

POP T1M - Population

| | 1968 | 1975 | 1982 | 1990 | 1999 | 2008 |
|--|-------|-------|-------|-------|-------|--------|
| Population | 7 665 | 7 897 | 7 972 | 8 148 | 8 543 | 10 364 |
| Densité moyenne (hab/km ²) | 122,0 | 125,7 | 126,9 | 129,7 | 136,0 | 165,0 |

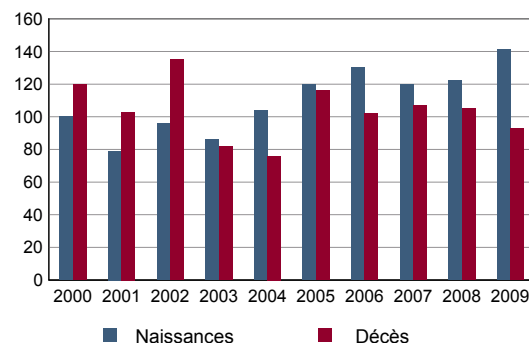
Sources : Insee, RP1968 à 1990 dénombremments - RP1999 et RP2008 exploitations principales.

POP T2M - Indicateurs démographiques

| | 1968 à 1975 | 1975 à 1982 | 1982 à 1990 | 1990 à 1999 | 1999 à 2008 |
|--|-------------|-------------|-------------|-------------|-------------|
| Variation annuelle moyenne de la population en % | +0,4 | +0,1 | +0,3 | +0,5 | +2,2 |
| - due au solde naturel en % | +0,1 | -0,1 | -0,2 | -0,2 | +0,0 |
| - due au solde apparent des entrées sorties en % | +0,4 | +0,3 | +0,5 | +0,7 | +2,2 |
| Taux de natalité en ‰ | 15,8 | 13,0 | 11,2 | 11,2 | 10,8 |
| Taux de mortalité en ‰ | 15,3 | 14,4 | 13,3 | 12,9 | 11,2 |

Sources : Insee, RP1968 à 1990 dénombremments - RP1999 et RP2008 exploitations principales - État civil.

POP G1 - Naissances et décès



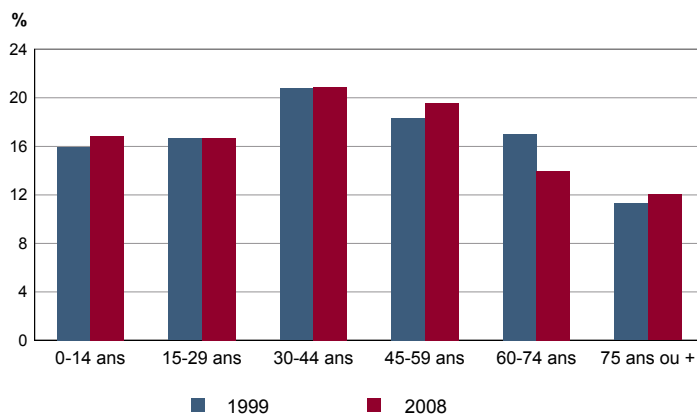
Source : Insee, État civil.

POP T3 - Population par sexe et âge en 2008

| | Hommes | % | Femmes | % |
|-----------------|--------------|--------------|--------------|--------------|
| Ensemble | 4 870 | 100,0 | 5 494 | 100,0 |
| 0 à 14 ans | 866 | 17,8 | 879 | 16,0 |
| 15 à 29 ans | 870 | 17,9 | 861 | 15,7 |
| 30 à 44 ans | 1 056 | 21,7 | 1 112 | 20,2 |
| 45 à 59 ans | 955 | 19,6 | 1 072 | 19,5 |
| 60 à 74 ans | 656 | 13,5 | 788 | 14,3 |
| 75 à 89 ans | 435 | 8,9 | 712 | 13,0 |
| 90 ans ou plus | 31 | 0,6 | 70 | 1,3 |
| 0 à 19 ans | 1 143 | 23,5 | 1 184 | 21,5 |
| 20 à 64 ans | 2 843 | 58,4 | 3 019 | 54,9 |
| 65 ans ou plus | 883 | 18,1 | 1 292 | 23,5 |

Source : Insee, RP2008 exploitation principale.

POP G2 - Population par grande tranche d'âge



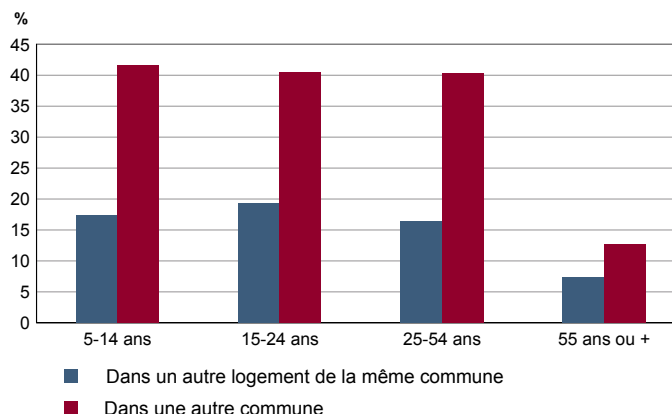
Sources : Insee, RP1999 et RP2008 exploitations principales.

POP T4M - Lieu de résidence 5 ans auparavant

| | 2008 | % |
|---|--------------|--------------|
| Personnes de 5 ans ou plus habitant 5 ans auparavant | 9 749 | 100,0 |
| Le même logement | 5 385 | 55,2 |
| Un autre logement de la même commune | 1 339 | 13,7 |
| Une autre commune du même département | 990 | 10,2 |
| Un autre département de la même région | 960 | 9,8 |
| Une autre région de France métropolitaine | 925 | 9,5 |
| Un Dom | 25 | 0,3 |
| Hors de France métropolitaine ou d'un Dom | 126 | 1,3 |

Source : Insee, RP2008 exploitation principale.

POP G3 - Part en 2008 des personnes qui résidaient dans un autre logement 5 ans auparavant selon l'âge



Source : Insee, RP2008 exploitation principale.

POP T5 - Population de 15 ans ou plus selon la catégorie socioprofessionnelle

| | 2008 | % | 1999 | % |
|---|--------------|--------------|--------------|--------------|
| Ensemble | 8 599 | 100,0 | 7 122 | 100,0 |
| Agriculteurs exploitants | 74 | 0,9 | 72 | 1,0 |
| Artisans, commerçants, chefs d'entreprise | 296 | 3,4 | 248 | 3,5 |
| Cadres et professions intellectuelles supérieures | 576 | 6,7 | 308 | 4,3 |
| Professions intermédiaires | 1 197 | 13,9 | 832 | 11,7 |
| Employés | 1 308 | 15,2 | 1 064 | 14,9 |
| Ouvriers | 1 064 | 12,4 | 976 | 13,7 |
| Retraités | 2 668 | 31,0 | 2 132 | 29,9 |
| Autres personnes sans activité professionnelle | 1 416 | 16,5 | 1 490 | 20,9 |

Sources : Insee, RP1999 et RP2008 exploitations complémentaires.

POP T6 - Population de 15 ans ou plus par sexe, âge et catégorie socioprofessionnelle en 2008

| | Hommes | Femmes | Part en % de la population âgée de | | |
|---|--------------|--------------|------------------------------------|--------------|--------------|
| | | | 15 à 24 ans | 25 à 54 ans | 55 ans ou + |
| Ensemble | 3 952 | 4 647 | 100,0 | 100,0 | 100,0 |
| Agriculteurs exploitants | 53 | 21 | 0,0 | 1,2 | 0,7 |
| Artisans, commerçants, chefs d'entreprise | 210 | 86 | 0,8 | 6,0 | 1,0 |
| Cadres et professions intellectuelles supérieures | 300 | 276 | 2,0 | 11,1 | 2,6 |
| Professions intermédiaires | 534 | 663 | 6,8 | 23,2 | 4,3 |
| Employés | 263 | 1 045 | 15,6 | 23,9 | 4,1 |
| Ouvriers | 867 | 197 | 17,6 | 19,5 | 1,7 |
| Retraités | 1 172 | 1 496 | 0,0 | 0,3 | 79,4 |
| Autres personnes sans activité professionnelle | 554 | 863 | 57,2 | 14,7 | 6,2 |

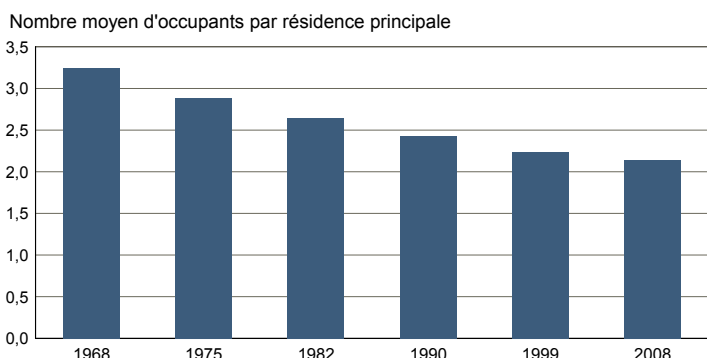
Source : Insee, RP2008 exploitation complémentaire.

FAM T1 - Ménages selon la structure familiale

| | Nombre de ménages | | | | Population des ménages | |
|----------------------------------|-------------------|--------------|--------------|--------------|------------------------|--------------|
| | 2008 | % | 1999 | % | 2008 | 1999 |
| Ensemble | 4 570 | 100,0 | 3 588 | 100,0 | 9 775 | 7 984 |
| Ménages d'une personne | 1 658 | 36,3 | 1 200 | 33,4 | 1 658 | 1 200 |
| - hommes seuls | 587 | 12,9 | 460 | 12,8 | 587 | 460 |
| - femmes seules | 1 071 | 23,4 | 740 | 20,6 | 1 071 | 740 |
| Autres ménages sans famille | 120 | 2,6 | 68 | 1,9 | 284 | 140 |
| Ménages avec famille(s) | 2 792 | 61,1 | 2 320 | 64,7 | 7 833 | 6 644 |
| dont la famille principale est : | | | | | | |
| - un couple sans enfant | 1 286 | 28,1 | 1 052 | 29,3 | 2 650 | 2 248 |
| - un couple avec enfant(s) | 1 078 | 23,6 | 932 | 26,0 | 4 070 | 3 552 |
| - une famille monoparentale | 428 | 9,4 | 336 | 9,4 | 1 114 | 844 |

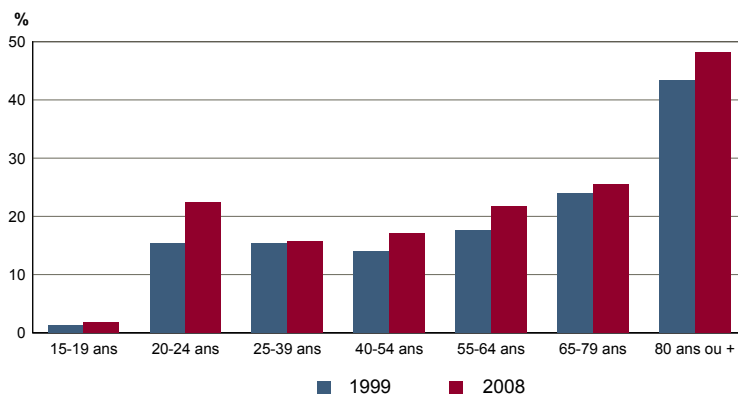
Sources : Insee, RP1999 et RP2008 exploitations complémentaires.

FAM G1M - Évolution de la taille des ménages



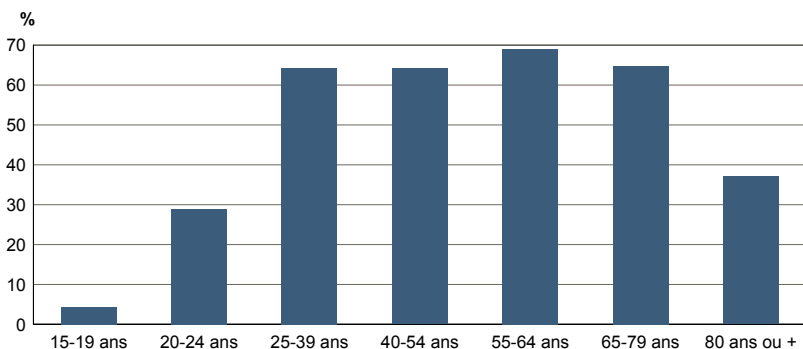
Sources : Insee, RP1968 à 1990 dénombremments - RP1999 et RP2008 exploitations principales.

FAM G2 - Personnes de 15 ans ou plus vivant seules selon l'âge - population des ménages



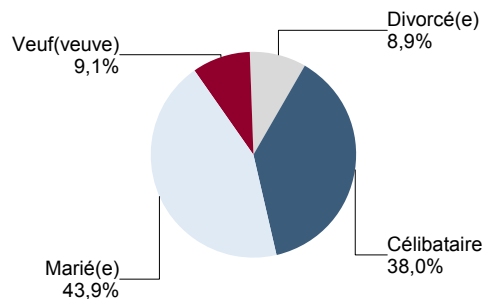
Sources : Insee, RP1999 et RP2008 exploitations principales.

FAM G3 - Personnes de 15 ans ou plus déclarant vivre en couple selon l'âge en 2008



Source : Insee, RP2008 exploitation principale.

FAM G4 - État matrimonial légal des personnes de 15 ans ou plus en 2008

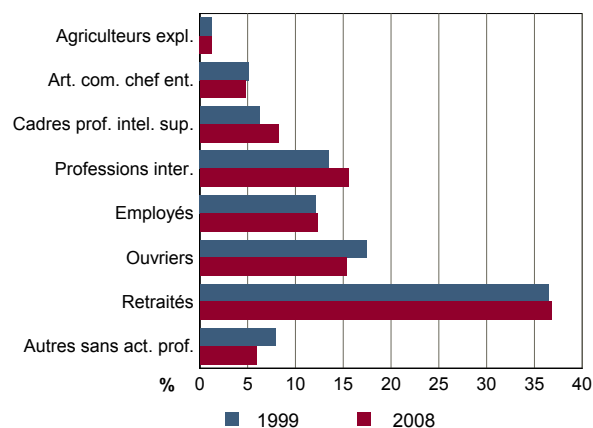


Source : Insee, RP2008 exploitation principale.

FAM T2 - Ménages selon la catégorie socioprofessionnelle de la personne de référence en 2008

| | Ménages | % | Population des ménages | % |
|--|--------------|--------------|------------------------|--------------|
| Ensemble | 4 570 | 100,0 | 9 775 | 100,0 |
| Agriculteurs exploitants | 57 | 1,3 | 192 | 2,0 |
| Artisans, commerçants, chefs d'entreprise | 218 | 4,8 | 550 | 5,6 |
| Cadres et professions intellectuelles sup. | 375 | 8,2 | 1 001 | 10,2 |
| Professions intermédiaires | 709 | 15,5 | 1 735 | 17,7 |
| Employés | 562 | 12,3 | 1 220 | 12,5 |
| Ouvriers | 700 | 15,3 | 1 787 | 18,3 |
| Retraités | 1 679 | 36,7 | 2 809 | 28,7 |
| Autres pers. sans activité professionnelle | 269 | 5,9 | 482 | 4,9 |

Source : Insee, RP2008 exploitation complémentaire.

FAM G5 - Ménages selon la catégorie socio-professionnelle de la personne de référence


Sources : Insee, RP1999 et RP2008 exploitations complémentaires.

FAM T3 - Composition des familles

| | 2008 | % | 1999 | % |
|------------------------------|--------------|--------------|--------------|--------------|
| Ensemble | 2 813 | 100,0 | 2 348 | 100,0 |
| Couples avec enfant(s) | 1 078 | 38,3 | 936 | 39,9 |
| Familles monoparentales : | 432 | 15,4 | 340 | 14,5 |
| hommes seuls avec enfant(s) | 70 | 2,5 | 36 | 1,5 |
| femmes seules avec enfant(s) | 362 | 12,9 | 304 | 12,9 |
| Couples sans enfant | 1 302 | 46,3 | 1 072 | 45,7 |

Sources : Insee, RP1999 et RP2008 exploitations complémentaires.

FAM T4 - Familles selon le nombre d'enfants âgés de moins de 25 ans

| | 2008 | % | 1999 | % |
|-------------------|--------------|--------------|--------------|--------------|
| Ensemble | 2 813 | 100,0 | 2 348 | 100,0 |
| Aucun enfant | 1 446 | 51,4 | 1 296 | 55,2 |
| 1 enfant | 621 | 22,1 | 464 | 19,8 |
| 2 enfants | 559 | 19,9 | 412 | 17,5 |
| 3 enfants | 158 | 5,6 | 132 | 5,6 |
| 4 enfants ou plus | 28 | 1,0 | 44 | 1,9 |

Sources : Insee, RP1999 et RP2008 exploitations complémentaires.

EMP T1 - Population de 15 à 64 ans par type d'activité

| | 2008 | 1999 |
|--|--------------|--------------|
| Ensemble | 6 445 | 5 186 |
| Actifs en % | 70,4 | 68,2 |
| dont : | | |
| actifs ayant un emploi en % | 62,3 | 57,9 |
| chômeurs en % | 8,1 | 10,1 |
| Inactifs en % | 29,6 | 31,8 |
| élèves, étudiants et stagiaires non rémunérés en % | 8,5 | 8,9 |
| retraités ou préretraités en % | 8,6 | 8,5 |
| autres inactifs en % | 12,5 | 14,4 |

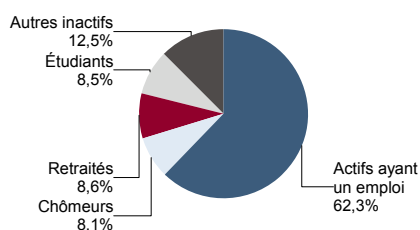
En 1999, les militaires du contingent formaient une catégorie d'actifs à part.

Sources : Insee, RP1999 et RP2008 exploitations principales.

EMP T2 - Activité et emploi de la population de 15 à 64 ans par sexe et âge en 2008

| | Population | Actifs | Taux d'activité en % | Actifs ayant un emploi | Taux d'emploi en % |
|-----------------|--------------|--------------|----------------------|------------------------|--------------------|
| Ensemble | 6 445 | 4 537 | 70,4 | 4 014 | 62,3 |
| 15 à 24 ans | 1 044 | 437 | 41,9 | 344 | 32,9 |
| 25 à 54 ans | 4 234 | 3 622 | 85,6 | 3 242 | 76,6 |
| 55 à 64 ans | 1 167 | 478 | 41,0 | 428 | 36,6 |
| Hommes | 3 121 | 2 286 | 73,3 | 2 073 | 66,4 |
| 15 à 24 ans | 525 | 244 | 46,4 | 199 | 38,0 |
| 25 à 54 ans | 2 043 | 1 792 | 87,7 | 1 645 | 80,5 |
| 55 à 64 ans | 553 | 251 | 45,3 | 229 | 41,4 |
| Femmes | 3 324 | 2 251 | 67,7 | 1 940 | 58,4 |
| 15 à 24 ans | 519 | 194 | 37,3 | 144 | 27,8 |
| 25 à 54 ans | 2 191 | 1 830 | 83,5 | 1 597 | 72,9 |
| 55 à 64 ans | 614 | 228 | 37,1 | 199 | 32,3 |

Source : Insee, RP2008 exploitation principale.

EMP G1 - Population de 15 à 64 ans par type d'activité en 2008


Source : Insee, RP2008 exploitation principale.

EMP T3 - Population active de 15 à 64 ans selon la catégorie socioprofessionnelle

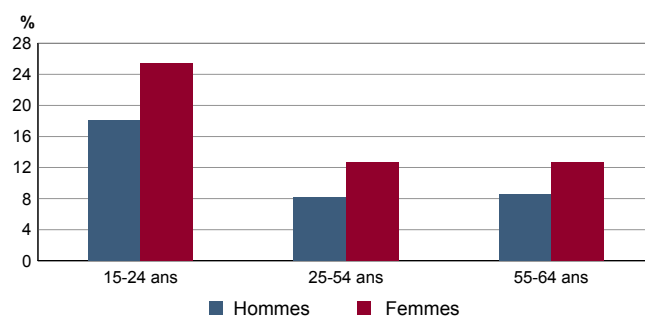
| | 2008 | dont actifs ayant un emploi | 1999 | dont actifs ayant un emploi |
|--|--------------|-----------------------------|--------------|-----------------------------|
| Ensemble | 4 527 | 4 000 | 3 528 | 3 008 |
| dont : | | | | |
| Agriculteurs exploitants | 70 | 70 | 64 | 64 |
| Artisans, commerçants, chefs d'entreprise | 292 | 255 | 244 | 236 |
| Cadres et professions intellectuelles sup. | 572 | 551 | 308 | 300 |
| Professions intermédiaires | 1 185 | 1 070 | 832 | 724 |
| Employés | 1 308 | 1 127 | 1 064 | 864 |
| Ouvriers | 1 056 | 928 | 976 | 820 |

Sources : Insee, RP1999 et RP2008 exploitations complémentaires.

EMP T4 - Chômage (au sens du recensement) des 15-64 ans

| | 2008 | 1999 |
|---|------------|------------|
| Nombre de chômeurs | 524 | 525 |
| Taux de chômage en % | 11,5 | 14,8 |
| Taux de chômage des hommes en % | 9,3 | 12,8 |
| Taux de chômage des femmes en % | 13,8 | 17,1 |
| Part des femmes parmi les chômeurs en % | 59,3 | 55,0 |

Sources : Insee, RP1999 et RP2008 exploitations principales.

EMP G2 - Taux de chômage (au sens du recensement) des 15-64 ans par sexe et âge en 2008


Source : Insee, RP2008 exploitation principale.

EMP T5 - Emploi et activité

| | 2008 | 1999 |
|---|-------|-------|
| Nombre d'emplois dans la zone | 5 535 | 4 095 |
| Actifs ayant un emploi résidant dans la zone | 4 055 | 3 014 |
| Indicateur de concentration d'emploi | 136,5 | 135,9 |
| Taux d'activité parmi les 15 ans ou plus en % | 53,1 | 49,4 |

L'indicateur de concentration d'emploi est égal au nombre d'emplois dans la zone pour 100 actifs ayant un emploi résidant dans la zone.

Sources : Insee, RP1999 et RP2008 exploitations principales lieu de résidence et lieu de travail.

EMP T6 - Emplois selon le statut professionnel

| | 2008 | % | 1999 | % |
|---------------------|--------------|--------------|--------------|--------------|
| Ensemble | 5 535 | 100,0 | 4 095 | 100,0 |
| Salariés | 4 879 | 88,1 | 3 542 | 86,5 |
| dont femmes | 2 904 | 52,5 | 1 994 | 48,7 |
| dont temps partiel | 1 138 | 20,6 | 828 | 20,2 |
| Non salariés | 656 | 11,9 | 553 | 13,5 |
| dont femmes | 239 | 4,3 | 187 | 4,6 |
| dont temps partiel | 61 | 1,1 | 48 | 1,2 |

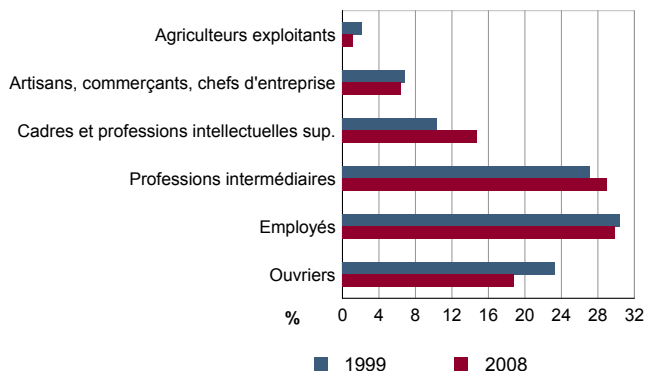
Sources : Insee, RP1999 et RP2008 exploitations principales lieu de travail.

EMP T7 - Emplois par catégorie socioprofessionnelle en 2008

| | Nombre | % |
|--|--------------|--------------|
| Ensemble | 5 610 | 100,0 |
| Agriculteurs exploitants | 62 | 1,1 |
| Artisans, commerçants, chefs d'entreprise | 359 | 6,4 |
| Cadres et professions intellectuelles sup. | 825 | 14,7 |
| Professions intermédiaires | 1 629 | 29,0 |
| Employés | 1 679 | 29,9 |
| Ouvriers | 1 057 | 18,8 |

Source : Insee, RP2008 exploitation complémentaire lieu de travail.

EMP G3 - Emplois par catégorie socioprofessionnelle



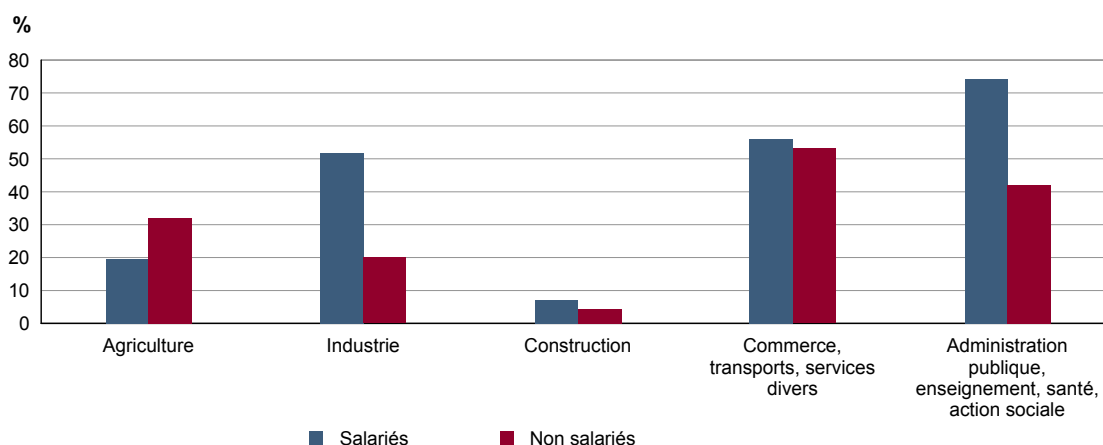
Sources : Insee, RP1999 et RP2008 exploitations complémentaires lieu de travail.

EMP T8 - Emplois selon le secteur d'activité

| | 2008 | | | | 1999 | |
|--|--------------|--------------|------------------|--------------------|--------------|--------------|
| | Nombre | % | dont femmes en % | dont salariés en % | Nombre | % |
| Ensemble | 5 610 | 100,0 | 58,3 | 89,3 | 3 992 | 100,0 |
| Agriculture | 132 | 2,4 | 24,8 | 62,3 | 149 | 3,7 |
| Industrie | 906 | 16,1 | 50,0 | 94,4 | 446 | 11,2 |
| Construction | 317 | 5,6 | 6,4 | 71,7 | 192 | 4,8 |
| Commerce, transports, services divers | 1 914 | 34,1 | 55,5 | 84,3 | 1 238 | 31,0 |
| Administration publique, enseignement, santé, action sociale | 2 342 | 41,7 | 72,7 | 95,4 | 1 967 | 49,3 |

Sources : Insee, RP1999 et RP2008 exploitations complémentaires lieu de travail.

EMP G4 - Taux de féminisation des emplois par statut et secteur d'activité en 2008



Source : Insee, RP2008 exploitation complémentaire lieu de travail.

ACT T1 - Population de 15 ans ou plus ayant un emploi selon le statut en 2008

| | Nombre | % | dont % temps partiel | dont % femmes |
|-----------------|--------------|--------------|----------------------|---------------|
| Ensemble | 4 047 | 100,0 | 19,6 | 48,3 |
| Salariés | 3 495 | 86,4 | 21,0 | 50,2 |
| Non salariés | 552 | 13,6 | 10,4 | 36,2 |

Source : Insee, RP2008 exploitation principale.

ACT T2 - Statut et condition d'emploi des 15 ans ou plus selon le sexe en 2008

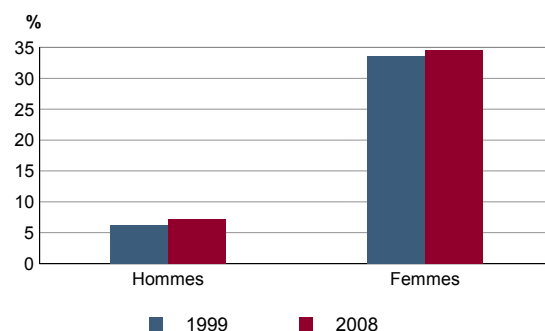
| | Hommes | % | Femmes | % |
|---|--------------|--------------|--------------|--------------|
| Ensemble | 2 093 | 100,0 | 1 954 | 100,0 |
| Salariés | 1 741 | 83,2 | 1 754 | 89,8 |
| Titulaires de la fonction publique et contrats à durée indéterminée | 1 501 | 71,7 | 1 421 | 72,7 |
| Contrats à durée déterminée | 129 | 6,2 | 244 | 12,5 |
| Intérim | 57 | 2,7 | 16 | 0,8 |
| Emplois aidés | 13 | 0,6 | 45 | 2,3 |
| Apprentissage - stage | 40 | 1,9 | 28 | 1,4 |
| Non salariés | 352 | 16,8 | 200 | 10,2 |
| Indépendants | 181 | 8,6 | 123 | 6,3 |
| Employeurs | 170 | 8,1 | 73 | 3,7 |
| Aides familiaux | 1 | 0,0 | 4 | 0,2 |

Source : Insee, RP2008 exploitation principale.

ACT T3 - Salariés de 15 à 64 ans par sexe, âge et temps partiel en 2008

| | Hommes | dont % temps partiel | Femmes | dont % temps partiel |
|-----------------|--------------|----------------------|--------------|----------------------|
| Ensemble | 1 734 | 7,2 | 1 751 | 34,6 |
| 15 à 24 ans | 191 | 12,9 | 139 | 31,1 |
| 25 à 54 ans | 1 373 | 5,1 | 1 439 | 35,1 |
| 55 à 64 ans | 169 | 17,7 | 173 | 33,5 |

Source : Insee, RP2008 exploitation principale.

ACT G1 - Part des salariés de 15 ans ou plus à temps partiel par sexe


Sources : Insee, RP1999 et RP2008 exploitations principales.

ACT T4 - Lieu de travail des actifs de 15 ans ou plus ayant un emploi qui résident dans la zone

| | 2008 | % | 1999 | % |
|---|--------------|--------------|--------------|--------------|
| Ensemble | 4 047 | 100,0 | 3 013 | 100,0 |
| Travaillent : | | | | |
| dans la commune de résidence | 2 126 | 52,5 | 1 984 | 65,8 |
| dans une commune autre que la commune de résidence | 1 921 | 47,5 | 1 029 | 34,2 |
| située dans le département de résidence | 865 | 21,4 | 525 | 17,4 |
| située dans un autre département de la région de résidence | 990 | 24,5 | 458 | 15,2 |
| située dans une autre région en France métropolitaine | 56 | 1,4 | 38 | 1,3 |
| située dans une autre région hors de France métropolitaine (Dom, Com, étranger) | 9 | 0,2 | 8 | 0,3 |

Sources : Insee, RP1999 et RP2008 exploitations principales.

DEFM T1 - Catégories de demandeurs d'emploi inscrits en fin de mois selon le sexe et l'âge

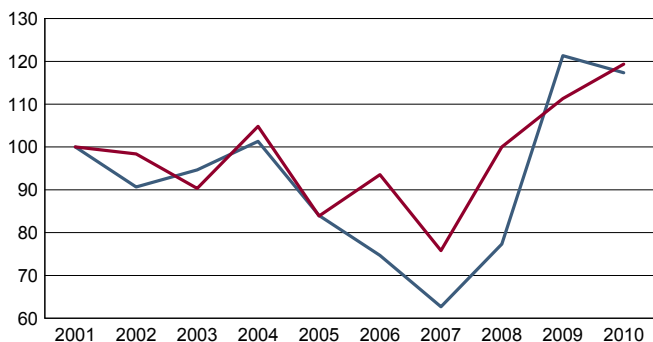
| | Demandeurs de catégorie ABC | | | | | Demandeurs de catégorie A | | | | |
|--------------------------|-----------------------------|--------------|------------|------------|--------------------------|---------------------------|-------------|---------------------|------------|------------|
| | Au 31 décembre 2010 | | | | Evolution 2009-2010 en % | | | Au 31 décembre 2010 | | |
| | Ensemble | % | Hommes | Femmes | Ensemble | Hommes | Femmes | Ensemble | Hommes | Femmes |
| Ensemble | 705 | 100,0 | 328 | 377 | 3,1 | -4,7 | 10,9 | 436 | 217 | 219 |
| 15 à 24 ans | 119 | 16,9 | 57 | 62 | -0,8 | -14,9 | 17,0 | 88 | 40 | 48 |
| 25 à 49 ans | 455 | 64,5 | 208 | 247 | 1,8 | -3,7 | 6,9 | 274 | 137 | 137 |
| 50 ans ou plus | 131 | 18,6 | 63 | 68 | 12,0 | 3,3 | 21,4 | 74 | 40 | 34 |
| Chômeurs de longue durée | 267 | 100,0 | 124 | 143 | 9,0 | 0,0 | 18,2 | /// | /// | /// |
| 15 à 24 ans | 21 | 7,9 | 12 | 9 | -12,5 | 20,0 | -35,7 | /// | /// | /// |
| 25 à 49 ans | 176 | 65,9 | 82 | 94 | 8,6 | -2,4 | 20,5 | /// | /// | /// |
| 50 ans ou plus | 70 | 26,2 | 30 | 40 | 18,6 | 0,0 | 37,9 | /// | /// | /// |

/// : information(s) non disponible(s) pour ce niveau géographique

Champ : demandeurs d'emploi inscrits à Pôle emploi, tenus de faire des actes positifs de recherche d'emploi.

Source : Pôle emploi, Dares, Statistiques du marché du travail.

DEFM G1 - Evolution des DEFM de catégorie A selon l'âge



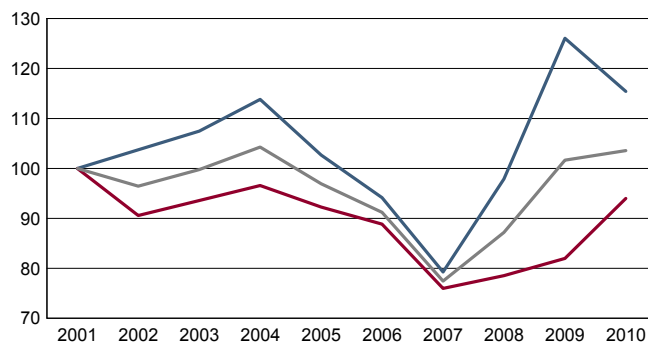
Indice base 100 en 2001

— moins de 25 ans — 50 ans ou plus

Champ : demandeurs d'emploi inscrits à Pôle emploi, tenus de faire des actes positifs de recherche d'emploi, sans emploi.

Source : Pôle emploi, Dares, Statistiques du marché du travail.

DEFM G2 - Evolution des DEFM de catégorie A selon le sexe



Indice base 100 en 2001

— Hommes — Femmes — Ensemble

Champ : demandeurs d'emploi inscrits à Pôle emploi, tenus de faire des actes positifs de recherche d'emploi, sans emploi.

Source : Pôle emploi, Dares, Statistiques du marché du travail.

DEFM T2 - Motif d'inscription des demandeurs d'emploi

| | Demandeurs de catégorie ABC | | | | | Demandeurs de catégorie A | | | |
|--------------------------------|-----------------------------|--------------|-------------|---------------------|-------------|---------------------------|--------------|------------|-------------|
| | Au 31 décembre 2010 | | | Evol 2009-2010 en % | | Au 31 décembre 2010 | | | dont femmes |
| | Ensemble | % | dont femmes | Ensemble | Femmes | Ensemble | % | | |
| Ensemble | 705 | 100,0 | 377 | 3,1 | 10,9 | 436 | 100,0 | 219 | |
| dont : licenciement | 130 | 18,4 | 75 | -9,7 | 13,6 | 75 | 17,2 | 37 | |
| démission | 28 | 4,0 | 18 | -15,2 | -18,2 | 16 | 3,7 | 10 | |
| fin de contrat à durée limitée | 222 | 31,5 | 112 | 4,7 | 21,7 | 123 | 28,2 | 58 | |
| première entrée | 20 | 2,8 | 12 | 0,0 | 50,0 | 15 | 3,4 | 9 | |

Champ : demandeurs d'emploi inscrits à Pôle emploi, tenus de faire des actes positifs de recherche d'emploi.

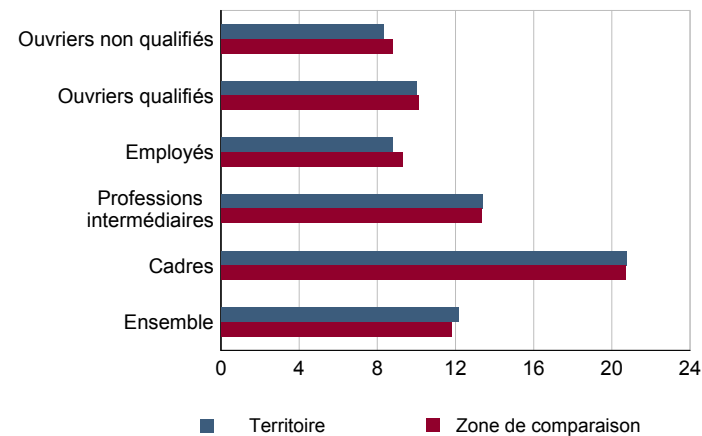
Source : Pôle emploi, Dares, Statistiques du marché du travail.

SAL T1 - Salaire net horaire moyen (en euros) selon la catégorie socioprofessionnelle en 2009

| | Ensemble | Temps complet | Temps non complet | Temps complet | |
|----------------------------|-------------|---------------|-------------------|---------------|-------------|
| | | | | Femmes | Hommes |
| Ensemble | 11,8 | 12,2 | 9,8 | 10,5 | 13,2 |
| Cadres | 20,7 | 20,7 | 20,4 | 17,4 | 22,4 |
| Professions intermédiaires | 13,2 | 13,4 | 12,1 | 12,4 | 14,2 |
| Employés | 8,6 | 8,8 | 8,2 | 8,0 | 10,3 |
| Ouvriers qualifiés | 10,0 | 10,0 | 9,2 | 8,8 | 10,1 |
| Ouvriers non qualifiés | 8,2 | 8,3 | 7,5 | 6,8 | 8,9 |

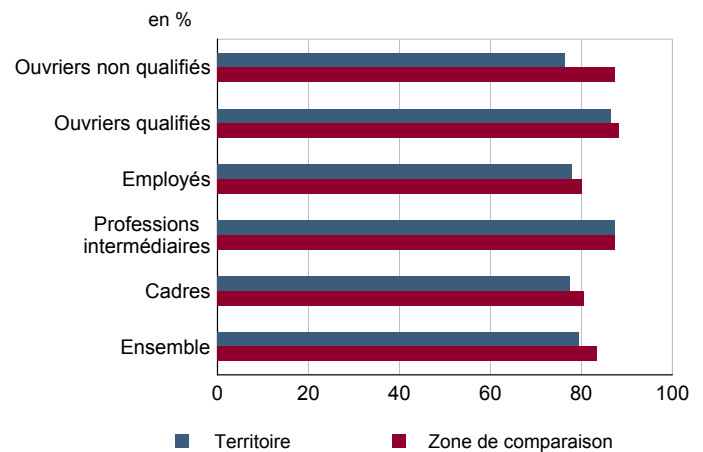
Champ : tableaux standards, poste principal non annexe.

Source : Insee, DADS - Fichier Salariés au lieu de résidence.

SAL G1 - Salaire net horaire moyen (en euros) des salariés à temps complet selon la CS en 2009


Champ : tableaux standards, poste principal non annexe

Source : Insee, DADS - Fichier Salariés au lieu de résidence.

SAL G2 - Rapport du salaire net horaire moyen femmes / hommes à temps complet selon la CS en 2009


Champ : tableaux standards, poste principal non annexe.

Source : Insee, DADS - Fichier Salariés au lieu de résidence.

SAL T2 - Salaire net horaire moyen (en euros) selon l'âge en 2009

| | Temps complet | | Temps non complet | |
|----------------|---------------|--------|-------------------|--------|
| | Femmes | Hommes | Femmes | Hommes |
| 18 - 25 ans | 8,7 | 8,6 | 8,1 | 8,3 |
| 26 - 49 ans | 10,4 | 12,9 | 9,2 | 12,7 |
| 50 ans ou plus | 11,2 | 16,6 | 9,2 | 14,8 |

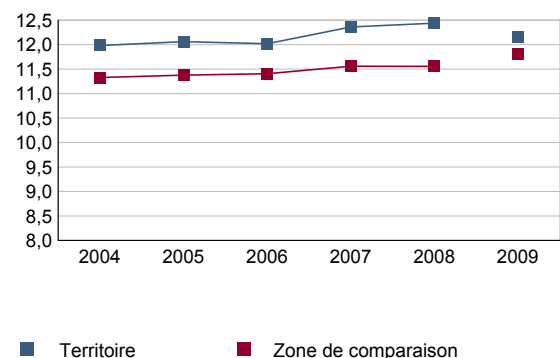
Note : les moins de 18 ans et les non déclarés sont exclus.

Champ : tableaux standards, poste principal non annexe.

Source : Insee, DADS - Fichier Salariés au lieu de résidence.

SAL G3 - Évolution du salaire horaire moyen des salariés à temps complet

En euros de 2009



Note : le champ a été étendu en 2009 à la fonction publique d'État.

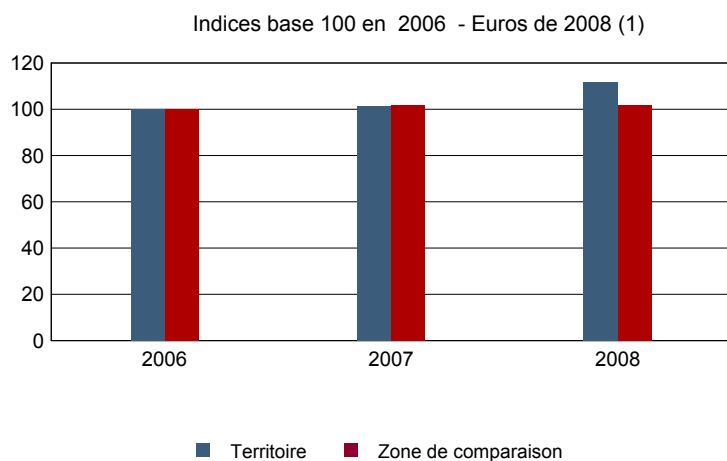
Champ : tableaux standards, poste principal non annexe.

Source : Insee, DADS - Fichier Salariés au lieu de résidence.

Impôts et revenus des foyers fiscaux
REV T1 - Impôts sur le revenu des foyers fiscaux

| | 2008 | Evolution 2006-2008 (1) en % |
|--------------------------------------|--------------|------------------------------------|
| Ensemble des foyers fiscaux | 6 104 | 2,5 |
| Revenu net déclaré (K Euros) | 127 598 | 14,6 |
| Revenu net déclaré moyen (Euros) | 20 904 | 11,8 |
| Impôt moyen (Euros) | 711 | 4,2 |
| Foyers fiscaux imposables | 2 769 | 4,7 |
| Proportion | 45,4 (%) | 1,0 points |
| Revenu net déclaré (K Euros) | 97 299 | 18,6 |
| Revenu net déclaré moyen (Euros) | 35 139 | 13,3 |
| Foyers fiscaux non imposables | 3 335 | 0,7 |
| Proportion | 54,6 (%) | -1,0 points |
| Revenu net déclaré (en K Euros) | 30 298 | 3,4 |
| Revenu net déclaré moyen (Euros) | 9 085 | 2,7 |

(1) : les valeurs des années antérieures à 2008 sont exprimées en euros constants de 2008.
 Source : DGFIP, Impôt sur le revenu des personnes physiques.

REV G1 - Evolution du revenu net déclaré moyen - Ensemble des foyers fiscaux


(1) : les valeurs des années antérieures à 2008 sont exprimées en euros constants de 2008.

Source : DGFIP, Impôt sur le revenu des personnes physiques.

Revenus fiscaux des ménages
REV T2 - Ménages fiscaux

| | 2009 |
|--|----------|
| Nombre de ménages fiscaux | 4 497 |
| Nombre de personnes dans les ménages fiscaux | 10 011,5 |
| Part des ménages fiscaux imposés en % | 50,6 |

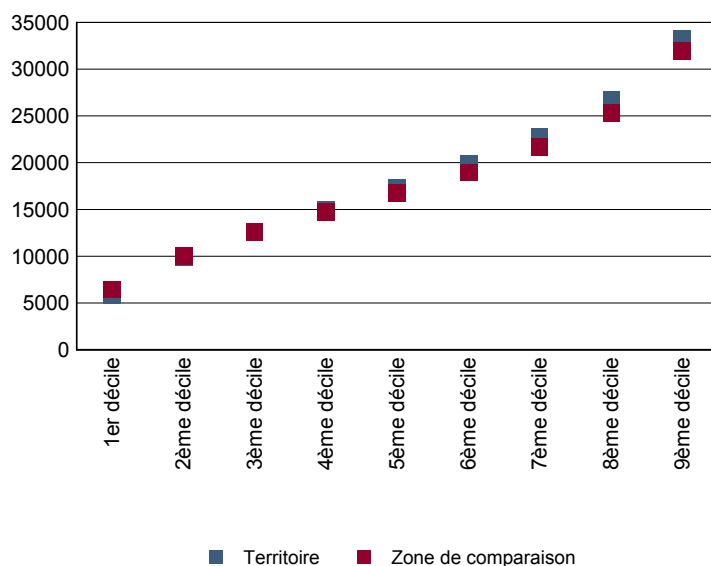
Source : Insee, Revenus fiscaux localisés des ménages.

REV T3 - Ménages : distribution des revenus déclarés en euros par unité de consommation

| | 2009 |
|--------------------------------------|--------|
| Médiane | 17 380 |
| Rapport interdécile (sans unité) (1) | 5,67 |
| Limite du 1er quartile | 11 156 |
| Limite du 2ème quartile (médiane) | 17 380 |
| Limite du 3ème quartile | 24 611 |
| Limite du 1er décile | 5 851 |
| Limite du 2ème décile | 9 878 |
| Limite du 3ème décile | 12 549 |
| Limite du 4ème décile | 14 954 |
| Limite du 5ème décile (médiane) | 17 380 |
| Limite du 6ème décile | 19 885 |
| Limite du 7ème décile | 22 784 |
| Limite du 8ème décile | 26 684 |
| Limite du 9ème décile | 33 185 |

(1) : le rapport interdécile (9ème décile/1er décile) établit le rapport entre les revenus les plus élevés et les revenus les plus faibles, en ôtant de chaque côté les 10% de personnes aux revenus par unité de consommation les plus extrêmes.

Source : Insee, Revenus fiscaux localisés des ménages.

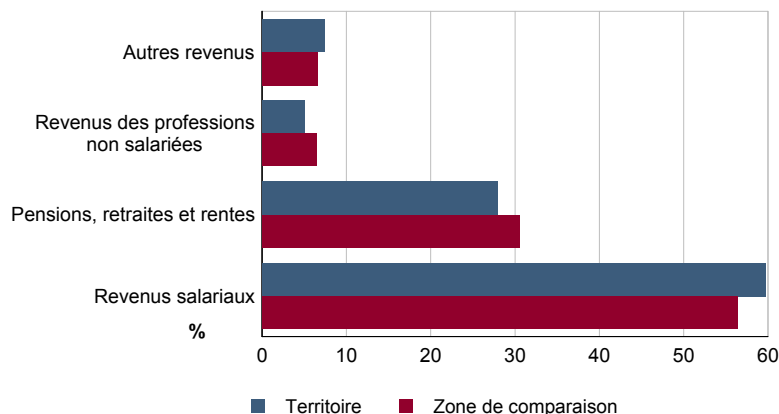
REV G2 - Ménages : distribution des revenus déclarés en euros par unité de consommation en 2009


Source : Insee, Revenus fiscaux localisés des ménages.

REV T4 - Ménages : structure des revenus déclarés

| | 2009 |
|---------------------------------------|-----------|
| | Part en % |
| Revenus salariaux | 59,7 |
| Pensions, retraites et rentes | 27,9 |
| Revenus des professions non salariées | 5,0 |
| Autres revenus | 7,4 |

Source : Insee, Revenus fiscaux localisés des ménages.

REV G3 - Ménages : structure des revenus déclarés en 2009


Source : Insee, Revenus fiscaux localisés des ménages.

LOG T1M - Évolution du nombre de logements par catégorie

| | 1968 | 1975 | 1982 | 1990 | 1999 | 2008 |
|--|--------------|--------------|--------------|--------------|--------------|--------------|
| Ensemble | 2 445 | 2 970 | 3 147 | 3 609 | 4 004 | 4 985 |
| Résidences principales | 2 127 | 2 540 | 2 754 | 3 153 | 3 586 | 4 567 |
| Résidences secondaires et logements occasionnels | 103 | 95 | 135 | 121 | 103 | 97 |
| Logements vacants | 215 | 335 | 258 | 335 | 315 | 321 |

Sources : Insee, RP1968 à 1990 dénombrements - RP1999 et RP2008 exploitations principales.

LOG T2 - Catégories et types de logements

| | 2008 | % | 1999 | % |
|--|--------------|--------------|--------------|--------------|
| Ensemble | 4 985 | 100,0 | 4 004 | 100,0 |
| Résidences principales | 4 567 | 91,6 | 3 586 | 89,6 |
| Résidences secondaires et logements occasionnels | 97 | 1,9 | 103 | 2,6 |
| Logements vacants | 321 | 6,4 | 315 | 7,9 |
| Maisons | 3 487 | 69,9 | 3 035 | 75,8 |
| Appartements | 1 414 | 28,4 | 816 | 20,4 |

Sources : Insee, RP1999 et RP2008 exploitations principales.

LOG T3 - Résidences principales selon le nombre de pièces

| | 2008 | % | 1999 | % |
|------------------|--------------|--------------|--------------|--------------|
| Ensemble | 4 567 | 100,0 | 3 586 | 100,0 |
| 1 pièce | 181 | 4,0 | 140 | 3,9 |
| 2 pièces | 463 | 10,1 | 351 | 9,8 |
| 3 pièces | 758 | 16,6 | 634 | 17,7 |
| 4 pièces | 1 292 | 28,3 | 1 063 | 29,6 |
| 5 pièces ou plus | 1 874 | 41,0 | 1 398 | 39,0 |

Sources : Insee, RP1999 et RP2008 exploitations principales.

LOG T4 - Nombre moyen de pièces des résidences principales

| | 2008 | 1999 |
|---|------|------|
| Nombre moyen de pièces par résidence principale | 4,3 | 4,2 |
| - maison | 4,9 | 4,7 |
| - appartement | 2,9 | 2,8 |

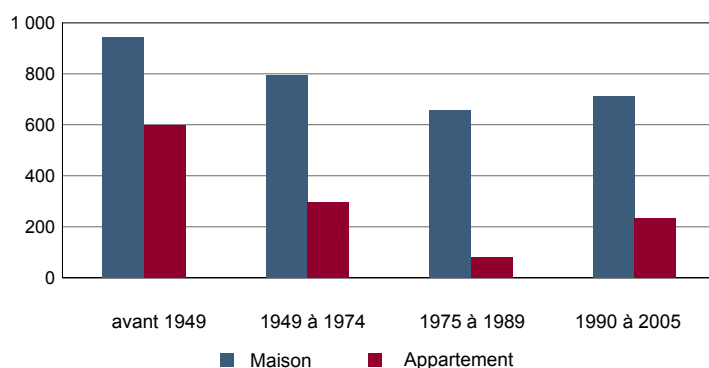
Sources : Insee, RP1999 et RP2008 exploitations principales.

LOG T5 - Résidences principales en 2008 selon la période d'achèvement

| | Nombre | % |
|--|--------------|--------------|
| Résidences principales construites avant 2006 | 4 398 | 100,0 |
| Avant 1949 | 1 549 | 35,2 |
| De 1949 à 1974 | 1 101 | 25,0 |
| De 1975 à 1989 | 781 | 17,8 |
| De 1990 à 2005 | 968 | 22,0 |

Source : Insee, RP2008 exploitation principale.

LOG G1 - Résidences principales en 2008 selon le type de logement et la période d'achèvement



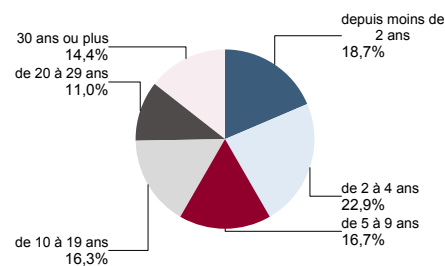
Résidences principales construites avant 2006.

Source : Insee, RP2008 exploitation principale.

LOG T6 - Ancienneté d'emménagement dans la résidence principale en 2008
LOG G2 - Ancienneté d'emménagement des ménages en 2008

| | Nombre de ménages | Part des ménages en % | Population des ménages | Nombre moyen de pièces par | |
|-----------------------|-------------------|-----------------------|------------------------|----------------------------|------------|
| | | | | logement | personne |
| Ensemble | 4 567 | 100,0 | 9 756 | 4,3 | 2,0 |
| Depuis moins de 2 ans | 854 | 18,7 | 1 836 | 3,5 | 1,6 |
| De 2 à 4 ans | 1 047 | 22,9 | 2 432 | 3,8 | 1,6 |
| De 5 à 9 ans | 764 | 16,7 | 1 697 | 4,2 | 1,9 |
| 10 ans ou plus | 1 902 | 41,6 | 3 791 | 4,8 | 2,4 |

Source : Insee, RP2008 exploitation principale.



Source : Insee, RP2008 exploitation principale.

LOG T7 - Résidences principales selon le statut d'occupation

| | 2008 | | Ancienneté moyenne d'emménagement en année(s) | 1999 | |
|----------------------------------|--------------|--------------|---|-----------|--------------|
| | Nombre | % | | Nombre | % |
| Ensemble | 4 567 | 100,0 | 9 756 | 13 | 3 586 |
| Propriétaire | 2 305 | 50,5 | 5 277 | 19 | 1 773 |
| Locataire | 2 105 | 46,1 | 4 127 | 6 | 1 623 |
| dont d'un logement HLM loué vide | 265 | 5,8 | 545 | 9 | 175 |
| Logé gratuitement | 157 | 3,4 | 352 | 12 | 190 |

Sources : Insee, RP1999 et RP2008 exploitations principales.

LOG T8M - Confort des résidences principales

| | 2008 | % | 1999 | % |
|--|--------------|--------------|--------------|--------------|
| Ensemble | 4 567 | 100,0 | 3 586 | 100,0 |
| Salle de bain avec baignoire ou douche | 4 432 | 97,0 | 3 515 | 98,0 |
| Chauffage central collectif | 340 | 7,4 | 202 | 5,6 |
| Chauffage central individuel | 1 757 | 38,5 | 1 349 | 37,6 |
| Chauffage individuel "tout électrique" | 1 901 | 41,6 | 1 308 | 36,5 |

Sources : Insee, RP1999 et RP2008 exploitations principales.

LOG T9 - Équipement automobile des ménages

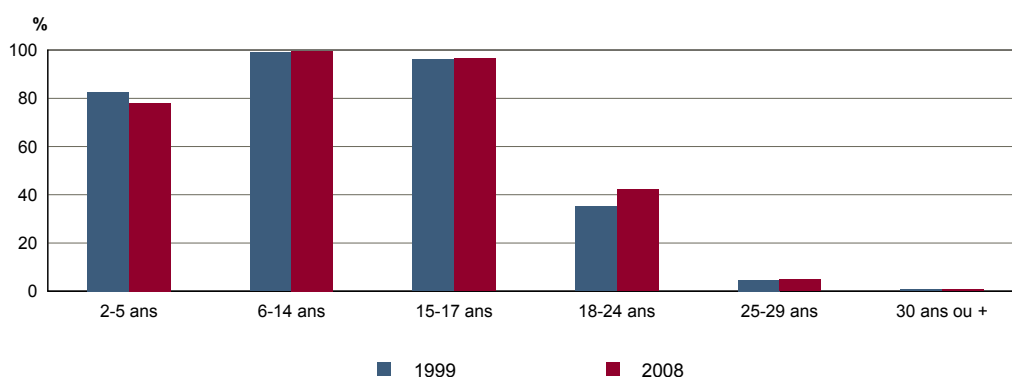
| | 2008 | % | 1999 | % |
|--|--------------|--------------|--------------|--------------|
| Ensemble | 4 567 | 100,0 | 3 586 | 100,0 |
| Au moins un emplacement réservé au stationnement | 2 896 | 63,4 | 2 254 | 62,9 |
| Au moins une voiture | 3 820 | 83,6 | 2 863 | 79,8 |
| - 1 voiture | 2 209 | 48,4 | 1 727 | 48,2 |
| - 2 voitures ou plus | 1 611 | 35,3 | 1 136 | 31,7 |

Sources : Insee, RP1999 et RP2008 exploitations principales.

FOR T1 - Scolarisation selon l'âge et le sexe en 2008

| | Ensemble | Population scolarisée | Part de la population scolarisée en % | | |
|----------------|----------|-----------------------|---------------------------------------|--------|--------|
| | | | Ensemble | Hommes | Femmes |
| 2 à 5 ans | 465 | 363 | 78,1 | 77,3 | 78,7 |
| 6 à 14 ans | 1 028 | 1 024 | 99,6 | 99,6 | 99,6 |
| 15 à 17 ans | 356 | 344 | 96,6 | 95,3 | 97,8 |
| 18 à 24 ans | 688 | 291 | 42,3 | 37,6 | 47,2 |
| 25 à 29 ans | 686 | 33 | 4,8 | 2,1 | 7,5 |
| 30 ans ou plus | 6 889 | 57 | 0,8 | 0,9 | 0,8 |

Source : Insee, RP2008 exploitation principale.

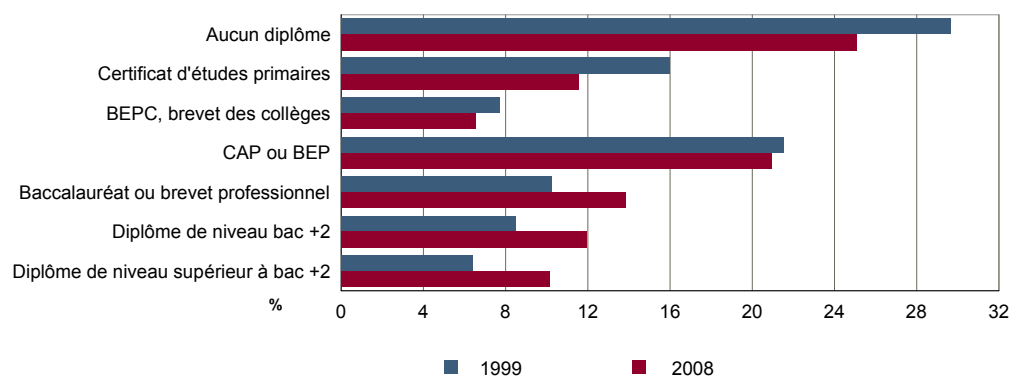
FOR G1 - Taux de scolarisation selon l'âge


Sources : Insee, RP1999 et RP2008 exploitations principales.

FOR T2 - Diplôme le plus élevé de la population non scolarisée de 15 ans ou plus selon le sexe en 2008

| | Ensemble | Hommes | Femmes |
|--|--------------|--------------|--------------|
| Population non scolarisée de 15 ans ou plus | 7 895 | 3 672 | 4 223 |
| Part des titulaires en % : | | | |
| - d'aucun diplôme | 25,1 | 24,3 | 25,8 |
| - du certificat d'études primaires | 11,5 | 10,3 | 12,6 |
| - du BEPC, brevet des collèges | 6,5 | 5,5 | 7,5 |
| - d'un CAP ou d'un BEP | 20,9 | 25,4 | 17,1 |
| - d'un baccalauréat ou d'un brevet professionnel | 13,8 | 13,6 | 14,0 |
| - d'un diplôme de niveau bac + 2 | 11,9 | 10,4 | 13,3 |
| - d'un diplôme de niveau supérieur à bac + 2 | 10,2 | 10,6 | 9,8 |

Source : Insee, RP2008 exploitation principale.

FOR G2 - Diplôme le plus élevé de la population non scolarisée de 15 ans ou plus


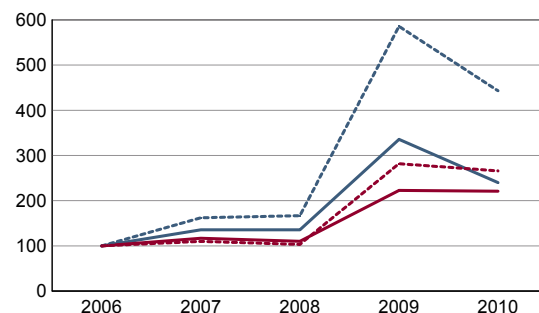
Sources : Insee, RP1999 et RP2008 exploitations principales.

DEN T1 - Créations d'entreprises par secteur d'activité en 2010

| | Ensemble | % | Taux de création |
|--|------------|--------------|------------------|
| Ensemble | 108 | 100,0 | 15,5 |
| Industrie | 5 | 4,6 | 11,4 |
| Construction | 17 | 15,7 | 16,3 |
| Commerce, transports, services divers | 74 | 68,5 | 17,1 |
| dont commerce et réparation auto. | 27 | 25,0 | 14,8 |
| Administration publique, enseignement, santé, action sociale | 12 | 11,1 | 10,3 |

Champ : activités marchandes hors agriculture.

Source : Insee, REE (Sirène).

DEN G1 - Évolution des créations d'entreprises


indice base 100 en 2006

— Territoire : ensemble
- - - Territoire : entreprises individuelles
— Zone de comparaison : ensemble
- - - Zone de comparaison : entreprises individuelles

Note de lecture : application du régime de l'auto-entrepreneur à partir du 1er janvier 2009.

Champ : activités marchandes hors agriculture.

Source : Insee, REE (Sirène).

DEN T2 - Créations d'entreprises individuelles par secteur d'activité en 2010

| | Entreprises individuelles créées | dont auto-entrepreneurs | Part en % dans l'ensemble des créations | |
|--|----------------------------------|-------------------------|---|------------------------|
| | | | des entreprises individuelles | des auto-entrepreneurs |
| Ensemble | 93 | 74 | 86,1 | 68,5 |
| Industrie | 3 | c | 60,0 | c |
| Construction | 16 | 12 | 94,1 | 70,6 |
| Commerce, transports, services divers | 62 | 55 | 83,8 | 74,3 |
| dont commerce, réparation auto. | 22 | 19 | 81,5 | 70,4 |
| Administration publique, enseignement, santé, action sociale | 12 | c | 100,0 | c |

Champ : activités marchandes hors agriculture.

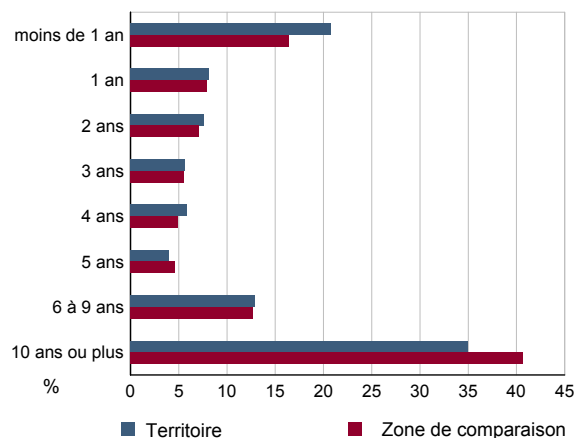
Source : Insee, REE (Sirène).

DEN T3 - Nombre d'entreprises par secteur d'activité au 1er janvier 2010

| | Nombre | % |
|--|------------|--------------|
| Ensemble | 697 | 100,0 |
| Industrie | 44 | 6,3 |
| Construction | 104 | 14,9 |
| Commerce, transports, services divers | 432 | 62,0 |
| dont commerce et réparation auto. | 183 | 26,3 |
| Administration publique, enseignement, santé, action sociale | 117 | 16,8 |

Champ : activités marchandes hors agriculture.

Source : Insee, REE (Sirène).

DEN G2 - Âge des entreprises au 1er janvier 2010


Champ : activités marchandes hors agriculture.

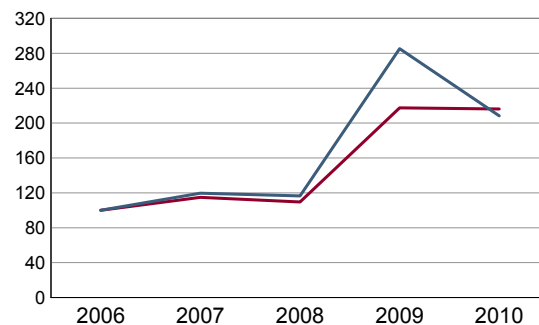
Source : Insee, REE (Sirène).

DEN T4 - Créations d'établissements par secteur d'activité en 2010

| | Ensemble | % | Taux de création |
|--|------------|--------------|------------------|
| Ensemble | 127 | 100,0 | 15,4 |
| Industrie | 11 | 8,7 | 18,3 |
| Construction | 17 | 13,4 | 15,2 |
| Commerce, transports, services divers | 83 | 65,4 | 15,7 |
| dont commerce et réparation auto. | 32 | 25,2 | 14,5 |
| Administration publique, enseignement, santé, action sociale | 16 | 12,6 | 12,7 |

Champ : activités marchandes hors agriculture.

Source : Insee, REE (Sirène)

DEN G3 - Évolution des créations d'établissements


indice base 100 en 2006

— Territoire
— Zone de comparaison

Note de lecture : application du régime de l'auto-entrepreneur à partir du 1er janvier 2009.

Champ : activités marchandes hors agriculture.

Source : Insee, REE (Sirène).

DEN T5 - Nombre d'établissements par secteur d'activité au 1er janvier 2010

| | Nombre | % |
|--|------------|--------------|
| Ensemble | 826 | 100,0 |
| Industrie | 60 | 7,3 |
| Construction | 112 | 13,6 |
| Commerce, transports, services divers | 528 | 63,9 |
| dont commerce et réparation auto. | 220 | 26,6 |
| Administration publique, enseignement, santé, action sociale | 126 | 15,3 |

Champ : activités marchandes hors agriculture.

Source : Insee, REE (Sirène).

CEN T1 - Établissements actifs par secteur d'activité au 31 décembre 2009

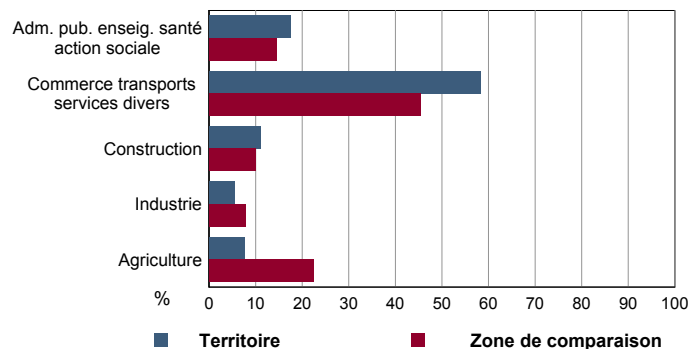
| | Total | % | 0 salarié | 1 à 9 salarié(s) | 10 à 19 salariés | 20 à 49 salariés | 50 salariés ou plus |
|--|--------------|--------------|------------|------------------|------------------|------------------|---------------------|
| Ensemble | 1 079 | 100,0 | 708 | 301 | 19 | 35 | 16 |
| Agriculture, sylviculture et pêche | 81 | 7,5 | 71 | 9 | 0 | 1 | 0 |
| Industrie | 60 | 5,6 | 29 | 21 | 1 | 5 | 4 |
| Construction | 119 | 11,0 | 79 | 36 | 3 | 1 | 0 |
| Commerce, transports et services divers | 630 | 58,4 | 392 | 209 | 10 | 16 | 3 |
| dont commerce, réparation auto | 220 | 20,4 | 118 | 87 | 5 | 7 | 3 |
| Administration publique, enseignement, santé, action sociale | 189 | 17,5 | 137 | 26 | 5 | 12 | 9 |

Champ : ensemble des activités.
Source : Insee, CLAP.

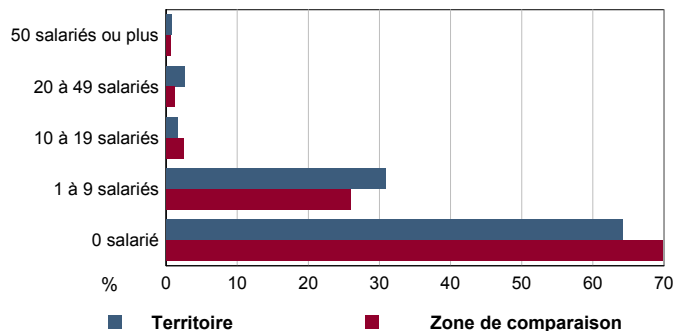
CEN T2 - Postes salariés par secteur d'activité au 31 décembre 2009

| | Total | % | 1 à 9 salarié(s) | 10 à 19 salariés | 20 à 49 salariés | 50 à 99 salariés | 100 salariés ou plus |
|--|--------------|--------------|------------------|------------------|------------------|------------------|----------------------|
| Ensemble | 4 738 | 100,0 | 851 | 242 | 1 084 | 613 | 1 948 |
| Agriculture, sylviculture et pêche | 42 | 0,9 | 15 | 0 | 27 | 0 | 0 |
| Industrie | 771 | 16,3 | 79 | 13 | 154 | 0 | 525 |
| Construction | 173 | 3,7 | 107 | 44 | 22 | 0 | 0 |
| Commerce, transports et services divers | 1 420 | 30,0 | 597 | 122 | 473 | 228 | 0 |
| dont commerce, réparation auto | 710 | 15,0 | 270 | 58 | 154 | 228 | 0 |
| Administration publique, enseignement, santé, action sociale | 2 332 | 49,2 | 53 | 63 | 408 | 385 | 1 423 |

Champ : ensemble des activités.
Source : Insee, CLAP.

CEN G1 - Répartition des établissements actifs par secteur d'activité au 31 décembre 2009


Champ : ensemble des activités.
Source : Insee, CLAP.

CEN G2 - Répartition des établissements actifs par tranche d'effectif salarié au 31 décembre 2009


Champ : ensemble des activités.
Source : Insee, CLAP.

CEN T3 - Établissements selon les sphères de l'économie au 31 décembre 2009

| | Nombre | % | Postes salariés | % |
|--------------------------|--------------|--------------|-----------------|--------------|
| Ensemble | 1 079 | 100,0 | 4 738 | 100,0 |
| Sphère non présenteielle | 357 | 33,1 | 1 313 | 27,7 |
| dont domaine public | 0 | 0,0 | 0 | 0,0 |
| Sphère présenteielle | 722 | 66,9 | 3 425 | 72,3 |
| dont domaine public | 38 | 5,3 | 1 625 | 47,4 |

Champ : ensemble des activités.
Source : Insee, CLAP.

CEN T4 - Entreprises (sièges sociaux actifs) par secteur d'activité au 31 décembre 2009

| | Nombre | % |
|--|------------|--------------|
| Ensemble | 896 | 100,0 |
| Agriculture, sylviculture et pêche | 78 | 8,7 |
| Industrie | 44 | 4,9 |
| Construction | 109 | 12,2 |
| Commerce, transports et sevice divers | 521 | 58,1 |
| dont commerce, réparation auto | 184 | 20,5 |
| Adm. pub., enseignement, santé, action sociale | 144 | 16,1 |

Champ : ensemble des activités.
Source : Insee, CLAP.

AGR T1M - Exploitations agricoles

| | Nombre d'exploitations | | SAU (1) moyenne (ha) | |
|-------------------------------------|------------------------|-----------|----------------------|-----------|
| | 2000 | 1988 | 2000 | 1988 |
| Toutes exploitations (2) | 66 | 94 | 59 | 46 |
| dont exploitations professionnelles | 44 | 64 | 79 | 61 |

(1) : Superficie agricole utilisée

(2) : y compris les exploitations sans SAU

Source : AGRESTE, recensements agricoles, 1988 et 2000

AGR T2M - Superficies agricoles

| | Exploitations concernées | | Superficie (ha) | |
|---|--------------------------|-----------|-----------------|--------------|
| | 2000 | 1988 | 2000 | 1988 |
| SAU (1) des exploitations sièges | 65 | 90 | 3 869 | 4 306 |
| Terres labourables | 61 | 84 | 3 399 | 3 715 |
| dont céréales | 59 | 80 | 1 770 | 2 087 |
| Superficie fourragère principale | 35 | 51 | 361 | 547 |
| dont superficie toujours en herbe | 31 | 49 | 170 | 318 |
| Superficie en fermage (2) | 42 | 41 | 2 044 | 1 267 |

(1) : Superficie agricole utilisée

(2) : Superficie en ha ou parc en propriété et copropriété

Source : AGRESTE, recensements agricoles 1988 et 2000

AGR T4M - Orientation technico-économique des exploitations

| | Exploitations | | Superficie agricole utilisée (ha) | |
|------------------------------|---------------|-----------|-----------------------------------|--------------|
| | 2000 | 1988 | 2000 | 1988 |
| Ensemble | 65 | 90 | 3 869 | 4 306 |
| dont : grandes cultures | 41 | 51 | 2 671 | 2 989 |
| légumes, fruits, viticulture | 6 | 6 | 360 | 274 |
| bovins | 0 | c | 0 | c |
| autres animaux | 3 | c | 68 | c |

Source : AGRESTE, recensements agricoles 1988 et 2000

AGR T5M - Population - Main d'oeuvre

| | 2000 | 1988 |
|---|-----------|------------|
| Chefs d'exploitations et coexploitants | 71 | 111 |
| dont à temps complet | 33 | 61 |
| Population familiale active sur les exploitations | 104 | 161 |
| Unités de travail annuel (y.c. ETA-CUMA) (1) | 167 | 209 |
| dont : UTA familiales | 58 | 106 |
| UTA salariées | 65 | 102 |

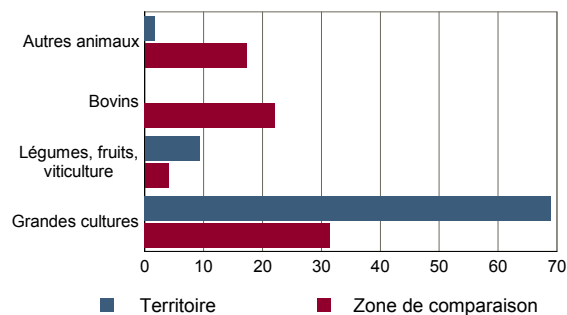
(1) : Entreprises de travaux agricoles (ETA), Coopératives d'utilisation de matériel agricole (CUMA)

Source : AGRESTE, recensements agricoles 1988 et 2000

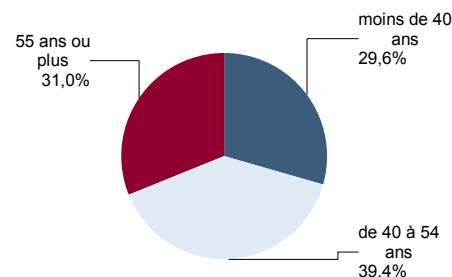
AGR T3M - Cheptel

| | Exploitations concernées | | Effectif | |
|------------------|--------------------------|-----------|--------------|--------------|
| | 2000 | 1988 | 2000 | 1988 |
| Bovins | 12 | 19 | 454 | 603 |
| dont vaches | 11 | 19 | 261 | 384 |
| Volailles | 33 | 58 | 5 015 | 8 946 |

Source : AGRESTE, recensements agricoles 1988 et 2000

AGR G1M - Répartition de la SAU selon les principales orientations technico-économiques en 2000


Source : AGRESTE, recensement agricole 2000

AGR G2M - Répartition des chefs d'exploitation et coexploitants selon l'âge en 2000


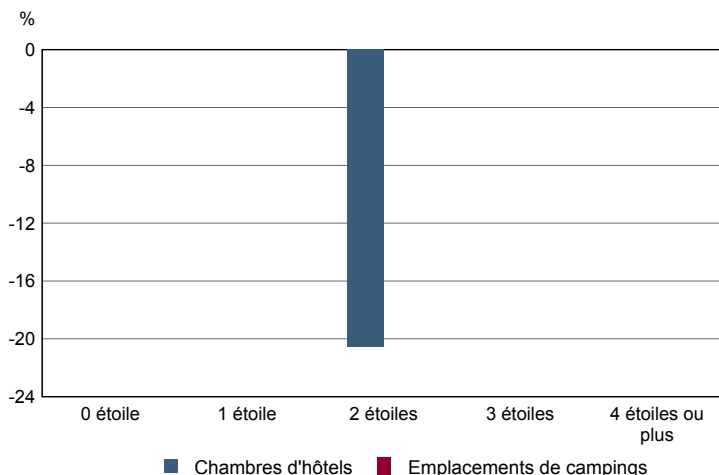
Source : AGRESTE, recensement agricole 2000

TOU T1 - Nombre et capacité des hôtels selon le nombre d'étoiles

| | au 01/01/2011 | | au 01/01/2007 | |
|-------------------|---------------|-----------|---------------|-----------|
| | Hôtels | Chambres | Hôtels | Chambres |
| Ensemble | 2 | 68 | 4 | 83 |
| 0 étoile | 0 | 0 | 0 | 0 |
| 1 étoile | 1 | 10 | 1 | 10 |
| 2 étoiles | 1 | 58 | 3 | 73 |
| 3 étoiles | 0 | 0 | 0 | 0 |
| 4 étoiles ou plus | 0 | 0 | 0 | 0 |

Source : Insee, Direction du tourisme - hébergements touristiques.

TOU G1 - Évolution 2007 - 2011 des chambres d'hôtels et d'emplacements de camping(1) selon le nombre d'étoiles



(1) : l'homologation 0 étoile n'existe pas pour les campings

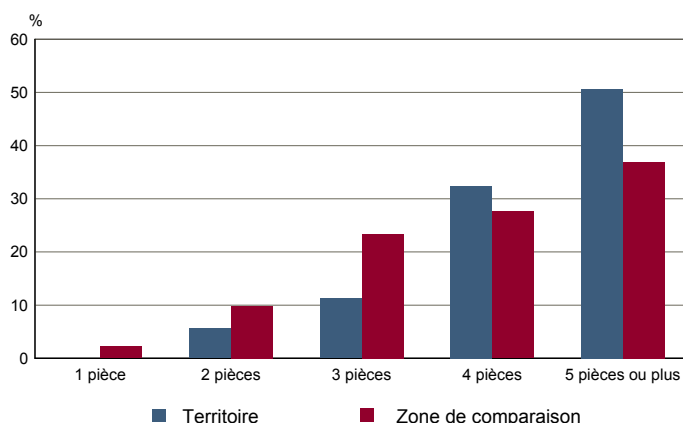
Source : Insee, Direction du tourisme - hébergements touristiques.

TOU T2 - Nombre et capacité des campings selon le nombre d'étoiles

| | au 01/01/2011 | | au 01/01/2007 | |
|-----------------|---------------|--------------|---------------|--------------|
| | Terrains | Emplacements | Terrains | Emplacements |
| Ensemble | 0 | 0 | 0 | 0 |
| 1 étoile | 0 | 0 | 0 | 0 |
| 2 étoiles | 0 | 0 | 0 | 0 |
| 3 étoiles | 0 | 0 | 0 | 0 |
| 4 étoiles | 0 | 0 | 0 | 0 |

Source : Insee, Direction du tourisme - hébergements touristiques.

TOU G2 - Répartition en 2008 des résidences secondaires selon le nombre de pièces



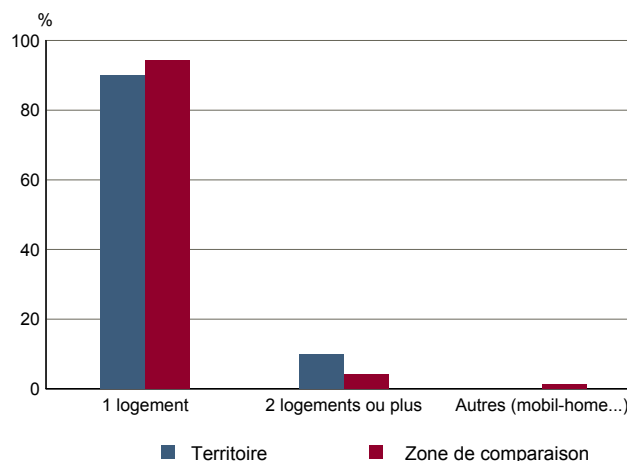
Source : Insee, RP2008 exploitation principale.

TOU T3 - Résidences secondaires en 2008 selon la période d'achèvement

| | Nombre | % |
|---|--------------|--------------|
| Ensemble des logements | 4 985 | 100,0 |
| dont résidences secondaires | 73 | 1,5 |
| Résidences secondaires construites avant 2006 | 72 | 100,0 |
| Avant 1949 | 45 | 62,9 |
| De 1949 à 1974 | 14 | 20,0 |
| De 1975 à 1989 | 7 | 10,0 |
| De 1990 à 2005 | 5 | 7,1 |

Source : Insee, RP2008 exploitation principale.

TOU G3 - Répartition en 2008 des résidences secondaires selon le nombre de logements



Source : Insee, RP2008 exploitation principale.