

**POP T1M - Population**

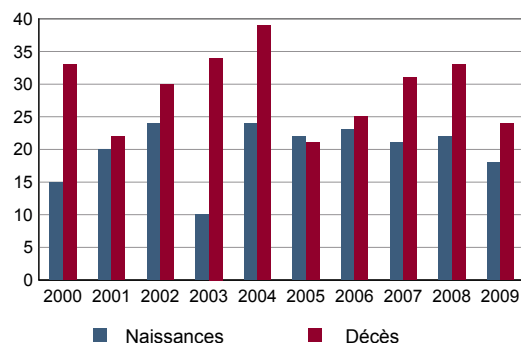
	1968	1975	1982	1990	1999	2008
Population	618	630	816	940	1 269	1 774
Densité moyenne (hab/km <sup>2</sup> )	65,3	66,6	86,3	99,4	134,1	187,5

Sources : Insee, RP1968 à 1990 dénombremments - RP1999 et RP2008 exploitations principales.

**POP T2M - Indicateurs démographiques**

	1968 à 1975	1975 à 1982	1982 à 1990	1990 à 1999	1999 à 2008
Variation annuelle moyenne de la population en %	+0,3	+3,7	+1,8	+3,4	+3,8
- due au solde naturel en %	-0,3	-0,2	+0,1	-0,7	-0,6
- due au solde apparent des entrées sorties en %	+0,6	+3,9	+1,7	+4,1	+4,4
Taux de natalité en ‰	10,4	9,7	10,2	11,4	13,0
Taux de mortalité en ‰	13,6	11,5	8,9	18,7	19,3

Sources : Insee, RP1968 à 1990 dénombremments - RP1999 et RP2008 exploitations principales - État civil.

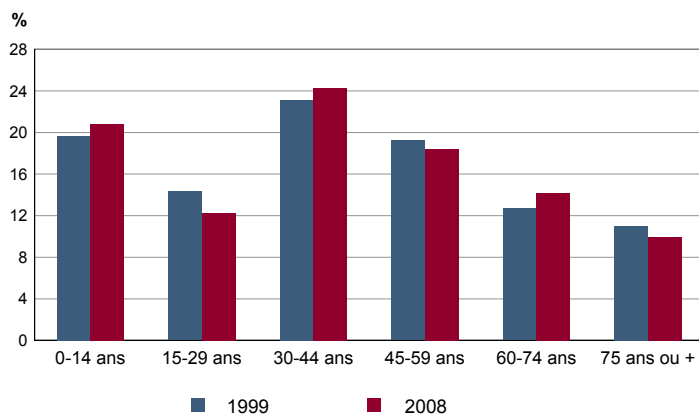
**POP G1 - Naissances et décès**


Source : Insee, État civil.

**POP T3 - Population par sexe et âge en 2008**

	Hommes	%	Femmes	%
<b>Ensemble</b>	<b>871</b>	<b>100,0</b>	<b>903</b>	<b>100,0</b>
0 à 14 ans	193	22,2	177	19,6
15 à 29 ans	119	13,7	99	11,0
30 à 44 ans	212	24,3	218	24,1
45 à 59 ans	160	18,4	167	18,5
60 à 74 ans	135	15,5	117	13,0
75 à 89 ans	49	5,6	105	11,6
90 ans ou plus	3	0,3	20	2,2
0 à 19 ans	247	28,4	213	23,6
20 à 64 ans	501	57,5	504	55,8
65 ans ou plus	123	14,1	186	20,6

Source : Insee, RP2008 exploitation principale.

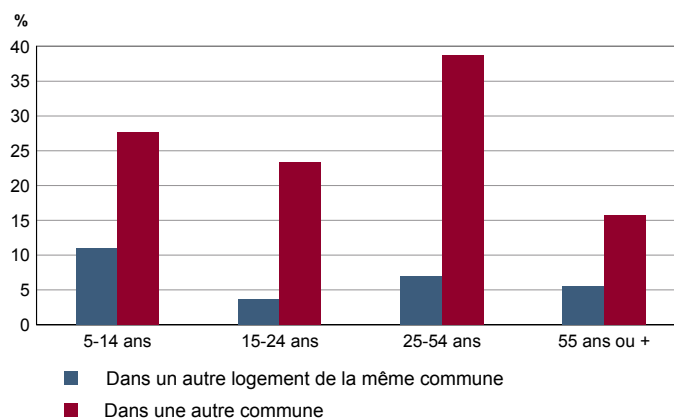
**POP G2 - Population par grande tranche d'âge**


Sources : Insee, RP1999 et RP2008 exploitations principales.

**POP T4M - Lieu de résidence 5 ans auparavant**

	2008	%
<b>Personnes de 5 ans ou plus habitant 5 ans auparavant</b>	<b>1 656</b>	<b>100,0</b>
Le même logement	1 073	64,8
Un autre logement de la même commune	114	6,9
Une autre commune du même département	285	17,2
Un autre département de la même région	51	3,1
Une autre région de France métropolitaine	126	7,6
Un Dom	0	0,0
Hors de France métropolitaine ou d'un Dom	7	0,4

Source : Insee, RP2008 exploitation principale.

**POP G3 - Part en 2008 des personnes qui résidaient dans un autre logement 5 ans auparavant selon l'âge**


Source : Insee, RP2008 exploitation principale.

## POP T5 - Population de 15 ans ou plus selon la catégorie socioprofessionnelle

	2008	%	1999	%
<b>Ensemble</b>	Tableau non disponible pour cette zone			
Agriculteurs exploitants				
Artisans, commerçants, chefs d'entreprise				
Cadres et professions intellectuelles supérieures				
Professions intermédiaires				
Employés				
Ouvriers				
Retraités				
Autres personnes sans activité professionnelle				

Sources : Insee, RP1999 et RP2008 exploitations complémentaires.

## POP T6 - Population de 15 ans ou plus par sexe, âge et catégorie socioprofessionnelle en 2008

	Hommes	Femmes	Part en % de la population âgée de		
			15 à 24 ans	25 à 54 ans	55 ans ou +
<b>Ensemble</b>	Tableau non disponible pour cette zone				
Agriculteurs exploitants					
Artisans, commerçants, chefs d'entreprise					
Cadres et professions intellectuelles supérieures					
Professions intermédiaires					
Employés					
Ouvriers					
Retraités					
Autres personnes sans activité professionnelle					

Source : Insee, RP2008 exploitation complémentaire.

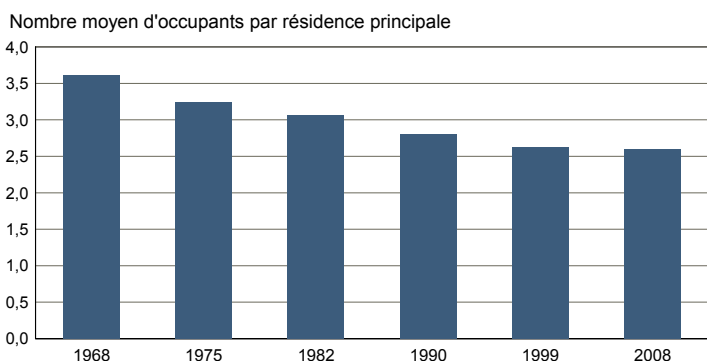
FAM T1 - Ménages selon la structure familiale

	Nombre de ménages				Population des ménages	
	2008	%	1999	%	2008	1999
<b>Ensemble</b>						
Ménages d'une personne						
- hommes seuls						
- femmes seules						
Autres ménages sans famille						
Ménages avec famille(s)						
dont la famille principale est :						
- un couple sans enfant						
- un couple avec enfant(s)						
- une famille monoparentale						

Tableau non disponible pour cette zone

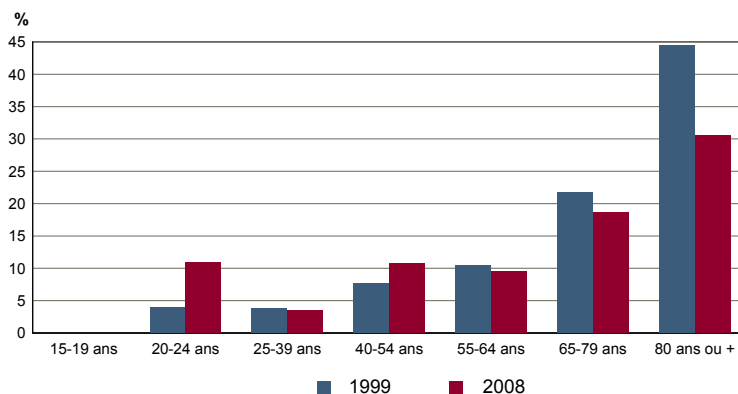
Sources : Insee, RP1999 et RP2008 exploitations complémentaires.

FAM G1M - Évolution de la taille des ménages



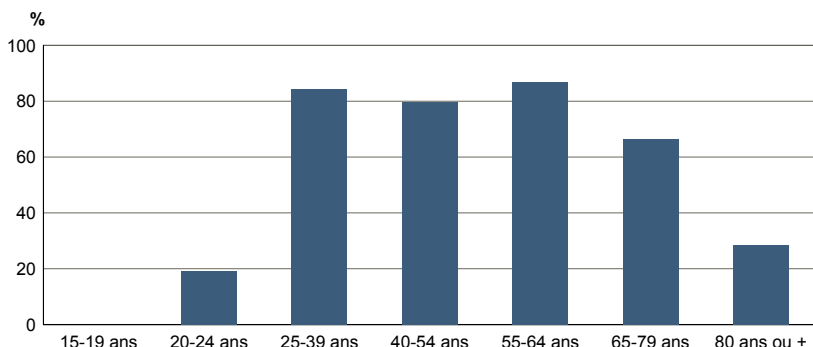
Sources : Insee, RP1968 à 1990 dénombremens - RP1999 et RP2008 exploitations principales.

FAM G2 - Personnes de 15 ans ou plus vivant seules selon l'âge - population des ménages



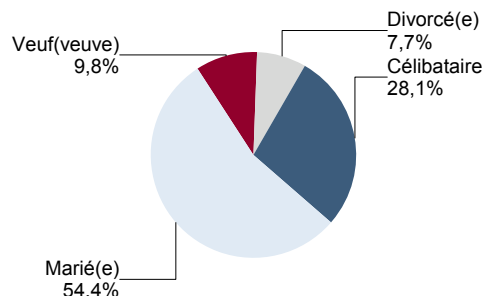
Sources : Insee, RP1999 et RP2008 exploitations principales.

FAM G3 - Personnes de 15 ans ou plus déclarant vivre en couple selon l'âge en 2008



Source : Insee, RP2008 exploitation principale.

FAM G4 - État matrimonial légal des personnes de 15 ans ou plus en 2008



Source : Insee, RP2008 exploitation principale.

## FAM T2 - Ménages selon la catégorie socioprofessionnelle de la personne de référence en 2008

## FAM G5 - Ménages selon la catégorie socio-professionnelle de la personne de référence

	Ménages	%	Population des ménages	%
<b>Ensemble</b>				
Agriculteurs exploitants				
Artisans, commerçants, chefs d'entreprise				
Cadres et professions intellectuelles sup.				
Professions intermédiaires				
Employés				
Ouvriers				
Retraités				
Autres pers. sans activité professionnelle				

Tableau non disponible pour cette zone

Graphique non disponible pour cette zone

Source : Insee, RP2008 exploitation complémentaire.

Sources : Insee, RP1999 et RP2008 exploitations complémentaires.

## FAM T3 - Composition des familles

	2008	%	1999	%
<b>Ensemble</b>				
Couples avec enfant(s)				
Familles monoparentales :				
hommes seuls avec enfant(s)				
femmes seules avec enfant(s)				
Couples sans enfant				

Tableau non disponible pour cette zone

Sources : Insee, RP1999 et RP2008 exploitations complémentaires.

## FAM T4 - Familles selon le nombre d'enfants âgés de moins de 25 ans

	2008	%	1999	%
<b>Ensemble</b>				
Aucun enfant				
1 enfant				
2 enfants				
3 enfants				
4 enfants ou plus				

Tableau non disponible pour cette zone

Sources : Insee, RP1999 et RP2008 exploitations complémentaires.

## EMP T1 - Population de 15 à 64 ans par type d'activité

	2008	1999
<b>Ensemble</b>	<b>1 095</b>	<b>770</b>
Actifs en %	73,2	71,9
dont :		
actifs ayant un emploi en %	68,8	64,9
chômeurs en %	4,4	7,0
Inactifs en %	26,8	28,1
élèves, étudiants et stagiaires non rémunérés en %	7,7	9,9
retraités ou préretraités en %	11,2	8,4
autres inactifs en %	7,9	9,7

En 1999, les militaires du contingent formaient une catégorie d'actifs à part.

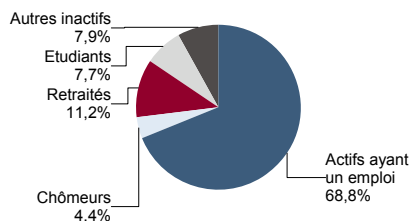
Sources : Insee, RP1999 et RP2008 exploitations principales.

## EMP T2 - Activité et emploi de la population de 15 à 64 ans par sexe et âge en 2008

	Population	Actifs	Taux d'activité en %	Actifs ayant un emploi	Taux d'emploi en %
<b>Ensemble</b>	<b>1 095</b>	<b>801</b>	<b>73,2</b>	<b>753</b>	<b>68,8</b>
15 à 24 ans	137	48	35,0	37	27,0
25 à 54 ans	727	675	92,8	641	88,2
55 à 64 ans	231	78	33,8	75	32,5
<b>Hommes</b>	<b>555</b>	<b>419</b>	<b>75,5</b>	<b>398</b>	<b>71,7</b>
15 à 24 ans	81	32	39,5	24	29,6
25 à 54 ans	361	349	96,7	337	93,4
55 à 64 ans	113	38	33,6	37	32,7
<b>Femmes</b>	<b>540</b>	<b>382</b>	<b>70,7</b>	<b>355</b>	<b>65,7</b>
15 à 24 ans	56	16	28,6	13	23,2
25 à 54 ans	366	326	89,1	304	83,1
55 à 64 ans	118	40	33,9	38	32,2

Source : Insee, RP2008 exploitation principale.

## EMP G1 - Population de 15 à 64 ans par type d'activité en 2008



Source : Insee, RP2008 exploitation principale.

## EMP T3 - Population active de 15 à 64 ans selon la catégorie socioprofessionnelle

	2008	dont actifs ayant un emploi	1999	dont actifs ayant un emploi
<b>Ensemble</b>				
dont :				
Agriculteurs exploitants				
Artisans, commerçants, chefs d'entreprise				
Cadres et professions intellectuelles sup.				
Professions intermédiaires				
Employés				
Ouvriers				

Tableau non disponible pour cette zone

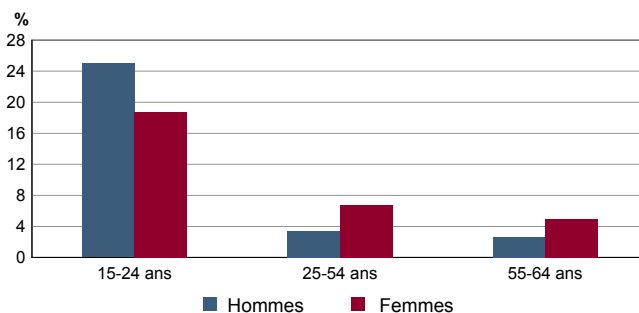
Sources : Insee, RP1999 et RP2008 exploitations complémentaires.

## EMP T4 - Chômage (au sens du recensement) des 15-64 ans

	2008	1999
<b>Nombre de chômeurs</b>	<b>48</b>	<b>54</b>
Taux de chômage en %	6,0	9,7
Taux de chômage des hommes en %	5,0	7,4
Taux de chômage des femmes en %	7,1	12,4
Part des femmes parmi les chômeurs en %	56,3	59,3

Sources : Insee, RP1999 et RP2008 exploitations principales.

## EMP G2 - Taux de chômage (au sens du recensement) des 15-64 ans par sexe et âge en 2008



Source : Insee, RP2008 exploitation principale.

## EMP T5 - Emploi et activité

	2008	1999
Nombre d'emplois dans la zone	418	221
Actifs ayant un emploi résidant dans la zone	754	502
Indicateur de concentration d'emploi	55,5	44,0
Taux d'activité parmi les 15 ans ou plus en %	57,1	54,5

L'indicateur de concentration d'emploi est égal au nombre d'emplois dans la zone pour 100 actifs ayant un emploi résidant dans la zone.

Sources : Insee, RP1999 et RP2008 exploitations principales lieu de résidence et lieu de travail.

RP : Recensement de la population

## EMP T6 - Emplois selon le statut professionnel

	2008	%	1999	%
<b>Ensemble</b>	<b>418</b>	<b>100,0</b>	<b>221</b>	<b>100,0</b>
Salariés	331	79,2	165	74,7
dont femmes	193	46,1	95	43,0
dont temps partiel	92	22,0	63	28,5
Non salariés	87	20,8	56	25,3
dont femmes	26	6,2	17	7,7
dont temps partiel	12	2,8	8	3,6

Sources : Insee, RP1999 et RP2008 exploitations principales lieu de travail.

## EMP T7 - Emplois par catégorie socioprofessionnelle en 2008

## EMP G3 - Emplois par catégorie socioprofessionnelle

	Nombre	%
<b>Ensemble</b>		
Agriculteurs exploitants		
Artisans, commerçants, chefs d'entreprise		
Cadres et professions intellectuelles sup.		
Professions intermédiaires		
Employés		
Ouvriers		

Tableau non disponible pour cette zone

Graphique non disponible pour cette zone

Source : Insee, RP2008 exploitation complémentaire lieu de travail.

Sources : Insee, RP1999 et RP2008 exploitations complémentaires lieu de travail.

## EMP T8 - Emplois selon le secteur d'activité

	2008			1999		
	Nombre	%	dont femmes en %	dont salariés en %	Nombre	%
<b>Ensemble</b>						
Agriculture						
Industrie						
Construction						
Commerce, transports, services divers						
Administration publique, enseignement, santé, action sociale						

Tableau non disponible pour cette zone

Sources : Insee, RP1999 et RP2008 exploitations complémentaires lieu de travail.

## EMP G4 - Taux de féminisation des emplois par statut et secteur d'activité en 2008

Graphique non disponible pour cette zone

Source : Insee, RP2008 exploitation complémentaire lieu de travail.

**ACT T1 - Population de 15 ans ou plus ayant un emploi selon le statut en 2008**

	Nombre	%	dont % temps partiel	dont % femmes
<b>Ensemble</b>	<b>754</b>	<b>100,0</b>	<b>19,4</b>	<b>47,2</b>
Salariés	640	84,9	20,9	50,6
Non salariés	114	15,1	10,5	28,1

Source : Insee, RP2008 exploitation principale.

**ACT T2 - Statut et condition d'emploi des 15 ans ou plus selon le sexe en 2008**

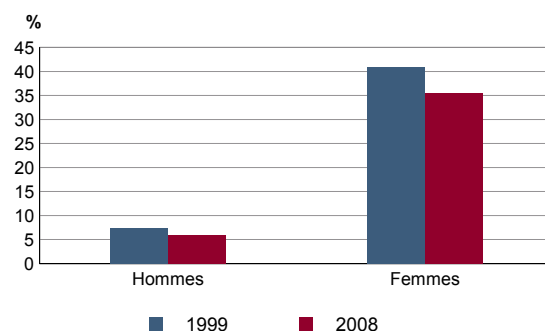
	Hommes	%	Femmes	%
<b>Ensemble</b>	<b>398</b>	<b>100,0</b>	<b>356</b>	<b>100,0</b>
<b>Salariés</b>	316	79,4	324	91,0
Titulaires de la fonction publique et contrats à durée indéterminée	282	70,9	293	82,3
Contrats à durée déterminée	16	4,0	23	6,5
Intérim	8	2,0	4	1,1
Emplois aidés	2	0,5	4	1,1
Apprentissage - stage	8	2,0	0	0,0
<b>Non salariés</b>	82	20,6	32	9,0
Indépendants	33	8,3	18	5,1
Employeurs	48	12,1	12	3,4
Aides familiaux	1	0,3	2	0,6

Source : Insee, RP2008 exploitation principale.

**ACT T3 - Salariés de 15 à 64 ans par sexe, âge et temps partiel en 2008**

	Hommes	dont % temps partiel	Femmes	dont % temps partiel
<b>Ensemble</b>	<b>316</b>	<b>6,0</b>	<b>323</b>	<b>35,3</b>
15 à 24 ans	20	15,0	12	33,3
25 à 54 ans	271	4,4	278	36,3
55 à 64 ans	25	16,0	33	27,3

Source : Insee, RP2008 exploitation principale.

**ACT G1 - Part des salariés de 15 ans ou plus à temps partiel par sexe**


Sources : Insee, RP1999 et RP2008 exploitations principales.

**ACT T4 - Lieu de travail des actifs de 15 ans ou plus ayant un emploi qui résident dans la zone**

	2008	%	1999	%
<b>Ensemble</b>	<b>754</b>	<b>100,0</b>	<b>502</b>	<b>100,0</b>
Travaillent :				
dans la commune de résidence	141	18,7	104	20,7
dans une commune autre que la commune de résidence	613	81,3	398	79,3
située dans le département de résidence	530	70,3	354	70,5
située dans un autre département de la région de résidence	72	9,5	33	6,6
située dans une autre région en France métropolitaine	11	1,5	10	2,0
située dans une autre région hors de France métropolitaine (Dom, Com, étranger)	0	0,0	1	0,2

Sources : Insee, RP1999 et RP2008 exploitations principales.

## DEFM T1 - Catégories de demandeurs d'emploi inscrits en fin de mois selon le sexe et l'âge

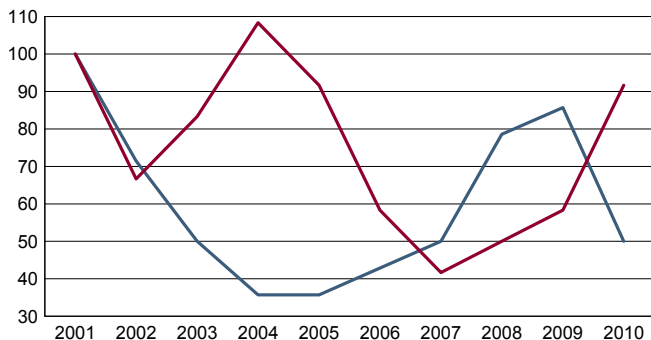
	Demandeurs de catégorie ABC					Demandeurs de catégorie A				
	Au 31 décembre 2010				Evolution 2009-2010 en %			Au 31 décembre 2010		
	Ensemble	%	Hommes	Femmes	Ensemble	Hommes	Femmes	Ensemble	Hommes	Femmes
<b>Ensemble</b>	<b>83</b>	<b>100,0</b>	<b>39</b>	<b>44</b>	<b>-1,2</b>	<b>-17,0</b>	<b>18,9</b>	<b>51</b>	<b>30</b>	<b>21</b>
15 à 24 ans	12	14,5	c	c	-20,0	c	c	7	c	c
25 à 49 ans	55	66,3	26	29	-3,5	-13,3	7,4	33	19	14
50 ans ou plus	16	19,3	c	c	33,3	c	c	11	c	c
Chômeurs de longue durée	32	100,0	15	17	68,4	15,4	183,3	///	///	///
15 à 24 ans	c	c	c	c	c	c	c	///	///	///
25 à 49 ans	21	65,6	11	10	61,5	c	c	///	///	///
50 ans ou plus	c	c	c	c	c	c	c	///	///	///

/// : information(s) non disponible(s) pour ce niveau géographique

Champ : demandeurs d'emploi inscrits à Pôle emploi, tenus de faire des actes positifs de recherche d'emploi.

Source : Pôle emploi, Dares, Statistiques du marché du travail.

## DEFM G1 - Evolution des DEFM de catégorie A selon l'âge



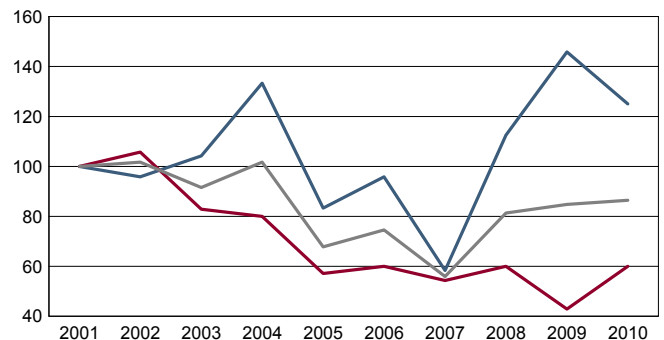
Indice base 100 en 2001

— moins de 25 ans — 50 ans ou plus

Champ : demandeurs d'emploi inscrits à Pôle emploi, tenus de faire des actes positifs de recherche d'emploi, sans emploi.

Source : Pôle emploi, Dares, Statistiques du marché du travail.

## DEFM G2 - Evolution des DEFM de catégorie A selon le sexe



Indice base 100 en 2001

— Hommes — Femmes — Ensemble

Champ : demandeurs d'emploi inscrits à Pôle emploi, tenus de faire des actes positifs de recherche d'emploi, sans emploi.

Source : Pôle emploi, Dares, Statistiques du marché du travail.

## DEFM T2 - Motif d'inscription des demandeurs d'emploi

	Demandeurs de catégorie ABC					Demandeurs de catégorie A		
	Au 31 décembre 2010			Evol 2009-2010 en %		Au 31 décembre 2010		
	Ensemble	%	dont femmes	Ensemble	Femmes	Ensemble	%	dont femmes
<b>Ensemble</b>	<b>83</b>	<b>100,0</b>	<b>44</b>	<b>-1,2</b>	<b>18,9</b>	<b>51</b>	<b>100,0</b>	<b>21</b>
dont : licenciement	17	20,5	10	6,3	66,7	9	17,6	c
démission	c	c	c	c	c	c	c	c
fin de contrat à durée limitée	24	28,9	13	-11,1	0,0	13	25,5	5
première entrée	0	0,0	0	c	c	0	0,0	0

Champ : demandeurs d'emploi inscrits à Pôle emploi, tenus de faire des actes positifs de recherche d'emploi.

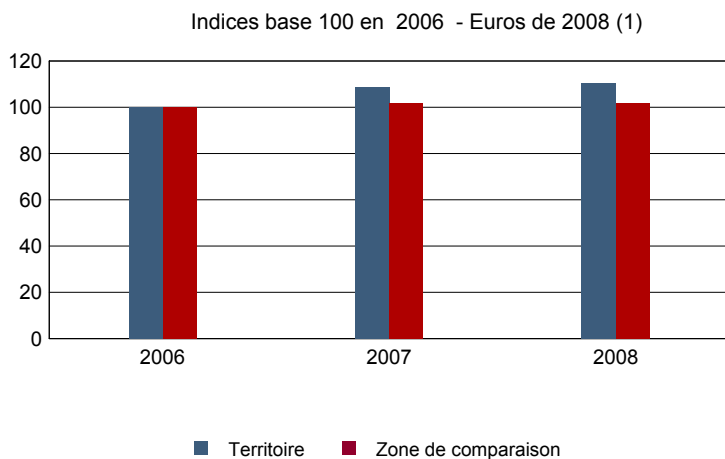
Source : Pôle emploi, Dares, Statistiques du marché du travail.



**Impôts et revenus des foyers fiscaux**
**REV T1 - Impôts sur le revenu des foyers fiscaux**

	2008	Evolution 2006-2008 (1) en %
<b>Ensemble des foyers fiscaux</b>	<b>931</b>	<b>1,9</b>
Revenu net déclaré (K Euros)	23 391	12,7
Revenu net déclaré moyen (Euros)	25 124	10,6
Impôt moyen (Euros)	1 008	-7,1
<b>Foyers fiscaux imposables</b>	<b>520</b>	<b>7,2</b>
Proportion	55,9 (%)	2,8 points
Revenu net déclaré (K Euros)	18 944	16,2
Revenu net déclaré moyen (Euros)	36 431	8,3
<b>Foyers fiscaux non imposables</b>	<b>411</b>	<b>-4,2</b>
Proportion	44,1 (%)	-2,8 points
Revenu net déclaré (en K Euros)	4 447	-0,2
Revenu net déclaré moyen (Euros)	10 819	4,2

(1) : les valeurs des années antérieures à 2008 sont exprimées en euros constants de 2008.  
 Source : DGFIP, Impôt sur le revenu des personnes physiques.

**REV G1 - Evolution du revenu net déclaré moyen - Ensemble des foyers fiscaux**


(1) : les valeurs des années antérieures à 2008 sont exprimées en euros constants de 2008.

Source : DGFIP, Impôt sur le revenu des personnes physiques.



Revenus fiscaux des ménages

REV T2 - Ménages fiscaux et distribution des revenus

	2009
Nombre de ménages fiscaux	679
Nombre de personnes dans les ménages fiscaux	1 791,0
Médiane des revenus déclarés en euros par unité de consommation	19 646

Source : Insee, Revenus fiscaux localisés des ménages.

## LOG T1M - Évolution du nombre de logements par catégorie

	1968	1975	1982	1990	1999	2008
<b>Ensemble</b>	<b>226</b>	<b>259</b>	<b>346</b>	<b>425</b>	<b>509</b>	<b>721</b>
Résidences principales	170	194	266	335	450	647
Résidences secondaires et logements occasionnels	22	29	44	51	33	32
Logements vacants	34	36	36	39	26	42

Sources : Insee, RP1968 à 1990 dénombremens - RP1999 et RP2008 exploitations principales.

## LOG T2 - Catégories et types de logements

	2008	%	1999	%
<b>Ensemble</b>	<b>721</b>	<b>100,0</b>	<b>509</b>	<b>100,0</b>
Résidences principales	647	89,7	450	88,4
Résidences secondaires et logements occasionnels	32	4,4	33	6,5
Logements vacants	42	5,8	26	5,1
Maisons	670	92,9	488	95,9
Appartements	47	6,5	10	2,0

Sources : Insee, RP1999 et RP2008 exploitations principales.

## LOG T3 - Résidences principales selon le nombre de pièces

	2008	%	1999	%
<b>Ensemble</b>	<b>647</b>	<b>100,0</b>	<b>450</b>	<b>100,0</b>
1 pièce	3	0,5	2	0,4
2 pièces	8	1,2	11	2,4
3 pièces	41	6,3	47	10,4
4 pièces	183	28,3	167	37,1
5 pièces ou plus	412	63,7	223	49,6

Sources : Insee, RP1999 et RP2008 exploitations principales.

## LOG T4 - Nombre moyen de pièces des résidences principales

	2008	1999
Nombre moyen de pièces par résidence principale	5,0	4,7
- maison	5,1	4,8
- appartement	3,7	3,0

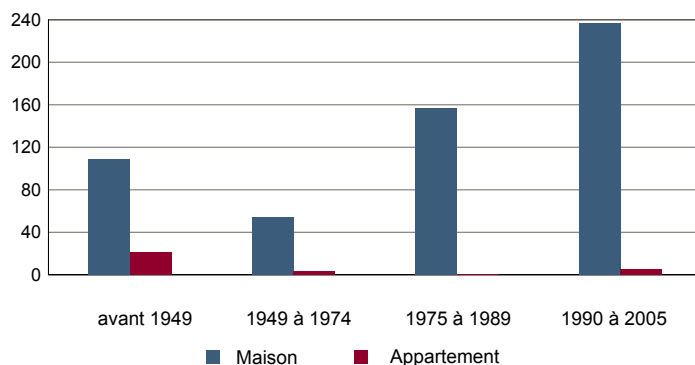
Sources : Insee, RP1999 et RP2008 exploitations principales.

## LOG T5 - Résidences principales en 2008 selon la période d'achèvement

	Nombre	%
<b>Résidences principales construites avant 2006</b>	<b>589</b>	<b>100,0</b>
Avant 1949	132	22,4
De 1949 à 1974	57	9,7
De 1975 à 1989	158	26,8
De 1990 à 2005	242	41,1

Source : Insee, RP2008 exploitation principale.

## LOG G1 - Résidences principales en 2008 selon le type de logement et la période d'achèvement



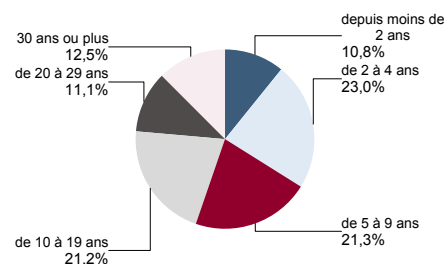
Résidences principales construites avant 2006.

Source : Insee, RP2008 exploitation principale.

**LOG T6 - Ancienneté d'emménagement dans la résidence principale en 2008**
**LOG G2 - Ancienneté d'emménagement des ménages en 2008**

	Nombre de ménages	Part des ménages en %	Population des ménages	Nombre moyen de pièces par	
				logement	personne
<b>Ensemble</b>	<b>647</b>	<b>100,0</b>	<b>1 678</b>	<b>5,0</b>	<b>1,9</b>
Depuis moins de 2 ans	70	10,8	167	4,7	2,0
De 2 à 4 ans	149	23,0	411	4,7	1,7
De 5 à 9 ans	138	21,3	390	5,3	1,9
10 ans ou plus	290	44,8	710	5,2	2,1

Source : Insee, RP2008 exploitation principale.



Source : Insee, RP2008 exploitation principale.

**LOG T7 - Résidences principales selon le statut d'occupation**

	2008		Ancienneté moyenne d'emménagement en année(s)	1999	
	Nombre	%		Nombre	%
<b>Ensemble</b>	<b>647</b>	<b>100,0</b>	<b>1 678</b>	<b>13</b>	<b>450</b>
Propriétaire	527	81,5	1 395	15	363
Locataire	104	16,1	250	5	73
dont d'un logement HLM loué vide	0	0,0	0	///	3
Logé gratuitement	16	2,5	33	18	14

Sources : Insee, RP1999 et RP2008 exploitations principales.

**LOG T8M - Confort des résidences principales**

	2008	%	1999	%
<b>Ensemble</b>	<b>647</b>	<b>100,0</b>	<b>450</b>	<b>100,0</b>
Salle de bain avec baignoire ou douche	639	98,8	445	98,9
Chauffage central collectif	4	0,6	4	0,9
Chauffage central individuel	208	32,1	146	32,4
Chauffage individuel "tout électrique"	314	48,5	150	33,3

Sources : Insee, RP1999 et RP2008 exploitations principales.

**LOG T9 - Équipement automobile des ménages**

	2008	%	1999	%
<b>Ensemble</b>	<b>647</b>	<b>100,0</b>	<b>450</b>	<b>100,0</b>
Au moins un emplacement réservé au stationnement	567	87,6	370	82,2
Au moins une voiture	618	95,5	431	95,8
- 1 voiture	229	35,4	190	42,2
- 2 voitures ou plus	389	60,1	241	53,6

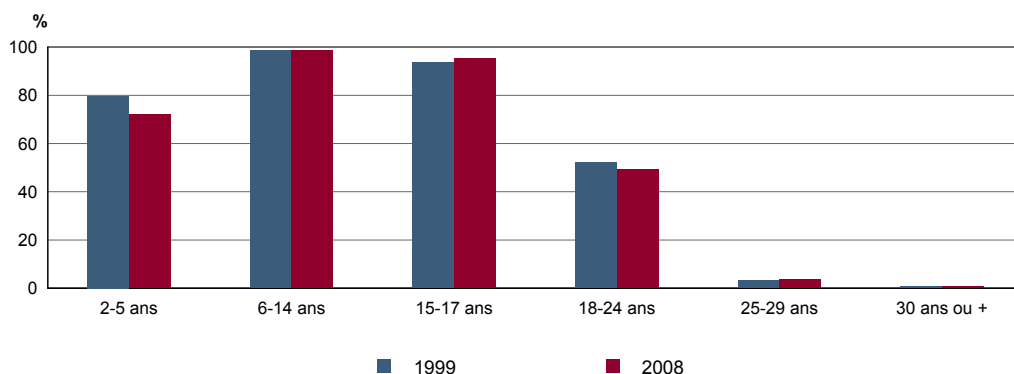
Sources : Insee, RP1999 et RP2008 exploitations principales.

**FOR T1 - Scolarisation selon l'âge et le sexe en 2008**

	Ensemble	Population scolarisée	Part de la population scolarisée en %		
			Ensemble	Hommes	Femmes
2 à 5 ans	104	75	72,1	73,6	70,6
6 à 14 ans	217	214	98,6	98,3	99,0
15 à 17 ans	64	61	95,3	94,9	96,0
18 à 24 ans	73	36	49,3	50,0	48,4
25 à 29 ans	81	3	3,7	0,0	7,0
30 ans ou plus	1 186	8	0,7	0,9	0,5

Source : Insee, RP2008 exploitation principale.

**FOR G1 - Taux de scolarisation selon l'âge**



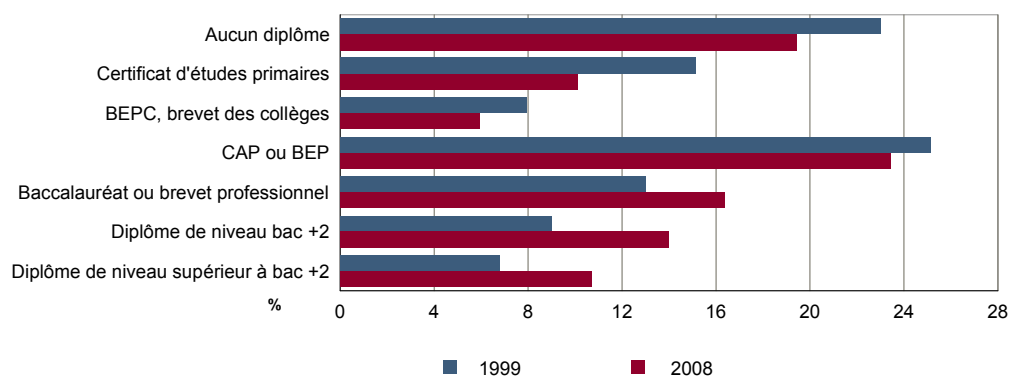
Sources : Insee, RP1999 et RP2008 exploitations principales.

**FOR T2 - Diplôme le plus élevé de la population non scolarisée de 15 ans ou plus selon le sexe en 2008**

	Ensemble	Hommes	Femmes
<b>Population non scolarisée de 15 ans ou plus</b>	<b>1 296</b>	<b>615</b>	<b>681</b>
Part des titulaires en % :			
- d'aucun diplôme	19,4	15,9	22,6
- du certificat d'études primaires	10,1	8,3	11,7
- du BEPC, brevet des collèges	5,9	5,4	6,5
- d'un CAP ou d'un BEP	23,5	28,9	18,5
- d'un baccalauréat ou d'un brevet professionnel	16,4	17,4	15,4
- d'un diplôme de niveau bac + 2	14,0	12,2	15,6
- d'un diplôme de niveau supérieur à bac + 2	10,7	11,9	9,7

Source : Insee, RP2008 exploitation principale.

**FOR G2 - Diplôme le plus élevé de la population non scolarisée de 15 ans ou plus**



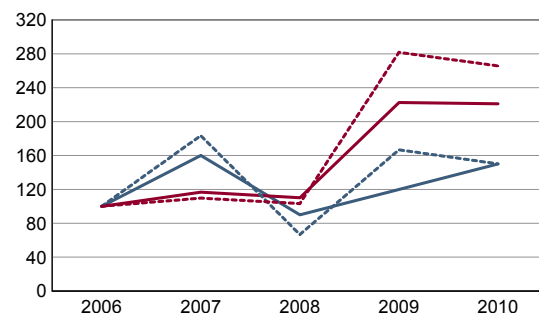
Sources : Insee, RP1999 et RP2008 exploitations principales.

**DEN T1 - Créations d'entreprises par secteur d'activité en 2010**

	Ensemble	%	Taux de création
<b>Ensemble</b>	<b>15</b>	<b>100,0</b>	<b>16,1</b>
Industrie	1	6,7	11,1
Construction	4	26,7	12,5
Commerce, transports, services divers	10	66,7	21,7
dont commerce et réparation auto.	5	33,3	29,4
Administration publique, enseignement, santé, action sociale	0	0,0	0,0

Champ : activités marchandes hors agriculture.

Source : Insee, REE (Sirène).

**DEN G1 - Évolution des créations d'entreprises**


indice base 100 en 2006

— Territoire : ensemble  
- - - Territoire : entreprises individuelles  
— Zone de comparaison : ensemble  
- - - Zone de comparaison : entreprises individuelles

Note de lecture : application du régime de l'auto-entrepreneur à partir du 1er janvier 2009.

Champ : activités marchandes hors agriculture.

Source : Insee, REE (Sirène).

**DEN T2 - Créations d'entreprises individuelles par secteur d'activité en 2010**

	Entreprises individuelles créées	dont auto-entrepreneurs	Part en % dans l'ensemble des créations	
			des entreprises individuelles	des auto-entrepreneurs
<b>Ensemble</b>	<b>9</b>	<b>5</b>	<b>60,0</b>	<b>33,3</b>
Industrie	1	c	100,0	c
Construction	3	c	75,0	c
Commerce, transports, services divers	5	c	50,0	c
dont commerce, réparation auto.	3	c	60,0	c
Administration publique, enseignement, santé, action sociale	0	0	///	///

Champ : activités marchandes hors agriculture.

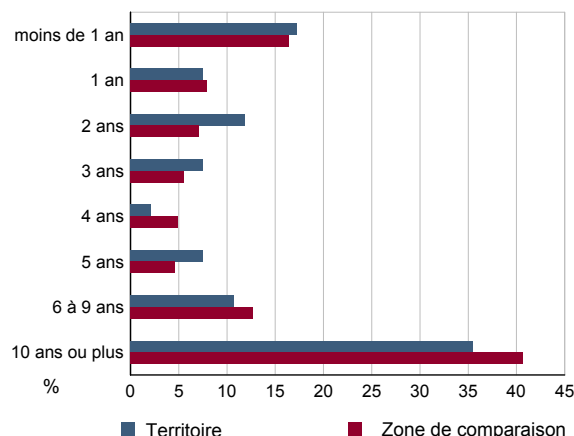
Source : Insee, REE (Sirène).

**DEN T3 - Nombre d'entreprises par secteur d'activité au 1er janvier 2010**

	Nombre	%
<b>Ensemble</b>	<b>93</b>	<b>100,0</b>
Industrie	9	9,7
Construction	32	34,4
Commerce, transports, services divers	46	49,5
dont commerce et réparation auto.	17	18,3
Administration publique, enseignement, santé, action sociale	6	6,5

Champ : activités marchandes hors agriculture.

Source : Insee, REE (Sirène).

**DEN G2 - Âge des entreprises au 1er janvier 2010**


Champ : activités marchandes hors agriculture.

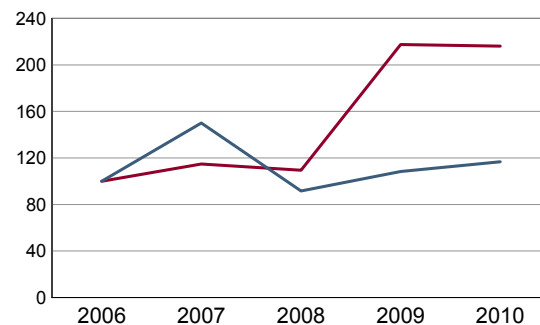
Source : Insee, REE (Sirène).

**DEN T4 - Créations d'établissements par secteur d'activité en 2010**

	Ensemble	%	Taux de création
<b>Ensemble</b>	<b>14</b>	<b>100,0</b>	<b>14,1</b>
Industrie	1	7,1	9,1
Construction	4	28,6	12,5
Commerce, transports, services divers	9	64,3	18,0
dont commerce et réparation auto.	5	35,7	25,0
Administration publique, enseignement, santé, action sociale	0	0,0	0,0

Champ : activités marchandes hors agriculture.

Source : Insee, REE (Sirène)

**DEN G3 - Évolution des créations d'établissements**


indice base 100 en 2006

— Territoire  
— Zone de comparaison

Note de lecture : application du régime de l'auto-entrepreneur à partir du 1er janvier 2009.

Champ : activités marchandes hors agriculture.

Source : Insee, REE (Sirène).

**DEN T5 - Nombre d'établissements par secteur d'activité au 1er janvier 2010**

	Nombre	%
<b>Ensemble</b>	<b>99</b>	<b>100,0</b>
Industrie	11	11,1
Construction	32	32,3
Commerce, transports, services divers	50	50,5
dont commerce et réparation auto.	20	20,2
Administration publique, enseignement, santé, action sociale	6	6,1

Champ : activités marchandes hors agriculture.

Source : Insee, REE (Sirène).

**CEN T1 - Établissements actifs par secteur d'activité au 31 décembre 2009**

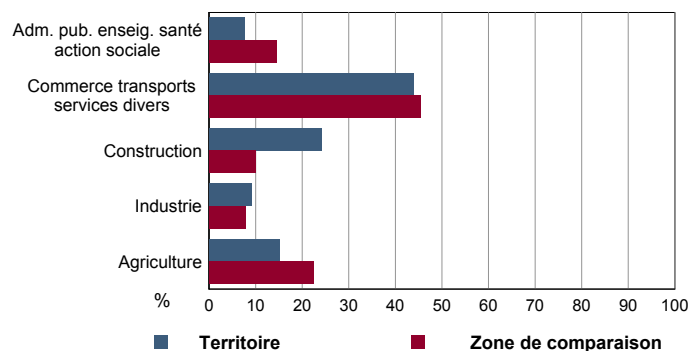
	Total	%	0 salarié	1 à 9 salarié(s)	10 à 19 salariés	20 à 49 salariés	50 salariés ou plus
<b>Ensemble</b>	<b>132</b>	<b>100,0</b>	<b>80</b>	<b>47</b>	<b>2</b>	<b>2</b>	<b>1</b>
Agriculture, sylviculture et pêche	20	15,2	16	4	0	0	0
Industrie	12	9,1	6	5	1	0	0
Construction	32	24,2	18	13	0	1	0
Commerce, transports et services divers	58	43,9	34	23	1	0	0
dont commerce, réparation auto	21	15,9	11	10	0	0	0
Administration publique, enseignement, santé, action sociale	10	7,6	6	2	0	1	1

Champ : ensemble des activités.  
Source : Insee, CLAP.

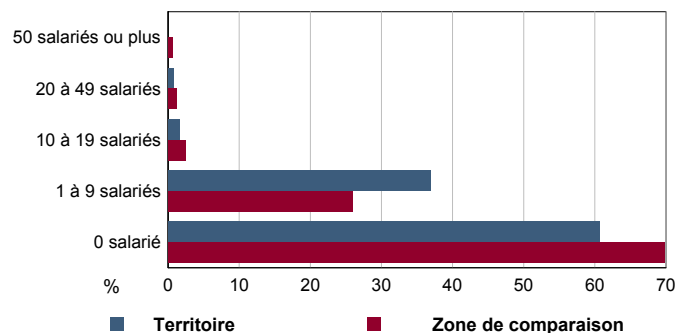
**CEN T2 - Postes salariés par secteur d'activité au 31 décembre 2009**

	Total	%	1 à 9 salarié(s)	10 à 19 salariés	20 à 49 salariés	50 à 99 salariés	100 salariés ou plus
<b>Ensemble</b>	<b>320</b>	<b>100,0</b>	<b>155</b>	<b>27</b>	<b>44</b>	<b>94</b>	<b>0</b>
Agriculture, sylviculture et pêche	4	1,3	4	0	0	0	0
Industrie	40	12,5	23	17	0	0	0
Construction	64	20,0	41	0	23	0	0
Commerce, transports et services divers	89	27,8	79	10	0	0	0
dont commerce, réparation auto	26	8,1	26	0	0	0	0
Administration publique, enseignement, santé, action sociale	123	38,4	8	0	21	94	0

Champ : ensemble des activités.  
Source : Insee, CLAP.

**CEN G1 - Répartition des établissements actifs par secteur d'activité au 31 décembre 2009**


Champ : ensemble des activités.  
Source : Insee, CLAP.

**CEN G2 - Répartition des établissements actifs par tranche d'effectif salarié au 31 décembre 2009**


Champ : ensemble des activités.  
Source : Insee, CLAP.

**CEN T3 - Établissements selon les sphères de l'économie au 31 décembre 2009**

	Nombre	%	Postes salariés	%
<b>Ensemble</b>	<b>132</b>	<b>100,0</b>	<b>320</b>	<b>100,0</b>
Sphère non présenteielle	60	45,5	100	31,3
dont domaine public	0	0,0	0	0,0
Sphère présenteielle	72	54,5	220	68,8
dont domaine public	4	5,6	29	13,2

Champ : ensemble des activités.  
Source : Insee, CLAP.

**CEN T4 - Entreprises (sièges sociaux actifs) par secteur d'activité au 31 décembre 2009**

	Nombre	%
<b>Ensemble</b>	<b>121</b>	<b>100,0</b>
Agriculture, sylviculture et pêche	19	15,7
Industrie	10	8,3
Construction	32	26,4
Commerce, transports et service divers	51	42,1
dont commerce, réparation auto	18	14,9
Adm. pub., enseignement, santé, action sociale	9	7,4

Champ : ensemble des activités.  
Source : Insee, CLAP.



**AGR T1M - Exploitations agricoles**

	Nombre d'exploitations		SAU (1) moyenne (ha)	
	2000	1988	2000	1988
<b>Toutes exploitations (2)</b>	<b>19</b>	<b>27</b>	<b>25</b>	<b>19</b>
dont exploitations professionnelles	10	16	35	30

(1) : Superficie agricole utilisée

(2) : y compris les exploitations sans SAU

Source : AGRESTE, recensements agricoles, 1988 et 2000

**AGR T2M - Superficies agricoles**

	Exploitations concernées		Superficie (ha)	
	2000	1988	2000	1988
<b>SAU (1) des exploitations sièges</b>	<b>19</b>	<b>27</b>	<b>483</b>	<b>514</b>
Terres labourables	15	22	309	301
dont céréales	12	20	131	134
Superficie fourragère principale	12	16	131	157
dont superficie toujours en herbe	11	10	44	34
Superficie en fermage (2)	9	13	156	79

(1) : Superficie agricole utilisée

(2) : Superficie en ha ou parc en propriété et copropriété

Source : AGRESTE, recensements agricoles 1988 et 2000

**AGR T3M - Cheptel**

	Exploitations concernées		Effectif	
	2000	1988	2000	1988
Bovins	3	4	190	173
dont vaches	3	4	45	87
Volailles	12	17	136	322

Source : AGRESTE, recensements agricoles 1988 et 2000

**AGR T4M - Orientation technico-économique des exploitations**

	Exploitations		Superficie agricole utilisée (ha)	
	2000	1988	2000	1988
<b>Ensemble</b>	<b>19</b>	<b>27</b>	<b>483</b>	<b>514</b>
dont : grandes cultures	c	3	c	31
légumes, fruits, viticulture	10	16	205	200
bovins	c	c	c	c
autres animaux	0	0	0	0

Source : AGRESTE, recensements agricoles 1988 et 2000

**AGR G1M - Répartition de la SAU selon les principales orientations technico-économiques en 2000**

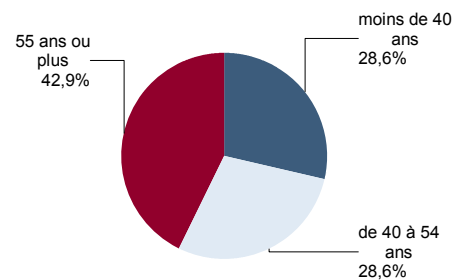
 Graphique non éditable  
pour cause de secret statistique

**AGR T5M - Population - Main d'oeuvre**

	2000	1988
Chefs d'exploitations et coexploitants	21	28
dont à temps complet	8	12
Population familiale active sur les exploitations	36	55
Unités de travail annuel (y.c. ETA-CUMA) (1)	24	32
dont : UTA familiales	20	28
UTA salariées	4	3

(1) : Entreprises de travaux agricoles (ETA), Coopératives d'utilisation de matériel agricole (CUMA)

Source : AGRESTE, recensements agricoles 1988 et 2000

**AGR G2M - Répartition des chefs d'exploitation et coexploitants selon l'âge en 2000**


Source : AGRESTE, recensement agricole 2000

**TOU T1 - Nombre et capacité des hôtels selon le nombre d'étoiles**
**TOU G1 - Évolution 2007 - 2011 des chambres d'hôtels et d'emplacements de camping(1) selon le nombre d'étoiles**

	au 01/01/2011		au 01/01/2007	
	Hôtels	Chambres	Hôtels	Chambres
<b>Ensemble</b>	<b>0</b>	<b>0</b>	<b>0</b>	<b>0</b>
0 étoile	0	0	0	0
1 étoile	0	0	0	0
2 étoiles	0	0	0	0
3 étoiles	0	0	0	0
4 étoiles ou plus	0	0	0	0

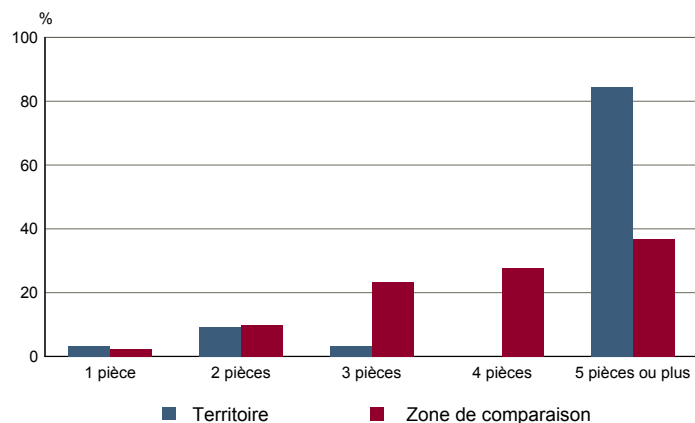
Source : Insee, Direction du tourisme - hébergements touristiques.

Graphique non éditable  
données à zéro  
ou  
évolution nulle

**TOU T2 - Nombre et capacité des campings selon le nombre d'étoiles**
**TOU G2 - Répartition en 2008 des résidences secondaires selon le nombre de pièces**

	au 01/01/2011		au 01/01/2007	
	Terrains	Emplacements	Terrains	Emplacements
<b>Ensemble</b>	<b>0</b>	<b>0</b>	<b>0</b>	<b>0</b>
1 étoile	0	0	0	0
2 étoiles	0	0	0	0
3 étoiles	0	0	0	0
4 étoiles	0	0	0	0

Source : Insee, Direction du tourisme - hébergements touristiques.

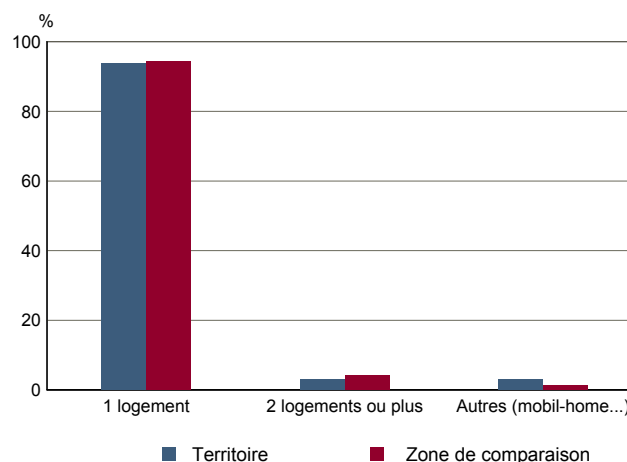


Source : Insee, RP2008 exploitation principale.

**TOU T3 - Résidences secondaires en 2008 selon la période d'achèvement**
**TOU G3 - Répartition en 2008 des résidences secondaires selon le nombre de logements**

	Nombre	%
<b>Ensemble des logements</b>	<b>721</b>	<b>100,0</b>
dont résidences secondaires	32	4,4
Résidences secondaires construites avant 2006	30	100,0
Avant 1949	12	40,0
De 1949 à 1974	7	23,3
De 1975 à 1989	5	16,7
De 1990 à 2005	6	20,0

Source : Insee, RP2008 exploitation principale.



Source : Insee, RP2008 exploitation principale.