

POP T1M - Population

	1968	1975	1982	1990	1999	2008
Population	14 184	24 785	27 647	29 542	28 505	29 309
Densité moyenne (hab/km ²)	3 345,3	5 845,5	6 520,5	6 967,5	6 722,9	6 912,5

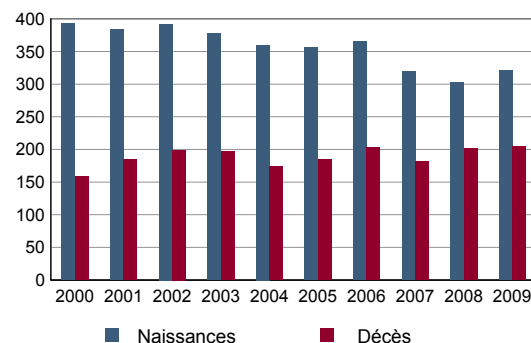
Sources : Insee, RP1968 à 1990 dénombremments - RP1999 et RP2008 exploitations principales.

POP T2M - Indicateurs démographiques

	1968 à 1975	1975 à 1982	1982 à 1990	1990 à 1999	1999 à 2008
Variation annuelle moyenne de la population en %	+8,3	+1,6	+0,8	-0,4	+0,3
- due au solde naturel en %	+1,7	+1,3	+1,1	+0,8	+0,6
- due au solde apparent des entrées sorties en %	+6,7	+0,3	-0,3	-1,2	-0,3
Taux de natalité en ‰	23,2	18,3	16,6	13,9	12,9
Taux de mortalité en ‰	6,6	5,8	5,7	6,3	6,5

Sources : Insee, RP1968 à 1990 dénombremments - RP1999 et RP2008 exploitations principales - État civil.

POP G1 - Naissances et décès



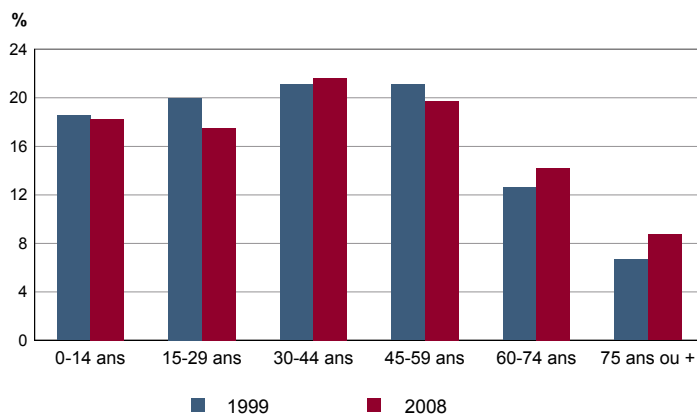
Source : Insee, État civil.

POP T3 - Population par sexe et âge en 2008

	Hommes	%	Femmes	%
Ensemble	13 914	100,0	15 395	100,0
0 à 14 ans	2 703	19,4	2 638	17,1
15 à 29 ans	2 497	17,9	2 629	17,1
30 à 44 ans	3 246	23,3	3 096	20,1
45 à 59 ans	2 661	19,1	3 117	20,2
60 à 74 ans	1 819	13,1	2 341	15,2
75 à 89 ans	918	6,6	1 368	8,9
90 ans ou plus	69	0,5	205	1,3
0 à 19 ans	3 632	26,1	3 583	23,3
20 à 64 ans	8 245	59,3	8 846	57,5
65 ans ou plus	2 038	14,6	2 966	19,3

Source : Insee, RP2008 exploitation principale.

POP G2 - Population par grande tranche d'âge



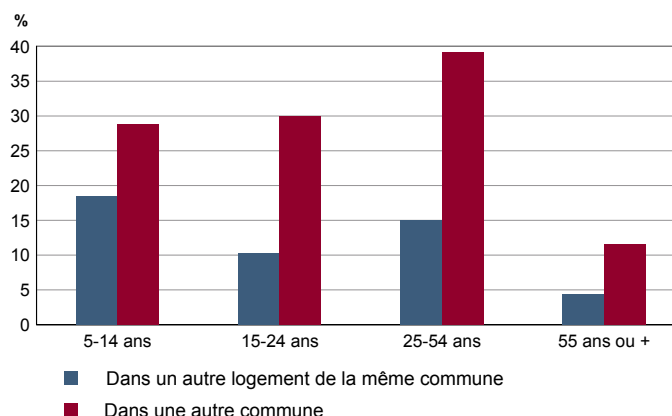
Sources : Insee, RP1999 et RP2008 exploitations principales.

POP T4M - Lieu de résidence 5 ans auparavant

	2008	%
Personnes de 5 ans ou plus habitant 5 ans auparavant	27 535	100,0
Le même logement	16 651	60,5
Un autre logement de la même commune	3 181	11,6
Une autre commune du même département	3 164	11,5
Un autre département de la même région	2 181	7,9
Une autre région de France métropolitaine	1 634	5,9
Un Dom	27	0,1
Hors de France métropolitaine ou d'un Dom	698	2,5

Source : Insee, RP2008 exploitation principale.

POP G3 - Part en 2008 des personnes qui résidaient dans un autre logement 5 ans auparavant selon l'âge



Source : Insee, RP2008 exploitation principale.

POP T5 - Population de 15 ans ou plus selon la catégorie socioprofessionnelle

	2008	%	1999	%
Ensemble	23 970	100,0	23 265	100,0
Agriculteurs exploitants	6	0,0	4	0,0
Artisans, commerçants, chefs d'entreprise	655	2,7	844	3,6
Cadres et professions intellectuelles supérieures	5 819	24,3	5 240	22,5
Professions intermédiaires	3 845	16,0	3 484	15,0
Employés	3 040	12,7	3 056	13,1
Ouvriers	821	3,4	852	3,7
Retraités	5 516	23,0	4 660	20,0
Autres personnes sans activité professionnelle	4 269	17,8	5 125	22,0

Sources : Insee, RP1999 et RP2008 exploitations complémentaires.

POP T6 - Population de 15 ans ou plus par sexe, âge et catégorie socioprofessionnelle en 2008

	Hommes	Femmes	Part en % de la population âgée de		
			15 à 24 ans	25 à 54 ans	55 ans ou +
Ensemble	11 208	12 762	100,0	100,0	100,0
Agriculteurs exploitants	6	0	0,0	0,0	0,1
Artisans, commerçants, chefs d'entreprise	491	164	0,0	3,9	2,2
Cadres et professions intellectuelles supérieures	3 744	2 075	3,9	39,2	12,0
Professions intermédiaires	1 569	2 276	9,0	25,0	6,7
Employés	894	2 145	15,1	17,9	4,6
Ouvriers	712	109	4,3	4,9	1,2
Retraités	2 411	3 105	0,0	0,3	62,6
Autres personnes sans activité professionnelle	1 381	2 888	67,7	8,8	10,6

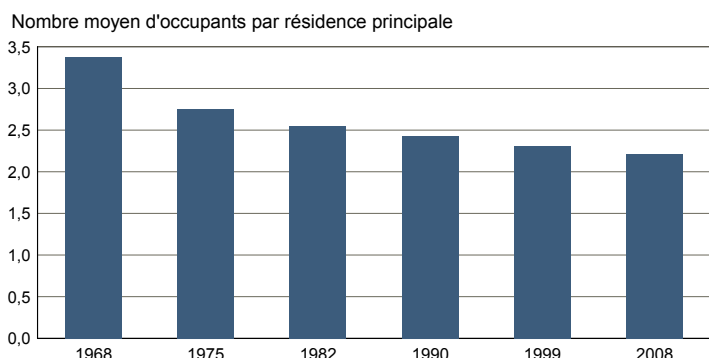
Source : Insee, RP2008 exploitation complémentaire.

FAM T1 - Ménages selon la structure familiale

	Nombre de ménages				Population des ménages	
	2008	%	1999	%	2008	1999
Ensemble	13 103	100,0	12 252	100,0	29 039	28 192
Ménages d'une personne	4 986	38,1	4 344	35,5	4 986	4 344
- hommes seuls	2 016	15,4	1 620	13,2	2 016	1 620
- femmes seules	2 969	22,7	2 724	22,2	2 969	2 724
Autres ménages sans famille	267	2,0	236	1,9	592	504
Ménages avec famille(s)	7 851	59,9	7 672	62,6	23 461	23 344
dont la famille principale est :						
- un couple sans enfant	3 226	24,6	3 064	25,0	6 539	6 284
- un couple avec enfant(s)	3 638	27,8	3 752	30,6	14 387	14 924
- une famille monoparentale	987	7,5	856	7,0	2 535	2 136

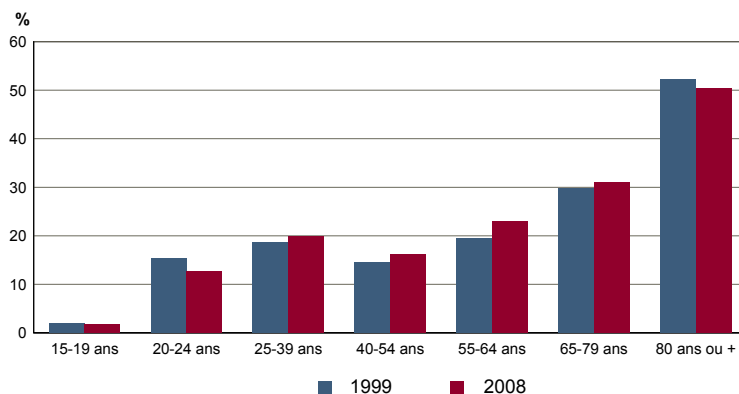
Sources : Insee, RP1999 et RP2008 exploitations complémentaires.

FAM G1M - Évolution de la taille des ménages



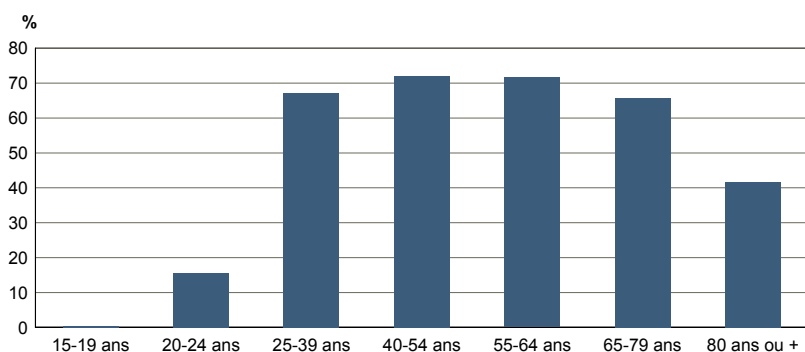
Sources : Insee, RP1968 à 1990 dénombremens - RP1999 et RP2008 exploitations principales.

FAM G2 - Personnes de 15 ans ou plus vivant seules selon l'âge - population des ménages



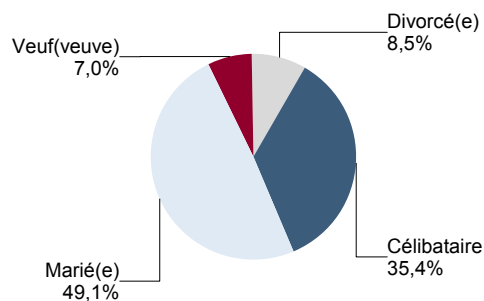
Sources : Insee, RP1999 et RP2008 exploitations principales.

FAM G3 - Personnes de 15 ans ou plus déclarant vivre en couple selon l'âge en 2008



Source : Insee, RP2008 exploitation principale.

FAM G4 - État matrimonial légal des personnes de 15 ans ou plus en 2008

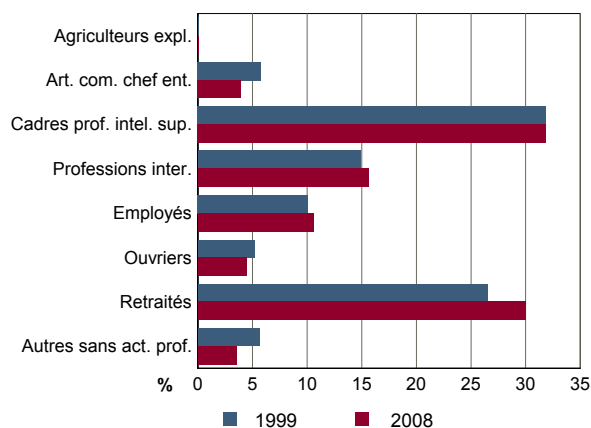


Source : Insee, RP2008 exploitation principale.

FAM T2 - Ménages selon la catégorie socioprofessionnelle de la personne de référence en 2008

	Ménages	%	Population des ménages	%
Ensemble	13 103	100,0	29 039	100,0
Agriculteurs exploitants	6	0,0	14	0,0
Artisans, commerçants, chefs d'entreprise	517	3,9	1 575	5,4
Cadres et professions intellectuelles sup.	4 176	31,9	11 838	40,8
Professions intermédiaires	2 049	15,6	4 478	15,4
Employés	1 383	10,6	2 612	9,0
Ouvriers	585	4,5	1 410	4,9
Retraités	3 926	30,0	6 313	21,7
Autres pers. sans activité professionnelle	461	3,5	798	2,7

Source : Insee, RP2008 exploitation complémentaire.

FAM G5 - Ménages selon la catégorie socio-professionnelle de la personne de référence


Sources : Insee, RP1999 et RP2008 exploitations complémentaires.

FAM T3 - Composition des familles

	2008	%	1999	%
Ensemble	7 879	100,0	7 712	100,0
Couples avec enfant(s)	3 644	46,3	3 760	48,8
Familles monoparentales :	998	12,7	880	11,4
hommes seuls avec enfant(s)	140	1,8	136	1,8
femmes seules avec enfant(s)	858	10,9	744	9,6
Couples sans enfant	3 238	41,1	3 072	39,8

Sources : Insee, RP1999 et RP2008 exploitations complémentaires.

FAM T4 - Familles selon le nombre d'enfants âgés de moins de 25 ans

	2008	%	1999	%
Ensemble	7 879	100,0	7 712	100,0
Aucun enfant	3 621	46,0	3 580	46,4
1 enfant	1 794	22,8	1 724	22,4
2 enfants	1 577	20,0	1 508	19,6
3 enfants	603	7,6	588	7,6
4 enfants ou plus	284	3,6	312	4,0

Sources : Insee, RP1999 et RP2008 exploitations complémentaires.

EMP T1 - Population de 15 à 64 ans par type d'activité

	2008	1999
Ensemble	18 964	18 990
Actifs en %	74,2	70,8
dont :		
actifs ayant un emploi en %	69,0	66,0
chômeurs en %	5,2	4,7
Inactifs en %	25,8	29,2
élèves, étudiants et stagiaires non rémunérés en %	12,1	13,7
retraités ou préretraités en %	5,9	5,7
autres inactifs en %	7,9	9,8

En 1999, les militaires du contingent formaient une catégorie d'actifs à part.

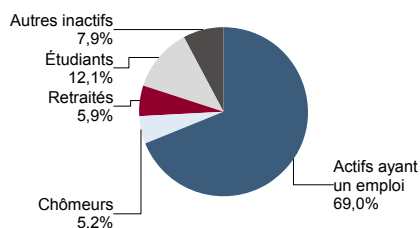
Sources : Insee, RP1999 et RP2008 exploitations principales.

EMP T2 - Activité et emploi de la population de 15 à 64 ans par sexe et âge en 2008

	Population	Actifs	Taux d'activité en %	Actifs ayant un emploi	Taux d'emploi en %
Ensemble	18 964	14 070	74,2	13 080	69,0
15 à 24 ans	3 369	1 109	32,9	967	28,7
25 à 54 ans	11 850	10 813	91,2	10 119	85,4
55 à 64 ans	3 745	2 148	57,4	1 993	53,2
Hommes	9 173	7 356	80,2	6 876	75,0
15 à 24 ans	1 644	524	31,9	461	28,1
25 à 54 ans	5 864	5 726	97,6	5 412	92,3
55 à 64 ans	1 665	1 106	66,4	1 003	60,2
Femmes	9 791	6 714	68,6	6 203	63,4
15 à 24 ans	1 725	585	33,9	506	29,3
25 à 54 ans	5 986	5 086	85,0	4 707	78,6
55 à 64 ans	2 080	1 042	50,1	990	47,6

Source : Insee, RP2008 exploitation principale.

EMP G1 - Population de 15 à 64 ans par type d'activité en 2008



Source : Insee, RP2008 exploitation principale.

EMP T3 - Population active de 15 à 64 ans selon la catégorie socioprofessionnelle

	2008	dont actifs ayant un emploi	1999	dont actifs ayant un emploi
Ensemble	14 073	13 080	13 472	12 516
dont :				
Agriculteurs exploitants	3	3	0	0
Artisans, commerçants, chefs d'entreprise	628	610	832	772
Cadres et professions intellectuelles sup.	5 756	5 517	5 196	4 968
Professions intermédiaires	3 784	3 470	3 472	3 184
Employés	3 017	2 770	3 052	2 812
Ouvriers	808	711	852	780

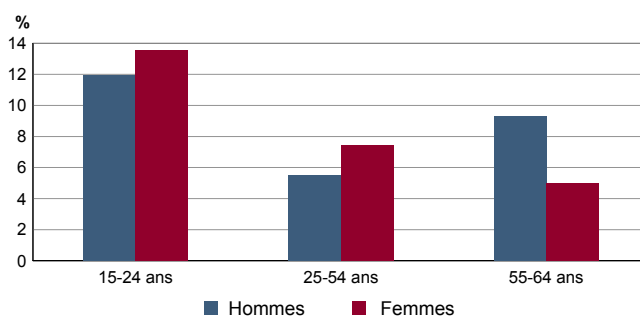
Sources : Insee, RP1999 et RP2008 exploitations complémentaires.

EMP T4 - Chômage (au sens du recensement) des 15-64 ans

	2008	1999
Nombre de chômeurs	990	886
Taux de chômage en %	7,0	6,6
Taux de chômage des hommes en %	6,5	6,6
Taux de chômage des femmes en %	7,6	6,6
Part des femmes parmi les chômeurs en %	51,5	47,3

Sources : Insee, RP1999 et RP2008 exploitations principales.

EMP G2 - Taux de chômage (au sens du recensement) des 15-64 ans par sexe et âge en 2008



Source : Insee, RP2008 exploitation principale.

EMP T5 - Emploi et activité

	2008	1999
Nombre d'emplois dans la zone	13 019	11 854
Actifs ayant un emploi résidant dans la zone	13 265	12 605
Indicateur de concentration d'emploi	98,1	94,0
Taux d'activité parmi les 15 ans ou plus en %	59,5	58,2

L'indicateur de concentration d'emploi est égal au nombre d'emplois dans la zone pour 100 actifs ayant un emploi résidant dans la zone.

Sources : Insee, RP1999 et RP2008 exploitations principales lieu de résidence et lieu de travail.

EMP T6 - Emplois selon le statut professionnel

	2008	%	1999	%
Ensemble	13 019	100,0	11 854	100,0
Salariés	11 827	90,8	10 890	91,9
dont femmes	7 085	54,4	6 517	55,0
dont temps partiel	2 418	18,6	2 090	17,6
Non salariés	1 191	9,2	964	8,1
dont femmes	463	3,6	337	2,8
dont temps partiel	188	1,4	107	0,9

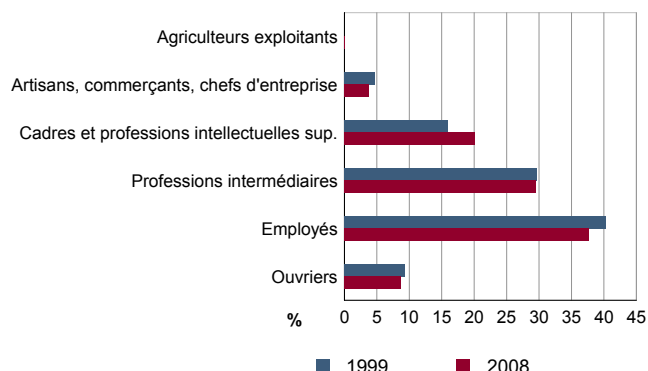
Sources : Insee, RP1999 et RP2008 exploitations principales lieu de travail.

EMP T7 - Emplois par catégorie socioprofessionnelle en 2008

	Nombre	%
Ensemble	12 977	100,0
Agriculteurs exploitants	6	0,0
Artisans, commerçants, chefs d'entreprise	493	3,8
Cadres et professions intellectuelles sup.	2 619	20,2
Professions intermédiaires	3 837	29,6
Employés	4 900	37,8
Ouvriers	1 123	8,7

Source : Insee, RP2008 exploitation complémentaire lieu de travail.

EMP G3 - Emplois par catégorie socioprofessionnelle



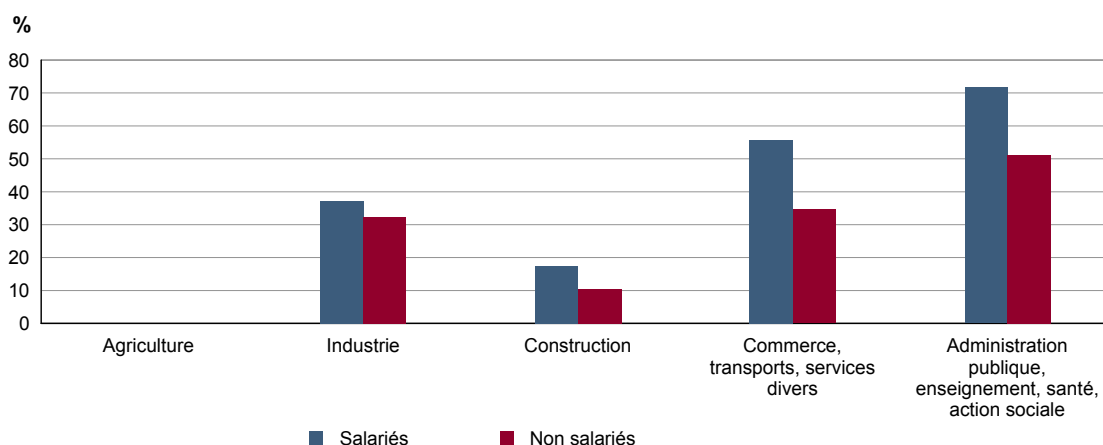
Sources : Insee, RP1999 et RP2008 exploitations complémentaires lieu de travail.

EMP T8 - Emplois selon le secteur d'activité

	2008				1999	
	Nombre	%	dont femmes en %	dont salariés en %	Nombre	%
Ensemble	12 977	100,0	58,0	92,1	11 804	100,0
Agriculture	6	0,0	0,0	100,0	69	0,6
Industrie	795	6,1	36,9	95,3	877	7,4
Construction	353	2,7	15,8	78,1	266	2,3
Commerce, transports, services divers	6 946	53,5	53,7	90,2	5 987	50,7
Administration publique, enseignement, santé, action sociale	4 877	37,6	70,7	95,2	4 605	39,0

Sources : Insee, RP1999 et RP2008 exploitations complémentaires lieu de travail.

EMP G4 - Taux de féminisation des emplois par statut et secteur d'activité en 2008



Source : Insee, RP2008 exploitation complémentaire lieu de travail.

ACT T1 - Population de 15 ans ou plus ayant un emploi selon le statut en 2008

ACT T2 - Statut et condition d'emploi des 15 ans ou plus selon le sexe en 2008

	Nombre	%	dont % temps partiel	dont % femmes
Ensemble	13 257	100,0	14,4	47,5
Salariés	11 778	88,8	14,8	49,3
Non salariés	1 479	11,2	11,3	33,1

Source : Insee, RP2008 exploitation principale.

	Hommes	%	Femmes	%
Ensemble	6 957	100,0	6 300	100,0
Salariés	5 969	85,8	5 810	92,2
Titulaires de la fonction publique et contrats à durée indéterminée	5 477	78,7	5 251	83,4
Contrats à durée déterminée	314	4,5	383	6,1
Intérim	63	0,9	17	0,3
Emplois aidés	19	0,3	36	0,6
Apprentissage - stage	95	1,4	121	1,9
Non salariés	989	14,2	490	7,8
Indépendants	357	5,1	276	4,4
Employeurs	619	8,9	202	3,2
Aides familiaux	13	0,2	12	0,2

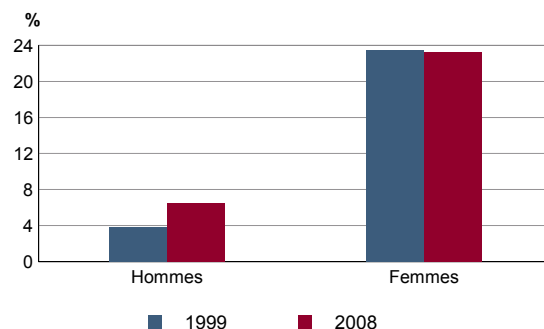
Source : Insee, RP2008 exploitation principale.

ACT T3 - Salariés de 15 à 64 ans par sexe, âge et temps partiel en 2008

ACT G1 - Part des salariés de 15 ans ou plus à temps partiel par sexe

	Hommes	dont % temps partiel	Femmes	dont % temps partiel
Ensemble	5 917	6,1	5 746	22,9
15 à 24 ans	440	38,7	490	33,9
25 à 54 ans	4 739	3,1	4 366	21,4
55 à 64 ans	738	6,0	889	24,5

Source : Insee, RP2008 exploitation principale.



Sources : Insee, RP1999 et RP2008 exploitations principales.

ACT T4 - Lieu de travail des actifs de 15 ans ou plus ayant un emploi qui résident dans la zone

	2008	%	1999	%
Ensemble	13 257	100,0	12 605	100,0
Travaillent :				
dans la commune de résidence	2 915	22,0	2 734	21,7
dans une commune autre que la commune de résidence	10 342	78,0	9 871	78,3
située dans le département de résidence	4 304	32,5	4 052	32,1
située dans un autre département de la région de résidence	5 862	44,2	5 633	44,7
située dans une autre région en France métropolitaine	151	1,1	153	1,2
située dans une autre région hors de France métropolitaine (Dom, Com, étranger)	26	0,2	33	0,3

Sources : Insee, RP1999 et RP2008 exploitations principales.

DEFM T1 - Catégories de demandeurs d'emploi inscrits en fin de mois selon le sexe et l'âge

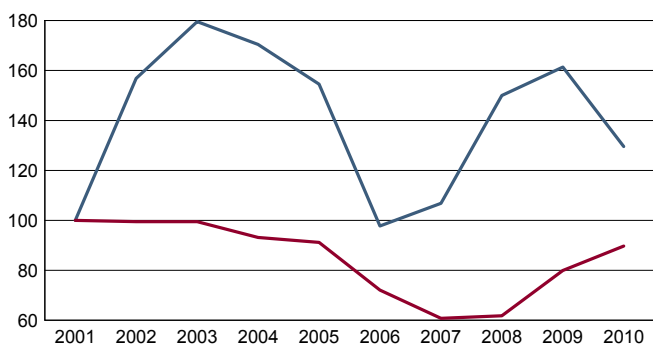
	Demandeurs de catégorie ABC					Demandeurs de catégorie A				
	Au 31 décembre 2010				Evolution 2009-2010 en %			Au 31 décembre 2010		
	Ensemble	%	Hommes	Femmes	Ensemble	Hommes	Femmes	Ensemble	Hommes	Femmes
Ensemble	1 057	100,0	552	505	6,0	6,0	6,1	768	425	343
15 à 24 ans	83	7,9	42	41	-7,8	-8,7	-6,8	57	30	27
25 à 49 ans	728	68,9	366	362	6,4	4,6	8,4	528	279	249
50 ans ou plus	246	23,3	144	102	10,3	15,2	4,1	183	116	67
Chômeurs de longue durée	388	100,0	206	182	26,8	18,4	37,9	///	///	///
15 à 24 ans	11	2,8	c	c	57,1	c	c	///	///	///
25 à 49 ans	244	62,9	121	123	25,1	5,2	53,8	///	///	///
50 ans ou plus	133	34,3	c	c	27,9	c	c	///	///	///

/// : information(s) non disponible(s) pour ce niveau géographique

Champ : demandeurs d'emploi inscrits à Pôle emploi, tenus de faire des actes positifs de recherche d'emploi.

Source : Pôle emploi, Dares, Statistiques du marché du travail.

DEFM G1 - Evolution des DEFM de catégorie A selon l'âge



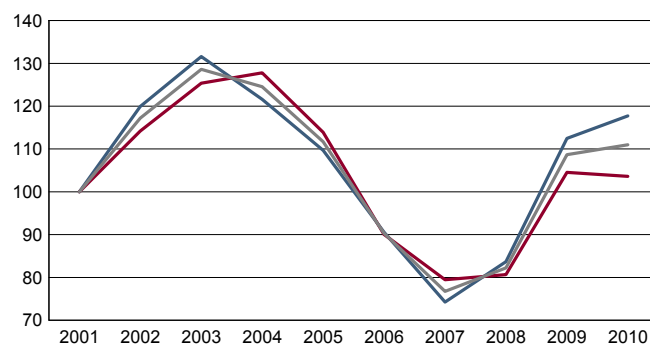
Indice base 100 en 2001

— moins de 25 ans — 50 ans ou plus

Champ : demandeurs d'emploi inscrits à Pôle emploi, tenus de faire des actes positifs de recherche d'emploi, sans emploi.

Source : Pôle emploi, Dares, Statistiques du marché du travail.

DEFM G2 - Evolution des DEFM de catégorie A selon le sexe



Indice base 100 en 2001

— Hommes — Femmes — Ensemble

Champ : demandeurs d'emploi inscrits à Pôle emploi, tenus de faire des actes positifs de recherche d'emploi, sans emploi.

Source : Pôle emploi, Dares, Statistiques du marché du travail.

DEFM T2 - Motif d'inscription des demandeurs d'emploi

	Demandeurs de catégorie ABC					Demandeurs de catégorie A			
	Au 31 décembre 2010			Evol 2009-2010 en %		Au 31 décembre 2010			dont femmes
	Ensemble	%	dont femmes	Ensemble	Femmes	Ensemble	%		
Ensemble	1 057	100,0	505	6,0	6,1	768	100,0	343	
dont : licenciement	353	33,4	153	-3,6	1,3	276	35,9	104	
démission	29	2,7	15	-25,6	-37,5	22	2,9	12	
fin de contrat à durée limitée	200	18,9	103	-7,8	-4,6	128	16,7	66	
première entrée	35	3,3	20	12,9	17,6	24	3,1	14	

Champ : demandeurs d'emploi inscrits à Pôle emploi, tenus de faire des actes positifs de recherche d'emploi.

Source : Pôle emploi, Dares, Statistiques du marché du travail.

SAL T1 - Salaire net horaire moyen (en euros) selon la catégorie socioprofessionnelle en 2009

	Ensemble	Temps complet		Temps non complet	
		Temps complet	Temps non complet	Femmes	Hommes
Ensemble	19,9	20,6	14,9	15,4	24,6
Cadres	29,2	29,8	23,5	22,4	33,4
Professions intermédiaires	15,7	15,9	14,5	14,4	17,6
Employés	10,7	10,9	9,8	10,2	12,3
Ouvriers qualifiés	14,0	14,1	10,4	12,3	14,3
Ouvriers non qualifiés	10,8	11,2	9,0	9,4	11,7

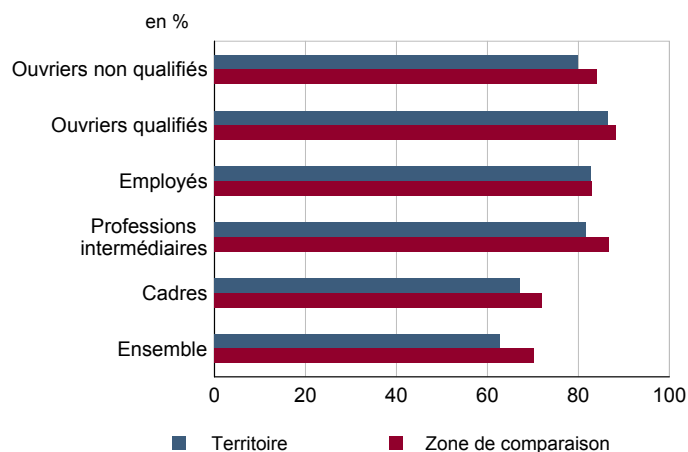
Champ : tableaux standards, poste principal non annexe.

Source : Insee, DADS - Fichier Salariés au lieu de résidence.

SAL G1 - Salaire net horaire moyen (en euros) des salariés à temps complet selon la CS en 2009


Champ : tableaux standards, poste principal non annexe

Source : Insee, DADS - Fichier Salariés au lieu de résidence.

SAL G2 - Rapport du salaire net horaire moyen femmes / hommes à temps complet selon la CS en 2009


Champ : tableaux standards, poste principal non annexe.

Source : Insee, DADS - Fichier Salariés au lieu de résidence.

SAL T2 - Salaire net horaire moyen (en euros) selon l'âge en 2009

	Temps complet		Temps non complet	
	Femmes	Hommes	Femmes	Hommes
18 - 25 ans	9,5	10,2	8,8	10,0
26 - 49 ans	15,5	23,1	14,9	17,8
50 ans ou plus	17,1	32,8	13,2	23,1

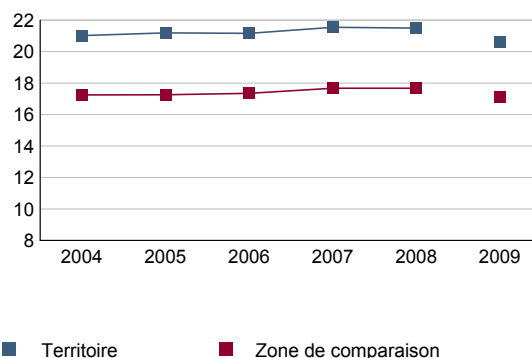
Note : les moins de 18 ans et les non déclarés sont exclus.

Champ : tableaux standards, poste principal non annexe.

Source : Insee, DADS - Fichier Salariés au lieu de résidence.

SAL G3 - Évolution du salaire horaire moyen des salariés à temps complet

En euros de 2009



Note : le champ a été étendu en 2009 à la fonction publique d'État.

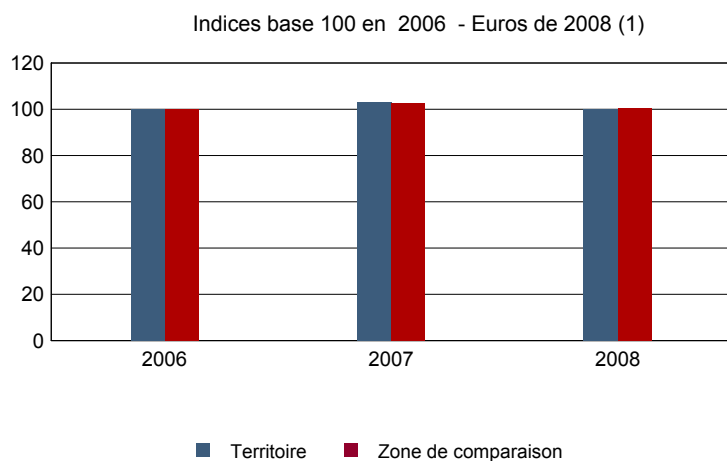
Champ : tableaux standards, poste principal non annexe.

Source : Insee, DADS - Fichier Salariés au lieu de résidence.

Impôts et revenus des foyers fiscaux
REV T1 - Impôts sur le revenu des foyers fiscaux

	2008	Evolution 2006-2008 (1) en %
Ensemble des foyers fiscaux	15 938	1,5
Revenu net déclaré (K Euros)	676 250	1,4
Revenu net déclaré moyen (Euros)	42 430	-0,1
Impôt moyen (Euros)	4 426	-2,3
Foyers fiscaux imposables	12 504	1,6
Proportion	78,5 (%)	0,0 points
Revenu net déclaré (K Euros)	635 261	2,1
Revenu net déclaré moyen (Euros)	50 805	0,5
Foyers fiscaux non imposables	3 434	1,3
Proportion	21,5 (%)	0,0 points
Revenu net déclaré (en K Euros)	40 989	-7,6
Revenu net déclaré moyen (Euros)	11 936	-8,8

(1) : les valeurs des années antérieures à 2008 sont exprimées en euros constants de 2008.
 Source : DGFIP, Impôt sur le revenu des personnes physiques.

REV G1 - Evolution du revenu net déclaré moyen - Ensemble des foyers fiscaux


(1) : les valeurs des années antérieures à 2008 sont exprimées en euros constants de 2008.

Source : DGFIP, Impôt sur le revenu des personnes physiques.

Revenus fiscaux des ménages
REV T2 - Ménages fiscaux

	2009
Nombre de ménages fiscaux	12 793
Nombre de personnes dans les ménages fiscaux	29 295,0
Part des ménages fiscaux imposés en %	81,7

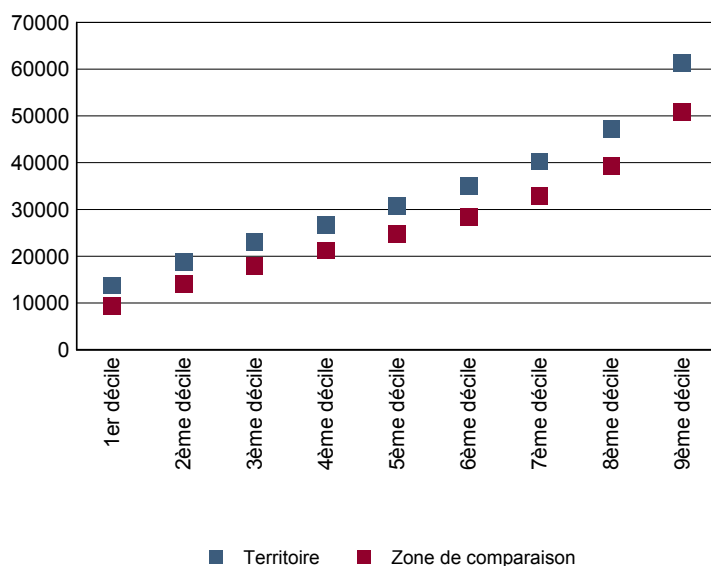
Source : Insee, Revenus fiscaux localisés des ménages.

REV T3 - Ménages : distribution des revenus déclarés en euros par unité de consommation

	2009
Médiane	30 698
Rapport interdécile (sans unité) (1)	4,47
Limite du 1er quartile	20 939
Limite du 2ème quartile (médiane)	30 698
Limite du 3ème quartile	43 319
Limite du 1er décile	13 688
Limite du 2ème décile	18 840
Limite du 3ème décile	22 948
Limite du 4ème décile	26 600
Limite du 5ème décile (médiane)	30 698
Limite du 6ème décile	35 055
Limite du 7ème décile	40 289
Limite du 8ème décile	47 254
Limite du 9ème décile	61 234

(1) : le rapport interdécile (9ème décile/1er décile) établit le rapport entre les revenus les plus élevés et les revenus les plus faibles, en ôtant de chaque côté les 10% de personnes aux revenus par unité de consommation les plus extrêmes.

Source : Insee, Revenus fiscaux localisés des ménages.

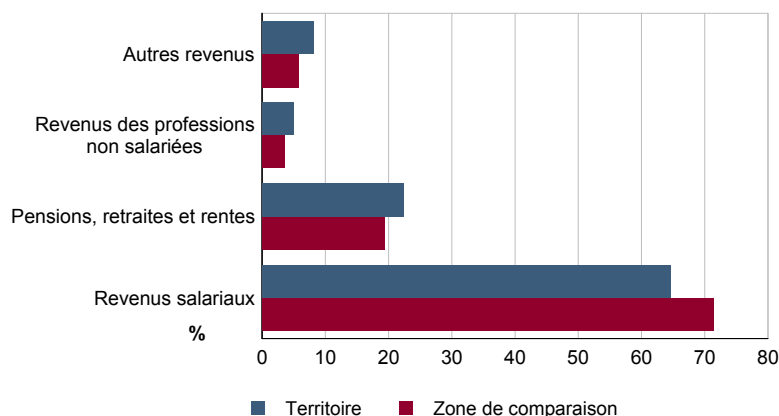
REV G2 - Ménages : distribution des revenus déclarés en euros par unité de consommation en 2009


Source : Insee, Revenus fiscaux localisés des ménages.

REV T4 - Ménages : structure des revenus déclarés

	2009
	Part en %
Revenus salariaux	64,6
Pensions, retraites et rentes	22,3
Revenus des professions non salariées	5,0
Autres revenus	8,1

Source : Insee, Revenus fiscaux localisés des ménages.

REV G3 - Ménages : structure des revenus déclarés en 2009


Source : Insee, Revenus fiscaux localisés des ménages.

LOG T1M - Évolution du nombre de logements par catégorie

	1968	1975	1982	1990	1999	2008
Ensemble	5 260	10 130	12 237	13 268	13 634	14 129
Résidences principales	4 011	8 896	10 768	12 077	12 253	13 104
Résidences secondaires et logements occasionnels	43	361	599	546	404	348
Logements vacants	1 206	873	870	645	977	676

Sources : Insee, RP1968 à 1990 dénombremens - RP1999 et RP2008 exploitations principales.

LOG T2 - Catégories et types de logements

	2008	%	1999	%
Ensemble	14 129	100,0	13 634	100,0
Résidences principales	13 104	92,7	12 253	89,9
Résidences secondaires et logements occasionnels	348	2,5	404	3,0
Logements vacants	676	4,8	977	7,2
Maisons	2 164	15,3	2 025	14,9
Appartements	11 858	83,9	11 339	83,2

Sources : Insee, RP1999 et RP2008 exploitations principales.

LOG T3 - Résidences principales selon le nombre de pièces

	2008	%	1999	%
Ensemble	13 104	100,0	12 253	100,0
1 pièce	1 804	13,8	1 867	15,2
2 pièces	2 088	15,9	1 877	15,3
3 pièces	3 522	26,9	3 198	26,1
4 pièces	2 747	21,0	2 712	22,1
5 pièces ou plus	2 942	22,5	2 599	21,2

Sources : Insee, RP1999 et RP2008 exploitations principales.

LOG T4 - Nombre moyen de pièces des résidences principales

	2008	1999
Nombre moyen de pièces par résidence principale	3,4	3,4
- maison	5,7	5,4
- appartement	3,0	3,0

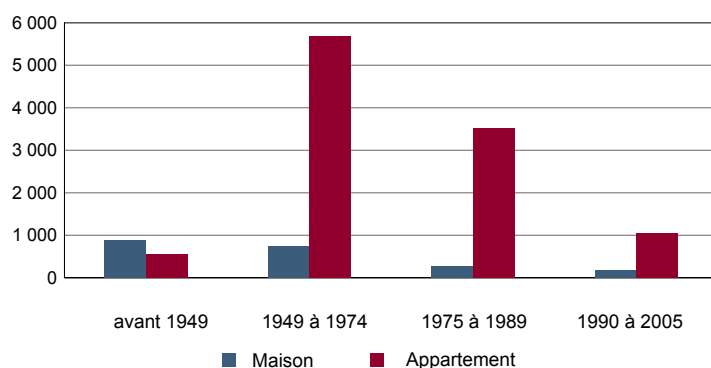
Sources : Insee, RP1999 et RP2008 exploitations principales.

LOG T5 - Résidences principales en 2008 selon la période d'achèvement

	Nombre	%
Résidences principales construites avant 2006	12 986	100,0
Avant 1949	1 429	11,0
De 1949 à 1974	6 483	49,9
De 1975 à 1989	3 830	29,5
De 1990 à 2005	1 243	9,6

Source : Insee, RP2008 exploitation principale.

LOG G1 - Résidences principales en 2008 selon le type de logement et la période d'achèvement



Résidences principales construites avant 2006.

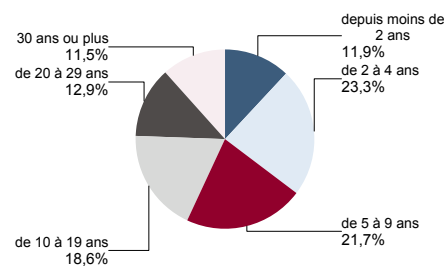
Source : Insee, RP2008 exploitation principale.

LOG T6 - Ancienneté d'emménagement dans la résidence principale en 2008

LOG G2 - Ancienneté d'emménagement des ménages en 2008

	Nombre de ménages	Part des ménages en %	Population des ménages	Nombre moyen de pièces par logement	
				logement	personne
Ensemble	13 104	100,0	29 041	3,4	1,6
Depuis moins de 2 ans	1 563	11,9	3 203	2,8	1,4
De 2 à 4 ans	3 053	23,3	7 193	3,0	1,3
De 5 à 9 ans	2 846	21,7	7 008	3,3	1,4
10 ans ou plus	5 642	43,1	11 636	3,9	1,9

Source : Insee, RP2008 exploitation principale.



Source : Insee, RP2008 exploitation principale.

LOG T7 - Résidences principales selon le statut d'occupation

	2008		Ancienneté moyenne d'emménagement en année(s)	1999	
	Nombre	%		Nombre	%
Ensemble	13 104	100,0	29 041	12	12 253
Propriétaire	7 554	57,6	17 670	16	6 532
Locataire	5 228	39,9	10 669	8	5 262
dont d'un logement HLM loué vide	1 154	8,8	2 704	11	1 090
Logé gratuitement	323	2,5	701	10	459

Sources : Insee, RP1999 et RP2008 exploitations principales.

LOG T8M - Confort des résidences principales

	2008	%	1999	%
Ensemble	13 104	100,0	12 253	100,0
Salle de bain avec baignoire ou douche	12 839	98,0	12 021	98,1
Chauffage central collectif	7 634	58,3	7 501	61,2
Chauffage central individuel	3 566	27,2	3 102	25,3
Chauffage individuel "tout électrique"	1 868	14,3	1 544	12,6

Sources : Insee, RP1999 et RP2008 exploitations principales.

LOG T9 - Équipement automobile des ménages

	2008	%	1999	%
Ensemble	13 104	100,0	12 253	100,0
Au moins un emplacement réservé au stationnement	9 509	72,6	8 796	71,8
Au moins une voiture	11 016	84,1	10 304	84,1
- 1 voiture	7 095	54,1	6 529	53,3
- 2 voitures ou plus	3 920	29,9	3 775	30,8

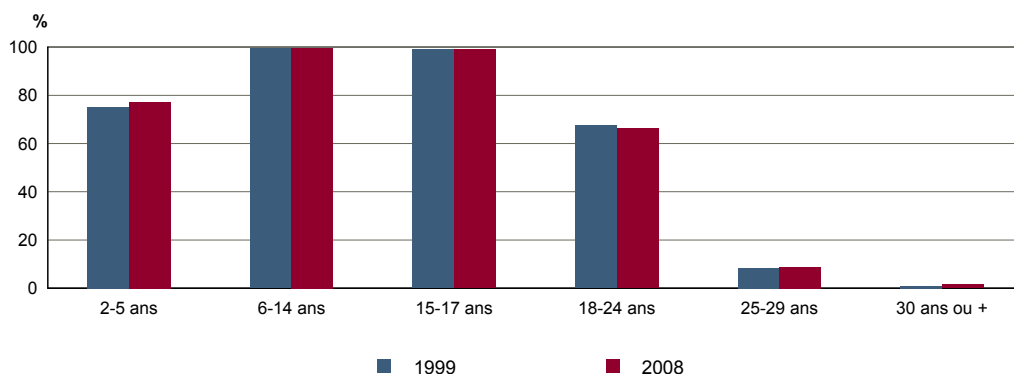
Sources : Insee, RP1999 et RP2008 exploitations principales.

FOR T1 - Scolarisation selon l'âge et le sexe en 2008

	Ensemble	Population scolarisée	Part de la population scolarisée en %		
			Ensemble	Hommes	Femmes
2 à 5 ans	1 476	1 141	77,3	77,0	77,6
6 à 14 ans	3 177	3 164	99,6	99,7	99,5
15 à 17 ans	1 182	1 170	98,9	99,0	98,9
18 à 24 ans	2 187	1 448	66,2	65,3	67,0
25 à 29 ans	1 757	154	8,7	8,8	8,7
30 ans ou plus	18 842	274	1,5	1,4	1,5

Source : Insee, RP2008 exploitation principale.

FOR G1 - Taux de scolarisation selon l'âge



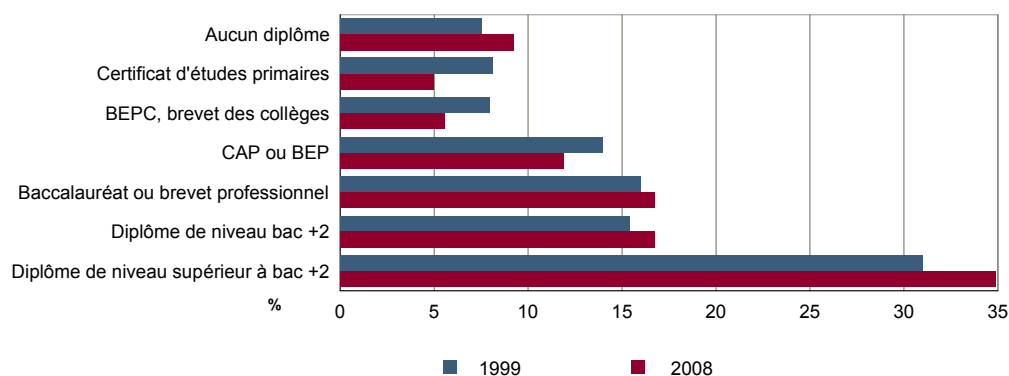
Sources : Insee, RP1999 et RP2008 exploitations principales.

FOR T2 - Diplôme le plus élevé de la population non scolarisée de 15 ans ou plus selon le sexe en 2008

	Ensemble	Hommes	Femmes
Population non scolarisée de 15 ans ou plus	20 922	9 742	11 181
Part des titulaires en % :			
- d'aucun diplôme	9,2	8,1	10,2
- du certificat d'études primaires	5,0	3,7	6,0
- du BEPC, brevet des collèges	5,6	4,1	6,8
- d'un CAP ou d'un BEP	11,9	12,5	11,3
- d'un baccalauréat ou d'un brevet professionnel	16,7	14,8	18,4
- d'un diplôme de niveau bac + 2	16,7	12,5	20,4
- d'un diplôme de niveau supérieur à bac + 2	34,9	44,2	26,8

Source : Insee, RP2008 exploitation principale.

FOR G2 - Diplôme le plus élevé de la population non scolarisée de 15 ans ou plus



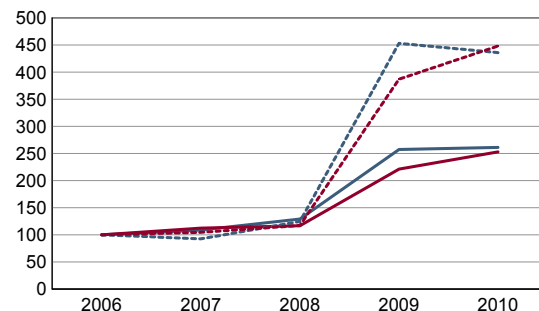
Sources : Insee, RP1999 et RP2008 exploitations principales.

DEN T1 - Créations d'entreprises par secteur d'activité en 2010

	Ensemble	%	Taux de création
Ensemble	324	100,0	19,2
Industrie	5	1,5	12,8
Construction	16	4,9	17,6
Commerce, transports, services divers	266	82,1	21,7
dont commerce et réparation auto.	45	13,9	16,0
Administration publique, enseignement, santé, action sociale	37	11,4	11,3

Champ : activités marchandes hors agriculture.

Source : Insee, REE (Sirène).

DEN G1 - Évolution des créations d'entreprises


indice base 100 en 2006

— Territoire : ensemble
- - - Territoire : entreprises individuelles
— Zone de comparaison : ensemble
- - - Zone de comparaison : entreprises individuelles

Note de lecture : application du régime de l'auto-entrepreneur à partir du 1er janvier 2009.

Champ : activités marchandes hors agriculture.

Source : Insee, REE (Sirène).

DEN T2 - Créations d'entreprises individuelles par secteur d'activité en 2010

	Entreprises individuelles créées	dont auto-entrepreneurs	Part en % dans l'ensemble des créations	
			des entreprises individuelles	des auto-entrepreneurs
Ensemble	231	195	71,3	60,2
Industrie	5	5	100,0	100,0
Construction	8	7	50,0	43,8
Commerce, transports, services divers	183	164	68,8	61,7
dont commerce, réparation auto.	29	21	64,4	46,7
Administration publique, enseignement, santé, action sociale	35	19	94,6	51,4

Champ : activités marchandes hors agriculture.

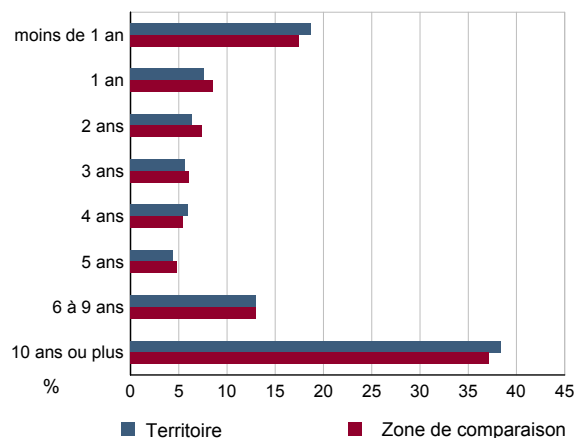
Source : Insee, REE (Sirène).

DEN T3 - Nombre d'entreprises par secteur d'activité au 1er janvier 2010

	Nombre	%
Ensemble	1 686	100,0
Industrie	39	2,3
Construction	91	5,4
Commerce, transports, services divers	1 228	72,8
dont commerce et réparation auto.	281	16,7
Administration publique, enseignement, santé, action sociale	328	19,5

Champ : activités marchandes hors agriculture.

Source : Insee, REE (Sirène).

DEN G2 - Âge des entreprises au 1er janvier 2010


Champ : activités marchandes hors agriculture.

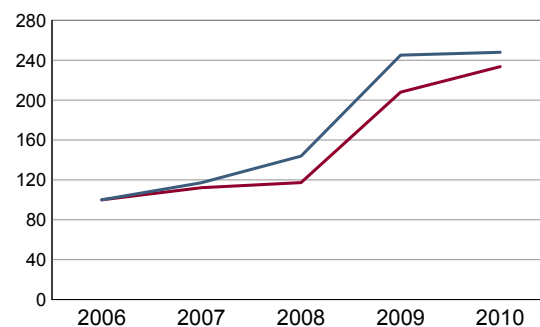
Source : Insee, REE (Sirène).

DEN T4 - Créations d'établissements par secteur d'activité en 2010

	Ensemble	%	Taux de création
Ensemble	362	100,0	17,6
Industrie	5	1,4	7,6
Construction	17	4,7	16,5
Commerce, transports, services divers	296	81,8	19,2
dont commerce et réparation auto.	58	16,0	12,7
Administration publique, enseignement, santé, action sociale	44	12,2	12,8

Champ : activités marchandes hors agriculture.

Source : Insee, REE (Sirène)

DEN G3 - Évolution des créations d'établissements


indice base 100 en 2006

— Territoire
— Zone de comparaison

Note de lecture : application du régime de l'auto-entrepreneur à partir du 1er janvier 2009.

Champ : activités marchandes hors agriculture.

Source : Insee, REE (Sirène).

DEN T5 - Nombre d'établissements par secteur d'activité au 1er janvier 2010

	Nombre	%
Ensemble	2 056	100,0
Industrie	66	3,2
Construction	103	5,0
Commerce, transports, services divers	1 543	75,0
dont commerce et réparation auto.	458	22,3
Administration publique, enseignement, santé, action sociale	344	16,7

Champ : activités marchandes hors agriculture.

Source : Insee, REE (Sirène).

CEN T1 - Établissements actifs par secteur d'activité au 31 décembre 2009

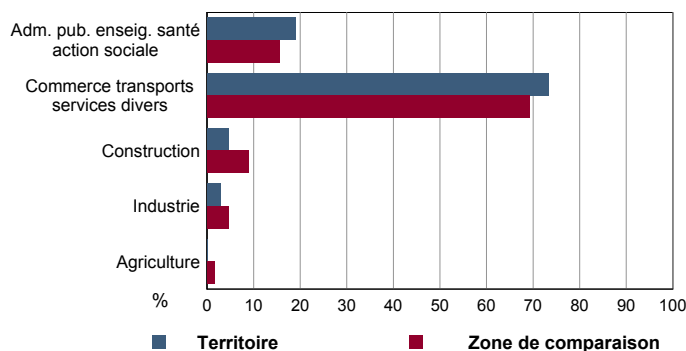
	Total	%	0 salarié	1 à 9 salarié(s)	10 à 19 salariés	20 à 49 salariés	50 salariés ou plus
Ensemble	2 338	100,0	1 542	622	98	43	33
Agriculture, sylviculture et pêche	4	0,2	3	1	0	0	0
Industrie	69	3,0	44	18	2	1	4
Construction	108	4,6	69	36	3	0	0
Commerce, transports et services divers	1 713	73,3	1 075	509	81	32	16
dont commerce, réparation auto	477	20,4	209	210	35	15	8
Administration publique, enseignement, santé, action sociale	444	19,0	351	58	12	10	13

Champ : ensemble des activités.
Source : Insee, CLAP.

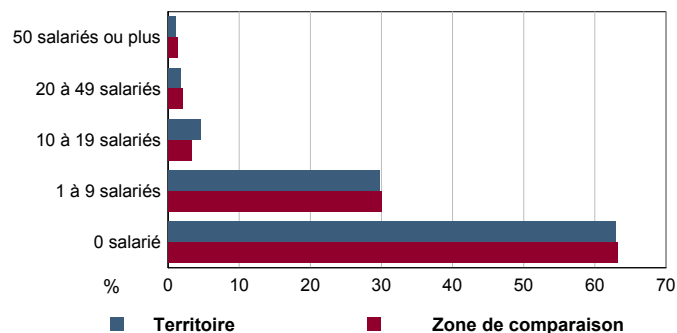
CEN T2 - Postes salariés par secteur d'activité au 31 décembre 2009

	Total	%	1 à 9 salarié(s)	10 à 19 salariés	20 à 49 salariés	50 à 99 salariés	100 salariés ou plus
Ensemble	11 830	100,0	2 063	1 299	1 198	1 284	5 986
Agriculture, sylviculture et pêche	1	0,0	1	0	0	0	0
Industrie	529	4,5	64	30	35	223	177
Construction	149	1,3	106	43	0	0	0
Commerce, transports et services divers	5 233	44,2	1 729	1 057	871	716	860
dont commerce, réparation auto	2 833	23,9	880	447	417	229	860
Administration publique, enseignement, santé, action sociale	5 918	50,0	163	169	292	345	4 949

Champ : ensemble des activités.
Source : Insee, CLAP.

CEN G1 - Répartition des établissements actifs par secteur d'activité au 31 décembre 2009


Champ : ensemble des activités.
Source : Insee, CLAP.

CEN G2 - Répartition des établissements actifs par tranche d'effectif salarié au 31 décembre 2009


Champ : ensemble des activités.
Source : Insee, CLAP.

CEN T3 - Établissements selon les sphères de l'économie au 31 décembre 2009

	Nombre	%	Postes salariés	%
Ensemble	2 338	100,0	11 830	100,0
Sphère non présenteielle	927	39,6	1 289	10,9
dont domaine public	0	0,0	0	0,0
Sphère présenteielle	1 411	60,4	10 541	89,1
dont domaine public	49	3,5	5 005	47,5

Champ : ensemble des activités.
Source : Insee, CLAP.

CEN T4 - Entreprises (sièges sociaux actifs) par secteur d'activité au 31 décembre 2009

	Nombre	%
Ensemble	1 890	100,0
Agriculture, sylviculture et pêche	3	0,2
Industrie	43	2,3
Construction	95	5,0
Commerce, transports et service divers	1 373	72,6
dont commerce, réparation auto	294	15,6
Adm. pub., enseignement, santé, action sociale	376	19,9

Champ : ensemble des activités.
Source : Insee, CLAP.

AGR T1M - Exploitations agricoles

	Nombre d'exploitations		SAU (1) moyenne (ha)	
	2000	1988	2000	1988
Toutes exploitations (2)	c	0	c	///
dont exploitations professionnelles	c	0	c	///

(1) : Superficie agricole utilisée

(2) : y compris les exploitations sans SAU

Source : AGRESTE, recensements agricoles, 1988 et 2000

AGR T2M - Superficies agricoles

	Exploitations concernées		Superficie (ha)	
	2000	1988	2000	1988
SAU (1) des exploitations sièges	c	0	c	0
Terres labourables	c	0	c	0
dont céréales	c	0	c	0
Superficie fourragère principale	c	0	c	0
dont superficie toujours en herbe	c	0	c	0
Superficie en fermage (2)	c	0	c	0

(1) : Superficie agricole utilisée

(2) : Superficie en ha ou parc en propriété et copropriété

Source : AGRESTE, recensements agricoles 1988 et 2000

AGR T3M - Cheptel

	Exploitations concernées		Effectif	
	2000	1988	2000	1988
Bovins	c	0	c	0
dont vaches	c	0	c	0
Volailles	c	0	c	0

Source : AGRESTE, recensements agricoles 1988 et 2000

AGR T4M - Orientation technico-économique des exploitations

	Exploitations		Superficie agricole utilisée (ha)	
	2000	1988	2000	1988
Ensemble	c	0	c	0
dont : grandes cultures	c	0	c	0
légumes, fruits, viticulture	c	0	c	0
bovins	c	0	c	0
autres animaux	c	0	c	0

Source : AGRESTE, recensements agricoles 1988 et 2000

AGR G1M - Répartition de la SAU selon les principales orientations technico-économiques en 2000

 Graphique non éditable
(données à zéro)

AGR T5M - Population - Main d'oeuvre

	2000	1988
Chefs d'exploitations et coexploitants	c	0
dont à temps complet	c	0
Population familiale active sur les exploitations	c	0
Unités de travail annuel (y.c. ETA-CUMA) (1)	c	0
dont : UTA familiales	c	0
UTA salariées	c	0

(1) : Entreprises de travaux agricoles (ETA), Coopératives d'utilisation de matériel agricole (CUMA)

Source : AGRESTE, recensements agricoles 1988 et 2000

AGR G2M - Répartition des chefs d'exploitation et coexploitants selon l'âge en 2000

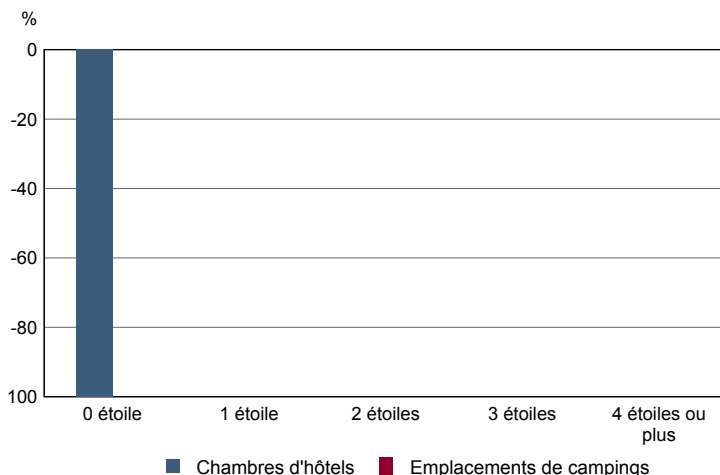
 Graphique non éditable
pour cause de secret statistique

TOU T1 - Nombre et capacité des hôtels selon le nombre d'étoiles

	au 01/01/2011		au 01/01/2007	
	Hôtels	Chambres	Hôtels	Chambres
Ensemble	3	266	4	278
0 étoile	0	0	1	12
1 étoile	0	0	0	0
2 étoiles	1	72	1	72
3 étoiles	2	194	2	194
4 étoiles ou plus	0	0	0	0

Source : Insee, Direction du tourisme - hébergements touristiques.

TOU G1 - Évolution 2007 - 2011 des chambres d'hôtels et d'emplacements de camping(1) selon le nombre d'étoiles



(1) : l'homologation 0 étoile n'existe pas pour les campings

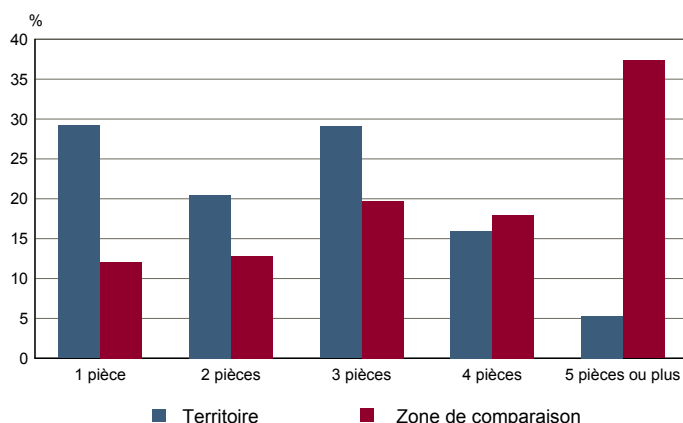
Source : Insee, Direction du tourisme - hébergements touristiques.

TOU T2 - Nombre et capacité des campings selon le nombre d'étoiles

	au 01/01/2011		au 01/01/2007	
	Terrains	Emplacements	Terrains	Emplacements
Ensemble	0	0	0	0
1 étoile	0	0	0	0
2 étoiles	0	0	0	0
3 étoiles	0	0	0	0
4 étoiles	0	0	0	0

Source : Insee, Direction du tourisme - hébergements touristiques.

TOU G2 - Répartition en 2008 des résidences secondaires selon le nombre de pièces



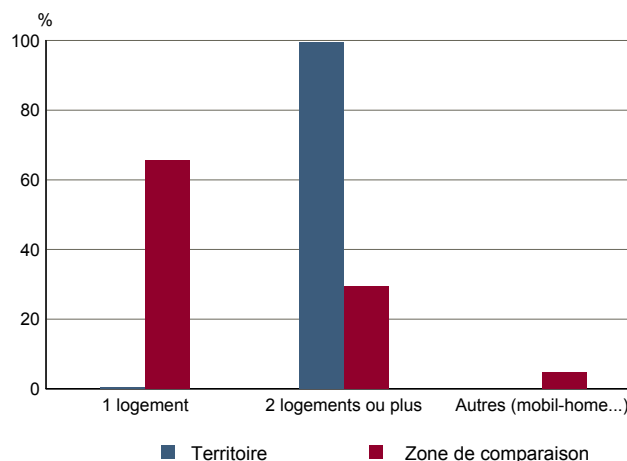
Source : Insee, RP2008 exploitation principale.

TOU T3 - Résidences secondaires en 2008 selon la période d'achèvement

	Nombre	%
Ensemble des logements	14 129	100,0
dont résidences secondaires	239	1,7
Résidences secondaires construites avant 2006	237	100,0
Avant 1949	9	3,6
De 1949 à 1974	147	62,0
De 1975 à 1989	72	30,6
De 1990 à 2005	9	3,8

Source : Insee, RP2008 exploitation principale.

TOU G3 - Répartition en 2008 des résidences secondaires selon le nombre de logements



Source : Insee, RP2008 exploitation principale.