

POP T1M - Population

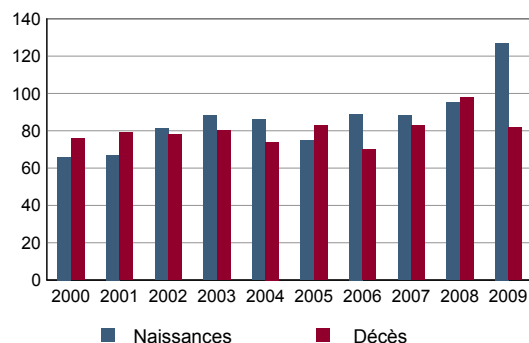
	1968	1975	1982	1990	1999	2008
Population	5 356	5 843	5 836	5 842	6 168	7 409
Densité moyenne (hab/km ²)	390,7	426,2	425,7	426,1	449,9	540,4

Sources : Insee, RP1968 à 1990 dénombremments - RP1999 et RP2008 exploitations principales.

POP T2M - Indicateurs démographiques

	1968 à 1975	1975 à 1982	1982 à 1990	1990 à 1999	1999 à 2008
Variation annuelle moyenne de la population en %	+1,3	+0,0	+0,0	+0,6	+2,1
- due au solde naturel en %	-0,1	-0,2	+0,1	-0,1	+0,0
- due au solde apparent des entrées sorties en %	+1,4	+0,2	-0,1	+0,7	+2,0
Taux de natalité en ‰	15,1	13,2	13,7	11,8	11,8
Taux de mortalité en ‰	16,6	14,9	12,4	12,7	11,7

Sources : Insee, RP1968 à 1990 dénombremments - RP1999 et RP2008 exploitations principales - État civil.

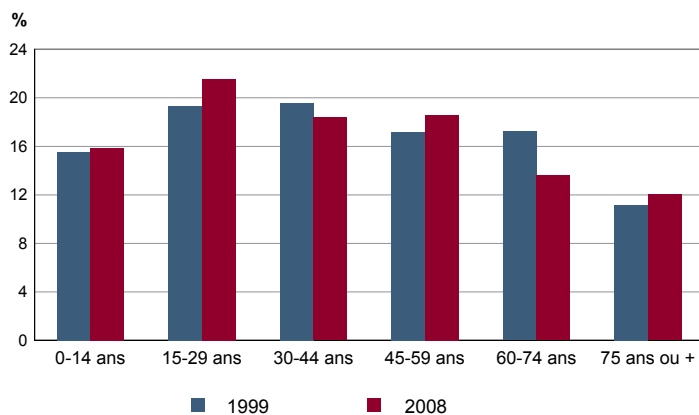
POP G1 - Naissances et décès


Source : Insee, État civil.

POP T3 - Population par sexe et âge en 2008

	Hommes	%	Femmes	%
Ensemble	3 336	100,0	4 073	100,0
0 à 14 ans	591	17,7	586	14,4
15 à 29 ans	766	23,0	830	20,4
30 à 44 ans	663	19,9	698	17,1
45 à 59 ans	597	17,9	778	19,1
60 à 74 ans	435	13,0	573	14,1
75 à 89 ans	272	8,2	557	13,7
90 ans ou plus	12	0,4	51	1,3
0 à 19 ans	812	24,3	805	19,8
20 à 64 ans	1 967	59,0	2 286	56,1
65 ans ou plus	557	16,7	982	24,1

Source : Insee, RP2008 exploitation principale.

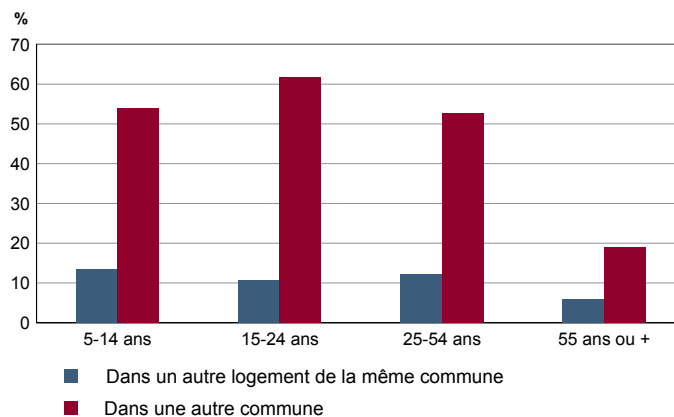
POP G2 - Population par grande tranche d'âge


Sources : Insee, RP1999 et RP2008 exploitations principales.

POP T4M - Lieu de résidence 5 ans auparavant

	2008	%
Personnes de 5 ans ou plus habitant 5 ans auparavant	6 968	100,0
Le même logement	3 296	47,3
Un autre logement de la même commune	700	10,0
Une autre commune du même département	1 958	28,1
Un autre département de la même région	198	2,8
Une autre région de France métropolitaine	727	10,4
Un Dom	13	0,2
Hors de France métropolitaine ou d'un Dom	76	1,1

Source : Insee, RP2008 exploitation principale.

POP G3 - Part en 2008 des personnes qui résidaient dans un autre logement 5 ans auparavant selon l'âge


Source : Insee, RP2008 exploitation principale.

POP T5 - Population de 15 ans ou plus selon la catégorie socioprofessionnelle

	2008	%	1999	%
Ensemble	6 236	100,0	5 280	100,0
Agriculteurs exploitants	20	0,3	68	1,3
Artisans, commerçants, chefs d'entreprise	148	2,4	180	3,4
Cadres et professions intellectuelles supérieures	288	4,6	244	4,6
Professions intermédiaires	828	13,3	584	11,1
Employés	1 156	18,5	920	17,4
Ouvriers	1 012	16,2	744	14,1
Retraités	1 920	30,8	1 644	31,1
Autres personnes sans activité professionnelle	864	13,9	896	17,0

Sources : Insee, RP1999 et RP2008 exploitations complémentaires.

POP T6 - Population de 15 ans ou plus par sexe, âge et catégorie socioprofessionnelle en 2008

	Hommes	Femmes	Part en % de la population âgée de		
			15 à 24 ans	25 à 54 ans	55 ans ou +
Ensemble	2 764	3 472	100,0	100,0	100,0
Agriculteurs exploitants	12	8	0,0	0,6	0,2
Artisans, commerçants, chefs d'entreprise	88	60	0,8	3,5	1,7
Cadres et professions intellectuelles supérieures	192	96	1,2	7,6	2,5
Professions intermédiaires	436	392	10,4	22,4	3,6
Employés	200	956	22,0	29,4	4,3
Ouvriers	796	216	24,5	24,6	3,0
Retraités	760	1 160	0,0	0,4	79,0
Autres personnes sans activité professionnelle	280	584	41,1	11,5	5,8

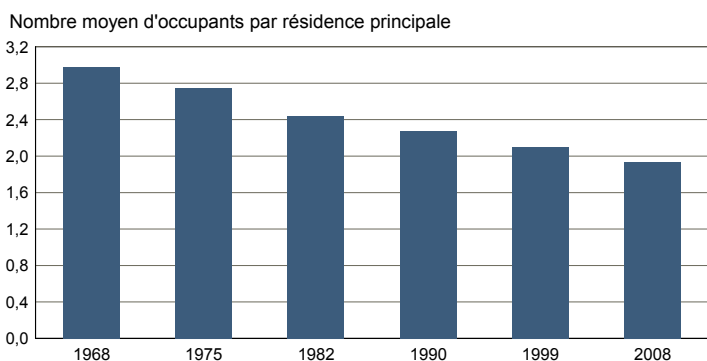
Source : Insee, RP2008 exploitation complémentaire.

FAM T1 - Ménages selon la structure familiale

	Nombre de ménages				Population des ménages	
	2008	%	1999	%	2008	1999
Ensemble	3 768	100,0	2 876	100,0	7 288	6 044
Ménages d'une personne	1 672	44,4	1 120	38,9	1 672	1 120
- hommes seuls	612	16,2	424	14,7	612	424
- femmes seules	1 060	28,1	696	24,2	1 060	696
Autres ménages sans famille	60	1,6	56	1,9	148	116
Ménages avec famille(s)	2 036	54,0	1 700	59,1	5 468	4 808
dont la famille principale est :						
- un couple sans enfant	988	26,2	796	27,7	2 008	1 728
- un couple avec enfant(s)	652	17,3	644	22,4	2 456	2 424
- une famille monoparentale	396	10,5	260	9,0	1 004	656

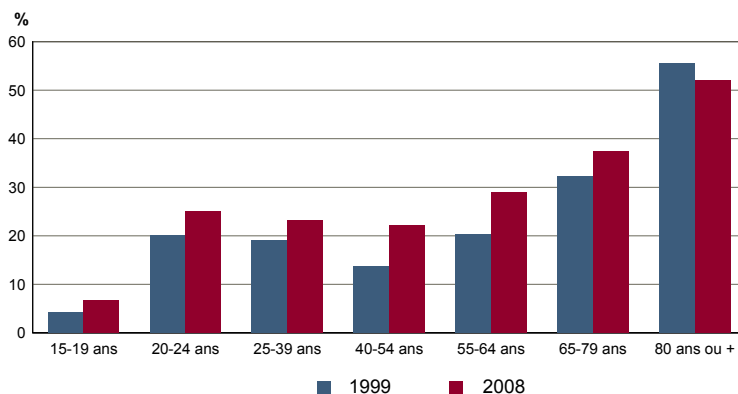
Sources : Insee, RP1999 et RP2008 exploitations complémentaires.

FAM G1M - Évolution de la taille des ménages



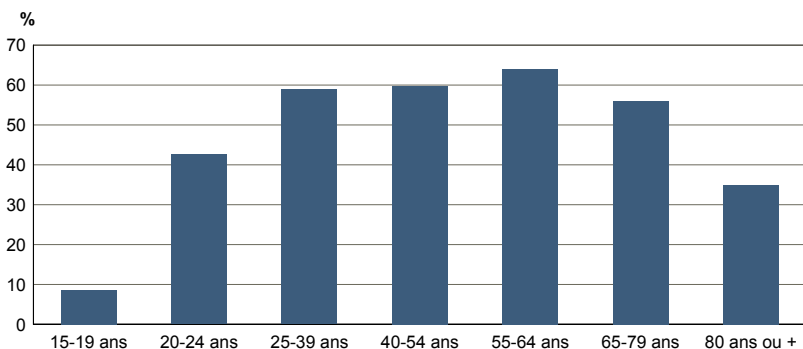
Sources : Insee, RP1968 à 1990 dénombremments - RP1999 et RP2008 exploitations principales.

FAM G2 - Personnes de 15 ans ou plus vivant seules selon l'âge - population des ménages



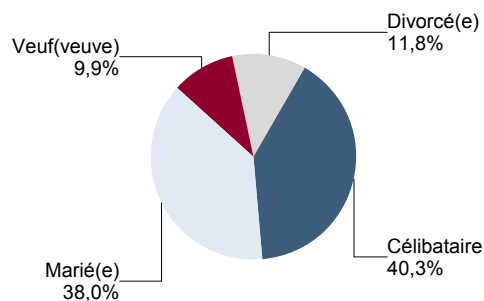
Sources : Insee, RP1999 et RP2008 exploitations principales.

FAM G3 - Personnes de 15 ans ou plus déclarant vivre en couple selon l'âge en 2008



Source : Insee, RP2008 exploitation principale.

FAM G4 - État matrimonial légal des personnes de 15 ans ou plus en 2008

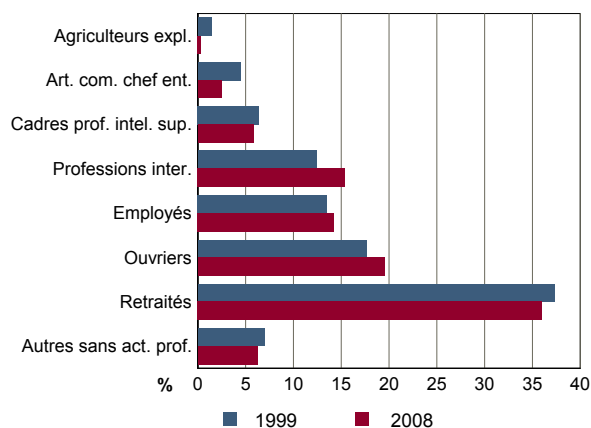


Source : Insee, RP2008 exploitation principale.

FAM T2 - Ménages selon la catégorie socioprofessionnelle de la personne de référence en 2008

	Ménages	%	Population des ménages	%
Ensemble	3 768	100,0	7 288	100,0
Agriculteurs exploitants	12	0,3	40	0,5
Artisans, commerçants, chefs d'entreprise	92	2,4	248	3,4
Cadres et professions intellectuelles sup.	220	5,8	496	6,8
Professions intermédiaires	580	15,4	1 216	16,7
Employés	536	14,2	1 072	14,7
Ouvriers	736	19,5	1 752	24,0
Retraités	1 356	36,0	2 044	28,0
Autres pers. sans activité professionnelle	236	6,3	420	5,8

Source : Insee, RP2008 exploitation complémentaire.

FAM G5 - Ménages selon la catégorie socio-professionnelle de la personne de référence


Sources : Insee, RP1999 et RP2008 exploitations complémentaires.

FAM T3 - Composition des familles

	2008	%	1999	%
Ensemble	2 048	100,0	1 724	100,0
Couples avec enfant(s)	652	31,8	648	37,6
Familles monoparentales :	400	19,5	280	16,2
hommes seuls avec enfant(s)	36	1,8	32	1,9
femmes seules avec enfant(s)	364	17,8	248	14,4
Couples sans enfant	996	48,6	796	46,2

Sources : Insee, RP1999 et RP2008 exploitations complémentaires.

FAM T4 - Familles selon le nombre d'enfants âgés de moins de 25 ans

	2008	%	1999	%
Ensemble	2 048	100,0	1 724	100,0
Aucun enfant	1 108	54,1	896	52,0
1 enfant	488	23,8	440	25,5
2 enfants	308	15,0	260	15,1
3 enfants	108	5,3	92	5,3
4 enfants ou plus	36	1,8	36	2,1

Sources : Insee, RP1999 et RP2008 exploitations complémentaires.

EMP T1 - Population de 15 à 64 ans par type d'activité

	2008	1999
Ensemble	4 693	3 784
Actifs en %	75,2	72,9
dont :		
actifs ayant un emploi en %	64,8	62,2
chômeurs en %	10,4	10,6
Inactifs en %	24,8	27,1
élèves, étudiants et stagiaires non rémunérés en %	7,1	8,1
retraités ou préretraités en %	8,5	8,6
autres inactifs en %	9,2	10,4

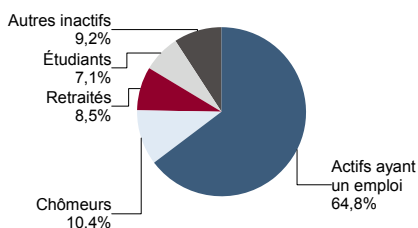
En 1999, les militaires du contingent formaient une catégorie d'actifs à part.

Sources : Insee, RP1999 et RP2008 exploitations principales.

EMP T2 - Activité et emploi de la population de 15 à 64 ans par sexe et âge en 2008

	Population	Actifs	Taux d'activité en %	Actifs ayant un emploi	Taux d'emploi en %
Ensemble	4 693	3 528	75,2	3 040	64,8
15 à 24 ans	999	612	61,3	472	47,2
25 à 54 ans	2 849	2 564	90,0	2 247	78,9
55 à 64 ans	845	352	41,7	321	38,0
Hommes	2 188	1 726	78,9	1 542	70,5
15 à 24 ans	484	319	65,9	255	52,7
25 à 54 ans	1 338	1 255	93,8	1 143	85,4
55 à 64 ans	366	152	41,5	144	39,3
Femmes	2 505	1 802	71,9	1 498	59,8
15 à 24 ans	515	293	56,9	217	42,1
25 à 54 ans	1 511	1 309	86,6	1 104	73,1
55 à 64 ans	479	200	41,8	177	37,0

Source : Insee, RP2008 exploitation principale.

EMP G1 - Population de 15 à 64 ans par type d'activité en 2008


Source : Insee, RP2008 exploitation principale.

EMP T3 - Population active de 15 à 64 ans selon la catégorie socioprofessionnelle

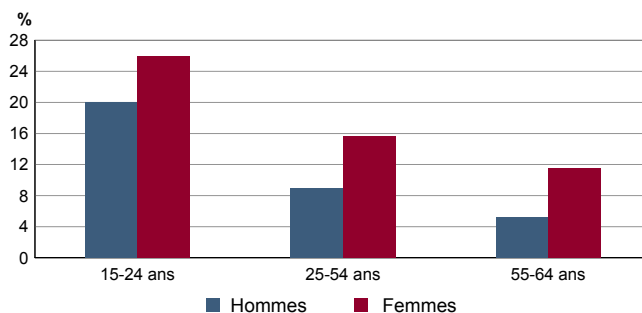
	2008	dont actifs ayant un emploi	1999	dont actifs ayant un emploi
Ensemble	3 476	3 020	2 752	2 396
dont :				
Agriculteurs exploitants	20	20	68	60
Artisans, commerçants, chefs d'entreprise	148	140	176	156
Cadres et professions intellectuelles sup.	284	268	240	228
Professions intermédiaires	828	776	584	568
Employés	1 156	964	912	772
Ouvriers	1 004	852	744	612

Sources : Insee, RP1999 et RP2008 exploitations complémentaires.

EMP T4 - Chômage (au sens du recensement) des 15-64 ans

	2008	1999
Nombre de chômeurs	488	400
Taux de chômage en %	13,8	14,5
Taux de chômage des hommes en %	10,7	11,8
Taux de chômage des femmes en %	16,9	17,4
Part des femmes parmi les chômeurs en %	62,3	57,8

Sources : Insee, RP1999 et RP2008 exploitations principales.

EMP G2 - Taux de chômage (au sens du recensement) des 15-64 ans par sexe et âge en 2008


Source : Insee, RP2008 exploitation principale.

EMP T5 - Emploi et activité

	2008	1999
Nombre d'emplois dans la zone	7 065	5 477
Actifs ayant un emploi résidant dans la zone	3 052	2 369
Indicateur de concentration d'emploi	231,5	231,2
Taux d'activité parmi les 15 ans ou plus en %	56,8	53,3

L'indicateur de concentration d'emploi est égal au nombre d'emplois dans la zone pour 100 actifs ayant un emploi résidant dans la zone.

Sources : Insee, RP1999 et RP2008 exploitations principales lieu de résidence et lieu de travail.

EMP T6 - Emplois selon le statut professionnel

	2008	%	1999	%
Ensemble	7 065	100,0	5 477	100,0
Salariés	6 302	89,2	4 817	87,9
dont femmes	3 355	47,5	2 486	45,4
dont temps partiel	1 161	16,4	985	18,0
Non salariés	763	10,8	660	12,1
dont femmes	302	4,3	252	4,6
dont temps partiel	73	1,0	64	1,2

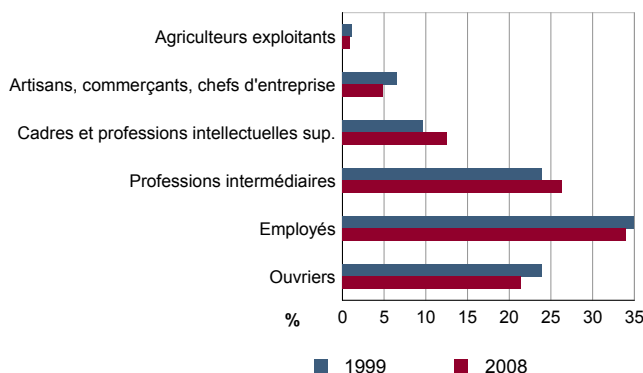
Sources : Insee, RP1999 et RP2008 exploitations principales lieu de travail.

EMP T7 - Emplois par catégorie socioprofessionnelle en 2008

EMP G3 - Emplois par catégorie socioprofessionnelle

	Nombre	%
Ensemble	7 003	100,0
Agriculteurs exploitants	65	0,9
Artisans, commerçants, chefs d'entreprise	342	4,9
Cadres et professions intellectuelles sup.	874	12,5
Professions intermédiaires	1 845	26,3
Employés	2 381	34,0
Ouvriers	1 496	21,4

Source : Insee, RP2008 exploitation complémentaire lieu de travail.



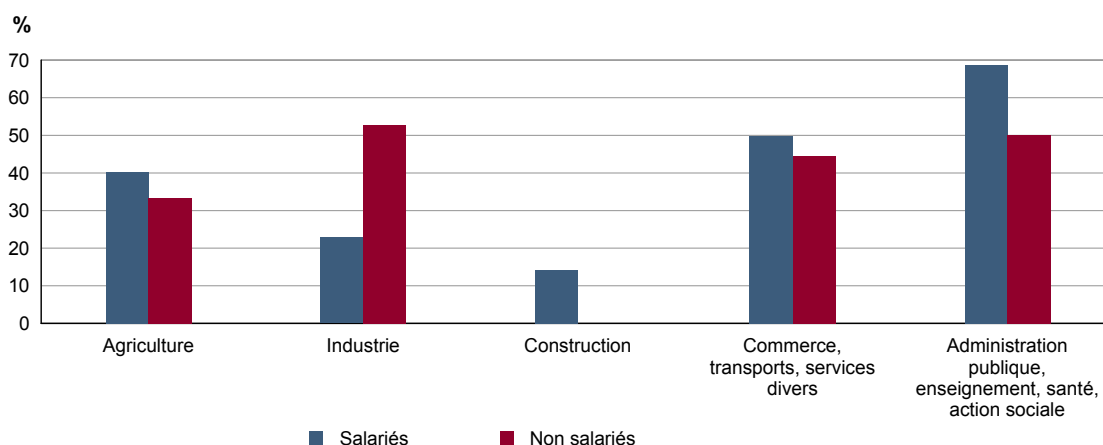
Sources : Insee, RP1999 et RP2008 exploitations complémentaires lieu de travail.

EMP T8 - Emplois selon le secteur d'activité

	2008				1999	
	Nombre	%	dont femmes en %	dont salariés en %	Nombre	%
Ensemble	7 003	100,0	51,5	90,5	5 327	100,0
Agriculture	155	2,2	38,3	68,9	128	2,4
Industrie	552	7,9	24,8	93,5	525	9,9
Construction	390	5,6	12,1	84,3	249	4,7
Commerce, transports, services divers	3 418	48,8	49,3	89,7	2 612	49,0
Administration publique, enseignement, santé, action sociale	2 487	35,5	67,5	93,4	1 813	34,0

Sources : Insee, RP1999 et RP2008 exploitations complémentaires lieu de travail.

EMP G4 - Taux de féminisation des emplois par statut et secteur d'activité en 2008



Source : Insee, RP2008 exploitation complémentaire lieu de travail.

ACT T1 - Population de 15 ans ou plus ayant un emploi selon le statut en 2008

	Nombre	%	dont % temps partiel	dont % femmes
Ensemble	3 052	100,0	15,9	49,2
Salariés	2 754	90,2	16,7	50,3
Non salariés	298	9,8	8,1	39,6

Source : Insee, RP2008 exploitation principale.

ACT T2 - Statut et condition d'emploi des 15 ans ou plus selon le sexe en 2008

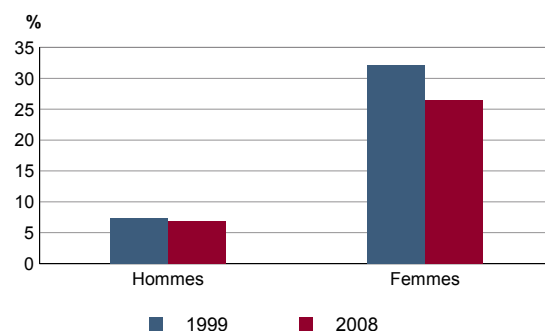
	Hommes	%	Femmes	%
Ensemble	1 550	100,0	1 502	100,0
Salariés	1 370	88,4	1 384	92,1
Titulaires de la fonction publique et contrats à durée indéterminée	1 125	72,6	1 110	73,9
Contrats à durée déterminée	129	8,3	201	13,4
Intérim	59	3,8	19	1,3
Emplois aidés	10	0,6	27	1,8
Apprentissage - stage	47	3,0	27	1,8
Non salariés	180	11,6	118	7,9
Indépendants	79	5,1	63	4,2
Employeurs	101	6,5	49	3,3
Aides familiaux	0	0,0	6	0,4

Source : Insee, RP2008 exploitation principale.

ACT T3 - Salariés de 15 à 64 ans par sexe, âge et temps partiel en 2008

	Hommes	dont % temps partiel	Femmes	dont % temps partiel
Ensemble	1 366	6,7	1 384	26,4
15 à 24 ans	249	14,1	214	36,0
25 à 54 ans	1 018	4,7	1 019	24,4
55 à 64 ans	99	9,1	151	26,5

Source : Insee, RP2008 exploitation principale.

ACT G1 - Part des salariés de 15 ans ou plus à temps partiel par sexe


Sources : Insee, RP1999 et RP2008 exploitations principales.

ACT T4 - Lieu de travail des actifs de 15 ans ou plus ayant un emploi qui résident dans la zone

	2008	%	1999	%
Ensemble	3 052	100,0	2 369	100,0
Travaillent :				
dans la commune de résidence	1 446	47,4	1 355	57,2
dans une commune autre que la commune de résidence	1 606	52,6	1 014	42,8
située dans le département de résidence	1 501	49,2	956	40,4
située dans un autre département de la région de résidence	51	1,7	32	1,4
située dans une autre région en France métropolitaine	51	1,7	25	1,1
située dans une autre région hors de France métropolitaine (Dom, Com, étranger)	3	0,1	1	0,0

Sources : Insee, RP1999 et RP2008 exploitations principales.

DEFM T1 - Catégories de demandeurs d'emploi inscrits en fin de mois selon le sexe et l'âge

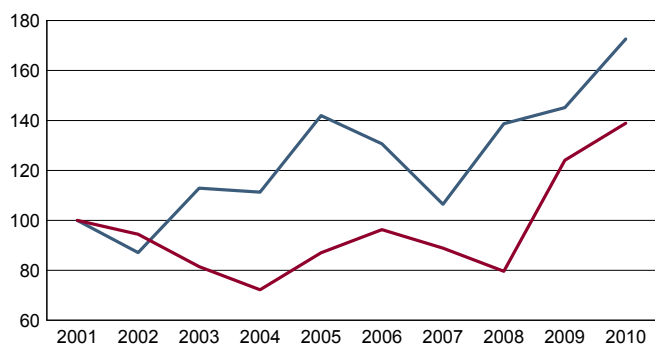
	Demandeurs de catégorie ABC					Demandeurs de catégorie A				
	Au 31 décembre 2010				Evolution 2009-2010 en %			Au 31 décembre 2010		
	Ensemble	%	Hommes	Femmes	Ensemble	Hommes	Femmes	Ensemble	Hommes	Femmes
Ensemble	745	100,0	350	395	10,5	16,7	5,6	501	233	268
15 à 24 ans	158	21,2	69	89	18,8	9,5	27,1	107	47	60
25 à 49 ans	472	63,4	233	239	4,7	13,7	-2,8	319	154	165
50 ans ou plus	115	15,4	48	67	27,8	50,0	15,5	75	32	43
Chômeurs de longue durée	288	100,0	130	158	30,3	36,8	25,4	///	///	///
15 à 24 ans	35	12,2	16	19	59,1	77,8	46,2	///	///	///
25 à 49 ans	188	65,3	90	98	23,7	25,0	22,5	///	///	///
50 ans ou plus	65	22,6	24	41	38,3	71,4	24,2	///	///	///

/// : information(s) non disponible(s) pour ce niveau géographique

Champ : demandeurs d'emploi inscrits à Pôle emploi, tenus de faire des actes positifs de recherche d'emploi.

Source : Pôle emploi, Dares, Statistiques du marché du travail.

DEFM G1 - Evolution des DEFM de catégorie A selon l'âge



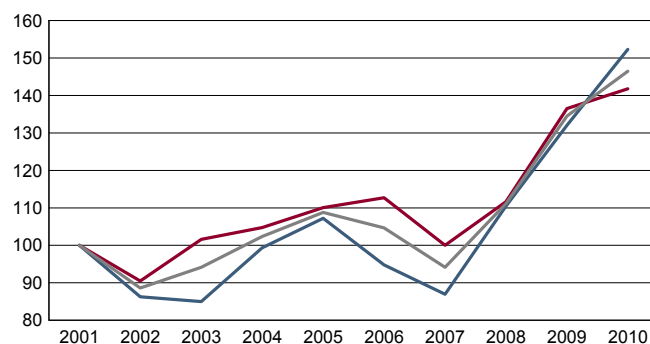
Indice base 100 en 2001

— moins de 25 ans — 50 ans ou plus

Champ : demandeurs d'emploi inscrits à Pôle emploi, tenus de faire des actes positifs de recherche d'emploi, sans emploi.

Source : Pôle emploi, Dares, Statistiques du marché du travail.

DEFM G2 - Evolution des DEFM de catégorie A selon le sexe



Indice base 100 en 2001

— Hommes — Femmes — Ensemble

Champ : demandeurs d'emploi inscrits à Pôle emploi, tenus de faire des actes positifs de recherche d'emploi, sans emploi.

Source : Pôle emploi, Dares, Statistiques du marché du travail.

DEFM T2 - Motif d'inscription des demandeurs d'emploi

	Demandeurs de catégorie ABC					Demandeurs de catégorie A		
	Au 31 décembre 2010			Evol 2009-2010 en %		Au 31 décembre 2010		
	Ensemble	%	dont femmes	Ensemble	Femmes	Ensemble	%	dont femmes
Ensemble	745	100,0	395	10,5	5,6	501	100,0	268
dont : licenciement	109	14,6	57	-16,2	-17,4	73	14,6	38
démission	33	4,4	11	-13,2	-47,6	23	4,6	7
fin de contrat à durée limitée	273	36,6	132	12,8	-0,8	173	34,5	85
première entrée	19	2,6	13	-5,0	0,0	10	2,0	5

Champ : demandeurs d'emploi inscrits à Pôle emploi, tenus de faire des actes positifs de recherche d'emploi.

Source : Pôle emploi, Dares, Statistiques du marché du travail.

SAL T1 - Salaire net horaire moyen (en euros) selon la catégorie socioprofessionnelle en 2009

	Ensemble	Temps complet		Temps non complet	
		Temps complet	Temps non complet	Femmes	Hommes
Ensemble	10,8	11,1	9,3	9,8	12,0
Cadres	19,9	20,0	18,0	17,6	21,6
Professions intermédiaires	13,0	13,1	12,0	12,5	13,6
Employés	8,5	8,6	8,2	8,0	10,0
Ouvriers qualifiés	10,1	10,1	9,2	8,3	10,3
Ouvriers non qualifiés	8,5	8,7	7,9	7,5	8,9

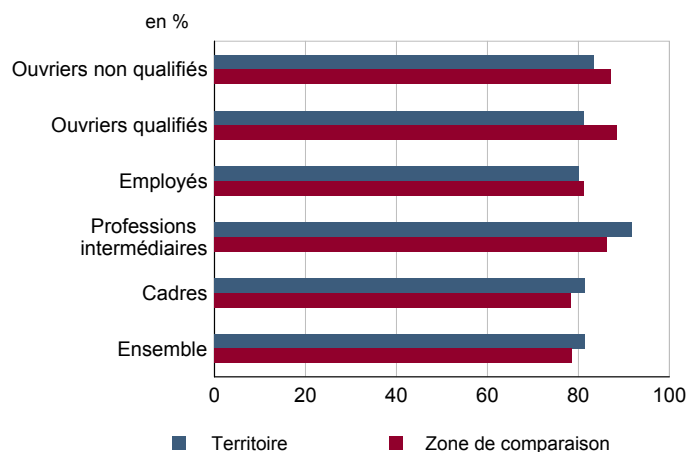
Champ : tableaux standards, poste principal non annexe.

Source : Insee, DADS - Fichier Salariés au lieu de résidence.

SAL G1 - Salaire net horaire moyen (en euros) des salariés à temps complet selon la CS en 2009


Champ : tableaux standards, poste principal non annexe

Source : Insee, DADS - Fichier Salariés au lieu de résidence.

SAL G2 - Rapport du salaire net horaire moyen femmes / hommes à temps complet selon la CS en 2009


Champ : tableaux standards, poste principal non annexe.

Source : Insee, DADS - Fichier Salariés au lieu de résidence.

SAL T2 - Salaire net horaire moyen (en euros) selon l'âge en 2009

	Temps complet		Temps non complet	
	Femmes	Hommes	Femmes	Hommes
18 - 25 ans	8,3	9,0	7,9	8,6
26 - 49 ans	9,9	11,7	9,1	12,0
50 ans ou plus	10,3	15,6	8,8	11,5

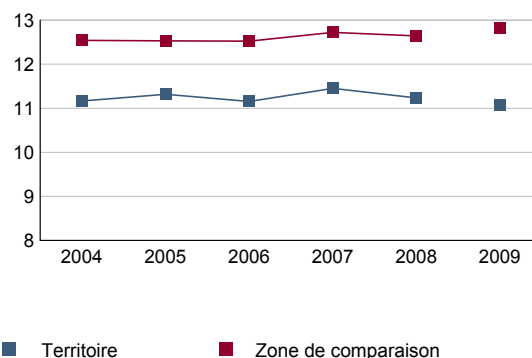
Note : les moins de 18 ans et les non déclarés sont exclus.

Champ : tableaux standards, poste principal non annexe.

Source : Insee, DADS - Fichier Salariés au lieu de résidence.

SAL G3 - Évolution du salaire horaire moyen des salariés à temps complet

En euros de 2009



Note : le champ a été étendu en 2009 à la fonction publique d'État.

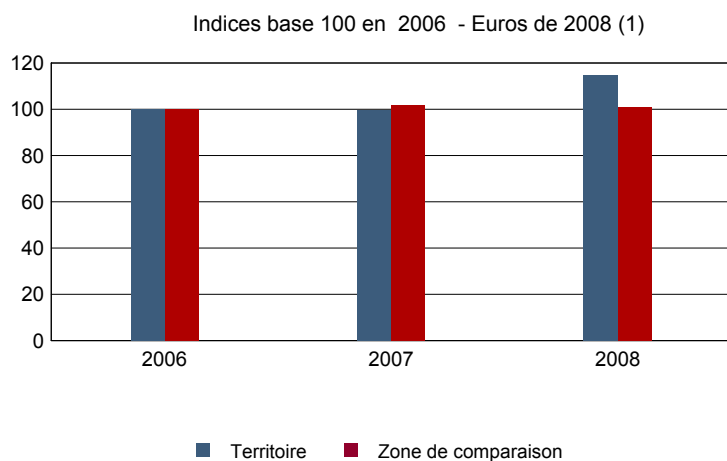
Champ : tableaux standards, poste principal non annexe.

Source : Insee, DADS - Fichier Salariés au lieu de résidence.

Impôts et revenus des foyers fiscaux
REV T1 - Impôts sur le revenu des foyers fiscaux

	2008	Evolution 2006-2008 (1) en %
Ensemble des foyers fiscaux	5 027	7,3
Revenu net déclaré (K Euros)	100 431	23,1
Revenu net déclaré moyen (Euros)	19 978	14,7
Impôt moyen (Euros)	1 143	55,2
Foyers fiscaux imposables	2 143	4,7
Proportion	42,6 (%)	-1,1 points
Revenu net déclaré (K Euros)	75 872	27,6
Revenu net déclaré moyen (Euros)	35 405	21,8
Foyers fiscaux non imposables	2 884	9,3
Proportion	57,4 (%)	1,1 points
Revenu net déclaré (en K Euros)	24 558	11,2
Revenu net déclaré moyen (Euros)	8 515	1,7

(1) : les valeurs des années antérieures à 2008 sont exprimées en euros constants de 2008.
 Source : DGFIP, Impôt sur le revenu des personnes physiques.

REV G1 - Evolution du revenu net déclaré moyen - Ensemble des foyers fiscaux


(1) : les valeurs des années antérieures à 2008 sont exprimées en euros constants de 2008.

Source : DGFIP, Impôt sur le revenu des personnes physiques.

Revenus fiscaux des ménages
REV T2 - Ménages fiscaux

	2009
Nombre de ménages fiscaux	3 868
Nombre de personnes dans les ménages fiscaux	7 717,0
Part des ménages fiscaux imposés en %	49,7

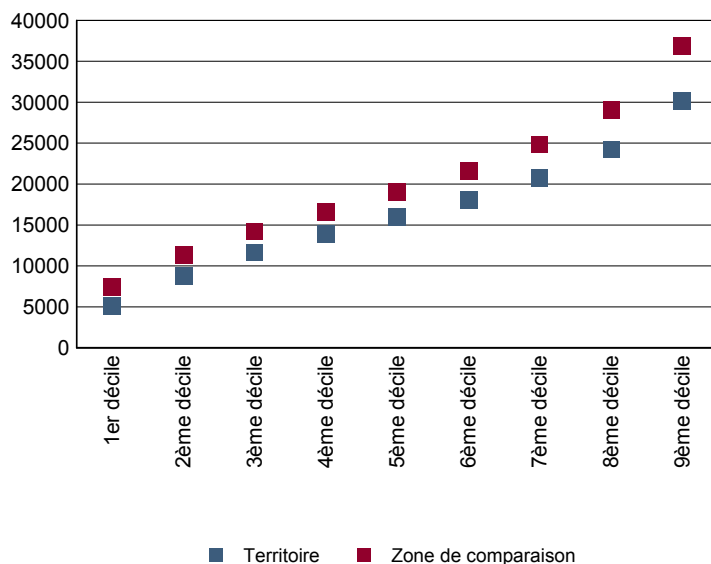
Source : Insee, Revenus fiscaux localisés des ménages.

REV T3 - Ménages : distribution des revenus déclarés en euros par unité de consommation

	2009
Médiane	15 937
Rapport interdécile (sans unité) (1)	5,96
Limite du 1er quartile	10 363
Limite du 2ème quartile (médiane)	15 937
Limite du 3ème quartile	22 267
Limite du 1er décile	5 063
Limite du 2ème décile	8 788
Limite du 3ème décile	11 579
Limite du 4ème décile	13 885
Limite du 5ème décile (médiane)	15 937
Limite du 6ème décile	18 056
Limite du 7ème décile	20 773
Limite du 8ème décile	24 170
Limite du 9ème décile	30 166

(1) : le rapport interdécile (9ème décile/1er décile) établit le rapport entre les revenus les plus élevés et les revenus les plus faibles, en ôtant de chaque côté les 10% de personnes aux revenus par unité de consommation les plus extrêmes.

Source : Insee, Revenus fiscaux localisés des ménages.

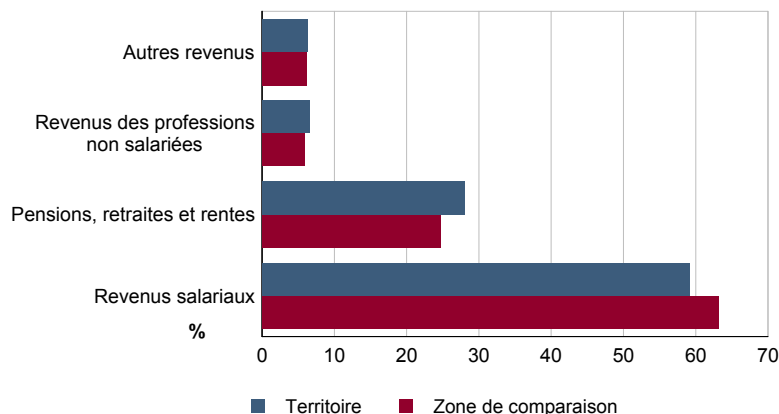
REV G2 - Ménages : distribution des revenus déclarés en euros par unité de consommation en 2009


Source : Insee, Revenus fiscaux localisés des ménages.

REV T4 - Ménages : structure des revenus déclarés

	2009
	Part en %
Revenus salariaux	59,2
Pensions, retraites et rentes	28,0
Revenus des professions non salariées	6,6
Autres revenus	6,3

Source : Insee, Revenus fiscaux localisés des ménages.

REV G3 - Ménages : structure des revenus déclarés en 2009


Source : Insee, Revenus fiscaux localisés des ménages.

LOG T1M - Évolution du nombre de logements par catégorie

	1968	1975	1982	1990	1999	2008
Ensemble	1 908	2 240	2 561	2 716	3 210	4 277
Résidences principales	1 740	2 013	2 344	2 532	2 872	3 763
Résidences secondaires et logements occasionnels	25	39	41	61	70	62
Logements vacants	143	188	176	123	268	452

Sources : Insee, RP1968 à 1990 dénombrements - RP1999 et RP2008 exploitations principales.

LOG T2 - Catégories et types de logements

	2008	%	1999	%
Ensemble	4 277	100,0	3 210	100,0
Résidences principales	3 763	88,0	2 872	89,5
Résidences secondaires et logements occasionnels	62	1,4	70	2,2
Logements vacants	452	10,6	268	8,3
Maisons	2 228	52,1	2 109	65,7
Appartements	2 032	47,5	906	28,2

Sources : Insee, RP1999 et RP2008 exploitations principales.

LOG T3 - Résidences principales selon le nombre de pièces

	2008	%	1999	%
Ensemble	3 763	100,0	2 872	100,0
1 pièce	220	5,8	202	7,0
2 pièces	673	17,9	396	13,8
3 pièces	976	25,9	682	23,7
4 pièces	911	24,2	810	28,2
5 pièces ou plus	983	26,1	782	27,2

Sources : Insee, RP1999 et RP2008 exploitations principales.

LOG T4 - Nombre moyen de pièces des résidences principales

	2008	1999
Nombre moyen de pièces par résidence principale	3,6	3,7
- maison	4,5	4,3
- appartement	2,7	2,8

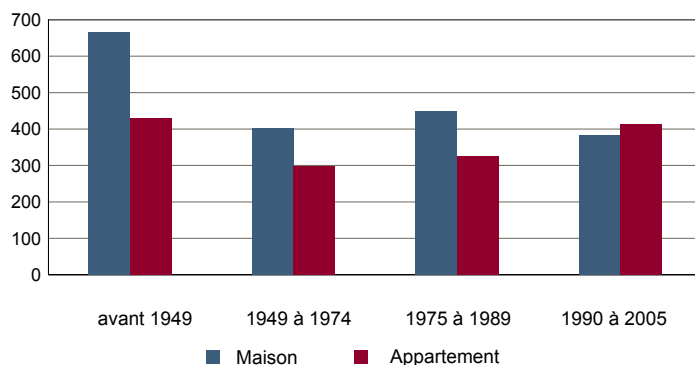
Sources : Insee, RP1999 et RP2008 exploitations principales.

LOG T5 - Résidences principales en 2008 selon la période d'achèvement

	Nombre	%
Résidences principales construites avant 2006	3 379	100,0
Avant 1949	1 105	32,7
De 1949 à 1974	701	20,7
De 1975 à 1989	774	22,9
De 1990 à 2005	799	23,6

Source : Insee, RP2008 exploitation principale.

LOG G1 - Résidences principales en 2008 selon le type de logement et la période d'achèvement



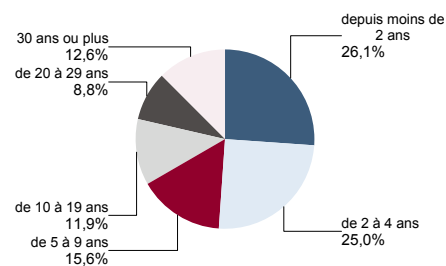
Résidences principales construites avant 2006.

Source : Insee, RP2008 exploitation principale.

LOG T6 - Ancienneté d'emménagement dans la résidence principale en 2008

	Nombre de ménages	Part des ménages en %	Population des ménages	Nombre moyen de pièces par logement	
				logement	personne
Ensemble	3 763	100,0	7 276	3,6	1,9
Depuis moins de 2 ans	983	26,1	1 813	3,0	1,6
De 2 à 4 ans	941	25,0	1 927	3,3	1,6
De 5 à 9 ans	587	15,6	1 203	3,7	1,8
10 ans ou plus	1 252	33,3	2 333	4,4	2,4

Source : Insee, RP2008 exploitation principale.

LOG G2 - Ancienneté d'emménagement des ménages en 2008


Source : Insee, RP2008 exploitation principale.

LOG T7 - Résidences principales selon le statut d'occupation

	2008		Ancienneté moyenne d'emménagement en année(s)	1999		
	Nombre	%		Nombre	%	
Ensemble	3 763	100,0	7 276	11	2 872	100,0
Propriétaire	1 233	32,8	2 599	23	1 082	37,7
Locataire	2 430	64,6	4 447	5	1 627	56,7
dont d'un logement HLM loué vide	564	15,0	1 000	9	522	18,2
Logé gratuitement	100	2,7	230	12	163	5,7

Sources : Insee, RP1999 et RP2008 exploitations principales.

LOG T8M - Confort des résidences principales

	2008	%	1999	%
Ensemble	3 763	100,0	2 872	100,0
Salle de bain avec baignoire ou douche	3 710	98,6	2 751	95,8
Chauffage central collectif	299	7,9	240	8,4
Chauffage central individuel	1 661	44,1	1 477	51,4
Chauffage individuel "tout électrique"	1 591	42,3	858	29,9

Sources : Insee, RP1999 et RP2008 exploitations principales.

LOG T9 - Équipement automobile des ménages

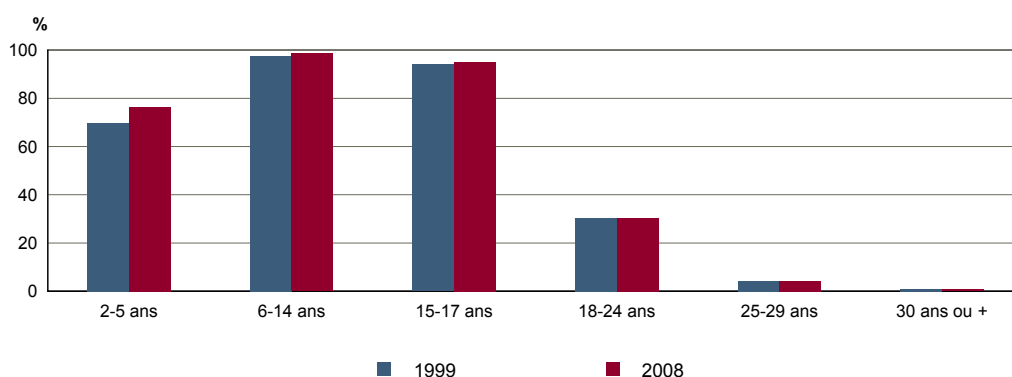
	2008	%	1999	%
Ensemble	3 763	100,0	2 872	100,0
Au moins un emplacement réservé au stationnement	2 441	64,9	1 669	58,1
Au moins une voiture	3 002	79,8	2 223	77,4
- 1 voiture	2 049	54,5	1 477	51,4
- 2 voitures ou plus	953	25,3	746	26,0

Sources : Insee, RP1999 et RP2008 exploitations principales.

FOR T1 - Scolarisation selon l'âge et le sexe en 2008

	Ensemble	Population scolarisée	Part de la population scolarisée en %		
			Ensemble	Hommes	Femmes
2 à 5 ans	339	259	76,4	80,3	71,8
6 à 14 ans	668	658	98,5	97,9	99,1
15 à 17 ans	245	233	95,1	94,8	95,4
18 à 24 ans	754	229	30,4	30,9	29,9
25 à 29 ans	597	25	4,2	3,9	4,4
30 ans ou plus	4 636	37	0,8	1,0	0,7

Source : Insee, RP2008 exploitation principale.

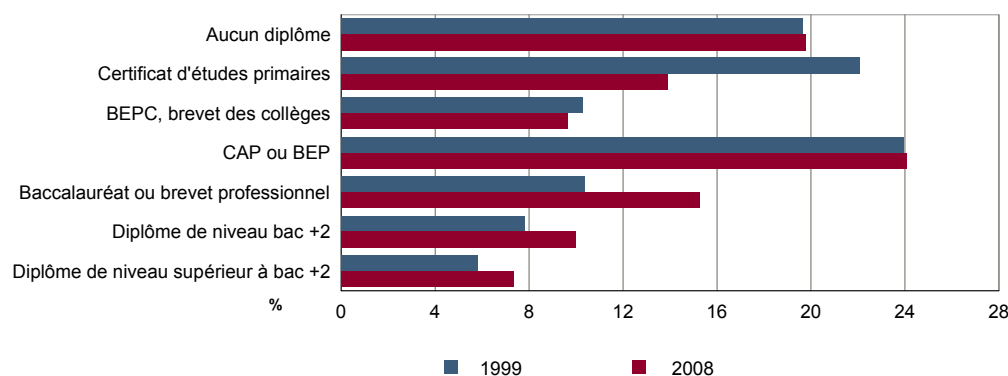
FOR G1 - Taux de scolarisation selon l'âge


Sources : Insee, RP1999 et RP2008 exploitations principales.

FOR T2 - Diplôme le plus élevé de la population non scolarisée de 15 ans ou plus selon le sexe en 2008

	Ensemble	Hommes	Femmes
Population non scolarisée de 15 ans ou plus	5 708	2 492	3 216
Part des titulaires en % :			
- d'aucun diplôme	19,8	19,0	20,4
- du certificat d'études primaires	13,9	10,5	16,5
- du BEPC, brevet des collèges	9,6	7,8	11,1
- d'un CAP ou d'un BEP	24,1	28,1	21,0
- d'un baccalauréat ou d'un brevet professionnel	15,3	16,3	14,4
- d'un diplôme de niveau bac + 2	10,0	10,4	9,7
- d'un diplôme de niveau supérieur à bac + 2	7,4	7,9	6,9

Source : Insee, RP2008 exploitation principale.

FOR G2 - Diplôme le plus élevé de la population non scolarisée de 15 ans ou plus


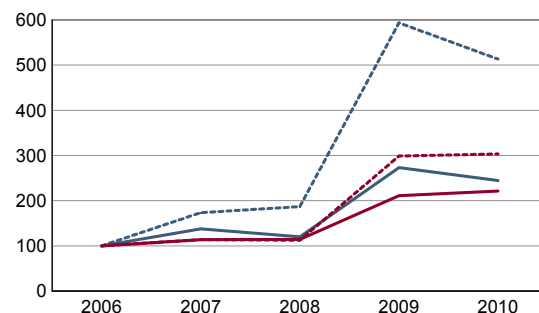
Sources : Insee, RP1999 et RP2008 exploitations principales.

DEN T1 - Créations d'entreprises par secteur d'activité en 2010

	Ensemble	%	Taux de création
Ensemble	110	100,0	14,3
Industrie	5	4,5	7,8
Construction	13	11,8	22,4
Commerce, transports, services divers	78	70,9	16,4
dont commerce et réparation auto.	36	32,7	19,0
Administration publique, enseignement, santé, action sociale	14	12,7	8,1

Champ : activités marchandes hors agriculture.

Source : Insee, REE (Sirène).

DEN G1 - Évolution des créations d'entreprises


indice base 100 en 2006

— Territoire : ensemble
- - - Territoire : entreprises individuelles
— Zone de comparaison : ensemble
- - - Zone de comparaison : entreprises individuelles

Note de lecture : application du régime de l'auto-entrepreneur à partir du 1er janvier 2009.

Champ : activités marchandes hors agriculture.

Source : Insee, REE (Sirène).

DEN T2 - Créations d'entreprises individuelles par secteur d'activité en 2010

	Entreprises individuelles créées	dont auto-entrepreneurs	Part en % dans l'ensemble des créations	
			des entreprises individuelles	des auto-entrepreneurs
Ensemble	77	52	70,0	47,3
Industrie	3	3	60,0	60,0
Construction	8	8	61,5	61,5
Commerce, transports, services divers	52	34	66,7	43,6
dont commerce, réparation auto.	26	17	72,2	47,2
Administration publique, enseignement, santé, action sociale	14	7	100,0	50,0

Champ : activités marchandes hors agriculture.

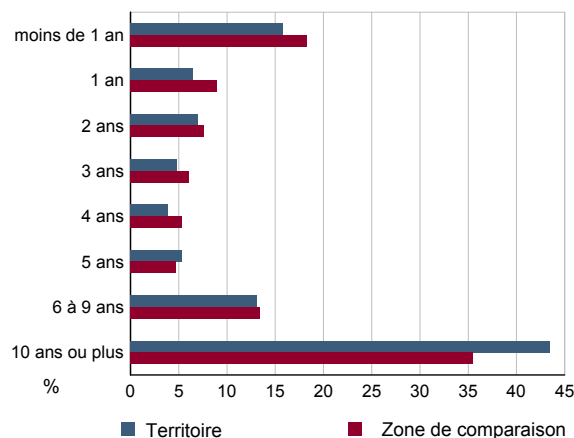
Source : Insee, REE (Sirène).

DEN T3 - Nombre d'entreprises par secteur d'activité au 1er janvier 2010

	Nombre	%
Ensemble	770	100,0
Industrie	64	8,3
Construction	58	7,5
Commerce, transports, services divers	475	61,7
dont commerce et réparation auto.	189	24,5
Administration publique, enseignement, santé, action sociale	173	22,5

Champ : activités marchandes hors agriculture.

Source : Insee, REE (Sirène).

DEN G2 - Âge des entreprises au 1er janvier 2010


Champ : activités marchandes hors agriculture.

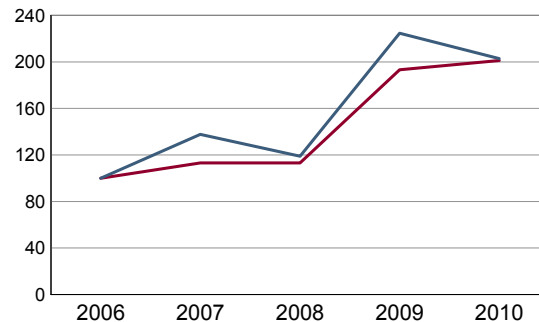
Source : Insee, REE (Sirène).

DEN T4 - Créations d'établissements par secteur d'activité en 2010

	Ensemble	%	Taux de création
Ensemble	140	100,0	14,2
Industrie	8	5,7	10,0
Construction	16	11,4	23,9
Commerce, transports, services divers	99	70,7	14,9
dont commerce et réparation auto.	51	36,4	18,1
Administration publique, enseignement, santé, action sociale	17	12,1	9,7

Champ : activités marchandes hors agriculture.

Source : Insee, REE (Sirène)

DEN G3 - Évolution des créations d'établissements


indice base 100 en 2006

— Territoire
— Zone de comparaison

Note de lecture : application du régime de l'auto-entrepreneur à partir du 1er janvier 2009.

Champ : activités marchandes hors agriculture.

Source : Insee, REE (Sirène).

DEN T5 - Nombre d'établissements par secteur d'activité au 1er janvier 2010

	Nombre	%
Ensemble	987	100,0
Industrie	80	8,1
Construction	67	6,8
Commerce, transports, services divers	665	67,4
dont commerce et réparation auto.	281	28,5
Administration publique, enseignement, santé, action sociale	175	17,7

Champ : activités marchandes hors agriculture.

Source : Insee, REE (Sirène).

CEN T1 - Établissements actifs par secteur d'activité au 31 décembre 2009

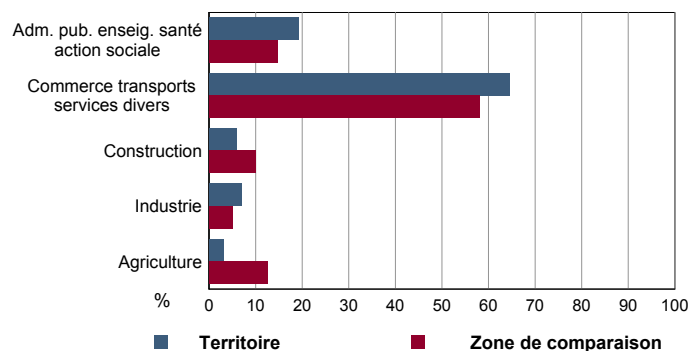
	Total	%	0 salarié	1 à 9 salarié(s)	10 à 19 salariés	20 à 49 salariés	50 salariés ou plus
Ensemble	1 187	100,0	652	422	55	41	17
Agriculture, sylviculture et pêche	38	3,2	29	8	0	1	0
Industrie	83	7,0	50	20	4	8	1
Construction	70	5,9	43	18	4	5	0
Commerce, transports et services divers	767	64,6	369	343	34	16	5
dont commerce, réparation auto	287	24,2	111	152	16	4	4
Administration publique, enseignement, santé, action sociale	229	19,3	161	33	13	11	11

Champ : ensemble des activités.
Source : Insee, CLAP.

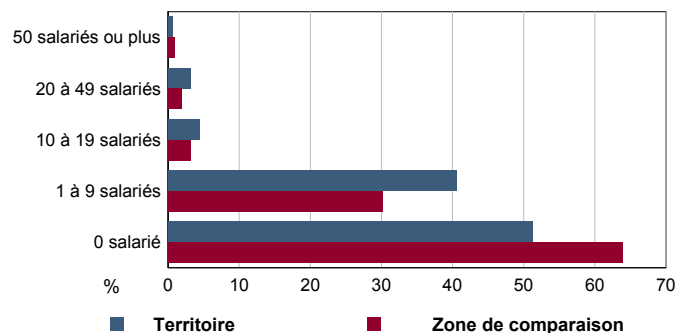
CEN T2 - Postes salariés par secteur d'activité au 31 décembre 2009

	Total	%	1 à 9 salarié(s)	10 à 19 salariés	20 à 49 salariés	50 à 99 salariés	100 salariés ou plus
Ensemble	5 606	100,0	1 344	722	1 315	967	1 258
Agriculture, sylviculture et pêche	43	0,8	22	0	21	0	0
Industrie	439	7,8	66	52	251	70	0
Construction	282	5,0	71	54	157	0	0
Commerce, transports et services divers	2 800	49,9	1 085	428	533	166	588
dont commerce, réparation auto	1 556	27,8	510	197	145	116	588
Administration publique, enseignement, santé, action sociale	2 042	36,4	100	188	353	731	670

Champ : ensemble des activités.
Source : Insee, CLAP.

CEN G1 - Répartition des établissements actifs par secteur d'activité au 31 décembre 2009


Champ : ensemble des activités.
Source : Insee, CLAP.

CEN G2 - Répartition des établissements actifs par tranche d'effectif salarié au 31 décembre 2009


Champ : ensemble des activités.
Source : Insee, CLAP.

CEN T3 - Établissements selon les sphères de l'économie au 31 décembre 2009

	Nombre	%	Postes salariés	%
Ensemble	1 187	100,0	5 606	100,0
Sphère non présenteielle	370	31,2	1 235	22,0
dont domaine public	0	0,0	0	0,0
Sphère présenteielle	817	68,8	4 371	78,0
dont domaine public	41	5,0	1 617	37,0

Champ : ensemble des activités.
Source : Insee, CLAP.

CEN T4 - Entreprises (sièges sociaux actifs) par secteur d'activité au 31 décembre 2009

	Nombre	%
Ensemble	910	100,0
Agriculture, sylviculture et pêche	37	4,1
Industrie	66	7,3
Construction	60	6,6
Commerce, transports et sevice divers	549	60,3
dont commerce, réparation auto	194	21,3
Adm. pub., enseignement, santé, action sociale	198	21,8

Champ : ensemble des activités.
Source : Insee, CLAP.

AGR T1M - Exploitations agricoles

	Nombre d'exploitations		SAU (1) moyenne (ha)	
	2000	1988	2000	1988
Toutes exploitations (2)	37	52	14	11
dont exploitations professionnelles	21	31	22	16

(1) : Superficie agricole utilisée

(2) : y compris les exploitations sans SAU

Source : AGRESTE, recensements agricoles, 1988 et 2000

AGR T2M - Superficies agricoles

	Exploitations concernées		Superficie (ha)	
	2000	1988	2000	1988
SAU (1) des exploitations sièges	37	51	524	561
Terres labourables	25	34	150	170
dont céréales	12	30	65	121
Superficie fourragère principale	14	30	99	165
dont superficie toujours en herbe	14	29	64	143
Superficie en fermage (2)	23	19	350	109

(1) : Superficie agricole utilisée

(2) : Superficie en ha ou parc en propriété et copropriété

Source : AGRESTE, recensements agricoles 1988 et 2000

AGR T3M - Cheptel

	Exploitations concernées		Effectif	
	2000	1988	2000	1988
Bovins	4	12	142	191
dont vaches	3	11	72	91
Volailles	15	28	265	2 583

Source : AGRESTE, recensements agricoles 1988 et 2000

AGR T4M - Orientation technico-économique des exploitations

	Exploitations		Superficie agricole utilisée (ha)	
	2000	1988	2000	1988
Ensemble	37	51	524	561
dont : grandes cultures	c	5	c	47
légumes, fruits, viticulture	26	31	465	375
bovins	c	0	c	0
autres animaux	4	c	7	c

Source : AGRESTE, recensements agricoles 1988 et 2000

AGR G1M - Répartition de la SAU selon les principales orientations technico-économiques en 2000

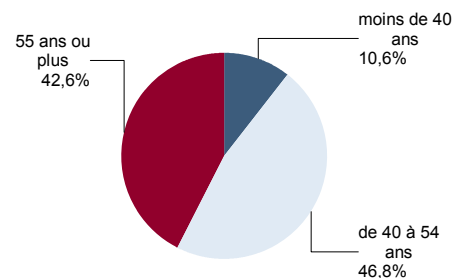
Graphique non éditable
pour cause de secret statistique

AGR T5M - Population - Main d'oeuvre

	2000	1988
Chefs d'exploitations et coexploitants	47	56
dont à temps complet	25	37
Population familiale active sur les exploitations	71	92
Unités de travail annuel (y.c. ETA-CUMA) (1)	92	90
dont : UTA familiales	42	70
UTA salariées	49	19

(1) : Entreprises de travaux agricoles (ETA), Coopératives d'utilisation de matériel agricole (CUMA)

Source : AGRESTE, recensements agricoles 1988 et 2000

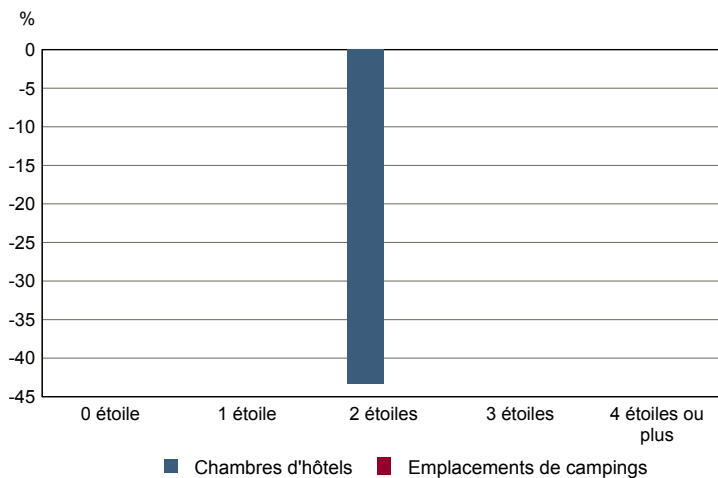
AGR G2M - Répartition des chefs d'exploitation et coexploitants selon l'âge en 2000


Source : AGRESTE, recensement agricole 2000

TOU T1 - Nombre et capacité des hôtels selon le nombre d'étoiles

	au 01/01/2011		au 01/01/2007	
	Hôtels	Chambres	Hôtels	Chambres
Ensemble	3	62	4	98
0 étoile	0	0	0	0
1 étoile	0	0	0	0
2 étoiles	2	47	3	83
3 étoiles	1	15	1	15
4 étoiles ou plus	0	0	0	0

Source : Insee, Direction du tourisme - hébergements touristiques.

TOU G1 - Évolution 2007 - 2011 des chambres d'hôtels et d'emplacements de camping(1) selon le nombre d'étoiles


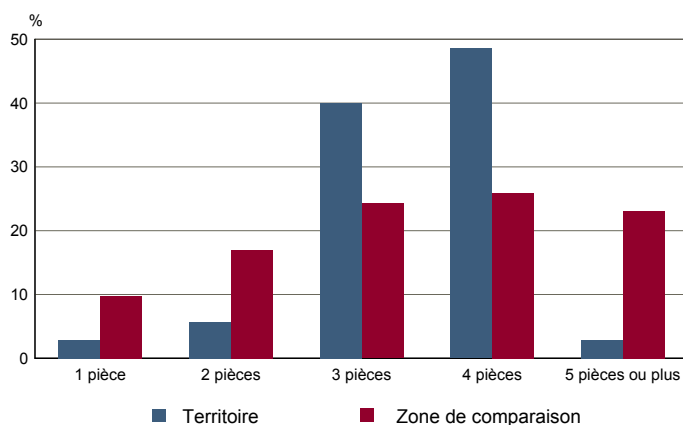
(1) : l'homologation 0 étoile n'existe pas pour les campings

Source : Insee, Direction du tourisme - hébergements touristiques.

TOU T2 - Nombre et capacité des campings selon le nombre d'étoiles

	au 01/01/2011		au 01/01/2007	
	Terrains	Emplacements	Terrains	Emplacements
Ensemble	0	0	0	0
1 étoile	0	0	0	0
2 étoiles	0	0	0	0
3 étoiles	0	0	0	0
4 étoiles	0	0	0	0

Source : Insee, Direction du tourisme - hébergements touristiques.

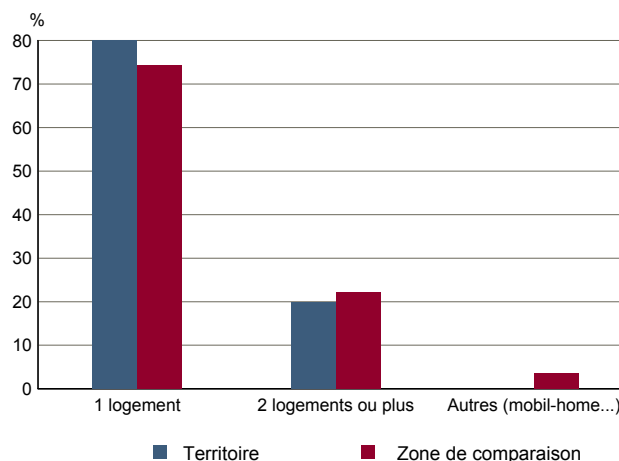
TOU G2 - Répartition en 2008 des résidences secondaires selon le nombre de pièces


Source : Insee, RP2008 exploitation principale.

TOU T3 - Résidences secondaires en 2008 selon la période d'achèvement

	Nombre	%
Ensemble des logements	4 277	100,0
dont résidences secondaires	35	0,8
Résidences secondaires construites avant 2006	34	100,0
Avant 1949	16	47,1
De 1949 à 1974	5	14,7
De 1975 à 1989	7	20,6
De 1990 à 2005	6	17,6

Source : Insee, RP2008 exploitation principale.

TOU G3 - Répartition en 2008 des résidences secondaires selon le nombre de logements


Source : Insee, RP2008 exploitation principale.