

POP T1M - Population

	1968	1975	1982	1990	1999	2008
Population	43 318	37 958	33 537	34 139	35 301	36 915
Densité moyenne (hab/km ²)	5 760,4	5 047,6	4 459,7	4 539,8	4 694,3	4 908,9

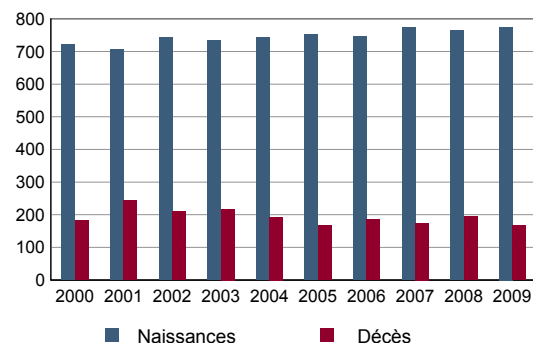
Sources : Insee, RP1968 à 1990 dénombremments - RP1999 et RP2008 exploitations principales.

POP T2M - Indicateurs démographiques

	1968 à 1975	1975 à 1982	1982 à 1990	1990 à 1999	1999 à 2008
Variation annuelle moyenne de la population en %	-1,9	-1,7	+0,2	+0,4	+0,5
- due au solde naturel en %	+0,9	+0,8	+1,2	+1,5	+1,5
- due au solde apparent des entrées sorties en %	-2,8	-2,5	-1,0	-1,1	-1,0
Taux de natalité en ‰	16,1	15,2	18,5	21,5	20,5
Taux de mortalité en ‰	6,7	7,5	6,7	6,5	5,4

Sources : Insee, RP1968 à 1990 dénombremments - RP1999 et RP2008 exploitations principales - État civil.

POP G1 - Naissances et décès



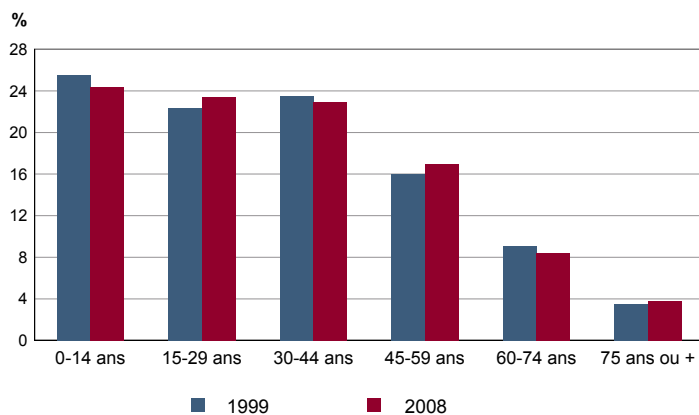
Source : Insee, État civil.

POP T3 - Population par sexe et âge en 2008

	Hommes	%	Femmes	%
Ensemble	18 363	100,0	18 552	100,0
0 à 14 ans	4 483	24,4	4 532	24,4
15 à 29 ans	4 289	23,4	4 355	23,5
30 à 44 ans	4 350	23,7	4 132	22,3
45 à 59 ans	3 079	16,8	3 183	17,2
60 à 74 ans	1 628	8,9	1 476	8,0
75 à 89 ans	506	2,8	821	4,4
90 ans ou plus	29	0,2	53	0,3
0 à 19 ans	5 878	32,0	5 960	32,1
20 à 64 ans	11 052	60,2	10 904	58,8
65 ans ou plus	1 433	7,8	1 687	9,1

Source : Insee, RP2008 exploitation principale.

POP G2 - Population par grande tranche d'âge



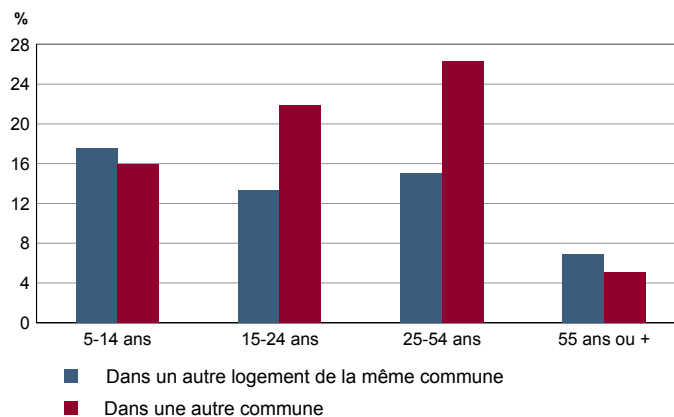
Sources : Insee, RP1999 et RP2008 exploitations principales.

POP T4M - Lieu de résidence 5 ans auparavant

	2008	%
Personnes de 5 ans ou plus habitant 5 ans auparavant	33 681	100,0
Le même logement	22 392	66,5
Un autre logement de la même commune	4 612	13,7
Une autre commune du même département	2 077	6,2
Un autre département de la même région	2 304	6,8
Une autre région de France métropolitaine	729	2,2
Un Dom	132	0,4
Hors de France métropolitaine ou d'un Dom	1 434	4,3

Source : Insee, RP2008 exploitation principale.

POP G3 - Part en 2008 des personnes qui résidaient dans un autre logement 5 ans auparavant selon l'âge



Source : Insee, RP2008 exploitation principale.

POP T5 - Population de 15 ans ou plus selon la catégorie socioprofessionnelle

	2008	%	1999	%
Ensemble	27 903	100,0	26 339	100,0
Agriculteurs exploitants	7	0,0	0	0,0
Artisans, commerçants, chefs d'entreprise	859	3,1	784	3,0
Cadres et professions intellectuelles supérieures	820	2,9	672	2,6
Professions intermédiaires	2 685	9,6	2 472	9,4
Employés	6 376	22,9	5 742	21,8
Ouvriers	5 589	20,0	5 384	20,4
Retraités	3 977	14,3	3 880	14,7
Autres personnes sans activité professionnelle	7 590	27,2	7 405	28,1

Sources : Insee, RP1999 et RP2008 exploitations complémentaires.

POP T6 - Population de 15 ans ou plus par sexe, âge et catégorie socioprofessionnelle en 2008

	Hommes	Femmes	Part en % de la population âgée de		
			15 à 24 ans	25 à 54 ans	55 ans ou +
Ensemble	13 888	14 015	100,0	100,0	100,0
Agriculteurs exploitants	4	4	0,0	0,0	0,1
Artisans, commerçants, chefs d'entreprise	699	159	1,0	4,3	1,9
Cadres et professions intellectuelles supérieures	464	356	0,5	4,3	1,7
Professions intermédiaires	1 506	1 180	7,2	13,1	3,3
Employés	2 084	4 292	17,8	30,7	8,0
Ouvriers	4 476	1 113	9,7	27,6	10,5
Retraités	1 989	1 989	0,0	0,2	62,1
Autres personnes sans activité professionnelle	2 667	4 922	63,7	19,8	12,5

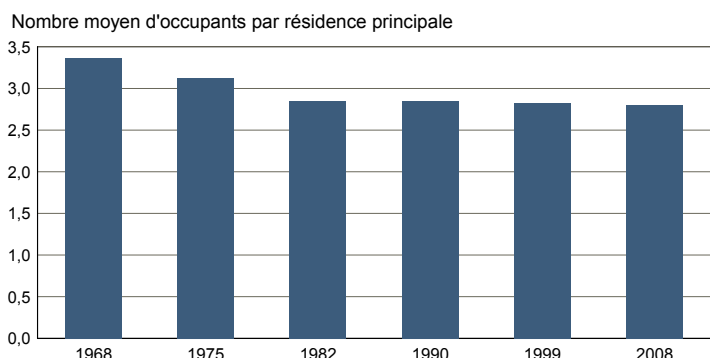
Source : Insee, RP2008 exploitation complémentaire.

FAM T1 - Ménages selon la structure familiale

	Nombre de ménages				Population des ménages	
	2008	%	1999	%	2008	1999
Ensemble	12 945	100,0	12 400	100,0	36 256	34 920
Ménages d'une personne	3 850	29,7	3 532	28,5	3 850	3 532
- hommes seuls	1 900	14,7	1 632	13,2	1 900	1 632
- femmes seules	1 950	15,1	1 900	15,3	1 950	1 900
Autres ménages sans famille	683	5,3	296	2,4	1 849	684
Ménages avec famille(s)	8 412	65,0	8 572	69,1	30 557	30 704
dont la famille principale est :						
- un couple sans enfant	1 905	14,7	2 284	18,4	4 229	4 968
- un couple avec enfant(s)	4 483	34,6	4 600	37,1	19 967	20 540
- une famille monoparentale	2 024	15,6	1 688	13,6	6 361	5 196

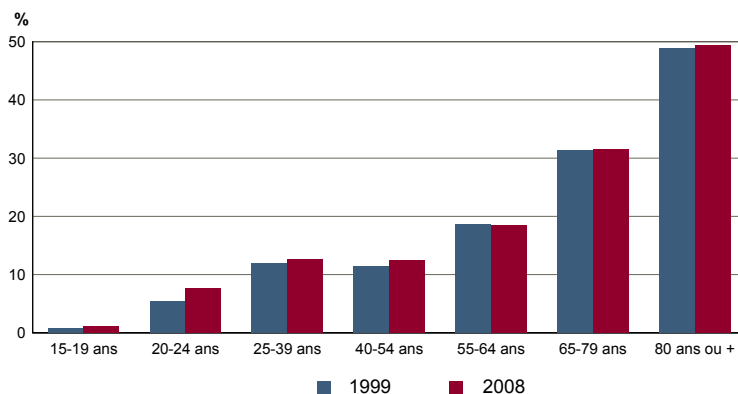
Sources : Insee, RP1999 et RP2008 exploitations complémentaires.

FAM G1M - Évolution de la taille des ménages



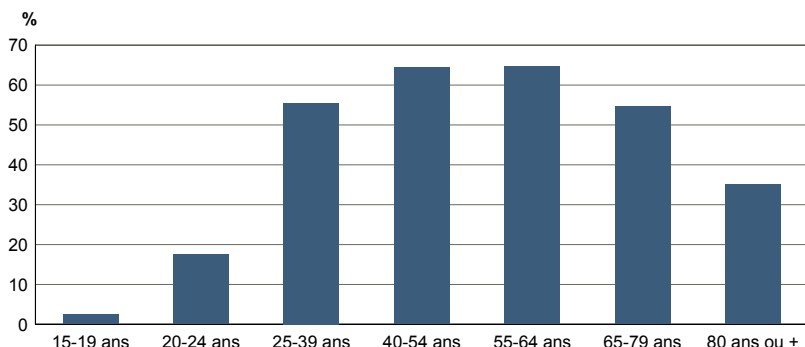
Sources : Insee, RP1968 à 1990 dénombremens - RP1999 et RP2008 exploitations principales.

FAM G2 - Personnes de 15 ans ou plus vivant seules selon l'âge - population des ménages



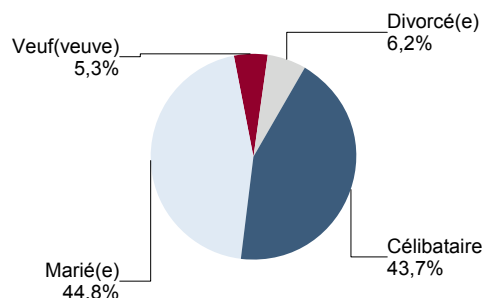
Sources : Insee, RP1999 et RP2008 exploitations principales.

FAM G3 - Personnes de 15 ans ou plus déclarant vivre en couple selon l'âge en 2008



Source : Insee, RP2008 exploitation principale.

FAM G4 - État matrimonial légal des personnes de 15 ans ou plus en 2008

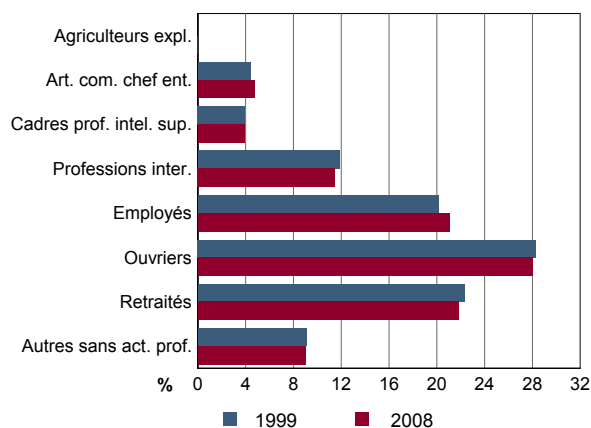


Source : Insee, RP2008 exploitation principale.

FAM T2 - Ménages selon la catégorie socioprofessionnelle de la personne de référence en 2008

	Ménages	%	Population des ménages	%
Ensemble	12 945	100,0	36 256	100,0
Agriculteurs exploitants	4	0,0	11	0,0
Artisans, commerçants, chefs d'entreprise	614	4,7	2 115	5,8
Cadres et professions intellectuelles sup.	506	3,9	1 381	3,8
Professions intermédiaires	1 483	11,5	4 010	11,1
Employés	2 723	21,0	7 497	20,7
Ouvriers	3 626	28,0	12 427	34,3
Retraités	2 822	21,8	5 718	15,8
Autres pers. sans activité professionnelle	1 167	9,0	3 096	8,5

Source : Insee, RP2008 exploitation complémentaire.

FAM G5 - Ménages selon la catégorie socio-professionnelle de la personne de référence


Sources : Insee, RP1999 et RP2008 exploitations complémentaires.

FAM T3 - Composition des familles

	2008	%	1999	%
Ensemble	8 659	100,0	8 800	100,0
Couples avec enfant(s)	4 561	52,7	4 652	52,9
Familles monoparentales :	2 123	24,5	1 820	20,7
hommes seuls avec enfant(s)	250	2,9	260	3,0
femmes seules avec enfant(s)	1 873	21,6	1 560	17,7
Couples sans enfant	1 975	22,8	2 328	26,5

Sources : Insee, RP1999 et RP2008 exploitations complémentaires.

FAM T4 - Familles selon le nombre d'enfants âgés de moins de 25 ans

	2008	%	1999	%
Ensemble	8 659	100,0	8 800	100,0
Aucun enfant	2 600	30,0	2 952	33,5
1 enfant	2 245	25,9	2 188	24,9
2 enfants	1 886	21,8	1 788	20,3
3 enfants	1 180	13,6	1 044	11,9
4 enfants ou plus	748	8,6	828	9,4

Sources : Insee, RP1999 et RP2008 exploitations complémentaires.

EMP T1 - Population de 15 à 64 ans par type d'activité

	2008	1999
Ensemble	24 780	23 031
Actifs en %	68,1	68,3
dont :		
actifs ayant un emploi en %	51,8	51,5
chômeurs en %	16,3	16,6
Inactifs en %	31,9	31,7
élèves, étudiants et stagiaires non rémunérés en %	12,7	13,7
retraités ou préretraités en %	4,6	4,7
autres inactifs en %	14,7	13,3

En 1999, les militaires du contingent formaient une catégorie d'actifs à part.

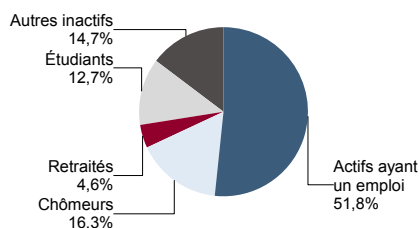
Sources : Insee, RP1999 et RP2008 exploitations principales.

EMP T2 - Activité et emploi de la population de 15 à 64 ans par sexe et âge en 2008

	Population	Actifs	Taux d'activité en %	Actifs ayant un emploi	Taux d'emploi en %
Ensemble	24 780	16 863	68,1	12 832	51,8
15 à 24 ans	5 760	2 313	40,2	1 587	27,5
25 à 54 ans	15 801	13 022	82,4	10 009	63,3
55 à 64 ans	3 219	1 528	47,5	1 236	38,4
Hommes	12 447	9 393	75,5	7 275	58,4
15 à 24 ans	2 889	1 328	46,0	868	30,1
25 à 54 ans	7 873	7 161	91,0	5 675	72,1
55 à 64 ans	1 686	904	53,6	732	43,4
Femmes	12 333	7 470	60,6	5 557	45,1
15 à 24 ans	2 872	985	34,3	719	25,0
25 à 54 ans	7 928	5 860	73,9	4 334	54,7
55 à 64 ans	1 533	625	40,7	505	32,9

Source : Insee, RP2008 exploitation principale.

EMP G1 - Population de 15 à 64 ans par type d'activité en 2008



Source : Insee, RP2008 exploitation principale.

EMP T3 - Population active de 15 à 64 ans selon la catégorie socioprofessionnelle

	2008	dont actifs ayant un emploi	1999	dont actifs ayant un emploi
Ensemble	16 862	12 832	15 695	11 814
dont :				
Agriculteurs exploitants	7	7	0	0
Artisans, commerçants, chefs d'entreprise	845	713	760	636
Cadres et professions intellectuelles sup.	806	693	672	620
Professions intermédiaires	2 674	2 259	2 472	2 184
Employés	6 365	4 966	5 726	4 462
Ouvriers	5 546	4 194	5 372	3 912

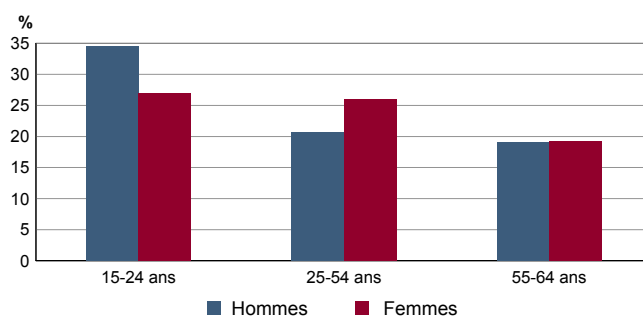
Sources : Insee, RP1999 et RP2008 exploitations complémentaires.

EMP T4 - Chômage (au sens du recensement) des 15-64 ans

	2008	1999
Nombre de chômeurs	4 031	3 830
Taux de chômage en %	23,9	24,4
Taux de chômage des hommes en %	22,6	23,3
Taux de chômage des femmes en %	25,6	25,7
Part des femmes parmi les chômeurs en %	47,5	47,6

Sources : Insee, RP1999 et RP2008 exploitations principales.

EMP G2 - Taux de chômage (au sens du recensement) des 15-64 ans par sexe et âge en 2008



Source : Insee, RP2008 exploitation principale.

EMP T5 - Emploi et activité

	2008	1999
Nombre d'emplois dans la zone	13 536	13 935
Actifs ayant un emploi résidant dans la zone	12 922	11 904
Indicateur de concentration d'emploi	104,7	117,1
Taux d'activité parmi les 15 ans ou plus en %	60,8	59,9

L'indicateur de concentration d'emploi est égal au nombre d'emplois dans la zone pour 100 actifs ayant un emploi résidant dans la zone.

Sources : Insee, RP1999 et RP2008 exploitations principales lieu de résidence et lieu de travail.

EMP T6 - Emplois selon le statut professionnel

	2008	%	1999	%
Ensemble	13 536	100,0	13 935	100,0
Salariés	12 629	93,3	12 952	92,9
dont femmes	4 775	35,3	4 734	34,0
dont temps partiel	1 406	10,4	1 161	8,3
Non salariés	907	6,7	983	7,1
dont femmes	217	1,6	240	1,7
dont temps partiel	108	0,8	80	0,6

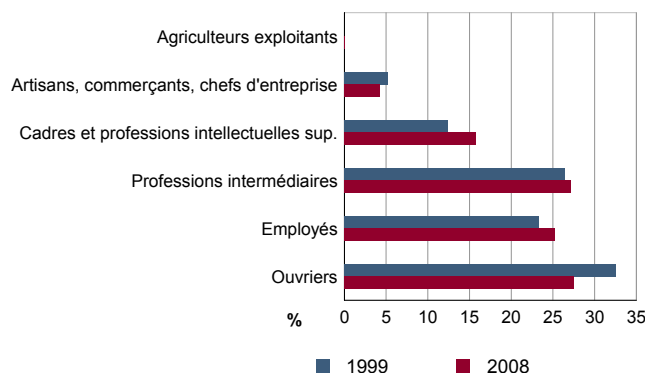
Sources : Insee, RP1999 et RP2008 exploitations principales lieu de travail.

EMP T7 - Emplois par catégorie socioprofessionnelle en 2008

	Nombre	%
Ensemble	13 793	100,0
Agriculteurs exploitants	9	0,1
Artisans, commerçants, chefs d'entreprise	584	4,2
Cadres et professions intellectuelles sup.	2 173	15,8
Professions intermédiaires	3 744	27,1
Employés	3 486	25,3
Ouvriers	3 798	27,5

Source : Insee, RP2008 exploitation complémentaire lieu de travail.

EMP G3 - Emplois par catégorie socioprofessionnelle



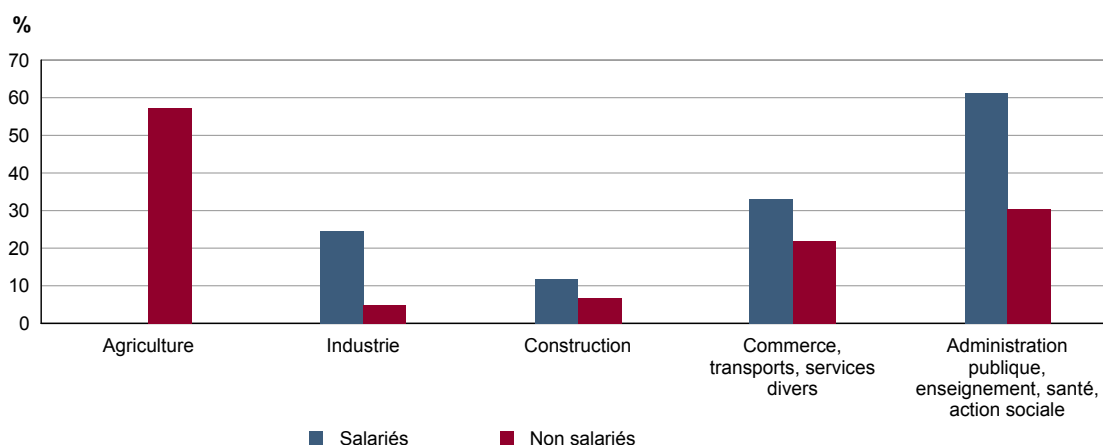
Sources : Insee, RP1999 et RP2008 exploitations complémentaires lieu de travail.

EMP T8 - Emplois selon le secteur d'activité

	2008				1999	
	Nombre	%	dont femmes en %	dont salariés en %	Nombre	%
Ensemble	13 793	100,0	36,1	94,2	14 213	100,0
Agriculture	11	0,1	33,3	33,3		0,0
Industrie	2 431	17,6	24,0	97,5	3 686	25,9
Construction	903	6,5	11,2	86,7	1 109	7,8
Commerce, transports, services divers	7 191	52,1	32,4	93,0	6 555	46,1
Administration publique, enseignement, santé, action sociale	3 257	23,6	60,3	97,0	2 863	20,1

Sources : Insee, RP1999 et RP2008 exploitations complémentaires lieu de travail.

EMP G4 - Taux de féminisation des emplois par statut et secteur d'activité en 2008



Source : Insee, RP2008 exploitation complémentaire lieu de travail.

ACT T1 - Population de 15 ans ou plus ayant un emploi selon le statut en 2008

ACT T2 - Statut et condition d'emploi des 15 ans ou plus selon le sexe en 2008

	Nombre	%	dont % temps partiel	dont % femmes
Ensemble	12 917	100,0	18,1	43,2
Salariés	11 978	92,7	18,3	44,7
Non salariés	939	7,3	16,4	24,3

Source : Insee, RP2008 exploitation principale.

	Hommes	%	Femmes	%
Ensemble	7 336	100,0	5 581	100,0
Salariés	6 625	90,3	5 353	95,9
Titulaires de la fonction publique et contrats à durée indéterminée	5 434	74,1	4 243	76,0
Contrats à durée déterminée	739	10,1	822	14,7
Intérim	249	3,4	103	1,8
Emplois aidés	34	0,5	51	0,9
Apprentissage - stage	169	2,3	135	2,4
Non salariés	711	9,7	228	4,1
Indépendants	346	4,7	125	2,2
Employeurs	351	4,8	88	1,6
Aides familiaux	15	0,2	15	0,3

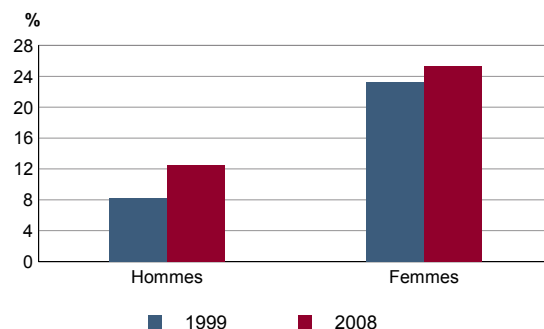
Source : Insee, RP2008 exploitation principale.

ACT T3 - Salariés de 15 à 64 ans par sexe, âge et temps partiel en 2008

ACT G1 - Part des salariés de 15 ans ou plus à temps partiel par sexe

	Hommes	dont % temps partiel	Femmes	dont % temps partiel
Ensemble	6 574	12,6	5 334	25,3
15 à 24 ans	826	36,4	702	28,5
25 à 54 ans	5 115	9,3	4 156	24,8
55 à 64 ans	633	7,5	477	24,2

Source : Insee, RP2008 exploitation principale.



Sources : Insee, RP1999 et RP2008 exploitations principales.

ACT T4 - Lieu de travail des actifs de 15 ans ou plus ayant un emploi qui résident dans la zone

	2008	%	1999	%
Ensemble	12 917	100,0	11 900	100,0
Travaillent :				
dans la commune de résidence	2 468	19,1	2 531	21,3
dans une commune autre que la commune de résidence	10 449	80,9	9 369	78,7
située dans le département de résidence	3 253	25,2	3 104	26,1
située dans un autre département de la région de résidence	7 116	55,1	6 166	51,8
située dans une autre région en France métropolitaine	79	0,6	83	0,7
située dans une autre région hors de France métropolitaine (Dom, Com, étranger)	2	0,0	16	0,1

Sources : Insee, RP1999 et RP2008 exploitations principales.

DEFM T1 - Catégories de demandeurs d'emploi inscrits en fin de mois selon le sexe et l'âge

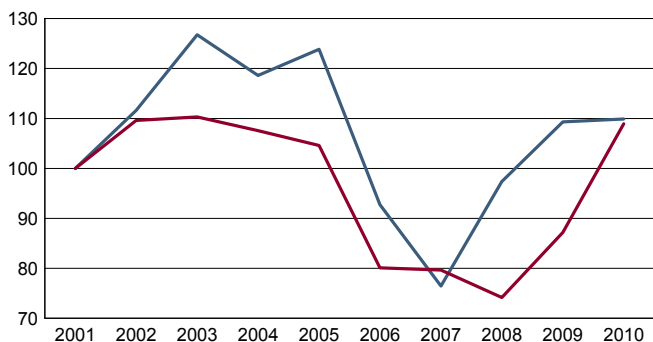
	Demandeurs de catégorie ABC				Evolution 2009-2010 en %			Demandeurs de catégorie A		
	Au 31 décembre 2010							Au 31 décembre 2010		
	Ensemble	%	Hommes	Femmes	Ensemble	Hommes	Femmes	Ensemble	Hommes	Femmes
Ensemble	3 258	100,0	1 787	1 471	7,6	8,6	6,4	2 490	1 396	1 094
15 à 24 ans	466	14,3	258	208	3,1	5,3	0,5	378	214	164
25 à 49 ans	2 175	66,8	1 184	991	5,2	5,5	4,8	1 636	908	728
50 ans ou plus	617	18,9	345	272	21,7	24,1	18,8	476	274	202
Chômeurs de longue durée	1 237	100,0	683	554	25,7	33,1	17,6	///	///	///
15 à 24 ans	82	6,6	42	40	15,5	16,7	14,3	///	///	///
25 à 49 ans	805	65,1	451	354	22,0	30,3	12,7	///	///	///
50 ans ou plus	350	28,3	190	160	38,3	45,0	31,1	///	///	///

/// : information(s) non disponible(s) pour ce niveau géographique

Champ : demandeurs d'emploi inscrits à Pôle emploi, tenus de faire des actes positifs de recherche d'emploi.

Source : Pôle emploi, Dares, Statistiques du marché du travail.

DEFM G1 - Evolution des DEFM de catégorie A selon l'âge



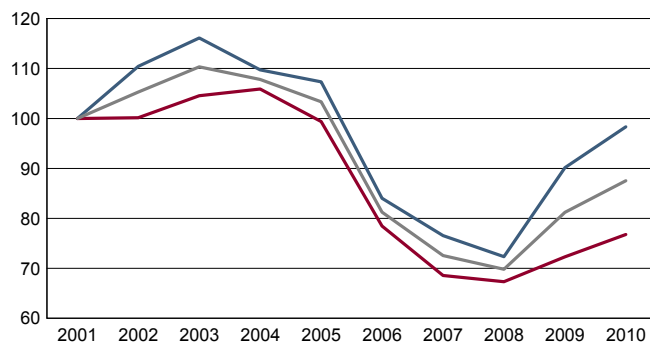
Indice base 100 en 2001

— moins de 25 ans — 50 ans ou plus

Champ : demandeurs d'emploi inscrits à Pôle emploi, tenus de faire des actes positifs de recherche d'emploi, sans emploi.

Source : Pôle emploi, Dares, Statistiques du marché du travail.

DEFM G2 - Evolution des DEFM de catégorie A selon le sexe



Indice base 100 en 2001

— Hommes — Femmes — Ensemble

Champ : demandeurs d'emploi inscrits à Pôle emploi, tenus de faire des actes positifs de recherche d'emploi, sans emploi.

Source : Pôle emploi, Dares, Statistiques du marché du travail.

DEFM T2 - Motif d'inscription des demandeurs d'emploi

	Demandeurs de catégorie ABC			Evol 2009-2010 en %		Demandeurs de catégorie A		
	Au 31 décembre 2010					Au 31 décembre 2010		
	Ensemble	%	dont femmes	Ensemble	Femmes	Ensemble	%	dont femmes
Ensemble	3 258	100,0	1 471	7,6	6,4	2 490	100,0	1 094
dont : licenciement	777	23,8	320	-1,6	-2,1	638	25,6	252
démission	59	1,8	38	-1,7	-2,6	46	1,8	29
fin de contrat à durée limitée	853	26,2	352	5,7	9,3	587	23,6	237
première entrée	141	4,3	66	15,6	-9,6	123	4,9	59

Champ : demandeurs d'emploi inscrits à Pôle emploi, tenus de faire des actes positifs de recherche d'emploi.

Source : Pôle emploi, Dares, Statistiques du marché du travail.

SAL T1 - Salaire net horaire moyen (en euros) selon la catégorie socioprofessionnelle en 2009

	Ensemble	Temps complet	Temps non complet	Temps complet	
				Femmes	Hommes
Ensemble	10,4	10,7	9,2	10,4	10,8
Cadres	18,3	17,9	21,5	16,7	18,7
Professions intermédiaires	12,9	13,1	11,0	13,0	13,3
Employés	9,3	9,5	8,4	9,4	9,5
Ouvriers qualifiés	10,2	10,3	9,4	9,3	10,4
Ouvriers non qualifiés	8,8	9,1	8,2	8,3	9,3

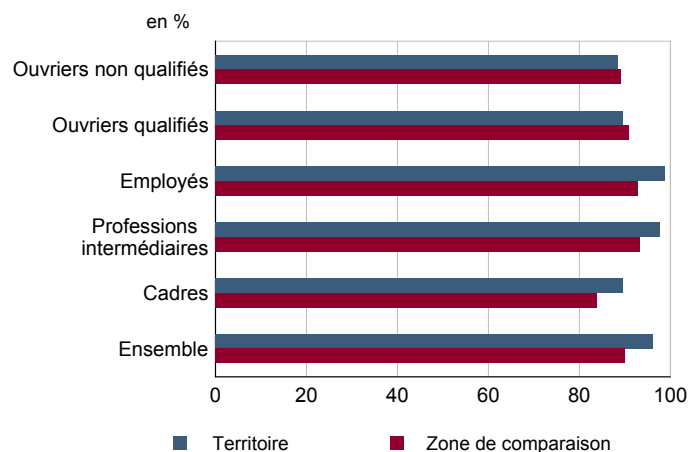
Champ : tableaux standards, poste principal non annexe.

Source : Insee, DADS - Fichier Salariés au lieu de résidence.

SAL G1 - Salaire net horaire moyen (en euros) des salariés à temps complet selon la CS en 2009


Champ : tableaux standards, poste principal non annexe

Source : Insee, DADS - Fichier Salariés au lieu de résidence.

SAL G2 - Rapport du salaire net horaire moyen femmes / hommes à temps complet selon la CS en 2009


Champ : tableaux standards, poste principal non annexe.

Source : Insee, DADS - Fichier Salariés au lieu de résidence.

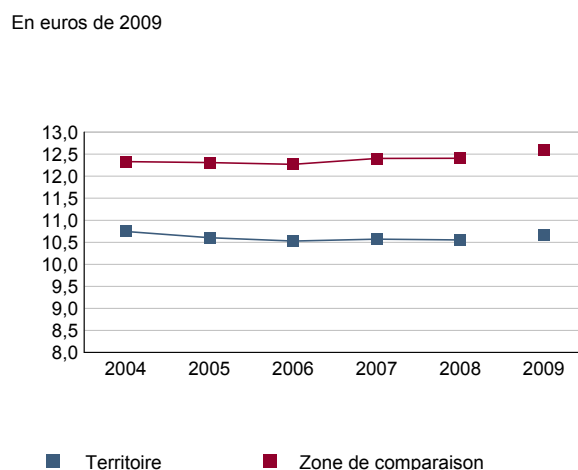
SAL T2 - Salaire net horaire moyen (en euros) selon l'âge en 2009

	Temps complet		Temps non complet	
	Femmes	Hommes	Femmes	Hommes
18 - 25 ans	8,7	9,1	8,3	8,2
26 - 49 ans	10,4	10,7	8,8	10,0
50 ans ou plus	11,4	12,0	9,4	11,6

Note : les moins de 18 ans et les non déclarés sont exclus.

Champ : tableaux standards, poste principal non annexe.

Source : Insee, DADS - Fichier Salariés au lieu de résidence.

SAL G3 - Évolution du salaire horaire moyen des salariés à temps complet


Note : le champ a été étendu en 2009 à la fonction publique d'État.

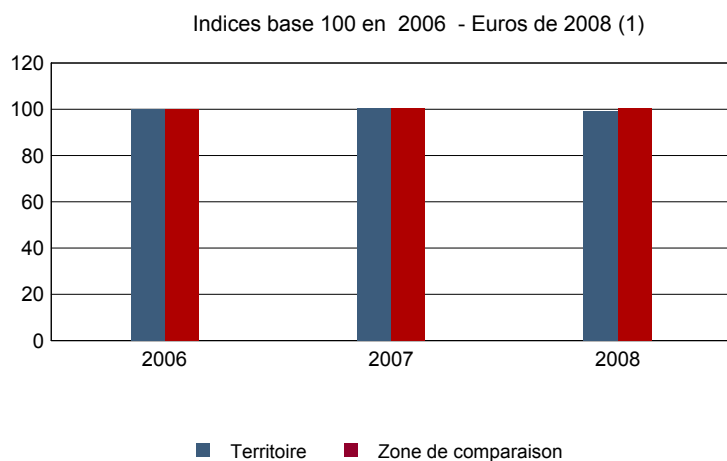
Champ : tableaux standards, poste principal non annexe.

Source : Insee, DADS - Fichier Salariés au lieu de résidence.

Impôts et revenus des foyers fiscaux
REV T1 - Impôts sur le revenu des foyers fiscaux

	2008	Evolution 2006-2008 (1) en %
Ensemble des foyers fiscaux	19 862	1,5
Revenu net déclaré (K Euros)	280 928	0,8
Revenu net déclaré moyen (Euros)	14 144	-0,7
Impôt moyen (Euros)	251	-24,1
Foyers fiscaux imposables	7 013	-2,5
Proportion	35,3 (%)	-1,5 points
Revenu net déclaré (K Euros)	175 655	-1,7
Revenu net déclaré moyen (Euros)	25 047	0,9
Foyers fiscaux non imposables	12 849	3,9
Proportion	64,7 (%)	1,5 points
Revenu net déclaré (en K Euros)	105 272	5,1
Revenu net déclaré moyen (Euros)	8 193	1,1

(1) : les valeurs des années antérieures à 2008 sont exprimées en euros constants de 2008.
Source : DGFIP, Impôt sur le revenu des personnes physiques.

REV G1 - Evolution du revenu net déclaré moyen - Ensemble des foyers fiscaux


(1) : les valeurs des années antérieures à 2008 sont exprimées en euros constants de 2008.

Source : DGFIP, Impôt sur le revenu des personnes physiques.

Revenus fiscaux des ménages
REV T2 - Ménages fiscaux

	2009
Nombre de ménages fiscaux	12 724
Nombre de personnes dans les ménages fiscaux	39 769,0
Part des ménages fiscaux imposés en %	47,8

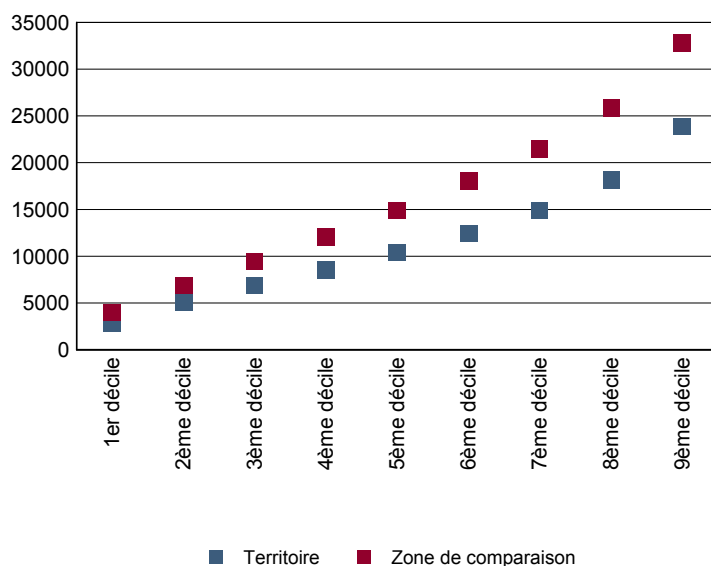
Source : Insee, Revenus fiscaux localisés des ménages.

REV T3 - Ménages : distribution des revenus déclarés en euros par unité de consommation

	2009
Médiane	10 354
Rapport interdécile (sans unité) (1)	8,46
Limite du 1er quartile	6 065
Limite du 2ème quartile (médiane)	10 354
Limite du 3ème quartile	16 403
Limite du 1er décile	2 816
Limite du 2ème décile	5 085
Limite du 3ème décile	6 910
Limite du 4ème décile	8 525
Limite du 5ème décile (médiane)	10 354
Limite du 6ème décile	12 416
Limite du 7ème décile	14 909
Limite du 8ème décile	18 174
Limite du 9ème décile	23 825

(1) : le rapport interdécile (9ème décile/1er décile) établit le rapport entre les revenus les plus élevés et les revenus les plus faibles, en ôtant de chaque côté les 10% de personnes aux revenus par unité de consommation les plus extrêmes.

Source : Insee, Revenus fiscaux localisés des ménages.

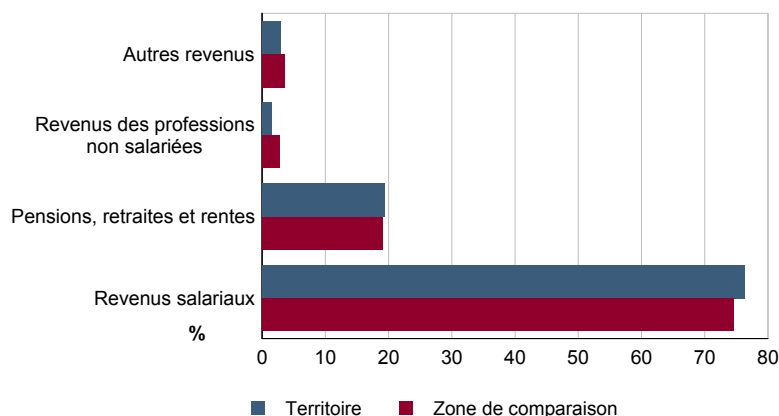
REV G2 - Ménages : distribution des revenus déclarés en euros par unité de consommation en 2009


Source : Insee, Revenus fiscaux localisés des ménages.

REV T4 - Ménages : structure des revenus déclarés

	2009
	Part en %
Revenus salariaux	76,3
Pensions, retraites et rentes	19,4
Revenus des professions non salariées	1,5
Autres revenus	2,9

Source : Insee, Revenus fiscaux localisés des ménages.

REV G3 - Ménages : structure des revenus déclarés en 2009


Source : Insee, Revenus fiscaux localisés des ménages.

LOG T1M - Évolution du nombre de logements par catégorie

	1968	1975	1982	1990	1999	2008
Ensemble	13 013	13 039	12 981	13 305	14 110	13 708
Résidences principales	12 521	11 940	11 606	11 842	12 398	12 947
Résidences secondaires et logements occasionnels	71	77	152	432	330	87
Logements vacants	421	1 022	1 223	1 031	1 382	674

Sources : Insee, RP1968 à 1990 dénombrements - RP1999 et RP2008 exploitations principales.

LOG T2 - Catégories et types de logements

	2008	%	1999	%
Ensemble	13 708	100,0	14 110	100,0
Résidences principales	12 947	94,4	12 398	87,9
Résidences secondaires et logements occasionnels	87	0,6	330	2,3
Logements vacants	674	4,9	1 382	9,8
Maisons	2 017	14,7	1 539	10,9
Appartements	11 359	82,9	12 264	86,9

Sources : Insee, RP1999 et RP2008 exploitations principales.

LOG T3 - Résidences principales selon le nombre de pièces

	2008	%	1999	%
Ensemble	12 947	100,0	12 398	100,0
1 pièce	1 380	10,7	989	8,0
2 pièces	2 982	23,0	2 824	22,8
3 pièces	4 464	34,5	4 355	35,1
4 pièces	2 472	19,1	2 822	22,8
5 pièces ou plus	1 649	12,7	1 408	11,4

Sources : Insee, RP1999 et RP2008 exploitations principales.

LOG T4 - Nombre moyen de pièces des résidences principales

	2008	1999
Nombre moyen de pièces par résidence principale	3,1	3,1
- maison	4,0	4,0
- appartement	2,9	3,0

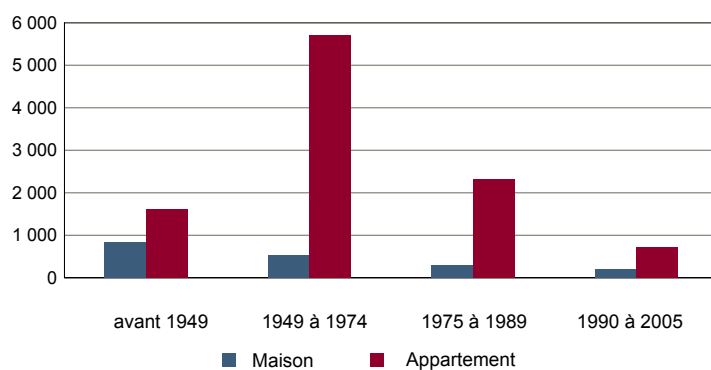
Sources : Insee, RP1999 et RP2008 exploitations principales.

LOG T5 - Résidences principales en 2008 selon la période d'achèvement

	Nombre	%
Résidences principales construites avant 2006	12 462	100,0
Avant 1949	2 515	20,2
De 1949 à 1974	6 322	50,7
De 1975 à 1989	2 652	21,3
De 1990 à 2005	974	7,8

Source : Insee, RP2008 exploitation principale.

LOG G1 - Résidences principales en 2008 selon le type de logement et la période d'achèvement



Résidences principales construites avant 2006.

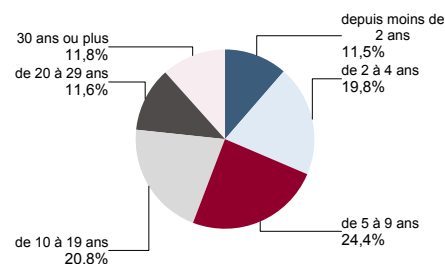
Source : Insee, RP2008 exploitation principale.

LOG T6 - Ancienneté d'emménagement dans la résidence principale en 2008

LOG G2 - Ancienneté d'emménagement des ménages en 2008

	Nombre de ménages	Part des ménages en %	Population des ménages	Nombre moyen de pièces par logement	
				logement	personne
Ensemble	12 947	100,0	36 259	3,1	1,1
Depuis moins de 2 ans	1 490	11,5	3 788	2,4	1,0
De 2 à 4 ans	2 569	19,8	7 325	2,7	0,9
De 5 à 9 ans	3 165	24,4	10 036	3,0	0,9
10 ans ou plus	5 724	44,2	15 109	3,4	1,3

Source : Insee, RP2008 exploitation principale.



Source : Insee, RP2008 exploitation principale.

LOG T7 - Résidences principales selon le statut d'occupation

	2008		Ancienneté moyenne d'emménagement en année(s)	1999	
	Nombre	%		Nombre	%
Ensemble	12 947	100,0	36 259	13	12 398
Propriétaire	3 212	24,8	9 822	18	3 330
Locataire	9 472	73,2	25 781	11	8 640
dont d'un logement HLM loué vide	6 231	48,1	17 832	12	6 257
Logé gratuitement	263	2,0	656	10	428

Sources : Insee, RP1999 et RP2008 exploitations principales.

LOG T8M - Confort des résidences principales

	2008	%	1999	%
Ensemble	12 947	100,0	12 398	100,0
Salle de bain avec baignoire ou douche	11 415	88,2	11 188	90,2
Chauffage central collectif	7 231	55,8	7 188	58,0
Chauffage central individuel	3 246	25,1	2 479	20,0
Chauffage individuel "tout électrique"	2 314	17,9	2 323	18,7

Sources : Insee, RP1999 et RP2008 exploitations principales.

LOG T9 - Équipement automobile des ménages

	2008	%	1999	%
Ensemble	12 947	100,0	12 398	100,0
Au moins un emplacement réservé au stationnement	4 450	34,4	4 936	39,8
Au moins une voiture	6 709	51,8	7 070	57,0
- 1 voiture	5 506	42,5	5 906	47,6
- 2 voitures ou plus	1 203	9,3	1 164	9,4

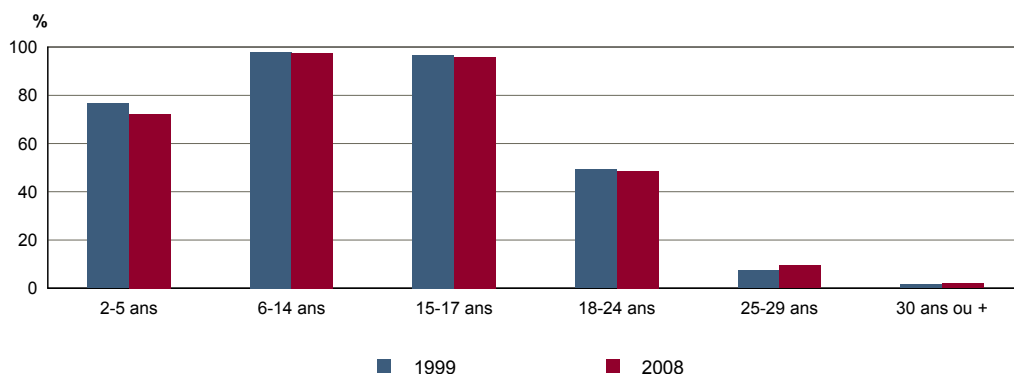
Sources : Insee, RP1999 et RP2008 exploitations principales.

FOR T1 - Scolarisation selon l'âge et le sexe en 2008

	Ensemble	Population scolarisée	Part de la population scolarisée en %		
			Ensemble	Hommes	Femmes
2 à 5 ans	2 512	1 817	72,3	74,5	70,2
6 à 14 ans	5 186	5 055	97,5	97,6	97,3
15 à 17 ans	1 659	1 590	95,8	94,1	97,6
18 à 24 ans	4 101	1 991	48,5	44,8	52,4
25 à 29 ans	2 884	273	9,5	9,1	9,8
30 ans ou plus	19 256	379	2,0	2,0	1,9

Source : Insee, RP2008 exploitation principale.

FOR G1 - Taux de scolarisation selon l'âge



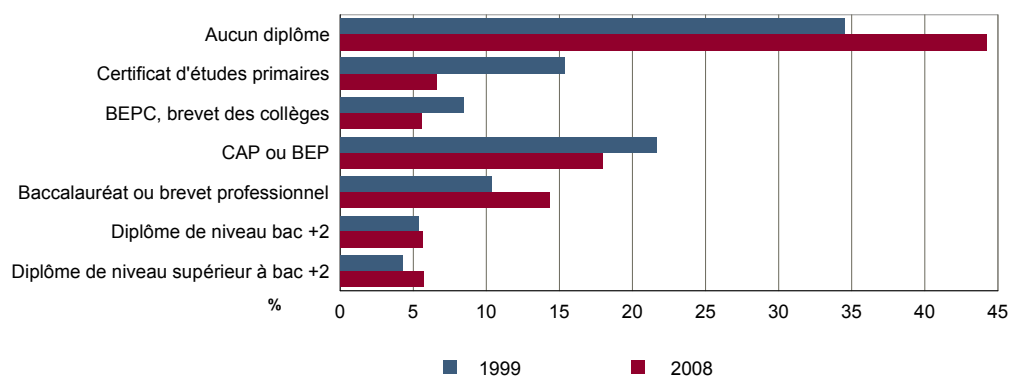
Sources : Insee, RP1999 et RP2008 exploitations principales.

FOR T2 - Diplôme le plus élevé de la population non scolarisée de 15 ans ou plus selon le sexe en 2008

	Ensemble	Hommes	Femmes
Population non scolarisée de 15 ans ou plus	23 667	11 855	11 812
Part des titulaires en % :			
- d'aucun diplôme	44,2	44,5	43,9
- du certificat d'études primaires	6,6	4,9	8,3
- du BEPC, brevet des collèges	5,6	4,9	6,3
- d'un CAP ou d'un BEP	17,9	19,7	16,2
- d'un baccalauréat ou d'un brevet professionnel	14,3	15,2	13,5
- d'un diplôme de niveau bac + 2	5,7	5,2	6,1
- d'un diplôme de niveau supérieur à bac + 2	5,7	5,7	5,7

Source : Insee, RP2008 exploitation principale.

FOR G2 - Diplôme le plus élevé de la population non scolarisée de 15 ans ou plus



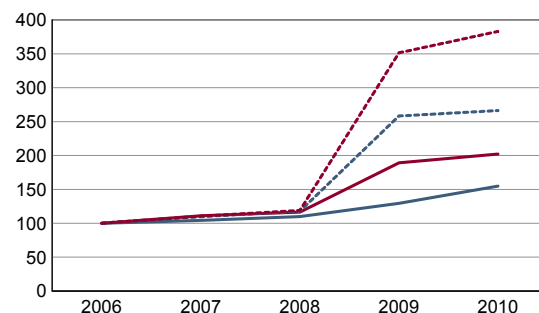
Sources : Insee, RP1999 et RP2008 exploitations principales.

DEN T1 - Créations d'entreprises par secteur d'activité en 2010

	Ensemble	%	Taux de création
Ensemble	393	100,0	23,0
Industrie	17	4,3	12,7
Construction	94	23,9	33,8
Commerce, transports, services divers	266	67,7	22,3
dont commerce et réparation auto.	134	34,1	23,1
Administration publique, enseignement, santé, action sociale	16	4,1	15,7

Champ : activités marchandes hors agriculture.

Source : Insee, REE (Sirène).

DEN G1 - Évolution des créations d'entreprises


indice base 100 en 2006

— Territoire : ensemble
- - - Territoire : entreprises individuelles
— Zone de comparaison : ensemble
- - - Zone de comparaison : entreprises individuelles

Note de lecture : application du régime de l'auto-entrepreneur à partir du 1er janvier 2009.

Champ : activités marchandes hors agriculture.

Source : Insee, REE (Sirène).

DEN T2 - Créations d'entreprises individuelles par secteur d'activité en 2010

	Entreprises individuelles créées	dont auto-entrepreneurs	Part en % dans l'ensemble des créations	
			des entreprises individuelles	des auto-entrepreneurs
Ensemble	165	135	42,0	34,4
Industrie	1	c	5,9	c
Construction	28	25	29,8	26,6
Commerce, transports, services divers	122	101	45,9	38,0
dont commerce, réparation auto.	62	47	46,3	35,1
Administration publique, enseignement, santé, action sociale	14	c	87,5	c

Champ : activités marchandes hors agriculture.

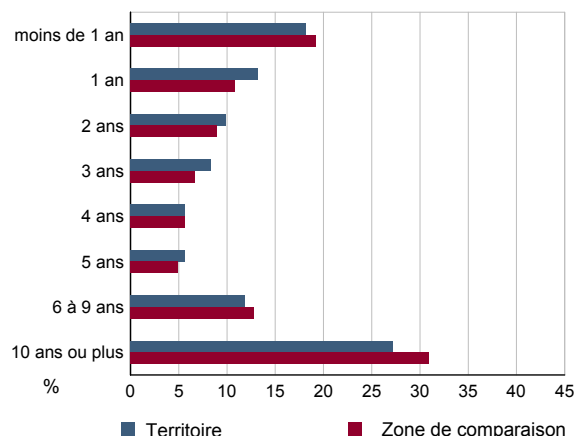
Source : Insee, REE (Sirène).

DEN T3 - Nombre d'entreprises par secteur d'activité au 1er janvier 2010

	Nombre	%
Ensemble	1 707	100,0
Industrie	134	7,9
Construction	278	16,3
Commerce, transports, services divers	1 193	69,9
dont commerce et réparation auto.	580	34,0
Administration publique, enseignement, santé, action sociale	102	6,0

Champ : activités marchandes hors agriculture.

Source : Insee, REE (Sirène).

DEN G2 - Âge des entreprises au 1er janvier 2010


Champ : activités marchandes hors agriculture.

Source : Insee, REE (Sirène).

DEN T4 - Créations d'établissements par secteur d'activité en 2010

	Ensemble	%	Taux de création
Ensemble	428	100,0	22,0
Industrie	18	4,2	10,7
Construction	94	22,0	32,8
Commerce, transports, services divers	298	69,6	21,5
dont commerce et réparation auto.	144	33,6	21,5
Administration publique, enseignement, santé, action sociale	18	4,2	16,4

Champ : activités marchandes hors agriculture.

Source : Insee, REE (Sirène)

DEN G3 - Évolution des créations d'établissements


indice base 100 en 2006

— Territoire
— Zone de comparaison

Note de lecture : application du régime de l'auto-entrepreneur à partir du 1er janvier 2009.

Champ : activités marchandes hors agriculture.

Source : Insee, REE (Sirène).

DEN T5 - Nombre d'établissements par secteur d'activité au 1er janvier 2010

	Nombre	%
Ensemble	1 949	100,0
Industrie	168	8,6
Construction	287	14,7
Commerce, transports, services divers	1 384	71,0
dont commerce et réparation auto.	669	34,3
Administration publique, enseignement, santé, action sociale	110	5,6

Champ : activités marchandes hors agriculture.

Source : Insee, REE (Sirène).

CEN T1 - Établissements actifs par secteur d'activité au 31 décembre 2009

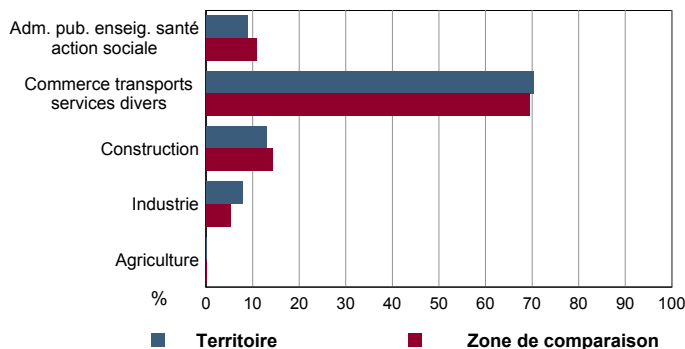
	Total	%	0 salarié	1 à 9 salarié(s)	10 à 19 salariés	20 à 49 salariés	50 salariés ou plus
Ensemble	2 229	100,0	1 287	720	103	67	52
Agriculture, sylviculture et pêche	2	0,1	1	1	0	0	0
Industrie	172	7,7	82	61	10	6	13
Construction	288	12,9	157	109	13	6	3
Commerce, transports et services divers	1 567	70,3	937	508	58	38	26
dont commerce, réparation auto	688	30,9	413	221	30	17	7
Administration publique, enseignement, santé, action sociale	200	9,0	110	41	22	17	10

Champ : ensemble des activités.
Source : Insee, CLAP.

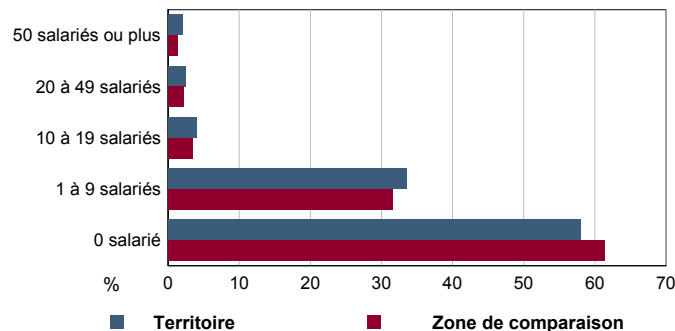
CEN T2 - Postes salariés par secteur d'activité au 31 décembre 2009

	Total	%	1 à 9 salarié(s)	10 à 19 salariés	20 à 49 salariés	50 à 99 salariés	100 salariés ou plus
Ensemble	13 471	100,0	2 175	1 364	2 057	2 240	5 635
Agriculture, sylviculture et pêche	1	0,0	1	0	0	0	0
Industrie	2 842	21,1	260	126	193	704	1 559
Construction	856	6,4	318	182	178	178	0
Commerce, transports et services divers	7 014	52,1	1 457	739	1 194	920	2 704
dont commerce, réparation auto	2 479	18,4	681	387	506	129	776
Administration publique, enseignement, santé, action sociale	2 758	20,5	139	317	492	438	1 372

Champ : ensemble des activités.
Source : Insee, CLAP.

CEN G1 - Répartition des établissements actifs par secteur d'activité au 31 décembre 2009


Champ : ensemble des activités.
Source : Insee, CLAP.

CEN G2 - Répartition des établissements actifs par tranche d'effectif salarié au 31 décembre 2009


Champ : ensemble des activités.
Source : Insee, CLAP.

CEN T3 - Établissements selon les sphères de l'économie au 31 décembre 2009

	Nombre	%	Postes salariés	%
Ensemble	2 229	100,0	13 471	100,0
Sphère non présenteielle	825	37,0	6 986	51,9
dont domaine public	0	0,0	0	0,0
Sphère présenteielle	1 404	63,0	6 485	48,1
dont domaine public	60	4,3	2 235	34,5

Champ : ensemble des activités.
Source : Insee, CLAP.

CEN T4 - Entreprises (sièges sociaux actifs) par secteur d'activité au 31 décembre 2009

	Nombre	%
Ensemble	1 907	100,0
Agriculture, sylviculture et pêche	2	0,1
Industrie	138	7,2
Construction	278	14,6
Commerce, transports et sevice divers	1 357	71,2
dont commerce, réparation auto	596	31,3
Adm. pub., enseignement, santé, action sociale	132	6,9

Champ : ensemble des activités.
Source : Insee, CLAP.

AGR T1M - Exploitations agricoles

	Nombre d'exploitations		SAU (1) moyenne (ha)	
	2000	1988	2000	1988
Toutes exploitations (2)	c	c	c	c
dont exploitations professionnelles	c	c	c	c

(1) : Superficie agricole utilisée

(2) : y compris les exploitations sans SAU

Source : AGRESTE, recensements agricoles, 1988 et 2000

AGR T2M - Superficies agricoles

	Exploitations concernées		Superficie (ha)	
	2000	1988	2000	1988
SAU (1) des exploitations sièges	c	c	c	c
Terres labourables	c	c	c	c
dont céréales	c	c	c	c
Superficie fourragère principale	c	c	c	c
dont superficie toujours en herbe	c	c	c	c
Superficie en fermage (2)	c	c	c	c

(1) : Superficie agricole utilisée

(2) : Superficie en ha ou parc en propriété et copropriété

Source : AGRESTE, recensements agricoles 1988 et 2000

AGR T3M - Cheptel

	Exploitations concernées		Effectif	
	2000	1988	2000	1988
Bovins	c	c	c	c
dont vaches	c	c	c	c
Volailles	c	c	c	c

Source : AGRESTE, recensements agricoles 1988 et 2000

AGR T4M - Orientation technico-économique des exploitations

	Exploitations		Superficie agricole utilisée (ha)	
	2000	1988	2000	1988
Ensemble	c	c	c	c
dont : grandes cultures	c	c	c	c
légumes, fruits, viticulture	c	c	c	c
bovins	c	c	c	c
autres animaux	c	c	c	c

Source : AGRESTE, recensements agricoles 1988 et 2000

AGR G1M - Répartition de la SAU selon les principales orientations technico-économiques en 2000

 Graphique non éditable
(données à zéro)

AGR T5M - Population - Main d'oeuvre

	2000	1988
Chefs d'exploitations et coexploitants	c	c
dont à temps complet	c	c
Population familiale active sur les exploitations	c	c
Unités de travail annuel (y.c. ETA-CUMA) (1)	c	c
dont : UTA familiales	c	c
UTA salariées	c	c

(1) : Entreprises de travaux agricoles (ETA), Coopératives d'utilisation de matériel agricole (CUMA)

Source : AGRESTE, recensements agricoles 1988 et 2000

AGR G2M - Répartition des chefs d'exploitation et coexploitants selon l'âge en 2000

 Graphique non éditable
pour cause de secret statistique

TOU T1 - Nombre et capacité des hôtels selon le nombre d'étoiles
TOU G1 - Évolution 2007 - 2011 des chambres d'hôtels et d'emplacements de camping(1) selon le nombre d'étoiles

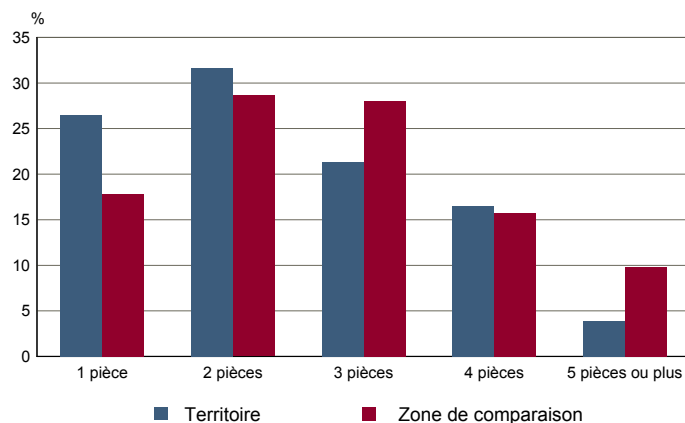
	au 01/01/2011		au 01/01/2007	
	Hôtels	Chambres	Hôtels	Chambres
Ensemble	2	140	2	140
0 étoile	1	68	1	68
1 étoile	0	0	0	0
2 étoiles	0	0	0	0
3 étoiles	1	72	1	72
4 étoiles ou plus	0	0	0	0

Graphique non éditable
données à zéro
ou
évolution nulle

Source : Insee, Direction du tourisme - hébergements touristiques.

TOU T2 - Nombre et capacité des campings selon le nombre d'étoiles
TOU G2 - Répartition en 2008 des résidences secondaires selon le nombre de pièces

	au 01/01/2011		au 01/01/2007	
	Terrains	Emplacements	Terrains	Emplacements
Ensemble	0	0	0	0
1 étoile	0	0	0	0
2 étoiles	0	0	0	0
3 étoiles	0	0	0	0
4 étoiles	0	0	0	0

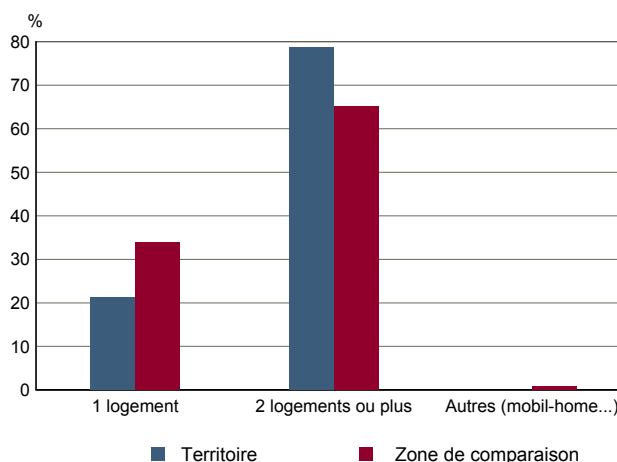


Source : Insee, Direction du tourisme - hébergements touristiques.

Source : Insee, RP2008 exploitation principale.

TOU T3 - Résidences secondaires en 2008 selon la période d'achèvement
TOU G3 - Répartition en 2008 des résidences secondaires selon le nombre de logements

	Nombre	%
Ensemble des logements	13 708	100,0
dont résidences secondaires	68	0,5
Résidences secondaires construites avant 2006	68	100,0
Avant 1949	35	51,5
De 1949 à 1974	16	23,8
De 1975 à 1989	11	16,5
De 1990 à 2005	6	8,2



Source : Insee, RP2008 exploitation principale.

Source : Insee, RP2008 exploitation principale.