

**POP T1M - Population**

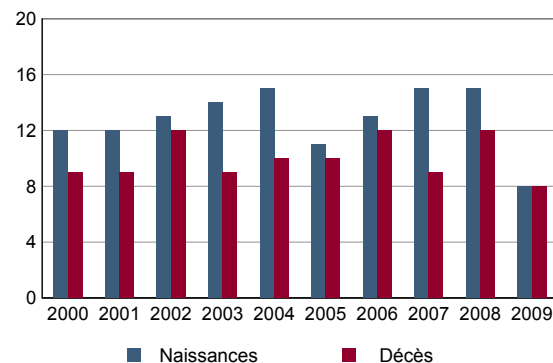
|  | 1968  | 1975  | 1982  | 1990  | 1999 | 2008  |
|--|-------|-------|-------|-------|------|-------|
| Population                             | 1 404 | 1 337 | 1 161 | 1 052 | 992  | 1 013 |
| Densité moyenne (hab/km <sup>2</sup> ) | 111,7 | 106,4 | 92,4  | 83,7  | 78,9 | 80,6  |

Sources : Insee, RP1968 à 1990 dénombremments - RP1999 et RP2008 exploitations principales.

**POP T2M - Indicateurs démographiques**

|  | 1968 à 1975 | 1975 à 1982 | 1982 à 1990 | 1990 à 1999 | 1999 à 2008 |
|--|-------------|-------------|-------------|-------------|-------------|
| Variation annuelle moyenne de la population en % | -0,7        | -2,0        | -1,2        | -0,6        | +0,2        |
| - due au solde naturel en %                      | +0,4        | -0,4        | -0,1        | +0,1        | +0,3        |
| - due au solde apparent des entrées sorties en % | -1,1        | -1,6        | -1,1        | -0,7        | -0,1        |
| Taux de natalité en ‰                            | 18,1        | 13,0        | 12,4        | 11,9        | 13,4        |
| Taux de mortalité en ‰                           | 14,0        | 16,7        | 13,5        | 11,2        | 10,0        |

Sources : Insee, RP1968 à 1990 dénombremments - RP1999 et RP2008 exploitations principales - État civil.

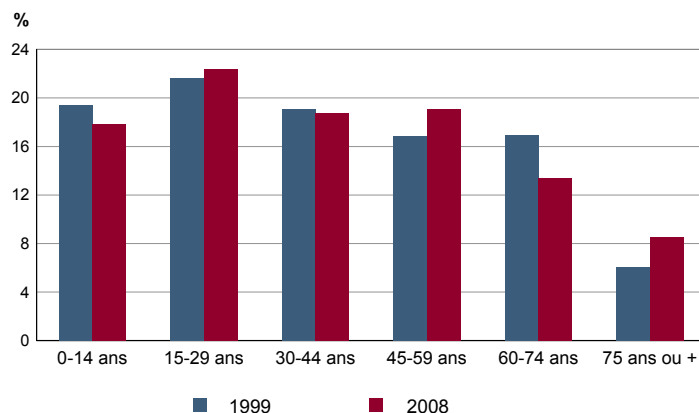
**POP G1 - Naissances et décès**


Source : Insee, État civil.

**POP T3 - Population par sexe et âge en 2008**

|                 | Hommes     | %            | Femmes     | %            |
|-----------------|------------|--------------|------------|--------------|
| <b>Ensemble</b> | <b>507</b> | <b>100,0</b> | <b>506</b> | <b>100,0</b> |
| 0 à 14 ans      | 100        | 19,7         | 81         | 16,1         |
| 15 à 29 ans     | 108        | 21,2         | 119        | 23,6         |
| 30 à 44 ans     | 104        | 20,4         | 86         | 17,0         |
| 45 à 59 ans     | 101        | 19,8         | 93         | 18,4         |
| 60 à 74 ans     | 65         | 12,7         | 71         | 14,1         |
| 75 à 89 ans     | 30         | 6,0          | 53         | 10,4         |
| 90 ans ou plus  | 1          | 0,2          | 2          | 0,4          |
| 0 à 19 ans      | 135        | 26,6         | 115        | 22,8         |
| 20 à 64 ans     | 302        | 59,5         | 284        | 56,1         |
| 65 ans ou plus  | 70         | 13,9         | 107        | 21,1         |

Source : Insee, RP2008 exploitation principale.

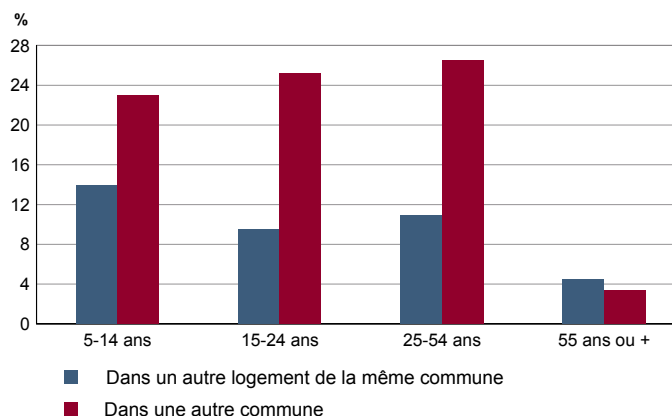
**POP G2 - Population par grande tranche d'âge**


Sources : Insee, RP1999 et RP2008 exploitations principales.

**POP T4M - Lieu de résidence 5 ans auparavant**

|   | 2008       | %            |
|---|------------|--------------|
| <b>Personnes de 5 ans ou plus habitant 5 ans auparavant</b> | <b>951</b> | <b>100,0</b> |
| Le même logement  | 684        | 71,9         |
| Un autre logement de la même commune                        | 87         | 9,1          |
| Une autre commune du même département                       | 149        | 15,6         |
| Un autre département de la même région                      | 2          | 0,2          |
| Une autre région de France métropolitaine                   | 29         | 3,1          |
| Un Dom  | 0          | 0,0          |
| Hors de France métropolitaine ou d'un Dom                   | 0          | 0,0          |

Source : Insee, RP2008 exploitation principale.

**POP G3 - Part en 2008 des personnes qui résidaient dans un autre logement 5 ans auparavant selon l'âge**


Source : Insee, RP2008 exploitation principale.

## POP T5 - Population de 15 ans ou plus selon la catégorie socioprofessionnelle

|   | 2008                                   | % | 1999 | % |
|---|--|---|------|---|
| <b>Ensemble</b>                                   | Tableau non disponible pour cette zone |   |      |   |
| Agriculteurs exploitants                          |  |   |      |   |
| Artisans, commerçants, chefs d'entreprise         |  |   |      |   |
| Cadres et professions intellectuelles supérieures |  |   |      |   |
| Professions intermédiaires                        |  |   |      |   |
| Employés  |  |   |      |   |
| Ouvriers  |  |   |      |   |
| Retraités   |  |   |      |   |
| Autres personnes sans activité professionnelle    |  |   |      |   |

Sources : Insee, RP1999 et RP2008 exploitations complémentaires.

## POP T6 - Population de 15 ans ou plus par sexe, âge et catégorie socioprofessionnelle en 2008

|   | Hommes                                 | Femmes | Part en % de la population âgée de |             |             |
|---|--|--------|------------------------------------|-------------|-------------|
|   |  |        | 15 à 24 ans                        | 25 à 54 ans | 55 ans ou + |
| <b>Ensemble</b>                                   | Tableau non disponible pour cette zone |        |                                    |             |             |
| Agriculteurs exploitants                          |  |        |                                    |             |             |
| Artisans, commerçants, chefs d'entreprise         |  |        |                                    |             |             |
| Cadres et professions intellectuelles supérieures |  |        |                                    |             |             |
| Professions intermédiaires                        |  |        |                                    |             |             |
| Employés  |  |        |                                    |             |             |
| Ouvriers  |  |        |                                    |             |             |
| Retraités   |  |        |                                    |             |             |
| Autres personnes sans activité professionnelle    |  |        |                                    |             |             |

Source : Insee, RP2008 exploitation complémentaire.

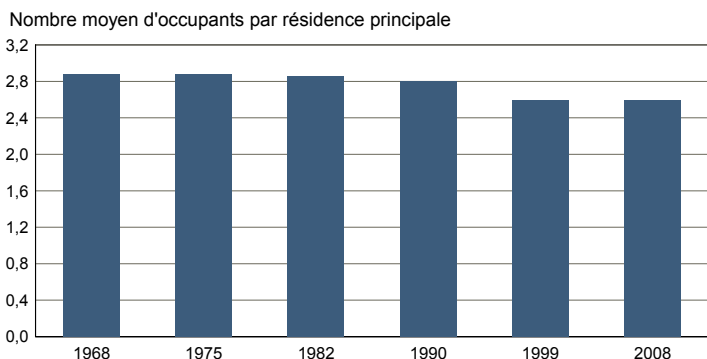
**FAM T1 - Ménages selon la structure familiale**

|                                  | Nombre de ménages |   |      |   | Population des ménages |      |
|----------------------------------|-------------------|---|------|---|------------------------|------|
|                                  | 2008              | % | 1999 | % | 2008                   | 1999 |
| <b>Ensemble</b>                  |                   |   |      |   |                        |      |
| Ménages d'une personne           |                   |   |      |   |                        |      |
| - hommes seuls                   |                   |   |      |   |                        |      |
| - femmes seules                  |                   |   |      |   |                        |      |
| Autres ménages sans famille      |                   |   |      |   |                        |      |
| Ménages avec famille(s)          |                   |   |      |   |                        |      |
| dont la famille principale est : |                   |   |      |   |                        |      |
| - un couple sans enfant          |                   |   |      |   |                        |      |
| - un couple avec enfant(s)       |                   |   |      |   |                        |      |
| - une famille monoparentale      |                   |   |      |   |                        |      |

Tableau non disponible pour cette zone

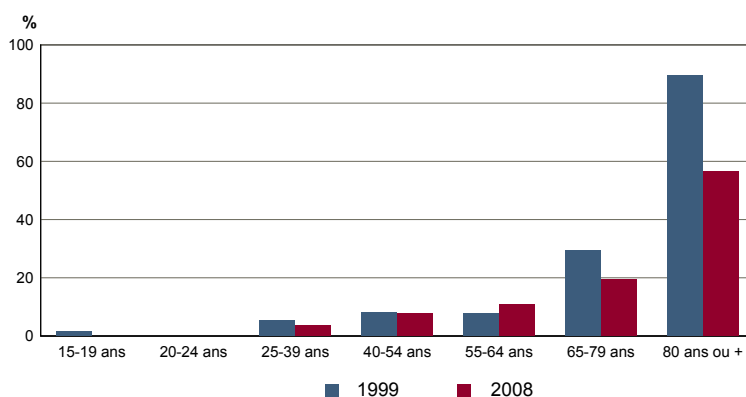
Sources : Insee, RP1999 et RP2008 exploitations complémentaires.

**FAM G1M - Évolution de la taille des ménages**



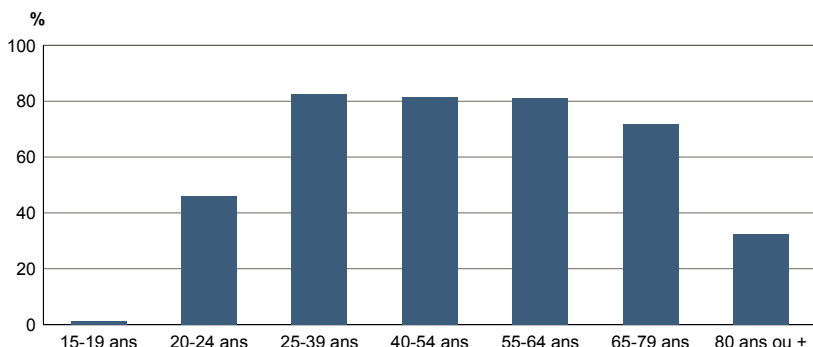
Sources : Insee, RP1968 à 1990 dénombremens - RP1999 et RP2008 exploitations principales.

**FAM G2 - Personnes de 15 ans ou plus vivant seules selon l'âge - population des ménages**



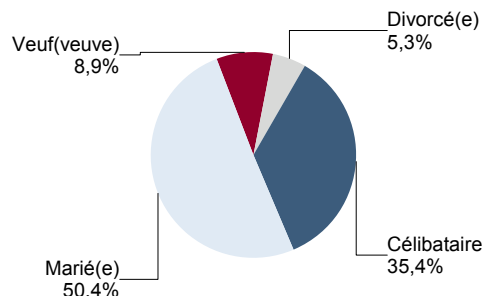
Sources : Insee, RP1999 et RP2008 exploitations principales.

**FAM G3 - Personnes de 15 ans ou plus déclarant vivre en couple selon l'âge en 2008**



Source : Insee, RP2008 exploitation principale.

**FAM G4 - État matrimonial légal des personnes de 15 ans ou plus en 2008**



Source : Insee, RP2008 exploitation principale.

**FAM T2 - Ménages selon la catégorie socioprofessionnelle de la personne de référence en 2008**
**FAM G5 - Ménages selon la catégorie socio-professionnelle de la personne de référence**

|  | Ménages | % | Population des ménages | % |
|--|---------|---|------------------------|---|
| <b>Ensemble</b>                            |         |   |                        |   |
| Agriculteurs exploitants                   |         |   |                        |   |
| Artisans, commerçants, chefs d'entreprise  |         |   |                        |   |
| Cadres et professions intellectuelles sup. |         |   |                        |   |
| Professions intermédiaires                 |         |   |                        |   |
| Employés                                   |         |   |                        |   |
| Ouvriers                                   |         |   |                        |   |
| Retraités                                  |         |   |                        |   |
| Autres pers. sans activité professionnelle |         |   |                        |   |

**Tableau non disponible pour cette zone**

Source : Insee, RP2008 exploitation complémentaire.

Graphique non disponible pour cette zone

Sources : Insee, RP1999 et RP2008 exploitations complémentaires.

**FAM T3 - Composition des familles**

|                              | 2008 | % | 1999 | % |
|------------------------------|------|---|------|---|
| <b>Ensemble</b>              |      |   |      |   |
| Couples avec enfant(s)       |      |   |      |   |
| Familles monoparentales :    |      |   |      |   |
| hommes seuls avec enfant(s)  |      |   |      |   |
| femmes seules avec enfant(s) |      |   |      |   |
| Couples sans enfant          |      |   |      |   |

**Tableau non disponible pour cette zone**

Sources : Insee, RP1999 et RP2008 exploitations complémentaires.

**FAM T4 - Familles selon le nombre d'enfants âgés de moins de 25 ans**

|                   | 2008 | % | 1999 | % |
|-------------------|------|---|------|---|
| <b>Ensemble</b>   |      |   |      |   |
| Aucun enfant      |      |   |      |   |
| 1 enfant          |      |   |      |   |
| 2 enfants         |      |   |      |   |
| 3 enfants         |      |   |      |   |
| 4 enfants ou plus |      |   |      |   |

**Tableau non disponible pour cette zone**

Sources : Insee, RP1999 et RP2008 exploitations complémentaires.

**EMP T1 - Population de 15 à 64 ans par type d'activité**

|  | 2008       | 1999       |
|--|------------|------------|
| <b>Ensemble</b>                                    | <b>655</b> | <b>631</b> |
| Actifs en %  | 69,9       | 63,7       |
| dont :   |            |            |
| actifs ayant un emploi en %                        | 60,0       | 50,2       |
| chômeurs en %                                      | 9,9        | 13,3       |
| Inactifs en %                                      | 30,1       | 36,3       |
| élèves, étudiants et stagiaires non rémunérés en % | 9,3        | 9,7        |
| retraités ou préretraités en %                     | 8,4        | 9,5        |
| autres inactifs en %                               | 12,5       | 17,1       |

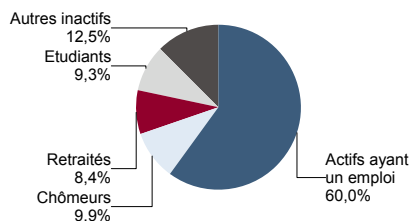
En 1999, les militaires du contingent formaient une catégorie d'actifs à part.

Sources : Insee, RP1999 et RP2008 exploitations principales.

**EMP T2 - Activité et emploi de la population de 15 à 64 ans par sexe et âge en 2008**

|                 | Population | Actifs     | Taux d'activité en % | Actifs ayant un emploi | Taux d'emploi en % |
|-----------------|------------|------------|----------------------|------------------------|--------------------|
| <b>Ensemble</b> | <b>655</b> | <b>458</b> | <b>69,9</b>          | <b>393</b>             | <b>60,0</b>        |
| 15 à 24 ans     | 144        | 67         | 46,9                 | 47                     | 32,7               |
| 25 à 54 ans     | 402        | 350        | 87,1                 | 308                    | 76,6               |
| 55 à 64 ans     | 110        | 40         | 36,6                 | 38                     | 34,8               |
| <b>Hommes</b>   | <b>337</b> | <b>261</b> | <b>77,4</b>          | <b>237</b>             | <b>70,1</b>        |
| 15 à 24 ans     | 64         | 30         | 47,7                 | 22                     | 35,4               |
| 25 à 54 ans     | 216        | 209        | 96,8                 | 193                    | 89,1               |
| 55 à 64 ans     | 58         | 22         | 37,3                 | 22                     | 37,3               |
| <b>Femmes</b>   | <b>318</b> | <b>197</b> | <b>61,8</b>          | <b>156</b>             | <b>49,2</b>        |
| 15 à 24 ans     | 80         | 37         | 46,3                 | 24                     | 30,5               |
| 25 à 54 ans     | 186        | 141        | 75,8                 | 115                    | 62,1               |
| 55 à 64 ans     | 52         | 19         | 35,8                 | 17                     | 32,1               |

Source : Insee, RP2008 exploitation principale.

**EMP G1 - Population de 15 à 64 ans par type d'activité en 2008**


Source : Insee, RP2008 exploitation principale.

**EMP T3 - Population active de 15 à 64 ans selon la catégorie socioprofessionnelle**

|  | 2008 | dont actifs ayant un emploi | 1999 | dont actifs ayant un emploi |
|--|------|-----------------------------|------|-----------------------------|
| <b>Ensemble</b>                            |      |                             |      |                             |
| dont :                                     |      |                             |      |                             |
| Agriculteurs exploitants                   |      |                             |      |                             |
| Artisans, commerçants, chefs d'entreprise  |      |                             |      |                             |
| Cadres et professions intellectuelles sup. |      |                             |      |                             |
| Professions intermédiaires                 |      |                             |      |                             |
| Employés                                   |      |                             |      |                             |
| Ouvriers                                   |      |                             |      |                             |

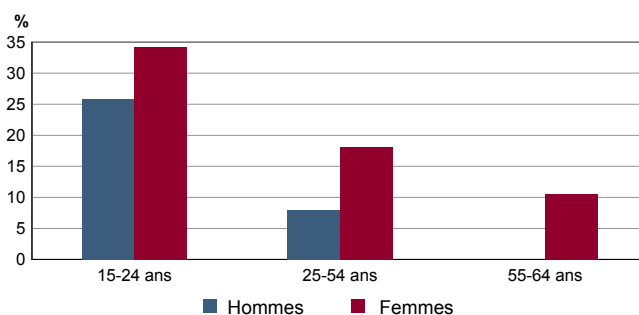
Tableau non disponible pour cette zone

Sources : Insee, RP1999 et RP2008 exploitations complémentaires.

**EMP T4 - Chômage (au sens du recensement) des 15-64 ans**

|   | 2008      | 1999      |
|---|-----------|-----------|
| <b>Nombre de chômeurs</b>               | <b>65</b> | <b>84</b> |
| Taux de chômage en %                    | 14,1      | 20,9      |
| Taux de chômage des hommes en %         | 9,4       | 19,7      |
| Taux de chômage des femmes en %         | 20,4      | 23,0      |
| Part des femmes parmi les chômeurs en % | 62,1      | 40,5      |

Sources : Insee, RP1999 et RP2008 exploitations principales.

**EMP G2 - Taux de chômage (au sens du recensement) des 15-64 ans par sexe et âge en 2008**


Source : Insee, RP2008 exploitation principale.

**EMP T5 - Emploi et activité**

|   | 2008 | 1999 |
|---|------|------|
| Nombre d'emplois dans la zone                 | 77   | 90   |
| Actifs ayant un emploi résidant dans la zone  | 395  | 317  |
| Indicateur de concentration d'emploi          | 19,4 | 28,4 |
| Taux d'activité parmi les 15 ans ou plus en % | 55,1 | 50,3 |

L'indicateur de concentration d'emploi est égal au nombre d'emplois dans la zone pour 100 actifs ayant un emploi résidant dans la zone.

Sources : Insee, RP1999 et RP2008 exploitations principales lieu de résidence et lieu de travail.

RP : Recensement de la population

**EMP T6 - Emplois selon le statut professionnel**

|                    | 2008      | %            | 1999      | %            |
|--------------------|-----------|--------------|-----------|--------------|
| <b>Ensemble</b>    | <b>77</b> | <b>100,0</b> | <b>90</b> | <b>100,0</b> |
| Salariés           | 46        | 60,4         | 62        | 68,9         |
| dont femmes        | 31        | 39,8         | 33        | 36,7         |
| dont temps partiel | 22        | 28,3         | 15        | 16,7         |
| Non salariés       | 30        | 39,6         | 28        | 31,1         |
| dont femmes        | 12        | 15,3         | 8         | 8,9          |
| dont temps partiel | 4         | 5,1          | 1         | 1,1          |

Sources : Insee, RP1999 et RP2008 exploitations principales lieu de travail.

## EMP T7 - Emplois par catégorie socioprofessionnelle en 2008

## EMP G3 - Emplois par catégorie socioprofessionnelle

|  | Nombre | % |
|--|--------|---|
| <b>Ensemble</b>                            |        |   |
| Agriculteurs exploitants                   |        |   |
| Artisans, commerçants, chefs d'entreprise  |        |   |
| Cadres et professions intellectuelles sup. |        |   |
| Professions intermédiaires                 |        |   |
| Employés                                   |        |   |
| Ouvriers                                   |        |   |

Tableau non disponible pour cette zone

Graphique non disponible pour cette zone

Source : Insee, RP2008 exploitation complémentaire lieu de travail.

Sources : Insee, RP1999 et RP2008 exploitations complémentaires lieu de travail.

## EMP T8 - Emplois selon le secteur d'activité

|  | 2008   |   |                  | 1999               |        |   |
|--|--------|---|------------------|--------------------|--------|---|
|  | Nombre | % | dont femmes en % | dont salariés en % | Nombre | % |
| <b>Ensemble</b>  |        |   |                  |                    |        |   |
| Agriculture  |        |   |                  |                    |        |   |
| Industrie  |        |   |                  |                    |        |   |
| Construction   |        |   |                  |                    |        |   |
| Commerce, transports, services divers                        |        |   |                  |                    |        |   |
| Administration publique, enseignement, santé, action sociale |        |   |                  |                    |        |   |

Tableau non disponible pour cette zone

Sources : Insee, RP1999 et RP2008 exploitations complémentaires lieu de travail.

## EMP G4 - Taux de féminisation des emplois par statut et secteur d'activité en 2008

Graphique non disponible pour cette zone

Source : Insee, RP2008 exploitation complémentaire lieu de travail.

**ACT T1 - Population de 15 ans ou plus ayant un emploi selon le statut en 2008**

|                 | Nombre     | %            | dont % temps partiel | dont % femmes |
|-----------------|------------|--------------|----------------------|---------------|
| <b>Ensemble</b> | <b>394</b> | <b>100,0</b> | <b>18,6</b>          | <b>40,0</b>   |
| Salariés        | 348        | 88,3         | 19,7                 | 39,9          |
| Non salariés    | 46         | 11,7         | 10,6                 | 40,4          |

Source : Insee, RP2008 exploitation principale.

**ACT T2 - Statut et condition d'emploi des 15 ans ou plus selon le sexe en 2008**

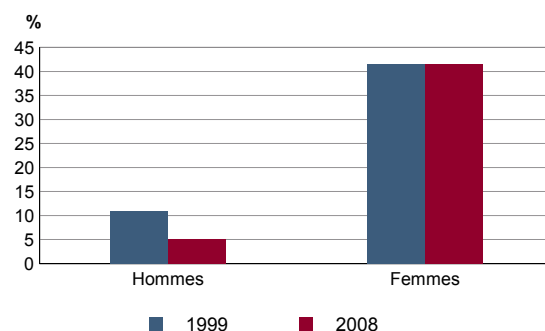
|   | Hommes     | %            | Femmes     | %            |
|---|------------|--------------|------------|--------------|
| <b>Ensemble</b>   | <b>237</b> | <b>100,0</b> | <b>157</b> | <b>100,0</b> |
| <b>Salariés</b>   | 209        | 88,4         | 139        | 88,2         |
| Titulaires de la fonction publique et contrats à durée indéterminée | 184        | 77,7         | 106        | 67,1         |
| Contrats à durée déterminée   | 13         | 5,4          | 22         | 14,3         |
| Intérim   | 7          | 2,9          | 1          | 0,6          |
| Emplois aidés   | 1          | 0,4          | 6          | 3,7          |
| Apprentissage - stage   | 5          | 2,1          | 4          | 2,5          |
| <b>Non salariés</b>   | 27         | 11,6         | 19         | 11,8         |
| Indépendants  | 14         | 5,8          | 11         | 6,8          |
| Employeurs  | 14         | 5,8          | 7          | 4,3          |
| Aides familiaux   | 0          | 0,0          | 1          | 0,6          |

Source : Insee, RP2008 exploitation principale.

**ACT T3 - Salariés de 15 à 64 ans par sexe, âge et temps partiel en 2008**

|                 | Hommes     | dont % temps partiel | Femmes     | dont % temps partiel |
|-----------------|------------|----------------------|------------|----------------------|
| <b>Ensemble</b> | <b>209</b> | <b>5,1</b>           | <b>138</b> | <b>41,8</b>          |
| 15 à 24 ans     | 22         | 4,5                  | 24         | 48,0                 |
| 25 à 54 ans     | 168        | 3,5                  | 101        | 39,8                 |
| 55 à 64 ans     | 20         | 20,0                 | 13         | 46,2                 |

Source : Insee, RP2008 exploitation principale.

**ACT G1 - Part des salariés de 15 ans ou plus à temps partiel par sexe**


Sources : Insee, RP1999 et RP2008 exploitations principales.

**ACT T4 - Lieu de travail des actifs de 15 ans ou plus ayant un emploi qui résident dans la zone**

|   | 2008       | %            | 1999       | %            |
|---|------------|--------------|------------|--------------|
| <b>Ensemble</b>   | <b>394</b> | <b>100,0</b> | <b>317</b> | <b>100,0</b> |
| Travaillent :   |            |              |            |              |
| dans la commune de résidence  | 58         | 14,6         | 52         | 16,4         |
| dans une commune autre que la commune de résidence                              | 336        | 85,4         | 265        | 83,6         |
| située dans le département de résidence   | 315        | 79,9         | 243        | 76,7         |
| située dans un autre département de la région de résidence                      | 5          | 1,2          | 2          | 0,6          |
| située dans une autre région en France métropolitaine                           | 15         | 3,7          | 19         | 6,0          |
| située dans une autre région hors de France métropolitaine (Dom, Com, étranger) | 2          | 0,5          | 1          | 0,3          |

Sources : Insee, RP1999 et RP2008 exploitations principales.

## DEFM T1 - Catégories de demandeurs d'emploi inscrits en fin de mois selon le sexe et l'âge

|                          | Demandeurs de catégorie ABC |              |           |                          |             |             | Demandeurs de catégorie A |           |           |           |
|--------------------------|-----------------------------|--------------|-----------|--------------------------|-------------|-------------|---------------------------|-----------|-----------|-----------|
|                          | Au 31 décembre 2010         |              |           | Evolution 2009-2010 en % |             |             | Au 31 décembre 2010       |           |           |           |
|                          | Ensemble                    | %            | Hommes    | Femmes                   | Ensemble    | Hommes      | Femmes                    | Ensemble  | Hommes    |           |
| <b>Ensemble</b>          | <b>86</b>                   | <b>100,0</b> | <b>42</b> | <b>44</b>                | <b>13,2</b> | <b>16,7</b> | <b>10,0</b>               | <b>58</b> | <b>30</b> | <b>28</b> |
| 15 à 24 ans              | 26                          | 30,2         | 12        | 14                       | -3,7        | 20,0        | -17,6                     | c         | c         | c         |
| 25 à 49 ans              | 49                          | 57,0         | 25        | 24                       | 32,4        | 31,6        | 33,3                      | 33        | 17        | 16        |
| 50 ans ou plus           | 11                          | 12,8         | 5         | 6                        | -8,3        | -28,6       | 20,0                      | c         | c         | c         |
| Chômeurs de longue durée | 30                          | 100,0        | 19        | 11                       | -25,0       | -5,0        | -45,0                     | ///       | ///       | ///       |
| 15 à 24 ans              | c                           | c            | c         | c                        | c           | c           | c                         | ///       | ///       | ///       |
| 25 à 49 ans              | 23                          | 76,7         | 15        | 8                        | 15,0        | 50,0        | -20,0                     | ///       | ///       | ///       |
| 50 ans ou plus           | c                           | c            | c         | c                        | c           | c           | c                         | ///       | ///       | ///       |

/// : information(s) non disponible(s) pour ce niveau géographique

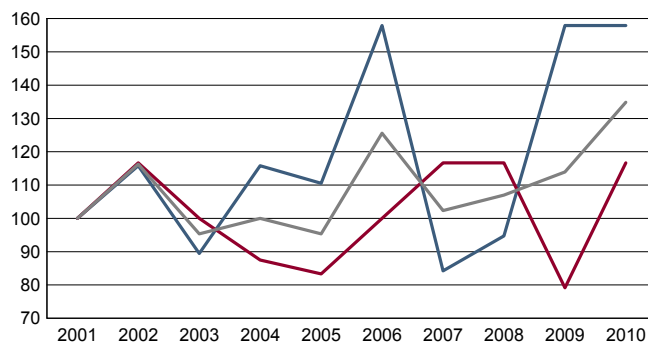
Champ : demandeurs d'emploi inscrits à Pôle emploi, tenus de faire des actes positifs de recherche d'emploi.

Source : Pôle emploi, Dares, Statistiques du marché du travail.

## DEFM G1 - Evolution des DEFM de catégorie A selon l'âge

## DEFM G2 - Evolution des DEFM de catégorie A selon le sexe

Graphique non éditable  
pour cause de secret statistique



Indice base 100 en 2001

— Hommes — Femmes — Ensemble

Champ : demandeurs d'emploi inscrits à Pôle emploi, tenus de faire des actes positifs de recherche d'emploi, sans emploi.

Source : Pôle emploi, Dares, Statistiques du marché du travail.

## DEFM T2 - Motif d'inscription des demandeurs d'emploi

|                                | Demandeurs de catégorie ABC |              |             |                     |             | Demandeurs de catégorie A |              |             |
|--------------------------------|-----------------------------|--------------|-------------|---------------------|-------------|---------------------------|--------------|-------------|
|                                | Au 31 décembre 2010         |              |             | Evol 2009-2010 en % |             | Au 31 décembre 2010       |              |             |
|                                | Ensemble                    | %            | dont femmes | Ensemble            | Femmes      | Ensemble                  | %            | dont femmes |
| <b>Ensemble</b>                | <b>86</b>                   | <b>100,0</b> | <b>44</b>   | <b>13,2</b>         | <b>10,0</b> | <b>58</b>                 | <b>100,0</b> | <b>28</b>   |
| dont : licenciement            | 21                          | 24,4         | 5           | 50,0                | -16,7       | 12                        | 20,7         | c           |
| démission                      | c                           | c            | c           | c                   | c           | c                         | c            | c           |
| fin de contrat à durée limitée | 22                          | 25,6         | 7           | -18,5               | -30,0       | 13                        | 22,4         | c           |
| première entrée                | 7                           | 8,1          | c           | -12,5               | c           | 5                         | 8,6          | c           |

Champ : demandeurs d'emploi inscrits à Pôle emploi, tenus de faire des actes positifs de recherche d'emploi.

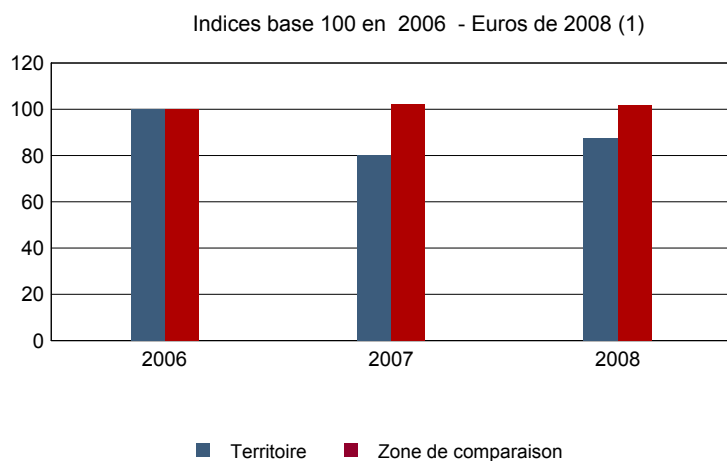
Source : Pôle emploi, Dares, Statistiques du marché du travail.



**Impôts et revenus des foyers fiscaux**
**REV T1 - Impôts sur le revenu des foyers fiscaux**

|                                      | 2008       | Evolution<br>2006-2008 (1)<br>en % |
|--------------------------------------|------------|------------------------------------|
| <b>Ensemble des foyers fiscaux</b>   | <b>558</b> | <b>-1,6</b>                        |
| Revenu net déclaré (K Euros)         | 9 908      | -13,8                              |
| Revenu net déclaré moyen (Euros)     | 17 756     | -12,4                              |
| Impôt moyen (Euros)                  | 413        | -65,7                              |
| <b>Foyers fiscaux imposables</b>     | <b>241</b> | <b>6,2</b>                         |
| Proportion                           | 43,2 (%)   | 3,2 points                         |
| Revenu net déclaré (K Euros)         | 6 610      | -17,3                              |
| Revenu net déclaré moyen (Euros)     | 27 427     | -22,1                              |
| <b>Foyers fiscaux non imposables</b> | <b>317</b> | <b>-6,8</b>                        |
| Proportion                           | 56,8 (%)   | -3,2 points                        |
| Revenu net déclaré (en K Euros)      | 3 298      | -5,9                               |
| Revenu net déclaré moyen (Euros)     | 10 404     | 0,9                                |

(1) : les valeurs des années antérieures à 2008 sont exprimées en euros constants de 2008.  
 Source : DGFIP, Impôt sur le revenu des personnes physiques.

**REV G1 - Evolution du revenu net déclaré moyen - Ensemble des foyers fiscaux**


(1) : les valeurs des années antérieures à 2008 sont exprimées en euros constants de 2008.

Source : DGFIP, Impôt sur le revenu des personnes physiques.



Revenus fiscaux des ménages

REV T2 - Ménages fiscaux et distribution des revenus

|   | 2009    |
|---|---------|
| Nombre de ménages fiscaux                                       | 401     |
| Nombre de personnes dans les ménages fiscaux                    | 1 033,0 |
| Médiane des revenus déclarés en euros par unité de consommation | 14 937  |

Source : Insee, Revenus fiscaux localisés des ménages.

## LOG T1M - Évolution du nombre de logements par catégorie

|  | 1968       | 1975       | 1982       | 1990       | 1999       | 2008       |
|--|------------|------------|------------|------------|------------|------------|
| <b>Ensemble</b>                                  | <b>513</b> | <b>498</b> | <b>484</b> | <b>451</b> | <b>445</b> | <b>447</b> |
| Résidences principales                           | 487        | 464        | 407        | 376        | 382        | 391        |
| Résidences secondaires et logements occasionnels | 4          | 6          | 5          | 15         | 11         | 8          |
| Logements vacants                                | 22         | 28         | 72         | 60         | 52         | 47         |

Sources : Insee, RP1968 à 1990 dénombrements - RP1999 et RP2008 exploitations principales.

## LOG T2 - Catégories et types de logements

|  | 2008       | %            | 1999       | %            |
|--|------------|--------------|------------|--------------|
| <b>Ensemble</b>                                  | <b>447</b> | <b>100,0</b> | <b>445</b> | <b>100,0</b> |
| Résidences principales                           | 391        | 87,6         | 382        | 85,8         |
| Résidences secondaires et logements occasionnels | 8          | 1,9          | 11         | 2,5          |
| Logements vacants                                | 47         | 10,5         | 52         | 11,7         |
| Maisons  | 440        | 98,4         | 440        | 98,9         |
| Appartements                                     | 6          | 1,3          | 0          | 0,0          |

Sources : Insee, RP1999 et RP2008 exploitations principales.

## LOG T3 - Résidences principales selon le nombre de pièces

|                  | 2008       | %            | 1999       | %            |
|------------------|------------|--------------|------------|--------------|
| <b>Ensemble</b>  | <b>391</b> | <b>100,0</b> | <b>382</b> | <b>100,0</b> |
| 1 pièce          | 1          | 0,3          | 5          | 1,3          |
| 2 pièces         | 31         | 8,0          | 39         | 10,2         |
| 3 pièces         | 71         | 18,3         | 86         | 22,5         |
| 4 pièces         | 101        | 25,7         | 107        | 28,0         |
| 5 pièces ou plus | 187        | 47,8         | 145        | 38,0         |

Sources : Insee, RP1999 et RP2008 exploitations principales.

## LOG T4 - Nombre moyen de pièces des résidences principales

|   | 2008 | 1999 |
|---|------|------|
| Nombre moyen de pièces par résidence principale | 4,5  | 4,2  |
| - maison  | 4,6  | 4,2  |
| - appartement                                   | 3,0  | ///  |

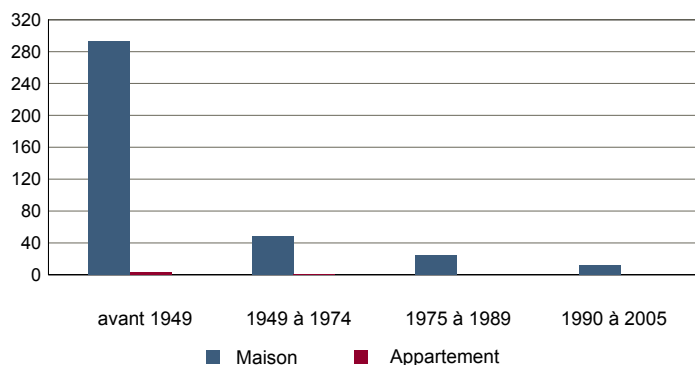
Sources : Insee, RP1999 et RP2008 exploitations principales.

## LOG T5 - Résidences principales en 2008 selon la période d'achèvement

|  | Nombre     | %            |
|--|------------|--------------|
| <b>Résidences principales construites avant 2006</b> | <b>383</b> | <b>100,0</b> |
| Avant 1949   | 297        | 77,6         |
| De 1949 à 1974                                       | 49         | 12,8         |
| De 1975 à 1989                                       | 25         | 6,6          |
| De 1990 à 2005                                       | 12         | 3,1          |

Source : Insee, RP2008 exploitation principale.

## LOG G1 - Résidences principales en 2008 selon le type de logement et la période d'achèvement



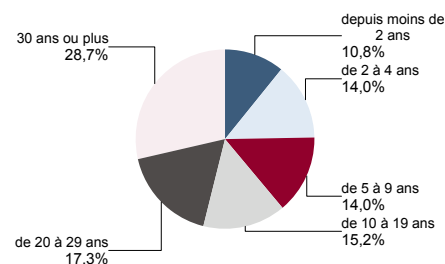
Résidences principales construites avant 2006.

Source : Insee, RP2008 exploitation principale.

**LOG T6 - Ancienneté d'emménagement dans la résidence principale en 2008**
**LOG G2 - Ancienneté d'emménagement des ménages en 2008**

|                       | Nombre de ménages | Part des ménages en % | Population des ménages | Nombre moyen de pièces par logement |            |
|-----------------------|-------------------|-----------------------|------------------------|-------------------------------------|------------|
|                       |                   |                       |                        | logement                            | personne   |
| <b>Ensemble</b>       | <b>391</b>        | <b>100,0</b>          | <b>1 013</b>           | <b>4,5</b>                          | <b>1,8</b> |
| Depuis moins de 2 ans | 42                | 10,8                  | 110                    | 4,3                                 | 1,6        |
| De 2 à 4 ans          | 55                | 14,0                  | 161                    | 4,6                                 | 1,6        |
| De 5 à 9 ans          | 55                | 14,0                  | 164                    | 4,6                                 | 1,5        |
| 10 ans ou plus        | 240               | 61,3                  | 577                    | 4,6                                 | 1,9        |

Source : Insee, RP2008 exploitation principale.



Source : Insee, RP2008 exploitation principale.

**LOG T7 - Résidences principales selon le statut d'occupation**

|                                  | 2008       |              | Ancienneté moyenne d'emménagement en année(s) | 1999      |            |
|----------------------------------|------------|--------------|---|-----------|------------|
|                                  | Nombre     | %            |   | Nombre    | %          |
| <b>Ensemble</b>                  | <b>391</b> | <b>100,0</b> | <b>1 013</b>                                  | <b>21</b> | <b>382</b> |
| Propriétaire                     | 304        | 77,8         | 797   | 23        | 294        |
| Locataire                        | 77         | 19,8         | 203   | 8         | 79         |
| dont d'un logement HLM loué vide | 0          | 0,0          | 0   | ///       | 0          |
| Logé gratuitement                | 10         | 2,5          | 13  | 31        | 9          |

Sources : Insee, RP1999 et RP2008 exploitations principales.

**LOG T8M - Confort des résidences principales**

|  | 2008       | %            | 1999       | %            |
|--|------------|--------------|------------|--------------|
| <b>Ensemble</b>                        | <b>391</b> | <b>100,0</b> | <b>382</b> | <b>100,0</b> |
| Salle de bain avec baignoire ou douche | 359        | 91,7         | 310        | 81,2         |
| Chauffage central collectif            | 1          | 0,3          | 1          | 0,3          |
| Chauffage central individuel           | 259        | 66,3         | 196        | 51,3         |
| Chauffage individuel "tout électrique" | 55         | 14,0         | 37         | 9,7          |

Sources : Insee, RP1999 et RP2008 exploitations principales.

**LOG T9 - Équipement automobile des ménages**

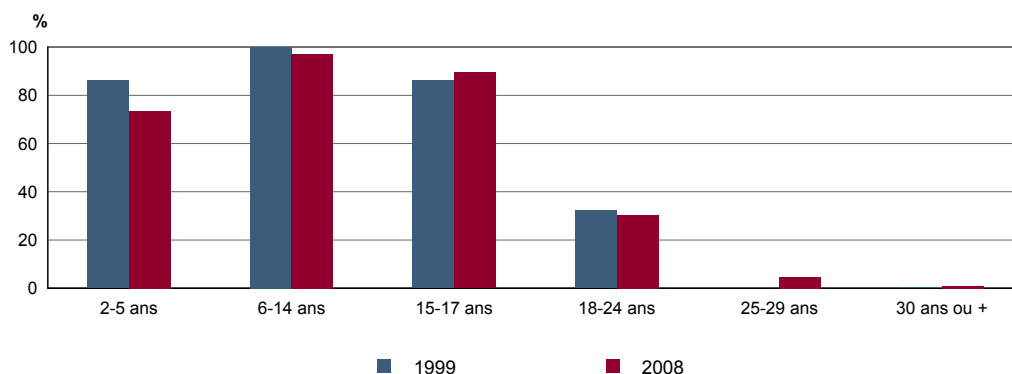
|  | 2008       | %            | 1999       | %            |
|--|------------|--------------|------------|--------------|
| <b>Ensemble</b>                                  | <b>391</b> | <b>100,0</b> | <b>382</b> | <b>100,0</b> |
| Au moins un emplacement réservé au stationnement | 252        | 64,5         | 238        | 62,3         |
| Au moins une voiture                             | 317        | 81,0         | 274        | 71,7         |
| - 1 voiture                                      | 177        | 45,3         | 187        | 49,0         |
| - 2 voitures ou plus                             | 140        | 35,7         | 87         | 22,8         |

Sources : Insee, RP1999 et RP2008 exploitations principales.

**FOR T1 - Scolarisation selon l'âge et le sexe en 2008**

|                | Ensemble | Population scolarisée | Part de la population scolarisée en % |        |        |
|----------------|----------|-----------------------|---------------------------------------|--------|--------|
|                |          |                       | Ensemble                              | Hommes | Femmes |
| 2 à 5 ans      | 48       | 35                    | 73,5                                  | 65,5   | 85,0   |
| 6 à 14 ans     | 105      | 102                   | 97,2                                  | 98,4   | 95,7   |
| 15 à 17 ans    | 47       | 42                    | 89,6                                  | 92,0   | 87,0   |
| 18 à 24 ans    | 97       | 29                    | 30,3                                  | 30,0   | 30,5   |
| 25 à 29 ans    | 83       | 4                     | 4,7                                   | 4,4    | 5,0    |
| 30 ans ou plus | 605      | 6                     | 1,0                                   | 0,0    | 1,9    |

Source : Insee, RP2008 exploitation principale.

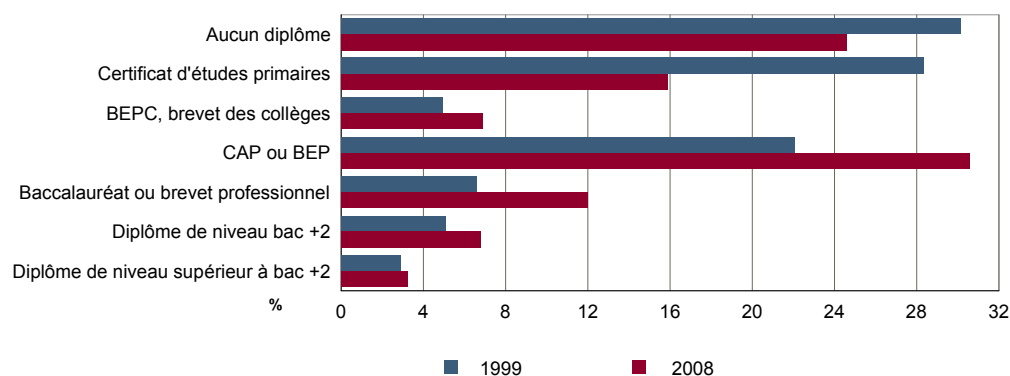
**FOR G1 - Taux de scolarisation selon l'âge**


Sources : Insee, RP1999 et RP2008 exploitations principales.

**FOR T2 - Diplôme le plus élevé de la population non scolarisée de 15 ans ou plus selon le sexe en 2008**

|  | Ensemble   | Hommes     | Femmes     |
|--|------------|------------|------------|
| <b>Population non scolarisée de 15 ans ou plus</b> | <b>751</b> | <b>372</b> | <b>379</b> |
| Part des titulaires en % :                         |            |            |            |
| - d'aucun diplôme                                  | 24,6       | 21,8       | 27,3       |
| - du certificat d'études primaires                 | 15,9       | 13,4       | 18,3       |
| - du BEPC, brevet des collèges                     | 6,9        | 5,0        | 8,8        |
| - d'un CAP ou d'un BEP                             | 30,6       | 38,2       | 23,2       |
| - d'un baccalauréat ou d'un brevet professionnel   | 12,0       | 11,1       | 12,9       |
| - d'un diplôme de niveau bac + 2                   | 6,8        | 7,4        | 6,2        |
| - d'un diplôme de niveau supérieur à bac + 2       | 3,3        | 3,2        | 3,4        |

Source : Insee, RP2008 exploitation principale.

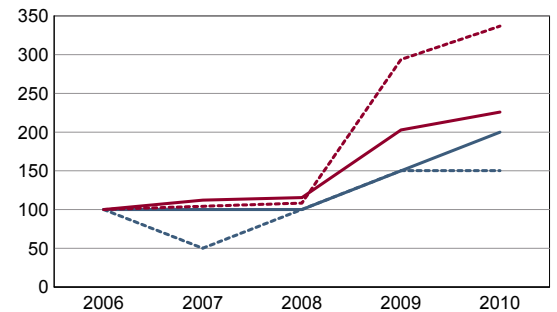
**FOR G2 - Diplôme le plus élevé de la population non scolarisée de 15 ans ou plus**


Sources : Insee, RP1999 et RP2008 exploitations principales.

**DEN T1 - Créations d'entreprises par secteur d'activité en 2010**

|  | Ensemble | %            | Taux de création |
|--|----------|--------------|------------------|
| <b>Ensemble</b>  | <b>4</b> | <b>100,0</b> | <b>18,2</b>      |
| Industrie  | 0        | 0,0          | 0,0              |
| Construction   | 0        | 0,0          | 0,0              |
| Commerce, transports, services divers                        | 3        | 75,0         | 20,0             |
| dont commerce et réparation auto.                            | 0        | 0,0          | 0,0              |
| Administration publique, enseignement, santé, action sociale | 1        | 25,0         | 100,0            |

Champ : activités marchandes hors agriculture.  
Source : Insee, REE (Sirène).

**DEN G1 - Évolution des créations d'entreprises**


indice base 100 en 2006

— Territoire : ensemble  
- - - Territoire : entreprises individuelles  
— Zone de comparaison : ensemble  
- - - Zone de comparaison : entreprises individuelles

Note de lecture : application du régime de l'auto-entrepreneur à partir du 1er janvier 2009.

Champ : activités marchandes hors agriculture.  
Source : Insee, REE (Sirène).

**DEN T2 - Créations d'entreprises individuelles par secteur d'activité en 2010**

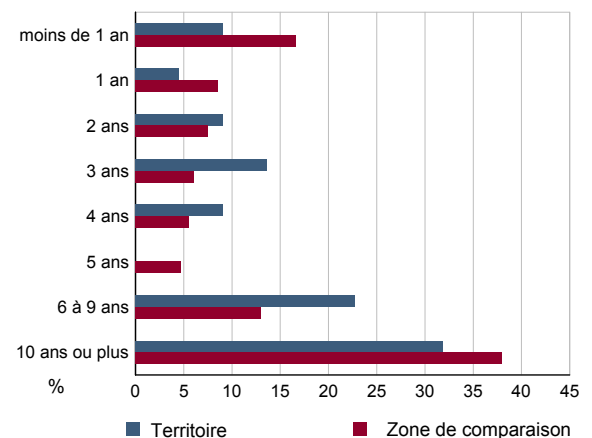
|  | Entreprises individuelles créées | dont auto-entrepreneurs | Part en % dans l'ensemble des créations |                        |
|--|----------------------------------|-------------------------|---|------------------------|
|  |                                  |                         | des entreprises individuelles           | des auto-entrepreneurs |
| <b>Ensemble</b>  | <b>3</b>                         | <b>c</b>                | <b>75,0</b>                             | <b>c</b>               |
| Industrie  | 0                                | c                       | ///                                     | ///                    |
| Construction   | 0                                | c                       | ///                                     | ///                    |
| Commerce, transports, services divers                        | 2                                | c                       | 66,7                                    | c                      |
| dont commerce, réparation auto.                              | 0                                | c                       | ///                                     | ///                    |
| Administration publique, enseignement, santé, action sociale | 1                                | c                       | 100,0                                   | c                      |

Champ : activités marchandes hors agriculture.  
Source : Insee, REE (Sirène).

**DEN T3 - Nombre d'entreprises par secteur d'activité au 1er janvier 2010**

|  | Nombre    | %            |
|--|-----------|--------------|
| <b>Ensemble</b>  | <b>22</b> | <b>100,0</b> |
| Industrie  | 1         | 4,5          |
| Construction   | 5         | 22,7         |
| Commerce, transports, services divers                        | 15        | 68,2         |
| dont commerce et réparation auto.                            | 3         | 13,6         |
| Administration publique, enseignement, santé, action sociale | 1         | 4,5          |

Champ : activités marchandes hors agriculture.  
Source : Insee, REE (Sirène).

**DEN G2 - Âge des entreprises au 1er janvier 2010**


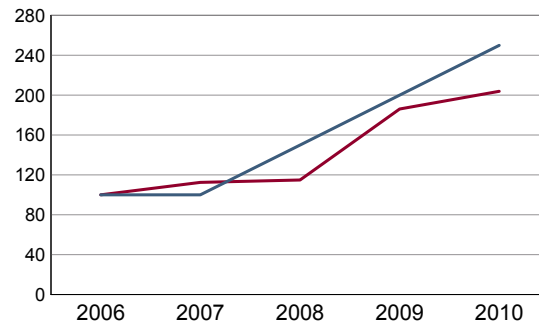
Champ : activités marchandes hors agriculture.  
Source : Insee, REE (Sirène).

**DEN T4 - Créations d'établissements par secteur d'activité en 2010**

|  | Ensemble | %            | Taux de création |
|--|----------|--------------|------------------|
| <b>Ensemble</b>  | <b>5</b> | <b>100,0</b> | <b>18,5</b>      |
| Industrie  | 0        | 0,0          | 0,0              |
| Construction   | 0        | 0,0          | 0,0              |
| Commerce, transports, services divers                        | 3        | 60,0         | 17,6             |
| dont commerce et réparation auto.                            | 0        | 0,0          | 0,0              |
| Administration publique, enseignement, santé, action sociale | 2        | 40,0         | 66,7             |

Champ : activités marchandes hors agriculture.

Source : Insee, REE (Sirène)

**DEN G3 - Évolution des créations d'établissements**


indice base 100 en 2006

— Territoire  
— Zone de comparaison

Note de lecture : application du régime de l'auto-entrepreneur à partir du 1er janvier 2009.

Champ : activités marchandes hors agriculture.

Source : Insee, REE (Sirène).

**DEN T5 - Nombre d'établissements par secteur d'activité au 1er janvier 2010**

|  | Nombre    | %            |
|--|-----------|--------------|
| <b>Ensemble</b>  | <b>27</b> | <b>100,0</b> |
| Industrie  | 2         | 7,4          |
| Construction   | 5         | 18,5         |
| Commerce, transports, services divers                        | 17        | 63,0         |
| dont commerce et réparation auto.                            | 4         | 14,8         |
| Administration publique, enseignement, santé, action sociale | 3         | 11,1         |

Champ : activités marchandes hors agriculture.

Source : Insee, REE (Sirène).

**CEN T1 - Établissements actifs par secteur d'activité au 31 décembre 2009**

|  | Total     | %            | 0 salarié | 1 à 9 salarié(s) | 10 à 19 salariés | 20 à 49 salariés | 50 salariés ou plus |
|--|-----------|--------------|-----------|------------------|------------------|------------------|---------------------|
| <b>Ensemble</b>  | <b>52</b> | <b>100,0</b> | <b>37</b> | <b>15</b>        | <b>0</b>         | <b>0</b>         | <b>0</b>            |
| Agriculture, sylviculture et pêche                           | 16        | 30,8         | 11        | 5                | 0                | 0                | 0                   |
| Industrie  | 2         | 3,8          | 2         | 0                | 0                | 0                | 0                   |
| Construction   | 5         | 9,6          | 2         | 3                | 0                | 0                | 0                   |
| Commerce, transports et services divers                      | 22        | 42,3         | 19        | 3                | 0                | 0                | 0                   |
| dont commerce, réparation auto                               | 4         | 7,7          | 3         | 1                | 0                | 0                | 0                   |
| Administration publique, enseignement, santé, action sociale | 7         | 13,5         | 3         | 4                | 0                | 0                | 0                   |

Champ : ensemble des activités.

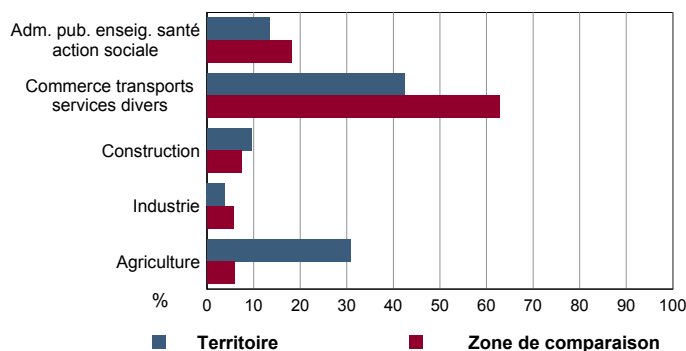
Source : Insee, CLAP.

**CEN T2 - Postes salariés par secteur d'activité au 31 décembre 2009**

|  | Total     | %            | 1 à 9 salarié(s) | 10 à 19 salariés | 20 à 49 salariés | 50 à 99 salariés | 100 salariés ou plus |
|--|-----------|--------------|------------------|------------------|------------------|------------------|----------------------|
| <b>Ensemble</b>  | <b>40</b> | <b>100,0</b> | <b>40</b>        | <b>0</b>         | <b>0</b>         | <b>0</b>         | <b>0</b>             |
| Agriculture, sylviculture et pêche                           | 9         | 22,5         | 9                | 0                | 0                | 0                | 0                    |
| Industrie  | 0         | 0,0          | 0                | 0                | 0                | 0                | 0                    |
| Construction   | 11        | 27,5         | 11               | 0                | 0                | 0                | 0                    |
| Commerce, transports et services divers                      | 5         | 12,5         | 5                | 0                | 0                | 0                | 0                    |
| dont commerce, réparation auto                               | 1         | 2,5          | 1                | 0                | 0                | 0                | 0                    |
| Administration publique, enseignement, santé, action sociale | 15        | 37,5         | 15               | 0                | 0                | 0                | 0                    |

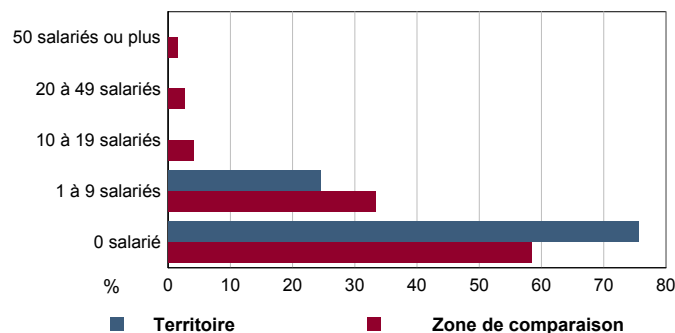
Champ : ensemble des activités.

Source : Insee, CLAP.

**CEN G1 - Répartition des établissements actifs par secteur d'activité au 31 décembre 2009**


Champ : ensemble des activités.

Source : Insee, CLAP.

**CEN G2 - Répartition des établissements actifs par tranche d'effectif salarié au 31 décembre 2009**


Champ : ensemble des activités.

Source : Insee, CLAP.

**CEN T3 - Établissements selon les sphères de l'économie au 31 décembre 2009**

|                          | Nombre    | %            | Postes salariés | %            |
|--------------------------|-----------|--------------|-----------------|--------------|
| <b>Ensemble</b>          | <b>52</b> | <b>100,0</b> | <b>40</b>       | <b>100,0</b> |
| Sphère non présenteielle | 25        | 48,1         | 9               | 22,5         |
| dont domaine public      | 0         | 0,0          | 0               | 0,0          |
| Sphère présenteielle     | 27        | 51,9         | 31              | 77,5         |
| dont domaine public      | 4         | 14,8         | 15              | 48,4         |

Champ : ensemble des activités.

Source : Insee, CLAP.

**CEN T4 - Entreprises (sièges sociaux actifs) par secteur d'activité au 31 décembre 2009**

|  | Nombre    | %            |
|--|-----------|--------------|
| <b>Ensemble</b>                                | <b>45</b> | <b>100,0</b> |
| Agriculture, sylviculture et pêche             | 16        | 35,6         |
| Industrie                                      | 1         | 2,2          |
| Construction                                   | 5         | 11,1         |
| Commerce, transports et sevice divers          | 20        | 44,4         |
| dont commerce, réparation auto                 | 3         | 6,7          |
| Adm. pub., enseignement, santé, action sociale | 3         | 6,7          |

Champ : ensemble des activités.

Source : Insee, CLAP.



**AGR T1M - Exploitations agricoles**

|                                     | Nombre d'exploitations |           | SAU (1) moyenne (ha) |           |
|-------------------------------------|------------------------|-----------|----------------------|-----------|
|                                     | 2000                   | 1988      | 2000                 | 1988      |
| <b>Toutes exploitations (2)</b>     | <b>18</b>              | <b>23</b> | <b>64</b>            | <b>47</b> |
| dont exploitations professionnelles | 14                     | 19        | 77                   | 56        |

(1) : Superficie agricole utilisée

(2) : y compris les exploitations sans SAU

Source : AGRESTE, recensements agricoles, 1988 et 2000

**AGR T2M - Superficies agricoles**

|   | Exploitations concernées |           | Superficie (ha) |              |
|---|--------------------------|-----------|-----------------|--------------|
|   | 2000                     | 1988      | 2000            | 1988         |
| <b>SAU (1) des exploitations sièges</b> | <b>18</b>                | <b>22</b> | <b>1 149</b>    | <b>1 079</b> |
| Terres labourables                      | 15                       | 19        | 805             | 622          |
| dont céréales                           | 14                       | 19        | 452             | 365          |
| Superficie fourragère principale        | 17                       | 21        | 499             | 640          |
| dont superficie toujours en herbe       | 16                       | 21        | 343             | 449          |
| Superficie en fermage (2)               | 16                       | 22        | 841             | 814          |

(1) : Superficie agricole utilisée

(2) : Superficie en ha ou parc en propriété et copropriété

Source : AGRESTE, recensements agricoles 1988 et 2000

**AGR T3M - Cheptel**

|                  | Exploitations concernées |           | Effectif     |              |
|------------------|--------------------------|-----------|--------------|--------------|
|                  | 2000                     | 1988      | 2000         | 1988         |
| <b>Bovins</b>    | <b>15</b>                | <b>19</b> | <b>1 549</b> | <b>1 824</b> |
| dont vaches      | 14                       | 17        | 614          | 664          |
| <b>Volailles</b> | <b>5</b>                 | <b>12</b> | <b>244</b>   | <b>328</b>   |

Source : AGRESTE, recensements agricoles 1988 et 2000

**AGR T4M - Orientation technico-économique des exploitations**

|                              | Exploitations |           | Superficie agricole utilisée (ha) |              |
|------------------------------|---------------|-----------|-----------------------------------|--------------|
|                              | 2000          | 1988      | 2000                              | 1988         |
| <b>Ensemble</b>              | <b>18</b>     | <b>22</b> | <b>1 149</b>                      | <b>1 079</b> |
| dont : grandes cultures      | c             | 3         | c                                 | 120          |
| légumes, fruits, viticulture | 0             | c         | 0                                 | c            |
| bovins                       | 6             | 13        | 351                               | 651          |
| autres animaux               | c             | c         | c                                 | c            |

Source : AGRESTE, recensements agricoles 1988 et 2000

**AGR G1M - Répartition de la SAU selon les principales orientations technico-économiques en 2000**

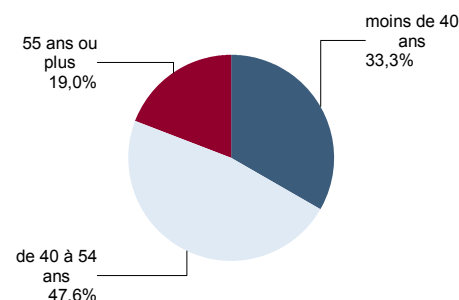
Graphique non éditable  
pour cause de secret statistique

**AGR T5M - Population - Main d'oeuvre**

|  | 2000      | 1988      |
|--|-----------|-----------|
| <b>Chefs d'exploitations et coexploitants</b>            | <b>21</b> | <b>28</b> |
| dont à temps complet                                     | 17        | 24        |
| <b>Population familiale active sur les exploitations</b> | <b>36</b> | <b>46</b> |
| <b>Unités de travail annuel (y.c. ETA-CUMA) (1)</b>      | <b>30</b> | <b>47</b> |
| dont : UTA familiales                                    | 25        | 40        |
| UTA salariées  | 4         | 7         |

(1) : Entreprises de travaux agricoles (ETA), Coopératives d'utilisation de matériel agricole (CUMA)

Source : AGRESTE, recensements agricoles 1988 et 2000

**AGR G2M - Répartition des chefs d'exploitation et coexploitants selon l'âge en 2000**


Source : AGRESTE, recensement agricole 2000

**TOU T1 - Nombre et capacité des hôtels selon le nombre d'étoiles**
**TOU G1 - Évolution 2007 - 2011 des chambres d'hôtels et d'emplacements de camping(1) selon le nombre d'étoiles**

|                   | au 01/01/2011 |          | au 01/01/2007 |          |
|-------------------|---------------|----------|---------------|----------|
|                   | Hôtels        | Chambres | Hôtels        | Chambres |
| <b>Ensemble</b>   | <b>0</b>      | <b>0</b> | <b>0</b>      | <b>0</b> |
| 0 étoile          | 0             | 0        | 0             | 0        |
| 1 étoile          | 0             | 0        | 0             | 0        |
| 2 étoiles         | 0             | 0        | 0             | 0        |
| 3 étoiles         | 0             | 0        | 0             | 0        |
| 4 étoiles ou plus | 0             | 0        | 0             | 0        |

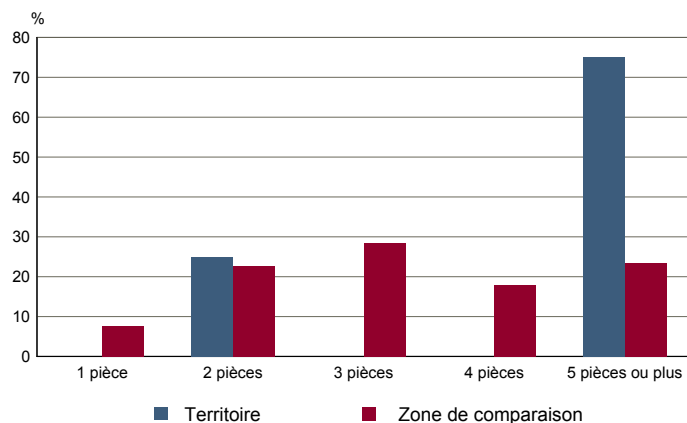
Source : Insee, Direction du tourisme - hébergements touristiques.

Graphique non éditable  
données à zéro  
ou  
évolution nulle

**TOU T2 - Nombre et capacité des campings selon le nombre d'étoiles**
**TOU G2 - Répartition en 2008 des résidences secondaires selon le nombre de pièces**

|                 | au 01/01/2011 |              | au 01/01/2007 |              |
|-----------------|---------------|--------------|---------------|--------------|
|                 | Terrains      | Emplacements | Terrains      | Emplacements |
| <b>Ensemble</b> | <b>0</b>      | <b>0</b>     | <b>0</b>      | <b>0</b>     |
| 1 étoile        | 0             | 0            | 0             | 0            |
| 2 étoiles       | 0             | 0            | 0             | 0            |
| 3 étoiles       | 0             | 0            | 0             | 0            |
| 4 étoiles       | 0             | 0            | 0             | 0            |

Source : Insee, Direction du tourisme - hébergements touristiques.

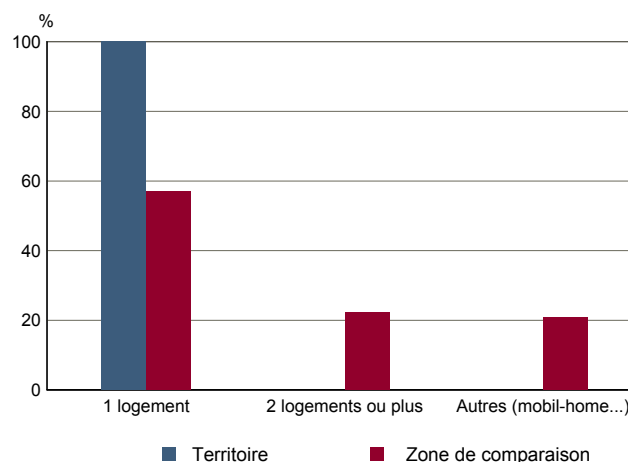


Source : Insee, RP2008 exploitation principale.

**TOU T3 - Résidences secondaires en 2008 selon la période d'achèvement**
**TOU G3 - Répartition en 2008 des résidences secondaires selon le nombre de logements**

|   | Nombre     | %            |
|---|------------|--------------|
| <b>Ensemble des logements</b>                 | <b>447</b> | <b>100,0</b> |
| dont résidences secondaires                   | 8          | 1,9          |
| Résidences secondaires construites avant 2006 | 8          | 100,0        |
| Avant 1949                                    | 8          | 100,0        |
| De 1949 à 1974                                | 0          | 0,0          |
| De 1975 à 1989                                | 0          | 0,0          |
| De 1990 à 2005                                | 0          | 0,0          |

Source : Insee, RP2008 exploitation principale.



Source : Insee, RP2008 exploitation principale.