

POP T1M - Population

	1968	1975	1982	1990	1999	2008
Population	3 089	3 274	5 501	4 595	4 778	4 470
Densité moyenne (hab/km ²)	295,0	312,7	525,4	438,9	456,4	426,9

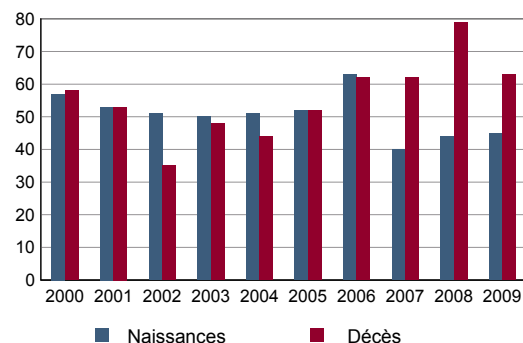
Sources : Insee, RP1968 à 1990 dénombremments - RP1999 et RP2008 exploitations principales.

POP T2M - Indicateurs démographiques

	1968 à 1975	1975 à 1982	1982 à 1990	1990 à 1999	1999 à 2008
Variation annuelle moyenne de la population en %	+0,8	+7,7	-2,2	+0,4	-0,7
- due au solde naturel en %	+0,3	+0,4	+0,6	+0,3	+0,0
- due au solde apparent des entrées sorties en %	+0,5	+7,2	-2,8	+0,1	-0,8
Taux de natalité en ‰	17,2	16,2	15,8	13,7	11,4
Taux de mortalité en ‰	13,9	12,0	9,8	10,3	11,1

Sources : Insee, RP1968 à 1990 dénombremments - RP1999 et RP2008 exploitations principales - État civil.

POP G1 - Naissances et décès



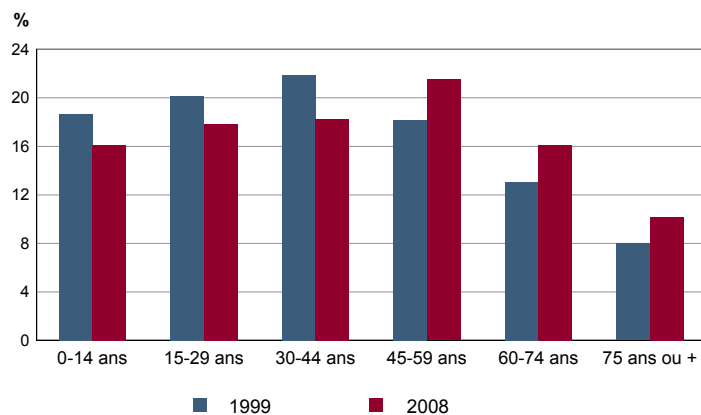
Source : Insee, État civil.

POP T3 - Population par sexe et âge en 2008

	Hommes	%	Femmes	%
Ensemble	2 116	100,0	2 354	100,0
0 à 14 ans	373	17,6	347	14,7
15 à 29 ans	410	19,4	387	16,4
30 à 44 ans	396	18,7	421	17,9
45 à 59 ans	475	22,4	486	20,6
60 à 74 ans	324	15,3	396	16,8
75 à 89 ans	132	6,2	281	11,9
90 ans ou plus	6	0,3	36	1,5
0 à 19 ans	505	23,9	478	20,3
20 à 64 ans	1 295	61,2	1 330	56,5
65 ans ou plus	316	14,9	546	23,2

Source : Insee, RP2008 exploitation principale.

POP G2 - Population par grande tranche d'âge



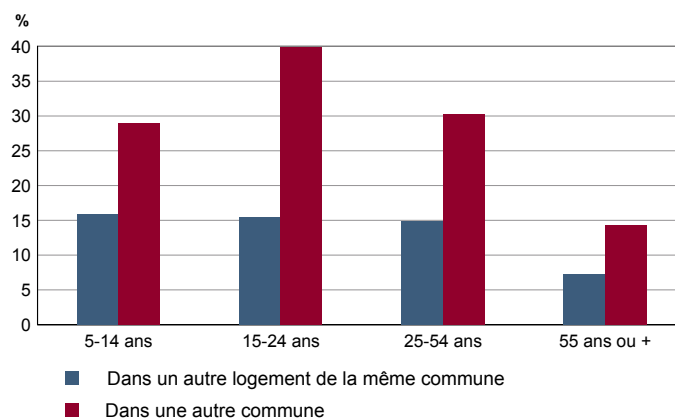
Sources : Insee, RP1999 et RP2008 exploitations principales.

POP T4M - Lieu de résidence 5 ans auparavant

	2008	%
Personnes de 5 ans ou plus habitant 5 ans auparavant	4 252	100,0
Le même logement	2 627	61,8
Un autre logement de la même commune	528	12,4
Une autre commune du même département	681	16,0
Un autre département de la même région	18	0,4
Une autre région de France métropolitaine	389	9,1
Un Dom	0	0,0
Hors de France métropolitaine ou d'un Dom	9	0,2

Source : Insee, RP2008 exploitation principale.

POP G3 - Part en 2008 des personnes qui résidaient dans un autre logement 5 ans auparavant selon l'âge



Source : Insee, RP2008 exploitation principale.

POP T5 - Population de 15 ans ou plus selon la catégorie socioprofessionnelle

	2008	%	1999	%
Ensemble	3 776	100,0	3 932	100,0
Agriculteurs exploitants	8	0,2	24	0,6
Artisans, commerçants, chefs d'entreprise	92	2,4	88	2,2
Cadres et professions intellectuelles supérieures	196	5,2	180	4,6
Professions intermédiaires	484	12,8	448	11,4
Employés	556	14,7	616	15,7
Ouvriers	568	15,0	628	16,0
Retraités	1 168	30,9	932	23,7
Autres personnes sans activité professionnelle	704	18,6	1 016	25,8

Sources : Insee, RP1999 et RP2008 exploitations complémentaires.

POP T6 - Population de 15 ans ou plus par sexe, âge et catégorie socioprofessionnelle en 2008

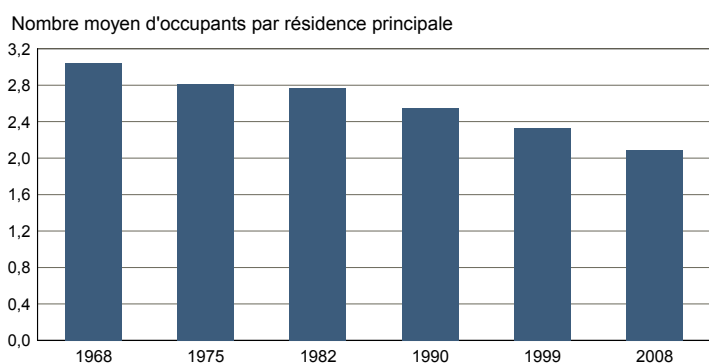
	Hommes	Femmes	Part en % de la population âgée de		
			15 à 24 ans	25 à 54 ans	55 ans ou +
Ensemble	1 708	2 068	100,0	100,0	100,0
Agriculteurs exploitants	8	0	0,0	0,0	0,5
Artisans, commerçants, chefs d'entreprise	60	32	1,4	3,9	1,1
Cadres et professions intellectuelles supérieures	152	44	0,0	9,5	2,2
Professions intermédiaires	276	208	8,4	23,2	2,4
Employés	132	424	18,9	23,4	3,0
Ouvriers	436	132	22,4	23,4	2,4
Retraités	456	712	0,0	0,7	78,1
Autres personnes sans activité professionnelle	188	516	49,0	15,8	10,3

Source : Insee, RP2008 exploitation complémentaire.

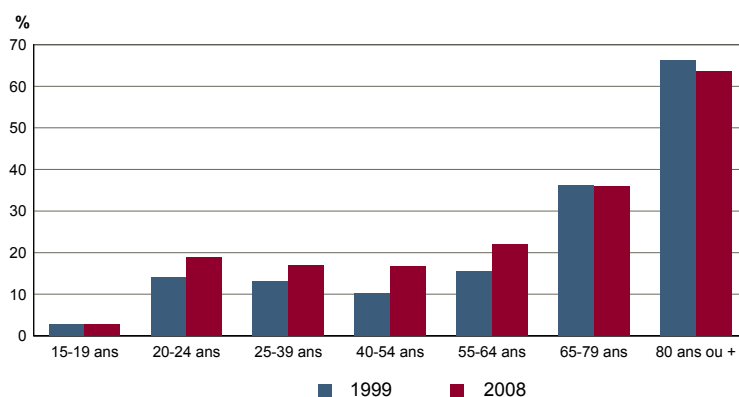
FAM T1 - Ménages selon la structure familiale

	Nombre de ménages				Population des ménages	
	2008	%	1999	%	2008	1999
Ensemble	2 056	100,0	1 964	100,0	4 308	4 564
Ménages d'une personne	808	39,3	644	32,8	808	644
- hommes seuls	292	14,2	248	12,6	292	248
- femmes seules	516	25,1	396	20,2	516	396
Autres ménages sans famille	20	1,0	16	0,8	52	32
Ménages avec famille(s)	1 228	59,7	1 304	66,4	3 448	3 888
dont la famille principale est :						
- un couple sans enfant	604	29,4	504	25,7	1 232	1 032
- un couple avec enfant(s)	452	22,0	620	31,6	1 768	2 404
- une famille monoparentale	172	8,4	180	9,2	448	452

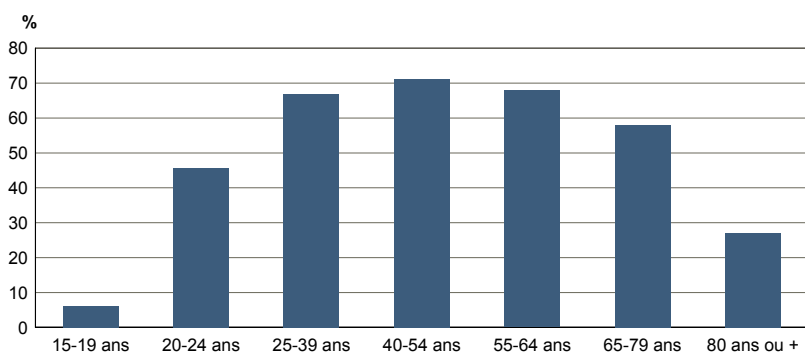
Sources : Insee, RP1999 et RP2008 exploitations complémentaires.

FAM G1M - Évolution de la taille des ménages


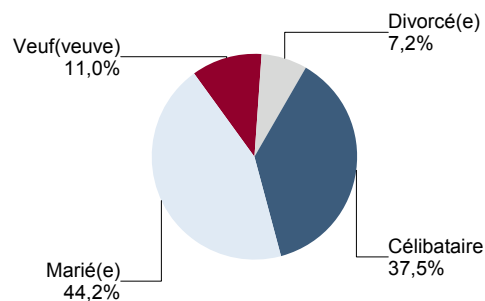
Sources : Insee, RP1968 à 1990 dénombremments - RP1999 et RP2008 exploitations principales.

FAM G2 - Personnes de 15 ans ou plus vivant seules selon l'âge - population des ménages


Sources : Insee, RP1999 et RP2008 exploitations principales.

FAM G3 - Personnes de 15 ans ou plus déclarant vivre en couple selon l'âge en 2008


Source : Insee, RP2008 exploitation principale.

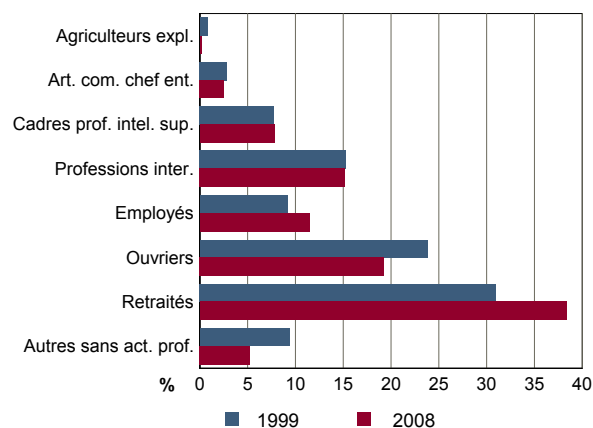
FAM G4 - État matrimonial légal des personnes de 15 ans ou plus en 2008


Source : Insee, RP2008 exploitation principale.

FAM T2 - Ménages selon la catégorie socioprofessionnelle de la personne de référence en 2008

	Ménages	%	Population des ménages	%
Ensemble	2 056	100,0	4 308	100,0
Agriculteurs exploitants	4	0,2	8	0,2
Artisans, commerçants, chefs d'entreprise	52	2,5	136	3,2
Cadres et professions intellectuelles sup.	160	7,8	400	9,3
Professions intermédiaires	312	15,2	776	18,0
Employés	236	11,5	464	10,8
Ouvriers	396	19,3	1 092	25,3
Retraités	788	38,3	1 240	28,8
Autres pers. sans activité professionnelle	108	5,3	192	4,5

Source : Insee, RP2008 exploitation complémentaire.

FAM G5 - Ménages selon la catégorie socio-professionnelle de la personne de référence


Sources : Insee, RP1999 et RP2008 exploitations complémentaires.

FAM T3 - Composition des familles

	2008	%	1999	%
Ensemble	1 228	100,0	1 312	100,0
Couples avec enfant(s)	452	36,8	624	47,6
Familles monoparentales :	172	14,0	180	13,7
hommes seuls avec enfant(s)	40	3,3	20	1,5
femmes seules avec enfant(s)	132	10,7	160	12,2
Couples sans enfant	604	49,2	508	38,7

Sources : Insee, RP1999 et RP2008 exploitations complémentaires.

FAM T4 - Familles selon le nombre d'enfants âgés de moins de 25 ans

	2008	%	1999	%
Ensemble	1 228	100,0	1 312	100,0
Aucun enfant	664	54,1	608	46,3
1 enfant	244	19,9	300	22,9
2 enfants	208	16,9	260	19,8
3 enfants	80	6,5	120	9,1
4 enfants ou plus	32	2,6	24	1,8

Sources : Insee, RP1999 et RP2008 exploitations complémentaires.

EMP T1 - Population de 15 à 64 ans par type d'activité

	2008	1999
Ensemble	2 888	3 081
Actifs en %	67,4	66,9
dont :		
actifs ayant un emploi en %	59,7	55,1
chômeurs en %	7,7	11,3
Inactifs en %	32,6	33,1
élèves, étudiants et stagiaires non rémunérés en %	7,5	10,1
retraités ou préretraités en %	11,6	7,0
autres inactifs en %	13,5	16,0

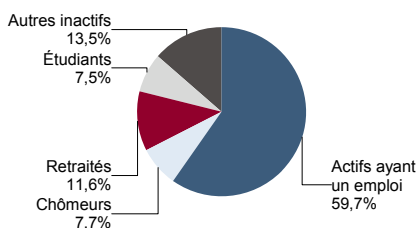
En 1999, les militaires du contingent formaient une catégorie d'actifs à part.

Sources : Insee, RP1999 et RP2008 exploitations principales.

EMP T2 - Activité et emploi de la population de 15 à 64 ans par sexe et âge en 2008

	Population	Actifs	Taux d'activité en %	Actifs ayant un emploi	Taux d'emploi en %
Ensemble	2 888	1 946	67,4	1 723	59,7
15 à 24 ans	539	300	55,7	233	43,2
25 à 54 ans	1 745	1 477	84,6	1 333	76,4
55 à 64 ans	604	169	28,0	157	26,0
Hommes	1 427	1 069	74,9	973	68,2
15 à 24 ans	263	158	60,1	132	50,2
25 à 54 ans	889	828	93,1	764	85,9
55 à 64 ans	275	83	30,2	77	28,0
Femmes	1 461	877	60,0	750	51,3
15 à 24 ans	276	142	51,4	101	36,6
25 à 54 ans	856	649	75,8	569	66,5
55 à 64 ans	329	86	26,1	80	24,3

Source : Insee, RP2008 exploitation principale.

EMP G1 - Population de 15 à 64 ans par type d'activité en 2008


Source : Insee, RP2008 exploitation principale.

EMP T3 - Population active de 15 à 64 ans selon la catégorie socioprofessionnelle

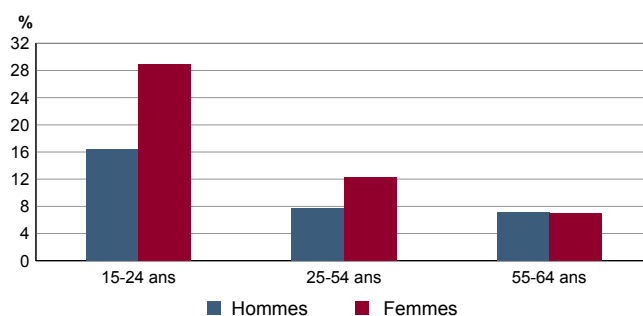
	2008	dont actifs ayant un emploi	1999	dont actifs ayant un emploi
Ensemble	1 920	1 660	2 056	1 712
dont :				
Agriculteurs exploitants	8	8	24	20
Artisans, commerçants, chefs d'entreprise	92	92	88	80
Cadres et professions intellectuelles sup.	196	188	180	176
Professions intermédiaires	484	424	448	420
Employés	552	464	616	508
Ouvriers	568	484	628	508

Sources : Insee, RP1999 et RP2008 exploitations complémentaires.

EMP T4 - Chômage (au sens du recensement) des 15-64 ans

	2008	1999
Nombre de chômeurs	223	348
Taux de chômage en %	11,5	16,9
Taux de chômage des hommes en %	9,0	13,7
Taux de chômage des femmes en %	14,5	21,2
Part des femmes parmi les chômeurs en %	57,0	53,7

Sources : Insee, RP1999 et RP2008 exploitations principales.

EMP G2 - Taux de chômage (au sens du recensement) des 15-64 ans par sexe et âge en 2008


Source : Insee, RP2008 exploitation principale.

EMP T5 - Emploi et activité

	2008	1999
Nombre d'emplois dans la zone	2 629	2 106
Actifs ayant un emploi résidant dans la zone	1 731	1 700
Indicateur de concentration d'emploi	151,9	123,9
Taux d'activité parmi les 15 ans ou plus en %	52,2	53,1

L'indicateur de concentration d'emploi est égal au nombre d'emplois dans la zone pour 100 actifs ayant un emploi résidant dans la zone.

Sources : Insee, RP1999 et RP2008 exploitations principales lieu de résidence et lieu de travail.

EMP T6 - Emplois selon le statut professionnel

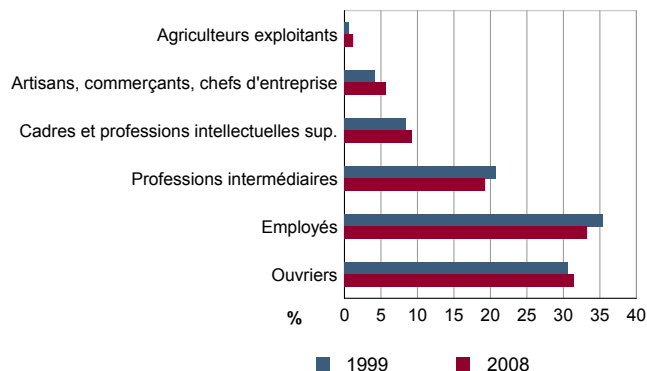
	2008	%	1999	%
Ensemble	2 629	100,0	2 106	100,0
Salariés	2 400	91,3	1 880	89,3
dont femmes	1 294	49,2	954	45,3
dont temps partiel	520	19,8	456	21,7
Non salariés	229	8,7	226	10,7
dont femmes	89	3,4	87	4,1
dont temps partiel	22	0,8	21	1,0

Sources : Insee, RP1999 et RP2008 exploitations principales lieu de travail.

EMP T7 - Emplois par catégorie socioprofessionnelle en 2008

	Nombre	%
Ensemble	2 403	100,0
Agriculteurs exploitants	28	1,2
Artisans, commerçants, chefs d'entreprise	136	5,6
Cadres et professions intellectuelles sup.	222	9,2
Professions intermédiaires	464	19,3
Employés	797	33,2
Ouvriers	755	31,4

Source : Insee, RP2008 exploitation complémentaire lieu de travail.

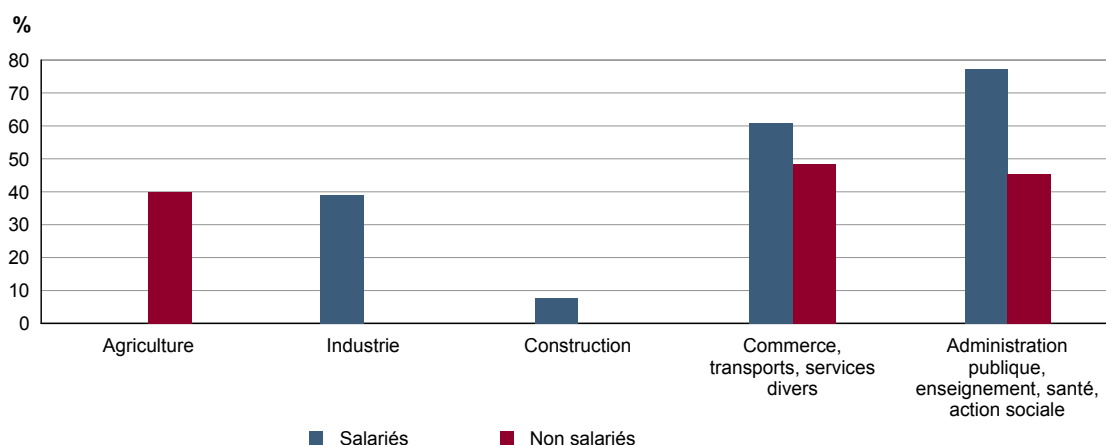
EMP G3 - Emplois par catégorie socioprofessionnelle


Sources : Insee, RP1999 et RP2008 exploitations complémentaires lieu de travail.

EMP T8 - Emplois selon le secteur d'activité

	2008				1999	
	Nombre	%	dont femmes en %	dont salariés en %	Nombre	%
Ensemble	2 403	100,0	56,5	91,7	2 068	100,0
Agriculture	32	1,3	24,9	37,8	28	1,4
Industrie	541	22,5	38,9	99,3	392	19,0
Construction	153	6,4	7,9	100,0	209	10,1
Commerce, transports, services divers	844	35,1	58,9	84,4	725	35,1
Administration publique, enseignement, santé, action sociale	833	34,7	75,5	94,7	714	34,5

Sources : Insee, RP1999 et RP2008 exploitations complémentaires lieu de travail.

EMP G4 - Taux de féminisation des emplois par statut et secteur d'activité en 2008


Source : Insee, RP2008 exploitation complémentaire lieu de travail.

ACT T1 - Population de 15 ans ou plus ayant un emploi selon le statut en 2008

	Nombre	%	dont % temps partiel	dont % femmes
Ensemble	1 731	100,0	18,2	43,6
Salariés	1 592	92,0	19,0	44,3
Non salariés	139	8,0	8,6	34,5

Source : Insee, RP2008 exploitation principale.

ACT T2 - Statut et condition d'emploi des 15 ans ou plus selon le sexe en 2008

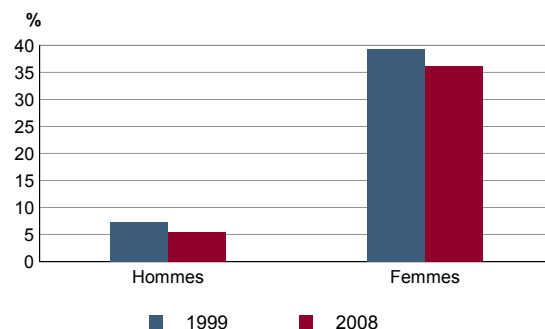
	Hommes	%	Femmes	%
Ensemble	977	100,0	754	100,0
Salariés	886	90,7	706	93,6
Titulaires de la fonction publique et contrats à durée indéterminée	762	78,0	533	70,7
Contrats à durée déterminée	80	8,2	140	18,6
Intérim	16	1,6	3	0,4
Emplois aidés	6	0,6	18	2,4
Apprentissage - stage	22	2,3	12	1,6
Non salariés	91	9,3	48	6,4
Indépendants	33	3,4	20	2,7
Employeurs	56	5,7	25	3,3
Aides familiaux	2	0,2	3	0,4

Source : Insee, RP2008 exploitation principale.

ACT T3 - Salariés de 15 à 64 ans par sexe, âge et temps partiel en 2008

	Hommes	dont % temps partiel	Femmes	dont % temps partiel
Ensemble	883	5,4	703	36,1
15 à 24 ans	127	11,0	98	31,6
25 à 54 ans	700	4,4	532	36,3
55 à 64 ans	56	5,4	73	41,1

Source : Insee, RP2008 exploitation principale.

ACT G1 - Part des salariés de 15 ans ou plus à temps partiel par sexe


Sources : Insee, RP1999 et RP2008 exploitations principales.

ACT T4 - Lieu de travail des actifs de 15 ans ou plus ayant un emploi qui résident dans la zone

	2008	%	1999	%
Ensemble	1 731	100,0	1 700	100,0
Travaillent :				
dans la commune de résidence	824	47,6	928	54,6
dans une commune autre que la commune de résidence	907	52,4	772	45,4
située dans le département de résidence	857	49,5	701	41,2
située dans un autre département de la région de résidence	4	0,2	4	0,2
située dans une autre région en France métropolitaine	43	2,5	59	3,5
située dans une autre région hors de France métropolitaine (Dom, Com, étranger)	3	0,2	8	0,5

Sources : Insee, RP1999 et RP2008 exploitations principales.

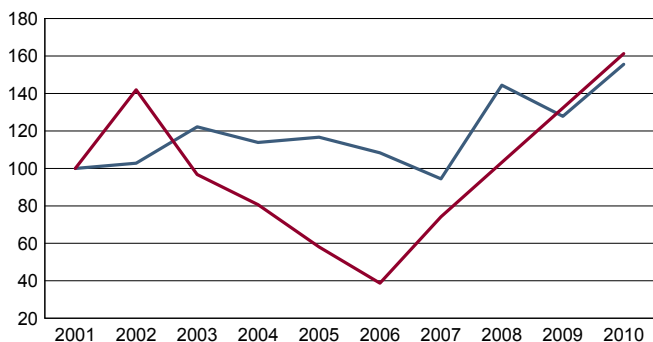
DEFM T1 - Catégories de demandeurs d'emploi inscrits en fin de mois selon le sexe et l'âge

	Demandeurs de catégorie ABC					Demandeurs de catégorie A				
	Au 31 décembre 2010				Evolution 2009-2010 en %			Au 31 décembre 2010		
	Ensemble	%	Hommes	Femmes	Ensemble	Hommes	Femmes	Ensemble	Hommes	Femmes
Ensemble	309	100,0	166	143	5,5	5,1	5,9	222	128	94
15 à 24 ans	71	23,0	40	31	10,9	11,1	10,7	56	32	24
25 à 49 ans	169	54,7	90	79	-1,7	-5,3	2,6	116	66	50
50 ans ou plus	69	22,3	36	33	21,1	33,3	10,0	50	30	20
Chômeurs de longue durée	128	100,0	71	57	30,6	44,9	16,3	///	///	///
15 à 24 ans	13	10,2	7	6	0,0	40,0	-25,0	///	///	///
25 à 49 ans	74	57,8	43	31	39,6	43,3	34,8	///	///	///
50 ans ou plus	41	32,0	21	20	28,1	50,0	11,1	///	///	///

/// : information(s) non disponible(s) pour ce niveau géographique

Champ : demandeurs d'emploi inscrits à Pôle emploi, tenus de faire des actes positifs de recherche d'emploi.

Source : Pôle emploi, Dares, Statistiques du marché du travail.

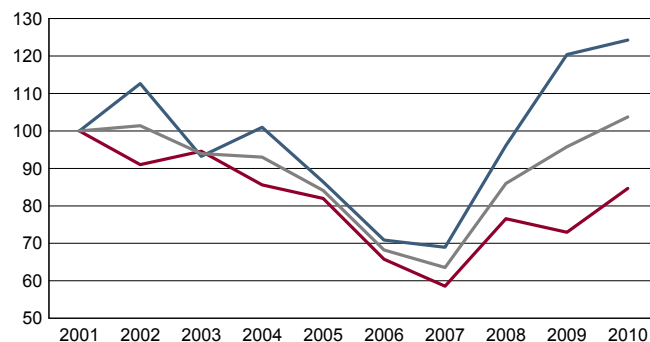
DEFM G1 - Evolution des DEFM de catégorie A selon l'âge


Indice base 100 en 2001

— moins de 25 ans — 50 ans ou plus

Champ : demandeurs d'emploi inscrits à Pôle emploi, tenus de faire des actes positifs de recherche d'emploi, sans emploi.

Source : Pôle emploi, Dares, Statistiques du marché du travail.

DEFM G2 - Evolution des DEFM de catégorie A selon le sexe


Indice base 100 en 2001

— Hommes — Femmes — Ensemble

Champ : demandeurs d'emploi inscrits à Pôle emploi, tenus de faire des actes positifs de recherche d'emploi, sans emploi.

Source : Pôle emploi, Dares, Statistiques du marché du travail.

DEFM T2 - Motif d'inscription des demandeurs d'emploi

	Demandeurs de catégorie ABC					Demandeurs de catégorie A			
	Au 31 décembre 2010			Evol 2009-2010 en %		Au 31 décembre 2010			dont femmes
	Ensemble	%	dont femmes	Ensemble	Femmes	Ensemble	%		
Ensemble	309	100,0	143	5,5	5,9	222	100,0	94	
dont : licenciement	47	15,2	20	6,8	0,0	35	15,8	10	
démission	13	4,2	c	0,0	c	10	4,5	c	
fin de contrat à durée limitée	142	46,0	60	6,0	7,1	96	43,2	40	
première entrée	10	3,2	c	-23,1	c	8	3,6	c	

Champ : demandeurs d'emploi inscrits à Pôle emploi, tenus de faire des actes positifs de recherche d'emploi.

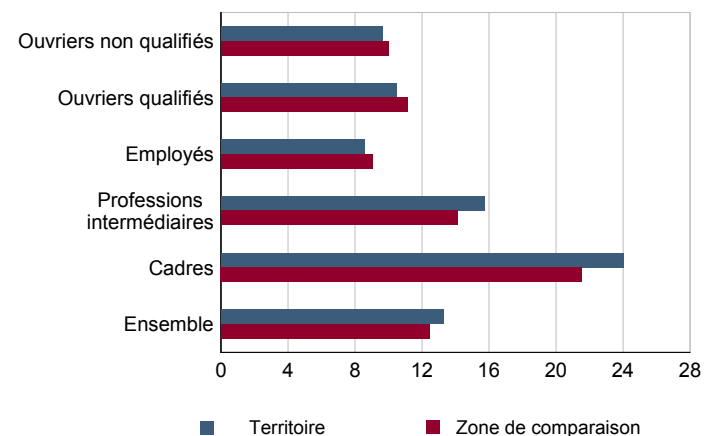
Source : Pôle emploi, Dares, Statistiques du marché du travail.

SAL T1 - Salaire net horaire moyen (en euros) selon la catégorie socioprofessionnelle en 2009

	Ensemble	Temps complet		Temps non complet	
		Temps complet	Temps non complet	Femmes	Hommes
Ensemble	13,0	13,3	11,3	10,5	14,6
Cadres	24,4	24,0	27,4	18,0	26,3
Professions intermédiaires	15,7	15,7	15,2	13,4	16,7
Employés	8,4	8,6	8,0	7,8	9,8
Ouvriers qualifiés	10,4	10,5	9,7	8,4	10,7
Ouvriers non qualifiés	9,5	9,6	8,1	8,1	9,9

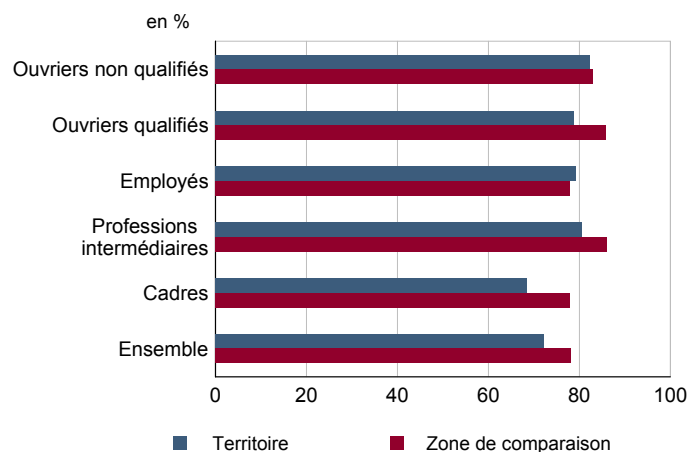
Champ : tableaux standards, poste principal non annexe.

Source : Insee, DADS - Fichier Salariés au lieu de résidence.

SAL G1 - Salaire net horaire moyen (en euros) des salariés à temps complet selon la CS en 2009


Champ : tableaux standards, poste principal non annexe

Source : Insee, DADS - Fichier Salariés au lieu de résidence.

SAL G2 - Rapport du salaire net horaire moyen femmes / hommes à temps complet selon la CS en 2009


Champ : tableaux standards, poste principal non annexe.

Source : Insee, DADS - Fichier Salariés au lieu de résidence.

SAL T2 - Salaire net horaire moyen (en euros) selon l'âge en 2009

	Temps complet		Temps non complet	
	Femmes	Hommes	Femmes	Hommes
18 - 25 ans	9,0	10,7	8,2	8,8
26 - 49 ans	10,2	14,6	9,7	17,7
50 ans ou plus	13,0	17,8	10,5	17,4

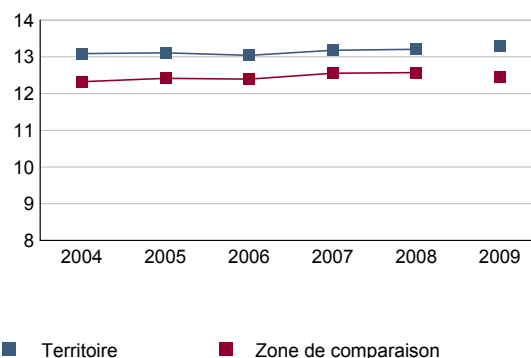
Note : les moins de 18 ans et les non déclarés sont exclus.

Champ : tableaux standards, poste principal non annexe.

Source : Insee, DADS - Fichier Salariés au lieu de résidence.

SAL G3 - Évolution du salaire horaire moyen des salariés à temps complet

En euros de 2009



Note : le champ a été étendu en 2009 à la fonction publique d'État.

Champ : tableaux standards, poste principal non annexe.

Source : Insee, DADS - Fichier Salariés au lieu de résidence.

Impôts et revenus des foyers fiscaux
REV T1 - Impôts sur le revenu des foyers fiscaux

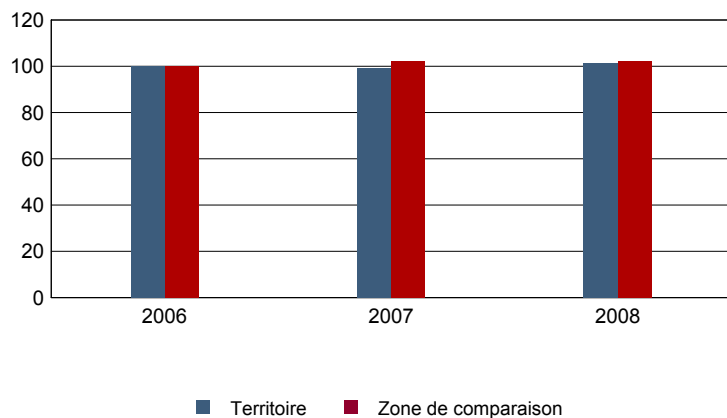
	2008	Evolution 2006-2008 (1) en %
Ensemble des foyers fiscaux	2 840	2,1
Revenu net déclaré (K Euros)	56 581	3,6
Revenu net déclaré moyen (Euros)	19 923	1,4
Impôt moyen (Euros)	853	-5,0
Foyers fiscaux imposables	1 380	2,7
Proportion	48,6 (%)	0,3 points
Revenu net déclaré (K Euros)	43 764	4,3
Revenu net déclaré moyen (Euros)	31 713	1,6
Foyers fiscaux non imposables	1 460	1,6
Proportion	51,4 (%)	-0,3 points
Revenu net déclaré (en K Euros)	12 817	1,2
Revenu net déclaré moyen (Euros)	8 778	-0,4

(1) : les valeurs des années antérieures à 2008 sont exprimées en euros constants de 2008.

Source : DGFIP, Impôt sur le revenu des personnes physiques.

REV G1 - Evolution du revenu net déclaré moyen - Ensemble des foyers fiscaux

Indices base 100 en 2006 - Euros de 2008 (1)



(1) : les valeurs des années antérieures à 2008 sont exprimées en euros constants de 2008.

Source : DGFIP, Impôt sur le revenu des personnes physiques.

Revenus fiscaux des ménages
REV T2 - Ménages fiscaux

	2009
Nombre de ménages fiscaux	2 112
Nombre de personnes dans les ménages fiscaux	4 364,5
Part des ménages fiscaux imposés en %	56,2

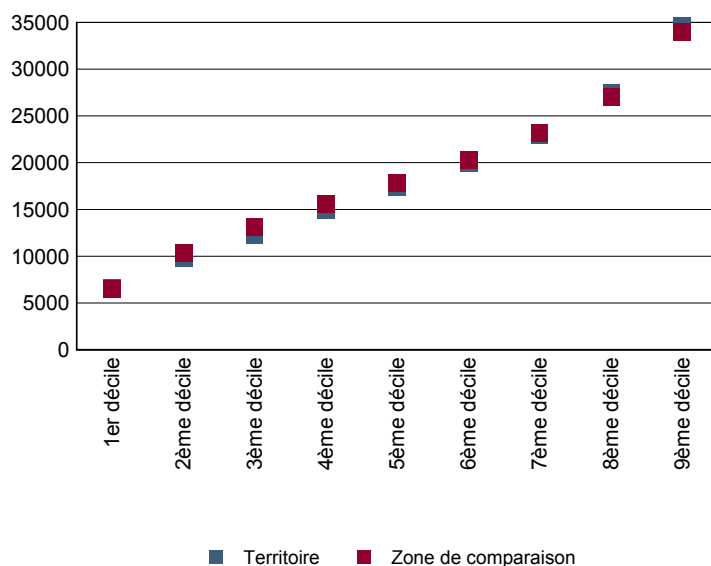
Source : Insee, Revenus fiscaux localisés des ménages.

REV T3 - Ménages : distribution des revenus déclarés en euros par unité de consommation

	2009
Médiane	17 352
Rapport interdécile (sans unité) (1)	5,24
Limite du 1er quartile	11 023
Limite du 2ème quartile (médiane)	17 352
Limite du 3ème quartile	25 284
Limite du 1er décile	6 614
Limite du 2ème décile	9 823
Limite du 3ème décile	12 304
Limite du 4ème décile	14 938
Limite du 5ème décile (médiane)	17 352
Limite du 6ème décile	19 872
Limite du 7ème décile	22 888
Limite du 8ème décile	27 464
Limite du 9ème décile	34 625

(1) : le rapport interdécile (9ème décile/1er décile) établit le rapport entre les revenus les plus élevés et les revenus les plus faibles, en ôtant de chaque côté les 10% de personnes aux revenus par unité de consommation les plus extrêmes.

Source : Insee, Revenus fiscaux localisés des ménages.

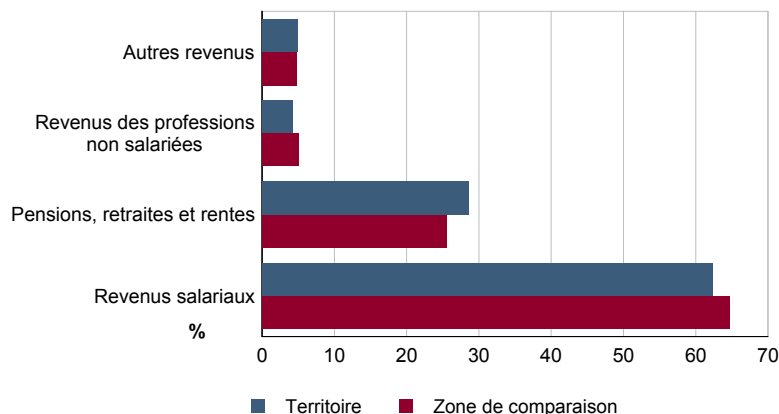
REV G2 - Ménages : distribution des revenus déclarés en euros par unité de consommation en 2009


Source : Insee, Revenus fiscaux localisés des ménages.

REV T4 - Ménages : structure des revenus déclarés

	2009
	Part en %
Revenus salariaux	62,4
Pensions, retraites et rentes	28,5
Revenus des professions non salariées	4,2
Autres revenus	4,9

Source : Insee, Revenus fiscaux localisés des ménages.

REV G3 - Ménages : structure des revenus déclarés en 2009


Source : Insee, Revenus fiscaux localisés des ménages.

LOG T1M - Évolution du nombre de logements par catégorie

	1968	1975	1982	1990	1999	2008
Ensemble	1 452	1 543	2 388	2 282	2 718	2 868
Résidences principales	971	1 109	1 694	1 739	1 963	2 055
Résidences secondaires et logements occasionnels	401	320	553	393	588	604
Logements vacants	80	114	141	150	167	209

Sources : Insee, RP1968 à 1990 dénombremens - RP1999 et RP2008 exploitations principales.

LOG T2 - Catégories et types de logements

	2008	%	1999	%
Ensemble	2 868	100,0	2 718	100,0
Résidences principales	2 055	71,7	1 963	72,2
Résidences secondaires et logements occasionnels	604	21,1	588	21,6
Logements vacants	209	7,3	167	6,1
Maisons	1 566	54,6	1 562	57,5
Appartements	1 195	41,7	995	36,6

Sources : Insee, RP1999 et RP2008 exploitations principales.

LOG T3 - Résidences principales selon le nombre de pièces

	2008	%	1999	%
Ensemble	2 055	100,0	1 963	100,0
1 pièce	89	4,3	97	4,9
2 pièces	303	14,7	268	13,7
3 pièces	509	24,8	479	24,4
4 pièces	507	24,7	519	26,4
5 pièces ou plus	647	31,5	600	30,6

Sources : Insee, RP1999 et RP2008 exploitations principales.

LOG T4 - Nombre moyen de pièces des résidences principales

	2008	1999
Nombre moyen de pièces par résidence principale	3,9	3,9
- maison	4,7	4,5
- appartement	2,9	3,0

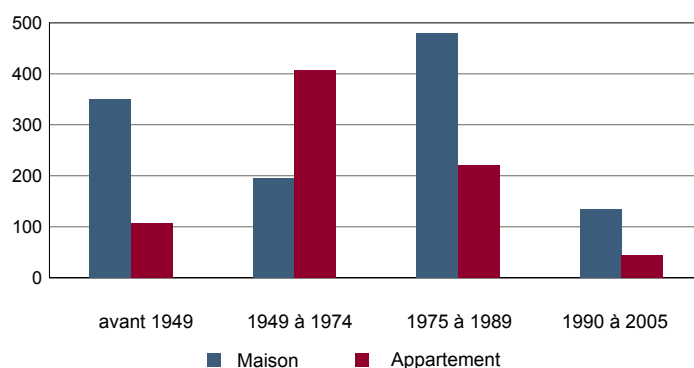
Sources : Insee, RP1999 et RP2008 exploitations principales.

LOG T5 - Résidences principales en 2008 selon la période d'achèvement

	Nombre	%
Résidences principales construites avant 2006	1 961	100,0
Avant 1949	467	23,8
De 1949 à 1974	605	30,9
De 1975 à 1989	703	35,8
De 1990 à 2005	186	9,5

Source : Insee, RP2008 exploitation principale.

LOG G1 - Résidences principales en 2008 selon le type de logement et la période d'achèvement



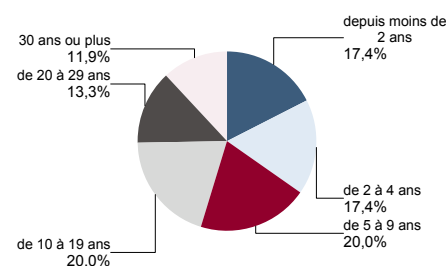
Résidences principales construites avant 2006.

Source : Insee, RP2008 exploitation principale.

LOG T6 - Ancienneté d'emménagement dans la résidence principale en 2008
LOG G2 - Ancienneté d'emménagement des ménages en 2008

	Nombre de ménages	Part des ménages en %	Population des ménages	Nombre moyen de pièces par logement	
				logement	personne
Ensemble	2 055	100,0	4 294	3,9	1,9
Depuis moins de 2 ans	358	17,4	706	3,2	1,6
De 2 à 4 ans	358	17,4	769	3,6	1,7
De 5 à 9 ans	411	20,0	983	4,0	1,7
10 ans ou plus	928	45,2	1 836	4,3	2,2

Source : Insee, RP2008 exploitation principale.



Source : Insee, RP2008 exploitation principale.

LOG T7 - Résidences principales selon le statut d'occupation

	2008		Ancienneté moyenne d'emménagement en année(s)	1999	
	Nombre	%		Nombre	%
Ensemble	2 055	100,0	4 294	13	1 963
Propriétaire	724	35,2	1 487	20	647
Locataire	1 284	62,5	2 705	9	1 223
dont d'un logement HLM loué vide	586	28,5	1 325	12	606
Logé gratuitement	47	2,3	102	10	93

Sources : Insee, RP1999 et RP2008 exploitations principales.

LOG T8M - Confort des résidences principales

	2008	%	1999	%
Ensemble	2 055	100,0	1 963	100,0
Salle de bain avec baignoire ou douche	1 990	96,8	1 896	96,6
Chauffage central collectif	325	15,8	182	9,3
Chauffage central individuel	865	42,1	819	41,7
Chauffage individuel "tout électrique"	778	37,9	771	39,3

Sources : Insee, RP1999 et RP2008 exploitations principales.

LOG T9 - Équipement automobile des ménages

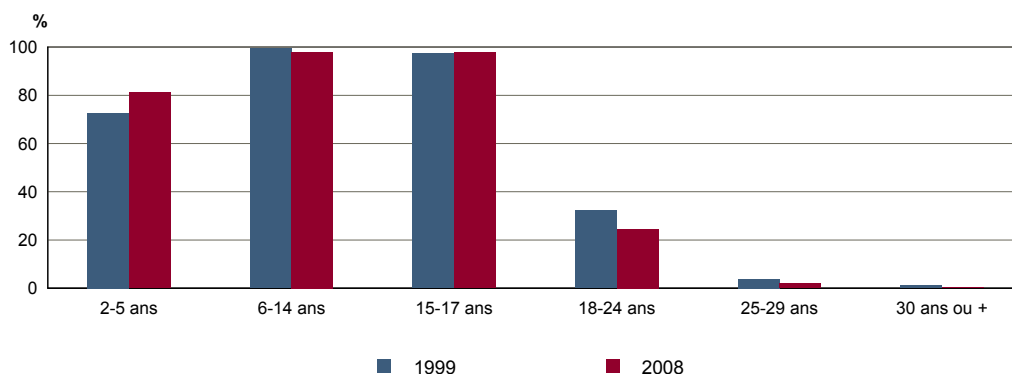
	2008	%	1999	%
Ensemble	2 055	100,0	1 963	100,0
Au moins un emplacement réservé au stationnement	1 254	61,0	1 074	54,7
Au moins une voiture	1 601	77,9	1 498	76,3
- 1 voiture	1 038	50,5	1 032	52,6
- 2 voitures ou plus	563	27,4	466	23,7

Sources : Insee, RP1999 et RP2008 exploitations principales.

FOR T1 - Scolarisation selon l'âge et le sexe en 2008

	Ensemble	Population scolarisée	Part de la population scolarisée en %		
			Ensemble	Hommes	Femmes
2 à 5 ans	175	142	81,1	85,0	77,9
6 à 14 ans	455	446	98,0	98,3	97,7
15 à 17 ans	182	178	97,8	97,7	97,9
18 à 24 ans	357	88	24,6	25,7	23,6
25 à 29 ans	258	5	1,9	3,4	0,0
30 ans ou plus	2 953	13	0,4	0,4	0,5

Source : Insee, RP2008 exploitation principale.

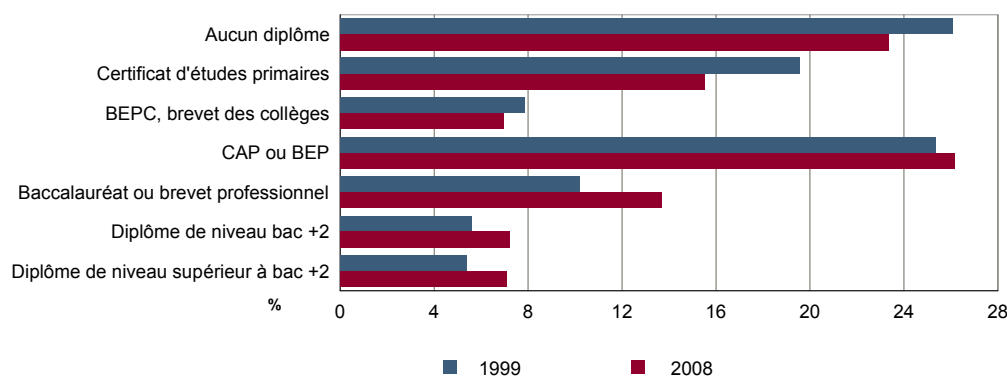
FOR G1 - Taux de scolarisation selon l'âge


Sources : Insee, RP1999 et RP2008 exploitations principales.

FOR T2 - Diplôme le plus élevé de la population non scolarisée de 15 ans ou plus selon le sexe en 2008

	Ensemble	Hommes	Femmes
Population non scolarisée de 15 ans ou plus	3 466	1 602	1 864
Part des titulaires en % :			
- d'aucun diplôme	23,3	20,9	25,4
- du certificat d'études primaires	15,5	10,6	19,7
- du BEPC, brevet des collèges	7,0	5,6	8,2
- d'un CAP ou d'un BEP	26,2	33,6	19,8
- d'un baccalauréat ou d'un brevet professionnel	13,7	14,0	13,4
- d'un diplôme de niveau bac + 2	7,2	6,9	7,5
- d'un diplôme de niveau supérieur à bac + 2	7,1	8,4	6,0

Source : Insee, RP2008 exploitation principale.

FOR G2 - Diplôme le plus élevé de la population non scolarisée de 15 ans ou plus


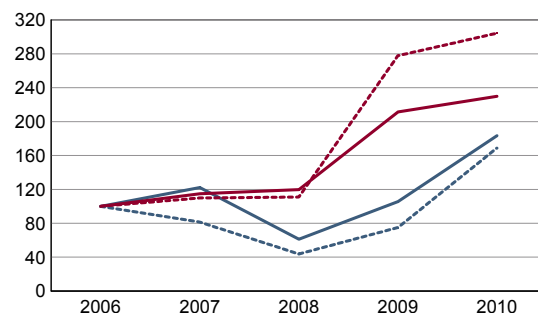
Sources : Insee, RP1999 et RP2008 exploitations principales.

DEN T1 - Créations d'entreprises par secteur d'activité en 2010

	Ensemble	%	Taux de création
Ensemble	33	100,0	15,9
Industrie	1	3,0	5,6
Construction	2	6,1	15,4
Commerce, transports, services divers	27	81,8	18,5
dont commerce et réparation auto.	9	27,3	17,0
Administration publique, enseignement, santé, action sociale	3	9,1	10,0

Champ : activités marchandes hors agriculture.

Source : Insee, REE (Sirène).

DEN G1 - Évolution des créations d'entreprises


indice base 100 en 2006

— Territoire : ensemble
- - - Territoire : entreprises individuelles
— Zone de comparaison : ensemble
- - - Zone de comparaison : entreprises individuelles

Note de lecture : application du régime de l'auto-entrepreneur à partir du 1er janvier 2009.

Champ : activités marchandes hors agriculture.

Source : Insee, REE (Sirène).

DEN T2 - Créations d'entreprises individuelles par secteur d'activité en 2010

	Entreprises individuelles créées	dont auto-entrepreneurs	Part en % dans l'ensemble des créations	
			des entreprises individuelles	des auto-entrepreneurs
Ensemble	27	19	81,8	57,6
Industrie	1	c	100,0	c
Construction	2	c	100,0	c
Commerce, transports, services divers	21	15	77,8	55,6
dont commerce, réparation auto.	6	3	66,7	33,3
Administration publique, enseignement, santé, action sociale	3	c	100,0	c

Champ : activités marchandes hors agriculture.

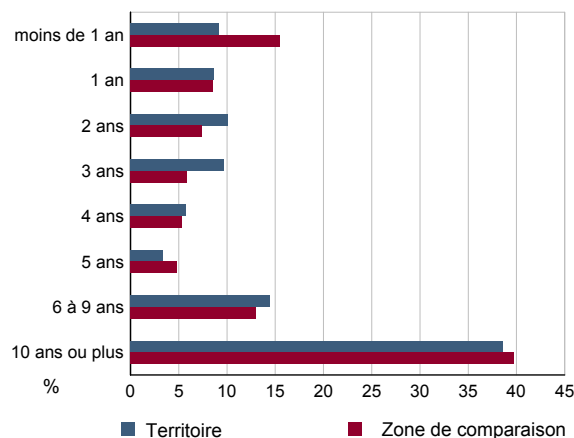
Source : Insee, REE (Sirène).

DEN T3 - Nombre d'entreprises par secteur d'activité au 1er janvier 2010

	Nombre	%
Ensemble	207	100,0
Industrie	18	8,7
Construction	13	6,3
Commerce, transports, services divers	146	70,5
dont commerce et réparation auto.	53	25,6
Administration publique, enseignement, santé, action sociale	30	14,5

Champ : activités marchandes hors agriculture.

Source : Insee, REE (Sirène).

DEN G2 - Âge des entreprises au 1er janvier 2010


Champ : activités marchandes hors agriculture.

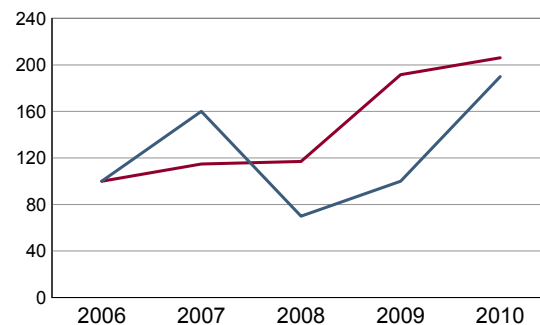
Source : Insee, REE (Sirène).

DEN T4 - Créations d'établissements par secteur d'activité en 2010

	Ensemble	%	Taux de création
Ensemble	38	100,0	14,8
Industrie	1	2,6	5,0
Construction	3	7,9	17,6
Commerce, transports, services divers	31	81,6	16,8
dont commerce et réparation auto.	10	26,3	16,9
Administration publique, enseignement, santé, action sociale	3	7,9	8,3

Champ : activités marchandes hors agriculture.

Source : Insee, REE (Sirène)

DEN G3 - Évolution des créations d'établissements


indice base 100 en 2006

— Territoire
— Zone de comparaison

Note de lecture : application du régime de l'auto-entrepreneur à partir du 1er janvier 2009.

Champ : activités marchandes hors agriculture.

Source : Insee, REE (Sirène).

DEN T5 - Nombre d'établissements par secteur d'activité au 1er janvier 2010

	Nombre	%
Ensemble	257	100,0
Industrie	20	7,8
Construction	17	6,6
Commerce, transports, services divers	184	71,6
dont commerce et réparation auto.	59	23,0
Administration publique, enseignement, santé, action sociale	36	14,0

Champ : activités marchandes hors agriculture.

Source : Insee, REE (Sirène).

CEN T1 - Établissements actifs par secteur d'activité au 31 décembre 2009

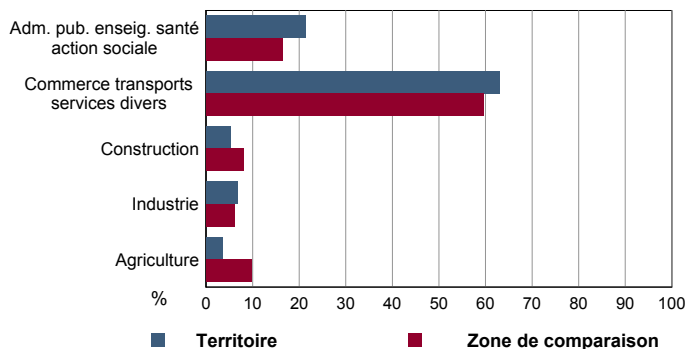
	Total	%	0 salarié	1 à 9 salarié(s)	10 à 19 salariés	20 à 49 salariés	50 salariés ou plus
Ensemble	338	100,0	176	128	12	9	13
Agriculture, sylviculture et pêche	12	3,6	10	2	0	0	0
Industrie	23	6,8	9	9	1	0	4
Construction	18	5,3	9	6	1	1	1
Commerce, transports et services divers	213	63,0	109	94	2	5	3
dont commerce, réparation auto	60	17,8	36	22	0	0	2
Administration publique, enseignement, santé, action sociale	72	21,3	39	17	8	3	5

Champ : ensemble des activités.
Source : Insee, CLAP.

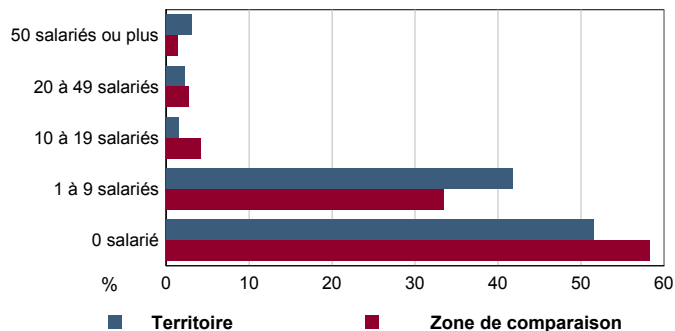
CEN T2 - Postes salariés par secteur d'activité au 31 décembre 2009

	Total	%	1 à 9 salarié(s)	10 à 19 salariés	20 à 49 salariés	50 à 99 salariés	100 salariés ou plus
Ensemble	2 252	100,0	403	155	312	565	817
Agriculture, sylviculture et pêche	3	0,1	3	0	0	0	0
Industrie	614	27,3	39	16	0	110	449
Construction	250	11,1	20	19	21	0	190
Commerce, transports et services divers	804	35,7	275	26	176	149	178
dont commerce, réparation auto	305	13,5	64	0	0	63	178
Administration publique, enseignement, santé, action sociale	581	25,8	66	94	115	306	0

Champ : ensemble des activités.
Source : Insee, CLAP.

CEN G1 - Répartition des établissements actifs par secteur d'activité au 31 décembre 2009


Champ : ensemble des activités.
Source : Insee, CLAP.

CEN G2 - Répartition des établissements actifs par tranche d'effectif salarié au 31 décembre 2009


Champ : ensemble des activités.
Source : Insee, CLAP.

CEN T3 - Établissements selon les sphères de l'économie au 31 décembre 2009

	Nombre	%	Postes salariés	%
Ensemble	338	100,0	2 252	100,0
Sphère non présenteielle	70	20,7	772	34,3
dont domaine public	0	0,0	0	0,0
Sphère présenteielle	268	79,3	1 480	65,7
dont domaine public	24	9,0	455	30,7

Champ : ensemble des activités.
Source : Insee, CLAP.

CEN T4 - Entreprises (sièges sociaux actifs) par secteur d'activité au 31 décembre 2009

	Nombre	%
Ensemble	259	100,0
Agriculture, sylviculture et pêche	10	3,9
Industrie	20	7,7
Construction	14	5,4
Commerce, transports et sevice divers	167	64,5
dont commerce, réparation auto	53	20,5
Adm. pub., enseignement, santé, action sociale	48	18,5

Champ : ensemble des activités.
Source : Insee, CLAP.

AGR T1M - Exploitations agricoles

	Nombre d'exploitations		SAU (1) moyenne (ha)	
	2000	1988	2000	1988
Toutes exploitations (2)	6	17	41	23
dont exploitations professionnelles	c	11	c	34

(1) : Superficie agricole utilisée

(2) : y compris les exploitations sans SAU

Source : AGRESTE, recensements agricoles, 1988 et 2000

AGR T2M - Superficies agricoles

	Exploitations concernées		Superficie (ha)	
	2000	1988	2000	1988
SAU (1) des exploitations sièges	6	17	244	398
Terres labourables	4	13	169	225
dont céréales	4	12	62	107
Superficie fourragère principale	6	14	115	210
dont superficie toujours en herbe	6	14	75	171
Superficie en fermage (2)	4	15	167	307

(1) : Superficie agricole utilisée

(2) : Superficie en ha ou parc en propriété et copropriété

Source : AGRESTE, recensements agricoles 1988 et 2000

AGR T3M - Cheptel

	Exploitations concernées		Effectif	
	2000	1988	2000	1988
Bovins	4	12	226	657
dont vaches	3	11	91	198
Volailles	c	9	c	6 633

Source : AGRESTE, recensements agricoles 1988 et 2000

AGR T4M - Orientation technico-économique des exploitations

	Exploitations		Superficie agricole utilisée (ha)	
	2000	1988	2000	1988
Ensemble	6	17	244	398
dont : grandes cultures	c	4	c	115
légumes, fruits, viticulture	0	c	0	c
bovins	c	6	c	127
autres animaux	c	0	c	0

Source : AGRESTE, recensements agricoles 1988 et 2000

AGR G1M - Répartition de la SAU selon les principales orientations technico-économiques en 2000

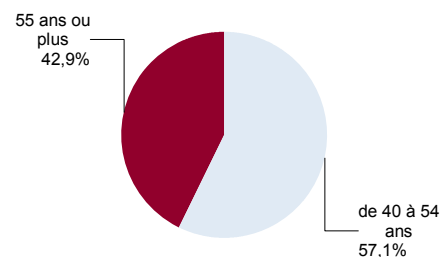
Graphique non éditable
pour cause de secret statistique

AGR T5M - Population - Main d'oeuvre

	2000	1988
Chefs d'exploitations et coexploitants	7	18
dont à temps complet	3	13
Population familiale active sur les exploitations	8	30
Unités de travail annuel (y.c. ETA-CUMA) (1)	6	24
dont : UTA familiales	6	23
UTA salariées	0	0

(1) : Entreprises de travaux agricoles (ETA), Coopératives d'utilisation de matériel agricole (CUMA)

Source : AGRESTE, recensements agricoles 1988 et 2000

AGR G2M - Répartition des chefs d'exploitation et coexploitants selon l'âge en 2000


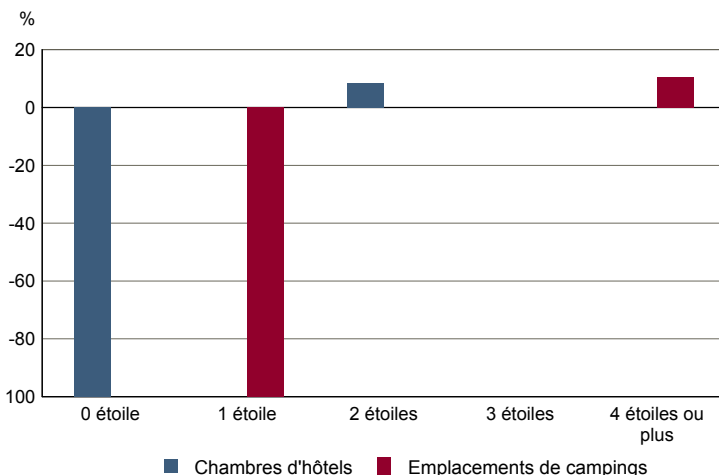
Source : AGRESTE, recensement agricole 2000

TOU T1 - Nombre et capacité des hôtels selon le nombre d'étoiles

	au 01/01/2011		au 01/01/2007	
	Hôtels	Chambres	Hôtels	Chambres
Ensemble	4	140	6	141
0 étoile	0	0	1	6
1 étoile	0	0	0	0
2 étoiles	3	64	4	59
3 étoiles	1	76	1	76
4 étoiles ou plus	0	0	0	0

Source : Insee, Direction du tourisme - hébergements touristiques.

TOU G1 - Évolution 2007 - 2011 des chambres d'hôtels et d'emplacements de camping(1) selon le nombre d'étoiles



(1) : l'homologation 0 étoile n'existe pas pour les campings

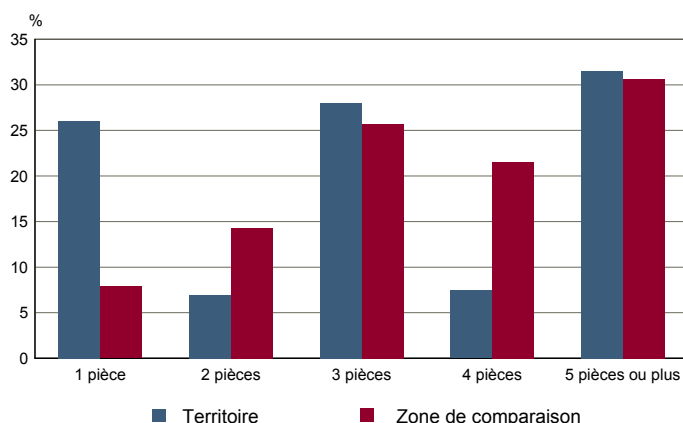
Source : Insee, Direction du tourisme - hébergements touristiques.

TOU T2 - Nombre et capacité des campings selon le nombre d'étoiles

	au 01/01/2011		au 01/01/2007	
	Terrains	Emplacements	Terrains	Emplacements
Ensemble	1	116	2	162
1 étoile	0	0	1	57
2 étoiles	0	0	0	0
3 étoiles	0	0	0	0
4 étoiles	1	116	1	105

Source : Insee, Direction du tourisme - hébergements touristiques.

TOU G2 - Répartition en 2008 des résidences secondaires selon le nombre de pièces



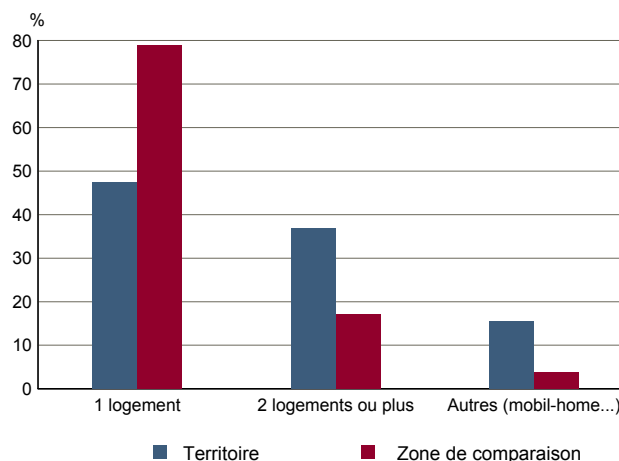
Source : Insee, RP2008 exploitation principale.

TOU T3 - Résidences secondaires en 2008 selon la période d'achèvement

	Nombre	%
Ensemble des logements	2 868	100,0
dont résidences secondaires	564	19,7
Résidences secondaires construites avant 2006	564	100,0
Avant 1949	226	40,1
De 1949 à 1974	207	36,7
De 1975 à 1989	101	17,9
De 1990 à 2005	30	5,3

Source : Insee, RP2008 exploitation principale.

TOU G3 - Répartition en 2008 des résidences secondaires selon le nombre de logements



Source : Insee, RP2008 exploitation principale.