

POP T1M - Population

	1968	1975	1982	1990	1999	2008
Population	41 774	46 578	50 314	48 762	46 558	52 689
Densité moyenne (hab/km ²)	9 140,9	10 192,1	11 009,6	10 670,0	10 187,7	11 529,3

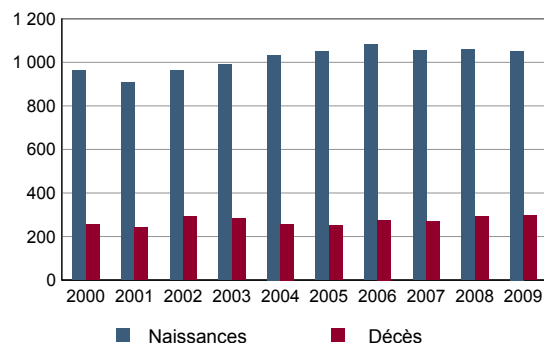
Sources : Insee, RP1968 à 1990 dénombremments - RP1999 et RP2008 exploitations principales.

POP T2M - Indicateurs démographiques

	1968 à 1975	1975 à 1982	1982 à 1990	1990 à 1999	1999 à 2008
Variation annuelle moyenne de la population en %	+1,6	+1,1	-0,4	-0,5	+1,4
- due au solde naturel en %	+1,3	+1,1	+1,3	+1,3	+1,5
- due au solde apparent des entrées sorties en %	+0,3	+0,0	-1,7	-1,8	-0,1
Taux de natalité en ‰	19,5	17,1	18,6	18,6	20,1
Taux de mortalité en ‰	6,4	6,1	5,9	6,0	5,4

Sources : Insee, RP1968 à 1990 dénombremments - RP1999 et RP2008 exploitations principales - État civil.

POP G1 - Naissances et décès



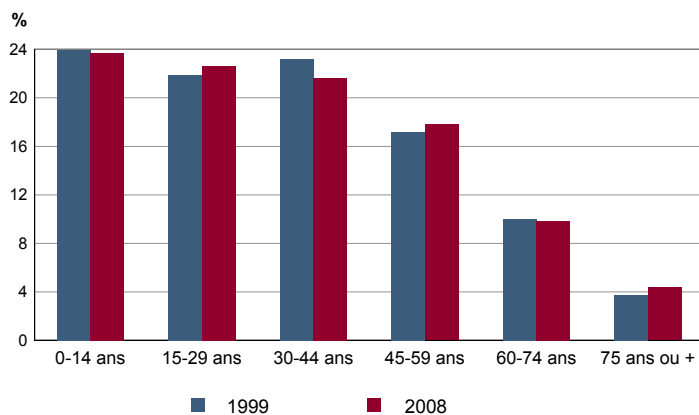
Source : Insee, État civil.

POP T3 - Population par sexe et âge en 2008

	Hommes	%	Femmes	%
Ensemble	25 659	100,0	27 030	100,0
0 à 14 ans	6 370	24,8	6 124	22,7
15 à 29 ans	5 738	22,4	6 188	22,9
30 à 44 ans	5 626	21,9	5 776	21,4
45 à 59 ans	4 547	17,7	4 839	17,9
60 à 74 ans	2 562	10,0	2 627	9,7
75 à 89 ans	794	3,1	1 364	5,0
90 ans ou plus	23	0,1	112	0,4
0 à 19 ans	8 283	32,3	7 858	29,1
20 à 64 ans	15 053	58,7	16 115	59,6
65 ans ou plus	2 323	9,1	3 056	11,3

Source : Insee, RP2008 exploitation principale.

POP G2 - Population par grande tranche d'âge



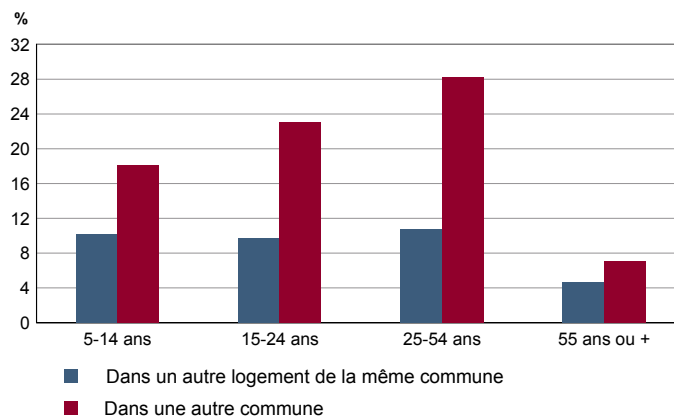
Sources : Insee, RP1999 et RP2008 exploitations principales.

POP T4M - Lieu de résidence 5 ans auparavant

	2008	%
Personnes de 5 ans ou plus habitant 5 ans auparavant	47 866	100,0
Le même logement	33 287	69,5
Un autre logement de la même commune	4 415	9,2
Une autre commune du même département	2 370	5,0
Un autre département de la même région	5 244	11,0
Une autre région de France métropolitaine	1 071	2,2
Un Dom	173	0,4
Hors de France métropolitaine ou d'un Dom	1 306	2,7

Source : Insee, RP2008 exploitation principale.

POP G3 - Part en 2008 des personnes qui résidaient dans un autre logement 5 ans auparavant selon l'âge



Source : Insee, RP2008 exploitation principale.

POP T5 - Population de 15 ans ou plus selon la catégorie socioprofessionnelle

	2008	%	1999	%
Ensemble	40 193	100,0	35 135	100,0
Agriculteurs exploitants	0	0,0	0	0,0
Artisans, commerçants, chefs d'entreprise	1 019	2,5	864	2,5
Cadres et professions intellectuelles supérieures	1 957	4,9	1 736	4,9
Professions intermédiaires	5 133	12,8	4 508	12,8
Employés	9 204	22,9	8 073	23,0
Ouvriers	6 183	15,4	5 772	16,4
Retraités	6 625	16,5	5 876	16,7
Autres personnes sans activité professionnelle	10 071	25,1	8 306	23,6

Sources : Insee, RP1999 et RP2008 exploitations complémentaires.

POP T6 - Population de 15 ans ou plus par sexe, âge et catégorie socioprofessionnelle en 2008

	Hommes	Femmes	Part en % de la population âgée de		
			15 à 24 ans	25 à 54 ans	55 ans ou +
Ensemble	19 295	20 898	100,0	100,0	100,0
Agriculteurs exploitants	0	0	0,0	0,0	0,0
Artisans, commerçants, chefs d'entreprise	819	200	0,7	3,4	2,0
Cadres et professions intellectuelles supérieures	1 218	739	1,0	7,0	3,0
Professions intermédiaires	2 509	2 624	7,3	18,3	5,0
Employés	2 726	6 478	18,1	31,5	8,0
Ouvriers	5 096	1 087	7,9	21,9	6,9
Retraités	3 110	3 515	0,0	0,4	62,5
Autres personnes sans activité professionnelle	3 816	6 255	65,0	17,5	12,6

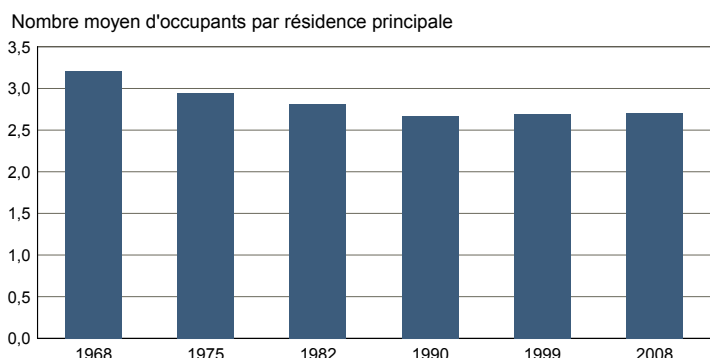
Source : Insee, RP2008 exploitation complémentaire.

FAM T1 - Ménages selon la structure familiale

	Nombre de ménages				Population des ménages	
	2008	%	1999	%	2008	1999
Ensemble	19 326	100,0	17 160	100,0	52 238	46 304
Ménages d'une personne	5 598	29,0	4 944	28,8	5 598	4 944
- hommes seuls	2 389	12,4	1 944	11,3	2 389	1 944
- femmes seules	3 209	16,6	3 000	17,5	3 209	3 000
Autres ménages sans famille	757	3,9	384	2,2	2 039	884
Ménages avec famille(s)	12 971	67,1	11 832	69,0	44 601	40 476
dont la famille principale est :						
- un couple sans enfant	3 569	18,5	3 332	19,4	7 537	7 036
- un couple avec enfant(s)	6 712	34,7	6 332	36,9	28 738	27 188
- une famille monoparentale	2 690	13,9	2 168	12,6	8 326	6 252

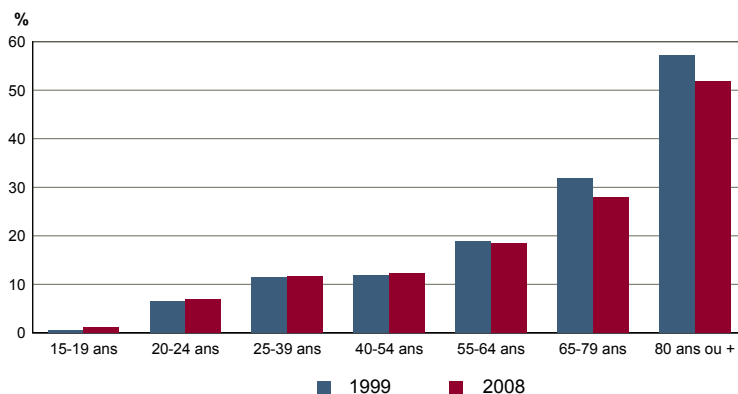
Sources : Insee, RP1999 et RP2008 exploitations complémentaires.

FAM G1M - Évolution de la taille des ménages



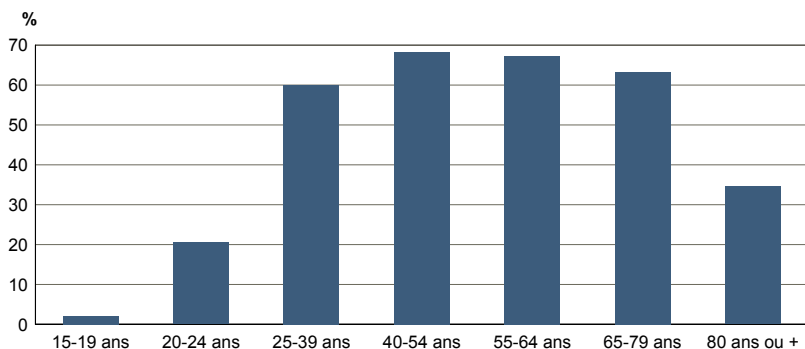
Sources : Insee, RP1968 à 1990 dénombremments - RP1999 et RP2008 exploitations principales.

FAM G2 - Personnes de 15 ans ou plus vivant seules selon l'âge - population des ménages



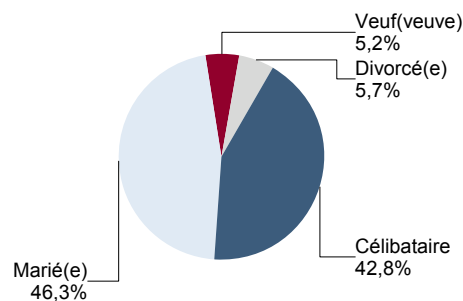
Sources : Insee, RP1999 et RP2008 exploitations principales.

FAM G3 - Personnes de 15 ans ou plus déclarant vivre en couple selon l'âge en 2008



Source : Insee, RP2008 exploitation principale.

FAM G4 - État matrimonial légal des personnes de 15 ans ou plus en 2008

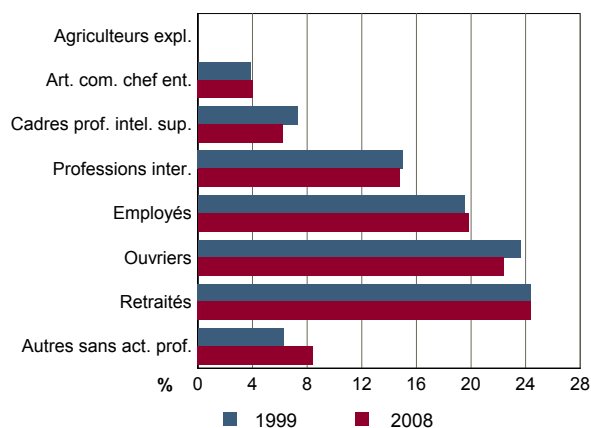


Source : Insee, RP2008 exploitation principale.

FAM T2 - Ménages selon la catégorie socioprofessionnelle de la personne de référence en 2008

	Ménages	%	Population des ménages	%
Ensemble	19 326	100,0	52 238	100,0
Agriculteurs exploitants	0	0,0	0	0,0
Artisans, commerçants, chefs d'entreprise	783	4,1	2 877	5,5
Cadres et professions intellectuelles sup.	1 197	6,2	3 217	6,2
Professions intermédiaires	2 851	14,7	7 432	14,2
Employés	3 827	19,8	10 541	20,2
Ouvriers	4 326	22,4	14 249	27,3
Retraités	4 717	24,4	9 282	17,8
Autres pers. sans activité professionnelle	1 626	8,4	4 640	8,9

Source : Insee, RP2008 exploitation complémentaire.

FAM G5 - Ménages selon la catégorie socio-professionnelle de la personne de référence


Sources : Insee, RP1999 et RP2008 exploitations complémentaires.

FAM T3 - Composition des familles

	2008	%	1999	%
Ensemble	13 149	100,0	12 024	100,0
Couples avec enfant(s)	6 747	51,3	6 388	53,1
Familles monoparentales :	2 789	21,2	2 252	18,7
hommes seuls avec enfant(s)	396	3,0	300	2,5
femmes seules avec enfant(s)	2 393	18,2	1 952	16,2
Couples sans enfant	3 613	27,5	3 384	28,1

Sources : Insee, RP1999 et RP2008 exploitations complémentaires.

FAM T4 - Familles selon le nombre d'enfants âgés de moins de 25 ans

	2008	%	1999	%
Ensemble	13 149	100,0	12 024	100,0
Aucun enfant	4 635	35,3	4 216	35,1
1 enfant	3 265	24,8	3 084	25,6
2 enfants	2 836	21,6	2 560	21,3
3 enfants	1 414	10,8	1 248	10,4
4 enfants ou plus	998	7,6	916	7,6

Sources : Insee, RP1999 et RP2008 exploitations complémentaires.

EMP T1 - Population de 15 à 64 ans par type d'activité

	2008	1999
Ensemble	34 816	30 795
Actifs en %	68,6	70,2
dont :		
actifs ayant un emploi en %	57,3	56,7
chômeurs en %	11,3	13,3
Inactifs en %	31,4	29,8
élèves, étudiants et stagiaires non rémunérés en %	12,5	13,6
retraités ou préretraités en %	4,8	6,0
autres inactifs en %	14,1	10,2

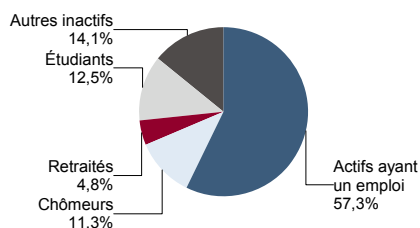
En 1999, les militaires du contingent formaient une catégorie d'actifs à part.

Sources : Insee, RP1999 et RP2008 exploitations principales.

EMP T2 - Activité et emploi de la population de 15 à 64 ans par sexe et âge en 2008

	Population	Actifs	Taux d'activité en %	Actifs ayant un emploi	Taux d'emploi en %
Ensemble	34 816	23 880	68,6	19 942	57,3
15 à 24 ans	7 469	2 818	37,7	2 126	28,5
25 à 54 ans	22 258	18 588	83,5	15 645	70,3
55 à 64 ans	5 088	2 475	48,6	2 172	42,7
Hommes	16 966	12 448	73,4	10 465	61,7
15 à 24 ans	3 724	1 361	36,5	1 020	27,4
25 à 54 ans	10 729	9 689	90,3	8 207	76,5
55 à 64 ans	2 513	1 398	55,6	1 237	49,2
Femmes	17 849	11 433	64,1	9 477	53,1
15 à 24 ans	3 745	1 457	38,9	1 105	29,5
25 à 54 ans	11 529	8 899	77,2	7 438	64,5
55 à 64 ans	2 575	1 077	41,8	934	36,3

Source : Insee, RP2008 exploitation principale.

EMP G1 - Population de 15 à 64 ans par type d'activité en 2008


Source : Insee, RP2008 exploitation principale.

EMP T3 - Population active de 15 à 64 ans selon la catégorie socioprofessionnelle

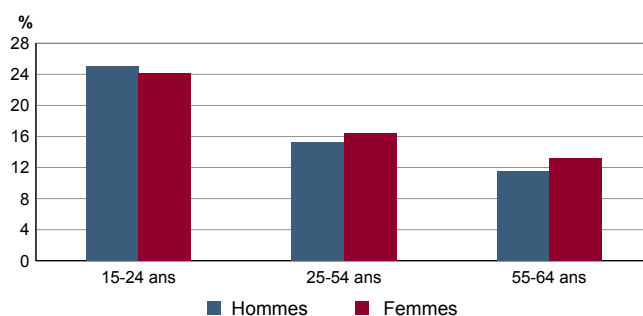
	2008	dont actifs ayant un emploi	1999	dont actifs ayant un emploi
Ensemble	23 881	19 932	21 463	17 385
dont :				
Agriculteurs exploitants	0	0	0	0
Artisans, commerçants, chefs d'entreprise	1 006	869	848	728
Cadres et professions intellectuelles sup.	1 926	1 820	1 736	1 588
Professions intermédiaires	5 116	4 578	4 492	4 004
Employés	9 167	7 717	8 069	6 481
Ouvriers	6 133	4 948	5 752	4 584

Sources : Insee, RP1999 et RP2008 exploitations complémentaires.

EMP T4 - Chômage (au sens du recensement) des 15-64 ans

	2008	1999
Nombre de chômeurs	3 938	4 085
Taux de chômage en %	16,5	18,9
Taux de chômage des hommes en %	15,9	17,8
Taux de chômage des femmes en %	17,1	20,1
Part des femmes parmi les chômeurs en %	49,6	51,1

Sources : Insee, RP1999 et RP2008 exploitations principales.

EMP G2 - Taux de chômage (au sens du recensement) des 15-64 ans par sexe et âge en 2008


Source : Insee, RP2008 exploitation principale.

EMP T5 - Emploi et activité

	2008	1999
Nombre d'emplois dans la zone	9 764	8 812
Actifs ayant un emploi résidant dans la zone	20 104	17 538
Indicateur de concentration d'emploi	48,6	50,2
Taux d'activité parmi les 15 ans ou plus en %	59,8	61,2

L'indicateur de concentration d'emploi est égal au nombre d'emplois dans la zone pour 100 actifs ayant un emploi résidant dans la zone.

Sources : Insee, RP1999 et RP2008 exploitations principales lieu de résidence et lieu de travail.

EMP T6 - Emplois selon le statut professionnel

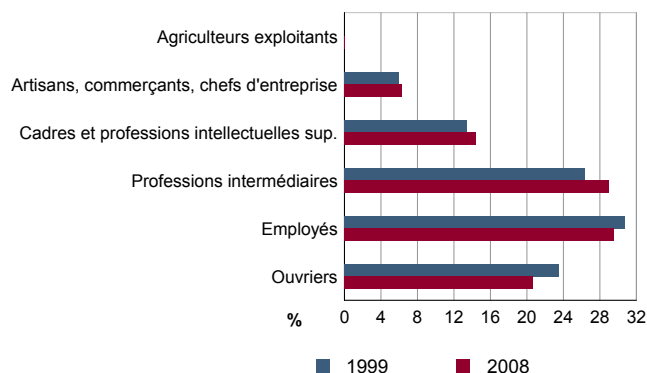
	2008	%	1999	%
Ensemble	9 764	100,0	8 812	100,0
Salariés	8 698	89,1	7 851	89,1
dont femmes	4 530	46,4	4 081	46,3
dont temps partiel	1 295	13,3	1 130	12,8
Non salariés	1 066	10,9	961	10,9
dont femmes	274	2,8	315	3,6
dont temps partiel	94	1,0	76	0,9

Sources : Insee, RP1999 et RP2008 exploitations principales lieu de travail.

EMP T7 - Emplois par catégorie socioprofessionnelle en 2008

	Nombre	%
Ensemble	10 081	100,0
Agriculteurs exploitants	8	0,1
Artisans, commerçants, chefs d'entreprise	636	6,3
Cadres et professions intellectuelles sup.	1 454	14,4
Professions intermédiaires	2 919	28,9
Employés	2 976	29,5
Ouvriers	2 089	20,7

Source : Insee, RP2008 exploitation complémentaire lieu de travail.

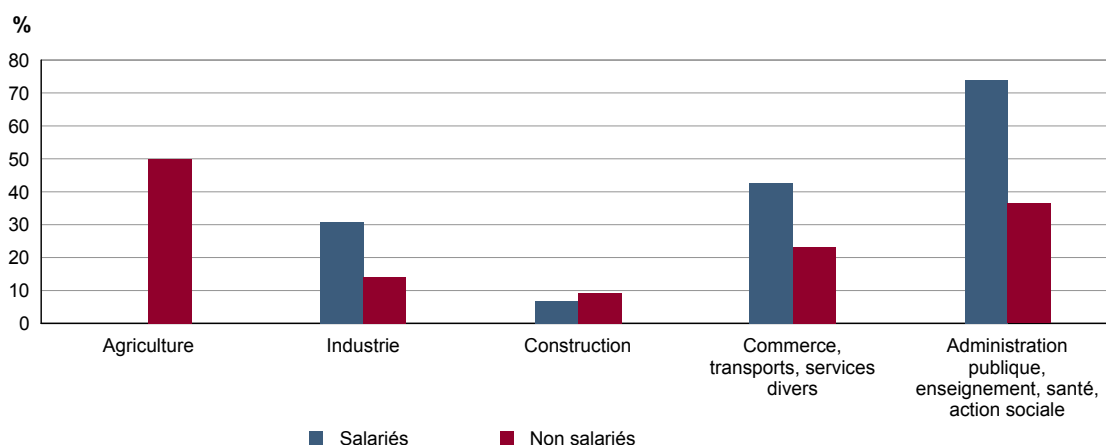
EMP G3 - Emplois par catégorie socioprofessionnelle


Sources : Insee, RP1999 et RP2008 exploitations complémentaires lieu de travail.

EMP T8 - Emplois selon le secteur d'activité

	2008				1999	
	Nombre	%	dont femmes en %	dont salariés en %	Nombre	%
Ensemble	10 081	100,0	49,1	90,5	8 960	100,0
Agriculture	8	0,1	50,0	0,0	4	0,0
Industrie	609	6,0	28,6	87,1	956	10,7
Construction	792	7,9	7,4	80,9	646	7,2
Commerce, transports, services divers	4 890	48,5	40,6	89,2	4 262	47,6
Administration publique, enseignement, santé, action sociale	3 783	37,5	72,1	94,9	3 092	34,5

Sources : Insee, RP1999 et RP2008 exploitations complémentaires lieu de travail.

EMP G4 - Taux de féminisation des emplois par statut et secteur d'activité en 2008


Source : Insee, RP2008 exploitation complémentaire lieu de travail.

ACT T1 - Population de 15 ans ou plus ayant un emploi selon le statut en 2008

	Nombre	%	dont % temps partiel	dont % femmes
Ensemble	20 079	100,0	14,6	47,4
Salariés	18 749	93,4	15,0	48,9
Non salariés	1 330	6,6	9,7	26,5

Source : Insee, RP2008 exploitation principale.

ACT T2 - Statut et condition d'emploi des 15 ans ou plus selon le sexe en 2008

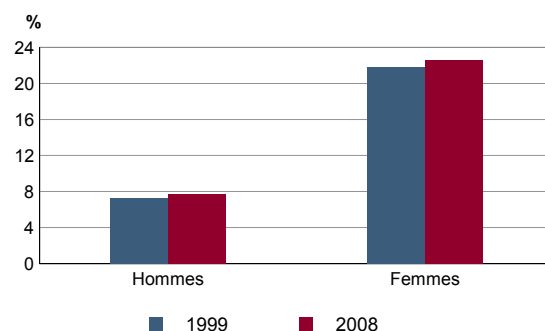
	Hommes	%	Femmes	%
Ensemble	10 566	100,0	9 513	100,0
Salariés	9 588	90,7	9 161	96,3
Titulaires de la fonction publique et contrats à durée indéterminée	8 370	79,2	7 669	80,6
Contrats à durée déterminée	619	5,9	1 083	11,4
Intérim	301	2,9	118	1,2
Emplois aidés	71	0,7	120	1,3
Apprentissage - stage	227	2,2	170	1,8
Non salariés	978	9,3	352	3,7
Indépendants	517	4,9	184	1,9
Employeurs	449	4,3	155	1,6
Aides familiaux	11	0,1	13	0,1

Source : Insee, RP2008 exploitation principale.

ACT T3 - Salariés de 15 à 64 ans par sexe, âge et temps partiel en 2008

	Hommes	dont % temps partiel	Femmes	dont % temps partiel
Ensemble	9 515	7,7	9 137	22,5
15 à 24 ans	978	27,2	1 086	37,5
25 à 54 ans	7 498	5,6	7 187	20,3
55 à 64 ans	1 038	4,4	864	22,0

Source : Insee, RP2008 exploitation principale.

ACT G1 - Part des salariés de 15 ans ou plus à temps partiel par sexe


Sources : Insee, RP1999 et RP2008 exploitations principales.

ACT T4 - Lieu de travail des actifs de 15 ans ou plus ayant un emploi qui résident dans la zone

	2008	%	1999	%
Ensemble	20 079	100,0	17 536	100,0
Travaillent :				
dans la commune de résidence	3 378	16,8	3 085	17,6
dans une commune autre que la commune de résidence	16 702	83,2	14 451	82,4
située dans le département de résidence	3 311	16,5	2 875	16,4
située dans un autre département de la région de résidence	13 210	65,8	11 432	65,2
située dans une autre région en France métropolitaine	156	0,8	127	0,7
située dans une autre région hors de France métropolitaine (Dom, Com, étranger)	25	0,1	17	0,1

Sources : Insee, RP1999 et RP2008 exploitations principales.

DEFM T1 - Catégories de demandeurs d'emploi inscrits en fin de mois selon le sexe et l'âge

	Demandeurs de catégorie ABC				Evolution 2009-2010 en %			Demandeurs de catégorie A		
	Au 31 décembre 2010							Au 31 décembre 2010		
	Ensemble	%	Hommes	Femmes	Ensemble	Hommes	Femmes	Ensemble	Hommes	Femmes
Ensemble	4 220	100,0	2 149	2 071	7,0	6,0	8,0	3 324	1 697	1 627
15 à 24 ans	566	13,4	275	291	-1,2	-2,8	0,3	474	227	247
25 à 49 ans	2 933	69,5	1 491	1 442	7,7	5,4	10,2	2 288	1 161	1 127
50 ans ou plus	721	17,1	383	338	11,3	16,4	6,0	562	309	253
Chômeurs de longue durée	1 354	100,0	732	622	32,4	31,9	32,9	///	///	///
15 à 24 ans	98	7,2	45	53	34,2	36,4	32,5	///	///	///
25 à 49 ans	916	67,7	507	409	34,7	33,4	36,3	///	///	///
50 ans ou plus	340	25,1	180	160	25,9	26,8	25,0	///	///	///

/// : information(s) non disponible(s) pour ce niveau géographique

Champ : demandeurs d'emploi inscrits à Pôle emploi, tenus de faire des actes positifs de recherche d'emploi.

Source : Pôle emploi, Dares, Statistiques du marché du travail.

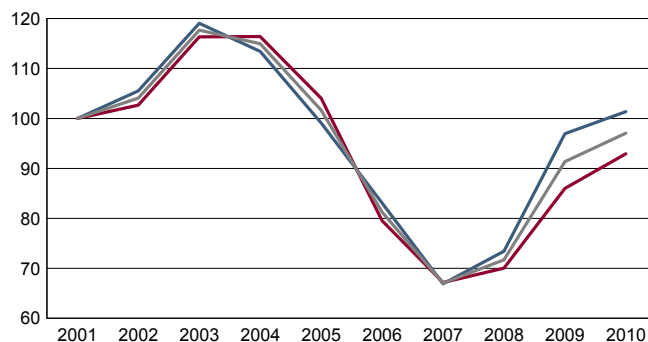
DEFM G1 - Evolution des DEFM de catégorie A selon l'âge


Indice base 100 en 2001

— moins de 25 ans — 50 ans ou plus

Champ : demandeurs d'emploi inscrits à Pôle emploi, tenus de faire des actes positifs de recherche d'emploi, sans emploi.

Source : Pôle emploi, Dares, Statistiques du marché du travail.

DEFM G2 - Evolution des DEFM de catégorie A selon le sexe


Indice base 100 en 2001

— Hommes — Femmes — Ensemble

Champ : demandeurs d'emploi inscrits à Pôle emploi, tenus de faire des actes positifs de recherche d'emploi, sans emploi.

Source : Pôle emploi, Dares, Statistiques du marché du travail.

DEFM T2 - Motif d'inscription des demandeurs d'emploi

	Demandeurs de catégorie ABC			Evol 2009-2010 en %		Demandeurs de catégorie A		
	Au 31 décembre 2010					Au 31 décembre 2010		
	Ensemble	%	dont femmes	Ensemble	Femmes	Ensemble	%	dont femmes
Ensemble	4 220	100,0	2 071	7,0	8,0	3 324	100,0	1 627
dont : licenciement	1 084	25,7	465	-0,9	-2,9	908	27,3	380
démission	80	1,9	45	0,0	15,4	61	1,8	36
fin de contrat à durée limitée	1 075	25,5	515	4,4	9,3	786	23,6	378
première entrée	166	3,9	92	6,4	2,2	145	4,4	82

Champ : demandeurs d'emploi inscrits à Pôle emploi, tenus de faire des actes positifs de recherche d'emploi.

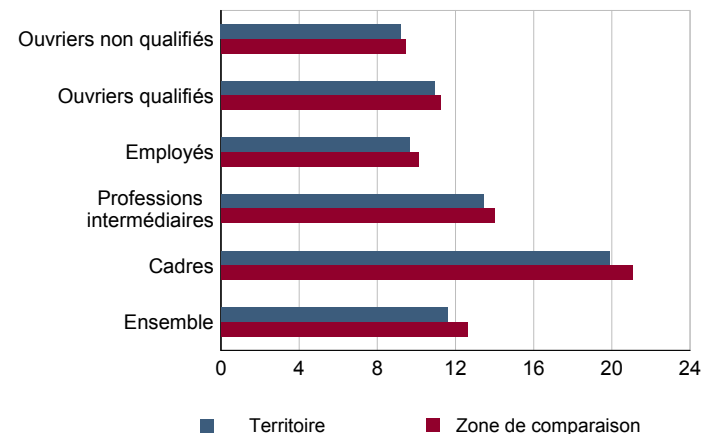
Source : Pôle emploi, Dares, Statistiques du marché du travail.

SAL T1 - Salaire net horaire moyen (en euros) selon la catégorie socioprofessionnelle en 2009

	Ensemble	Temps complet	Temps non complet	Temps complet	
				Femmes	Hommes
Ensemble	11,3	11,6	9,8	10,9	12,1
Cadres	19,9	19,9	20,7	17,7	21,2
Professions intermédiaires	13,3	13,4	12,1	12,9	13,9
Employés	9,5	9,7	8,6	9,4	10,1
Ouvriers qualifiés	10,9	10,9	10,1	9,9	11,0
Ouvriers non qualifiés	9,0	9,2	8,2	8,3	9,5

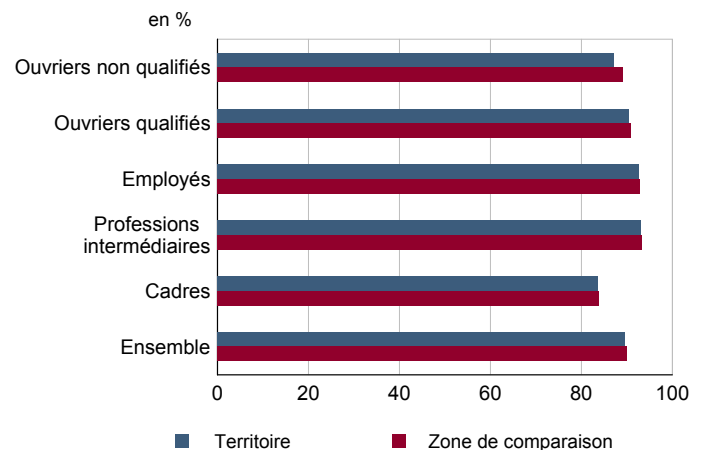
Champ : tableaux standards, poste principal non annexe.

Source : Insee, DADS - Fichier Salariés au lieu de résidence.

SAL G1 - Salaire net horaire moyen (en euros) des salariés à temps complet selon la CS en 2009


Champ : tableaux standards, poste principal non annexe

Source : Insee, DADS - Fichier Salariés au lieu de résidence.

SAL G2 - Rapport du salaire net horaire moyen femmes / hommes à temps complet selon la CS en 2009


Champ : tableaux standards, poste principal non annexe.

Source : Insee, DADS - Fichier Salariés au lieu de résidence.

SAL T2 - Salaire net horaire moyen (en euros) selon l'âge en 2009

	Temps complet		Temps non complet	
	Femmes	Hommes	Femmes	Hommes
18 - 25 ans	9,1	9,4	8,4	8,9
26 - 49 ans	10,9	11,9	9,4	11,1
50 ans ou plus	11,5	14,0	9,8	13,1

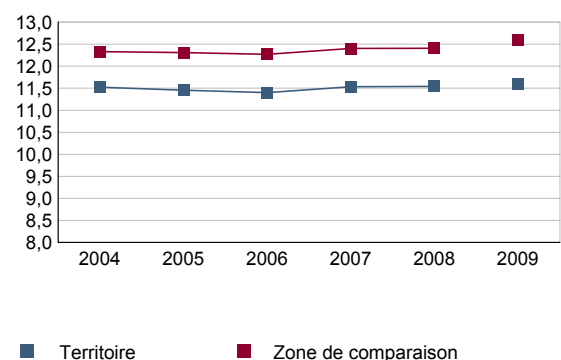
Note : les moins de 18 ans et les non déclarés sont exclus.

Champ : tableaux standards, poste principal non annexe.

Source : Insee, DADS - Fichier Salariés au lieu de résidence.

SAL G3 - Évolution du salaire horaire moyen des salariés à temps complet

En euros de 2009



Note : le champ a été étendu en 2009 à la fonction publique d'État.

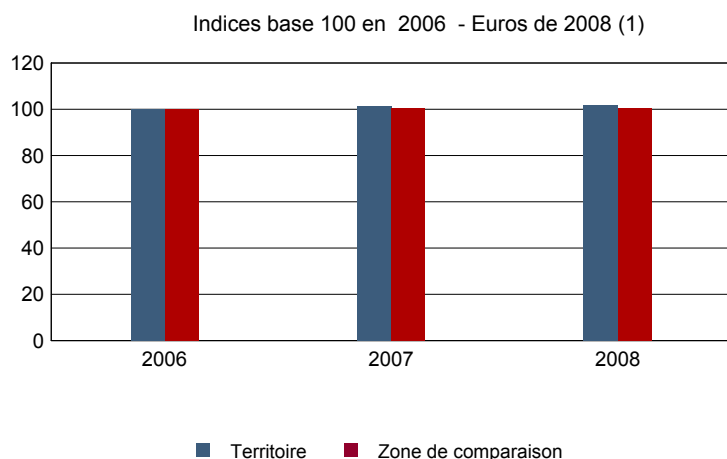
Champ : tableaux standards, poste principal non annexe.

Source : Insee, DADS - Fichier Salariés au lieu de résidence.

Impôts et revenus des foyers fiscaux
REV T1 - Impôts sur le revenu des foyers fiscaux

	2008	Evolution 2006-2008 (1) en %
Ensemble des foyers fiscaux	26 756	-0,9
Revenu net déclaré (K Euros)	483 381	0,7
Revenu net déclaré moyen (Euros)	18 066	1,6
Impôt moyen (Euros)	587	-12,0
Foyers fiscaux imposables	12 691	-1,1
Proportion	47,4 (%)	-0,1 points
Revenu net déclaré (K Euros)	352 995	0,8
Revenu net déclaré moyen (Euros)	27 815	2,0
Foyers fiscaux non imposables	14 065	-0,7
Proportion	52,6 (%)	0,1 points
Revenu net déclaré (en K Euros)	130 387	0,3
Revenu net déclaré moyen (Euros)	9 270	1,0

(1) : les valeurs des années antérieures à 2008 sont exprimées en euros constants de 2008.
 Source : DGFIP, Impôt sur le revenu des personnes physiques.

REV G1 - Evolution du revenu net déclaré moyen - Ensemble des foyers fiscaux


(1) : les valeurs des années antérieures à 2008 sont exprimées en euros constants de 2008.

Source : DGFIP, Impôt sur le revenu des personnes physiques.

Revenus fiscaux des ménages
REV T2 - Ménages fiscaux

	2009
Nombre de ménages fiscaux	18 032
Nombre de personnes dans les ménages fiscaux	52 700,5
Part des ménages fiscaux imposés en %	56,8

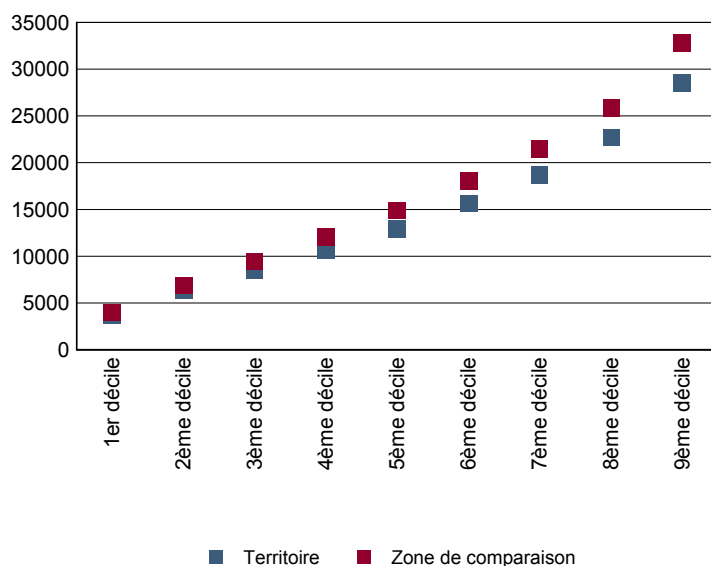
Source : Insee, Revenus fiscaux localisés des ménages.

REV T3 - Ménages : distribution des revenus déclarés en euros par unité de consommation

	2009
Médiane	12 953
Rapport interdécile (sans unité) (1)	7,75
Limite du 1er quartile	7 437
Limite du 2ème quartile (médiane)	12 953
Limite du 3ème quartile	20 467
Limite du 1er décile	3 674
Limite du 2ème décile	6 315
Limite du 3ème décile	8 464
Limite du 4ème décile	10 624
Limite du 5ème décile (médiane)	12 953
Limite du 6ème décile	15 591
Limite du 7ème décile	18 707
Limite du 8ème décile	22 667
Limite du 9ème décile	28 475

(1) : le rapport interdécile (9ème décile/1er décile) établit le rapport entre les revenus les plus élevés et les revenus les plus faibles, en ôtant de chaque côté les 10% de personnes aux revenus par unité de consommation les plus extrêmes.

Source : Insee, Revenus fiscaux localisés des ménages.

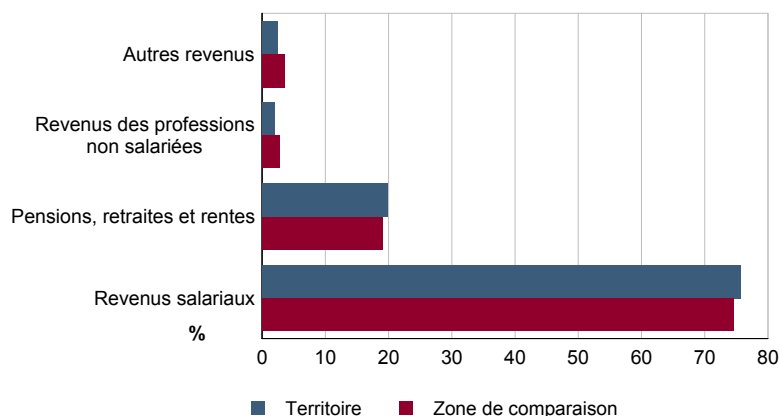
REV G2 - Ménages : distribution des revenus déclarés en euros par unité de consommation en 2009


Source : Insee, Revenus fiscaux localisés des ménages.

REV T4 - Ménages : structure des revenus déclarés

	2009
	Part en %
Revenus salariaux	75,6
Pensions, retraites et rentes	19,8
Revenus des professions non salariées	2,1
Autres revenus	2,5

Source : Insee, Revenus fiscaux localisés des ménages.

REV G3 - Ménages : structure des revenus déclarés en 2009


Source : Insee, Revenus fiscaux localisés des ménages.

LOG T1M - Évolution du nombre de logements par catégorie

	1968	1975	1982	1990	1999	2008
Ensemble	13 737	16 992	18 805	19 424	19 431	20 241
Résidences principales	12 785	15 611	17 687	18 154	17 176	19 327
Résidences secondaires et logements occasionnels	32	84	118	314	138	46
Logements vacants	920	1 297	1 000	956	2 117	868

Sources : Insee, RP1968 à 1990 dénombremens - RP1999 et RP2008 exploitations principales.

LOG T2 - Catégories et types de logements

	2008	%	1999	%
Ensemble	20 241	100,0	19 431	100,0
Résidences principales	19 327	95,5	17 176	88,4
Résidences secondaires et logements occasionnels	46	0,2	138	0,7
Logements vacants	868	4,3	2 117	10,9
Maisons	3 168	15,7	2 888	14,9
Appartements	16 799	83,0	16 243	83,6

Sources : Insee, RP1999 et RP2008 exploitations principales.

LOG T3 - Résidences principales selon le nombre de pièces

	2008	%	1999	%
Ensemble	19 327	100,0	17 176	100,0
1 pièce	1 653	8,6	1 023	6,0
2 pièces	3 045	15,8	2 386	13,9
3 pièces	7 288	37,7	6 481	37,7
4 pièces	5 279	27,3	5 282	30,8
5 pièces ou plus	2 062	10,7	2 004	11,7

Sources : Insee, RP1999 et RP2008 exploitations principales.

LOG T4 - Nombre moyen de pièces des résidences principales

	2008	1999
Nombre moyen de pièces par résidence principale	3,2	3,3
- maison	4,2	4,1
- appartement	3,0	3,2

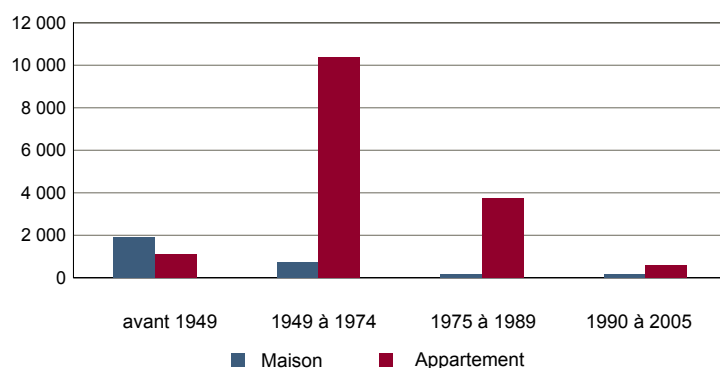
Sources : Insee, RP1999 et RP2008 exploitations principales.

LOG T5 - Résidences principales en 2008 selon la période d'achèvement

	Nombre	%
Résidences principales construites avant 2006	19 078	100,0
Avant 1949	3 077	16,1
De 1949 à 1974	11 217	58,8
De 1975 à 1989	3 957	20,7
De 1990 à 2005	827	4,3

Source : Insee, RP2008 exploitation principale.

LOG G1 - Résidences principales en 2008 selon le type de logement et la période d'achèvement



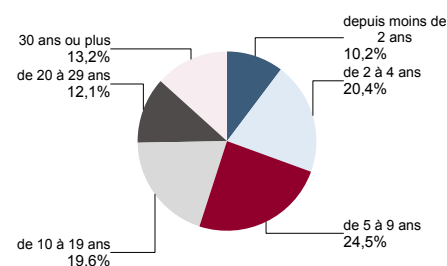
Résidences principales construites avant 2006.

Source : Insee, RP2008 exploitation principale.

LOG T6 - Ancienneté d'emménagement dans la résidence principale en 2008

	Nombre de ménages	Part des ménages en %	Population des ménages	Nombre moyen de pièces par logement	
				logement	personne
Ensemble	19 327	100,0	52 239	3,2	1,2
Depuis moins de 2 ans	1 969	10,2	4 794	2,7	1,1
De 2 à 4 ans	3 939	20,4	10 768	2,9	1,0
De 5 à 9 ans	4 743	24,5	14 667	3,1	1,0
10 ans ou plus	8 677	44,9	22 010	3,5	1,4

Source : Insee, RP2008 exploitation principale.

LOG G2 - Ancienneté d'emménagement des ménages en 2008


Source : Insee, RP2008 exploitation principale.

LOG T7 - Résidences principales selon le statut d'occupation

	2008		Ancienneté moyenne d'emménagement en année(s)	1999	
	Nombre	%		Nombre	%
Ensemble	19 327	100,0	52 239	13	17 176
Propriétaire	7 067	36,6	18 918	16	5 996
Locataire	12 003	62,1	32 768	12	10 766
dont d'un logement HLM loué vide	7 581	39,2	21 803	14	7 494
Logé gratuitement	257	1,3	553	11	414

Sources : Insee, RP1999 et RP2008 exploitations principales.

LOG T8M - Confort des résidences principales

	2008	%	1999	%
Ensemble	19 327	100,0	17 176	100,0
Salle de bain avec baignoire ou douche	18 375	95,1	16 108	93,8
Chauffage central collectif	12 213	63,2	11 162	65,0
Chauffage central individuel	5 514	28,5	4 387	25,5
Chauffage individuel "tout électrique"	1 527	7,9	1 340	7,8

Sources : Insee, RP1999 et RP2008 exploitations principales.

LOG T9 - Équipement automobile des ménages

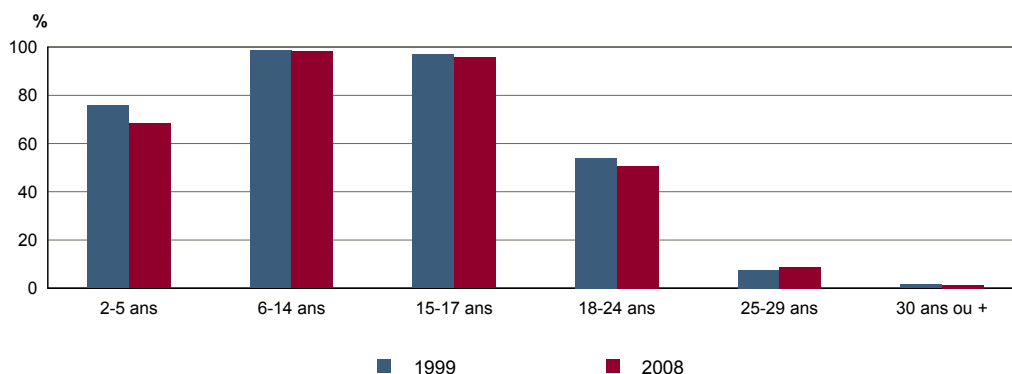
	2008	%	1999	%
Ensemble	19 327	100,0	17 176	100,0
Au moins un emplacement réservé au stationnement	8 639	44,7	8 447	49,2
Au moins une voiture	11 980	62,0	11 528	67,1
- 1 voiture	9 939	51,4	9 285	54,1
- 2 voitures ou plus	2 041	10,6	2 243	13,1

Sources : Insee, RP1999 et RP2008 exploitations principales.

FOR T1 - Scolarisation selon l'âge et le sexe en 2008

	Ensemble	Population scolarisée	Part de la population scolarisée en %		
			Ensemble	Hommes	Femmes
2 à 5 ans	3 772	2 579	68,4	69,0	67,7
6 à 14 ans	6 872	6 751	98,2	98,4	98,1
15 à 17 ans	2 178	2 086	95,8	94,9	96,9
18 à 24 ans	5 291	2 678	50,6	49,4	51,7
25 à 29 ans	4 456	391	8,8	7,6	9,7
30 ans ou plus	28 270	386	1,4	1,2	1,5

Source : Insee, RP2008 exploitation principale.

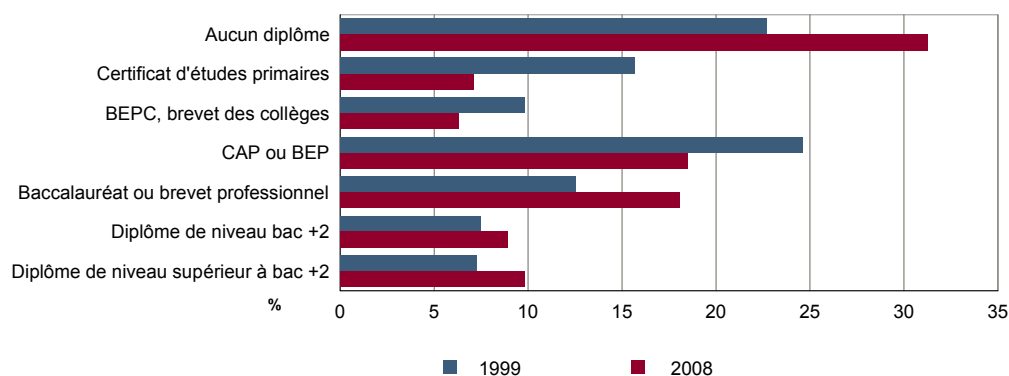
FOR G1 - Taux de scolarisation selon l'âge


Sources : Insee, RP1999 et RP2008 exploitations principales.

FOR T2 - Diplôme le plus élevé de la population non scolarisée de 15 ans ou plus selon le sexe en 2008

	Ensemble	Hommes	Femmes
Population non scolarisée de 15 ans ou plus	34 653	16 596	18 058
Part des titulaires en % :			
- d'aucun diplôme	31,3	30,8	31,7
- du certificat d'études primaires	7,1	6,0	8,2
- du BEPC, brevet des collèges	6,3	5,8	6,8
- d'un CAP ou d'un BEP	18,5	20,6	16,5
- d'un baccalauréat ou d'un brevet professionnel	18,1	17,7	18,4
- d'un diplôme de niveau bac + 2	8,9	8,4	9,4
- d'un diplôme de niveau supérieur à bac + 2	9,8	10,8	9,0

Source : Insee, RP2008 exploitation principale.

FOR G2 - Diplôme le plus élevé de la population non scolarisée de 15 ans ou plus


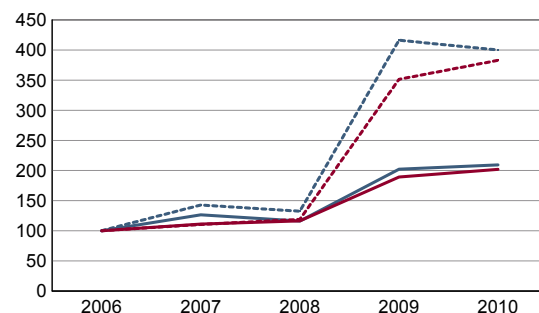
Sources : Insee, RP1999 et RP2008 exploitations principales.

DEN T1 - Créations d'entreprises par secteur d'activité en 2010

	Ensemble	%	Taux de création
Ensemble	450	100,0	23,8
Industrie	15	3,3	15,3
Construction	91	20,2	26,5
Commerce, transports, services divers	323	71,8	25,5
dont commerce et réparation auto.	122	27,1	26,5
Administration publique, enseignement, santé, action sociale	21	4,7	11,6

Champ : activités marchandes hors agriculture.

Source : Insee, REE (Sirène).

DEN G1 - Évolution des créations d'entreprises


indice base 100 en 2006

— Territoire : ensemble
- - - Territoire : entreprises individuelles
— Zone de comparaison : ensemble
- - - Zone de comparaison : entreprises individuelles

Note de lecture : application du régime de l'auto-entrepreneur à partir du 1er janvier 2009.

Champ : activités marchandes hors agriculture.

Source : Insee, REE (Sirène).

DEN T2 - Créations d'entreprises individuelles par secteur d'activité en 2010

	Entreprises individuelles créées	dont auto-entrepreneurs	Part en % dans l'ensemble des créations	
			des entreprises individuelles	des auto-entrepreneurs
Ensemble	272	228	60,4	50,7
Industrie	6	5	40,0	33,3
Construction	37	31	40,7	34,1
Commerce, transports, services divers	210	179	65,0	55,4
dont commerce, réparation auto.	83	67	68,0	54,9
Administration publique, enseignement, santé, action sociale	19	13	90,5	61,9

Champ : activités marchandes hors agriculture.

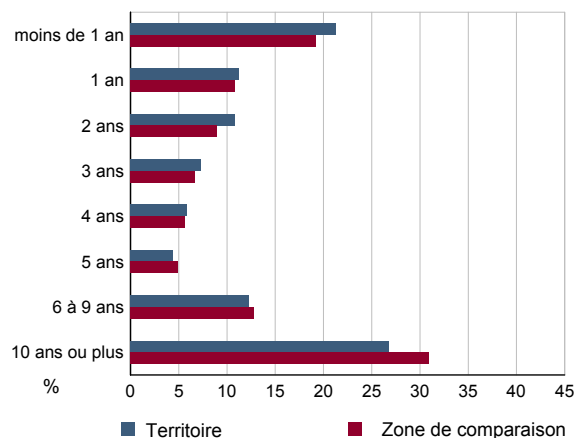
Source : Insee, REE (Sirène).

DEN T3 - Nombre d'entreprises par secteur d'activité au 1er janvier 2010

	Nombre	%
Ensemble	1 889	100,0
Industrie	98	5,2
Construction	343	18,2
Commerce, transports, services divers	1 267	67,1
dont commerce et réparation auto.	461	24,4
Administration publique, enseignement, santé, action sociale	181	9,6

Champ : activités marchandes hors agriculture.

Source : Insee, REE (Sirène).

DEN G2 - Âge des entreprises au 1er janvier 2010


Champ : activités marchandes hors agriculture.

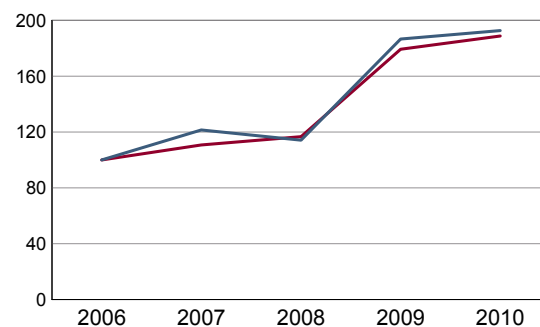
Source : Insee, REE (Sirène).

DEN T4 - Créations d'établissements par secteur d'activité en 2010

	Ensemble	%	Taux de création
Ensemble	476	100,0	23,1
Industrie	15	3,2	13,8
Construction	91	19,1	25,5
Commerce, transports, services divers	341	71,6	24,3
dont commerce et réparation auto.	123	25,8	24,2
Administration publique, enseignement, santé, action sociale	29	6,1	15,0

Champ : activités marchandes hors agriculture.

Source : Insee, REE (Sirène)

DEN G3 - Évolution des créations d'établissements


indice base 100 en 2006

— Territoire
— Zone de comparaison

Note de lecture : application du régime de l'auto-entrepreneur à partir du 1er janvier 2009.

Champ : activités marchandes hors agriculture.

Source : Insee, REE (Sirène).

DEN T5 - Nombre d'établissements par secteur d'activité au 1er janvier 2010

	Nombre	%
Ensemble	2 064	100,0
Industrie	109	5,3
Construction	357	17,3
Commerce, transports, services divers	1 405	68,1
dont commerce et réparation auto.	508	24,6
Administration publique, enseignement, santé, action sociale	193	9,4

Champ : activités marchandes hors agriculture.

Source : Insee, REE (Sirène).

CEN T1 - Établissements actifs par secteur d'activité au 31 décembre 2009

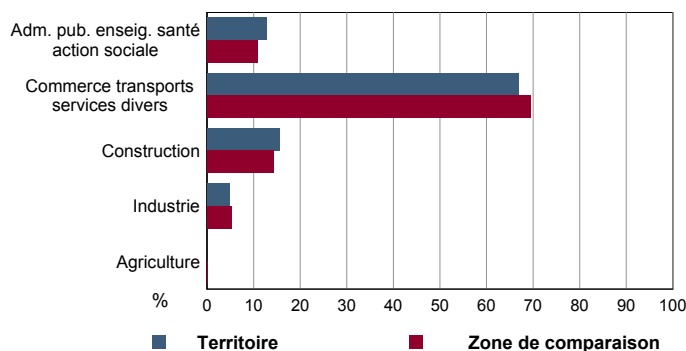
	Total	%	0 salarié	1 à 9 salarié(s)	10 à 19 salariés	20 à 49 salariés	50 salariés ou plus
Ensemble	2 327	100,0	1 538	642	70	50	27
Agriculture, sylviculture et pêche	0	0,0	0	0	0	0	0
Industrie	112	4,8	58	44	7	2	1
Construction	362	15,6	200	149	6	5	2
Commerce, transports et services divers	1 554	66,8	1 082	406	35	20	11
dont commerce, réparation auto	518	22,3	369	125	16	4	4
Administration publique, enseignement, santé, action sociale	299	12,8	198	43	22	23	13

Champ : ensemble des activités.
Source : Insee, CLAP.

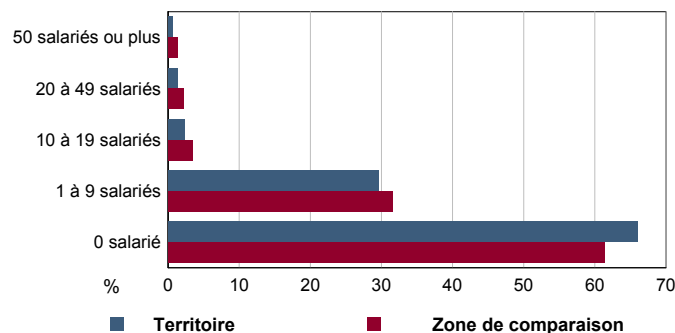
CEN T2 - Postes salariés par secteur d'activité au 31 décembre 2009

	Total	%	1 à 9 salarié(s)	10 à 19 salariés	20 à 49 salariés	50 à 99 salariés	100 salariés ou plus
Ensemble	8 301	100,0	1 791	957	1 408	1 290	2 855
Agriculture, sylviculture et pêche	0	0,0	0	0	0	0	0
Industrie	335	4,0	144	91	45	55	0
Construction	754	9,1	420	70	146	118	0
Commerce, transports et services divers	4 218	50,8	1 095	453	542	494	1 634
dont commerce, réparation auto	1 056	12,7	396	219	90	229	122
Administration publique, enseignement, santé, action sociale	2 994	36,1	132	343	675	623	1 221

Champ : ensemble des activités.
Source : Insee, CLAP.

CEN G1 - Répartition des établissements actifs par secteur d'activité au 31 décembre 2009


Champ : ensemble des activités.
Source : Insee, CLAP.

CEN G2 - Répartition des établissements actifs par tranche d'effectif salarié au 31 décembre 2009


Champ : ensemble des activités.
Source : Insee, CLAP.

CEN T3 - Établissements selon les sphères de l'économie au 31 décembre 2009

	Nombre	%	Postes salariés	%
Ensemble	2 327	100,0	8 301	100,0
Sphère non présenteielle	753	32,4	2 901	34,9
dont domaine public	0	0,0	0	0,0
Sphère présenteielle	1 574	67,6	5 400	65,1
dont domaine public	63	4,0	2 171	40,2

Champ : ensemble des activités.
Source : Insee, CLAP.

CEN T4 - Entreprises (sièges sociaux actifs) par secteur d'activité au 31 décembre 2009

	Nombre	%
Ensemble	2 070	100,0
Agriculture, sylviculture et pêche	0	0,0
Industrie	102	4,9
Construction	349	16,9
Commerce, transports et service divers	1 394	67,3
dont commerce, réparation auto	468	22,6
Adm. pub., enseignement, santé, action sociale	225	10,9

Champ : ensemble des activités.
Source : Insee, CLAP.

AGR T1M - Exploitations agricoles

	Nombre d'exploitations		SAU (1) moyenne (ha)	
	2000	1988	2000	1988
Toutes exploitations (2)	0	0	///	///
dont exploitations professionnelles	0	0	///	///

(1) : Superficie agricole utilisée

(2) : y compris les exploitations sans SAU

Source : AGRESTE, recensements agricoles, 1988 et 2000

AGR T2M - Superficies agricoles

	Exploitations concernées		Superficie (ha)	
	2000	1988	2000	1988
SAU (1) des exploitations sièges	0	0	0	0
Terres labourables	0	0	0	0
dont céréales	0	0	0	0
Superficie fourragère principale	0	0	0	0
dont superficie toujours en herbe	0	0	0	0
Superficie en fermage (2)	0	0	0	0

(1) : Superficie agricole utilisée

(2) : Superficie en ha ou parc en propriété et copropriété

Source : AGRESTE, recensements agricoles 1988 et 2000

AGR T3M - Cheptel

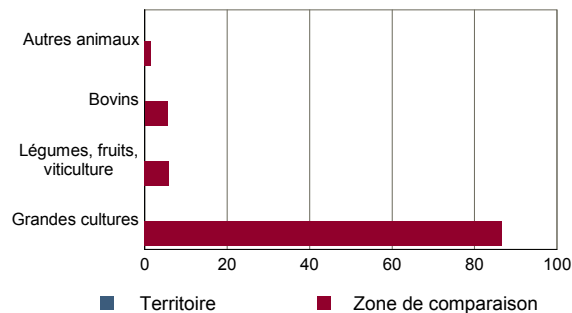
	Exploitations concernées		Effectif	
	2000	1988	2000	1988
Bovins	0	0	0	0
dont vaches	0	0	0	0
Volailles	0	0	0	0

Source : AGRESTE, recensements agricoles 1988 et 2000

AGR T4M - Orientation technico-économique des exploitations

	Exploitations		Superficie agricole utilisée (ha)	
	2000	1988	2000	1988
Ensemble	0	0	0	0
dont : grandes cultures	0	0	0	0
légumes, fruits, viticulture	0	0	0	0
bovins	0	0	0	0
autres animaux	0	0	0	0

Source : AGRESTE, recensements agricoles 1988 et 2000

AGR G1M - Répartition de la SAU selon les principales orientations technico-économiques en 2000


Source : AGRESTE, recensement agricole 2000

AGR T5M - Population - Main d'oeuvre

	2000	1988
Chefs d'exploitations et coexploitants	0	0
dont à temps complet	0	0
Population familiale active sur les exploitations	0	0
Unités de travail annuel (y.c. ETA-CUMA) (1)	0	0
dont : UTA familiales	0	0
UTA salariées	0	0

(1) : Entreprises de travaux agricoles (ETA), Coopératives d'utilisation de matériel agricole (CUMA)

Source : AGRESTE, recensements agricoles 1988 et 2000

AGR G2M - Répartition des chefs d'exploitation et coexploitants selon l'âge en 2000

Source : AGRESTE, recensement agricole 2000

TOU T1 - Nombre et capacité des hôtels selon le nombre d'étoiles
TOU G1 - Évolution 2007 - 2011 des chambres d'hôtels et d'emplacements de camping(1) selon le nombre d'étoiles

	au 01/01/2011		au 01/01/2007	
	Hôtels	Chambres	Hôtels	Chambres
Ensemble	2	187	2	187
0 étoile	1	96	1	96
1 étoile	0	0	0	0
2 étoiles	1	91	1	91
3 étoiles	0	0	0	0
4 étoiles ou plus	0	0	0	0

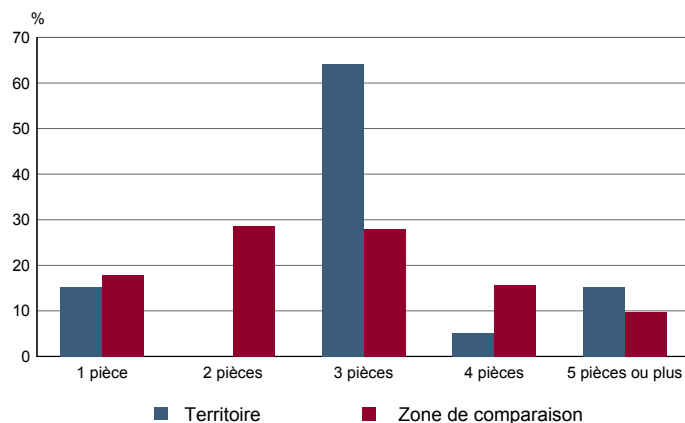
Source : Insee, Direction du tourisme - hébergements touristiques.

Graphique non éditable
données à zéro
ou
évolution nulle

TOU T2 - Nombre et capacité des campings selon le nombre d'étoiles
TOU G2 - Répartition en 2008 des résidences secondaires selon le nombre de pièces

	au 01/01/2011		au 01/01/2007	
	Terrains	Emplacements	Terrains	Emplacements
Ensemble	0	0	0	0
1 étoile	0	0	0	0
2 étoiles	0	0	0	0
3 étoiles	0	0	0	0
4 étoiles	0	0	0	0

Source : Insee, Direction du tourisme - hébergements touristiques.

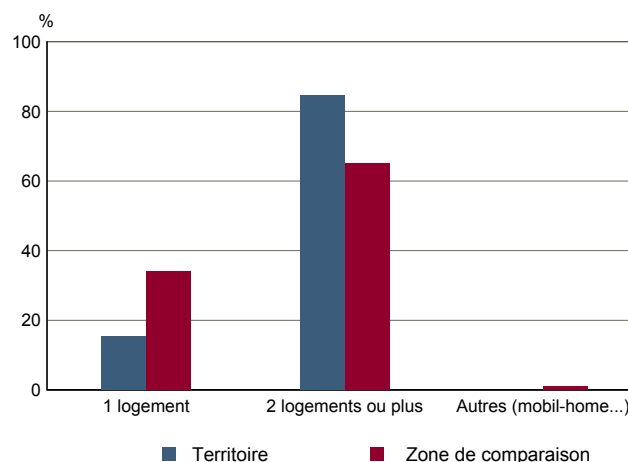


Source : Insee, RP2008 exploitation principale.

TOU T3 - Résidences secondaires en 2008 selon la période d'achèvement
TOU G3 - Répartition en 2008 des résidences secondaires selon le nombre de logements

	Nombre	%
Ensemble des logements	20 241	100,0
dont résidences secondaires	21	0,1
Résidences secondaires construites avant 2006	21	100,0
Avant 1949	3	15,4
De 1949 à 1974	6	27,3
De 1975 à 1989	12	57,4
De 1990 à 2005	0	0,0

Source : Insee, RP2008 exploitation principale.



Source : Insee, RP2008 exploitation principale.