

## POP T1M - Population

	1968	1975	1982	1990	1999	2008
Population	9 954	14 695	17 158	16 819	17 049	17 222
Densité moyenne (hab/km <sup>2</sup> )	1 629,1	2 405,1	2 808,2	2 752,7	2 790,3	2 818,7

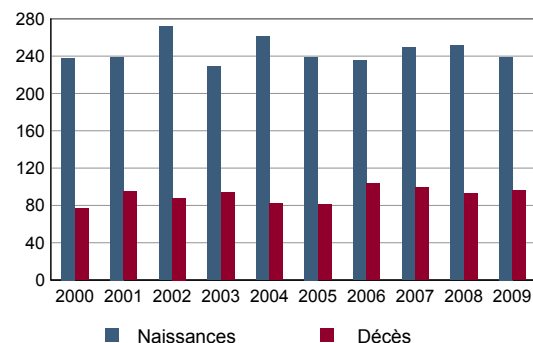
Sources : Insee, RP1968 à 1990 dénombremments - RP1999 et RP2008 exploitations principales.

## POP T2M - Indicateurs démographiques

	1968 à 1975	1975 à 1982	1982 à 1990	1990 à 1999	1999 à 2008
Variation annuelle moyenne de la population en %	+5,7	+2,2	-0,2	+0,2	+0,1
- due au solde naturel en %	+1,7	+1,5	+1,3	+1,1	+0,9
- due au solde apparent des entrées sorties en %	+4,1	+0,7	-1,5	-1,0	-0,8
Taux de natalité en ‰	21,9	19,4	17,7	15,9	14,4
Taux de mortalité en ‰	5,3	4,6	5,1	4,7	5,2

Sources : Insee, RP1968 à 1990 dénombremments - RP1999 et RP2008 exploitations principales - État civil.

## POP G1 - Naissances et décès



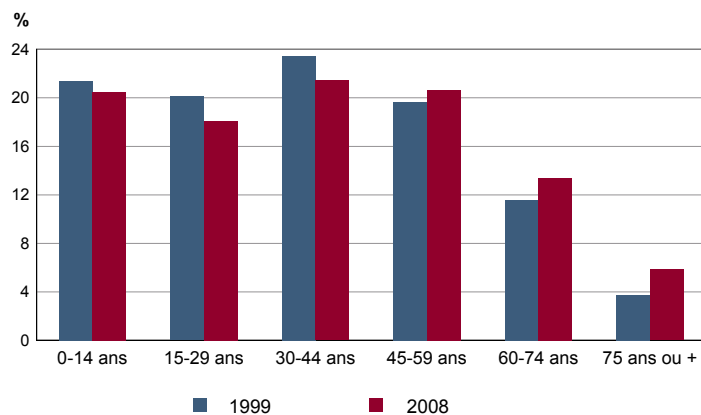
Source : Insee, État civil.

## POP T3 - Population par sexe et âge en 2008

	Hommes	%	Femmes	%
<b>Ensemble</b>	<b>8 275</b>	<b>100,0</b>	<b>8 947</b>	<b>100,0</b>
0 à 14 ans	1 752	21,2	1 781	19,9
15 à 29 ans	1 547	18,7	1 572	17,6
30 à 44 ans	1 813	21,9	1 877	21,0
45 à 59 ans	1 693	20,5	1 866	20,9
60 à 74 ans	1 095	13,2	1 215	13,6
75 à 89 ans	356	4,3	592	6,6
90 ans ou plus	19	0,2	43	0,5
0 à 19 ans	2 370	28,6	2 360	26,4
20 à 64 ans	4 942	59,7	5 235	58,5
65 ans ou plus	962	11,6	1 352	15,1

Source : Insee, RP2008 exploitation principale.

## POP G2 - Population par grande tranche d'âge



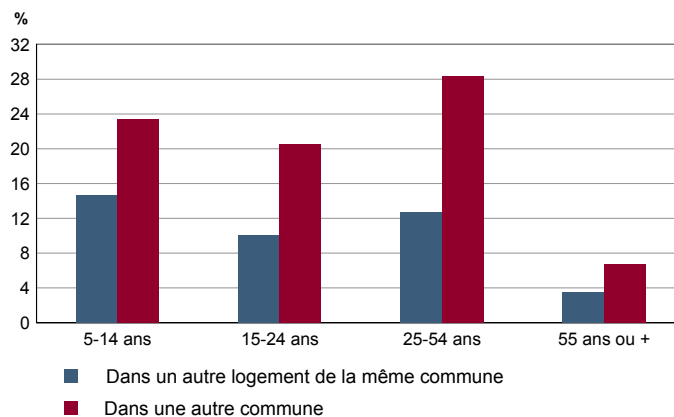
Sources : Insee, RP1999 et RP2008 exploitations principales.

## POP T4M - Lieu de résidence 5 ans auparavant

	2008	%
<b>Personnes de 5 ans ou plus habitant 5 ans auparavant</b>	<b>16 049</b>	<b>100,0</b>
Le même logement	11 140	69,4
Un autre logement de la même commune	1 614	10,1
Une autre commune du même département	2 022	12,6
Un autre département de la même région	663	4,1
Une autre région de France métropolitaine	480	3,0
Un Dom	14	0,1
Hors de France métropolitaine ou d'un Dom	117	0,7

Source : Insee, RP2008 exploitation principale.

## POP G3 - Part en 2008 des personnes qui résidaient dans un autre logement 5 ans auparavant selon l'âge



Source : Insee, RP2008 exploitation principale.

## POP T5 - Population de 15 ans ou plus selon la catégorie socioprofessionnelle

	2008	%	1999	%
<b>Ensemble</b>	<b>13 690</b>	<b>100,0</b>	<b>13 359</b>	<b>100,0</b>
Agriculteurs exploitants	4	0,0	4	0,0
Artisans, commerçants, chefs d'entreprise	228	1,7	344	2,6
Cadres et professions intellectuelles supérieures	1 578	11,5	1 252	9,4
Professions intermédiaires	2 557	18,7	2 352	17,6
Employés	2 698	19,7	2 944	22,0
Ouvriers	1 404	10,3	1 508	11,3
Retraités	3 205	23,4	2 508	18,8
Autres personnes sans activité professionnelle	2 016	14,7	2 447	18,3

Sources : Insee, RP1999 et RP2008 exploitations complémentaires.

## POP T6 - Population de 15 ans ou plus par sexe, âge et catégorie socioprofessionnelle en 2008

	Hommes	Femmes	Part en % de la population âgée de		
			15 à 24 ans	25 à 54 ans	55 ans ou +
<b>Ensemble</b>	<b>6 523</b>	<b>7 167</b>	<b>100,0</b>	<b>100,0</b>	<b>100,0</b>
Agriculteurs exploitants	0	4	0,0	0,1	0,0
Artisans, commerçants, chefs d'entreprise	178	50	0,8	2,6	0,7
Cadres et professions intellectuelles supérieures	1 028	550	1,6	18,3	6,0
Professions intermédiaires	1 207	1 350	11,7	28,7	6,5
Employés	689	2 009	18,5	28,6	6,4
Ouvriers	1 187	217	9,6	14,8	3,5
Retraités	1 473	1 733	0,0	0,2	71,0
Autres personnes sans activité professionnelle	761	1 254	57,7	6,8	5,9

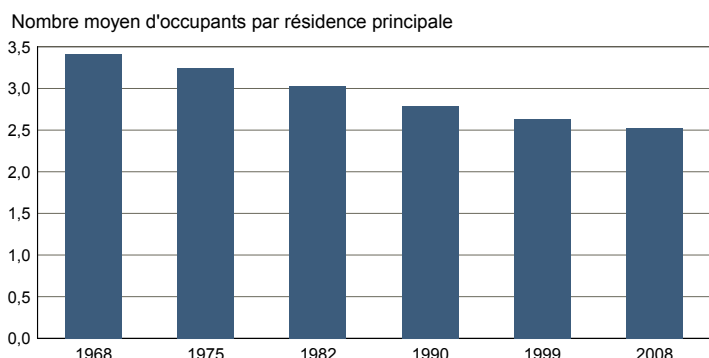
Source : Insee, RP2008 exploitation complémentaire.

**FAM T1 - Ménages selon la structure familiale**

	Nombre de ménages				Population des ménages	
	2008	%	1999	%	2008	1999
<b>Ensemble</b>	<b>6 818</b>	<b>100,0</b>	<b>6 472</b>	<b>100,0</b>	<b>17 187</b>	<b>16 984</b>
Ménages d'une personne	1 748	25,6	1 424	22,0	1 748	1 424
- hommes seuls	689	10,1	620	9,6	689	620
- femmes seules	1 059	15,5	804	12,4	1 059	804
Autres ménages sans famille	120	1,8	108	1,7	291	236
Ménages avec famille(s)	4 951	72,6	4 940	76,3	15 148	15 324
dont la famille principale est :						
- un couple sans enfant	1 819	26,7	1 664	25,7	3 723	3 452
- un couple avec enfant(s)	2 392	35,1	2 668	41,2	9 424	10 292
- une famille monoparentale	740	10,9	608	9,4	2 001	1 580

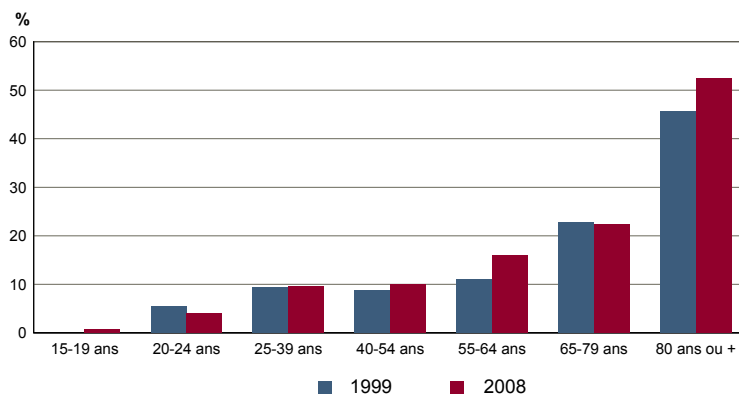
Sources : Insee, RP1999 et RP2008 exploitations complémentaires.

**FAM G1M - Évolution de la taille des ménages**



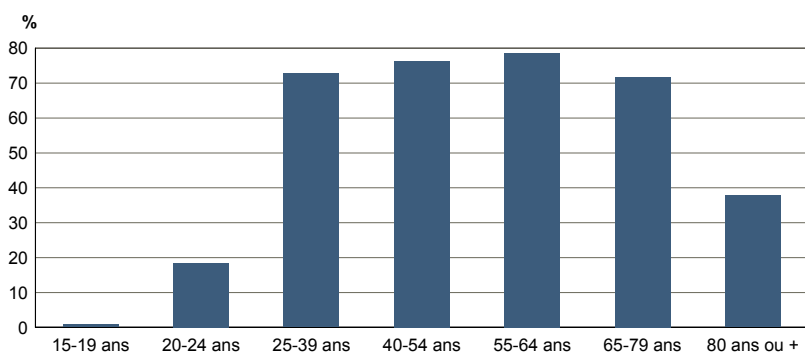
Sources : Insee, RP1968 à 1990 dénombremments - RP1999 et RP2008 exploitations principales.

**FAM G2 - Personnes de 15 ans ou plus vivant seules selon l'âge - population des ménages**



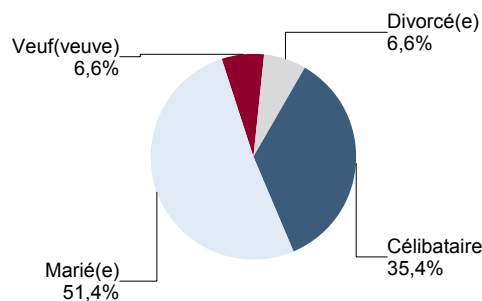
Sources : Insee, RP1999 et RP2008 exploitations principales.

**FAM G3 - Personnes de 15 ans ou plus déclarant vivre en couple selon l'âge en 2008**



Source : Insee, RP2008 exploitation principale.

**FAM G4 - État matrimonial légal des personnes de 15 ans ou plus en 2008**

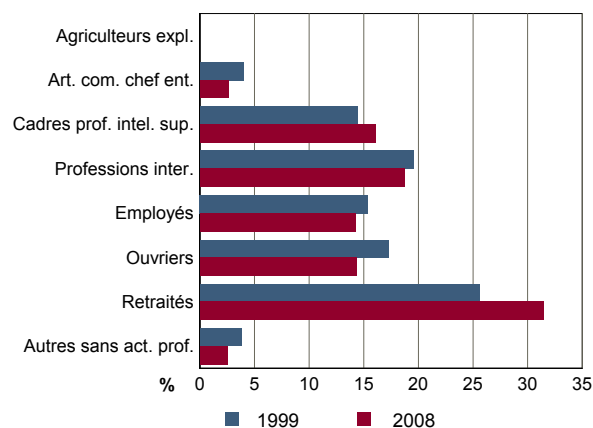


Source : Insee, RP2008 exploitation principale.

**FAM T2 - Ménages selon la catégorie socioprofessionnelle de la personne de référence en 2008**

	Ménages	%	Population des ménages	%
<b>Ensemble</b>	<b>6 818</b>	<b>100,0</b>	<b>17 187</b>	<b>100,0</b>
Agriculteurs exploitants	0	0,0	0	0,0
Artisans, commerçants, chefs d'entreprise	178	2,6	606	3,5
Cadres et professions intellectuelles sup.	1 095	16,1	3 330	19,4
Professions intermédiaires	1 277	18,7	3 526	20,5
Employés	973	14,3	2 426	14,1
Ouvriers	977	14,3	3 105	18,1
Retraités	2 146	31,5	3 750	21,8
Autres pers. sans activité professionnelle	173	2,5	443	2,6

Source : Insee, RP2008 exploitation complémentaire.

**FAM G5 - Ménages selon la catégorie socio-professionnelle de la personne de référence**


Sources : Insee, RP1999 et RP2008 exploitations complémentaires.

**FAM T3 - Composition des familles**

	2008	%	1999	%
<b>Ensemble</b>	<b>4 983</b>	<b>100,0</b>	<b>4 984</b>	<b>100,0</b>
Couples avec enfant(s)	2 392	48,0	2 680	53,8
Familles monoparentales :	760	15,3	628	12,6
hommes seuls avec enfant(s)	101	2,0	92	1,8
femmes seules avec enfant(s)	660	13,2	536	10,8
Couples sans enfant	1 830	36,7	1 676	33,6

Sources : Insee, RP1999 et RP2008 exploitations complémentaires.

**FAM T4 - Familles selon le nombre d'enfants âgés de moins de 25 ans**

	2008	%	1999	%
<b>Ensemble</b>	<b>4 983</b>	<b>100,0</b>	<b>4 984</b>	<b>100,0</b>
Aucun enfant	2 105	42,2	1 952	39,2
1 enfant	1 128	22,6	1 284	25,8
2 enfants	1 177	23,6	1 260	25,3
3 enfants	443	8,9	360	7,2
4 enfants ou plus	130	2,6	128	2,6

Sources : Insee, RP1999 et RP2008 exploitations complémentaires.

**EMP T1 - Population de 15 à 64 ans par type d'activité**

	2008	1999
<b>Ensemble</b>	<b>11 376</b>	<b>11 602</b>
Actifs en %	74,6	73,8
dont :		
actifs ayant un emploi en %	68,8	67,9
chômeurs en %	5,8	5,7
Inactifs en %	25,4	26,2
élèves, étudiants et stagiaires non rémunérés en %	10,6	11,0
retraités ou préretraités en %	8,9	7,6
autres inactifs en %	5,9	7,6

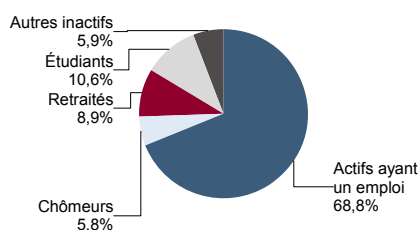
En 1999, les militaires du contingent formaient une catégorie d'actifs à part.

Sources : Insee, RP1999 et RP2008 exploitations principales.

**EMP T2 - Activité et emploi de la population de 15 à 64 ans par sexe et âge en 2008**

	Population	Actifs	Taux d'activité en %	Actifs ayant un emploi	Taux d'emploi en %
<b>Ensemble</b>	<b>11 376</b>	<b>8 483</b>	<b>74,6</b>	<b>7 826</b>	<b>68,8</b>
15 à 24 ans	2 211	960	43,4	827	37,4
25 à 54 ans	6 988	6 520	93,3	6 048	86,6
55 à 64 ans	2 177	1 003	46,1	950	43,7
<b>Hommes</b>	<b>5 561</b>	<b>4 288</b>	<b>77,1</b>	<b>3 943</b>	<b>70,9</b>
15 à 24 ans	1 137	496	43,6	421	37,0
25 à 54 ans	3 349	3 278	97,9	3 034	90,6
55 à 64 ans	1 075	514	47,8	488	45,4
<b>Femmes</b>	<b>5 815</b>	<b>4 195</b>	<b>72,1</b>	<b>3 883</b>	<b>66,8</b>
15 à 24 ans	1 074	464	43,2	407	37,9
25 à 54 ans	3 639	3 243	89,1	3 015	82,8
55 à 64 ans	1 102	488	44,3	462	41,9

Source : Insee, RP2008 exploitation principale.

**EMP G1 - Population de 15 à 64 ans par type d'activité en 2008**


Source : Insee, RP2008 exploitation principale.

**EMP T3 - Population active de 15 à 64 ans selon la catégorie socioprofessionnelle**

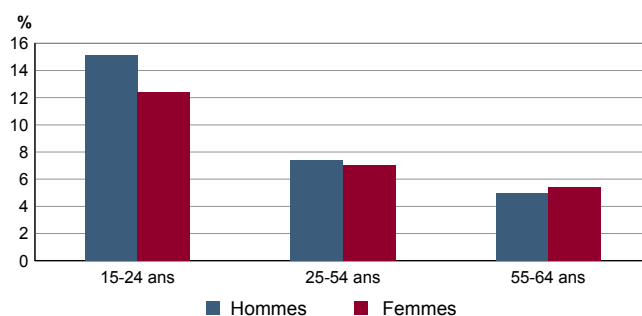
	2008	dont actifs ayant un emploi	1999	dont actifs ayant un emploi
<b>Ensemble</b>	<b>8 483</b>	<b>7 826</b>	<b>8 489</b>	<b>7 808</b>
dont :				
Agriculteurs exploitants	4	4	4	4
Artisans, commerçants, chefs d'entreprise	222	211	340	316
Cadres et professions intellectuelles sup.	1 568	1 518	1 252	1 212
Professions intermédiaires	2 551	2 401	2 352	2 232
Employés	2 689	2 420	2 936	2 696
Ouvriers	1 401	1 272	1 508	1 348

Sources : Insee, RP1999 et RP2008 exploitations complémentaires.

**EMP T4 - Chômage (au sens du recensement) des 15-64 ans**

	2008	1999
<b>Nombre de chômeurs</b>	<b>657</b>	<b>658</b>
Taux de chômage en %	7,7	7,7
Taux de chômage des hommes en %	8,0	7,6
Taux de chômage des femmes en %	7,4	7,8
Part des femmes parmi les chômeurs en %	47,5	48,6

Sources : Insee, RP1999 et RP2008 exploitations principales.

**EMP G2 - Taux de chômage (au sens du recensement) des 15-64 ans par sexe et âge en 2008**


Source : Insee, RP2008 exploitation principale.

**EMP T5 - Emploi et activité**

	2008	1999
Nombre d'emplois dans la zone	5 273	4 920
Actifs ayant un emploi résidant dans la zone	7 855	7 888
Indicateur de concentration d'emploi	67,1	62,4
Taux d'activité parmi les 15 ans ou plus en %	62,2	63,9

L'indicateur de concentration d'emploi est égal au nombre d'emplois dans la zone pour 100 actifs ayant un emploi résidant dans la zone.

Sources : Insee, RP1999 et RP2008 exploitations principales lieu de résidence et lieu de travail.

**EMP T6 - Emplois selon le statut professionnel**

	2008	%	1999	%
<b>Ensemble</b>	<b>5 273</b>	<b>100,0</b>	<b>4 920</b>	<b>100,0</b>
<b>Salariés</b>	<b>4 819</b>	<b>91,4</b>	<b>4 527</b>	<b>92,0</b>
dont femmes	2 145	40,7	1 909	38,8
dont temps partiel	705	13,4	680	13,8
<b>Non salariés</b>	<b>454</b>	<b>8,6</b>	<b>393</b>	<b>8,0</b>
dont femmes	176	3,3	122	2,5
dont temps partiel	58	1,1	53	1,1

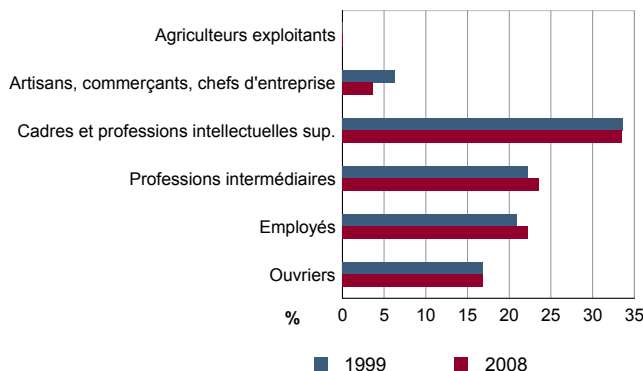
Sources : Insee, RP1999 et RP2008 exploitations principales lieu de travail.

## EMP T7 - Emplois par catégorie socioprofessionnelle en 2008

	Nombre	%
<b>Ensemble</b>	<b>5 313</b>	<b>100,0</b>
Agriculteurs exploitants	4	0,1
Artisans, commerçants, chefs d'entreprise	195	3,7
Cadres et professions intellectuelles sup.	1 778	33,5
Professions intermédiaires	1 255	23,6
Employés	1 184	22,3
Ouvriers	897	16,9

Source : Insee, RP2008 exploitation complémentaire lieu de travail.

## EMP G3 - Emplois par catégorie socioprofessionnelle



Sources : Insee, RP1999 et RP2008 exploitations complémentaires lieu de travail.

## EMP T8 - Emplois selon le secteur d'activité

	2008				1999	
	Nombre	%	dont femmes en %	dont salariés en %	Nombre	%
<b>Ensemble</b>	<b>5 313</b>	<b>100,0</b>	<b>43,8</b>	<b>93,5</b>	<b>5 192</b>	<b>100,0</b>
Agriculture	4	0,1	100,0	100,0	25	0,5
Industrie	644	12,1	25,5	97,2	2 350	45,3
Construction	249	4,7	5,6	76,1	230	4,4
Commerce, transports, services divers	3 252	61,2	39,0	94,7	1 571	30,3
Administration publique, enseignement, santé, action sociale	1 163	21,9	75,3	91,6	1 016	19,6

Sources : Insee, RP1999 et RP2008 exploitations complémentaires lieu de travail.

## EMP G4 - Taux de féminisation des emplois par statut et secteur d'activité en 2008



Source : Insee, RP2008 exploitation complémentaire lieu de travail.

## ACT T1 - Population de 15 ans ou plus ayant un emploi selon le statut en 2008

	Nombre	%	dont % temps partiel	dont % femmes
<b>Ensemble</b>	<b>7 852</b>	<b>100,0</b>	<b>14,3</b>	<b>49,5</b>
Salariés	7 430	94,6	14,4	50,4
Non salariés	422	5,4	12,5	34,1

Source : Insee, RP2008 exploitation principale.

## ACT T2 - Statut et condition d'emploi des 15 ans ou plus selon le sexe en 2008

	Hommes	%	Femmes	%
<b>Ensemble</b>	<b>3 963</b>	<b>100,0</b>	<b>3 890</b>	<b>100,0</b>
<b>Salariés</b>	3 685	93,0	3 745	96,3
Titulaires de la fonction publique et contrats à durée indéterminée	3 377	85,2	3 316	85,3
Contrats à durée déterminée	167	4,2	300	7,7
Intérim	32	0,8	45	1,2
Emplois aidés	14	0,3	20	0,5
Apprentissage - stage	94	2,4	64	1,6
<b>Non salariés</b>	278	7,0	144	3,7
Indépendants	142	3,6	99	2,5
Employeurs	136	3,4	45	1,2
Aides familiaux	0	0,0	0	0,0

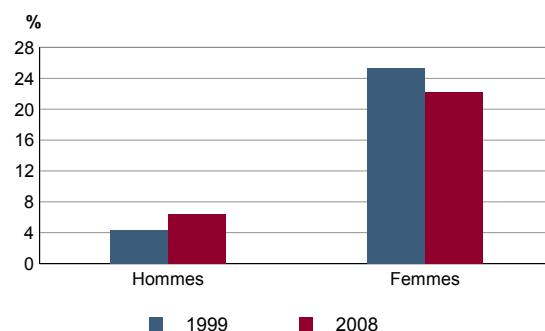
Source : Insee, RP2008 exploitation principale.

## ACT T3 - Salariés de 15 à 64 ans par sexe, âge et temps partiel en 2008

	Hommes	dont % temps partiel	Femmes	dont % temps partiel
<b>Ensemble</b>	<b>3 672</b>	<b>6,1</b>	<b>3 739</b>	<b>22,1</b>
15 à 24 ans	412	27,1	399	41,9
25 à 54 ans	2 817	2,8	2 897	20,1
55 à 64 ans	443	7,9	443	17,4

Source : Insee, RP2008 exploitation principale.

## ACT G1 - Part des salariés de 15 ans ou plus à temps partiel par sexe



Sources : Insee, RP1999 et RP2008 exploitations principales.

## ACT T4 - Lieu de travail des actifs de 15 ans ou plus ayant un emploi qui résident dans la zone

	2008	%	1999	%
<b>Ensemble</b>	<b>7 852</b>	<b>100,0</b>	<b>7 887</b>	<b>100,0</b>
Travaillent :				
dans la commune de résidence	1 288	16,4	1 305	16,5
dans une commune autre que la commune de résidence	6 565	83,6	6 582	83,5
située dans le département de résidence	4 368	55,6	4 216	53,5
située dans un autre département de la région de résidence	2 141	27,3	2 303	29,2
située dans une autre région en France métropolitaine	52	0,7	53	0,7
située dans une autre région hors de France métropolitaine (Dom, Com, étranger)	4	0,1	10	0,1

Sources : Insee, RP1999 et RP2008 exploitations principales.

## DEFM T1 - Catégories de demandeurs d'emploi inscrits en fin de mois selon le sexe et l'âge

	Demandeurs de catégorie ABC					Demandeurs de catégorie A				
	Au 31 décembre 2010				Evolution 2009-2010 en %			Au 31 décembre 2010		
	Ensemble	%	Hommes	Femmes	Ensemble	Hommes	Femmes	Ensemble	Hommes	Femmes
<b>Ensemble</b>	<b>762</b>	<b>100,0</b>	<b>396</b>	<b>366</b>	<b>4,4</b>	<b>1,3</b>	<b>8,0</b>	<b>552</b>	<b>296</b>	<b>256</b>
15 à 24 ans	115	15,1	59	56	-2,5	-16,9	19,1	90	48	42
25 à 49 ans	523	68,6	276	247	4,6	6,6	2,5	377	205	172
50 ans ou plus	124	16,3	61	63	10,7	0,0	23,5	85	43	42
Chômeurs de longue durée	243	100,0	132	111	24,0	21,1	27,6	///	///	///
15 à 24 ans	16	6,6	9	7	60,0	c	c	///	///	///
25 à 49 ans	173	71,2	95	78	16,1	13,1	20,0	///	///	///
50 ans ou plus	54	22,2	28	26	45,9	c	c	///	///	///

/// : information(s) non disponible(s) pour ce niveau géographique

Champ : demandeurs d'emploi inscrits à Pôle emploi, tenus de faire des actes positifs de recherche d'emploi.

Source : Pôle emploi, Dares, Statistiques du marché du travail.

## DEFM G1 - Evolution des DEFM de catégorie A selon l'âge



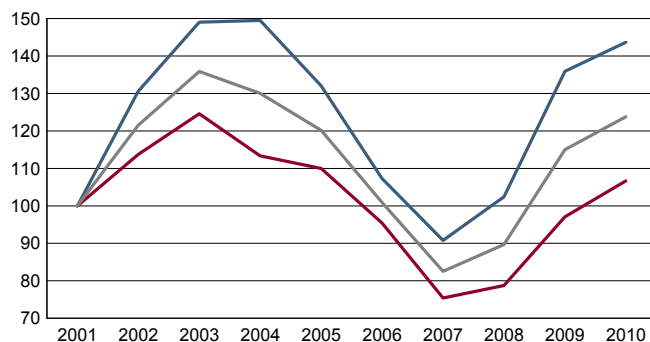
Indice base 100 en 2001

— moins de 25 ans — 50 ans ou plus

Champ : demandeurs d'emploi inscrits à Pôle emploi, tenus de faire des actes positifs de recherche d'emploi, sans emploi.

Source : Pôle emploi, Dares, Statistiques du marché du travail.

## DEFM G2 - Evolution des DEFM de catégorie A selon le sexe



Indice base 100 en 2001

— Hommes — Femmes — Ensemble

Champ : demandeurs d'emploi inscrits à Pôle emploi, tenus de faire des actes positifs de recherche d'emploi, sans emploi.

Source : Pôle emploi, Dares, Statistiques du marché du travail.

## DEFM T2 - Motif d'inscription des demandeurs d'emploi

	Demandeurs de catégorie ABC					Demandeurs de catégorie A		
	Au 31 décembre 2010			Evol 2009-2010 en %		Au 31 décembre 2010		
	Ensemble	%	dont femmes	Ensemble	Femmes	Ensemble	%	dont femmes
<b>Ensemble</b>	<b>762</b>	<b>100,0</b>	<b>366</b>	<b>4,4</b>	<b>8,0</b>	<b>552</b>	<b>100,0</b>	<b>256</b>
dont : licenciement	187	24,5	89	-13,4	4,7	145	26,3	63
démission	26	3,4	15	-3,7	0,0	15	2,7	9
fin de contrat à durée limitée	212	27,8	104	-4,1	-4,6	136	24,6	66
première entrée	21	2,8	13	-12,5	30,0	17	3,1	12

Champ : demandeurs d'emploi inscrits à Pôle emploi, tenus de faire des actes positifs de recherche d'emploi.

Source : Pôle emploi, Dares, Statistiques du marché du travail.

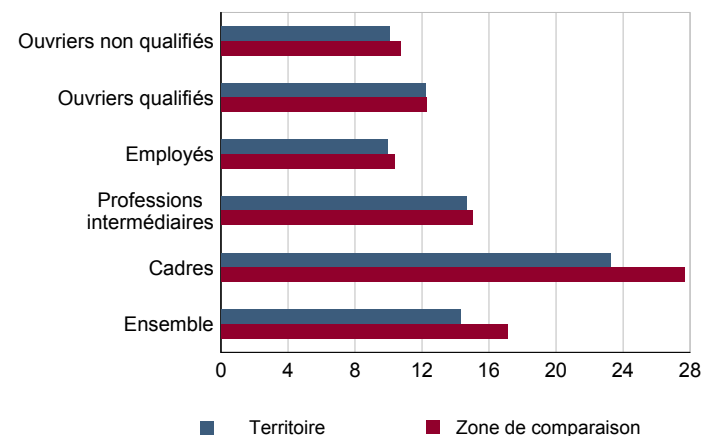


**SAL T1 - Salaire net horaire moyen (en euros) selon la catégorie socioprofessionnelle en 2009**

	Ensemble	Temps complet		Temps non complet	
		Temps complet	Temps non complet	Femmes	Hommes
<b>Ensemble</b>	<b>14,0</b>	<b>14,3</b>	<b>12,0</b>	<b>12,1</b>	<b>16,0</b>
Cadres	23,0	23,3	20,4	19,6	24,9
Professions intermédiaires	14,6	14,7	14,0	13,7	15,6
Employés	9,9	9,9	9,6	9,5	10,8
Ouvriers qualifiés	12,1	12,2	10,0	10,3	12,4
Ouvriers non qualifiés	9,8	10,1	8,3	9,2	10,3

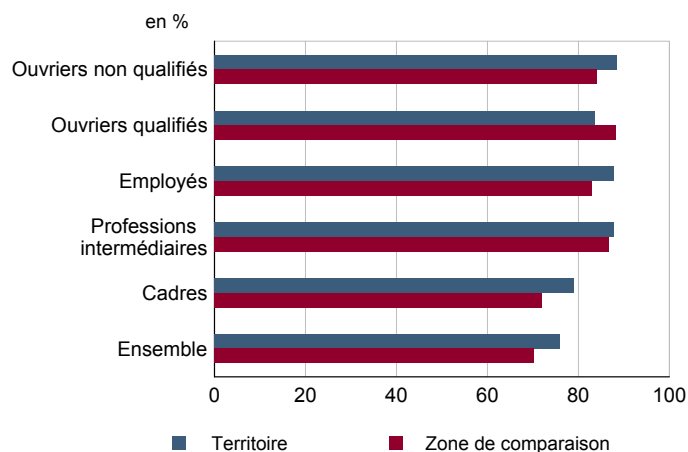
Champ : tableaux standards, poste principal non annexe.  
 Source : Insee, DADS - Fichier Salariés au lieu de résidence.

**SAL G1 - Salaire net horaire moyen (en euros) des salariés à temps complet selon la CS en 2009**



Champ : tableaux standards, poste principal non annexe.  
 Source : Insee, DADS - Fichier Salariés au lieu de résidence.

**SAL G2 - Rapport du salaire net horaire moyen femmes / hommes à temps complet selon la CS en 2009**



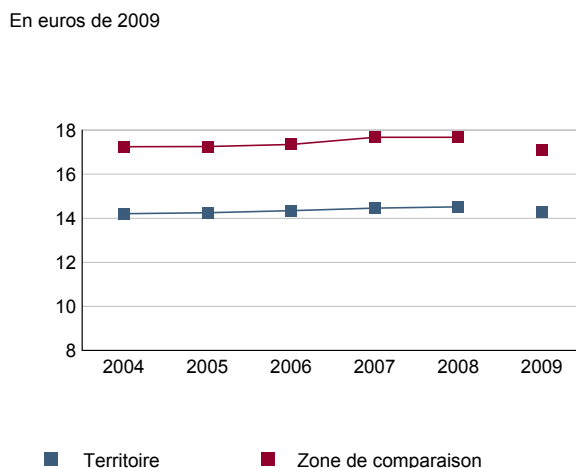
Champ : tableaux standards, poste principal non annexe.  
 Source : Insee, DADS - Fichier Salariés au lieu de résidence.

**SAL T2 - Salaire net horaire moyen (en euros) selon l'âge en 2009**

	Temps complet		Temps non complet	
	Femmes	Hommes	Femmes	Hommes
18 - 25 ans	8,7	9,8	8,6	9,3
26 - 49 ans	12,2	15,3	11,9	15,1
50 ans ou plus	13,4	20,1	11,7	15,4

Note : les moins de 18 ans et les non déclarés sont exclus.  
 Champ : tableaux standards, poste principal non annexe.  
 Source : Insee, DADS - Fichier Salariés au lieu de résidence.

**SAL G3 - Évolution du salaire horaire moyen des salariés à temps complet**



Note : le champ a été étendu en 2009 à la fonction publique d'État.  
 Champ : tableaux standards, poste principal non annexe.  
 Source : Insee, DADS - Fichier Salariés au lieu de résidence.

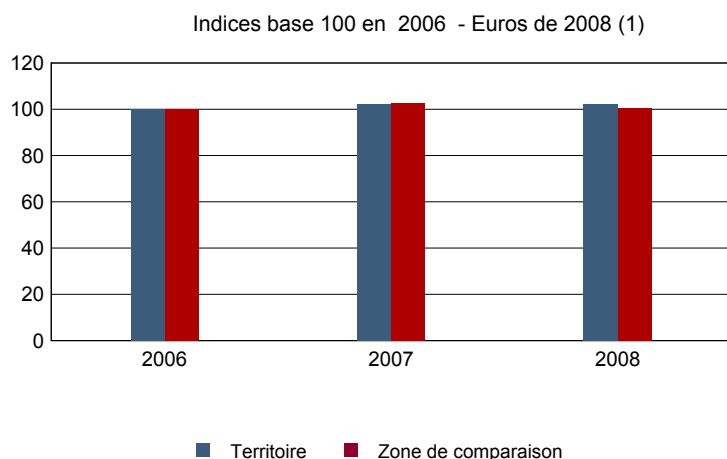
Impôts et revenus des foyers fiscaux

REV T1 - Impôts sur le revenu des foyers fiscaux

	2008	Evolution 2006-2008 (1) en %
<b>Ensemble des foyers fiscaux</b>	<b>9 186</b>	<b>1,0</b>
Revenu net déclaré (K Euros)	257 410	3,1
Revenu net déclaré moyen (Euros)	28 022	2,1
Impôt moyen (Euros)	1 593	-4,7
<b>Foyers fiscaux imposables</b>	<b>6 376</b>	<b>0,3</b>
Proportion	69,4 (%)	-0,4 points
Revenu net déclaré (K Euros)	227 409	2,9
Revenu net déclaré moyen (Euros)	35 666	2,6
<b>Foyers fiscaux non imposables</b>	<b>2 810</b>	<b>2,4</b>
Proportion	30,6 (%)	0,4 points
Revenu net déclaré (en K Euros)	30 001	4,5
Revenu net déclaré moyen (Euros)	10 677	2,0

(1) : les valeurs des années antérieures à 2008 sont exprimées en euros constants de 2008.  
Source : DGFIP, Impôt sur le revenu des personnes physiques.

REV G1 - Evolution du revenu net déclaré moyen - Ensemble des foyers fiscaux



(1) : les valeurs des années antérieures à 2008 sont exprimées en euros constants de 2008.

Source : DGFIP, Impôt sur le revenu des personnes physiques.

Revenus fiscaux des ménages

REV T2 - Ménages fiscaux

	2009
Nombre de ménages fiscaux	6 839
Nombre de personnes dans les ménages fiscaux	17 975,5
Part des ménages fiscaux imposés en %	74,2

Source : Insee, Revenus fiscaux localisés des ménages.

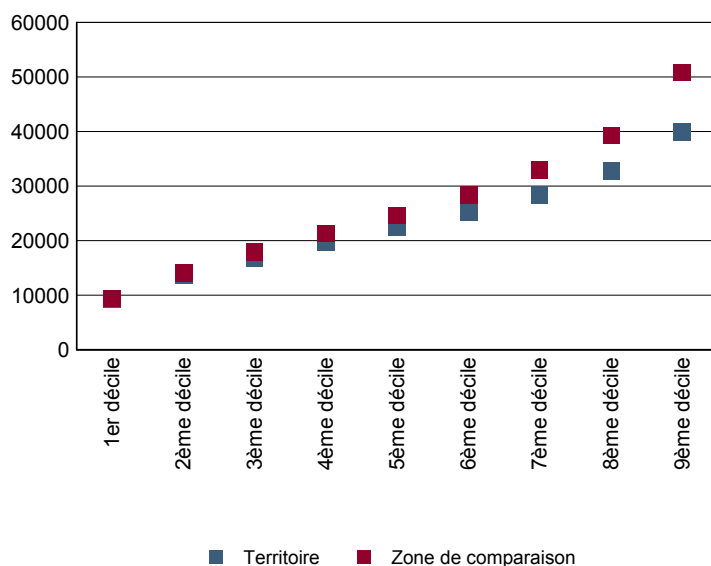
REV T3 - Ménages : distribution des revenus déclarés en euros par unité de consommation

	2009
<b>Médiane</b>	22 488
Rapport interdécile (sans unité) (1)	4,25
Limite du 1er quartile	15 369
Limite du 2ème quartile (médiane)	22 488
Limite du 3ème quartile	30 381
Limite du 1er décile	9 382
Limite du 2ème décile	13 725
Limite du 3ème décile	16 830
Limite du 4ème décile	19 697
Limite du 5ème décile (médiane)	22 488
Limite du 6ème décile	25 180
Limite du 7ème décile	28 433
Limite du 8ème décile	32 783
Limite du 9ème décile	39 920

(1) : le rapport interdécile (9ème décile/1er décile) établit le rapport entre les revenus les plus élevés et les revenus les plus faibles, en ôtant de chaque côté les 10% de personnes aux revenus par unité de consommation les plus extrêmes.

Source : Insee, Revenus fiscaux localisés des ménages.

REV G2 - Ménages : distribution des revenus déclarés en euros par unité de consommation en 2009



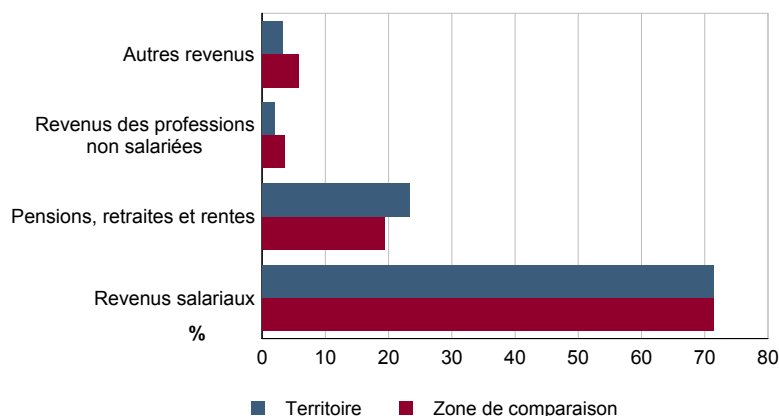
Source : Insee, Revenus fiscaux localisés des ménages.

REV T4 - Ménages : structure des revenus déclarés

	2009
	Part en %
Revenus salariaux	71,4
Pensions, retraites et rentes	23,4
Revenus des professions non salariées	2,0
Autres revenus	3,2

Source : Insee, Revenus fiscaux localisés des ménages.

REV G3 - Ménages : structure des revenus déclarés en 2009



Source : Insee, Revenus fiscaux localisés des ménages.

## LOG T1M - Évolution du nombre de logements par catégorie

	1968	1975	1982	1990	1999	2008
<b>Ensemble</b>	<b>3 513</b>	<b>5 083</b>	<b>6 141</b>	<b>6 380</b>	<b>6 888</b>	<b>7 099</b>
Résidences principales	2 887	4 501	5 670	6 006	6 475	6 818
Résidences secondaires et logements occasionnels	224	209	175	147	77	34
Logements vacants	402	373	296	227	336	247

Sources : Insee, RP1968 à 1990 dénombremens - RP1999 et RP2008 exploitations principales.

## LOG T2 - Catégories et types de logements

	2008	%	1999	%
<b>Ensemble</b>	<b>7 099</b>	<b>100,0</b>	<b>6 888</b>	<b>100,0</b>
Résidences principales	6 818	96,0	6 475	94,0
Résidences secondaires et logements occasionnels	34	0,5	77	1,1
Logements vacants	247	3,5	336	4,9
Maisons	3 202	45,1	3 059	44,4
Appartements	3 893	54,8	3 726	54,1

Sources : Insee, RP1999 et RP2008 exploitations principales.

## LOG T3 - Résidences principales selon le nombre de pièces

	2008	%	1999	%
<b>Ensemble</b>	<b>6 818</b>	<b>100,0</b>	<b>6 475</b>	<b>100,0</b>
1 pièce	215	3,2	226	3,5
2 pièces	464	6,8	507	7,8
3 pièces	1 850	27,1	1 906	29,4
4 pièces	2 160	31,7	2 142	33,1
5 pièces ou plus	2 129	31,2	1 694	26,2

Sources : Insee, RP1999 et RP2008 exploitations principales.

## LOG T4 - Nombre moyen de pièces des résidences principales

	2008	1999
Nombre moyen de pièces par résidence principale	4,0	3,9
- maison	4,9	4,6
- appartement	3,3	3,3

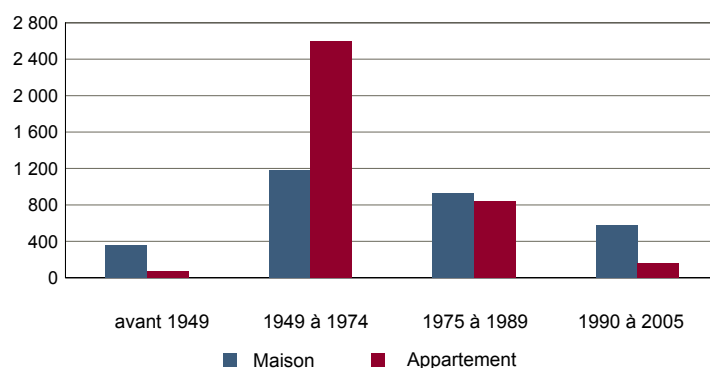
Sources : Insee, RP1999 et RP2008 exploitations principales.

## LOG T5 - Résidences principales en 2008 selon la période d'achèvement

	Nombre	%
<b>Résidences principales construites avant 2006</b>	<b>6 717</b>	<b>100,0</b>
Avant 1949	433	6,4
De 1949 à 1974	3 780	56,3
De 1975 à 1989	1 767	26,3
De 1990 à 2005	737	11,0

Source : Insee, RP2008 exploitation principale.

## LOG G1 - Résidences principales en 2008 selon le type de logement et la période d'achèvement



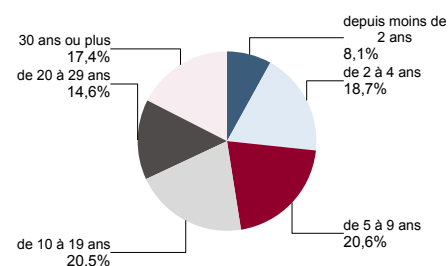
Résidences principales construites avant 2006.

Source : Insee, RP2008 exploitation principale.

**LOG T6 - Ancienneté d'emménagement dans la résidence principale en 2008**

	Nombre de ménages	Part des ménages en %	Population des ménages	Nombre moyen de pièces par	
				logement	personne
<b>Ensemble</b>	<b>6 818</b>	<b>100,0</b>	<b>17 187</b>	<b>4,0</b>	<b>1,6</b>
Depuis moins de 2 ans	550	8,1	1 312	3,3	1,4
De 2 à 4 ans	1 277	18,7	3 603	3,6	1,3
De 5 à 9 ans	1 405	20,6	4 234	4,0	1,3
10 ans ou plus	3 586	52,6	8 038	4,3	1,9

Source : Insee, RP2008 exploitation principale.

**LOG G2 - Ancienneté d'emménagement des ménages en 2008**


Source : Insee, RP2008 exploitation principale.

**LOG T7 - Résidences principales selon le statut d'occupation**

	2008		Ancienneté moyenne d'emménagement en année(s)	1999	
	Nombre	%		Nombre	%
<b>Ensemble</b>	<b>6 818</b>	<b>100,0</b>	<b>17 187</b>	<b>6 475</b>	<b>100,0</b>
Propriétaire	4 579	67,2	11 402	4 024	62,1
Locataire	2 149	31,5	5 551	2 266	35,0
dont d'un logement HLM loué vide	1 549	22,7	4 195	1 459	22,5
Logé gratuitement	90	1,3	234	185	2,9

Sources : Insee, RP1999 et RP2008 exploitations principales.

**LOG T8M - Confort des résidences principales**

	2008	%	1999	%
<b>Ensemble</b>	<b>6 818</b>	<b>100,0</b>	<b>6 475</b>	<b>100,0</b>
Salle de bain avec baignoire ou douche	6 678	97,9	6 328	97,7
Chauffage central collectif	3 043	44,6	3 014	46,5
Chauffage central individuel	2 289	33,6	2 082	32,2
Chauffage individuel "tout électrique"	1 265	18,6	1 195	18,5

Sources : Insee, RP1999 et RP2008 exploitations principales.

**LOG T9 - Équipement automobile des ménages**

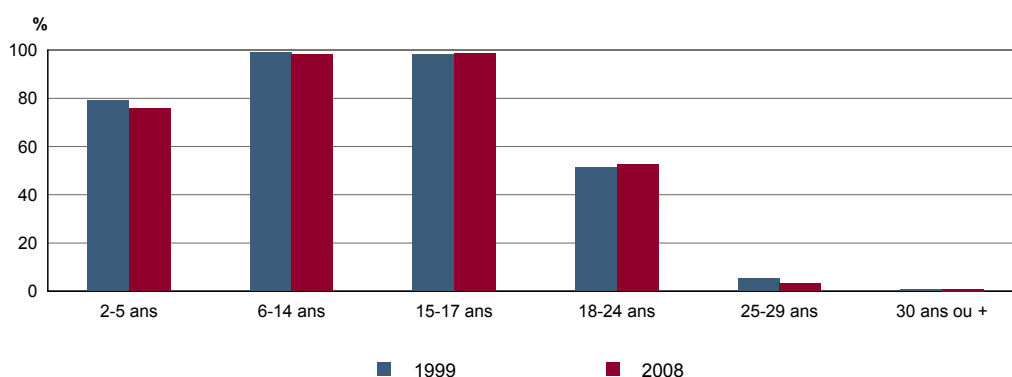
	2008	%	1999	%
<b>Ensemble</b>	<b>6 818</b>	<b>100,0</b>	<b>6 475</b>	<b>100,0</b>
Au moins un emplacement réservé au stationnement	5 431	79,7	4 932	76,2
Au moins une voiture	5 988	87,8	5 587	86,3
- 1 voiture	3 614	53,0	3 564	55,0
- 2 voitures ou plus	2 374	34,8	2 023	31,2

Sources : Insee, RP1999 et RP2008 exploitations principales.

**FOR T1 - Scolarisation selon l'âge et le sexe en 2008**

	Ensemble	Population scolarisée	Part de la population scolarisée en %		
			Ensemble	Hommes	Femmes
2 à 5 ans	1 025	776	75,7	80,0	71,6
6 à 14 ans	2 089	2 053	98,2	97,9	98,6
15 à 17 ans	771	760	98,7	97,5	99,7
18 à 24 ans	1 440	759	52,7	53,3	52,0
25 à 29 ans	909	29	3,2	3,5	3,0
30 ans ou plus	10 570	101	1,0	1,0	0,9

Source : Insee, RP2008 exploitation principale.

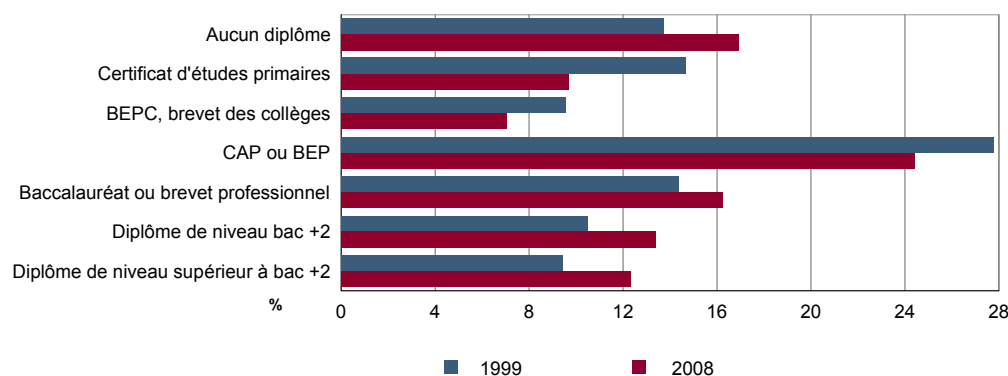
**FOR G1 - Taux de scolarisation selon l'âge**


Sources : Insee, RP1999 et RP2008 exploitations principales.

**FOR T2 - Diplôme le plus élevé de la population non scolarisée de 15 ans ou plus selon le sexe en 2008**

	Ensemble	Hommes	Femmes
<b>Population non scolarisée de 15 ans ou plus</b>	<b>12 040</b>	<b>5 687</b>	<b>6 353</b>
Part des titulaires en % :			
- d'aucun diplôme	16,9	16,6	17,2
- du certificat d'études primaires	9,7	7,7	11,5
- du BEPC, brevet des collèges	7,0	5,6	8,3
- d'un CAP ou d'un BEP	24,4	28,4	20,8
- d'un baccalauréat ou d'un brevet professionnel	16,2	16,1	16,3
- d'un diplôme de niveau bac + 2	13,4	11,0	15,6
- d'un diplôme de niveau supérieur à bac + 2	12,3	14,6	10,3

Source : Insee, RP2008 exploitation principale.

**FOR G2 - Diplôme le plus élevé de la population non scolarisée de 15 ans ou plus**


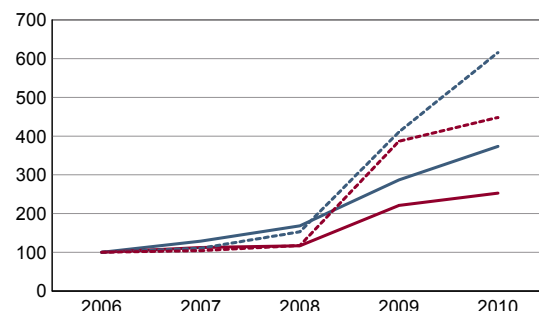
Sources : Insee, RP1999 et RP2008 exploitations principales.

**DEN T1 - Créations d'entreprises par secteur d'activité en 2010**

	Ensemble	%	Taux de création
<b>Ensemble</b>	<b>142</b>	<b>100,0</b>	<b>26,2</b>
Industrie	4	2,8	10,5
Construction	26	18,3	29,9
Commerce, transports, services divers	100	70,4	29,9
dont commerce et réparation auto.	26	18,3	26,3
Administration publique, enseignement, santé, action sociale	12	8,5	14,8

Champ : activités marchandes hors agriculture.

Source : Insee, REE (Sirène).

**DEN G1 - Évolution des créations d'entreprises**


indice base 100 en 2006

— Territoire : ensemble  
- - - Territoire : entreprises individuelles  
— Zone de comparaison : ensemble  
- - - Zone de comparaison : entreprises individuelles

Note de lecture : application du régime de l'auto-entrepreneur à partir du 1er janvier 2009.

Champ : activités marchandes hors agriculture.

Source : Insee, REE (Sirène).

**DEN T2 - Créations d'entreprises individuelles par secteur d'activité en 2010**

	Entreprises individuelles créées	dont auto-entrepreneurs	Part en % dans l'ensemble des créations	
			des entreprises individuelles	des auto-entrepreneurs
<b>Ensemble</b>	<b>117</b>	<b>107</b>	<b>82,4</b>	<b>75,4</b>
Industrie	2	c	50,0	c
Construction	20	18	76,9	69,2
Commerce, transports, services divers	84	79	84,0	79,0
dont commerce, réparation auto.	21	20	80,8	76,9
Administration publique, enseignement, santé, action sociale	11	c	91,7	c

Champ : activités marchandes hors agriculture.

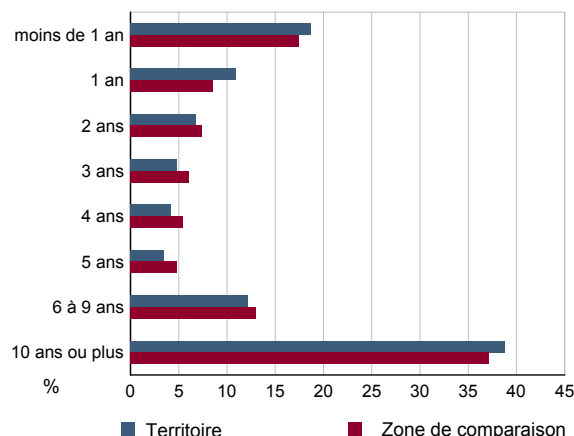
Source : Insee, REE (Sirène).

**DEN T3 - Nombre d'entreprises par secteur d'activité au 1er janvier 2010**

	Nombre	%
<b>Ensemble</b>	<b>541</b>	<b>100,0</b>
Industrie	38	7,0
Construction	87	16,1
Commerce, transports, services divers	335	61,9
dont commerce et réparation auto.	99	18,3
Administration publique, enseignement, santé, action sociale	81	15,0

Champ : activités marchandes hors agriculture.

Source : Insee, REE (Sirène).

**DEN G2 - Âge des entreprises au 1er janvier 2010**


Champ : activités marchandes hors agriculture.

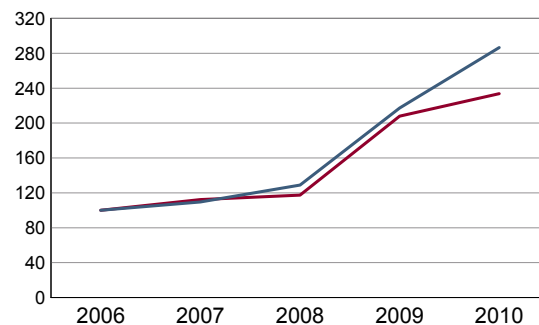
Source : Insee, REE (Sirène).

**DEN T4 - Créations d'établissements par secteur d'activité en 2010**

	Ensemble	%	Taux de création
<b>Ensemble</b>	<b>149</b>	<b>100,0</b>	<b>24,5</b>
Industrie	5	3,4	11,4
Construction	26	17,4	28,9
Commerce, transports, services divers	105	70,5	27,1
dont commerce et réparation auto.	27	18,1	22,5
Administration publique, enseignement, santé, action sociale	13	8,7	14,9

Champ : activités marchandes hors agriculture.

Source : Insee, REE (Sirène)

**DEN G3 - Évolution des créations d'établissements**


indice base 100 en 2006

— Territoire  
— Zone de comparaison

Note de lecture : application du régime de l'auto-entrepreneur à partir du 1er janvier 2009.

Champ : activités marchandes hors agriculture.

Source : Insee, REE (Sirène).

**DEN T5 - Nombre d'établissements par secteur d'activité au 1er janvier 2010**

	Nombre	%
<b>Ensemble</b>	<b>609</b>	<b>100,0</b>
Industrie	44	7,2
Construction	90	14,8
Commerce, transports, services divers	388	63,7
dont commerce et réparation auto.	120	19,7
Administration publique, enseignement, santé, action sociale	87	14,3

Champ : activités marchandes hors agriculture.

Source : Insee, REE (Sirène).



**CEN T1 - Établissements actifs par secteur d'activité au 31 décembre 2009**

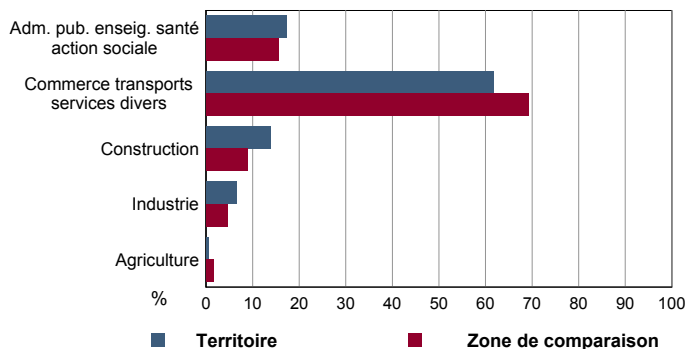
	Total	%	0 salarié	1 à 9 salarié(s)	10 à 19 salariés	20 à 49 salariés	50 salariés ou plus
<b>Ensemble</b>	<b>697</b>	<b>100,0</b>	<b>449</b>	<b>184</b>	<b>30</b>	<b>19</b>	<b>15</b>
Agriculture, sylviculture et pêche	4	0,6	4	0	0	0	0
Industrie	45	6,5	18	18	4	1	4
Construction	97	13,9	60	32	4	1	0
Commerce, transports et services divers	430	61,7	276	121	16	9	8
dont commerce, réparation auto	123	17,6	74	35	7	3	4
Administration publique, enseignement, santé, action sociale	121	17,4	91	13	6	8	3

Champ : ensemble des activités.  
Source : Insee, CLAP.

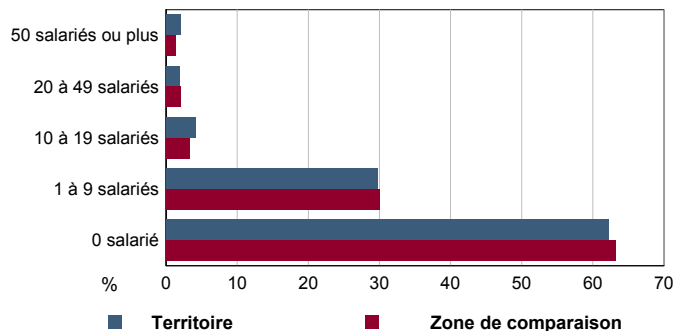
**CEN T2 - Postes salariés par secteur d'activité au 31 décembre 2009**

	Total	%	1 à 9 salarié(s)	10 à 19 salariés	20 à 49 salariés	50 à 99 salariés	100 salariés ou plus
<b>Ensemble</b>	<b>4 524</b>	<b>100,0</b>	<b>558</b>	<b>418</b>	<b>602</b>	<b>563</b>	<b>2 383</b>
Agriculture, sylviculture et pêche	0	0,0	0	0	0	0	0
Industrie	526	11,6	70	58	34	138	226
Construction	152	3,4	72	57	23	0	0
Commerce, transports et services divers	2 954	65,3	359	228	305	274	1 788
dont commerce, réparation auto	678	15,0	131	99	115	181	152
Administration publique, enseignement, santé, action sociale	892	19,7	57	75	240	151	369

Champ : ensemble des activités.  
Source : Insee, CLAP.

**CEN G1 - Répartition des établissements actifs par secteur d'activité au 31 décembre 2009**


Champ : ensemble des activités.  
Source : Insee, CLAP.

**CEN G2 - Répartition des établissements actifs par tranche d'effectif salarié au 31 décembre 2009**


Champ : ensemble des activités.  
Source : Insee, CLAP.

**CEN T3 - Établissements selon les sphères de l'économie au 31 décembre 2009**

	Nombre	%	Postes salariés	%
<b>Ensemble</b>	<b>697</b>	<b>100,0</b>	<b>4 524</b>	<b>100,0</b>
Sphère non présenteielle	230	33,0	2 462	54,4
dont domaine public	0	0,0	0	0,0
Sphère présenteielle	467	67,0	2 062	45,6
dont domaine public	27	5,8	717	34,8

Champ : ensemble des activités.  
Source : Insee, CLAP.

**CEN T4 - Entreprises (sièges sociaux actifs) par secteur d'activité au 31 décembre 2009**

	Nombre	%
<b>Ensemble</b>	<b>602</b>	<b>100,0</b>
Agriculture, sylviculture et pêche	4	0,7
Industrie	39	6,5
Construction	94	15,6
Commerce, transports et service divers	372	61,8
dont commerce, réparation auto	101	16,8
Adm. pub., enseignement, santé, action sociale	93	15,4

Champ : ensemble des activités.  
Source : Insee, CLAP.

**AGR T1M - Exploitations agricoles**

	Nombre d'exploitations		SAU (1) moyenne (ha)	
	2000	1988	2000	1988
<b>Toutes exploitations (2)</b>	c	4	c	26
dont exploitations professionnelles	c	c	c	c

(1) : Superficie agricole utilisée

(2) : y compris les exploitations sans SAU

Source : AGRESTE, recensements agricoles, 1988 et 2000

**AGR T2M - Superficies agricoles**

	Exploitations concernées		Superficie (ha)	
	2000	1988	2000	1988
<b>SAU (1) des exploitations sièges</b>	c	3	c	104
Terres labourables	c	c	c	c
dont céréales	c	c	c	c
Superficie fourragère principale	c	0	c	0
dont superficie toujours en herbe	c	0	c	0
Superficie en fermage (2)	c	3	c	92

(1) : Superficie agricole utilisée

(2) : Superficie en ha ou parc en propriété et copropriété

Source : AGRESTE, recensements agricoles 1988 et 2000

**AGR T3M - Cheptel**

	Exploitations concernées		Effectif	
	2000	1988	2000	1988
Bovins	c	0	c	0
dont vaches	c	0	c	0
Volailles	c	c	c	c

Source : AGRESTE, recensements agricoles 1988 et 2000

**AGR T4M - Orientation technico-économique des exploitations**

	Exploitations		Superficie agricole utilisée (ha)	
	2000	1988	2000	1988
<b>Ensemble</b>	c	3	c	104
dont : grandes cultures	c	c	c	c
légumes, fruits, viticulture	c	0	c	0
bovins	c	0	c	0
autres animaux	c	0	c	0

Source : AGRESTE, recensements agricoles 1988 et 2000

**AGR G1M - Répartition de la SAU selon les principales orientations technico-économiques en 2000**

Graphique non éditable  
(données à zéro)

**AGR T5M - Population - Main d'oeuvre**

	2000	1988
<b>Chefs d'exploitations et coexploitants</b>	c	4
dont à temps complet	c	c
Population familiale active sur les exploitations	c	6
Unités de travail annuel (y.c. ETA-CUMA) (1)	c	4
dont : UTA familiales	c	4
UTA salariées	c	0

(1) : Entreprises de travaux agricoles (ETA), Coopératives d'utilisation de matériel agricole (CUMA)

Source : AGRESTE, recensements agricoles 1988 et 2000

**AGR G2M - Répartition des chefs d'exploitation et coexploitants selon l'âge en 2000**

Graphique non éditable  
pour cause de secret statistique

**TOU T1 - Nombre et capacité des hôtels selon le nombre d'étoiles**

**TOU G1 - Évolution 2007 - 2011 des chambres d'hôtels et d'emplacements de camping(1) selon le nombre d'étoiles**

	au 01/01/2011		au 01/01/2007	
	Hôtels	Chambres	Hôtels	Chambres
<b>Ensemble</b>	<b>0</b>	<b>0</b>	<b>0</b>	<b>0</b>
0 étoile	0	0	0	0
1 étoile	0	0	0	0
2 étoiles	0	0	0	0
3 étoiles	0	0	0	0
4 étoiles ou plus	0	0	0	0

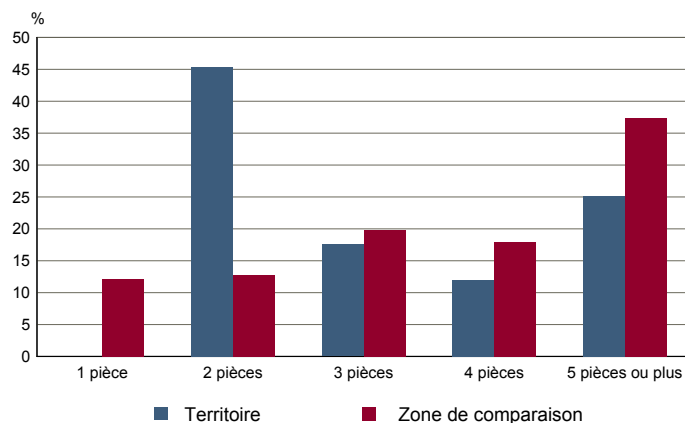
Graphique non éditable  
données à zéro  
ou  
évolution nulle

Source : Insee, Direction du tourisme - hébergements touristiques.

**TOU T2 - Nombre et capacité des campings selon le nombre d'étoiles**

**TOU G2 - Répartition en 2008 des résidences secondaires selon le nombre de pièces**

	au 01/01/2011		au 01/01/2007	
	Terrains	Emplacements	Terrains	Emplacements
<b>Ensemble</b>	<b>0</b>	<b>0</b>	<b>0</b>	<b>0</b>
1 étoile	0	0	0	0
2 étoiles	0	0	0	0
3 étoiles	0	0	0	0
4 étoiles	0	0	0	0



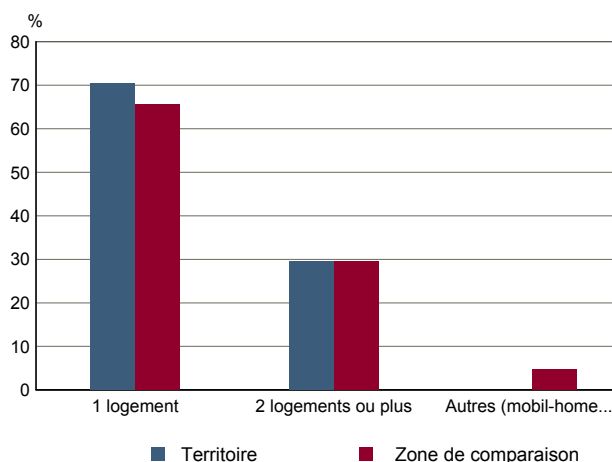
Source : Insee, Direction du tourisme - hébergements touristiques.

Source : Insee, RP2008 exploitation principale.

**TOU T3 - Résidences secondaires en 2008 selon la période d'achèvement**

**TOU G3 - Répartition en 2008 des résidences secondaires selon le nombre de logements**

	Nombre	%
<b>Ensemble des logements</b>	<b>7 099</b>	<b>100,0</b>
dont résidences secondaires	30	0,4
Résidences secondaires construites avant 2006	30	100,0
Avant 1949	7	23,1
De 1949 à 1974	9	29,5
De 1975 à 1989	11	37,3
De 1990 à 2005	3	10,1



Source : Insee, RP2008 exploitation principale.

Source : Insee, RP2008 exploitation principale.