

## POP T1M - Population

	1968	1975	1982	1990	1999	2008
Population	20 798	20 061	17 543	19 348	23 709	26 104
Densité moyenne (hab/km <sup>2</sup> )	13 505,2	13 026,6	11 391,6	12 563,6	15 395,5	16 950,6

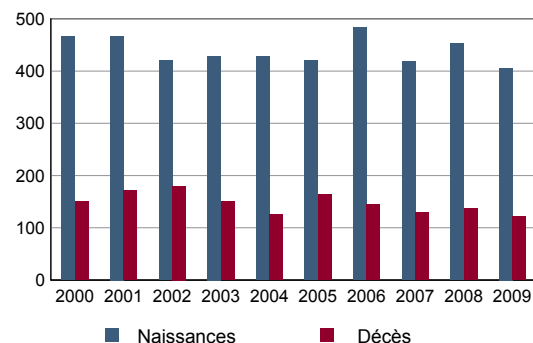
Sources : Insee, RP1968 à 1990 dénombremments - RP1999 et RP2008 exploitations principales.

## POP T2M - Indicateurs démographiques

	1968 à 1975	1975 à 1982	1982 à 1990	1990 à 1999	1999 à 2008
Variation annuelle moyenne de la population en %	-0,5	-1,9	+1,2	+2,3	+1,1
- due au solde naturel en %	+0,6	+0,7	+0,9	+1,1	+1,2
- due au solde apparent des entrées sorties en %	-1,2	-2,6	+0,4	+1,2	-0,1
Taux de natalité en ‰	14,9	15,1	16,2	18,1	17,8
Taux de mortalité en ‰	8,5	7,9	7,4	7,0	6,2

Sources : Insee, RP1968 à 1990 dénombremments - RP1999 et RP2008 exploitations principales - État civil.

## POP G1 - Naissances et décès



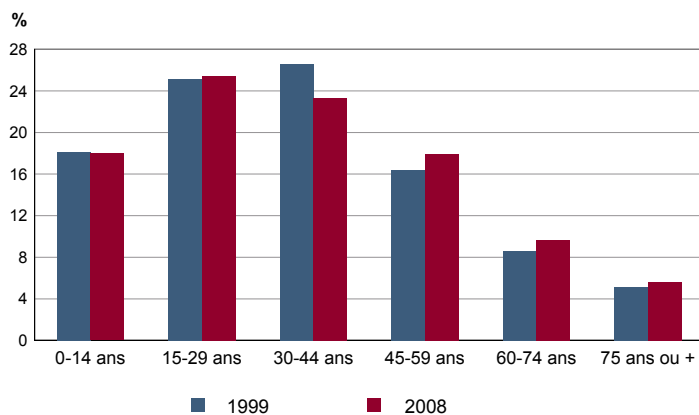
Source : Insee, État civil.

## POP T3 - Population par sexe et âge en 2008

	Hommes	%	Femmes	%
<b>Ensemble</b>	<b>12 881</b>	<b>100,0</b>	<b>13 223</b>	<b>100,0</b>
0 à 14 ans	2 422	18,8	2 274	17,2
15 à 29 ans	3 461	26,9	3 180	24,1
30 à 44 ans	3 170	24,6	2 911	22,0
45 à 59 ans	2 234	17,3	2 456	18,6
60 à 74 ans	1 157	9,0	1 373	10,4
75 à 89 ans	395	3,1	867	6,6
90 ans ou plus	43	0,3	161	1,2
0 à 19 ans	3 145	24,4	2 960	22,4
20 à 64 ans	8 664	67,3	8 427	63,7
65 ans ou plus	1 073	8,3	1 836	13,9

Source : Insee, RP2008 exploitation principale.

## POP G2 - Population par grande tranche d'âge



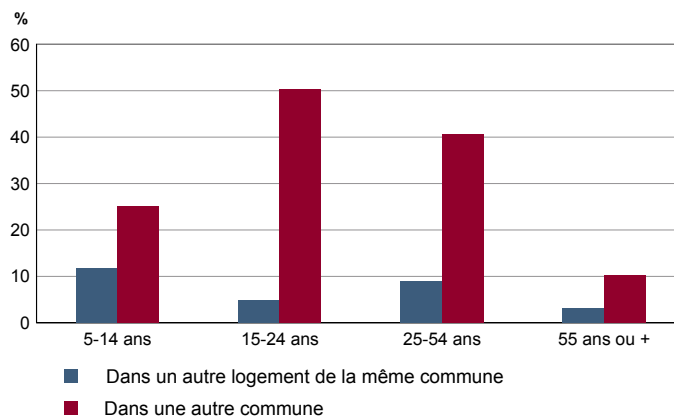
Sources : Insee, RP1999 et RP2008 exploitations principales.

## POP T4M - Lieu de résidence 5 ans auparavant

	2008	%
<b>Personnes de 5 ans ou plus habitant 5 ans auparavant</b>	<b>24 221</b>	<b>100,0</b>
Le même logement	14 356	59,3
Un autre logement de la même commune	1 756	7,3
Une autre commune du même département	1 255	5,2
Un autre département de la même région	3 573	14,8
Une autre région de France métropolitaine	2 250	9,3
Un Dom	191	0,8
Hors de France métropolitaine ou d'un Dom	838	3,5

Source : Insee, RP2008 exploitation principale.

## POP G3 - Part en 2008 des personnes qui résidaient dans un autre logement 5 ans auparavant selon l'âge



Source : Insee, RP2008 exploitation principale.

## POP T5 - Population de 15 ans ou plus selon la catégorie socioprofessionnelle

	2008	%	1999	%
<b>Ensemble</b>	<b>21 394</b>	<b>100,0</b>	<b>19 389</b>	<b>100,0</b>
Agriculteurs exploitants	1	0,0	4	0,0
Artisans, commerçants, chefs d'entreprise	520	2,4	488	2,5
Cadres et professions intellectuelles supérieures	3 661	17,1	2 748	14,2
Professions intermédiaires	3 701	17,3	3 496	18,0
Employés	4 571	21,4	4 369	22,5
Ouvriers	1 483	6,9	1 704	8,8
Retraités	3 475	16,2	2 876	14,8
Autres personnes sans activité professionnelle	3 982	18,6	3 704	19,1

Sources : Insee, RP1999 et RP2008 exploitations complémentaires.

## POP T6 - Population de 15 ans ou plus par sexe, âge et catégorie socioprofessionnelle en 2008

	Hommes	Femmes	Part en % de la population âgée de		
			15 à 24 ans	25 à 54 ans	55 ans ou +
<b>Ensemble</b>	<b>10 465</b>	<b>10 929</b>	<b>100,0</b>	<b>100,0</b>	<b>100,0</b>
Agriculteurs exploitants	0	1	0,0	0,0	0,0
Artisans, commerçants, chefs d'entreprise	396	125	0,2	3,3	2,1
Cadres et professions intellectuelles supérieures	2 272	1 388	6,4	24,4	9,0
Professions intermédiaires	1 719	1 983	10,2	24,7	6,5
Employés	1 701	2 870	17,7	29,0	7,5
Ouvriers	1 277	206	4,2	9,6	3,2
Retraités	1 415	2 059	0,1	0,3	62,1
Autres personnes sans activité professionnelle	1 686	2 296	61,2	8,7	9,6

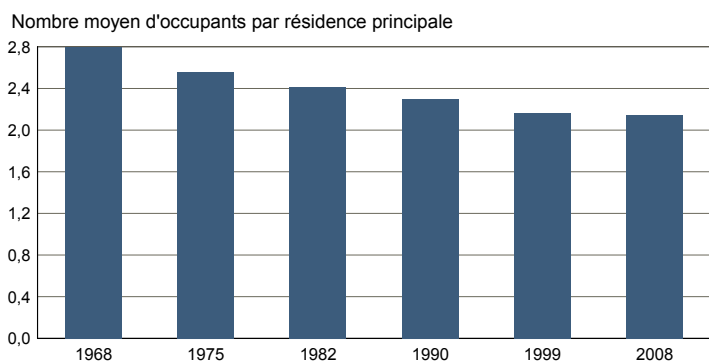
Source : Insee, RP2008 exploitation complémentaire.

FAM T1 - Ménages selon la structure familiale

	Nombre de ménages				Population des ménages	
	2008	%	1999	%	2008	1999
<b>Ensemble</b>	<b>11 823</b>	<b>100,0</b>	<b>10 616</b>	<b>100,0</b>	<b>25 350</b>	<b>22 996</b>
Ménages d'une personne	4 869	41,2	4 196	39,5	4 869	4 196
- hommes seuls	2 521	21,3	1 944	18,3	2 521	1 944
- femmes seules	2 348	19,9	2 252	21,2	2 348	2 252
Autres ménages sans famille	637	5,4	388	3,7	1 469	884
Ménages avec famille(s)	6 317	53,4	6 032	56,8	19 012	17 916
dont la famille principale est :						
- un couple sans enfant	2 303	19,5	2 260	21,3	4 796	4 716
- un couple avec enfant(s)	2 858	24,2	2 820	26,6	11 081	10 756
- une famille monoparentale	1 156	9,8	952	9,0	3 134	2 444

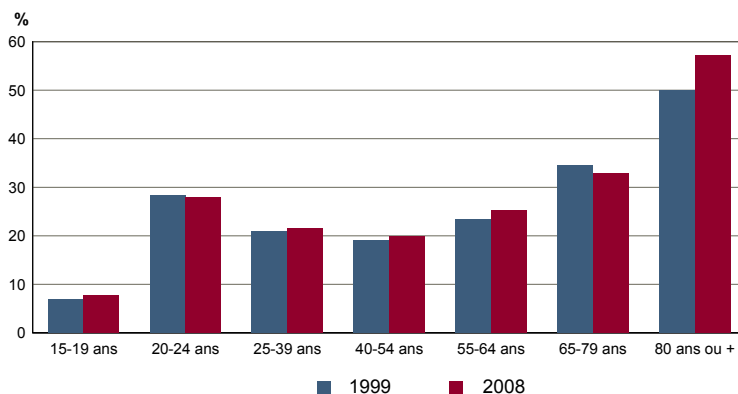
Sources : Insee, RP1999 et RP2008 exploitations complémentaires.

FAM G1M - Évolution de la taille des ménages



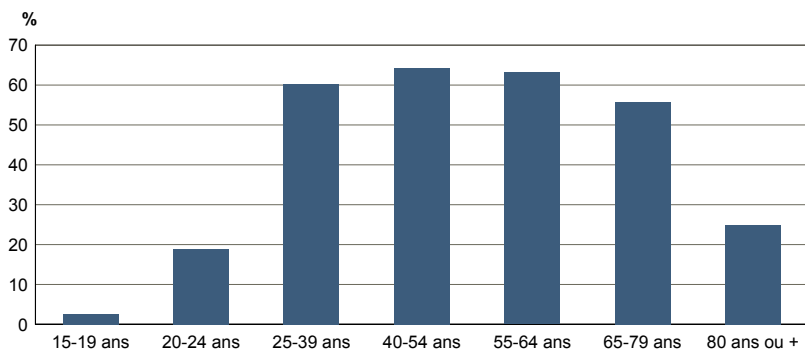
Sources : Insee, RP1968 à 1990 dénombremments - RP1999 et RP2008 exploitations principales.

FAM G2 - Personnes de 15 ans ou plus vivant seules selon l'âge - population des ménages



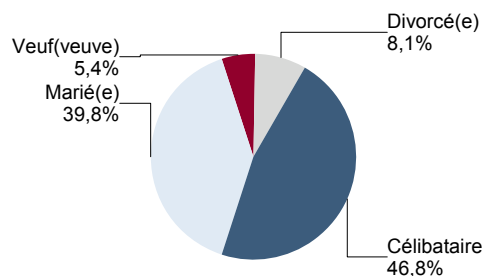
Sources : Insee, RP1999 et RP2008 exploitations principales.

FAM G3 - Personnes de 15 ans ou plus déclarant vivre en couple selon l'âge en 2008



Source : Insee, RP2008 exploitation principale.

FAM G4 - État matrimonial légal des personnes de 15 ans ou plus en 2008



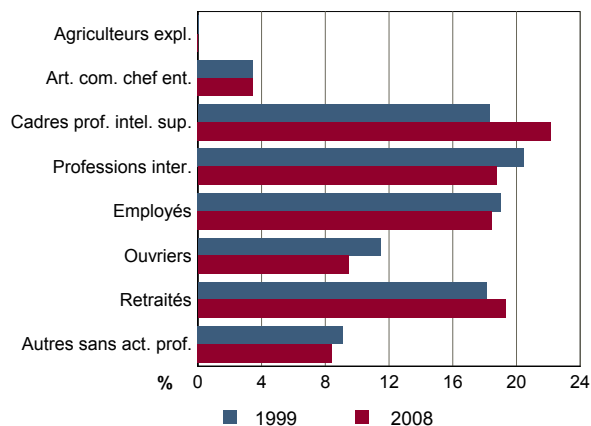
Source : Insee, RP2008 exploitation principale.

## FAM T2 - Ménages selon la catégorie socioprofessionnelle de la personne de référence en 2008

	Ménages	%	Population des ménages	%
<b>Ensemble</b>	<b>11 823</b>	<b>100,0</b>	<b>25 350</b>	<b>100,0</b>
Agriculteurs exploitants	1	0,0	1	0,0
Artisans, commerçants, chefs d'entreprise	409	3,5	1 170	4,6
Cadres et professions intellectuelles sup.	2 620	22,2	5 753	22,7
Professions intermédiaires	2 216	18,7	5 020	19,8
Employés	2 183	18,5	4 947	19,5
Ouvriers	1 116	9,4	3 064	12,1
Retraités	2 283	19,3	3 755	14,8
Autres pers. sans activité professionnelle	994	8,4	1 640	6,5

Source : Insee, RP2008 exploitation complémentaire.

## FAM G5 - Ménages selon la catégorie socio-professionnelle de la personne de référence



Sources : Insee, RP1999 et RP2008 exploitations complémentaires.

## FAM T3 - Composition des familles

	2008	%	1999	%
<b>Ensemble</b>	<b>6 429</b>	<b>100,0</b>	<b>6 088</b>	<b>100,0</b>
Couples avec enfant(s)	2 870	44,6	2 832	46,5
Familles monoparentales :	1 220	19,0	980	16,1
hommes seuls avec enfant(s)	206	3,2	136	2,2
femmes seules avec enfant(s)	1 014	15,8	844	13,9
Couples sans enfant	2 338	36,4	2 276	37,4

Sources : Insee, RP1999 et RP2008 exploitations complémentaires.

## FAM T4 - Familles selon le nombre d'enfants âgés de moins de 25 ans

	2008	%	1999	%
<b>Ensemble</b>	<b>6 429</b>	<b>100,0</b>	<b>6 088</b>	<b>100,0</b>
Aucun enfant	2 594	40,4	2 616	43,0
1 enfant	1 878	29,2	1 676	27,5
2 enfants	1 363	21,2	1 312	21,6
3 enfants	479	7,4	368	6,0
4 enfants ou plus	116	1,8	116	1,9

Sources : Insee, RP1999 et RP2008 exploitations complémentaires.

**EMP T1 - Population de 15 à 64 ans par type d'activité**

	2008	1999
<b>Ensemble</b>	<b>18 499</b>	<b>16 928</b>
Actifs en %	76,1	76,3
dont :		
actifs ayant un emploi en %	67,7	68,9
chômeurs en %	8,4	7,2
Inactifs en %	23,9	23,7
élèves, étudiants et stagiaires non rémunérés en %	13,1	13,1
retraités ou préretraités en %	4,6	4,5
autres inactifs en %	6,1	6,1

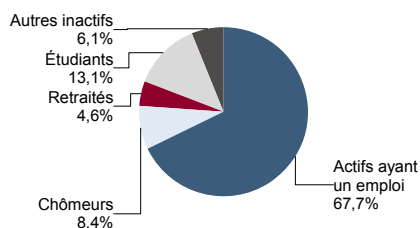
En 1999, les militaires du contingent formaient une catégorie d'actifs à part.

Sources : Insee, RP1999 et RP2008 exploitations principales.

**EMP T2 - Activité et emploi de la population de 15 à 64 ans par sexe et âge en 2008**

	Population	Actifs	Taux d'activité en %	Actifs ayant un emploi	Taux d'emploi en %
<b>Ensemble</b>	<b>18 499</b>	<b>14 081</b>	<b>76,1</b>	<b>12 521</b>	<b>67,7</b>
15 à 24 ans	3 988	1 652	41,4	1 382	34,7
25 à 54 ans	11 889	10 941	92,0	9 838	82,7
55 à 64 ans	2 621	1 488	56,7	1 300	49,6
<b>Hommes</b>	<b>9 386</b>	<b>7 377</b>	<b>78,6</b>	<b>6 580</b>	<b>70,1</b>
15 à 24 ans	2 087	843	40,4	689	33,0
25 à 54 ans	6 019	5 744	95,4	5 240	87,1
55 à 64 ans	1 280	790	61,7	651	50,9
<b>Femmes</b>	<b>9 113</b>	<b>6 703</b>	<b>73,6</b>	<b>5 941</b>	<b>65,2</b>
15 à 24 ans	1 901	809	42,5	694	36,5
25 à 54 ans	5 870	5 197	88,5	4 598	78,3
55 à 64 ans	1 341	697	52,0	649	48,4

Source : Insee, RP2008 exploitation principale.

**EMP G1 - Population de 15 à 64 ans par type d'activité en 2008**


Source : Insee, RP2008 exploitation principale.

**EMP T3 - Population active de 15 à 64 ans selon la catégorie socioprofessionnelle**

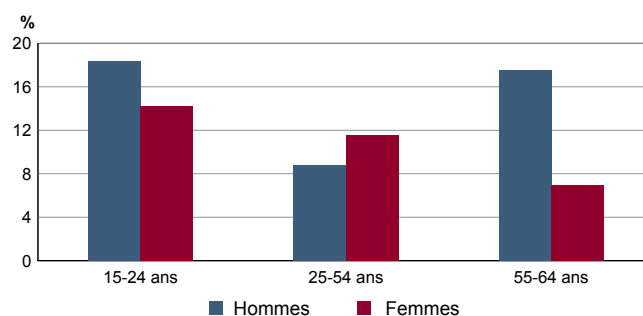
	2008	dont actifs ayant un emploi	1999	dont actifs ayant un emploi
<b>Ensemble</b>	<b>14 068</b>	<b>12 510</b>	<b>12 911</b>	<b>11 701</b>
dont :				
Agriculteurs exploitants	0	0	4	0
Artisans, commerçants, chefs d'entreprise	506	453	468	436
Cadres et professions intellectuelles sup.	3 630	3 464	2 748	2 624
Professions intermédiaires	3 683	3 389	3 492	3 308
Employés	4 564	4 016	4 361	3 969
Ouvriers	1 471	1 187	1 700	1 364

Sources : Insee, RP1999 et RP2008 exploitations complémentaires.

**EMP T4 - Chômage (au sens du recensement) des 15-64 ans**

	2008	1999
<b>Nombre de chômeurs</b>	<b>1 560</b>	<b>1 224</b>
Taux de chômage en %	11,1	9,5
Taux de chômage des hommes en %	10,8	9,4
Taux de chômage des femmes en %	11,4	9,5
Part des femmes parmi les chômeurs en %	48,9	49,2

Sources : Insee, RP1999 et RP2008 exploitations principales.

**EMP G2 - Taux de chômage (au sens du recensement) des 15-64 ans par sexe et âge en 2008**


Source : Insee, RP2008 exploitation principale.

**EMP T5 - Emploi et activité**

	2008	1999
Nombre d'emplois dans la zone	11 896	10 239
Actifs ayant un emploi résidant dans la zone	12 599	11 710
Indicateur de concentration d'emploi	94,4	87,4
Taux d'activité parmi les 15 ans ou plus en %	66,2	66,8

L'indicateur de concentration d'emploi est égal au nombre d'emplois dans la zone pour 100 actifs ayant un emploi résidant dans la zone.

Sources : Insee, RP1999 et RP2008 exploitations principales lieu de résidence et lieu de travail.

**EMP T6 - Emplois selon le statut professionnel**

	2008	%	1999	%
<b>Ensemble</b>	<b>11 896</b>	<b>100,0</b>	<b>10 239</b>	<b>100,0</b>
<b>Salariés</b>	<b>11 120</b>	<b>93,5</b>	<b>9 554</b>	<b>93,3</b>
dont femmes	6 469	54,4	5 438	53,1
dont temps partiel	1 600	13,5	1 376	13,4
<b>Non salariés</b>	<b>776</b>	<b>6,5</b>	<b>685</b>	<b>6,7</b>
dont femmes	263	2,2	235	2,3
dont temps partiel	161	1,4	82	0,8

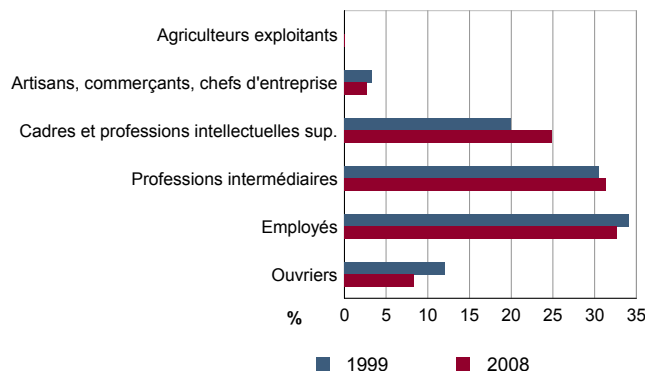
Sources : Insee, RP1999 et RP2008 exploitations principales lieu de travail.

## EMP T7 - Emplois par catégorie socioprofessionnelle en 2008

	Nombre	%
<b>Ensemble</b>	<b>11 868</b>	<b>100,0</b>
Agriculteurs exploitants	4	0,0
Artisans, commerçants, chefs d'entreprise	324	2,7
Cadres et professions intellectuelles sup.	2 954	24,9
Professions intermédiaires	3 719	31,3
Employés	3 876	32,7
Ouvriers	992	8,4

Source : Insee, RP2008 exploitation complémentaire lieu de travail.

## EMP G3 - Emplois par catégorie socioprofessionnelle



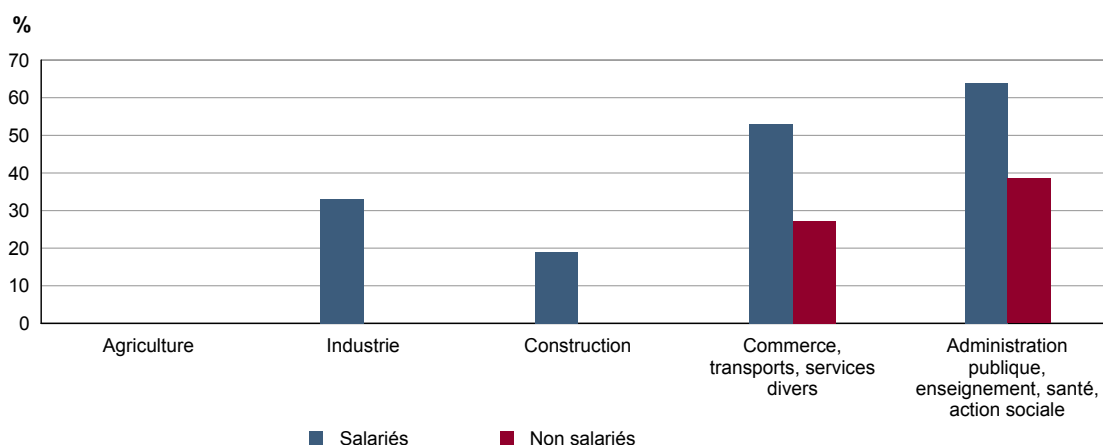
Sources : Insee, RP1999 et RP2008 exploitations complémentaires lieu de travail.

## EMP T8 - Emplois selon le secteur d'activité

	2008				1999	
	Nombre	%	dont femmes en %	dont salariés en %	Nombre	%
<b>Ensemble</b>	<b>11 868</b>	<b>100,0</b>	<b>56,4</b>	<b>94,8</b>	<b>10 361</b>	<b>100,0</b>
Agriculture	0	0,0	///	///	5	0,0
Industrie	408	3,4	31,1	94,3	408	3,9
Construction	355	3,0	15,4	82,0	371	3,6
Commerce, transports, services divers	4 182	35,2	50,5	89,8	5 009	48,3
Administration publique, enseignement, santé, action sociale	6 924	58,3	63,5	98,4	4 568	44,1

Sources : Insee, RP1999 et RP2008 exploitations complémentaires lieu de travail.

## EMP G4 - Taux de féminisation des emplois par statut et secteur d'activité en 2008



Source : Insee, RP2008 exploitation complémentaire lieu de travail.

## ACT T1 - Population de 15 ans ou plus ayant un emploi selon le statut en 2008

	Nombre	%	dont % temps partiel	dont % femmes
<b>Ensemble</b>	<b>12 598</b>	<b>100,0</b>	<b>12,3</b>	<b>47,4</b>
Salariés	11 597	92,1	12,2	48,8
Non salariés	1 001	7,9	13,9	31,4

Source : Insee, RP2008 exploitation principale.

## ACT T2 - Statut et condition d'emploi des 15 ans ou plus selon le sexe en 2008

	Hommes	%	Femmes	%
<b>Ensemble</b>	<b>6 626</b>	<b>100,0</b>	<b>5 972</b>	<b>100,0</b>
<b>Salariés</b>	5 940	89,6	5 657	94,7
Titulaires de la fonction publique et contrats à durée indéterminée	5 043	76,1	4 769	79,9
Contrats à durée déterminée	637	9,6	650	10,9
Intérim	64	1,0	41	0,7
Emplois aidés	21	0,3	33	0,6
Apprentissage - stage	174	2,6	165	2,8
<b>Non salariés</b>	687	10,4	315	5,3
Indépendants	384	5,8	176	3,0
Employeurs	296	4,5	134	2,2
Aides familiaux	7	0,1	4	0,1

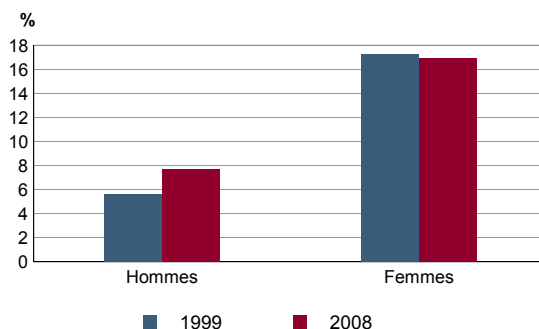
Source : Insee, RP2008 exploitation principale.

## ACT T3 - Salariés de 15 à 64 ans par sexe, âge et temps partiel en 2008

	Hommes	dont % temps partiel	Femmes	dont % temps partiel
<b>Ensemble</b>	<b>5 920</b>	<b>7,4</b>	<b>5 626</b>	<b>16,7</b>
15 à 24 ans	661	29,4	662	37,3
25 à 54 ans	4 704	4,2	4 397	13,4
55 à 64 ans	554	8,7	567	18,1

Source : Insee, RP2008 exploitation principale.

## ACT G1 - Part des salariés de 15 ans ou plus à temps partiel par sexe



Sources : Insee, RP1999 et RP2008 exploitations principales.

## ACT T4 - Lieu de travail des actifs de 15 ans ou plus ayant un emploi qui résident dans la zone

	2008	%	1999	%
<b>Ensemble</b>	<b>12 598</b>	<b>100,0</b>	<b>11 708</b>	<b>100,0</b>
Travaillent :				
dans la commune de résidence	2 251	17,9	1 978	16,9
dans une commune autre que la commune de résidence	10 347	82,1	9 730	83,1
située dans le département de résidence	2 063	16,4	1 966	16,8
située dans un autre département de la région de résidence	8 190	65,0	7 652	65,4
située dans une autre région en France métropolitaine	74	0,6	86	0,7
située dans une autre région hors de France métropolitaine (Dom, Com, étranger)	22	0,2	26	0,2

Sources : Insee, RP1999 et RP2008 exploitations principales.

## DEFM T1 - Catégories de demandeurs d'emploi inscrits en fin de mois selon le sexe et l'âge

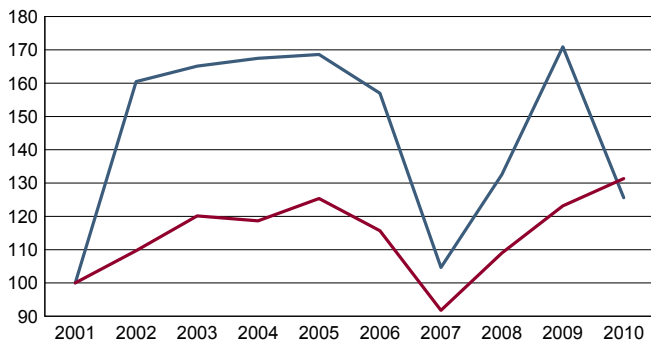
	Demandeurs de catégorie ABC					Demandeurs de catégorie A				
	Au 31 décembre 2010			Evolution 2009-2010 en %			Au 31 décembre 2010			
	Ensemble	%	Hommes	Femmes	Ensemble	Hommes	Femmes	Ensemble	Hommes	Femmes
<b>Ensemble</b>	<b>1 464</b>	<b>100,0</b>	<b>735</b>	<b>729</b>	<b>3,1</b>	<b>2,2</b>	<b>4,0</b>	<b>1 070</b>	<b>539</b>	<b>531</b>
15 à 24 ans	153	10,5	78	75	-13,1	-20,4	-3,8	108	52	56
25 à 49 ans	1 074	73,4	542	532	4,8	6,7	2,9	786	398	388
50 ans ou plus	237	16,2	115	122	8,2	1,8	15,1	176	89	87
Chômeurs de longue durée	517	100,0	276	241	17,2	19,0	15,3	///	///	///
15 à 24 ans	31	6,0	21	10	93,8	162,5	25,0	///	///	///
25 à 49 ans	355	68,7	189	166	12,0	9,9	14,5	///	///	///
50 ans ou plus	131	25,3	66	65	21,3	26,9	16,1	///	///	///

/// : information(s) non disponible(s) pour ce niveau géographique

Champ : demandeurs d'emploi inscrits à Pôle emploi, tenus de faire des actes positifs de recherche d'emploi.

Source : Pôle emploi, Dares, Statistiques du marché du travail.

## DEFM G1 - Evolution des DEFM de catégorie A selon l'âge



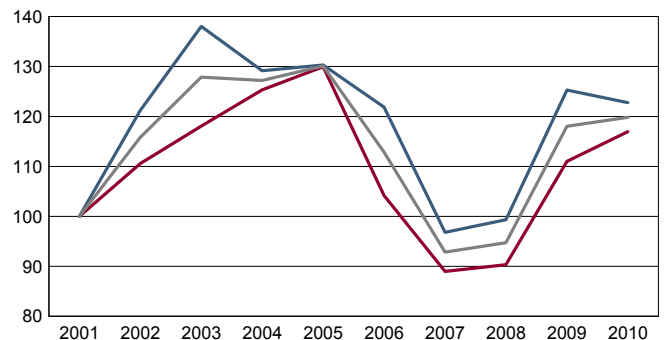
Indice base 100 en 2001

— moins de 25 ans — 50 ans ou plus

Champ : demandeurs d'emploi inscrits à Pôle emploi, tenus de faire des actes positifs de recherche d'emploi, sans emploi.

Source : Pôle emploi, Dares, Statistiques du marché du travail.

## DEFM G2 - Evolution des DEFM de catégorie A selon le sexe



Indice base 100 en 2001

— Hommes — Femmes — Ensemble

Champ : demandeurs d'emploi inscrits à Pôle emploi, tenus de faire des actes positifs de recherche d'emploi, sans emploi.

Source : Pôle emploi, Dares, Statistiques du marché du travail.

## DEFM T2 - Motif d'inscription des demandeurs d'emploi

	Demandeurs de catégorie ABC					Demandeurs de catégorie A		
	Au 31 décembre 2010			Evol 2009-2010 en %		Au 31 décembre 2010		
	Ensemble	%	dont femmes	Ensemble	Femmes	Ensemble	%	dont femmes
<b>Ensemble</b>	<b>1 464</b>	<b>100,0</b>	<b>729</b>	<b>3,1</b>	<b>4,0</b>	<b>1 070</b>	<b>100,0</b>	<b>531</b>
dont : licenciement	314	21,4	136	-13,3	-13,9	251	23,5	106
démission	40	2,7	18	2,6	-10,0	27	2,5	12
fin de contrat à durée limitée	398	27,2	198	0,3	2,6	254	23,7	123
première entrée	43	2,9	28	-15,7	7,7	32	3,0	21

Champ : demandeurs d'emploi inscrits à Pôle emploi, tenus de faire des actes positifs de recherche d'emploi.

Source : Pôle emploi, Dares, Statistiques du marché du travail.



**SAL T1 - Salaire net horaire moyen (en euros) selon la catégorie socioprofessionnelle en 2009**

	Ensemble	Temps		Temps complet	
		Temps complet	Temps non complet	Femmes	Hommes
<b>Ensemble</b>	<b>14,3</b>	<b>14,5</b>	<b>12,6</b>	<b>13,3</b>	<b>15,6</b>
Cadres	21,4	21,5	21,2	19,9	22,4
Professions intermédiaires	14,1	14,1	13,3	13,8	14,5
Employés	10,3	10,5	9,3	10,0	11,3
Ouvriers qualifiés	11,6	11,7	10,1	11,1	11,8
Ouvriers non qualifiés	9,3	9,6	8,1	9,6	9,6

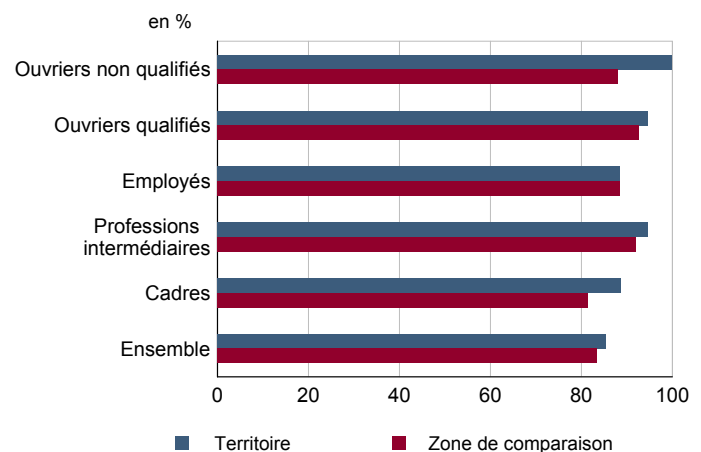
Champ : tableaux standards, poste principal non annexe.

Source : Insee, DADS - Fichier Salariés au lieu de résidence.

**SAL G1 - Salaire net horaire moyen (en euros) des salariés à temps complet selon la CS en 2009**


Champ : tableaux standards, poste principal non annexe

Source : Insee, DADS - Fichier Salariés au lieu de résidence.

**SAL G2 - Rapport du salaire net horaire moyen femmes / hommes à temps complet selon la CS en 2009**


Champ : tableaux standards, poste principal non annexe.

Source : Insee, DADS - Fichier Salariés au lieu de résidence.

**SAL T2 - Salaire net horaire moyen (en euros) selon l'âge en 2009**

Tranche d'âge	Temps complet		Temps non complet	
	Femmes	Hommes	Femmes	Hommes
18 - 25 ans	9,6	10,8	8,8	10,6
26 - 49 ans	13,1	15,1	12,3	14,3
50 ans ou plus	15,5	19,5	12,5	17,0

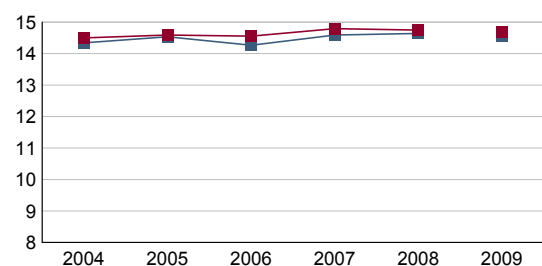
Note : les moins de 18 ans et les non déclarés sont exclus.

Champ : tableaux standards, poste principal non annexe.

Source : Insee, DADS - Fichier Salariés au lieu de résidence.

**SAL G3 - Évolution du salaire horaire moyen des salariés à temps complet**

En euros de 2009



■ Territoire ■ Zone de comparaison

Note : le champ a été étendu en 2009 à la fonction publique d'État.

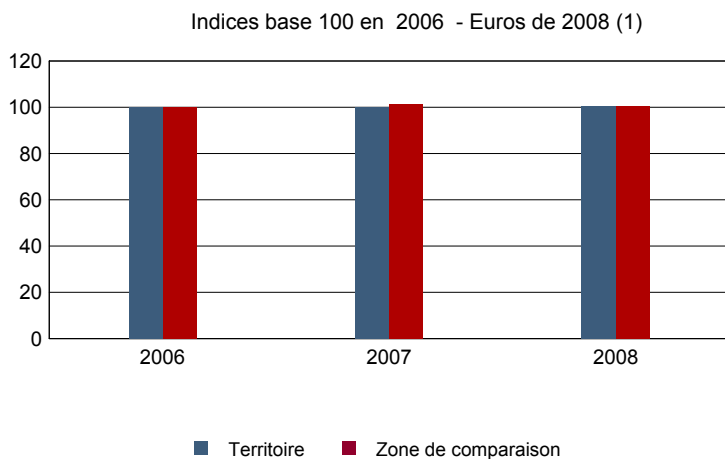
Champ : tableaux standards, poste principal non annexe.

Source : Insee, DADS - Fichier Salariés au lieu de résidence.

**Impôts et revenus des foyers fiscaux**
**REV T1 - Impôts sur le revenu des foyers fiscaux**

	2008	Evolution 2006-2008 (1) en %
<b>Ensemble des foyers fiscaux</b>	<b>14 361</b>	<b>1,5</b>
Revenu net déclaré (K Euros)	347 571	2,1
Revenu net déclaré moyen (Euros)	24 202	0,6
Impôt moyen (Euros)	1 586	-5,3
<b>Foyers fiscaux imposables</b>	<b>9 301</b>	<b>0,5</b>
Proportion	64,8 (%)	-0,6 points
Revenu net déclaré (K Euros)	302 790	2,1
Revenu net déclaré moyen (Euros)	32 555	1,6
<b>Foyers fiscaux non imposables</b>	<b>5 060</b>	<b>3,4</b>
Proportion	35,2 (%)	0,6 points
Revenu net déclaré (en K Euros)	44 781	1,9
Revenu net déclaré moyen (Euros)	8 850	-1,4

(1) : les valeurs des années antérieures à 2008 sont exprimées en euros constants de 2008.  
 Source : DGFIP, Impôt sur le revenu des personnes physiques.

**REV G1 - Evolution du revenu net déclaré moyen - Ensemble des foyers fiscaux**


(1) : les valeurs des années antérieures à 2008 sont exprimées en euros constants de 2008.

Source : DGFIP, Impôt sur le revenu des personnes physiques.

**Revenus fiscaux des ménages**
**REV T2 - Ménages fiscaux**

	2009
Nombre de ménages fiscaux	10 747
Nombre de personnes dans les ménages fiscaux	23 852,5
Part des ménages fiscaux imposés en %	70,8

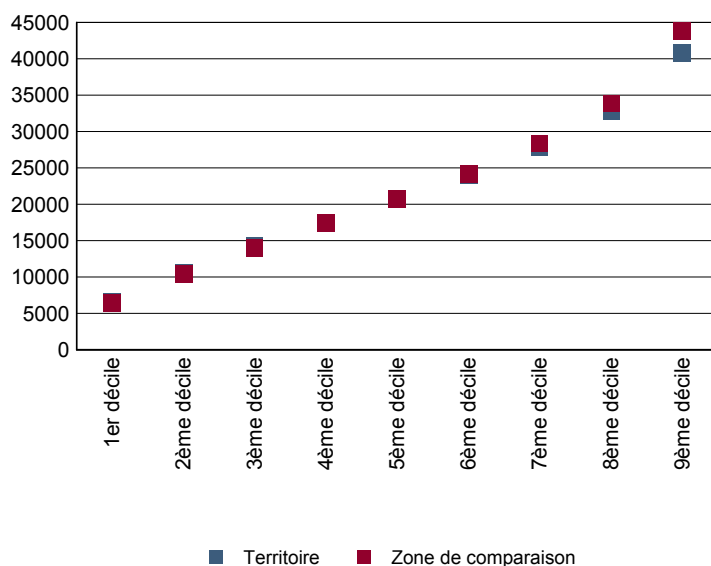
Source : Insee, Revenus fiscaux localisés des ménages.

**REV T3 - Ménages : distribution des revenus déclarés en euros par unité de consommation**

	2009
<b>Médiane</b>	20 715
Rapport interdécile (sans unité) (1)	6,18
Limite du 1er quartile	12 555
Limite du 2ème quartile (médiane)	20 715
Limite du 3ème quartile	30 178
Limite du 1er décile	6 613
Limite du 2ème décile	10 587
Limite du 3ème décile	14 246
Limite du 4ème décile	17 482
Limite du 5ème décile (médiane)	20 715
Limite du 6ème décile	24 028
Limite du 7ème décile	27 833
Limite du 8ème décile	32 806
Limite du 9ème décile	40 846

(1) : le rapport interdécile (9ème décile/1er décile) établit le rapport entre les revenus les plus élevés et les revenus les plus faibles, en ôtant de chaque côté les 10% de personnes aux revenus par unité de consommation les plus extrêmes.

Source : Insee, Revenus fiscaux localisés des ménages.

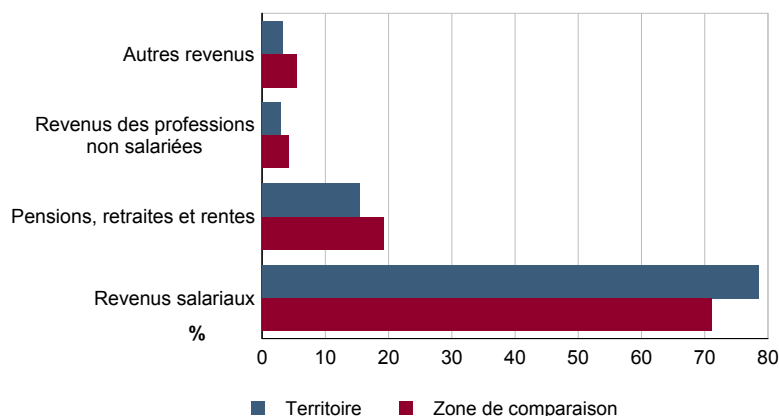
**REV G2 - Ménages : distribution des revenus déclarés en euros par unité de consommation en 2009**


Source : Insee, Revenus fiscaux localisés des ménages.

**REV T4 - Ménages : structure des revenus déclarés**

	2009
	Part en %
Revenus salariaux	78,5
Pensions, retraites et rentes	15,5
Revenus des professions non salariées	2,9
Autres revenus	3,2

Source : Insee, Revenus fiscaux localisés des ménages.

**REV G3 - Ménages : structure des revenus déclarés en 2009**


Source : Insee, Revenus fiscaux localisés des ménages.

## LOG T1M - Évolution du nombre de logements par catégorie

	1968	1975	1982	1990	1999	2008
<b>Ensemble</b>	<b>7 312</b>	<b>8 222</b>	<b>7 872</b>	<b>9 197</b>	<b>11 982</b>	<b>12 814</b>
Résidences principales	7 086	7 755	7 208	8 362	10 618	11 826
Résidences secondaires et logements occasionnels	44	43	91	272	259	204
Logements vacants	182	424	573	563	1 105	783

Sources : Insee, RP1968 à 1990 dénombremens - RP1999 et RP2008 exploitations principales.

## LOG T2 - Catégories et types de logements

	2008	%	1999	%
<b>Ensemble</b>	<b>12 814</b>	<b>100,0</b>	<b>11 982</b>	<b>100,0</b>
Résidences principales	11 826	92,3	10 618	88,6
Résidences secondaires et logements occasionnels	204	1,6	259	2,2
Logements vacants	783	6,1	1 105	9,2
Maisons	642	5,0	611	5,1
Appartements	12 028	93,9	11 071	92,4

Sources : Insee, RP1999 et RP2008 exploitations principales.

## LOG T3 - Résidences principales selon le nombre de pièces

	2008	%	1999	%
<b>Ensemble</b>	<b>11 826</b>	<b>100,0</b>	<b>10 618</b>	<b>100,0</b>
1 pièce	1 870	15,8	1 786	16,8
2 pièces	2 953	25,0	2 847	26,8
3 pièces	3 863	32,7	3 376	31,8
4 pièces	2 131	18,0	1 866	17,6
5 pièces ou plus	1 009	8,5	743	7,0

Sources : Insee, RP1999 et RP2008 exploitations principales.

## LOG T4 - Nombre moyen de pièces des résidences principales

	2008	1999
Nombre moyen de pièces par résidence principale	2,8	2,7
- maison	4,0	3,9
- appartement	2,8	2,7

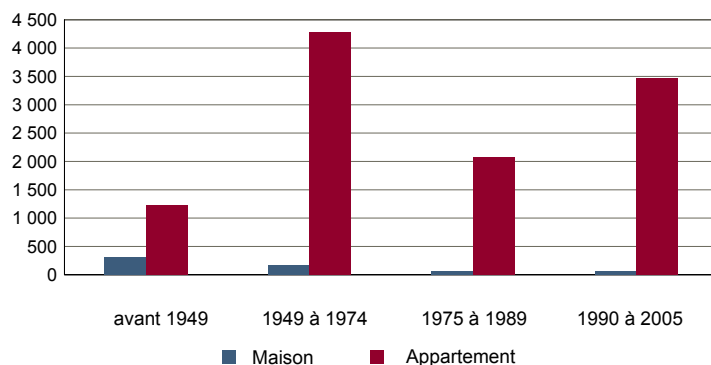
Sources : Insee, RP1999 et RP2008 exploitations principales.

## LOG T5 - Résidences principales en 2008 selon la période d'achèvement

	Nombre	%
<b>Résidences principales construites avant 2006</b>	<b>11 776</b>	<b>100,0</b>
Avant 1949	1 564	13,3
De 1949 à 1974	4 492	38,1
De 1975 à 1989	2 149	18,2
De 1990 à 2005	3 571	30,3

Source : Insee, RP2008 exploitation principale.

## LOG G1 - Résidences principales en 2008 selon le type de logement et la période d'achèvement



Résidences principales construites avant 2006.

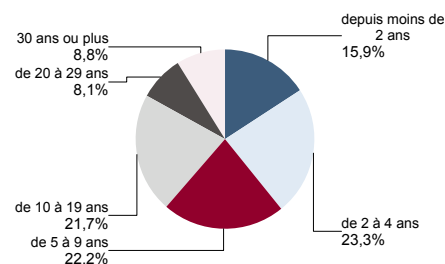
Source : Insee, RP2008 exploitation principale.

## LOG T6 - Ancienneté d'emménagement dans la résidence principale en 2008

## LOG G2 - Ancienneté d'emménagement des ménages en 2008

	Nombre de ménages	Part des ménages en %	Population des ménages	Nombre moyen de pièces par	
				logement	personne
<b>Ensemble</b>	<b>11 826</b>	<b>100,0</b>	<b>25 359</b>	<b>2,8</b>	<b>1,3</b>
Depuis moins de 2 ans	1 877	15,9	3 616	2,4	1,2
De 2 à 4 ans	2 753	23,3	5 911	2,5	1,2
De 5 à 9 ans	2 629	22,2	6 128	2,8	1,2
10 ans ou plus	4 567	38,6	9 703	3,2	1,5

Source : Insee, RP2008 exploitation principale.



Source : Insee, RP2008 exploitation principale.

## LOG T7 - Résidences principales selon le statut d'occupation

	2008		Ancienneté moyenne d'emménagement en année(s)	1999	
	Nombre	%		Nombre	%
<b>Ensemble</b>	<b>11 826</b>	<b>100,0</b>	<b>25 359</b>	<b>10 618</b>	<b>100,0</b>
Propriétaire	3 529	29,8	7 257	2 867	27,0
Locataire	7 855	66,4	17 306	7 271	68,5
dont d'un logement HLM loué vide	3 561	30,1	8 696	3 787	35,7
Logé gratuitement	442	3,7	796	480	4,5

Sources : Insee, RP1999 et RP2008 exploitations principales.

## LOG T8M - Confort des résidences principales

	2008		1999	
	Nombre	%	Nombre	%
<b>Ensemble</b>	<b>11 826</b>	<b>100,0</b>	<b>10 618</b>	<b>100,0</b>
Salle de bain avec baignoire ou douche	11 287	95,4	10 057	94,7
Chauffage central collectif	5 498	46,5	4 876	45,9
Chauffage central individuel	2 199	18,6	2 027	19,1
Chauffage individuel "tout électrique"	4 091	34,6	3 402	32,0

Sources : Insee, RP1999 et RP2008 exploitations principales.

## LOG T9 - Équipement automobile des ménages

	2008		1999	
	Nombre	%	Nombre	%
<b>Ensemble</b>	<b>11 826</b>	<b>100,0</b>	<b>10 618</b>	<b>100,0</b>
Au moins un emplacement réservé au stationnement	6 730	56,9	5 565	52,4
Au moins une voiture	7 183	60,7	6 882	64,8
- 1 voiture	6 171	52,2	5 854	55,1
- 2 voitures ou plus	1 013	8,6	1 028	9,7

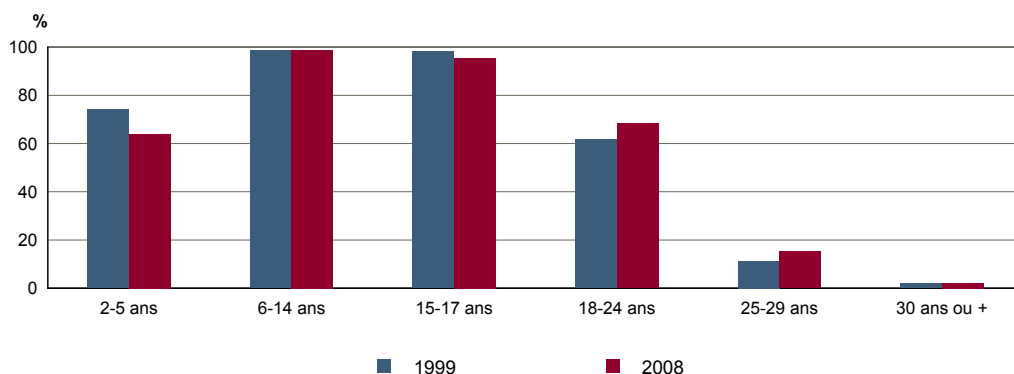
Sources : Insee, RP1999 et RP2008 exploitations principales.

**FOR T1 - Scolarisation selon l'âge et le sexe en 2008**

	Ensemble	Population scolarisée	Part de la population scolarisée en %		
			Ensemble	Hommes	Femmes
2 à 5 ans	1 294	827	63,9	61,0	66,9
6 à 14 ans	2 549	2 520	98,8	98,5	99,2
15 à 17 ans	822	784	95,4	97,5	93,4
18 à 24 ans	3 166	2 160	68,2	68,7	67,7
25 à 29 ans	2 653	405	15,3	13,8	16,9
30 ans ou plus	14 767	327	2,2	2,2	2,2

Source : Insee, RP2008 exploitation principale.

**FOR G1 - Taux de scolarisation selon l'âge**



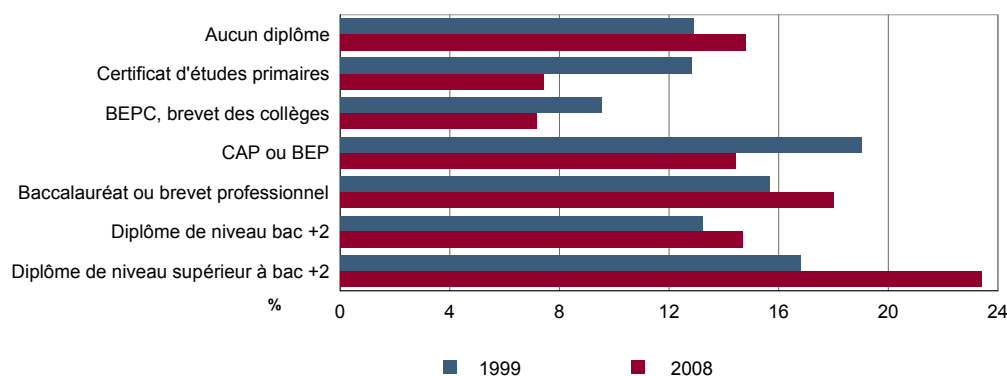
Sources : Insee, RP1999 et RP2008 exploitations principales.

**FOR T2 - Diplôme le plus élevé de la population non scolarisée de 15 ans ou plus selon le sexe en 2008**

	Ensemble	Hommes	Femmes
<b>Population non scolarisée de 15 ans ou plus</b>	<b>17 731</b>	<b>8 567</b>	<b>9 164</b>
Part des titulaires en % :			
- d'aucun diplôme	14,8	14,3	15,2
- du certificat d'études primaires	7,4	6,0	8,7
- du BEPC, brevet des collèges	7,2	6,7	7,6
- d'un CAP ou d'un BEP	14,4	15,4	13,6
- d'un baccalauréat ou d'un brevet professionnel	18,0	17,7	18,3
- d'un diplôme de niveau bac + 2	14,7	13,1	16,2
- d'un diplôme de niveau supérieur à bac + 2	23,4	26,7	20,3

Source : Insee, RP2008 exploitation principale.

**FOR G2 - Diplôme le plus élevé de la population non scolarisée de 15 ans ou plus**



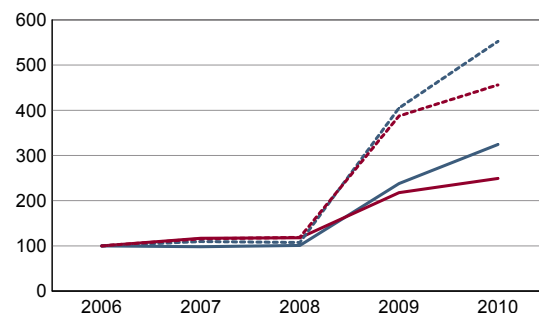
Sources : Insee, RP1999 et RP2008 exploitations principales.

**DEN T1 - Créations d'entreprises par secteur d'activité en 2010**

	Ensemble	%	Taux de création
<b>Ensemble</b>	<b>318</b>	<b>100,0</b>	<b>32,1</b>
Industrie	7	2,2	21,2
Construction	22	6,9	26,8
Commerce, transports, services divers	256	80,5	34,3
dont commerce et réparation auto.	52	16,4	23,6
Administration publique, enseignement, santé, action sociale	33	10,4	25,6

Champ : activités marchandes hors agriculture.

Source : Insee, REE (Sirène).

**DEN G1 - Évolution des créations d'entreprises**


indice base 100 en 2006

— Territoire : ensemble  
- - - Territoire : entreprises individuelles  
— Zone de comparaison : ensemble  
- - - Zone de comparaison : entreprises individuelles

Note de lecture : application du régime de l'auto-entrepreneur à partir du 1er janvier 2009.

Champ : activités marchandes hors agriculture.

Source : Insee, REE (Sirène).

**DEN T2 - Créations d'entreprises individuelles par secteur d'activité en 2010**

	Entreprises individuelles créées	dont auto-entrepreneurs	Part en % dans l'ensemble des créations	
			des entreprises individuelles	des auto-entrepreneurs
<b>Ensemble</b>	<b>232</b>	<b>207</b>	<b>73,0</b>	<b>65,1</b>
Industrie	4	4	57,1	57,1
Construction	13	12	59,1	54,5
Commerce, transports, services divers	184	172	71,9	67,2
dont commerce, réparation auto.	32	28	61,5	53,8
Administration publique, enseignement, santé, action sociale	31	19	93,9	57,6

Champ : activités marchandes hors agriculture.

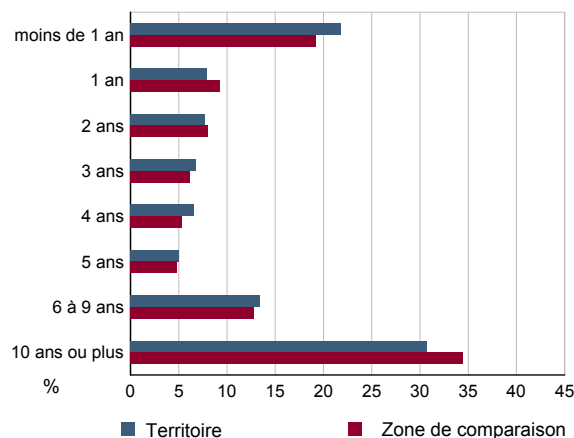
Source : Insee, REE (Sirène).

**DEN T3 - Nombre d'entreprises par secteur d'activité au 1er janvier 2010**

	Nombre	%
<b>Ensemble</b>	<b>990</b>	<b>100,0</b>
Industrie	33	3,3
Construction	82	8,3
Commerce, transports, services divers	746	75,4
dont commerce et réparation auto.	220	22,2
Administration publique, enseignement, santé, action sociale	129	13,0

Champ : activités marchandes hors agriculture.

Source : Insee, REE (Sirène).

**DEN G2 - Âge des entreprises au 1er janvier 2010**


Champ : activités marchandes hors agriculture.

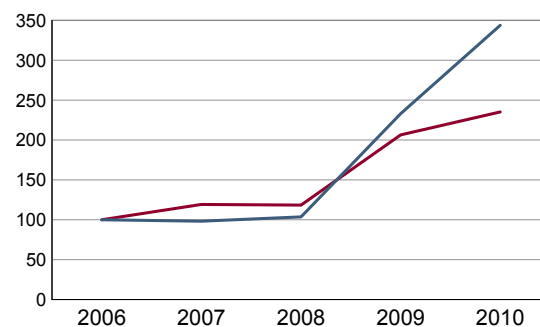
Source : Insee, REE (Sirène).

**DEN T4 - Créations d'établissements par secteur d'activité en 2010**

	Ensemble	%	Taux de création
<b>Ensemble</b>	<b>385</b>	<b>100,0</b>	<b>34,6</b>
Industrie	7	1,8	16,7
Construction	22	5,7	25,3
Commerce, transports, services divers	324	84,2	38,3
dont commerce et réparation auto.	96	24,9	36,5
Administration publique, enseignement, santé, action sociale	32	8,3	23,5

Champ : activités marchandes hors agriculture.

Source : Insee, REE (Sirène)

**DEN G3 - Évolution des créations d'établissements**


indice base 100 en 2006

— Territoire  
— Zone de comparaison

Note de lecture : application du régime de l'auto-entrepreneur à partir du 1er janvier 2009.

Champ : activités marchandes hors agriculture.

Source : Insee, REE (Sirène).

**DEN T5 - Nombre d'établissements par secteur d'activité au 1er janvier 2010**

	Nombre	%
<b>Ensemble</b>	<b>1 112</b>	<b>100,0</b>
Industrie	42	3,8
Construction	87	7,8
Commerce, transports, services divers	847	76,2
dont commerce et réparation auto.	263	23,7
Administration publique, enseignement, santé, action sociale	136	12,2

Champ : activités marchandes hors agriculture.

Source : Insee, REE (Sirène).



**CEN T1 - Établissements actifs par secteur d'activité au 31 décembre 2009**

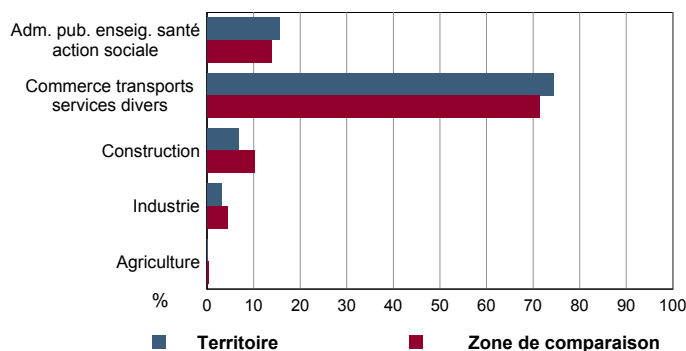
	Total	%	0 salarié	1 à 9 salarié(s)	10 à 19 salariés	20 à 49 salariés	50 salariés ou plus
<b>Ensemble</b>	<b>1 359</b>	<b>100,0</b>	<b>829</b>	<b>420</b>	<b>46</b>	<b>43</b>	<b>21</b>
Agriculture, sylviculture et pêche	1	0,1	1	0	0	0	0
Industrie	43	3,2	23	14	3	3	0
Construction	91	6,7	48	38	4	1	0
Commerce, transports et services divers	1 012	74,5	621	329	29	23	10
dont commerce, réparation auto	272	20,0	161	99	7	3	2
Administration publique, enseignement, santé, action sociale	212	15,6	136	39	10	16	11

Champ : ensemble des activités.  
Source : Insee, CLAP.

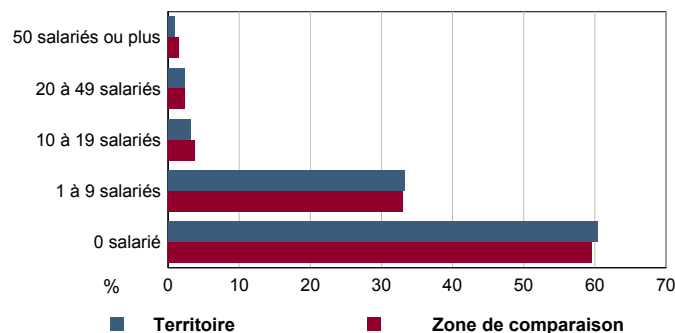
**CEN T2 - Postes salariés par secteur d'activité au 31 décembre 2009**

	Total	%	1 à 9 salarié(s)	10 à 19 salariés	20 à 49 salariés	50 à 99 salariés	100 salariés ou plus
<b>Ensemble</b>	<b>14 964</b>	<b>100,0</b>	<b>1 291</b>	<b>624</b>	<b>1 322</b>	<b>687</b>	<b>11 040</b>
Agriculture, sylviculture et pêche	0	0,0	0	0	0	0	0
Industrie	190	1,3	54	47	89	0	0
Construction	208	1,4	128	57	23	0	0
Commerce, transports et services divers	5 169	34,5	963	378	723	395	2 710
dont commerce, réparation auto	669	4,5	317	83	106	163	0
Administration publique, enseignement, santé, action sociale	9 397	62,8	146	142	487	292	8 330

Champ : ensemble des activités.  
Source : Insee, CLAP.

**CEN G1 - Répartition des établissements actifs par secteur d'activité au 31 décembre 2009**


Champ : ensemble des activités.  
Source : Insee, CLAP.

**CEN G2 - Répartition des établissements actifs par tranche d'effectif salarié au 31 décembre 2009**


Champ : ensemble des activités.  
Source : Insee, CLAP.

**CEN T3 - Établissements selon les sphères de l'économie au 31 décembre 2009**

	Nombre	%	Postes salariés	%
<b>Ensemble</b>	<b>1 359</b>	<b>100,0</b>	<b>14 964</b>	<b>100,0</b>
Sphère non présenteielle	496	36,5	1 186	7,9
dont domaine public	3	0,6	195	16,4
Sphère présenteielle	863	63,5	13 778	92,1
dont domaine public	41	4,8	8 421	61,1

Champ : ensemble des activités.  
Source : Insee, CLAP.

**CEN T4 - Entreprises (sièges sociaux actifs) par secteur d'activité au 31 décembre 2009**

	Nombre	%
<b>Ensemble</b>	<b>1 177</b>	<b>100,0</b>
Agriculture, sylviculture et pêche	1	0,1
Industrie	34	2,9
Construction	85	7,2
Commerce, transports et sevice divers	893	75,9
dont commerce, réparation auto	224	19,0
Adm. pub., enseignement, santé, action sociale	164	13,9

Champ : ensemble des activités.  
Source : Insee, CLAP.

**AGR T1M - Exploitations agricoles**

	Nombre d'exploitations		SAU (1) moyenne (ha)	
	2000	1988	2000	1988
<b>Toutes exploitations (2)</b>	0	0	///	///
dont exploitations professionnelles	0	0	///	///

(1) : Superficie agricole utilisée

(2) : y compris les exploitations sans SAU

Source : AGRESTE, recensements agricoles, 1988 et 2000

**AGR T2M - Superficies agricoles**

	Exploitations concernées		Superficie (ha)	
	2000	1988	2000	1988
<b>SAU (1) des exploitations sièges</b>	0	0	0	0
Terres labourables	0	0	0	0
dont céréales	0	0	0	0
Superficie fourragère principale	0	0	0	0
dont superficie toujours en herbe	0	0	0	0
Superficie en fermage (2)	0	0	0	0

(1) : Superficie agricole utilisée

(2) : Superficie en ha ou parc en propriété et copropriété

Source : AGRESTE, recensements agricoles 1988 et 2000

**AGR T3M - Cheptel**

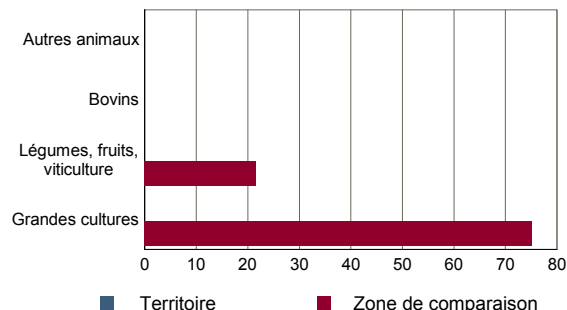
	Exploitations concernées		Effectif	
	2000	1988	2000	1988
Bovins	0	0	0	0
dont vaches	0	0	0	0
Volailles	0	0	0	0

Source : AGRESTE, recensements agricoles 1988 et 2000

**AGR T4M - Orientation technico-économique des exploitations**

	Exploitations		Superficie agricole utilisée (ha)	
	2000	1988	2000	1988
<b>Ensemble</b>	0	0	0	0
dont : grandes cultures	0	0	0	0
légumes, fruits, viticulture	0	0	0	0
bovins	0	0	0	0
autres animaux	0	0	0	0

Source : AGRESTE, recensements agricoles 1988 et 2000

**AGR G1M - Répartition de la SAU selon les principales orientations technico-économiques en 2000**


Source : AGRESTE, recensement agricole 2000

**AGR T5M - Population - Main d'oeuvre**

	2000	1988
<b>Chefs d'exploitations et coexploitants</b>	0	0
dont à temps complet	0	0
Population familiale active sur les exploitations	0	0
Unités de travail annuel (y.c. ETA-CUMA) (1)	0	0
dont : UTA familiales	0	0
UTA salariées	0	0

(1) : Entreprises de travaux agricoles (ETA), Coopératives d'utilisation de matériel agricole (CUMA)

Source : AGRESTE, recensements agricoles 1988 et 2000

**AGR G2M - Répartition des chefs d'exploitation et coexploitants selon l'âge en 2000**

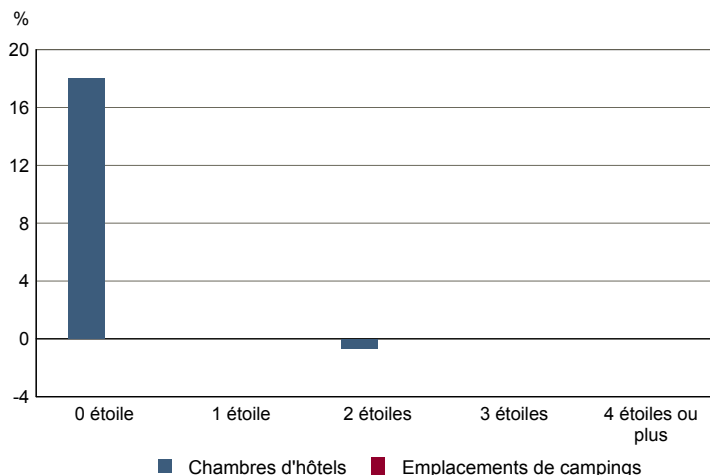
Source : AGRESTE, recensement agricole 2000

**TOU T1 - Nombre et capacité des hôtels selon le nombre d'étoiles**

	au 01/01/2011		au 01/01/2007	
	Hôtels	Chambres	Hôtels	Chambres
<b>Ensemble</b>	<b>5</b>	<b>721</b>	<b>4</b>	<b>552</b>
0 étoile	1	170	1	144
1 étoile	1	144	0	0
2 étoiles	1	150	1	151
3 étoiles	2	257	2	257
4 étoiles ou plus	0	0	0	0

Source : Insee, Direction du tourisme - hébergements touristiques.

**TOU G1 - Évolution 2007 - 2011 des chambres d'hôtels et d'emplacements de camping(1) selon le nombre d'étoiles**



(1) : l'homologation 0 étoile n'existe pas pour les campings

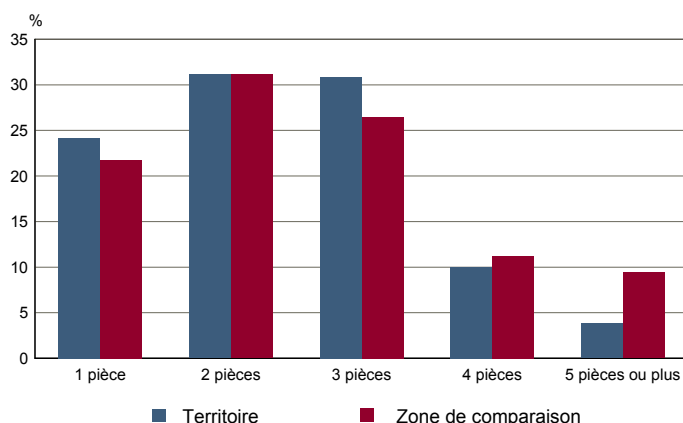
Source : Insee, Direction du tourisme - hébergements touristiques.

**TOU T2 - Nombre et capacité des campings selon le nombre d'étoiles**

	au 01/01/2011		au 01/01/2007	
	Terrains	Emplacements	Terrains	Emplacements
<b>Ensemble</b>	<b>0</b>	<b>0</b>	<b>0</b>	<b>0</b>
1 étoile	0	0	0	0
2 étoiles	0	0	0	0
3 étoiles	0	0	0	0
4 étoiles	0	0	0	0

Source : Insee, Direction du tourisme - hébergements touristiques.

**TOU G2 - Répartition en 2008 des résidences secondaires selon le nombre de pièces**



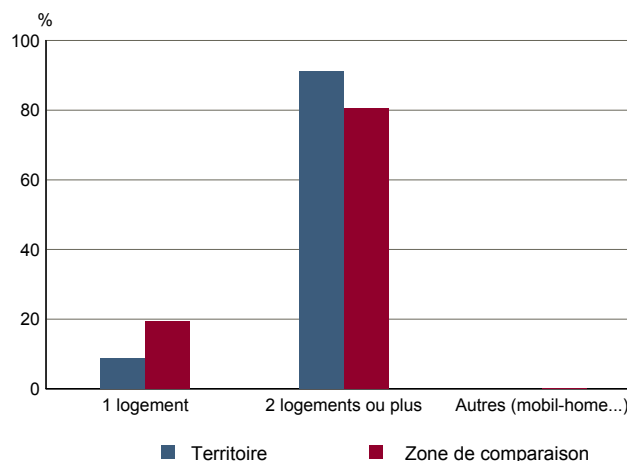
Source : Insee, RP2008 exploitation principale.

**TOU T3 - Résidences secondaires en 2008 selon la période d'achèvement**

	Nombre	%
<b>Ensemble des logements</b>	<b>12 814</b>	<b>100,0</b>
dont résidences secondaires	98	0,8
Résidences secondaires construites avant 2006	98	100,0
Avant 1949	28	28,7
De 1949 à 1974	19	19,1
De 1975 à 1989	29	30,0
De 1990 à 2005	22	22,3

Source : Insee, RP2008 exploitation principale.

**TOU G3 - Répartition en 2008 des résidences secondaires selon le nombre de logements**



Source : Insee, RP2008 exploitation principale.