

POP T1M - Population

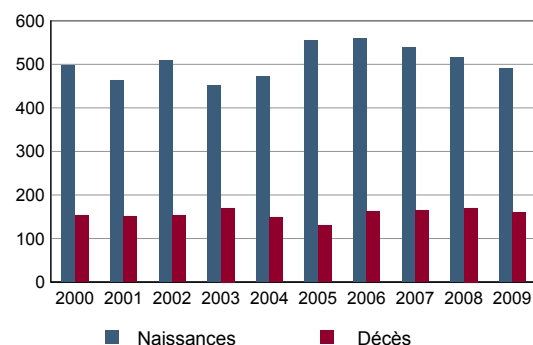
	1968	1975	1982	1990	1999	2008
Population	24 475	25 193	24 019	25 680	26 312	28 023
Densité moyenne (hab/km ²)	5 883,4	6 056,0	5 773,8	6 173,1	6 325,0	6 736,3

Sources : Insee, RP1968 à 1990 dénombremments - RP1999 et RP2008 exploitations principales.

POP T2M - Indicateurs démographiques

	1968 à 1975	1975 à 1982	1982 à 1990	1990 à 1999	1999 à 2008
Variation annuelle moyenne de la population en %	+0,4	-0,7	+0,8	+0,3	+0,7
- due au solde naturel en %	+1,2	+0,9	+1,0	+1,0	+1,3
- due au solde apparent des entrées sorties en %	-0,8	-1,6	-0,2	-0,8	-0,6
Taux de natalité en ‰	19,7	16,0	16,9	16,5	18,5
Taux de mortalité en ‰	7,8	7,0	6,9	6,1	5,7

Sources : Insee, RP1968 à 1990 dénombremments - RP1999 et RP2008 exploitations principales - État civil.

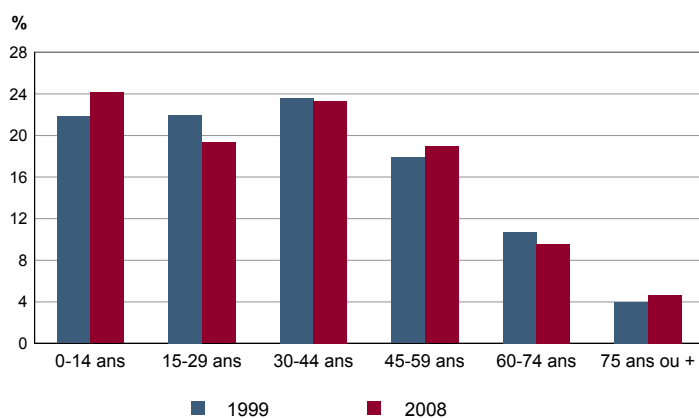
POP G1 - Naissances et décès


Source : Insee, État civil.

POP T3 - Population par sexe et âge en 2008

	Hommes	%	Femmes	%
Ensemble	13 623	100,0	14 400	100,0
0 à 14 ans	3 648	26,8	3 116	21,6
15 à 29 ans	2 562	18,8	2 855	19,8
30 à 44 ans	3 142	23,1	3 403	23,6
45 à 59 ans	2 515	18,5	2 798	19,4
60 à 74 ans	1 299	9,5	1 385	9,6
75 à 89 ans	433	3,2	779	5,4
90 ans ou plus	25	0,2	64	0,4
0 à 19 ans	4 488	32,9	3 956	27,5
20 à 64 ans	7 967	58,5	8 703	60,4
65 ans ou plus	1 168	8,6	1 741	12,1

Source : Insee, RP2008 exploitation principale.

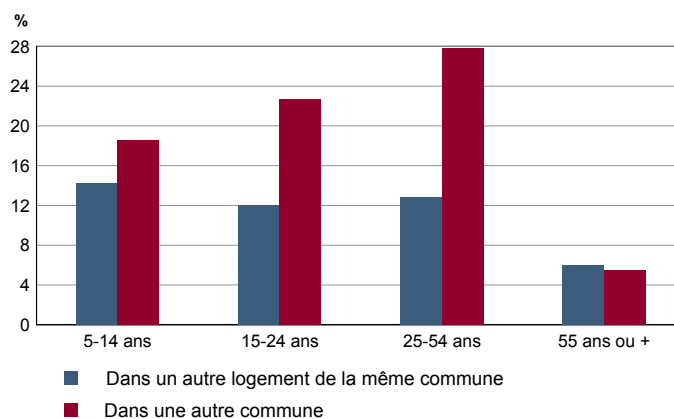
POP G2 - Population par grande tranche d'âge


Sources : Insee, RP1999 et RP2008 exploitations principales.

POP T4M - Lieu de résidence 5 ans auparavant

	2008	%
Personnes de 5 ans ou plus habitant 5 ans auparavant	25 324	100,0
Le même logement	17 182	67,9
Un autre logement de la même commune	2 892	11,4
Une autre commune du même département	945	3,7
Un autre département de la même région	3 211	12,7
Une autre région de France métropolitaine	492	1,9
Un Dom	40	0,2
Hors de France métropolitaine ou d'un Dom	562	2,2

Source : Insee, RP2008 exploitation principale.

POP G3 - Part en 2008 des personnes qui résidaient dans un autre logement 5 ans auparavant selon l'âge


Source : Insee, RP2008 exploitation principale.

POP T5 - Population de 15 ans ou plus selon la catégorie socioprofessionnelle

	2008	%	1999	%
Ensemble	21 265	100,0	20 589	100,0
Agriculteurs exploitants	8	0,0	4	0,0
Artisans, commerçants, chefs d'entreprise	612	2,9	652	3,2
Cadres et professions intellectuelles supérieures	1 530	7,2	880	4,3
Professions intermédiaires	3 379	15,9	2 668	13,0
Employés	4 971	23,4	4 860	23,6
Ouvriers	3 355	15,8	3 892	18,9
Retraités	3 644	17,1	3 420	16,6
Autres personnes sans activité professionnelle	3 768	17,7	4 213	20,5

Sources : Insee, RP1999 et RP2008 exploitations complémentaires.

POP T6 - Population de 15 ans ou plus par sexe, âge et catégorie socioprofessionnelle en 2008

	Hommes	Femmes	Part en % de la population âgée de		
			15 à 24 ans	25 à 54 ans	55 ans ou +
Ensemble	9 990	11 276	100,0	100,0	100,0
Agriculteurs exploitants	5	3	0,0	0,0	0,1
Artisans, commerçants, chefs d'entreprise	505	107	0,2	3,8	2,6
Cadres et professions intellectuelles supérieures	920	609	1,7	10,9	2,5
Professions intermédiaires	1 663	1 716	10,7	22,3	5,1
Employés	1 148	3 822	20,3	31,3	8,1
Ouvriers	2 807	547	12,6	20,5	7,6
Retraités	1 671	1 973	0,0	0,6	63,5
Autres personnes sans activité professionnelle	1 270	2 498	54,5	10,6	10,5

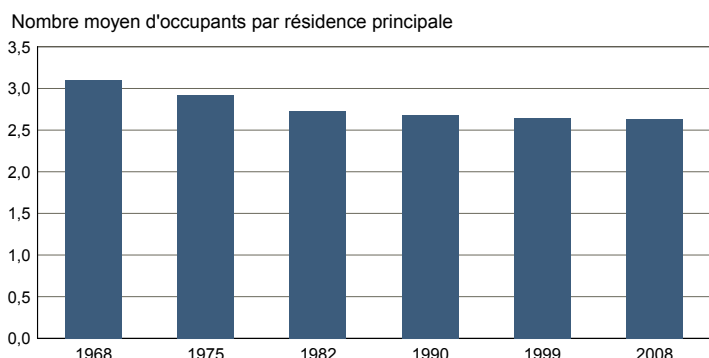
Source : Insee, RP2008 exploitation complémentaire.

FAM T1 - Ménages selon la structure familiale

	Nombre de ménages				Population des ménages	
	2008	%	1999	%	2008	1999
Ensemble	10 487	100,0	9 732	100,0	27 562	25 756
Ménages d'une personne	2 754	26,3	2 552	26,2	2 754	2 552
- hommes seuls	1 138	10,9	1 100	11,3	1 138	1 100
- femmes seules	1 616	15,4	1 452	14,9	1 616	1 452
Autres ménages sans famille	325	3,1	156	1,6	825	340
Ménages avec famille(s)	7 407	70,6	7 024	72,2	23 983	22 864
dont la famille principale est :						
- un couple sans enfant	2 170	20,7	2 124	21,8	4 590	4 516
- un couple avec enfant(s)	3 890	37,1	3 900	40,1	15 683	15 684
- une famille monoparentale	1 347	12,8	1 000	10,3	3 710	2 664

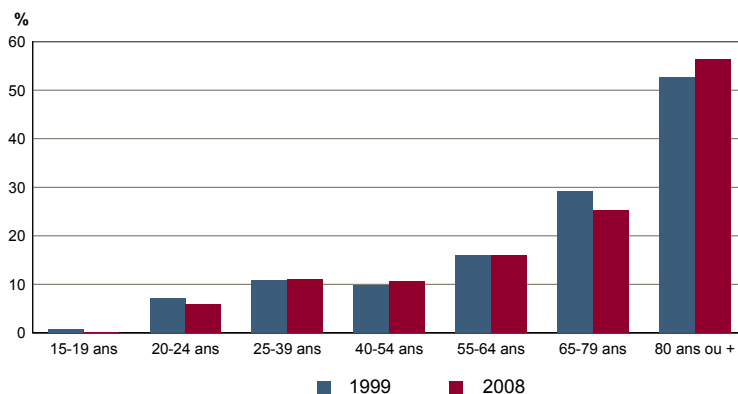
Sources : Insee, RP1999 et RP2008 exploitations complémentaires.

FAM G1M - Évolution de la taille des ménages



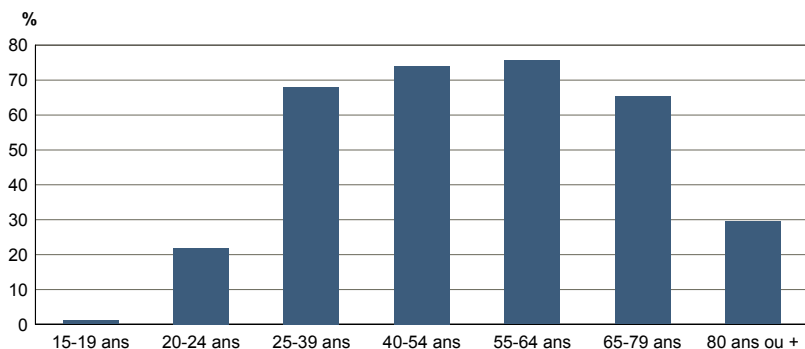
Sources : Insee, RP1968 à 1990 dénombremments - RP1999 et RP2008 exploitations principales.

FAM G2 - Personnes de 15 ans ou plus vivant seules selon l'âge - population des ménages



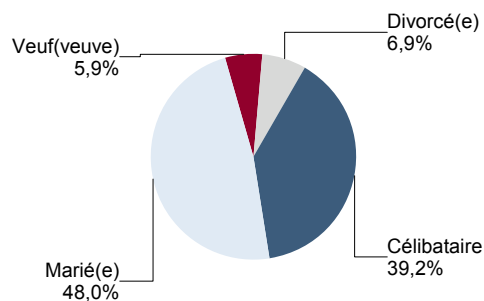
Sources : Insee, RP1999 et RP2008 exploitations principales.

FAM G3 - Personnes de 15 ans ou plus déclarant vivre en couple selon l'âge en 2008



Source : Insee, RP2008 exploitation principale.

FAM G4 - État matrimonial légal des personnes de 15 ans ou plus en 2008

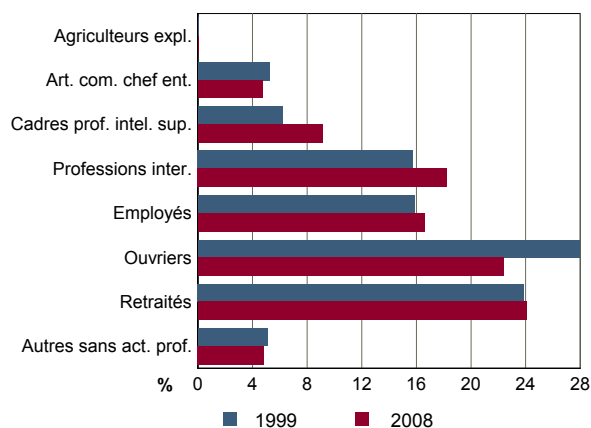


Source : Insee, RP2008 exploitation principale.

FAM T2 - Ménages selon la catégorie socioprofessionnelle de la personne de référence en 2008

	Ménages	%	Population des ménages	%
Ensemble	10 487	100,0	27 562	100,0
Agriculteurs exploitants	5	0,0	12	0,0
Artisans, commerçants, chefs d'entreprise	496	4,7	1 616	5,9
Cadres et professions intellectuelles sup.	956	9,1	2 683	9,7
Professions intermédiaires	1 912	18,2	5 290	19,2
Employés	1 739	16,6	4 333	15,7
Ouvriers	2 345	22,4	7 552	27,4
Retraités	2 525	24,1	4 689	17,0
Autres pers. sans activité professionnelle	508	4,8	1 386	5,0

Source : Insee, RP2008 exploitation complémentaire.

FAM G5 - Ménages selon la catégorie socio-professionnelle de la personne de référence


Sources : Insee, RP1999 et RP2008 exploitations complémentaires.

FAM T3 - Composition des familles

	2008	%	1999	%
Ensemble	7 518	100,0	7 124	100,0
Couples avec enfant(s)	3 910	52,0	3 908	54,9
Familles monoparentales :	1 395	18,6	1 052	14,8
hommes seuls avec enfant(s)	199	2,6	148	2,1
femmes seules avec enfant(s)	1 196	15,9	904	12,7
Couples sans enfant	2 213	29,4	2 164	30,4

Sources : Insee, RP1999 et RP2008 exploitations complémentaires.

FAM T4 - Familles selon le nombre d'enfants âgés de moins de 25 ans

	2008	%	1999	%
Ensemble	7 518	100,0	7 124	100,0
Aucun enfant	2 690	35,8	2 616	36,7
1 enfant	2 023	26,9	1 868	26,2
2 enfants	1 767	23,5	1 724	24,2
3 enfants	754	10,0	628	8,8
4 enfants ou plus	285	3,8	288	4,0

Sources : Insee, RP1999 et RP2008 exploitations complémentaires.

EMP T1 - Population de 15 à 64 ans par type d'activité

	2008	1999
Ensemble	18 351	17 862
Actifs en %	76,2	73,4
dont :		
actifs ayant un emploi en %	66,4	62,8
chômeurs en %	9,8	10,4
Inactifs en %	23,8	26,6
élèves, étudiants et stagiaires non rémunérés en %	9,3	11,3
retraités ou préretraités en %	5,2	5,8
autres inactifs en %	9,3	9,5

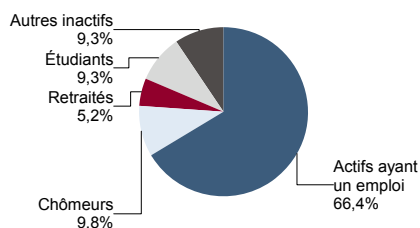
En 1999, les militaires du contingent formaient une catégorie d'actifs à part.

Sources : Insee, RP1999 et RP2008 exploitations principales.

EMP T2 - Activité et emploi de la population de 15 à 64 ans par sexe et âge en 2008

	Population	Actifs	Taux d'activité en %	Actifs ayant un emploi	Taux d'emploi en %
Ensemble	18 351	13 984	76,2	12 189	66,4
15 à 24 ans	3 471	1 672	48,2	1 280	36,9
25 à 54 ans	12 165	10 910	89,7	9 631	79,2
55 à 64 ans	2 715	1 403	51,7	1 278	47,1
Hommes	8 807	7 096	80,6	6 189	70,3
15 à 24 ans	1 704	864	50,7	650	38,2
25 à 54 ans	5 718	5 451	95,3	4 850	84,8
55 à 64 ans	1 385	781	56,4	689	49,7
Femmes	9 544	6 888	72,2	6 000	62,9
15 à 24 ans	1 768	808	45,7	630	35,6
25 à 54 ans	6 447	5 459	84,7	4 781	74,2
55 à 64 ans	1 329	622	46,8	589	44,3

Source : Insee, RP2008 exploitation principale.

EMP G1 - Population de 15 à 64 ans par type d'activité en 2008


Source : Insee, RP2008 exploitation principale.

EMP T3 - Population active de 15 à 64 ans selon la catégorie socioprofessionnelle

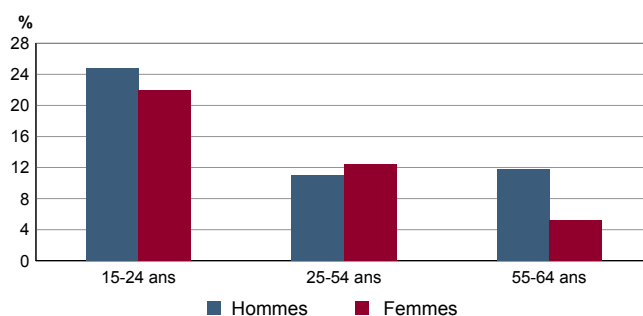
	2008	dont actifs ayant un emploi	1999	dont actifs ayant un emploi
Ensemble	13 984	12 186	13 136	11 240
dont :				
Agriculteurs exploitants	5	5	4	4
Artisans, commerçants, chefs d'entreprise	602	541	648	588
Cadres et professions intellectuelles sup.	1 528	1 460	880	808
Professions intermédiaires	3 378	3 111	2 668	2 512
Employés	4 961	4 245	4 844	4 096
Ouvriers	3 320	2 825	3 892	3 232

Sources : Insee, RP1999 et RP2008 exploitations complémentaires.

EMP T4 - Chômage (au sens du recensement) des 15-64 ans

	2008	1999
Nombre de chômeurs	1 795	1 861
Taux de chômage en %	12,8	14,2
Taux de chômage des hommes en %	12,8	13,8
Taux de chômage des femmes en %	12,9	14,6
Part des femmes parmi les chômeurs en %	49,5	47,9

Sources : Insee, RP1999 et RP2008 exploitations principales.

EMP G2 - Taux de chômage (au sens du recensement) des 15-64 ans par sexe et âge en 2008


Source : Insee, RP2008 exploitation principale.

EMP T5 - Emploi et activité

	2008	1999
Nombre d'emplois dans la zone	8 561	7 922
Actifs ayant un emploi résidant dans la zone	12 249	11 240
Indicateur de concentration d'emploi	69,9	70,5
Taux d'activité parmi les 15 ans ou plus en %	66,1	63,8

L'indicateur de concentration d'emploi est égal au nombre d'emplois dans la zone pour 100 actifs ayant un emploi résidant dans la zone.

Sources : Insee, RP1999 et RP2008 exploitations principales lieu de résidence et lieu de travail.

EMP T6 - Emplois selon le statut professionnel

	2008	%	1999	%
Ensemble	8 561	100,0	7 922	100,0
Salariés	7 745	90,5	7 223	91,2
dont femmes	3 510	41,0	3 210	40,5
dont temps partiel	970	11,3	836	10,6
Non salariés	817	9,5	699	8,8
dont femmes	211	2,5	201	2,5
dont temps partiel	61	0,7	54	0,7

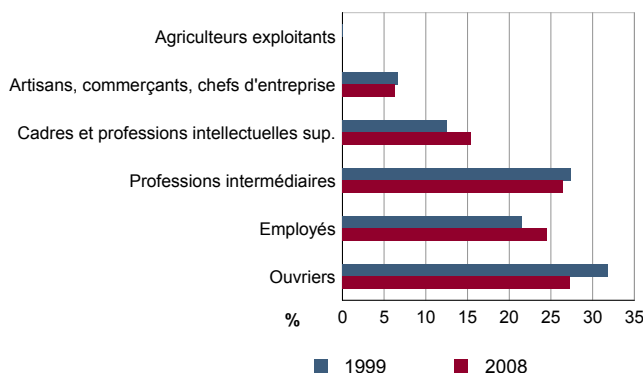
Sources : Insee, RP1999 et RP2008 exploitations principales lieu de travail.

EMP T7 - Emplois par catégorie socioprofessionnelle en 2008

	Nombre	%
Ensemble	8 795	100,0
Agriculteurs exploitants	0	0,0
Artisans, commerçants, chefs d'entreprise	558	6,3
Cadres et professions intellectuelles sup.	1 355	15,4
Professions intermédiaires	2 320	26,4
Employés	2 159	24,6
Ouvriers	2 403	27,3

Source : Insee, RP2008 exploitation complémentaire lieu de travail.

EMP G3 - Emplois par catégorie socioprofessionnelle



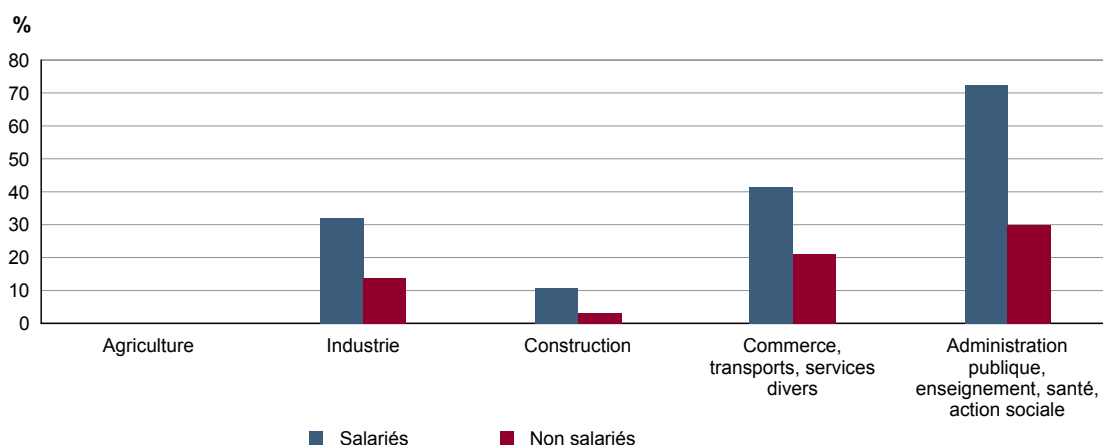
Sources : Insee, RP1999 et RP2008 exploitations complémentaires lieu de travail.

EMP T8 - Emplois selon le secteur d'activité

	2008				1999	
	Nombre	%	dont femmes en %	dont salariés en %	Nombre	%
Ensemble	8 795	100,0	42,9	91,7	8 312	100,0
Agriculture	0	0,0	///	///	20	0,2
Industrie	1 564	17,8	31,2	95,4	2 341	28,2
Construction	675	7,7	9,3	80,7	542	6,5
Commerce, transports, services divers	4 536	51,6	39,4	89,8	3 686	44,3
Administration publique, enseignement, santé, action sociale	2 020	23,0	70,9	96,5	1 723	20,7

Sources : Insee, RP1999 et RP2008 exploitations complémentaires lieu de travail.

EMP G4 - Taux de féminisation des emplois par statut et secteur d'activité en 2008



Source : Insee, RP2008 exploitation complémentaire lieu de travail.

ACT T1 - Population de 15 ans ou plus ayant un emploi selon le statut en 2008

	Nombre	%	dont % temps partiel	dont % femmes
Ensemble	12 249	100,0	13,6	49,2
Salariés	11 372	92,8	13,8	50,8
Non salariés	878	7,2	11,6	29,2

Source : Insee, RP2008 exploitation principale.

ACT T2 - Statut et condition d'emploi des 15 ans ou plus selon le sexe en 2008

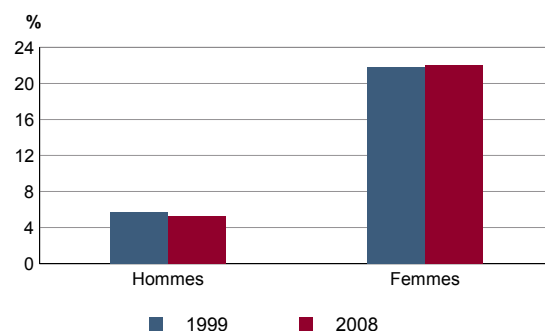
	Hommes	%	Femmes	%
Ensemble	6 217	100,0	6 032	100,0
Salariés	5 596	90,0	5 775	95,7
Titulaires de la fonction publique et contrats à durée indéterminée	4 981	80,1	4 947	82,0
Contrats à durée déterminée	310	5,0	572	9,5
Intérim	146	2,3	44	0,7
Emplois aidés	14	0,2	46	0,8
Apprentissage - stage	146	2,3	167	2,8
Non salariés	621	10,0	256	4,3
Indépendants	280	4,5	142	2,4
Employeurs	334	5,4	102	1,7
Aides familiaux	7	0,1	12	0,2

Source : Insee, RP2008 exploitation principale.

ACT T3 - Salariés de 15 à 64 ans par sexe, âge et temps partiel en 2008

	Hommes	dont % temps partiel	Femmes	dont % temps partiel
Ensemble	5 581	5,2	5 747	21,9
15 à 24 ans	618	21,2	616	39,5
25 à 54 ans	4 405	3,5	4 589	19,2
55 à 64 ans	559	1,6	542	24,6

Source : Insee, RP2008 exploitation principale.

ACT G1 - Part des salariés de 15 ans ou plus à temps partiel par sexe


Sources : Insee, RP1999 et RP2008 exploitations principales.

ACT T4 - Lieu de travail des actifs de 15 ans ou plus ayant un emploi qui résident dans la zone

	2008	%	1999	%
Ensemble	12 249	100,0	11 239	100,0
Travaillent :				
dans la commune de résidence	2 191	17,9	2 194	19,5
dans une commune autre que la commune de résidence	10 058	82,1	9 045	80,5
située dans le département de résidence	1 626	13,3	1 545	13,7
située dans un autre département de la région de résidence	8 358	68,2	7 419	66,0
située dans une autre région en France métropolitaine	55	0,4	71	0,6
située dans une autre région hors de France métropolitaine (Dom, Com, étranger)	19	0,2	10	0,1

Sources : Insee, RP1999 et RP2008 exploitations principales.

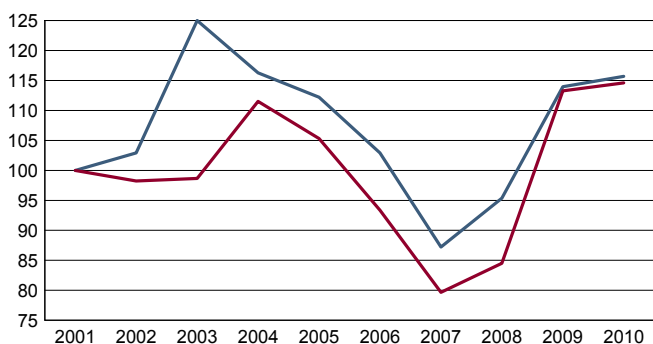
DEFM T1 - Catégories de demandeurs d'emploi inscrits en fin de mois selon le sexe et l'âge

	Demandeurs de catégorie ABC				Evolution 2009-2010 en %			Demandeurs de catégorie A		
	Au 31 décembre 2010							Au 31 décembre 2010		
	Ensemble	%	Hommes	Femmes	Ensemble	Hommes	Femmes	Ensemble	Hommes	Femmes
Ensemble	1 993	100,0	1 047	946	2,9	4,3	1,4	1 468	797	671
15 à 24 ans	259	13,0	136	123	3,6	6,3	0,8	199	106	93
25 à 49 ans	1 363	68,4	716	647	1,1	2,4	-0,3	1 010	553	457
50 ans ou plus	371	18,6	195	176	9,4	10,2	8,6	259	138	121
Chômeurs de longue durée	763	100,0	408	355	16,7	21,8	11,3	///	///	///
15 à 24 ans	51	6,7	27	24	54,5	107,7	20,0	///	///	///
25 à 49 ans	502	65,8	275	227	8,2	15,1	0,9	///	///	///
50 ans ou plus	210	27,5	106	104	33,8	27,7	40,5	///	///	///

/// : information(s) non disponible(s) pour ce niveau géographique

Champ : demandeurs d'emploi inscrits à Pôle emploi, tenus de faire des actes positifs de recherche d'emploi.

Source : Pôle emploi, Dares, Statistiques du marché du travail.

DEFM G1 - Evolution des DEFM de catégorie A selon l'âge


Indice base 100 en 2001

— moins de 25 ans — 50 ans ou plus

Champ : demandeurs d'emploi inscrits à Pôle emploi, tenus de faire des actes positifs de recherche d'emploi, sans emploi.

Source : Pôle emploi, Dares, Statistiques du marché du travail.

DEFM G2 - Evolution des DEFM de catégorie A selon le sexe


Indice base 100 en 2001

— Hommes — Femmes — Ensemble

Champ : demandeurs d'emploi inscrits à Pôle emploi, tenus de faire des actes positifs de recherche d'emploi, sans emploi.

Source : Pôle emploi, Dares, Statistiques du marché du travail.

DEFM T2 - Motif d'inscription des demandeurs d'emploi

	Demandeurs de catégorie ABC			Evol 2009-2010 en %		Demandeurs de catégorie A		
	Au 31 décembre 2010					Au 31 décembre 2010		
	Ensemble	%	dont femmes	Ensemble	Femmes	Ensemble	%	dont femmes
Ensemble	1 993	100,0	946	2,9	1,4	1 468	100,0	671
dont : licenciement	550	27,6	263	-4,7	-1,9	447	30,4	208
démission	34	1,7	14	-34,6	-41,7	24	1,6	8
fin de contrat à durée limitée	436	21,9	201	-3,1	-7,4	293	20,0	132
première entrée	53	2,7	27	-11,7	-18,2	32	2,2	18

Champ : demandeurs d'emploi inscrits à Pôle emploi, tenus de faire des actes positifs de recherche d'emploi.

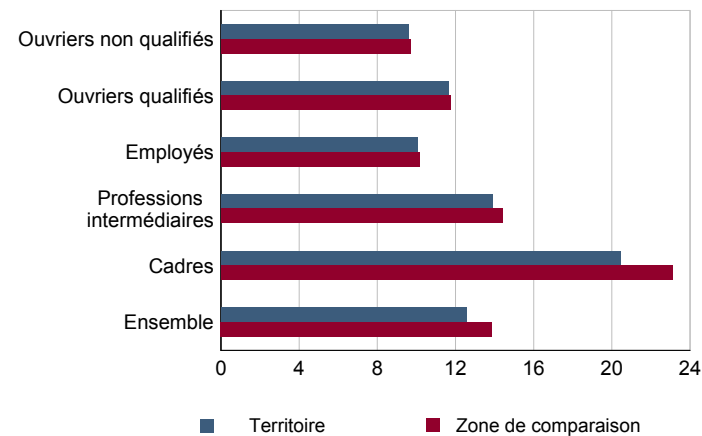
Source : Pôle emploi, Dares, Statistiques du marché du travail.

SAL T1 - Salaire net horaire moyen (en euros) selon la catégorie socioprofessionnelle en 2009

	Ensemble	Temps complet		Temps non complet	
		Temps complet	Temps non complet	Femmes	Hommes
Ensemble	12,3	12,5	10,5	11,7	13,2
Cadres	20,6	20,4	22,1	19,1	21,3
Professions intermédiaires	13,8	13,9	13,1	13,3	14,4
Employés	9,9	10,1	9,0	9,8	10,5
Ouvriers qualifiés	11,6	11,6	10,0	10,1	11,7
Ouvriers non qualifiés	9,4	9,6	8,4	8,5	10,0

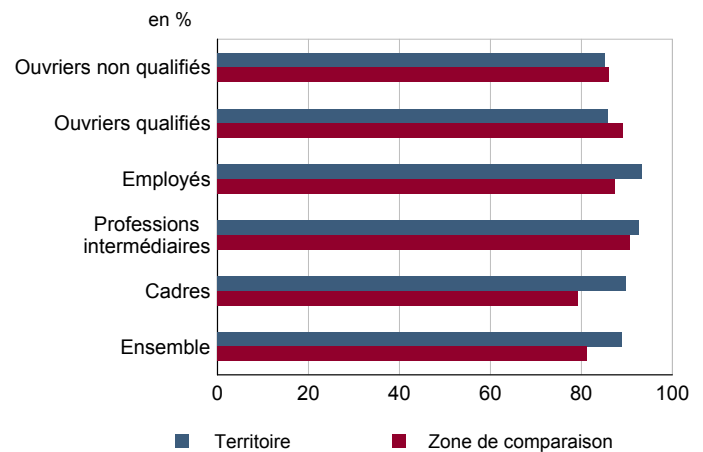
Champ : tableaux standards, poste principal non annexe.

Source : Insee, DADS - Fichier Salariés au lieu de résidence.

SAL G1 - Salaire net horaire moyen (en euros) des salariés à temps complet selon la CS en 2009


Champ : tableaux standards, poste principal non annexe

Source : Insee, DADS - Fichier Salariés au lieu de résidence.

SAL G2 - Rapport du salaire net horaire moyen femmes / hommes à temps complet selon la CS en 2009


Champ : tableaux standards, poste principal non annexe.

Source : Insee, DADS - Fichier Salariés au lieu de résidence.

SAL T2 - Salaire net horaire moyen (en euros) selon l'âge en 2009

	Temps complet		Temps non complet	
	Femmes	Hommes	Femmes	Hommes
18 - 25 ans	9,2	9,5	8,5	9,2
26 - 49 ans	11,7	13,2	10,4	12,2
50 ans ou plus	12,9	14,8	9,8	14,3

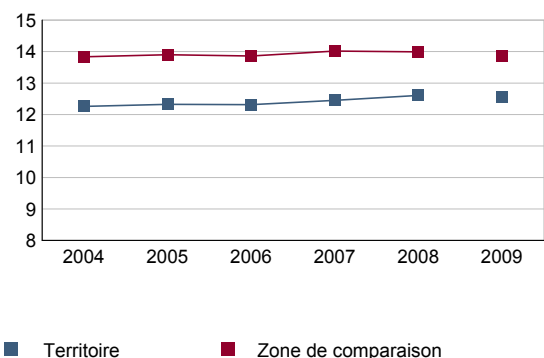
Note : les moins de 18 ans et les non déclarés sont exclus.

Champ : tableaux standards, poste principal non annexe.

Source : Insee, DADS - Fichier Salariés au lieu de résidence.

SAL G3 - Évolution du salaire horaire moyen des salariés à temps complet

En euros de 2009



Note : le champ a été étendu en 2009 à la fonction publique d'État.

Champ : tableaux standards, poste principal non annexe.

Source : Insee, DADS - Fichier Salariés au lieu de résidence.

Impôts et revenus des foyers fiscaux
REV T1 - Impôts sur le revenu des foyers fiscaux

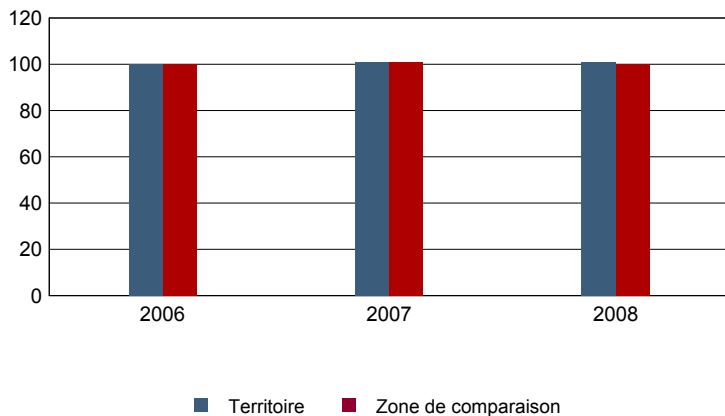
	2008	Evolution 2006-2008 (1) en %
Ensemble des foyers fiscaux	15 613	1,5
Revenu net déclaré (K Euros)	319 810	2,3
Revenu net déclaré moyen (Euros)	20 484	0,7
Impôt moyen (Euros)	827	-7,4
Foyers fiscaux imposables	8 750	0,1
Proportion	56,0 (%)	-0,8 points
Revenu net déclaré (K Euros)	255 854	2,2
Revenu net déclaré moyen (Euros)	29 241	2,1
Foyers fiscaux non imposables	6 863	3,4
Proportion	44,0 (%)	0,8 points
Revenu net déclaré (en K Euros)	63 956	2,6
Revenu net déclaré moyen (Euros)	9 319	-0,8

(1) : les valeurs des années antérieures à 2008 sont exprimées en euros constants de 2008.

Source : DGFIP, Impôt sur le revenu des personnes physiques.

REV G1 - Evolution du revenu net déclaré moyen - Ensemble des foyers fiscaux

Indices base 100 en 2006 - Euros de 2008 (1)



(1) : les valeurs des années antérieures à 2008 sont exprimées en euros constants de 2008.

Source : DGFIP, Impôt sur le revenu des personnes physiques.

Revenus fiscaux des ménages
REV T2 - Ménages fiscaux

	2009
Nombre de ménages fiscaux	10 773
Nombre de personnes dans les ménages fiscaux	29 486,0
Part des ménages fiscaux imposés en %	63,2

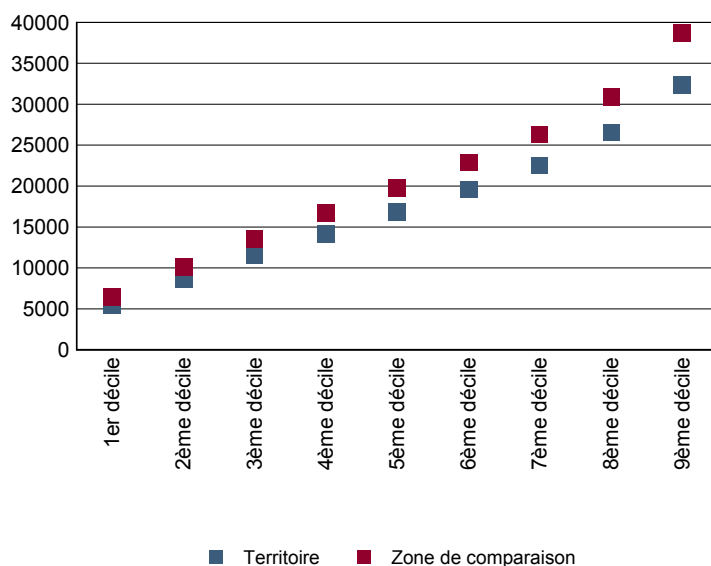
Source : Insee, Revenus fiscaux localisés des ménages.

REV T3 - Ménages : distribution des revenus déclarés en euros par unité de consommation

	2009
Médiane	16 790
Rapport interdécile (sans unité) (1)	5,97
Limite du 1er quartile	10 106
Limite du 2ème quartile (médiane)	16 790
Limite du 3ème quartile	24 324
Limite du 1er décile	5 416
Limite du 2ème décile	8 680
Limite du 3ème décile	11 567
Limite du 4ème décile	14 147
Limite du 5ème décile (médiane)	16 790
Limite du 6ème décile	19 555
Limite du 7ème décile	22 575
Limite du 8ème décile	26 492
Limite du 9ème décile	32 323

(1) : le rapport interdécile (9ème décile/1er décile) établit le rapport entre les revenus les plus élevés et les revenus les plus faibles, en ôtant de chaque côté les 10% de personnes aux revenus par unité de consommation les plus extrêmes.

Source : Insee, Revenus fiscaux localisés des ménages.

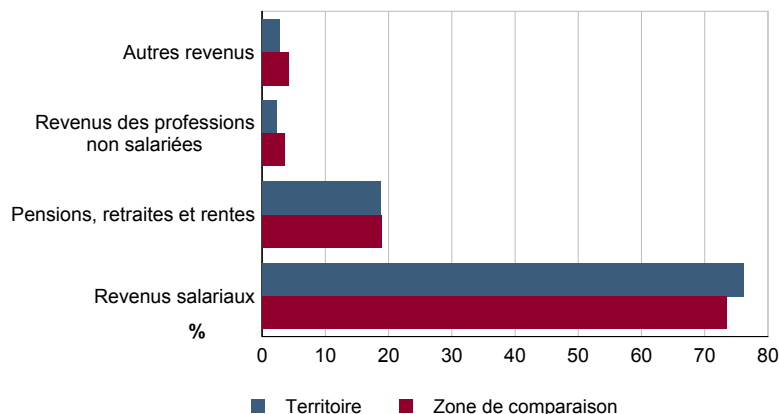
REV G2 - Ménages : distribution des revenus déclarés en euros par unité de consommation en 2009


Source : Insee, Revenus fiscaux localisés des ménages.

REV T4 - Ménages : structure des revenus déclarés

	2009
	Part en %
Revenus salariaux	76,1
Pensions, retraites et rentes	18,8
Revenus des professions non salariées	2,3
Autres revenus	2,8

Source : Insee, Revenus fiscaux localisés des ménages.

REV G3 - Ménages : structure des revenus déclarés en 2009


Source : Insee, Revenus fiscaux localisés des ménages.

LOG T1M - Évolution du nombre de logements par catégorie

	1968	1975	1982	1990	1999	2008
Ensemble	8 100	9 042	9 540	10 151	10 658	11 377
Résidences principales	7 710	8 482	8 730	9 459	9 719	10 488
Résidences secondaires et logements occasionnels	87	59	168	145	116	124
Logements vacants	303	501	642	547	823	765

Sources : Insee, RP1968 à 1990 dénombremens - RP1999 et RP2008 exploitations principales.

LOG T2 - Catégories et types de logements

	2008	%	1999	%
Ensemble	11 377	100,0	10 658	100,0
Résidences principales	10 488	92,2	9 719	91,2
Résidences secondaires et logements occasionnels	124	1,1	116	1,1
Logements vacants	765	6,7	823	7,7
Maisons	4 135	36,3	3 677	34,5
Appartements	7 048	62,0	6 783	63,6

Sources : Insee, RP1999 et RP2008 exploitations principales.

LOG T3 - Résidences principales selon le nombre de pièces

	2008	%	1999	%
Ensemble	10 488	100,0	9 719	100,0
1 pièce	595	5,7	497	5,1
2 pièces	1 554	14,8	1 639	16,9
3 pièces	3 861	36,8	3 508	36,1
4 pièces	2 899	27,6	2 671	27,5
5 pièces ou plus	1 578	15,0	1 404	14,4

Sources : Insee, RP1999 et RP2008 exploitations principales.

LOG T4 - Nombre moyen de pièces des résidences principales

	2008	1999
Nombre moyen de pièces par résidence principale	3,4	3,3
- maison	4,1	3,9
- appartement	3,0	3,0

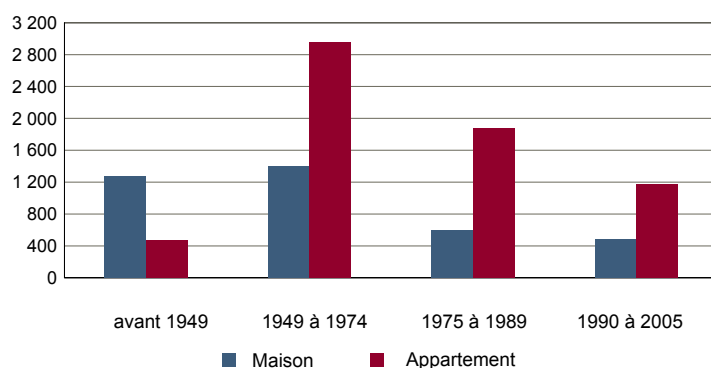
Sources : Insee, RP1999 et RP2008 exploitations principales.

LOG T5 - Résidences principales en 2008 selon la période d'achèvement

	Nombre	%
Résidences principales construites avant 2006	10 393	100,0
Avant 1949	1 767	17,0
De 1949 à 1974	4 374	42,1
De 1975 à 1989	2 583	24,9
De 1990 à 2005	1 669	16,1

Source : Insee, RP2008 exploitation principale.

LOG G1 - Résidences principales en 2008 selon le type de logement et la période d'achèvement



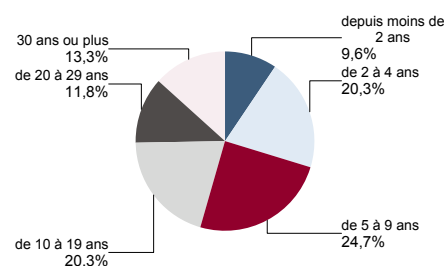
Résidences principales construites avant 2006.

Source : Insee, RP2008 exploitation principale.

LOG T6 - Ancienneté d'emménagement dans la résidence principale en 2008

	Nombre de ménages	Part des ménages en %	Population des ménages	Nombre moyen de pièces par logement	
				logement	personne
Ensemble	10 488	100,0	27 560	3,4	1,3
Depuis moins de 2 ans	1 003	9,6	2 490	3,0	1,2
De 2 à 4 ans	2 126	20,3	5 685	3,1	1,1
De 5 à 9 ans	2 595	24,7	7 839	3,4	1,1
10 ans ou plus	4 763	45,4	11 546	3,6	1,5

Source : Insee, RP2008 exploitation principale.

LOG G2 - Ancienneté d'emménagement des ménages en 2008


Source : Insee, RP2008 exploitation principale.

LOG T7 - Résidences principales selon le statut d'occupation

	2008		Ancienneté moyenne d'emménagement en année(s)	1999	
	Nombre	%		Nombre	%
Ensemble	10 488	100,0	27 560	13	9 719
Propriétaire	4 683	44,7	12 445	17	4 260
Locataire	5 618	53,6	14 628	10	5 135
dont d'un logement HLM loué vide	3 951	37,7	10 397	12	3 821
Logé gratuitement	186	1,8	487	12	324

Sources : Insee, RP1999 et RP2008 exploitations principales.

LOG T8M - Confort des résidences principales

	2008	%	1999	%
Ensemble	10 488	100,0	9 719	100,0
Salle de bain avec baignoire ou douche	9 966	95,0	9 225	94,9
Chauffage central collectif	3 168	30,2	3 081	31,7
Chauffage central individuel	5 355	51,1	4 621	47,5
Chauffage individuel "tout électrique"	1 784	17,0	1 629	16,8

Sources : Insee, RP1999 et RP2008 exploitations principales.

LOG T9 - Équipement automobile des ménages

	2008	%	1999	%
Ensemble	10 488	100,0	9 719	100,0
Au moins un emplacement réservé au stationnement	5 863	55,9	5 753	59,2
Au moins une voiture	7 999	76,3	7 458	76,7
- 1 voiture	5 638	53,8	5 464	56,2
- 2 voitures ou plus	2 361	22,5	1 994	20,5

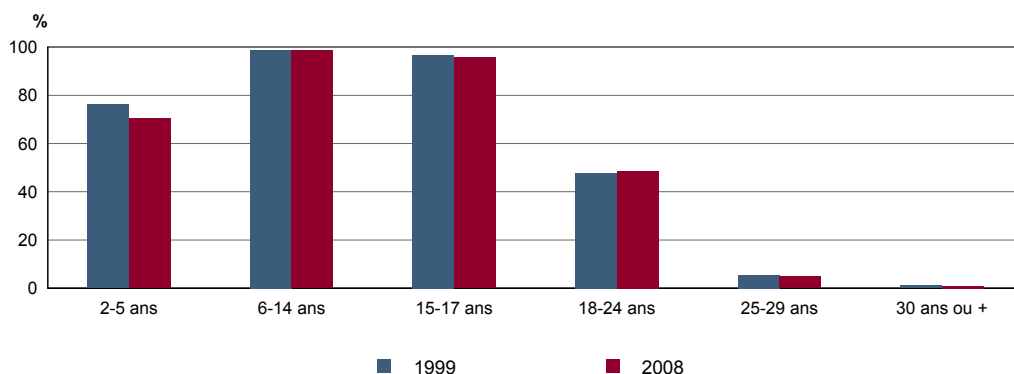
Sources : Insee, RP1999 et RP2008 exploitations principales.

FOR T1 - Scolarisation selon l'âge et le sexe en 2008

	Ensemble	Population scolarisée	Part de la population scolarisée en %		
			Ensemble	Hommes	Femmes
2 à 5 ans	1 854	1 306	70,4	71,5	69,2
6 à 14 ans	3 589	3 535	98,5	98,6	98,4
15 à 17 ans	1 015	972	95,7	96,3	95,1
18 à 24 ans	2 456	1 193	48,6	44,5	52,4
25 à 29 ans	1 946	96	4,9	5,1	4,8
30 ans ou plus	15 842	144	0,9	0,9	0,9

Source : Insee, RP2008 exploitation principale.

FOR G1 - Taux de scolarisation selon l'âge



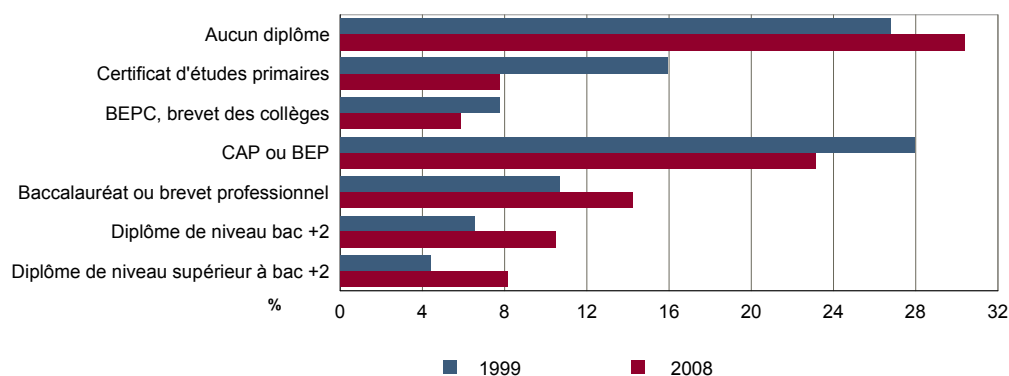
Sources : Insee, RP1999 et RP2008 exploitations principales.

FOR T2 - Diplôme le plus élevé de la population non scolarisée de 15 ans ou plus selon le sexe en 2008

	Ensemble	Hommes	Femmes
Population non scolarisée de 15 ans ou plus	18 855	8 841	10 015
Part des titulaires en % :			
- d'aucun diplôme	30,4	29,7	31,0
- du certificat d'études primaires	7,8	6,7	8,7
- du BEPC, brevet des collèges	5,9	5,0	6,6
- d'un CAP ou d'un BEP	23,2	26,6	20,1
- d'un baccalauréat ou d'un brevet professionnel	14,2	14,0	14,4
- d'un diplôme de niveau bac + 2	10,5	8,8	11,9
- d'un diplôme de niveau supérieur à bac + 2	8,1	9,2	7,2

Source : Insee, RP2008 exploitation principale.

FOR G2 - Diplôme le plus élevé de la population non scolarisée de 15 ans ou plus



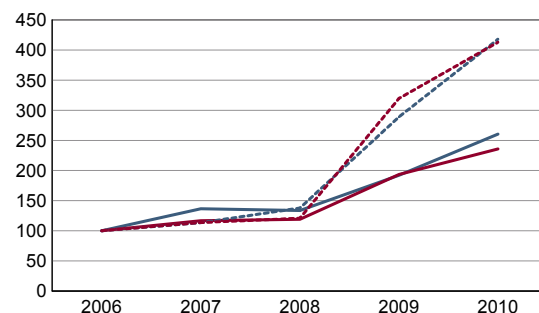
Sources : Insee, RP1999 et RP2008 exploitations principales.

DEN T1 - Créations d'entreprises par secteur d'activité en 2010

	Ensemble	%	Taux de création
Ensemble	263	100,0	21,9
Industrie	8	3,0	11,0
Construction	48	18,3	23,0
Commerce, transports, services divers	201	76,4	24,4
dont commerce et réparation auto.	75	28,5	22,7
Administration publique, enseignement, santé, action sociale	6	2,3	6,4

Champ : activités marchandes hors agriculture.

Source : Insee, REE (Sirène).

DEN G1 - Évolution des créations d'entreprises


indice base 100 en 2006

— Territoire : ensemble
- - - Territoire : entreprises individuelles
— Zone de comparaison : ensemble
- - - Zone de comparaison : entreprises individuelles

Note de lecture : application du régime de l'auto-entrepreneur à partir du 1er janvier 2009.

Champ : activités marchandes hors agriculture.

Source : Insee, REE (Sirène).

DEN T2 - Créations d'entreprises individuelles par secteur d'activité en 2010

	Entreprises individuelles créées	dont auto-entrepreneurs	Part en % dans l'ensemble des créations	
			des entreprises individuelles	des auto-entrepreneurs
Ensemble	188	147	71,5	55,9
Industrie	8	6	100,0	75,0
Construction	28	18	58,3	37,5
Commerce, transports, services divers	147	119	73,1	59,2
dont commerce, réparation auto.	63	49	84,0	65,3
Administration publique, enseignement, santé, action sociale	5	4	83,3	66,7

Champ : activités marchandes hors agriculture.

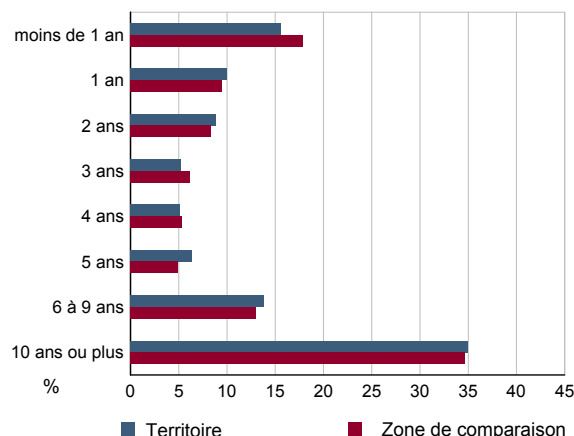
Source : Insee, REE (Sirène).

DEN T3 - Nombre d'entreprises par secteur d'activité au 1er janvier 2010

	Nombre	%
Ensemble	1 199	100,0
Industrie	73	6,1
Construction	209	17,4
Commerce, transports, services divers	823	68,6
dont commerce et réparation auto.	331	27,6
Administration publique, enseignement, santé, action sociale	94	7,8

Champ : activités marchandes hors agriculture.

Source : Insee, REE (Sirène).

DEN G2 - Âge des entreprises au 1er janvier 2010


Champ : activités marchandes hors agriculture.

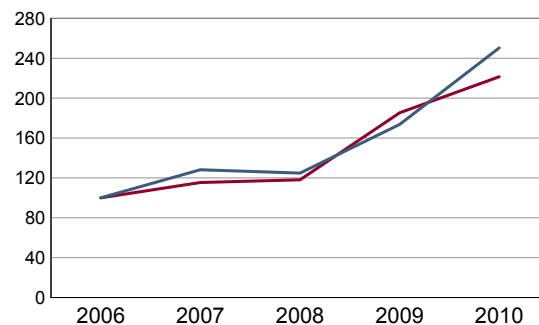
Source : Insee, REE (Sirène).

DEN T4 - Créations d'établissements par secteur d'activité en 2010

	Ensemble	%	Taux de création
Ensemble	303	100,0	22,4
Industrie	10	3,3	11,0
Construction	50	16,5	22,5
Commerce, transports, services divers	235	77,6	25,1
dont commerce et réparation auto.	82	27,1	21,9
Administration publique, enseignement, santé, action sociale	8	2,6	7,6

Champ : activités marchandes hors agriculture.

Source : Insee, REE (Sirène)

DEN G3 - Évolution des créations d'établissements


indice base 100 en 2006

— Territoire
— Zone de comparaison

Note de lecture : application du régime de l'auto-entrepreneur à partir du 1er janvier 2009.

Champ : activités marchandes hors agriculture.

Source : Insee, REE (Sirène).

DEN T5 - Nombre d'établissements par secteur d'activité au 1er janvier 2010

	Nombre	%
Ensemble	1 354	100,0
Industrie	91	6,7
Construction	222	16,4
Commerce, transports, services divers	936	69,1
dont commerce et réparation auto.	375	27,7
Administration publique, enseignement, santé, action sociale	105	7,8

Champ : activités marchandes hors agriculture.

Source : Insee, REE (Sirène).

CEN T1 - Établissements actifs par secteur d'activité au 31 décembre 2009

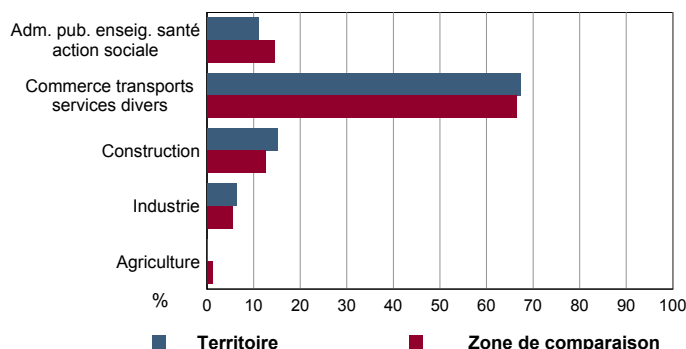
	Total	%	0 salarié	1 à 9 salarié(s)	10 à 19 salariés	20 à 49 salariés	50 salariés ou plus
Ensemble	1 496	100,0	925	424	67	50	30
Agriculture, sylviculture et pêche	2	0,1	2	0	0	0	0
Industrie	94	6,3	35	36	6	9	8
Construction	227	15,2	134	79	9	5	0
Commerce, transports et services divers	1 007	67,3	644	288	33	27	15
dont commerce, réparation auto	378	25,3	233	110	16	13	6
Administration publique, enseignement, santé, action sociale	166	11,1	110	21	19	9	7

Champ : ensemble des activités.
Source : Insee, CLAP.

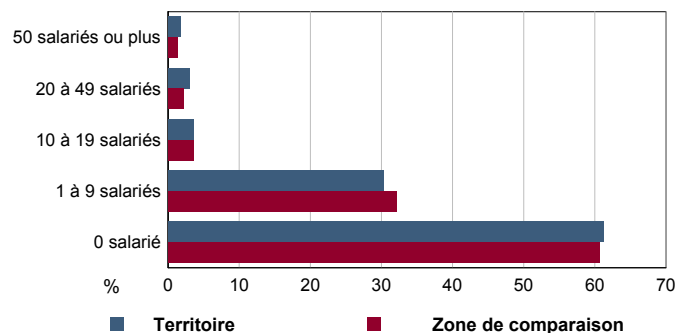
CEN T2 - Postes salariés par secteur d'activité au 31 décembre 2009

	Total	%	1 à 9 salarié(s)	10 à 19 salariés	20 à 49 salariés	50 à 99 salariés	100 salariés ou plus
Ensemble	8 449	100,0	1 348	909	1 369	1 475	3 348
Agriculture, sylviculture et pêche	0	0,0	0	0	0	0	0
Industrie	1 588	18,8	146	79	248	405	710
Construction	474	5,6	224	121	129	0	0
Commerce, transports et services divers	4 709	55,7	912	433	767	628	1 969
dont commerce, réparation auto	1 427	16,9	386	204	353	358	126
Administration publique, enseignement, santé, action sociale	1 678	19,9	66	276	225	442	669

Champ : ensemble des activités.
Source : Insee, CLAP.

CEN G1 - Répartition des établissements actifs par secteur d'activité au 31 décembre 2009


Champ : ensemble des activités.
Source : Insee, CLAP.

CEN G2 - Répartition des établissements actifs par tranche d'effectif salarié au 31 décembre 2009


Champ : ensemble des activités.
Source : Insee, CLAP.

CEN T3 - Établissements selon les sphères de l'économie au 31 décembre 2009

	Nombre	%	Postes salariés	%
Ensemble	1 496	100,0	8 449	100,0
Sphère non présenteielle	480	32,1	3 437	40,7
dont domaine public	0	0,0	0	0,0
Sphère présenteielle	1 016	67,9	5 012	59,3
dont domaine public	42	4,1	1 360	27,1

Champ : ensemble des activités.
Source : Insee, CLAP.

CEN T4 - Entreprises (sièges sociaux actifs) par secteur d'activité au 31 décembre 2009

	Nombre	%
Ensemble	1 281	100,0
Agriculture, sylviculture et pêche	2	0,2
Industrie	75	5,9
Construction	214	16,7
Commerce, transports et service divers	881	68,8
dont commerce, réparation auto	334	26,1
Adm. pub., enseignement, santé, action sociale	109	8,5

Champ : ensemble des activités.
Source : Insee, CLAP.

AGR T1M - Exploitations agricoles

	Nombre d'exploitations		SAU (1) moyenne (ha)	
	2000	1988	2000	1988
Toutes exploitations (2)	0	4	///	1
dont exploitations professionnelles	0	c	///	c

(1) : Superficie agricole utilisée

(2) : y compris les exploitations sans SAU

Source : AGRESTE, recensements agricoles, 1988 et 2000

AGR T2M - Superficies agricoles

	Exploitations concernées		Superficie (ha)	
	2000	1988	2000	1988
SAU (1) des exploitations sièges	0	4	0	3
Terres labourables	0	c	0	c
dont céréales	0	0	0	0
Superficie fourragère principale	0	0	0	0
dont superficie toujours en herbe	0	0	0	0
Superficie en fermage (2)	0	c	0	c

(1) : Superficie agricole utilisée

(2) : Superficie en ha ou parc en propriété et copropriété

Source : AGRESTE, recensements agricoles 1988 et 2000

AGR T3M - Cheptel

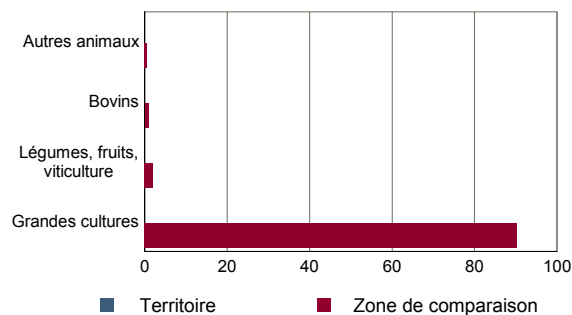
	Exploitations concernées		Effectif	
	2000	1988	2000	1988
Bovins	0	0	0	0
dont vaches	0	0	0	0
Volailles	0	0	0	0

Source : AGRESTE, recensements agricoles 1988 et 2000

AGR T4M - Orientation technico-économique des exploitations

	Exploitations		Superficie agricole utilisée (ha)	
	2000	1988	2000	1988
Ensemble	0	4	0	3
dont : grandes cultures	0	0	0	0
légumes, fruits, viticulture	0	4	0	3
bovins	0	0	0	0
autres animaux	0	0	0	0

Source : AGRESTE, recensements agricoles 1988 et 2000

AGR G1M - Répartition de la SAU selon les principales orientations technico-économiques en 2000


Source : AGRESTE, recensement agricole 2000

AGR T5M - Population - Main d'oeuvre

	2000	1988
Chefs d'exploitations et coexploitants	0	4
dont à temps complet	0	c
Population familiale active sur les exploitations	0	7
Unités de travail annuel (y.c. ETA-CUMA) (1)	0	10
dont : UTA familiales	0	c
UTA salariées	0	c

(1) : Entreprises de travaux agricoles (ETA), Coopératives d'utilisation de matériel agricole (CUMA)

Source : AGRESTE, recensements agricoles 1988 et 2000

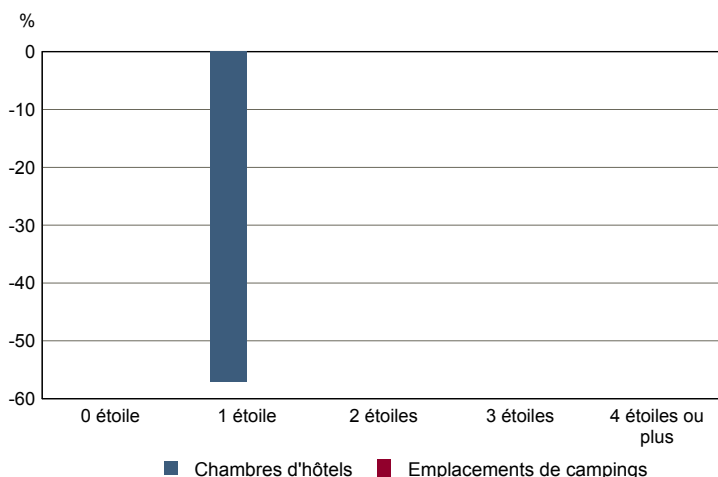
AGR G2M - Répartition des chefs d'exploitation et coexploitants selon l'âge en 2000

Source : AGRESTE, recensement agricole 2000

TOU T1 - Nombre et capacité des hôtels selon le nombre d'étoiles

	au 01/01/2011		au 01/01/2007	
	Hôtels	Chambres	Hôtels	Chambres
Ensemble	3	187	3	199
0 étoile	1	98	1	98
1 étoile	1	9	1	21
2 étoiles	1	80	1	80
3 étoiles	0	0	0	0
4 étoiles ou plus	0	0	0	0

Source : Insee, Direction du tourisme - hébergements touristiques.

TOU G1 - Évolution 2007 - 2011 des chambres d'hôtels et d'emplacements de camping(1) selon le nombre d'étoiles


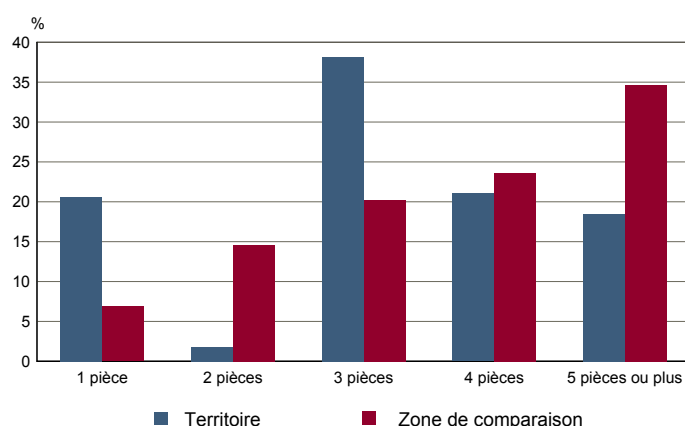
(1) : l'homologation 0 étoile n'existe pas pour les campings

Source : Insee, Direction du tourisme - hébergements touristiques.

TOU T2 - Nombre et capacité des campings selon le nombre d'étoiles

	au 01/01/2011		au 01/01/2007	
	Terrains	Emplacements	Terrains	Emplacements
Ensemble	0	0	0	0
1 étoile	0	0	0	0
2 étoiles	0	0	0	0
3 étoiles	0	0	0	0
4 étoiles	0	0	0	0

Source : Insee, Direction du tourisme - hébergements touristiques.

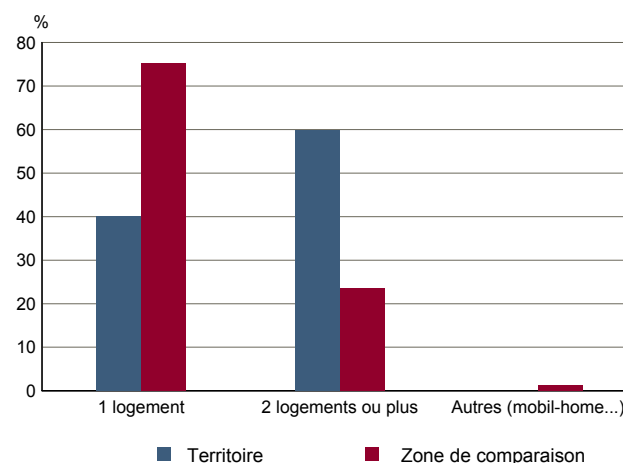
TOU G2 - Répartition en 2008 des résidences secondaires selon le nombre de pièces


Source : Insee, RP2008 exploitation principale.

TOU T3 - Résidences secondaires en 2008 selon la période d'achèvement

	Nombre	%
Ensemble des logements	11 377	100,0
dont résidences secondaires	53	0,5
Résidences secondaires construites avant 2006	53	100,0
Avant 1949	14	26,8
De 1949 à 1974	17	32,7
De 1975 à 1989	13	24,8
De 1990 à 2005	8	15,7

Source : Insee, RP2008 exploitation principale.

TOU G3 - Répartition en 2008 des résidences secondaires selon le nombre de logements


Source : Insee, RP2008 exploitation principale.