

Editado:
 Julio 2011

BOLETIN TURISTICO JULIO 2011

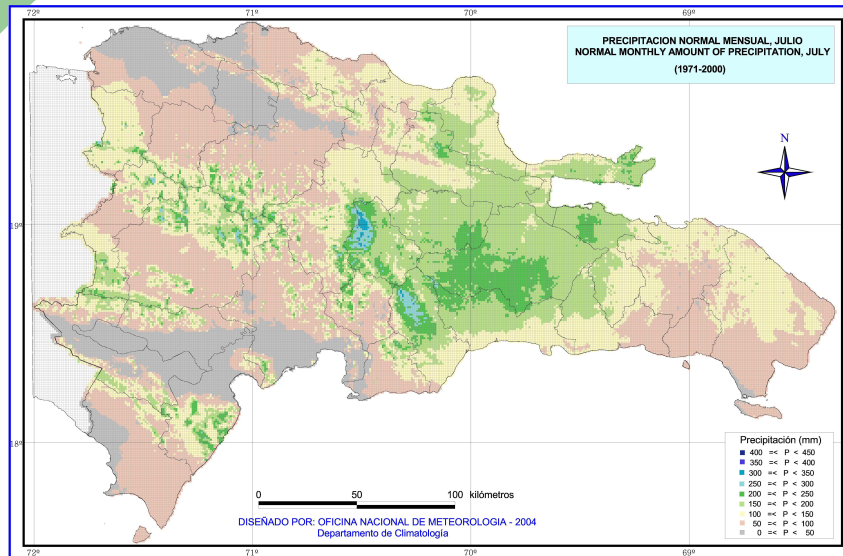


Fig.1- Mapa de precipitación media mensual de Julio
 Fuente: Atlas Climático de la República Dominicana

La Fig.1

Muestra el comportamiento de la precipitación normal mensual durante el mes de julio (periodo 1971–2000). Los mayores valores de precipitación se registran en la Cordillera Central, Sierra de Yamasá y los Haitises.

Contenido:

- Condiciones climatológicas de julio.
- Valores extremos de julio.
- Mapas:
 - Precipitación media mensual
 - Temperatura máxima Media mensual y
 - Temperatura mínima media mensual del mes de julio.

Contacto:

www.onamet.gov.do
 E-mail:
caridad_prez@yahoo.es ,
investigacionesonamet@gmail.com
 Telefono: (809) 788-1122, Ext. 279,
 237,224. Fax :809-597-9842

Normalmente en el mes de julio el Anticiclón de las azores alcanza su posición mas al norte y la circulación del viento alisio aumenta, acentuando la frecuencia de las perturbaciones tropicales, las cuales son cada vez mayores dando lugar a los fenómenos tropicales de traslación, como las ondas y ciclones tropicales.

Las precipitaciones disminuyen ligeramente con respecto al mes anterior, manteniendo características propias del verano. Los mayores valores en la Región Sureste se observan en el interior de la Llanura, porción Central y Occidental, las precipitaciones van disminuyendo en el extremo Oriental de la Llanura y en los litorales, esperándose 150 MM. En Santo Domingo y hasta 60 MM. En la Romana. Los mayores valores de la Región Suroeste se han observado en los Valles de Rancho Arriba y La Castilla con valores de 280 MM a 180 MM. En la Región Noreste se aprecia un aumento de las lluvias a nivel general con valores medios que van desde 98MM A 240 MM, con menores valores hacia Moca, Salcedo y La Vega. En las Regiones Noroeste y Norte se observa sequía periódica normal, siendo menos severa en las zonas montañosas. Los valores normales de precipitación están entre 100 a 62 MM. en la Región Noroeste y 125 a 100 MM en la Región Norte

Las temperaturas muestran valores entre 33.9 a 30.5 C máximas y mínimas entre 24.6 a 20.7 C, se han registrado extremas entre 35 a 39 C. En la Región Noroeste las temperaturas máximas oscilan entre 30 a 34 C, las mínimas entre 18 a 23 C. No obstante se han registrado record máximos entre 35 a 41.2 C.

La Fig. 2. Muestra el comportamiento de la temperatura máxima media mensual durante el mes de julio (periodo 1971 – 2000). Los valores más altos de temperatura en este periodo se observan en la Llanura Costera del Caribe, Valle del Cibao, Línea Noroeste y Valle de Neyba.

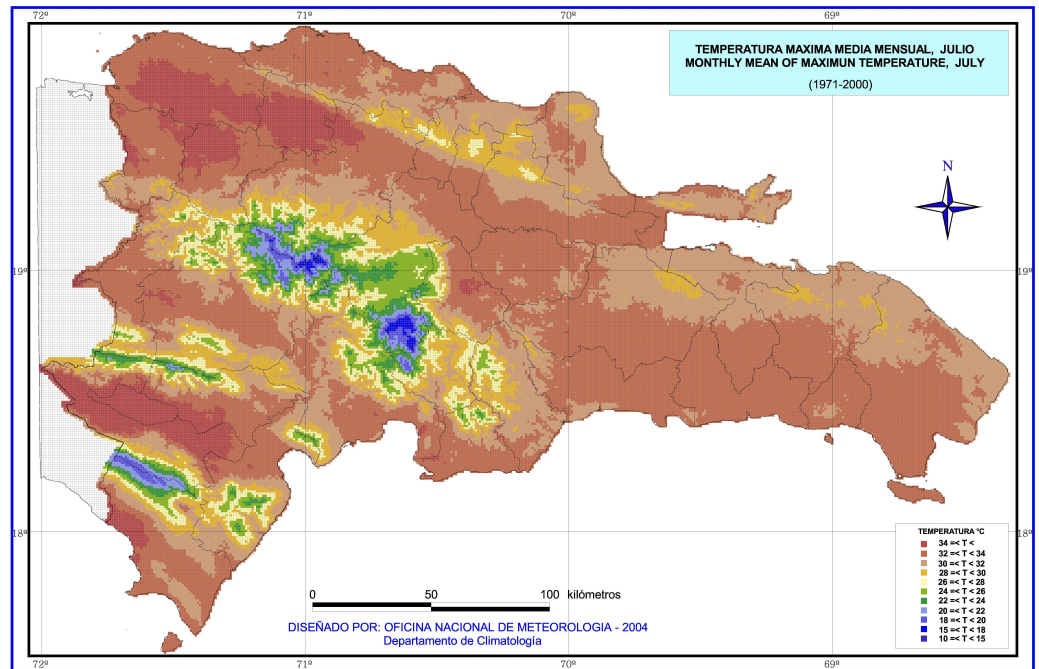


Fig.2.- mapa de temperatura máxima media mensual de julio
Fuente: Atlas Climático de la República Dominicana

La Fig.3- Muestra el comportamiento de la temperatura mínima media mensual del mes de julio (periodo 1971–2000). Los valores mínimos de temperatura en este periodo se registran en la Cordillera Central, Sierra e Bahoruco y Cordillera Septentrional.

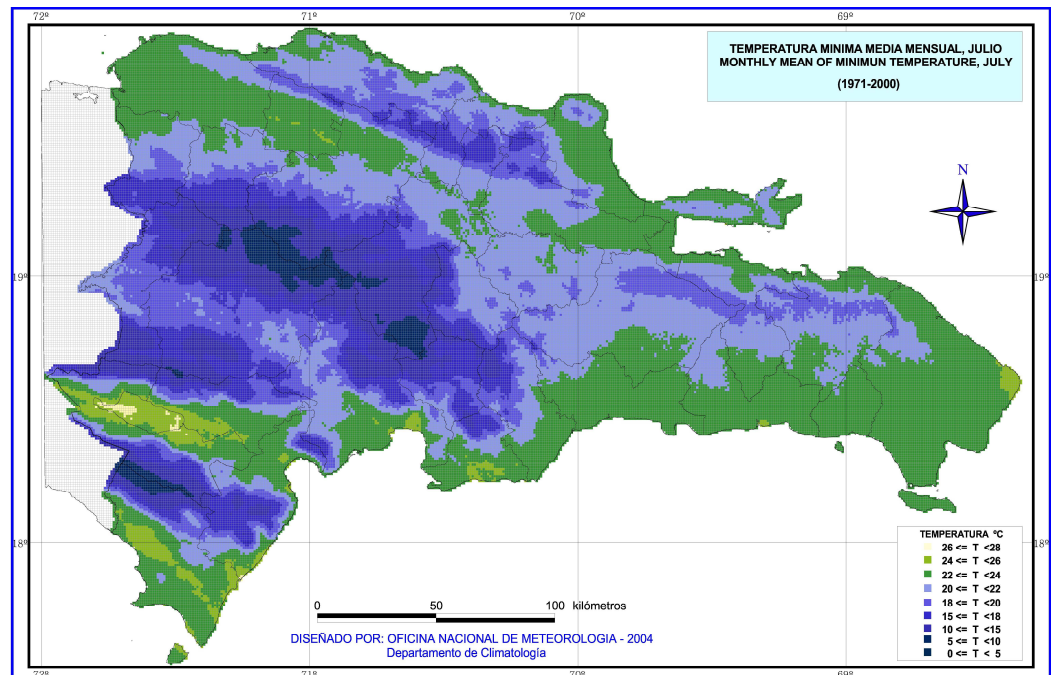


Fig.1- Mapa de temperatura mínima media mensual de Julio
Fuente: Atlas Climático de la República Dominicana

Validado por:

Dirección Nacional (Ing. Gloria Ceballos)
Subdirección Nacional (Ing. Miguel campusano)

Realizado por:

Dpto. Climatología (Lic. Dionicio Cordero) Base de Datos de ONAMET
Dpto. Investigaciones (Ing. Caridad Pérez) Atlas Climático de la Rep. Dom. 2004.
Div. Estadísticas Climatológicas (Téc. Elis Pérez e Irene Vallejo) Revista GUABAMCEX
Div. Climatología Aplicada (Téc. Altigracia Zabala)
Div. Pronósticos (Met. Fermín Estévez)

Apoyo informático:

Ing. María Ozoria Zarzuela.

Fuente:

Base de datos de la ONAMET.
Atlas Climático de la República Dominicana.
GUABANEX.

DATOS CLIMATOLOGICOS NORMALES DE JULIO

CIUDADES	Altura en mt	TEMPRATURA °C / °F		LLUVIA NORMAL EN MM	DIAS DE LLUVIA	CARACTERISTICAS GENERALES
		MAXIMA.	MINIMA			
Monte Cristi	7	34/92	23/81	15.4	2	Soleado tornándose despejado en las noches. Lluvias débiles y esporádicas. Caluroso a ligeramente agradable en las noches.
Puerto Plata, Playa Dorada, Sosua - Cabarete Luperon y Maimón	5	33/91	22/80	62.0	7	Presencia del sol en el día. Noches despejadas y ligeramente agradables. Lluvias débiles en ocasiones.
Río San Juan	4	33/91	22/80	125.8	13	Nublado durante aguaceros. Noches ligeramente agradables.
Gaspar Hernández	15	37/95	22/80	111.2	12	Medio nublado a nublado durante la mañana, aguaceros vespertinos. Noches agradables.
Cabrera	15	35/93	24/82	111.2	12	Chubascos vespertinos tornándose despejado en las noches.
Samaná - Las Terrenas	7	32/90	23/81	166.1	16	Nublado en el día con aguaceros y tormentas eléctricas. Noches ligeramente agradables.
Punta Cana, Bávaro, Macao	122	31/89	24/82	79.9	10	Chubascos y tormentas eléctricas en las tardes, tornándose despejado en las noches.
La Romana, Bayahibe	23	33/91	23/81	46.1	6	Generalmente soleado, tornándose nublado en la mañana. Aguaceros, relámpagos y tronadas ocasionales en las tardes.
Juan Dolio, Guayacanes	17	32/90	24/82	93.8	8	Medio nublado con incrementos nubosos en la mañana. Tormentas eléctricas y lluvias durante la tarde.
Santo Domingo	14	32/90	31/81	131.2	11	Mezcla de nubes y sol, tornándose nublado en las noches.
Barahona	61	32/90	25/83	34.3	3	Mayormente nublado, con ligeros incrementos nubosos. Ocasionales aguaceros y tormentas eléctricas.
Enriquillo	3	32/90	23/81	69.4	6	Nubes aisladas, ligeros incrementos de aguaceros y tronadas.
Constanza	1164	26/84	13/71	64.3	7	Ocasionalmente nublado durante la tarde. Aguaceros, truenos y relámpagos. Noches agradables.
Jarabacoa	529	30/88	18/76	89.4	8	Cielo claro ocasionalmente nublado durante la tarde, aguaceros aislados. Noches agradables.
San Juan de la Maguana	415	33/91	19/77	101.6	8	Medio nublado a nublado, aguaceros y tormentas eléctricas en la tarde. Noches agradables.
Santiago y Cibao Central	183	33/91	22/80	48.1	7	Predominio de cielos claros. Aguaceros con tronadas distanciadas. Noches agradables.