

**POP T1M - Population**

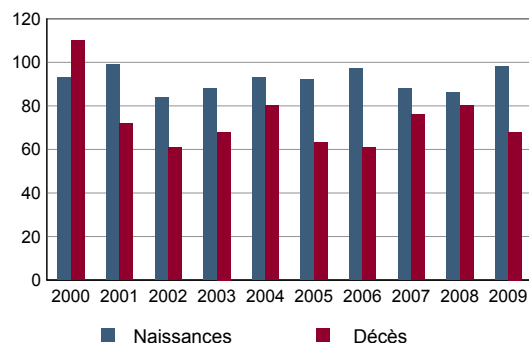
	1968	1975	1982	1990	1999	2008
Population	3 854	5 042	5 619	7 061	7 900	8 429
Densité moyenne (hab/km <sup>2</sup> )	161,7	211,6	235,8	296,3	331,5	353,7

Sources : Insee, RP1968 à 1990 dénombremments - RP1999 et RP2008 exploitations principales.

**POP T2M - Indicateurs démographiques**

	1968 à 1975	1975 à 1982	1982 à 1990	1990 à 1999	1999 à 2008
Variation annuelle moyenne de la population en %	+3,9	+1,6	+2,9	+1,3	+0,7
- due au solde naturel en %	+0,2	+0,1	+0,2	+0,3	+0,2
- due au solde apparent des entrées sorties en %	+3,8	+1,4	+2,7	+1,0	+0,5
Taux de natalité en ‰	13,9	11,2	12,2	11,8	11,2
Taux de mortalité en ‰	12,2	10,2	10,0	9,0	9,1

Sources : Insee, RP1968 à 1990 dénombremments - RP1999 et RP2008 exploitations principales - État civil.

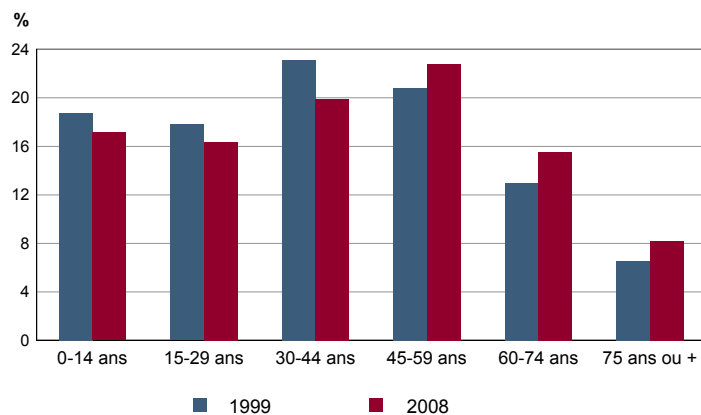
**POP G1 - Naissances et décès**


Source : Insee, État civil.

**POP T3 - Population par sexe et âge en 2008**

	Hommes	%	Femmes	%
<b>Ensemble</b>	<b>4 101</b>	<b>100,0</b>	<b>4 328</b>	<b>100,0</b>
0 à 14 ans	753	18,4	692	16,0
15 à 29 ans	709	17,3	670	15,5
30 à 44 ans	836	20,4	843	19,5
45 à 59 ans	912	22,2	1 011	23,4
60 à 74 ans	638	15,6	674	15,6
75 à 89 ans	237	5,8	380	8,8
90 ans ou plus	18	0,4	58	1,3
0 à 19 ans	996	24,3	928	21,4
20 à 64 ans	2 505	61,1	2 573	59,5
65 ans ou plus	599	14,6	827	19,1

Source : Insee, RP2008 exploitation principale.

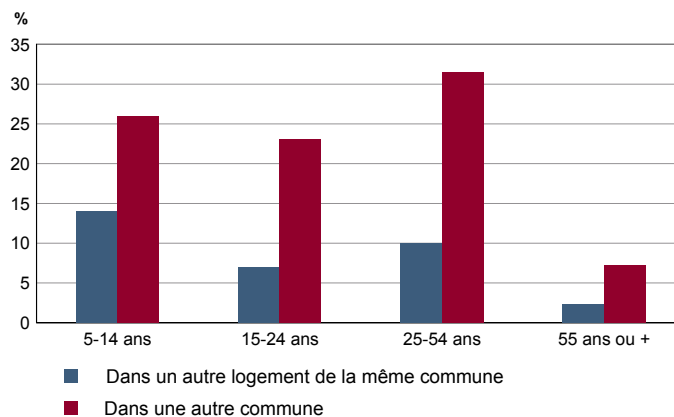
**POP G2 - Population par grande tranche d'âge**


Sources : Insee, RP1999 et RP2008 exploitations principales.

**POP T4M - Lieu de résidence 5 ans auparavant**

	2008	%
<b>Personnes de 5 ans ou plus habitant 5 ans auparavant</b>	<b>7 989</b>	<b>100,0</b>
Le même logement	5 631	70,5
Un autre logement de la même commune	610	7,6
Une autre commune du même département	1 251	15,7
Un autre département de la même région	122	1,5
Une autre région de France métropolitaine	313	3,9
Un Dom	5	0,1
Hors de France métropolitaine ou d'un Dom	56	0,7

Source : Insee, RP2008 exploitation principale.

**POP G3 - Part en 2008 des personnes qui résidaient dans un autre logement 5 ans auparavant selon l'âge**


Source : Insee, RP2008 exploitation principale.

## POP T5 - Population de 15 ans ou plus selon la catégorie socioprofessionnelle

	2008	%	1999	%
<b>Ensemble</b>	<b>6 970</b>	<b>100,0</b>	<b>6 456</b>	<b>100,0</b>
Agriculteurs exploitants	16	0,2	28	0,4
Artisans, commerçants, chefs d'entreprise	315	4,5	304	4,7
Cadres et professions intellectuelles supérieures	765	11,0	576	8,9
Professions intermédiaires	1 139	16,3	996	15,4
Employés	1 128	16,2	1 052	16,3
Ouvriers	698	10,0	648	10,0
Retraités	1 761	25,3	1 316	20,4
Autres personnes sans activité professionnelle	1 149	16,5	1 536	23,8

Sources : Insee, RP1999 et RP2008 exploitations complémentaires.

## POP T6 - Population de 15 ans ou plus par sexe, âge et catégorie socioprofessionnelle en 2008

	Hommes	Femmes	Part en % de la population âgée de		
			15 à 24 ans	25 à 54 ans	55 ans ou +
<b>Ensemble</b>	<b>3 280</b>	<b>3 690</b>	<b>100,0</b>	<b>100,0</b>	<b>100,0</b>
Agriculteurs exploitants	12	4	0,4	0,2	0,2
Artisans, commerçants, chefs d'entreprise	244	71	0,8	7,4	2,2
Cadres et professions intellectuelles supérieures	457	307	1,2	19,3	3,8
Professions intermédiaires	528	611	9,8	25,2	7,2
Employés	272	856	18,4	25,2	3,4
Ouvriers	587	110	16,5	13,5	2,9
Retraités	773	988	0,0	1,0	67,2
Autres personnes sans activité professionnelle	406	743	52,9	8,3	13,1

Source : Insee, RP2008 exploitation complémentaire.

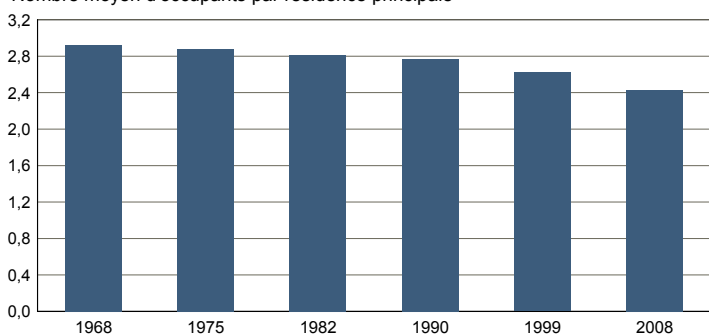
**FAM T1 - Ménages selon la structure familiale**

	Nombre de ménages				Population des ménages	
	2008	%	1999	%	2008	1999
<b>Ensemble</b>	<b>3 406</b>	<b>100,0</b>	<b>2 988</b>	<b>100,0</b>	<b>8 278</b>	<b>7 872</b>
Ménages d'une personne	855	25,1	632	21,2	855	632
- hommes seuls	304	8,9	244	8,2	304	244
- femmes seules	552	16,2	388	13,0	552	388
Autres ménages sans famille	75	2,2	40	1,3	173	88
Ménages avec famille(s)	2 475	72,7	2 316	77,5	7 249	7 152
dont la famille principale est :						
- un couple sans enfant	1 009	29,6	880	29,5	2 113	1 896
- un couple avec enfant(s)	1 131	33,2	1 180	39,5	4 257	4 584
- une famille monoparentale	335	9,8	256	8,6	879	672

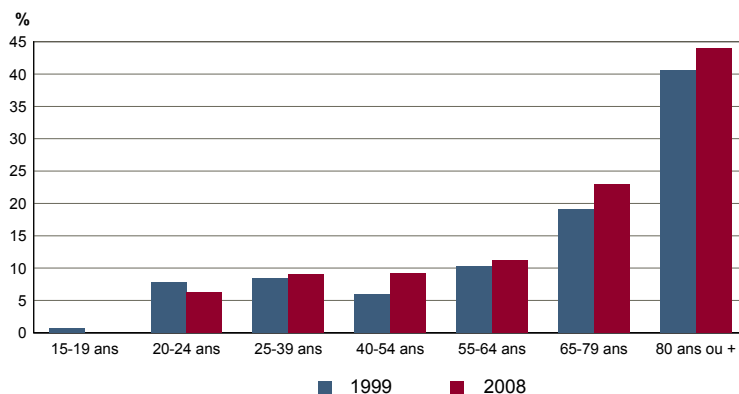
Sources : Insee, RP1999 et RP2008 exploitations complémentaires.

**FAM G1M - Évolution de la taille des ménages**

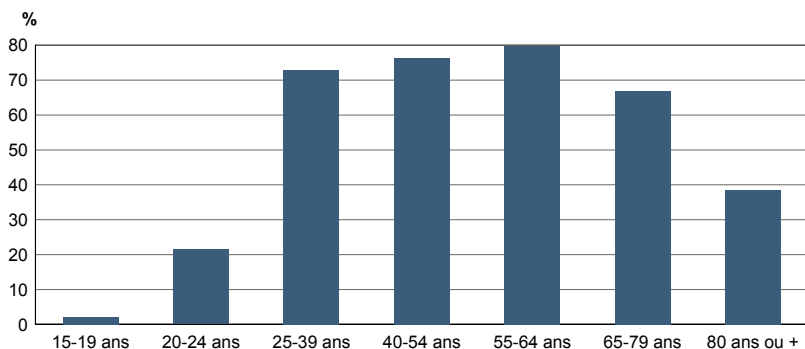
Nombre moyen d'occupants par résidence principale



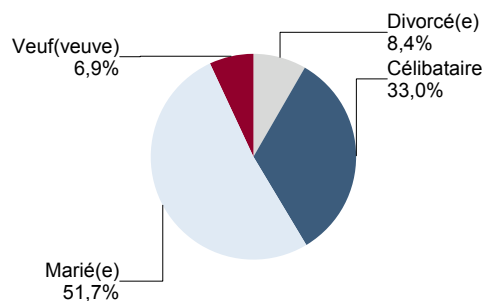
Sources : Insee, RP1968 à 1990 dénombremments - RP1999 et RP2008 exploitations principales.

**FAM G2 - Personnes de 15 ans ou plus vivant seules selon l'âge - population des ménages**


Sources : Insee, RP1999 et RP2008 exploitations principales.

**FAM G3 - Personnes de 15 ans ou plus déclarant vivre en couple selon l'âge en 2008**


Source : Insee, RP2008 exploitation principale.

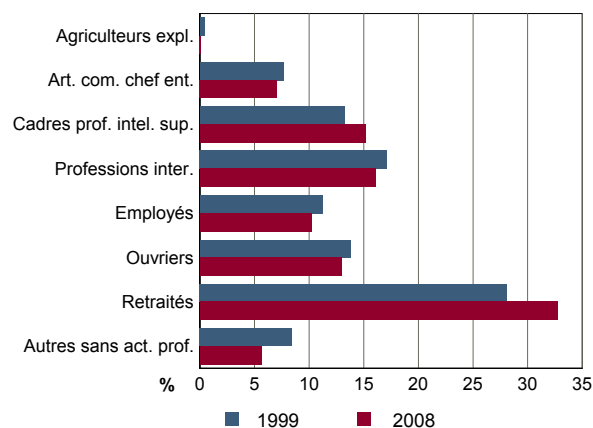
**FAM G4 - État matrimonial légal des personnes de 15 ans ou plus en 2008**


Source : Insee, RP2008 exploitation principale.

**FAM T2 - Ménages selon la catégorie socioprofessionnelle de la personne de référence en 2008**

	Ménages	%	Population des ménages	%
<b>Ensemble</b>	<b>3 406</b>	<b>100,0</b>	<b>8 278</b>	<b>100,0</b>
Agriculteurs exploitants	4	0,1	12	0,1
Artisans, commerçants, chefs d'entreprise	240	7,1	706	8,5
Cadres et professions intellectuelles sup.	516	15,2	1 565	18,9
Professions intermédiaires	548	16,1	1 478	17,9
Employés	347	10,2	855	10,3
Ouvriers	441	13,0	1 214	14,7
Retraités	1 116	32,8	2 058	24,9
Autres pers. sans activité professionnelle	193	5,7	390	4,7

Source : Insee, RP2008 exploitation complémentaire.

**FAM G5 - Ménages selon la catégorie socio-professionnelle de la personne de référence**


Sources : Insee, RP1999 et RP2008 exploitations complémentaires.

**FAM T3 - Composition des familles**

	2008	%	1999	%
<b>Ensemble</b>	<b>2 519</b>	<b>100,0</b>	<b>2 348</b>	<b>100,0</b>
Couples avec enfant(s)	1 135	45,1	1 192	50,8
Familles monoparentales :	371	14,7	268	11,4
hommes seuls avec enfant(s)	51	2,0	40	1,7
femmes seules avec enfant(s)	319	12,7	228	9,7
Couples sans enfant	1 013	40,2	888	37,8

Sources : Insee, RP1999 et RP2008 exploitations complémentaires.

**FAM T4 - Familles selon le nombre d'enfants âgés de moins de 25 ans**

	2008	%	1999	%
<b>Ensemble</b>	<b>2 519</b>	<b>100,0</b>	<b>2 348</b>	<b>100,0</b>
Aucun enfant	1 167	46,3	1 096	46,7
1 enfant	639	25,4	544	23,2
2 enfants	560	22,2	528	22,5
3 enfants	138	5,5	148	6,3
4 enfants ou plus	16	0,6	32	1,4

Sources : Insee, RP1999 et RP2008 exploitations complémentaires.

**EMP T1 - Population de 15 à 64 ans par type d'activité**

	2008	1999
<b>Ensemble</b>	<b>5 558</b>	<b>5 253</b>
Actifs en %	72,5	67,4
dont :		
actifs ayant un emploi en %	64,9	58,9
chômeurs en %	7,6	8,4
Inactifs en %	27,5	32,6
élèves, étudiants et stagiaires non rémunérés en %	9,0	12,3
retraités ou préretraités en %	9,4	7,4
autres inactifs en %	9,1	12,9

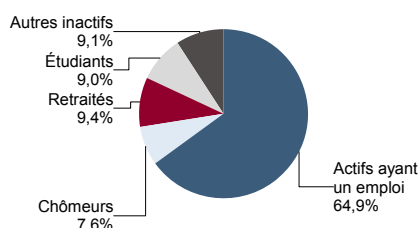
En 1999, les militaires du contingent formaient une catégorie d'actifs à part.

Sources : Insee, RP1999 et RP2008 exploitations principales.

**EMP T2 - Activité et emploi de la population de 15 à 64 ans par sexe et âge en 2008**

	Population	Actifs	Taux d'activité en %	Actifs ayant un emploi	Taux d'emploi en %
<b>Ensemble</b>	<b>5 558</b>	<b>4 031</b>	<b>72,5</b>	<b>3 606</b>	<b>64,9</b>
15 à 24 ans	939	425	45,2	317	33,8
25 à 54 ans	3 423	3 074	89,8	2 796	81,7
55 à 64 ans	1 196	532	44,5	493	41,2
<b>Hommes</b>	<b>2 748</b>	<b>2 103</b>	<b>76,5</b>	<b>1 903</b>	<b>69,2</b>
15 à 24 ans	497	254	51,2	195	39,3
25 à 54 ans	1 679	1 568	93,4	1 446	86,1
55 à 64 ans	573	281	49,0	262	45,8
<b>Femmes</b>	<b>2 810</b>	<b>1 928</b>	<b>68,6</b>	<b>1 703</b>	<b>60,6</b>
15 à 24 ans	443	171	38,5	122	27,6
25 à 54 ans	1 744	1 506	86,4	1 350	77,4
55 à 64 ans	623	251	40,4	231	37,0

Source : Insee, RP2008 exploitation principale.

**EMP G1 - Population de 15 à 64 ans par type d'activité en 2008**


Source : Insee, RP2008 exploitation principale.

**EMP T3 - Population active de 15 à 64 ans selon la catégorie socioprofessionnelle**

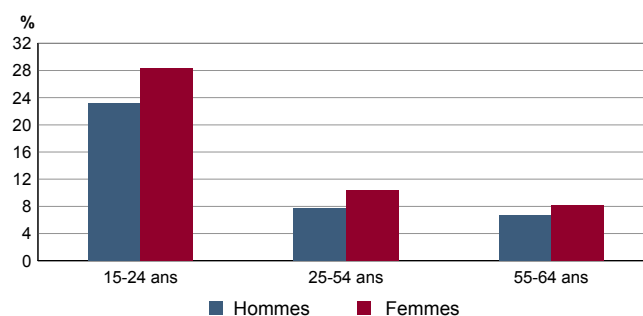
	2008	dont actifs ayant un emploi	1999	dont actifs ayant un emploi
<b>Ensemble</b>	<b>4 052</b>	<b>3 599</b>	<b>3 636</b>	<b>3 148</b>
dont :				
Agriculteurs exploitants	16	16	28	28
Artisans, commerçants, chefs d'entreprise	304	292	304	272
Cadres et professions intellectuelles sup.	753	717	572	560
Professions intermédiaires	1 131	1 048	992	908
Employés	1 124	997	1 044	876
Ouvriers	698	528	648	504

Sources : Insee, RP1999 et RP2008 exploitations complémentaires.

**EMP T4 - Chômage (au sens du recensement) des 15-64 ans**

	2008	1999
<b>Nombre de chômeurs</b>	<b>425</b>	<b>442</b>
Taux de chômage en %	10,5	12,5
Taux de chômage des hommes en %	9,5	11,5
Taux de chômage des femmes en %	11,7	13,6
Part des femmes parmi les chômeurs en %	52,9	49,5

Sources : Insee, RP1999 et RP2008 exploitations principales.

**EMP G2 - Taux de chômage (au sens du recensement) des 15-64 ans par sexe et âge en 2008**


Source : Insee, RP2008 exploitation principale.

**EMP T5 - Emploi et activité**

	2008	1999
Nombre d'emplois dans la zone	1 618	1 408
Actifs ayant un emploi résidant dans la zone	3 645	3 104
Indicateur de concentration d'emploi	44,4	45,4
Taux d'activité parmi les 15 ans ou plus en %	58,3	55,3

L'indicateur de concentration d'emploi est égal au nombre d'emplois dans la zone pour 100 actifs ayant un emploi résidant dans la zone.

Sources : Insee, RP1999 et RP2008 exploitations principales lieu de résidence et lieu de travail.

**EMP T6 - Emplois selon le statut professionnel**

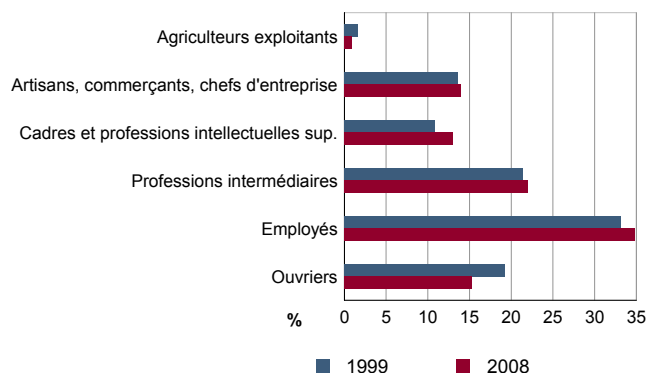
	2008	%	1999	%
<b>Ensemble</b>	<b>1 618</b>	<b>100,0</b>	<b>1 408</b>	<b>100,0</b>
Salariés	1 225	75,7	1 108	78,7
dont femmes	700	43,3	597	42,4
dont temps partiel	347	21,4	298	21,2
Non salariés	394	24,3	300	21,3
dont femmes	148	9,1	114	8,1
dont temps partiel	50	3,1	24	1,7

Sources : Insee, RP1999 et RP2008 exploitations principales lieu de travail.

**EMP T7 - Emplois par catégorie socioprofessionnelle en 2008**

	Nombre	%
<b>Ensemble</b>	<b>1 626</b>	<b>100,0</b>
Agriculteurs exploitants	15	0,9
Artisans, commerçants, chefs d'entreprise	227	13,9
Cadres et professions intellectuelles sup.	211	13,0
Professions intermédiaires	358	22,0
Employés	567	34,9
Ouvriers	249	15,3

Source : Insee, RP2008 exploitation complémentaire lieu de travail.

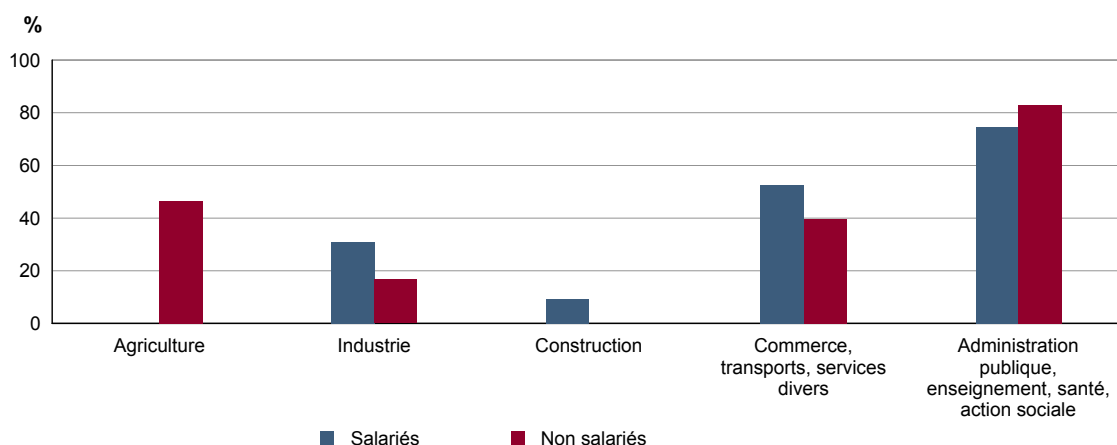
**EMP G3 - Emplois par catégorie socioprofessionnelle**


Sources : Insee, RP1999 et RP2008 exploitations complémentaires lieu de travail.

**EMP T8 - Emplois selon le secteur d'activité**

	2008				1999	
	Nombre	%	dont femmes en %	dont salariés en %	Nombre	%
<b>Ensemble</b>	<b>1 626</b>	<b>100,0</b>	<b>52,7</b>	<b>78,7</b>	<b>1 476</b>	<b>100,0</b>
Agriculture	24	1,5	28,2	38,5	40	2,7
Industrie	89	5,5	26,7	72,9	188	12,7
Construction	196	12,1	6,0	66,4	137	9,3
Commerce, transports, services divers	685	42,1	49,3	74,3	627	42,5
Administration publique, enseignement, santé, action sociale	632	38,9	75,3	89,7	484	32,8

Sources : Insee, RP1999 et RP2008 exploitations complémentaires lieu de travail.

**EMP G4 - Taux de féminisation des emplois par statut et secteur d'activité en 2008**


Source : Insee, RP2008 exploitation complémentaire lieu de travail.

**ACT T1 - Population de 15 ans ou plus ayant un emploi selon le statut en 2008**

	Nombre	%	dont % temps partiel	dont % femmes
<b>Ensemble</b>	<b>3 641</b>	<b>100,0</b>	<b>18,1</b>	<b>47,4</b>
Salariés	3 053	83,9	19,3	50,0
Non salariés	587	16,1	12,1	33,7

Source : Insee, RP2008 exploitation principale.

**ACT T2 - Statut et condition d'emploi des 15 ans ou plus selon le sexe en 2008**

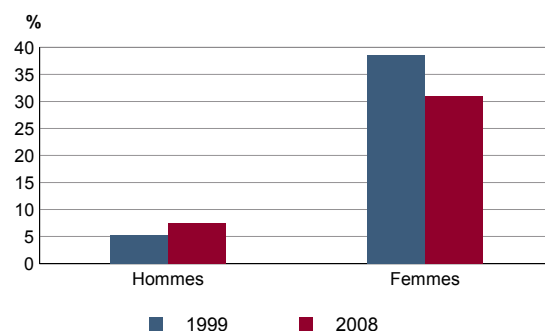
	Hommes	%	Femmes	%
<b>Ensemble</b>	<b>1 915</b>	<b>100,0</b>	<b>1 726</b>	<b>100,0</b>
<b>Salariés</b>	1 525	79,7	1 528	88,5
Titulaires de la fonction publique et contrats à durée indéterminée	1 342	70,1	1 336	77,4
Contrats à durée déterminée	103	5,4	155	9,0
Intérim	17	0,9	10	0,6
Emplois aidés	7	0,4	10	0,6
Apprentissage - stage	56	2,9	18	1,0
<b>Non salariés</b>	389	20,3	198	11,5
Indépendants	180	9,4	145	8,4
Employeurs	208	10,9	50	2,9
Aides familiaux	1	0,1	3	0,2

Source : Insee, RP2008 exploitation principale.

**ACT T3 - Salariés de 15 à 64 ans par sexe, âge et temps partiel en 2008**

	Hommes	dont % temps partiel	Femmes	dont % temps partiel
<b>Ensemble</b>	<b>1 520</b>	<b>7,4</b>	<b>1 514</b>	<b>30,7</b>
15 à 24 ans	181	21,7	119	34,7
25 à 54 ans	1 153	5,7	1 197	29,6
55 à 64 ans	185	3,7	198	34,3

Source : Insee, RP2008 exploitation principale.

**ACT G1 - Part des salariés de 15 ans ou plus à temps partiel par sexe**


Sources : Insee, RP1999 et RP2008 exploitations principales.

**ACT T4 - Lieu de travail des actifs de 15 ans ou plus ayant un emploi qui résident dans la zone**

	2008	%	1999	%
<b>Ensemble</b>	<b>3 641</b>	<b>100,0</b>	<b>3 104</b>	<b>100,0</b>
Travaillent :				
dans la commune de résidence	789	21,7	679	21,9
dans une commune autre que la commune de résidence	2 852	78,3	2 425	78,1
située dans le département de résidence	2 728	74,9	2 333	75,2
située dans un autre département de la région de résidence	86	2,4	66	2,1
située dans une autre région en France métropolitaine	33	0,9	16	0,5
située dans une autre région hors de France métropolitaine (Dom, Com, étranger)	6	0,2	10	0,3

Sources : Insee, RP1999 et RP2008 exploitations principales.

**DEFM T1 - Catégories de demandeurs d'emploi inscrits en fin de mois selon le sexe et l'âge**

	Demandeurs de catégorie ABC					Demandeurs de catégorie A				
	Au 31 décembre 2010				Evolution 2009-2010 en %			Au 31 décembre 2010		
	Ensemble	%	Hommes	Femmes	Ensemble	Hommes	Femmes	Ensemble	Hommes	Femmes
<b>Ensemble</b>	<b>512</b>	<b>100,0</b>	<b>232</b>	<b>280</b>	<b>9,2</b>	<b>-0,4</b>	<b>18,6</b>	<b>363</b>	<b>178</b>	<b>185</b>
15 à 24 ans	87	17,0	43	44	17,6	4,9	33,3	66	31	35
25 à 49 ans	351	68,6	155	196	8,3	0,6	15,3	244	119	125
50 ans ou plus	74	14,5	34	40	4,2	-10,5	21,2	53	28	25
Chômeurs de longue durée	193	100,0	86	107	9,0	-1,1	18,9	///	///	///
15 à 24 ans	16	8,3	8	8	23,1	14,3	33,3	///	///	///
25 à 49 ans	139	72,0	60	79	5,3	-9,1	19,7	///	///	///
50 ans ou plus	38	19,7	18	20	18,8	28,6	11,1	///	///	///

/// : information(s) non disponible(s) pour ce niveau géographique

Champ : demandeurs d'emploi inscrits à Pôle emploi, tenus de faire des actes positifs de recherche d'emploi.

Source : Pôle emploi, Dares, Statistiques du marché du travail.

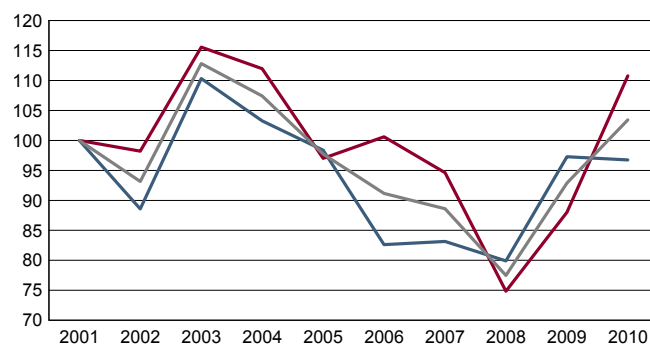
**DEFM G1 - Evolution des DEFM de catégorie A selon l'âge**


Indice base 100 en 2001

— moins de 25 ans — 50 ans ou plus

Champ : demandeurs d'emploi inscrits à Pôle emploi, tenus de faire des actes positifs de recherche d'emploi, sans emploi.

Source : Pôle emploi, Dares, Statistiques du marché du travail.

**DEFM G2 - Evolution des DEFM de catégorie A selon le sexe**


Indice base 100 en 2001

— Hommes — Femmes — Ensemble

Champ : demandeurs d'emploi inscrits à Pôle emploi, tenus de faire des actes positifs de recherche d'emploi, sans emploi.

Source : Pôle emploi, Dares, Statistiques du marché du travail.

**DEFM T2 - Motif d'inscription des demandeurs d'emploi**

	Demandeurs de catégorie ABC					Demandeurs de catégorie A		
	Au 31 décembre 2010			Evol 2009-2010 en %		Au 31 décembre 2010		
	Ensemble	%	dont femmes	Ensemble	Femmes	Ensemble	%	dont femmes
<b>Ensemble</b>	<b>512</b>	<b>100,0</b>	<b>280</b>	<b>9,2</b>	<b>18,6</b>	<b>363</b>	<b>100,0</b>	<b>185</b>
dont : licenciement	144	28,1	72	6,7	14,3	106	29,2	46
démission	19	3,7	11	-17,4	-15,4	15	4,1	9
fin de contrat à durée limitée	144	28,1	72	-5,9	-7,7	95	26,2	45
première entrée	7	1,4	c	0,0	c	5	1,4	c

Champ : demandeurs d'emploi inscrits à Pôle emploi, tenus de faire des actes positifs de recherche d'emploi.

Source : Pôle emploi, Dares, Statistiques du marché du travail.

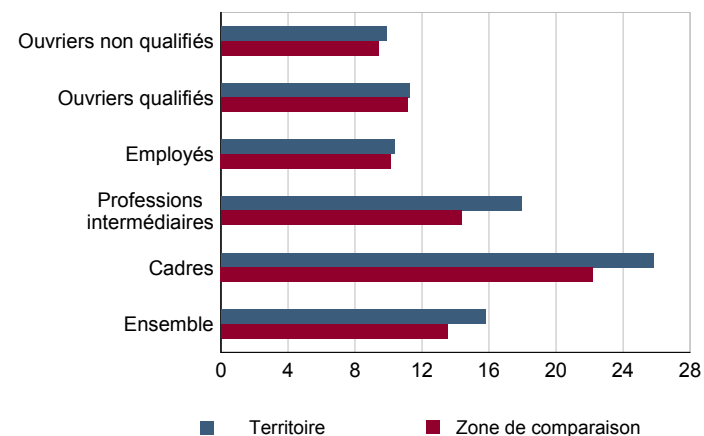


**SAL T1 - Salaire net horaire moyen (en euros) selon la catégorie socioprofessionnelle en 2009**

	Ensemble	Temps complet		Temps non complet	
		Temps complet	Temps non complet	Femmes	Hommes
<b>Ensemble</b>	<b>15,2</b>	<b>15,8</b>	<b>12,2</b>	<b>12,7</b>	<b>18,0</b>
Cadres	25,4	25,8	22,4	19,6	28,8
Professions intermédiaires	17,4	17,9	14,5	14,0	21,5
Employés	10,0	10,4	8,9	9,7	11,6
Ouvriers qualifiés	11,1	11,3	9,5	9,9	11,4
Ouvriers non qualifiés	9,8	9,9	8,5	8,9	10,2

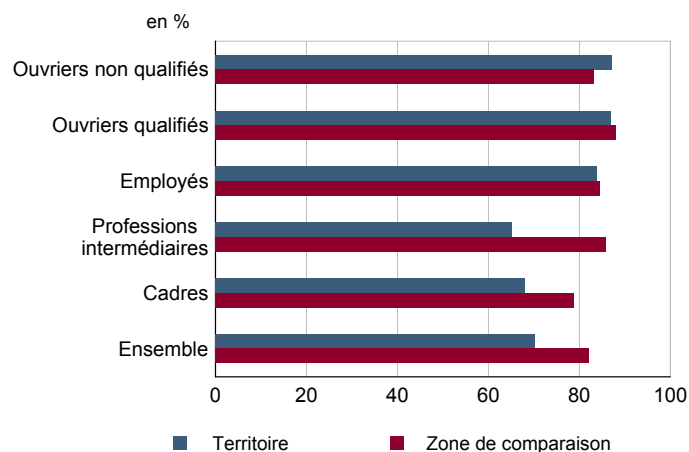
Champ : tableaux standards, poste principal non annexe.

Source : Insee, DADS - Fichier Salariés au lieu de résidence.

**SAL G1 - Salaire net horaire moyen (en euros) des salariés à temps complet selon la CS en 2009**


Champ : tableaux standards, poste principal non annexe

Source : Insee, DADS - Fichier Salariés au lieu de résidence.

**SAL G2 - Rapport du salaire net horaire moyen femmes / hommes à temps complet selon la CS en 2009**


Champ : tableaux standards, poste principal non annexe.

Source : Insee, DADS - Fichier Salariés au lieu de résidence.

**SAL T2 - Salaire net horaire moyen (en euros) selon l'âge en 2009**

	Temps complet		Temps non complet	
	Femmes	Hommes	Femmes	Hommes
18 - 25 ans	8,7	8,9	8,3	8,9
26 - 49 ans	12,3	17,9	11,8	14,2
50 ans ou plus	15,0	21,9	12,5	19,0

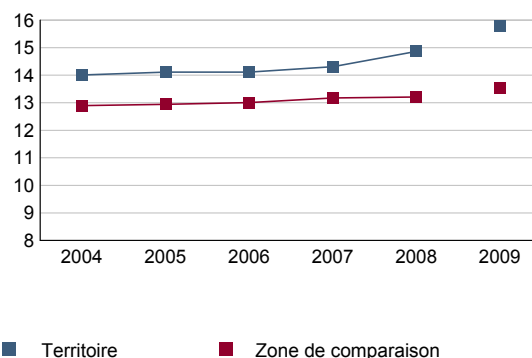
Note : les moins de 18 ans et les non déclarés sont exclus.

Champ : tableaux standards, poste principal non annexe.

Source : Insee, DADS - Fichier Salariés au lieu de résidence.

**SAL G3 - Évolution du salaire horaire moyen des salariés à temps complet**

En euros de 2009



Note : le champ a été étendu en 2009 à la fonction publique d'État.

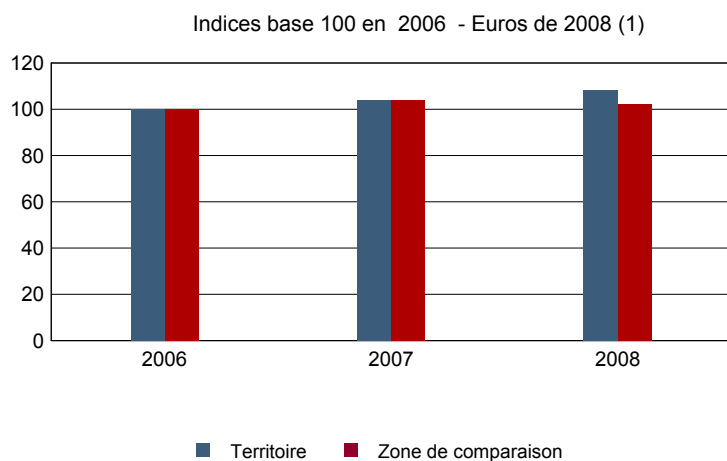
Champ : tableaux standards, poste principal non annexe.

Source : Insee, DADS - Fichier Salariés au lieu de résidence.

**Impôts et revenus des foyers fiscaux**
**REV T1 - Impôts sur le revenu des foyers fiscaux**

	2008	Evolution 2006-2008 (1) en %
<b>Ensemble des foyers fiscaux</b>	<b>4 824</b>	<b>-1,0</b>
Revenu net déclaré (K Euros)	135 014	7,1
Revenu net déclaré moyen (Euros)	27 988	8,2
Impôt moyen (Euros)	1 932	9,0
<b>Foyers fiscaux imposables</b>	<b>2 859</b>	<b>0,8</b>
Proportion	59,3 (%)	1,0 points
Revenu net déclaré (K Euros)	115 432	8,3
Revenu net déclaré moyen (Euros)	40 375	7,5
<b>Foyers fiscaux non imposables</b>	<b>1 965</b>	<b>-3,4</b>
Proportion	40,7 (%)	-1,0 points
Revenu net déclaré (en K Euros)	19 582	0,9
Revenu net déclaré moyen (Euros)	9 965	4,4

(1) : les valeurs des années antérieures à 2008 sont exprimées en euros constants de 2008.  
 Source : DGFIP, Impôt sur le revenu des personnes physiques.

**REV G1 - Evolution du revenu net déclaré moyen - Ensemble des foyers fiscaux**


(1) : les valeurs des années antérieures à 2008 sont exprimées en euros constants de 2008.

Source : DGFIP, Impôt sur le revenu des personnes physiques.

**Revenus fiscaux des ménages**
**REV T2 - Ménages fiscaux**

	2009
Nombre de ménages fiscaux	3 473
Nombre de personnes dans les ménages fiscaux	8 578,0
Part des ménages fiscaux imposés en %	66,5

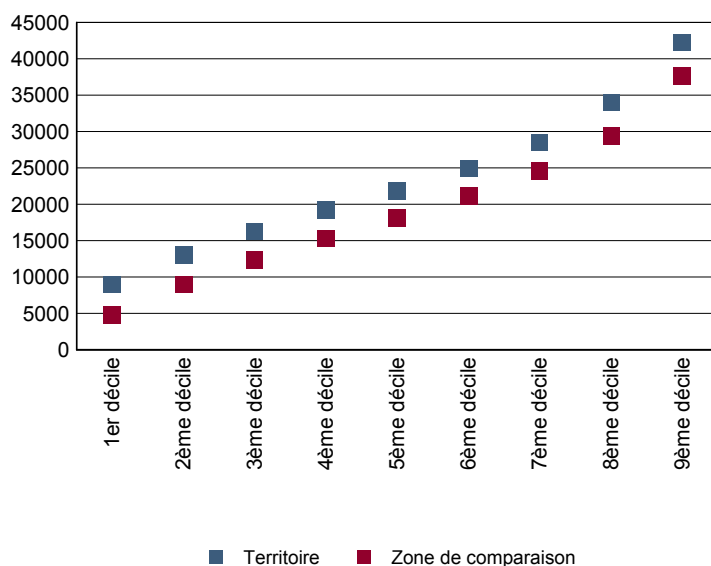
Source : Insee, Revenus fiscaux localisés des ménages.

**REV T3 - Ménages : distribution des revenus déclarés en euros par unité de consommation**

	2009
<b>Médiane</b>	21 873
Rapport interdécile (sans unité) (1)	4,72
Limite du 1er quartile	14 717
Limite du 2ème quartile (médiane)	21 873
Limite du 3ème quartile	30 941
Limite du 1er décile	8 948
Limite du 2ème décile	13 032
Limite du 3ème décile	16 250
Limite du 4ème décile	19 270
Limite du 5ème décile (médiane)	21 873
Limite du 6ème décile	24 868
Limite du 7ème décile	28 532
Limite du 8ème décile	33 966
Limite du 9ème décile	42 211

(1) : le rapport interdécile (9ème décile/1er décile) établit le rapport entre les revenus les plus élevés et les revenus les plus faibles, en ôtant de chaque côté les 10% de personnes aux revenus par unité de consommation les plus extrêmes.

Source : Insee, Revenus fiscaux localisés des ménages.

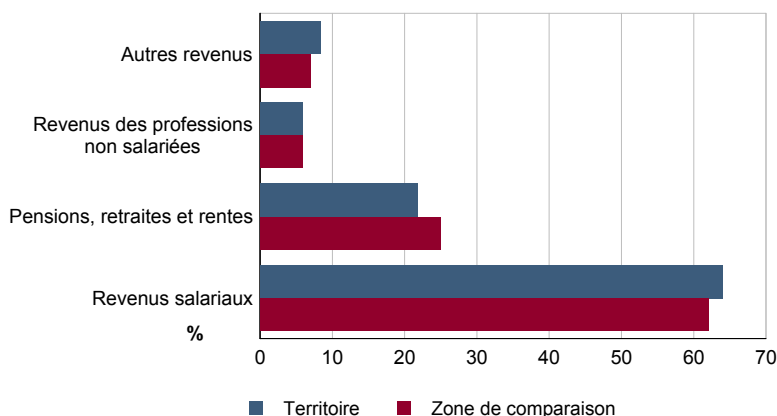
**REV G2 - Ménages : distribution des revenus déclarés en euros par unité de consommation en 2009**


Source : Insee, Revenus fiscaux localisés des ménages.

**REV T4 - Ménages : structure des revenus déclarés**

	2009
	Part en %
Revenus salariaux	64,0
Pensions, retraites et rentes	21,8
Revenus des professions non salariées	5,8
Autres revenus	8,4

Source : Insee, Revenus fiscaux localisés des ménages.

**REV G3 - Ménages : structure des revenus déclarés en 2009**


Source : Insee, Revenus fiscaux localisés des ménages.

## LOG T1M - Évolution du nombre de logements par catégorie

	1968	1975	1982	1990	1999	2008
<b>Ensemble</b>	<b>1 672</b>	<b>1 946</b>	<b>2 376</b>	<b>2 896</b>	<b>3 289</b>	<b>3 754</b>
Résidences principales	1 305	1 725	1 979	2 529	2 986	3 407
Résidences secondaires et logements occasionnels	295	171	282	238	165	112
Logements vacants	72	50	115	129	138	235

Sources : Insee, RP1968 à 1990 dénombremens - RP1999 et RP2008 exploitations principales.

## LOG T2 - Catégories et types de logements

	2008	%	1999	%
<b>Ensemble</b>	<b>3 754</b>	<b>100,0</b>	<b>3 289</b>	<b>100,0</b>
Résidences principales	3 407	90,8	2 986	90,8
Résidences secondaires et logements occasionnels	112	3,0	165	5,0
Logements vacants	235	6,3	138	4,2
Maisons	2 712	72,3	2 494	75,8
Appartements	1 015	27,0	725	22,0

Sources : Insee, RP1999 et RP2008 exploitations principales.

## LOG T3 - Résidences principales selon le nombre de pièces

	2008	%	1999	%
<b>Ensemble</b>	<b>3 407</b>	<b>100,0</b>	<b>2 986</b>	<b>100,0</b>
1 pièce	96	2,8	82	2,7
2 pièces	343	10,1	296	9,9
3 pièces	766	22,5	777	26,0
4 pièces	1 012	29,7	923	30,9
5 pièces ou plus	1 190	34,9	908	30,4

Sources : Insee, RP1999 et RP2008 exploitations principales.

## LOG T4 - Nombre moyen de pièces des résidences principales

	2008	1999
Nombre moyen de pièces par résidence principale	4,1	3,9
- maison	4,5	4,2
- appartement	2,9	3,0

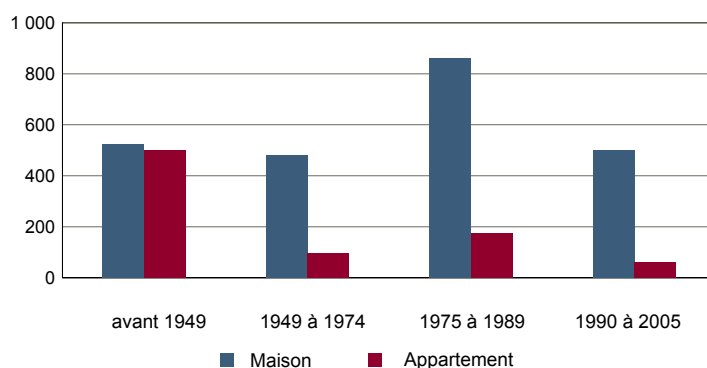
Sources : Insee, RP1999 et RP2008 exploitations principales.

## LOG T5 - Résidences principales en 2008 selon la période d'achèvement

	Nombre	%
<b>Résidences principales construites avant 2006</b>	<b>3 224</b>	<b>100,0</b>
Avant 1949	1 032	32,0
De 1949 à 1974	580	18,0
De 1975 à 1989	1 047	32,5
De 1990 à 2005	566	17,5

Source : Insee, RP2008 exploitation principale.

## LOG G1 - Résidences principales en 2008 selon le type de logement et la période d'achèvement



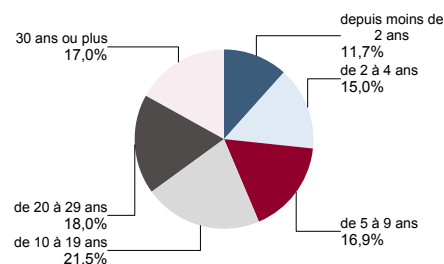
Résidences principales construites avant 2006.

Source : Insee, RP2008 exploitation principale.

**LOG T6 - Ancienneté d'emménagement dans la résidence principale en 2008**
**LOG G2 - Ancienneté d'emménagement des ménages en 2008**

	Nombre de ménages	Part des ménages en %	Population des ménages	Nombre moyen de pièces par	
				logement	personne
<b>Ensemble</b>	<b>3 407</b>	<b>100,0</b>	<b>8 293</b>	<b>4,1</b>	<b>1,7</b>
Depuis moins de 2 ans	399	11,7	928	3,2	1,4
De 2 à 4 ans	509	15,0	1 322	3,7	1,4
De 5 à 9 ans	575	16,9	1 579	4,0	1,5
10 ans ou plus	1 924	56,5	4 464	4,4	1,9

Source : Insee, RP2008 exploitation principale.



Source : Insee, RP2008 exploitation principale.

**LOG T7 - Résidences principales selon le statut d'occupation**

	2008		Ancienneté moyenne d'emménagement en année(s)	1999	
	Nombre	%		Nombre	%
<b>Ensemble</b>	<b>3 407</b>	<b>100,0</b>	<b>8 293</b>	<b>2 986</b>	<b>100,0</b>
Propriétaire	2 199	64,6	5 548	1 880	63,0
Locataire	1 036	30,4	2 337	886	29,7
dont d'un logement HLM loué vide	150	4,4	406	125	4,2
Logé gratuitement	171	5,0	408	220	7,4

Sources : Insee, RP1999 et RP2008 exploitations principales.

**LOG T8M - Confort des résidences principales**

	2008		1999	
	Nombre	%	Nombre	%
<b>Ensemble</b>	<b>3 407</b>	<b>100,0</b>	<b>2 986</b>	<b>100,0</b>
Salle de bain avec baignoire ou douche	3 334	97,9	2 910	97,5
Chauffage central collectif	42	1,2	13	0,4
Chauffage central individuel	938	27,5	818	27,4
Chauffage individuel "tout électrique"	1 656	48,6	1 187	39,8

Sources : Insee, RP1999 et RP2008 exploitations principales.

**LOG T9 - Équipement automobile des ménages**

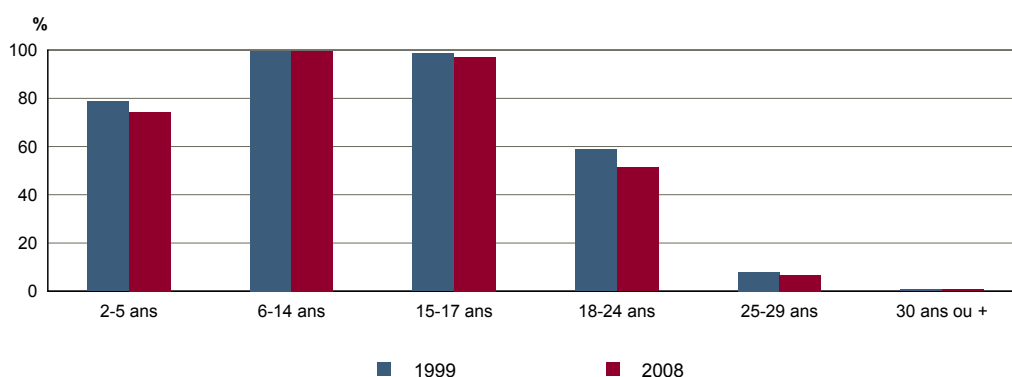
	2008		1999	
	Nombre	%	Nombre	%
<b>Ensemble</b>	<b>3 407</b>	<b>100,0</b>	<b>2 986</b>	<b>100,0</b>
Au moins un emplacement réservé au stationnement	2 470	72,5	1 883	63,1
Au moins une voiture	3 098	90,9	2 665	89,2
- 1 voiture	1 312	38,5	1 257	42,1
- 2 voitures ou plus	1 787	52,4	1 408	47,2

Sources : Insee, RP1999 et RP2008 exploitations principales.

**FOR T1 - Scolarisation selon l'âge et le sexe en 2008**

	Ensemble	Population scolarisée	Part de la population scolarisée en %		
			Ensemble	Hommes	Femmes
2 à 5 ans	361	268	74,3	71,9	77,1
6 à 14 ans	911	908	99,7	99,4	100,0
15 à 17 ans	312	304	97,2	96,2	98,1
18 à 24 ans	627	321	51,3	46,3	57,3
25 à 29 ans	440	30	6,7	6,0	7,4
30 ans ou plus	5 605	42	0,8	0,8	0,7

Source : Insee, RP2008 exploitation principale.

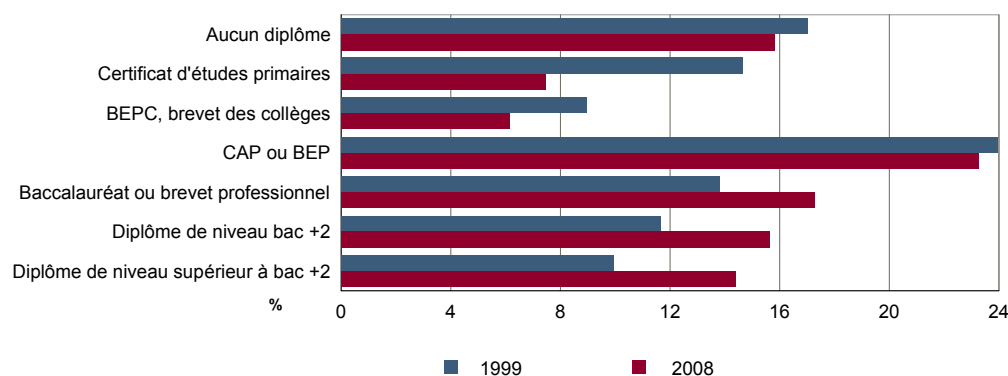
**FOR G1 - Taux de scolarisation selon l'âge**


Sources : Insee, RP1999 et RP2008 exploitations principales.

**FOR T2 - Diplôme le plus élevé de la population non scolarisée de 15 ans ou plus selon le sexe en 2008**

	Ensemble	Hommes	Femmes
<b>Population non scolarisée de 15 ans ou plus</b>	<b>6 288</b>	<b>3 008</b>	<b>3 280</b>
Part des titulaires en % :			
- d'aucun diplôme	15,8	15,0	16,6
- du certificat d'études primaires	7,5	6,0	8,8
- du BEPC, brevet des collèges	6,2	5,6	6,7
- d'un CAP ou d'un BEP	23,3	28,0	18,9
- d'un baccalauréat ou d'un brevet professionnel	17,3	16,8	17,7
- d'un diplôme de niveau bac + 2	15,6	12,6	18,4
- d'un diplôme de niveau supérieur à bac + 2	14,4	16,1	12,9

Source : Insee, RP2008 exploitation principale.

**FOR G2 - Diplôme le plus élevé de la population non scolarisée de 15 ans ou plus**


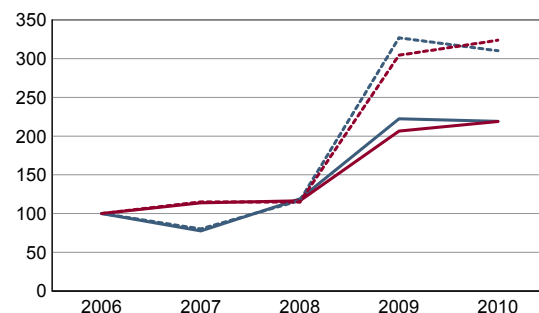
Sources : Insee, RP1999 et RP2008 exploitations principales.

**DEN T1 - Créations d'entreprises par secteur d'activité en 2010**

	Ensemble	%	Taux de création
<b>Ensemble</b>	<b>127</b>	<b>100,0</b>	<b>21,7</b>
Industrie	8	6,3	21,1
Construction	26	20,5	28,6
Commerce, transports, services divers	79	62,2	22,6
dont commerce et réparation auto.	23	18,1	20,7
Administration publique, enseignement, santé, action sociale	14	11,0	13,1

Champ : activités marchandes hors agriculture.

Source : Insee, REE (Sirène).

**DEN G1 - Évolution des créations d'entreprises**


indice base 100 en 2006

— Territoire : ensemble  
- - - Territoire : entreprises individuelles  
— Zone de comparaison : ensemble  
- - - Zone de comparaison : entreprises individuelles

Note de lecture : application du régime de l'auto-entrepreneur à partir du 1er janvier 2009.

Champ : activités marchandes hors agriculture.

Source : Insee, REE (Sirène).

**DEN T2 - Créations d'entreprises individuelles par secteur d'activité en 2010**

	Entreprises individuelles créées	dont auto-entrepreneurs	Part en % dans l'ensemble des créations	
			des entreprises individuelles	des auto-entrepreneurs
<b>Ensemble</b>	<b>93</b>	<b>73</b>	<b>73,2</b>	<b>57,5</b>
Industrie	3	3	37,5	37,5
Construction	19	14	73,1	53,8
Commerce, transports, services divers	58	45	73,4	57,0
dont commerce, réparation auto.	18	13	78,3	56,5
Administration publique, enseignement, santé, action sociale	13	11	92,9	78,6

Champ : activités marchandes hors agriculture.

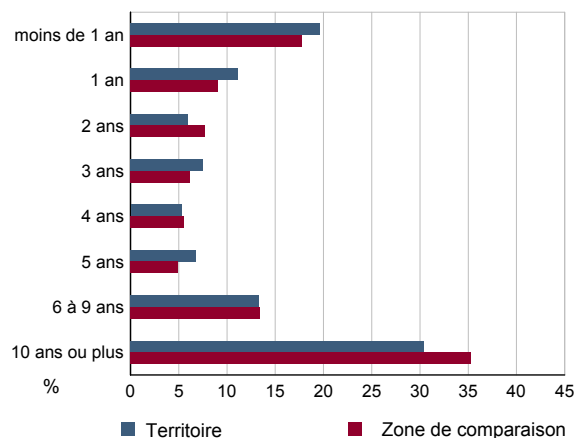
Source : Insee, REE (Sirène).

**DEN T3 - Nombre d'entreprises par secteur d'activité au 1er janvier 2010**

	Nombre	%
<b>Ensemble</b>	<b>586</b>	<b>100,0</b>
Industrie	38	6,5
Construction	91	15,5
Commerce, transports, services divers	350	59,7
dont commerce et réparation auto.	111	18,9
Administration publique, enseignement, santé, action sociale	107	18,3

Champ : activités marchandes hors agriculture.

Source : Insee, REE (Sirène).

**DEN G2 - Âge des entreprises au 1er janvier 2010**


Champ : activités marchandes hors agriculture.

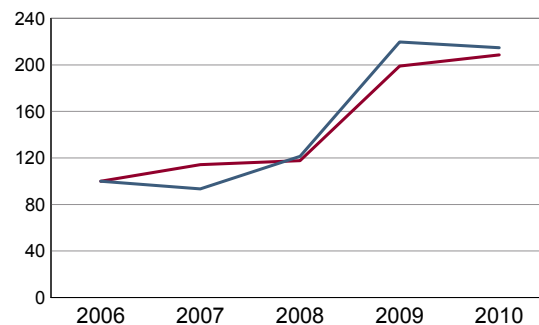
Source : Insee, REE (Sirène).

**DEN T4 - Créations d'établissements par secteur d'activité en 2010**

	Ensemble	%	Taux de création
<b>Ensemble</b>	<b>131</b>	<b>100,0</b>	<b>21,3</b>
Industrie	8	6,1	21,1
Construction	24	18,3	25,8
Commerce, transports, services divers	83	63,4	22,4
dont commerce et réparation auto.	24	18,3	20,2
Administration publique, enseignement, santé, action sociale	16	12,2	14,2

Champ : activités marchandes hors agriculture.

Source : Insee, REE (Sirène)

**DEN G3 - Évolution des créations d'établissements**


indice base 100 en 2006

— Territoire  
— Zone de comparaison

Note de lecture : application du régime de l'auto-entrepreneur à partir du 1er janvier 2009.

Champ : activités marchandes hors agriculture.

Source : Insee, REE (Sirène).

**DEN T5 - Nombre d'établissements par secteur d'activité au 1er janvier 2010**

	Nombre	%
<b>Ensemble</b>	<b>615</b>	<b>100,0</b>
Industrie	38	6,2
Construction	93	15,1
Commerce, transports, services divers	371	60,3
dont commerce et réparation auto.	119	19,3
Administration publique, enseignement, santé, action sociale	113	18,4

Champ : activités marchandes hors agriculture.

Source : Insee, REE (Sirène).



**CEN T1 - Établissements actifs par secteur d'activité au 31 décembre 2009**

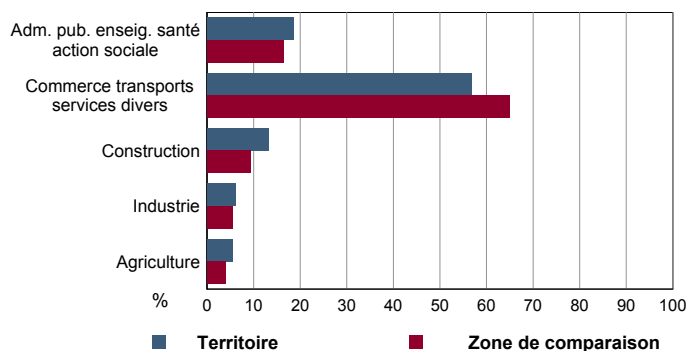
	Total	%	0 salarié	1 à 9 salarié(s)	10 à 19 salariés	20 à 49 salariés	50 salariés ou plus
<b>Ensemble</b>	<b>741</b>	<b>100,0</b>	<b>566</b>	<b>150</b>	<b>15</b>	<b>6</b>	<b>4</b>
Agriculture, sylviculture et pêche	40	5,4	37	3	0	0	0
Industrie	45	6,1	34	10	1	0	0
Construction	97	13,1	55	37	3	2	0
Commerce, transports et services divers	421	56,8	329	82	7	2	1
dont commerce, réparation auto	125	16,9	98	22	3	2	0
Administration publique, enseignement, santé, action sociale	138	18,6	111	18	4	2	3

Champ : ensemble des activités.  
Source : Insee, CLAP.

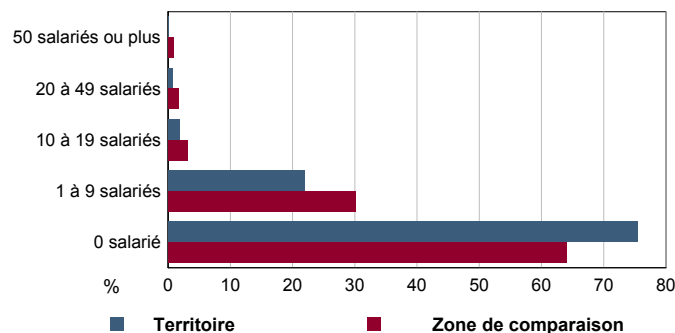
**CEN T2 - Postes salariés par secteur d'activité au 31 décembre 2009**

	Total	%	1 à 9 salarié(s)	10 à 19 salariés	20 à 49 salariés	50 à 99 salariés	100 salariés ou plus
<b>Ensemble</b>	<b>1 314</b>	<b>100,0</b>	<b>409</b>	<b>199</b>	<b>195</b>	<b>79</b>	<b>432</b>
Agriculture, sylviculture et pêche	6	0,5	6	0	0	0	0
Industrie	46	3,5	35	11	0	0	0
Construction	211	16,1	109	36	66	0	0
Commerce, transports et services divers	491	37,4	207	94	53	0	137
dont commerce, réparation auto	163	12,4	71	39	53	0	0
Administration publique, enseignement, santé, action sociale	560	42,6	52	58	76	79	295

Champ : ensemble des activités.  
Source : Insee, CLAP.

**CEN G1 - Répartition des établissements actifs par secteur d'activité au 31 décembre 2009**


Champ : ensemble des activités.  
Source : Insee, CLAP.

**CEN G2 - Répartition des établissements actifs par tranche d'effectif salarié au 31 décembre 2009**


Champ : ensemble des activités.  
Source : Insee, CLAP.

**CEN T3 - Établissements selon les sphères de l'économie au 31 décembre 2009**

	Nombre	%	Postes salariés	%
<b>Ensemble</b>	<b>741</b>	<b>100,0</b>	<b>1 314</b>	<b>100,0</b>
Sphère non présenteielle	248	33,5	122	9,3
dont domaine public	0	0,0	0	0,0
Sphère présenteielle	493	66,5	1 192	90,7
dont domaine public	14	2,8	461	38,7

Champ : ensemble des activités.  
Source : Insee, CLAP.

**CEN T4 - Entreprises (sièges sociaux actifs) par secteur d'activité au 31 décembre 2009**

	Nombre	%
<b>Ensemble</b>	<b>695</b>	<b>100,0</b>
Agriculture, sylviculture et pêche	39	5,6
Industrie	44	6,3
Construction	95	13,7
Commerce, transports et sevice divers	394	56,7
dont commerce, réparation auto	116	16,7
Adm. pub., enseignement, santé, action sociale	123	17,7

Champ : ensemble des activités.  
Source : Insee, CLAP.

**AGR T1M - Exploitations agricoles**

	Nombre d'exploitations		SAU (1) moyenne (ha)	
	2000	1988	2000	1988
<b>Toutes exploitations (2)</b>	<b>43</b>	<b>90</b>	<b>2</b>	<b>1</b>
dont exploitations professionnelles	12	31	4	3

(1) : Superficie agricole utilisée

(2) : y compris les exploitations sans SAU

Source : AGRESTE, recensements agricoles, 1988 et 2000

**AGR T2M - Superficies agricoles**

	Exploitations concernées		Superficie (ha)	
	2000	1988	2000	1988
<b>SAU (1) des exploitations sièges</b>	<b>43</b>	<b>87</b>	<b>98</b>	<b>134</b>
Terres labourables	22	18	40	13
dont céréales	c	8	c	6
Superficie fourragère principale	3	6	7	7
dont superficie toujours en herbe	c	3	c	5
Superficie en fermage (2)	7	13	24	24

(1) : Superficie agricole utilisée

(2) : Superficie en ha ou parc en propriété et copropriété

Source : AGRESTE, recensements agricoles 1988 et 2000

**AGR T3M - Cheptel**

	Exploitations concernées		Effectif	
	2000	1988	2000	1988
Bovins	0	0	0	0
dont vaches	0	0	0	0
Volailles	15	34	173	1 381

Source : AGRESTE, recensements agricoles 1988 et 2000

**AGR T4M - Orientation technico-économique des exploitations**

	Exploitations		Superficie agricole utilisée (ha)	
	2000	1988	2000	1988
<b>Ensemble</b>	<b>43</b>	<b>87</b>	<b>98</b>	<b>134</b>
dont : grandes cultures	3	0	12	0
légumes, fruits, viticulture	31	63	50	79
bovins	0	0	0	0
autres animaux	c	c	c	c

Source : AGRESTE, recensements agricoles 1988 et 2000

**AGR G1M - Répartition de la SAU selon les principales orientations technico-économiques en 2000**

 Graphique non éditable  
pour cause de secret statistique

**AGR T5M - Population - Main d'oeuvre**

	2000	1988
<b>Chefs d'exploitations et coexploitants</b>	<b>44</b>	<b>91</b>
dont à temps complet	14	40
Population familiale active sur les exploitations	73	145
Unités de travail annuel (y.c. ETA-CUMA) (1)	40	115
dont : UTA familiales	34	89
UTA salariées	6	26

(1) : Entreprises de travaux agricoles (ETA), Coopératives d'utilisation de matériel agricole (CUMA)

Source : AGRESTE, recensements agricoles 1988 et 2000

**AGR G2M - Répartition des chefs d'exploitation et coexploitants selon l'âge en 2000**

 Graphique non éditable  
pour cause de secret statistique

**TOU T1 - Nombre et capacité des hôtels selon le nombre d'étoiles**
**TOU G1 - Évolution 2007 - 2011 des chambres d'hôtels et d'emplacements de camping(1) selon le nombre d'étoiles**

	au 01/01/2011		au 01/01/2007	
	Hôtels	Chambres	Hôtels	Chambres
<b>Ensemble</b>	<b>0</b>	<b>0</b>	<b>0</b>	<b>0</b>
0 étoile	0	0	0	0
1 étoile	0	0	0	0
2 étoiles	0	0	0	0
3 étoiles	0	0	0	0
4 étoiles ou plus	0	0	0	0

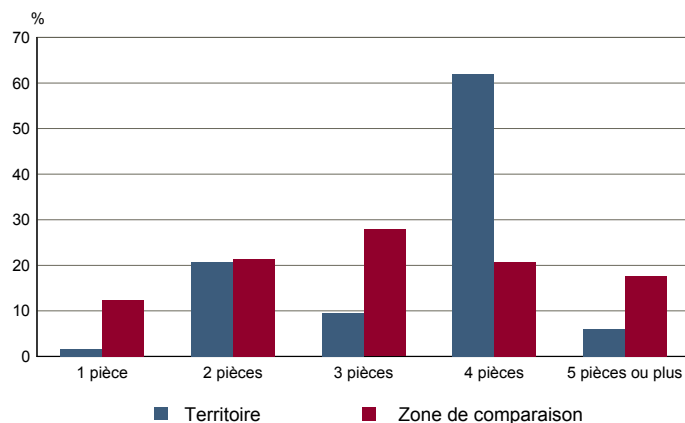
Source : Insee, Direction du tourisme - hébergements touristiques.

Graphique non éditable  
données à zéro  
ou  
évolution nulle

**TOU T2 - Nombre et capacité des campings selon le nombre d'étoiles**
**TOU G2 - Répartition en 2008 des résidences secondaires selon le nombre de pièces**

	au 01/01/2011		au 01/01/2007	
	Terrains	Emplacements	Terrains	Emplacements
<b>Ensemble</b>	<b>0</b>	<b>0</b>	<b>0</b>	<b>0</b>
1 étoile	0	0	0	0
2 étoiles	0	0	0	0
3 étoiles	0	0	0	0
4 étoiles	0	0	0	0

Source : Insee, Direction du tourisme - hébergements touristiques.

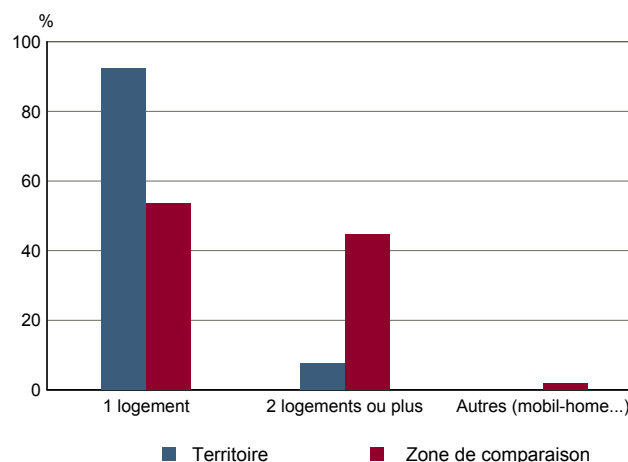


Source : Insee, RP2008 exploitation principale.

**TOU T3 - Résidences secondaires en 2008 selon la période d'achèvement**
**TOU G3 - Répartition en 2008 des résidences secondaires selon le nombre de logements**

	Nombre	%
<b>Ensemble des logements</b>	<b>3 754</b>	<b>100,0</b>
dont résidences secondaires	101	2,7
Résidences secondaires construites avant 2006	95	100,0
Avant 1949	35	36,4
De 1949 à 1974	19	20,0
De 1975 à 1989	34	35,5
De 1990 à 2005	8	8,2

Source : Insee, RP2008 exploitation principale.



Source : Insee, RP2008 exploitation principale.