



ピスタカー



アーバンライナー



伊勢志摩ライナー

# 特定構造物改築事業 近畿日本鉄道新中村川橋梁改築



国土交通省中部地方整備局  
三重河川国道事務所

〒514-8502  
三重県津市広明町297  
TEL. 059-229-2211 (代表)

★ホームページは…

三重河川国道事務所

検索



国土交通省

H20.7作成 第2版

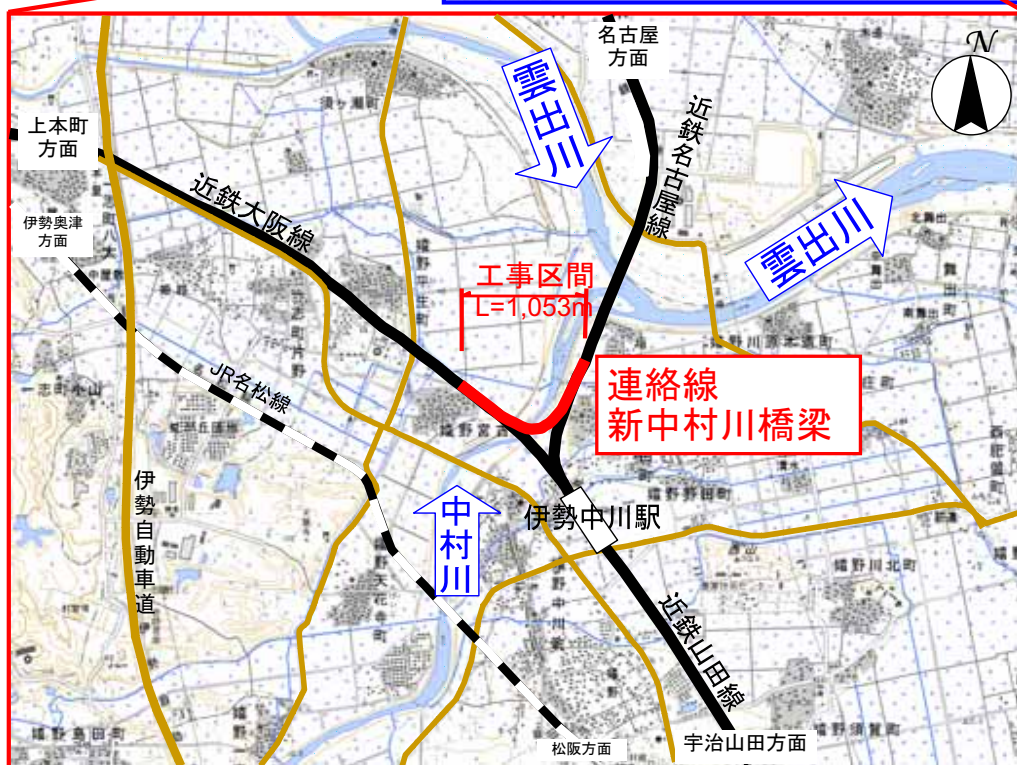
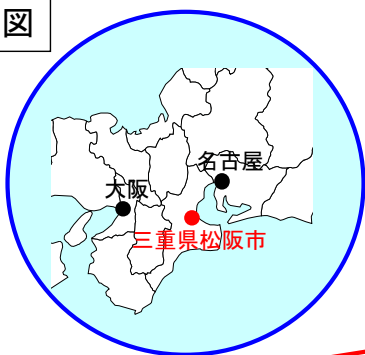
国土交通省 中部地方整備局  
三重河川国道事務所

※上記の近鉄特急写真は近畿日本鉄道株式会社より提供

# 1. 事業の概要

中村川は三重県松阪市を流れる一級河川です。  
昭和57年8月洪水を機に、緊急改修計画が実施され、堤防は概ね完成しています。  
しかし、橋梁等の一部構造物が未改築のため、依然流下能力は不足しています。  
その中、近鉄連絡線橋梁は橋梁の基礎部分及び桁下の高さ不足で洪水流下を妨げています。  
この特定構造物改築事業では近鉄連絡線橋梁を改築することで流下能力を向上させ、洪水の軽減を図ろうとしています。

## 位置図



# 6. 完成イメージ

## 着手前



## 完成予想図



## 事業の推進に向けて

地元の方々等のご理解・ご協力の下、関係者一丸となって  
事業を速やかに進めてまいりたいと考えております。

# 5. 工事の進捗状況

工事工程表(予定)

		H18年度	H19年度	H20年度	H21年度	H22年度	H23年度
連絡線 新中村川橋梁		基礎工	両岸下部工	右岸下部工	主桁架設工 床版工	左岸撤去工	右岸撤去工
	大阪線工区		橋梁改築等			線路切替	
	擁壁盛土工他						
名古屋線工区	橋梁改築等						
	擁壁盛土工他						

平成19年度工事状況写真



# 2. もし、中村川の堤防が切れたら…

近年、この地域は近鉄「伊勢中川駅」等交通の便に優れる場所のため、駅を中心に**急速な宅地化**が進んでいます。

県庁所在地「津市」まで約15分  
名古屋駅まで約70分  
鶴橋駅まで約80分

大阪・名古屋へ  
通勤圏

雲出川・中村川  
合流地点  
H5.9.9(台風14号)  
出水状況写真



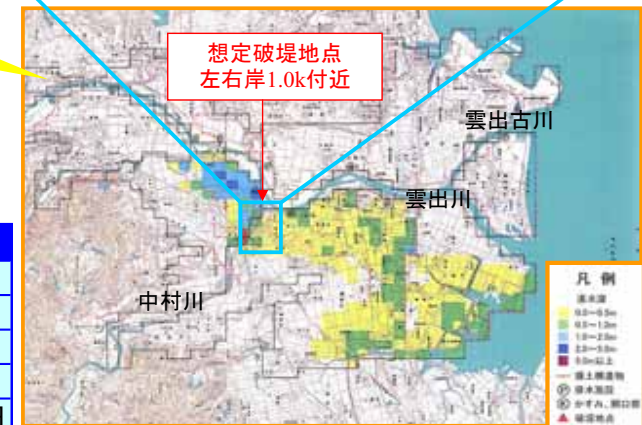
多数の家屋が浸水するとともに、中部圏と関西圏を結ぶ幹線でもある「近鉄伊勢中川駅」が浸水し不通になった場合には多くの鉄道利用者の足に影響が生じます。

概ね20年に1回程度  
起こる洪水を仮定

宅地化が進み年々増加中

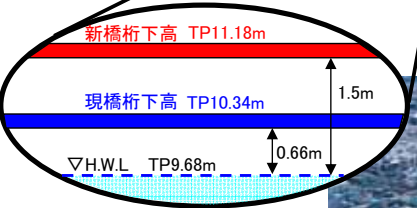
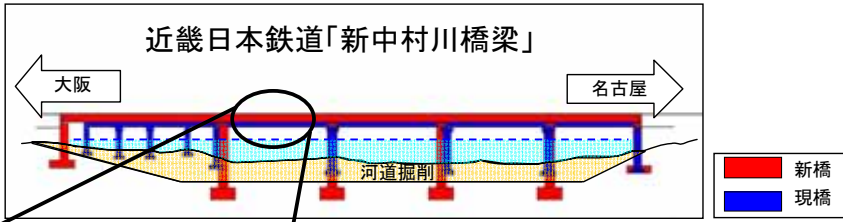
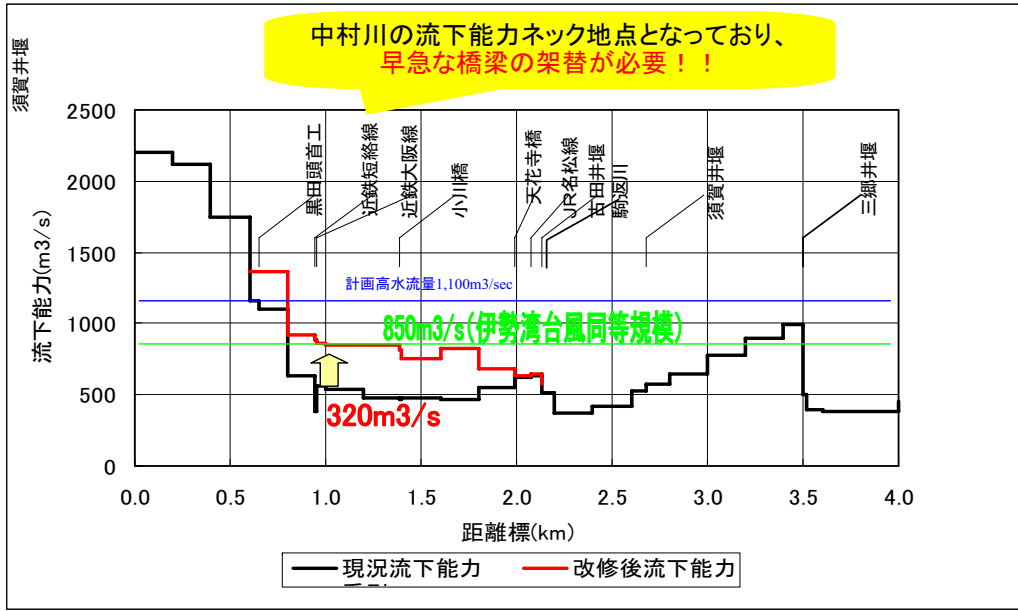
想定被害	
浸水戸数計	約 3,075戸
床上浸水戸数	約 616戸
床下浸水戸数	約 2,458戸
浸水面積	約 1,600ha
想定被害額	約 350億円

(ネック地点である橋梁付近で破堤した場合)



雲出川氾濫シミュレーション図

# 3. 氾濫と流下能力



# 4. 工事の内容

