

1. ARP, sijainti / location

614643N 0224258E, 14 NM E of Kankaanpää

2. Lentopaikan pitäjä / Aerodrome operator

Jämi Säätiö rs

TEL +358 40 557 2129

3. Osoite / Address

Jämintie 659

38800 Jämijärvi

TEL + 358 40 557 2129

4. ACC-yksikkö / ACC unit

Tampere ACC

TEL +358 3 286 5172

FAX +358 3 286 5199

5. Polttoaineiden saatavuus / Fuel availability

100 LL: Kanair Malmi Oy korttiautomaatti / Kanair Malmi Oy card automat

6. Valaistus / Lighting

NIL

7. RMK

– WDI

– RWY 15 RHC

– RWY 27 RHC

– GLD ACT

– Lentopaikan ympärille on perustettu suojailmatila.

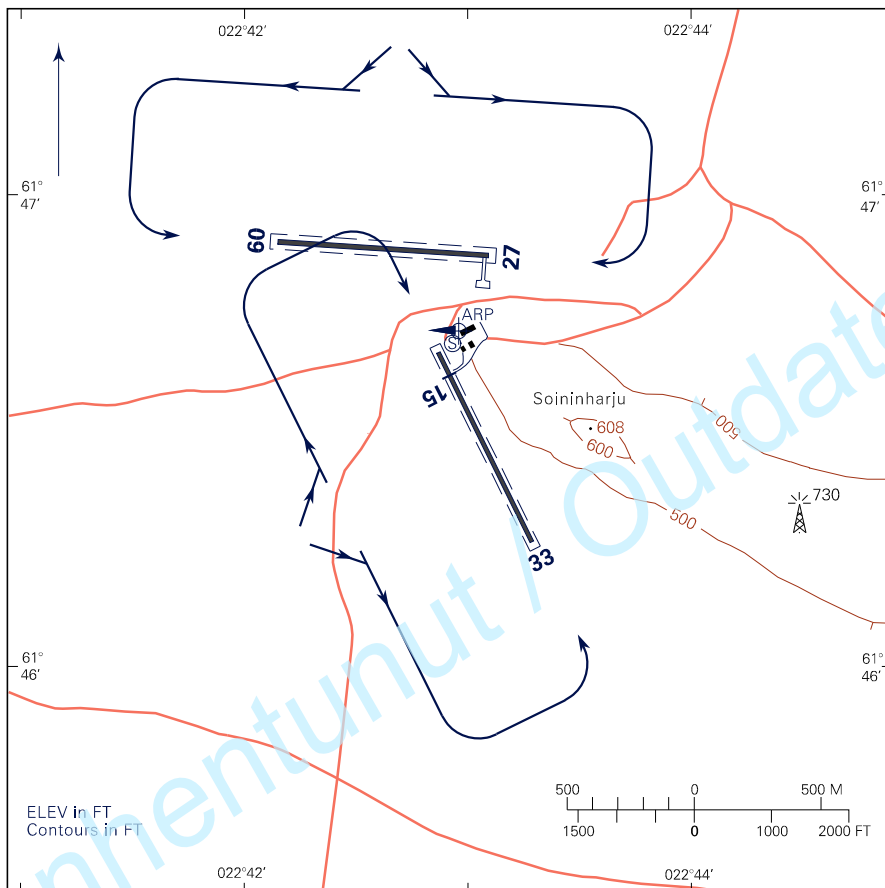
– RWY 15/33 intokiviä.

– Moottorikoneilla suoritettavat nousut ja laskut lentopaikalla ovat sallittuja 0700-2200 LMT välisenä aikana. Rajoitus ei koske etsintä-, pelastus- ja palolentoja eivätkä operaatioita, jotka muun vastaavan syyn takia ovat ehdottoman välttämättömiä.

– A protection zone has been established around the aerodrome.

– Loose gravel on RWY 15/33.

– Take-offs and landings with power driven aircraft are allowed at the aerodrome 0700-2200 LMT. Restrictions do not concern SAR flights or fire fighting operations or operations with similar reasons.



RWY	BRG GEO	THR COORD	DMN M	LDA M	SFC	PAPI
09	094.1°	*614653.80N 0224207.00E	830 x 18	830	ASPH	NIL
27	274.1°	*614651.80N 0224306.20E		830		NIL
15	153.6°	*614640.10N 0224252.60E	830 x 15	730	Öljysora/Oil-gravel	NIL
33	333.7°	*614616.00N 0224317.80E		830		NIL

MAG VAR Vuositainen muutos Annual change	ELEV FT (M)	FREQ MHZ	ATIS MHZ	ACC SECT FREQ MHZ
7.2° E (JAN 2010) +0.1°	505 (154)	123.650	NIL	127.100