



SCHÄDLINGSBEKÄMPFUNG

Die Steinlaus

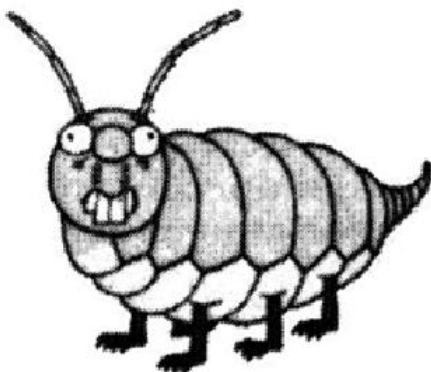
Bedeutung und Lebensweise

Die Steinlaus (*Petrophaga lorioti*) ist eine einheimische Nagetier-Gattung mit zahlreichen Spezies. Sie gehört zur Familie der Lapivora.

Seit ihrer Erstbeschreibung (1983) ist die Steinlaus – unter anderem infolge der noch immer offenen Frage ihrer realen Existenz – Gegenstand intensiver Forschung in- und ausländischer Arbeitsgruppen.

Im Mittelpunkt der Diskussion stehen Fragen des therapeutischen Einsatzes bestimmter Subspezies (Gallen-Steine, Zahn-Stein, u.v.a.), eine mögliche Verwendung zur architektonischen Umgestaltung von Grossstädten, eventuell auch von Grosshirnen (Rindenarchitektur).

Wenngleich nachhaltige Erfolge der Steinlausforschung im Bereich der Ökologie noch ausstehen, sind positive Effekte auf die Befindlichkeit der Forschenden vielfach beschrieben. Die Petrophagologie selbst hat insofern wohl gesicherte therapeutische Funktionen.



Andere im Haushalt auftretende Tiere

Während die gemeine Steinlaus nur selten beobachtet wird, sind einzelne humanpathogene Vertreter der Gattung von zunehmendem medizinischen Interesse: Nieren-Steinlaus (*Petrophaga nephrotica*), Blasen-Steinlaus (*P. vesicae*), Gallen-Steinlaus (*P. choleric*), neuerdings auch Speichel-Steinlaus (*P. salivatoria*), deren (ätiologische) Rolle bei Uro-, Chole- und Sialolithiasis noch der Klärung bedarf.

Empfehlenswerte Literatur

Psyhyrembel, Klinisches Wörterbuch, de Gruyter, 256. Auflage, 1990, S. 1583

Wir helfen Ihnen weiter

Rufen Sie uns an, schicken oder bringen Sie uns die Insekten zur Bestimmung. Unsere Beratung ist kostenlos und nur für BewohnerInnen der Stadt Zürich.

Beratungsstelle Schädlingsbekämpfung
Isabelle Landau Lüscher, Dr. Gabi Müller, Marcus Schmidt

Telefonische und persönliche Sprechstunde für
BewohnerInnen der Stadt Zürich:
Walchestr. 31, 2. Stock, Büro 232
Telefon 044 412 28 38
Mo – Fr: 13.30 – 14.30 Uhr

Für Briefe: Walchestrasse 31
Postfach 3251, 8021 Zürich
Für Pakete: Walchestrasse 31
8006 Zürich

ugz-bsb(at)zuerich.ch
www.stadt-zuerich.ch/schaedlingsbekaempfung