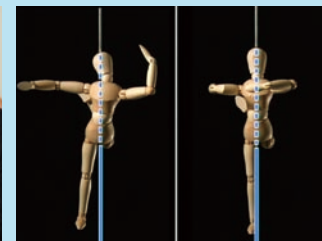
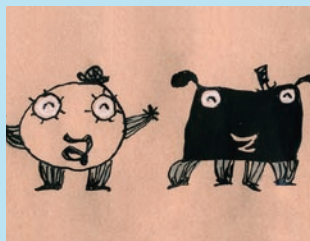
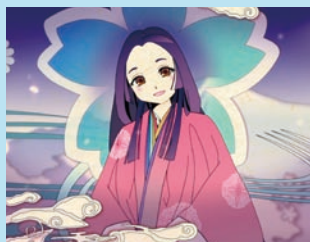
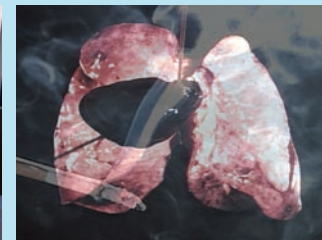
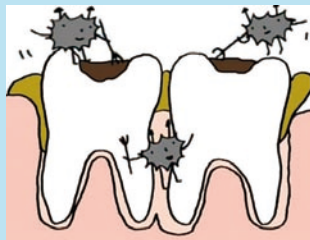
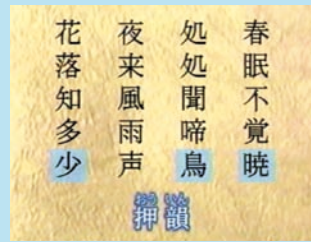
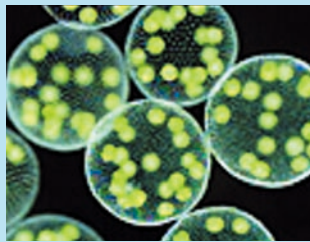
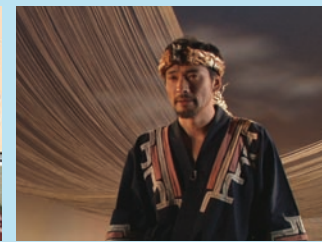
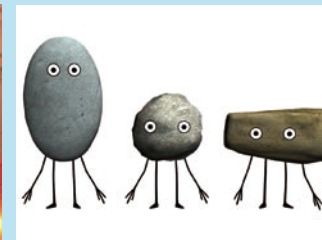


NHK for School

利用ガイド 2012
www.nhk.or.jp/school/



受信料が学校放送を支えています





いま、学校のためにNHKができること

学校放送番組やデジタル教材、アーカイブス、イベントなど、NHKの学校向けサービスの情報に、ホームページNHK for School からアクセスできます。

Contents

学校放送番組・デジタル教材の制作		3
いつでもどこでもNHK学校放送、デジタル教材		4-5
学校放送番組時刻表		6-7
小学校	国語	8-10
	算数	10
	理科	11-13
	社会	14-16
	道徳	17-18
	総合的な学習の時間	18-20
	外国語活動(英語)、総合的な学習の時間	21
	特別活動	22-23
中学・高校	国語	25
	理科・社会	26-29
	総合的な学習の時間・特別活動	30-31
幼稚園・保育所		32
NHK高校講座 番組時刻表		33
NHK for School コンテンツガイド		34
NHKデジタル教材利用ガイド		34-37
教育イベント・サービス		38-39
アーカイブスサービスほか		40-42
使ってみよう学校放送番組・デジタル教材		43

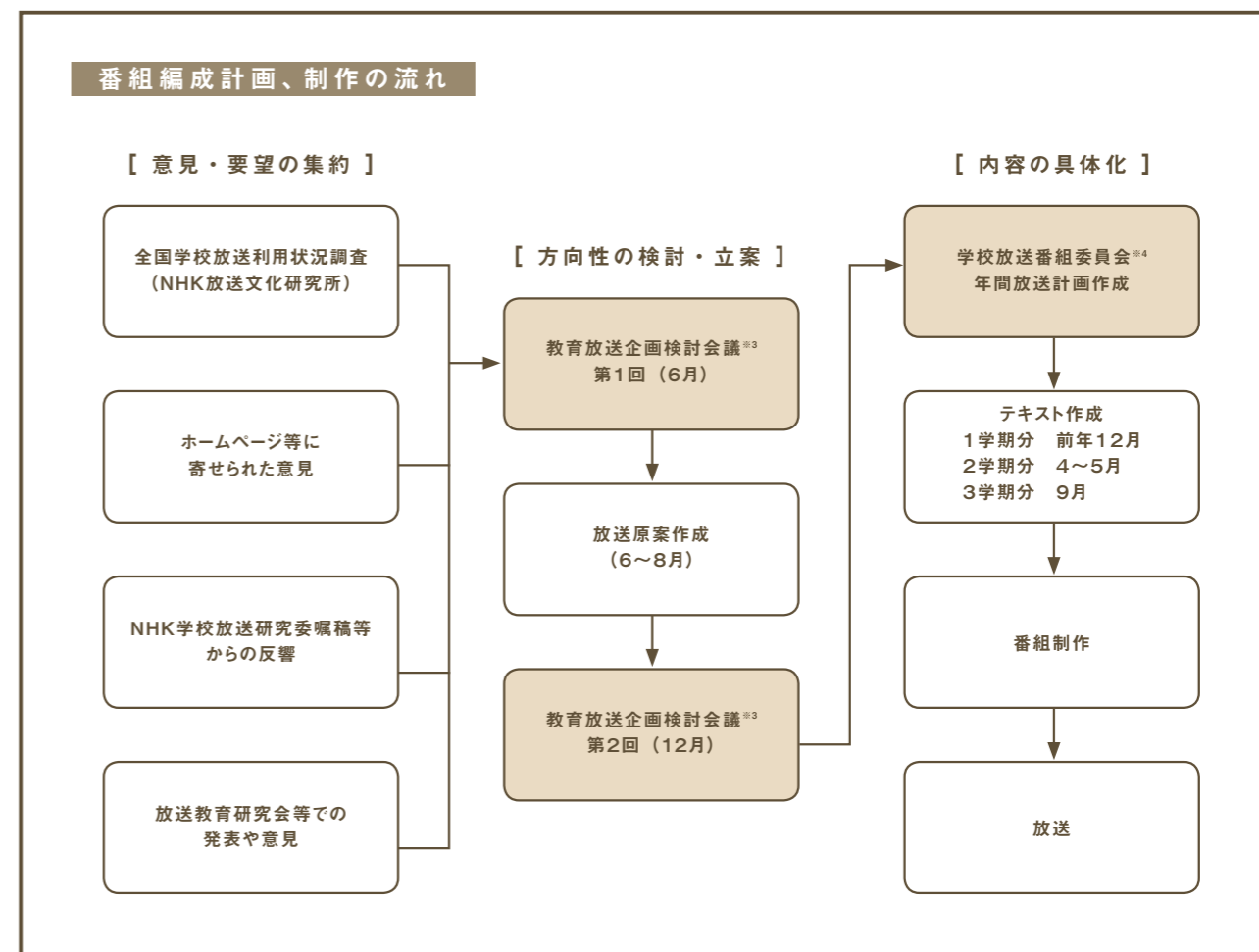
解説 ……解説放送 字幕 ……字幕放送 ※各番組のタイトルや内容は変更することがあります

学校放送番組・デジタル教材の制作

番組編成計画の手順

放送法では、学校放送番組は、視聴する対象や目的を明確にし、教育課程に沿った内容であることを求められています。*1 また、NHKの番組基準では、学校放送番組は、教師の学習指導法の改善・向上に寄与するものであること等を定めています。*2 そのため、学校放送番組および関連するデジタル教材は、独特の手順を経て制作されます。学校放送番組の次年度の立案は毎年5月頃に始まります。番

組利用状況の調査結果や番組を利用している学校・教師・研究会等からの意見・要望等を参考にして、まず全体的な方向性を検討します。そして「第1回教育放送企画検討会議」*3で意見交換を行います。そこでの意見等をふまえて、具体的な番組計画を立案し、「第2回教育放送企画検討会議」*3で審議します。こうして作られた計画に基づき、番組やテキスト、デジタル教材の具体的な内容を作成し、各教科・シリーズごとの学校放送番組委員会*4に諮ったうえで、決定します。



*1 放送法 (国内基幹放送等の放送番組の編集等) 第六十六条 2 基幹放送事業者は、国内基幹放送等の教育番組の編集及び放送に当たっては、その放送の対象とする者が明確で、内容がその者に有益適切であり、組織的かつ継続的であるようにするとともに、その放送の計画及び内容をあらかじめ公衆が知ることができるようにしなければならない。この場合において、当該番組が学校向けのものであるときは、その内容が学校教育に関する法令の定める教育課程の基準に準拠するようにしなければならない。

*2 日本放送協会国内番組基準 第2章 各種放送番組の基準 第3項 学校放送番組 1 学校教育の基本方針に基づいて実施し、放送でなくては与えられない学習効果をあげるようにつとめる。2 各学年の生徒の学習態度や心身の発達段階に応ずるように配慮する。3 教師の学習指導法などの改善・向上に寄与するようにつとめる。

*3 教育放送企画検討会議 年に2回開催する、学校放送番組の計画を検討する会議です。第1回は全国8ブロック(北海道、東北、関東甲信越、中部、近畿、中国、四国、九州・沖縄)から番組を利用する教師・保育士に参加していただきます(6月ごろ開催)。第2回は教師・保育士に加えて学識経験者および教育行政関係者も加わり、学校放送の将来のあり方などについても話し合います(12月開催)。

*4 学校放送番組委員会 番組ごとに、学識経験者、教師および教育行政関係者等で構成しています。(原則年に数回開催)



子どもたちに確かに豊かな学びを

～いつでもどこでもNHK学校放送、デジタル教材～

学校放送番組

学年、教科に対応した
46の番組 **P8~31**



NHK 教材

ばんくみ

インターネットでも番組視聴

クリップ

4000本の映像百科

P35-36

【先生の授業準備に】



NHK 教材

先生向け
しりょう **P37**

番組利用案、ワークシートなど
授業に役立つ資料集

NHK 教材

きょうざい
ゲーム **P36**

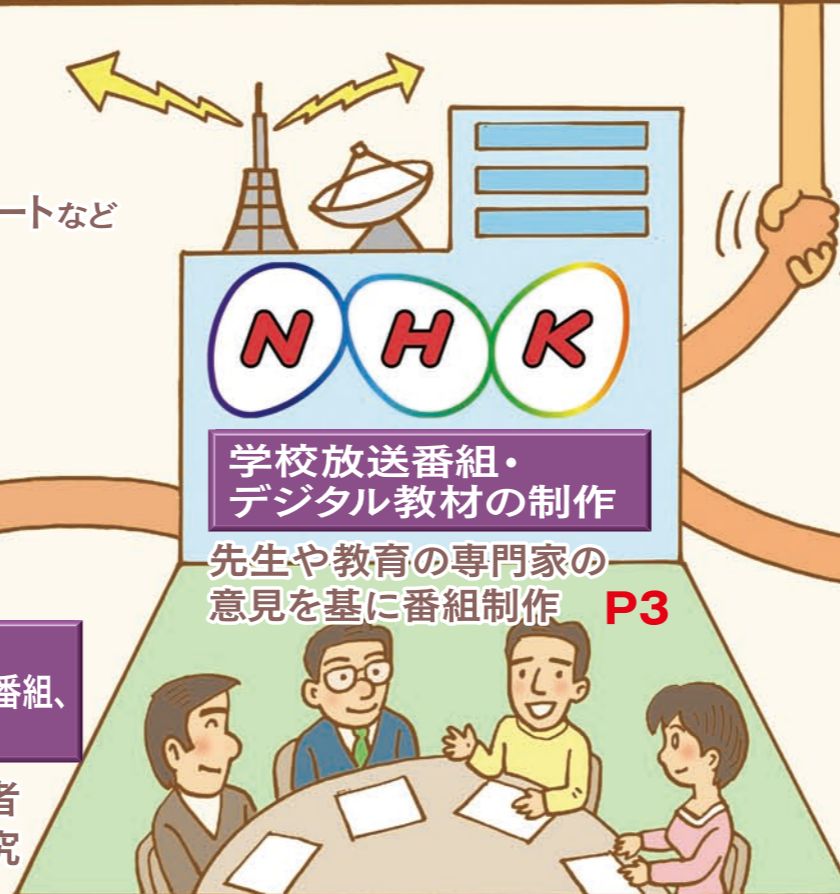
個別学習に役立つ資料集
クイズ・ゲーム

【ICTを活用した 授業づくりの研修に】



教育イベント
使ってみよう学校放送番組、
デジタル教材

P39-43 先生、研究者、制作者
で番組の活用を研究



2012年度 学校放送番組時刻表

Eテレ

対象：小学校

		月	火	水	木	金
午前 9	00	おはなしのくに (1~3年 国語)	できたできたできた ~学校生活編 (1年 特別活動)	できたできたできた ~家庭・社会生活編 (1年 特別活動)	できたできたできた ~健康・からだ編 (1年 特別活動)	ざわざわ森の がんこちゃん (1・2年 道徳)
	10		ふしぎがいっぱい 3年 (3年 理科)	知ったク地図帳 (3・4年 社会)	スマイル! (特別支援教育・学級活動)	
	15	おはなしのくに クラシック (3~6年 国語)	ふしぎがいっぱい 4年 (4年 理科)	どきどきこどもふどき (3~6年 社会・総合)	ストレッチマン・ ハイパー (特別支援教育)	時々迷々 (3・4年 道徳)
	20	メディアのめ (4~6年 総合・国語・社会・道徳)				
	25	ひょうたんからコトバ (3~6年 国語)	ふしぎがいっぱい 5年 (5年 理科)	社会のトビラ (5年 社会)	道徳ドキュメント (5・6年・中学 道徳)	
	30		ふしぎがいっぱい 6年 (6年 理科)	歴史にドキリ (6年 社会)		
35	マテマティカ2 (4~6年 算数)	大科学実験 (小・中・高 理科)	げんぱるマン (3~6年・中学 総合)	えいごルーキー GABBY (5・6年 外国語)	カラフル! (2~6年 特活・総合・道徳)	
40	プレキシ英語 再 (5・6年 外国語)	しぜんとあそぼ (幼稚園・保育所)	見えるぞ! ニッポン (3・4年 社会)	プレキシ英語 再 (5・6年 外国語)	伝える極意 (5・6年 総合・国語)	
45						
50						
10	00					
	05					

対象：中学校・高等学校

		金(木曜深夜)	
		4月~9月	9月~3月
午前 1	00	10min.ボックス 地理	10min.ボックス 理科1分野
	10	10min.ボックス 日本史	10min.ボックス 理科2分野
	20	10min.ボックス 職業ガイダンス	10min.ボックス 公民
	30	10min.ボックス 情報・メディア	10min.ボックス 生活指導
	40	10min.ボックス 古文・漢文	10min.ボックス 現代文

学校放送ライブラリー

対象：小学校・中学校・高等学校

		金(木曜深夜)					
		4~6月	6~8月	9~10月	10~11月	11~12月	1~3月
午前 1	50	わかる国語 読み書きのツボ 5・6年 (5・6年 国語)	ど~する? 地球のあした (4~6年 総合)	10min.ボックス 理科~野外観察的分野 (中学・高校)	10min.ボックス 理科~生物的分野 (中学・高校)	10min.ボックス 理科~物理・化学的分野 (中学・高校)	見える歴史 (6年 社会)
	05			10min.ボックス 理科~野外観察的分野 (中学・高校)	10min.ボックス 理科~生物的分野 (中学・高校)	10min.ボックス 理科~物理・化学的分野 (中学・高校)	
2	10	わかる国語 読み書きのツボ 5・6年 (5・6年 国語)	ど~する? 地球のあした (4~6年 総合)	10min.ボックス 理科~野外観察的分野 (中学・高校)	10min.ボックス 理科~生物的分野 (中学・高校)	10min.ボックス 理科~物理・化学的分野 (中学・高校)	見える歴史 (6年 社会)
	20			10min.ボックス 理科~野外観察的分野 (中学・高校)	10min.ボックス 理科~生物的分野 (中学・高校)	10min.ボックス 理科~物理・化学的分野 (中学・高校)	
	25						

対象：幼稚園・保育所

		月	火	水	木	金
午前 7	46	みいつけた!				
	01	おかあさんといっしょ				
8	24	いないいないばあ!				
	25	いないいないばあ!				
午後 3	40	いないいないばあ! 再				
	45	ピタゴラスイッチ 再	しぜんとあそぼ 再	つくってあそぼ 再	モリゾー・キッコロ 森へいこうよ! 再	デザインあ 再
4	00	いないいないばあ! 再				
	21	おかあさんといっしょ 再				
5	36	みいつけた! 再				
	59					
	00					

対象：幼稚園・保育所・小学校・中学校・高等学校

		土	
午前 6	35	メディアのめ(小4~6年 総合・国語・社会・道徳)	
	45	しぜんとあそぼ(幼稚園・保育所)	
7	00	デザインあ	
	15	モリゾー・キッコロ 森へいこうよ!	
	30	つくってあそぼ(幼稚園・保育所)	
	45	ピタゴラスイッチ(幼稚園・保育所)	
8	00	おかあさんといっしょ あつまれ!土曜日(幼稚園・保育所)	
	24		

		土	
午後 5	00	おかあさんといっしょ あつまれ!土曜日(幼稚園・保育所)	
6	50	プレキシ英語(小5・6年 外国語)	
7	45	大科学実験(小・中・高 理科)	

ラジオ第2放送

対象：幼稚園・保育所・小学校

		月	火	水	木	金
午前 9	30	お話を聞いて				
	45	おはなしの旅				
		(幼保 年少~年中)	(幼保 年中~年長)	(小1・2年 国語)	(小3・4年 国語)	(小5・6年 国語)

番組変更により、休止する場合があります。また、内容やタイトルを変更することがあります。各番組の確定情報は下記でご確認ください。

NHKオンライン 番組表 www.nhk.or.jp/hensei/

小学校

elementary school

国語

小学校 1～3年 Eテレ(教育) 月曜日◎午前 9:00～9:15 字幕

おはなしのくに

www.nhk.or.jp/kokugo/ohanashi/

毎回、一流の語り手が一編の物語を表情豊かに語る‘語り聞かせ’の番組です。心を込めて語る語り手の姿に、子どもたちの想像力をかきたてる映像を織り交ぜて構成しています。時に優しく、時に力強く、全身を使って真剣に伝える‘語り’という形式で子どもたちに物語を与えることで、人と人が伝え合う力を高め、思考力、想像力や言語感覚を養うことをねらっています。また、読書指導の一環として活用していただきたいと思います。



年間放送計画 ※()は語り

<1学期>	<2学期>	<3学期>
第1回 給食番長(カンニング竹山)	第8回 大どろぼうホッツェンブロッツ(橋本じゅん)	第16回 わすれられない おくりもの(益岡 徹)
第2回 ユタとふしぎな仲間たち(藤岡正明)	第9回 かたあしだちょうのエルフ(朴 璐美)	第17回 アイヌとキツネ(宮内敦士)
第3回 ともだちや(菊池麻衣子)	第10回 おしれのぼうけん(中川晃教)	第18回 くまの子ウーフ(高橋由美子)
第4回 へんてこもりにこうよ(岩崎ひろみ)	第11回 へっこさあねさがよめにきて(林家さく姫)	第19回 半日村(山内圭哉)
第5回 ふるやのもり(大倉孝二)	第12回 つりばしわたれ(平岩 紙)	第20回 トロイの木馬(高橋和也)
第6回 いわたくんちのおばあちゃん(安達祐実)	第13回 ちいさいえりちゃん(八嶋智人)	
第7回 ふしぎの時間割(室井 滋)	第14回 どんぐりと山猫(チョウ・ソソハ)	
	第15回 ビロードのうさぎ(鈴木蘭々)	

小学校 1～6年 ラジオ第2

おはなしの旅

www.nhk.or.jp/kokugo-radio/

子どもに与えたい優れたおはなしを専門家が表情豊かに朗読。子どもたちの想像力をはぐくみ、ことばの世界を広げることをねらいます。低中高学年とシリーズを分けていますが、進度に合わせてご自由にお使い下さい。



小学校 1・2年 水曜日◎午前 9:30～9:45
<予定作品>
「やまねこおこわり」
「少年とこだぬき」
「ぞうのはなはなぜながい」
「きいろいバケツ」
「おきさきさまはビスケット」
「かえりみち」
「ねほけてなんかいませんよ」
「ふえを吹く岩」
「子うさぎましろのお話」
「きつねのでんわボックス」
など

小学校 3・4年 木曜日◎午前 9:30～9:45
<予定作品>
「ニセモノばんさい」
「花豆の煮えるまで」
「あこがれよ なかよくしよう」
「天下一の馬」
「サーカスのライオン」
「緑のスキップ」
「ロビン・フッドの冒険」
「むささび星」
「赤い帆の舟」
「もぐらがほった深い井戸」
など

小学校 5・6年 金曜日◎午前 9:30～9:45
<予定作品>
「星の王子さま」
「ぎざ耳うさぎの冒険」
「注文の多い料理店」
「湖に沈んだ町」
「難破船」
「ビルマの豎琴」
「ロビンのねこ」
「タラの木のことば」
「あんず林のどろぼう」
「月の輪グマ」
など

新番組 小学校 3～6年 Eテレ(教育) 月曜日◎午前 9:15～9:25 字幕

おはなしのくにクラシック

www.nhk.or.jp/kokugo/classic/

新学習指導要領が平成23年度に完全実施となり、“伝統的な言語文化”に関する指導が重視されるようになりました。古文・漢文や文語調の詩歌は、多くの子どもにとってはなじみが薄く、「難しい」「つまらない」と思われかねません。そこで、子ども達を古典の世界へと無理なく導き、「面白い!」「楽しい!」と思ってもらう、そのきっかけを作る番組が「おはなしのくにクラシック」です。



年間放送計画

<1学期>	<2学期>	<3学期>
第1回 枕草子(清少納言)	第8回 平家物語	第16回 お伽草子
第2回 竹取物語	第9回 狂言	第17回 宇治拾遺物語集
第3回 春の海 俳句①春・夏	第10回 落語	第18回 短歌
第4回 徒然草(兼好法師)	第11回 古事記「いなばの白うさぎ」	第19回 文語詩
第5回 おくのほそ道(松尾芭蕉)	第12回 源氏物語(紫式部)	第20回 地域に伝わる民話
第6回 漢詩「春暁」	第13回 柿食えば 俳句②秋・冬	
第7回 論語	第14回 歌舞伎	
	第15回 百人一首	

小学校 3～6年 Eテレ(教育) 月曜日◎午前 9:35～9:50 字幕

ひょうたんからコトバ

www.nhk.or.jp/kokugo/kotoba/

新学習指導要領では「言語活動の充実」と「伝統や文化に関する教育の充実」が求められています。そこでこの番組では、ことわざ・故事成語・古典などを取り上げ、これらの言葉の歴史や使い方を紹介します。目標は、子どもたちが“豊かな言葉の使い手”になること。子どもたちが、生活の中で言葉を豊かに使えるようになること、また、さまざまな言葉に興味を持って新たな言葉を探し始めることを目指します。



年間放送計画

<1学期>	<2学期>	<3学期>
第1回 がんばる 例)七転び八起き	第8回 動物 例)犬も歩けば棒に当たる	第16回 ラッキー 例)ひょうたんから駒
第2回 1,2,3 例)早起きは三文の得	第9回 伝説 例)渡る世間に鬼はない	第17回 ぐらし 例)のれんに腕押し
第3回 春 例)花より団子	第10回 うっかり! 例)猿も木から落ちる	第18回 いっぱい! 例)千里の道も一歩から
第4回 書く 例)弘法筆を選ばず	第11回 宝 例)宝の持ちぐされ	第19回 気にしない 例)病は気から
第5回 植物 例)桃栗三年柿八年	第12回 ウソ! 例)うそも方便	第20回 ともだち 例)情けは人のためならず
第6回 食べ物 例)山椒は小粒でもびりりと辛い	第13回 びっくり! 例)寝耳に水	
第7回 旅 例)かわいい子には旅をさせよ	第14回 時間 例)石の上にも三年	
	第15回 買い物 例)安物買いの銭失い	

小学校

elementary school

国語

小学校 5・6年 Eテレ(教育) 金曜日(木曜深夜)◎午前 1:50 ~ 2:20 字幕

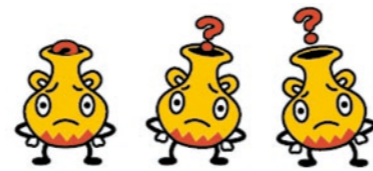
わかる国語 読み書きのツボ 5・6年

www.nhk.or.jp/kokugo/tsubo/

国語の基本となる「読むこと」と「書くこと」を、文法と関連させながら明快に解き明かす番組です。実際の文章の読み書きに役立つ実践的な方法を学びます。

年間放送計画 ※4/6~6/8の毎金曜日に2本ずつ放送

- | | |
|-------------------------------------|-------------------------|
| 第1回 ばっちり伝えることば術～ものを描写する～ | 第8回 なぜかという～理由を言葉にする～ |
| 第2回 ことばでしようざご案内～道案内をする～ | 第9回 三角形で伝えよう～説明の三要素～ |
| 第3回 じっくり見てみよう～絵から読み取る～ | 第10回 数えてすっきり～情報の整理・分類～ |
| 第4回 あたまのなかで絵をかこう
～文章から内容をイメージする～ | 第11回 事実?意見?～事実と意見を区別する～ |
| 第5回 だれのこと言ってるの?～必要な主語～ | 第12回 ひっぱりすぎにご用心～結論を早めに～ |
| 第6回 切ってつないで～文を分ける・まとめる～ | 第13回 おはなしの地図～物語の型を知る～ |
| 第7回 せすじをまっすぐ～ねじれ文を直す～ | 第14回 いつだれがどこでなした～5W1H～ |
| | 第15回 きいた話を伝えよう～再話に挑戦～ |



算数

小学校 4～6年 Eテレ(教育) 月曜日◎午前 9:50 ~ 10:05 字幕

マテマティカ 2

www.nhk.or.jp/sansuu/matemate2/

この番組は、アニメーションを使って算数を図工のように手触りのあるものとして教えます。また、試行錯誤を経て正解にたどり着くまでの道筋を追体験するように構成します。一緒に考えながら見てもらうことで、覚えるしかないと思っていた公式や計算方法が直観的にわかるように導きます。対象は4年生から6年生まで幅広く設定。学年によって細分化されている内容を大きく捉えなおし、より広く「考え方」そのものに焦点をあてます。

年間放送計画

- | | | |
|--------------|-------------------|-----------------|
| <1学期> | <2学期> | <3学期> |
| 第1回 どっちが広い? | 第8回 一皮むけたら? | 第16回 0(ゼロ)より小さく |
| 第2回 三角を四角く | 第9回 三面図でわかる? | 第17回 数で表す |
| 第3回 円を四角く | 第10回 立体を四角く | 第18回 過去から未来を見る |
| 第4回 数の気持ち | 第11回 おおざっぱ計算術 | 第19回 部分と全体 |
| 第5回 公私の別 | 第12回 割り算って何だ | |
| 第6回 一人前になりたい | 第13回 くり返し引くと? | |
| 第7回 大きい数の感じ方 | 第14回 立てば分数、寝そべれば比 | |
| | 第15回 切って分けると? | |



小学校・中学・高校

elementary and lower and upper secondary school

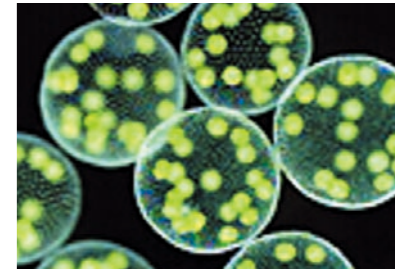
理科

小学校 全学年・中学・高校 Eテレ(教育) 金曜日(木曜深夜)◎午前 2:20 ~ 2:25

マイクロワールド

www.nhk.or.jp/rika/micro/

顕微鏡を使って拡大していくと突然開ける意外な世界。このミクロの世界にくりひろげられる様々な形、色彩、しくみ、秩序の世界を、ハイビジョンテレビ顕微鏡の機能を駆使して、美しく鮮明な画像で描き出します。生物分野を中心にミクロの世界を描くミニ番組です。



年間放送計画 1/13~3/29の毎金曜日(2/15・22を除く)に放送

- | | |
|--------------------|---------------------|
| 第1回 水中の射撃手 ヒドラの秘密 | 第6回 たるに変身 クマムシの秘密 |
| 第2回 葉細工名人 スミナガシの幼虫 | 第7回 ウメノキゴケ 地衣類の不思議 |
| 第3回 食べ物でさまざま 昆虫の口 | 第8回 集まって変身 細胞性粘菌 |
| 第4回 水底のそうじ屋 タニシ | 第9回 食べものに生える カビの秘密 |
| 第5回 こっそり吸血 ヤマビルの秘密 | 第10回 水中の小さな星 クンシヨウモ |

小学校・中学校・高校 理科

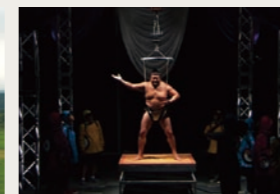
Eテレ(教育) 火曜日◎午前9:50~10:00 / 土曜日◎午後7:45~7:55 再 字幕

大科学実験 www.nhk.or.jp/daijikken/

だれもが思わず見入ってしまう大実験を、スタイリッシュな映像で描く科学教育番組です。この番組で扱う実験は、「1.7kmの道に86人が一列に並んで音の速さを調べる」「50mのクジラ型ソーラーバルーンで人を持ち上げる」など、スケールの大きなものばかり。実験部分の映像はすべて実写で、CGは使いません。最新の撮影技術を駆使した映像で、番組を見る小学生～ティーン世代の科学への好奇心をかきたてます。



空飛ぶクジラ?



コップで力士をつつす?



巨大テーブルクロス引きに挑戦!



音の速さを見てみよう

(NHK/NED/JCC 国際共同制作)

ふしぎがいっぱい

「ふしぎがいっぱい」は、新しい学習指導要領に対応しています。10分の番組なので、視聴前後の授業・活動の時間をより多くとれます。また、コーナー分けをせず10分間をひとつの物語として構成し、課題への見通しを持たせたり、知識を定着させたりすることにつなげやすくなるよう工夫しています。タイトルを3年から6年まで統一。番組内容は学年ごとですが、学習事項がつながるようにしています。



小学校3年
 火曜日◎午前9:10～9:20
www.nhk.or.jp/rika/fushigi3/

年間放送計画

- <1学期>
- 第1回 ひらけ!ふしぎのとびら
 - 第2回 たねのふしぎ
 - 第3回 アオムシのへんしん(1)
 - 第4回 草花のからだ
 - 第5回 風の力
 - 第6回 アオムシのへんしん(2)
 - 第7回 夏休み自由研究

- <2学期>
- 第8回 バッタのそだちかた
 - 第9回 花のさいたあと
 - 第10回 虫のからだ
 - 第11回 光とかがみ
 - 第12回 かげと太陽
 - 第13回 ものの重さ
 - 第14回 いちばん重いのは?
 - 第15回 電気の通り道

- <3学期>
- 第16回 冬の生き物たち
 - 第17回 じゃくのふしぎ
 - 第18回 いろいろなじゃく
 - 第19回 おもちゃを作ろう!
 - 第20回 サルの気持ちが知りたい!



小学校4年
 火曜日◎午前9:20～9:30
www.nhk.or.jp/rika/fushigi4/

年間放送計画

- <1学期>
- 第1回 春がやってきた!
 - 第2回 春の一日
 - 第3回 人の体が動くのは?
 - 第4回 動物の体
 - 第5回 空気のカ?
 - 第6回 ツバメがやってきた!
 - 第7回 夏になると…?

- <2学期>
- 第8回 夏の星たち
 - 第9回 月はどこに?
 - 第10回 金ぞくが大きくなる?
 - 第11回 あたまと空気は?
 - 第12回 秋になると…?
 - 第13回 水のへんしん
 - 第14回 消えた水のなぞ
 - 第15回 冬の星を観察しよう

- <3学期>
- 第16回 冬になると…?
 - 第17回 電池のひみつ
 - 第18回 光で電気?
 - 第19回 月を調べたい!
 - 第20回 生き物の1年



小学校5年
 火曜日◎午前9:30～9:40
www.nhk.or.jp/rika/fushigi5/

年間放送計画

- <1学期>
- 第1回 発芽のひみつ
 - 第2回 植物が育つには
 - 第3回 雲と天気
 - 第4回 あすの天気は?
 - 第5回 魚のたんじょう
 - 第6回 魚が育つには
 - 第7回 人のたんじょう

- <2学期>
- 第8回 実をつけるには
 - 第9回 台風はどこへ?
 - 第10回 川は流れて…
 - 第11回 大地をけずる水
 - 第12回 川とつきあう
 - 第13回 海の水って?
 - 第14回 とける?
 - 第15回 ウナギのなぞにせまれ

- <3学期>
- 第16回 ふりこのきまり
 - 第17回 電気で磁石(じしゃく)?
 - 第18回 "電磁石(でんじしゃく)で勝負!
 - 第19回 まわる電磁石(でんじしゃく)
 - 第20回 料理は科学!



小学校6年
 火曜日◎午前9:40～9:50
www.nhk.or.jp/rika/fushigi6/

年間放送計画

- <1学期>
- 第1回 燃える
 - 第2回 燃えると…
 - 第3回 息をすると…
 - 第4回 食べると…
 - 第5回 血液はめぐる
 - 第6回 水はどこへ?
 - 第7回 でんぷんはどこに?

- <2学期>
- 第8回 月のかたち
 - 第9回 地面の下は?
 - 第10回 しま模様のひみつ
 - 第11回 火山の力
 - 第12回 水は水でも…
 - 第13回 1本の棒で…
 - 第14回 つりあうと…
 - 第15回 腐(くさ)らないヒミツ

- <3学期>
- 第16回 電気はどこから?
 - 第17回 電気のあかり
 - 第18回 地球をめぐる水
 - 第19回 つながる命
 - 第20回 ロボットと暮らす?

小学校

elementary school

社会

小学校 3・4年 Eテレ(教育) 水曜日◎午前 9:10～9:20 解説 字幕

知っく地図帳

www.nhk.or.jp/syakai/tizu/

「地図の向こうに社会が見える!」番組コンセプトは「仕事の見える化」と「地図帳の活用」。子どもたちに、日常生活が多くの人々に支えられていることを伝えます。また仕事人が、地図や図表を仕事に生かす姿を通して、子どもたちの「資料活用能力」の習得を応援していきます。



年間放送計画

<1学期>

- 第1回 消防署
- 第2回 警察署
- 第3回 公園
- 第4回 清掃工場
- 第5回 鉄道
- 第6回 水道局
- 第7回 福祉施設

<2学期>

- 第8回 商店街
- 第9回 スーパーマーケット
- 第10回 田んぼ
- 第11回 畑・果樹園
- 第12回 市役所
- 第13回 図書館
- 第14回 博物館
- 第15回 発電所

<3学期>

- 第16回 町工場
- 第17回 神社・寺院
- 第18回 観光地
- 第19回 キャンプ場
- 第20回 港

小学校 5年 Eテレ(教育) 水曜日◎午前 9:30～9:40 解説 字幕

社会のトビラ

www.nhk.or.jp/syakai/tobira/

日本のさまざまな産業を紹介しながら、子どもたちが“自分も社会の一員だ”という気づきをはぐくみます。また、社会の出来事の「背景」と「影響」に目を向ける大切さを伝えながら、様々なものの見方があることを紹介していきます。



年間放送計画

<1学期>

- 第1回 日本の国土・北と南
- 第2回 日本の国土・高い土地と低い土地
- 第3回 米作りの1年
- 第4回 さまざまな米作り
- 第5回 日本の漁業
- 第6回 変わりゆく漁業
- 第7回 野菜がとどくまで

<2学期>

- 第8回 私たちと自動車
- 第9回 自動車ができたまで
- 第10回 これからの自動車
- 第11回 日本の工業を支える・技術開発
- 第12回 日本の工業を支える・太平洋ベルト地帯
- 第13回 日本の貿易
- 第14回 テレビの仕事
- 第15回 暮らしを支える情報

<3学期>

- 第16回 これからの情報社会
- 第17回 森林と林業
- 第18回 自然災害を防ぐ
- 第19回 公害
- 第20回 環境を守る

小学校 3～6年 Eテレ(教育) 水曜日◎午前 9:20～9:30 解説 字幕

どきどきこどもふどき

www.nhk.or.jp/syakai/hudoki/

地域固有の文化が薄れ、均一化が進んだ日本。子どもが昔ながらの風習や伝統文化に触れる機会は急速に減りつつあります。そんな昔の暮らしがイメージできない子どもたちと、知っているようで知らない大人世代に向け、日本の各地の風習や伝統文化をわかりやすく紹介。子どもたちが今の暮らしの成り立ちや、古くからの生命のつながりに思いをはせる、不思議などきどきする時間を提供したいと考えています。



年間放送計画

<1学期>

- 第1回 【花見】なんで桜?花見のふしぎ
- 第2回 【風と暮らす】季節がわかる?風のちから
- 第3回 【雪と暮らす】たいへん!たのしい?寒さと雪のある暮らし
- 第4回 【つけもの】工夫がいっぱい日本のつけもの
- 第5回 【米】会えるかな?田んぼの神さま
- 第6回 【人形】人形ってどうしてできたの?
- 第7回 【お城】おもしろ ビックリお城のヒミツ

<2学期>

- 第8回 【みそ・しょうゆ】おどろきの大豆パワー!
- 第9回 【浮世絵】楽しみいろいろ 浮世絵のひみつ
- 第10回 【学校】ふむふむ なるほど学校のなぜ
- 第11回 【寿司】日本のごちそう!すしの技(わざ)
- 第12回 【カツオ】カチカチうまうま カツオってすごい!
- 第13回 【祭り・みこし】ワッショイ!ワッショイお祭りバンザイ!
- 第14回 【おもち】おめでたいときなぜおもち?
- 第15回 【正月】なぜ祝う?どう祝う?日本の正月

<3学期>

- 第16回 【あかり】まっくらな夜をどうとす?日本のあかり
- 第17回 【てぬぐい】かっこいい!便利!日本のてぬぐい
- 第18回 【水と暮らす】いっぱい水に努力もいっぱい!
- 第19回 【自然と暮らす】自然をいかしいかされる暮らし
- 第20回 【遠野物語】知ってる? 土地につたわるふしぎな話

小学校 3・4年 Eテレ(教育) 水曜日◎午前午前 10:00～10:15 解説 字幕

見えるぞ!ニッポン

www.nhk.or.jp/syakai/mieruzo/

「見えるぞ!ニッポン」は小学校3・4年生向けの社会科番組として、都道府県の全体像を子ども向けにわかりやすく紹介しています。NHKが持つ豊富な映像ライブラリーをフル活用して、「動く教科書」的な役割を果たすことを主眼としています。毎回、「自然環境」「伝統・文化」「地場産業」「先人の働き」のいずれかに対応したトピックを取り上げ、新学習指導要領に対応した内容をお届けします。



年間放送計画

<1学期>

- 第1回 栃木県～日光の社寺～
- 第2回 佐賀県～焼き物～
- 第3回 岡山県～学生服～
- 第4回 高知県～カツオ～
- 第5回 新潟県～米～
- 第6回 滋賀県～琵琶湖～
- 第7回 鳥取県～砂丘～
- 第8回 香川県～うどん～
- 第9回 山形県～サクランボ～
- 第10回 和歌山県～梅干し～
- 第11回 北海道～らく農～
- 第12回 熊本県～い草・畳表～
- 第13回 福岡県～祇園山笠～
- 第14回 青森県～リンゴ～
- 第15回 徳島県～阿波おどり～

<2学期>

- 第16回 長野県～観光～
- 第17回 山梨県～ぶどう～
- 第18回 愛知県～自動車～
- 第19回 京都府～西陣織～
- 第20回 島根県～石見銀山～
- 第21回 鹿児島県～桜島～
- 第22回 宮崎県～とり肉～
- 第23回 大阪府～町工場～
- 第24回 広島県～宮島～
- 第25回 富山県～置き薬～
- 第26回 大分県～温泉～
- 第27回 群馬県～コンニャク～
- 第28回 三重県～伊勢神宮～
- 第29回 岐阜県～焼き物～
- 第30回 石川県～伝統工芸～
- 第31回 宮城県～米～
- 第32回 山口県～フグ～

<3学期>

- 第33回 愛媛県～ミカン～
- 第34回 福島県～漆器～
- 第35回 沖縄県～サトウキビ～
- 第36回 秋田県～なまはげ～
- 第37回 茨城県～納豆～
- 第38回 福井県～メガネ～
- 第39回 岩手県～南部鉄器～
- 第40回 埼玉県～ひな人形～
- 第41回 長崎県～観光～
- 第42回 神奈川県～横浜港～

小学校

elementary school

社会

新番組 小学校 6年 Eテレ(教育) 水曜日◎午前 9:40 ~ 9:50 解説 字幕

歴史にドキリ

www.nhk.or.jp/syakai/dokiri/

新学習指導要領に掲載されている歴史上の人物たちを中心に紹介します。彼らが生きたのはどんな時代だったのか?そして、彼らがどんな働きをし、今の時代にどんな影響を及ぼしてきたのか?授業での学習ポイントを押さえながら人物を深く掘り下げていき、日本のかたちを作ってきた歩みを映像化します!



年間放送計画

<1学期>

- 第1回 卑弥呼 ~むらからくにへ~
- 第2回 聖武天皇・行基 ~大仏はなぜ作られたか~
- 第3回 藤原道長 ~貴族の政治とくらし~
- 第4回 紫式部・清少納言 ~国風文化の誕生~
- 第5回 平清盛 ~武士の世の中へ~
- 第6回 源頼朝 ~ご恩と奉公~
- 第7回 北条時宗 ~元寇の影響~

<2学期>

- 第8回 足利義満・義政 ~室町文化の誕生~
- 第9回 織田信長 ~天下統一をめざした武将~
- 第10回 豊臣秀吉 ~武士が支配する世へ~
- 第11回 徳川家康 ~戦国から江戸へ~
- 第12回 徳川家光 ~江戸幕府と大名~
- 第13回 近松門左衛門 ~江戸の文化~
- 第14回 本居宣長+杉田玄白 ~江戸の文化と新しい学問~
- 第15回 木戸孝允+西郷隆盛 ~明治の国づくりを進めた人々(倒幕運動)~

<3学期>

- 第16回 大久保利通 ~明治の国づくりを進めた人々(富国強兵)~
- 第17回 伊藤博文 ~明治の国づくりを進めた人々(帝国憲法)~
- 第18回 北里柴三郎+野口英世 ~世界で活躍した日本人~
- 第19回 渋沢栄一 ~近代化に尽くした人~
- 第20回 陸奥宗光 ~条約改正への道のり~

裁判のしくみや国会のしくみなど、公民分野4本を「冬のテレビクラブ」で放送予定

小学校 6年 Eテレ(教育) 金曜日(木曜深夜)◎午前 1:50 ~ 2:20 解説 字幕

見える歴史

www.nhk.or.jp/syakai/rekishi/

初めて日本の歴史を体系的に学ぶ子どもたちに、リアルに「昔が見える!」ように、ドラマやCG映像、クイズも盛り込んで、歴史のエピソードを人物を中心に紹介します。また、大都会で今も見つかる縄文土器の発掘現場や、戦国時代の合戦の激しさを今に伝える古戦場なども取材。歴史が単なる過去の話ではないことを伝えます。縄文時代や、文化学習の重点化を年間計画に組み込み、新指導要領に対応させています。



年間放送計画 ※1/11~3/29の毎金曜日(2/15・22をのぞく)に2本ずつ放送

- 第1回 はるか昔の人々 ~縄文・弥生のくらし~
- 第2回 卑弥呼 ~古墳の誕生と広がり~
- 第3回 聖徳太子 ~新しい国のしくみを作る~
- 第4回 聖武天皇・行基 ~大仏はなぜ作られたか~
- 第5回 紫式部 ~源氏物語の誕生~
- 第6回 源頼朝 ~ご恩と奉公~
- 第7回 足利義満・義政 ~今に伝わる室町文化~

- 第8回 織田信長 ~戦国時代・天下統一への夢~
- 第9回 豊臣秀吉 ~天下統一の実現へ~
- 第10回 徳川家光 ~江戸幕府・三代将軍~
- 第11回 杉田玄白+本居宣長 ~江戸時代の学問~
- 第12回 伊能忠敬 ~歩いてつくった日本地図~
- 第13回 坂本龍馬 ~幕末・日本を動かした男~
- 第14回 西郷隆盛+大久保利通 ~明治・新しい国づくり~
- 第15回 福沢諭吉 ~文明開化~

- 第16回 伊藤博文+板垣退助 ~憲法と国会のはじまり~
- 第17回 陸奥宗光 ~世界と対等な国へ~
- 第18回 戦争を生きた人々 ~太平洋戦争~
- 第19回 生まれ変わった日本 ~敗戦からどう立ち直ったか~
- 第20回 未来に残す世界遺産

道徳

小学校 1・2年 Eテレ(教育) 金曜日◎午前 9:00 ~ 9:15 解説 字幕

ざわざわ森のがんこちゃん

www.nhk.or.jp/doutoku/ganko/

希望に胸をふくらませて入学してくる1年生はもちろん、低学年の子どもたちにとっての学校生活は、自分で何にでも取り組む意欲や、クラスの仲間たちとの友情を育み、集団生活のルールを学ぶ場となります。同級生よりずっと大きい恐竜のがんこちゃんを主人公に、不器用で明るいがんこちゃんと仲間たちが巻き起こす珍騒動や葛藤を通して、道徳的テーマを感じ取ってもらうことをねらっています。



年間放送計画

<1学期>

- 第1回 ドーナツ沼にあつまれ!
- 第2回 なんてたって学校おぼけ
- 第3回 まほうのかがみ
- 第4回 うんちしたの、だーれ?
- 第5回 森のばらばら草
- 第6回 ざわざわ森のほしまつり
- 第7回 ほらあなたんけん

<2学期>

- 第8回 ラッパの一日店長
- 第9回 おばあちゃんのねがいごと
- 第10回 ふれふれぼうず大あばれ
- 第11回 ツムちゃんのたねまき
- 第12回 キノコゆうえんち
- 第13回 がんこちゃんはアイドル
- 第14回 チョビくんのたからもの
- 第15回 ごめんね、おかあさん

<3学期>

- 第16回 がんこちゃんのはつゆめ
- 第17回 おにさん、やっつけろ!
- 第18回 にげだしたかげっこ
- 第19回 ギャオくんのおまじない
- 第20回 まほうつかいの木

小学校 3・4年 Eテレ(教育) 金曜日◎午前 9:15 ~ 9:30 解説 字幕

時々迷々

www.nhk.or.jp/doutoku/mayomayo/

この番組は、誰の心の中にも潜む「迷う気持ち」を軸にドラマ形式で描く、小学校中学年向け道徳教材です。時々迷々とは、迷った時に必ず現れる主人公の欲望の鏡で、神出鬼没の不思議の存在です。より悪い道に主人公を誘惑したり、逆にいさめてくれます。主人公たちの「葛藤」「揺れ」、挙句選択した「行動」を、ときに苦〜い気持ちで見てもらい、自らに引き寄せながら、道徳的価値観を学んで頂ければと思います。



年間放送計画

<1学期>

- 第1回 カンベキ教室
- 第2回 真理アントワネット
- 第3回 声なきメッセージ
- 第4回 働かざる者
- 第5回 おじいちゃんといっしょ
- 第6回 あぜみちクロスロード
- 第7回 わたしは歌手になりたい

<2学期>

- 第8回 うみねこニャー
- 第9回 金を貸す少女
- 第10回 児童と山わらし
- 第11回 ど根性大根
- 第12回 特技に生きる
- 第13回 あの、黒くてテカテカですばしこくて、にくいやつ。
- 第14回 301号室
- 第15回 大好きな絵本

<3学期>

- 第16回 ホール・イン・ワン
- 第17回 わたしのロボット
- 第18回 祖国
- 第19回 タクツグくんの字
- 第20回 おとしよりクラス

小学校・中学

elementary and lower secondary school

小学校5・6年・中学 Eテレ(教育) 金曜日◎午前 9:30 ~ 9:45 解説 字幕

道徳ドキュメント

www.nhk.or.jp/doutoku/documentary/

ドキュメントを通して学ぶ、小学校5、6年生向けの道徳教育番組です。実際に起こった出来事や人生体験をとりあげ、現実の問題と向き合いながら道徳を考えます。番組を見た後、教室や家庭で話し合うきっかけを与えます。中学校の道徳の授業にもご利用頂けます。

年間放送計画

<1学期>

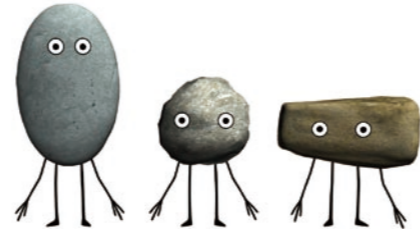
- 第1回 “自分”に挑む
- 第2回 なやみ相談 待ってます
- 第3回 どうしてゴミを捨てるの?
- 第4回 “世界初”への挑戦
- 第5回 家族ではないけれど
- 第6回 「ちがう」ことを「ふつう」に
- 第7回 悲しみを繰り返さないために

<2学期>

- 第8回 心をつなぐ写真
- 第9回 プロを夢みた野球少女
- 第10回 ペットの命はだれのもの?
- 第11回 ふるさとの絆をもう一度
- 第12回 会社に行かない会社員
- 第13回 あやちゃんの卒業式
- 第14回 人を守るため処分される命
- 第15回 伝統の歌に願いをのせて

<3学期>

- 第16回 いのちの判断
- 第17回 未定
- 第18回 未定
- 第19回 未定
- 第20回 未定



特別活動・総合的な学習の時間・道徳

小学校2～6年 Eテレ(教育) 金曜日◎午前 9:45 ~ 10:00 解説 字幕

カラフル!

www.nhk.or.jp/tokkatsu/colorful/

同じ空の下で暮らすいろいろな子どもたちが、自分の言葉で語るドキュメンタリー番組です。主人公は10歳前後の世界中の子どもたち。大人によるナレーションは一切なし。子どもの世界を子どもの視点で描きます。友だちと笑い、喧嘩し、異性のことが気になる日々。中にはいじめや闘病、家庭問題など、人生の岐路に立たされている子もいるはず。「人は一人では生きていない」「一人ひとり違った感じ方がある」などを伝えます。

放送予定 タイトル・内容はそのつど番組ホームページでお知らせします。



小学校

elementary school

総合的な学習の時間・国語

小学校5・6年 Eテレ(教育) 金曜日◎午前 10:00 ~ 10:15 解説 字幕

伝える極意

www.nhk.or.jp/sougou/gokui/

表現力が乏しくコミュニケーション能力に欠けると指摘される現代の子どもたち。複数の資料を比較し、共通点や相違点を整理した上で、自分の考えを発表する。このようなコミュニケーションの力をどうつけるかが、重要な教育課題となっています。「伝える極意」は、子どもたちにはそうした力をつけるためのヒントを、先生方には指導に役立つ情報を、それぞれお届けする番組です。



年間放送計画

<1学期>

- 第1回 ありがとう!の気持ちが伝わるように～お礼状～
- 第2回 1分間で思いを伝える～スピーチ～
- 第3回 おどろきのハンドパワー～スピーチ～
- 第4回 相手の胸に届けるように!～朗読～
- 第5回 ことばのリレー～詩～
- 第6回 感想がスラスラ書ける～感想文～
- 第7回 話して聞いて幸せになろう～話し合い～

<2学期>

- 第8回 その答えに納得!～クイズ～
- 第9回 おもてなし～会食～
- 第10回 聞きたいことを聞き出すために～インタビュー～
- 第11回 限られた文字数で事実を伝える～新聞～
- 第12回 ありのままを表現しよう!～寸劇～
- 第13回 この1枚に思いを込めて～写真～
- 第14回 ポスターを作ろう!～キャッチコピー～
- 第15回 みんなの意見を知ろう!～アンケート～

<3学期>

- 第16回 物語を作ろう!～組写真～
- 第17回 海のあるふるさと～ビデオ～
- 第18回 プレゼン資料を作ろう～プレゼンテーション～
- 第19回 わかりやすいプレゼン～プレゼンテーション～
- 第20回 わたしのことを知ってください～スピーチ～

総合的な学習の時間・環境

小学校4～6年 Eテレ(教育) 金曜日(木曜深夜)◎午前 1:50 ~ 2:20 解説 字幕

ど～する?地球のあした

www.nhk.or.jp/sougou/dosuru/

この番組は子どもたちに、環境問題が自分たちの生活と密接につながっていることを知ってもらい、そこから環境について自ら学び活動するきっかけにしてもらいたいと考えています。そのため、まず子どもたちの身近な生活にある物から出発し、環境問題とのつながりを見せていきます。そして子どもの立場からだけでなく、消費者や生産者など様々な立場から取材を行い多角的な視点を伝えていきます。



年間放送計画 ※6/15～8/31の毎金曜日(8/10-17をのぞく)に2本ずつ放送

- 第1回 1個のハンバーガーから…
- 第2回 海のゴミから地球が見える
- 第3回 きいてみる!よみがえる!多摩川!
- 第4回 きいてみる!どうなってるの?ニッポンの海
- 第5回 みんなの町のカエルを救え!
- 第6回 あぶない!日本のクワガタ
- 第7回 ゴミは宝の山?

- 第8回 きいてみる!里山のくらし!
- 第9回 二酸化炭素はなぜ増える?
- 第10回 どこまでできる省エネライフ
- 第11回 クリーンエネルギーで明るい未来?
- 第12回 食品表示のホント
- 第13回 安心して食べられるお米
- 第14回 安心・安全な食べもの
- 第15回 環境にやさしい食べものをえらぶ!

- 第16回 ホントにお得?リサイクル
- 第17回 コンビニが生まれ変わる?
- 第18回 エコの味方!環境カウンセラー
- 第19回 きいてみる!森を守る!川を守る!
- 第20回 これからの地球のくらし

小学校・中学

elementary and lower secondary school

総合的な学習の時間・国語・社会・道徳

新番組 小学校4～6年 Eテレ(教育) 月曜日◎午前 9:25～9:35 解説 字幕

メディアのめ

www.nhk.or.jp/sougou/media/

私たちのまわりには、テレビ、雑誌、インターネット、携帯電話など様々なメディアからの情報があふれています。子どもたちには、そうした大量のメディア情報を取捨選択して受け止めるとともに、積極的にメディアを使いこなしてゆく力「メディアリテラシー」が必要になってきています。番組ではジャーナリストの池上彰さんを案内人に、子どもの身近なメディアへの疑問を入口として、様々なメディアの世界を探っていきます。



年間放送計画

<1学期> メディアリテラシー入門

- 第1回 写真のアップとルーズ
～切り取り方で世界が変わる～
- 第2回 効果音・音楽 ～実感!音のちから～
- 第3回 ポップ～お客様の心をキャッチ!～
- 第4回 新聞～1つのできごと 2つの紙面～
- 第5回 パッケージ～イメージをつくりあげる～
- 第6回 統計・グラフ～数字の演出～
- 第7回 ホームページ～インターネットの向こう～

<2学期> メディアのちから

- 第8回 雑誌～「かわいい」の作り方～
- 第9回 アニメーション～動く絵のしくみ～
- 第10回 CM～心の残る15秒のヒミツ～
- 第11回 ニュース～ラインアップの理由～
- 第12回 インタビューの編集～並べ方の魔術～
- 第13回 ドキュメンタリー～「事実」は再構成される～
- 第14回 ドラマ撮影～感動の裏舞台～
- 第15回 ステレオタイプ～常識ってなあに?～

<3学期> ネットとのつきあい方

- 第16回 ケータイ①メール編
～メールで友だちをなくさない方法～
- 第17回 ケータイ②ゲーム編～無料のヒミツ～
- 第18回 ケータイ③危険編～匿名とのつきあい方～
- 第19回 著作権～のせていい?OKとNGの境目～
- 第20回 検索～めざせ!リサーチの達人～

総合的な学習の時間

新番組 小学校3～6年・中学校 Eテレ(教育) 水曜日◎午前 9:50～10:00 解説 字幕

げんばるマン

www.nhk.or.jp/sougou/genbaru/

番組のキャッチフレーズは“現場に出かけ現場に学ぶ”。お笑いコンビ「はんにゃ」が「げんばるマン」として、さまざまな「現場」に出かけ、世の中のしくみを学んでいきます。扱うテーマは大きく分けて4種類。多くの学校で取り組まれている「健康・福祉」「環境」「伝統文化」という3大テーマに加え、東日本大震災以降、ますますニーズが高まる「防災」を、NHKならではの貴重な映像も駆使しながら、取り上げていきます。



年間放送計画

<1学期>

- 第1回 健康・福祉①“いのち”を支える仕事
- 第2回 健康・福祉②車いすから見える世界
- 第3回 健康・福祉③盲導犬は人生のパートナー
- 第4回 健康・福祉④ずっと家で暮らしたい
- 第5回 健康・福祉⑤ボランティアはだれのため?
- 第6回 防災①“災害大国”ニッポン
- 第7回 防災②全員が助かった理由(わけ)

<2学期>

- 第8回 防災③ライフラインが止まったとき
- 第9回 番外編みんなの授業をげんばる!
- 第10回 環境①地球が大変!
- 第11回 環境②調べてみよう 川のこと
- 第12回 環境③いのちつながる森
- 第13回 伝統文化①ニッポンの誇(ほこ)り!
- 第14回 伝統文化②アイム“職人”
- 第15回 伝統文化③地域の文化を守りたい

<3学期>

- 第16回 防災④災害とメディア
- 第17回 防災⑤地域で取り組む防災
- 第18回 防災⑥災害に強い町って?
- 第19回 環境④ゴミがゴミでなくなるまで
- 第20回 環境⑤チャレンジ!節電

小学校

elementary school

外国語活動(英語)、総合的な学習の時間

小学校5・6年 Eテレ(教育) 土曜日◎午後 6:50～7:00 / 月曜日◎午前 10:05～10:15 / 木曜日◎午前 10:05～10:15 解説

プレキシ英語

www.nhk.or.jp/eigo/prekiso/

世界各国を映像で旅しながら、人々の生活のなかに意外な発見をしていくオールイングリッシュプログラム。色・形・数などの基本的な表現から始まり、時間・場所の表現、動作・感覚の表現、そして過去・未来の表現まで、簡単な英語でどんどん世界が広がっていきます。



年間放送計画 (キーセンテンス)

[色]

- 第1回 What color is this?
- 第2回 How do you make purple?
- 第3回 What color do you see?
- 第4回 What color is spring for you?

[形]

- 第5回 What shape is this?
- 第6回 What shape are you making?
- 第7回 What shape do you see?
- 第8回 How do you make it?

[数]

- 第9回 How many stars are there?
- 第10回 What's this number?
- 第11回 Can you say this number?
- 第12回 How big is a blue whale?

[場所と移動]

- 第13回 How do you get to Paris?
- 第14回 What's this mark?
- 第15回 Which way is north?
- 第16回 Do you have a passport?

[時と時間]

- 第17回 What time is it?
- 第18回 What will the weather be on Monday?
- 第19回 When can you see this flower?
- 第20回 How many years have passed?

[生き物]

- 第21回 What part is this?
- 第22回 Where is the head?
- 第23回 Where do you live?
- 第24回 What is your lucky animal?

[文字と音]

- 第25回 Can you find ABCs?
- 第26回 Let's make words
- 第27回 What does this say?
- 第28回 What do you call this?

[比較]

- 第29回 Which is longer?
- 第30回 Which is heavier?
- 第31回 Which is faster?
- 第32回 Show me your funniest face!

[食]

- 第33回 What food is this?
- 第34回 How do you use this?
- 第35回 How do you eat it?
- 第36回 Let's cook!

[歴史]

- 第37回 When was it?
- 第38回 Who is this?
- 第39回 How old is it?
- 第40回 When did you first meet?

[動作と感覚]

- 第41回 Can it fly?
- 第42回 What are you doing?
- 第43回 How do you feel?
- 第44回 When do you feel happy?

[未来]

- 第45回 What is your plan?
- 第46回 How will the world be?
- 第47回 What is your dream?
- 第48回 It's a wonderful world.

小学校5・6年

Eテレ(教育) 木曜日◎午前 9:50～10:05

えいごルーキー-GABBY

www.nhk.or.jp/eigo/gabby/

「英語で」コミュニケーションを学ぶ番組です。毎回、ある動詞(HaveやLikeなど)をテーマとして、コメディやクイズなど展開。言葉がわからなくても、しぐさや表情などを強調してみせることで意味や感情が理解できるようにしています。積極的にコミュニケーションをとりたいという子どもたちの気持ちを育てます。



年間放送計画 (キーセンテンス)

<1学期>

- 第1回 What did you say?
- 第2回 Where do you want to go?
- 第3回 Call me Gabby.
- 第4回 What do you have?
- 第5回 Come to my house.
- 第6回 Let's make cookies.
- 第7回 Can you see me?

<2学期>

- 第8回 I don't like dancing.
- 第9回 I want pizza.
- 第10回 I don't know.
- 第11回 Let's play a game.
- 第12回 What do you think?
- 第13回 I can find it.
- 第14回 What did you get?

<3学期>

- 第15回 Put it on the Counter.
- 第16回 Give Me Some Chocolate.
- 第17回 Let's Use this.
- 第18回 I'm Working.
- 第19回 Help!

小学校

elementary school

特別活動

小学校 1 年

Eテレ(教育) 火曜日◎午前 9:00 ~ 9:10 字幕

できた できた できた 学校生活編

www.nhk.or.jp/tokkatsu/dekita_gakkou/

小学校に入学したばかりの子どもたちが教室で騒いだり歩き回ったりして授業が成立しない、いわゆる「小1プロブレム」が課題になっています。この番組は1年生の不安を解消し、幼稚園・保育所から小学校へ、新しい生活のスタートをサポートする、幼小連携番組です。「学校生活編」は、教室を舞台にルールを考えるドラマ、歌で基本動作を身につける「花まるロック」、職業の現場を訪ねる「おしごと探検隊」の3コーナーで構成します。



年間放送計画

<1学期>

- 第1回 学校ってどんなところ?
- 第2回 こんなときどうする?
- 第3回 きょうも一日がんばろう
- 第4回 ともだちといっしょ
- 第5回 きれいにするとすぐ見つかるね
- 第6回 わざとじゃなくてもごめんない
- 第7回 学校のやくそく

<2学期>

- 第8回 あしたのじゅんびしてるかな?
- 第9回 じぶんのもちものたいせつに
- 第10回 いまはなにをするじかん?
- 第11回 きょうしつきれいが気持ちいい
- 第12回 本 大すぎ
- 第13回 おうちのおしごと
- 第14回 こころのもやもや はなしてみよう
- 第15回 ひと文字ひと文字ここをこめて

<3学期>

- 第16回 からだのスイッチ あさごはん
- 第17回 「ありがとう」がたくさんある日
- 第18回 でん車の中はどうぞの気持ち
- 第19回 すてきな「おじゃまします」
- 第20回 じぶんをまわるおまじない

新番組 小学校 1 年

Eテレ(教育) 水曜日◎午前 9:00 ~ 9:10 字幕

できた できた できた 家庭・社会生活編

www.nhk.or.jp/tokkatsu/dekita_katei/

「家庭・社会生活編」は、おばあちゃんの家や商店街を舞台にマナーやルールを学ぶドラマ、お手伝いを促す「和風花まるロック」、「花まる探検隊」で構成します。



年間放送計画

<1学期>

- 第1回 みんなで楽しく「いただきます」
- 第2回 トイレはきれいに
- 第3回 元気に学校へ行こう
- 第4回 すなおがいちばん
- 第5回 雨の日のやくそく
- 第6回 人のはなしは ちゃんと聞こう
- 第7回 今日はおとまり

<2学期>

- 第8回 きれいにたべて「ごちそうさま」
- 第9回 あそびに行くとき まもること
- 第10回 朝はやることがいっぱい
- 第11回 わがやのルール
- 第12回 つたわるはなしかた
- 第13回 かぞくのためにできること
- 第14回 今日はきもので
- 第15回 もうすぐお正月

<3学期>

- 第16回 日本のごはん
- 第17回 お金はどこからくるの?
- 第18回 みんなでエコロジー
- 第19回 やさしいっぱいの町
- 第20回 たのしいお出かけ

小学校・中学・高校

elementary and lower and upper secondary school

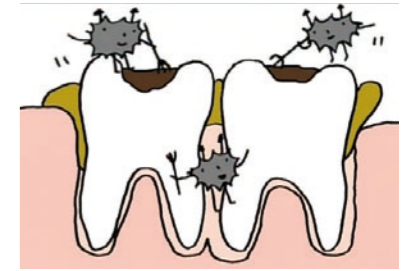
新番組 小学校 1 年

Eテレ(教育) 木曜日◎午前 9:00 ~ 9:10 字幕

できた できた できた 健康・からだ編

www.nhk.or.jp/tokkatsu/dekita_karada/

「健康・からだ編」は運動のポイントを伝える運動コーナー、体のしくみや健康に過ごすための知識を伝えるアニメ、「花まる体操」の3つのコーナーで構成します。



年間放送計画

<1学期>

- 第1回 ケガをしたらどうする?
- 第2回 おしこはいつ行くの?
- 第3回 おなかがだいじ
- 第4回 かけこ大すぎ
- 第5回 つめはきれいに
- 第6回 日やけてどうしてするの?
- 第7回 あつい日もげんき

<2学期>

- 第8回 はをたいせつに
- 第9回 げんきなうんち
- 第10回 なみだが出るのはなぜ?
- 第11回 あくびはどうして出るの?
- 第12回 じょうぶなほねでジャンプ
- 第13回 かぜにまけるな
- 第14回 口の中のふしぎ
- 第15回 あたまの中はどうなってるの?

<3学期>

- 第16回 からだをのばしてやわらかく
- 第17回 なぜとりはだは立つの?
- 第18回 しんぞうドキドキ
- 第19回 のりものよいてなに?
- 第20回 がんばれ!力こぶ

特別支援教育・学級活動

新番組 小学校全学年・中学・高校

Eテレ(教育) 木曜日◎午前 9:10 ~ 9:20 字幕

スマイル!

www.nhk.or.jp/tokushi/smile/

「スマイル!」は「特別支援教育・学級活動のための番組」です。学習の基礎的なところでつまづきがあったり、人間関係のトラブルを抱えたりしやすい小学校低学年の子どもたちを主な対象としています。毎回のテーマは、子どもが学校や社会生活の中で、つまづきやすい事柄。番組はソーシャルスキルやコミュニケーションスキルを主に扱うミニドラマとアニメ、そして目や耳のトレーニングとなるクイズの3つのコーナーで構成します。



年間放送計画

<1学期>

- 第1回 あいさつの魔法
- 第2回 わかる伝え方の魔法
- 第3回 しせいの魔法
- 第4回 話をよく聞く魔法
- 第5回 まわりを見る魔法
- 第6回 なくさない魔法
- 第7回 声の使い方の魔法

<2学期>

- 第8回 仲間がよろこぶ魔法
- 第9回 ノートの使い方の魔法
- 第10回 うれしい言葉といやな言葉の魔法
- 第11回 予定とつきあう魔法
- 第12回 話をつづける魔法
- 第13回 気持ちを伝える魔法
- 第14回 聞いて覚える魔法
- 第15回 集中する魔法

<3学期>

- 第16回 自分を知る魔法
- 第17回 おちつく魔法
- 第18回 共通点の魔法
- 第19回 話し合いの魔法
- 第20回 こたわりとつきあう魔法

小学校・中学・高校

elementary and lower and upper secondary school

特別支援教育

小学校全学年・中学・高校 Eテレ(教育) 木曜日◎午前 9:20 ~ 9:35 字幕

ストレッチマン・ハイパー

www.nhk.or.jp/tokushi/sman/

知的障害のある子どもたちのための番組。正義のヒーロー、ストレッチマンが子どもたちと力を合わせて、怪人と戦う様子を中心に、体を動かすことの楽しさを伝えます。遊び楽団のコーナーや、「かず」や「かたち」「おと」などについて、ビジュアルで伝えるコーナーもあります。



年間放送計画

<1学期>

- 第1回 しんぶんしであそぼう
- 第2回 紙ざらであそぼう
- 第3回 段ボールであそぼう
- 第4回 風船あそびをしよう
- 第5回 紙箱であそぼう
- 第6回 かたちあわせであそぼう
- 第7回 ロープであそぼう

<2学期>

- 第8回 ベットボトルで音をだそう
- 第9回 ふたであそぼう
- 第10回 つつであそぼう
- 第11回 バランスあそび
- 第12回 タワーをつくろう
- 第13回 うちわアニメをつくろう
- 第14回 自分のマークをつくろう
- 第15回 布であそぼう

<3学期>

- 第16回 洗濯ばさみであそぼう
- 第17回 靴下と手袋で人形をつくろう
- 第18回 影絵あそびをしよう
- 第19回 ストーリーであそぼう
- 第20回 紙コップであそぼう

特別支援教育

小学校全学年・中学・高校 Eテレ(教育) 木曜日◎午前 9:35 ~ 9:50 字幕

コミ☆トレ

www.nhk.or.jp/tokushi/comtr/

「コミ☆トレ」は、発達障害のある子どもたちのための特別支援教育番組です。「おちつきがない」「人と付き合うのが苦手」さまざまな困難を抱えた子供たちが、全国の学校で学んでいます。この番組では、障害を持った子どもはもちろん、すべての子どもたちに対してコミュニケーションの技術や社会参加の技術を学ぶヒントを提供します。特に小学校高学年から中学生にかけて思春期を迎える子どもたちの悩みにも積極的に取り組みます。



年間放送計画

<1学期>

- 第1回 はじめまして、僕忍者です～新しい仲間を作る～
- 第2回 まぼろしの遊園地～友だちとうまくつきあう～
- 第3回 はじめてのおつかい～人に助けを求める～
- 第4回 おいしい修行に気をつけろ～心を落ち着ける～
- 第5回 しめきりせまる～生活のリズムを作る～
- 第6回 しのび喫茶へようこそ～学習のつまずきを知る～
- 第7回 奈良の都が呼んでいる～約束を守る～

<2学期>

- 第8回 それって愛?!～異性と上手に関わる～
- 第9回 忍者流おそうじ大作戦～最後までやりとげる～
- 第10回 秋だ!びわ湖だ!満足だ!～変化に対応する～
- 第11回 決定!イメジャキャラクター～話し合いのルールを学ぶ～
- 第12回 アスレチックで大勝負～体のちがいを知る～
- 第13回 バンドやろうよ～図や表の使い方～
- 第14回 つつしんでお断りします～上手に断る方法～
- 第15回 きっちり買いましょ～お金の使い方～

<3学期>

- 第16回 どうするしおんくん～仲間との会話を続ける～
- 第17回 忍者、最後の試練～なかまを思いやる～
- 第18回 それぞれの選択～自分で決める～
- 第19回 のこされたものは～自分の個性を知る～
- 第20回 すべてはこれからはじまる～将来に希望を持つ～

中学・高校

lower and upper secondary school

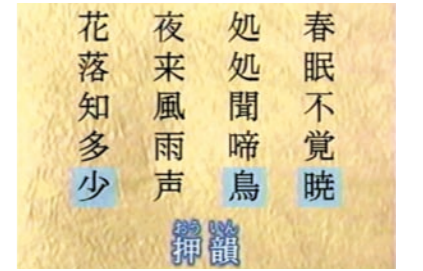
国語

中学・高校 Eテレ(教育) 4月～9月 金曜日(木曜深夜)◎午前 1:40 ~ 1:50

10min. ボックス 古文・漢文

www.nhk.or.jp/kokugo/10min_kobun/

学習指導要領に準拠し、中学・高校で学ぶ主な作品を網羅。朗読を味わいながら、時代背景・作者の横顔などを、コンパクトに解説してゆきます。歴史的な文書・絵画・史跡などの映像や再現映像などを効果的に使い、作品の魅力をより深く理解し、興味を持てるよう充実した10分間を目指します。



年間放送計画

- | | | | |
|---------------|---------------|----------------|--------------------|
| 第1回 竹取物語 | 第6回 枕草子(清少納言) | 第11回 徒然草(兼好法師) | 第16回 おくのほそ道(松尾芭蕉) |
| 第2回 万葉集 | 第7回 源氏物語(紫式部) | 第12回 狂言 | 第17回 雨月物語(上田秋成) |
| 第3回 古今和歌集 | 第8回 大鏡 | 第13回 漢文(1)故事成語 | 第18回 曾根崎心中(近松門左衛門) |
| 第4回 土佐日記(紀貫之) | 第9回 説話 | 第14回 漢文(2)漢詩 | 第19回 日本永代蔵(井原西鶴) |
| 第5回 伊勢物語 | 第10回 平家物語 | 第15回 漢文(3)論語 | 第20回 落語 |

中学・高校 Eテレ(教育) 9月～3月 金曜日(木曜深夜)◎午前 1:40 ~ 1:50

10min. ボックス 現代文

www.nhk.or.jp/kokugo/10min_gendaibun/

学習指導要領に準拠し、中学・高校で学ぶ主要な作品を網羅します。作品の朗読を味わいながら、時代背景、作者の横顔などを、コンパクトに解説してゆきます。歴史的な文書や絵画、史跡などの映像や、再現映像などを効果的に使い、作品の魅力をより深く理解し、興味を持ってもらえるような充実した10分間を目指します。



年間放送計画

- | | | | |
|------------------|-----------------|-----------------|------------------|
| 第1回 羅生門(芥川龍之介) | 第6回 俳句 | 第11回 走れメロス(太宰治) | 第16回 故郷(魯迅) |
| 第2回 トロッコ(芥川龍之介) | 第7回 戦争と平和の詩 | 第12回 初恋(島崎藤村) | 第17回 たけくらべ(樋口一葉) |
| 第3回 オツベルと象(宮沢賢治) | 第8回 坊っちゃん(夏目漱石) | 第13回 道程(高村光太郎) | 第18回 明治文学史 |
| 第4回 山月記(中島敦) | 第9回 ころも(夏目漱石) | 第14回 サーカス(中原中也) | 第19回 日記 |
| 第5回 短歌 | 第10回 舞姫(森鷗外) | 第15回 武蔵野(国木田独步) | 第20回 手紙 |

中学・高校

lower and upper secondary school

理科

新番組 中学・高校 Eテレ(教育) 9月～3月 金曜日(木曜深夜)◎午前 1:00～1:10

10min. ボックス 理科 1分野

www.nhk.or.jp/rika/10min_rika1/

平成24年度から中学校、平成25年度から高等学校の新しい学習指導要領が施行されます。第1分野(物理・化学)では、エネルギーや粒子など科学の基本概念を学ぶとともに、総合的な見方を育てる学習へと発展する構成になっています。番組は、科学を学ぶ意義や有用性を実感させ、科学への関心を高めることを支援します。



年間放送計画

第1回 光とレンズ	第6回 気体の性質	第11回 電流と磁界	第16回 力学的エネルギー
第2回 音	第7回 溶解と再結晶	第12回 物質と原子・分子	第17回 水溶液とイオン
第3回 力の働き	第8回 状態変化	第13回 化学変化	第18回 酸・アルカリ
第4回 圧力	第9回 電流とエネルギー	第14回 化学変化と質量	第19回 エネルギーの変換
第5回 物質の性質	第10回 静電気	第15回 力と運動	第20回 科学技術の発達

新番組 中学・高校 Eテレ(教育) 9月～3月 金曜日(木曜深夜)◎午前 1:10～1:20

10min. ボックス 理科 2分野

www.nhk.or.jp/rika/10min_rika2/

平成24年度から中学校、平成25年度から高等学校の新しい学習指導要領が施行されます。第2分野(生物・地学)では、生命、地球、自然災害など科学の基本概念を学ぶとともに、総合的な見方を育てる学習へと発展する構成になっています。番組は、科学を学ぶ意義や有用性を実感させ、科学への関心を高めることを支援します。



年間放送計画

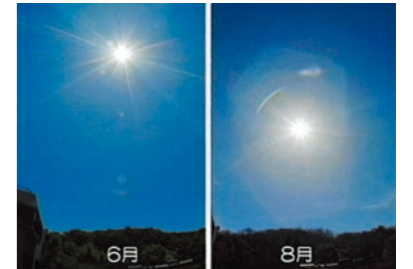
第1回 植物の体	第6回 生物と細胞	第11回 天気の変化	第16回 日周運動
第2回 植物の仲間	第7回 生命を維持する働き	第12回 日本の気象	第17回 太陽と月
第3回 火山活動	第8回 刺激と反応	第13回 細胞分裂と成長	第18回 惑星と恒星
第4回 地震	第9回 動物の仲間	第14回 生殖	第19回 自然環境の保全
第5回 地層	第10回 生物の進化	第15回 遺伝と遺伝子	第20回 自然の恵みと災害

中学・高校 Eテレ(教育) 金曜日(木曜深夜)◎午前 1:50～2:20

10min. ボックス 理科～野外観察的分野

www.nhk.or.jp/rika/10min1/

中学校・高等学校の理科のうち野外観察や地学的分野に関する映像をコンパクトにまとめた10分間の番組です。日常生活など身近な事象との関わり、基本的な原理に迫る観察・実験などをハイビジョン撮影による新鮮な映像で構成します。番組とホームページのクリップを組み合わせて利用することによって単元全体の理解を深め、発展的な学習にも自ら取り組めるようになる内容です。



年間放送計画 9/7～10/19の毎金曜日(10/5・12をのぞく)に3本ずつ放送

第1回 校内の生きもの～生きものを探す	第6回 太陽をみる～太陽の1日	第11回 星をみる～いろいろな星
第2回 校内の生きもの～植物の1年	第7回 太陽をみる～太陽の1年	第12回 星をみる～星座の動き
第3回 校内の生きもの～サクラのなかま	第8回 太陽をみる～太陽と星座	第13回 星をみる～火星の動き
第4回 校内の生きもの～土の動物	第9回 太陽をみる～太陽のすがた	第14回 星をみる～金星の見え方
第5回 校内の生きもの～微生物	第10回 太陽をみる～太陽と時刻	第15回 星をみる～星空をつくる

中学・高校 Eテレ(教育) 金曜日(木曜深夜)◎午前 1:50～2:20

10min. ボックス 理科～生物的分野

www.nhk.or.jp/rika/10min2/

中学校・高等学校の理科のうち生物学的分野に関する映像をコンパクトにまとめた10分間の番組です。日常生活など身近な事象との関わり、基本的な原理に迫る観察・実験などをハイビジョン撮影による新鮮な映像で構成します。番組とホームページのクリップを組み合わせて利用することによって単元全体の理解を深め、発展的な学習にも自ら取り組めるようになる内容です。



年間放送計画 10/26～11/23の毎金曜日に3本ずつ放送

第1回 動物の観察～血液中の糖	第6回 血液の探究～血液のなりたち	第11回 遺伝子をみる～遺伝子という考え方
第2回 動物の観察～腎臓のつくりとはたらき	第7回 血液の探究～心臓のつくりと動き	第12回 遺伝子をみる～遺伝子とDNA
第3回 動物の観察～動物の行動と神経	第8回 血液の探究～血液と血管	第13回 遺伝子をみる～DNAをみる
第4回 動物の観察～目をみる	第9回 血液の探究～血液と酸素	第14回 遺伝子をみる～DNAで食品を見分ける
第5回 動物の観察～救命救急のしくみ	第10回 血液の探究～人工赤血球に挑む	第15回 遺伝子をみる～動く遺伝子

中学・高校

lower and upper secondary school

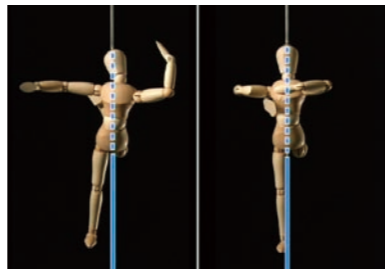
理科

中学・高校 Eテレ(教育) 金曜日(木曜深夜)◎午前 1:50 ~ 2:20

10min. ボックス 理科～物理・化学的分野

www.nhk.or.jp/rika/10min3/

中学校・高等学校の理科のうち物理的・化学的分野に関する映像をコンパクトにまとめた10分間の番組です。日常生活など身近な事象との関わり、基本的な原理に迫る観察・実験などをハイビジョン撮影による新鮮な映像で構成します。番組とホームページのクリップを組み合わせることで利用することによって単元全体の理解を深め、発展的な学習にも自ら取り組めるようになる内容です。



年間放送計画 11/30～12/21の毎金曜日に3本ずつ放送

- | | | |
|----------------------------|--------------------|---------------------|
| 第1回 身体運動の物理～いろいろなポーズと重力 | 第5回 身体運動の物理～歩行を探る | 第9回 原子を探る～原子の質量 |
| 第2回 身体運動の物理～体の中のこと | 第6回 原子を探る～原子の発見 | 第10回 原子を探る～人工原子に挑む |
| 第3回 身体運動の物理～スクワットと力学的エネルギー | 第7回 原子を探る～原子の中の電子 | 第11回 イオンを調べる～電流とイオン |
| 第4回 身体運動の物理～跳躍と筋肉 | 第8回 原子を探る～分子をつくる原子 | 第12回 イオンを調べる～イオンの分析 |

社会

中学・高校 Eテレ(教育) 4月～9月 金曜日(木曜深夜)◎午前 1:10 ~ 1:20

10min. ボックス 日本史

www.nhk.or.jp/syakai/10min_nihonshi/

中学校では平成24年度、高等学校では25年度に新学習指導要領が完全実施されます。「10min. ボックス 日本史」では、新しい教科書でポイントとなる「伝統と文化」などを意識しながら、NHKに蓄積された映像素材を利用し、映像でこそ伝わる各時代の特徴にポイントを絞って番組を構成していきます。10分まるごとでも、部分でも、いろいろなタイプの授業や学習に役立つ番組です。



年間放送計画

- | | | |
|------------------------|--------------------|--------------------------|
| [古代の日本] | [近世の日本] | |
| 第1回 縄文時代と弥生時代 | 第8回 戦国の動乱から天下統一へ | 第15回 近代産業の発達 |
| 第2回 ヤマト王権による統一国家の成立 | 第9回 幕藩体制の確立 | 第16回 日清・日露戦争 |
| 第3回 進む中央集権化と国際文化～奈良時代～ | 第10回 江戸時代の産業と交通 | 第17回 第一次世界大戦と国内外の関係 |
| 第4回 摂関政治と国風の文化～平安時代～ | 第11回 江戸時代の文化 | 第18回 戦争と国民生活～日中戦争・太平洋戦争～ |
| | 第12回 幕末の日本 | |
| [中世の日本] | [近代の日本] | [現代の日本] |
| 第5回 武士の台頭と鎌倉幕府 | 第13回 近代国家の成立～明治政府～ | 第19回 戦後・民主化への道 |
| 第6回 室町幕府と民衆の成長 | 第14回 文明開化～新しい文化～ | 第20回 高度経済成長の光と影 |
| 第7回 鎌倉・室町文化 | | |

社会

新番組 中学・高校 Eテレ(教育) 4月～9月 金曜日(木曜深夜)◎午前 1:00 ~ 1:10

10min. ボックス 地理

www.nhk.or.jp/syakai/10min_tiri/

平成24年度に実施される中学校の新学習指導要領では、世界と日本の地域構成、地域の規模に応じた調査、世界と比べてみた日本が大きなテーマになっています。そうしたテーマを視野に入れ、さまざまな事象を掘り下げていきます。



年間放送計画

- | | | |
|-----------------|-------------------------|---------------|
| 第1回 世界の人々の生活 | 第8回 身近な国・地域の調査 | 第15回 近畿 |
| 第2回 世界の国々 アジア | 第9回 世界からみた日本～自然～ | 第16回 中部 |
| 第3回 世界の国々 オセアニア | 第10回 世界からみた日本～人口～ | 第17回 関東 |
| 第4回 世界の国々 アフリカ | 第11回 世界からみた日本～エネルギー・資源～ | 第18回 東北 |
| 第5回 世界の国々 ヨーロッパ | 第12回 世界からみた日本～交通・通信～ | 第19回 北海道 |
| 第6回 世界の国々 北アメリカ | 第13回 九州・沖縄 | 第20回 身近な地域の調査 |
| 第7回 世界の国々 南アメリカ | 第14回 中国・四国 | |

新番組 中学・高校 Eテレ(教育) 9月～3月 金曜日(木曜深夜)◎午前 1:20 ~ 1:30

10min. ボックス 公民

www.nhk.or.jp/syakai/10min_koumin/

中学校では平成24年度に新学習指導要領が実施され、現代社会をとらえる見方や考え方の基礎を多方面にわたって学習します。

「10min. ボックス 公民」ではNHKに蓄積された映像素材を活用し、少子高齢化、社会のグローバル化、国際社会の中での日本と複雑な社会の動向を、どう理解するかを学んでいきます。



年間放送計画

- | | | |
|----------------|---------------|--------------|
| 第1回 情報化する社会 | 第8回 地方公共団体の役割 | 第15回 裁判所 |
| 第2回 浸透するグローバル化 | 第9回 財政 | 第16回 国際機関の役割 |
| 第3回 少子高齢化の衝撃 | 第10回 租税 | 第17回 NGO |
| 第4回 文化多元主義 | 第11回 日本国憲法 | 第18回 平和主義 |
| 第5回 市場経済の仕組み | 第12回 地方自治 | 第19回 地球環境 |
| 第6回 金融の仕組み | 第13回 国会 | 第20回 持続可能な社会 |
| 第7回 企業の役割と責任 | 第14回 内閣 | |

中学・高校

lower and upper secondary school

総合的な学習の時間・情報

中学・高校 Eテレ(教育) 4月～9月 金曜日(木曜深夜)◎午前 1:30～1:40

10min. ボックス 情報・メディア

www.nhk.or.jp/sougou/10min_joho/

パソコンや携帯電話など、私たちの身の回りの情報環境やメディアのあり方が、いま急速に変化しています。その学習を支援するための映像教材番組です。主に中学「技術(情報分野)」・高校「情報」や「総合」、「国語」などでの情報読解や情報発信、あるいは「社会」での学習にも活用していただける内容をそろえます。



年間放送計画

- | | | |
|-------------------|--------------------|-----------------------------|
| 第1回 メディアの特徴 | 第8回 企画を立てる | 第15回 安全のための情報活用 |
| 第2回 情報のデジタル化 | 第9回 情報を集める | 第16回 ゲームを作る |
| 第3回 ネットワークの活用 | 第10回 情報を編集する | 第17回 CMを作る |
| 第4回 つながることの危険性 | 第11回 情報を選択する | 第18回 デザインで情報を伝える |
| 第5回 情報発信の落とし穴 | 第12回 デジタルメディアで表現する | 第19回 マスメディアを利用して情報を伝える ～PR～ |
| 第6回 ネットワークの安全を守る | 第13回 動画サイトの可能性 | 第20回 デジタル技術「AR」の可能性 |
| 第7回 情報システムと私たちの生活 | 第14回 著作物を活用する | |

特別活動

中学・高校 Eテレ(教育) 9月～3月 金曜日(木曜深夜)◎午前 1:30～1:40

10min. ボックス 生活指導

www.nhk.or.jp/tokkatsu/10min_seikatsu/

中学・高校の「特別活動」の時間での利用を想定した番組です。激変する社会の動きの中、生徒たちが日々の生活の中で直面するさまざまな問題についてコンパクトに紹介します。「体と健康」「消費者教育」「さまざまな生き方」の3つのテーマを軸に展開します。



年間放送計画

- | | | | |
|---------------------|---------------------|----------------|------------------------------------|
| 【体と健康】 | | 【消費者教育】 | 【さまざまな生き方】 |
| 第1回 感染症に備える | 第7回 大麻の怖さ知っていますか? | 第13回 カード社会 | 第17回 ボランティア |
| 第2回 たばこの害知っていますか? | 第8回 健康的な食事～栄養のバランス～ | 第14回 消費者の権利 | 第18回 さまざまな家族の形
～旅立ちの日を前に～ |
| 第3回 未成年者の飲酒～体への影響～ | 第9回 “がんばれる体”のための食事 | 第15回 電子マネー | 第19回 女性と男性①
新しい夫婦の形～主夫～ |
| 第4回 朝ごはんって大事なの? | 第10回 ダイエットの危険 | 第16回 ネット社会の中で | 第20回 女性と男性②
働く女性の選択～ワークライフバランス～ |
| 第5回 睡眠不足の危険知っていますか? | 第11回 その“健康”大丈夫? | | |
| 第6回 薬物依存の怖さ知っていますか? | 第12回 健康食品とのつきあい方 | | |

特別活動

中学・高校 Eテレ(教育) 4月～9月 金曜日(木曜深夜)◎午前 1:20～1:30

10min. ボックス 職業ガイダンス

www.nhk.or.jp/tokkatsu/10min_shokugyo/

中学・高校のキャリア教育に活用していただくための番組です。若い職業人たちの実像を映像で伝えるとともに、職業に至るまでの道筋、資格取得の情報を提供。進路選択や、人生の設計のよきガイダンスとなることを目指します。



年間放送計画

- | | | | |
|------------------|----------------------------|--------------------|------------------------|
| 第1回 農業とかかわる仕事 | 花き栽培農家 | 第11回 食にかかわる仕事 | うどん職人など |
| 第2回 人やものを運ぶ仕事 | 航空管制官、バス運転士、鉄道員、航海士など | 第12回 子どもの成長にかかわる仕事 | 幼稚園教諭など |
| 第3回 建築現場で働く | 左官職人、大工、かわらぶき職人、塗装職人、とび職など | 第13回 命や財産を守る仕事 | 消防官など |
| 第4回 ものを作る仕事 | 金属加工技術者など | 第14回 空港で働く | グランドハンドリング(空港での地上業務)など |
| 第5回 動物にかかわる仕事 | 飼育員、トリマー、獣医師、盲導犬訓練士など | 第15回 接客の仕事 | 仲居など |
| 第6回 スポーツにかかわる仕事 | プロスポーツチーム運営職員 など | 第16回 アニメにかかわる仕事 | アニメーターなど |
| 第7回 医療や福祉にかかわる仕事 | 小児科医、義肢装具士、看護師、薬剤師など | 第17回 漁業にかかわる仕事 | 漁船乗組員など |
| 第8回 メディアにかかわる仕事 | ラジオDJ、照明、新聞記者、映画宣伝マンなど | 第18回 美容にかかわる仕事 | ネイリストなど |
| 第9回 地方公務員 | 市役所職員、警察官など | 第19回 もの作りにかかわる仕事 | 電車製造技術者など |
| 第10回 国際的な仕事 | 国連職員など | 第20回 土木にかかわる仕事 | 土木工事現場監督など |

中学・高校

あしたをつかめ～平成若者仕事図鑑～

www.nhk.or.jp/shigoto/

「いったい自分は将来、何ができるのだろう…」この番組は、将来について悩む若者たちに様々なジャンルの職業を紹介し、その特徴や魅力を知ってもらう「仕事ガイダンス番組」です。登場するのは、実際に職場で働く「普通」の若者たち。彼らがなぜその職業を選択し、どんなところに悩み、何を目指そうとしているのか…。その現場を密着取材しながら、仕事の「現実」や「喜び」を伝えます。

「NHKティーチャーズ・ライブラリー」(P40参照)では、この「あしたをつかめ～平成若者仕事図鑑」のDVDを20巻セットで貸し出しています。利用方法など、詳しいことは「NHKティーチャーズ・ライブラリー」ホームページ www.nhk.or.jp/archives/teachers-l/ をご覧ください。



幼稚園・保育所

kindergarten / nursery school

幼稚園・保育所 Eテレ 火曜日 ◎午前 10:00 ~ 10:15

せいぜんあそび

この番組は、単なる観察にとどまらず、身近な生きものたちの生態をじっくり見ていくことで、自然の不思議や命の輝きを感じられるよう、内容を構成しています。自然と縁遠くなったといわれる子どもたちが、生きものに共感し、優しい心をはぐくんでくれることをねらいとしています。



年間放送計画

<1学期>

- 第1回 にわとり
- 第2回 みつばち
- 第3回 たんぼ
- 第4回 とのさまばった
- 第5回 つばめ
- 第6回 しか
- 第7回 くも
- 第8回 かたつむり
- 第9回 あまがえる
- 第10回 ほたる
- 第11回 だんごむし
- 第12回 たこ
- 第13回 かぶとむし
- 第14回 せみ
- 第15回 やもり

<2学期>

- 第16回 へんしんする虫
- 第17回 きりぎりす
- 第18回 き
- 第19回 かまきり
- 第20回 こおろぎ
- 第21回 庭のいきもの
- 第22回 そらのくも
- 第23回 きのこと
- 第24回 あかとんぼ
- 第25回 あゆ
- 第26回 秋の山
- 第27回 どんぐり
- 第28回 かいそうの森
- 第29回 かわう
- 第30回 森のねずみ
- 第31回 干潟のとり
- 第32回 りす

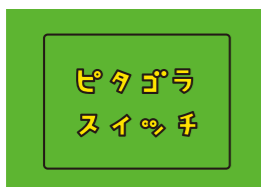
<3学期>

- 第33回 はくちょう
- 第34回 ゆきとこおり
- 第35回 雪の中のいきもの
- 第36回 うさぎ
- 第37回 もず
- 第38回 山の春夏秋冬
- 第39回 からす
- 第40回 さる
- 第41回 春の牧場
- 第42回 すずめ

土曜日午前6:45~7:00と火曜日午後3:45~4:00の放送は上記とは内容が異なります。詳しい放送予定は www.nhk.or.jp/kids/kyoiku/shizen.htmlをご覧ください。

ほかにも、乳幼児の関心をひきつけ、遊びをひろげ、学びにつながる番組を制作しています。ぜひご覧ください。

www.nhk.or.jp/kids/kyoiku/



Eテレ
土曜日 ◎午前 7:45 ~ 8:00
(再) 月曜日 ◎午後 3:45 ~ 4:00



Eテレ
月~金曜日 ◎午前 8:01 ~ 8:24
(再) 月~金曜日 ◎午後 4:36 ~ 4:59



Eテレ
土曜日 ◎午前 7:30 ~ 7:45
(再) 水曜日 ◎午後 3:45 ~ 4:00



Eテレ
月~金曜日 ◎午前 8:25 ~ 8:40
(再) 月~金曜日 ◎午後 4:21 ~ 4:36



Eテレ
月~金曜日 ◎午前 7:46 ~ 8:01
(再) 月~金曜日 ◎午後 5:00 ~ 5:15



ラジオ第2放送
月曜日 ◎午前 9:30 ~ 9:45 (年少~年中むけ)
火曜日 ◎午前 9:30 ~ 9:45 (年中~年長むけ)



NHK 高校講座は、高校生の自学自習に役立てていただくための番組です。テレビ・ラジオ全講座が、放送後すぐにインターネットで視聴・聴取いただけます。高校の各教科のほか、中学校までの内容を学び直すことができる「ベーシック・シリーズ」も放送しています。学習内容をコンパクトにまとめ、楽しく集中して学習できるNHK 高校講座をぜひご利用ください。
※テレビ、ラジオの放送日時を変更・休止することがあります。変更の場合、詳細はホームページ上でお知らせします。

www.nhk.or.jp/kokokoza/

…新番組

NHK 高校講座番組時刻表

Eテレ

	月	火	水	木	金	土	
午後2	00	科学と人間生活	ベーシック数学	化学	理科総合A・B	世界史	地理
	20	ベーシック英語				芸術美術I・書道I	家庭総合
3	00	英語I	地学	物理	数学I	生物	
	30				情報A	数学基礎	日本史

ラジオ第2放送

	月	火	水	木	金	土	
午後7	10					オーラル・コミュニケーションI	
	30	現代文	現代文	保健体育	保健体育	古典	古典
8	50	現代社会	現代社会	数学II	数学II	倫理	政治・経済
	10	英語II	英語II	国語表現I	音楽I	国語総合	国語総合

NHK 高校講座ライブラリー番組時刻表 10月~翌年9月(4月から放送した番組の再放送です)

Eテレ3 (マルチ放送) / 2012年4月~9月

	月	火	水	木	金		
午後2	00	芸術美術I・書道I	理科総合A・B	英語I	地理	情報A	数学基礎
	20	ベーシック数学			家庭総合		
3	00	数学I	物理	化学	生物	地学	
	30				日本史	世界史	

Eテレ3 (マルチ放送) / 2012年10月~2013年3月

	月	火	水	木	金		
午後2	00	理科総合A・B	科学と人間生活	ベーシック数学	地学	地理	世界史
	20		ベーシック英語			家庭総合	芸術美術I・書道I
3	00	物理	英語I	化学	生物	数学I	
	30				日本史	情報A	数学基礎

ラジオ第2放送

	月	火	水	木	金	土	日	
午後11	40	現代文	現代文	保険体育	保険体育	古典	古典	オーラル・コミュニケーションI
午後0	00	現代社会	現代社会	数学II	数学II	倫理	政治・経済	音楽I
	20	英語II	英語II			国語総合	国語総合	国語表現I

NHKforSchool

学校向けサービスのポータルサイトです。
このトップページから様々なコンテンツにアクセスできます。

www.nhk.or.jp/school/



◎NHKデジタル教材
番組名をクリックすると、番組サイトにリンクします。各番組ごとに番組の動画、クリップ、教材や先生向け資料を用意しています。
>> P35 ~ 37

◎さいしんブログ
◎携帯サイト
◎メールマガジン
NHKからのお知らせや直近の番組の見どころなどをお伝えします。
>> P41

リンク集
◎イベント
学校を対象にした様々なイベントがあります。
>> P38 ~ 39
◎アーカイブサービス
NHKの映像資産を生かしたサービスです。
>> P40

◎さがす
様々な検索方法で必要なコンテンツを素早くさがせます。
>> P37

◎バナー集
幼児・児童・生徒を対象にした教育番組や放送教育情報のホームページにリンクしています。

NHK デジタル教材

ばんぐみ

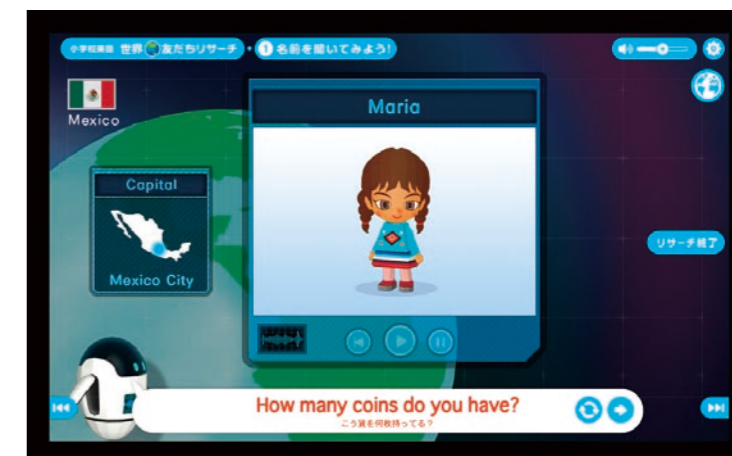
クリップ

「標準画面」「大型画面」の切り替えで、それぞれパソコンと大型モニター（デジタルテレビや電子黒板など）に適した表示にすることができます。



「大型画面」では、文字やボタンが大きく表示されるので、タッチパネルでも操作しやすくなります。また動画は再生すると自動的に全画面に表示されます。

「きょうざい（電子教材）」は大型画面でもパソコンでも学べるインタラクティブなものを用意します。順次公開していく予定です。



ばんくみ

クリップ

動画再生には、見たいパートの指定と、内容を文字で表示する機能が備えられています。



1 チャプター再生

見たいシーンを選んで、再生できます。(クリップにはこの機能はありません)

2 時間指定再生

再生の開始時間と終了時間を指定できます。

3 字幕表示 (一部の番組)

セリフやナレーションを字幕表示します。表示をOFFにもできます。

4 テキスト情報表示

そのシーンのセリフやナレーションを一括して表示します。

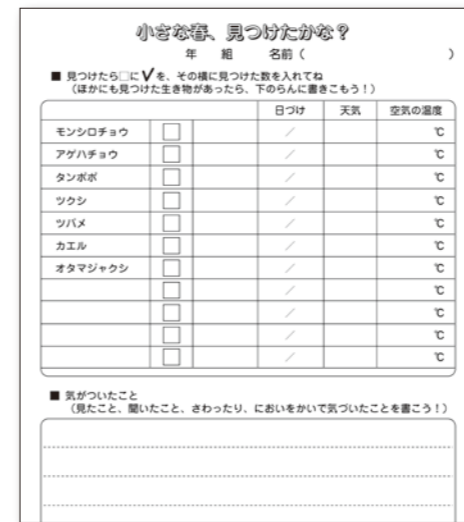
(「大型画面表示」では表示されません)

先生向け
しりょう

利用案やワークシートなど授業で使える資料集

印刷して授業に使える「ワークシート」

そのままA4版に印刷して授業に使える「ワークシート」を用意しています。



授業のアイデア「利用案」

経験豊かな先生方の協力で作成した「利用案」で、授業づくりをサポートします。



きょうざい
ゲーム

クイズやゲーム、調べ学習に役立つ資料集やリンク集など300以上。

さがす

番組やクリップ、きょうざいを様々な検索方法で探せます。フリーワードはもちろん、学習指導要領の項目や、教科書の目次からも検索できます。

個別学習に使えるクイズ・ゲーム



調べ学習に最適! 300以上の資料集・リンク集



NHK全国学校音楽コンクール

小 中 高



NHK全国学校音楽コンクールは、小学校・中学校・高等学校の児童・生徒を対象にした日本を代表する合唱のコンクールのひとつです。毎年新しくNHKが制作する課題曲と自由曲の演奏で競い合う教育イベントで、合唱を通して歌う楽しさを味わい、人と気持ちを通い合わせる大切さを学んでほしいと願っています。今年で79回を迎えます。

Nコン2012 課題曲のテーマは「ひかり」

子どもたちにとって歌うことが「ひかり」であってほしい
そしてその「ひかり」を聞く人々に届けてほしい
そんな願いをこめたテーマです。

課題曲

部門	曲名	作詞・作曲・編曲
小学校の部	「希望のひかり」	遊佐未森 作詞 大熊崇子 作曲
中学校の部	「fight(ファイト)」	YUI 作詞・作曲 松本望 編曲
高等学校の部	「明日(あした)へ続く道」 「もう一度」 (2曲からの選択制)	星野富弘 作詞 千原英喜 作曲

www.nhk.or.jp/ncon/

NHK杯 全国中学校放送コンテスト

中

NHK杯 全国高校放送コンテスト

高



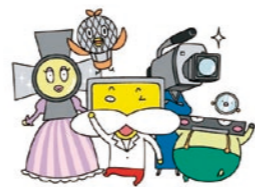
全国の中学校・高校の放送部のみなさんが、日頃の校内放送活動の成果を競うコンテストです。

毎年2,000校をこえる学校が参加しています。中学校は「アナウンス」「朗読」「テレビ番組」「ラジオ番組」の4部門、高校は「アナウンス」「朗読」「ラジオドキュメント」「テレビドキュメント」「創作ラジオドラマ」「創作テレビドラマ」の6部門があり、各都道府県地区の大会を通過した学校が全国大会に臨みます。

www.nhk.or.jp/event/n-con/

キミが主役だ! NHK放送体験クラブ

小



小学校5・6年生を対象に、放送局の仕事と役割について楽しみながら学んでもらうイベントです。お近くのNHKのスタジオで、自分たちの身近な話題を取材したニュース番組づくりに挑戦します。申し込み方法など、詳しいことはお近くのNHKまでおたずねください。

www.nhk.or.jp/event/taiken/

NHK出前授業

小



NHKの職員が小学校に出向き、放送局の仕事を説明します。パソコンやビデオを使い、公共放送の役割、テレビの仕組みなどを楽しくわかりやすく、伝えます。また、実際に番組制作で使用しているプロ用のカメラを操作するカメラマン体験も行います。学級単位に二時限分の授業を行います。

「NHK朗読ひろば at ○○小学校」 ～アナウンサーが広げる ことばの世界～

小



NHKのアナウンサーが各地の小学校に出向き、子どもたちに朗読のプレゼントをする、いわば朗読の出前授業です。絵本や教科書の朗読のほか、映像と音に寄る演出を加えたステージや、朗読のポイントを体験できるコーナーもあります。先生方や保護者の皆さんに朗読の指導方法やノウハウについて理解を深めていただく場も設けています。

www.nhk.or.jp/a-room/roudoku/

NHKこども音楽クラブ ～N響が○○小学校 (中学校)にやってきた～

小 中



NHKとNHK交響楽団が主催する、子ども向けの音楽イベントです。N響のメンバー5～6人が、各地の小学校・中学校におじゃまして、トークとミニコンサートを行います。クラシックの名曲から、映画音楽、童謡、ポップスまで、子どもたちに親しみのある曲目を演奏し、生の音楽に触れていただけます。

www.nhk.or.jp/event/kodomo-ongaku/

先生のための デジタルテレビ・ ICT活用講座



NHKでは学校放送番組と、それに連動したデジタル教材の具体的な活用方法を学ぶ体験型の研究交流講座「先生のためのデジタルテレビ・ICT活用講座」を全国で開催しています。2002年度から通算93ヶ所、今年度は10ヶ所を実施を予定しています。詳しい情報は「放送教育ネットワークwww.nhkk.or.jp/jugyou/」をご覧ください。

平成24年度開催予定

開催地	日程・会場	問い合わせ
奈良県田原本町	平成24年6月8日(金) 奈良県立教育研究所	NHK奈良放送局
富山県富山市	平成24年7月26日(木) 富山県総合教育センター	NHK富山放送局
福島県伊達市	平成24年7月30日(月) 伊達市立保原小学校	NHK福島放送局
群馬県高崎市	平成24年8月9日(木) 高崎市立大類中学校	NHK前橋放送局
島根県出雲市	平成24年8月20日(月) 出雲市立南中学校	NHK松江放送局
高知県いの町	平成24年8月22日(水) いの町立伊野南小学校	NHK高知放送局
広島県広島市	平成24年8月28日(火) 広島市立藤の木小学校	NHK広島放送局
千葉県千葉市	平成24年8月30日(木) 千葉市立蘇我小学校	NHK千葉放送局
静岡県静岡市	平成24年10月12日(金) 磐田市立城山中学校	NHK静岡放送局
北海道旭川市	平成25年1月9日(水) 旭川市立新富小学校	NHK旭川放送局

NHKアーカイブス NHKティーチャーズ・ ライブラリー



「NHKティーチャーズ・ライブラリー」は「NHKアーカイブス」の豊富な映像資産を教育活動に役立てていただく目的で、学校など教育機関に、NHKの放送番組のDVDを送料のみの負担で貸し出しするサービスです。

小学校・中学校・高等学校の授業で番組を使う際に利用いただけます。「学ぶ楽しさ」「防災」「共生」「キャリア教育」「環境」「情報」の6つの分野、合計82本を貸し出しています。また、「あしたをつかめ～平成若者仕事図鑑～」20本のセット貸し出しも行っていきます。利用方法など詳しいことは「NHKティーチャーズ・ライブラリー」ホームページ www.nhk.or.jp/archives/teachers-l/ をご覧ください。



NHK © クリエイティブ ライブラリー

「NHKクリエイティブ・ライブラリー」は、NHKアーカイブスの番組や番組素材から切り出した映像や音声を、視聴者のみなさんの表現・創作活動に利用していただくための「創作用素材」として、インターネットを通じて提供する無料のサービスです。「NHKクリエイティブ・ライブラリー」のホームページから素材をダウンロードし、自分で撮影した映像や写真などと組み合わせて自分の作品をつくることができます。ご利用の際は利用規約を承諾いただく必要があります。詳しいことは「NHKクリエイティブ・ライブラリー」ホームページ www.nhk.or.jp/creative/ をご覧ください。

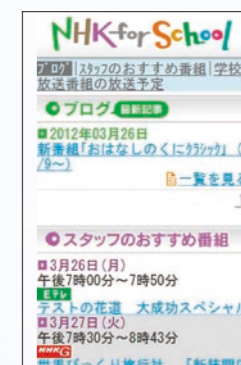
NHK for School ブログ

特集番組やイベントなど、学校むけサービスに関連する情報をお知らせします。また、番組を利用した授業のレポート、教育事情を評するコラム、番組出演者へのインタビューなど、さまざまな読み物も掲載します。



NHK for School ケータイ

携帯電話でも、学校放送番組の情報が見られます。直近の学校放送番組の内容や、学校放送番組以外の、教育的な内容の「おすすめ番組」などをご案内します。また、NHK for School ブログも一部のカテゴリーをのぞき、携帯電話でお読みいただけます。



アクセスは「メニュー→TV→NHK→50音順→NHK for School」
右上の2次元バーコードもお使いいただけます。

NHK for School メールマガジン (PC版・携帯版)

原則毎週金曜日に発行しています。間近に放送を予定している番組の案内など、視聴に役立つ情報を直接お届けします。(メールマガジンを受け取るには、NHK ネットクラブへの会員登録が必要です。)

「NHKネットクラブ」
(PC) <https://pid.nhk.or.jp/pid01/>
(携帯) メニュー→TV→NHK→50音順→NHKネットクラブ



NHK for School 夏の100本!

NHK for School 冬の50本!

「NHK for School 夏の100本・冬の50本」は、夏休み・冬休み期間に小学生、中学生、高校生におすすめの番組を見ていただき、その視聴感想文を募集するイベントです。
NHKでは、学校の長期休業期間にも、学校放送番組をはじめ、子どもたちが知識や見聞を広めることに資する教育的な内容の番組を数多く放送しています。子どもたちにこうした番組を家族と一緒に

に見て、感想を話し合ってもらいたいと考えています。そしてその感想を文章にすることは、自分の考えを整理し、より多くの人に伝えることにつながります。先生方には、休み期間の課題の一つとして検討していただければと思います。おすすめ番組のリストや、感想文の応募方法などは、その都度「NHK for School」ホームページ(www.nhk.or.jp/school/)でお知らせします。



NHK for School/リエゾン

NHK for School リエゾンは、「NHK for School」の概要とその活用法を説明する活動です。
・NHKの学校向けコンテンツ・サービスを紹介し、それらがどう教育活動に使えるのかについて、プレゼンターが大型テレビ・電子黒板とパソコンを使ってプレゼンテーションを行います。
・放課後の校内研修会や自主的な勉強会など、日常的に先生方が集まれる場にプレゼンターがかけます。「授業でICT機器をもっと有効活用したい」「放送番組の活用を校内の他の先生方に広めたい」などのニーズにこたえます。「NHK for School リエゾン」は、NHKが財団法人日本放送教育協会に委託して実施する事業です。申し込み方法などお問い合わせは、財団法人日本放送教育協会 liaison@nhkk.or.jpまで、メールでお送り下さい。
“リエゾン(liaison)”はもともとフランス語で、語末の子音と次の語頭の母音とが連なって発音されること。そこから連絡・連携という意味でも使われます。学校とNHKとがつながる場として、「NHK for School リエゾン」をご利用ください。

使ってみよう 学校放送番組・デジタル教材

学校放送番組・デジタル教材を使う際の、よくある質問へのお答えです。

Q.録音・録画した番組を使う際の、著作権が気になります。

A.学校の先生が自分で録音・録画したNHKの放送番組を授業で使う際に、権利者の許諾を得る必要はありません。著作権法第35条では、「学校その他の教育機関において教育を担当する者および授業を受ける者」が「授業の過程」において著作物を使用する場合、その複製や、遠隔地での授業への公衆送信ができると定められています。「学校その他の教育機関」は、文部科学省が教育機関として定めるところ、およびこれに準ずるところ、を指します。

(具体例)-----
幼稚園、小中学校、中等教育学校、大学、短期大学、大学院、高等専門学校、養護学校、専修学校、看護学校の各種学校など、大学校、保育所など。

また、「授業」にあたるのは、次のものです。

(具体例)-----
クラスでの授業、総合学習、特別教育活動である学校行事、ゼミ、実験・実習・実技、出席や単位取得が必要なクラブ活動、学校の教育計画に基づいて行われる部活動、林間学校、生徒指導、進路指導。
※詳細は「放送番組の利用をお考えの方へ」www.nhk.or.jp/nijiriyouをご覧ください。(「NHK for school」のトップページからもリンクがあります)

Q.番組やコンテンツは授業のどのタイミングで見せるのが効果的でしょうか。

A.その授業で、子どもたちにどんな力をつけたいのかによって、番組を使うタイミングも決まってきます。例えば、課題に対する＜関心・意欲・態度を高めたい＞のであれば、授業の導入で見せるのが効果的でしょう。子どもたちの＜思考・判断を揺さぶりたい＞のであれば、授業の途中で見せてもいいでしょう。それまでに学んだ＜知識を定着させたい＞のなら、授業の最後にまとめとして見せるといいでしょう。番組は、授業のねらいによっていろいろな使い方をすることができます。クラスの子どもたちに応じた使い方をくふうしてみてください。

【学校放送番組の使い方】

	導入で使う	展開で使う	まとめで使う
授業時間	関心・意欲・態度を高める	思考・判断を揺さぶる	知識の定着をはかる

番組・デジタル教材の具体的な利用法を研究・体験できる場があります。

全国放送教育研究会連盟

全国放送教育研究会連盟は、学校放送番組を利用する全国の教職員が、研究を深めるために組織している団体です。幼稚園・保育園、小学校、中学校、高等学校、特別支援学校の校種があり、都道府県で活動しています。その成果は全国大会や各地域の研究大会で発表されます。

◎全国大会

第63回放送教育研究会全国大会 合同大会(東京大会)
第16回視聴覚教育総合全国大会

国立オリンピック記念青少年総合センター(東京都渋谷区)
平成24年8月2日(木)～3日(金)

8月2日 午後:テーマ別研究交流会
8月3日 午前:団体別研究 午後:合同全体会

全国放送教育研究会連盟の活動内容や各大会への参加申し込みについてはホームページ「放送教育ネットワーク」www.nhkk.or.jp/をご覧ください。

◎ブロック大会

北海道	第64回北海道放送教育研究大会 北広島大会	11月22日 (木)	北広島市 芸術文化ホール
関東甲信越	関東甲信越 放送・視聴覚教育研究大会 千葉大会	11月2日 (金)	千葉市 文化センター (アートホール)
東海北陸	第50回東海北陸地方 放送教育研究大会 第44回愛知県放送教育 特別研究会	8月17日 (金)	ウインクあいち (名古屋市)
近畿	近畿放送教育研究大会 兵庫大会	11月22日 (木)	神戸市立 魚崎小学校
中国	平成24年度 中国地方放送教育 研究会夏期特別研究交流会 島根(松江)大会	8月8日 (水)	サンラポー むらくも(松江市)
四国	四国地方放送教育研究大会 高知大会	11月2日 (金)	いの町立 伊野南小学校
九州	第61回九州地方 放送教育研究大会大分大会 (別府・日出)	10月26日 (金)	別府市 中央公民館

2012年度 教科・学年別 学校放送番組一覧表

	小1	小2	小3	小4	小5	小6	中・高
国語	ひょうたんからコトバ						10min.ボックス 現代文
	おはなしのくに			わかる国語 読み書きのツボ5・6年			
	おはなしの旅(1・2年)			おはなしの旅(3・4年)		クラシック(新)	10min.ボックス 古文・漢文
算数	マテマティカ2						
理科			ふしぎがいっぱい 3年	ふしぎがいっぱい 4年	ふしぎがいっぱい 5年	ふしぎがいっぱい 6年	10min.ボックス 理科1分野(新)
							10min.ボックス 理科2分野(新)
							10min.ボックス理科 野外観察の分野
							10min.ボックス理科 生物的分野
							10min.ボックス理科 物理・化学的分野
マイクロワールド							
社会	知ったク地図帳			社会のトビラ		歴史にドキリ(新)	10min.ボックス地理(新)
	見えるぞ!ニッポン					見える歴史	10min.ボックス公民(新)
				どきどきこどもふどき			10min.ボックス日本史
道徳	ざわざわ森のがんこちゃん		時々迷々		道徳ドキュメント		
特別活動	できたできたできた (新)	カラフル!					10min.ボックス生活指導 10min.ボックス職業ガイダンス
総合的な 学習の時間	げんばるマン(新)						10min.ボックス 情報・メディア
	メディアのめ(新)						
	伝える極意 どーする?地球のあした						
外国語	プレキシ英語						
	えいごルーキーGABBY						
特別支援	スマイル!(新)						
	ストレッチマン・ハイパー						
	コミ☆トレ						

2012年度 学校放送番組時刻表

	月	火	水	木	金	
	【国語・算数・外国語】	【理科】	【社会】	【特活・特支】	【道徳・特活】	
9:00	おはなしのくに (小学1~3年国語)	できたできたできた 学校生活編(小学1年特別活動)	できたできたできた(新) 家庭・社会生活編(小学1年特別活動)	できたできたできた(新) 健康・からだ編(小学1年特別活動)	ざわざわ森のがんこちゃん (小学1・2年道徳)	9:00
9:15	おはなしのくににクラシック(新) (小学3~6年国語)	ふしぎがいっぱい (小学3年理科)	知ったク地図帳 (小学3・4年社会)	スマイル!(新) (特別支援教育・学級活動)	時々迷々 (小学3・4年道徳)	9:10 9:15
9:25	メディアのめ(新) (小学4~6年総合・国語)	ふしぎがいっぱい (小学4年理科)	どきどきこどもふどき (小学3~6年社会)	ストレッチマン・ハイパー (特別支援教育)		9:20
9:35	ひょうたんからコトバ (小学3~6年国語)	ふしぎがいっぱい (小学5年理科)	社会のトビラ (小学5年社会)		道徳ドキュメント (小学5~中学 道徳)	9:25 9:30
9:50	マテマティカ2 (小学4~6年算数)	ふしぎがいっぱい (小学6年理科)	歴史にドキリ(新) (小学6年社会)	コミ☆トレ (特別支援教育)		9:35 9:40
10:05	プレキシ英語 (小学5・6年外国語)	大科学実験	げんばるマン(新) (小学3~中学 総合)	えいごルーキーGABBY (小学5・6年外国語)	カラフル! (小学2~6年 特活・総合・道徳)	9:45 9:50
10:15		しぜんとあそぼ (幼稚園・保育所)	見えるぞ!ニッポン (小学3・4年社会)	プレキシ英語 (小学5・6年外国語)	伝える極意 (小学5・6年総合・国語)	10:00 10:05
金(木曜深夜)						
1:00	10min.ボックス	【前期】地理(新)/日本史/職業ガイダンス/ 情報・メディア/古文・漢文			【後期】理科1分野(新)/理科2分野(新)/ 公民(新)/生活指導/現代文	
学校放送ライブラリー						
1:50	わかる国語 読み書きのツボ5・6年	10min.ボックス理科 野外観察の分野/10min.ボックス理科 生物的分野				
2:25	どーする?地球のあした	10min.ボックス理科 物理・化学的分野/見える歴史/マイクロワールド				

このパンフレットについてのお問い合わせ

青少年・教育番組部「NHK for school」担当
またはwww.nhk.or.jp/schoolのご意見・お問い合わせ

この利用ガイドはNHK for school(www.nhk.or.jp/school/)からダウンロードすることができます