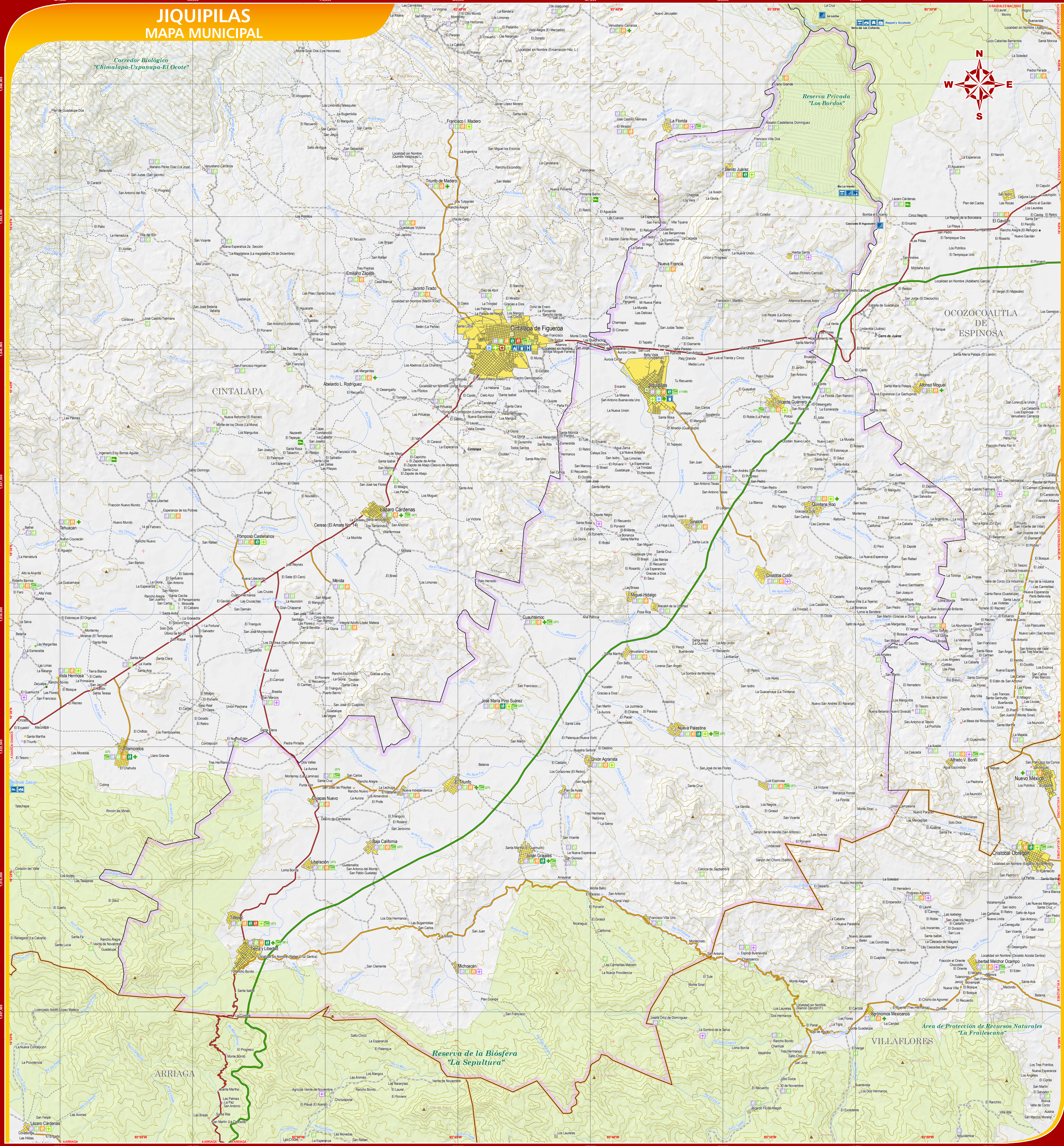


# JIQUIPILAS MAPA MUNICIPAL



## INDICADORES ESTRATÉGICOS

Indicadores	Total Estatal	Jiquipilas	Indicadores	Total Estatal	Jiquipilas
<b>INFORMACIÓN TERRITORIAL</b>					
Extensión territorial (km²)	14,412	1,248.15	EDUCACIÓN	400,000	7,011
Densidad de población (hab./km²)	58	27.36	Porcentaje de la Población de 0 a 14 años	190,200	2,713
<b>DEMOGRAFÍA</b>					
Total de habitantes	13,266	342	Población de 0 a 14 años que vive en el sector rural	749,266	6,718
Porcentaje de la Población de 0 a 14 años que vive en el sector rural	19,207	261	Porcentaje de la Población de 15 años y más	2,027,814	24,293
Porcentaje de la Población de 15 años y más	3,661	117	Porcentaje de la Población de 15 años y más que vive en el sector rural	1,260,266	12,006
Porcentaje de la Población de 15 años y más que vive en el sector rural	4,144	111	Porcentaje de la Población de 15 años y más que vive en el sector urbano	1,346,266	12,287
Porcentaje de la Población de 15 años y más que vive en el sector urbano	366	1	Índice de Analfabetismo Nacional	16.15	14.12
Índice de Analfabetismo Nacional	148	1	Índice de Analfabetismo Municipal	26.12	16.68
Índice de Analfabetismo Municipal	719	15	Porcentaje de la Población de 15 años y más que vive en el sector rural	534,542	5,102
Porcentaje de la Población de 15 años y más que vive en el sector rural	441	1	Porcentaje de la Población de 15 años y más que vive en el sector urbano	576,566	7,145
Porcentaje de la Población de 15 años y más que vive en el sector urbano	8	0	Porcentaje de la Población de 15 años y más que vive en el sector rural	629,202	2,991
Porcentaje de la Población de 15 años y más que vive en el sector rural	22	0	Porcentaje de la Población de 15 años y más que vive en el sector urbano	1,024,966	4,143
Porcentaje de la Población de 15 años y más que vive en el sector urbano	216,000	17,441	Porcentaje de la Población de 15 años y más que vive en el sector rural	10,694	476
Porcentaje de la Población de 15 años y más que vive en el sector rural	216,000	17,441	Porcentaje de la Población de 15 años y más que vive en el sector urbano	601,405	2,604
Porcentaje de la Población de 15 años y más que vive en el sector urbano	216,000	17,441	Porcentaje de la Población de 15 años y más que vive en el sector rural	601,405	2,604
Porcentaje de la Población de 15 años y más que vive en el sector rural	216,000	17,441	Porcentaje de la Población de 15 años y más que vive en el sector urbano	601,405	2,604
Porcentaje de la Población de 15 años y más que vive en el sector urbano	216,000	17,441	Porcentaje de la Población de 15 años y más que vive en el sector rural	601,405	2,604

## SIMBOLOGÍA

<b>RASGOS NATURALES</b> <b>HIDROGRAFÍA</b> Cuerpos de agua Perenne Intermitente Terreno sujeto a inundación	<b>RASGOS CULTURALES</b> <b>POBLACIONES</b> Menores de 500 habitantes De 500 a 2500 habitantes De 2501 a 15000 habitantes Mayores a 15000 habitantes
<b>ALTIMETRÍA</b> Curvas de nivel Ordinarias Equidistancia entre curvas de nivel: 100 metros.	<b>CATEGORÍA POLÍTICA</b> Capital del Estado Cabecera Regional Cabecera Municipal Área urbana
<b>ÁREAS PROTEGIDAS</b> Área Natural Protegida Área bajo conservación	<b>LIMITES</b> Intencional Estatal Regional Municipal Polígono municipal Vertice fronteroizo Cruce fronteroizo

## AUTORIDAD

**PARÁMETROS CARTOGRÁFICOS**  
 ESCALA 1:75,000  
 PROYECCIÓN: UNIVERSAL TRANSVERSA DE MERCATOR, ZONA 15N  
 ESFEROIDE: CLARKE DE 1866  
 DATUM: NORTEAMERICANO DE 1927  
 CUADRICULOS: A CADA 3,000 METROS  
 GRADICULOS: A CADA 7 MINUTOS 30 SEGUNDOS

**FUENTES DE INFORMACIÓN**  
 CARTOGRAFÍA: INEGI, COGNOMIA DE SITIOS Y LOCALIDAD TOPOGRÁFICA Y TOPOGRÁFICA, ESCALAS 1:50,000 Y 1:250,000.  
 LOCALIDADES: INEGI, INTEGRACIÓN TERRITORIAL DEL GOBIERNO DE CHIAPAS Y VIVIENDA 2005. COGNOMIA DE SITIOS Y LOCALIDAD TOPOGRÁFICA Y TOPOGRÁFICA, ESCALAS 1:50,000 Y 1:250,000.  
 LÍMITES ESTATALES: GOBIERNO DEL ESTADO, CARTA GEOGRÁFICA DE CHIAPAS 1998.  
 LÍMITES MUNICIPALES: INEGI, MARCO GEOESTADÍSTICO MUNICIPAL 2005.  
 VIALIDAD: GOBIERNO DEL ESTADO, SECRETARÍA DE INFRAESTRUCTURA, COMUNICACIONES Y TRANSPORTES, CENTRO SCT - CHIAPAS.  
 INFRAESTRUCTURA: GOBIERNO DEL ESTADO, SECRETARÍA DE EDUCACIÓN PÚBLICA INICIO EDUCATIVO, DEL CICLO ESCOLAR 2009-2010.  
 INFRAESTRUCTURA: SECRETARÍA DE SALUD, REPORTE DE CLAVES UNICAS DE ESTABLECIMIENTOS EDUCATIVOS, DE SALUD EN CHIAPAS, MARZO 2010.  
 TURISMO: GOBIERNO DEL ESTADO, SECRETARÍA DE TURISMO.  
 ALBERGUES: GOBIERNO DEL ESTADO, INSTITUTO DE PROTECCIÓN CIVIL PARA EL TERRITORIO, MANEJO INTEGRAL DE RIESGOS DE DESASTRES DEL ESTADO DE CHIAPAS.  
 ÁREAS PROTEGIDAS: GOBIERNO DEL ESTADO, SECRETARÍA DE MEDIO AMBIENTE Y VIVIENDA.  
 HISTORIA NATURAL: COMISIÓN NACIONAL DE ÁREAS NATURALES PROTEGIDAS.  
 MARGINACIÓN: CONEJO, INDIEX Y GRADO DE MARGINACIÓN POR LOCALIDAD 2005.

**Chiapas**  
 Gobierno del Estado  
 Secretaría de Hacienda  
 Subsecretaría de Planeación y Evaluación  
 Dirección de Geografía, Estadística e Información  
 Departamento de Geografía  
**MAPAS MUNICIPALES DE CHIAPAS**  
 ACTUALIZACIÓN 2010  
 celeg  
 COMITÉ ESTATAL DE INFORMACIÓN ESTADÍSTICA Y GEOGRÁFICA  
 Agudeceremos compartir sus observaciones a: ODEG, 2a. Torre Sur, Rte. 198 y 6133938  
 Tuxtla Gutiérrez, Chiapas  
 dpe@chiapas.gob.mx  
 www.senig.chiapas.gob.mx