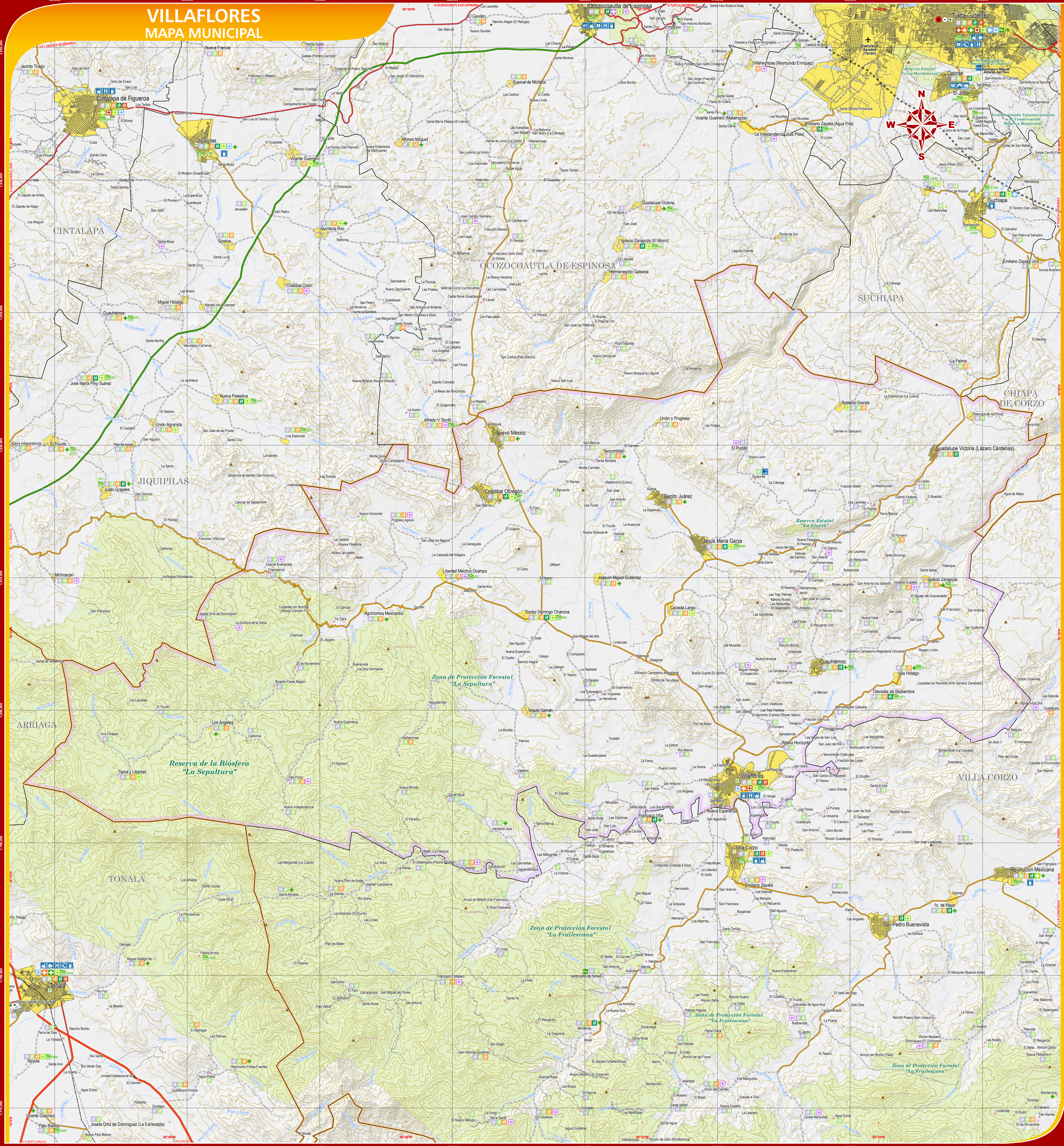
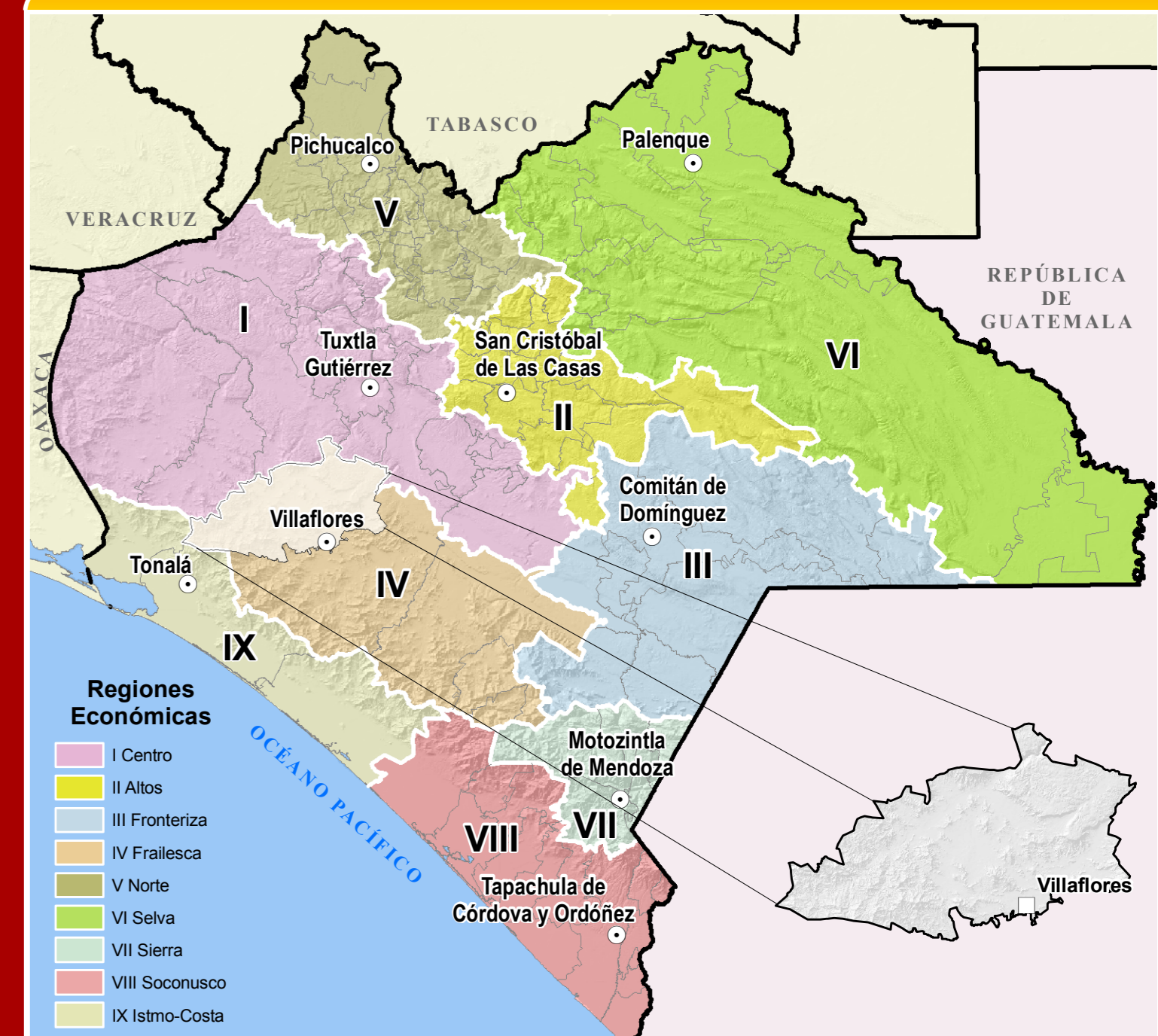


VILLAFLORES MAPA MUNICIPAL



UBICACIÓN EN EL ESTADO



INDICADORES ESTRATÉGICOS

Indicadores	Total Estatal	Villaflores	Indicadores	Total Estatal	Villaflores
INTEGRACIÓN TERRITORIAL			EDUCACIÓN		
Extensión territorial km ²	14 414	1 901.82	EDUCACIÓN BÁSICA	903 323	10 113
Densidad de población (hab./km ²)	98	48.94	Prevalencia de E. 14 años	850 616	17 736
			Prevalencia de E. 15 años	492 269	13 536
Total de localidades	19 306	1 507	Prevalencia de E. 16 años	477 055	14 330
Localidades de 1 - 2 499 hab.	19 227	1 500	Prevalencia de 18 años o más	2 077 874	41 473
Local. de 100 - 499 hab.	874	24	Preval. de 19 años o más	1 291 330	29 491
Local. de 500 - 999 hab.	874	10	Preval. de 20 años o más	1 302 424	31 722
Local. de 1 000 - 2 499 hab.	366	1	Índice de Desarrollo Humano	28 218	16 823
Localidades de 2 500 hab. o más	145	3	Índice de Desarrollo Humano	16 15	15 73
Local. de 2 500 - 4 999 hab.	77	1	Índice de Desarrollo Humano	36 151	30 79
Local. de 5 000 - 9 999 hab.	16	0	Prevalencia de E. 15 años o más	530 340	11 420
Local. de 10 000 - 14 999 hab.	3	0	Prevalencia de E. 16 años o más	374 330	14 417
Local. de 15 000 hab. o más	22	1	Prevalencia de E. 17 años o más	1 048 969	25 512
			Prevalencia de E. 18 años o más	33 854	230
POBLACIÓN			SAUD		
Población total	4 240 658	82 253	Población Total Dependiente	891 442	15 446
Pop. masculina	2 139 835	40 779	Cobertura de servicios de salud	290 244	12 419
Pop. femenina	2 100 823	41 474	Cobertura de servicios de salud	336 515	3 588
Población según tamaño de localidad			Cobertura de servicios de salud	27 564	172
Pop. en localidades de 1 - 2 499 hab.	4 201 658	80 353	Cobertura de servicios de salud	290 244	12 419
Pop. en localidades de 100 - 499 hab.	840 190	5 413	Cobertura de servicios de salud	336 515	3 588
Pop. en localidades de 500 - 999 hab.	366 074	6 022	Unidades médicas de salud del Sector Público	3 883 871	10 318
Pop. en localidades de 1 000 - 2 499 hab.	279 254	12 596	Unidades médicas de salud del Sector Privado	1 221	13
Pop. en localidades de 2 500 hab. o más	2 046 747	58 511	Personal médico de las Unidades Médicas	4 433	124
Pop. en localidades de 5 000 - 9 999 hab.	106 678	16 873	Personal de enfermería de las Unidades Médicas	3 848	7 207
Pop. en localidades de 10 000 - 14 999 hab.	387 348	6 235	Tasa de mortalidad infantil en las Unidades Médicas	10 500 277	138 483
Pop. en localidades de 15 000 hab. o más	120 333	0	Prevalencia de E. 15 años o más	541 102	16 400
Pop. en localidades de 15 000 hab. o más	1 203 333	3 293	Prevalencia de E. 16 años o más	3 848	7 207
			Prevalencia de E. 17 años o más	1 237 333	29 491
			Prevalencia de E. 18 años o más	340 270	6 930

SIMBOLOGÍA

RASGOS NATURALES

Hidrografía

- Cuerpos de agua: Perenne, Intermitente, Temporal
- Ríos: Perenne, Intermitente

Curvas de nivel

- Ordinarias
- Equipadas

ÁREAS PROTEGIDAS

- Área Natural Protegida
- Otras áreas bajo conservación

RASGOS CULTURALES

POBLACIONES

- Menores de 500 habitantes
- De 500 a 2 500 habitantes
- De 2 501 a 15 000 habitantes
- Mayores a 15 000 habitantes

Categoría política

- Capital del Estado
- Cabeecera Regional
- Cabeecera Municipal
- Área urbana

Marginalización por localidad

- Muy baja
- Baja
- Alta
- Muy alta
- Sin clasificar

LÍMITES

- Internacional
- Regional
- Municipal
- Polígono municipal
- Vértice fronterizo
- Cruce fronterizo

AUTORIDAD

PARÁMETROS CARTOGRÁFICOS

ESCALA 1:100 000

PROYECCIÓN: UNIVERSAL TRANSVERSA DE MERCATOR, ZONA 15N

ESFEROIDE: CLARKE DE 1866

DATUM: NORTEAMERICANO DE 1927

CUADRICULA: A: CADA 10 000 METROS

GRABACIÓN: A: CADA 10 MINUTOS

Secretaría de Hacienda

FUENTES DE INFORMACIÓN

CARTOGRAFÍA: INEGI, COGNOMIO DE BARrios, VIGILANCIA DEMOGRÁFICA Y TOPOGRÁFICA, ESCALAS 1:50 000 Y 1:250 000.

LOCALIDADES: INEGI, INTEGRACIÓN TERRITORIAL DEL CONTEXTO DE POBLACIÓN Y VIVIENDA 2009 Y CÁTEDRA DE INVESTIGACIÓN GENERAL DE LOCALIDADES 2009.

LÍMITES ESTATALES: GOBIERNO DEL ESTADO, CARTA GEOGRÁFICA DE CHIAPAS 1998.

LÍMITES MUNICIPALES: INEGI, MARCO GEOGRÁFICO MUNICIPAL 2000.

MAPAS DE GOBIERNO DEL ESTADO: SECRETARÍA DE INFRAESTRUCTURA, SECRETARÍA DE COMUNICACIONES Y TRANSPORTES, CENTRO SCT - CHIAPAS.

INFRAESTRUCTURA GOBIERNO DEL ESTADO: SECRETARÍA DE EDUCACIÓN, PLANTELES INPCD EDUCATIVO, DEL CICLO ESCOLAR 2009-2010.

INFRAESTRUCTURA SECRETARÍA DE SALUD: REPORTE DE CLAVES ÚNICAS DE ESTABLECIMIENTOS EN SALUD, DE SALUD EN CHIAPAS, AÑO 2010.

TURISMO: GOBIERNO DEL ESTADO, SECRETARÍA DE TURISMO.

ALBERGUES GOBIERNO DEL ESTADO, INSTITUTO DE PROTECCIÓN CIVIL PARA EL ESTADO DE CHIAPAS, MANUAL INTEGRAL DE RIESGO DE DESASTRES DEL ESTADO DE CHIAPAS.

ÁREAS PROTEGIDAS: GOBIERNO DEL ESTADO, SECRETARÍA DE MEDIO AMBIENTE, VIVIENDA HISTÓRICA NATURAL, COMISIÓN NACIONAL DE ÁREAS NATURALES PROTEGIDAS.

MARGINACIÓN: CONAPO, ÍNDICE Y GRADO DE MARGINACIÓN POR LOCALIDAD 2005.

Subsecretaría de Planeación y Evaluación

Dirección de Geografía, Estadística e Información

Departamento de Geografía

MAPAS MUNICIPALES DE CHIAPAS ACTUALIZACIÓN 2010

COMITÉ ESTATAL DE INFORMACIÓN ESTADÍSTICA Y GEOGRÁFICA

Agradecemos compartir sus observaciones a: DGEI 2da. planta 2da. 9605, Tel. (961) 6133308

Tuxtla Gutiérrez, Chiapas

dgei@chaosandchiapas.gob.mx

www.sieq.chiapas.gob.mx