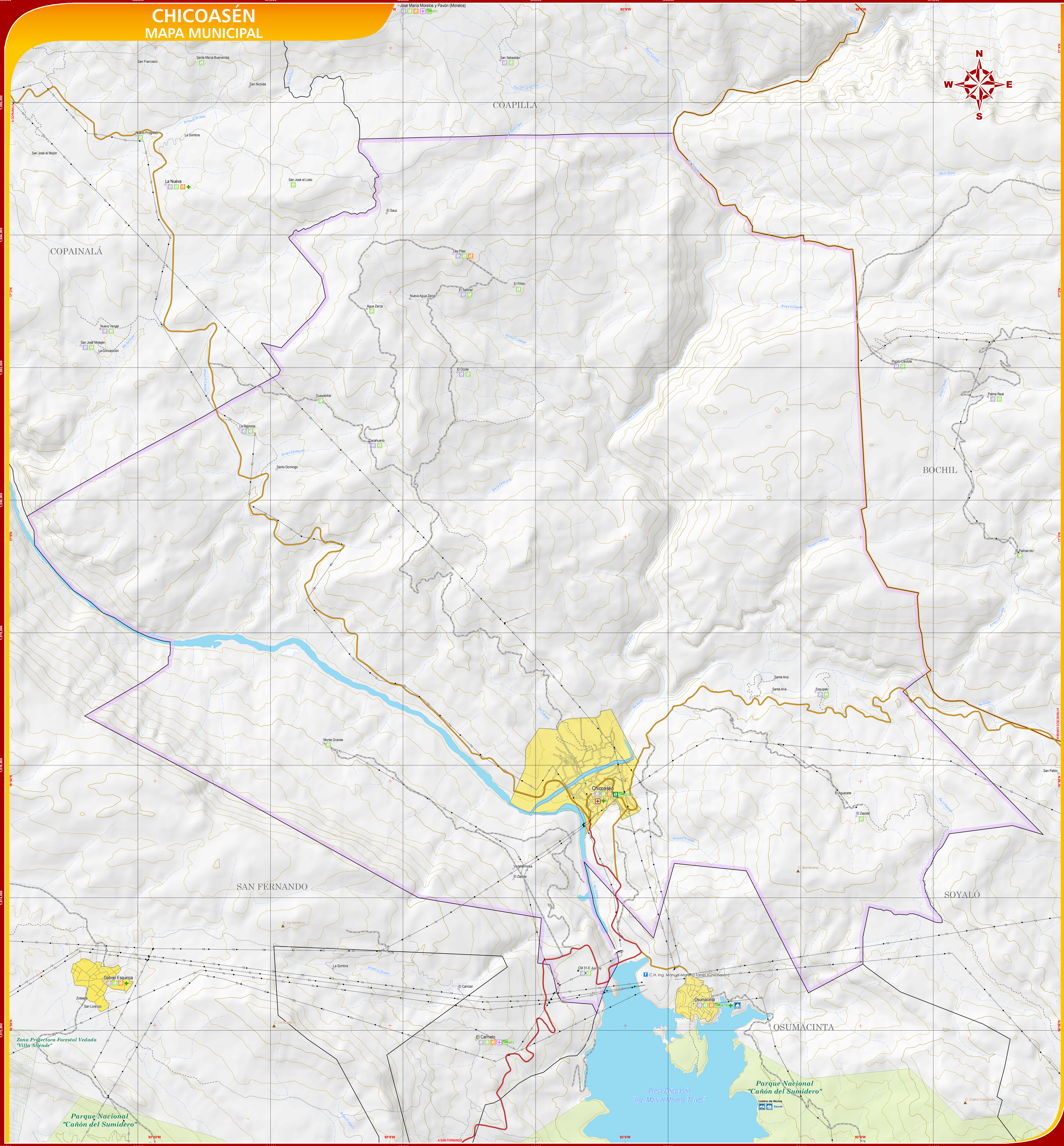


CHICOASÉN MAPA MUNICIPAL



UBICACIÓN EN EL ESTADO



INDICADORES ESTRATÉGICOS

Indicadores	Total Estatal	Chicoasén	Indicadores	Total Estatal	Chicoasén
INFORMACIÓN TERRITORIAL			EDUCACIÓN		
Cuadrante territorial km²	14 478	116 61	Prevalencia de 0 a 4 años	691 029	1 649
Densidad de población (hab./km²)	59	43 34	Prevalencia de 5 a 14 años que asiste a la escuela	554 418	597
Total de habitantes	19 398	21	Prevalencia de 15 años y más	749 366	683
Localidad de 1 - 2 499 hab.	14 346	19	Prevalencia de 15 años y más que sabe leer y escribir	677 058	603
Localidad de 3 500 - 4 999 hab.	3 841	7	Prevalencia de 15 años y más que sabe leer y escribir	2 427 814	3 123
Localidad de 5 000 - 9 999 hab.	874	0	Prevalencia de 15 años y más que sabe leer y escribir	1 263 280	1 701
Localidad de 10 000 - 24 999 hab.	306	0	Prevalencia de 15 años y más que sabe leer y escribir	1 362 424	1 624
Localidad de 25 000 - 49 999 hab.	149	0	Prevalencia de 15 años y más que sabe leer y escribir	1 326	16 527
Localidad de 50 000 - 99 999 hab.	71	0	Prevalencia de 15 años y más que sabe leer y escribir	18 118	10 213
Localidad de 100 000 - 249 999 hab.	21	0	Prevalencia de 15 años y más que sabe leer y escribir	29 218	24 827
Localidad de 250 000 - 499 999 hab.	41	0	Prevalencia de 15 años y más que sabe leer y escribir	524 442	543
Localidad de 500 000 - 999 999 hab.	9	0	Prevalencia de 15 años y más que sabe leer y escribir	574 020	727
Localidad de 1 000 000 hab. y más	12	0	Prevalencia de 15 años y más que sabe leer y escribir	424 348	484
POBLACIÓN			Prevalencia de 15 años y más que sabe leer y escribir	1 024 968	1 388
Población Total	4 263 403	5 112	Prevalencia de 15 años y más que sabe leer y escribir	23 004	19
Pop. masculina	2 108 830	2 840	SAÚDE		
Pop. femenina	2 154 573	2 272	Población Total	891 425	1 292
Población según tamaño de localidad			Operadores de las Unidades de Seguridad Social	891 425	1 292
Pop. en localidades de 1 - 2 499 hab.	4 263 403	5 112	Operadores de las Unidades de Seguridad Social	155 015	1 111
Pop. en localidades de 3 500 - 4 999 hab.	2 417 712	1 938	Operadores de las Unidades de Seguridad Social	47 744	21
Pop. en localidades de 5 000 - 9 999 hab.	260 997	360	Operadores de las Unidades de Seguridad Social	48 744	21
Pop. en localidades de 10 000 - 24 999 hab.	540 195	1 377	Operadores de las Unidades de Seguridad Social	2 811	6 627
Pop. en localidades de 25 000 - 49 999 hab.	650 212	82	Operadores de las Unidades de Seguridad Social	1 011	2
Pop. en localidades de 50 000 - 99 999 hab.	478 354	0	Operadores de las Unidades de Seguridad Social	4 493	4
Pop. en localidades de 100 000 - 249 999 hab.	2 260 727	3 246	Operadores de las Unidades de Seguridad Social	2 260	2 724
Pop. en localidades de 250 000 - 499 999 hab.	200 148	3 246	Operadores de las Unidades de Seguridad Social	10 080 227	5 215
Pop. en localidades de 500 000 - 999 999 hab.	200 148	3 246	Operadores de las Unidades de Seguridad Social	3	1
Pop. en localidades de 1 000 000 hab. y más	100 333	0	VIVIENDA		
Pop. en localidades de 1 000 000 hab. y más	1 000 333	0	Operadores de las Unidades de Seguridad Social	891 425	1 292
Población indígena			Operadores de las Unidades de Seguridad Social	4 493	4 511
Pop. de 0 años y más que hablan lengua indígena	1 168 488	477	Operadores de las Unidades de Seguridad Social	891 425	1 292
Pop. de 5 años y más que sabe leer y escribir	709 169	381	Operadores de las Unidades de Seguridad Social	891 425	1 292
Pop. de 5 años y más que sabe leer y escribir	228 154	0	Operadores de las Unidades de Seguridad Social	891 425	1 292
Edad promedio	29	27	Operadores de las Unidades de Seguridad Social	891 425	1 292
Sexo promedio	1 000	2 840	Operadores de las Unidades de Seguridad Social	891 425	1 292
Fecundidad general	118,30	62,80	Operadores de las Unidades de Seguridad Social	891 425	1 292
Tasa de mortalidad infantil	2,85	3,72	Operadores de las Unidades de Seguridad Social	891 425	1 292
Tasa de mortalidad materna	23,88	1 410,82	Operadores de las Unidades de Seguridad Social	891 425	1 292
Grado de marginación	Muy Alto	Alto	Operadores de las Unidades de Seguridad Social	891 425	1 292
Grado de riesgo social	Muy Alto	Alto	Operadores de las Unidades de Seguridad Social	891 425	1 292
Índice de Desarrollo Humano	0,600	0,600	Operadores de las Unidades de Seguridad Social	891 425	1 292

SIMBOLOGÍA

RASGOS NATURALES

Cuerpos de agua

- Perenne
- Intermitente
- Terrazo sujeto a inundación

Ríos

- Perenne
- Intermitente

ALTIMETRÍA

Curvas de nivel

- Maestras
- Ordinarias

Equipamiento entre curvas de nivel: 100 metros.

El contenido gris en la base del mapa simula el relieve de terreno y fue generado a partir de un modelo digital de elevación con resolución de 1 segundo.

ÁREAS PROTEGIDAS

- Área Natural Protegida
- Otras áreas bajo conservación

RASGOS CULTURALES

POBLACIONES

- Menores de 500 habitantes
- De 500 a 2500 habitantes
- De 2501 a 15000 habitantes
- Mayores a 15000 habitantes

Tuxtla Gutiérrez

LÍMITES

- Internacional
- Estatal
- Regional
- Municipal
- Polígono municipal
- Vértice fronterizo
- Cruce fronterizo

INFRAESTRUCTURA

COMUNICACIONES

Carreteras Federales

- Cuota 2 carriles
- 4 carriles
- 2 carriles

Carreteras Estatales

- 2 carriles
- En proceso de ampliación
- Proyectos Carreteros
- Otros caminos

Aeropuertos

- Internacional
- Nacional
- Aeropista

Ferrocarril

- Vía férrea
- Estación

Telecomunicaciones

- Antenas de radio
- Microondas y TV

HIDRÁULICA E HIDROELÉCTRICA

- Planta hidroeléctrica
- Alberca
- Alberca (reservorio)
- Alberca (reservorio)

PROTECCIÓN CIVIL

- Alberca (reservorio)
- Alberca (reservorio)

AUTORIDAD

PARÁMETROS CARTOGRÁFICOS

ESCALA 1:20 000

PROYECCIÓN: UNIVERSAL TRANSVERSA DE MERCATOR, ZONA 15N

ESFEROIDE: CLARKE DE 1866

DATUM: NORTEAMERICANO DE 1927

CUADRICULA: A CADA 2 000 METROS

GRADICULA: A CADA 2 MINUTOS

FUENTES DE INFORMACIÓN

CARTOGRAFÍA: INEGI, COLECCIÓN DE SERVICIOS DE CARTOGRAFÍA TOPOGRÁFICA Y TOPOGRAFÍA, ESCALAS 1:50 000 Y 1:250 000.

LOCALIDADES: INEGI, INTEGRACIÓN TERRITORIAL DEL I CONTEO DE POBLACION Y VIVIENDA 2010 Y CARTOGRAFÍA DE INTEGRACIÓN GENERAL DE LOCALIDADES 2008.

LÍMITES ESTATALES: GOBIERNO DEL ESTADO, CARTA GEOGRÁFICA DE CHIAPAS 1998.

LÍMITES MUNICIPALES: INEGI, MARCO DE ESTADÍSTICO MUNICIPAL 2005.

USO DEL GOBIERNO DEL ESTADO, SECRETARÍA DE INFRAESTRUCTURA, SECRETARÍA DE COMUNICACIONES Y TRANSPORTES, CENTRO SCT - CHIAPAS.

INFRAESTRUCTURA: GOBIERNO DEL ESTADO, SECRETARÍA DE EDUCACIÓN, PLANTELES INICIO EN SALUD, DE SALUD EN CHIAPAS, MARZO 2010.

INFRAESTRUCTURA: SECRETARÍA DE SALUD, REPORTE DE CLAVES ÚNICAS DE ESTABLECIMIENTOS EN SALUD, DE CHIAPAS, MARZO 2010.

TURISMO: GOBIERNO DEL ESTADO, SECRETARÍA DE TURISMO.

ALBERCEROS: GOBIERNO DEL ESTADO, INSTITUTO DE PROTECCIÓN CIVIL PARA EL TERRITORIO, MANEJO INTEGRAL DE RIESGOS DE DESASTRES DEL ESTADO DE CHIAPAS.

ÁREAS PROTEGIDAS: GOBIERNO DEL ESTADO, SECRETARÍA DE MEDIO AMBIENTE, VIVIENDA HISTÓRICA, COMISIÓN NACIONAL DE ÁREAS NATURALES PROTEGIDAS.

MARGINACIÓN: CONAPO, NÍVEL Y GRADO DE MARGINACIÓN POR LOCALIDAD 2005.

Secretaría de Hacienda

Subsecretaría de Planeación e Información

Dirección de Geografía, Estadística e Información

Departamento de Geografía

MAPAS MUNICIPALES DE CHIAPAS ACTUALIZACIÓN 2010

COMITÉ ESTATAL DE INFORMACIÓN ESTADÍSTICA Y GEOGRÁFICA

Agradecemos comunicarnos sus observaciones a la DGEI: 2a. Avda. 1605, Tel. (961) 6133636

Tuxtla Gutiérrez, Chiapas

dgei@haciendachiapas.gob.mx

www.senig.chiapas.gob.mx