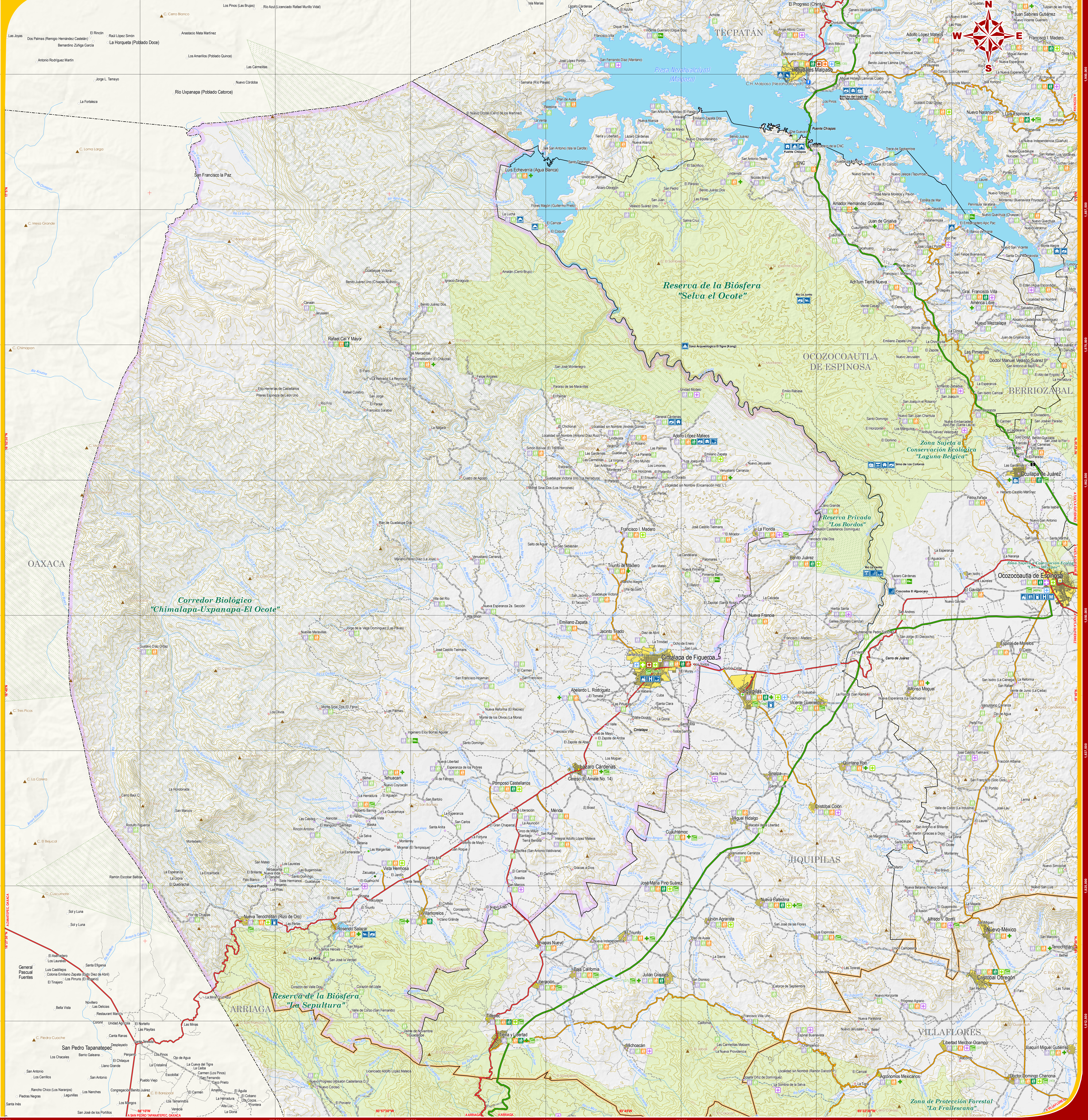
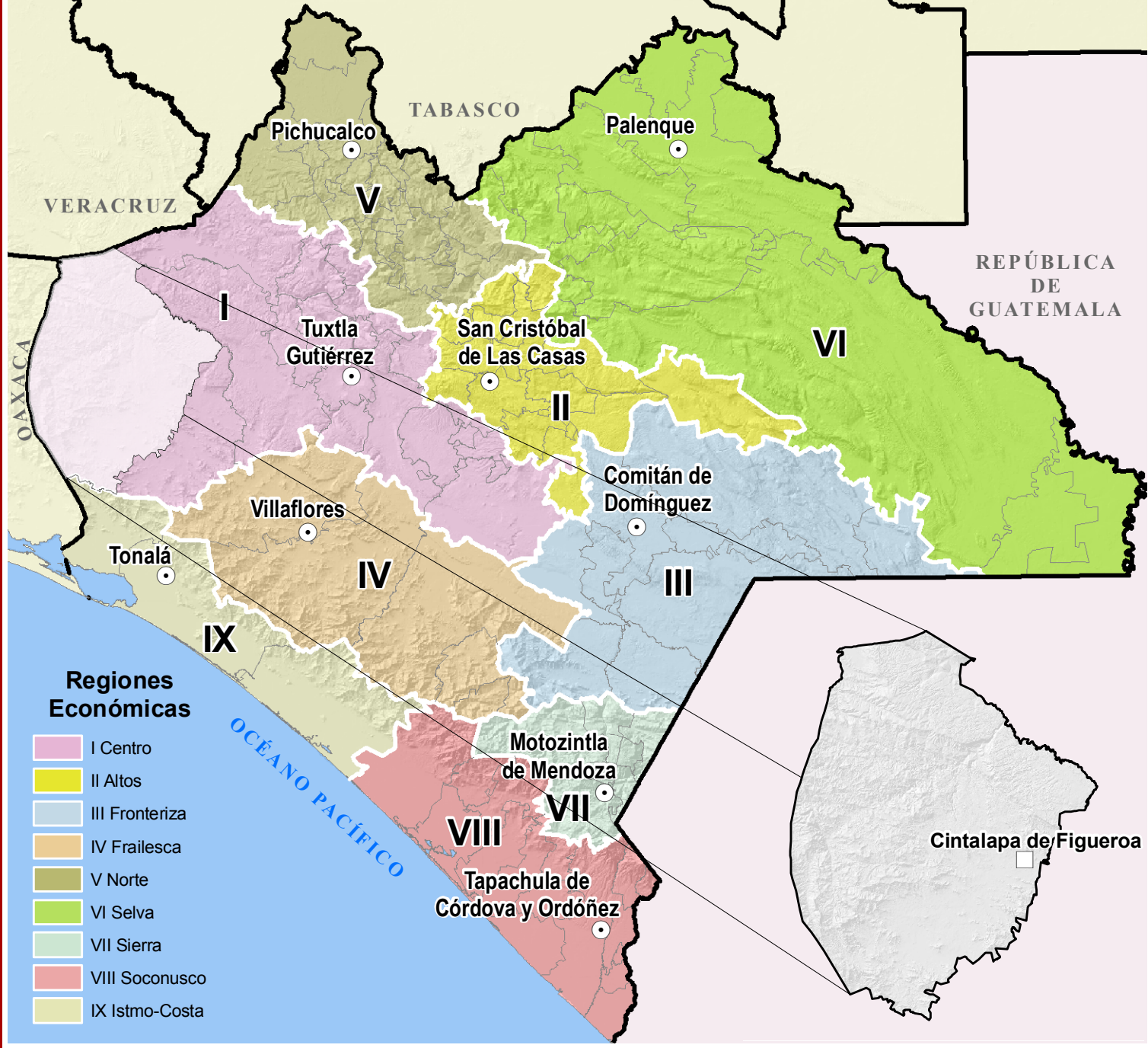


CINTALAPA
MAPA MUNICIPAL



UBICACIÓN EN EL ESTADO



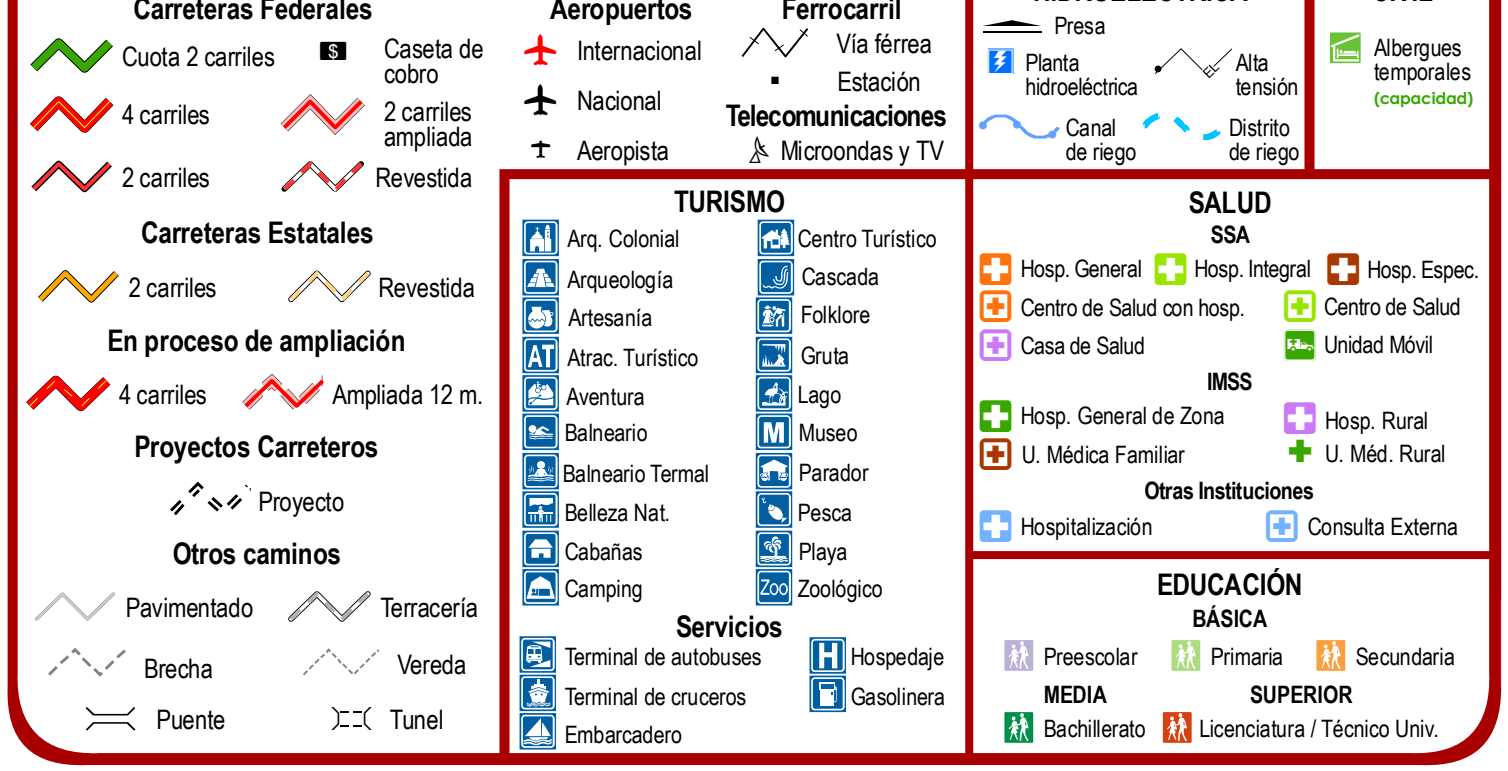
INDICADORES ESTRATÉGICOS

Indicadores	Total Estatal	Cintalapa	Indicadores	Total Estatal	Cintalapa
EXTENSION TERRITORIAL Superficie en km²	74 415	2 809.50	POBLACION Población de 0 a 4 años	600 020	14 419
Densidad de población (hab. / km²)	58	25.67	Población de 5 a 14 años	749 266	17 080
TOTAL DE VIVIENDAS Total de viviendas	19 268	534	Población de 15 años y más	1 745 266	13 582
Porcentaje de viviendas de cemento	33.00	33.00	Pobl. de 15 años y más que sabe leer y escribir	677 025	11 269
Porcentaje de viviendas de madera	67.00	67.00	Población de 15 años y más	2 427 614	48 617
Porcentaje de viviendas de otros materiales	0.00	0.00	Pobl. de 15 años y más que sabe leer y escribir	1 295 266	24 793
Porcentaje de viviendas de otros materiales	0.00	0.00	Pobl. de 15 años y más que sabe leer y escribir	1 504 244	24 164
Porcentaje de viviendas de otros materiales	0.00	0.00	Pobl. de 15 años y más que sabe leer y escribir	21 533	16 141
Porcentaje de viviendas de otros materiales	0.00	0.00	Pobl. de 15 años y más que sabe leer y escribir	53 542	7 343
Porcentaje de viviendas de otros materiales	0.00	0.00	Pobl. de 15 años y más que sabe leer y escribir	249 639	13 832
Porcentaje de viviendas de otros materiales	0.00	0.00	Pobl. de 15 años y más que sabe leer y escribir	406 262	7 714
Porcentaje de viviendas de otros materiales	0.00	0.00	Pobl. de 15 años y más que sabe leer y escribir	1 024 266	16 993
POBLACION Población Total	4 201 428	72 600	SAUD Población con Necesidades Especiales	600 020	12 000
Porcentaje de población de 0 a 4 años	14.29%	19.59%	Distribución de las ind. de Seguridad Social	566 254	8 254
Porcentaje de población de 5 a 14 años	17.79%	15.99%	Atención de las personas con discapacidad	148 070	1 900
Porcentaje de población de 15 años y más	67.92%	64.42%	Atención de las personas con discapacidad	14 742	1 513
Porcentaje de población de 0 a 4 años	14.29%	19.59%	Atención de las personas con discapacidad	3 645 451	47 708
Porcentaje de población de 5 a 14 años	17.79%	15.99%	Atención de las personas con discapacidad	1 183	11
Porcentaje de población de 15 años y más	67.92%	64.42%	Atención de las personas con discapacidad	48 742	15 161
Porcentaje de población de 0 a 4 años	14.29%	19.59%	Atención de las personas con discapacidad	10 082 277	139 233
Porcentaje de población de 5 a 14 años	17.79%	15.99%	Atención de las personas con discapacidad	2 870	11
Porcentaje de población de 15 años y más	67.92%	64.42%	Atención de las personas con discapacidad	10 082 277	139 233
Porcentaje de población de 0 a 4 años	14.29%	19.59%	Atención de las personas con discapacidad	2 870	11
Porcentaje de población de 5 a 14 años	17.79%	15.99%	Atención de las personas con discapacidad	10 082 277	139 233
Porcentaje de población de 15 años y más	67.92%	64.42%	Atención de las personas con discapacidad	2 870	11

SIMBOLOGÍA



INFRAESTRUCTURA



AUTORIDAD

