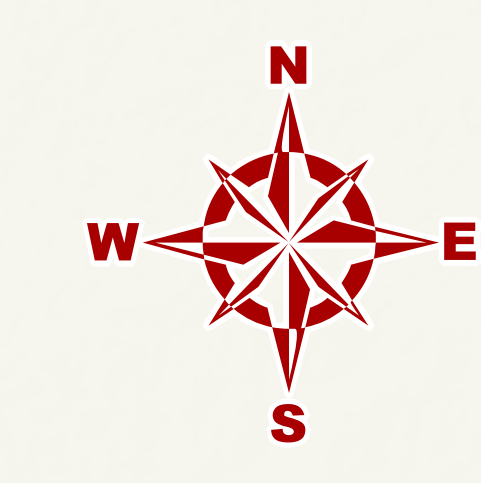
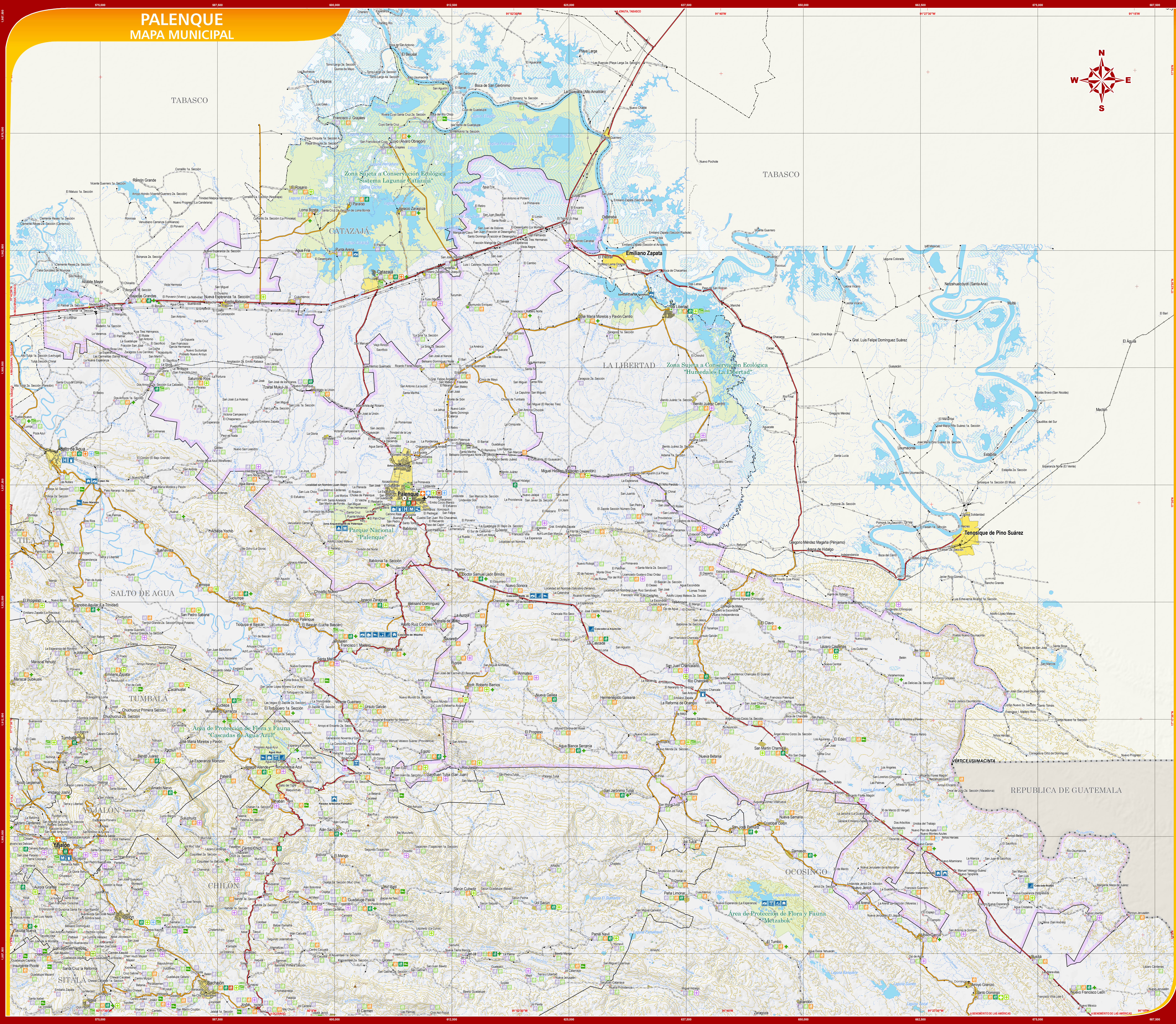
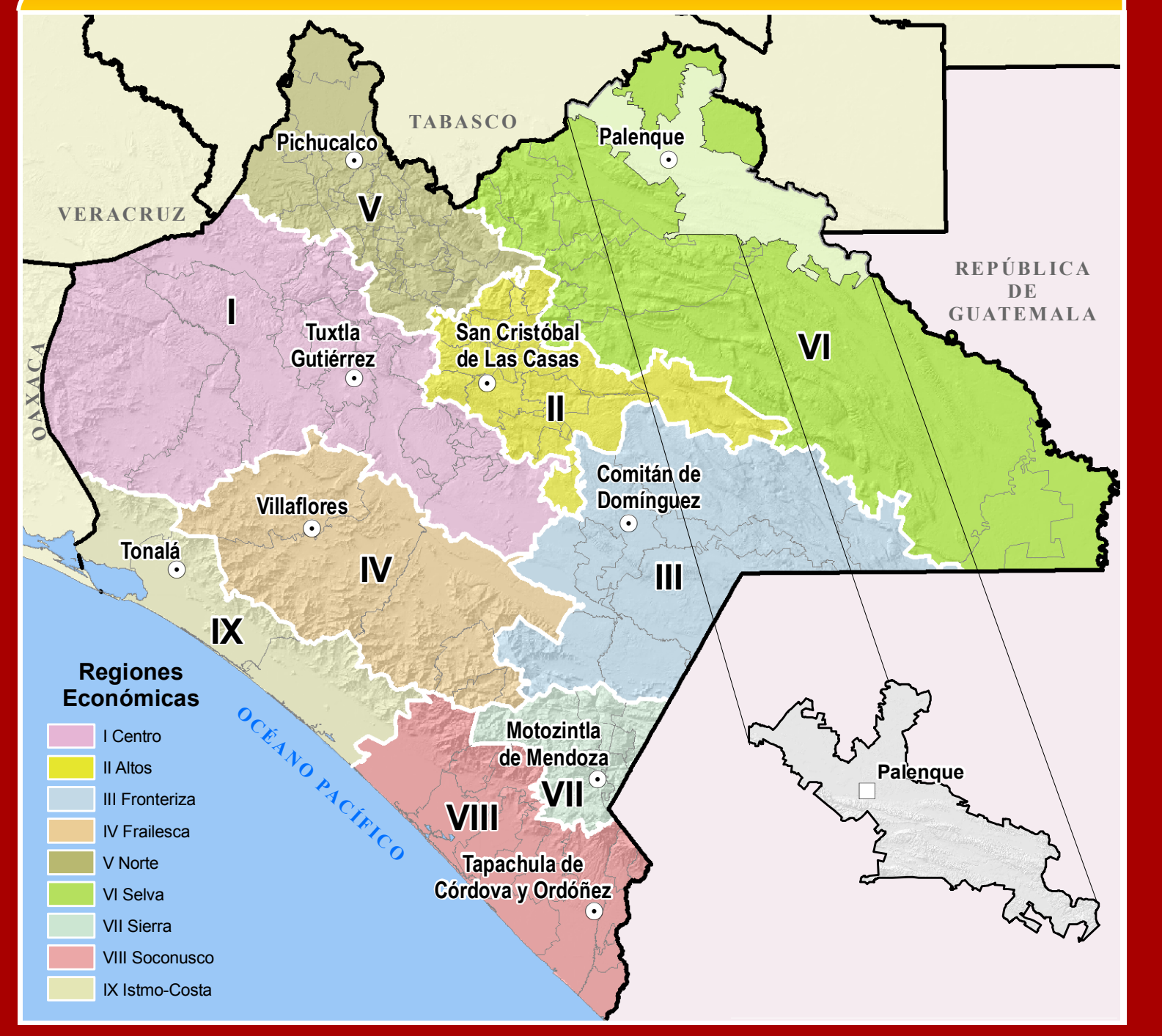


PALENQUE MAPA MUNICIPAL



UBICACIÓN EN EL ESTADO



INDICADORES ESTRATÉGICOS

Indicadores	Total Estatal	Palenque	Indicadores	Total Estatal	Palenque
UBICACIÓN TERRITORIAL			EDUCACIÓN		
Cobertura territorial km ²	74,415	2,341.05	Porcentaje de 4 a 6 años	690,020	23,390
Densidad de población (hab./km ²)	68	33.31	Porcentaje de 7 a 12 años	677,000	23,997
TIPO DE LOCALIDAD			INDICADORES DE CALIDAD DE VIDA		
Total de localidades	19,369	609	Índice de 10 años y más	2,760,960	19,530
Localidades de 1 - 2,499 hab.	12,207	805	Índice de 15 años y más	1,562,424	39,300
Localidades de 2,500 - 4,999 hab.	1,367	120	Índice de 20 años y más	1,145,512	28,817
Localidades de 5,000 - 9,999 hab.	266	25	Índice de 25 años y más	1,115,112	15,247
Localidades de 10,000 - 49,999 hab.	140	1	Índice de 30 años y más	1,049,844	13,802
Localidades de 50,000 - 99,999 hab.	41	0	Índice de 35 años y más	984,840	8,476
Localidades de 100,000 hab. y más	22	1	Índice de 40 años y más	929,880	6,470
INDICADORES DE DESARROLLO			INDICADORES DE SALUD		
Población Total	4,120,425	157,851	Porcentaje de 0 a 4 años	1,000,000	30,222
Porcentaje de población de 0 a 4 años	21.92	18.12	Porcentaje de 5 a 14 años	1,000,000	31,440
Porcentaje de población de 5 a 14 años	21.92	18.12	Porcentaje de 15 años y más	1,000,000	31,440
Porcentaje de población de 15 años y más	56.16	63.76	Porcentaje de 60 años y más	1,000,000	31,440
Porcentaje de población de 60 años y más	11.80	10.00	Porcentaje de 65 años y más	1,000,000	31,440
Porcentaje de población de 65 años y más	10.92	9.12	Porcentaje de 70 años y más	1,000,000	31,440
Porcentaje de población de 70 años y más	10.04	8.24	Porcentaje de 75 años y más	1,000,000	31,440
Porcentaje de población de 75 años y más	9.16	7.36	Porcentaje de 80 años y más	1,000,000	31,440
Porcentaje de población de 80 años y más	8.28	6.48	Porcentaje de 85 años y más	1,000,000	31,440
Porcentaje de población de 85 años y más	7.40	5.68	Porcentaje de 90 años y más	1,000,000	31,440
Porcentaje de población de 90 años y más	6.52	4.88	Porcentaje de 95 años y más	1,000,000	31,440
Porcentaje de población de 95 años y más	5.64	3.98	Porcentaje de 100 años y más	1,000,000	31,440
Porcentaje de población de 100 años y más	4.76	3.08			

SIMBOLOGÍA

RASGOS NATURALES Corpos de agua Pantano Intermitente Pantano Perenne Río Intermitente Río Perenne Temporales sujetos a inundación	RASGOS CULTURALES POBLACIONES Menores de 500 habitantes De 500 a 2500 habitantes De 2501 a 5000 habitantes Mayores a 5000 habitantes Tuxtla Gutiérrez NOTA: Para evaluar la saturación de información, únicamente se ubican en el mapa las localidades con más habitantes dentro del territorio municipal y las de 100 y más habitantes en los municipios colindantes.
ALTIMETRÍA Curvas de nivel Elevaciones Muestras Contornos Equidistancia entre curvas de nivel 100 metros. El sombreado gris en la base del mapa simula el relieve de terreno, y fue generado a partir de un modelo digital de elevación con resolución de 1 segundo.	ÁREAS PROTEGIDAS Área Natural Protegida Otras áreas bajo conservación
INFRAESTRUCTURA COMUNICACIONES Carreteras Federales Carreteras Estatales En proceso de ampliación Proyectos Carreteros Otros caminos Pavimentado Bracha Puente Aeropuertos Ferrocarril Telecomunicaciones Turismo Servicios Hospedaje Cacerías Barandaje	HIDRAULICA E HIDROELECTRICA Pasa Planta Hidroeléctrica Canal de riego PROTECCIÓN CIVIL Albergue temporal Albergue permanente SALUD Hosp. General Hosp. Infantil Hosp. Especializado Hosp. General de Zona Hosp. Rural Hosp. Familiar Hosp. Materno-Infantil Hosp. Psiquiátrico Hosp. de Diagnóstico y Referencia Epidemiológica EDUCACIÓN Preescolar Primaria Secundaria Superior Superior de Especialidad Licenciatura / Técnico Univ.

AUTORIDAD

PARÁMETROS CARTOGRÁFICOS
 ESCALA 1:125 000
 PROYECCIÓN: UNIVERSAL TRANSVERSA DE MERCATOR, ZONA 15N
 ESFEROIDE: CLARKE DE 1866
 DATUM: NORTEAMERICANO DE 1927
 CUADRICULA: A CADA 12.500 METROS
 GRADICULA: A CADA 12 MINUTOS 30 SEGUNDOS

FUENTES DE INFORMACIÓN
 CARTOGRAFÍA: INEGI, CONSULTA DE DATOS VECTORIALES DE CARTA TOPOGRÁFICA.
 TOPOGRAFÍA: ESCALA 1:50 000 Y 1:25 000.
 LOCALIDADES: INEGI, INTEGRACIÓN TERRITORIAL DEL CONTEXTO DE POBLACIÓN Y VIVIENDA 2005, CATALOGO DE IDENTIFICACIÓN GENERAL DE LOCALIDADES 2005.
 LÍMITES ESTATALES: GOBIERNO DEL ESTADO, CARTA GEOGRÁFICA DE CHIAPAS 1996.
 LÍMITES MUNICIPALES: INEGI, MARCO DE COORDINADO MUNICIPAL 2005.
 MAQUETACIÓN: GOBIERNO DEL ESTADO, SECRETARÍA DE INFRAESTRUCTURA, SECRETARÍA DE COMUNICACIONES Y TRANSPORTES, CENTRO SCT - CHIAPAS.
 INFRAESTRUCTURA: GOBIERNO DEL ESTADO, SECRETARÍA DE EDUCACIÓN, PLANTEAMIENTO DE ESCUELAS DEL CICLO ESCOLAR 2005-2006.
 TURISMO: GOBIERNO DEL ESTADO, SECRETARÍA DE TURISMO.
 SERVICIOS: GOBIERNO DEL ESTADO, INSTITUTO DE PROTECCIÓN CIVIL PARA EL TERRITORIO, BANCO INTERIOR DE RESERVA DE RESERVA DEL ESTADO DE CHIAPAS.
 ÁREAS PROTEGIDAS: GOBIERNO DEL ESTADO, SECRETARÍA DE MEDIO AMBIENTE, VIVIENDA Y OBRAS PÚBLICAS, COMISIÓN NACIONAL DE ÁREAS NATURALES PROTEGIDAS.
 MAQUETACIÓN: CONAPO, INEGI Y GRADO DE MARCACIONES POR LOCALIDAD 2005.

Chiapas
 Gobierno del Estado
 Secretaría de Hacienda
 Subsecretaría de Planeación y Evaluación e Información Geográfica
 Departamento de Estadística y Geografía
MAPAS MUNICIPALES DE CHIAPAS ACTUALIZACIÓN 2010
 COMITÉ ESTATAL DE INFORMACIÓN ESTADÍSTICA Y GEOGRÁFICA
 Aglomeramiento con sus coordenadas y la DGEI de nombre de: Tuxtla Gutiérrez, Chiapas
 Contacto: estadisticas@chiapas.gob.mx
 www.seieg.chiapas.gob.mx