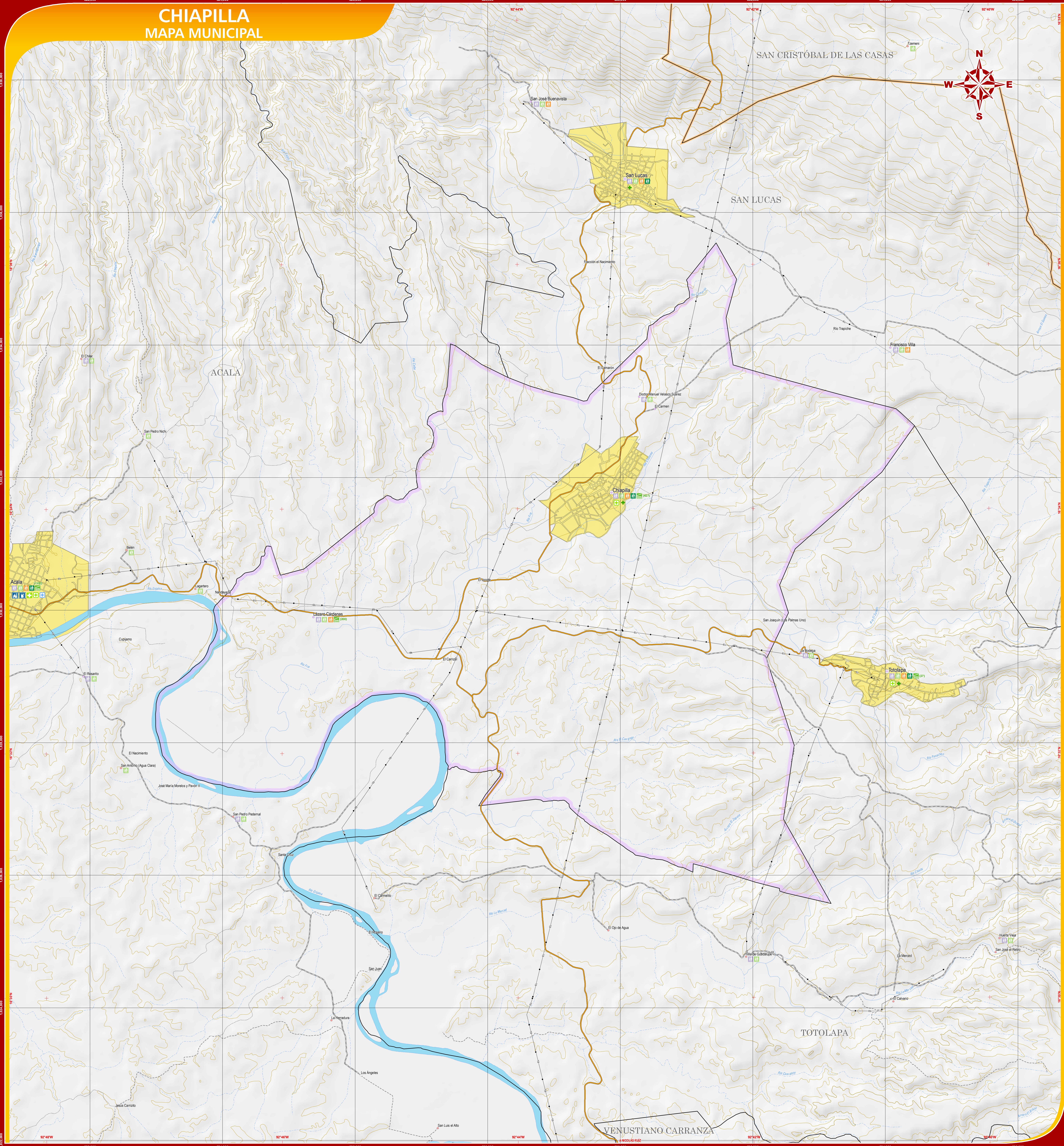
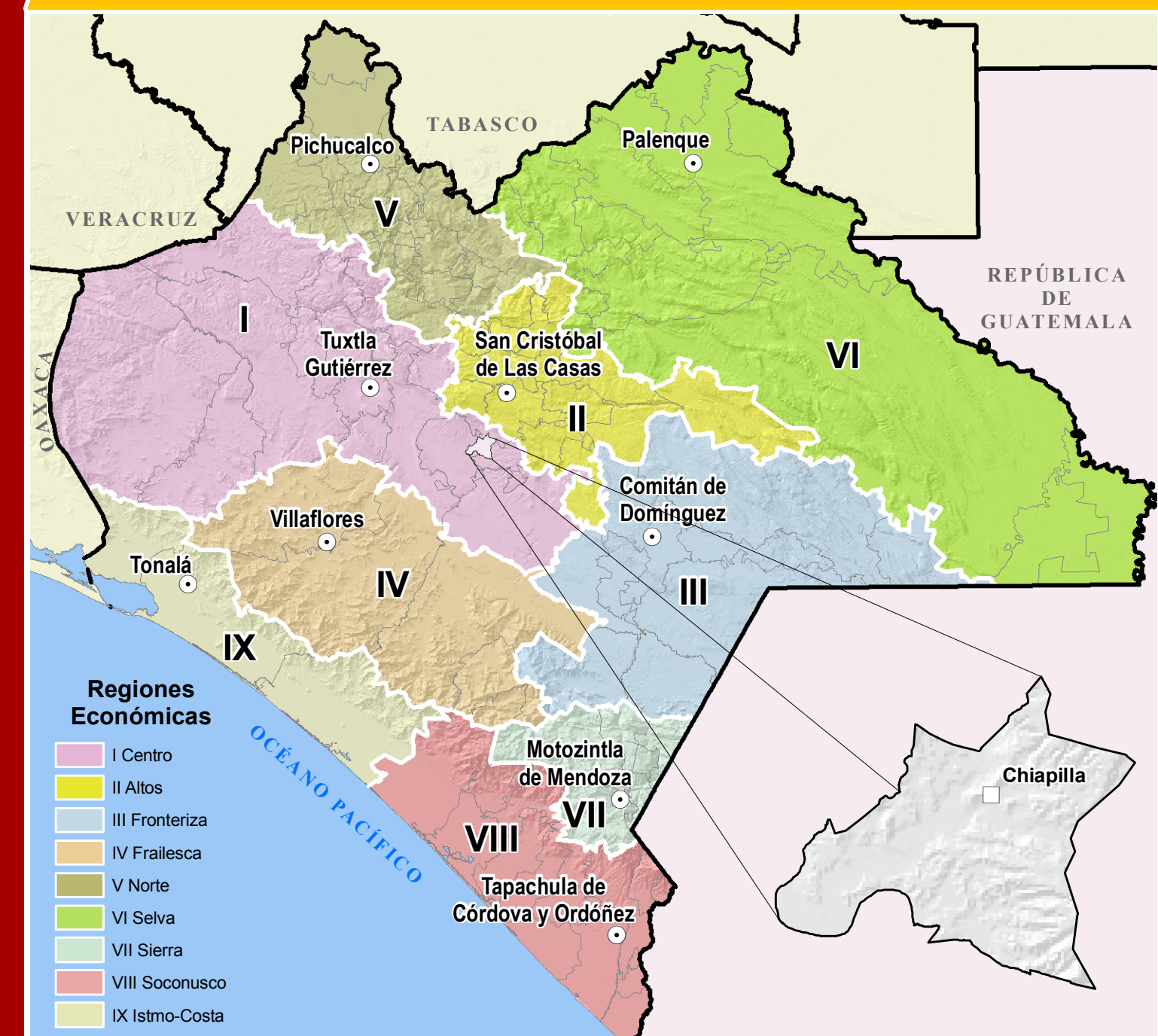


# CHIAPILLA MAPA MUNICIPAL



## UBICACIÓN EN EL ESTADO



## INDICADORES ESTRATÉGICOS

Indicadores	Total Estatal	Chiapilla	Indicadores	Total Estatal	Chiapilla
<b>INFORMACIÓN TERRITORIAL</b>					
Extensión territorial (km²)	24 418	62 98	<b>EDUCACIÓN</b>		
Densidad de población (hab./km²)	58	83.42	Población de 0 a 4 años		
<b>POBLACIÓN</b>			Población de 5 a 14 años		
Población Total			Población de 15 años y más		
Pobl. masculina			Pobl. de 15 años y más mujeres		
Pobl. femenina			Pobl. de 15 años y más hombres		
Población según tamaño de localidad			Pobl. de 15 años y más con primaria incompleta		
Pobl. en localidades de 1 - 2 499 hab.			Pobl. de 15 años y más con primaria completa		
Pobl. en localidades de 3 000 - 4 999 hab.			Pobl. de 15 años y más con secundaria		
Pobl. en localidades de 5 000 - 9 999 hab.			Pobl. de 15 años y más con preparatoria		
Pobl. en localidades de 10 000 - 14 999 hab.			Pobl. de 15 años y más en secundaria especializada		
Pobl. en localidades de 15 000 hab. y más					
<b>VIVIENDAS</b>					
Pobl. en viviendas de 1 a 2 habitaciones			Viviendas Prefabricadas Prefabricadas (PPF)		
Pobl. en viviendas de 3 o más habitaciones			Viviendas de concreto armado		
Pobl. en viviendas de 1 a 2 habitaciones			Viviendas de adobe		
Pobl. en viviendas de 3 o más habitaciones			Viviendas de bloques de concreto		
Pobl. en viviendas de 1 a 2 habitaciones			Viviendas de bloques de concreto con aislamiento térmico		
Pobl. en viviendas de 3 o más habitaciones			Viviendas de bloques de concreto con aislamiento térmico y protección solar		
Pobl. en viviendas de 1 a 2 habitaciones			Viviendas de bloques de concreto con aislamiento térmico y protección solar y protección antisísmica		
Pobl. en viviendas de 3 o más habitaciones			Viviendas de bloques de concreto con aislamiento térmico, protección solar y protección antisísmica		
Pobl. en viviendas de 1 a 2 habitaciones			Viviendas de bloques de concreto con aislamiento térmico, protección solar y protección antisísmica y protección contra incendios		
Pobl. en viviendas de 3 o más habitaciones			Viviendas de bloques de concreto con aislamiento térmico, protección solar, protección antisísmica y protección contra incendios		
Pobl. en viviendas de 1 a 2 habitaciones			Viviendas de bloques de concreto con aislamiento térmico, protección solar, protección antisísmica y protección contra incendios y protección contra plagas		
Pobl. en viviendas de 3 o más habitaciones			Viviendas de bloques de concreto con aislamiento térmico, protección solar, protección antisísmica, protección contra incendios y protección contra plagas		
Pobl. en viviendas de 1 a 2 habitaciones			Viviendas de bloques de concreto con aislamiento térmico, protección solar, protección antisísmica, protección contra incendios, protección contra plagas y protección contra contaminación acústica		
Pobl. en viviendas de 3 o más habitaciones			Viviendas de bloques de concreto con aislamiento térmico, protección solar, protección antisísmica, protección contra incendios, protección contra plagas y protección contra contaminación acústica y protección contra contaminación lumínica		

## SIMBOLOGÍA

### RASGOS NATURALES

**HIDROGRAFÍA**  
Cuerpos de agua: Perenne, Intermitente, Terreno sujeto a inundación.  
Ríos: Perenne, Intermitente.  
**ALTIMETRÍA**  
Curvas de nivel: Maestras, Ordinarias.  
Elevaciones: Conos y volcanes.  
**ÁREAS PROTEGIDAS**  
Área Natural Protegida, Otras áreas bajo conservación.

### RASGOS CULTURALES

**POBLACIONES**  
Menores de 500 habitantes: Bajural de Ocampo.  
De 500 a 2500 habitantes: Hutubupán.  
De 2501 a 15000 habitantes: Pichucalco.  
Mayores a 15000 habitantes: Tuxtla Gutiérrez.  
**LÍMITES**  
Internacional, Estatal, Regional, Municipal, Polígono municipal, Vértice fronterizo, Cruce fronterizo.

### INFRAESTRUCTURA

**COMUNICACIONES**  
Carreteras Federales: Cuota 2 carriles, 4 carriles, 2 carriles ampliada, 2 carriles.  
Carreteras Estatales: 2 carriles, 4 carriles.  
En proceso de ampliación: 4 carriles, Ampliada 12 m.  
Proyectos Carreteros: Proyecto.  
Otros caminos: Pavimentado, Terrosidad, Brecha, Puente.

**AEROPUERTOS**  
Aeropuerto Internacional, Aeropuerto Nacional, Aeropistas.  
**FERROCARRIL**  
Via férrea, Estación.  
**TELECOMUNICACIONES**  
Telecomunicaciones: Microondas y TV.

**HIDRÁULICA E HIDROELECTRICA**  
Planta hidroeléctrica, Alta tensión, Canal de riego, Alberca (reservorio).

**PROTECCIÓN CIVIL**  
Alberca (reservorio), Almacén de víveres.

### AUTORIDAD

**PARÁMETROS CARTOGRÁFICOS**  
ESCALA 1:20 000  
PROYECCIÓN: UNIVERSAL TRANSVERSA DE MERCATOR, ZONA 15N  
ESFEROIDE: CLARKE DE 1866  
DATUM: NORTEAMERICANO DE 1927  
CUADRICULA: A CADA 200 METROS  
GRABACIÓN: A CADA 2 MINUTOS

**FUENTES DE INFORMACIÓN**  
CARTOGRAFÍA: INEGI, COMANDO EN JEFE SERVICIOS TÉCNICOS DE CARTOGRAFÍA, PROPIEDAD Y TOPOGRAFÍA, ESCALAS 1:50 000 Y 1:250 000.  
LOCALIDADES: INEGI, INTEGRACIÓN TERRITORIAL DEL CONTEO DE POBLACIÓN Y VIVIENDA EN SALUD, DE SALUD EN CHIAPAS, MARZO 2010.  
LÍMITES ESTATALES: GOBIERNO DEL ESTADO, CARTA GEOGRÁFICA DE CHIAPAS 1996.  
LÍMITES MUNICIPALES: INEGI, MARCO DE ESTADÍSTICO MUNICIPAL 2006.  
HABITANTE: GOBIERNO DEL ESTADO, SECRETARÍA DE INFRAESTRUCTURA, SECRETARÍA DE COMUNICACIONES Y TRANSPORTES, CENTRO SCT - CHIAPAS.  
INFRAESTRUCTURA: GOBIERNO DEL ESTADO, SECRETARÍA DE EDUCACIÓN, PLANTEAMIENTO INICIO EDUCATIVO, DEL CICLO ESCOLAR 2009-2010.  
INFRAESTRUCTURA: SECRETARÍA DE SALUD, REPORTE DE CLAVES ÚNICAS DE ESTABLECIMIENTOS EN SALUD, DE SALUD EN CHIAPAS, MARZO 2010.  
TURISMO: GOBIERNO DEL ESTADO, SECRETARÍA DE TURISMO.  
ALBERGUES: GOBIERNO DEL ESTADO, INSTITUTO DE PROTECCIÓN CIVIL PARA EL TERRITORIO, MANEJO INTEGRAL DE RIESGOS DE DESASTRES DEL ESTADO DE CHIAPAS.  
ÁREAS PROTEGIDAS: GOBIERNO DEL ESTADO, SECRETARÍA DE MEDIO AMBIENTE, VIVIENDA HISTÓRICA NACIONAL, COMISIÓN NACIONAL DE ÁREAS NATURALES PROTEGIDAS.  
MARGINACIÓN: COMPRO, INEGI Y GRADO DE MARGINACIÓN POR LOCALIDAD 2005.

Secretaría de Hacienda

Subsecretaría de Planeación y Estrategia

Dirección de Geografía, Estadística e Información

Departamento de Geografía

**MAPAS MUNICIPALES DE CHIAPAS ACTUALIZACIÓN 2010**

COMITÉ ESTATAL DE INFORMACIÓN ESTADÍSTICA Y GEOGRÁFICA

Agradecemos comunicar sus observaciones a la DGEI: Cta. Norte de la Ruta 190, Tel. (961) 6133936

dgei@padendchiapas.gob.mx

www.senig.chiapas.gob.mx