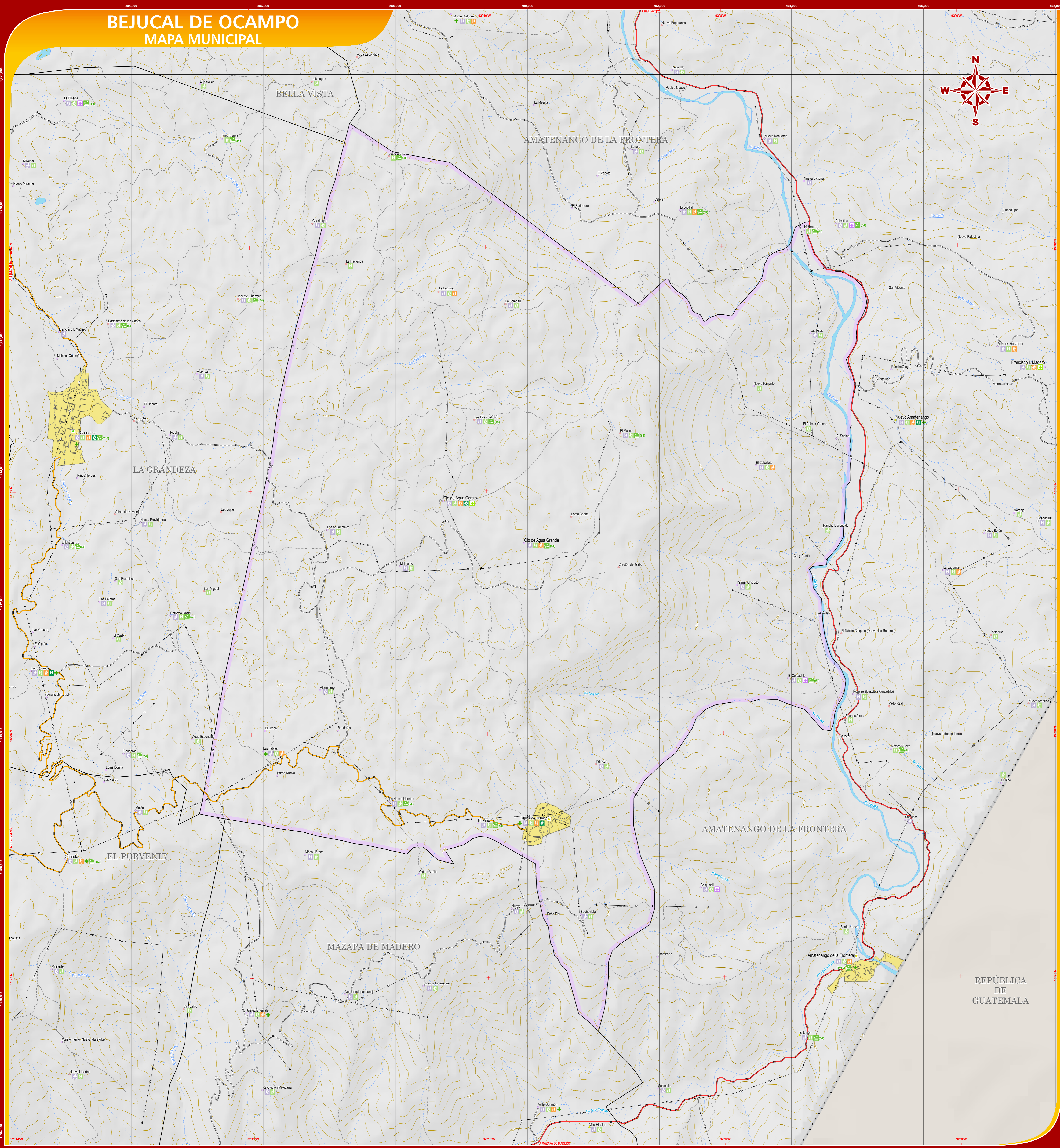
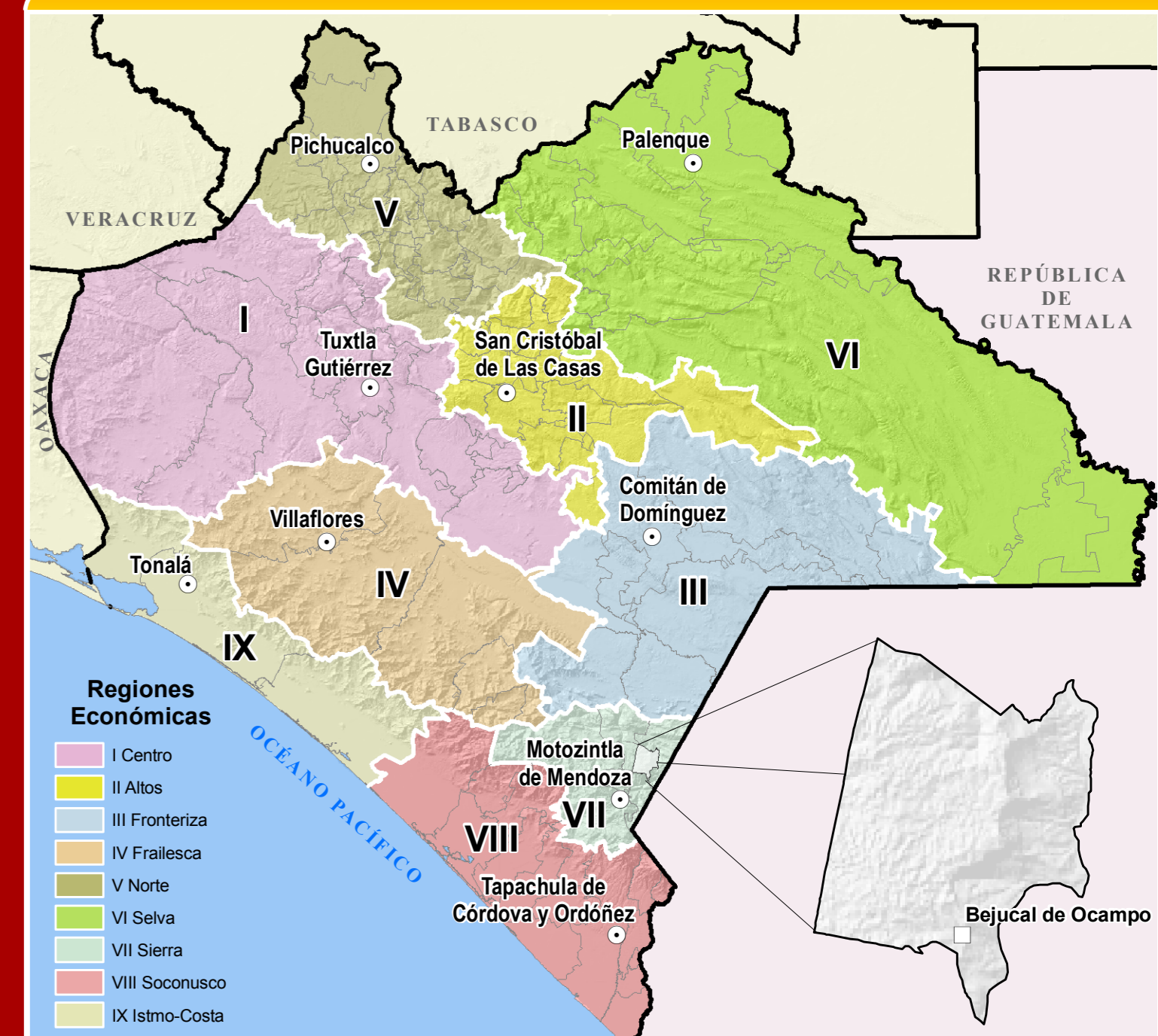


BEJUCAL DE OCAMPO MAPA MUNICIPAL



UBICACIÓN EN EL ESTADO



INDICADORES ESTRATÉGICOS

Indicadores	Total Estatal	Reporte de Ocampo	Indicadores	Total Estatal	Reporte de Ocampo
INTERVENCIÓN TERRITORIAL			EDUCACIÓN		
Cobertura territorial (%)	14.415	77.01	Población de 6 a 14 años	633.020	1.710
Densidad de población (hab./km ²)	58	85.66	Pub. de 6 a 14 años que asisten a la escuela	634.476	1.920
Total de localidades	19.306	24	EDUCACIÓN DE B.A.	749.306	1.360
Localidades de 1 - 2.499 hab.	19.297	24	Pub. de 6 a 14 años que asiste leer y escribir	677.055	1.204
Local. de 100 - 499 hab.	3.881	16	Población de 15 años y más	2.627.814	7.710
Local. de 500 - 999 hab.	314	0	Pub. de 15 años y más letrada	1.261.390	1.830
Local. de 1.000 - 2.499 hab.	306	0	Pub. de 15 años y más alfabetizada	1.262.424	1.830
Localidades de 2.500 hab. y más	140	0	Índice de Analfabetismo funcional	16.15	6.55
Local. de 2.500 - 4.999 hab.	77	0	Índice de Analfabetismo funcional	26.16	26.61
Local. de 5.000 - 9.999 hab.	47	0	Pub. de 15 años y más sin escolaridad	634.842	903
Local. de 10.000 - 14.999 hab.	9	0	Pub. de 15 años y más con primaria incompleta	374.520	1.900
Local. de 15.000 hab. y más	22	0	Pub. de 15 años y más con primaria completa	400.300	2.915
POBLACIÓN			Pub. de 15 años y más con secundaria	1.524.968	673
Población total	4.243.400	6.612	Pub. de 15 años y más sin escolaridad específica	33.894	24
Pub. masculina	2.108.630	3.320			
Pub. femenina	2.134.770	3.292			
Población según niveles de escolaridad					
Pub. sin escolaridad de 1 - 2.499 hab.	4.201.400	6.612	Comunicación de los datos de Población	105.370	0
Pub. sin Loc. de 1 - 2.499 hab.	2.242.712	6.612	Comunicación de los datos de Población	27.164	0
Pub. sin Loc. de 100 - 499 hab.	840.196	3.802	Comunicación de los datos de Población	2.811	0
Pub. sin Loc. de 500 - 999 hab.	690.070	2.182	Unidades de los Servicios Médicos de los Hosp. Públicos	2.800.201	393
Pub. sin Loc. de 1.000 - 2.499 hab.	570.574	0	Unidades médicas de los Hosp. del Sector Público	1.251	1
Pub. sin Loc. de 2.500 hab. y más	2.060.747	0	Personal médico de los Hosp. Públicos	4.483	4
Pub. sin Loc. de 5.000 - 9.999 hab.	296.146	0	Personal de enfermería que presta servicios	3.306	4.116
Pub. sin Loc. de 10.000 - 14.999 hab.	207.395	0	Total de consultorios atendidos en los Hosp. Públicos	10.920.277	5.320
Pub. sin Loc. de 15.000 hab. y más	100.333	0	Personas con discapacidad	3	11
Pub. sin Loc. de 15.000 hab. y más	1.810.990	0			
VIVIENDAS					
Población en viviendas	1.548.406	76	Viviendas de tipo tradicional	889.420	1.940
Pub. de 1 a 2 personas que habitan en vivienda	807.255	44	Viviendas de tipo moderno	4.605	5.646
Pub. de 3 a 4 personas que habitan en vivienda	709.169	46	Urbes que disponen de energía eléctrica	832.297	1.941
Pub. de 5 a 9 personas que habitan en vivienda	238.154	0	Urbes que disponen de agua en el nivel público en la zona	808.726	4.517
Pub. de 10 a 19 personas que habitan en vivienda	1.600	0	Urbes que disponen de drenaje	687.561	5.03
Pub. de 20 a 29 personas que habitan en vivienda	1.600	0	Urbes que disponen de gas formal	543.192	527
Pub. de 30 a 39 personas que habitan en vivienda	1.600	0			
Pub. de 40 a 49 personas que habitan en vivienda	1.600	0			
Pub. de 50 a 59 personas que habitan en vivienda	1.600	0			
Pub. de 60 a 69 personas que habitan en vivienda	1.600	0			
Pub. de 70 a 79 personas que habitan en vivienda	1.600	0			
Pub. de 80 a 89 personas que habitan en vivienda	1.600	0			
Pub. de 90 a 99 personas que habitan en vivienda	1.600	0			
Pub. de 100 o más personas que habitan en vivienda	1.600	0			
RECURSOS NATURALES					
Áreas protegidas					
Área Natural Protegida					
Otras áreas bajo conservación					

SIMBOLOGÍA

RASGOS NATURALES HIDROGRAFÍA Cuerpos de agua Perenne Intermitente Terreno sujeto a inundación Curvas de nivel Maestras Ordinarias Equipaltitud entre curvas de nivel 100 metros. El contorno que en la base del mapa simboliza el relieve del terreno, y fue generado a partir de un modelo digital de elevación con resolución de 1 segundo. ÁREAS PROTEGIDAS Área Natural Protegida Otras áreas bajo conservación	RASGOS CULTURALES POBLACIONES Menores de 500 habitantes De 500 a 2500 habitantes De 2501 a 15000 habitantes Mayores a 15000 habitantes Categoría política ● Capital del Estado ○ Cabeecera Regional ○ Cabeecera Municipal ○ Área urbana Marginalización por localidad ● Muy baja ● Baja ● Media ● Alta ● Muy alta ● Sin clasificar LÍMITES --- Internacional - - - - - Estatal --- Regional --- Municipal --- Polígono Municipal * Vertice fronterizo = Cruce fronterizo
--	--

INFRAESTRUCTURA

COMUNICACIONES Carreteras Federales Carreteras Estatales En proceso de ampliación Proyectos Carreteros Otros caminos Aeropuertos Ferrocarril Telecomunicaciones y TV Turismo Servicios	HIDRAULICA E HIDROELECTRICA Panta Hidroeléctrica Canal de riego Albergues temporales (campesinos) PROTECCIÓN CIVIL Alta amenaza Deriva de riesgo Albergues temporales (campesinos)
---	---

AUTORIDAD

PARÁMETROS CARTOGRÁFICOS
 ESCALA 1:20.000
 PROYECCIÓN: UNIVERSAL TRANSVERSA DE MERCATOR, ZONA 15N
 ESFEROIDE: CLARKE DE 1866
 DATUM: NORTEAMERICANO DE 1927
 CUADRICULA: A CADA 2.000 METROS
 GRADICULA: A CADA 2 MINUTOS

FUENTES DE INFORMACIÓN
 CARTOGRAFÍA: INEGI, CONJUNTO DE DATOS VECTORIALES DE LA CARTA TOPOGRÁFICA Y TOPOGRÁFICA. ESCALAS 1:50.000 Y 1:250.000.
 LOCALIDADES: INEGI, INTERVENCIÓN TERRITORIAL DEL CONTO DE POBLACIÓN Y VIVIENDA 2005 Y CATASTRO DE INTERVENCIÓN GENERAL DE LOCALIDADES 2006.
 LÍMITES ESTATALES: GOBIERNO DEL ESTADO, CARTA GEOGRÁFICA DE CHIAPAS 1998.
 LÍMITES MUNICIPALES: INEGI, MARCO GEOESTADÍSTICO MUNICIPAL 2005.
 VÍA DE GOBIERNO DEL ESTADO: SECRETARÍA DE INFRAESTRUCTURA, SECRETARÍA DE COMUNICACIONES Y TRANSPORTES, CENTRO SCT - CHIAPAS.
 INFRAESTRUCTURA: GOBIERNO DEL ESTADO, SECRETARÍA DE EDUCACIÓN, PLANTELES INICIO EDUCATIVO DEL CICLO ESCOLAR 2008-2010.
 INFRAESTRUCTURA: SECRETARÍA DE SALUD, REPORTE DE CLAVES ÚNICAS DE ESTABLECIMIENTOS EN SALUD: DE SALUD EN CHIAPAS, MARZO 2010.
 TURISMO: GOBIERNO DEL ESTADO, SECRETARÍA DE TURISMO.
 ALBERGUES: GOBIERNO DEL ESTADO, INSTITUTO DE PROTECCIÓN CIVIL PARA EL MANEJO INTEGRAL DE RIESGOS DE DESASTRES DEL ESTADO DE CHIAPAS.
 ÁREAS PROTEGIDAS: GOBIERNO DEL ESTADO, SECRETARÍA DE MEDIO AMBIENTE, VIVIENDA, HISTORIA NATURAL, COMISIÓN NACIONAL DE ÁREAS NATURALES PROTEGIDAS.
 MARGINACIÓN: CONAPO, ÍNDICE Y GRADO DE MARGINACIÓN POR LOCALIDAD 2005.

Chiapas
 Gobierno del Estado
 Secretaría de Hacienda
 Subsecretaría de Planeación e Evaluación
 Dirección de Geografía, Estadística e Información
 Departamento de Geografía
MAPAS MUNICIPALES DE CHIAPAS ACTUALIZACIÓN 2010
 COMITÉ ESTATAL DE INFORMACIÓN ESTADÍSTICA Y GEOGRÁFICA
 Agradecemos comunicar sus observaciones a la DGE: Ca. correo electrónico: Tel. (961) 6133936
 Tuxtla Gutiérrez, Chiapas
 dg@chiapas.gob.mx
 www.seg.chiapas.gob.mx