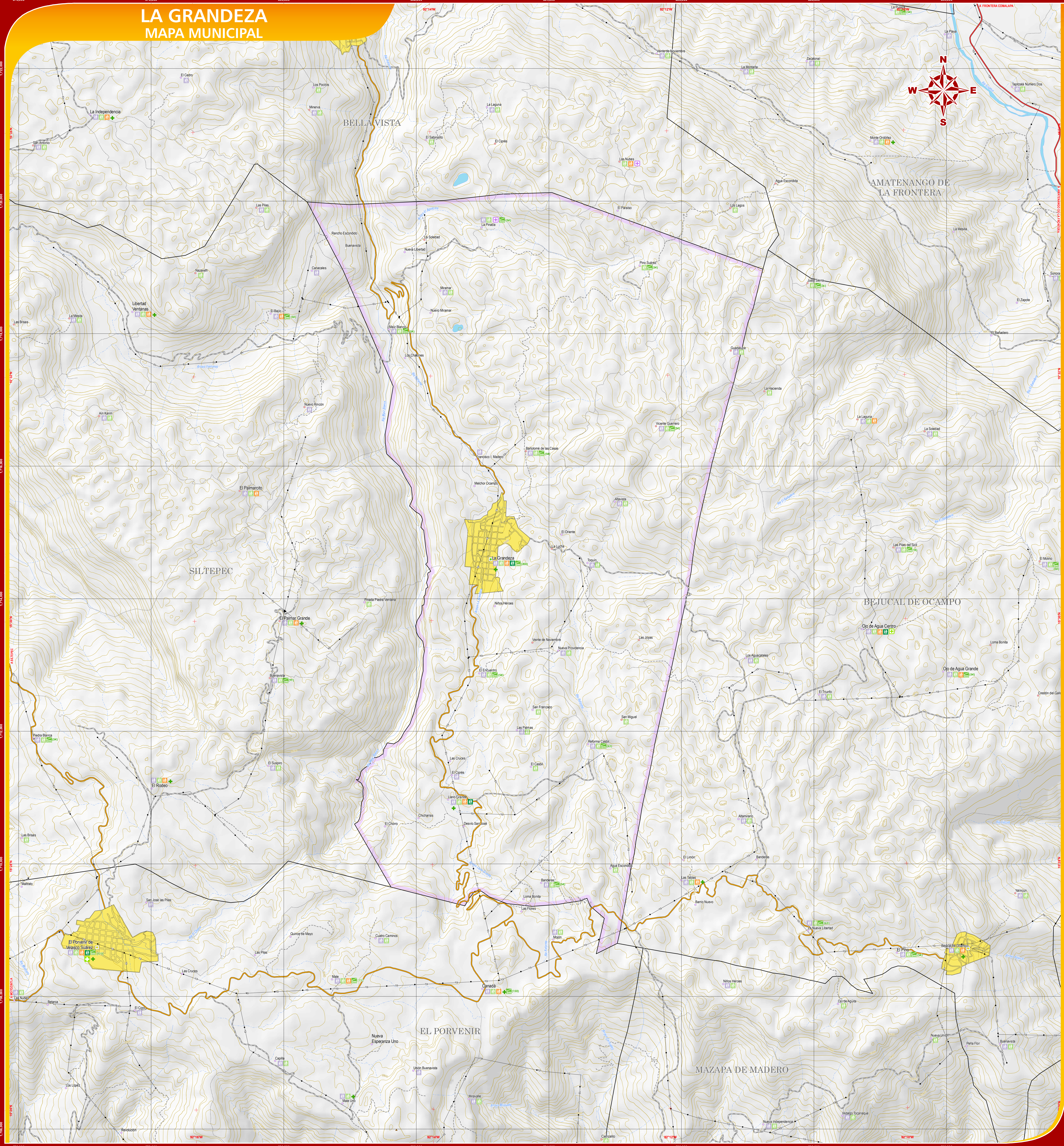


LA GRANDEZA MAPA MUNICIPAL



UBICACIÓN EN EL ESTADO



INDICADORES ESTRATÉGICOS

Indicadores	Total Estatal	La Grandeza	Indicadores	Total Estatal	La Grandeza
INFORMACIÓN TERRITORIAL			EDUCACIÓN		
Cantidad territorial (km²)	14 478	63 111	Población de 0 a 4 años	900 029	1 847
Densidad de población (hab./km²)	58	129.02	Pobl. de 5 a 14 años en edad escolar	354 418	1 600
Total de localidades	19 396	28	Población de 15 a 14 años	749 396	1 483
Local. de 1 a 49 hab.	14 946	14	Pobl. de 15 años y más en escuela	677 056	1 426
Local. de 50 - 499 hab.	3 861	33	Pobl. de 15 años y más en escuela	2 037 814	3 413
Local. de 500 - 999 hab.	814	0	Pobl. de 15 años y más en escuela	1 363 290	1 081
Local. de 1 000 - 2 499 hab.	386	306	Pobl. de 15 años y más en escuela	1 362 424	1 937
Localidades de 2 500 hab y más	148	0	Índice de Aislamiento Urbano	16 18	8.63
Local. de 2 500 - 4 999 hab.	73	0	Índice de Aislamiento Urbano	39 816	251.85
Local. de 5 000 - 9 999 hab.	41	0	Pobl. de 15 años y más en escuela	554 842	203
Local. de 10 000 - 14 999 hab.	9	0	Pobl. de 15 años y más en escuela	574 620	1 000
Local. de 15 000 hab. y más	12	0	Pobl. de 15 años y más en escuela	699 369	1 114
POBLACION			Pobl. de 15 años y más en escuela	1 024 968	607
Población Total	4 253 453	8 733	Pobl. de 15 años y más en escuela	23 094	18
Pobl. masculina	2 118 820	3 353	SAUD		
Pobl. femenina	2 134 633	5 380	Población Total Dependiente	861 485	133
Población según niveles de localización			Dependientes del Seguro Popular	200 264	10
Pobl. en localidades de 1 - 499 hab.	4 253 453	8 733	Dependientes del Seguro Popular	155 015	0
Pobl. en localidades de 500 - 999 hab.	2 248 774	8 733	Dependientes de instituciones privadas	57 144	0
Pobl. en localidades de 1 000 - 499 hab.	248 997	843	Dependientes de otras instituciones	34 164	0
Pobl. en localidades de 500 - 999 hab.	540 196	458	Unidades médicas de la red de Salud Pública	2 611	253
Pobl. en localidades de 1 000 - 4 999 hab.	592 070	0	Unidades médicas de la red de Salud Pública	1 011	1
Pobl. en localidades de 5 000 - 9 999 hab.	574 504	1 342	Unidades médicas de la red de Salud Pública	4 493	2
Pobl. en localidades de 10 000 hab y más	2 049 127	0	Unidades médicas de la red de Salud Pública	2 493	0
Pobl. en localidades de 2 500 hab y más	290 144	0	Unidades médicas de la red de Salud Pública	2 399	0
Pobl. en localidades de 5 000 - 9 999 hab.	207 298	0	Total de consultas atendidas en las Unidades Médicas	10 000 277	2 403
Pobl. en localidades de 10 000 - 14 999 hab.	120 333	0	Porcentaje de consultas por consulta	3	7
Pobl. en localidades de 15 000 hab y más	1 828 824	0	VIVIENDA		
Población indígena			Unidades habitacionales habitadas (UHH)	368 428	1 813
Pobl. de 0 años y más que habla español	1 144 448	247	Unidades habitacionales habitadas (UHH)	4 69	5 939
Pobl. de 0 años y más que habla maya	907 239	177	Unidades habitacionales habitadas (UHH)	8 009	1 011
Pobl. de 0 años y más que habla maya	759 189	171	Unidades habitacionales habitadas (UHH)	832 297	365
Pobl. de 0 años y más que habla maya	228 154	6	Unidades habitacionales habitadas (UHH)	609 729	690
Indicadores de desarrollo humano			Unidades habitacionales habitadas (UHH)	687 641	301
Índice de desarrollo humano	0.68	2.83	Unidades habitacionales habitadas (UHH)	543 192	492
Índice de desarrollo humano	118.20	125.00	EMPLEO		
Tasa de mortalidad infantil	23.91	4.31	Población de 12 años y más	2 991 291	2 000
Tasa de mortalidad infantil	23.91	4.31	Población de 12 años y más	1 900 922	2 000
Grado de marginación	Muy alto	Alto	PEAO que recibe Ingresos Activos Cotidianos (PEAO)	1 237 303	2 000
Grado de marginación	Muy alto	Alto	PEAO que recibe Ingresos Activos Cotidianos (PEAO)	340 219	148

SIMBOLOGÍA

RASGOS NATURALES HIROGRAFÍA Cuerpos de agua Perenne Intermitente Temporal Temeroso sujeto a inundación	RASGOS CULTURALES POBLACIONES Menores de 500 habitantes De 500 a 2500 habitantes De 2501 a 15000 habitantes Mayores a 15000 habitantes
ALTIMETRÍA Curvas de nivel Maestras Ordinarias Equipadas entre curvas de nivel: 40 metros. El contorno gris en la base del mapa muestra el relieve del terreno, y fue generado a partir de un modelo digital de elevación con resolución de 1 segundo.	ÁREAS PROTEGIDAS Área Natural Protegida Área bajo conservación
COMUNICACIONES Carreteras Federales Carreteras Estatales En proceso de ampliación Proyectos Carreteros Otros caminos	INFRAESTRUCTURA Aeropuertos Ferrocarril Hidráulica e Hidroeléctrica Protección Civil
TURISMO Arq. Colonial Arqueología Antropología Aventura Bañadero Balneario Thermal Biblioteca Nat. Cabarets Camping Zoológico	SAUD Hosp. General Hosp. Integral Hosp. Espec. Centro de Salud con hosp. Centro de Salud Unidad Móvil Hosp. General de Zona Hosp. Rural Hosp. Méd. Familiar Hosp. Méd. Rural Hosp. Infantil Hosp. Psiquiátrico Hosp. de Diagnóstico y Referencia Epidemiológica Hosp. de Diagnóstico y Referencia Epidemiológica Hosp. de Diagnóstico y Referencia Epidemiológica

AUTORIDAD

PARÁMETROS CARTOGRÁFICOS
 ESCALA 1:20 000
 PROYECCIÓN: UNIVERSAL TRANSVERSA DE MERCATOR, ZONA 15N
 ESFEROIDE: CLARKE DE 1866
 DATUM: NORTEAMERICANO DE 1927
 CUADRICULA: A CADA 2 000 METROS
 GRADICULA: A CADA 2 MINUTOS

FUENTES DE INFORMACIÓN
 CARTOGRAFÍA: INEGI, CONJUNTO DE DATOS VECTORIALES DE LA CARTA TOPOGRÁFICA Y TOPOGRÁFICA. ESCALAS 1:50 000 Y 1:250 000.
 LOCALIDADES: INEGI, INTERCENSO TERRITORIAL DEL CENSO DE POBLACIÓN Y VIVIENDA 2005 Y CATASTRO DE INTEGRACIÓN GENERAL DE LOCALIDADES 2005.
 LÍMITES ESTATALES: GOBIERNO DEL ESTADO, CARTA GEOGRÁFICA DE CHIAPAS 1998.
 LÍMITES MUNICIPALES: INEGI, MARCO GEOESTADÍSTICO MUNICIPAL 2005.
 VÍAS DE GOBIERNO DEL ESTADO: SECRETARÍA DE INFRAESTRUCTURA, SECRETARÍA DE COMUNICACIONES Y TRANSPORTES, CENTRO SCT - CHIAPAS.
 INFRAESTRUCTURA: GOBIERNO DEL ESTADO, SECRETARÍA DE EDUCACIÓN, PLANTELES INICIO EDUCATIVO, DEL CICLO ESCOLAR 2009-2010.
 INFRAESTRUCTURA: SECRETARÍA DE SALUD, REPORTE DE CLAVES ÚNICAS DE ESTABLECIMIENTOS EN SALUD, DE SALUD EN CHIAPAS, MARZO 2010.
 TURISMO: GOBIERNO DEL ESTADO, SECRETARÍA DE TURISMO.
 ALBERGUES: GOBIERNO DEL ESTADO, INSTITUTO DE PROTECCIÓN CIVIL PARA EL TERRITORIO, MANEJO INTEGRAL DE RESERVO DE DESASTRES DEL ESTADO DE CHIAPAS.
 ÁREAS PROTEGIDAS: GOBIERNO DEL ESTADO, SECRETARÍA DE MEDIO AMBIENTE, VIVIENDA Y OBRAS PÚBLICAS, COMISIÓN NACIONAL DE ÁREAS NATURALES PROTEGIDAS.
 MARGINACIÓN: CONAPO, ÍNDICE Y GRADO DE MARGINACIÓN POR LOCALIDAD 2005.

Chiapas
 Gobierno del Estado
 Secretaría de Hacienda
 Subsecretaría de Planeación y Evaluación
 Dirección de Geografía, Estadística e Información
 Departamento de Geografía
MAPAS MUNICIPALES DE CHIAPAS ACTUALIZACIÓN 2010
 celeg
 COMITÉ ESTATAL DE INFORMACIÓN ESTADÍSTICA Y GEOGRÁFICA
 Agradecemos comunicar sus observaciones a la DGE: 2a. planta c/o. RRSS. Tel. (961) 6133939
 Tuxtla Gutiérrez, Chiapas.
 dge@chiapas.gob.mx
 www.seg.chiapas.gob.mx