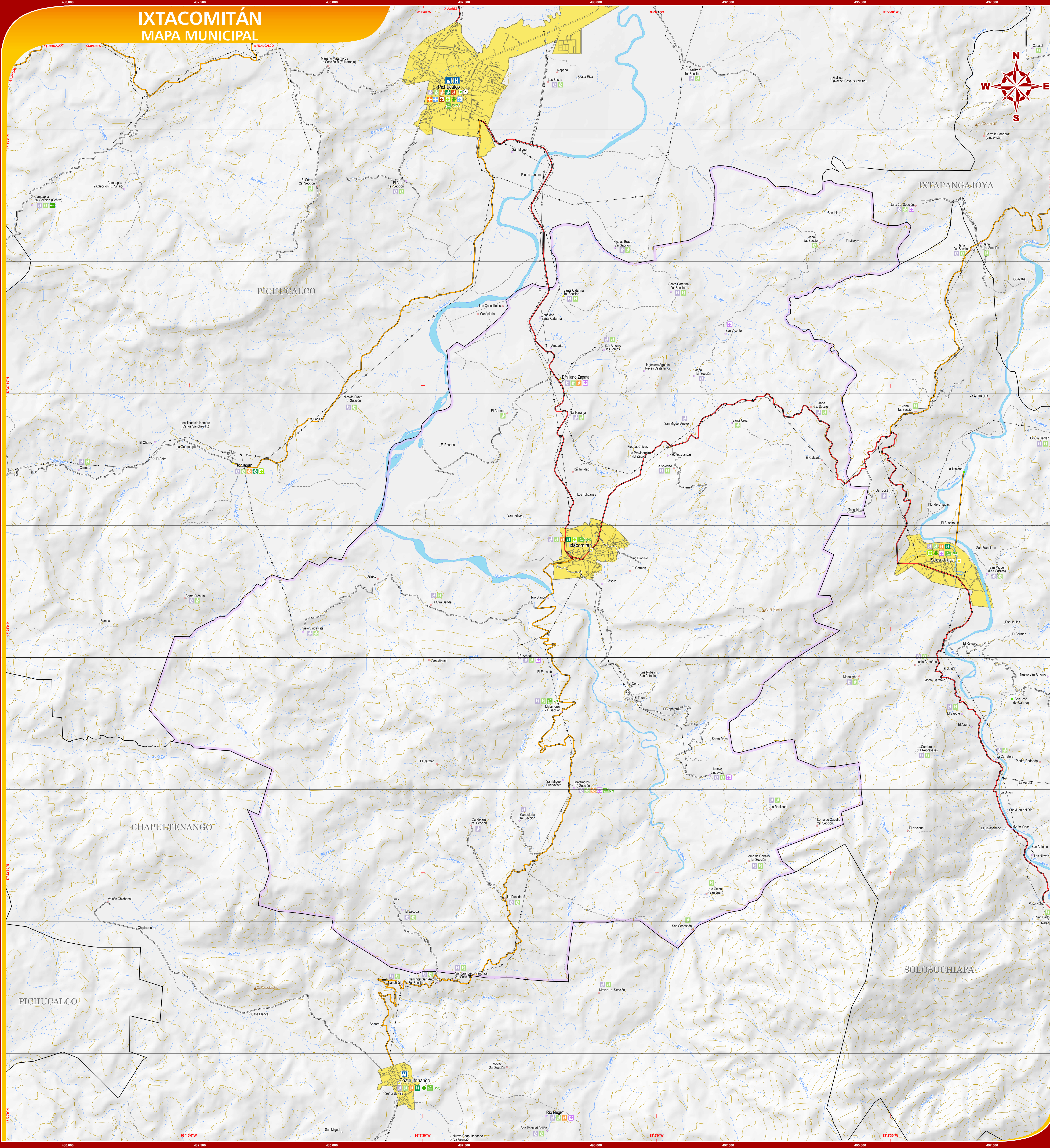
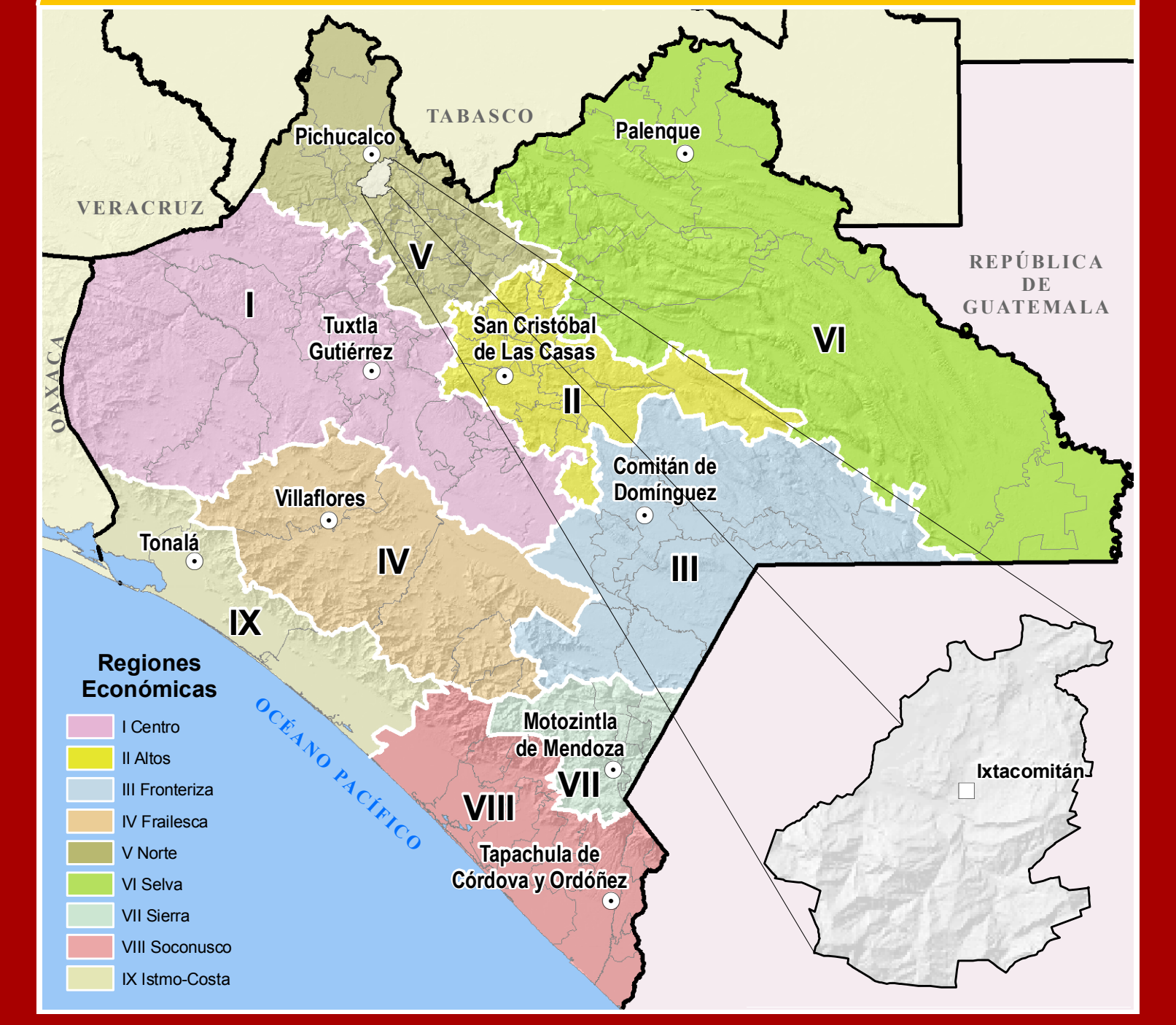


IXTACOMITÁN MAPA MUNICIPAL



UBICACIÓN EN EL ESTADO



INDICADORES ESTRATÉGICOS

| Indicadores | Total Estatal | Ixtacomitán | Indicadores | Total Estatal | Ixtacomitán |
|---|---------------|-------------|--|---------------|-------------|
| INTEGRACIÓN TERRITORIAL | | | EDUCACIÓN | | |
| Cobertura territorial (%) | 74.45 | 108.75 | Prevalencia de 6 a 14 años | 933.028 | 2.292 |
| Índice de desarrollo humano | 0.78 | 0.85 | Pop. de 6 a 14 años que asiste a la escuela | 964.478 | 2.172 |
| Índice de desarrollo humano (Ind. H) | 0.8 | 0.85 | | | |
| Total de localidades | 19.206 | 57 | Prevalencia de 15 años y más | 477.056 | 1.727 |
| Localidades de 1 - 2.499 hab. | 19.206 | 57 | | | |
| Pop. de 1 - 2.499 hab. | 14.948 | 29.814 | Prevalencia de 15 años y más | 2.677.814 | 6.033 |
| Pop. de 2.500 - 4.999 hab. | 3.081 | 16 | Pop. de 15 años y más masculina | 1.267.390 | 2.945 |
| Pop. de 5.000 - 9.999 hab. | 874 | 1 | Pop. de 15 años y más femenina | 1.360.424 | 3.079 |
| Pop. de 10.000 - 24.999 hab. | 206 | 0 | Índice de Analfabetismo funcional | 27.105 | 18.24 |
| Localidades de 2.500 hab. y más | 148 | 1 | Índice de Analfabetismo funcional | 18.15 | 13.59 |
| Pop. de 25.000 - 49.999 hab. | 77 | 0 | Índice de Analfabetismo funcional | 25.923 | 22.81 |
| Pop. de 50.000 - 99.999 hab. | 41 | 0 | Pop. de 15 años y más en escuelas | 534.942 | 1.151 |
| Pop. de 100.000 - 149.999 hab. | 9 | 0 | Pop. de 15 años y más con primaria incompleta | 574.028 | 1.422 |
| Pop. de 150.000 hab. y más | 22 | 0 | Pop. de 15 años y más con primaria completa | 459.292 | 1.044 |
| | | | Pop. de 15 años y más con secundaria | 1.034.966 | 2.513 |
| | | | Pop. de 15 años y más con secundaria incompleta | 21.094 | 13 |
| POBLACIÓN | | | SAÚDE | | |
| Población total | 4.201.400 | 9.956 | Población Total Dependiente | 361.942 | 971 |
| Pop. masculina | 2.108.020 | 4.929 | Desnutrición de 6 a 14 años de muy bajo nivel | 298.294 | 684 |
| Pop. femenina | 2.104.028 | 4.928 | | | |
| Población según tamaño de localidad | | | | | |
| Pop. en localidades de 1 - 2.499 hab. | 4.201.400 | 9.956 | Desnutrición del Sogro Infantil | 105.076 | 1 |
| Pop. en localidades de 2.500 - 4.999 hab. | 2.242.712 | 9.956 | Desnutrición en preescolares (0-5 años) | 57.144 | 1 |
| Pop. en localidades de 5.000 - 9.999 hab. | 840.196 | 3.475 | Desnutrición en adolescentes | 62.764 | 113 |
| Pop. en localidades de 10.000 - 24.999 hab. | 682.053 | 992 | Unidades de Atención Médica de los Servicios | 2.611 | 3.973 |
| Pop. en localidades de 25.000 - 49.999 hab. | 378.254 | 0 | Unidades médicas de los Ser. del Sector Público | 1.051 | 2 |
| Pop. en localidades de 50.000 hab. y más | 2.046.797 | 4.951 | Reservas médicas de los Ser. Públicos | 4.450 | 5.970 |
| Pop. en localidades de 25.000 - 49.999 hab. | 4.621 | 4.951 | Reservas médicas de los Ser. Privados | 1.909 | 149 |
| Pop. en localidades de 50.000 - 99.999 hab. | 297.266 | 0 | Total de centros de salud en los Ser. Públicos | 10.002.277 | 17.022 |
| Pop. en localidades de 100.000 - 149.999 hab. | 130.333 | 0 | Porcentaje de cobertura por consulta | 3 | 2 |
| Pop. en localidades de 150.000 hab. y más | 1.818.520 | 0 | | | |
| RESERVA GENERAL | | | VIVIENDA | | |
| Pop. de 6 años y más que sabe leer y escribir | 1.546.448 | 2.985 | Unidades Habitacionales Privadas (UHP) | 389.425 | 1.863 |
| Pop. de 6 años y más que sabe leer y escribir | 807.265 | 1.956 | Porcentaje de viviendas con UHP | 4.65 | 4.59 |
| Pop. de 6 años y más que sabe leer y escribir | 706.189 | 1.971 | UHP que dispone de energía eléctrica | 462.297 | 1.731 |
| Pop. de 6 años y más que sabe leer y escribir | 238.154 | 1.211 | UHP que dispone de agua fría y calienta para ser | 684.729 | 1.168 |
| | | | UHP que dispone de drenaje | 667.541 | 1.731 |
| | | | UHP que dispone de gas | 543.102 | 1.307 |
| ALFABETIZACIÓN | | | | | |
| Alfabetización general | 118.20 | 133.80 | | | |
| Tasa de alfabetización general (%) | 3.26 | 4.95 | | | |
| Tasa de alfabetización urbana (%) | 0.020 | 0.026 | | | |
| Dato de Marginalidad | Muy alto | Alto | | | |
| Dato de Marginalidad Social | Muy alto | Medio | | | |
| Dato de Marginalidad Social | Muy alto | Medio | | | |

SIMBOLOGÍA

| RASGOS NATURALES | RASGOS CULTURALES |
|--|--|
| HIDROGRAFÍA Cuerpos de agua Perenne Intermittente Terreno sujeto a inundación | POBLACIONES Menores de 500 habitantes De 500 a 2500 habitantes De 2501 a 15000 habitantes Mayores a 15000 habitantes |
| ALTIMETRÍA Curvas de nivel Muestras Ordinarias | TIPOLOGÍA DE LOCALIDADES Menores de 500 habitantes: Huitupán De 500 a 2500 habitantes: Pichucalco De 2501 a 15000 habitantes: Tuxtía Gutiérrez |
| ÁREAS PROTEGIDAS Área Natural Protegida | LÍMITES Internacional Estatal Regional Municipal Poligono municipal Vértice fronterizo Cauce fronterizo |

INFRAESTRUCTURA

| COMUNICACIONES | FERROCARRIL | PROTECCIÓN CIVIL |
|---|--|---|
| Carreteras Federales Carreteras Estatales En proceso de ampliación Proyectos Carreteras Otros caminos | Aeropuertos Telecomunicaciones Ferrocarril | Albergues temporales Albergues permanentes |
| | TURISMO | SAÚDE |
| | Arq. Colonial Arqueología Artesanía Arq. Turístico Aventura Baño terma Bosques Nat. Cabinas Camping Ecológico | Hosp. General Hosp. Integral Casa de Salud Hosp. General de Zona Hosp. Rural Hosp. Rural Hosp. Rural Hosp. Rural |
| | SERVICIOS | EDUCACIÓN BÁSICA |
| | Terminal de autobuses Terminal de cruceros Embarcadero | Prescolar Primaria Secundaria Superior |

AUTORIDAD

| PARÁMETROS CARTOGRAFICOS | Chiapas Gobierno del Estado |
|--|--|
| ESCALA 1:25 000 PROYECCIÓN: UNIVERSAL TRANSVERSA DE MERCATOR, ZONA 15N ESFEROIDE: CLARKE DE 1856 DATUM: NORTEAMERICANO DE 1927 CUADRICULA: A CADA 2.500 METROS GRABADURA: A CADA 2.500 METROS | Secretaría de Hacienda |
| FUENTES DE INFORMACIÓN CARTOGRAFÍA: INEGI, COLECCIÓN DE CARTAS TOPOGRÁFICAS Y TOPOGRÁFICAS, ESCALAS 1:50 000 Y 1:250 000. LOCALIDADES: INEGI, INTEGRACIÓN TERRITORIAL DEL CENTRO DE POBLACIONES Y VIVIENDA 2005 Y CATASTRO DE INTEGRACIÓN GENERAL DE LOCALIDADES 2009. LÍMITES ESTATALES: GOBIERNO DEL ESTADO, CARTA GEOGRÁFICA DE CHIAPAS 1998. LÍMITES MUNICIPALES: INEGI, MARCO GEOGRÁFICO MUNICIPAL 2005. VIAJE AL GOBIERNO DEL ESTADO: SECRETARÍA DE INFRAESTRUCTURA, SECRETARÍA DE COMUNICACIONES Y TRANSPORTES, CENTRO SCT - CHIAPAS. INFRAESTRUCTURA: GOBIERNO DEL ESTADO, SECRETARÍA DE EDUCACIÓN, PLANTEAMIENTO INICIAL EN SALUD, DE SALUD EN CHIAPAS, MARZO 2010. TURISMO: GOBIERNO DEL ESTADO, SECRETARÍA DE TURISMO. ALBERGUES: GOBIERNO DEL ESTADO, INSTITUTO DE PROTECCIÓN CIVIL PARA EL TERRITORIO, MANEJO INTEGRAL DE RIESGOS DE DESASTRES DEL ESTADO DE CHIAPAS. ÁREAS PROTEGIDAS: GOBIERNO DEL ESTADO, SECRETARÍA DE MEDIO AMBIENTE, VIVIENDA, HISTORIA NATURAL, COMISIÓN NACIONAL DE ÁREAS NATURALES PROTEGIDAS. MARGINALIDAD: CONAPO, ÍNDICE Y GRADO DE MARGINALIDAD POR LOCALIDAD 2005. | Subsecretaría de Planeación e Información Dirección de Geografía, Estadística e Información Departamento de Geografía MAPAS MUNICIPALES DE CHIAPAS ACTUALIZACIÓN 2010 COMITÉ ESTATAL DE INFORMACIÓN ESTADÍSTICA Y GEOGRÁFICA |