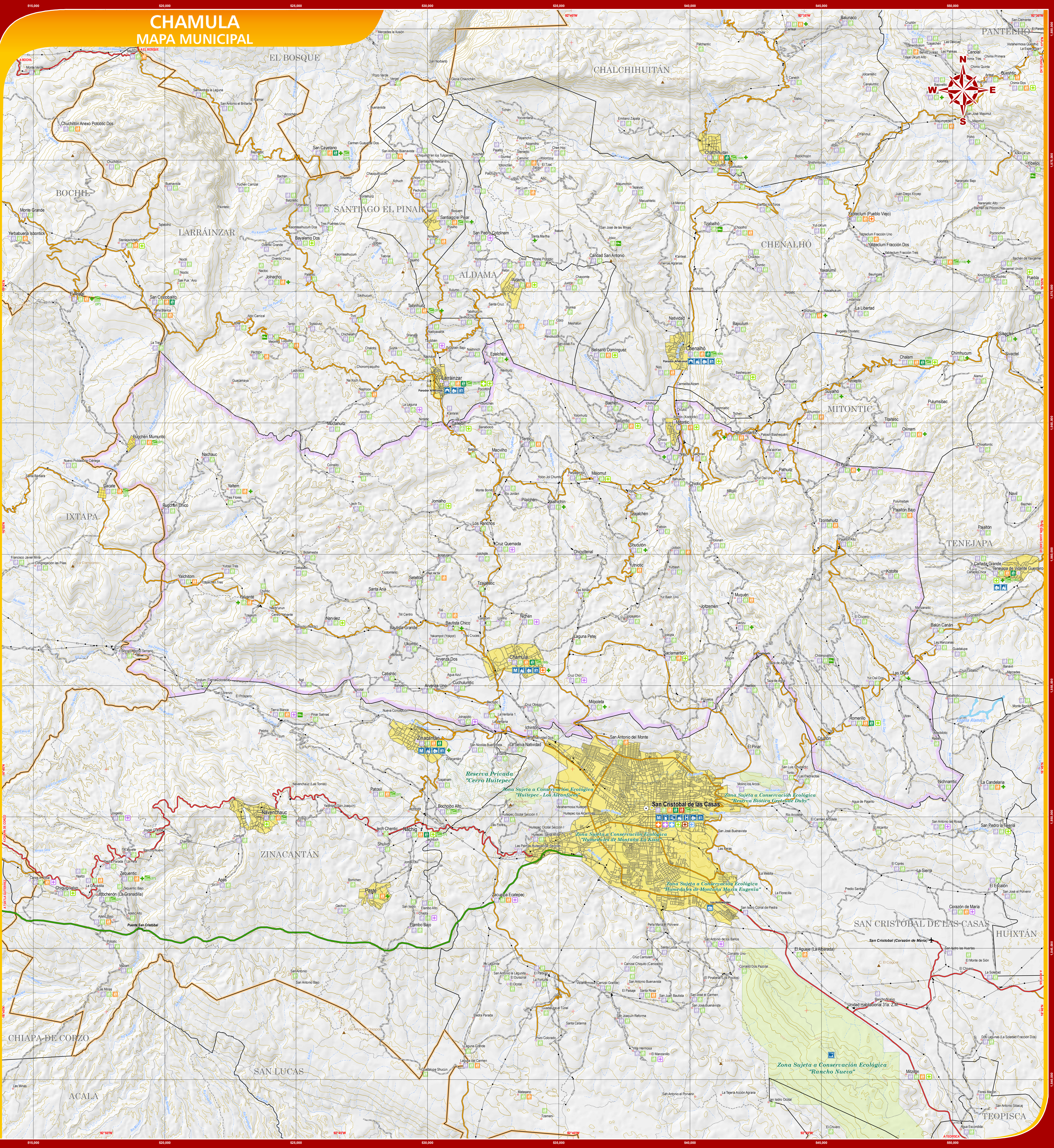


CHAMULA MAPA MUNICIPAL



INDICADORES ESTRATÉGICOS

Indicadores	Total Estatal	Chamula	Indicadores	Total Estatal	Chamula
INFORMACIÓN TERRITORIAL			EDUCACIÓN		
Extensión territorial (km²)	14 412	345.53	Población de 0 a 4 años	650 020	16 637
Densidad de población (hab./km²)	59	109.75	Pub. de 5 a 14 años que asiste a la escuela	684 418	13 026
Total de habitantes	19 286	128	Población de 15 años y más	749 366	13 138
Pub. de 0 a 4 años	19 287	128	Pub. de 5 a 14 años que asiste a la escuela	677 655	9 228
Loc. de 100 - 499 hab.	3 851	50	Población de 15 años y más	2 637 814	37 163
Loc. de 500 - 999 hab.	844	25	Pub. de 15 años y más que asiste a la escuela	1 265 260	17 043
Loc. de 1 000 - 2 999 hab.	366	10	Índice de Analfabetismo funcional	1 262 424	28 591
Loc. de 3 000 - 9 999 hab.	149	1	Índice de Analfabetismo funcional	2 128	53.11
Loc. de 10 000 - 14 999 hab.	41	0	Pub. de 15 años y más en edad escolar	534 642	18 412
Loc. de 15 000 - 19 999 hab.	7	0	Pub. de 15 años y más con primaria incompleta	679 688	9 077
Loc. de 20 000 hab. y más	22	0	Pub. de 15 años y más con primaria completa	699 200	10 986
POBLACIONES			Pub. de 15 años y más con secundaria	1 024 968	2 026
Población total	4 263 488	67 363	Pub. de 15 años y más en edad escolar secundaria	33 684	243
Pub. masculina	2 108 830	32 029	SALUD		
Pub. femenina	2 154 658	35 334	Participación (Porcentaje) de la población en el Seguro Popular	891 454	1 943
Población según tamaño de localidad			Contribución del Seguro Popular	166 075	543
Pub. de localidades de 1 - 2 999 hab.	2 217 712	84 028	Contribución de instituciones privadas	10 734	213
Pub. de localidades de 3 000 - 9 999 hab.	208 587	328	Contribución en el total de la población	48 744	0
Pub. de localidades de 10 000 - 49 999 hab.	846 146	17 563	Unidad de atención por familia	2 81	0
Pub. de localidades de 50 000 - 99 999 hab.	268 670	25 182	Cobertura de los servicios médicos de las Inst. Públicas	2 668 893	16 627
Pub. de localidades de 100 - 2 999 hab.	579 354	21 223	Unidad médica de las Inst. del Sector Público	1 251	11
Pub. de localidades de 3 000 hab. y más	2 546 767	2 988	Personal médico de las Inst. Públicas	4 488	23
Pub. de localidades de 2 000 - 4 999 hab.	285 146	2 846	Personal médico de las Inst. Privadas	699 719	8 183
Pub. de localidades de 5 000 - 9 999 hab.	287 268	0	Total de consultorios en las Inst. Públicas	10 092 277	73 233
Pub. de localidades de 10 000 - 14 999 hab.	120 333	0	Personal de consultorios por usuario	3	0
Pub. de localidades de 15 000 hab. y más	1 133 619	0	VIVIENDA		
Población indígena			Unidad Habitacional (Unidad Habitacional)	898 220	14 012
Pub. de 0 años y más que habla lengua indígena	387 225	652	Personas que ocupan un VPH	4 65	4 65
Pub. de 5 años y más que habla lengua indígena	746 168	26 241	VPH que dispone de servicios básicos	892 287	12 044
Pub. de 5 años y más que habla lengua indígena	228 146	28 183	VPH que dispone de agua entubada en las viviendas	698 719	8 183
Índice de marginación	20	17	VPH que dispone de drenaje	897 541	1 026
Índice de marginación	148	147	VPH que dispone de gas	542 192	5 673
Índice de marginación	118	114	EMPLEO		
Índice de marginación	118	114	Personas de 12 años y más	2 561 591	42 957
Índice de marginación	2 316	4 211	Personas que ocupan un VPH	1 928 222	22 056
Índice de marginación	344 480	393 240	PSAO que incluye todos 2 Salarios Mínimos	1 237 263	21 851
Índice de marginación	344 480	393 240	PSAO que incluye todos 2 Salarios Mínimos	349 276	1 026

SIMBOLOGÍA

RASGOS NATURALES	RASGOS CULTURALES
HIDROGRAFÍA	POBLACIONES
Cuerpos de agua Perenne Intermitente Terreno sujeto a inundación	Menores de 500 habitantes De 500 a 2500 habitantes De 2501 a 15000 habitantes Mayores a 15000 habitantes
ALTIMETRÍA	Categoría política
Curvas de nivel Ordinarias Especializadas	Capital del Estado Cabecera Regional Cabecera Municipal Área urbana
ÁREAS PROTEGIDAS	Marginalización por localidad
Área Natural Protegida Otras áreas bajo conservación	Muy baja Baja Alta Muy alta Sin clasificar
	LÍMITES
	Internacional Estatal Regional Municipal Polígono municipal Vertice fronterizo Cruce fronterizo

INFRAESTRUCTURA

COMUNICACIONES	FERROVIARIA E HIDROELÉCTRICA	PROTECCIÓN CIVIL
Carreteras Federales Carreteras Estatales Proyectos Carreteros Otros caminos	Aeropuertos Ferrocarril Telecomunicaciones	Hidráulica e Hidroeléctrica Protección Civil
Carreteras Federales Carreteras Estatales Proyectos Carreteros Otros caminos	Aeropuertos Ferrocarril Telecomunicaciones	Hidráulica e Hidroeléctrica Protección Civil

AUTORIDAD

PARÁMETROS CARTOGRÁFICOS
ESCALA 1:50 000
PROYECCIÓN: UNIVERSAL TRANSVERSA DE MERCATOR, ZONA 15N
ESFEROIDE: CLARKE DE 1866
DATUM: NORTEAMERICANO DE 1927
CUADRICULA: A CADA 5000 METROS
GRADICULA: A CADA 5 MINUTOS

FUENTES DE INFORMACIÓN
CARTOGRAFÍA: INEGI, COGNOMIO DE SERVICIOS TOPOGRÁFICOS Y TOPOGRAFIA, ESCALAS 1:50 000 Y 1:250 000.
LOCALIDADES: INEGI, INTEGRACIÓN TERRITORIAL DEL CONTEXTO DE POBLACION Y VIVIENDA 2010 Y CARTOGRAFÍA DE INTEGRACIÓN GENERAL DE LOCALIDADES 2008.
LÍMITES ESTATALES: GOBIERNO DEL ESTADO, CARTA GEOGRÁFICA DE CHIAPAS 1998.
LÍMITES MUNICIPALES: INEGI, MARCO DE ESTADÍSTICO MUNICIPAL 2005.
VIAJE EN GOBIERNO DEL ESTADO, SECRETARÍA DE INFRAESTRUCTURA, SECRETARÍA DE COMUNICACIONES Y TRANSPORTES, CENTRO SCT - CHIAPAS.
INFRAESTRUCTURA: GOBIERNO DEL ESTADO, SECRETARÍA DE EDUCACIÓN, PLANTELES INICIO EDUCATIVO, DEL CICLO ESCOLAR 2009-2010.
INFRAESTRUCTURA: SECRETARÍA DE SALUD, REPORTE DE CLAVES ÚNICAS DE ESTABLECIMIENTOS EN SALUD, DE SALUD EN CHIAPAS, AÑO 2010.
TURISMO: GOBIERNO DEL ESTADO, SECRETARÍA DE TURISMO.
ALBERGUES: GOBIERNO DEL ESTADO, INSTITUTO DE PROTECCIÓN CIVIL PARA EL TERRITORIO, MANEJO INTEGRAL DE RIESGOS DE DESASTRES DEL ESTADO DE CHIAPAS.
ÁREAS PROTEGIDAS: GOBIERNO DEL ESTADO, SECRETARÍA DE MEDIO AMBIENTE, VIVIENDA, HISTORIA NATURAL, COMISIÓN NACIONAL DE ÁREAS NATURALES PROTEGIDAS.
MARGINALIZACIÓN: COMAPO, INEGI Y GRADO DE MARGINALIZACIÓN POR LOCALIDAD 2005.

Chiapas
Gobierno del Estado
Secretaría de Hacienda

Subsecretaría de Planeación e Información
Dirección de Geografía, Estadística e Información
Departamento de Geografía
MAPAS MUNICIPALES DE CHIAPAS ACTUALIZACIÓN 2010

CELEG
COMITÉ ESTATAL DE INFORMACIÓN ESTADÍSTICA Y GEOGRÁFICA

Agrediremos comunicar sus observaciones a la DGEI. Cta. correo: dgei@chiapas.gob.mx
Tel: (961) 6133936
www.senig.chiapas.gob.mx