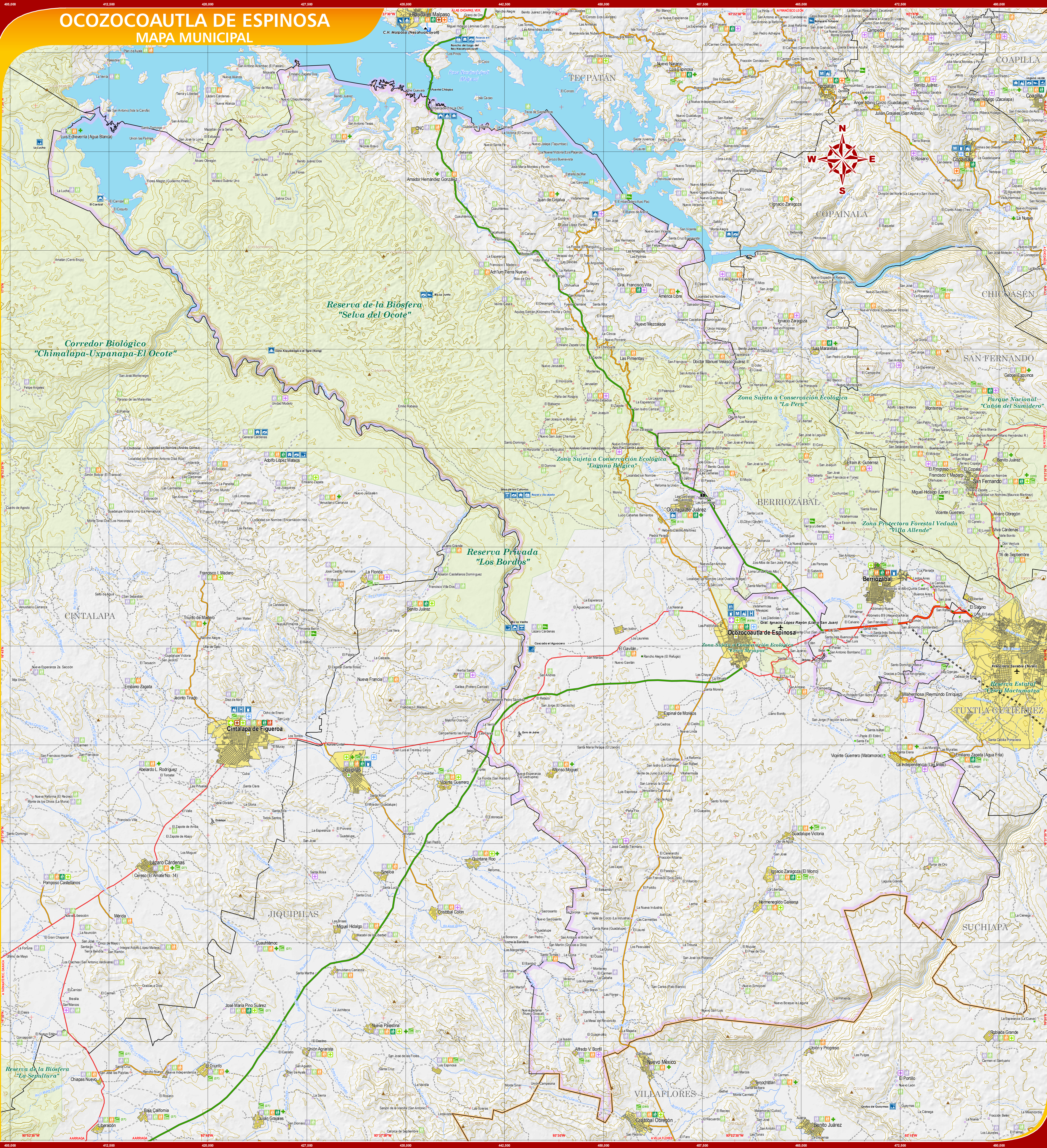
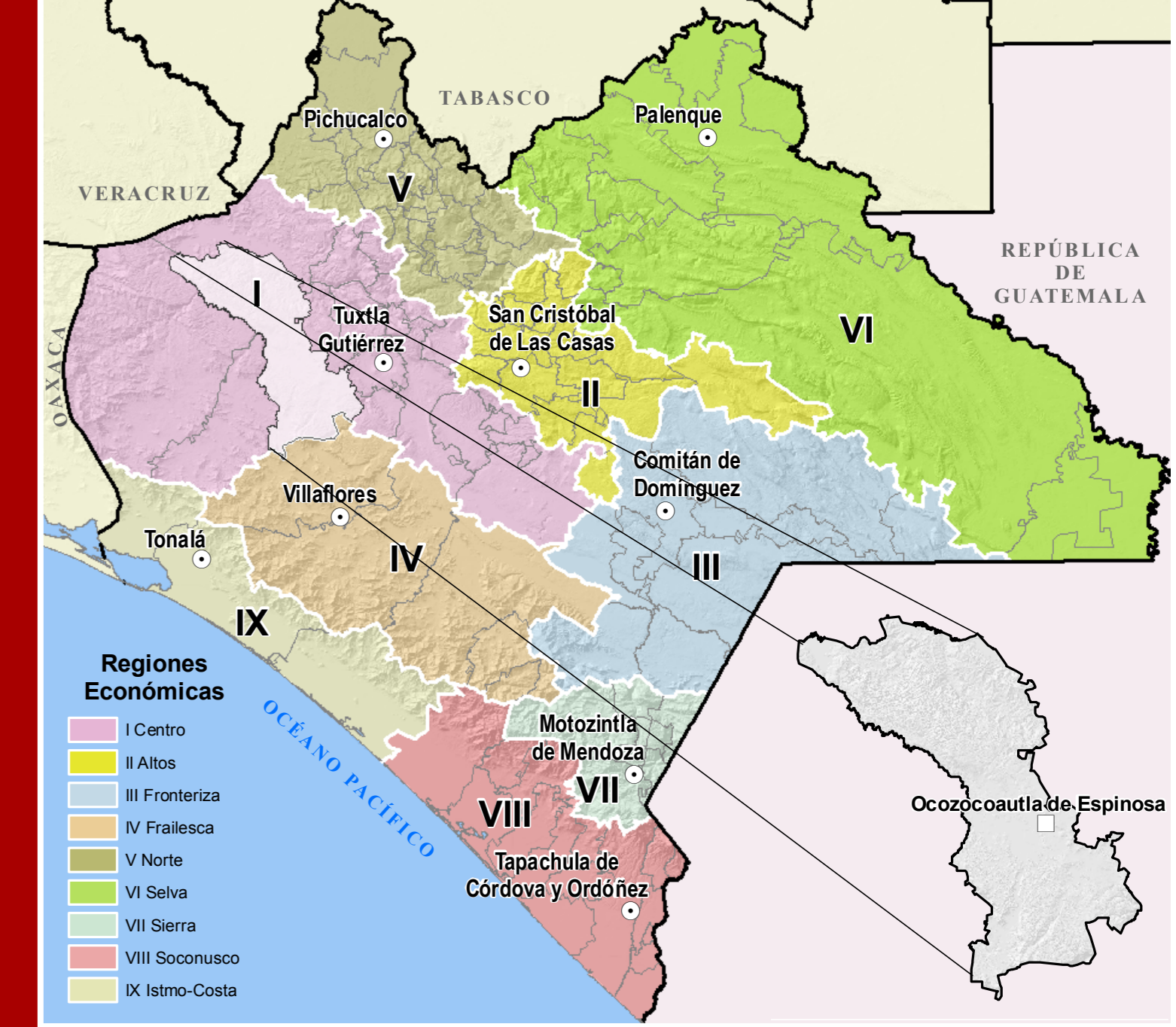


# OCOZOCAUTLA DE ESPINOSA MAPA MUNICIPAL



## UBICACIÓN EN EL ESTADO



## INDICADORES ESTRATÉGICOS

Indicadores	Total Estatal	Ocupación de Espinosa	Indicadores	Total Estatal	Ocupación de Espinosa
<b>ATENCIÓN TERRITORIAL</b>	14 415	2 131 000	<b>EDUCACIÓN</b>	900 000	16 420
Cobertura territorial	14 415	2 131 000	Personas de 0 a 14 años	900 000	16 420
Número de población (hab.)	58	23 000	Personas de 15 años y más en escolaridad	854 410	14 341
Tasa de localización	10 200	678	Personas de 0 a 14 años	149 300	16 930
Localidades de 0 a 2 499 hab.	10 200	678	Personas de 15 años y más	677 000	11 614
Localidades de 2 500 a 4 999 hab.	14 300	1 019	Personas de 15 años y más	2 677 814	44 760
Localidades de 5 000 a 9 999 hab.	3 001	49	Personas de 15 años y más en escolaridad	1 389 390	29 074
Localidades de 10 000 a 49 999 hab.	614	18	Personas de 15 años y más en escolaridad	1 302 431	22 076
Localidades de 50 000 a 99 999 hab.	206	4	Índice de Analfabetismo general	21 203	19 200
Localidades de 100 000 a 499 999 hab.	149	0	Índice de Analfabetismo masculino	16 116	14 400
Localidades de 500 000 a 999 999 hab.	41	0	Índice de Analfabetismo femenino	26 933	25 630
Localidades de 1 000 000 a 4 999 999 hab.	0	0	Personas de 15 años y más en escolaridad	534 842	17 421
Localidades de 5 000 000 a 9 999 999 hab.	0	0	Personas de 15 años y más con primaria completada	274 520	15 500
Localidades de 10 000 000 a 49 999 999 hab.	0	0	Personas de 15 años y más con secundaria completada	499 302	4 974
Localidades de 50 000 000 a 99 999 999 hab.	0	0	Personas de 15 años y más con educación superior	1 024 966	14 733
Localidades de 100 000 000 a 499 999 999 hab.	0	0	Personas de 15 años y más en escolaridad superior	53 004	1 302
<b>POBLACIÓN</b>	4 205 400	75 400	<b>SALUD</b>	2 108 000	38 001
Población Total	4 205 400	75 400	Cobertura Total de Atención	301 433	14 910
Población masculina	2 108 000	38 001	Atención de la Salud de Seguridad Social	566 304	12 401
Población femenina	2 108 000	38 001	Distribución del Seguro Popular	195 915	1 616
<b>POBLACIÓN SEGUN TIPO DE LOCALIDAD</b>	4 205 400	75 400	Desarrollo de Infraestructura Urbana	27 304	88
Población en localidades de 0 a 2 499 hab.	2 242 712	25 148	Desarrollo de la Salud de Seguridad Social	566 304	12 401
Población en localidades de 2 500 a 4 999 hab.	208 597	7 602	Desarrollo de la Salud de Seguridad Social	566 304	12 401
Población en localidades de 5 000 a 9 999 hab.	640 100	10 930	Desarrollo de la Salud de Seguridad Social	566 304	12 401
Población en localidades de 10 000 a 49 999 hab.	598 014	11 111	Desarrollo de la Salud de Seguridad Social	566 304	12 401
Población en localidades de 50 000 a 99 999 hab.	579 254	4 063	Desarrollo de la Salud de Seguridad Social	566 304	12 401
Población en localidades de 100 000 a 499 999 hab.	207 977	2 677	Desarrollo de la Salud de Seguridad Social	566 304	12 401
Población en localidades de 500 000 a 999 999 hab.	108 149	8 055	Desarrollo de la Salud de Seguridad Social	566 304	12 401
Población en localidades de 1 000 000 a 4 999 999 hab.	207 306	0	Desarrollo de la Salud de Seguridad Social	566 304	12 401
Población en localidades de 5 000 000 a 9 999 999 hab.	149 013	0	Desarrollo de la Salud de Seguridad Social	566 304	12 401
Población en localidades de 10 000 000 a 49 999 999 hab.	1 375 500	35 761	Desarrollo de la Salud de Seguridad Social	566 304	12 401
<b>POBLACIÓN INTEGRAL</b>	1 316 448	11 502	<b>VIVIENDA</b>	809 430	18 233
Población integral de 0 a 2 499 hab.	607 205	6 700	Índice de Vivienda Urbana (IVU)	4 405	4 711
Población integral de 2 500 a 4 999 hab.	198 104	8 064	Índice de Vivienda Urbana (IVU)	4 405	4 711
Población integral de 5 000 a 9 999 hab.	238 514	206	Índice de Vivienda Urbana (IVU)	4 405	4 711
Población integral de 10 000 a 49 999 hab.	208 149	8 055	Índice de Vivienda Urbana (IVU)	4 405	4 711
Población integral de 50 000 a 99 999 hab.	149 013	0	Índice de Vivienda Urbana (IVU)	4 405	4 711
Población integral de 100 000 a 499 999 hab.	1 375 500	35 761	Índice de Vivienda Urbana (IVU)	4 405	4 711
<b>USO DEL TERRENO</b>	1 100	173	<b>EMPLEO</b>	2 101 751	20 412
Superficie total	1 100	173	Personas de 15 años y más	2 101 751	20 412
Superficie agrícola	2 242 712	25 148	Personas de 15 años y más	2 101 751	20 412
Tasa de ocupación de terreno	23 89	19 12	Personas de 15 años y más	2 101 751	20 412
Superficie forestal	208 149	8 055	Personas de 15 años y más	2 101 751	20 412
Superficie de desarrollo urbano	149 013	0	Personas de 15 años y más	2 101 751	20 412
Superficie de desarrollo turístico	1 375 500	35 761	Personas de 15 años y más	2 101 751	20 412

## SIMBOLOGÍA

### RASGOS NATURALES

- HIDROGRAFÍA**
  - Cuerpos de agua
  - Perenne
  - Intermitente
  - Terrano sujeto a inundación
- ALTIMETRÍA**
  - Curvas de nivel
  - Maestras
  - Ordánas
  - Elevaciones
  - Conros y volcans
- ÁREAS PROTEGIDAS**
  - Área Natural Protegida
  - Otras áreas bajo conservación

### RASGOS CULTURALES

- POBLACIONES**
  - Menores de 500 habitantes
  - De 500 a 2 500 habitantes
  - De 2 501 a 15 000 habitantes
  - Mayores a 15 000 habitantes
- Categoría política**
  - Capital del Estado
  - Cabezera Regional
  - Cabezera Municipal
  - Área urbana
- Marginalización por localidad**
  - Muy baja
  - Baja
  - Medio
  - Alta
  - Muy alta
  - Sin clasificar
- LÍMITES**
  - Internacional
  - Estatal
  - Regional
  - Municipal
  - Poligono municipal
  - Vértice fronterizo
  - Cruce fronterizo

### INFRAESTRUCTURA

#### COMUNICACIONES

- Carreteras Federales
- Carreteras Estatales
- En proceso de ampliación
- Proyectos Carreteros
- Otros caminos

#### AEROPUERTOS

- Aeropuerto Internacional
- Nacional
- Telecomunicaciones
- Microrredes y TV

#### HIDRÁULICA E HIDROELECTRICA

- Pantano
- Alta
- Medio
- Baja
- Abandono

### AUTORIDAD

#### PARÁMETROS CARTOGRAFICOS

ESCALA 1:100 000

PROYECCION: UNIVERSAL TRANSVERSA DE MERICATOR, ZONA 18N

ESFEROIDE: CLARKE DE 1866

DATUM: NORTEAMERICANO DE 1927

QUADRIANGULO: ACADIA 14 000 METROS

GRADICULA: ACADA 10 MINUTOS

#### FUENTES DE INFORMACIÓN

CARTOGRAFIA: IGC CONJUNTO DE CARTAS TOPOGRAFICAS Y TOPOGRAFICAS: ESCALAS 1:50 000 y 1:250 000

LOCALIDADES: REG. INVENTARIO TERRITORIAL DEL CNTO DE POBLACION Y VIVIENDA 2005 / CANTONAMIENTO DE INTERIORES GENERALES DE LOCALIDADES 2005

LIMITES MUNICIPALES: REG. INVENTARIO TERRITORIAL DEL CNTO DE POBLACION Y VIVIENDA 2005

MAZ DE GOBIERNO DEL ESTADO: SECRETARIA DE INFRAESTRUCTURA, SECRETARIA DE COMUNICACIONES Y TRANSPORTES, CENTRO SCT. CHIAPAS

INFRAESTRUCTURA: GOBIERNO DEL ESTADO, SECRETARIA DE EDUCACION, PLANTELES INDO EDUCATIVOS, EL CICLO ESCOLAR 2009-2010

INFRAESTRUCTURA: SECRETARIA DE SALUD, REPORTE DE CLAVES UNICAS DE ESTABLECIMIENTOS DE SALUD: DE SALUD DE CHIAPAS, MARZO 2010

TURISMO: GOBIERNO DEL ESTADO, SECRETARIA DE TURISMO

ALBERGOS: GOBIERNO DEL ESTADO, INSTITUTO DE PROTECCION CIVIL PARA EL ESTADO

TEMPORALES: MANEJO INTEGRAL DE RESERVA DE DESASTRES DEL ESTADO DE CHIAPAS

ÁREAS PROTEGIDAS: GOBIERNO DEL ESTADO, SECRETARIA DE MEDIO AMBIENTE, VIVIENDA Y TURISMO

HISTORIA NATURAL: COMISION NACIONAL DE AREAS NATURALES PROTEGIDAS

MARGINACION: CONAPO, INDICE Y GRADO DE MARGINACION POR LOCALIDAD 2005