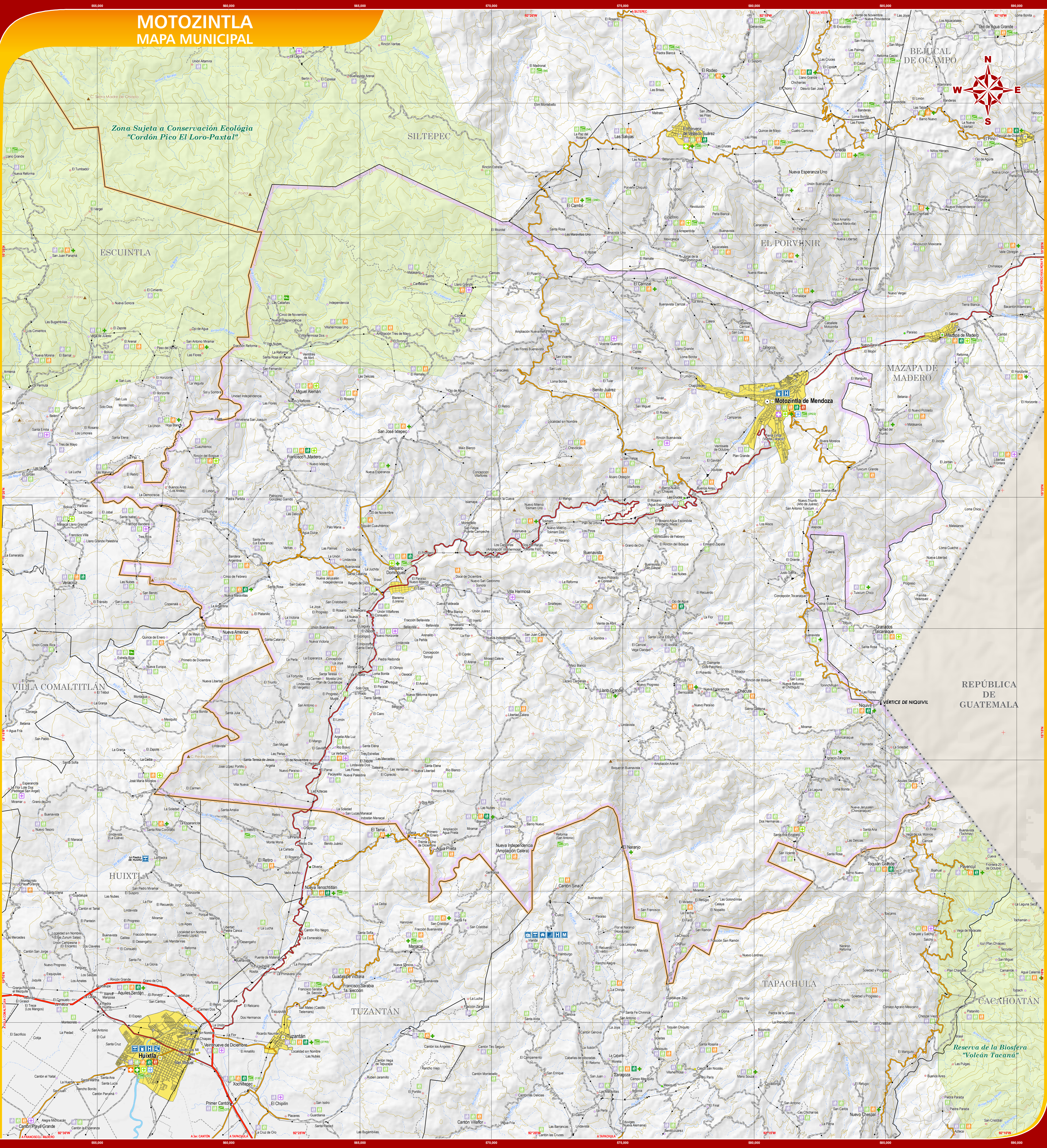


# MOTOZINTLA MAPA MUNICIPAL



Zona Sujeta a Conservación Ecológica  
"Cordón Pico El Loro-Pastal"

## UBICACIÓN EN EL ESTADO



## INDICADORES ESTRATÉGICOS

Indicadores	Total Estatal	Motozintla	Indicadores	Total Estatal	Motozintla
<b>INFORMACIÓN TERRITORIAL</b>			<b>EDUCACIÓN</b>		
Área municipal (km <sup>2</sup> )	74 415	605 53	Población de 0 a 4 años	950 520	14 412
Densidad de población (hab./km <sup>2</sup> )	58	96 37	Pob. de 5 a 14 años que asiste a la escuela	284 418	13 388
Total de habitantes	19 308	333	Población de 15 años y más	749 388	11 598
Var. de hab. (1995-2005)	46 221	222	Pob. de 15 años y más que sabe leer y escribir	677 035	11 127
Loc. de 1-99 hab.	14 348	221	Población de 10 años y más	2 827 514	34 472
Loc. de 100-499 hab.	1 891	114	Pob. de 15 años y más que sabe leer y escribir	1 200 290	15 595
Loc. de 500-999 hab.	824	53	Pob. de 15 años y más que sabe leer y escribir	3 800 000	17 847
Loc. de 1 000-4 999 hab.	306	36	Tasa de Analfabetismo funcional	21 31	13 451
Localidades de 5 000 hab. y más	77	7	Tasa de Analfabetismo funcional	16 15	9 471
Loc. de 5 000-9 999 hab.	41	0	Tasa de Analfabetismo funcional	490 992	8 228
Loc. de 10 000-14 999 hab.	15	0	Pob. de 15 años y más que sabe leer y escribir	534 842	4 025
Loc. de 15 000 hab. y más	22	1	Pob. de 15 años y más que sabe leer y escribir	576 260	10 881
<b>POBLACION</b>			Pob. de 15 años y más que sabe leer y escribir	1 024 988	13 365
Población total	4 243 459	98 115	Pob. de 15 años y más que sabe leer y escribir	23 694	5 211
Pob. masculina	2 109 830	29 981	<b>SALUD</b>		
Pob. femenina	2 133 629	28 624	Salud (Cobertura)	801 423	4 643
<b>INDICADORES</b>			Atención de la Salud	546 354	3 411
Población según niveles de desarrollo	4 250 420	98 115	Atención de la Salud	199 276	2 270
Pob. en desarrollo de 1-2	2 247 712	46 674	Cobertura de la Salud	27 744	223
Pob. en desarrollo de 3-4	208 287	7 148	Cobertura de la Salud	28 744	313
Pob. en desarrollo de 5-6	840 146	24 282	Cobertura de la Salud	2 811	2 281
Pob. en desarrollo de 7-8	288 023	7 883	Atención de la Salud	3 899 283	370 338
Pob. en desarrollo de 9-10	579 374	1 902	Atención de la Salud	1 231	415
Pob. en desarrollo de 11-12	234 027	17 287	Atención de la Salud	4 483	2 283
Pob. en desarrollo de 13-14	289 149	0	Atención de la Salud	3 385	497
Pob. en desarrollo de 15-16	287 395	0	Atención de la Salud	10 293 227	408 411
Pob. en desarrollo de 17-18	107 723	0	Atención de la Salud	3	2
Pob. en desarrollo de 19-20	1 235 888	17 887	<b>VIVIENDA</b>		
<b>INDICADORES</b>			Atención de la Salud	893 423	4 163
Población indígena	1 138 498	972	Atención de la Salud	4 68	5 447
Pob. de 5 años y más que habla lengua indígena	957 225	726	Atención de la Salud	824 287	8 952
Pob. de 5 años y más que habla español	260 169	246	Atención de la Salud	898 726	8 184
Pob. de 5 años y más que habla maya	238 144	1	Atención de la Salud	897 541	8 952
<b>INDICADORES</b>			Atención de la Salud	543 192	6 937
Habitación	1 801	432	<b>EMPLEO</b>		
Fuerza de trabajo general	118 310	158 401	Atención de la Salud	2 991 751	31 843
Habitación general	1 801	432	Atención de la Salud	1 583 122	21 211
Tasa de mortalidad infantil	23 80	21 42	Atención de la Salud	1 237 303	17 201
Índice de mortalidad	564 891	461	Atención de la Salud	349 278	9 461
Índice de mortalidad	146 878	404	<b>INDICADORES</b>		
Índice de mortalidad	146 878	404	Atención de la Salud	349 278	9 461

## SIMBOLOGÍA

RASGOS NATURALES	RASGOS CULTURALES
<b>HIDROGRAFÍA</b> Cuerpos de agua Perenne Intermittente Terreno sujeto a inundación	<b>POBLACIONES</b> Menores de 500 habitantes De 500 a 2500 habitantes De 2501 a 15000 habitantes Mayores a 15000 habitantes
<b>ALTIMETRÍA</b> Curvas de nivel Muestras Ordinarias Elevaciones Cerros y volcanes Cuenca	<b>LÍMITES</b> Internacional Estatal Regional Municipal Polígono municipal Vertice fronterizo Cauce fronterizo
<b>ÁREAS PROTEGIDAS</b> Área Natural Protegida Otras áreas bajo conservación	<b>COMUNICACIONES</b> Aeropuertos Ferrocarril Telecomunicaciones Aeropuertos y TV
<b>INFRAESTRUCTURA</b> Carreteras Federales Carreteras Estatales En proceso de ampliación Proyectos Carreteros Otros caminos	<b>PROTECCIÓN CIVIL</b> Pantales hidrológicos Albergoes temporales Albergoes permanentes Albergoes temporales
<b>TURISMO</b> Arq. Colonial Arqueología Folclor Atac. Turístico Aventura Bañadero Terrenal Bañadero Acuático Camping Zoológico	<b>SALUD</b> Hosp. General Hosp. Integral Centro de Salud con hosp. Folclor Lago Museo Bañadero Terrenal Bañadero Acuático Playa Zoológico
<b>SERVICIOS</b> Terminal de autobuses Terminal de transporte Embarcadero	<b>EDUCACIÓN</b> Prescolar Primaria Medio Superior Bachillerato Preparatoria / Tecnico Univ.

COMUNICACIONES	PROTECCIÓN CIVIL
<b>Carreteras Federales</b> Corte 2 carriles 4 carriles 2 carriles Carreteras Estatales 2 carriles En proceso de ampliación 4 carriles Ampliación 12 m. Proyectos Carreteros Otros caminos	<b>PROTECCIÓN CIVIL</b> Pantales hidrológicos Albergoes temporales Albergoes permanentes Albergoes temporales
<b>Carreteras Estatales</b> 2 carriles En proceso de ampliación 4 carriles Ampliación 12 m. Proyectos Carreteros Otros caminos	<b>PROTECCIÓN CIVIL</b> Pantales hidrológicos Albergoes temporales Albergoes permanentes Albergoes temporales

PARAMETROS CARTOGRAFICOS	Chiapas Gobierno del Estado
ESCALA 1:50 000 PROYECCIÓN: UNIVERSAL, TRANSVERSA DE MERCATOR, ZONA 15N ESFEROIDE: CLARKE DE 1856 DATUM: NORTEAMERICANO DE 1927 CUADRICULA: A CADA 5 000 METROS GRADICULA: A CADA 5 MINUTOS	Secretaría de Hacienda
<b>FUENTES DE INFORMACIÓN</b> CARTOGRAFÍA: INEGI, COLECCIÓN DE SERVICIOS TOPOGRÁFICOS Y TOPOGRÁFICA, ESCALAS 1:50 000 Y 1:250 000. LOCALIDADES: INEGI, ENCUESTA DE Población y VIVIENDA 2005 Y CATASTRO DE INTEGRACIÓN GENERAL DE LOCALIDADES 2008 LÍMITES ESTATALES: GOBIERNO DEL ESTADO, CARTA GEOGRÁFICA DE CHIAPAS 1998 LÍMITES MUNICIPALES: INEGI, MARCO GEOESTADÍSTICO MUNICIPAL 2005 MAPA DE GOBIERNO DEL ESTADO, SECRETARÍA DE INFRAESTRUCTURA, SECRETARÍA DE COMUNICACIONES Y TRANSPORTES, CENTRO SUR - CHIAPAS INFRAESTRUCTURA: GOBIERNO DEL ESTADO, SECRETARÍA DE EDUCACIÓN, PLANTELES INICIO EDUCATIVO, DEL CICLO ESCOLAR 2008-2009 INFRAESTRUCTURA: SECRETARÍA DE SALUD, REPORTE DE CLAVES UNICAS DE ESTABLECIMIENTOS EN SALUD, DE SALUD EN CHIAPAS, MARZO 2010 TURISMO: GOBIERNO DEL ESTADO, SECRETARÍA DE TURISMO ALBERGUES: GOBIERNO DEL ESTADO, INSTITUTO DE PROTECCIÓN CIVIL PARA EL TERRITORIO, MANEJO INTEGRAL DE RESERVAS DE DESASTRES DEL ESTADO DE CHIAPAS ÁREAS PROTEGIDAS: GOBIERNO DEL ESTADO, SECRETARÍA DE MEDIO AMBIENTE, VIVIENDA HISTORIA NATURAL: COMISIÓN NACIONAL DE ÁREAS NATURALES PROTEGIDAS MARGINACIÓN: COMAPO, INDICE Y GRADO DE MARGINACIÓN POR LOCALIDAD 2005	Subsecretaría de Planeación y Evaluación Dirección de Geografía, Estadística e Información Departamento de Geografía MAPAS MUNICIPALES DE CHIAPAS ACTUALIZACIÓN 2010 COMITE ESTATAL DE INFORMACIÓN ESTADÍSTICA Y GEOGRÁFICA Agrediremos comunicarnos sus observaciones a la OGE: 2a. norte de. 005. Tel: (951) 613336 Tuxtla Gutiérrez, Chiapas dpe@hacienda.chiapas.gob.mx www.siseg.chiapas.gob.mx