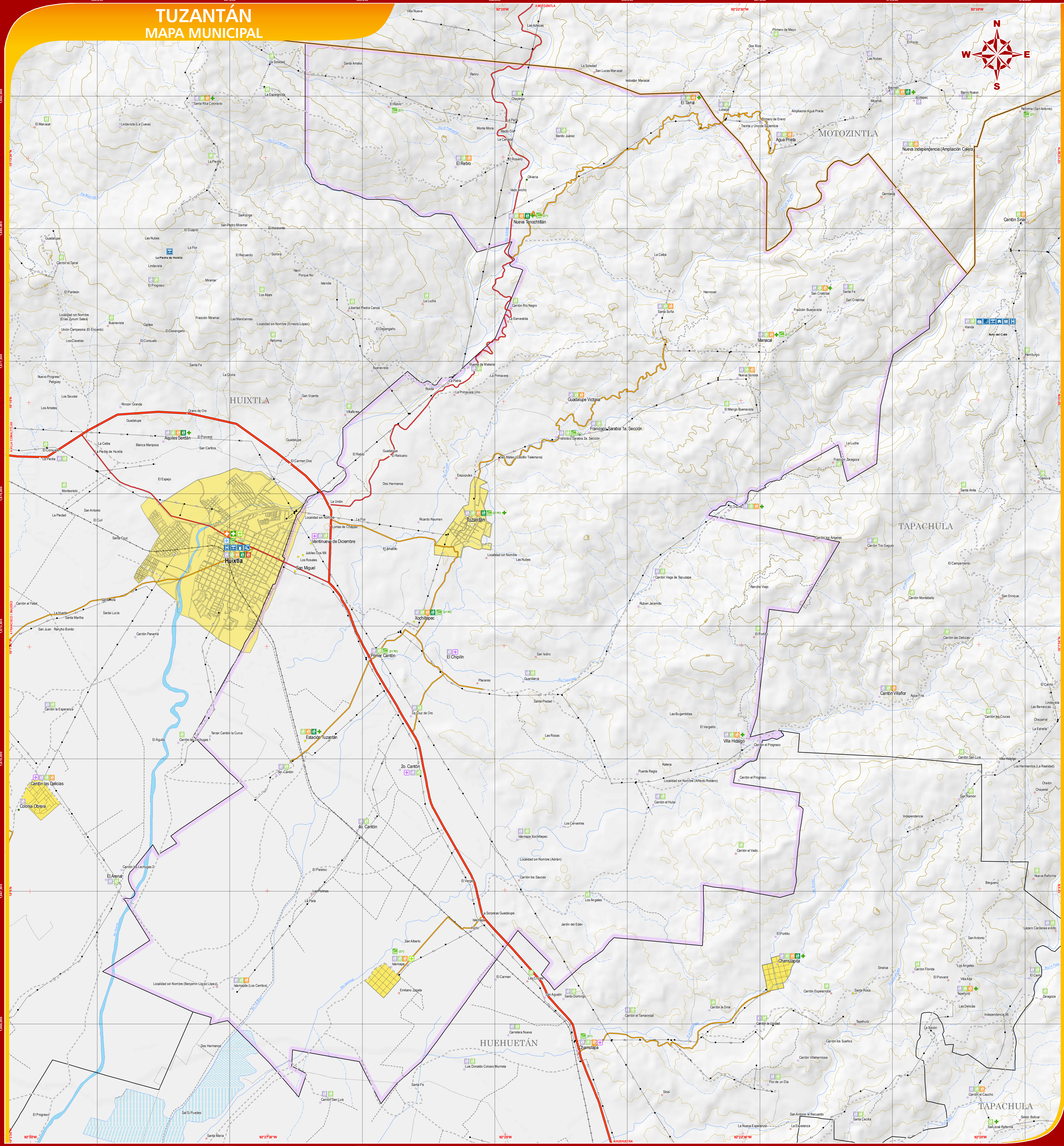
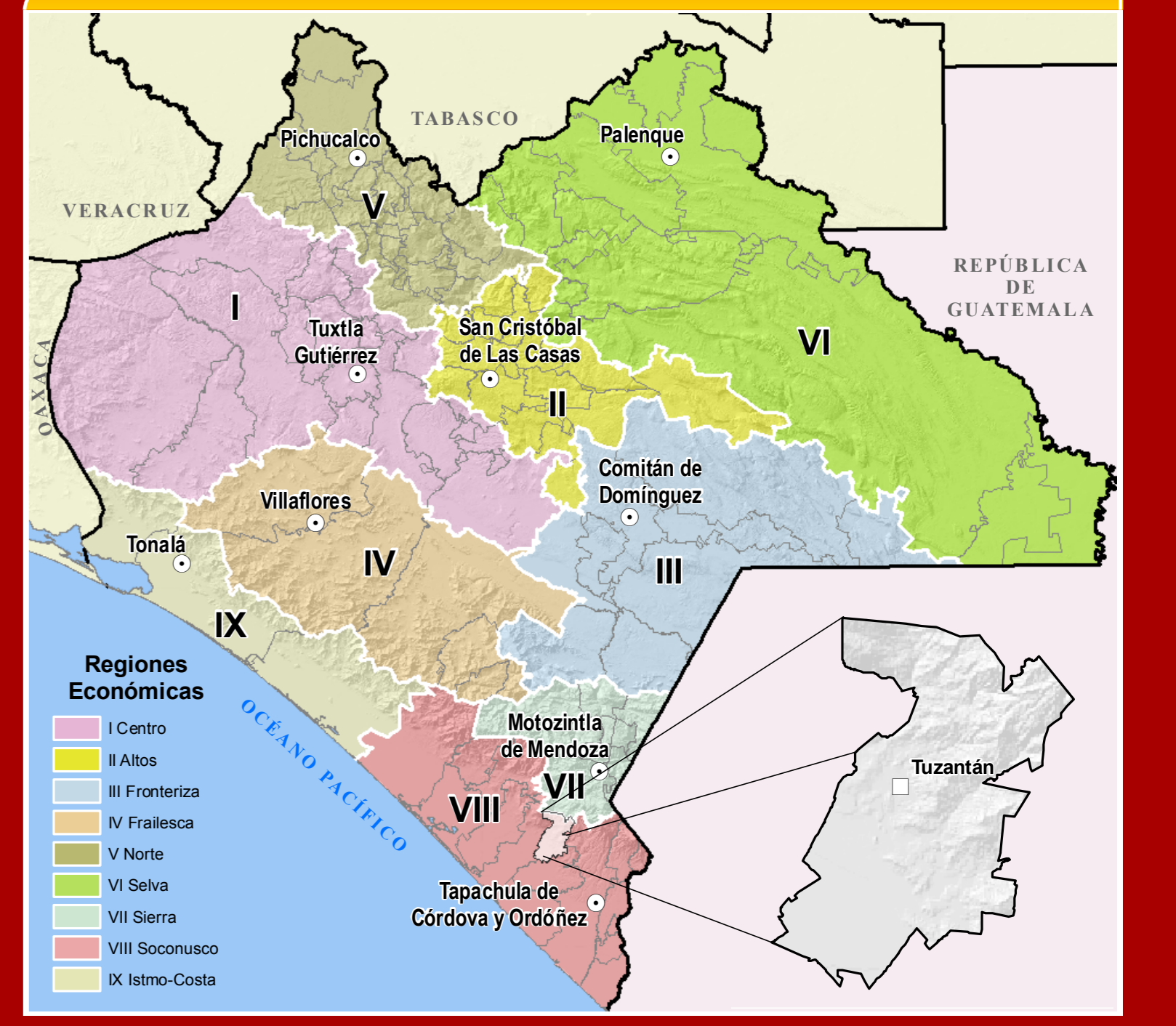


TUZANTÁN MAPA MUNICIPAL



UBICACIÓN EN EL ESTADO



INDICADORES ESTRATÉGICOS

Indicadores	Total Estatal	Tuzantán	Indicadores	Total Estatal	Tuzantán
INFORMACIÓN TERRITORIAL			EDUCACIÓN		
Cobertura territorial (km²)	14 478	126 07	Presidencia de la E. 18 años	690 029	6 613
Densidad de población (hab./km²)	58	126 68	Pub. de 6 a 14 años que asiste a la escuela	554 418	5 212
Total de localidades	19 388	155	Presidencia de E. 18 años	749 366	6 943
Localidades de 1 - 2 499 hab.	19 297	155	Pub. de 6 a 14 años que sabe leer y escribir	477 058	4 353
Loc. de 100 - 499 hab.	1 841	26	Presidencia de 15 años y más	2 627 814	19 593
Loc. de 500 - 999 hab.	854	17	Pub. de 15 años y más analfabetos	1 246 280	7 431
Loc. de 1 000 - 2 499 hab.	395	3	Índice de Analfabetismo Juvenil	1 342 424	8 161
Localidades de 2 500 hab. y más	149	1	Índice de Analfabetismo Juvenil	16 18	11 343
Loc. de 5 000 - 9 999 hab.	79	0	Índice de Analfabetismo Juvenil	20 319	26 843
Loc. de 10 000 - 14 999 hab.	41	0	Pub. de 15 años y más analfabetos	534 442	2 444
Loc. de 15 000 - 19 999 hab.	9	0	Pub. de 15 años y más con primaria incompleta	574 020	4 261
Loc. de 20 000 hab. y más	12	0	Pub. de 15 años y más con primaria completa	449 348	2 444
POBLACIÓN			Pub. de 15 años y más en secundaria	1 024 968	6 602
Población Total	4 243 443	24 412	Pub. de 15 años y más en secundaria superior	53 094	2 177
Pub. masculina	2 118 630	11 858	INDICADORES DE CALIDAD DE VIDA		
Pub. femenina	2 124 813	12 554	Salud		
Población según tamaño de localidad			Desarrollo de la red de Seguridad Social	891 443	1 801
Pub. de localidades de 1 - 2 499 hab.	4 233 433	24 412	Desarrollo del Seguro Popular	185 515	1 161
Pub. de localidades de 500 - 999 hab.	2 042 712	27 768	Desarrollo de servicios de salud	27 768	28
Pub. de localidades de 1 000 - 499 hab.	248 597	1 483	Desarrollo de servicios de salud	48 764	218
Pub. de localidades de 500 - 999 hab.	545 195	6 527	Unidades de los Servicios Médicos de las Inst. Federales	3 669 893	2 252
Pub. de localidades de 1 000 - 4 999 hab.	668 073	2 842	Unidades médicas de las inst. de Salud Pública	1 051	2
Pub. de localidades de 5 000 hab. y más	676 354	4 471	Personal médico de las Inst. Públicas	4 483	12 584
Pub. de localidades de 2 500 hab. y más	2 042 712	2 852	Total de consultorios en las Inst. Públicas	10 680 277	7 163
Pub. de localidades de 2 500 a 4 999 hab.	295 148	2 852	Procedimientos de consulta por médico	3	1
Pub. de localidades de 5 000 - 9 999 hab.	297 298	2	VIVIENDA		
Pub. de localidades de 10 000 - 14 999 hab.	149 333	0	Unidades habitacionales construidas	848 428	5 161
Pub. de localidades de 15 000 hab. y más	1 237 863	0	Procedimientos de consulta por médico	4 88	4 91
POBLACIÓN SEGÚN TIPO DE HABITADURIA			Procedimientos de consulta por médico	832 297	4 827
Pub. de viviendas de 1 - 7 499 m²	2 118 630	11 858	Unidades que disponen de agua en el interior de la vivienda	449 729	3 161
Pub. de 5 a 9 m² y más de 7 500 m²	2 124 813	12 554	Unidades que disponen de energía eléctrica	487 641	4 911
RECURSOS NATURALES			Unidades que disponen de gas	543 102	5 261
Reserva de Biosfera	1 148 428	100	EMPLEO		
Pub. de áreas y más protegidas	997 259	100	Población de 12 años y más	2 991 291	17 841
Pub. de áreas y más protegidas	759 199	58	Procedimientos de consulta por médico	1 102 524	8 427
Pub. de áreas y más protegidas	228 154	0	PEAO que incluye salud 2 Salidas Médicas	1 227 353	8 238
ÁREAS PROTEGIDAS			PEAO que incluye más de 2 Salidas Médicas	348 219	1 149
Área Natural Protegida	1 148 428	100			
Áreas áreas bajo conservación	118 303	62 43			
ALTIMETRÍA					
Curvas de nivel					
Muestras					
Ordinarias					
Equipamiento entre curvas de nivel: 100 metros.					
El sombreado gris en la base del mapa simula el relieve del terreno, y fue generado a partir de mediciones de elevación con resolución de 1 segundo.					
COMUNICACIONES					
Carreteras Federales					
Cuota 2 carriles					
4 carriles					
2 carriles					
Carreteras Estatales					
2 carriles					
Revetilla					
En proceso de ampliación					
4 carriles					
Ampliada 12 m.					
Proyectos Carreteros					
Proyecto					
Otros caminos					
Pavimentado					
Terracería					
Banca					
Puente					
Tunel					
Veneda					
INFRAESTRUCTURA					
Carreteras Federales					
Cuota 2 carriles					
4 carriles					
2 carriles					
Carreteras Estatales					
2 carriles					
Revetilla					
En proceso de ampliación					
4 carriles					
Ampliada 12 m.					
Proyectos Carreteros					
Proyecto					
Otros caminos					
Pavimentado					
Terracería					
Banca					
Puente					
Tunel					
Veneda					
COMUNICACIONES					
Aeropuerto					
Intercontinental					
Nacional					
Aeropista					
Ferrocarril					
Estación					
Telecomunicaciones					
Microondas y TV					
PROTECCIÓN CIVIL					
Presas					
Panta hidráulica					
Alta tensión					
Abastecimiento de agua					
Abastecimiento de energía eléctrica					
TURISMO					
Arq. Colonial					
Arqueología					
Artesanía					
Arq. Turístico					
Aventura					
Bañero					
Bañero Termal					
Delecta Nat.					
Delecta					
Parque					
Camping					
Zoológico					
SALUD					
Hosp. General					
Hosp. Infantil					
Hosp. Especial					
Centro de Salud con Hosp.					
Casa de Salud					
Unidad Móvil					
Hosp. General de Zona					
U. Méd. Rural					
U. Médica Familiar					
Otras Instituciones					
Hospitalización					
Consulta Externa					
EDUCACIÓN BÁSICA					
Preescolar					
Primaria					
Secundaria					
MEDIA SUPERIOR					
Bachillerato					
Licenciatura / Técnico Univ.					

SIMBOLOGÍA

RASGOS NATURALES

HI DROGRAFÍA

Cuerpos de agua

- Perenne
- Intermitente
- Terrero sujeto a inundación

ALTIMETRÍA

Curvas de nivel

- Muestras
- Ordinarias

Equipamiento entre curvas de nivel: 100 metros.

El sombreado gris en la base del mapa simula el relieve del terreno, y fue generado a partir de mediciones de elevación con resolución de 1 segundo.

ÁREAS PROTEGIDAS

- Área Natural Protegida
- Áreas áreas bajo conservación

RASGOS CULTURALES

POBLACIONES

- Menores de 500 habitantes
- De 500 a 2500 habitantes
- De 2501 a 15000 habitantes
- Mayores a 15000 habitantes

Categoría política

- Capital del Estado
- Cabeceza Regional
- Cabeceza Municipal
- Área urbana

Marginalización por localidad

- Muy baja
- Baja
- Medio
- Alta
- Muy alta
- Sin clasificar

LÍMITES

- Internacional
- Estatal
- Regional
- Municipal
- Poligono municipal
- Muy alta
- Sin clasificar
- Vértice fronterizo
- Cruce fronterizo

AUTORIDAD

PARÁMETROS CARTOGRÁFICOS

ESCALA 1:25 000

PROYECCIÓN: UNIVERSAL TRANSVERSA DE MERCATOR, ZONA 18N

ESFEROIDE: CLARKE DE 1866

DATUM: NORTEAMERICANO DE 1927

CUADRICULA: A CADA 2 500 METROS

GRADICULA: A CADA 2 MINUTOS 30 SEGUNDOS

FUENTES DE INFORMACIÓN

CARTOGRAFÍA: INEGI, COLECCIÓN DE CARTAS TOPOGRÁFICAS DE LA CARTA TOPOGRÁFICA Y TOPOGRÁFICA. ESCALAS 1:50 000 Y 1:250 000.

LOCALIDADES: INEGI, INTEGRACIÓN TERRITORIAL DEL CONTEO DE POBLACIÓN Y VIVIENDA 2005 Y CATASTRO DE INTEGRACIÓN GENERAL DE LOCALIDADES 2008.

LÍMITES ESTATALES: GOBIERNO DEL ESTADO, CARTA GEOGRÁFICA DE CHIAPAS 1998.

LÍMITES MUNICIPALES: INEGI, MARCO GEOESTADÍSTICO MUNICIPAL 2005.

MADE DE GOBIERNO DEL ESTADO, SECRETARÍA DE INFRAESTRUCTURA, SECRETARÍA DE COMUNICACIONES Y TRANSPORTES, CONTINENTE CHIAPAS.

INFRAESTRUCTURA: GOBIERNO DEL ESTADO, SECRETARÍA DE EDUCACIÓN, PLANTEAMIENTO EDUCATIVO DEL CICLO ESCOLAR 2009-2010.

INFRAESTRUCTURA: SECRETARÍA DE SALUD, REPORTE DE CLAVES UNICAS DE ESTABLECIMIENTOS EN SALUD, DE SALUD EN CHIAPAS, MARZO 2010.

TURISMO: GOBIERNO DEL ESTADO, SECRETARÍA DE TURISMO.

ALBERGUES: GOBIERNO DEL ESTADO, INSTITUTO DE PROTECCIÓN CIVIL PARA EL TERRITORIO, MANEJO INTEGRAL DE RIESGOS DE DESASTRES DEL ESTADO DE CHIAPAS.

ÁREAS PROTEGIDAS: GOBIERNO DEL ESTADO, SECRETARÍA DE MEDIO AMBIENTE, VIVIENDA Y TURISMO, COMISIÓN NACIONAL DE ÁREAS NATURALES PROTEGIDAS.

MARGINALIZACIÓN: CONAPO, ÍNDICE Y GRADO DE MARGINALIZACIÓN POR LOCALIDAD 2005.

Secretaría de Hacienda

Subsecretaría de Planeación y Evaluación

Dirección de Geografía, Estadística e Información

Departamento de Geografía

MAPAS MUNICIPALES DE CHIAPAS ACTUALIZACIÓN 2010

COMITÉ ESTATAL DE INFORMACIÓN ESTADÍSTICA Y GEOGRÁFICA

Agrediremos comunicarnos sus observaciones a la DGEI. 2a. planta de: #605. Tel: (961) 6133936

Tuxtla Gutiérrez, Chiapas

dgei@haciendachiapas.gob.mx

www.sei.chiapas.gob.mx