

REGENERATION.

NOUVEAUX MOTEURS, NOUVEAU DESIGN, NOUVELLES COULEURS.



Consommations des modèles présentés en cycle mixte, selon motorisation et type de transmission : 4,0 à 6,5 l/100km. Emissions de CO2 : de 105 à 152 g/km. Modèles présentés avec options.

NEUBAUER GEORGE V

37 avenue Pierre 1^{er} de Serbie - 75008 Paris
Tel : 01 40 69 00 10



NEUBAUER MIRABEAU

71 avenue de Versailles - 75016 Paris
Tel : 01 46 47 00 00

PARIS
TOUT
PETITS
by light

VENTE CHEZ **ARTCURIAL** LUNDI 12 MARS 2012 À 20H
BREST - POULAN - F. TAJAN

**ARTCURIAL
BRIEST - POULAIN - F.TAJAN**

Hôtel Marcel Dassault
7, Rond-Point des Champs-Élysées
75008 Paris

ASSOCIÉS

Francis Briest, Co-Président
Hervé Poulain
François Tajan, Co-Président

Directeurs Associés

Isabelle Bresset
Martin Guesnet
Bruno Jaubert
Fabien Naudan

**PARIS BY LIGHT
VENTE AU PROFIT
DE PARIS TOUT P'TITS
Vente n°2177**

Téléphone pendant l'exposition
+33 (0)1 42 99 20 48

Commissaire-priseur
François Tajan

Spécialiste
Fabien Naudan
+33 (0)1 42 99 20 19
fnaudan@artcurial.com

Renseignements
Karine Castagna
+33 (0)1 42 99 20 28,
kcastagna@artcurial.com

Estimations
Sauf mention contraire,
toutes les œuvres seront mise à prix
à 300 €.

Frais de vente
Compte tenu du caractère caritatif de
cette vente, aucun frais ne sera perçu
en sus des enchères.

Expositions publiques

Vendredi 9 mars
11-19h
Samedi 10 mars
11-19h
Dimanche 11 mars
11-19h
Lundi 12 mars
11-15h

VENTE LE LUNDI 12 MARS
À 20H

Catalogue visible sur internet
www.artcurial.com

Comptabilité acheteurs
Nicole Frerejean
+33 (0) 1 42 99 20 45
nfrerejean@artcurial.com

Ordres d'achat, enchères
par téléphone
Anne-Sophie Masson
+ 33 (0) 1 42 99 20 51
bids@artcurial.com

Retrait des œuvres
Les œuvres sont à retirer
dans les 48 heures suivant la vente
au 12 rue de Ponthieu Paris VIIIème,
de 9h30 à 12h30 et 14h à 18h
+33 (0) 1 42 25 64 70
stockage@artcurial.com

Nos sincères remerciements vont à

Maître François Tajan et son équipe - Artcurial

Tous les Créateurs, Photographes, Galeries,

Nassim Aknouche • Éric Allart • Andréa • Philippe Anthonioz • Ron Arad • Baccarat By Starck • Béatrice Arthus Bertrand • Tristan Auer • Lorenz Bäumer • Caroline Benech • Carole Benzaken • Alexandre de Betak • Philippe Boulet • Emmanuel de Brantes • Mark Brazier-Jones • Marine Breynaert • Jerome Btesh • Thomas Callafe • Stanislas Carrelet • Achille et Pier Giacomo Castiglioni • Alvaro Catalàn de Ocón • Matthieu Challières • Michel Charlot • Sandrine Chollet pour Pierre Frey • David Cinctact • Cire Trudon • Christophe Delcourt • Nathalie Decoster • Tanguy de Le Hoye • David Dubois • Blandine Dubos • Stéphane Ducatteau • Jérôme Faillant-Dumas • Isabelle Faranhick • Jean-Claude Farhi • Pierre Favresse • Arnaud Finix • Olivier Gagnère • Elizabeth Garouste • Daniel Gastaud • Constance Guisset • Melonie Foster Hennessy • Philippe Hérault • Jacques Honvault • Jean-Baptiste Huynh • Patrick Hourcade • Philippe Jean • Valérie Jolly • Patrick Jouin • Yann Kersalé • Tomas Kral • Kuntzel + Deygas • Claude Lalanne • Claude Lalanne pour Quintessence Paris • Floriane de Lassée • Laurent Laveder • Manon Leblanc • Isabelle Levenez • Arik Lévy • Le Deun • Hubert Le Gall • Thomas de Lussac • India Mahdavi • Hubert de Malherbe • Marais International • Mathias • Régis Mathieu • Ingo Maurer • Kim Moltzer • Zoé Morel • Mygalo • Jean de Piépape • Christophe Pillet • Poil de Carotte • Pol Quadens • Bruno Rainaldi • Joy de Rohan-Chabot • Ugo Rondinone • Hélène de Saint-Lager • François Salem • Éric Schmidt • Jean-Baptiste Sibertin Blanc • Roméo Sozzi • Philippe Starck • Martin Szekely pour Christofle • Julien Valle • Hervé Van Der Straeten • Ionna Vautrin • Agnès Vidrequin • Hitomi Uchikura • Jean-Philippe Weimer • Céline Wright • Andreï Zouari

Galerie Didier Aaron • Almine Rech Galerie • Artemptation • Artéum • Artnéon Concept • Galerie Avant-Scène • Baccarat • Christofle • Galerie Jean-Jacques Dutko • Floss • Pierre Frey • Galerie Yves Gastou • Galerie Isabelle Gounod • Galerie Jane Griffiths • Galerie Raphaël Imbert • Galerie Kréo • Lamberty Gallery • Lampe Vintage • Love Editions • Galerie du Passage • Promemoria • Quintessence Paris • Twig Gallery

Aux amis de Paris Tout P'tits

Fanny Adler • Peter Bal • Emmanuel Bérard • Jérôme Bethbeze • Florence Bret • Jean-Michel Buche • Brigitte Bury Dervaux • Karine Castagna • Virginie de Dancourt • Lorraine Dauchez • Elizabeth Delacarte • Bernard Eloy • Patrick Frey • Francis Holder • Valérie Hofmaier • Clémence Krzentowski • Catherine Michel • Dominique Mine • Fabien Naudan • Hervé Neubauer • Pierre Passebon • Nathalie Perrin • Sandrine Pozzo di Borgo • Valentine Pozzo di Borgo • Brigitte de Roquemaurel • Françoise Segalo • Alexis Vaillant • Ariane Polaillon de Wildenberg

À l'agence BMRP, Château Haut Mazeris, Domaine Sacha Lichine, Imprimerie Corlet, JCDecaux, Alternative Food & Beverage, Pauline Ferri graphiste, Ladurée, Groupe Neubauer, Options, Banque Quilvest, La Truffe Cendrée, ZGroupe.



Paris Tout P'Tits est une association à but non lucratif loi de 1901 fondée en 1992. Elle a pour mission de subvenir aux besoins de bébés de moins de 18 mois, nés dans des familles en difficulté. Les services sociaux publics et privés de Paris orientent ces familles vers notre lieu de distribution.

L'aide est proposée sous forme de colis et correspond aux besoins de base alimentaire et d'hygiène nécessaires à un bébé. En 2011, 82000 colis composés de lait U.H.T. ou maternisé, de petits pots et de couches ont été distribués à nos bébés par une équipe de 60 bénévoles dévoués et dynamiques. Chaque colis contient 2 semaines de nourriture et d'hygiène corporelle d'une valeur marchande de 70 euros. L'Association s'est fixée comme règle un bénévolat total :

1 euro donné est 1 euro entièrement utilisé pour les bébés.

Comité d'organisation de la vente : Ariane Poniatowski (Présidente), Claude Hue (Déléguée Générale), Charlotte Neubauer, Danièle Cazeau, Diane de Yturbe-Vidalenc, Fabienne Asaria, Florence Michard Pellissier, Francina Ferré, Gratiane Michaud, Laurence Buche, Laurence de la Béraudière, Monique-Hélène Le Menestrel, Natacha Decaux, Olivia Stehlin, Sarah Lavoine, Sophie Boulet, Michèle Ravery.

E-Mail : paristoutptits@gmail.com

BULLETIN DE SOUTIEN

OUI, je veux apporter mon soutien pour que des bébés, dès leur plus jeune âge, puissent avoir les mêmes chances que les autres

- 35 euros c'est 1 semaine de couches et de lait maternisé pour 1 bébé
- 70 euros c'est 15 jours de couches et de lait maternisé pour 1 bébé
- 140 euros c'est 1 mois de couches et de lait maternisé pour 1 bébé
- Autre Montant : _____

Chèque bancaire à l'ordre de Paris Tout P'Tits : 130 avenue du Général de Gaulle, 92130 Issy-les-Moulineaux

Merci d'indiquer ci-dessous :

Nom : _____
Adresse : _____
Code Postal : _____
Ville : _____

Un reçu fiscal vous sera envoyé qui vous permettra de déduire de votre impôt 70% de votre don

Association Paris Tout P'Tits : 130 avenue du Général de Gaulle, 92130 Issy-les-Moulineaux, Tél : (+33) 1 58 88 08 01

<http://www.paristoutptits.com> - « Association Paris Tout P'Tis » Loi de 10901

4



PARIS TOUT P'TITS

Dieu dit : « Que la lumière soit ». Et la lumière fût.
Dieu vit que la lumière était bonne.

Quelle merveilleuse demande et quelle Divine réalisation.

Tout aurait pu rester si simple si l'homme ne s'était mis en tête de poursuivre l'ombre, de chasser la pénombre, de rechercher la Lumière !
Il trouva le feu : lumière, chaleur et vie. Mais avide de pouvoir et de contrôle il ne put se résigner devant un élément aussi indomptable que violent.

Le 22 Octobre 1879, Thomas Alva Edison réussit, en faisant passer du courant à travers un filament de carbone dans une ampoule sous vide, à produire un éclairage durable !

L'ampoule à incandescence, probablement l'objet industriel le plus poétique qu'il eut été possible de créer, cette infime poche sous verre d'où jaillit la lumière.

Depuis, artistes, créateurs et designers n'ont eu cesse d'habiller cette source artificielle de lumière pour tenter d'imprimer leur identité, de transmettre un message.

Comme l'a si humblement avoué Ingo Maurer lors de l'exposition *Lumières je pense à vous* au Centre George Pompidou en 1985 :

« Nous, les concepteurs et créateurs de lampes, nous ne faisons que cacher ce que ces deux là ont créé »

Fabien Naudan
Expert Design



6

1.
Don de la Galerie Didier Aaron
Paire de Flambeaux
Japon, époque Meiji, c.1880
Cuivre doré
Haut. 50 cm



7

2.
Nassim AKNOUCHE - Don de l'artiste
Rose des Sables, 2011
Verre soufflé, tube néon haute tension. Socle : PMMA blanc opaque brillant.
Haut. 150 - Larg. 50 - Prof. 50 cm
Exemplaire unique



8

3.
Éric ALLART - Don de l'artiste
HUA, 2011
Structure Epoxy et tissus
Haut. 65 - Diam. 23 cm
Exemplaire unique.



9

4.
C. ANDREA - Don de l'artiste
Veilleuse au tam-tam, circa 1950
Plâtre polychrome
Haut. 40 - Larg. 20 cm



5.
Philippe ANTHONIOZ - Don de l'artiste
L113, 2011
Plâtre
Haut. 21 cm



6.
Ron ARAD - Don de la Galerie Yves Gastou
Tree light, 1983-84
Réalisation Barton GB
Haut. 150 - Larg. 65 cm



12

7.
Tristan AUER - Don de l'artiste
Bougie « *CORAIL* », 2010
Cire Trudon, 100% cire d'abeille
Haut. 22 - Diam. 8 cm
Exemplaire 4/12



13

8.
Béatrice ARTHUS BERTRAND - Don de l'artiste
Larmes, 2011
Globe en verre, bois, néon
Haut. 47 - Larg. 37 - Prof. 14 cm
Exemplaire unique



14

9.
BACCARAT BY STARCK
Bougeoir *Our Fire* métallisé argent, 2006
Cristal
Haut. 32,5 cm

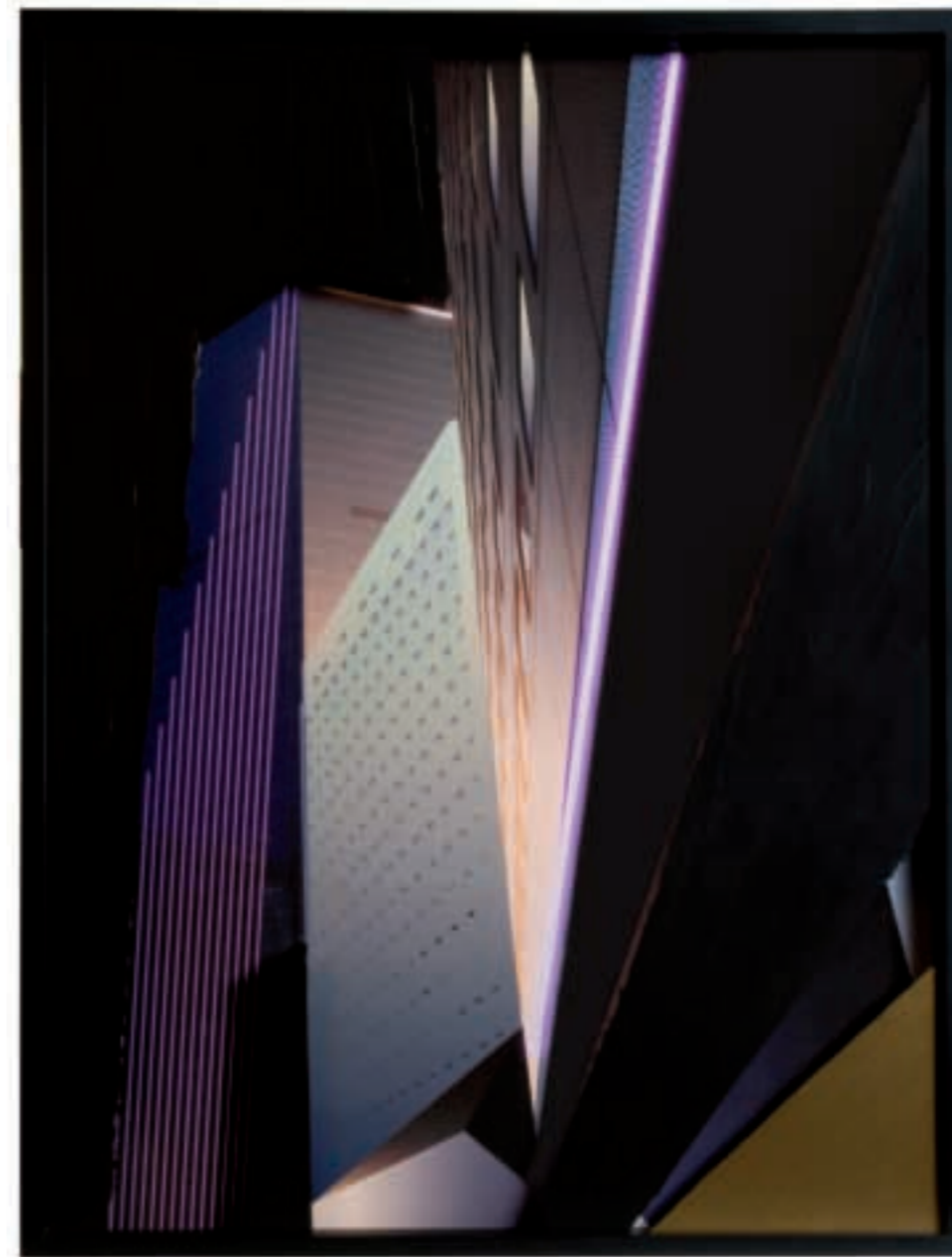


15

10.
Lorenz BAÜMER - Don de l'artiste
Que la lumière soit, 2011
Tirage photographique numérique
Haut. 99 - Larg. 75 cm.
Exemplaire unique.



11.
Carole BENZAKEN - Don de l'artiste
 Sans titre, 2011
 Crayon de couleur et encre, sur films rétro-éclairés, leds
 Haut. 15,5 - Larg. 19 cm



12.
Caroline BENECH - Don de l'artiste
 2011.01.03, 2011
 Photo et peinture acrylique - Encadrement aluminium
 Haut. 80 - Larg. 60 cm
 Exemplaire unique, signé au dos.



13.
Alexandre de BETAK - Don de l'artiste
R2-D2 à la Playa, 2011
 Argile, ampoule incandescente bleue
 Exemplaire unique.



14.
Philippe BOULET - Don de l'artiste
Juliette, 2004
 Chaise lumineuse, bois, Plexiglas, dentelle, leds RVB
 Haut. 97 - Larg. 48 cm
 Exemplaire unique.



15.
Emmanuel de BRANTES - Don de l'artiste
À LED I, 2011
 Light Box, bande Led, collage
 Haut. 26 - Larg. 41 - Prof. 2,5 cm
 Exemplaire unique.



16.
Mark BRAZIER-JONES - Don de l'artiste et de la Lamberty Gallery
Floret Wall Light, 2011
 Filigrane d'acier chromé et lentilles de verre
 Diam. 35 cm env.



17.
Mark BRAZIER-JONES
 Don de la Galerie Avant-Scène
Phoenix, 1991
 Fer forgé et cuivre
 Haut. 185 cm



18.
Marine BREYNAERT - Don de l'artiste
Amaterasu, 2011
 Tige fileté laiton, socle Inox et cuivre. Bras réglables.
 Haut. 100 cm
 Exemplaire unique.



19.
Jerome BTESH - Don de l'artiste
See with-in me, 17, 2010
Boitier aluminium, photographie d'installation, circuit électronique, leds, verre
Haut. 16,5 - Larg. 16,5 - Prof. 4,5 cm
Exemplaire 4/30.



20.
Stanislas CARRELET - Don de l'artiste
Lovers Lamp, 2011
Fayence blanche
Haut. 35 - Larg. 20 cm
Exemplaire unique.



21.
Achille et Pier GIACOMO CASTIGLIONI - Don de la Galerie Floss
Arco, 1962
 Marbre, Acier, Inox
 Haut. 232 - Larg. 215 - Base 24 cm



22.
Achille et Pier GIACOMO CASTIGLIONI - Don de la Galerie Floss
Taccia, 1962
 Aluminium anodisé, verre
 Haut. 54 - Diam. base 19 cm - Diam. Diffuseur 50 cm



23.
Matthieu CHALLIÈRES - Don de l'artiste
Mini Aramis, 2009
 Bandes plâtrées sur armatures composites
 Haut. 160 - Larg. 130 cm
 Exemple 1/3.



24.
Michel CHARLOT - Don de l'artiste
Mold Lamp, 2007
 Réalisée à la main en Suisse à l'usine de Payerne avec un câblage spécialement choisi pour cette vente. Eternit (fibro ciment)
 Haut. 35 - Larg. 32 cm
 Exemple unique.



25.
Sandrine CHOLLET pour Pierre Frey
Lampadaire Sahara
 Lampadaire en bois, finition wengé
 Haut. 141 - Diam. 30 cm



26.
David CINTRACT - Don de l'artiste
Innocence du Devenir, 2012
 Acrylique, huile, inox, fibre de verre, pvc, néon.
 Haut. 136 - Larg. 33 - Prof. 33 cm
 Exemplaire unique.



27.
Nathalie DECOSTER - Don de l'artiste
TIME LIGHT, 2011
 Technique mixte
 Haut. 100 - Larg. 100 - Prof. 14 cm



28.
Christophe DELCOURT - Don de l'artiste
OBI, 2006
 Céramique émaillée, fabrication française
 Haut. 25 - Larg. 45 - Prof. 45 cm



29. et 29 bis.

David DUBOIS - Don de la Galerie Kréo

MD LIGHT, 2007

Paires d'appliques en tôle d'acier pliée et laquée

Édition Galerie Kréo

Haut. 23 - Larg. 14,5 - Prof. 12 cm



30.

Alvaro CATALÁN DE OCÓN - Don de l'artiste

Candil Kyoto, 2011

Bois, cuivre et laiton

Haut. 8 - Diam. 16,5 cm



31.
Blandine DUBOS - Don de l'artiste
Rolling Stones 5D, 2011
 Découpe manuelle, PMMA rouge
 Haut. 60 - Larg. 50 cm
 Exemplaire 4/4.



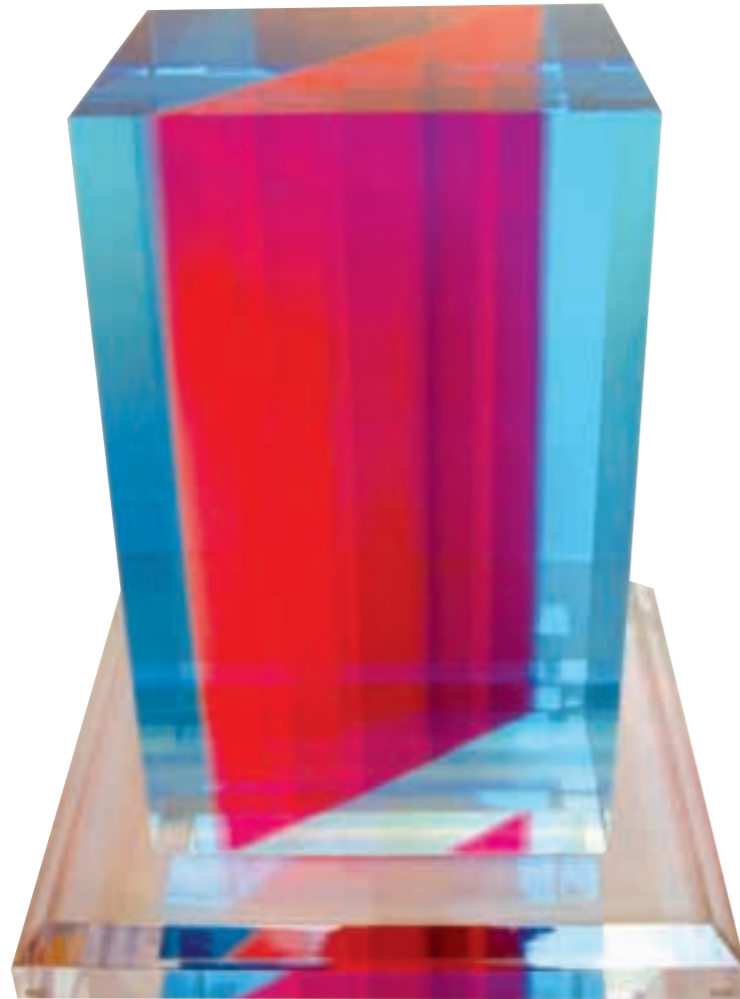
32.
Stéphane DUCATTEAU - Don de l'artiste
5 ELEMENTS, 2001
 Acier patiné
 Haut. 100 - Larg. 45 - Prof. 12 cm
 Exemplaire unique.



33.
Jérôme FAILLANT-DUMAS pour Love Editions
Lampe G, 2005
 Laiton nickelé brillant
 Haut. 40 - Larg. 7 - Prof. 40 cm
 Exempleire 2/5.



34.
Isabelle FARANHICK - Don de l'artiste
SNOW, 2010
 Céramique et laiton
 Haut. 100 - Larg. 18 cm
 Exempleire 4/20.



35.
JEAN CLAUDE FARHI - Don de l'artiste
Light labyrinth, 2010
Plexiglas
Haut. 30 - Larg. 24 - Prof. 22 cm
Exemplaire 5/6.



36.
Pierre FAVRESSE - Don de l'artiste
Tidelight, 2010
Verre et liège
Éditeur : Petite Friture
Haut. 30 - Larg. 30 - Prof. 35 cm
Pièce avec signature sur le liège.



37.
Arnaud FINIX - Don de l'artiste
Ikhyo, 2009
 Lampe en bois et attaches parisiennes
 Larg. 200 - Diam. 10 cm
 Exemple 23/100.



38.
Olivier GAGNÈRE - Don de l'artiste
MARLY, 1993
 Plâtre
 Haut. 20 - Larg. 15 cm



39.

Constance GUISET - Don de l'artiste

Vertigo - purple, 2011

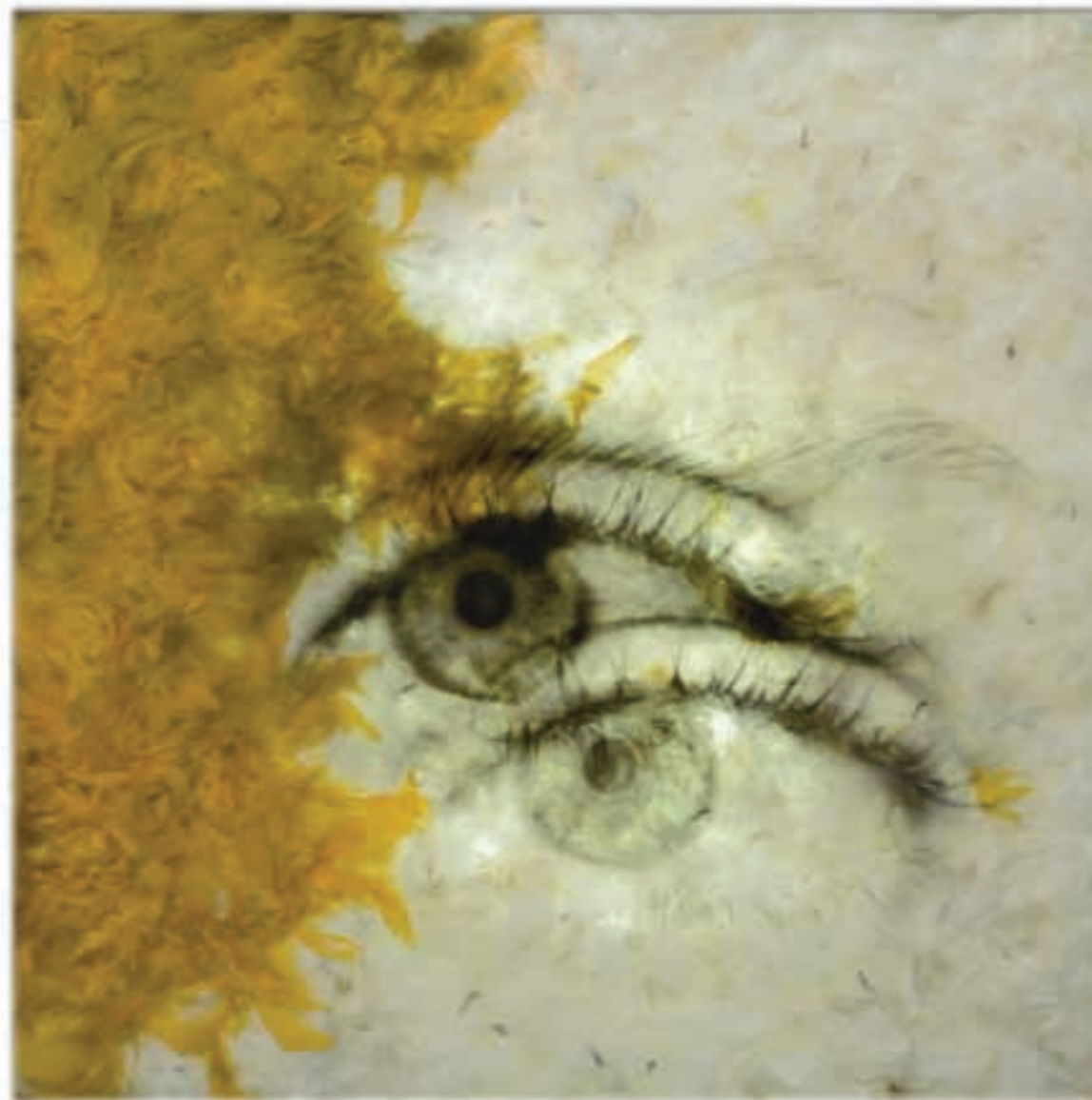
Polyuréthane, fibre de verre, acier

Haut. 200 - Larg. 200 - Prof. 30 cm

1 dans une couleur inédite



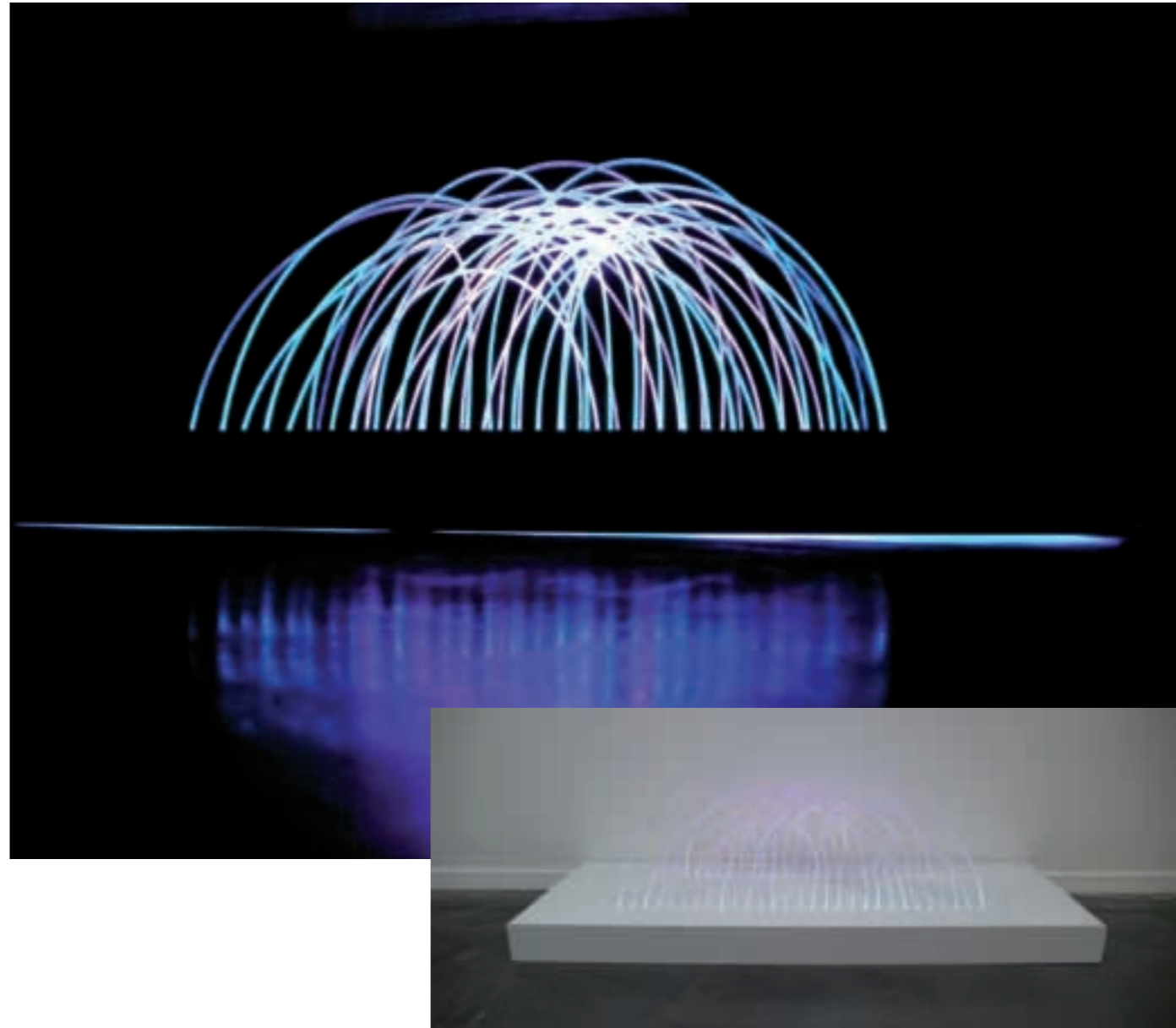
40.
Elizabeth GAROUSTE - Don de l'artiste
Applique Sonate, 1993
 Bronze
 Haut. 18 - Larg. 26 - Prof. 8 cm
 Signée EGB.



41.
Daniel GASTAUD - Don de l'artiste
Lighting Double Eyes
 Technique mixte + plumes
 Haut. 60 - Larg. 60 cm
 Exemplaire unique.



42.
Melanie FOSTER HENNESSY - Don de l'artiste
Illuminated obscurity : Girl with Piercing Eyes, 2009
 Paper photo Metallic diasec
 Haut. 70 - Larg. 50 cm
 Exemplaire 1/10+2 artist proofs.



43.
Philippe HERAULT - Don de l'artiste
Naissance, 2011
 Socle : PVC Blanc opaque / Sculpture : bâtons plexiglass incolore
 Éclairage par ruban leds RVB, réglage par télécommande.
 Larg. 145 - Haut. 50 - Prof. 45 cm
 Exemplaire unique.



44.
Jacques HONVAULT - Don de l'artiste
Carpe diem ! 2008
 Impression avec encre UltraChrome3, collage sous plexiglas DIASEC®.
 Face avant et arrière 4 mm. Bords polis - Châssis aluminium 25 mm
 Haut. 120 - Larg. 80 cm
 Exemple unique.



45.
Patrick HOURCADE - Don de l'artiste
Twin
SÉCANTE EXORCISANTE AU DÉLÀ DU VOILE, 2011
 Métal laqué
 Réalisation L.B.STUDIO
 Haut. 51 - Larg. 20 - Prof. 33 cm
 Exemple unique.



46.
Jean-Baptiste HUYNH - Don de l'artiste
Inde - Brahmane, 2004
 Prise de vue argentique. Épreuve de collection aux sels d'argent.
 Haut. 42 - Larg 42 cm
 Exemplaire 5/12.



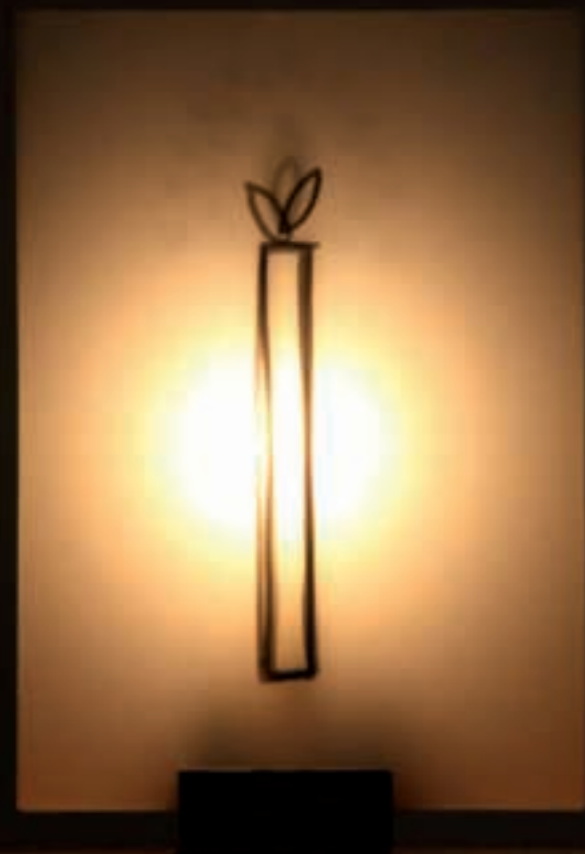
47.
Philippe JEAN - Don de la Galerie Yves Gastou
 Circa 1970
 Acier et altuglas
 Haut. 67 - Larg. 34 - Prof. 19 cm



48.
Valérie JOLLY - Don de l'artiste
 Sans Titre, 2011
 Sac en papier, résine
 Haut. 31,5 - Larg. 22 - Prof 20 cm



49.
Patrick JOUIN - Don de l'artiste
Bloom, 2010
 Résine, polyamide et verre
 Éditeur MGX by Materialise
 Diam. fleur fermée 17,2 cm - Diam. fleur ouverte 38,5 cm



50.
Yann KERSALE - Don de l'artiste
 Technique mixte
 Haut. 31 - Larg. 21 - Prof. 9 cm
 Exemplaire unique.



51.
Tomas KRAL-ECAL - Don de l'artiste
Plug Lamp
 Liège et verre
 PCM Design
 Haut. 31 - Diam. 22,6 cm



52.
KUNTZEL + DEYGAS - Don de l'artiste
MiCha Baby assis Patapouf, 2010
 Acier et aluminium
 Haut. 24 - Long. 29 - Larg. 15 cm



53.
Floriane de LASSÉE - Don de l'artiste
IMAGE 14, NEW YORK, 2004
 Tirage photo digital C_PRINT sur papier Kodak Metal, contrecollé sur aluminium, encadré sans verre dans une caisse américaine noire
 Haut. 50 - Larg. 80 cm
 Exemplaire 5/10



54.
Claude LALANNE pour Quintessence Paris
Chèvrefeuille, 2011
 Bougie parfumée au chèvrefeuille. Structure en bronze doré
 Haut. 17 - Diam. 15 cm



55.
Claude LALANNE - Don de l'artiste
 1988
 Paire de Bougeoirs en bronze doré
 Haut. 12 - Larg. 8 cm
 Exemplaire 8/8



56.
Laurent LAVEDER - Don de l'artiste
Sabine lit à la lueur de la Lune, 2007
 Photo contre-collée sur PVC
 Haut. 30 - Larg. 45 cm
 Exemplaire 1/30.



57.
LE DEUN - Don de l'artiste
Unicube, 2006
Paire de lampes en acier. Exemplaires spéciaux.
 Câbles de couleur (1 rouge et 1 bleu)
 Haut. 60 - Larg. 60 - Prof. 15 cm



58.
Hubert Le GALL - Don de l'artiste
Illusion 2 Mirage, 2006
Aluminium nickelé
Haut. 40 - Larg. 28 - Prof. 7,5 cm



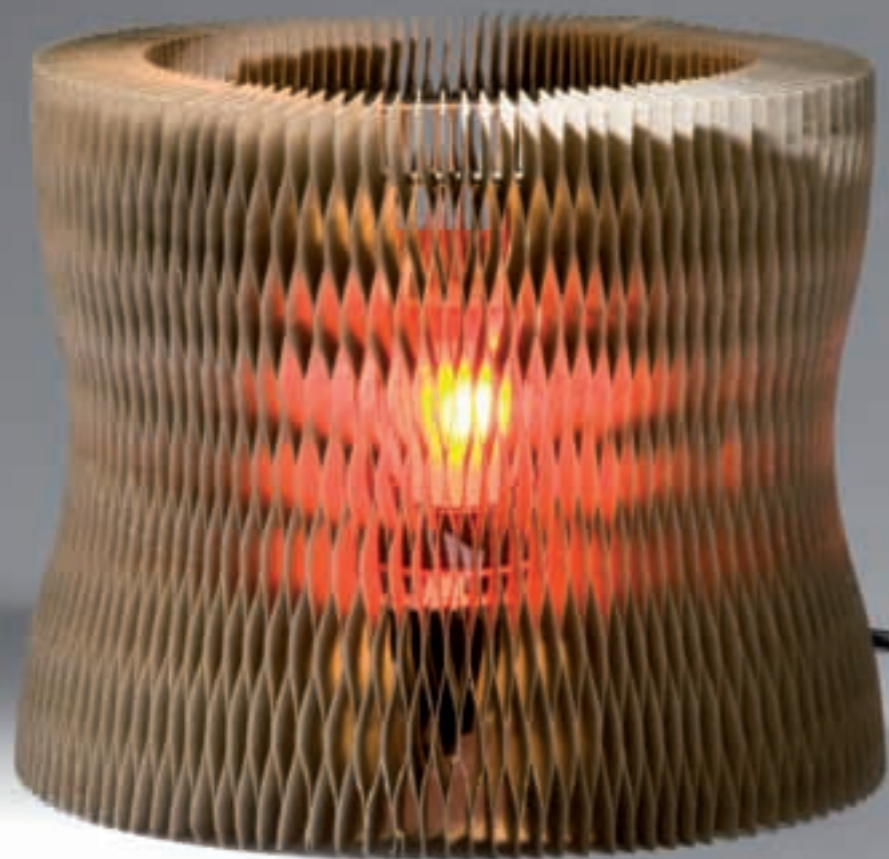
59.
Tanguy de LE HOYE - Don de l'artiste
Eymard Comme-Icare, 2010
Métal et verre
Haut. 60 cm



60.
Manon LEBLANC & Romain DIROUX pour Studio Monsieur
Révolution, 2011
 Aluminium brossé, plat d'acier gainé de tissu polyuréthane,
 câble silicone et ampoule à incandescence halogène
 Haut. 75 - Long. 50 - Larg. 20 cm



61.
Isabelle LEVENEZ - Galerie Isabelle Gounod Paris
 «Sans titre», 2012
 Dessin - Encre aquarelle
 Haut. 30 - 20 cm
 Exemplaire unique.



62.
Arik LEVY - Don de l'artiste
Need, 1998
 Carton
 Haut. 24 - Larg. 20 - Prof. 20 cm



63.
Thomas De LUSSAC pour Arteum
Bony & Light «Strass», 2009
 Métal laqué orange, strass
 Haut. 28 - Long. 52 cm
 Exemplaire unique



64.
Thomas De LUSSAC pour Arteum
Docteur Moonwalk & infirmière Moonwalkette, 2007
 Métal laqué blanc, ampoule chromée, Plexi transparent
 Haut. 40 cm
 Exemplaire 1/2.



65.
Thomas De LUSSAC pour Arteum
Larketip, 2011
 Métal laqué blanc, ampoule chromée
 Haut. 65 cm
 Exemplaire unique.



66.
India MAHDAVI - Don de l'artiste
Siva's salt, 2004
 Sel
 Haut. 19 - Larg. 12 cm



67.
Hubert de MALHERBE - Don de l'artiste
 Acier inoxydable poly miroir, verre
 Haut. 123 - Larg. 84 - Prof. 22 cm
 Exemplaire unique.



68.
Marais International
Néon
 Tube G 13, 58 watts. Inox et verre
 Haut. 164 - Diam. 28 cm



69.
ELIO MARTINELLI - Don de lampevintage
Americano, 625
 Acier laqué satiné, abat-jour en perspex blanc
 Éditeur Martinelli Luce
 Haut. 55 - Diam. du pied 18 cm



70.
MATHIAS - Don de l'artiste
Mes Boules de Venise, 2002
 Verre soufflé bouche
 Haut. 21 - Diam. 16 cm
 200 exemplaires.



71.
Régis MATHIEU - Don de l'artiste
 2000
 Bronze argenté, et cristal
 Haut. 65 - Diam. 55 cm



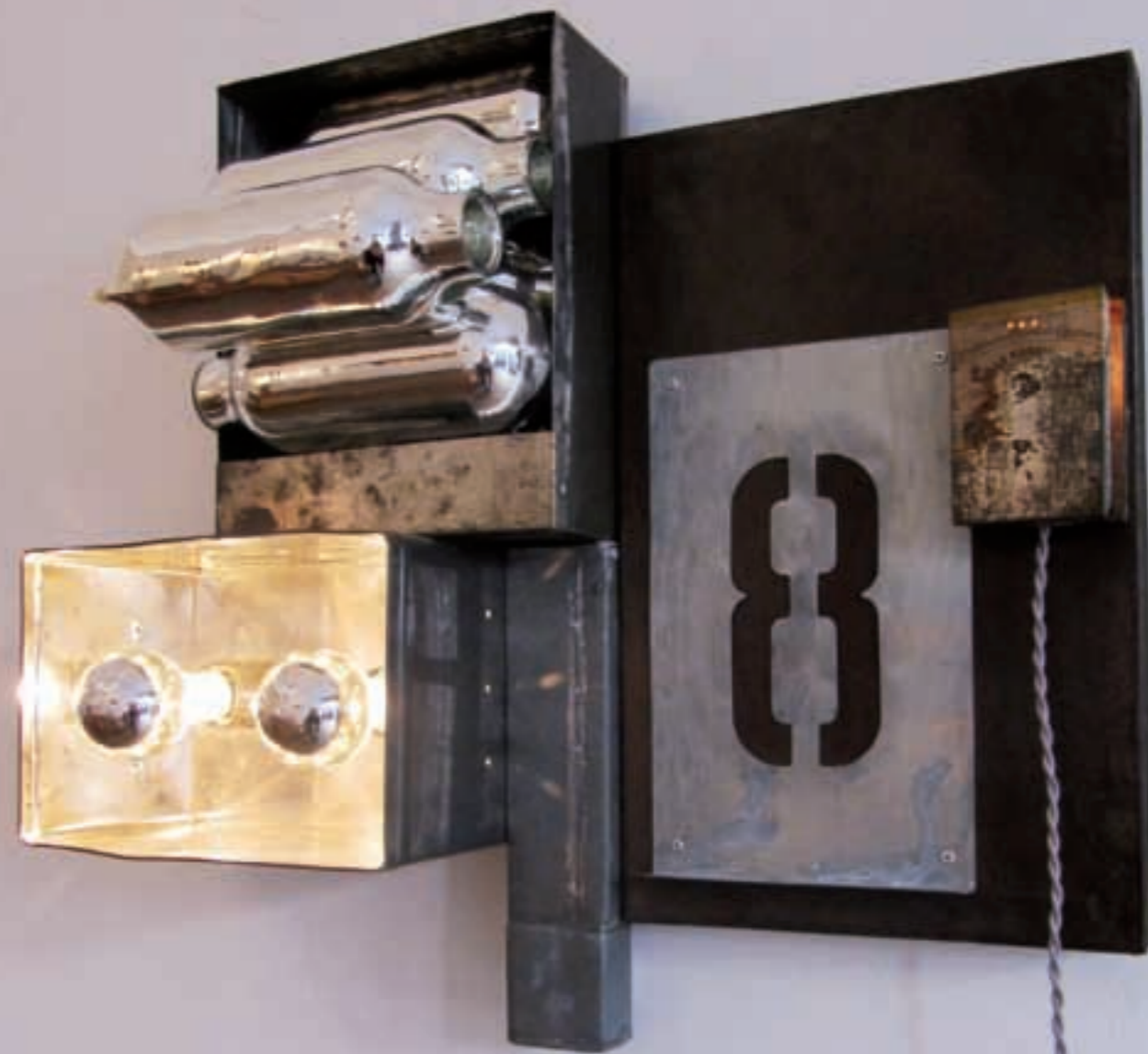
72.
Ingo MAURER - Don Privé
Passion for Light, 2011
 Livre objet. Catalogue de l'exposition d'art de Santa Monica
 comprenant 1 lampe miniature sur circuit imprimé et led
 Haut. 29,5 - Larg. 21 cm



73.
MYGALO - Don de l'artiste
Ampoules, 2011
 Plume et acrylique
 Haut. 74 - Larg. 56 cm
 Exemplaire unique.



74.
Kim MOLTZER - Don Privé
Lampes Penta, 2003
 Aluminium
 Haut. 59 - Larg. 35.5 / 23 cm chaque face *5



75.
Zoé MOREL - Don de l'artiste
 «...», 2011
 Techniques mixtes, intérieurs de thermos et boîtes vintages
 Haut. 55 - Larg 46 - Prof. 15 cm
 Exemple unique.



76.
Hitomi UCHIKURA - Don de la Galerie Jean-Jacques Dutko
Lumière, 2011
 Papier gaufré et découpé sur panneau de bois
 Haut. 30 - Larg. 30 cm
 Pièce unique.



77.
Jean de PIEPAPE - Don de l'artiste
 Sans titre
 Aluminium, vis plastique
 Haut. 20 - Long. 50 cm
 Exemplaire unique.



78.
Christophe PILLET - Don de l'artiste
Air Can éditeur, 1998
Verre soufflé de Murano et métal brossé
Réalisation AV. Mazzega
Haut. 32,5 - Diam. 20 cm



79.
POIL DE CAROTTE
Paire d'Appliques
Bois de cerf
Haut. 60 cm



80.
POL QUADENS - Don de Pierre Passebon - Galerie du Passage
Lampe de lecture «*Moebius*», 2010
Corian translucide, corian poli noir et leds
Haut. 60 cm



81.
Bruno RAINALDI par TERZIANI - Don de la Galerie Avant-Scène
Anastacha, 1991
Aluminium nickelé et plexiglass noir
Haut. 53 - Diam. 34 cm



82.
Joy de ROHAN CHABOT - Don de l'artiste
Arbuste à Lucioles
 Bronze à patine brune et or
 Haut. 43 - Larg. 34 cm



83.
UGO RONDINONE - Don de Almine Rech Galerie
Still life (candle), 2010
 Bronze
 Haut. 9 - Larg. 5 cm



84.
Hélène de SAINT-LAGER - Don de l'artiste
Lampe Cristaline, 2011
Résine-feuille dorée
Haut. 30 - Diam. 17 cm



85.
François SALEM - Don de l'artiste
Lampe Perforée, 2009
Modelage - Terre cuite émaillée
Haut. 31 - Diam. 22 cm



86.
Eric SCHMITT - Don de l'artiste
Photophore, 2009
Verre de Bohême soufflé
Haut. 49 - Diam. 24 cm



87.
Jean-Baptiste SIBERTIN-BLANC - Don de l'artiste
Obsidienne d'arménie et laiton
Haut. 12 - Larg. 12 - Prof. 12 cm
Édition limitée - Réalisation Société Cub-Ar
Exemplaire 1.



88.
Roméo SOZZI - Don de PROMEMORIA
LAMPE « GRENOUILLE », 2010
Structure en bronze, abat-jour en verre soufflé
de Murano à la poudre d'or
Diam. 16 - Haut. 38 cm

89.
Philippe STARCK - Don de l'artiste
Lampe de Bureau P Starck, 1990
Réalisation : JCDecaux
Aluminium - Motorisation électrique commandant
l'articulation du bras lumineux lors de la mise sous
tension de l'éclairage
Haut. 80 - Larg. 16 - Prof. 16 cm
750 exemplaires.





96

90.
Martin SZEKELY pour Christofle
Radius, 2006
Métal argenté
Haut. 25 cm



97

91.
Thomas TRAMP - Don de l'artiste
Winston / radiography, 2010
Travail numérique, tirage sur aluminium
Haut. 170 - Larg. 133 cm
Exemplaire 5/15.



92.
Cire Trudon - Don de l'artiste
La Grande Bougie Nazareth, 2011
Cire Végétale
Haut. 22 cm



93.
Julien VALLE - Don de l'artiste
Light Boite Cadillac N.Y., 2011
Image rétro éclairée en caisson lumineux. Tirage photographique, Plexi, bois, led
Haut. 62 - Larg. 44 cm



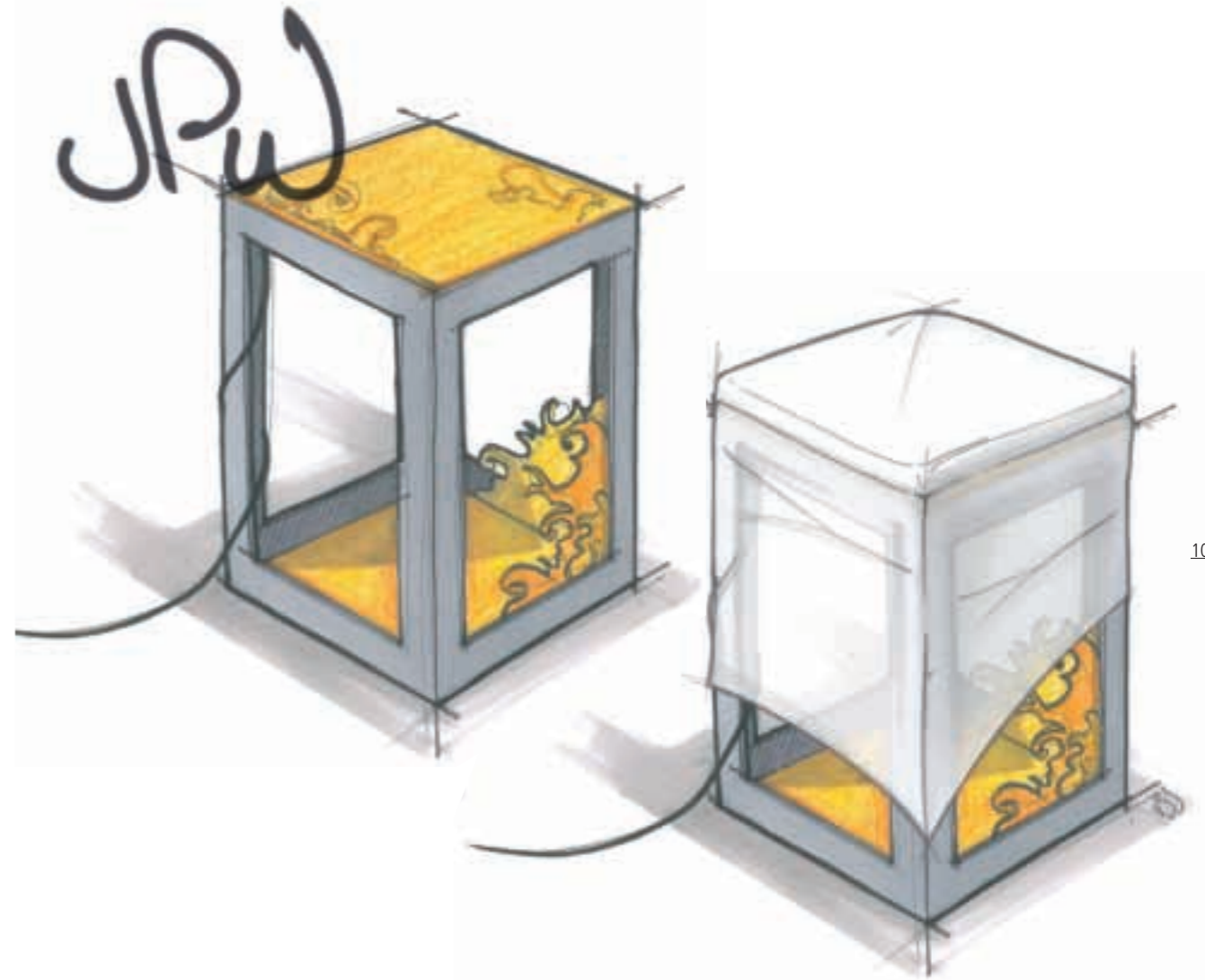
94.
Hervé VAN DER STRAETEN - Don de l'artiste
Lampe Volubile, 2006
 Bronze patiné noir et poli mordoré
 Haut. 49 - Base 33 - Prof. 26 cm



95.
Ionna VAUTRIN - Don de l'artiste
Forêt illuminée version saule pleureur, 2011
 Bois, tyvek
 Réalisation Super-ette / Ionna Vautrin
 Haut. 50 - Larg. 25 - Prof. 140 cm



96.
Agnès VIDREQUIN - Don de l'artiste
Lampe « Liberté », 2008
 Support toile pour impression digigraphie monté sur châssis métallique laqué epoxy blanc
 Haut. 80 - Long. 50 - Larg. 25 cm
 Exemple 3/7.



97.
Jean-Philippe WEIMER - Don de l'artiste
Be a Bright Box (édition spéciale), 2011
 Inox
 Haut. 45 - Larg. 28 - Long. 28 cm
 Exemple unique.



98.
Céline WRIGHT - Don de l'artiste
H2O, 2010
 Papier japonais moulé, inox brossé, aimant
 Haut. 110 - Larg. 90 - Prof. 105 cm



99.
Andrei ZOUARI - Don de l'artiste
Vertigo, 2011
 Diasc rétro éclairé
 Haut. 38 - Larg. 28 cm
 Exemplaire 1/3.



100.
Travail Anonyme - Don Privé
Lampe de table Pop
 Pied en acier chromé, globe en verre
 Haut. 38 - Diam. du pied 16 cm - Diam. du globe 23 cm



101.
Travail Anonyme - Don de la Galerie Yves Gastou
Lampa coquillage, circa 1970
 Laiton, résine blanche nacrée
 Haut. 45 - Larg. 72 cm



102.
Travail Anonyme - Don privé
 Paire de Photophores, verre et métal
 Haut. 31 - Diam. 21 cm



POUR PARTICIPER À CETTE VENTE

Si vous n'êtes pas familiarisé avec le fonctionnement d'une vente aux enchères ce qui suit peut vous être utile.

Tout d'abord, vous devez savoir que la vente du 12 mars à laquelle vous souhaitez participer, est une vente caritative au profit de l'Association « Paris Tout P'Tits »

À ce titre vous n'aurez pas à supporter les frais et taxes en sus des enchères.

Votre participation à cette vente peut revêtir trois formes différentes :

1/ Vous pouvez pas être présent dans la salle à 20 heures : vous participez en manifestant clairement, par la voix ou le geste, votre intention de surenchérir sur l'œuvre de votre choix. Si vous devenez l'heureux adjudicataire d'un lot, un collaborateur d'Artcurial Briest Poulain F.Tajan vous réclamera un chèque signé qui sera rempli ultérieurement, sous votre contrôle, par la comptabilité en fonction de l'ensemble de vos « achats ».

2/ Vous ne pouvez pas être présent mais vous souhaitez participer à la vente en donnant pouvoir à un mandataire d'agir en votre nom : il vous suffit de remplir soigneusement l'ordre d'achat (sur la page de droite) et de l'expédier, soit par courrier, soit de préférence par fax, à l'adresse indiquée de façon à ce qu'il parvienne au moins 24 heures à l'avance. Vos ordres seront exécutés conformément à votre demande et vous serez tenu informé du résultat le lendemain de la vente. Vous pourrez retirer vos lots, après paiement, à partir de cette date.

3/ Vous pouvez pas être présent mais vous souhaitez participer, par téléphone, à la vente : il vous suffit de remplir soigneusement l'ordre d'achat, en cochant la case « ligne téléphonique », et de l'expédier, soit par courrier, soit de préférence par fax, à l'adresse indiquée de façon à ce qu'il parvienne au moins 48 heures à l'avance. Après vérification de votre numéro d'appel téléphonique, vous serez contacté durant la vente, trois ou quatre lots avant celui qui vous concerne. Il vous suffira alors de participer aux enchères comme si vous étiez en salle et, au coup de marteau, votre correspondant vous confirmera si vous êtes l'heureux adjudicataire. Vous pourrez retirer vos lots, après paiement, dès le lendemain de la vente et ce, pendant 48 heures.

Bonnes enchères !

Dans tous les cas, vos chèques doivent être libellés à l'ordre de Artcurial Briest – Poulain – F. Tajan

Enfin, l'association ne pouvant assurer l'expédition individuelle des lots, vous devez prendre vos dispositions pour les retirer le soir de la vente, sur place, soit dans les 48 heures suivants la vente (durée de stockage gracieux) au 12, rue de Ponthieu du lundi au vendredi de 9h30 à 12h30 et de 14h à 18h.
+33 (0)1 42 25 64 70
stockage@artcurial.com

Ordre d'achat Absentee Bid Form

NOM / NAME

PRÉNOM / FIRST NAME

ADRESSE / ADDRESS

TÉLÉPHONE / PHONE

FAX

EMAIL

PARIS BY LIGHT
VENTE AU PROFIT
DE PARIS TOUT P'TITS
VENTE N°2177

LUNDI 12 MARS À 20H
PARIS - HÔTEL MARCEL DASSAULT

- ORDRE D'ACHAT / ABSENTEE BID
 LIGNE TÉLÉPHONIQUE / TELEPHONE

TÉLÉPHONE / PHONE:

RÉFÉRENCES BANCAIRES OBLIGATOIRES À NOUS COMMUNIQUER

REQUIRED BANK REFERENCE:

EXPIRE FIN / EXPIRATION DATE:

LOT	DESCRIPTION DU LOT / LOT DESCRIPTION	LIMITE EN EUROS / MAX. EUROS PRICE
N°		€
N°		€
N°		€
N°		€
N°		€
N°		€
N°		€
N°		€
N°		€
N°		€

LES ORDRES D'ACHAT DOIVENT IMPÉRATIVEMENT NOUS PARVENIR
AU MOINS 24 HEURES AVANT LA VENTE.

TO ALLOW TIME FOR PROCESSING, ABSENTEE BIDS SHOULD BE RECEIVED
AT LEAST 24 HOURS BEFORE THE SALE BEGINS.

À RENVOYER / PLEASE MAIL TO:

ARTCURIAL-BRIEST-POULAIN-F.TAJAN
7, ROND-POINT DES CHAMPS-ÉLYSÉES
75008 PARIS.

FAX: +33 (0)1 42 99 20 60
BIDS@ARTCURIAL.COM

DATE ET SIGNATURE OBLIGATOIRE
REQUIRED DATED SIGNATURE

