

DISTRICTE 4. CAMPANAR

La informació recopilada en este document és una descripció de les principals característiques d'este districte, tenint en compte els canvis en les delimitacions territorials aprovades en el Ple de l'Ajuntament de 31/01/2003. Tota la informació arreglada pot ampliar-se en les diferents publicacions de l'Oficina recopilades a la nostra pàgina web www.valencia.es/estadistica. També està disponible en esta adreça un plànol del districte amb els barris i seccions que el conformen, dins de la secció de "Cartografia bàsica".

La información recopilada en este documento es una descripción de las principales características de este distrito, teniendo en cuenta los cambios en las delimitaciones territoriales aprobada en el Pleno del Ayuntamiento de 31/01/2003. Toda la información recogida puede ampliarse en las diferentes publicaciones de la Oficina recopiladas en nuestra página web www.valencia.es/estadistica. También está disponible en esta dirección un plano del distrito y de las secciones que lo conforman, dentro de la sección de "Cartografía básica".

1. Dades Socio-Demogràfiques

1. Datos Socio-Demográficos

1.1. Evolució de la població 1981-2011

1.1. Evolución de la población 1981-2011

	1981	1986	1991	1996	2009	2010	2011	Var 81/11	Var 10/11
Total	24.348	28.228	31.178	30.220	36.123	36.399	36.442	49,7%	0,1%

1.2. Superfície i densitat de població. 2011

1.2. Superficie y densidad de población. 2011

	Sup. Total (en Hectàrees)	Població	Densitat de població
Total	531,9	36.442	68,5

1.3. Població per sexe i edat (grans grups). 2011

1.3. Población por sexo y edad (grandes grupos). 2011

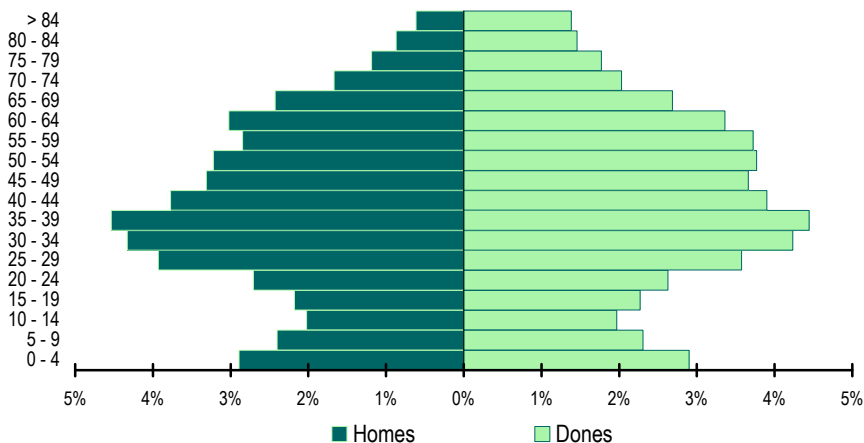
	Total	0-15	16-64	65 i més
Total	36.442	5.576	25.002	5.864
Homes	17.465	2.806	12.195	2.464
Dones	18.977	2.770	12.807	3.400

1.4. Població per sexe i edat (grups de 5 anys). 2011

1.4. Población por sexo y edad (grupos de 5 años). 2011

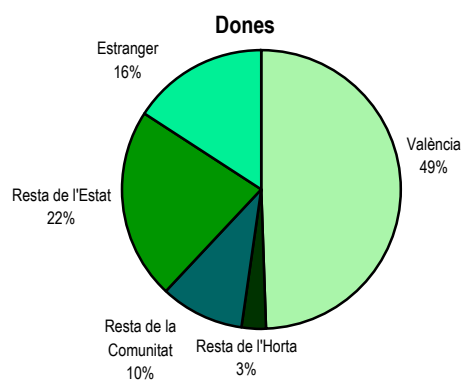
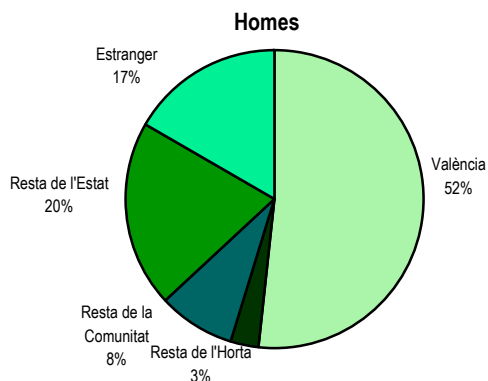
	0-4	5-9	10-14	15-19	20-24	25-29	30-34	35-39	40-44
Total	2.111	1.715	1.454	1.621	1.944	2.735	3.121	3.273	2.797
Homes	1.054	875	737	794	986	1.432	1.578	1.653	1.375
Dones	1.057	840	717	827	958	1.303	1.543	1.620	1.422
	45-49	50-54	55-59	60-64	65-69	70-74	75-79	80-84	>84
Total	2.541	2.546	2.394	2.326	1.862	1.348	1.078	849	727
Homes	1.206	1.173	1.037	1.101	884	608	432	317	223
Dones	1.335	1.373	1.357	1.225	978	740	646	532	504

ESTRUCTURA D'EDAT I SEXE



1.5. Població segons lloc de naixement i sexe. 2011*1.5. Población según lugar de nacimiento y sexo. 2011*

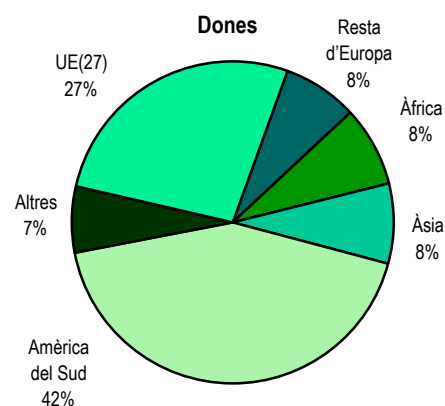
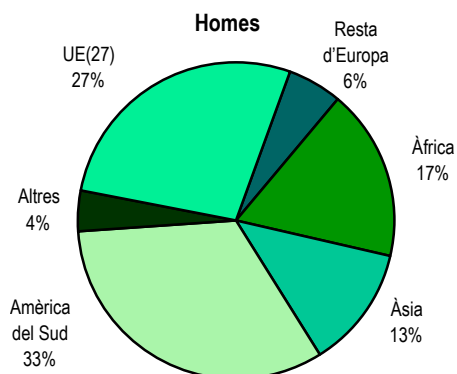
	Total	València	Resta de l'Horta	Resta de la Comunitat	Resta de l'Estat	Estranger
Total	36.442	18.440	1.023	3.300	7.792	5.887
Homes	17.465	9.040	493	1.484	3.545	2.903
Dones	18.977	9.400	530	1.816	4.247	2.984

**1.6. Població segons lloc de naixement. 2011***1.6. Población según lugar de nacimiento. 2011*

	Total	%		Total	%
València	18.440	50,6	Resta de l'Estat per Comunitats	7.792	21,4
Resta de l'Horta	1.023	2,8	Castella - la Manxa	2.491	6,8
Resta de la Comunitat per Comarques	3.300	9,1	Andalusia	1.158	3,2
la Ribera Alta	335	0,9	Aragó	751	2,1
la Plana d'Utiel - Requena	307	0,8	Madrid	844	2,3
els Serrans	379	1,0	Castella i Lleó	694	1,9
la Safor	205	0,6	Catalunya	490	1,3
el Camp del Túria	243	0,7	Resta de Comunitats	1.364	3,7
la Costera	133	0,4	Estranger	5.887	16,2
l'Alt Palància	135	0,4			
la Ribera Baixa	115	0,3			
l'Alacantí	160	0,4			
Resta de Comarques	1.288	3,5			

1.7. Població estrangera per sexe i nacionalitat, per continents. 2011*1.7. Población extranjera por sexo según nacionalidad, por continentes. 2011*

	Total	UE(27)	Resta d'Europa	Àfrica	Amèrica del Nord	Amèrica Central	Amèrica del Sud	Àsia	Oceania i Altres
Total	4.746	1.291	309	611	58	200	1.788	488	1
Homes	2.421	663	134	422	28	76	793	304	1
Dones	2.325	628	175	189	30	124	995	184	0



1.8. Població en habitatges familiars de 10 i més anys per sexe i estudis realitzats. 2001

1.8. Población en viviendas familiares de 10 y más años por sexo y estudios realizados. 2001

	Total	Analfabets	Sense estudis	Primer grau	ESO, EGB, Batxillerat Elemental	Batxillerat Superior	FP Grau Mitjà	FP Grau Superior	Diplomatura	Llicenciatura	Doctorat
Total	26.532	434	2.157	5.825	5.783	4.007	1.303	1.374	2.691	2.665	293
Homes	12.554	150	812	2.672	2.799	2.026	630	784	1.158	1.343	180
Dones	13.978	284	1.345	3.153	2.984	1.981	673	590	1.533	1.322	113

1.9. Població en habitatges familiars de 16 i més anys per sexe i relació amb l'activitat econòmica. 2001

1.9. Población en viviendas familiares por sexo de 16 y más años por sexo y relación con la actividad económica. 2001

	Total	Actius	Ocupats	Desocupats buscant primer treball	Desocupats que han treballat abans	Inactius
Total	24.790	13.756	11.909	390	1.457	11.034
Homes	11.668	7.633	6.791	158	684	4.035
Dones	13.122	6.123	5.118	232	773	6.999

1.10. Població en habitatges familiars de 16 i més anys ocupada, per sexe i l'activitat de l'establiment. 2001

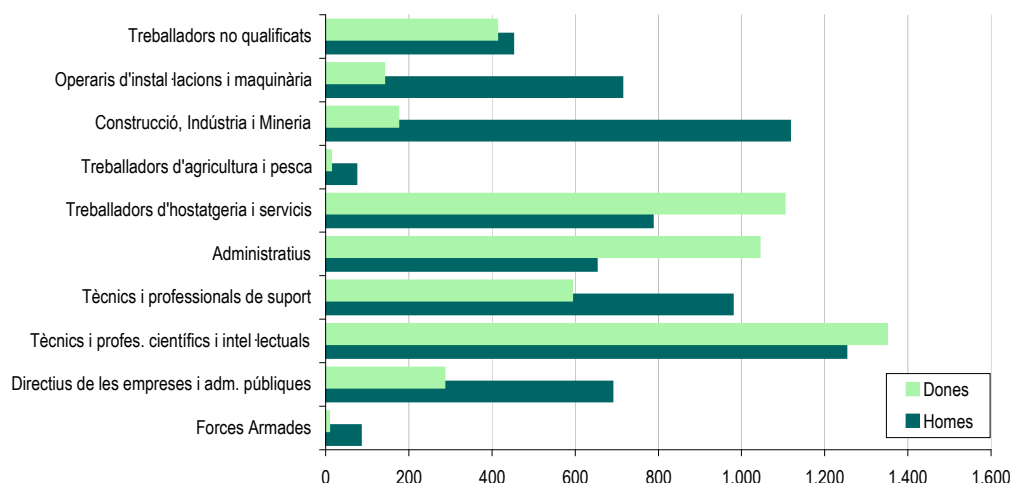
1.10. Población en viviendas familiares de 16 y más años ocupada, por sexo y la actividad del establecimiento. 2001

	Total	Agricultura i pesca	Indústria	Construcció	Servicis
Total	11.909	136	1.764	799	9.210
Homes	6.791	106	1.350	705	4.630
Dones	5.118	30	414	94	4.580

1.11. Població en habitatges familiars de 16 i més anys ocupada, per sexe i professió. 2001

1.11. Población en viviendas familiares de 16 y más años ocupada, por sexo i profesión. 2001

	Total	Forces Armades	Directius empre. i adms. púb.	Tècnics profes.	Tècnics profes. de suport	Administratius	Hostatgeria i servicis	Agricult. i pesca	Construc. Indust. i Minería	Instal·lacions i maquinària	Treballadors no qualificats
Total	11.909	92	974	2.600	1.570	1.694	1.889	85	1.290	853	862
Homes	6.791	84	689	1.251	978	651	786	73	1.116	713	450
Dones	5.118	8	285	1.349	592	1.043	1.103	12	174	140	412

Població en habitatges familiars de 16 i més anys ocupada segons professió**1.12. Població en habitatges familiars de 16 i més anys ocupada, per sexe i situació professional. 2001**

1.12. Población en viviendas familiares de 16 y más años ocupada, por sexo i situación profesional. 2001

	Total	Empresari o professional amb personal	Empresari o professional sense personal	Empleats fixes o indefinits	Empleats eventuais	Ajuda familiar	Altres
Total	11.909	690	994	7.668	2.476	33	48
Homes	6.791	495	686	4.291	1.277	11	31
Dones	5.118	195	308	3.377	1.199	22	17

1.13. Població en habitatges familiars de 16 i més anys per estat civil i sexe. 2001

1.13. Población en viviendas familiares de 16 y más años por estado civil y sexo. 2001

	Total	Fadrins	Casats	Vidus	Separats	Divorciats
Total	24.790	9.008	12.757	1.854	669	502
Homes	11.668	4.585	6.369	302	241	171
Dones	13.122	4.423	6.388	1.552	428	331

1.14. Població en habitatges familiars segons coneixement del valencià i sexe. 2001

1.14. Población en viviendas familiares según conocimiento del valenciano y sexo. 2001

	Total	No l'entén	L'entén però no el parla	L'entén i llig però no el parla	El parla	El parla i llig	El parla, llig i escriu
Total	28.472	2.908	8.850	4.094	1.219	4.538	6.863
Homes	13.539	1.283	4.134	1.884	519	2.357	3.362
Dones	14.933	1.625	4.716	2.210	700	2.181	3.501

1.15. Nombre de fulls i persones. 2011

1.15. Número de hojas y personas. 2011

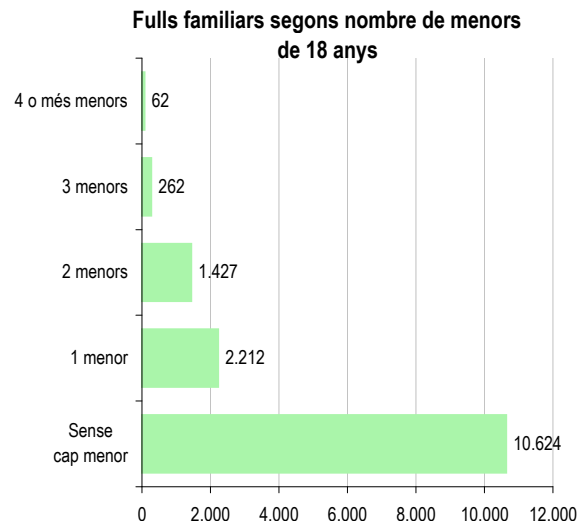
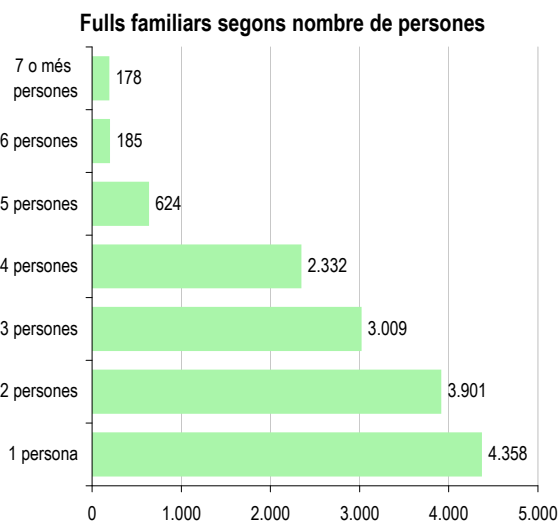
Total fulls	Total persones	Fulls familiars	Persones en fulls familiars	Mitjana de persones en fulls familiar	Fulls col·lectius	Persones en fulls col·lectius
14.601	36.442	14.587	36.219	2,48	14	223

1.16. Nombre de fulls familiars segons nombre de persones i de menors de 18 anys. 2011

1.16. Número de hojas familiares según número de personas y de menores de 18 años. 2011

1 persona	2 persones	3 persones	4 persones	5 persones	6 persones	7 o més persones
4.358	3.901	3.009	2.332	624	185	178

Cap menor	1 menor	2 menors	3 menors	4 menors	5 menors	6 o més menors
10.624	2.212	1.427	262	45	10	7

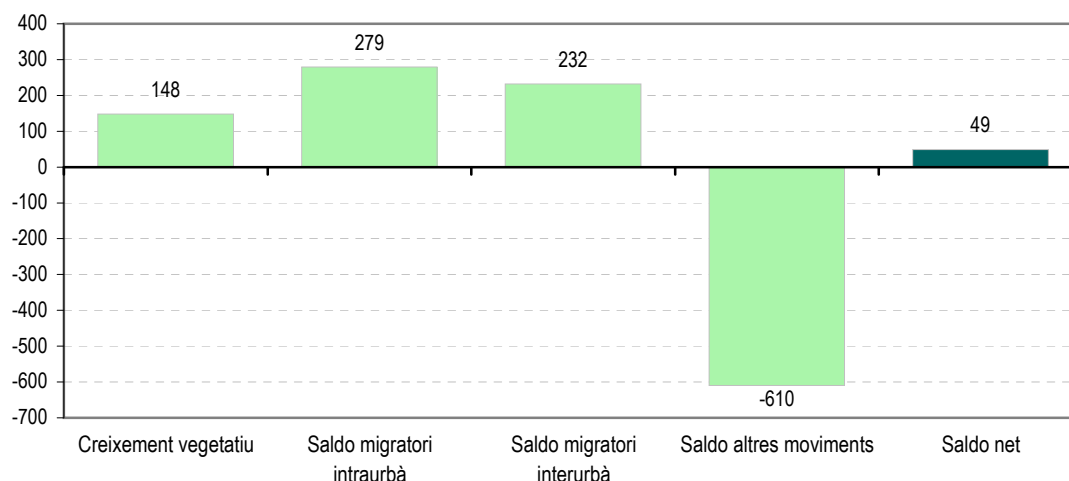
**1.17. Nombre de fulls familiars segons composició. 2011**

1.17. Número de hojas familiares según composición. 2011

Algú de 0-15	Algú de 16-24	Solament de 0-24	Algú de 25-64
3.619	2.490	122	11.994
Algú de 65 i més	Solament de 65 i més	Algú de 80 i més	Solament de 80 i més
4.236	2.419	1.323	897

1.18. Resum de moviments registrats al Padró. Any 2010*1.18. Resumen de movimientos registrados en el Padrón. Año 2010*

	Naixements	Altes per canvi de domicili	Immigrants	Altres altes	Total altes
Total	401	2.300	1.832	187	4.720
Homes	202	1.134	966	96	2.398
Dones	199	1.166	866	91	2.322
	Defuncions	Baixes per canvi de domicili	Emigrants	Altres baixes	Total baixes
Total	253	2.021	1.600	797	4.671
Homes	132	1.000	820	466	2.418
Dones	121	1.021	780	331	2.253
	Creixement vegetatiu	Saldo migratori intraurbà	Saldo migratori interurbà	Saldo altres moviments	Saldo net
Total	148	279	232	-610	49
Homes	70	134	146	-370	-20
Dones	78	145	86	-240	69

**1.19. Principals indicadors demogràfics***1.19. Principales indicadores demográficos*

Taxa bruta de natalitat	(Naixements / Població total) x 1.000	11,0
Taxa bruta d'immigració intraurbana	(Altes per canvi de domicili/ Població total) x 1.000	63,2
Taxa bruta d'immigració interurbana	(Immigrants / Població total) x 1.000	50,3
Taxa bruta de mortalitat	(Defuncions / Població total) x 1.000	6,9
Taxa bruta d'emigració intraurbana	(Baixes per canvi de domicili/ Població total) x 1.000	55,5
Taxa bruta d'emigració interurbana	(Emigrants / Població total) x 1.000	43,9
Taxa general de fecunditat	(Naixements / Dones en edat fèrtil 15-49 anys) x 1.000	44,2
Relació de masculinitat	(Homes / Dones) x 100	92,0
Edat mitjana		40,8
Índex de envelliment	(Pobl. >64 anys / Pobl. <16 anys) x 100	105,2
Índex de sobrenvelliment	(Pobl. >84 anys / Pobl. >64 anys) x 100	12,4
Índex demogràfic de dependència	((Pobl.>64 anys + Pobl.<16 anys) / Pobl. 16-64 anys) x 100	45,8
Índex d'estructura de la població activa	(Pobl.40-64 anys / Pobl. 16-39 anys) x 100	101,7
Índex de reemplaçament de la població en edat activa	(Pobl.61-64 anys / Pobl. 16-19 anys) x 100	144,5
Raó de progressivitat demogràfica	(Pobl. 0-4 anys / Pobl. 5-9 anys) x 100	123,1
Percentatge població estrangera	(Població estrangera / Població total) x 100	13,0
Esperança de vida al naixement (Homes) 2007-2010		79,4
Esperança de vida al naixement (Dones) 2007-2010		84,9

Nota: Per al càlcul de les taxes la població utilitzada correspon a la mitjana entre la població a 01/01/2010 i la població a 01/01/2011.

Per a la resta d'indicators s'ha utilitzat la població a 01/01/2011.

Fonts: Població a 01/01/2011 aprovada al Ple de l'Ajuntament el 25 de març de 2011. Moviments registrats al Padró Municipal d'Habitants al llarg de l'any 2010. Cens de Població i Habitatge de 2001.

2. Parc de vehicles*2. Parque de vehículos***2.1. Vehicles segons tipus. 2010***2.1. Vehículos según tipo. 2010*

	Total	%	
Total	21.473	100,0	
Turismes	16.768	78,1	
Menys de 8 CV	204	1,2	
De 8 a 11,99 CV	7.053	42,1	
De 12 a 15,99 CV	8.358	49,8	
De 16 a 19,99 CV	955	5,7	
De 20 i més CV	198	1,2	
Turismes particulars	15.820	73,7	43,4 per 100 habitants
Autobusos	73	0,3	
Camions	1.000	4,7	
Tractors	396	1,8	
Remolcs	99	0,5	
Motocicletes	2.118	9,9	
Ciclomotors	1.019	4,7	

Font: Impost de Vehicles de Tracció Mecànica. Oficina d'Estadística. Ajuntament de València.

3. Cadastre immobiliari urbà*3. Catastro inmobiliario urbano***3.1. Habitatges segons any d'antiguitat. 2010***3.1. Viviendas según el año de antigüedad. 2010*

Total	<= 1800	1800-1900	1901-20	1921-40	1941-60	1961-70	1971-80	1981-90	1991-00	2001-05	2006-09
18.364	0	31	90	220	1.087	3.125	4.642	3.112	1.104	3.574	1.379

3.2. Habitatges construïts després de 1800 segons superfície construïda. 2010*3.2. Viviendas construidas después de 1800 según superficie construida. 2010*

<= 60 m ²	De 61 a 80 m ²	De 81 a 100 m ²	De 101 a 120 m ²	De 121 a 150 m ²	De 151 a 200 m ²	200 m ² i més	Sup. construïda mitjana (m ²)
1.430	3.309	4.206	4.870	3.398	1.009	142	102,2

3.3. Habitatges construïts després de 1800 segons valor cadastral (en milers d'euros). 2010*3.3. Viviendas construidas después de 1800 según valor catastral (en miles de euros). 2010*

Total	<= 12	12-18	18-24	24-30	30-36	36-48	48-60	60-72	Més de 72	No hi consta
18.364	2.216	2.287	2.188	2.436	2.619	3.405	2.030	746	412	25

3.4. Valors cadastrals mitjans per habitatge (sòl, construcció i total) per als posteriors a 1800. 2010*3.4. Valores catastrales medios por vivienda (suelo, construcción y total) para los posteriores a 1800. 2010*

Total Habitatges	Valor del sòl per habitatge	Valor construcció per habitatge	Valor total per habitatge	Valor per m ²
18.364	11.334,41 €	20.586,58 €	31.917,97 €	312,62 €

3.5. Superfície total dels aparcaments i superfície per habitatge i turisme. 2010*3.5. Superficie total de los aparcamientos y superficie por vivienda y turismo. 2010*

Superf. Total Aparcaments (m ²)	N. Habitatges	Superf. Aparc. / N. Habitatges	N. Turismes 2010	Superf. Aparc / N. Turismes
481.670	18.364	26,23	16.768	28,73

Font: Cadastre de Béns Immobles a 01/01/2010. Oficina d'Estadística. Ajuntament de València.

4. Equipament escolar

4. Equipamiento escolar

4.1. Educació no universitària. Curs 2010/11

4.1. Educación no universitaria. Curso 2010/11

	Totals	Públics	Concertats	Privats	
Educació Preescolar/Infantil					
Centres	17	4	5	8	
Unitats	85	24	21	40	
Alumnes	1.561	577	471	513	
	Totals	Públics	Concertats-Privats		
Educació Primària					
Centres	9	3	6		
Unitats	109	31	78		
Alumnes	2.502	637	1.865		
Educació Secundària Obligatòria (ESO)					
Centres	9	3	6		
Unitats	83	25	58		
Alumnes	1.850	499	1.351		
Ensenyament Secundari post-obligatori		Totals	Públics	Concertats-Privats	
Batxillerat LOGSE					
Centres	5	2	3		
Unitats	31	14	17		
Alumnes	735	331	404		
Cicles Formatius de Grau Mitjà					
Centres	2	1	1		
Unitats	18	8	10		
Alumnes	428	213	215		
Cicles Formatius de Grau Superior					
Centres	2	1	1		
Unitats	28	17	11		
Alumnes	623	403	220		

Nota: Dades provisionals d'inici de curs.

Font: Conselleria de Cultura, Educació i Esport. Oficina d'Estadística. Ajuntament de València.

5. Cens d'activitats econòmiques

5. Censo de actividades económicas

5.1. Activitats econòmiques segons tipus. 2011

5.1. Actividades económicas según tipos. 2011

	Total	%
Industrials	93	100,0
Extracció i transformació de minerals	4	4,3
Transformació de metalls	24	25,8
Resta de indústries	65	69,9
Comerç i servicis	2.137	100,0
Comerç, restaurants, hostaleria i reparacions	1.207	56,5
Transports i comunicacions	44	2,1
Institucions financeres i assegurances	520	24,3
Resta de servicis	366	17,1
Professionals	403	100,0
Tècnics Agricultura	2	0,5
Tècnics Indústria i construcció	82	20,3
Comerç, hostaleria i transports	45	11,2
Prof. finances, dret, assegurances	140	34,7
Professionals resta de servicis	134	33,3

Font: Impost d'Activitats Econòmiques. Oficina d'Estadística. Ajuntament de València.