

POP T1M - Population

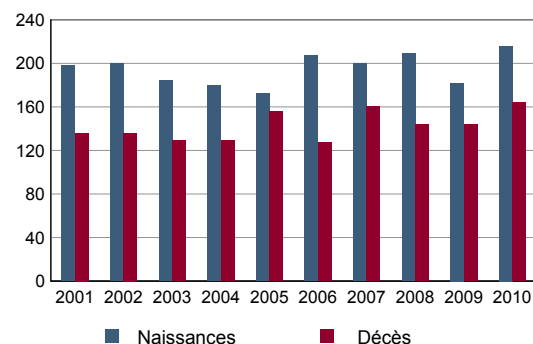
	1968	1975	1982	1990	1999	2009
Population	13 328	13 579	14 095	13 579	13 455	14 107
Densité moyenne (hab/km ²)	1 030,0	1 049,4	1 089,3	1 049,4	1 039,8	1 090,2

Sources : Insee, RP1968 à 1990 dénombremments - RP1999 et RP2009 exploitations principales.

POP T2M - Indicateurs démographiques

	1968 à 1975	1975 à 1982	1982 à 1990	1990 à 1999	1999 à 2009
Variation annuelle moyenne de la population en %	+0,3	+0,5	-0,5	-0,1	+0,5
- due au solde naturel en %	+0,2	+0,3	+0,3	+0,3	+0,4
- due au solde apparent des entrées sorties en %	+0,1	+0,2	-0,8	-0,4	+0,1
Taux de natalité en ‰	16,5	17,0	15,6	14,3	14,3
Taux de mortalité en ‰	14,3	13,7	12,7	11,7	10,3

Sources : Insee, RP1968 à 1990 dénombremments - RP1999 et RP2009 exploitations principales - État civil.

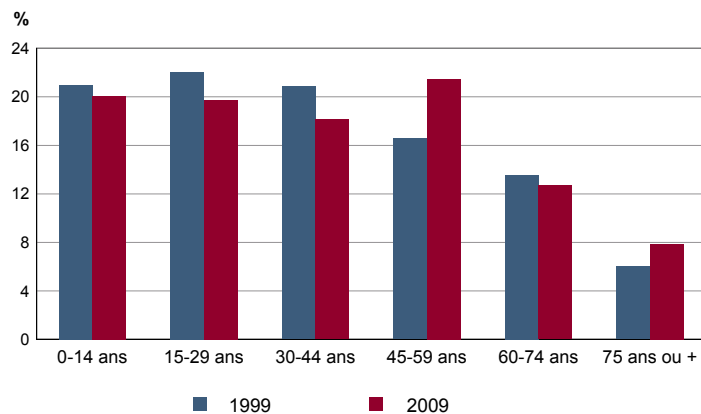
POP G1 - Naissances et décès


Source : Insee, État civil

POP T3 - Population par sexe et âge en 2009

	Hommes	%	Femmes	%
Ensemble	6 638	100,0	7 469	100,0
0 à 14 ans	1 444	21,8	1 390	18,6
15 à 29 ans	1 428	21,5	1 356	18,2
30 à 44 ans	1 234	18,6	1 324	17,7
45 à 59 ans	1 468	22,1	1 565	20,9
60 à 74 ans	735	11,1	1 056	14,1
75 à 89 ans	329	5,0	719	9,6
90 ans ou plus	0	0,0	58	0,8
0 à 19 ans	1 937	29,2	1 856	24,9
20 à 64 ans	3 939	59,3	4 190	56,1
65 ans ou plus	761	11,5	1 422	19,0

Source : Insee, RP2009 exploitation principale.

POP G2 - Population par grande tranche d'âge


Sources : Insee, RP1999 et RP2009 exploitations principales.

POP T4M - Lieu de résidence 5 ans auparavant

Personne de 5 ans ou plus habitant 5 ans auparavant :	2009	%
Le même logement	Données non disponibles suite à changement de questionnaire	
Un autre logement de la même commune		
Une autre commune du même département		
Un autre département de la même région		
Une autre région de France métropolitaine		
Un DOM		
Hors de France métropolitaine ou d'un DOM		

Source : Insee, RP2009 exploitation principale.

POP G3 - Part en 2009 des personnes qui résidaient dans un autre logement 5 ans auparavant selon l'âge

Données non disponibles suite à changement de questionnaire

POP T5 - Population de 15 ans ou plus selon la catégorie socioprofessionnelle

	2009	%	1999	%
Ensemble	11 271	100,0	10 620	100,0
Agriculteurs exploitants	7	0,1	4	0,0
Artisans, commerçants, chefs d'entreprise	267	2,4	328	3,1
Cadres et professions intellectuelles supérieures	286	2,5	296	2,8
Professions intermédiaires	967	8,6	864	8,1
Employés	1 714	15,2	1 452	13,7
Ouvriers	2 526	22,4	2 756	26,0
Retraités	3 045	27,0	2 500	23,5
Autres personnes sans activité professionnelle	2 459	21,8	2 420	22,8

Sources : Insee, RP1999 et RP2009 exploitations complémentaires.

POP T6 - Population de 15 ans ou plus par sexe, âge et catégorie socioprofessionnelle en 2009

	Hommes	Femmes	Part en % de la population âgée de		
			15 à 24 ans	25 à 54 ans	55 ans ou +
Ensemble	5 199	6 072	100,0	100,0	100,0
Agriculteurs exploitants	4	3	0,0	0,1	0,1
Artisans, commerçants, chefs d'entreprise	187	80	1,1	3,7	1,1
Cadres et professions intellectuelles supérieures	206	79	0,3	4,1	1,4
Professions intermédiaires	532	435	6,7	13,6	2,6
Employés	413	1 300	12,8	24,6	3,4
Ouvriers	1 830	695	18,2	36,4	5,1
Retraités	1 190	1 854	0,0	0,4	77,0
Autres personnes sans activité professionnelle	835	1 624	60,9	17,1	9,3

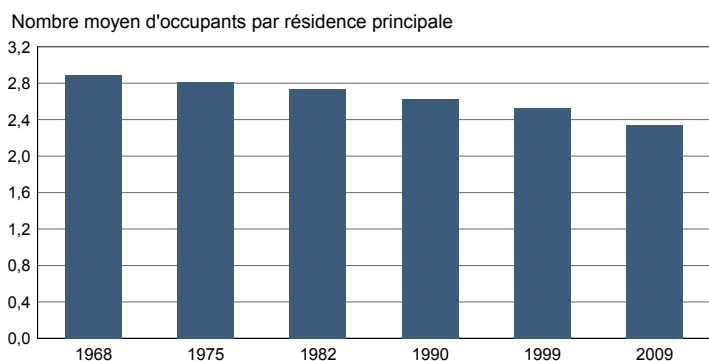
Source : Insee, RP2009 exploitation complémentaire.

FAM T1 - Ménages selon la structure familiale

	Nombre de ménages				Population des ménages	
	2009	%	1999	%	2009	1999
Ensemble	5 862	100,0	5 224	100,0	13 745	13 256
Ménages d'une personne	1 814	30,9	1 472	28,2	1 814	1 472
- hommes seuls	598	10,2	540	10,3	598	540
- femmes seules	1 216	20,7	932	17,8	1 216	932
Autres ménages sans famille	131	2,2	108	2,1	338	248
Ménages avec famille(s)	3 918	66,8	3 644	69,8	11 593	11 536
dont la famille principale est :						
- un couple sans enfant	1 582	27,0	1 272	24,3	3 220	2 652
- un couple avec enfant(s)	1 550	26,4	1 808	34,6	6 193	7 316
- une famille monoparentale	786	13,4	564	10,8	2 181	1 568

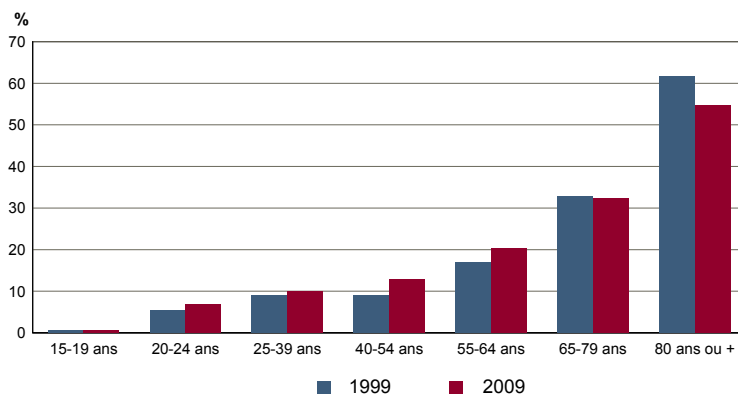
Sources : Insee, RP1999 et RP2009 exploitations complémentaires.

FAM G1M - Évolution de la taille des ménages



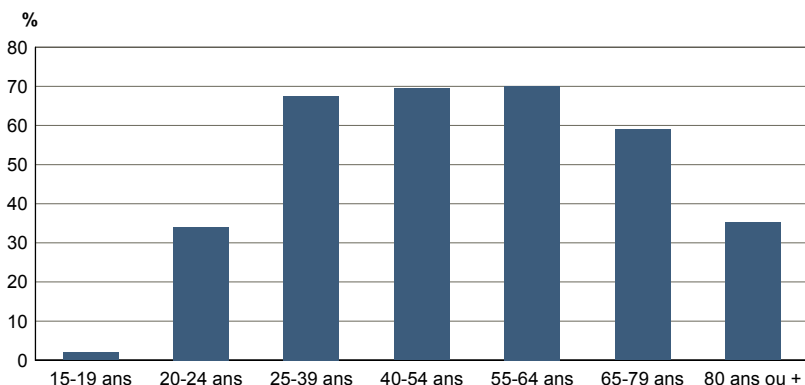
Sources : Insee, RP1968 à 1990 dénombremets - RP1999 et RP2009 exploitations principales.

FAM G2 - Personnes de 15 ans ou plus vivant seules selon l'âge - population des ménages



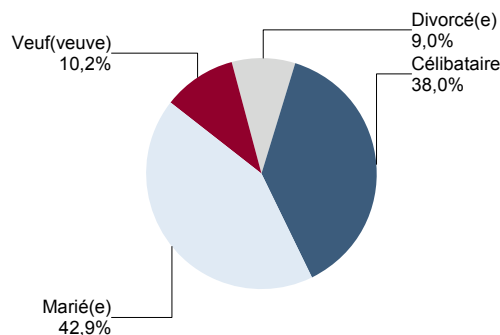
Sources : Insee, RP1999 et RP2009 exploitations principales.

FAM G3 - Personnes de 15 ans ou plus déclarant vivre en couple selon l'âge en 2009



Source : Insee, RP2009 exploitation principale.

FAM G4 - État matrimonial légal des personnes de 15 ans ou plus en 2009



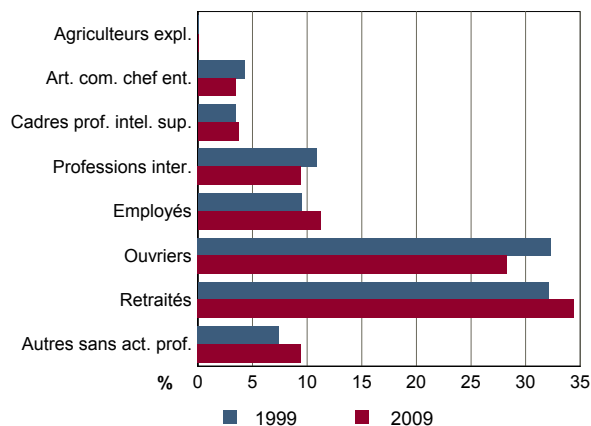
Source : Insee, RP2009 exploitation principale.

FAM T2 - Ménages selon la catégorie socioprofessionnelle de la personne de référence en 2009

	Ménages	%	Population des ménages	%
Ensemble	5 862	100,0	13 745	100,0
Agriculteurs exploitants	4	0,1	16	0,1
Artisans, commerçants, chefs d'entreprise	201	3,4	553	4,0
Cadres et professions intellectuelles sup.	217	3,7	593	4,3
Professions intermédiaires	554	9,4	1 435	10,4
Employés	656	11,2	1 645	12,0
Ouvriers	1 659	28,3	4 870	35,4
Retraités	2 018	34,4	3 273	23,8
Autres pers. sans activité professionnelle	553	9,4	1 360	9,9

Source : Insee, RP2009 exploitation complémentaire.

FAM G5 - Ménages selon la catégorie socio-professionnelle de la personne de référence



Sources : Insee, RP1999 et RP2009 exploitations complémentaires.

FAM T3 - Composition des familles

	2009	%	1999	%
Ensemble	3 936	100,0	3 692	100,0
Couples avec enfant(s)	1 550	39,4	1 812	49,1
Familles monoparentales :	801	20,3	604	16,4
hommes seuls avec enfant(s)	135	3,4	92	2,5
femmes seules avec enfant(s)	666	16,9	512	13,9
Couples sans enfant	1 585	40,3	1 276	34,6

Sources : Insee, RP1999 et RP2009 exploitations complémentaires.

FAM T4 - Familles selon le nombre d'enfants âgés de moins de 25 ans

	2009	%	1999	%
Ensemble	3 936	100,0	3 692	100,0
Aucun enfant	1 846	46,9	1 556	42,1
1 enfant	882	22,4	904	24,5
2 enfants	744	18,9	708	19,2
3 enfants	293	7,4	340	9,2
4 enfants ou plus	171	4,3	184	5,0

Sources : Insee, RP1999 et RP2009 exploitations complémentaires.

EMP T1 - Population de 15 à 64 ans par type d'activité

	2009	1999
Ensemble	9 089	8 597
Actifs en %	65,6	67,9
dont :		
actifs ayant un emploi en %	51,3	52,6
chômeurs en %	14,3	14,9
Inactifs en %	34,4	32,1
élèves, étudiants et stagiaires non rémunérés en %	9,2	11,3
retraités ou préretraités en %	10,2	7,6
autres inactifs en %	15,0	13,2

En 1999, les militaires du contingent formaient une catégorie d'actifs à part.

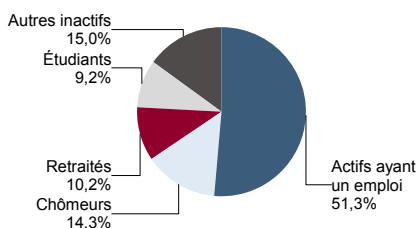
Sources : Insee, RP1999 et RP2009 exploitations principales.

EMP T2 - Activité et emploi de la population de 15 à 64 ans par sexe et âge en 2009

	Population	Actifs	Taux d'activité en %	Actifs ayant un emploi	Taux d'emploi en %
Ensemble	9 089	5 963	65,6	4 666	51,3
15 à 24 ans	1 908	900	47,2	515	27,0
25 à 54 ans	5 434	4 536	83,5	3 687	67,9
55 à 64 ans	1 747	526	30,1	464	26,6
Hommes	4 433	3 247	73,2	2 576	58,1
15 à 24 ans	989	532	53,8	314	31,8
25 à 54 ans	2 647	2 431	91,8	1 998	75,5
55 à 64 ans	797	284	35,7	264	33,1
Femmes	4 656	2 716	58,3	2 090	44,9
15 à 24 ans	920	369	40,1	201	21,9
25 à 54 ans	2 786	2 106	75,6	1 689	60,6
55 à 64 ans	950	242	25,4	201	21,1

Source : Insee, RP2009 exploitation principale.

EMP G1 - Population de 15 à 64 ans par type d'activité en 2009



Source : Insee, RP2009 exploitation principale.

EMP T3 - Population active de 15 à 64 ans selon la catégorie socioprofessionnelle

	2009	dont actifs ayant un emploi	1999	dont actifs ayant un emploi
Ensemble	5 976	4 677	5 908	4 540
dont :				
Agriculteurs exploitants	4	0	4	4
Artisans, commerçants, chefs d'entreprise	261	246	320	288
Cadres et professions intellectuelles sup.	286	271	284	268
Professions intermédiaires	964	873	856	752
Employés	1 711	1 401	1 452	1 108
Ouvriers	2 526	1 886	2 756	2 120

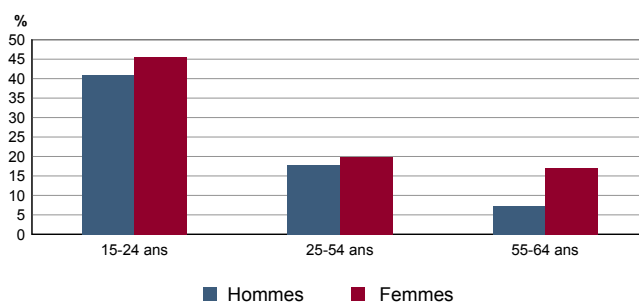
Sources : Insee, RP1999 et RP2009 exploitations complémentaires.

EMP T4 - Chômage (au sens du recensement) des 15-64 ans

	2009	1999
Nombre de chômeurs	1 296	1 277
Taux de chômage en %	21,7	21,9
Taux de chômage des hommes en %	20,7	18,3
Taux de chômage des femmes en %	23,0	26,3
Part des femmes parmi les chômeurs en %	48,3	53,8

Sources : Insee, RP1999 et RP2009 exploitations principales.

EMP G2 - Taux de chômage (au sens du recensement) des 15-64 ans par sexe et âge en 2009



Source : Insee, RP2009 exploitation principale.

EMP T5 - Emploi et activité

	2009	1999
Nombre d'emplois dans la zone	6 507	6 283
Actifs ayant un emploi résidant dans la zone	4 683	4 541
Indicateur de concentration d'emploi	139,0	138,4
Taux d'activité parmi les 15 ans ou plus en %	53,0	55,1

L'indicateur de concentration d'emploi est égal au nombre d'emplois dans la zone pour 100 actifs ayant un emploi résidant dans la zone.

Sources : Insee, RP1999 et RP2009 exploitations principales lieu de résidence et lieu de travail.

EMP T6 - Emplois selon le statut professionnel

	2009	%	1999	%
Ensemble	6 507	100,0	6 283	100,0
Salariés	5 987	92,0	5 761	91,7
dont femmes	2 874	44,2	2 646	42,1
dont temps partiel	1 128	17,3	963	15,3
Non salariés	521	8,0	522	8,3
dont femmes	169	2,6	176	2,8
dont temps partiel	20	0,3	39	0,6

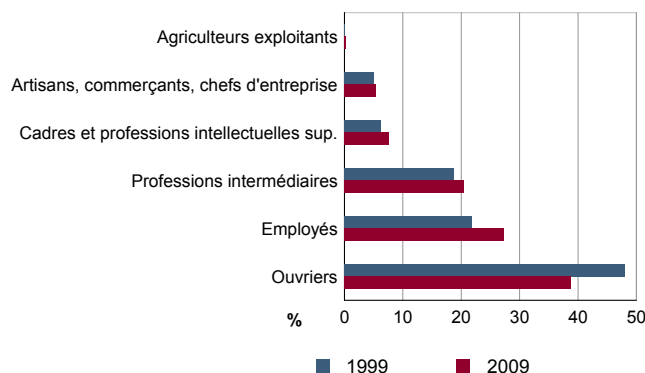
Sources : Insee, RP1999 et RP2009 exploitations principales lieu de travail.

EMP T7 - Emplois par catégorie socioprofessionnelle en 2009

	Nombre	%
Ensemble	6 561	100,0
Agriculteurs exploitants	15	0,2
Artisans, commerçants, chefs d'entreprise	359	5,5
Cadres et professions intellectuelles sup.	506	7,7
Professions intermédiaires	1 342	20,4
Employés	1 790	27,3
Ouvriers	2 550	38,9

Source : Insee, RP2009 exploitation complémentaire lieu de travail.

EMP G3 - Emplois par catégorie socioprofessionnelle



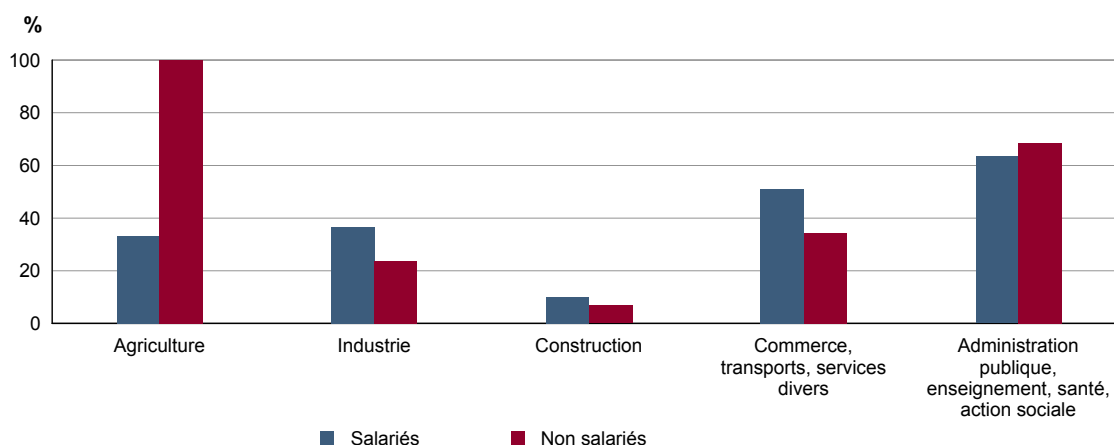
Sources : Insee, RP1999 et RP2009 exploitations complémentaires lieu de travail.

EMP T8 - Emplois selon le secteur d'activité

	2009				1999	
	Nombre	%	dont femmes en %	dont salariés en %	Nombre	%
Ensemble	6 561	100,0	46,4	92,6	6 082	100,0
Agriculture	16	0,2	49,4	75,5	24	0,4
Industrie	2 146	32,7	36,3	96,6	2 533	41,6
Construction	364	5,6	9,6	87,9	146	2,4
Commerce, transports, services divers	2 339	35,7	49,0	87,6	2 065	34,0
Administration publique, enseignement, santé, action sociale	1 695	25,8	63,6	95,5	1 314	21,6

Sources : Insee, RP1999 et RP2009 exploitations complémentaires lieu de travail.

EMP G4 - Taux de féminisation des emplois par statut et secteur d'activité en 2009



Source : Insee, RP2009 exploitation complémentaire lieu de travail.

ACT T1 - Population de 15 ans ou plus ayant un emploi selon le statut en 2009

ACT T2 - Statut et condition d'emploi des 15 ans ou plus selon le sexe en 2009

	Nombre	%	dont % temps partiel	dont % femmes
Ensemble	4 679	100,0	18,1	44,9
Salariés	4 300	91,9	19,3	45,8
Non salariés	378	8,1	4,3	33,9

Source : Insee, RP2009 exploitation principale.

	Hommes	%	Femmes	%
Ensemble	2 579	100,0	2 099	100,0
Salariés	2 329	90,3	1 971	93,9
Titulaires de la fonction publique et contrats à durée indéterminée	1 906	73,9	1 623	77,3
Contrats à durée déterminée	187	7,3	224	10,7
Intérim	111	4,3	39	1,9
Emplois aidés	70	2,7	61	2,9
Apprentissage - stage	55	2,2	24	1,1
Non salariés	250	9,7	128	6,1
Indépendants	96	3,7	75	3,6
Employeurs	154	6,0	52	2,5
Aides familiaux	0	0,0	1	0,0

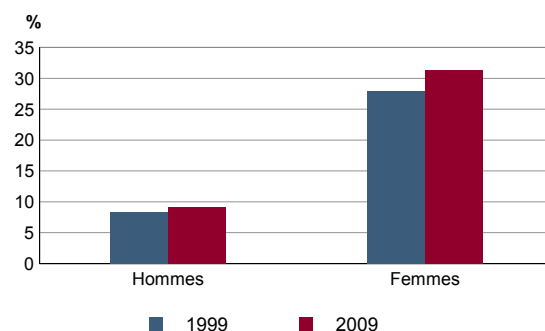
Source : Insee, RP2009 exploitation principale.

ACT T3 - Salariés de 15 à 64 ans par sexe, âge et temps partiel en 2009

ACT G1 - Part des salariés de 15 ans ou plus à temps partiel par sexe

	Hommes	dont % temps partiel	Femmes	dont % temps partiel
Ensemble	2 326	9,2	1 965	31,4
15 à 24 ans	304	15,6	194	49,7
25 à 54 ans	1 810	7,3	1 586	29,8
55 à 64 ans	212	15,5	185	26,4

Source : Insee, RP2009 exploitation principale.



Sources : Insee, RP1999 et RP2009 exploitations principales.

ACT T4 - Lieu de travail des actifs de 15 ans ou plus ayant un emploi qui résident dans la zone

	2009	%	1999	%
Ensemble	4 679	100,0	4 541	100,0
Travaillent :				
dans la commune de résidence	2 506	53,6	2 778	61,2
dans une commune autre que la commune de résidence	2 172	46,4	1 763	38,8
située dans le département de résidence	1 966	42,0	1 551	34,2
située dans un autre département de la région de résidence	41	0,9	29	0,6
située dans une autre région en France métropolitaine	157	3,4	179	3,9
située dans une autre région hors de France métropolitaine (Dom, Com, étranger)	8	0,2	4	0,1

Sources : Insee, RP1999 et RP2009 exploitations principales.

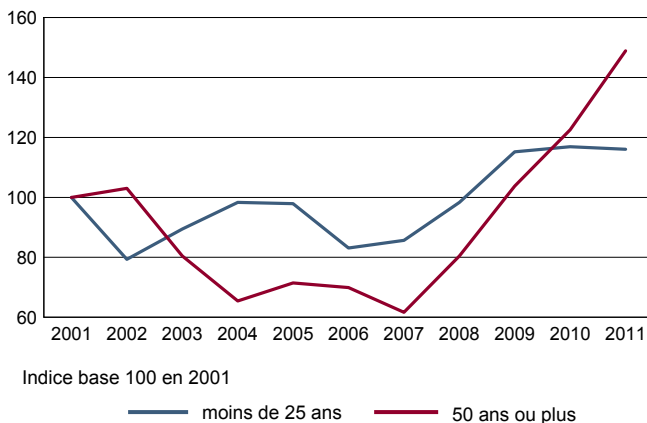
DEFM T1 - Catégories de demandeurs d'emploi inscrits en fin de mois selon le sexe et l'âge

	Demandeurs de catégorie ABC				Evolution 2010-2011 en %			Demandeurs de catégorie A		
	Au 31 décembre 2011				Evolution 2010-2011 en %			Au 31 décembre 2011		
	Ensemble	%	Hommes	Femmes	Ensemble	Hommes	Femmes	Ensemble	Hommes	Femmes
Ensemble	1 557	100,0	809	748	5,6	3,3	8,1	1 109	610	499
15 à 24 ans	378	24,3	195	183	6,8	9,6	4,0	275	140	135
25 à 49 ans	921	59,2	491	430	0,7	-1,4	3,1	636	359	277
50 ans ou plus	258	16,6	123	135	25,2	15,0	36,4	198	111	87
Chômeurs de longue durée	642	100,0	316	326	-0,3	-7,3	7,6	///	///	///
15 à 24 ans	103	16,0	50	53	-3,7	-3,8	-3,6	///	///	///
25 à 49 ans	393	61,2	197	196	-4,1	-12,8	6,5	///	///	///
50 ans ou plus	146	22,7	69	77	15,0	9,5	20,3	///	///	///

/// : information(s) non disponible(s) pour ce niveau géographique

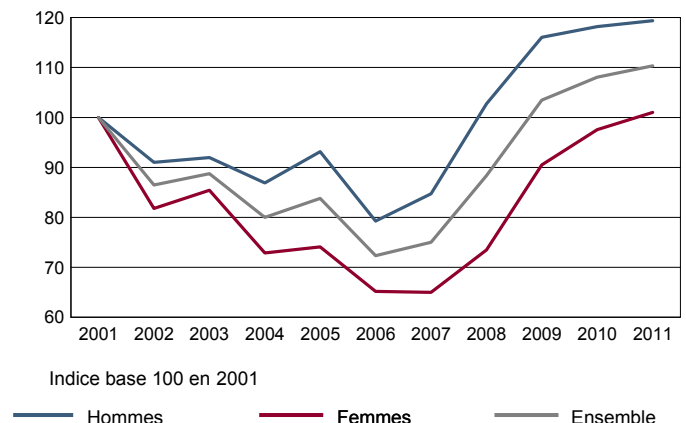
Champ : demandeurs d'emploi inscrits à Pôle emploi, tenus de faire des actes positifs de recherche d'emploi.
Source : Pôle emploi, Dares, Statistiques du marché du travail.

DEFM G1 - Evolution des DEFM de catégorie A selon l'âge



Champ : demandeurs d'emploi inscrits à Pôle emploi, tenus de faire des actes positifs de recherche d'emploi, sans emploi.
Source : Pôle emploi, Dares, Statistiques du marché du travail.

DEFM G2 - Evolution des DEFM de catégorie A selon le sexe



Champ : demandeurs d'emploi inscrits à Pôle emploi, tenus de faire des actes positifs de recherche d'emploi, sans emploi.
Source : Pôle emploi, Dares, Statistiques du marché du travail.

DEFM T2 - Motif d'inscription des demandeurs d'emploi

	Demandeurs de catégorie ABC			Evol 2010-2011 en %		Demandeurs de catégorie A		
	Au 31 décembre 2011			Evol 2010-2011 en %		Au 31 décembre 2011		
	Ensemble	%	dont femmes	Ensemble	Femmes	Ensemble	%	dont femmes
Ensemble	1 557	100,0	748	5,6	8,1	1 109	100,0	499
dont : licenciement	167	10,7	74	-15,7	-9,8	131	11,8	54
démission	32	2,1	14	-3,0	-12,5	23	2,1	10
fin de contrat à durée limitée	500	32,1	212	10,9	19,8	302	27,2	118
première entrée	66	4,2	39	-20,5	-29,1	56	5,0	34

Champ : demandeurs d'emploi inscrits à Pôle emploi, tenus de faire des actes positifs de recherche d'emploi.
Source : Pôle emploi, Dares, Statistiques du marché du travail.

SAL T1 - Salaire net horaire moyen (en euros) selon la catégorie socioprofessionnelle en 2009

	Ensemble	Temps complet	Temps non complet	Temps complet	
				Femmes	Hommes
Ensemble	10,3	10,5	8,9	9,5	11,2
Cadres	19,1	19,3	17,5	16,8	20,4
Professions intermédiaires	12,7	12,8	11,7	12,2	13,3
Employés	8,2	8,4	7,7	7,6	10,1
Ouvriers qualifiés	9,9	9,9	9,7	8,9	10,1
Ouvriers non qualifiés	9,3	9,3	8,9	9,3	9,3

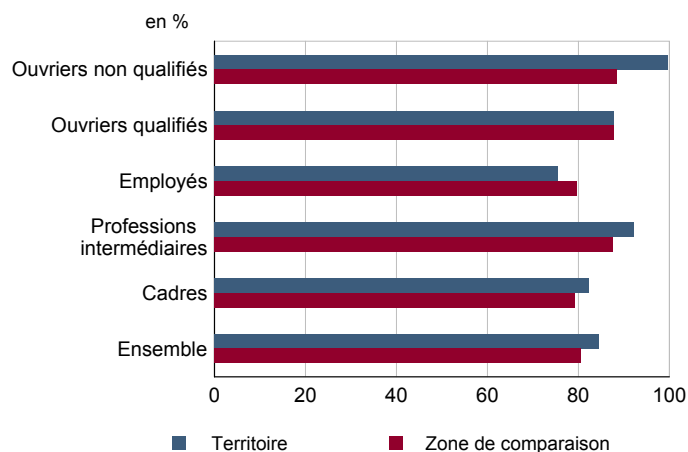
Champ : tableaux standards, poste principal non annexe.

Source : Insee, DADS - Fichier Salariés au lieu de résidence.

SAL G1 - Salaire net horaire moyen (en euros) des salariés à temps complet selon la CS en 2009


Champ : tableaux standards, poste principal non annexe

Source : Insee, DADS - Fichier Salariés au lieu de résidence.

SAL G2 - Rapport du salaire net horaire moyen femmes / hommes à temps complet selon la CS en 2009


Champ : tableaux standards, poste principal non annexe.

Source : Insee, DADS - Fichier Salariés au lieu de résidence.

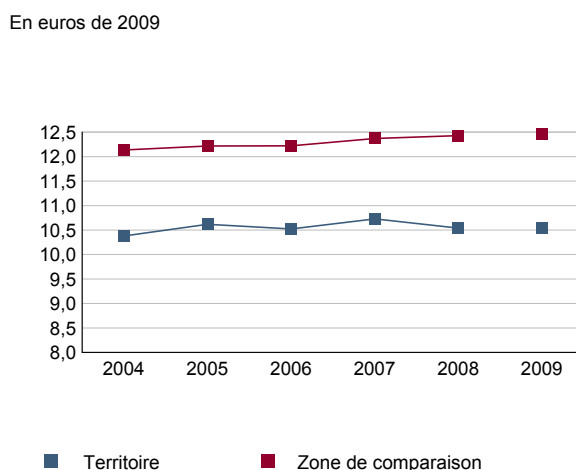
SAL T2 - Salaire net horaire moyen (en euros) selon l'âge en 2009

	Temps complet		Temps non complet	
	Femmes	Hommes	Femmes	Hommes
18 - 25 ans	8,1	8,9	8,1	8,8
26 - 49 ans	9,3	11,0	8,1	10,0
50 ans ou plus	10,1	13,4	9,0	13,3

Note : les moins de 18 ans et les non déclarés sont exclus.

Champ : tableaux standards, poste principal non annexe.

Source : Insee, DADS - Fichier Salariés au lieu de résidence.

SAL G3 - Évolution du salaire horaire moyen des salariés à temps complet


Note : le champ a été étendu en 2009 à la fonction publique d'État.

Champ : tableaux standards, poste principal non annexe.

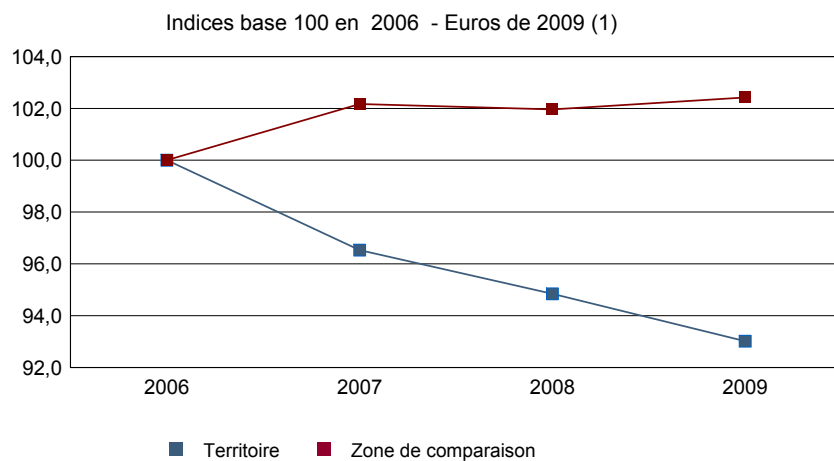
Source : Insee, DADS - Fichier Salariés au lieu de résidence.

Impôts et revenus des foyers fiscaux
REV T1 - Impôts sur le revenu des foyers fiscaux

	2009	2008(1)	2007(1)	2006(1)
Ensemble des foyers fiscaux	8 097	7 931	7 896	7 745
Revenu net déclaré (K Euros)	133 661	133 493	135 268	137 449
Revenu net déclaré moyen (Euros)	16 507	16 832	17 131	17 747
Impôt moyen (Euros)	488	486	650	709
Foyers fiscaux imposables	3 097	3 077	3 314	3 209
Proportion en %	38,2	38,8	42,0	41,4
Revenu net déclaré (K Euros)	91 639	91 272	96 291	98 045
Revenu net déclaré moyen (Euros)	29 589	29 663	29 056	30 553
Foyers fiscaux non imposables	5 000	4 854	4 582	4 536
Proportion en %	61,8	61,2	58,0	58,6
Revenu net déclaré (en K Euros)	42 022	42 221	38 977	39 403
Revenu net déclaré moyen (Euros)	8 404	8 698	8 507	8 687

(1) : les valeurs des années antérieures à 2009 sont exprimées en euros constants de 2009.

Source : DGFIP, Impôt sur le revenu des personnes physiques.

REV G1 - Evolution du revenu net déclaré moyen - Ensemble des foyers fiscaux


(1) : les valeurs des années antérieures à 2009 sont exprimées en euros constants de 2009.

Source : DGFIP, Impôt sur le revenu des personnes physiques.

Revenus fiscaux des ménages
REV T2 - Ménages fiscaux

	2009
Nombre de ménages fiscaux	5 930
Nombre de personnes dans les ménages fiscaux	14 010,5
Part des ménages fiscaux imposés en %	46,1

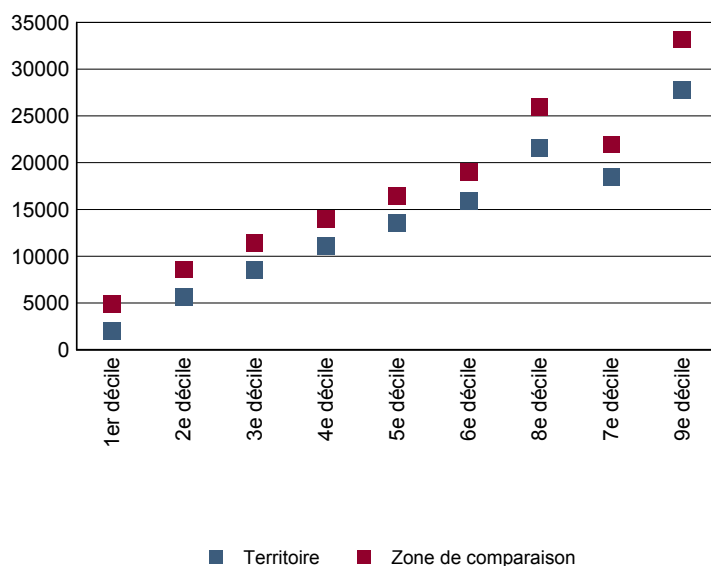
Source : Insee, Revenus fiscaux localisés des ménages.

REV T3 - Ménages : distribution des revenus déclarés en euros par unité de consommation

	2009
Médiane	13 537
Rapport interdécile (sans unité) (1)	13,58
Limite du 1er quartile	7 197
Limite du 2e quartile (médiane)	13 537
Limite du 3e quartile	19 769
Limite du 1er décile	2 046
Limite du 2e décile	5 689
Limite du 3e décile	8 519
Limite du 4e décile	11 136
Limite du 5e décile (médiane)	13 537
Limite du 6e décile	15 954
Limite du 7e décile	18 450
Limite du 8e décile	21 564
Limite du 9e décile	27 781

(1) : le rapport interdécile (9ème décile/1er décile) établit le rapport entre les revenus les plus élevés et les revenus les plus faibles, en ôtant de chaque côté les 10% de personnes aux revenus par unité de consommation les plus extrêmes.

Source : Insee, Revenus fiscaux localisés des ménages.

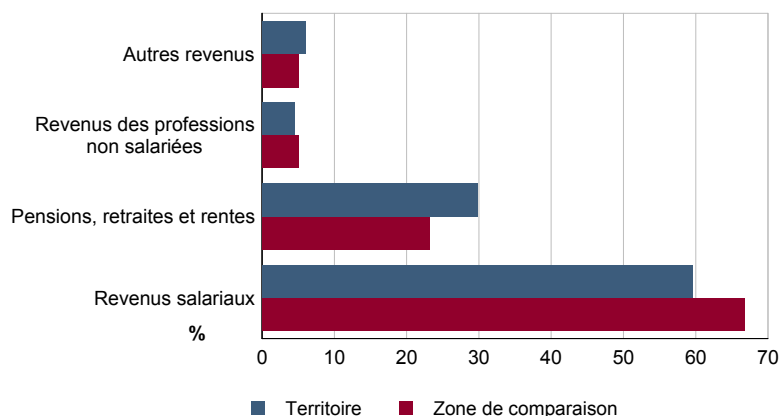
REV G2 - Ménages : distribution des revenus déclarés en euros par unité de consommation en 2009


Source : Insee, Revenus fiscaux localisés des ménages.

REV T4 - Ménages : structure des revenus déclarés

	2009
	Part en %
Revenus salariaux	59,6
Pensions, retraites et rentes	29,8
Revenus des professions non salariées	4,6
Autres revenus	6,1

Source : Insee, Revenus fiscaux localisés des ménages.

REV G3 - Ménages : structure des revenus déclarés en 2009


Source : Insee, Revenus fiscaux localisés des ménages.

LOG T1M - Évolution du nombre de logements par catégorie

	1968	1975	1982	1990	1999	2009
Ensemble	4 827	5 212	5 652	5 889	5 812	6 468
Résidences principales	4 571	4 777	5 096	5 112	5 228	5 864
Résidences secondaires et logements occasionnels	28	55	42	65	49	41
Logements vacants	228	380	514	712	535	563

Sources : Insee, RP1968 à 1990 dénombremens - RP1999 et RP2009 exploitations principales.

LOG T2 - Catégories et types de logements

	2009	%	1999	%
Ensemble	6 468	100,0	5 812	100,0
Résidences principales	5 864	90,7	5 228	90,0
Résidences secondaires et logements occasionnels	41	0,6	49	0,8
Logements vacants	563	8,7	535	9,2
Maisons	5 057	78,2	4 561	78,5
Appartements	1 407	21,8	1 035	17,8

Sources : Insee, RP1999 et RP2009 exploitations principales.

LOG T3 - Résidences principales selon le nombre de pièces

	2009	%	1999	%
Ensemble	5 864	100,0	5 228	100,0
1 pièce	93	1,6	138	2,6
2 pièces	366	6,2	388	7,4
3 pièces	953	16,3	905	17,3
4 pièces	1 531	26,1	1 512	28,9
5 pièces ou plus	2 920	49,8	2 285	43,7

Sources : Insee, RP1999 et RP2009 exploitations principales.

LOG T4 - Nombre moyen de pièces des résidences principales

	2009	1999
Nombre moyen de pièces par résidence principale	4,5	4,3
- maison	4,9	4,6
- appartement	3,0	3,0

Sources : Insee, RP1999 et RP2009 exploitations principales.

LOG T5 - Résidences principales en 2009 selon la période d'achèvement

	Nombre	%
Résidences principales construites avant 2007		
Avant 1949	Données non disponibles suite à changement de questionnaire	
De 1949 à 1974	Données non disponibles suite à changement de questionnaire	
De 1975 à 1989	Données non disponibles suite à changement de questionnaire	
De 1990 à 2006	Données non disponibles suite à changement de questionnaire	

Source : Insee, RP2009 exploitation principale.

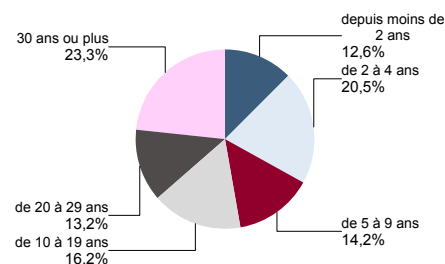
LOG G1 - Résidences principales en 2009 selon le type de logement et la période d'achèvement

Données non disponibles suite à changement de questionnaire

LOG T6 - Ancienneté d'emménagement dans la résidence principale en 2009
LOG G2 - Ancienneté d'emménagement des ménages en 2009

	Nombre de ménages	Part des ménages en %	Population des ménages	Nombre moyen de pièces par	
				logement	personne
Ensemble	5 864	100,0	13 752	4,5	1,9
Depuis moins de 2 ans	738	12,6	1 796	3,9	1,6
De 2 à 4 ans	1 201	20,5	3 128	4,2	1,6
De 5 à 9 ans	835	14,2	2 160	4,5	1,7
10 ans ou plus	3 090	52,7	6 668	4,8	2,2

Source : Insee, RP2009 exploitation principale.



Source : Insee, RP2009 exploitation principale.

LOG T7 - Résidences principales selon le statut d'occupation

	2009		Ancienneté moyenne d'emménagement en année(s)	1999	
	Nombre	%		Nombre	%
Ensemble	5 864	100,0	13 752	5 228	100,0
Propriétaire	3 100	52,9	6 954	2 857	54,6
Locataire	2 667	45,5	6 589	2 211	42,3
dont d'un logement HLM loué vide	1 082	18,5	2 371	974	18,6
Logé gratuitement	96	1,6	209	160	3,1

Sources : Insee, RP1999 et RP2009 exploitations principales.

LOG T8M - Confort des résidences principales

	2009	%	1999	%
Ensemble	5 864	100,0	5 228	100,0
Salle de bain avec baignoire ou douche	5 498	93,8	4 648	88,9
Chauffage central collectif	387	6,6	482	9,2
Chauffage central individuel	4 205	71,7	3 072	58,8
Chauffage individuel "tout électrique"	829	14,1	455	8,7

Sources : Insee, RP1999 et RP2009 exploitations principales.

LOG T9 - Équipement automobile des ménages

	2009	%	1999	%
Ensemble	5 864	100,0	5 228	100,0
Au moins un emplacement réservé au stationnement	3 266	55,7	2 391	45,7
Au moins une voiture	4 247	72,4	3 721	71,2
- 1 voiture	2 990	51,0	2 813	53,8
- 2 voitures ou plus	1 256	21,4	908	17,4

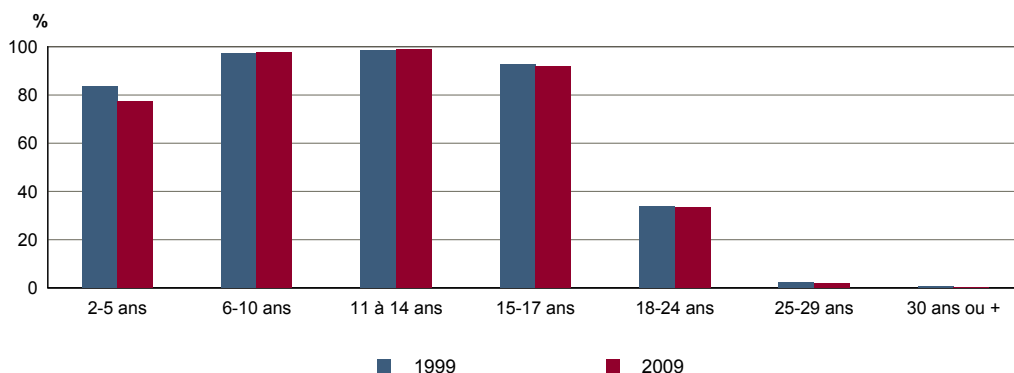
Sources : Insee, RP1999 et RP2009 exploitations principales.

FOR T1 - Scolarisation selon l'âge et le sexe en 2009

	Ensemble	Population scolarisée	Part de la population scolarisée en %		
			Ensemble	Hommes	Femmes
2 à 5 ans	709	547	77,2	76,2	78,4
6 à 10 ans	962	938	97,5	97,5	97,5
11 à 14 ans	758	751	99,1	98,2	100,0
15 à 17 ans	595	545	91,7	92,6	90,8
18 à 24 ans	1 314	439	33,4	32,0	35,0
25 à 29 ans	876	15	1,8	0,7	2,8
30 ans ou plus	8 489	39	0,5	0,5	0,4

Source : Insee, RP2009 exploitation principale.

FOR G1 - Taux de scolarisation selon l'âge



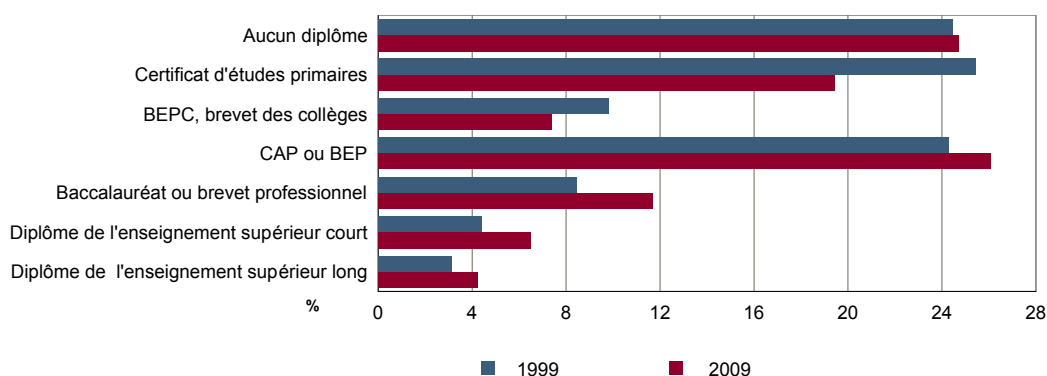
Sources : Insee, RP1999 et RP2009 exploitations principales.

FOR T2 - Diplôme le plus élevé de la population non scolarisée de 15 ans ou plus selon le sexe en 2009

	Ensemble	Hommes	Femmes
Population non scolarisée de 15 ans ou plus	10 234	4 678	5 556
Part des titulaires en % :			
- d'aucun diplôme	24,7	22,9	26,3
- du certificat d'études primaires	19,4	15,5	22,8
- du BEPC, brevet des collèges	7,4	6,2	8,3
- d'un CAP ou d'un BEP	26,1	32,5	20,7
- d'un baccalauréat ou d'un brevet professionnel	11,7	11,3	12,0
- d'un diplôme de l'enseignement supérieur court	6,5	6,4	6,5
- d'un diplôme de l'enseignement supérieur long	4,2	5,2	3,4

Source : Insee, RP2009 exploitation principale.

FOR G2 - Diplôme le plus élevé de la population non scolarisée de 15 ans ou plus



Sources : Insee, RP1999 et RP2009 exploitations principales.

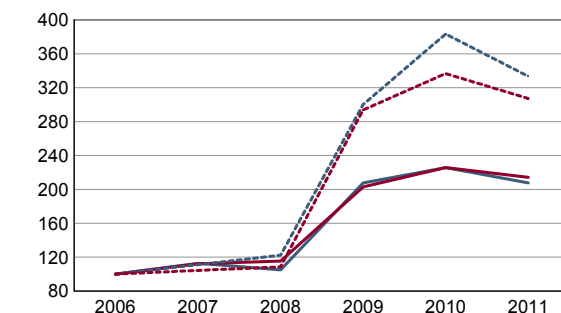
RP : Recensement de la population

DEN T1 - Créations d'entreprises par secteur d'activité en 2011

	Ensemble	%	Taux de création
Ensemble	81	100,0	14,0
Industrie	1	1,2	1,2
Construction	6	7,4	11,5
Commerce, transports, services divers	68	84,0	17,9
dont commerce et réparation auto.	23	28,4	14,2
Administration publique, enseignement, santé, action sociale	6	7,4	9,1

Champ : activités marchandes hors agriculture.

Source : Insee, REE (Sirène).

DEN G1 - Évolution des créations d'entreprises


indice base 100 en 2006

— Territoire : ensemble
- - - Territoire : entreprises individuelles
— Zone de comparaison : ensemble
- - - Zone de comparaison : entreprises individuelles

Note de lecture : application du régime de l'auto-entrepreneur à partir du 1er janvier 2009.

Champ : activités marchandes hors agriculture.

Source : Insee, REE (Sirène).

DEN T2 - Créations d'entreprises individuelles par secteur d'activité en 2011

	Entreprises individuelles créées	dont auto-entrepreneurs	Part en % dans l'ensemble des créations	
			des entreprises individuelles	des auto-entrepreneurs
Ensemble	60	45	74,1	55,6
Industrie	0	0	0,0	///
Construction	5	4	83,3	66,7
Commerce, transports, services divers	50	38	73,5	55,9
dont commerce, réparation auto.	17	14	73,9	60,9
Administration publique, enseignement, santé, action sociale	5	3	83,3	50,0

Champ : activités marchandes hors agriculture.

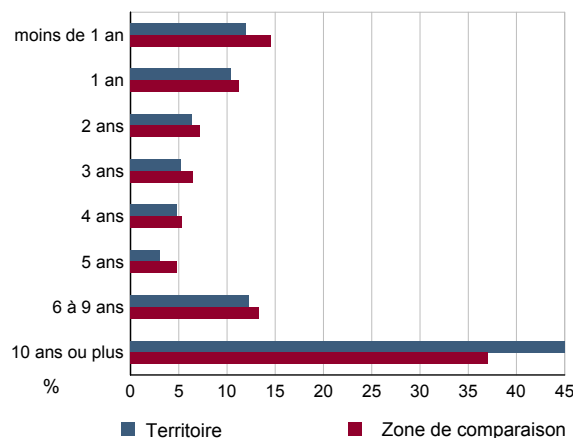
Source : Insee, REE (Sirène).

DEN T3 - Nombre d'entreprises par secteur d'activité au 1er janvier 2011

	Nombre	%
Ensemble	579	100,0
Industrie	82	14,2
Construction	52	9,0
Commerce, transports, services divers	379	65,5
dont commerce et réparation auto.	162	28,0
Administration publique, enseignement, santé, action sociale	66	11,4

Champ : activités marchandes hors agriculture.

Source : Insee, REE (Sirène).

DEN G2 - Âge des entreprises au 1er janvier 2011


Champ : activités marchandes hors agriculture.

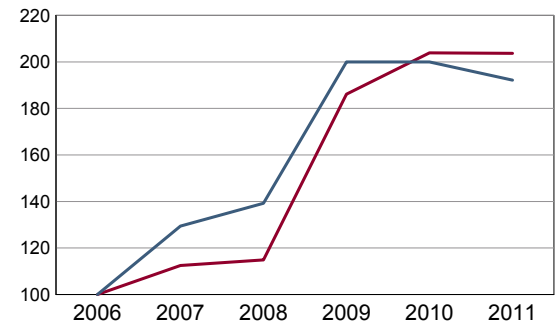
Source : Insee, REE (Sirène).

DEN T4 - Créations d'établissements par secteur d'activité en 2011

	Ensemble	%	Taux de création
Ensemble	98	100,0	13,2
Industrie	3	3,1	2,5
Construction	7	7,1	11,9
Commerce, transports, services divers	81	82,7	16,5
dont commerce et réparation auto.	29	29,6	13,6
Administration publique, enseignement, santé, action sociale	7	7,1	9,5

Champ : activités marchandes hors agriculture.

Source : Insee, REE (Sirène)

DEN G3 - Évolution des créations d'établissements


indice base 100 en 2006

— Territoire
— Zone de comparaison

Note de lecture : application du régime de l'auto-entrepreneur à partir du 1er janvier 2009.

Champ : activités marchandes hors agriculture.

Source : Insee, REE (Sirène).

DEN T5 - Nombre d'établissements par secteur d'activité au 1er janvier 2011

	Nombre	%
Ensemble	745	100,0
Industrie	120	16,1
Construction	59	7,9
Commerce, transports, services divers	492	66,0
dont commerce et réparation auto.	214	28,7
Administration publique, enseignement, santé, action sociale	74	9,9

Champ : activités marchandes hors agriculture.

Source : Insee, REE (Sirène).

CEN T1 - Établissements actifs par secteur d'activité au 31 décembre 2009

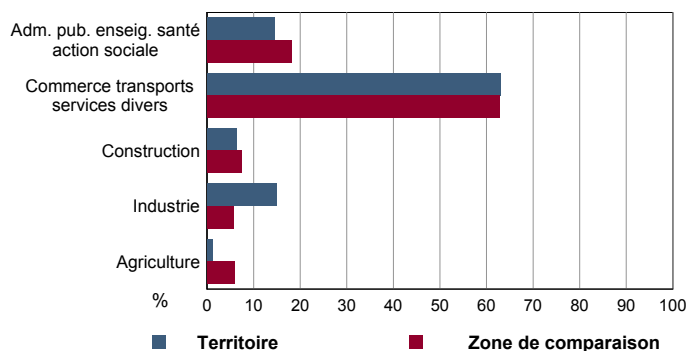
	Total	%	0 salarié	1 à 9 salarié(s)	10 à 19 salariés	20 à 49 salariés	50 salariés ou plus
Ensemble	839	100,0	425	308	47	38	21
Agriculture, sylviculture et pêche	10	1,2	7	3	0	0	0
Industrie	125	14,9	43	45	15	16	6
Construction	54	6,4	23	23	4	4	0
Commerce, transports et services divers	528	62,9	278	218	14	12	6
dont commerce, réparation auto	211	25,1	114	83	4	7	3
Administration publique, enseignement, santé, action sociale	122	14,5	74	19	14	6	9

Champ : ensemble des activités.
Source : Insee, CLAP.

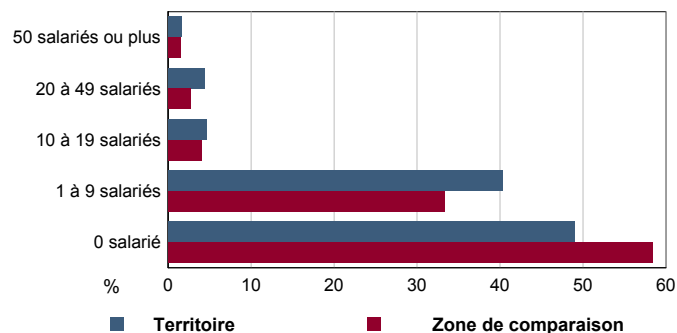
CEN T2 - Postes salariés par secteur d'activité au 31 décembre 2009

	Total	%	1 à 9 salarié(s)	10 à 19 salariés	20 à 49 salariés	50 à 99 salariés	100 salariés ou plus
Ensemble	5 136	100,0	973	584	1 154	1 121	1 304
Agriculture, sylviculture et pêche	5	0,1	5	0	0	0	0
Industrie	1 917	37,3	192	183	530	267	745
Construction	230	4,5	59	60	111	0	0
Commerce, transports et services divers	1 671	32,5	642	157	338	320	214
dont commerce, réparation auto	809	15,8	247	45	184	119	214
Administration publique, enseignement, santé, action sociale	1 313	25,6	75	184	175	534	345

Champ : ensemble des activités.
Source : Insee, CLAP.

CEN G1 - Répartition des établissements actifs par secteur d'activité au 31 décembre 2009


Champ : ensemble des activités.
Source : Insee, CLAP.

CEN G2 - Répartition des établissements actifs par tranche d'effectif salarié au 31 décembre 2009


Champ : ensemble des activités.
Source : Insee, CLAP.

CEN T3 - Établissements selon les sphères de l'économie au 31 décembre 2009

	Nombre	%	Postes salariés	%
Ensemble	839	100,0	5 136	100,0
Sphère non présenteielle	288	34,3	2 152	41,9
dont domaine public	0	0,0	0	0,0
Sphère présenteielle	551	65,7	2 984	58,1
dont domaine public	36	6,5	1 064	35,7

Champ : ensemble des activités.
Source : Insee, CLAP.

CEN T4 - Entreprises (sièges sociaux actifs) par secteur d'activité au 31 décembre 2009

	Nombre	%
Ensemble	633	100,0
Agriculture, sylviculture et pêche	10	1,6
Industrie	85	13,4
Construction	48	7,6
Commerce, transports et sevice divers	406	64,1
dont commerce, réparation auto	162	25,6
Adm. pub., enseignement, santé, action sociale	84	13,3

Champ : ensemble des activités.
Source : Insee, CLAP.

AGR T1M - Exploitations agricoles

	Nombre d'exploitations		SAU (1) moyenne (ha)	
	2000	1988	2000	1988
Toutes exploitations (2)	7	19	52	22
dont exploitations professionnelles	c	10	c	39

(1) : Superficie agricole utilisée

(2) : y compris les exploitations sans SAU

Source : AGRESTE, recensements agricoles, 1988 et 2000

AGR T2M - Superficies agricoles

	Exploitations concernées		Superficie (ha)	
	2000	1988	2000	1988
SAU (1) des exploitations sièges	7	19	365	427
Terres labourables	6	12	311	314
dont céréales	6	10	214	175
Superficie fourragère principale	7	16	78	174
dont superficie toujours en herbe	7	16	54	114
Superficie en fermage (2)	6	12	311	335

(1) : Superficie agricole utilisée

(2) : Superficie en ha ou parc en propriété et copropriété

Source : AGRESTE, recensements agricoles 1988 et 2000

AGR T3M - Cheptel

	Exploitations concernées		Effectif	
	2000	1988	2000	1988
Bovins	5	10	213	456
dont vaches	5	9	115	217
Volailles	4	9	278	324

Source : AGRESTE, recensements agricoles 1988 et 2000

AGR T4M - Orientation technico-économique des exploitations

	Exploitations		Superficie agricole utilisée (ha)	
	2000	1988	2000	1988
Ensemble	7	19	365	427
dont : grandes cultures	c	4	c	85
légumes, fruits, viticulture	0	c	0	c
bovins	0	c	0	c
autres animaux	c	6	c	22

Source : AGRESTE, recensements agricoles 1988 et 2000

AGR G1M - Répartition de la SAU selon les principales orientations technico-économiques en 2000

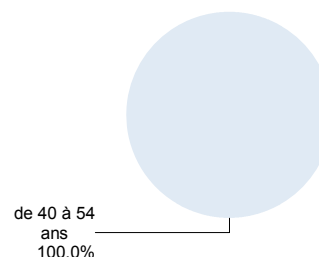
Graphique non éditable
pour cause de secret statistique

AGR T5M - Population - Main d'oeuvre

	2000	1988
Chefs d'exploitations et coexploitants	8	21
dont à temps complet	c	12
Population familiale active sur les exploitations	15	31
Unités de travail annuel (y.c. ETA-CUMA) (1)	11	22
dont : UTA familiales	c	c
UTA salariées	c	c

(1) : Entreprises de travaux agricoles (ETA), Coopératives d'utilisation de matériel agricole (CUMA)

Source : AGRESTE, recensements agricoles 1988 et 2000

AGR G2M - Répartition des chefs d'exploitation et coexploitants selon l'âge en 2000


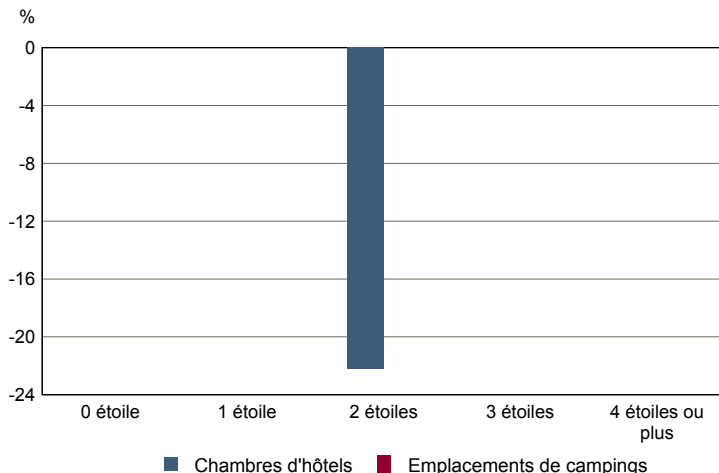
Source : AGRESTE, recensement agricole 2000

TOU T1 - Nombre et capacité des hôtels selon le nombre d'étoiles

TOU G1 - Évolution 2008 - 2012 des chambres d'hôtels et d'emplacements de camping(1) selon le nombre d'étoiles

	au 01/01/2012		au 01/01/2008	
	Hôtels	Chambres	Hôtels	Chambres
Ensemble	1	42	2	54
0 étoile	0	0	0	0
1 étoile	0	0	0	0
2 étoiles	1	42	2	54
3 étoiles	0	0	0	0
4 étoiles ou plus	0	0	0	0

Source : Insee, Direction du tourisme - hébergements touristiques.



(1) : l'homologation 0 étoile n'existe pas pour les campings

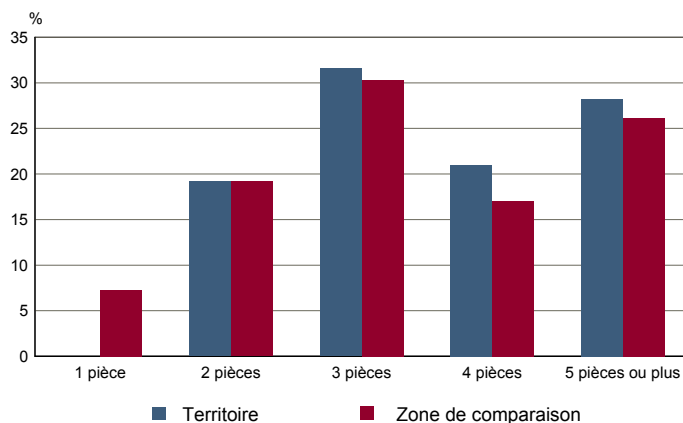
Source : Insee, Direction du tourisme - hébergements touristiques.

TOU T2 - Nombre et capacité des campings selon le nombre d'étoiles

TOU G2 - Répartition en 2009 des résidences secondaires selon le nombre de pièces

	au 01/01/2012		au 01/01/2008	
	Terrains	Emplacements	Terrains	Emplacements
Ensemble	0	0	0	0
1 étoile	0	0	0	0
2 étoiles	0	0	0	0
3 étoiles	0	0	0	0
4 étoiles	0	0	0	0

Source : Insee, Direction du tourisme - hébergements touristiques.



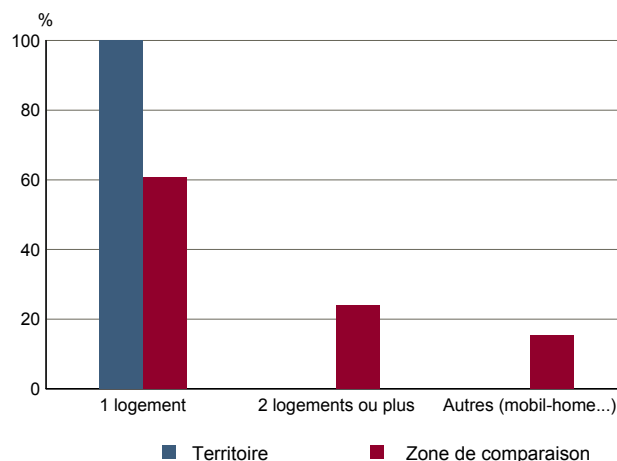
Source : Insee, RP2009 exploitation principale.

TOU T3 - Résidences secondaires en 2009 selon la période d'achèvement

TOU G3 - Répartition en 2009 des résidences secondaires selon le nombre de logements

	Nombre	%
Ensemble des logements	6 468	100,0
dont résidences secondaires	29	0,4
Résidences secondaires construites avant 2007		
Avant 1949	Données non disponibles suite à changement de questionnaire	
De 1949 à 1974		
De 1975 à 1989		
De 1990 à 2006		

Source : Insee, RP2009 exploitation principale.



Source : Insee, RP2009 exploitation principale.