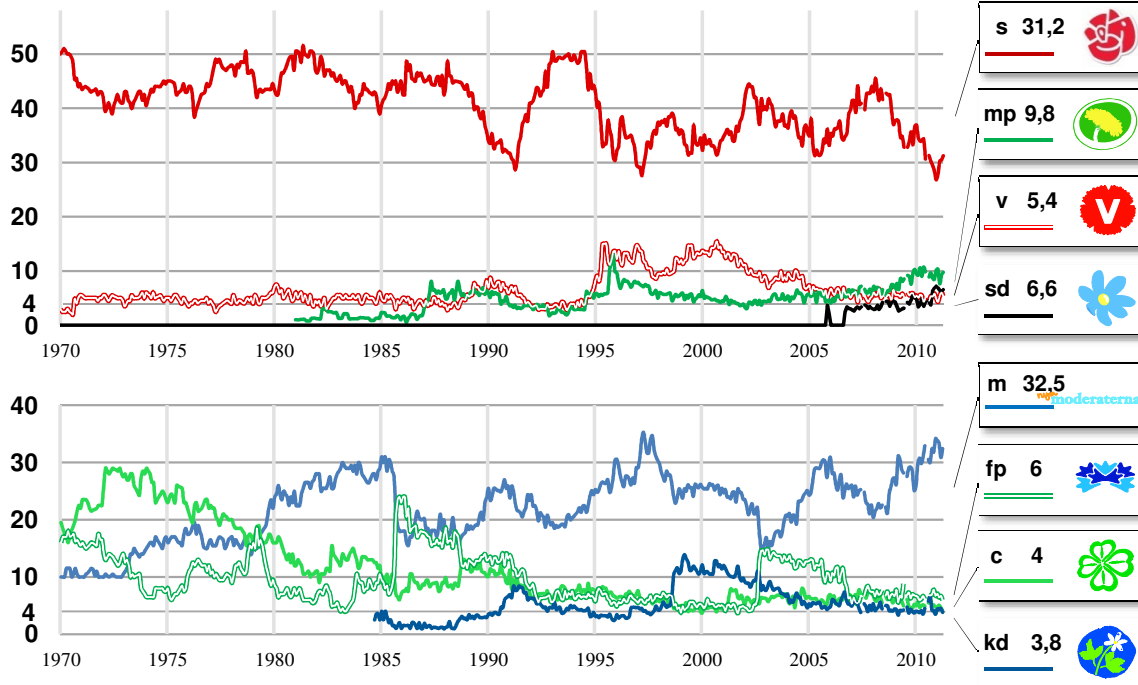


# Väljarbarometern



## "Vilket parti skulle du rösta på i riksdagsvalet om det var val i dag?"

Procent	2011 apr	2011 mar	2011 feb	2010 apr	2009 apr	2008 apr	2010 valet
<b>Socialdemokraterna</b>	31,2	30,5	30,2	34,1	34,6	41,4	30,7
<b>Vänsterpartiet</b>	5,4	6,0	5,4	5,4	5,3	6,7	5,6
<b>Miljöpartiet</b>	9,8	9,2	7,7	9,0	8,6	6,6	7,3
<b>Moderaterna</b>	32,5	30,9	33,4	29,8	30,6	22,8	30,1
<b>Centerpartiet</b>	4,0	4,7	5,1	4,9	5,8	6,7	6,6
<b>Folkpartiet</b>	6,0	6,7	6,5	6,2	6,8	6,9	7,1
<b>Kristdemokraterna</b>	3,8	4,5	4,3	4,1	4,1	4,8	5,6
<b>Sverigedemokraterna</b>	6,6	6,2	6,4	4,9	2,8	2,9	5,7
<b>Övriga</b>	0,8	1,3	1,2	1,6	1,5	1,2	1,4
<b>Totalt</b>	100,0	100,0	100,0	100,0	100,0	100,0	100,1
Andel röstberättigade som röstar blankt eller ej anger parti, procent	12,5	12,6	12,3	14,4	12,5	14,1	
Antal intervjuer	1 912	1 920	1 917	1 945	1 914	1 917	

Intervjuer genomförda 04 - 14 apr 2011

Copyright © 2011 Sifo och SvD-GP-SKD

En förändring i förhållande till föregående mätning skall, för att vara utanför den statistiska felmarginalen, vid ett urval om 1.912 intervjuer vara större än

Den statistiska felmarginalen för en enskild mätning vid ett urval om 1.912 personer är

±2,9 procentenheter för s	±2,9 procentenheter för m	±2,1 procentenheter för s	±2,1 procentenheter för m
±1,9 procentenheter för mp	±1,5 procentenheter för fp	±1,3 procentenheter för mp	±1,1 procentenheter för fp
±1,4 procentenheter för v	±1,4 procentenheter för c	±1,0 procentenheter för v	±0,9 procentenheter för c
±1,6 procentenheter för sd	±1,2 procentenheter för kd	±1,1 procentenheter för sd	±0,9 procentenheter för kd