



**DEMAG AC700** | All Terrain Crane 700 t Lifting Capacity



**DEMAG AC700**

ALL TERRAIN CRANE



## HIGHLIGHTS

# DEMAG AC700

# HIGHLIGHTS

Most powerful telescopic crane in the world roadable with full main boom  
 Superior boom technology provides exceptional lifting capacities  
 Exceptional capacity enhancements due to new Sideways Superlift  
 Star-type outriggers giving enhanced stability  
 Fast rigging and optimized transport weights for all configurations

Weltweit stärkster mit komplettem Hauptausleger verfahrbarer Teleskopkran

Enorme Tragfähigkeiten durch Einsatz neuer Auslegertechnologien  
 Jetzt mit Seitlichem Superlift noch stärker  
 Sternabstützung sichert hohe Systemsteifigkeit  
 Kurze Rüstzeiten und optimierte Transportgewichte bei allen Varianten

La grue télescopique la plus puissante du monde circulant avec sa flèche principale complète

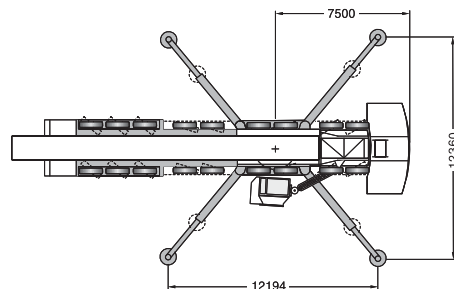
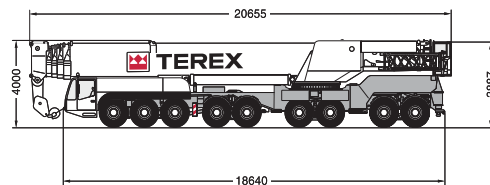
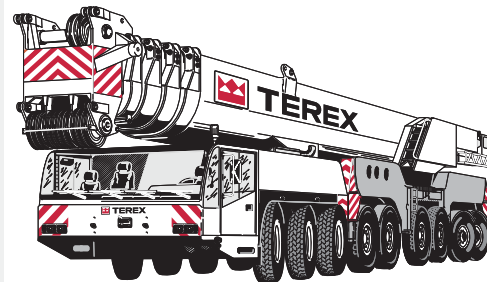
Nouvelle technologie de flèche assurant des capacités de charge énormes  
 Augmentation exceptionnelle des capacités de levage grâce au nouveau Superlift latéral  
 Stabilité exceptionnelle grâce au calage en étoile  
 Mise en service rapide et poids de transport optimisés pour toutes les configurations

La gru telescopica più potente al mondo idonea alla circolazione su strada con braccio base

La tecnologia superiore del braccio garantisce portate eccezionali  
 Potenziamenti eccezionali delle portate grazie al nuovo superlift laterale  
 Stabilizzatori a stella per una migliore stabilità  
 Approntamento rapido e pesi di trasporto ottimizzati per tutte le configurazioni

La grúa telescópica más potente del mundo que incluso permite circular con la pluma principal totalmente extendida

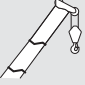
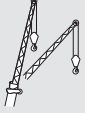


La avanzada tecnología de la pluma permite alcanzar capacidades excepcionales de elevación  
 Aumento excepcional de la capacidad gracias al nuevo equipo Superlift lateral  
 Mayor estabilidad gracias a los apoyos de estrella  
 Tiempo de equipamiento reducido y pesos de transporte óptimos para todas las configuraciones





**DEMAG AC700**  
ALL TERRAIN CRANE

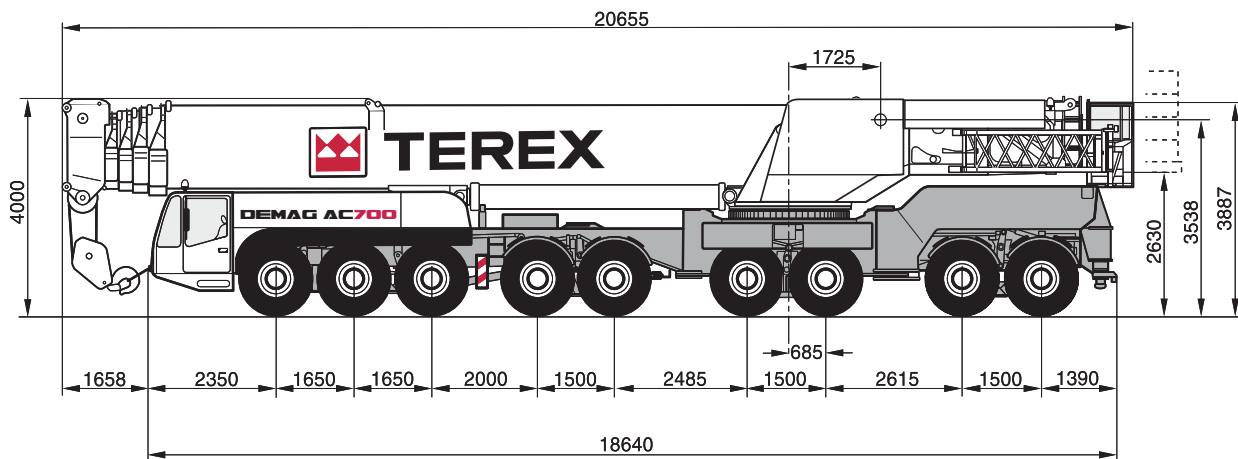
CONTENTS · INHALT · CONTENU · INDICE · CONTENIDO

		Page · Seite · Page · Pagina · Página:	
Dimensions · Abmessungen · Encombrement · Dimensioni · Dimensiones .....		4	1
Specifications · Technische Daten · Caractéristiques · Dati tecnici · Datos técnicos .....		6	
Boom combinations · Ausleger-Kombinationen · Combinaisons de flèche · Combinazione bracci · Combinación pluma .....		8	
	<b>HA</b> Main boom · Hauptausleger · Flèche principale · Braccio base · Pluma principal .....	10	2
	<b>HA-SSL</b> Main boom with SSL · Hauptausleger mit SSL · Flèche principale avec SSL · Braccio base con SSL · Pluma principal con SSL .....	14	
	<b>HAV</b> Main boom extension · Hauptauslegerverlängerung · Rallonge de flèche · Prolunga · Plumin, extensión de pluma ...	16	3
	<b>HAV-SSL</b> Main boom extension with SSL · Hauptauslegerverlängerung mit SSL · Rallonge de flèche avec SSL · Prolunga con SSL · Plumin, extensión de pluma con SSL .....	18	
	<b>LF</b> Fixed fly jib · Starrer Hilfsausleger · Fléchette fixe · Falcone fissa · Plumin fijo .....	20	4
	<b>LF-SSL</b> Fixed fly jib with SSL · Starrer Hilfsausleger mit SSL · Fléchette fixe avec SSL · Falcone fissa con SSL · Plumin fijo con SSL .....	22	
	<b>WIHI</b> Luffing fly jib · Wippbarer Hilfsausleger · Fléchette à volée variable · Falcone a volata variabile · Plumin abatible ...	25	5
	<b>WIHI-SSL</b> Luffing fly jib with SSL · Wippbarer Hilfsausleger mit SSL · Fléchette à volée variable avec SSL · Falcone a volata variabile con SSL · Plumin abatible con SSL .....	35	
Technical description · Technische Beschreibung · Descriptif technique · Descrizione tecnica · Descripción técnica .....		41	6
Overview of standard duty charts · Übersicht Standard-Tragfähigkeitstabellen · Tableau synoptique des abaques standard · Visione d'insieme dei diagrammi di carico standard · Resúmen de tablas de carga .....		48	7





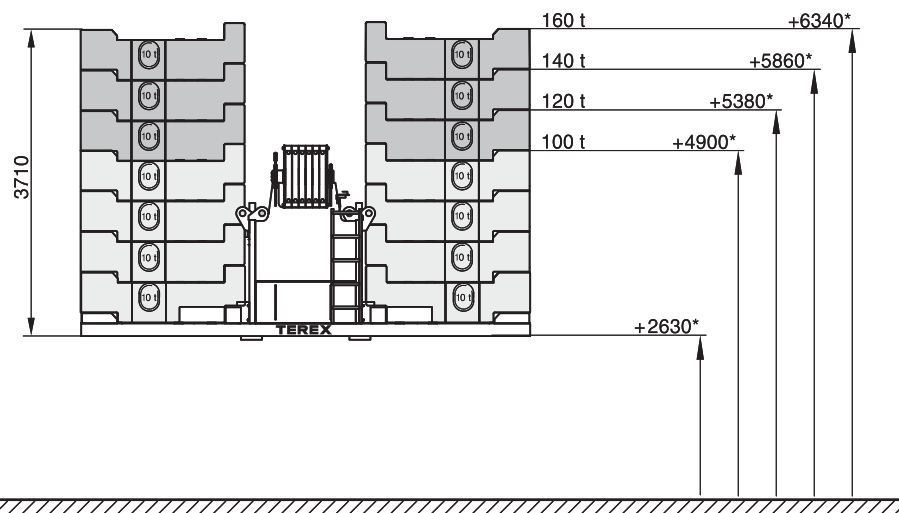
DIMENSIONS · ABMESSUNGEN · ENCOMBREMENT · DIMENSIONI · DIMENSIONES



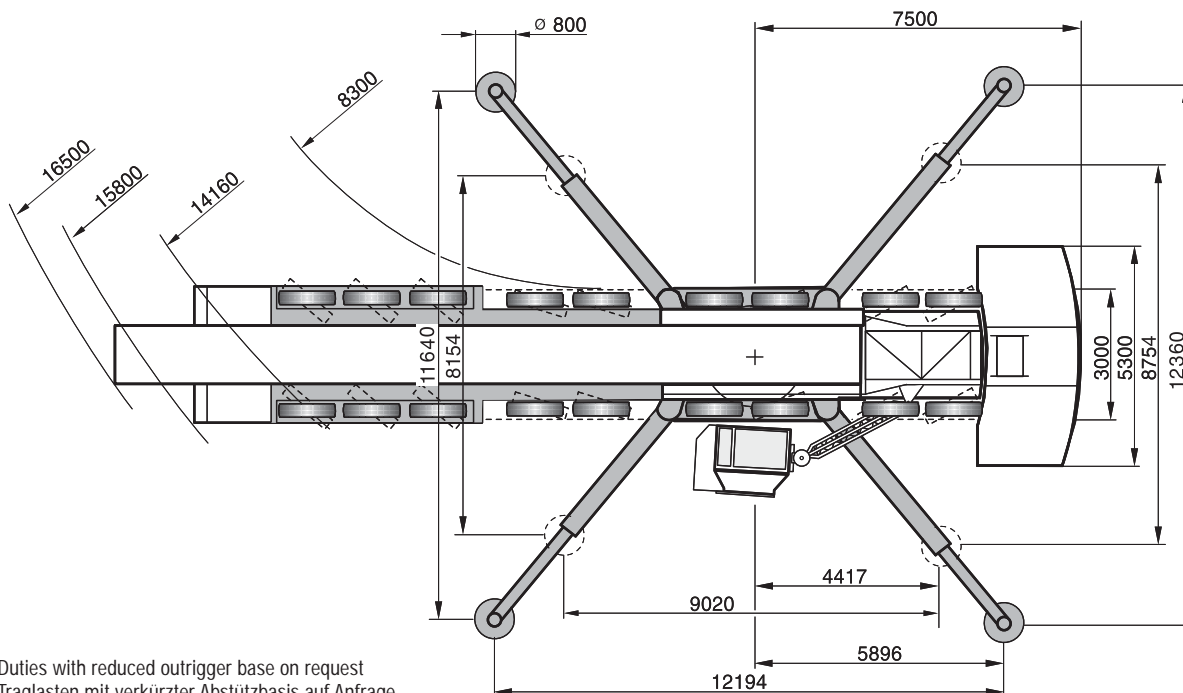


**DEMAG AC700**  
ALL TERRAIN CRANE

DIMENSIONS · ABMESSUNGEN · ENCOMBREMENT · DIMENSIONI · DIMENSIONES



- \* Tail swing above ground
- \* Durchschwenkhöhe über Boden
- \* Giration AR au-dessus du sol
- \* Oscillazione posteriore sul livello del suolo
- \* Radio de giro trasero sobre el suelo



Duties with reduced outrigger base on request  
 Traglasten mit verkürzter Abstützbasis auf Anfrage  
 Capacities de levage base réduite sur demande  
 Portate con base stabilizzatori ridotta disponibili su richiesta  
 Capacidad de carga con bases de apoyo reducidas, disponibles bajo demanda





**SPECIFICATIONS · TECHNISCHE DATEN · CARACTÉRISTIQUES · DATI TECNICI · DATOS TÉCNICOS**

**AXLE LOADS · ACHSLASTEN · POIDS D'ESSIEUX · PESI SUGLI ASSI · CARGA POR EJE**

Crane with main boom, rear outriggers and hook block · Kran mit Hauptausleger, hintere Abstützungen und Unterflasche · Grue avec flèche principale, stabilisateurs AR et crochet-moufle · Autogrù con braccio base, stabilizzatori posteriori ed bozzello · Grúa con pluma principal, apoyos traseros y gancho

Axles · Achsen · Essieux · Assi · Ejes 9 x 12 000 kg  
 Total · Gesamt · Total · Totale · Total 108 000 kg

**WORKING SPEEDS (INFINITELY VARIABLE) · ARBEITSGESCHWINDIGKEITEN (STUFENLOS REGELBAR) · VITESSES DE TRAVAIL (RÉGLABLES SANS PALIERS) · VELOCITÀ DI LAVORO (A REGOLAZIONE VARIABILE) · VELOCIDAD DE TRABAJO (INFINITAMENTE VARIABLE)**

Mechanisms Antriebe Mécanismes Funzioni Mecanismos	High speed Schnellgang Marche rapide Velocità rapida Velocidad rápida	Max. permissible line pull Max. zulässiger Seilzug Effort max. admis sur brin Tiro max. sulla fune Carga máx. por reenvío	Rope diameter / Rope length Seil ø / Seillänge Diamètre du câble / Longueur du câble Diametro / lunghezza fune Diam. cable / long. cable
Hoist I Hubwerk I Treuil de levage I Argano I Cabrestante I	max. 143 m/min	134 kN	26 mm / 550 m
Hoist II Hubwerk II Treuil de levage II Argano II Cabrestante II	max. 151 m/min	134 kN	26 mm / 770 m
Slewing · Drehwerk · Orientation · Rotazione · Unidad de giro			max. 1,0 <sup>1</sup> /min
Telescoping speed · Ausleger-Teleskopieren · Vitesse de télescopage · Velocità di sfilamento · Velocidad de telescopaje			15,4 – 60,0 m: ~ 480 s
Boom elevation · Ausleger-Winkelverstellung · Relevage de flèche · Angolazione braccio · Elevación de pluma			-0,5° – +83°: 120 s

**CARRIER PERFORMANCE · FAHRLEISTUNGEN · PERFORMANCE DU PORTEUR · PRESTAZIONI DEL CARRO · PRESTACIONES DEL VEHÍCULO**

Travel speed · Fahrgeschwindigkeit · Vitesse sur route · Velocità su strada · Velocidad de traslación 0 .. 63 km/h

**HOOK BLOCK / HEAVY-LIFT ATTACHMENT · UNTERFLASCHE / SCHWERLASTEINRICHTUNG · CROCHET-MOUFLE / EQUIPEMENT LEVAGE LOURD · BOZZELLO / EQUIPAGGIAMENTO PESANTE · GANCHO / EQUIPO DE CARGAS PESADAS**

Type Typ Type Tipo Tipo	Possible load Mögliche Traglast Charge possible Portata possibile Carga permitida	Number of sheaves Anzahl der Rollen Nombre de poulies N° di pulegge No de poleas	Weight Gewicht Poids Peso Peso	„D“	Number of lines Strangzahl Nombre de brins N° max avvolgim. Reenvíos máx.	Heavy-lift attachment Schwerlasteinrichtung Equipement levage lourd Equipaggiamento pesante Equipo de carga pesada
320	312,0 t	13	4000 kg	4,50 m	26	2 add. sheaves / Zusatzrollen / poulies suppl. / pulegge suppl. / poleas adicionales
250	235,0 t	9	2800 kg	4,50 m	19	
200	189,0 t	7	2600 kg	3,00 m	15	
160	141,0 t	5	2200 kg	3,00 m	11	
100	92,0 t	3	1800 kg	3,00 m	7	
40	40,0 t	1	1200 kg	2,70 m	3	
13,5	13,5 t	Single line hook / Hakengehänge / Boulet / A palla / Gancho de tiro directo	650 kg	2,00 m	1	





**DEMAG AC700**  
ALL TERRAIN CRANE

KEY · ZEICHENERKLÄRUNG · LÉGENDE · LEGGENDA · LEYENDA



Counterweight · Gegengewicht · Contrepoids · Contrappeso · Contrapeso



Lifting capacities on outriggers · Tragfähigkeiten, abgestützt · Capacités de levage sur stabilisateurs · Portate su stabilizzatori · Capacidad de elevación sobre los apoyos · 360°



Radius · Ausladung · Portée · Sbraccio · Radio



Main boom · Hauptausleger · Flèche principale · Braccio base · Pluma principal



Main boom extension · Hauptauslegerverlängerung · Rallonge de flèche · Prolunga · Plumín, extensión de pluma



Fixed fly jib · Starrer Hilfsausleger · Fléchette fixe · Falcone fissa · Plumín fijo



Adapter · Adapter · Adaptateur · Adattatore · Aadaptador

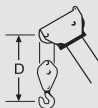


Boom elevation · Ausleger-Winkelstellung · Relevage de flèche · Angolazione braccio · Elevación de pluma



Sideways Superlift · Seitlicher Superlift · Superlift latéral · Superlift laterale · Superlift lateral (SSL)

„D“

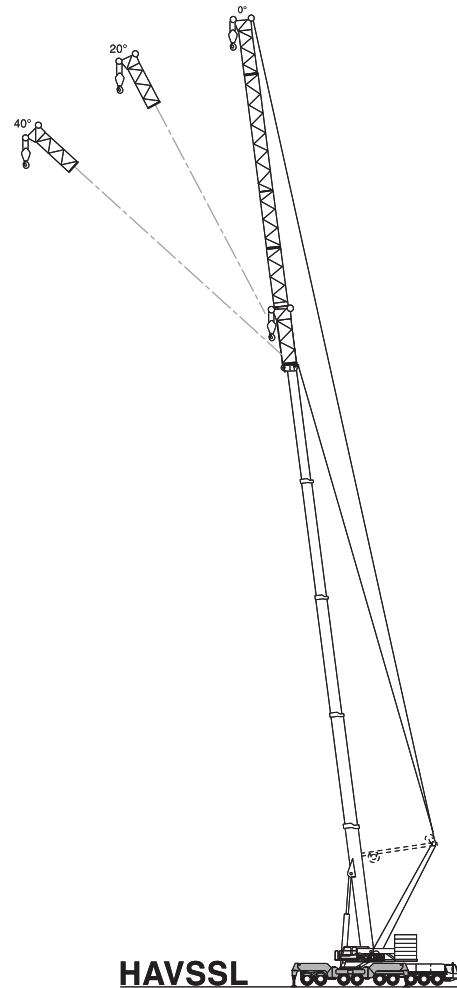
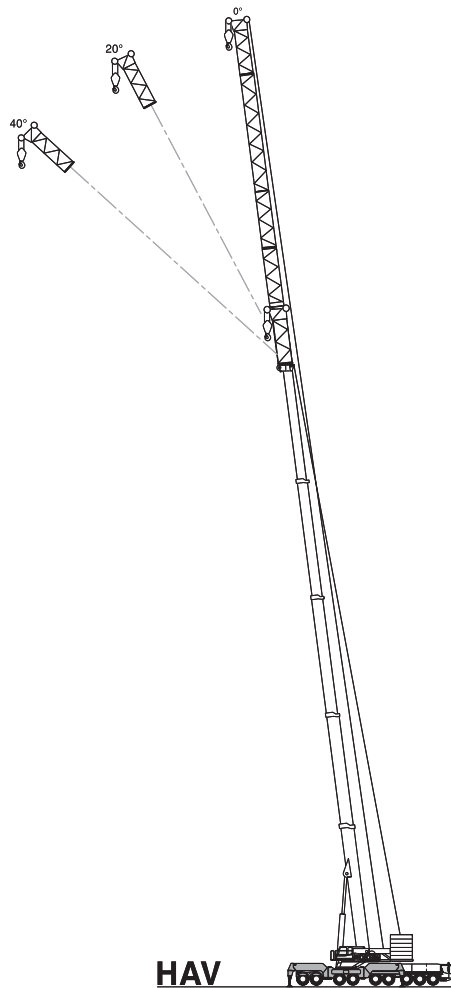
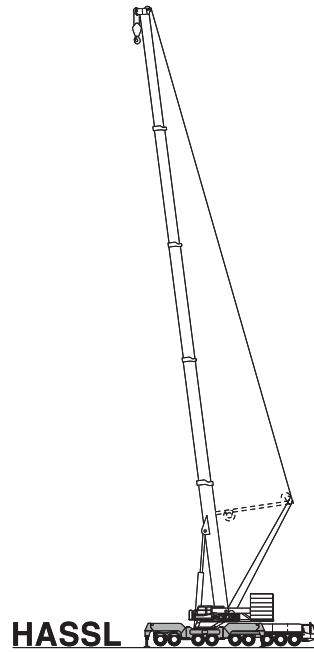
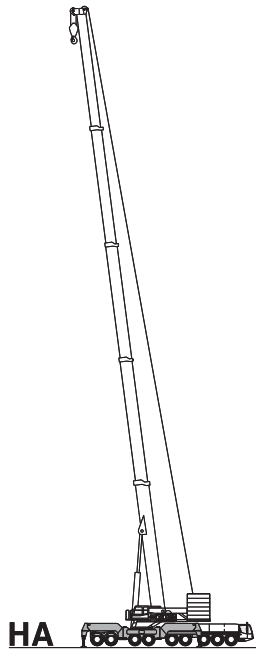


1





BOOM COMBINATIONS · AUSLEGER-KOMBINATIONEN · COMBINAISONS DE FLÈCHE  
 COMBINAZIONE BRACCI · COMBINACIÓN PLUMA

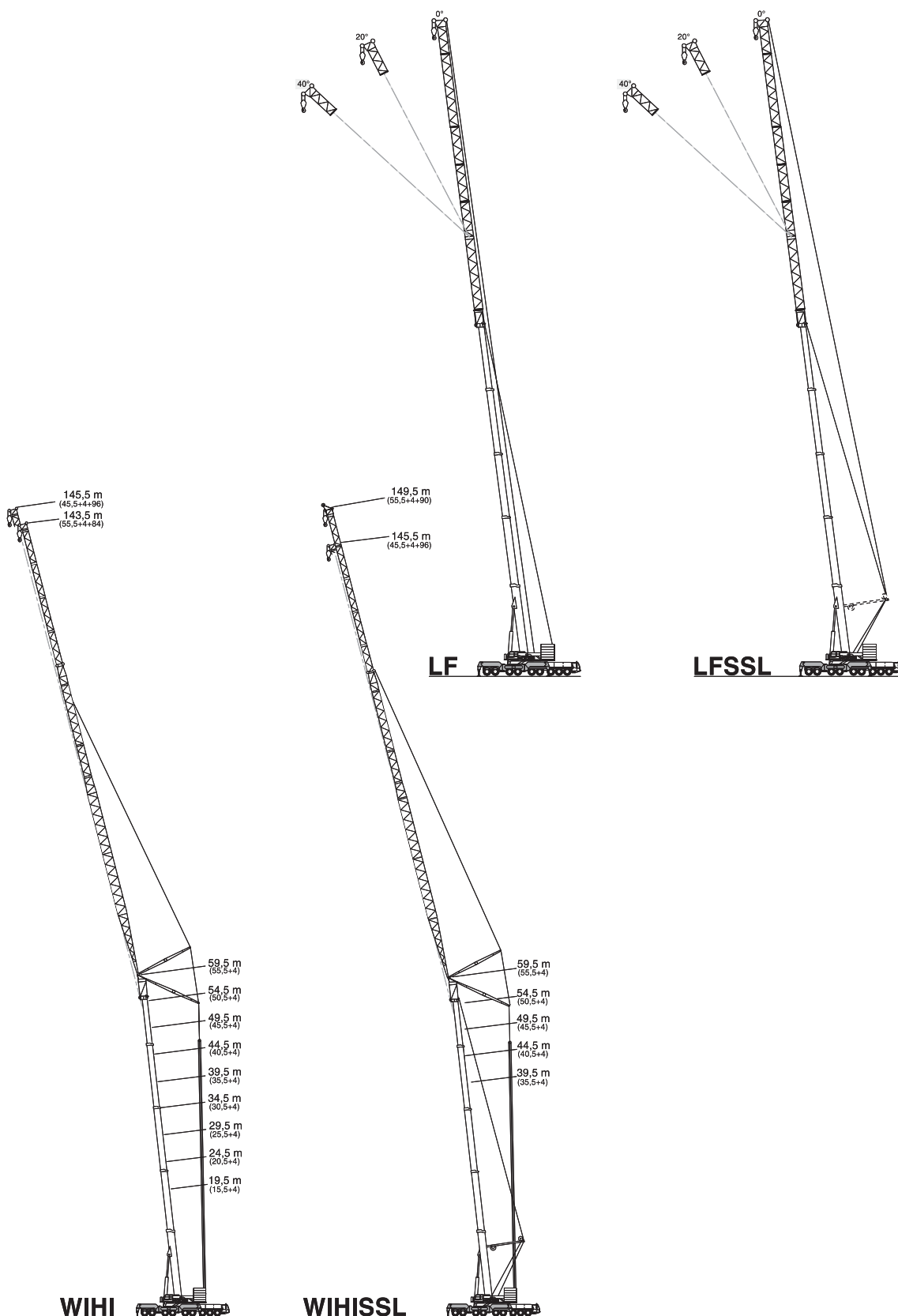






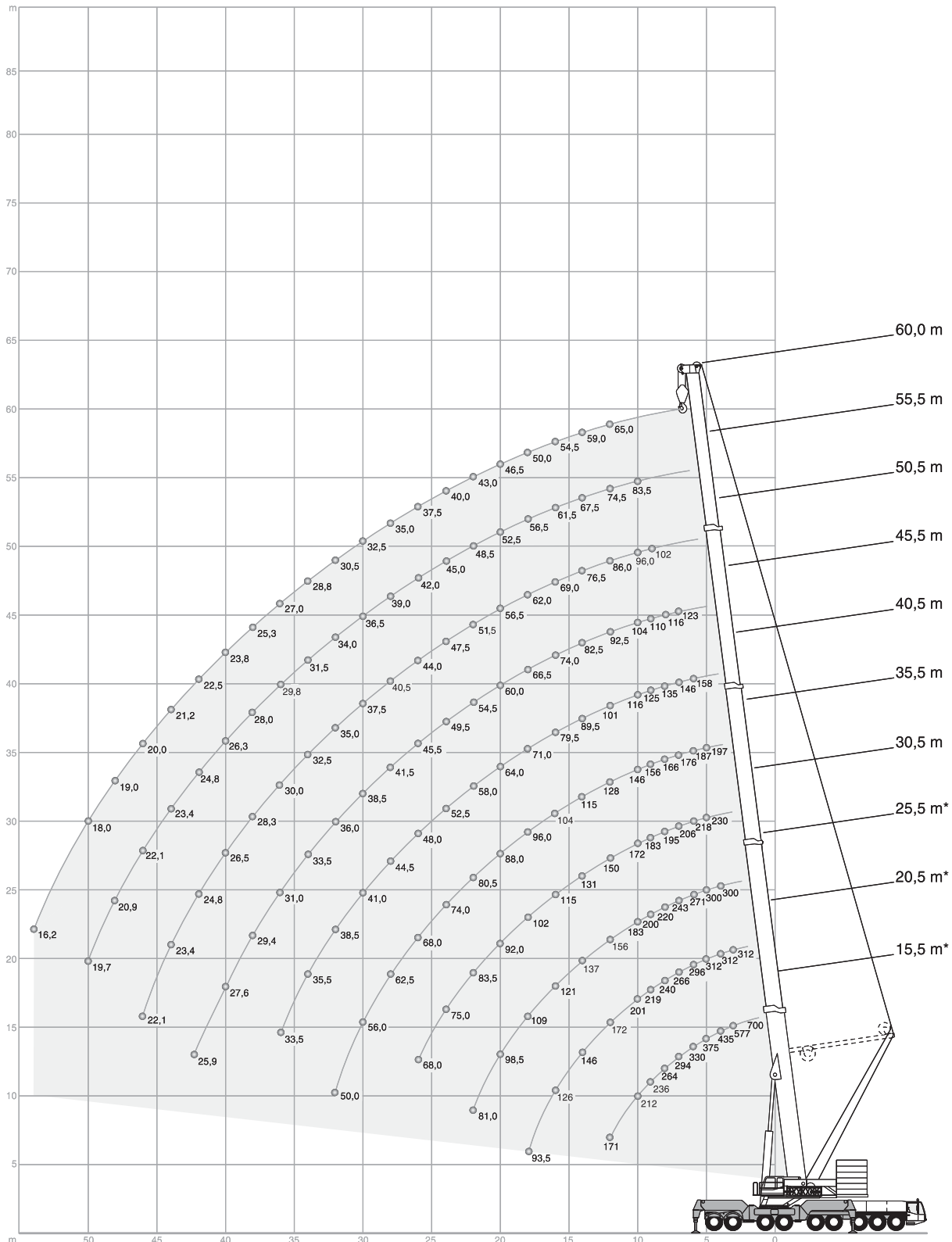
**DEMAG AC700**  
ALL TERRAIN CRANE

BOOM COMBINATIONS · AUSLEGER-KOMBINATIONEN · COMBINAISONS DE FLÈCHE  
COMBINAZIONE BRACCI · COMBINACIÓN PLUMA





# HA




**DEMAG AC700**  
 ALL TERRAIN CRANE

**HA**

140 t

360°

ISO

			15,5*	15,5	20,5*	20,5	25,5*	25,5	30,5	35,5	40,5	45,5	50,5	55,5	60,0	
m		(m)	t	t	t	t	t	t	t	t	t	t	t	t	t	m
			700,0 <sup>1)</sup>	-	-	-	-	-	-	-	-	-	-	-	-	
3			577,0 <sup>2)</sup>	312,0	312,0	312,0	-	-	-	-	-	-	-	-	-	3
3,5			473,0 <sup>2)</sup>	312,0	312,0	312,0	-	-	-	-	-	-	-	-	-	3,5
4			435,0 <sup>2)</sup>	311,0	312,0	310,0	300,0	300,0	-	-	-	-	-	-	-	4
4,5			403,0 <sup>2)</sup>	293,0	312,0	291,0	300,0	292,0	-	-	-	-	-	-	-	4,5
5			375,0 <sup>2)</sup>	276,0	312,0	275,0	300,0	275,0	230,0	197,0	-	-	-	-	-	5
6			330,0 <sup>2)</sup>	248,0	296,0	246,0	271,0	247,0	218,0	187,0	158,0	-	-	-	-	6
7			294,0	224,0	266,0	223,0	243,0	223,0	206,0	176,0	146,0	123,0	-	-	-	7
8			264,0	205,0	240,0	203,0	220,0	204,0	195,0	166,0	135,0	116,0	-	-	-	8
9			236,0	188,0	219,0	186,0	200,0	187,0	183,0	156,0	125,0	110,0	102,0	-	-	9
10			212,0	174,0	201,0	172,0	183,0	173,0	172,0	146,0	116,0	104,0	96,0	83,5	-	10
12			171,0	150,0	172,0	149,0	156,0	149,0	150,0	128,0	101,0	92,5	86,0	74,5	65,0	12
14			-	-	146,0	130,0	137,0	131,0	131,0	115,0	89,5	82,5	76,5	67,5	59,0	14
16			-	-	126,0	116,0	121,0	116,0	115,0	104,0	79,5	74,0	69,0	61,5	54,5	16
18			-	-	93,5	93,5	109,0	104,0	102,0	96,0	71,0	66,5	62,0	56,5	50,0	18
20			-	-	-	-	98,5	92,0	92,0	88,0	64,0	60,0	56,5	52,5	46,5	20
22			-	-	-	-	81,0	81,0	83,5	80,5	58,0	54,5	51,5	48,5	43,0	22
24			-	-	-	-	-	-	75,0	74,0	52,5	49,5	47,5	45,0	40,0	24
26			-	-	-	-	-	-	68,0	68,0	48,0	45,5	44,0	42,0	37,5	26
28			-	-	-	-	-	-	-	62,5	44,5	41,5	40,5	39,0	35,0	28
30			-	-	-	-	-	-	-	56,0	41,0	38,5	37,5	36,5	32,5	30
32			-	-	-	-	-	-	-	50,0	38,5	36,0	35,0	34,0	30,5	32
34			-	-	-	-	-	-	-	-	35,5	33,5	32,5	31,5	28,8	34
36			-	-	-	-	-	-	-	-	33,5	31,0	30,0	29,8	27,0	36
38			-	-	-	-	-	-	-	-	-	29,4	28,3	28,0	25,3	38
40			-	-	-	-	-	-	-	-	-	27,6	26,5	26,3	23,8	40
42			-	-	-	-	-	-	-	-	-	25,9	24,8	24,8	22,5	42
44			-	-	-	-	-	-	-	-	-	-	23,4	23,4	21,2	44
46			-	-	-	-	-	-	-	-	-	-	22,1	22,1	20,0	46
48			-	-	-	-	-	-	-	-	-	-	-	20,9	19,0	48
50			-	-	-	-	-	-	-	-	-	-	-	19,7	18,0	50
54			-	-	-	-	-	-	-	-	-	-	-	-	16,2	54
58			-	-	-	-	-	-	-	-	-	-	-	-	-	58

- \* central jack leg + 160 t counterweight
- \* Zentralabstützung + 160 t Gegengewicht
- \* calage central + contrepoids 160 t
- \* cilindro centrale + contrappeso di 160 t
- \* pata central + 160 t contrapeso

- 1) over rear, special attachment required, on request
- 1) nach hinten, Sonderausrüstung erforderlich, auf Anfrage
- 1) sur l'arrière, nécessite équipement spécial, sur demande
- 1) sul retro, equipaggiamento speciale necessario, su richiesta
- 1) hacia atrás, requiere una pieza adicional que se proporciona, bajo demanda

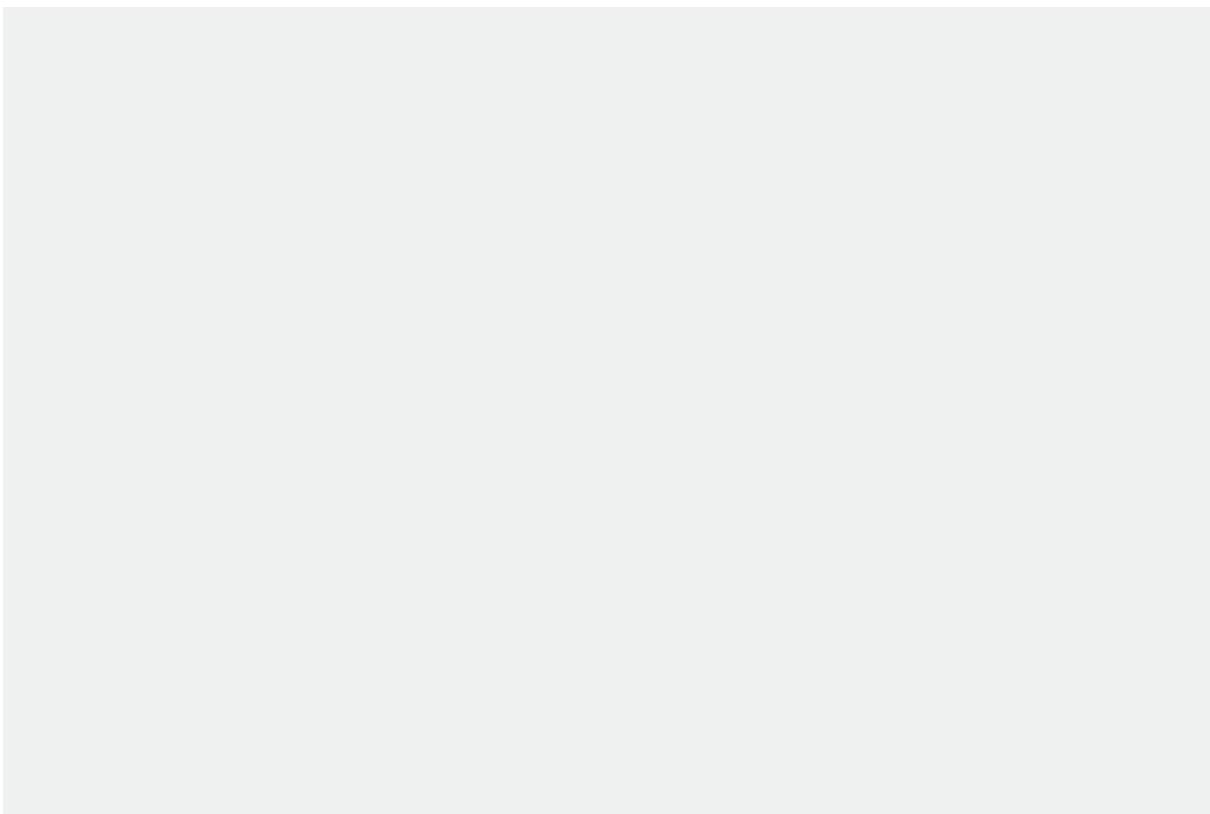
- 2) over rear, heavy-lift attachment required
- 2) nach hinten, Schwerlasteinrichtung erforderlich
- 2) sur l'arrière, nécessite équipement levages-lourds
- 2) sul retro, equipaggiamento pesante necessario
- 2) hacia atrás, requiere una pieza adicional para cargas pesadas que se proporciona





# HA

100 t		360°										ISO
	(m)	15,5	20,5	25,5	30,5	35,5	40,5	45,5	50,5	55,5	60,0	
m	t	t	t	t	t	t	t	t	t	t	t	m
3	312,0	312,0	-	-	-	-	-	-	-	-	-	3
3,5	312,0	312,0	-	-	-	-	-	-	-	-	-	3,5
4	303,0	302,0	300,0	-	-	-	-	-	-	-	-	4
4,5	285,0	284,0	284,0	-	-	-	-	-	-	-	-	4,5
5	269,0	267,0	268,0	230,0	197,0	-	-	-	-	-	-	5
6	241,0	240,0	240,0	218,0	187,0	158,0	-	-	-	-	-	6
7	218,0	217,0	217,0	206,0	176,0	146,0	123,0	-	-	-	-	7
8	199,0	198,0	198,0	195,0	166,0	135,0	116,0	-	-	-	-	8
9	183,0	181,0	182,0	183,0	156,0	125,0	110,0	102,0	-	-	-	9
10	169,0	167,0	168,0	169,0	146,0	116,0	104,0	96,0	83,5	-	-	10
12	146,0	144,0	145,0	146,0	128,0	101,0	92,5	86,0	74,5	65,0	-	12
14	-	123,0	123,0	125,0	115,0	89,5	82,5	76,5	67,5	59,0	-	14
16	-	105,0	105,0	107,0	104,0	79,5	74,0	69,0	61,5	54,5	-	16
18	-	90,5	91,0	93,0	95,0	71,0	66,5	62,0	56,5	50,0	-	18
20	-	-	75,5	78,0	79,5	64,0	60,0	56,5	52,5	46,5	-	20
22	-	-	64,0	69,5	67,5	58,0	54,5	51,5	48,5	43,0	-	22
24	-	-	-	60,5	58,0	52,5	49,5	47,5	45,0	40,0	-	24
26	-	-	-	53,0	51,0	48,0	45,5	44,0	42,0	37,5	-	26
28	-	-	-	-	45,0	43,5	41,5	40,5	39,0	35,0	-	28
30	-	-	-	-	40,0	39,0	38,5	37,5	36,5	32,5	-	30
32	-	-	-	-	36,0	34,5	35,0	35,0	34,0	30,5	-	32
34	-	-	-	-	-	31,0	31,0	32,0	31,5	28,8	-	34
36	-	-	-	-	-	-	28,4	28,4	29,0	27,0	-	36
38	-	-	-	-	-	-	-	25,7	26,3	25,3	-	38
40	-	-	-	-	-	-	-	23,4	23,9	24,8	-	40
42	-	-	-	-	-	-	-	-	21,8	22,7	-	42
44	-	-	-	-	-	-	-	-	19,8	20,8	-	44
46	-	-	-	-	-	-	-	-	18,1	19,0	-	46
48	-	-	-	-	-	-	-	-	-	17,4	-	48
50	-	-	-	-	-	-	-	-	-	16,0	-	50
54	-	-	-	-	-	-	-	-	-	-	13,6	54





# HA

60 t 360° ISO

			15,5	20,5	25,5	30,5	35,5	40,5	45,5	50,5	55,5	60,0	
m	t	t	t	t	t	t	t	t	t	t	t	t	m
3			312,0	312,0	-	-	-	-	-	-	-	-	3
3,5			312,0	312,0	-	-	-	-	-	-	-	-	3,5
4			295,0	294,0	294,0	-	-	-	-	-	-	-	4
4,5			277,0	276,0	276,0	-	-	-	-	-	-	-	4,5
5			261,0	260,0	261,0	230,0	197,0	-	-	-	-	-	5
6			234,0	233,0	234,0	218,0	187,0	158,0	-	-	-	-	6
7			212,0	211,0	211,0	206,0	176,0	146,0	123,0	-	-	-	7
8			194,0	192,0	193,0	194,0	166,0	135,0	116,0	-	-	-	8
9			178,0	176,0	177,0	178,0	156,0	125,0	110,0	102,0	-	-	9
10			159,0	157,0	158,0	160,0	146,0	116,0	104,0	96,0	83,5	-	10
12			129,0	127,0	128,0	130,0	128,0	101,0	92,5	86,0	74,5	65,0	12
14			-	100,0	101,0	105,0	107,0	89,5	82,5	76,5	67,5	59,0	14
16			-	76,5	77,0	84,5	81,5	79,5	74,0	69,0	61,5	54,5	16
18			-	60,5	61,0	67,5	65,5	64,0	64,0	62,0	56,5	50,0	18
20			-	-	50,0	56,0	53,5	52,5	52,5	53,5	52,5	46,5	20
22			-	-	41,5	47,5	45,0	46,5	44,0	45,0	46,0	43,0	22
24			-	-	-	40,5	38,5	41,0	40,0	38,0	39,0	39,5	24
26			-	-	-	35,5	33,0	35,5	36,5	32,5	34,0	34,0	26
28			-	-	-	-	29,0	31,0	32,0	30,0**	29,6	29,9	28
30			-	-	-	-	25,5	27,7	28,6	27,9**	26,0	26,3	30
32			-	-	-	-	22,6	24,6	25,5	25,8**	22,9	23,2	32
34			-	-	-	-	-	22,0	22,9	23,2**	20,2	20,4	34
36			-	-	-	-	-	19,8	20,6	20,9**	17,8	18,0	36
38			-	-	-	-	-	-	18,7	18,9**	15,7	15,9	38
40			-	-	-	-	-	-	16,9	17,1**	13,9	14,1	40
42			-	-	-	-	-	-	15,3	15,4**	12,3	12,5	42
44			-	-	-	-	-	-	-	14,0**	10,8	11,0	44
46			-	-	-	-	-	-	-	8,7	9,6	9,7	46
48			-	-	-	-	-	-	-	-	8,5	8,5	48
50			-	-	-	-	-	-	-	-	7,5	7,5	50
54			-	-	-	-	-	-	-	-	-	5,7	54



0 t 360° ISO

			15,5	20,5	25,5	30,5	35,5	40,5	45,5	48,6	50,5	55,5	60,0	
m	t	t	t	t	t	t	t	t	t	t	t	t	t	m
3			312,0	312,0	-	-	-	-	-	-	-	-	-	3
3,5			301,0	300,0	-	-	-	-	-	-	-	-	-	3,5
4			282,0	281,0	281,0	-	-	-	-	-	-	-	-	4
4,5			265,0	264,0	264,0	-	-	-	-	-	-	-	-	4,5
5			250,0	249,0	249,0	230,0	197,0	-	-	-	-	-	-	5
6			220,0	218,0	219,0	218,0	187,0	158,0	-	-	-	-	-	6
7			186,0	183,0	173,0	164,0	141,0	122,0	110,0	-	-	-	-	7
8			160,0	135,0	120,0	120,0	105,0	98,5	85,5	69,5	-	-	-	8
9			108,0	98,5	90,5	93,5	82,5	80,5	76,5	66,5	65,0	-	-	9
10			75,0	71,0	71,0	75,5	67,0	66,0	64,0	62,5	54,0	52,5	-	10
12			44,0	40,5	41,5	50,0	54,0	51,0*	47,0	45,5	39,0	38,5	37,0	12
14			-	26,1	27,1	34,0	37,5	38,0*	36,0	35,0	29,2	29,4	28,2	14
16			-	17,7	18,5	24,9	28,0	28,4*	26,0	27,0	22,2	22,7	21,9	16
18			-	12,4	12,8	18,7	21,6	22,0*	20,3	20,7	16,3	17,5	17,1	18
20			-	-	8,9	14,4	17,1	17,4*	15,8	16,2	12,1	13,2	13,4	20
22			-	-	5,6	11,2	13,7	14,1*	12,5	12,8	8,9	10,0	10,2	22
24			-	-	-	8,7	11,1	11,4*	9,9	10,2	6,2	7,5	7,7	24
26			-	-	-	6,8	9,1	9,4*	7,9	8,2	3,9	5,1	5,4	26
28			-	-	-	-	7,4	7,7*	6,2	6,5	-	3,2	3,5	28
30			-	-	-	-	6,1	6,3*	4,6	5,0	-	-	-	30
32			-	-	-	-	-	5,1*	3,2	3,6	-	-	-	32
34			-	-	-	-	-	3,9*	2,1	2,4	-	-	-	34
36			-	-	-	-	-	-	-	-	-	-	-	36

\* 37,5 m

\*\* 48,6 m





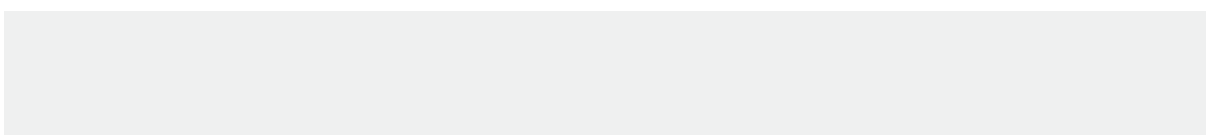
# HASSL 0°

160 t 360° ISO

		35,5	40,5	45,5	50,5	55,5	60,0	
m	t	t	t	t	t	t	t	m
5	195,0	-	-	-	-	-	-	5
6	195,0	164,0	-	-	-	-	-	6
7	192,0	160,0	139,0	-	-	-	-	7
8	189,0	157,0	135,0	114,0	-	-	-	8
9	184,0	154,0	132,0	113,0	94,0	72,5	-	9
10	170,0	150,0	130,0	112,0	92,5	71,5	-	10
12	147,0	142,0	125,0	109,0	89,5	69,5	-	12
14	128,0	130,0	121,0	105,0	86,0	67,0	-	14
16	113,0	115,0	116,0	102,0	82,0	64,0	-	16
18	101,0	103,0	104,0	98,0	78,0	61,0	-	18
20	91,5	92,5	93,5	92,0	74,0	58,0	-	20
22	83,0	84,0	85,0	86,0	70,5	55,5	-	22
24	75,5	76,5	77,5	79,0	67,0	53,0	-	24
26	68,0	69,5	70,5	72,0	63,5	50,5	-	26
28	61,5	63,0	64,0	65,5	60,0	48,5	-	28
30	54,0	57,5	58,5	60,0	57,0	46,5	-	30
32	42,5	52,5	53,5	55,0	54,0	44,5	-	32
34	-	47,5	49,0	50,5	51,0	43,0	-	34
36	-	39,0	45,5	47,0	48,0	41,0	-	36
38	-	-	42,0	43,5	44,5	39,5	-	38
40	-	-	35,5	40,5	41,5	38,0	-	40
42	-	-	-	37,5	38,5	36,5	-	42
44	-	-	-	33,0	36,0	35,5	-	44
46	-	-	-	27,0	33,5	34,0	-	46
48	-	-	-	-	30,5	31,5	-	48
50	-	-	-	-	25,9	29,8	-	50
54	-	-	-	-	-	23,1	-	54

140 t 360° ISO




		35,5	40,5	45,5	50,5	55,5	60,0	
m	t	t	t	t	t	t	t	m
5	195,0	-	-	-	-	-	-	5
6	195,0	164,0	-	-	-	-	-	6
7	192,0	160,0	139,0	-	-	-	-	7
8	189,0	157,0	135,0	114,0	-	-	-	8
9	182,0	154,0	132,0	113,0	94,0	72,5	-	9
10	168,0	150,0	130,0	112,0	92,5	71,5	-	10
12	145,0	142,0	125,0	109,0	89,5	69,5	-	12
14	126,0	128,0	121,0	105,0	86,0	67,0	-	14
16	112,0	113,0	114,0	102,0	82,0	64,0	-	16
18	100,0	101,0	102,0	98,0	78,0	61,0	-	18
20	89,5	91,0	92,0	92,0	74,0	58,0	-	20
22	79,0	80,5	82,0	83,5	70,5	55,5	-	22
24	70,5	72,0	73,5	75,0	67,0	53,0	-	24
26	63,5	65,0	66,0	67,5	63,5	50,5	-	26
28	57,0	59,0	60,0	61,5	60,0	48,5	-	28
30	52,0	53,5	54,5	56,0	57,0	46,5	-	30
32	42,5	48,5	49,5	51,0	52,5	44,5	-	32
34	-	43,5	44,5	46,0	47,5	43,0	-	34
36	-	39,0	40,5	42,0	43,5	41,0	-	36
38	-	-	37,0	38,5	39,5	39,5	-	38
40	-	-	34,0	35,0	36,5	37,0	-	40
42	-	-	-	32,5	33,5	34,0	-	42
44	-	-	-	30,0	31,0	31,5	-	44
46	-	-	-	27,0	29,0	29,2	-	46
48	-	-	-	-	26,9	27,2	-	48
50	-	-	-	-	25,1	25,3	-	50
54	-	-	-	-	-	21,9	-	54

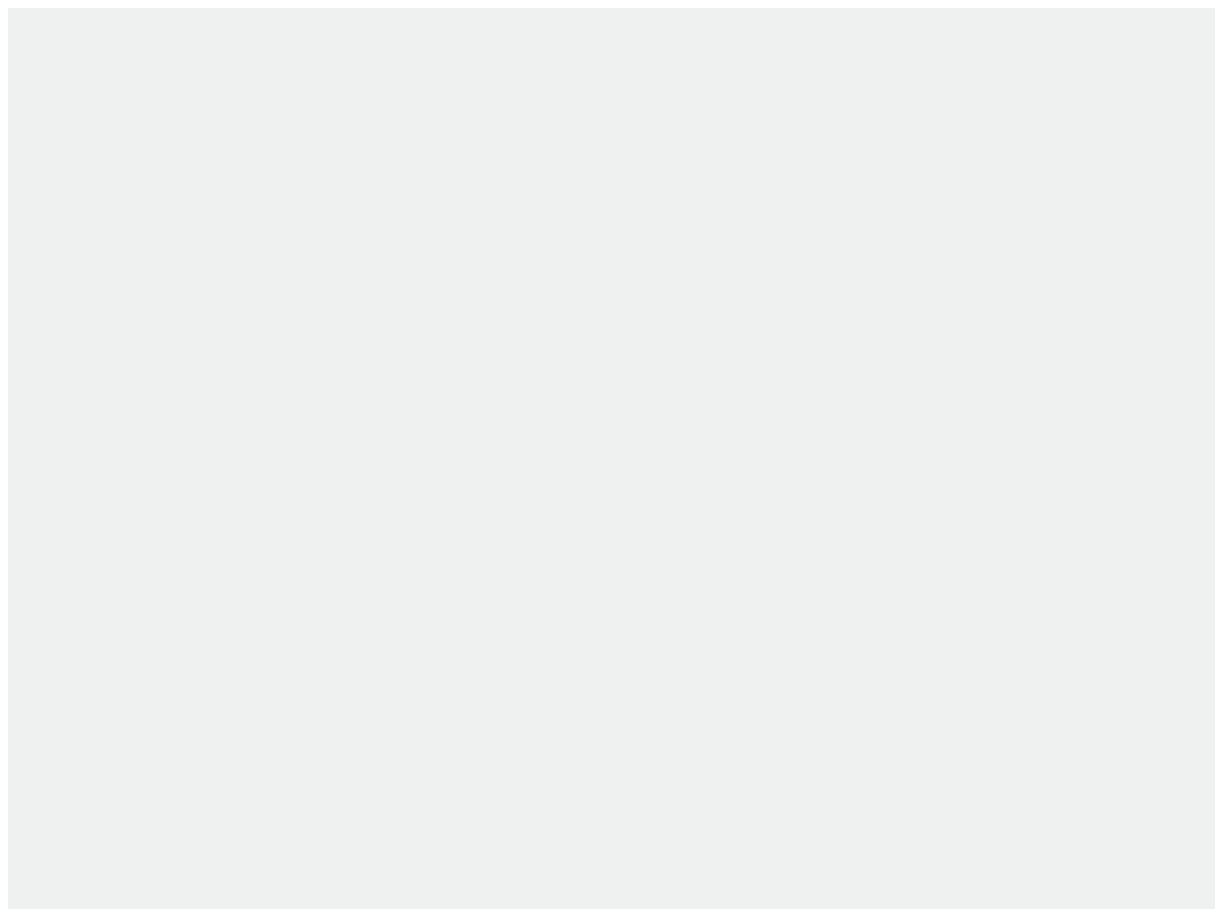




# HASSL 0°

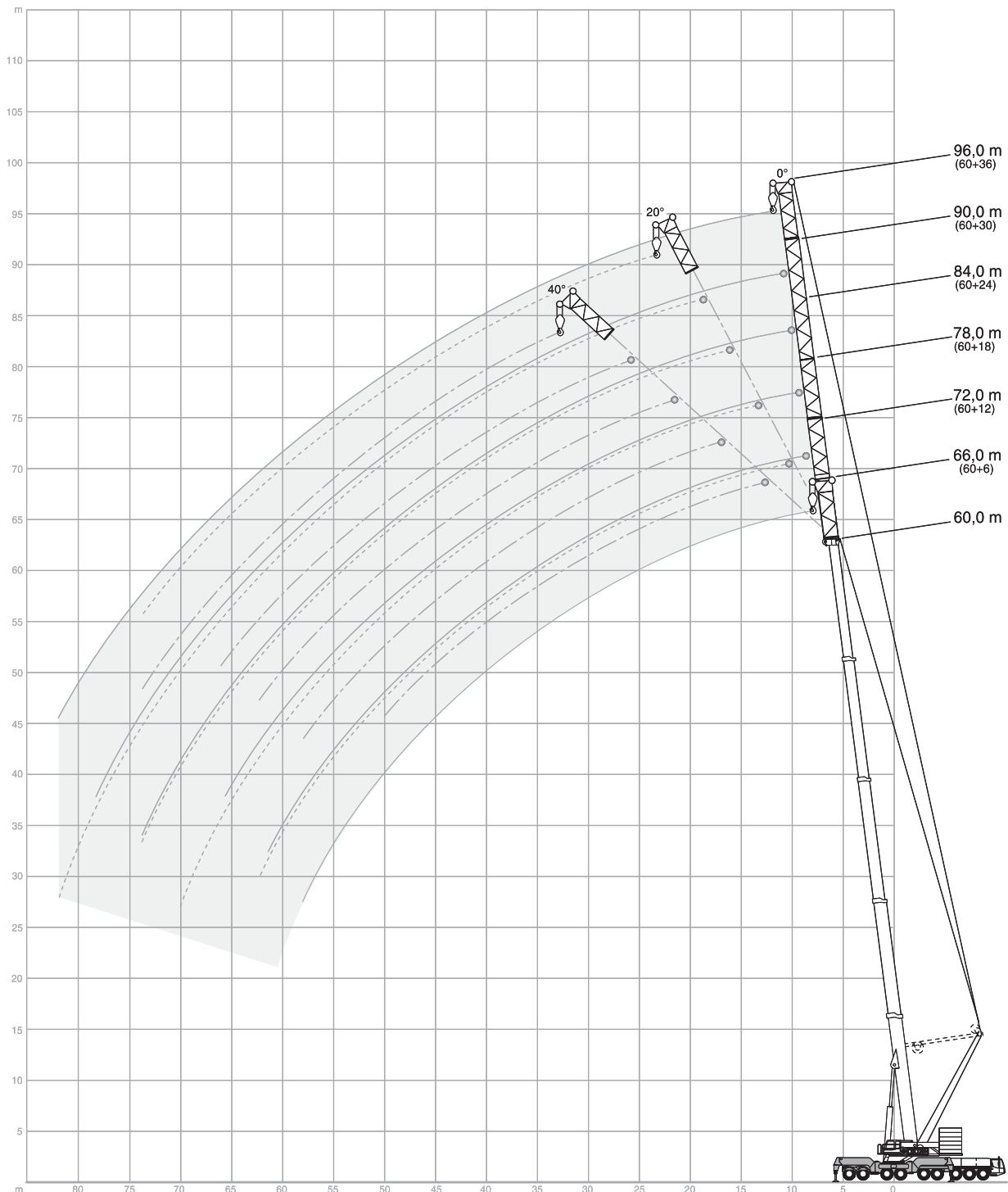
100 t 360° ISO

		 (m)	35,5	40,5	45,5	50,5	55,5	60,0	
m	t	t	t	t	t	t	t	t	m
5	195,0	-	-	-	-	-	-	-	5
6	195,0	164,0	-	-	-	-	-	-	6
7	192,0	160,0	139,0	-	-	-	-	-	7
8	189,0	157,0	135,0	114,0	-	-	-	-	8
9	177,0	154,0	132,0	113,0	94,0	72,5	-	-	9
10	163,0	150,0	130,0	112,0	92,5	71,5	-	-	10
12	140,0	142,0	125,0	109,0	89,5	69,5	-	-	12
14	121,0	123,0	121,0	105,0	86,0	67,0	-	-	14
16	103,0	104,0	106,0	102,0	82,0	64,0	-	-	16
18	89,0	90,5	92,0	93,5	78,0	61,0	-	-	18
20	76,5	78,5	80,0	82,0	74,0	58,0	-	-	20
22	64,0	66,0	67,5	69,5	70,5	55,5	-	-	22
24	54,5	56,5	58,0	60,0	61,5	53,0	-	-	24
26	47,0	49,0	50,5	52,0	53,5	50,5	-	-	26
28	41,0	42,5	44,0	45,5	47,0	47,5	-	-	28
30	36,0	37,5	39,0	40,5	42,0	42,5	-	-	30
32	32,0	33,5	34,5	36,0	37,5	38,0	-	-	32
34	-	29,8	31,0	32,5	33,5	34,0	-	-	34
36	-	26,6	27,8	29,3	30,5	31,0	-	-	36
38	-	-	24,8	26,5	27,7	28,1	-	-	38
40	-	-	22,3	23,9	25,2	25,6	-	-	40
42	-	-	-	21,6	22,9	23,3	-	-	42
44	-	-	-	19,5	20,8	21,1	-	-	44
46	-	-	-	17,7	18,9	19,2	-	-	46
48	-	-	-	-	17,2	17,5	-	-	48
50	-	-	-	-	15,7	16,0	-	-	50
54	-	-	-	-	-	13,3	-	-	54





# HAV, HAVSSL 0°







# HAV

100 t 360° ISO

		60,0 m												
m	t	6 m		12 m		18 m		24 m		30 m		36 m		m
		0°	0° 20°	0° 20°	0° 20°	0° 20°	0° 20°	0° 20°	0° 20°					
14	46,4	-	-	-	-	-	-	-	-	-	-	-	-	14
16	43,0	37,1	-	31,4	-	-	-	-	-	-	-	-	-	16
18	39,9	34,3	-	29,3	-	24,0	-	-	-	-	-	-	-	18
20	37,1	31,9	28,1	27,5	-	22,6	-	18,8	-	15,8	-	-	-	20
22	34,5	29,7	26,7	25,8	21,8	21,4	-	18,1	-	15,1	-	-	-	22
24	32,2	27,8	25,4	24,3	20,8	20,3	-	17,4	-	14,5	-	-	-	24
26	30,1	26,1	24,2	22,9	19,9	19,3	15,2	16,7	-	13,8	-	-	-	26
28	28,1	24,6	23,1	21,6	19,0	18,3	14,7	16,0	-	13,2	-	-	-	28
30	26,4	23,3	22,0	20,5	18,2	17,4	14,3	15,3	12,4	12,6	-	-	-	30
32	24,8	22,1	21,0	19,5	17,5	16,6	13,9	14,6	12,0	12,0	9,7	-	-	32
34	23,3	20,9	20,0	18,5	16,8	15,8	13,5	14,0	11,5	11,4	9,3	-	-	34
36	22,0	19,9	19,1	17,6	16,1	15,1	13,1	13,3	11,1	10,9	9,0	-	-	36
38	20,6	18,8	18,2	16,7	15,5	14,3	12,7	12,7	10,6	10,3	8,6	-	-	38
40	19,5	17,9	17,4	15,9	14,9	13,7	12,4	12,0	10,2	9,8	7,9	-	-	40
42	18,3	16,9	16,6	15,1	14,3	13,0	12,0	11,4	9,7	9,3	7,6	-	-	42
44	17,3	16,0	15,8	14,4	13,8	12,4	11,6	10,8	9,2	8,8	7,3	-	-	44
46	16,4	15,2	15,0	13,7	13,2	11,8	11,2	10,2	8,8	8,3	6,9	-	-	46
48	15,5	14,4	14,3	13,0	12,6	11,3	10,8	9,7	8,3	7,8	6,6	-	-	48
50	14,7	13,6	13,6	12,3	12,0	10,7	10,4	9,1	7,9	7,4	5,9	-	-	50
54	13,2	12,2	12,3	11,1	10,9	9,6	9,5	8,1	7,1	6,4	5,3	-	-	54
58	11,9	11,0	11,1	10,0	9,9	8,6	8,6	7,2	6,4	5,6	4,7	-	-	58
62	-	9,9	10,0	8,9	8,9	7,7	7,8	6,3	5,7	4,8	4,1	-	-	62
66	-	-	-	8,0	8,0	6,8	6,9	5,5	5,0	4,0	3,5	-	-	66
70	-	-	-	-	7,3	6,0	6,1	4,7	4,4	3,4	2,9	-	-	70
74	-	-	-	-	-	5,2	5,4	4,0	3,9	2,7	2,4	-	-	74
78	-	-	-	-	-	-	-	3,3	3,4	2,2	-	-	-	78
82	-	-	-	-	-	-	-	-	3,0	-	-	-	-	82



60 t 360° ISO

		60,0 m																		
m	t	6 m			12 m			18 m			24 m			30 m			36 m			m
		0°	0° 20° 40°	0° 20° 40°	0° 20° 40°	0° 20° 40°	0° 20° 40°	0° 20° 40°	0° 20° 40°	0° 20° 40°	0° 20° 40°	0° 20° 40°								
14	46,4	-	-	-	-	-	-	-	-	-	-	-	-	-	-	-	-	-	14	
16	43,0	37,1	-	-	31,4	-	-	-	-	-	-	-	-	-	-	-	-	-	16	
18	39,9	34,3	-	-	29,3	-	-	24,0	-	-	-	-	-	-	-	-	-	-	18	
20	37,1	31,9	28,1	24,4	27,5	-	-	22,6	-	-	18,8	-	-	15,8	-	-	-	-	20	
22	34,5	29,7	26,7	23,5	25,8	21,8	-	21,4	-	-	18,1	-	-	15,1	-	-	-	-	22	
24	32,2	27,8	25,4	22,7	24,3	20,8	-	20,3	-	-	17,4	-	-	14,5	-	-	-	-	24	
26	30,1	26,1	24,2	21,8	22,9	19,9	17,7	19,3	15,2	-	16,7	-	-	13,8	-	-	-	-	26	
28	28,1	24,6	23,1	21,0	21,6	19,0	17,1	18,3	14,7	-	16,0	-	-	13,2	-	-	-	-	28	
30	26,4	23,3	22,0	20,2	20,5	18,2	16,5	17,4	14,3	-	15,3	12,4	-	12,6	-	-	-	-	30	
32	24,1	22,1	21,0	19,5	19,5	17,5	16,0	16,6	13,9	11,7	14,6	12,0	-	12,0	9,7	-	-	-	32	
34	21,4	20,9	20,0	18,7	18,5	16,8	15,5	15,8	13,5	11,6	14,0	11,5	-	11,4	9,3	-	-	-	34	
36	19,0	19,0	19,1	18,0	17,6	16,1	15,0	15,1	13,1	11,5	13,3	11,1	9,4	10,9	9,0	-	-	-	36	
38	16,9	16,9	18,2	17,2	16,7	15,5	14,5	14,3	12,7	11,3	12,7	10,6	9,1	10,3	8,6	-	-	-	38	
40	15,0	15,0	16,3	15,3	15,6	14,9	14,0	13,7	12,4	11,2	12,0	10,2	8,8	9,8	8,3	-	-	-	40	
42	13,2	13,3	14,5	13,6	13,9	14,3	13,5	13,0	12,0	11,0	11,4	9,7	8,5	9,3	7,9	6,9	-	-	42	
44	11,7	11,8	12,9	12,0	12,4	13,8	13,1	12,4	11,6	10,8	10,8	9,2	8,2	8,8	7,6	6,6	-	-	44	
46	10,3	10,4	11,4	10,5	11,0	12,6	12,6	11,6	11,2	10,6	10,2	8,8	7,9	8,3	7,3	6,4	-	-	46	
48	9,0	9,1	10,0	9,2	9,8	11,3	12,2	10,4	10,8	10,4	9,7	8,3	7,6	7,8	6,9	6,2	-	-	48	
50	7,8	7,9	8,7	-	8,6	10,0	10,9	9,2	10,4	10,2	9,1	7,9	7,3	7,4	6,6	6,0	-	-	50	
54	5,7	5,8	6,5	-	6,5	7,7	8,4	7,2	8,8	9,6	7,6	7,1	6,8	6,4	5,9	5,6	-	-	54	
58	3,9	4,1	4,5	-	4,8	5,7	6,2	5,4	6,8	7,8	5,9	6,4	6,3	5,6	5,3	5,1	-	-	58	
62	-	2,5	2,8	-	3,2	4,0	-	3,9	5,1	5,8	4,4	5,7	5,7	4,6	4,7	4,7	-	-	62	
66	-	-	-	-	-	2,4	-	2,5	3,5	-	3,0	4,4	5,2	3,3	4,1	4,2	-	-	66	
70	-	-	-	-	-	-	-	-	2,1	-	-	3,1	-	2,1	3,5	3,7	-	-	70	
74	-	-	-	-	-	-	-	-	-	-	-	-	-	-	2,4	3,2	-	-	74	





# HAVSSL 0°

160 t 360° ISO

60,0 m + 0°

m	6 m		12 m		18 m	
	0°	20°	0°	20°	0°	20°
10	53,5	-	-	-	-	-
12	53,0	43,1	-	-	35,0	-
14	51,2	41,6	-	-	33,9	-
16	49,6	40,1	38,5	-	32,7	-
18	48,0	38,6	37,2	-	31,6	-
20	46,4	37,2	36,0	30,5	26,7	-
22	45,0	35,8	34,8	29,4	25,7	-
24	43,6	34,5	33,6	28,3	24,7	-
26	42,2	33,2	32,5	27,2	23,9	-
28	40,9	32,0	31,5	26,2	23,1	-
30	39,6	30,9	30,5	25,2	22,5	-
32	38,3	29,9	29,5	24,4	21,9	-
34	37,0	28,9	28,6	23,5	21,3	-
36	35,8	28,0	27,7	22,8	20,9	-
38	34,6	27,1	26,9	22,0	20,4	-
40	33,5	26,4	26,2	21,4	20,0	-
42	32,4	25,6	25,4	20,8	19,6	-
44	31,3	25,0	24,8	20,3	19,2	-
46	30,3	24,3	24,1	19,8	18,8	-
48	29,3	23,8	23,5	19,4	18,5	-
50	28,4	23,2	23,0	19,0	18,2	-
54	26,7	22,3	22,0	18,3	17,5	-
58	-	21,4	21,1	17,7	17,0	-
62	-	20,3	20,3	17,1	16,4	-
66	-	-	-	16,5	15,9	-

100 t 360° ISO

60,0 m + 0°

m	6 m		12 m			18 m			
	0°	20°	40°	0°	20°	40°	0°	20°	40°
10	53,5	-	-	-	-	-	-	-	-
12	53,0	43,1	-	-	-	-	35,0	-	-
14	51,2	41,6	-	-	-	-	33,9	-	-
16	49,6	40,1	38,5	-	-	-	32,7	-	-
18	48,0	38,6	37,2	-	-	-	31,6	-	-
20	46,4	37,2	36,0	30,8	30,5	26,7	-	-	-
22	45,0	35,8	34,8	30,4	29,4	25,7	-	-	-
24	43,6	34,5	33,6	30,0	28,3	24,7	20,5	-	-
26	42,2	33,2	32,5	29,5	27,2	23,9	20,0	-	-
28	40,9	32,0	31,5	29,0	26,2	23,1	19,6	-	-
30	39,6	30,9	30,5	28,5	25,2	22,5	19,2	-	-
32	38,3	29,9	29,5	27,9	24,4	21,9	18,9	-	-
34	37,0	28,9	28,6	27,4	23,5	21,3	18,6	-	-
36	35,8	28,0	27,7	26,8	22,8	20,9	18,3	-	-
38	34,6	27,1	26,9	26,2	22,0	20,4	18,1	-	-
40	33,5	26,4	26,2	25,6	21,4	20,0	17,9	-	-
42	32,4	25,6	25,2	25,0	20,8	19,6	17,7	-	-
44	31,3	25,0	23,1	23,7	20,3	19,2	17,5	-	-
46	30,3	24,3	21,2	21,7	19,8	18,8	17,3	-	-
48	29,3	23,8	19,3	19,8	19,1	18,5	17,2	-	-
50	28,4	23,2	17,6	18,0	17,5	18,2	17,0	-	-
54	26,7	22,3	14,0	14,6	14,7	15,8	16,5	-	-
58	-	21,4	12,1	-	12,3	13,2	-	-	-
62	-	20,3	9,6	10,0	10,3	11,0	-	-	-
66	-	-	-	-	8,6	9,1	-	-	-





# HAVSSL 30°

**160 t** **360°** ISO

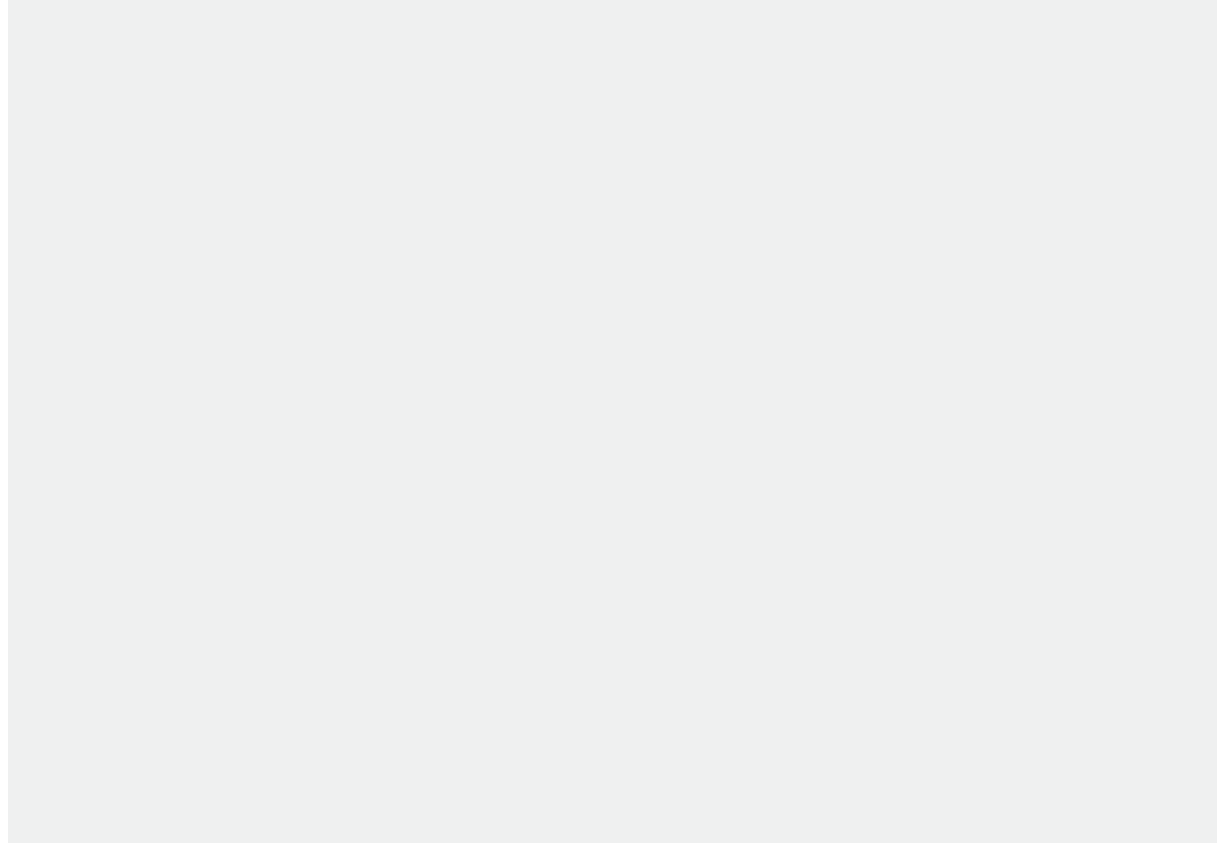
60,0 m + 30°

	12 m 0°	18 m 0°	24 m 0°	30 m 0°	36 m 0°
m	t	t	t	t	t
14	51,5	40,3	29,5	-	-
16	48,1	37,8	27,5	23,8	-
18	44,7	35,4	25,8	22,3	18,8
20	41,5	33,2	24,3	21,0	17,7
22	38,4	31,1	22,9	19,8	16,6
24	35,4	29,2	21,7	18,7	15,7
26	32,6	27,3	20,7	17,8	14,8
28	30,0	25,6	19,7	16,9	14,0
30	27,6	24,0	18,9	16,1	13,3
32	25,6	22,6	18,2	15,4	12,7
34	23,5	21,2	17,4	14,8	12,1
36	21,8	20,0	16,8	14,2	11,5
38	20,2	18,7	16,1	13,7	11,0
40	18,9	17,7	15,5	13,2	10,6
42	17,7	16,7	14,9	12,7	10,2
44	16,7	15,8	14,2	12,2	9,8
46	15,7	14,9	13,6	11,8	9,5
48	14,9	14,1	13,0	11,3	9,1
50	14,1	13,3	12,4	10,9	8,8
54	12,8	12,0	11,2	10,1	8,3
58	11,5	10,8	10,1	9,3	7,8
62	10,2	9,8	9,1	8,5	7,3
66	-	8,7	8,2	7,7	6,8
70	-	-	7,3	7,0	6,3
74	-	-	-	6,2	5,8
78	-	-	-	5,4	5,2
82	-	-	-	-	4,4

**100 t** **360°** ISO

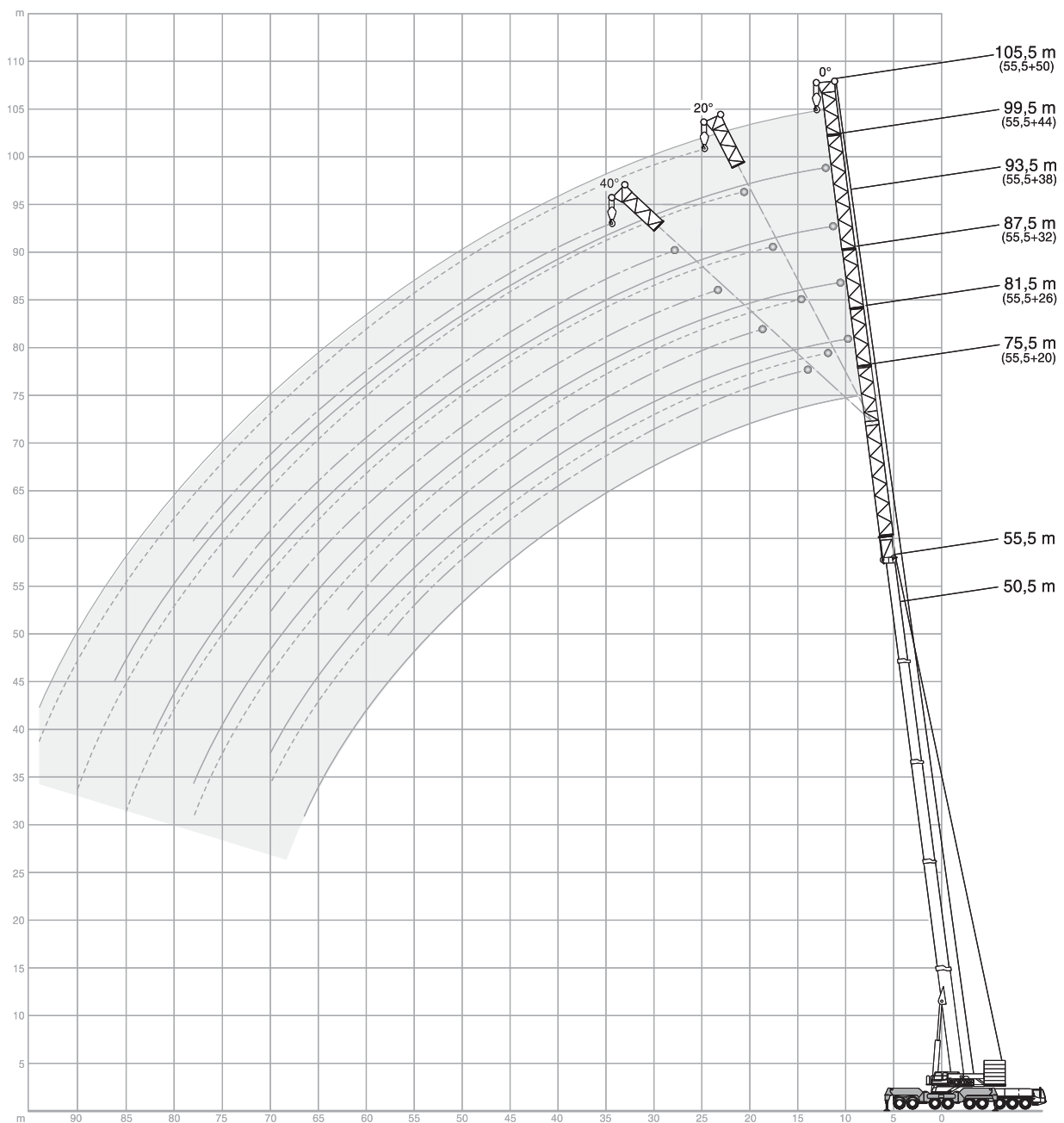
60,0 m + 30°

	12 m 0°	18 m 0°	24 m 0°	30 m 0°	36 m 0°
m	t	t	t	t	t
14	51,5	40,3	29,5	-	-
16	48,1	37,8	27,5	23,8	-
18	44,7	35,4	25,8	22,3	18,8
20	41,5	33,2	24,3	21,0	17,7
22	38,4	31,1	22,9	19,8	16,6
24	35,4	29,2	21,7	18,7	15,7
26	32,6	27,3	20,7	17,8	14,8
28	30,0	25,6	19,7	16,9	14,0
30	27,6	24,0	18,9	16,1	13,3
32	25,6	22,6	18,2	15,4	12,7
34	23,5	21,2	17,4	14,8	12,1
36	21,8	20,0	16,8	14,2	11,5
38	20,2	18,7	16,1	13,7	11,0
40	18,9	17,7	15,5	13,2	10,6
42	17,7	16,7	14,9	12,7	10,2
44	16,7	15,8	14,2	12,2	9,8
46	15,7	14,9	13,6	11,8	9,5
48	14,9	14,1	13,0	11,3	9,1
50	14,1	13,3	12,4	10,9	8,8
54	12,8	12,0	11,2	10,1	8,3
58	11,5	10,8	10,1	9,3	7,8
62	9,6	9,8	9,1	8,5	7,3
66	-	8,6	8,2	7,7	6,8
70	-	-	7,3	7,0	6,3
74	-	-	-	6,2	5,8
78	-	-	-	5,4	5,2
82	-	-	-	-	4,4





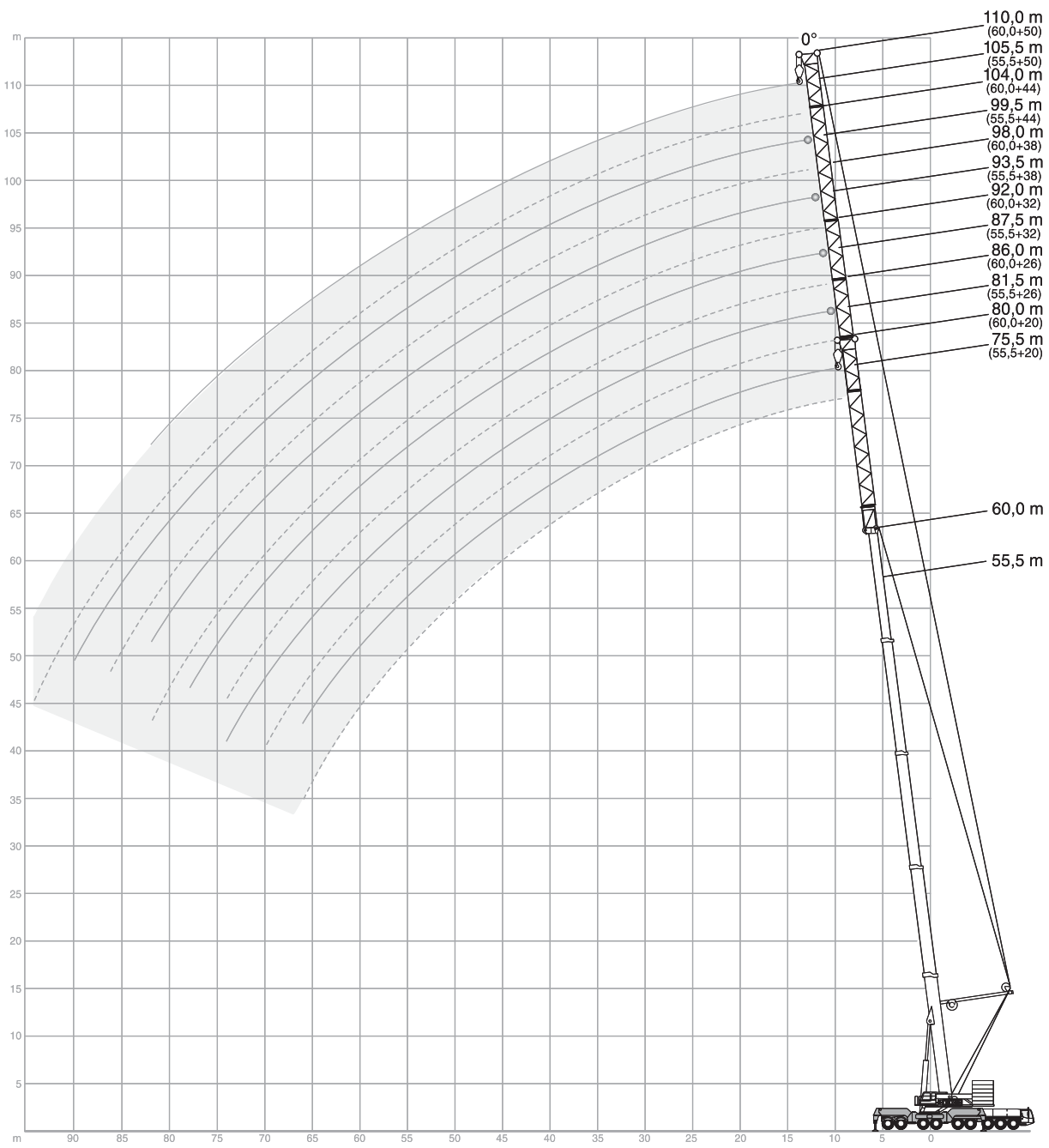
**LF**







# LFSSL 0°/30°





# LFSSL 0°

60 t 80 t 100 t 120 t 140 t 160 t 360° ISO

55,5 m + 0°

m	20 m		26 m				32 m			38 m			44 m			50 m			m
	0°	0°	0°	20°	40°	0°	20°	40°	0°	20°	40°	0°	20°	40°	0°	20°	40°		
12	42,2	-	-	-	-	-	-	-	-	-	-	-	-	-	-	-	-	12	
14	41,0	31,5	-	-	-	26,3	-	-	-	-	-	-	-	-	-	-	-	14	
16	39,9	30,9	-	-	-	26,1	-	-	22,2	-	-	-	-	-	-	-	-	16	
18	38,7	30,4	28,3	-	-	25,8	-	-	22,0	-	-	18,5	-	-	14,4	-	-	18	
20	37,5	29,7	27,6	-	-	25,4	-	-	21,7	-	-	18,1	-	-	14,1	-	-	20	
22	36,4	29,1	26,9	26,2	-	24,9	22,3	-	21,3	-	-	17,7	-	-	13,7	-	-	22	
24	35,2	28,4	26,2	25,5	-	24,4	21,9	-	20,9	16,9	-	17,3	-	-	13,4	-	-	24	
26	34,1	27,6	25,5	24,8	-	23,9	21,5	19,9	20,4	16,4	-	16,9	-	-	13,0	-	-	26	
28	33,0	26,9	24,7	24,1	-	23,3	21,0	19,5	19,9	15,9	-	16,4	13,0	-	12,7	-	-	28	
30	31,9	26,1	24,0	23,4	-	22,7	20,5	19,0	19,4	15,5	12,8	16,0	12,6	-	12,3	-	-	30	
32	30,8	25,4	23,3	22,7	-	22,0	19,9	18,4	18,8	15,0	12,6	15,5	12,2	-	11,9	9,8	-	32	
34	29,7	24,6	22,5	21,9	-	21,4	19,4	17,9	18,3	14,6	12,4	15,0	11,9	-	11,6	9,5	-	34	
36	28,7	23,8	21,8	21,2	-	20,7	18,8	17,4	17,7	14,2	12,1	14,5	11,6	9,9	11,2	9,3	-	36	
38	27,6	23,0	21,1	20,5	-	20,0	18,2	16,8	17,1	13,9	11,9	14,1	11,3	9,7	10,9	9,0	-	38	
40	26,6	22,2	20,4	19,8	-	19,3	17,6	16,3	16,5	13,5	11,6	13,6	11,0	9,6	10,5	8,8	7,0	40	
42	25,6	21,5	19,7	19,1	-	18,6	17,0	15,7	16,0	13,2	11,4	13,2	10,8	9,4	10,2	8,6	6,8	42	
44	24,7	20,7	19,1	18,5	-	18,0	16,4	15,2	15,4	12,9	11,2	12,8	10,5	9,2	9,9	8,3	6,7	44	
46	23,7	20,0	18,5	17,9	-	17,3	15,9	14,6	14,9	12,6	10,9	12,4	10,3	9,0	9,5	8,1	6,6	46	
48	22,8	19,2	18,0	17,3	-	16,7	15,3	14,1	14,4	12,3	10,7	12,0	10,1	8,8	9,2	7,9	6,4	48	
50	22,0	18,5	17,4	16,8	-	16,1	14,8	13,6	13,9	12,0	10,5	11,6	9,9	8,6	8,9	7,7	6,3	50	
54	20,4	17,2	16,4	15,5	-	15,0	13,9	12,7	13,0	11,4	10,0	11,0	9,5	8,2	8,4	7,3	6,0	54	
58	19,0	16,0	15,5	-	-	13,9	13,0	11,9	12,2	10,8	9,5	10,4	9,0	7,9	8,0	7,0	5,8	58	
62	17,8	14,9	14,6	-	-	13,0	12,2	11,2	11,5	10,3	9,0	9,9	8,6	7,5	7,6	6,6	5,5	62	
66	15,6	13,9	13,9	-	-	12,1	11,5	-	10,9	9,8	8,5	9,5	8,2	7,1	7,2	6,3	5,3	66	
70	-	13,2	12,7	-	-	11,3	10,8	-	10,3	9,2	-	9,0	7,8	6,7	6,9	6,0	5,0	70	
74	-	-	-	-	-	10,7	10,2	-	9,7	8,7	-	8,6	7,4	6,4	6,6	5,7	4,8	74	
78	-	-	-	-	-	-	9,6	-	9,3	8,1	-	8,2	6,9	-	6,4	5,5	4,5	78	
82	-	-	-	-	-	-	-	-	8,9	7,5	-	7,8	6,5	-	6,1	5,2	-	82	
86	-	-	-	-	-	-	-	-	-	-	-	7,4	6,1	-	5,9	5,0	-	86	
90	-	-	-	-	-	-	-	-	-	-	-	-	5,8	-	5,7	4,7	-	90	
94	-	-	-	-	-	-	-	-	-	-	-	-	-	-	4,7	4,4	-	94	

Max. capacities with minimum counterweight · Maximale Tragfähigkeiten bei Mindestgegengewicht · Capacités maximales avec contrepoids minimum · Portate max. con contrappeso min. · Capacidades máximas con contrapeso mínimo

Further counterweight configurations on request · Weitere Gegengewichtskombinationen auf Anfrage · D'autres combinaisons de contrepoids sur demande · Ulteriori configurazioni del contrappeso su richiesta · Otras configuraciones de contrapeso bajo demanda





# LFSSL 30°

60 t 80 t 100 t 120 t 140 t 160 t 360° ISO

55,5 m + 30°

m	20 m		26 m		32 m		38 m		44 m		50 m	
	0°	0°	0°	0°	0°	0°	0°	0°	0°	0°	0°	0°
14	48,5	-	-	-	-	-	-	-	-	-	-	-
16	44,9	40,1	34,3	-	-	-	-	-	-	-	-	-
18	41,5	37,3	32,2	26,0	21,8	-	-	-	-	-	-	-
20	38,4	34,5	30,2	24,8	20,7	16,8	-	-	-	-	-	-
22	35,5	32,0	28,2	23,6	19,7	15,9	-	-	-	-	-	-
24	32,7	29,7	26,4	22,4	18,7	15,1	-	-	-	-	-	-
26	30,2	27,5	24,8	21,3	17,8	14,4	-	-	-	-	-	-
28	27,9	25,5	23,2	20,2	17,0	13,7	-	-	-	-	-	-
30	25,8	23,6	21,7	19,2	16,2	13,0	-	-	-	-	-	-
32	23,9	22,0	20,4	18,2	15,4	12,4	-	-	-	-	-	-
34	22,0	20,4	19,0	17,2	14,7	11,8	-	-	-	-	-	-
36	20,5	19,0	17,9	16,3	14,0	11,3	-	-	-	-	-	-
38	18,9	17,6	16,7	15,5	13,4	10,7	-	-	-	-	-	-
40	17,6	16,5	15,7	14,6	12,8	10,2	-	-	-	-	-	-
42	16,4	15,4	14,7	13,8	12,2	9,8	-	-	-	-	-	-
44	15,4	14,5	13,8	13,1	11,6	9,3	-	-	-	-	-	-
46	14,3	13,6	13,0	12,3	11,0	8,9	-	-	-	-	-	-
48	13,5	12,8	12,2	11,6	10,5	8,4	-	-	-	-	-	-
50	12,7	12,1	11,5	10,9	9,9	8,0	-	-	-	-	-	-
54	11,4	10,9	10,2	9,7	8,8	7,2	-	-	-	-	-	-
58	10,3	9,8	9,2	8,5	7,8	6,5	-	-	-	-	-	-
62	9,3	8,9	8,2	7,5	6,9	5,7	-	-	-	-	-	-
66	-	8,0	7,3	6,6	6,0	5,1	-	-	-	-	-	-
70	-	7,1	6,5	5,8	5,2	4,4	-	-	-	-	-	-
74	-	-	5,7	5,2	4,5	3,9	-	-	-	-	-	-
78	-	-	-	4,6	3,9	3,4	-	-	-	-	-	-
82	-	-	-	-	3,4	2,9	-	-	-	-	-	-
86	-	-	-	-	3,1	2,5	-	-	-	-	-	-
90	-	-	-	-	-	2,2	-	-	-	-	-	-

60,0 m + 30°

m	20 m		26 m		32 m		38 m		44 m		50 m	
	0°	0°	0°	0°	0°	0°	0°	0°	0°	0°	0°	0°
14	44,2	-	-	-	-	-	-	-	-	-	-	-
16	40,9	36,8	-	-	-	-	-	-	-	-	-	-
18	38,0	34,5	27,0	24,7	-	-	-	-	-	-	-	-
20	35,2	32,2	27,0	23,4	19,8	15,4	-	-	-	-	-	-
22	32,6	30,1	26,2	22,2	18,8	14,7	-	-	-	-	-	-
24	30,3	28,1	24,7	21,1	17,8	14,1	-	-	-	-	-	-
26	28,1	26,2	23,2	20,0	16,9	13,4	-	-	-	-	-	-
28	26,2	24,4	21,8	19,0	16,1	12,8	-	-	-	-	-	-
30	24,3	22,7	20,5	18,0	15,3	12,3	-	-	-	-	-	-
32	22,7	21,2	19,2	17,0	14,5	11,7	-	-	-	-	-	-
34	21,1	19,7	17,9	16,1	13,8	11,2	-	-	-	-	-	-
36	19,7	18,3	16,8	15,3	13,1	10,7	-	-	-	-	-	-
38	18,3	17,0	15,7	14,4	12,4	10,1	-	-	-	-	-	-
40	17,1	15,9	14,7	13,6	11,8	9,7	-	-	-	-	-	-
42	15,9	14,8	13,7	12,9	11,2	9,2	-	-	-	-	-	-
44	14,9	13,8	12,8	12,1	10,7	8,7	-	-	-	-	-	-
46	13,9	12,9	12,0	11,4	10,1	8,3	-	-	-	-	-	-
48	13,0	12,2	11,3	10,8	9,6	7,8	-	-	-	-	-	-
50	12,1	11,4	10,5	10,1	9,0	7,4	-	-	-	-	-	-
54	10,6	10,1	9,3	8,9	8,0	6,6	-	-	-	-	-	-
58	9,4	9,0	8,3	7,7	7,0	5,8	-	-	-	-	-	-
62	8,4	8,1	7,4	6,7	6,1	5,0	-	-	-	-	-	-
66	7,5	7,3	6,6	5,8	5,2	4,3	-	-	-	-	-	-
70	-	6,4	5,9	5,0	4,5	3,7	-	-	-	-	-	-
74	-	5,5	5,2	4,3	3,8	3,1	-	-	-	-	-	-
78	-	-	4,5	3,7	3,2	2,5	-	-	-	-	-	-
82	-	-	-	3,2	2,8	2,0	-	-	-	-	-	-
86	-	-	-	-	2,4	-	-	-	-	-	-	-
90	-	-	-	-	2,2	-	-	-	-	-	-	-

Max. capacities with minimum counterweight · Maximale Tragfähigkeiten bei Mindestgegengewicht · Capacités maximales avec contrepoids minimum · Portate max. con contrappeso min. · Capacidades máximas con contrapeso mínimo

Further counterweight configurations on request · Weitere Gegengewichtskombinationen auf Anfrage · D'autres combinaisons de contrepoids sur demande · Ulteriori configurazioni del contrappeso su richiesta · Otras configuraciones de contrapeso bajo demanda

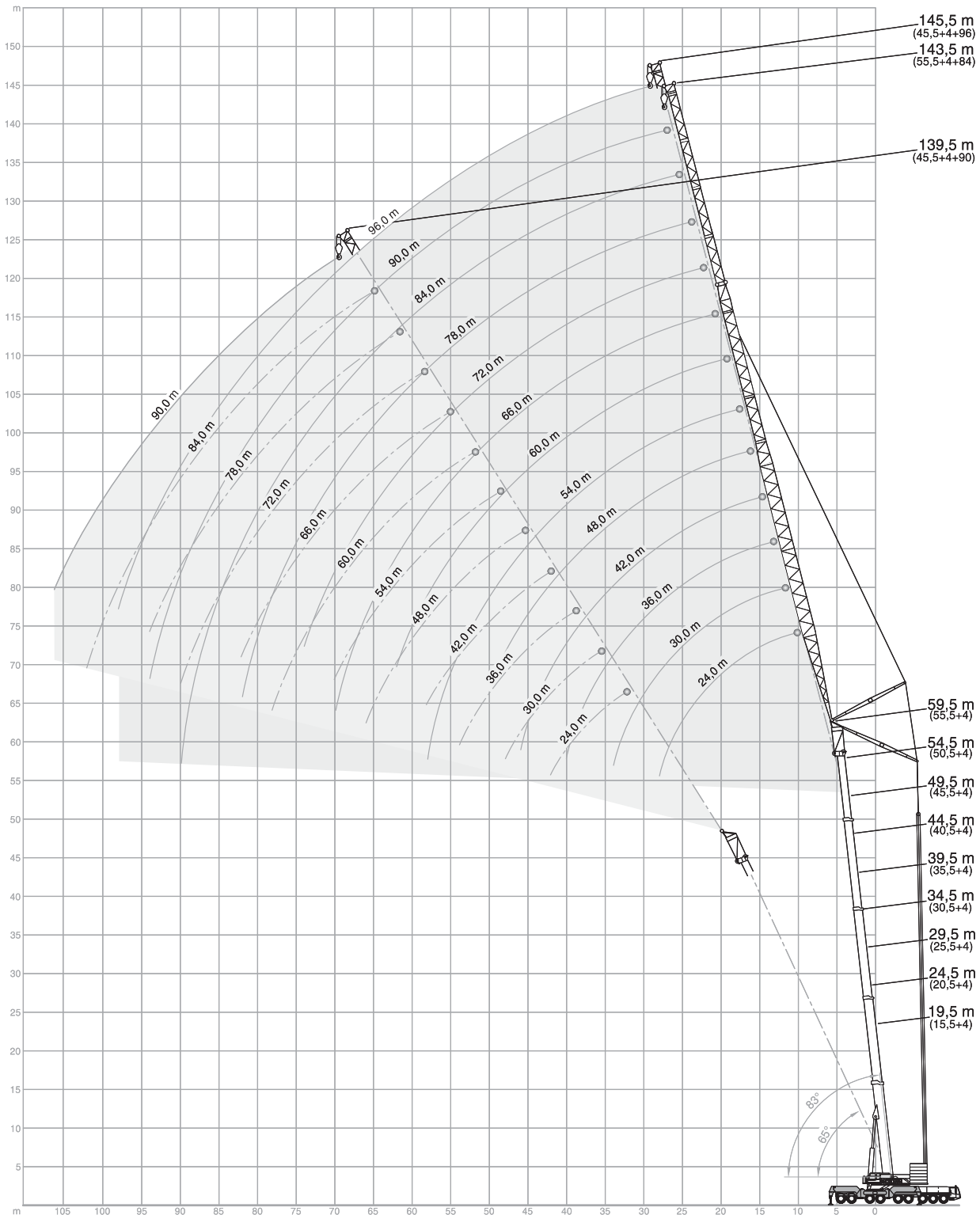






**DEMAG AC700**  
ALL TERRAIN CRANE

**WIHI**



DEMAG AC700











WIHI

60 t 80 t 100 t 120 t 140 t 160 t 360° ISO

30,5 m + 4 m

Table with columns for crane configurations (24m, 30m, 36m, 42m, 48m, 54m) and angles (83°, 73°, 65°). Rows list heights from 16m to 70m with corresponding capacity values.

Table with columns for crane configurations (60m, 66m, 72m, 78m, 84m, 90m, 96m) and angles (83°, 73°, 65°). Rows list heights from 22m to 106m with corresponding capacity values.



Max. capacities with minimum counterweight · Maximale Tragfähigkeiten bei Mindestgegengewicht · Capacités maximales avec contrepoids minimum · Portate max. con contrappeso min. · Capacidades máximas con contrapeso mínimo

Further counterweight configurations on request · Weitere Gegengewichtskombinationen auf Anfrage · D'autres combinaisons de contrepoids sur demande · Ulteriori configurazioni del contrappeso su richiesta · Otras configuraciones de contrapeso bajo demanda









# WIHI

60 t 80 t 100 t 120 t 140 t 160 t 360° ISO

45,5 m + 4 m

m	24 m			30 m			36 m			42 m			48 m			54 m		
	83°	73°	65°	83°	73°	65°	83°	73°	65°	83°	73°	65°	83°	73°	65°	83°	73°	65°
20	51,5	-	-	45,0	-	-	36,0	-	-	-	-	-	-	-	-	-	-	-
22	49,5	-	-	45,0	-	-	36,0	-	-	30,0	-	-	26,0	-	-	-	-	-
24	47,0	-	-	43,5	-	-	36,0	-	-	30,0	-	-	26,0	-	-	23,0	-	-
26	44,5	-	-	41,5	-	-	35,5	-	-	30,0	-	-	26,0	-	-	23,0	-	-
28	42,5	-	-	40,0	-	-	35,0	-	-	30,0	-	-	26,0	-	-	23,0	-	-
30	-	-	-	39,0	-	-	35,0	-	-	30,0	-	-	26,0	-	-	23,0	-	-
32	-	32,5	-	38,5	30,5	-	34,5	-	-	30,0	-	-	25,9	-	-	23,0	-	-
34	-	30,5	-	37,5	29,0	-	34,0	27,5	-	30,0	-	-	25,9	-	-	23,0	-	-
36	-	29,6	-	-	27,7	-	34,0	26,1	-	30,0	-	-	25,8	-	-	23,0	-	-
38	-	-	-	-	26,5	-	33,5	24,8	-	30,0	23,8	-	25,7	-	-	22,9	-	-
40	-	-	22,3	-	25,7	-	33,5	23,8	-	29,8	22,7	-	25,6	21,7	-	22,9	-	-
42	-	-	21,1	-	24,9	20,4	-	22,9	-	29,7	21,6	-	25,5	20,6	-	22,9	-	-
44	-	-	-	-	19,6	-	-	22,3	-	29,5	20,8	-	25,3	19,7	-	22,8	19,1	-
46	-	-	-	-	18,8	-	-	21,8	17,4	29,4	19,9	-	25,2	18,8	-	22,8	18,2	-
48	-	-	-	-	18,2	-	-	21,6	16,7	-	19,4	-	25,0	18,0	-	22,7	17,5	-
50	-	-	-	-	-	-	-	-	16,0	-	18,8	15,3	24,9	17,3	-	22,6	16,7	-
54	-	-	-	-	-	-	-	-	15,2	-	18,1	14,2	-	16,2	13,0	22,3	15,5	-
58	-	-	-	-	-	-	-	-	-	-	-	13,3	-	15,5	11,9	20,8	14,6	11,6
62	-	-	-	-	-	-	-	-	-	-	-	-	-	-	11,0	-	13,9	10,6
66	-	-	-	-	-	-	-	-	-	-	-	-	-	-	10,4	-	13,6	9,9
70	-	-	-	-	-	-	-	-	-	-	-	-	-	-	-	-	-	9,3

m	60 m			66 m			72 m			78 m			84 m			90 m			96 m		
	t	t	t	t	t	t	t	t	t	t	t	t	t	t	t	t	t	t	t	t	
26	19,0	-	-	-	-	-	-	-	-	-	-	-	-	-	-	-	-	-	-	-	
28	19,0	-	-	14,7	-	-	-	-	-	-	-	-	-	-	-	-	-	-	-	-	
30	19,0	-	-	14,7	-	-	11,5	-	-	10,6	-	-	-	-	-	-	-	-	-	-	
32	19,0	-	-	14,7	-	-	11,5	-	-	10,5	-	-	-	-	-	-	-	-	-	-	
34	19,0	-	-	14,7	-	-	11,5	-	-	10,4	-	-	8,0	-	-	-	-	-	-	-	
36	19,0	-	-	14,7	-	-	11,5	-	-	10,3	-	-	8,0	-	-	6,5	-	-	4,9	-	
38	19,0	-	-	14,7	-	-	11,5	-	-	10,2	-	-	8,0	-	-	6,5	-	-	4,8	-	
40	19,0	-	-	14,7	-	-	11,5	-	-	10,2	-	-	8,0	-	-	6,5	-	-	4,6	-	
42	19,0	-	-	14,7	-	-	11,5	-	-	10,1	-	-	8,0	-	-	6,5	-	-	4,5	-	
44	19,0	-	-	14,7	-	-	11,5	-	-	10,0	-	-	8,0	-	-	6,5	-	-	4,4	-	
46	19,0	16,8	-	14,7	-	-	11,5	-	-	10,0	-	-	8,0	-	-	6,5	-	-	4,3	-	
48	19,0	16,3	-	14,7	-	-	11,5	-	-	10,0	-	-	8,0	-	-	6,5	-	-	4,2	-	
50	19,0	15,8	-	14,7	14,9	-	11,5	-	-	10,0	-	-	8,0	-	-	6,5	-	-	4,1	-	
54	19,0	14,9	-	14,7	13,8	-	11,5	10,8	-	10,0	11,3	-	8,0	-	-	6,5	-	-	3,9	-	
58	19,0	14,1	-	14,7	12,9	-	11,5	10,6	-	10,0	10,7	-	8,0	7,5	-	6,5	-	-	3,8	-	
62	19,0	13,4	10,3	14,7	12,1	-	11,5	10,3	-	10,0	10,1	-	8,0	7,5	-	6,5	6,0	-	3,7	4,0	
66	-	12,8	9,4	14,7	11,4	8,6	11,5	10,0	7,9	10,0	9,5	-	8,0	7,5	-	6,5	6,0	-	3,6	3,9	
70	-	12,4	8,7	13,1	10,8	7,7	11,5	9,7	6,9	10,0	9,0	5,4	8,0	7,5	-	6,5	6,0	-	3,5	3,8	
74	-	-	8,2	-	10,4	7,1	11,5	9,4	6,1	10,0	8,5	4,8	8,0	7,5	5,1	6,5	6,0	-	3,5	3,7	
78	-	-	7,7	-	10,1	6,6	-	9,0	5,5	10,0	8,1	4,3	8,0	7,3	4,5	6,5	5,9	4,8	3,4	3,6	
82	-	-	-	-	-	6,2	-	8,5	5,0	7,8	7,7	3,9	8,0	7,0	3,9	6,5	5,8	4,1	3,4	3,5	
86	-	-	-	-	-	-	-	-	4,7	-	7,4	3,7	7,6	6,8	3,5	6,5	5,7	3,6	3,3	3,4	
90	-	-	-	-	-	-	-	-	4,5	-	7,1	3,4	-	6,5	3,2	6,5	5,6	3,1	3,3	3,4	
94	-	-	-	-	-	-	-	-	-	-	-	3,3	-	6,2	2,9	4,2	5,5	2,7	3,2	3,3	
98	-	-	-	-	-	-	-	-	-	-	-	-	-	-	2,8	-	5,4	2,4	3,0	3,2	
102	-	-	-	-	-	-	-	-	-	-	-	-	-	-	2,8	-	-	2,2	-	3,1	
106	-	-	-	-	-	-	-	-	-	-	-	-	-	-	-	-	-	2,0	-	3,0	

Max. capacities with minimum counterweight · Maximale Tragfähigkeiten bei Mindestgegengewicht · Capacités maximales avec contrepoids minimum · Portate max. con contrappeso min. · Capacidades máximas con contrapeso mínimo

Further counterweight configurations on request · Weitere Gegengewichtskombinationen auf Anfrage · D'autres combinaisons de contrepoids sur demande · Ulteriori configurazioni del contrappeso su richiesta · Otras configuraciones de contrapeso bajo demanda







**WIHI**

60 t 80 t 100 t 120 t 140 t 160 t 360° ISO

50,5 m + 4 m

m	24 m			30 m			36 m			42 m			48 m			54 m		
	83°	73°	65°	83°	73°	65°	83°	73°	65°	83°	73°	65°	83°	73°	65°	83°	73°	65°
20	38,0	-	-	32,5	-	-	26,6	-	-	-	-	-	-	-	-	-	-	-
22	37,5	-	-	31,5	-	-	26,6	-	-	22,1	-	-	-	-	-	-	-	-
24	36,5	-	-	31,0	-	-	26,6	-	-	22,1	-	-	20,2	-	-	-	-	-
26	36,0	-	-	31,0	-	-	26,6	-	-	22,1	-	-	20,2	-	-	17,1	-	-
28	35,0	-	-	31,0	-	-	26,4	-	-	22,1	-	-	20,2	-	-	17,1	-	-
30	-	-	-	31,0	-	-	26,2	-	-	22,1	-	-	20,2	-	-	17,1	-	-
32	-	26,9	-	30,5	-	-	26,1	-	-	22,1	-	-	20,1	-	-	17,1	-	-
34	-	25,5	-	30,0	24,6	-	25,9	-	-	22,1	-	-	20,0	-	-	17,1	-	-
36	-	24,4	-	-	23,5	-	25,8	-	-	22,1	-	-	19,8	-	-	17,0	-	-
38	-	23,4	-	-	22,4	-	25,7	19,7	-	22,1	-	-	19,6	-	-	17,0	-	-
40	-	-	-	-	21,5	-	25,6	18,9	-	22,1	17,9	-	19,5	-	-	17,0	-	-
42	-	-	-	-	20,6	-	-	18,1	-	22,0	17,0	-	19,3	16,1	-	17,0	-	-
44	-	-	-	-	20,0	17,0	-	17,5	-	21,9	16,3	-	19,1	15,3	-	17,0	-	-
46	-	-	-	-	-	16,0	-	16,9	-	21,9	15,6	-	19,0	14,5	-	17,0	13,9	-
48	-	-	-	-	-	15,3	-	16,6	13,4	-	15,1	-	19,8	13,9	-	16,9	13,3	-
50	-	-	-	-	-	14,5	-	16,3	12,8	-	14,5	-	18,7	13,2	-	16,8	12,7	-
54	-	-	-	-	-	-	-	-	11,9	-	13,9	11,0	-	12,3	-	16,6	11,7	-
58	-	-	-	-	-	-	-	-	-	-	-	10,2	-	11,6	9,1	16,2	10,9	-
62	-	-	-	-	-	-	-	-	-	-	-	9,6	-	11,2	8,3	-	10,3	7,9
66	-	-	-	-	-	-	-	-	-	-	-	-	-	7,7	-	9,9	7,2	6,6
70	-	-	-	-	-	-	-	-	-	-	-	-	-	-	-	-	-	6,6
74	-	-	-	-	-	-	-	-	-	-	-	-	-	-	-	-	-	6,3
78	-	-	-	-	-	-	-	-	-	-	-	-	-	-	-	-	-	-

m	60 m			66 m			72 m			78 m			84 m			90 m		
	t	t	t	t	t	t	t	t	t	t	t	t	t	t	t	t	t	
20	13,5	-	-	-	-	-	-	-	-	-	-	-	-	-	-	-	-	
22	13,5	-	-	10,3	-	-	-	-	-	-	-	-	-	-	-	-	-	
24	13,5	-	-	10,3	-	-	7,8	-	-	-	-	-	-	-	-	-	-	
26	13,5	-	-	10,3	-	-	7,8	-	-	6,6	-	-	-	-	-	-	-	
28	13,5	-	-	10,3	-	-	7,8	-	-	6,5	-	-	4,8	-	-	-	-	
30	13,5	-	-	10,3	-	-	7,8	-	-	6,5	-	-	4,8	-	-	-	-	
32	13,5	-	-	10,3	-	-	7,8	-	-	6,5	-	-	4,8	-	-	-	-	
34	13,5	-	-	10,3	-	-	7,8	-	-	6,4	-	-	4,8	-	-	-	-	
36	13,5	-	-	10,3	-	-	7,8	-	-	6,4	-	-	4,8	-	-	-	-	
38	13,5	-	-	10,3	-	-	7,8	-	-	6,3	-	-	4,8	-	-	-	-	
40	13,5	-	-	10,3	-	-	7,8	-	-	6,3	-	-	4,8	-	-	-	-	
42	13,5	12,1	-	10,3	-	-	7,8	-	-	6,3	-	-	4,8	-	-	-	-	
44	13,5	11,7	-	10,3	-	-	7,8	-	-	6,3	-	-	4,8	-	-	-	-	
46	13,5	10,9	-	10,3	9,8	-	7,8	7,5	-	6,3	-	-	4,8	-	-	-	-	
48	13,5	10,1	-	10,3	9,0	-	7,8	7,2	-	6,3	-	-	4,8	-	-	-	-	
50	13,5	9,5	7,4	10,3	8,3	-	7,8	7,0	-	6,3	-	-	4,8	-	-	-	-	
54	-	9,1	6,7	10,3	7,7	-	7,8	6,7	-	6,3	-	-	4,8	-	-	-	-	
58	-	8,7	6,1	10,3	7,3	-	7,8	6,4	-	6,3	-	-	4,8	-	-	-	-	
62	-	8,4	5,6	-	6,9	-	7,8	6,2	-	6,3	-	-	4,8	-	-	-	-	
66	-	-	5,3	-	6,6	-	-	5,9	-	6,3	-	-	4,8	-	-	-	-	
70	-	-	-	-	-	-	-	5,7	-	6,3	-	-	4,8	-	-	-	-	
74	-	-	-	-	-	-	-	5,4	-	-	-	-	4,8	-	-	-	-	
78	-	-	-	-	-	-	-	-	-	-	-	-	-	-	-	-	-	

Max. capacities with minimum counterweight · Maximale Tragfähigkeiten bei Mindestgegengewicht · Capacités maximales avec contrepoids minimum · Portate max. con contrappeso min. · Capacidades máximas con contrapeso mínimo

Further counterweight configurations on request · Weitere Gegengewichtskombinationen auf Anfrage · D'autres combinaisons de contrepoids sur demande · Ulteriori configurazioni del contrappeso su richiesta · Otras configuraciones de contrapeso bajo demanda





# WIHI

60 t 80 t 100 t 120 t 140 t 160 t 360° ISO

55,5 m + 4 m

m	24 m			30 m			36 m			42 m			48 m			54 m		
	83°	73°	65°	83°	73°	65°	83°	73°	65°	83°	73°	65°	83°	73°	65°	83°	73°	65°
22	31,0	-	-	25,5	-	-	20,0	-	-	-	-	-	-	-	-	-	-	-
24	30,0	-	-	25,5	-	-	20,0	-	-	16,6	-	-	-	-	-	-	-	-
26	29,5	-	-	25,2	-	-	20,0	-	-	16,6	-	-	16,5	-	-	-	-	-
28	28,8	-	-	24,7	-	-	20,0	-	-	16,6	-	-	16,5	-	-	12,9	-	-
30	-	-	-	24,3	-	-	20,0	-	-	16,6	-	-	16,5	-	-	12,9	-	-
32	-	-	-	23,9	-	-	20,0	-	-	16,6	-	-	16,4	-	-	12,9	-	-
34	-	-	-	23,5	-	-	20,0	-	-	16,6	-	-	16,3	-	-	12,9	-	-
36	-	20,3	-	18,3	-	-	20,0	-	-	16,6	-	-	16,0	-	-	12,9	-	-
38	-	19,3	-	17,4	-	-	20,0	-	-	16,6	-	-	15,7	-	-	12,9	-	-
40	-	-	-	16,7	-	-	20,0	15,5	-	16,6	-	-	15,5	-	-	12,9	-	-
42	-	-	-	16,0	-	-	-	14,8	-	16,6	13,8	-	15,2	-	-	12,9	-	-
44	-	-	-	15,5	-	-	-	14,3	-	16,6	13,2	-	15,0	-	-	12,9	-	-
46	-	-	-	-	-	-	-	13,8	-	16,6	12,6	-	14,8	11,4	-	12,9	-	-
48	-	-	-	-	-	12,2	-	13,5	-	-	12,1	-	14,6	10,9	-	12,9	10,2	-
50	-	-	-	-	-	11,6	-	13,1	-	-	11,7	-	14,5	10,3	-	12,8	9,7	-
54	-	-	-	-	-	-	-	-	9,8	-	11,0	-	-	9,5	-	12,7	8,8	-
58	-	-	-	-	-	-	-	-	9,1	-	-	8,0	-	8,8	-	12,6	8,1	-
62	-	-	-	-	-	-	-	-	-	-	-	7,4	-	8,4	6,2	-	7,6	5,7
66	-	-	-	-	-	-	-	-	-	-	-	-	-	5,7	-	-	7,2	5,1
70	-	-	-	-	-	-	-	-	-	-	-	-	-	5,3	-	-	-	4,6
74	-	-	-	-	-	-	-	-	-	-	-	-	-	-	-	-	-	4,2

m	60 m			66 m			72 m			78 m			84 m			90 m		
	t	t	t	t	t	t	t	t	t	t	t	t	t	t	t	t	t	
28	9,5	-	-	-	-	-	-	-	-	-	-	-	-	-	-	-	-	
30	9,5	-	-	7,0	-	-	-	-	-	-	-	-	-	-	-	-	-	
32	9,5	-	-	7,0	-	-	5,0	-	-	-	-	-	-	-	-	-	-	
34	9,5	-	-	7,0	-	-	5,0	-	-	3,3	-	-	-	-	-	-	-	
36	9,5	-	-	7,0	-	-	5,0	-	-	3,3	-	-	2,0	-	-	-	-	
38	9,5	-	-	7,0	-	-	5,0	-	-	3,3	-	-	2,0	-	-	-	-	
40	9,5	-	-	7,0	-	-	5,0	-	-	3,3	-	-	2,0	-	-	-	-	
42	9,5	-	-	7,0	-	-	5,0	-	-	3,3	-	-	2,0	-	-	-	-	
44	9,5	-	-	7,0	-	-	5,0	-	-	3,3	-	-	2,0	-	-	-	-	
46	9,5	-	-	7,0	-	-	5,0	-	-	3,3	-	-	2,0	-	-	-	-	
48	9,5	-	-	7,0	-	-	5,0	-	-	3,3	-	-	2,0	-	-	-	-	
50	9,5	8,8	-	7,0	-	-	5,0	-	-	3,3	-	-	2,0	-	-	-	-	
54	9,5	8,0	-	7,0	6,2	-	5,0	-	-	3,3	-	-	2,0	-	-	-	-	
58	9,5	7,4	-	7,0	5,6	-	5,0	4,7	-	3,3	-	-	2,0	-	-	-	-	
62	9,5	6,8	-	7,0	5,1	-	5,0	4,3	-	3,3	-	-	2,0	-	-	-	-	
66	-	6,3	4,6	7,0	4,6	-	5,0	4,0	-	3,3	-	-	2,0	-	-	-	-	
70	-	6,0	4,0	7,0	4,1	-	5,0	3,8	-	3,3	-	-	2,0	-	-	-	-	
74	-	5,7	3,6	-	3,7	-	5,0	3,5	-	3,3	-	-	2,0	-	-	-	-	
78	-	-	3,3	-	3,4	-	-	3,3	-	3,3	-	-	2,0	-	-	-	-	
82	-	-	3,0	-	-	-	-	3,1	-	3,3	-	-	2,0	-	-	-	-	
86	-	-	-	-	-	-	-	3,0	-	-	-	-	2,0	-	-	-	-	

Max. capacities with minimum counterweight · Maximale Tragfähigkeiten bei Mindestgegengewicht · Capacités maximales avec contrepoids minimum · Portate max. con contrappeso min. · Capacidades máximas con contrapeso mínimo

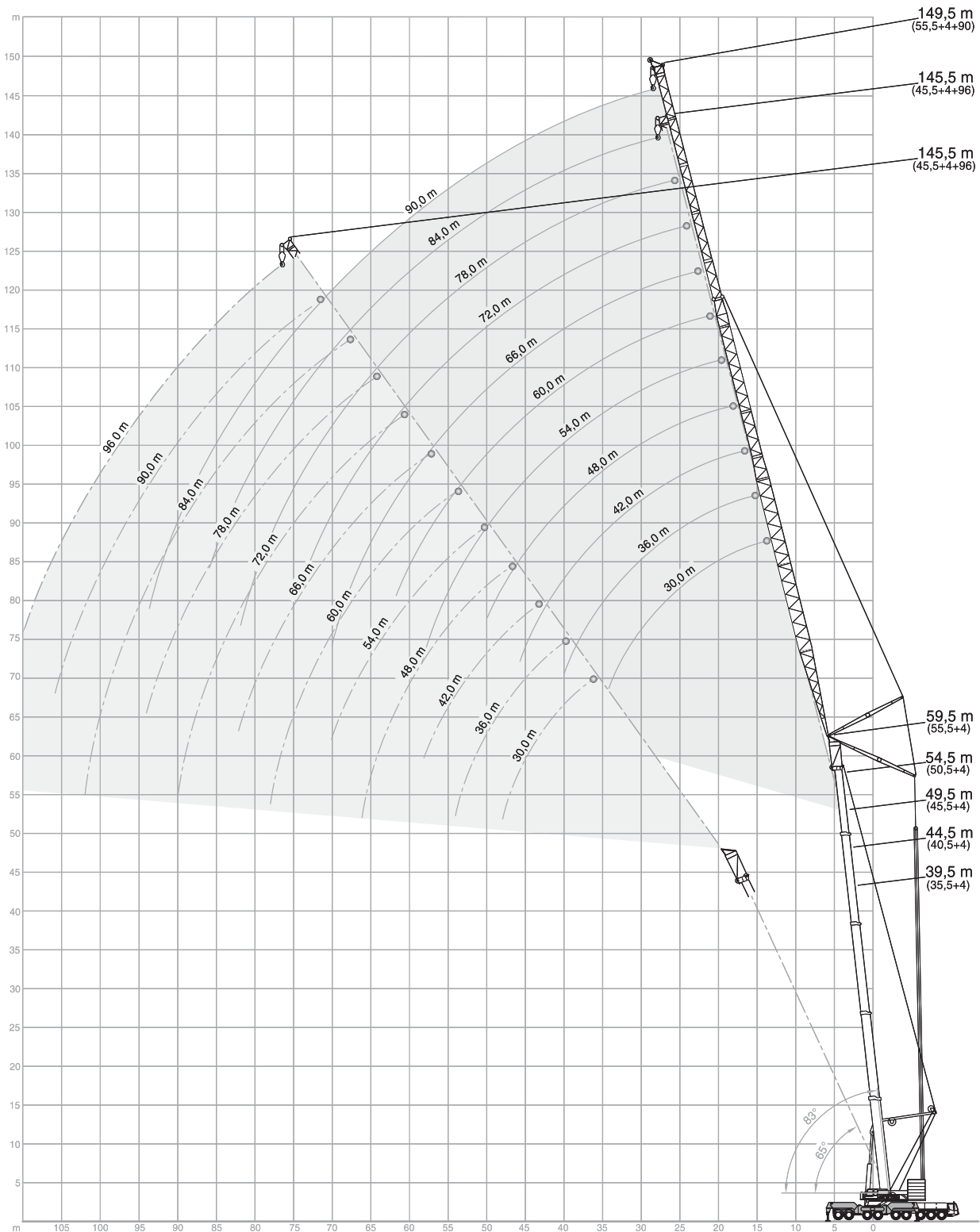
Further counterweight configurations on request · Weitere Gegengewichtskombinationen auf Anfrage · D'autres combinaisons de contrepoids sur demande · Ulteriori configurazioni del contrappeso su richiesta · Otras configuraciones de contrapeso bajo demanda





**DEMAG AC700**  
ALL TERRAIN CRANE

**WIHSSL 0°/60°**



DEMAG AC700













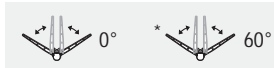
# WISSLO°/60°

60 t 80 t 100 t 120 t 140 t 160 t 360° ISO

55,5 m + 4 m

m	30 m			36 m			42 m			48 m			54 m			60 m		
	83°*	73°	65°	83°*	73°	65°	83°*	73°	65°	83°*	73°	65°	83°*	73°	65°	83°*	73°	65°
22	39,5	-	-	-	-	-	-	-	-	-	-	-	-	-	-	-	-	-
24	37,0	-	-	35,0	-	-	-	-	-	-	-	-	-	-	-	-	-	-
26	35,0	-	-	33,0	-	-	31,5	-	-	-	-	-	-	-	-	-	-	-
28	33,5	-	-	31,0	-	-	30,0	-	-	28,2	-	-	-	-	-	-	-	-
30	31,5	-	-	29,9	-	-	28,5	-	-	26,7	-	-	24,1	-	-	21,9	-	-
32	30,5	-	-	28,7	-	-	27,3	-	-	25,3	-	-	23,1	-	-	21,2	-	-
34	29,8	24,4	-	27,5	-	-	26,0	-	-	23,9	-	-	22,0	-	-	20,4	-	-
36	-	24,1	-	26,8	19,0	-	25,0	-	-	23,0	-	-	21,1	-	-	19,6	-	-
38	-	23,8	-	26,1	19,0	-	23,9	-	-	22,2	-	-	20,1	-	-	18,8	-	-
40	-	23,1	-	25,6	19,0	-	23,3	15,7	-	21,3	-	-	19,4	-	-	18,1	-	-
42	-	22,3	-	-	19,0	-	22,7	15,7	-	20,4	14,0	-	18,7	-	-	17,5	-	-
44	-	21,3	-	-	18,7	-	22,2	15,7	-	19,9	13,8	-	18,0	-	-	16,9	-	-
46	-	-	20,4	-	18,4	-	21,6	15,7	-	19,5	13,7	-	17,3	11,5	-	16,3	-	-
48	-	-	19,6	-	17,8	-	-	15,5	-	19,0	13,6	-	16,9	11,5	-	15,7	8,8	-
50	-	-	18,7	-	17,3	17,4	-	15,3	-	18,6	13,4	-	16,5	11,5	-	15,2	8,8	-
54	-	-	-	-	-	16,1	-	14,7	14,8	-	13,0	-	15,8	11,5	-	14,4	8,8	-
58	-	-	-	-	-	14,8	-	-	14,0	-	12,5	12,6	15,2	11,3	-	13,6	8,8	-
62	-	-	-	-	-	-	-	-	13,0	-	11,9	11,9	-	10,9	10,9	12,9	8,8	-
66	-	-	-	-	-	-	-	-	-	-	-	11,1	-	10,5	10,2	-	8,8	8,8
70	-	-	-	-	-	-	-	-	-	-	-	10,2	-	-	9,5	-	8,8	8,8
74	-	-	-	-	-	-	-	-	-	-	-	-	-	-	8,8	-	8,8	8,5
78	-	-	-	-	-	-	-	-	-	-	-	-	-	-	-	-	-	7,9
82	-	-	-	-	-	-	-	-	-	-	-	-	-	-	-	-	-	7,3

m	66 m			72 m			78 m			84 m			90 m			96 m		
	83°*	73°	65°	83°*	73°	65°	83°*	73°	65°	83°*	73°	65°	83°*	73°	65°	83°*	73°	65°
32	18,7	-	-	-	-	-	-	-	-	-	-	-	-	-	-	-	-	-
34	18,1	-	-	15,9	-	-	-	-	-	-	-	-	-	-	-	-	-	-
36	17,4	-	-	15,4	-	-	13,7	-	-	-	-	-	-	-	-	-	-	-
38	16,8	-	-	14,8	-	-	13,3	-	-	10,9	-	-	-	-	-	-	-	-
40	16,1	-	-	14,3	-	-	12,9	-	-	10,7	-	-	8,1	-	-	-	-	-
42	15,5	-	-	13,8	-	-	12,4	-	-	10,4	-	-	8,1	-	-	-	-	-
44	15,0	-	-	13,2	-	-	12,0	-	-	10,2	-	-	8,0	-	-	-	-	-
46	14,5	-	-	12,7	-	-	11,6	-	-	10,0	-	-	7,9	-	-	-	-	-
48	14,1	-	-	12,4	-	-	11,2	-	-	9,8	-	-	7,9	-	-	-	-	-
50	13,6	6,5	-	12,0	-	-	10,9	-	-	9,5	-	-	7,8	-	-	-	-	-
54	12,8	6,5	-	11,4	5,0	-	10,3	-	-	9,2	-	-	7,7	-	-	-	-	-
58	12,2	6,5	-	10,7	5,0	-	9,7	3,3	-	8,8	-	-	7,5	-	-	-	-	-
62	11,6	6,5	-	10,2	5,0	-	9,2	3,3	-	8,4	-	-	7,3	-	-	-	-	-
66	11,1	6,5	6,5	9,7	5,0	-	8,8	3,3	-	8,1	-	-	7,0	-	-	-	-	-
70	10,4	6,5	6,3	9,2	5,0	4,0	8,3	3,3	-	7,7	-	-	6,8	-	-	-	-	-
74	-	6,5	6,1	8,7	5,0	4,0	7,9	3,3	3,3	7,3	-	-	6,5	-	-	-	-	-
78	-	6,5	5,9	-	5,0	4,0	7,5	3,3	3,3	6,9	-	-	6,2	-	-	-	-	-
82	-	-	5,6	-	5,0	4,0	7,1	3,3	3,3	6,6	-	-	5,8	-	-	-	-	-
86	-	-	5,3	-	5,0	4,0	-	3,3	3,3	6,2	-	-	5,5	-	-	-	-	-
90	-	-	-	-	-	4,0	-	3,3	3,2	-	-	-	5,2	-	-	-	-	-
94	-	-	-	-	-	-	-	-	3,1	-	-	-	4,9	-	-	-	-	-
98	-	-	-	-	-	-	-	-	3,0	-	-	-	-	-	-	-	-	-
102	-	-	-	-	-	-	-	-	-	-	-	-	-	-	-	-	-	-



Max. capacities with minimum counterweight · Maximale Tragfähigkeiten bei Mindestgegengewicht · Capacités maximales avec contrepoids minimum · Portate max. con contrappeso min. · Capacidades máximas con contrapeso mínimo  
 Further counterweight configurations on request · Weitere Gegengewichtskombinationen auf Anfrage · D'autres combinaisons de contrepoids sur demande · Ulteriori configurazioni del contrappeso su richiesta · Otras configuraciones de contrapeso bajo demanda





**DEMAG AC700**  
ALL TERRAIN CRANE

## TECHNICAL DESCRIPTION

### CARRIER

<b>Drive / Steering</b>	18 x 8 x 16.
<b>Frame</b>	Demag-built special main frame of high-strength fine-grain structural steel, with pot-shaped centre section to accommodate the outrigger beams.
<b>Outriggers</b>	4-point outrigger system, folding outrigger beams, fully hydraulic horizontal and vertical extension, providing 360° continuous rotation. Outrigger loading indicator.
<b>Engine</b>	Water-cooled 8-cylinder DaimlerChrysler diesel engine OM 502 LA, output 480 kW (653 HP) at 1800 1/min, torque 2800 Nm at 1200 1/min, certified in compliance with EURO MOT 3a, Tier 3 and CARB. Fuel tank capacity: 650 l.
<b>Transmission</b>	ZF-TC-Tronic, 12 ranges, automated. Torque converter and hydraulic retarder, transfer case with differential lockout control.
<b>Axles</b>	3 + 4, 8 + 9 driving, 1-5 and 7-9 steering, all axles hydropneumatically suspended and hydraulically blockable.
<b>Wheels and tyres</b>	18 wheels, 14.00-R 25.
<b>Steering</b>	Dual-circuit semiblock mechanical steering with hydraulic booster.
<b>Brakes</b>	In conformity with EC-directives. Sustained action brake: constant decompression valve, exhaust brake, hydraulic retarder integrated into gearbox.
<b>Electrical equipment</b>	24 V system, lighting in compliance with German STVZO.
<b>Driver's cab</b>	Rubber-mounted low-line steel cab, ergonomic design, with pneumatically suspended driver's seat and one passenger's seat; vertically adjustable steering wheel; heated outside mirrors, right-hand mirror electrically adjustable; dashboard with clearly arranged instrumentation and carrier controls, air-conditioning as standard.

### SUPERSTRUCTURE

<b>Engine</b>	Water-cooled 6-cylinder DaimlerChrysler diesel engine OM 906 LA, output: 205 kW (279 HP) at 2200 1/min, torque 1100 Nm at 1200-1600 1/min, certified in compliance with EURO MOT 3a, Tier 3 and CARB. Fuel tank capacity: 300 l.
<b>Hydraulic system</b>	Powered via five hydraulic circuits, three main pumps for independent control movements, one pump for auxiliary circuits, one control pump for the servo control.
<b>Hoist I</b>	Axial piston variable displacement motor, hoist drum with integrated planetary gear reducer, and brake.
<b>Slew unit</b>	Axial piston motor with planetary gearing, foot-operated brake, and spring-applied holding brake.
<b>Boom elevation</b>	Two differential cylinders with pilot-controlled lowering brake valves.
<b>Control</b>	Electrical pilot-control by two self-centering servo levers.
<b>Crane cab</b>	Spacious all-steel comfortable cab (tiltable) with sliding door and large hinged windscreen, roof window with armoured glass, full instrumentation and crane controls, comfortable seat with ergonomic armrest mounted joystick controls, working light. Self-contained hot water heater with timer and 'Heizmatic' for sensitive heat flow control. Intermittent control window wiper and washer, air-conditioning as standard.
<b>Main boom</b>	Boom base and four telescopic sections fabricated from fine grain structural steel, telescoping with partial load. Buckling-resistant Demag ovaloid design with diagonally arranged self-centering slider shoes.
<b>Counterweight</b>	100 t, divisible.
<b>Safety devices</b>	Electronic safe load indicator with large graphic display and sealed touch-type keyboard, digital read-out for hook load, nominal load, boom length, angle, and radius. Analog display to indicate the capacity utilization, and monitoring code to assist in trouble shooting. Integrated guide system for boom telescoping, display for load charts. Display and calculation of outrigger loadings. Other features include: limit switches on hoist and lowering motions, pressure relief and safety holding valves, hoist rotation indicator and anemometer.

### OPTIONAL EQUIPMENT

<b>Superlift attachment</b>	This attachment used to increase the crane's load moment consists of both the boom suspension system folding out, as required, at 0°, 30° or 60°. The boom suspension system provides for an automatic rope length adjustment for boom telescoping, and is lowered to the main boom when not needed (axle loads to be observed).
<b>Main boom extension</b>	Lattice extension consisting of components of the 96 m luffing jib, 6-36 m long, 0°, 20° and 40° offset.
<b>Fixed jib</b>	Fixed lattice jib, comprising of parts of the luffing jib, 20-50 m long (LF-system).
<b>Luffing jib</b>	24-96 m, plus 4 m adapter, with two luffing masts, pendant bars, electrical equipment, safety devices (hoist II is required when using the luffing jib).
<b>Additional counterweight</b>	60 t, integrated into the standard counterweight, installed by the crane itself.
<b>Additional jack leg</b>	For special duties with 15.5 m main boom.
<b>Hoist II</b>	Axial piston variable displacement motor, hoist drum with integrated planetary reduction, spring-applied multi-disk brake, hoist rope.
<b>Independent rear axle steering</b>	



## TECHNISCHE BESCHREIBUNG

### UNTERWAGEN

<b>Antrieb / Lenkung</b>	18 x 8 x 16.
<b>Rahmen</b>	Eigengefertigter Spezialtraggerrahmen aus hochfestem Feinkornbaustahl, mit zentralem Topf zur Aufnahme der Stützträger.
<b>Abstützung</b>	4-Punkt-Abstützung, ausklappbare Stützträger, vollhydraulisch horizontal und vertikal ausfahrbar, für 360° Arbeitsbereich. Stützkraftanzeige.
<b>Motor</b>	Wassergekühlter 8-Zylinder DaimlerChrysler Dieselmotor OM 502 LA, Leistung: 480 kW (653 PS) bei 1800 1/min, Drehmoment 2800 Nm bei 1200 1/min, Zertifizierung nach EURO MOT 3a, Tier 3 und CARB. Inhalt des Kraftstoffbehälters: 650 l.
<b>Getriebe</b>	ZF-TC-Tronic, 12 Gänge, automatisiert. Drehmomentwandler und hydraulischer Retarder, Verteilergetriebe mit sperrbarem Differential.
<b>Achsen</b>	3. + 4., 8. + 9. Achse angetrieben, 1.-5. und 7.-9. Achse gelenkt, alle Achsen hydropneumatisch gefedert und hydraulisch blockierbar.
<b>Bereifung</b>	18-fach, 14.00-R 25.
<b>Lenkung</b>	2-Kreis-Hydro-Halblocklenkung.
<b>Bremsen</b>	Nach EG-Richtlinien. Dauerbremse: Konstantdrossel, Auspuffklappenbremse, hydraulischer Retarder im Getriebe.
<b>Elektrische Anlage</b>	Betriebsspannung 24 Volt, Beleuchtung nach StVZO.
<b>Fahrerkabine</b>	Elastisch gelagerte Low-Line-Kabine aus Stahlblech, ergonomisch gestaltet, mit einem pneumatisch gefederten Fahrersitz und einem Beifahrersitz; höhenverstellbarem Lenkrad; beheizbare Außenspiegel, rechts elektrisch verstellbar; übersichtliches Armaturenbrett mit allen erforderlichen Bedien- und Kontrollelementen, Klimaanlage serienmäßig.

### OBERWAGEN

<b>Motor</b>	Wassergekühlter 6-Zylinder DaimlerChrysler Dieselmotor OM 906 LA, Leistung: 205 kW (279 PS) bei 2200 1/min, Drehmoment 1100 Nm bei 1200-1600 1/min, Zertifizierung nach EURO MOT 3a, Tier 3 und CARB. Inhalt des Kraftstoffbehälters: 300 l.
<b>Hydraulikanlage</b>	Antrieb über fünf Arbeitskreise, drei Hauptpumpen für unabhängige Steuerungen, eine Hilfspumpe für Nebenkreise, eine Steuerpumpe für die Servosteuerung.
<b>Hubwerk I</b>	Axialkolben-Verstellmotor, Hubwerkstrommel mit integriertem Planetengetriebe und Bremse.
<b>Drehwerk</b>	Axialkolbenmotor mit Planetengetriebe, Fußbremse und federbelastete Haltebremse.
<b>Wippwerk</b>	Zwei Differentialzylinder mit vorgesteuerten Senk-Bremsventilen.
<b>Steuerung</b>	Elektrische Vorsteuerung mit zwei selbstzentrierenden Servohebeln.
<b>Krankkabine</b>	Großräumige Ganzstahl-Komfortkabine (kippar) mit Schiebetür und großem ausstellbarem Frontfenster, Dachfenster mit Sicherheitsglas, Betätigungs- und Kontrollinstrumente für alle Kranfunktionen, Komfortsitz mit ergonomisch angeordneter Armlehnensteuerung, Arbeitsscheinwerfer. Motorunabhängige Warmwasserheizung mit Zeitschaltuhr und Heizmatic für fein dosierte Warmluftverteilung. Scheibenwischer mit Intervallschaltung und Scheibenwaschanlage, Klimaanlage serienmäßig.
<b>Hauptausleger</b>	Grundkasten und vier Teleskope aus Feinkornbaustahl, unter Teillast teleskopierbar. Beulsteifer Demag-Ovaloidquerschnitt mit diagonal zentrierenden Gleitschuhen.
<b>Gegengewicht</b>	100 t, teilbar.
<b>Sicherheitseinrichtungen</b>	Elektronischer Lastmomentbegrenzer mit großflächigem Graphik-Display und Folientastatur, sowie digitaler Anzeige für Hakenlast, Nenntraglast, Auslegerlänge und -winkel, Ausladung. Analoge Auslastungsanzeige und Anzeigecode für defekte Baugruppen. Integriertes Teleskopier-Leitsystem sowie Anzeige von Tragfähigkeitstabellen. Anzeige und Berechnung von Stützkraften. Weitere Sicherheitseinrichtungen: Hub- und Senkendschaltung, Druckbegrenzungsventile, Rohrbruchsicherungen, Hubwerk-drehmelder und Windmeßanlage.

### ZUSATZAUSRÜSTUNG

<b>Superlift-Einrichtung</b>	Diese lastmomentsteigernde Einrichtung besteht aus einer ausklappbaren Auslegerabspannvorrichtung, die je nach Stellung des Auslegersystems um 0°, 30° oder 60° abgewinkelt werden kann. Die Auslegerabspannvorrichtung verfügt über einen automatischen Seilausgleich beim Teleskopieren. Sie kann bei Nichtverwendung angeklappt auf dem Ausleger verbleiben (Achslasten beachten).
<b>Hauptauslegerverlängerung</b>	Gitterkonstruktion aus Bauteilen der 96 m Wippe, Länge 6-36 m. Neigung zum Hauptausleger 0°, 20° und 40°.
<b>Starrer Hilfsausleger</b>	Fest abgespannte Gitterspitze aus Teilen des wippbaren Hilfsauslegers von 20-50 m Länge (System LF).
<b>Wippbarer Hilfsausleger</b>	24-96 m, plus 4 m Adapter, mit zwei Wippstützen, Abspannstangen, elektrische Installation, Sicherheitseinrichtung (für den Einsatz des wippbaren Hilfsauslegers ist das Hubwerk II erforderlich).
<b>Zusatzgegengewicht</b>	60 t, im Standardgegengewicht integrierbar, die Montage erfolgt hydraulisch ohne Hilfskran.
<b>Zusatzabstützung</b>	Für Sondertragfähigkeiten mit 15,5 m Hauptausleger.
<b>Hubwerk II</b>	Axialkolben-Verstellmotor, Hubwerkstrommel mit integriertem Planetengetriebe, federbelastete Lamellenbremse, Hubseil.
<b>Unabhängige Hinterachslenkung</b>	




**DEMAG AC700**  
 ALL TERRAIN CRANE

**DESCRIPTIF TECHNIQUE**
**CHÂSSIS**

<b>Entraînement / Direction</b>	18 x 8 x 16.
<b>Charpente</b>	Cadre-châssis spécial Demag, réalisé en tôle d'acier de construction de haute résistance à grains fins, avec partie centrale cylindrique recevant les poutres de calage.
<b>Calage</b>	Calage en quatre points, constitué de quatre poutres repliables, extractibles hydrauliquement sur un plan horizontal, et de quatre vérins verticaux, permettant une orientation sur 360° en continu. Indicateur de force de calage.
<b>Moteur</b>	DaimlerChrysler diesel OM 502 LA, 8 cylindres, refroidi par eau, puissance 480 kW (653 CV) à 1800 1/min, couple 2800 Nm à 1200 1/min, certifié en conformité avec EURO MOT 3a, Tier 3 et CARB. Réservoir de carburant: 650 l.
<b>Transmission</b>	ZF-TC-Tronic, 12 rapports, automatique. Convertisseur de couple et ralentisseur hydraulique, boîte de transfert avec blocage du différentiel.
<b>Essieux</b>	3 + 4, 8 + 9 moteurs, 1-5 et 7-9 directeurs, suspension hydro-pneumatique sur tous les essieux avec blocage hydraulique.
<b>Pneumatiques</b>	18 pneus, 14.00-R 25.
<b>Direction</b>	Direction à servo-commande hydraulique, du type demi-bloc, à double circuit.
<b>Freinage</b>	Selon normes CE. Frein continu: soupape d'étranglement, frein sur échappement ralentisseur hydraulique intégré à la transmission.
<b>Installation électrique</b>	Système 24 V, éclairage selon normes CE.
<b>Cabine châssis</b>	Cabine surbaissée en tôle d'acier, à suspension élastique, conception ergonomique, siège conducteur à suspension pneumatique et un siège passager; volant réglable en hauteur; rétroviseurs extérieurs dégivrants, réglable électriquement celui-ci du côté droit; tableau de bord clair et lisible comprenant les manettes de commande et les indicateurs de contrôle, climatisation de série.

**PARTIE SUPÉRIEURE**

<b>Moteur</b>	DaimlerChrysler diesel OM 906 LA, 6 cylindres, refroidi par eau, puissance 205 kW (279 CV) à 2200 1/min, couple 1100 Nm à 1200-1600 1/min, certifié en conformité avec EURO MOT 3a, Tier 3 et CARB. Réservoir de carburant: 300 l.
<b>Installation hydraulique</b>	Entraînement par cinq circuits hydrauliques, trois pompes principales permettant les mouvements de contrôle indépendants, une pompe alimentant les circuits auxiliaires, une pompe qui alimente le circuit basse pression de contrôle.
<b>Mécanisme de levage I</b>	Moteur hydraulique à pistons axiaux et à débit variable, tambour avec réducteur à planétaires intégré et frein.
<b>Mécanisme d'orientation</b>	Moteur hydraulique à pistons axiaux avec réducteur à planétaires, frein de service par pédale et frein de tourelle à ressorts.
<b>Mécanisme de relevage</b>	Deux vérins différentiels, descente contrôlée au moyen de clapets de freinage pilotés.
<b>Commande</b>	Commande électrique par deux servovleviers à rappel automatique.
<b>Cabine grue</b>	Cabine tout en acier, spacieuse et confortable (basculable) avec porte coulissante et pare-brise panoramique relevable, fenêtre de toit en verre blindée, instruments de commande et de contrôle, siège confortable avec console-accoudoir ergonomique, projecteur de travail. Chauffage autonome à eau avec interrupteur à minuterie et 'Heizmatic' assurant une distribution d'air chaud sensible. Essuie-glace à marche intermittente et lave-glace, climatisation de série.
<b>Fleche principale</b>	Caisson de base et quatre éléments télescopiques en tôle d'acier de construction à grains fins, télescopage avec charge partielle. Profil Demag à haute résistance avec patins de guidage à réglage automatique.
<b>Contrepoids</b>	100 t, divisible.
<b>Dispositifs de sécurité</b>	Contrôleur d'état de charge électronique avec large écran d'affichage graphique et clavier anti-poussière, indicateurs digitaux de la charge au crochet, la charge nominale, la portée, la longueur et l'angle de la fleche. Indicateur analogique du degré d'utilisation et indicateur de défaut par code. Système de guidage intégré pour le télescopage de la fleche, affichage des tableaux de charges, calcul et affichage des forces de calage. D'autres sécurités: Limiteurs de fin de course haute et basse, soupapes de sécurité et de limitation de pression, contrôleur de rotation de tambour et anémomètre.

**EQUIPEMENTS OPTIONNELS**

<b>Équipement Superlift</b>	Cet équipement, destiné à augmenter le couple de charge de la grue, est constitué d'un système de haubanage déployable permettant une inclinaison de 0°, 30° ou 60°. Le système de haubanage, équipé d'un dispositif de compensation du câble en fonction de la longueur télescopée de la fleche, peut être couché sur la fleche en cas de non-utilisation (observer les charges par essieu).
<b>Rallonge de fleche</b>	Construction treillis, composée d'éléments de la volée variable 96 m, longueur 6-36 m. Inclinaison 0°, 20° et 40°.
<b>Flechette fixe</b>	Construction treillis, composée d'éléments de la volée variable, longueur 20-50 m (système de fleche LF).
<b>Flechette à volée variable</b>	24-96 m, plus adaptateur 4 m, avec deux mâts de relevage, barres de suspension, installation électrique, dispositifs de sécurité (l'emploi de la volée variable nécessite le mécanisme de levage II).
<b>Contrepoids supplémentaire</b>	60 t, intégré au contrepoids principal, monté sans moyens auxiliaires.
<b>Calage supplémentaire</b>	Pour levages particuliers avec fleche 15,5 m.
<b>Mécanisme de levage II</b>	Moteur hydraulique à pistons axiaux et à débit variable, tambour avec réducteur à planétaires intégré, frein multi-disques à commande par ressorts, câble de levage.
<b>Direction indépendante des essieux AR</b>	

6





## DESCRIZIONE TECNICA

## CARRO

<b>Trazione / Sterzo</b>	18 x 8 x 16.
<b>Telaio</b>	Speciale telaio base Demag in lamiera d'acciaio ad alta resistenza a grana fine, con sezione centrale a vaso per alloggiare le travi degli stabilizzatori.
<b>Stabilizzatori</b>	Sistema di stabilizzatori in 4 punti, travi ripiegabili, estensione orizzontale e verticale completamente idraulica, in grado di fornire una rotazione continua di 360°. Indicatore di carico degli stabilizzatori.
<b>Motore</b>	Diesel 8 cilindri DaimlerChrysler OM 502 LA, raffreddato ad acqua, potenza: 480 kW (653 HP) a 1800 giri/min, coppia 2800 Nm a 1200 giri/min, con certificazione conforme alle norme EURO MOT 3a, Tier 3 e CARB. Capacità serbatoio carburante: 650 l.
<b>Cambio</b>	ZF-TC-Tronic, 12 marce, automatico. Convertitore di coppia e retarder idraulico, scatola di rinvio con blocco differenziali.
<b>Assi</b>	3 + 4, 8 + 9 trainanti, 1-5 e 7-9 sterzanti, tutti gli assi con sospensione idropneumatica e bloccabili idraulicamente.
<b>Ruote e pneumatici</b>	18 ruote, 14.00-R 25.
<b>Sterzo</b>	Sterzo idraulico ZF a doppio circuito con limitazione di sterzo meccanico.
<b>Freni</b>	Conformemente alle direttive CE. Freno continuo: valvola di decompressione costante, freno sul tubo di scappamento, retarder idraulico integrato nel riduttore.
<b>Impianto elettrico</b>	Impianto da 24 V, illuminazione conforme all'ordinamento tedesco StVZO.
<b>Cabina di guida</b>	Cabina ribassata in acciaio montata su supporti elastici, design ergonomico, sedile del conducente dotato di sospensione pneumatica e un sedile del passeggero; volante regolabile in altezza; specchietti esterni riscaldati, specchietto destro regolabile elettricamente, cruscotto con strumentazione e comandi del carro disposti in modo chiaro, impianto aria condizionata di serie.

## TORRETTA

<b>Motore</b>	Diesel 6 cilindri DaimlerChrysler OM 906 LA, raffreddato ad acqua, potenza: 205 kW (279 HP) a 2200 giri/min, coppia 1100 Nm a 1200-1600 giri/min, con certificazione conforme alle norme EURO MOT 3a, Tier 3 e CARB. Capacità serbatoio carburante: 300 l.
<b>Sistema idraulico</b>	Alimentato da 5 circuiti idraulici, tre pompe base per movimenti di comando indipendenti, 1 pompa per circuiti ausiliari, una pompa di comando per il servocomando.
<b>Argano I</b>	Motore idraulico a pistoni assiali e a portata variabile, tamburo azionato mediante un riduttore a planetari e freno.
<b>Rotazione</b>	Motore a pistoni assiali con ingranaggio planetario, freno a pedale e freno di stazionamento a molle.
<b>Sollevamento braccio</b>	Due cilindri differenziali con valvole di frenatura servocomandate per l'abbassamento discesa.
<b>Comando</b>	Servocomando elettrico mediante due leve di servocomando autocentranti.
<b>Cabina torretta</b>	Cabina spaziosa e confortevole (inclinabile), completamente in acciaio, con porta scorrevole e ampio parabrezza a cerniera, finestrino del tettuccio con vetro di sicurezza, comandi della gru e strumentazione completi, sedile confortevole con comandi a joystick montati su bracciolo ergonomico, luci di lavoro. Riscaldatore dell'acqua calda self-contained con timer e 'Heizmatic' per il comando sensibile del flusso di calore. Comando intermittente dell'impianto lava-tergicristalli, aria condizionata di serie.
<b>Braccio base</b>	Braccio base e 4 elementi telescopici in lamiera d'acciaio a grana fine, estensione con carico parziale. Design Demag ovoidale resistente all'ingobbamento con ganasce scorrevoli autocentranti disposte diagonalmente.
<b>Contrappeso</b>	100 t, divisibile.
<b>Dispositivi di sicurezza</b>	Limitatore di carico elettronico con display grafico e tastiera sigillata del tipo a sfioramento, lettura digitale del carico del gancio, carico nominale, lunghezza, angolazione e raggio del braccio. Display analogico per l'indicazione dell'utilizzo della portata e codice di monitoraggio per l'assistenza durante la ricerca guasti. Sistema di guida intergrato per l'estensione del braccio, display per schede di carico, visualizzazione e calcolo dei carichi degli stabilizzatori. Altre caratteristiche include: fincorsa di sollevamento/abbassamento, valvole di scarico pressione e di tenuta di sicurezza, indicatore di rotazione dell'argano e anemometro.

## EQUIPAGGIAMENTO OPZIONALE

<b>Equipaggiamento Superlift</b>	Questo equipaggiamento viene utilizzato per incrementare il momento di carico della gru ed è composto dal sistema di sospensione del braccio ripiegabile, come richiesto, a 0°, 30° o 60°. Il sistema di sospensione del braccio garantisce una regolazione automatica della lunghezza del cavo per l'estensione del braccio, e viene abbassato fino al braccio base, se non è necessario (osservare i carichi degli assi).
<b>Prolunga</b>	Prolunga a traliccio costituita da componenti della prolunga a volata variabile di 96 m, di 6-36 m di lunghezza, inclinabile a 0°, 20° e 40°.
<b>Falcone fissa</b>	Prolunga a traliccio fissa, comprendente parti della falcone a volata variabile, 20-50 m di lunghezza (sistema LF).
<b>Falcone a volata variabile</b>	24-96 m, più adattatore di 4 m, con due montanti a volata variabile, barre a saliscendi, equipaggiamento elettrico, equipaggiamento di sicurezza (il secondo argano è necessario se si utilizza la prolunga a volata variabile).
<b>Contrappeso aggiuntivo</b>	60 t, integrato nel contrappeso di base, installato dalla gru stessa.
<b>Cilindri idraulici aggiuntivi</b>	Per compiti speciali con un braccio base di 15,5 m.
<b>Argano II</b>	Motore a pistoni assiali a portata variabile, tamburo azionato mediante un riduttore a planetari, freno multidisco a molle, cavo per l'argano.
<b>Sterzo indipendente assi posteriori</b>	





**DEMAG AC700**  
ALL TERRAIN CRANE

## DESCRIPCIÓN TÉCNICA

### CHASIS

<b>Dirección / Tracción</b>	18 x 8 x 16.
<b>Bastidor</b>	Bastidor principal especial Demag de acero de construcción de grano fino de alta resistencia, con sección central en forma de vasija para alojar las vigas de apoyo.
<b>Apoyos</b>	Sistema de apoyo en 4 puntos, vigas de apoyo abatibles, con extensión hidráulica en sentidos horizontal y vertical, permitiendo una rotación continua de 360°. Indicador de carga de apoyo.
<b>Motor</b>	Motor DaimlerChrysler modelo OM 502 LA de 8 cilindros, refrigerado por agua. Salida: 480 kW (653 CV), a 1800 rpm, par máximo 2800 Nm a 1200 rpm, cumpliendo con la normativa EURO MOT 3a, Tier 3 y CARB. Capacidad del tanque de combustible: 650 l.
<b>Transmisión</b>	ZF-TC-Tronic, 12 marchas, automático. Convertidor de presión y retardador hidráulico, caja de transferencia con control de bloqueo diferencial.
<b>Ejes</b>	Ejes 3 y 4, 8 y 9 motrices, ejes 1-5, 7-9 directrices, todos los ejes con suspensión hidroneumática y con bloqueo hidráulico.
<b>Ruedas y neumáticos</b>	18 ruedas, 14.00-R 25.
<b>Dirección</b>	Dirección ZF mecánica semibloque de doble circuito con apoyo hidráulico.
<b>Frenos</b>	Cumpliendo las normativas CE. Freno de acción constante: válvula de descompresión constante, freno por gases de escape, retardador hidráulico integrado en la caja de cambios.
<b>Equipo eléctrico</b>	Sistema de 24 V, iluminación conforme a la normativa alemana StVZO.
<b>Cabina del conductor</b>	Cabina de acero lowline montada sobre suspensión elástica, diseño ergonómico, con asiento del conductor de suspensión neumática y un asiento de acompañante; volante ajustable verticalmente; retrovisores térmicos, retrovisor derecho de ajuste eléctrico; disposición clara de los instrumentos y controles del chasis en el salpicadero, aire acondicionado de serie.

### SUPERESTRUCTURA

<b>Motor</b>	Motor DaimlerChrysler modelo OM 906 LA de 6 cilindros, refrigerado por agua. Salida: 205 kW (279 CV) a 2200 rpm, par máximo 1100 Nm a 1200-1600 rpm, cumpliendo con la normativa EURO MOT 3a, Tier 3 y CARB. Capacidad del tanque de combustible: 300 l.
<b>Sistema hidráulico</b>	Accionado a través de cinco circuitos hidráulicos, tres bombas principales para movimientos de control independientes, una bomba para los circuitos auxiliares, una bomba de control para el control del servo.
<b>Cabrestante I</b>	Motor de pistones axiales de desplazamiento variable, tambor del cabrestante con reducción planetaria, y freno.
<b>Unidad de giro</b>	Motor de pistones axiales con reductores planetarios, pedal de freno, y freno de parada por muelles.
<b>Abatimiento de pluma</b>	Dos cilindros diferenciales con válvulas de reducción de descenso automáticas.
<b>Control</b>	Control automático eléctrico con dos palancas de servo de autocentrado.
<b>Cabina de la grúa</b>	Cabina confortable y espaciosa de acero (inclinable) con puerta deslizante y amplio parabrisas con bisagra, ventanilla del techo de cristal blindado, instrumentos y controles de la grúa al completo, asiento cómodo con controles de palanca montados en el reposabrazos ergonómico, luz de trabajo. Calentador de agua accionado independientemente con temporizador y 'Heizmatic' para el control automático de flujo térmico. Lavaparabrisas y limpiaparabrisas de control intermitente, aire acondicionado de serie.
<b>Pluma principal</b>	Pluma base y 4 secciones telescópicas de acero de construcción de grano fino, extensible con carga parcial. Diseño Demag Ovaloid anti-deformación con zapatas antideslizantes de autocentrado colocadas diagonalmente.
<b>Contrapeso</b>	100 t, divisible.
<b>Dispositivos de seguridad</b>	Indicador de seguridad de carga electrónico con resolución gráfica y teclado sellado, lectura digital para carga del gancho, carga nominal, longitud de pluma, ángulo, y radio. Pantalla analógica para indicar la capacidad de utilización y código de control para la asistencia en la localización de problemas. Sistema de control integrado para extender la pluma, pantalla para diagramas de carga, visualización y cálculo de carga sobre los apoyos. Otras características: limitadores para movimientos de cabrestante y de descenso, válvulas limitadoras de carga y de parada de seguridad, indicador de giro del cabrestante y anemómetro.

### EQUIPAMIENTO OPCIONAL

<b>Equipo adicional Superlift</b>	Este equipo adicional, utilizado para aumentar el momento de carga de la grúa, permite extender el sistema de suspensión de la pluma, según sea necesario, a 0°, 30° ó 60°. El sistema de suspensión de la pluma permite ajustar automáticamente la longitud del cable para extender la pluma y se recoge en la pluma principal cuando no se necesita (observando la carga sobre los ejes).
<b>Plumín, extensión de pluma</b>	Plumín de celosía compuesta por los componentes del plumín angular de 96 m, longitud 6-36 m, angulación de 0°, 20° y 40°.
<b>Plumín fijo</b>	Punta en celosía fija, comprende todas las piezas del plumín abatible, 20-50 m de longitud (sistema LF).
<b>Plumín abatible</b>	24-96 m, y adaptador de 4 m, con dos torres de pluma abatibles, barras suspendidas, equipo eléctrico, dispositivos de seguridad (para utilizar el plumín angular se necesita el 2º cabrestante).
<b>Contrapeso adicional</b>	60 t, integrado en el contrapeso estándar, se instala con la propia grúa.
<b>Pata adicional</b>	Para tareas especiales con una pluma principal de 15,5 m.
<b>Cabrestante II</b>	Motor de pistones axiales de desplazamiento variable, tambor con reductores planetarios integrados, y freno multidisco por muelles, cable de cabrestante.
<b>Dirección independiente del eje trasero</b>	





NOTES TO LIFTING CAPACITY · ANMERKUNGEN ZU DEN TRAGFÄHIGKEITEN ·  
 CONDITIONS D'UTILISATION · ANNOTAZIONI SULLE PORTATE ·  
 CONDICIONES DE UTILIZACIÓN

Ratings are in compliance with ISO 4305.

Weight of hook blocks and slings is part of the load, and is to be deducted from the capacity ratings.

Consult operation manual for further details.

**Note:** Data published herein is intended as a guide only and shall not be construed to warrant applicability for lifting purposes. Crane operation is subject to the computer charts and operation manual both supplied with the crane.

Tragfähigkeiten entsprechen ISO 4305.

Das Gewicht der Unterflaschen, sowie die Lastaufnahmemittel, sind Bestandteile der Last und sind von den Tragfähigkeitsangaben abzuziehen.

Weitere Angaben in der Bedienungsanleitung des Kranes.

**Anmerkung:** Die Daten dieser Broschüre dienen nur zur allgemeinen Information; für ihre Richtigkeit übernehmen wir keine Haftung. Der Betrieb des Kranes ist nur mit den Original-Tragfähigkeitstabellen und mit der Bedienungsanleitung zulässig, die mit dem Kran mitgeliefert werden.

Le tableau de charges est conforme à la norme ISO 4305.

Les poids du crochet-moufle et de tous les accessoires d'élingage font partie de la charge et sont à déduire des charges indiquées.

Pour plus de détails consulter la notice d'utilisation de la grue.

**Nota:** Les renseignements ci-inclus sont donnés à titre indicatif et ne représentent aucune garantie d'utilisation pour les opérations de levage. La mise en service de la grue n'est autorisée qu'à condition que les tableaux de charges ainsi que le manuel de service, tels que fournis avec la grue, soient observés.

Le portate sono conformi alla norma ISO 4305.

Il peso del bozzello e delle funi d'attacco fanno parte del carico e sono quindi da detrarre dai valori di tabella.

Per ulteriori dettagli sulla velocità vento, consultare il manuale di istruzione della gru.

**Nota:** I dati riportati su tale prospetto sono solo a titolo indicativo e pertanto non impegnativi. L'impiego della gru è ammesso solo rispettando le tabelle originali ed il manuale di uso fornito assieme alla gru.

Las capacidades de carga están sujetas a las normas ISO 4305.

El peso de los ganchos y eslingas son parte de la carga y serán deducidos de las capacidades brutas.

Consultar los manuales de operación para ampliar información.

**Observación:** Los datos publicados son solamente orientativos y no se deben interpretar como garantía de aplicación para determinadas operaciones de elevación. La manipulación de la grúa está sujeta a las cargas programadas en el ordenador y al manual de operaciones ambos suministrados con la grúa.





**DEMAG AC700**  
ALL TERRAIN CRANE

**DISCLAIMER · HAFTUNGSAUSSCHLUSS ·  
AVIS DE NON RESPONSABILITÉ · ESCLUSIONE DELLA RESPONSABILITÀ ·  
EXCLUSIÓN DE RESPONSABILIDAD**

Effective Date: september 2008.

Product specifications and prices are subject to change without notice or obligation. The photographs and/or drawings in this document are for illustrative purposes only. Refer to the appropriate Operator's Manual for instructions on the proper use of this equipment. Failure to follow the appropriate Operator's Manual when using our equipment or to otherwise act irresponsibly may result in serious injury or death. The only warranty applicable to our equipment is the standard written warranty applicable to the particular product and sale and Terex makes no other warranty, express or implied. Products and services listed may be trademarks, service marks or trade-names of Terex Corporation and/or its subsidiaries in the USA and other countries and all rights are reserved. „TEREX“ is a registered trademark of Terex Corporation in the USA and many other countries.

Copyright © 2008 Terex Corporation.

Gültig ab: September 2008.

Produktbeschreibungen und Preise können jederzeit und ohne Verpflichtung zur Ankündigung geändert werden. Die in diesem Dokument enthaltenen Fotos und/oder Zeichnungen dienen rein anschaulichen Zwecken. Anweisungen zur ordnungsgemäßen Verwendung dieser Ausrüstung entnehmen Sie bitte dem zugehörigen Betriebshandbuch. Nichtbefolgung des Betriebshandbuchs bei der Verwendung unserer Produkte oder anderweitig fahrlässiges Verhalten kann zu schwerwiegenden Verletzungen oder Tod führen. Für dieses Produkt wird ausschließlich die entsprechende, schriftlich niedergelegte Standardgarantie gewährt. Terex leistet keinerlei darüber hinaus gehende Garantie, weder ausdrücklich noch stillschweigend. Die Bezeichnungen der aufgeführten Produkte und Leistungen sind gegebenenfalls Marken, Servicemarken oder Handelsnamen der Terex Corporation und/oder ihrer Tochtergesellschaften in den USA und anderen Ländern. Alle Rechte vorbehalten. „TEREX“ ist eine eingetragene Marke der Terex Corporation in den USA und vielen anderen Ländern.

Copyright © 2008 Terex Corporation.

Date d'effet : le septembre 2008.

Les spécifications et prix des produits sont sujets à modification sans avis ou obligation. Les photographies et/ou dessins contenus dans ce documents sont uniquement pour illustration. Veuillez vous référer à la notice d'utilisation appropriée pour les instructions quant à l'utilisation correcte de cet équipement. Tout manquement au suivi de la notice d'utilisation appropriée lors de l'utilisation de notre équipement ou tout acte autrement irresponsable peut résulter en blessure corporelle sérieuse ou mortelle. La seule garantie applicable à notre équipement est la garantie standard écrite applicable à un produit et à une vente spécifique. Terex n'offre aucune autre garantie, expresse ou implicite. Les produits et services proposés peuvent être des marques de fabrique, des marques de service ou des appellations commerciales de Terex Corporation et/ou ses filiales aux Etats Unis et dans les autres pays, et tous les droits sont réservés. «TEREX» est une marque déposée de Terex Corporation aux Etats Unis et dans de nombreux autres pays.

Copyright © 2008 Terex Corporation.

Data di inizio validità: settembre 2008.

Ci riserviamo il diritto di modificare le specifiche e i prezzi dei prodotti in ogni momento e senza preavviso. Le fotografie e/o i disegni contenuti in questo documento sono destinati unicamente a scopi illustrativi. Consultare le istruzioni sull'uso corretto di questo macchinario, contenute nell'opportuno Manuale dell'operatore. L'inottemperanza delle istruzioni contenute nel Manuale dell'operatore del macchinario e altri comportamenti irresponsabili possono provocare gravi lesioni, anche mortali. L'unica garanzia applicabile ai nostri macchinari è la garanzia scritta standard applicabile al particolare prodotto e alla particolare vendita; Terex è esonerata dal fornire qualsiasi altra garanzia, esplicita o implicita. I prodotti e servizi elencati possono essere dei marchi di fabbrica, marchi di servizio o nomi commerciali di Terex Corporation e/o società affiliate negli Stati Uniti d'America e altre nazioni e tutti i diritti sono riservati. „TEREX“ è un marchio registrato di Terex Corporation negli USA e molti altri paesi.

Copyright © 2008 Terex Corporation.

Fecha efectiva: septiembre 2008.

Los precios y las especificaciones de productos pueden sufrir cambios sin aviso previo u obligación. Las fotografías o dibujos de este documento tienen un fin meramente ilustrativo. Consulte el manual de instrucciones del operador correspondiente para más información sobre el uso correcto de este equipo. El hecho de no respetar el manual del operador correspondiente al utilizar el equipo o actuar de forma irresponsable puede suponer lesiones graves o fatales. La única garantía aplicable a nuestro equipo es la garantía escrita estándar correspondiente a cada producto y venta, y TEREX no amplía dicha garantía de forma expresa o implícita. Los productos y servicios mencionados pueden ser marcas registradas, marcas de servicio o nombres de marca de Terex Corporation o de sus filiales en Estados Unidos de América y otros países, y se reservan todos los derechos. „TEREX“ es una marca comercial registrada de Terex Corporation en Estados Unidos de América y muchos otros países.

Copyright © 2008 Terex Corporation.











**DEMAG AC700**  
ALL TERRAIN CRANE



Registered office / Lieferanschrift / Siège social / Sede sociale / Sede social:

**Terex-Demag GmbH**  
Dinglerstraße 24  
D-66482 Zweibrücken

Phone: + 49 6332 83-0  
Fax: + 49 6332 16715  
www.terex-demag.com

**Bigge Crane and Rigging Co.**

10700 Bigge Avenue  
San Leandro, CA 94577  
Phone: (888) 337-BIGGE or (510) 638-8100  
Fax: (510) 639-4053  
Email: info@bigge.com  
Web site: www.bigge.com

Order Nr. AC 700 F2 - 201 120 12

