

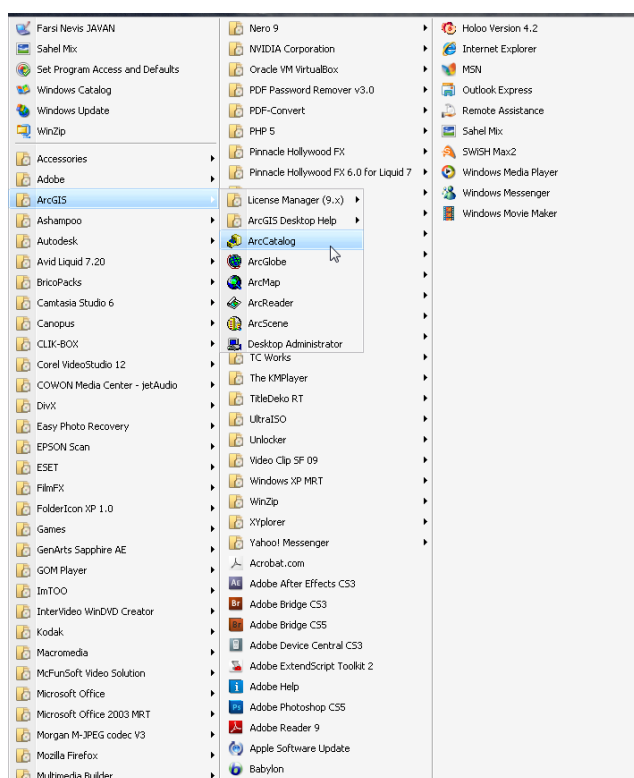
مراحل سافت نقشه توپوگرافی با ArcGIS9.3

این سند آموزشی توسط عباسعلی داداشی سوادکوهی دانشجوی جغرافیای شهری تهیه و تنظیم گردیده است لذا هر گونه کپی بردای تنها با ذکر نام نویسنده مجاز است.

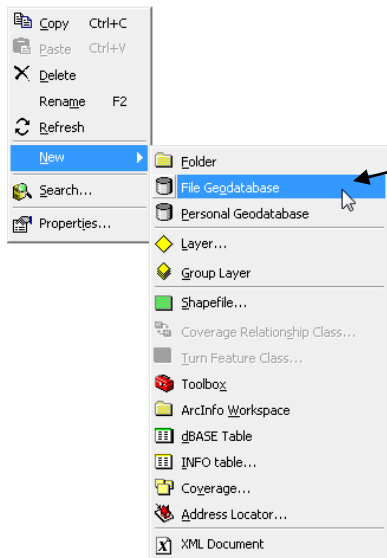
خوب فستنه نباشید امید واره که از این آموزش لذت ببرید

مراحل کار را گام به گام و همراه تصاویر دنبال کنید

در ابتدا همانند شکل نرم افزار
ArcCatalog را باز کنید



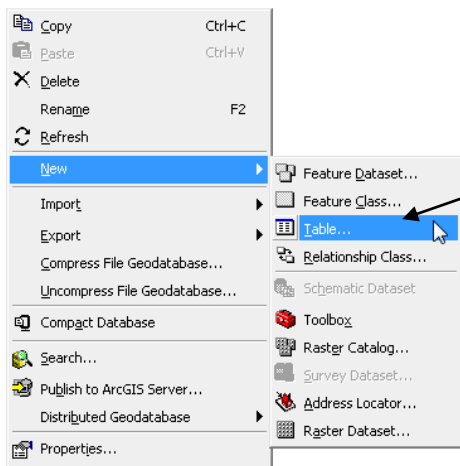
و سپس پس از انتخاب دایرکتوری مورد نظر از ساختار درختی برنامه در محیط سفید رنگ و خالی برنامه کلیک راست کنید ((همانند شکل))



و همانند شکل گزینه دیتابیس کلیک کنید

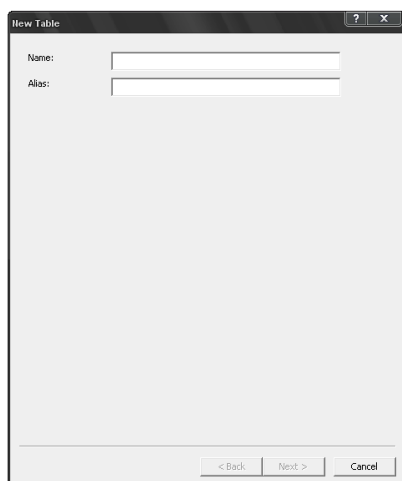
بعد ایجاد دیتابیس و اختصاص یک نام به آن روی آن دبل کلیک کرده و در فضای خالی برنامه همانند شکل

کلیک راست کرده و گزینه مشخصه را



کلیک کنید

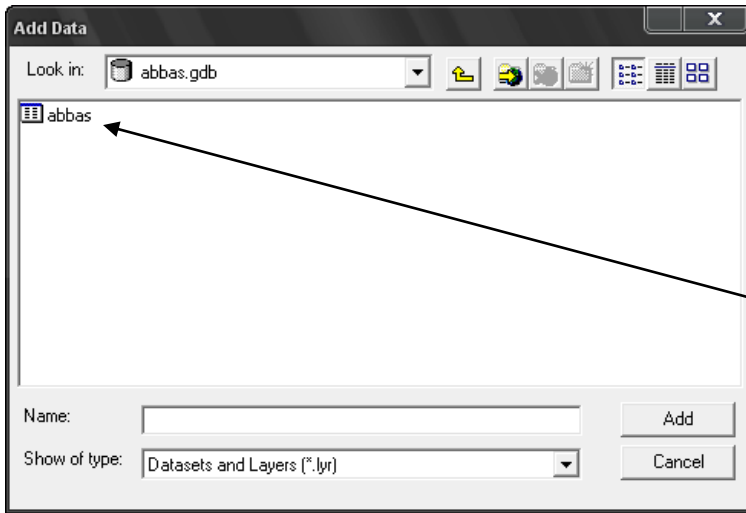
و سپس در قسمت نام مورد نظر و



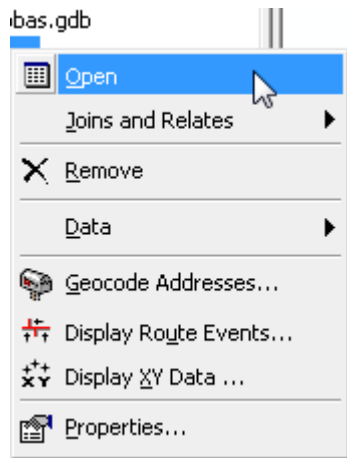
در قسمت Alias را خالی گذاشته و روی Next ها کلیک کنید؛ و در آخر روی **Finish** کلیک کنید تا ساختن جدول به پایان برسد.

هم اکنون نرم افزار ArcCatalog را بسته و نرم افزار ArcMap9.3 را باز کرده و مراحل را دنبال کنید:

همانند شکل روی Add data کلیک کنید

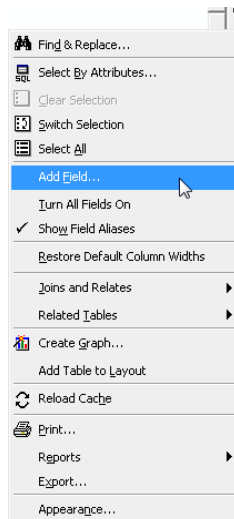


بعد باز شدن صفحه روبه رو دیتابیس را که در مراحل قبل ساخته اید را باز کرده و روی جدول مورد نظر دبل کلیک کنید تا به قسمت layer اضافه شود.



بعد اضافه شدن جدول به قسمت layer همانند شکل آن را باز کنید.

و سپس در صفحه باز شده قسمت پایین سمت راست روی options کلیک کرده و همانند شکل روی



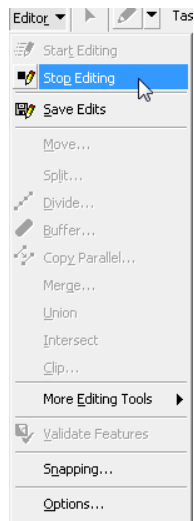
Add Filed کلیک کنید.



و گزینه های x, y, z, id را اضافه کنید و در قسمت Type به ترتیب از راست به چپ Short integer و Double و Double و Short integer را انتخاب کنید. سپس از نوار ابزار Editor گزینه Start Editing را کلیک کنید

و نقاط برداشتی را همانند شکل وارد کرده

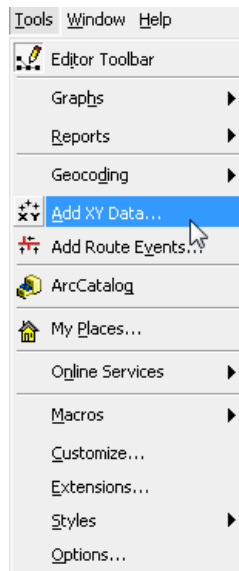
OBJECTID	id	x	y	z
1	1	21	12	12

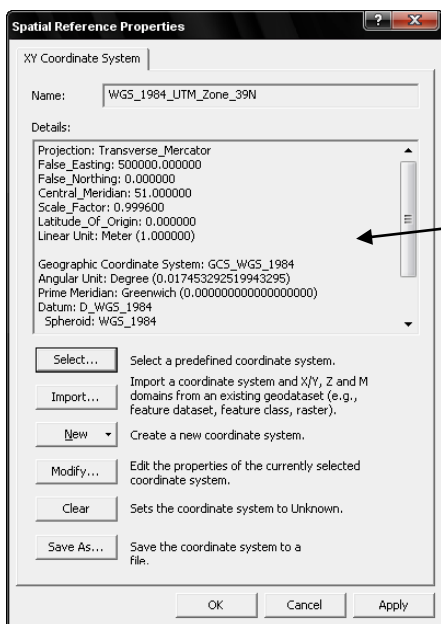


و در پایان روی Stop Editing کلیک کنید.

و سپس به منوی Tools رفته و گزینه

Addx,yData را کلیک کنید

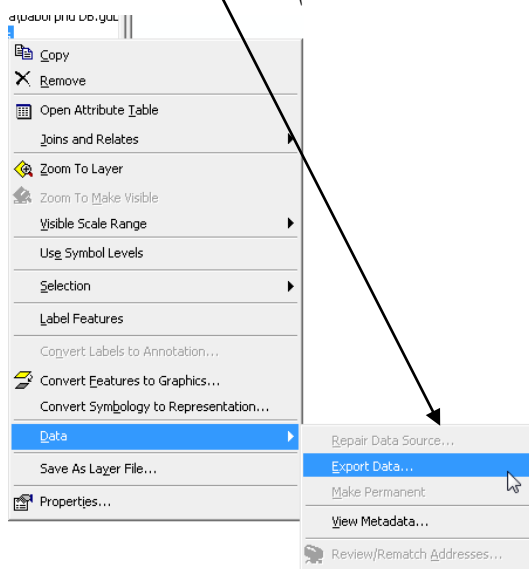




و از قسمت select تنظیمات منطقه مکانی خود را اعمال کنید.

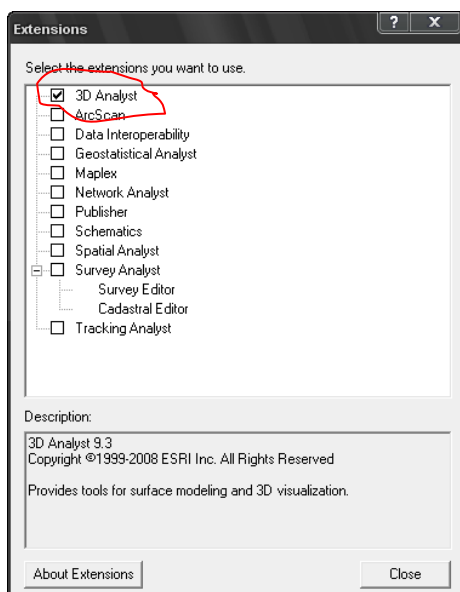
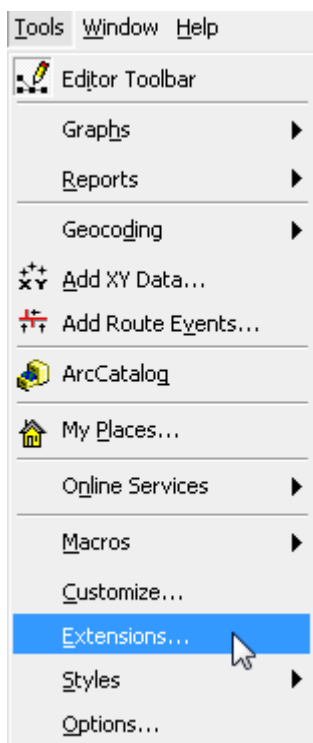
روی گزینه ایجاد شده در Layer کلیک کرده و

همانند شکل انتخاب ها را انجام دهید



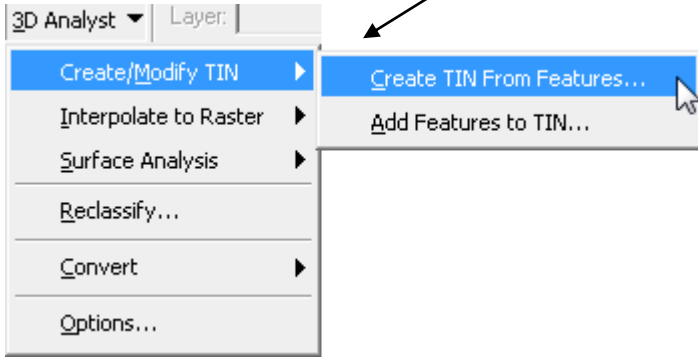
قبل ساخت نقشه Tin به این نکته در نرم افزار خود توجه کنید روی گزینه

Tools کلیک کنید مطابق شکل عمل کنید.

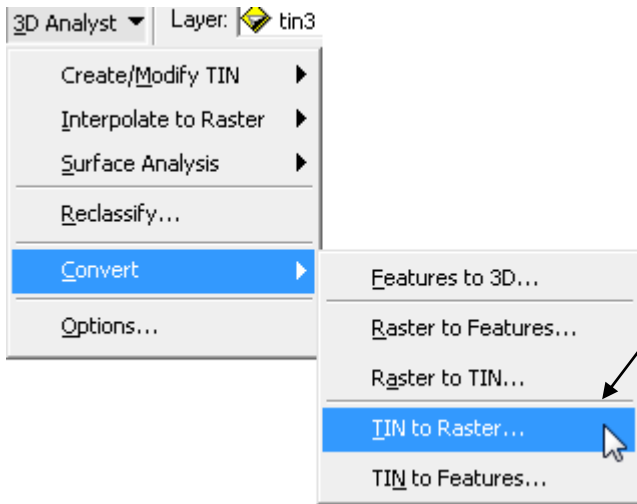


نویسنده: عباسعلی داداشی سوادکوهی

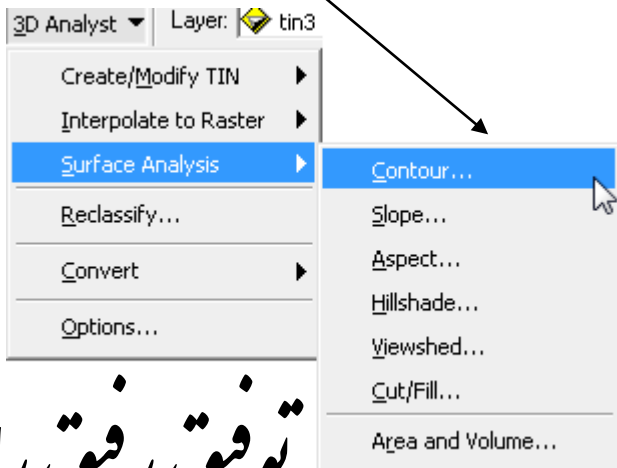
از منوی 3D Analyst مطابق شکل عمل کنید.



مراحل را دنبال کنید



و در پایان برای ساخت نقشه توپو گرافی همانند شکل عمل کنید.



فاصله خطوط تراز به متر

ارتفاع مبنا

نویس

توفیق رفیق راهبان باشد