



עיריית ראשון לציון
פיתוח עסקי וקידום יזמות

מרכז העסקים החדש של ישראל



מתחמי העסקים בראשון לציון



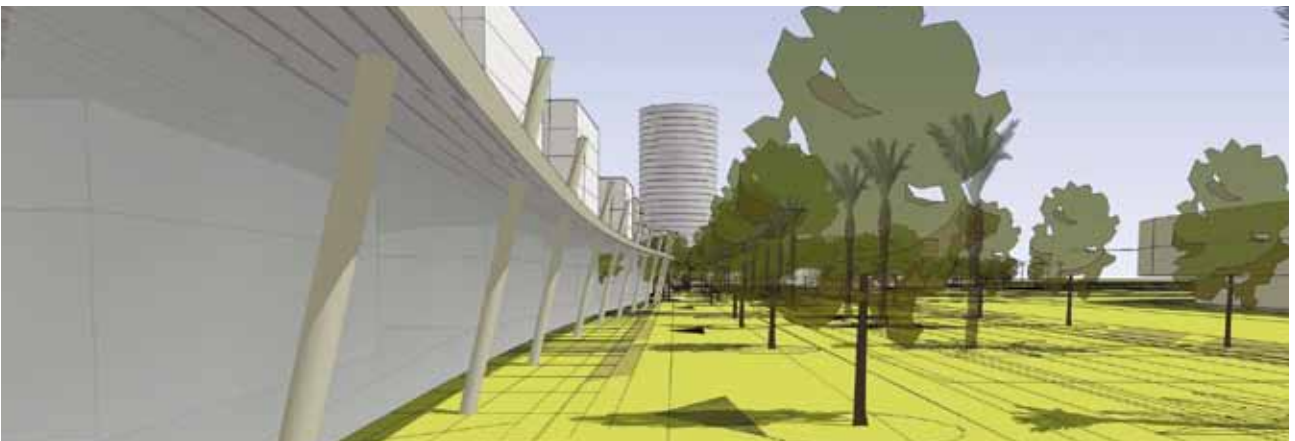
עיריית ראשון לציון

פיתוח עסקי וקידום יזמות

תוכן עניינים

5	דבר ראש העיר מר דב צור
7	ראשון לציון עם הפנים לעתיד
9	ראשון לציון - המרכז החדש של ישראל
11	מתחמי העסקים החדשים בראשון לציון
13	מרכז עסקים שורק
15	פארק עסקים אגמים
17	קריית ראשון לעסקים
19	פארק ה-1000
21	פארק עסקים איילון
23	סיכום







עיריית ראשון לציון
פיתוח עסקי וקידום יזמות



דבר ראש העיר דב צור

לפני כשנה נכנסתי לתפקידי כראש עיריית ראשון לציון. בראש ובראשונה שמת לי כיעד להצעיד את העיר אל המקום שהיא ראויה לו, כאחד ממוקדי העסקים החשובים של ישראל.

ראשון לציון היא העיר הרביעית בגודלה בארץ, בעלת איכות החיים וההכנסה הגבוהה ביותר לנפש, זוכת פרס 'קריה יפה בישראל יפה' והגנישה מכל ערי המרכז.

לפיכך החלטנו לחזק את העיר במקומות תעסוקה מתקדמים ולהעניק לתושבים ולאורחים מתחמי עסקים חדשניים ואיכותיים. כפי שתראו בחוברת שלפניכם, ראשון לציון בדרך להיות המרכז החדש של ישראל, הן גיאוגרפית והן סוציו-דמוגרפית.

בימים אלה הולכים ומוקמים בה חמישה מתחמי עסקים.

המתחמים יהיו מתקדמים, ירוקים, נוחים ונגישים ביותר, ויציעו תנאים אופטימליים לחברות הגדולות במשק שיוזמנו לאכלס אותם.

אני מזמין אתכם לבחון לעומק את היתרונות שיש לנו להציע.

אשמח להיפגש אתכם ולהציג בפניכם את העיר ואת האפשרויות הרבות שהיא מציעה.

אני עומד לרשותכם בכל עת בטלפון: 054-6728844
או במייל: dovz@rishonlezion.muni.il

בברכה,
דב צור
ראש עיריית ראשון לציון



ראשון לציון עם הפנים לעתיד

ראשון לציון, המרכז החדש של ישראל, נהנית מתשתיות מתקדמות ומרשת הכבישים הטובה בישראל. העיר הרביעית בגודלה בארץ וזוכת פרס 'קריה יפה בישראל יפה', נהנית מאיכות חיים גבוהה, מההכנסה הגבוהה ביותר לנפש, מאוכלוסייה חזקה ומכח אדם איכותי ומיומן.

ראשון חושבת ירוק

ראשון לציון שמה דגש מיוחד על מיצובה ומיתוגה כעיר ירוקה ודוגלת בפיתוח בר קיימא בכל תחומי החיים העירוניים, הן למען שימור ושיפור איכות החיים של תושבי העיר והן למען הדורות הבאים. כך, לדוגמה, פועלת העירייה לקידום טכנולוגיות חדשניות להפקת אנרגיה ירוקה תוך שימוש במקורות בלתי מתכלים. לשם כך פועלים גורמי העירייה השונים ונציגיה בשיתוף פעולה מלא עם המשרד להגנת הסביבה, גופים ירוקים, משרדי הממשלה ורשויות ממשלתיות ואף גורמי חוץ.

ראשון לציון כמרכז מטרופוליני

תכנית האב של העיר כוללת צירי תעבורה מתקדמים, שבילי אופניים, פארק נופש לאומי, קמפוס אקדמי ומרכז עסקים מטרופוליני ברמה בינלאומית.

לפי סקר גאוגרטרופיה וידיעות אחרונות, ראשון לציון נבחרה לעיר האטרקטיבית ביותר מבין הערים הגדולות.

מרכז תעסוקה מהגדולים בארץ

באמצעות השקעות ענק בתשתיות ובניית מתחמי עסקים גדולים, ראשון לציון שמה לה למטרה לשתף פעולה עם חברות וגופים מהמובילים במשק, ביניהם: מוסדות פיננסיים, חברות היי-טק, תעשיות עתירות ידע וביוטכנולוגיה.

חברות כמו קוקה קולה, איקאה, אלקטרה, סינמה סיטי, חברת מאיר יבואנית הונדה וולוו, ידיעות אחרונות, גלובס, חברת הכבלים הוט ועוד רבים טובים בחרו למקם את ביתם במתחמי העסקים בראשון לציון.

צומת מרכזי וראשי בישראל

פתיחתו של כביש 431 הפכה את ראשון לציון למרכז החדש של המדינה. עם כביש 6 וכביש 1 ממזרח, כביש 4 (גהה) במערב, נתיבי איילון החדשים מצפון ומדרום ועם רכבת מהירה לתל-אביב ואשדוד, אתה קרוב בראשון לציון לכל מקום. ראשון לציון ממוקמת במיקום האופטימלי והנגיש ביותר מכל מקום ואל כל יעד בארץ.



ראשון לציון - המרכז החדש של ישראל

הרכבת הקלה לראשון לציון

הרכבת הקלה המוקמת בימים אלה תשולב בתחנת הרכבת משה דיין (תחנה הנמצאת בכניסה לפארק איילון ונושקת לפארק ה-1000 ולפארק העסקים אגמים). הרכבת תשרת את תושבי פתח-תקוה, תל-אביב, יפו, רמת גן, חולון ובת ים (הקו האדום).

מסופי אוטובוסים ראשיים

התחנה המרכזית החדשה (המשולבת בקניון שער ראשון) הנמצאת ליד מחלף גן רווה ונושקת לקריית ראשון לעסקים.

מסופים אלה משמשים כתחנות ביניים לרוב הקווים. התחנה המרכזית החדשה משמשת גם כתחנה סופית לקווים בינעירוניים. רוב התחנות הסופיות של קווי "אגד" העירוניים והפרבריים נמצאות במסוף קניון הזהב, ובעתיד הקרוב יורחבו קווים נוספים ושטלים לאזורי התעסוקה החדשים.

10 דקות מנמל התעופה בן גוריון

דרך כביש 431 או דרך כביש 4, ניתן להגיע לנמל התעופה בן גוריון תוך דקות ספורות.

עם פתיחתו של כביש 431 הפכה ראשון למרכז החדש של המדינה. עם כביש 6 ממזרח, כביש גהה במערב, נתיבי איילון החדשים מצפון ומדרום כביש אשדוד - תל-אביב. ראשון לציון ממוקמת במיקום האופטימלי והנגיש ביותר מכל מקום ואל כל מקום בארץ.

כביש 4 - כביש אשדוד-תל-אביב

מהווה ציר תנועה ראשי מדרום ומצפון למרכז, דרך ראשון לציון. בשילוב מחלף חדש הממזג אותו לכביש 431 החדש, הופכת ראשון לציון לזמינה ונגישה מאי פעם.

כביש 431 - הכביש החדש של המרכז

כביש מהיר המחבר את ראשון לציון עם כביש 1 ומודיעין במזרח ועם כביש 20 במערב, והופך את הנסיעה היומיומית למהירה וקלה יותר.

כביש זה שינה את מפת התנועה הארצית והפך את ראשון לציון למרכז המדינה: פחות מ-20 דקות מתל-אביב, כ-30 דקות מירושלים וכ-10 דקות ממודיעין, 7 דקות מרמלה-לווד והתמזגות מכביש 6.

כביש 20 - נתיבי איילון

חוט השדרה התחבורתי של מטרופולין תל-אביב המחבר את ראשון לציון לדרום (כביש 4) ולתל אביב והצפון (כביש 1) וחוצה את העיר עם כניסות נוחות לחלקיה השונים.

תחנות הרכבת ראשון לציון:

- תחנת הראשונים בדרום העיר, ליד צומת ראשונים (גן הוורדים).
- בימים אלה מוקמת תחנה נוספת במערב העיר (משה דיין) בסמוך למתחמי העסקים שתקצר משמעותית את זמן הנסיעה לתל-אביב. התחנה תפתח ב-2011.

מפת הרכבת הקלה





פארק ה-1000



מרכז עסקים שורק



קרית ראשון לעסקים



פארק עסקים אגמים

התמונות להמחשה בלבד

מתחמי העסקים החדשים בראשון לציון

ולמה אנחנו משתפים אתכם בכל הפרטים האלה? פשוט מאוד. כי אנחנו רוצים שתהיו שותפים לתנופה העסקית בעיר שלנו. בראשון לציון הולכים ומוקמים חמישה מתחמי עסקים מהגדולים, הנגישים והמתקדמים מסוגם. בכל אחד מהם תהיו אורחים מכובדים, מרכזיים ומובילים.

לכל אחד מחמשת המתחמים החדשים קל מאוד להגיע: מצפון, מדרום וממזרח. בקיצור, כל מקום בארץ הפך קרוב יותר ונגיש יותר למרכז העסקים החדש של ישראל.

חמשת המתחמים קרובים לים, הן גיאוגרפית והן ויזואלית ומזמינים אתכם ליהנות מנוף הים התיכון.

בנוסף, חמשת המתחמים סמוכים לאזור הנופש המרהיב המתוכנן לפעול כבר בשנים הקרובות.

ראשון לציון שמה לה למטרה להפוך למרכז עסקי ופיננסי מהגדולים בארץ כיאה לגודלה ולעוצמתה הכלכלית, בשילוב מיקומה המרכזי.

בימים אלה, מעמידה ראשון לציון חמישה מתחמי ענק, שיאוכלסו על ידי החברות המובילות במשק.

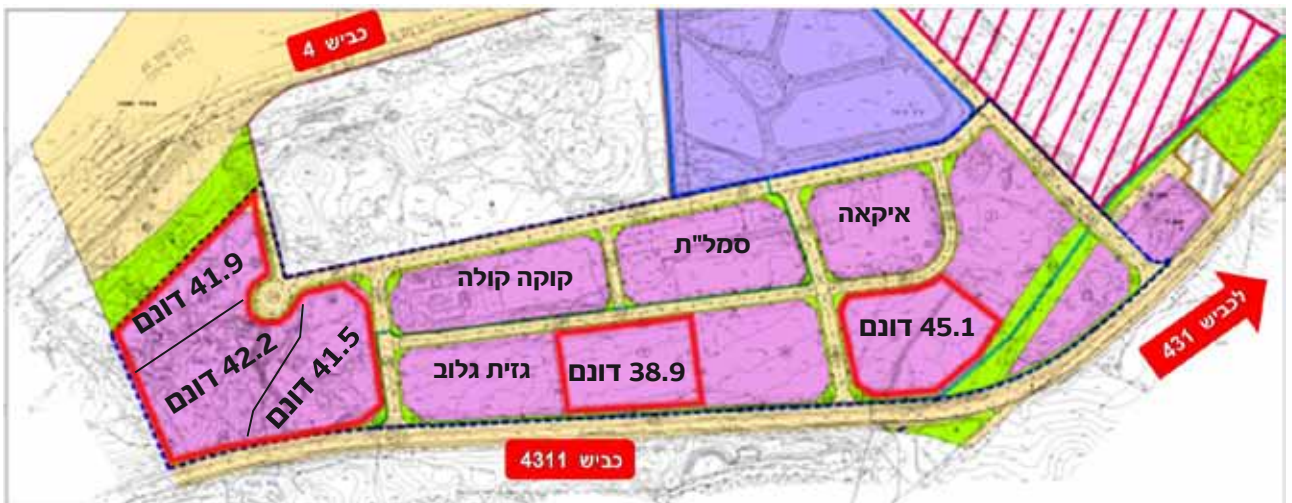
כל אחד מהמתחמים יהיה מהמתקדמים ביותר מסוגו בארץ ומהנגישים והמרכזיים באזור גוש דן.

לפניכם חמישה מתחמי העסקים אותם אנו מציעים כמקום האופטימלי והנכון ביותר להקמת העסק החדש שלכם.





הדמיה להמחשה בלבד



לשיווק מיידי

איזור התעסוקה שורק על רקע יעודי הקרקע המאושרים



מרכז עסקים שורק

SOREK BUSINESS CENTER

מרכז העסקים שורק

כל הדרכים מובילות למרכז העסקים שורק

מרכז עסקים שורק נמצא בדרום מערב ראשון לציון עם נגישות תחבורתית הטובה ביותר מכל חלקי מדינת ישראל.

בקרבת מרכז עסקים שורק נמצא מחלף עין קורא במפגש דרכים 4,42,431,4311.

נגישות ראשית למרכז עסקים שורק הינה מכביש 4311 (במרחק של כ-1 ק"מ מכביש 431) שעבר שדרוג כולל הסדרת ורימזור צמתי הגישה.

מצפון הארץ ודרומה למרכז עסקים שורק מובילים כביש 4, כביש 20, נתיבי איילון וכמובן כביש 6 חוצה ישראל.

בתחילת שנת 2009 נפתח לתנועה כביש 431 המחבר בין נתיבי איילון במערב וכביש מס' 1 במזרח כולל חיבור לכביש חוצה ישראל.

כמו כן, קיימת גישה נוחה גם מהעיר ראשון לציון למרכז עסקים שורק דרך שד' תש"ח ושד' מוטה גור בעתיד.

עם הפעלת קו רכבת ישראל דרך נתיבי איילון, תפתח בקרוב תחנת רכבת משה דיין במחלף נתיבי איילון-שד' משה דיין.

קו רכבת זה בנוסף לתחנת "ראשונים" הקיימת יאפשרו הגעה מהירה למרכז עסקים שורק ללא שימוש ברכב פרטי.

כתוצאה מפיתוח מערכות הדרכים ומסילות הרכבת הנ"ל נגישות למרכז עסקים שורק הינה קלה, מהירה וללא עומסי תנועה.

כל התנאים להצלחה במרכז החדש של ישראל

הפרויקט הראשון נקרא "מרכז עסקים שורק", המתחם שיהפוך לאחד הצמתים המרכזיים בארץ. תחת ניהול קפדני על ידי מינהלת של החברה הכלכלית, בסביבת עסקים ירוקה, עומד לרשותכם לאכלוס מידי מרכז עסקים מהמתקדמים מסוגו בעולם.

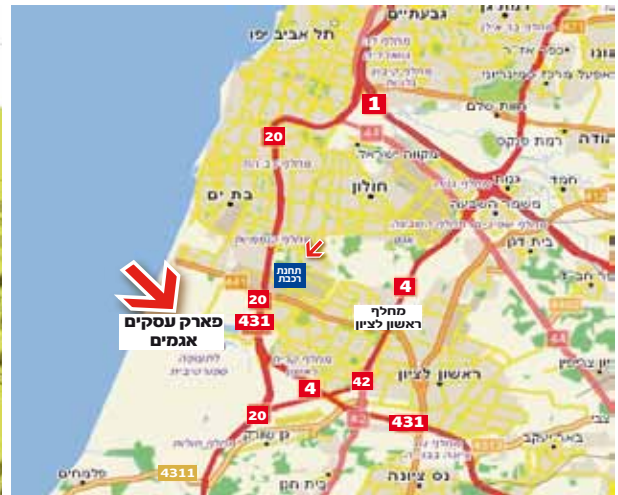
במיקום מרכזי, עם נגישות מקסימאלית, גישה ישירה לכביש 431 וכביש אשדוד-ת"א, כשתחנת רכבת במרחק 3 דקות נסיעה, יש לכם את כל התנאים לבסס הצלחה.

עסקים מובילים רבים כבר בחרו במרכז עסקים שורק כמרכז העסקים שלהם.

השטח הכולל של המתחם הינו 475 דונם מהם פנויים כ-200 דונם הזמינים מיידית לשיווק ע"י מנהל מקרקעי ישראל, להקמת פארק עסקים מתקדם. כמו כן קיימים שטחים נוספים של גופים פרטיים הזמינים לשיווק מיידית.

כל היתרונות במתחם אחד:

- נגישות מקסימלית
- פיתוח סביבתי
- מתן דגש בנושא איכות הסביבה ותפיסה ירוקה, ניהול מקצועי ע"י מנהלת פארק
- חניה בשפע
- מערכות תשתית מתקדמות הכוללת מערכת חשמל תת קרקעית ועוד
- כל זאת על מנת להעניק לתושבי הפארק איכות חיים עסקית.



תכנית אדריכלית מוצעת. הדמיות להמחשה בלבד.

לכיוון
כביש 431



פארק עסקים אגמים

פארק עסקים אגמים

פרוייקט נוסף המתוכנן בימים אלה הוא פארק עסקים אגמים. מדובר ב-15 מגרשים שעליהם יקומו 15 מבני תעסוקה, ייחודיים בנוף. מיטב המתכננים השקיעו ימים כלילות, על מנת שתוכלו ליהנות מסביבת עבודה מרהיבה ויוצאת דופן המשתלבת בטבע.

והצרכים של כל הפארק המטרופוליני. איזורי העבודה עצמם, מבנים ברוחב כ-25 מטר, מאפשרים תכנון יצירתי וגמיש ומעניקים אפשרויות רבות בחלוקה למשרדים או חללי עבודה פתוחים. בנוסף הוקצה שטח מיוחד בקצה הפארק למלונאות ושירותים תיירותיים נילווים כגון: אולמות כנסים ואירועים, מכון כושר ובריאות, בריכת שחיה ועוד.

ואם שאלתם את עצמכם איך הגישה לפארק העסקים 'אגמים', אז אנחנו שמחים לבשר שגם כאן עשינו הכל כדי שתוכלו להגיע מהר ולצאת מהר ככל האפשר ולהתרכז רק בעבודה.

למתחם יתרון מיקום מובהק:

חשיפה לציר תנועה ארצי - **נתיבי איילון** - פארק העסקים נמצא לצד **כביש 20** (נתיבי איילון) עם גישות מיידית ל**כביש 431** ובסמיכות לשני צירי התנועה הראשיים של ראשון לציון - שד' משה דיין ושד' רבין, בנוסף לקרבה ונוף עוצר נשימה לאגם ולים.

יתרון נוסף הוא שפארק העסקים נמצא בסמיכות לתחנת הרכבת החדשה משה דיין על קו תל-אביב אשדוד ולשלושה קווי רכבת קלה בעתיד.

צפי שיווק מתוכנן בסוף שנת 2010.

מתחם העסקים המתוכנן באיזור פארק האגם נמצא במיקום אופטימלי - חשיפה לציר תנועה ארצי - נתיבי איילון.

בפארק העסקים 15 מגרשים לתעסוקה לצד כביש 20 (נתיבי איילון) המחולקים למבנים המופרדים ע"י שטחים ציבוריים פתוחים המאפשרים צפייה לאגם.

טיילת בילוי ובה חנויות, בתי קפה ומסעדות לשימוש העובדים, האורחים והמבקרים בשעות העבודה ולאחריה, משלימים את התמונה הפסטורלית.

בפארק העסקים ישנם מרווחים יוצאי דופן בין הביניים (20 מטר), דבר המאפשר לשמור על אופיו הירוק של הפארק.

שטח המגרשים לתעסוקה: 98.4 דונם

סה"כ בנייה על פני הקרקע: 260,000 מ"ר שטחי בניה סופיים יקבעו בתיאום עם הזכויות



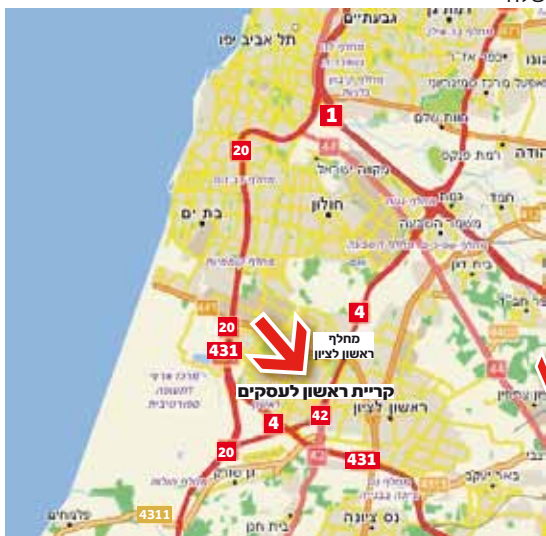
ההדמיה להמחשה בלבד



קריית הממשלה



מוזיאון יעקב אגם



מפת האיזור



ציאה לכביש 431-4
ציאה לכביש 431



קריית ראשון לעסקים

קריית ראשון לעסקים

מתחם נוסף לבחירתכם, הוא "קריית ראשון לעסקים". מדובר במתחם במערב העיר, בצמוד לתחנה המרכזית ולקריית הממשלה, כשהוא נגיש במיוחד ונושק לכביש גהה ולכביש 431.

השלישי, גם הוא מגרש מיוחד - למגורים. בחלק הזה יקומו 728 יחידות דיור חדשות המחולקות על פני 16 בניינים בני 8 עד 18 קומות של בנייה מודרניסטית ומתקדמת.

והנגישות? כמו שהורגלתם. הרי מדובר בראשון לציון, המרכז החדש של גוש דן. עם חיבור ישיר ומהיר לכביש 4 נושק לכביש 431. יציאה לנתיבי איילון דרך שדרות יצחק רבין, ואם כל זה לא מספיק, בעתיד הרחוק יותר צפויה לעבור רכבת בתחנה המרכזית הסמוכה למתחם.

שטח כולל של המתחם - 192 דונם

למתחם המתקדם, שבתכנונו הושקעו שעות רבות של מחשבה והגייה, כבר יש תוכנית סטטוטורית מאושרת, לשיווק מידי ע"י מנהל מקרקעי ישראל.

ומה עומד להיות במתחם? רק מבנים ומשרדים של חברות מובילות בתחומן. כאלה שנועים להשתייך אליהן ולהיות בחברתן או בשכנותן.

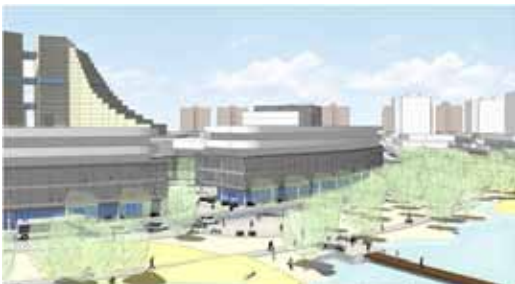
סביב **מוזיאון אגם** שימוקם במרכז המתחם ובנייתו כבר החלה, מציעה התכנית שלושה סוגי מגרשים.

הראשון, מרכז עסקים עירוני. מדובר ב-74,000 מ"ר בבנייה של עד 14 קומות. בין השימושים העיקריים למרכז העסקים: מסחר, משרדים, מוסדות רפואיים ותעשייה עתירת ידע.

השני, מגרש מיוחד של 34,000 מ"ר בבנייה של 15 קומות. השימושים העיקריים יהיו למעונות סטודנטים, מלון ודיור מוגן, בתוספת 2300 מ"ר המיועדים למסחר, בקומות הקרקע.



תכנית אדריכלית מוצעת לפארק ה-1000 דונם



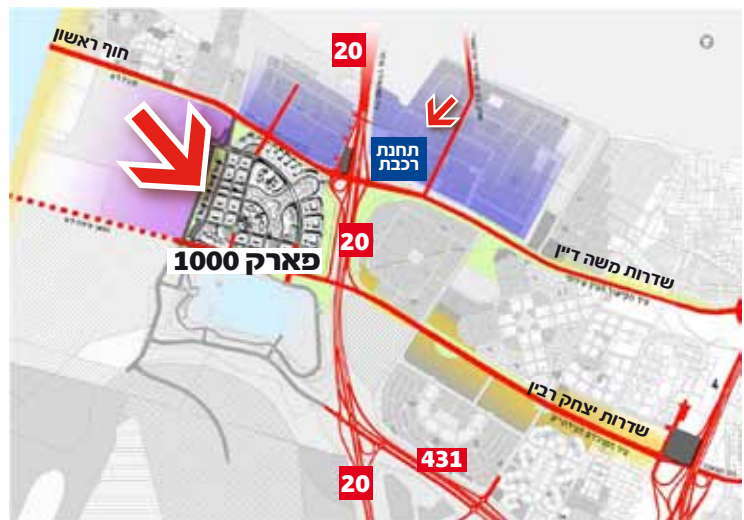
מבט מכיוון הפארק למתחם העסקים והבילוי



מבט אל כניסת הולכי הרגל מכיוון תחנת משה דיין



תכנית אדריכלית מוצעת - מבט על





מרכז העסקים - פארק ה-1000

מרכז העסקים של העתיד

עם צפי אכלוס בשנת 2013, עומד לרשותכם פרויקט "מתחם ה-1000" - אלף דונם של מתחם עסקים מתקדם.

כמחצית מהשטח בבעלות של העירייה והוא ינוהל ע"י מינהלת פארק של החברה כלכלית.

התכנון המתקדם המתבצע בימים אלה, מאפשר גם שילוב בנייני מגורים כבר היום, במידה וירצו חלק מעובדי החברות להתגורר בסמוך.

במידה ויידרשו להגיע מערים אחרות - נהנה מתחם העסקים ממיקום מרכזי ומנגישות מקסימאלית מכל כיוון:

גישה ישירה לכביש 431, כביש 4 ונתיבי איילון ותחנת רכבת הנושקת למתחם.

תוסיפו לזה את סביבת העסקים הירוקה - ותקבלו מקום מושלם שמחכה במיוחד לכם.

למתחם יתרון מיקום מובהק:

נושק לתחנת הרכבת החדשה משה דיין על קו תל-אביב אשדוד, 3 קווי רכבת קלה עתידיים, נגישות לכבישים ארציים 431 ו-20, בסמיכות לשני צירי התנועה העיקריים של ראשון לציון - שדרות משה דיין ושדרות רבין, קרבה ונוף לחוף הים.

חלוקת המתחם ובעלויות

המתחם מחולק ל-3 חטיבות קרקע:
400 דונם בבעלות פרטית של העירייה

284 דונם בבעלות פרטית

288 דונם בבעלות משותפת של העירייה ופרטיים

כוונות תכנוניות ראשוניות:

1. תכנון מתחם תעסוקה מתקדמת משולב, בשטח של כ-1000 דונם הכולל תעסוקה מתקדמת ושימושים תומכים כגון: מרכזים פיננסיים, תעשיות עתירות ידע, עסקים, מלונאות עסקית, מרכז קונגרסים ותערוכות, מוסדות מחקר ומוסדות חינוך ייעודי, בצד מתחמי פנאי ומגורים משולבים על פי התכנית שתקבע.

2. תכנון תנועה וחניה מערכתית ופנים מתחמי, הכולל חיבור למערך הדרכים החיצוני למתחם והתחברות לכבישים בינעירוניים ולרחובות עירוניים.

3. תכנון מערכתית תוך התייחסות וקשר למתחמים גובלים, מתחמי תעסוקה ופארק מטרופוליני.

4. טיפול ייחודי במרחב הציבורי ועיצוב אורבני, שילוט ייחודי, שפת רחוב וכד'.

אין כיום בישראל מתחם של 1000 דונם המיועדים לפיתוח עירוני מתקדם במרכז המדינה, עם נגישות ללא תקדים המיועדים ללמעלה מ-1,000,000 מ"ר של פארק עסקים, מגורים ובילוי.



תכנית אדריכלית מוצעת לפארק 'איילון'



מפת האיזור



מבט על



פארק עסקים איילון

מתחם נוסף לבחירתכם הוא פארק עסקים "איילון", הממוקם על כביש איילון במערב העיר.

פארק זה יהיה בחזית הקדמה, גם בו יהיו מגדלי משרדים מתקדמים וגם בו הכנו מקום של כבוד בשבילכם. תחת מינהלת פארק של החברה הכלכלית ובסביבת עסקים ירוקה, מחכה לכם כבר ב-2011 פארק העסקים החדש. גם אותו הקפדנו לתכנן במיקום מרכזי, עם נגישות מקסימאלית, גישה ישירה לכביש 431 ונתיבי איילון ותחנת רכבת בכניסה למתחם, לנוחות העובדים בו. המתחם מהווה כיום איזור תעשייה העובר תכנון מחדש המיועד להוסיף לו אחוזי בניה גבוהים ואפשרויות בניה לגובה.

שטח המתחם 550 דונם

- הפיכת אזור התעשייה למרכז עסקים ראשי ומתקדם לעיר ולמטרופולין כולו.
- ניצול פוטנציאל המיקום והנגישות המקסימלית למתחם - נגישות לכביש 431, לנתיבי איילון ולכביש 4.
- תחנת רכבת מרכזית בכניסה למתחם הכוללת תחנת רכבת ישראל ושלושה קווים של הרכבת הקלה.
- הסדרת מערך התנועה והחניה במתחם וכניסותיו והתאמתו לצרכי המתחם החדשים.
- עליה באחוזי והיקפי הבנייה.
- בניה מגדלית בחלקה, עד 20 קומות. הפיכת הרחובות למסחריים ופעילים.
- חזות ייצוגית כלפי חוץ - נצפות מנתיבי איילון ומשדרות רחבעם זאבי.
- סיום תכנון מחדש - 2010 - בניה במתחם אפשרית באופן מידי.
- אחוזי בניה צפויים - בין 150% ל-350% אחוזי בניה, בהתאם לגודל המגרש, ייעודו ומיקומו במתחם.
- התכנית החדשה מציעה הגדלה של היקפי הבניה המותרים מכ-420,000 מ"ר לכ-900,000 מ"ר.



עיריית ראשון לציון

פיתוח עסקי וקידום יזמות

מקווים שבחוברת מצאתם את כל הפרטים הטכניים שהייתם צריכים. אם יש משהו שנשמט, פרט נוסף שרציתם לדעת או כיוון נוסף שברצונכם להאיר, נוכל לתת את כל מה שאנחנו יודעים בטלפון 03-9547921, 03-9547922 או פשוט קראו לנו ונגיע עד אליכם.

זו תהיה גאווה גדולה בשבילנו לארח אתכם באחד מחמשת המתחמים המתהווים בראשון לציון.

נעשה הכל כדי שתמצאו אצלנו בית, כולל הקמת צוות חשיבה מיוחד, שישמח לשבת, לגבש, להמציא, ליצור, לברוא ולמצוא יחד את הדרך הטובה, הנכונה והמשותפת.

לפרטים נוספים ותאום פגישה:

פיתוח עסקי וקידום יזמות: רחוב רוטשילד 24, ראשון לציון

טלפון: 03-9547921, 03-9547922, פקס: 03-9547639

מייל: marinar@rishonlezion.muni.il

www.rishonlezion.muni.il



עיריית ראשון לציון

רחוב הכרמל 20, ראשון לציון 75264 טלפון: 03-9547777
פיתוח עסקי וקידום יזמות: רחוב רוטשילד 24, ראשון לציון
טלפון: 03-9547921, 03-9547922, פקס: 03-9547639
מייל: marinar@rishonlezion.muni.il
www.rishonlezion.muni.il