

POP T1M - Population

	1968	1975	1982	1990	1999	2009
Population	822	864	836	856	766	677
Densité moyenne (hab/km ²)	456,7	480,0	464,4	475,6	425,6	376,1

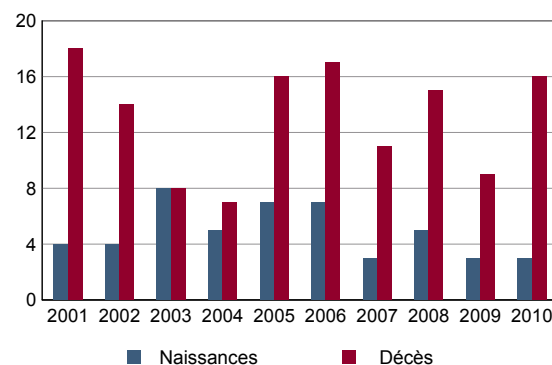
Sources : Insee, RP1968 à 1990 dénombremments - RP1999 et RP2009 exploitations principales.

POP T2M - Indicateurs démographiques

	1968 à 1975	1975 à 1982	1982 à 1990	1990 à 1999	1999 à 2009
Variation annuelle moyenne de la population en %	+0,7	-0,5	+0,3	-1,2	-1,2
- due au solde naturel en %	+0,6	-0,2	-0,3	-0,4	-1,0
- due au solde apparent des entrées sorties en %	+0,1	-0,3	+0,6	-0,8	-0,2
Taux de natalité en ‰	17,4	14,0	12,9	9,4	6,9
Taux de mortalité en ‰	10,9	15,9	15,5	13,9	16,7

Sources : Insee, RP1968 à 1990 dénombremments - RP1999 et RP2009 exploitations principales - État civil.

POP G1 - Naissances et décès



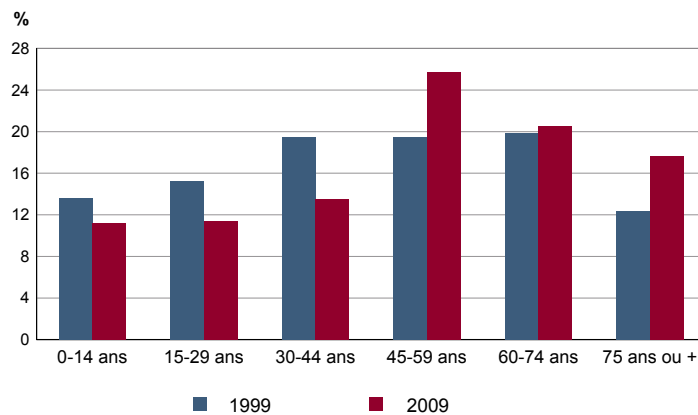
Source : Insee, État civil

POP T3 - Population par sexe et âge en 2009

	Hommes	%	Femmes	%
Ensemble	326	100,0	351	100,0
0 à 14 ans	39	12,0	37	10,5
15 à 29 ans	46	14,0	31	8,9
30 à 44 ans	44	13,5	47	13,5
45 à 59 ans	87	26,5	88	25,1
60 à 74 ans	71	21,6	68	19,5
75 à 89 ans	39	12,0	72	20,4
90 ans ou plus	1	0,3	8	2,2
0 à 19 ans	60	18,3	47	13,3
20 à 64 ans	182	55,8	187	53,3
65 ans ou plus	85	25,9	117	33,4

Source : Insee, RP2009 exploitation principale.

POP G2 - Population par grande tranche d'âge



Sources : Insee, RP1999 et RP2009 exploitations principales.

POP T4M - Lieu de résidence 5 ans auparavant

Personne de 5 ans ou plus habitant 5 ans auparavant :	2009	%
Le même logement	Données non disponibles suite à changement de questionnaire	
Un autre logement de la même commune		
Une autre commune du même département		
Un autre département de la même région		
Une autre région de France métropolitaine		
Un DOM		
Hors de France métropolitaine ou d'un DOM		

Source : Insee, RP2009 exploitation principale.

POP G3 - Part en 2009 des personnes qui résidaient dans un autre logement 5 ans auparavant selon l'âge

Données non disponibles suite à changement de questionnaire

POP T5 - Population de 15 ans ou plus selon la catégorie socioprofessionnelle

	2009	%	1999	%
Ensemble	Tableau non disponible pour cette zone			
Agriculteurs exploitants				
Artisans, commerçants, chefs d'entreprise				
Cadres et professions intellectuelles supérieures				
Professions intermédiaires				
Employés				
Ouvriers				
Retraités				
Autres personnes sans activité professionnelle				

Sources : Insee, RP1999 et RP2009 exploitations complémentaires.

POP T6 - Population de 15 ans ou plus par sexe, âge et catégorie socioprofessionnelle en 2009

	Hommes	Femmes	Part en % de la population âgée de		
			15 à 24 ans	25 à 54 ans	55 ans ou +
Ensemble	Tableau non disponible pour cette zone				
Agriculteurs exploitants					
Artisans, commerçants, chefs d'entreprise					
Cadres et professions intellectuelles supérieures					
Professions intermédiaires					
Employés					
Ouvriers					
Retraités					
Autres personnes sans activité professionnelle					

Source : Insee, RP2009 exploitation complémentaire.

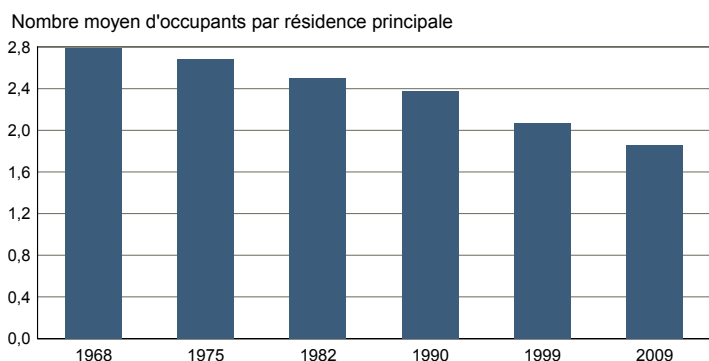
FAM T1 - Ménages selon la structure familiale

	Nombre de ménages				Population des ménages	
	2009	%	1999	%	2009	1999
Ensemble						
Ménages d'une personne						
- hommes seuls						
- femmes seules						
Autres ménages sans famille						
Ménages avec famille(s)						
dont la famille principale est :						
- un couple sans enfant						
- un couple avec enfant(s)						
- une famille monoparentale						

Tableau non disponible pour cette zone

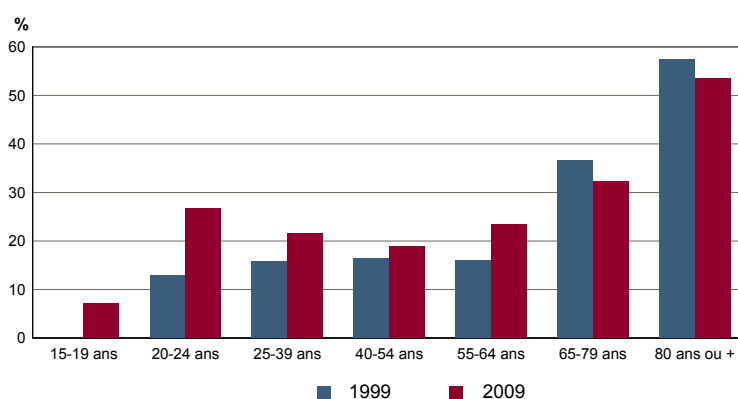
Sources : Insee, RP1999 et RP2009 exploitations complémentaires.

FAM G1M - Évolution de la taille des ménages



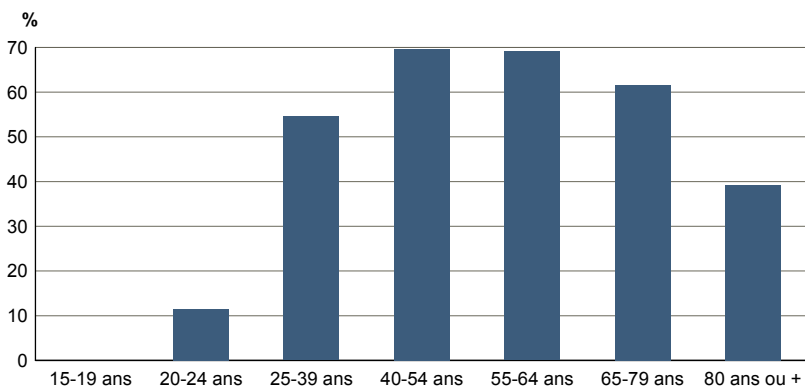
Sources : Insee, RP1968 à 1990 dénombremens - RP1999 et RP2009 exploitations principales.

FAM G2 - Personnes de 15 ans ou plus vivant seules selon l'âge - population des ménages



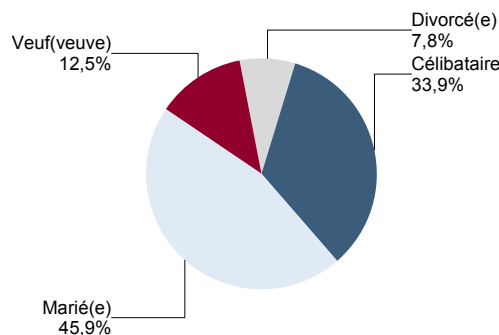
Sources : Insee, RP1999 et RP2009 exploitations principales.

FAM G3 - Personnes de 15 ans ou plus déclarant vivre en couple selon l'âge en 2009



Source : Insee, RP2009 exploitation principale.

FAM G4 - État matrimonial légal des personnes de 15 ans ou plus en 2009



Source : Insee, RP2009 exploitation principale.

FAM T2 - Ménages selon la catégorie socioprofessionnelle de la personne de référence en 2009
FAM G5 - Ménages selon la catégorie socio-professionnelle de la personne de référence

	Ménages	%	Population des ménages	%
Ensemble				
Agriculteurs exploitants				
Artisans, commerçants, chefs d'entreprise				
Cadres et professions intellectuelles sup.				
Professions intermédiaires				
Employés				
Ouvriers				
Retraités				
Autres pers. sans activité professionnelle				

Tableau non disponible pour cette zone

Graphique non disponible pour cette zone

Source : Insee, RP2009 exploitation complémentaire.

Sources : Insee, RP1999 et RP2009 exploitations complémentaires.

FAM T3 - Composition des familles

	2009	%	1999	%
Ensemble				
Couples avec enfant(s)				
Familles monoparentales :				
hommes seuls avec enfant(s)				
femmes seules avec enfant(s)				
Couples sans enfant				

Tableau non disponible pour cette zone

Sources : Insee, RP1999 et RP2009 exploitations complémentaires.

FAM T4 - Familles selon le nombre d'enfants âgés de moins de 25 ans

	2009	%	1999	%
Ensemble				
Aucun enfant				
1 enfant				
2 enfants				
3 enfants				
4 enfants ou plus				

Tableau non disponible pour cette zone

Sources : Insee, RP1999 et RP2009 exploitations complémentaires.

EMP T1 - Population de 15 à 64 ans par type d'activité

	2009	1999
Ensemble	399	454
Actifs en %	64,4	70,3
dont :		
actifs ayant un emploi en %	56,8	61,9
chômeurs en %	7,6	8,1
Inactifs en %	35,6	29,7
élèves, étudiants et stagiaires non rémunérés en %	4,6	5,9
retraités ou préretraités en %	17,1	8,6
autres inactifs en %	13,8	15,2

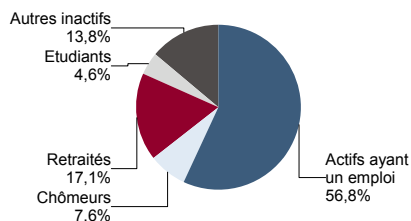
En 1999, les militaires du contingent formaient une catégorie d'actifs à part.

Sources : Insee, RP1999 et RP2009 exploitations principales.

EMP T2 - Activité et emploi de la population de 15 à 64 ans par sexe et âge en 2009

	Population	Actifs	Taux d'activité en %	Actifs ayant un emploi	Taux d'emploi en %
Ensemble	399	257	64,4	227	56,8
15 à 24 ans	49	25	50,6	17	35,2
25 à 54 ans	224	186	82,7	163	72,6
55 à 64 ans	126	47	37,1	47	37,1
Hommes	203	133	65,9	116	57,3
15 à 24 ans	31	14	45,4	11	34,9
25 à 54 ans	114	93	81,7	79	69,4
55 à 64 ans	57	26	45,4	26	45,4
Femmes	197	124	62,9	111	56,3
15 à 24 ans	18	11	59,5	7	35,7
25 à 54 ans	110	92	83,8	84	75,9
55 à 64 ans	68	21	30,2	21	30,2

Source : Insee, RP2009 exploitation principale.

EMP G1 - Population de 15 à 64 ans par type d'activité en 2009


Source : Insee, RP2009 exploitation principale.

EMP T3 - Population active de 15 à 64 ans selon la catégorie socioprofessionnelle

	2009	dont actifs ayant un emploi	1999	dont actifs ayant un emploi
Ensemble				
dont :				
Agriculteurs exploitants				
Artisans, commerçants, chefs d'entreprise				
Cadres et professions intellectuelles sup.				
Professions intermédiaires				
Employés				
Ouvriers				

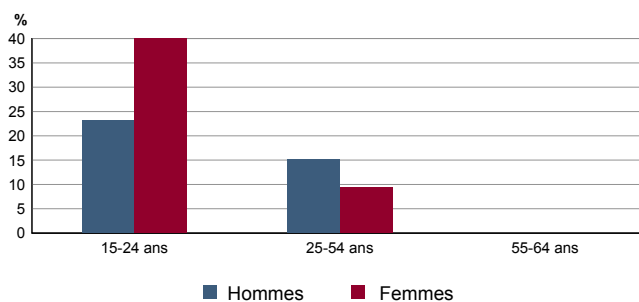
Tableau non disponible pour cette zone

Sources : Insee, RP1999 et RP2009 exploitations complémentaires.

EMP T4 - Chômage (au sens du recensement) des 15-64 ans

	2009	1999
Nombre de chômeurs	30	37
Taux de chômage en %	11,8	11,6
Taux de chômage des hommes en %	13,0	12,3
Taux de chômage des femmes en %	10,5	10,7
Part des femmes parmi les chômeurs en %	42,9	40,5

Sources : Insee, RP1999 et RP2009 exploitations principales.

EMP G2 - Taux de chômage (au sens du recensement) des 15-64 ans par sexe et âge en 2009


Source : Insee, RP2009 exploitation principale.

EMP T5 - Emploi et activité

	2009	1999
Nombre d'emplois dans la zone	576	781
Actifs ayant un emploi résidant dans la zone	231	284
Indicateur de concentration d'emploi	249,2	275,0
Taux d'activité parmi les 15 ans ou plus en %	43,5	48,6

L'indicateur de concentration d'emploi est égal au nombre d'emplois dans la zone pour 100 actifs ayant un emploi résidant dans la zone.

Sources : Insee, RP1999 et RP2009 exploitations principales lieu de résidence et lieu de travail.

RP : Recensement de la population

EMP T6 - Emplois selon le statut professionnel

	2009	%	1999	%
Ensemble	576	100,0	781	100,0
Salariés	481	83,5	682	87,3
dont femmes	272	47,3	334	42,8
dont temps partiel	90	15,5	110	14,1
Non salariés	95	16,5	99	12,7
dont femmes	38	6,6	36	4,6
dont temps partiel	20	3,5	9	1,2

Sources : Insee, RP1999 et RP2009 exploitations principales lieu de travail.

EMP T7 - Emplois par catégorie socioprofessionnelle en 2009

EMP G3 - Emplois par catégorie socioprofessionnelle

	Nombre	%
Ensemble		
Agriculteurs exploitants		
Artisans, commerçants, chefs d'entreprise		
Cadres et professions intellectuelles sup.		
Professions intermédiaires		
Employés		
Ouvriers		

Tableau non disponible pour cette zone

Graphique non disponible pour cette zone

Source : Insee, RP2009 exploitation complémentaire lieu de travail.

Sources : Insee, RP1999 et RP2009 exploitations complémentaires lieu de travail.

EMP T8 - Emplois selon le secteur d'activité

	2009			1999		
	Nombre	%	dont femmes en %	dont salariés en %	Nombre	%
Ensemble						
Agriculture						
Industrie						
Construction						
Commerce, transports, services divers						
Administration publique, enseignement, santé, action sociale						

Tableau non disponible pour cette zone

Sources : Insee, RP1999 et RP2009 exploitations complémentaires lieu de travail.

EMP G4 - Taux de féminisation des emplois par statut et secteur d'activité en 2009

Graphique non disponible pour cette zone

Source : Insee, RP2009 exploitation complémentaire lieu de travail.

ACT T1 - Population de 15 ans ou plus ayant un emploi selon le statut en 2009

	Nombre	%	dont % temps partiel	dont % femmes
Ensemble	231	100,0	23,9	48,4
Salariés	176	76,1	22,2	50,0
Non salariés	55	23,9	29,4	43,1

Source : Insee, RP2009 exploitation principale.

ACT T2 - Statut et condition d'emploi des 15 ans ou plus selon le sexe en 2009

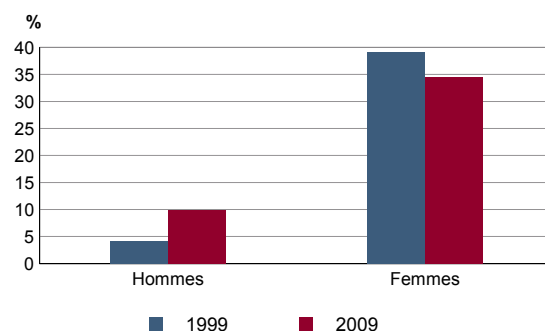
	Hommes	%	Femmes	%
Ensemble	119	100,0	112	100,0
Salariés	88	73,6	88	78,6
Titulaires de la fonction publique et contrats à durée indéterminée	76	63,6	76	68,0
Contrats à durée déterminée	5	4,5	10	8,7
Intérim	1	0,9	1	1,0
Emplois aidés	3	2,7	0	0,0
Apprentissage - stage	2	1,8	1	1,0
Non salariés	31	26,4	24	21,4
Indépendants	21	17,3	16	14,6
Employeurs	11	9,1	4	3,9
Aides familiaux	0	0,0	3	2,9

Source : Insee, RP2009 exploitation principale.

ACT T3 - Salariés de 15 à 64 ans par sexe, âge et temps partiel en 2009

	Hommes	dont % temps partiel	Femmes	dont % temps partiel
Ensemble	88	9,9	88	34,6
15 à 24 ans	10	0,0	5	40,0
25 à 54 ans	63	12,1	68	30,2
55 à 64 ans	15	7,1	14	53,8

Source : Insee, RP2009 exploitation principale.

ACT G1 - Part des salariés de 15 ans ou plus à temps partiel par sexe


Sources : Insee, RP1999 et RP2009 exploitations principales.

ACT T4 - Lieu de travail des actifs de 15 ans ou plus ayant un emploi qui résident dans la zone

	2009	%	1999	%
Ensemble	231	100,0	284	100,0
Travaillent :				
dans la commune de résidence	153	66,2	196	69,0
dans une commune autre que la commune de résidence	78	33,8	88	31,0
située dans le département de résidence	62	26,8	71	25,0
située dans un autre département de la région de résidence	1	0,5	2	0,7
située dans une autre région en France métropolitaine	15	6,6	15	5,3
située dans une autre région hors de France métropolitaine (Dom, Com, étranger)	0	0,0	0	0,0

Sources : Insee, RP1999 et RP2009 exploitations principales.

DEFM T1 - Catégories de demandeurs d'emploi inscrits en fin de mois selon le sexe et l'âge

	Demandeurs de catégorie ABC						Demandeurs de catégorie A			
	Au 31 décembre 2011			Evolution 2010-2011 en %			Au 31 décembre 2011			
	Ensemble	%	Hommes	Femmes	Ensemble	Hommes	Femmes	Ensemble	Hommes	
Ensemble	37	100,0	20	17	27,6	42,9	13,3	22	13	9
15 à 24 ans	8	21,6	c	c	c	c	c	c	c	c
25 à 49 ans	20	54,1	10	10	17,6	25,0	11,1	13	c	c
50 ans ou plus	9	24,3	c	c	c	c	c	c	c	c
Chômeurs de longue durée	10	100,0	c	c	66,7	c	c	///	///	///
15 à 24 ans	c	c	c	c	c	c	c	///	///	///
25 à 49 ans	6	60,0	c	c	c	c	c	///	///	///
50 ans ou plus	c	c	c	c	c	c	c	///	///	///

/// : information(s) non disponible(s) pour ce niveau géographique

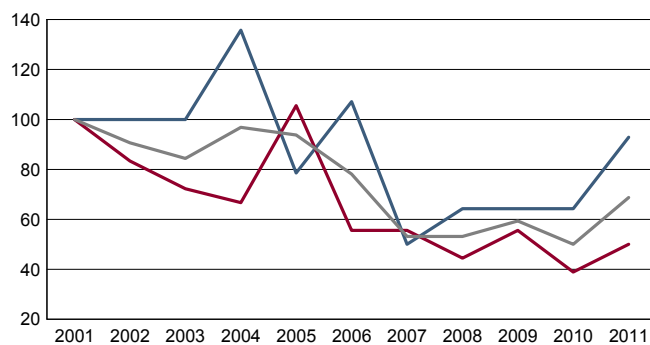
Champ : demandeurs d'emploi inscrits à Pôle emploi, tenus de faire des actes positifs de recherche d'emploi.

Source : Pôle emploi, Dares, Statistiques du marché du travail.

DEFM G1 - Evolution des DEFM de catégorie A selon l'âge

DEFM G2 - Evolution des DEFM de catégorie A selon le sexe

Graphique non éditable
pour cause de secret statistique



Indice base 100 en 2001

— Hommes — Femmes — Ensemble

Champ : demandeurs d'emploi inscrits à Pôle emploi, tenus de faire des actes positifs de recherche d'emploi, sans emploi.

Source : Pôle emploi, Dares, Statistiques du marché du travail.

DEFM T2 - Motif d'inscription des demandeurs d'emploi

	Demandeurs de catégorie ABC					Demandeurs de catégorie A			
	Au 31 décembre 2011			Evol 2010-2011 en %		Au 31 décembre 2011			
	Ensemble	%	dont femmes	Ensemble	Femmes	Ensemble	%	dont femmes	
Ensemble	37	100,0	17	27,6	13,3	22	100,0	9	
dont : licenciement	7	18,9	c	c	c	5	22,7	c	
démission	c	c	c	c	c	c	c	c	
fin de contrat à durée limitée	11	29,7	c	22,2	c	6	27,3	c	
première entrée	c	c	c	c	c	0	0,0	0	

Champ : demandeurs d'emploi inscrits à Pôle emploi, tenus de faire des actes positifs de recherche d'emploi.

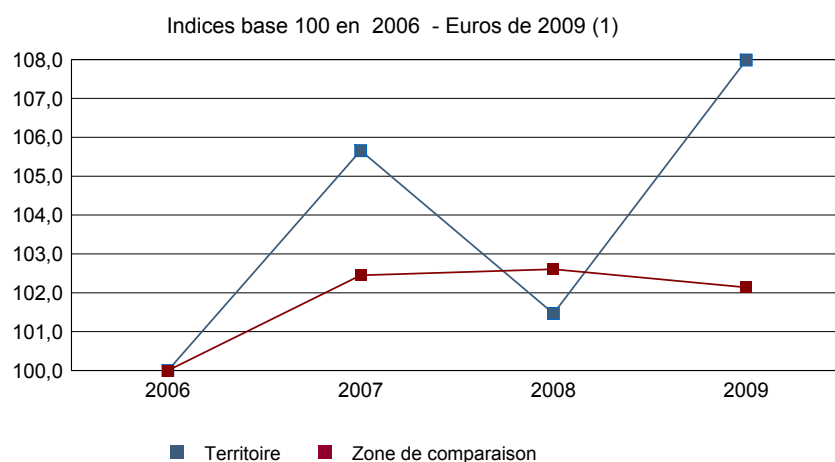
Source : Pôle emploi, Dares, Statistiques du marché du travail.

Impôts et revenus des foyers fiscaux
REV T1 - Impôts sur le revenu des foyers fiscaux

	2009	2008(1)	2007(1)	2006(1)
Ensemble des foyers fiscaux	411	445	447	460
Revenu net déclaré (K Euros)	7 663	7 796	8 155	7 942
Revenu net déclaré moyen (Euros)	18 645	17 519	18 243	17 266
Impôt moyen (Euros)	797	657	853	634
Foyers fiscaux imposables	156	159	187	178
Proportion en %	38,0	35,7	41,8	38,7
Revenu net déclaré (K Euros)	5 172	5 148	5 805	5 392
Revenu net déclaré moyen (Euros)	33 152	32 378	31 045	30 291
Foyers fiscaux non imposables	255	286	260	282
Proportion en %	62,0	64,3	58,2	61,3
Revenu net déclaré (en K Euros)	2 492	2 648	2 349	2 551
Revenu net déclaré moyen (Euros)	9 771	9 258	9 035	9 045

(1) : les valeurs des années antérieures à 2009 sont exprimées en euros constants de 2009.

Source : DGFIP, Impôt sur le revenu des personnes physiques.

REV G1 - Evolution du revenu net déclaré moyen - Ensemble des foyers fiscaux


(1) : les valeurs des années antérieures à 2009 sont exprimées en euros constants de 2009.

Source : DGFIP, Impôt sur le revenu des personnes physiques.



Revenus fiscaux des ménages

REV T2 - Ménages fiscaux et distribution des revenus

	2009
Nombre de ménages fiscaux	335
Nombre de personnes dans les ménages fiscaux	626,5
Médiane des revenus déclarés en euros par unité de consommation	15 351

Source : Insee, Revenus fiscaux localisés des ménages.

LOG T1M - Évolution du nombre de logements par catégorie

	1968	1975	1982	1990	1999	2009
Ensemble	368	412	445	490	488	493
Résidences principales	295	322	334	360	363	360
Résidences secondaires et logements occasionnels	59	65	73	75	66	59
Logements vacants	14	25	38	55	59	74

Sources : Insee, RP1968 à 1990 dénombrements - RP1999 et RP2009 exploitations principales.

LOG T2 - Catégories et types de logements

	2009	%	1999	%
Ensemble	493	100,0	488	100,0
Résidences principales	360	73,0	363	74,4
Résidences secondaires et logements occasionnels	59	12,0	66	13,5
Logements vacants	74	14,9	59	12,1
Maisons	399	80,9	402	82,4
Appartements	91	18,5	49	10,0

Sources : Insee, RP1999 et RP2009 exploitations principales.

LOG T3 - Résidences principales selon le nombre de pièces

	2009	%	1999	%
Ensemble	360	100,0	363	100,0
1 pièce	17	4,8	16	4,4
2 pièces	26	7,2	34	9,4
3 pièces	82	22,9	89	24,5
4 pièces	112	31,0	105	28,9
5 pièces ou plus	123	34,0	119	32,8

Sources : Insee, RP1999 et RP2009 exploitations principales.

LOG T4 - Nombre moyen de pièces des résidences principales

	2009	1999
Nombre moyen de pièces par résidence principale	4,1	4,0
- maison	4,5	4,2
- appartement	2,8	2,5

Sources : Insee, RP1999 et RP2009 exploitations principales.

LOG T5 - Résidences principales en 2009 selon la période d'achèvement

	Nombre	%
Résidences principales construites avant 2007		
Avant 1949	Données non disponibles suite à changement de questionnaire	
De 1949 à 1974		
De 1975 à 1989		
De 1990 à 2006		

Source : Insee, RP2009 exploitation principale.

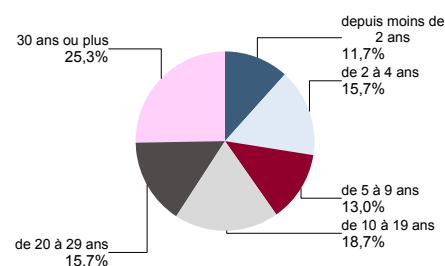
LOG G1 - Résidences principales en 2009 selon le type de logement et la période d'achèvement

Données non disponibles suite à changement de questionnaire

LOG T6 - Ancienneté d'emménagement dans la résidence principale en 2009
LOG G2 - Ancienneté d'emménagement des ménages en 2009

	Nombre de ménages	Part des ménages en %	Population des ménages	Nombre moyen de pièces par	
				logement	personne
Ensemble	360	100,0	667	4,1	2,2
Depuis moins de 2 ans	42	11,7	85	3,5	1,7
De 2 à 4 ans	56	15,7	102	4,0	2,2
De 5 à 9 ans	47	13,0	105	3,9	1,7
10 ans ou plus	215	59,6	375	4,4	2,5

Source : Insee, RP2009 exploitation principale.



Source : Insee, RP2009 exploitation principale.

LOG T7 - Résidences principales selon le statut d'occupation

	2009		Ancienneté moyenne d'emménagement en année(s)	1999	
	Nombre	%		Nombre	%
Ensemble	360	100,0	18	363	100,0
Propriétaire	218	60,5	24	205	56,5
Locataire	130	36,1	10	141	38,8
dont d'un logement HLM loué vide	76	21,1	14	87	24,0
Logé gratuitement	12	3,3	6	17	4,7

Sources : Insee, RP1999 et RP2009 exploitations principales.

LOG T8M - Confort des résidences principales

	2009	%	1999	%
Ensemble	360	100,0	363	100,0
Salle de bain avec baignoire ou douche	355	98,5	346	95,3
Chauffage central collectif	2	0,6	5	1,4
Chauffage central individuel	158	44,0	158	43,5
Chauffage individuel "tout électrique"	168	46,7	147	40,5

Sources : Insee, RP1999 et RP2009 exploitations principales.

LOG T9 - Équipement automobile des ménages

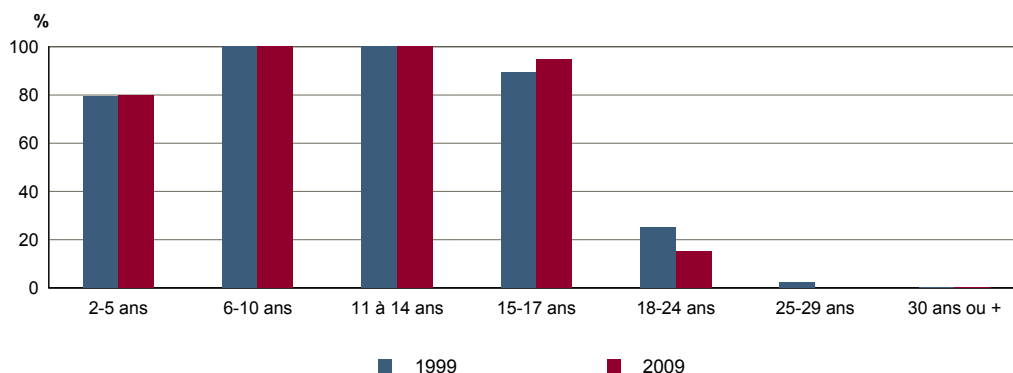
	2009	%	1999	%
Ensemble	360	100,0	363	100,0
Au moins un emplacement réservé au stationnement	241	66,9	236	65,0
Au moins une voiture	280	77,7	267	73,6
- 1 voiture	189	52,4	169	46,6
- 2 voitures ou plus	91	25,3	98	27,0

Sources : Insee, RP1999 et RP2009 exploitations principales.

FOR T1 - Scolarisation selon l'âge et le sexe en 2009

	Ensemble	Population scolarisée	Part de la population scolarisée en %		
			Ensemble	Hommes	Femmes
2 à 5 ans	22	17	80,0	66,7	90,9
6 à 10 ans	29	29	100,0	100,0	100,0
11 à 14 ans	17	17	100,0	100,0	100,0
15 à 17 ans	21	20	94,7	92,3	100,0
18 à 24 ans	29	4	15,1	19,2	9,3
25 à 29 ans	28	0	0,0	0,0	0,0
30 ans ou plus	524	1	0,2	0,4	0,0

Source : Insee, RP2009 exploitation principale.

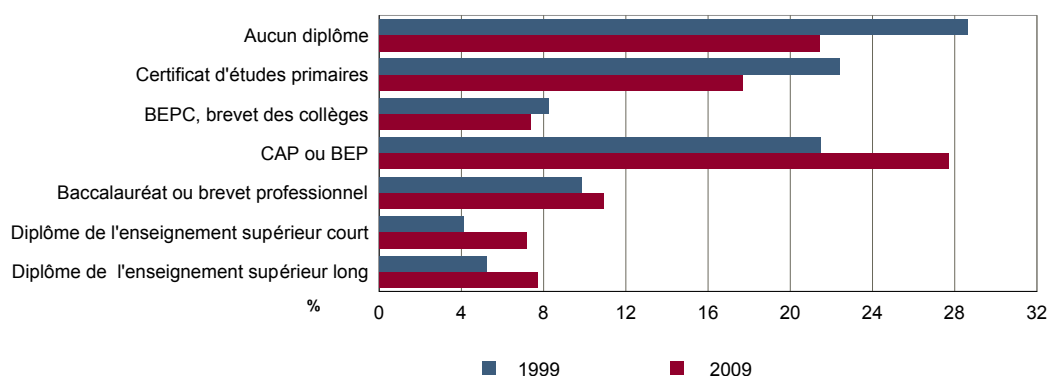
FOR G1 - Taux de scolarisation selon l'âge


Sources : Insee, RP1999 et RP2009 exploitations principales.

FOR T2 - Diplôme le plus élevé de la population non scolarisée de 15 ans ou plus selon le sexe en 2009

	Ensemble	Hommes	Femmes
Population non scolarisée de 15 ans ou plus	576	270	306
Part des titulaires en % :			
- d'aucun diplôme	21,5	21,6	21,3
- du certificat d'études primaires	17,7	11,7	23,0
- du BEPC, brevet des collèges	7,3	7,2	7,4
- d'un CAP ou d'un BEP	27,7	36,2	20,2
- d'un baccalauréat ou d'un brevet professionnel	10,9	9,2	12,4
- d'un diplôme de l'enseignement supérieur court	7,2	4,0	9,9
- d'un diplôme de l'enseignement supérieur long	7,7	10,1	5,7

Source : Insee, RP2009 exploitation principale.

FOR G2 - Diplôme le plus élevé de la population non scolarisée de 15 ans ou plus


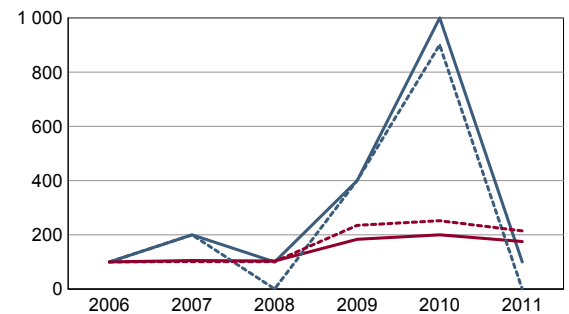
Sources : Insee, RP1999 et RP2009 exploitations principales.

RP : Recensement de la population

DEN T1 - Créations d'entreprises par secteur d'activité en 2011

	Ensemble	%	Taux de création
Ensemble	1	100,0	1,6
Industrie	0	0,0	0,0
Construction	0	0,0	0,0
Commerce, transports, services divers	0	0,0	0,0
dont commerce et réparation auto.	0	0,0	0,0
Administration publique, enseignement, santé, action sociale	1	100,0	10,0

Champ : activités marchandes hors agriculture.
Source : Insee, REE (Sirène).

DEN G1 - Évolution des créations d'entreprises


indice base 100 en 2006

— Territoire : ensemble
- - - Territoire : entreprises individuelles
— Zone de comparaison : ensemble
- - - Zone de comparaison : entreprises individuelles

Note de lecture : application du régime de l'auto-entrepreneur à partir du 1er janvier 2009.

Champ : activités marchandes hors agriculture.
Source : Insee, REE (Sirène).

DEN T2 - Créations d'entreprises individuelles par secteur d'activité en 2011

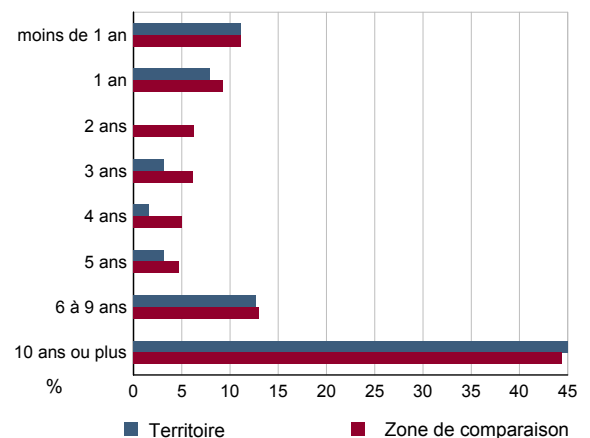
	Entreprises individuelles créées	dont auto-entrepreneurs	Part en % dans l'ensemble des créations	
			des entreprises individuelles	des auto-entrepreneurs
Ensemble	0	0	0,0	///
Industrie	0	0	///	///
Construction	0	0	///	///
Commerce, transports, services divers	0	0	///	///
dont commerce, réparation auto.	0	0	///	///
Administration publique, enseignement, santé, action sociale	0	0	0,0	///

Champ : activités marchandes hors agriculture.
Source : Insee, REE (Sirène).

DEN T3 - Nombre d'entreprises par secteur d'activité au 1er janvier 2011

	Nombre	%
Ensemble	63	100,0
Industrie	10	15,9
Construction	3	4,8
Commerce, transports, services divers	40	63,5
dont commerce et réparation auto.	15	23,8
Administration publique, enseignement, santé, action sociale	10	15,9

Champ : activités marchandes hors agriculture.
Source : Insee, REE (Sirène).

DEN G2 - Âge des entreprises au 1er janvier 2011


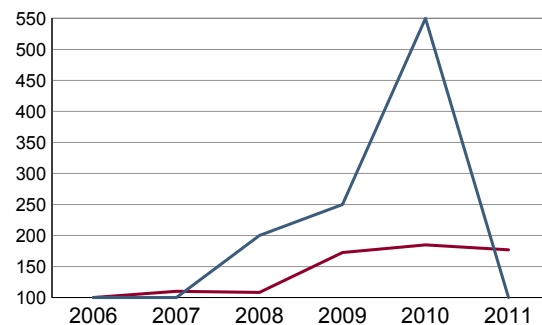
Champ : activités marchandes hors agriculture.
Source : Insee, REE (Sirène).

DEN T4 - Créations d'établissements par secteur d'activité en 2011

	Ensemble	%	Taux de création
Ensemble	2	100,0	2,6
Industrie	0	0,0	0,0
Construction	0	0,0	0,0
Commerce, transports, services divers	1	50,0	2,0
dont commerce et réparation auto.	0	0,0	0,0
Administration publique, enseignement, santé, action sociale	1	50,0	10,0

Champ : activités marchandes hors agriculture.

Source : Insee, REE (Sirène)

DEN G3 - Évolution des créations d'établissements


indice base 100 en 2006

— Territoire
— Zone de comparaison

Note de lecture : application du régime de l'auto-entrepreneur à partir du 1er janvier 2009.

Champ : activités marchandes hors agriculture.

Source : Insee, REE (Sirène).

DEN T5 - Nombre d'établissements par secteur d'activité au 1er janvier 2011

	Nombre	%
Ensemble	76	100,0
Industrie	10	13,2
Construction	5	6,6
Commerce, transports, services divers	51	67,1
dont commerce et réparation auto.	17	22,4
Administration publique, enseignement, santé, action sociale	10	13,2

Champ : activités marchandes hors agriculture.

Source : Insee, REE (Sirène).

CEN T1 - Établissements actifs par secteur d'activité au 31 décembre 2009

	Total	%	0 salarié	1 à 9 salarié(s)	10 à 19 salariés	20 à 49 salariés	50 salariés ou plus
Ensemble	105	100,0	55	41	4	4	1
Agriculture, sylviculture et pêche	4	3,8	4	0	0	0	0
Industrie	12	11,4	5	6	0	0	1
Construction	6	5,7	2	3	1	0	0
Commerce, transports et services divers	61	58,1	31	26	2	2	0
dont commerce, réparation auto	18	17,1	9	8	0	1	0
Administration publique, enseignement, santé, action sociale	22	21,0	13	6	1	2	0

Champ : ensemble des activités.

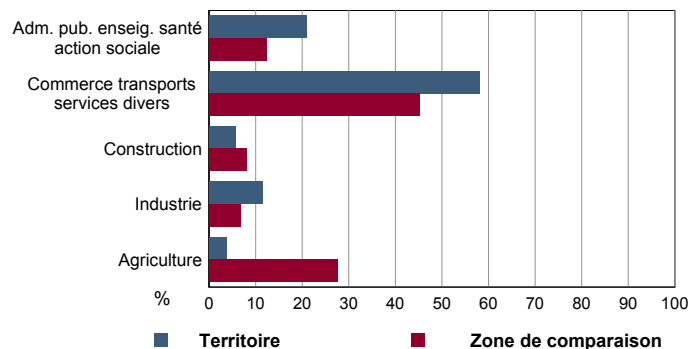
Source : Insee, CLAP.

CEN T2 - Postes salariés par secteur d'activité au 31 décembre 2009

	Total	%	1 à 9 salarié(s)	10 à 19 salariés	20 à 49 salariés	50 à 99 salariés	100 salariés ou plus
Ensemble	408	100,0	131	58	111	0	108
Agriculture, sylviculture et pêche	0	0,0	0	0	0	0	0
Industrie	129	31,6	21	0	0	0	108
Construction	19	4,7	7	12	0	0	0
Commerce, transports et services divers	168	41,2	72	30	66	0	0
dont commerce, réparation auto	65	15,9	22	0	43	0	0
Administration publique, enseignement, santé, action sociale	92	22,5	31	16	45	0	0

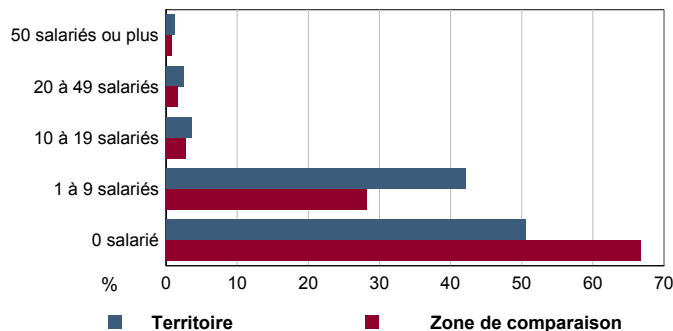
Champ : ensemble des activités.

Source : Insee, CLAP.

CEN G1 - Répartition des établissements actifs par secteur d'activité au 31 décembre 2009


Champ : ensemble des activités.

Source : Insee, CLAP.

CEN G2 - Répartition des établissements actifs par tranche d'effectif salarié au 31 décembre 2009


Champ : ensemble des activités.

Source : Insee, CLAP.

CEN T3 - Établissements selon les sphères de l'économie au 31 décembre 2009

	Nombre	%	Postes salariés	%
Ensemble	105	100,0	408	100,0
Sphère non présenteielle	27	25,7	135	33,1
dont domaine public	0	0,0	0	0,0
Sphère présenteielle	78	74,3	273	66,9
dont domaine public	9	11,5	63	23,1

Champ : ensemble des activités.

Source : Insee, CLAP.

CEN T4 - Entreprises (sièges sociaux actifs) par secteur d'activité au 31 décembre 2009

	Nombre	%
Ensemble	87	100,0
Agriculture, sylviculture et pêche	4	4,6
Industrie	12	13,8
Construction	4	4,6
Commerce, transports et sevice divers	49	56,3
dont commerce, réparation auto	16	18,4
Adm. pub., enseignement, santé, action sociale	18	20,7

Champ : ensemble des activités.

Source : Insee, CLAP.

AGR T1M - Exploitations agricoles

	Nombre d'exploitations		SAU (1) moyenne (ha)	
	2000	1988	2000	1988
Toutes exploitations (2)	3	4	49	9
dont exploitations professionnelles	c	0	c	///

(1) : Superficie agricole utilisée

(2) : y compris les exploitations sans SAU

Source : AGRESTE, recensements agricoles, 1988 et 2000

AGR T2M - Superficies agricoles

	Exploitations concernées		Superficie (ha)	
	2000	1988	2000	1988
SAU (1) des exploitations sièges	3	4	147	36
Terres labourables	c	c	c	c
dont céréales	c	c	c	c
Superficie fourragère principale	c	4	c	34
dont superficie toujours en herbe	c	4	c	19
Superficie en fermage (2)	c	0	c	0

(1) : Superficie agricole utilisée

(2) : Superficie en ha ou parc en propriété et copropriété

Source : AGRESTE, recensements agricoles 1988 et 2000

AGR T3M - Cheptel

	Exploitations concernées		Effectif	
	2000	1988	2000	1988
Bovins	c	c	c	c
dont vaches	c	c	c	c
Volailles	0	c	0	c

Source : AGRESTE, recensements agricoles 1988 et 2000

AGR T4M - Orientation technico-économique des exploitations

	Exploitations		Superficie agricole utilisée (ha)	
	2000	1988	2000	1988
Ensemble	3	4	147	36
dont : grandes cultures	c	0	c	0
légumes, fruits, viticulture	0	0	0	0
bovins	c	c	c	c
autres animaux	0	c	0	c

Source : AGRESTE, recensements agricoles 1988 et 2000

AGR G1M - Répartition de la SAU selon les principales orientations technico-économiques en 2000

 Graphique non éditable
pour cause de secret statistique

AGR T5M - Population - Main d'oeuvre

	2000	1988
Chefs d'exploitations et coexploitants	4	4
dont à temps complet	0	0
Population familiale active sur les exploitations	4	6
Unités de travail annuel (y.c. ETA-CUMA) (1)	c	c
dont : UTA familiales	c	c
UTA salariées	c	0

(1) : Entreprises de travaux agricoles (ETA), Coopératives d'utilisation de matériel agricole (CUMA)

Source : AGRESTE, recensements agricoles 1988 et 2000

AGR G2M - Répartition des chefs d'exploitation et coexploitants selon l'âge en 2000

 Graphique non éditable
pour cause de secret statistique

TOU T1 - Nombre et capacité des hôtels selon le nombre d'étoiles
TOU G1 - Évolution 2008 - 2012 des chambres d'hôtels et d'emplacements de camping(1) selon le nombre d'étoiles

	au 01/01/2012		au 01/01/2008	
	Hôtels	Chambres	Hôtels	Chambres
Ensemble	0	0	0	0
0 étoile	0	0	0	0
1 étoile	0	0	0	0
2 étoiles	0	0	0	0
3 étoiles	0	0	0	0
4 étoiles ou plus	0	0	0	0

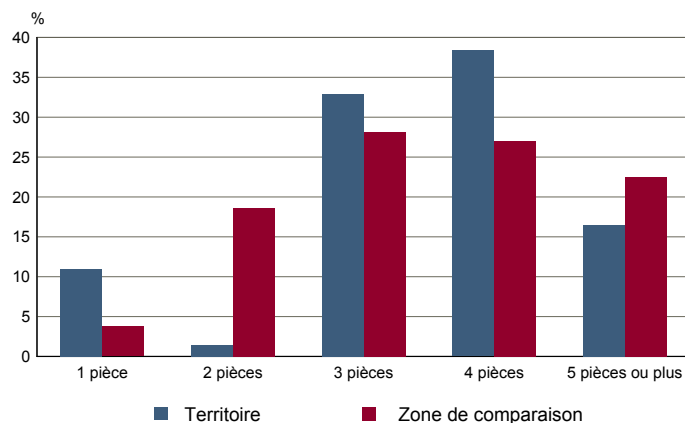
Source : Insee, Direction du tourisme - hébergements touristiques.

Graphique non éditable
données à zéro
ou
évolution nulle

TOU T2 - Nombre et capacité des campings selon le nombre d'étoiles
TOU G2 - Répartition en 2009 des résidences secondaires selon le nombre de pièces

	au 01/01/2012		au 01/01/2008	
	Terrains	Emplacements	Terrains	Emplacements
Ensemble	0	0	0	0
1 étoile	0	0	0	0
2 étoiles	0	0	0	0
3 étoiles	0	0	0	0
4 étoiles	0	0	0	0

Source : Insee, Direction du tourisme - hébergements touristiques.

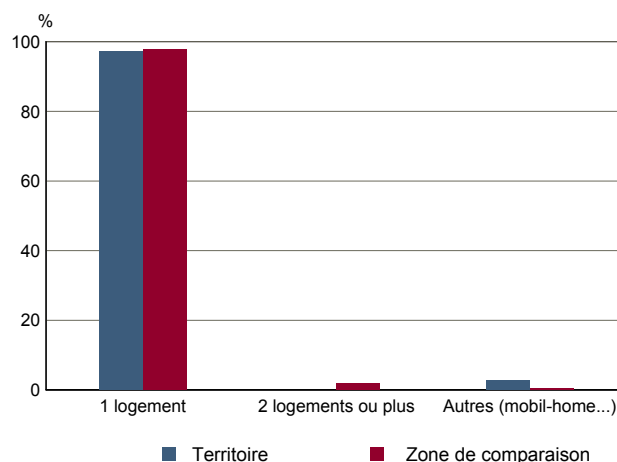


Source : Insee, RP2009 exploitation principale.

TOU T3 - Résidences secondaires en 2009 selon la période d'achèvement
TOU G3 - Répartition en 2009 des résidences secondaires selon le nombre de logements

	Nombre	%
Ensemble des logements	493	100,0
dont résidences secondaires	55	11,1
Résidences secondaires construites avant 2007		
Avant 1949	Données non disponibles suite à changement de questionnaire	
De 1949 à 1974	Données non disponibles suite à changement de questionnaire	
De 1975 à 1989	Données non disponibles suite à changement de questionnaire	
De 1990 à 2006	Données non disponibles suite à changement de questionnaire	

Source : Insee, RP2009 exploitation principale.



Source : Insee, RP2009 exploitation principale.