

本件は東京都と同時発表しています。

第12-042号
2012年9月13日

10月7日（日）拝島線、萩山駅～小川駅間の 萩山第3号踏切道の上り線が高架化されます

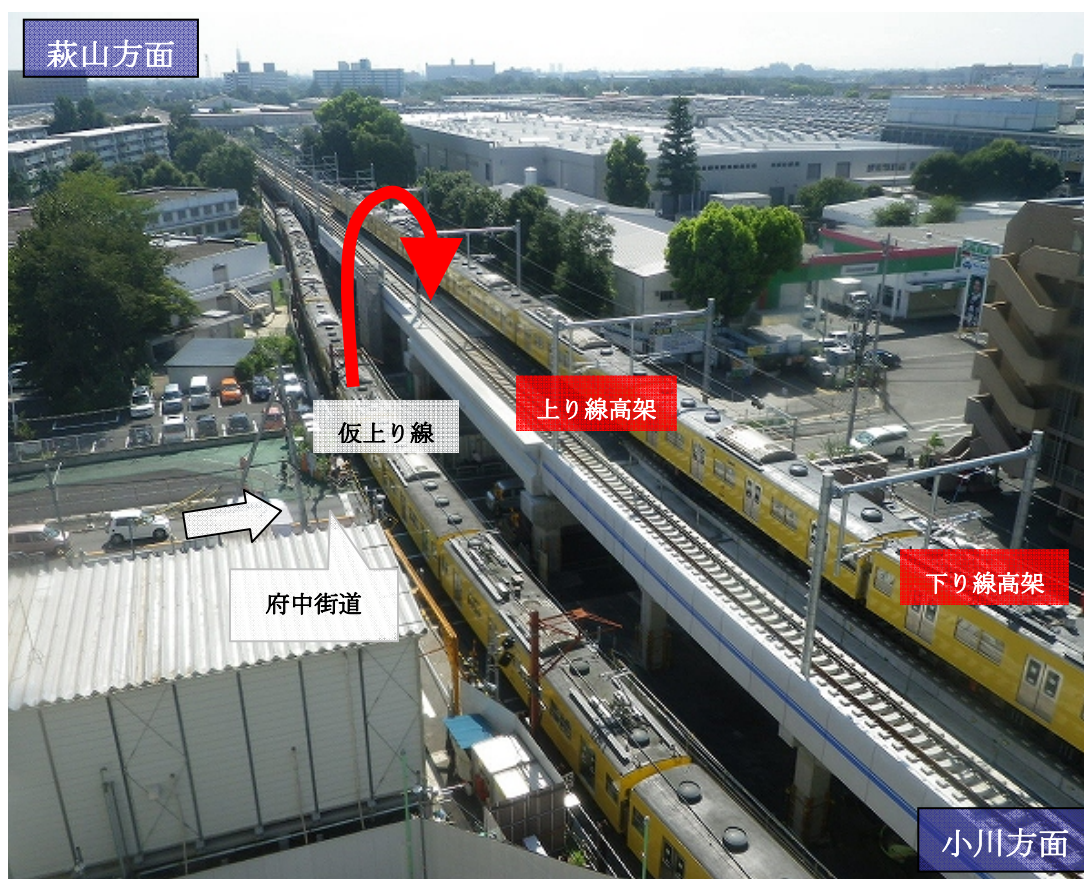
本工事により、踏切による交通渋滞が解消されます。

西武鉄道株式会社（本社：埼玉県所沢市、社長：若林 久）では、東京都が進めている小平3・3・8号府中所沢線街路整備事業に伴う拝島線（萩山第3号踏切道）立体交差工事の進捗に伴い、2012年10月6日（土）終電車後～10月7日（日）初電車前に萩山駅～小川駅間の府中街道と交差している踏切道付近の上り線を高架に切り替える工事を実施します。

これにより、府中街道にある萩山第3号踏切道がなくなり、踏切による交通渋滞が解消されます。

当社及び東京都では、工事完了に向けて引き続き立体交差事業に積極的に取り組んでまいります。

詳細は別紙のとおりです。



[別紙]

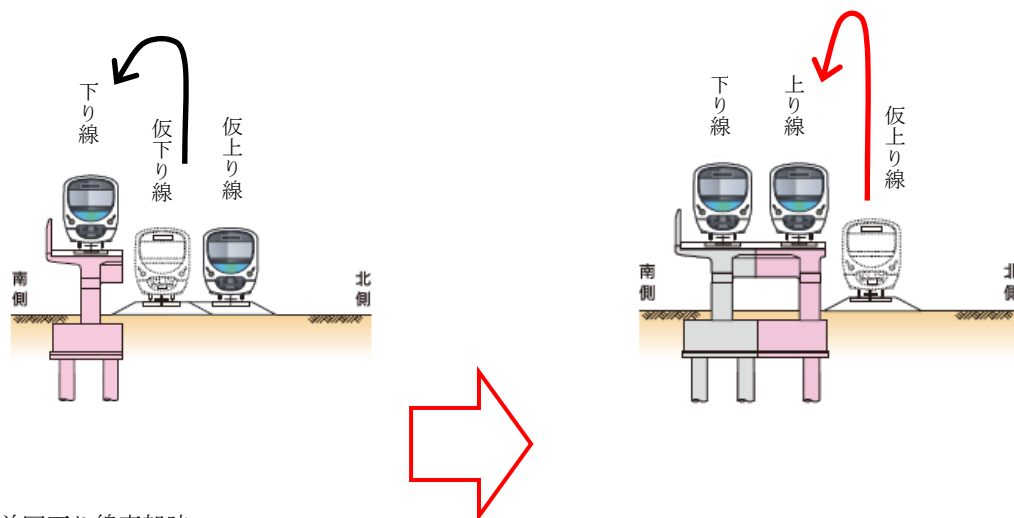
1 切替予定日 等

(1) 切替工事予定日時

2012年10月6日(土)終電車後～10月7日(日)初電車前

(当日の天候、列車の運行状況等により工事を行えない場合は、10月7日(日)終電車後～10月8日(月)初電車前に延期します。)

(2) 今回の切替手順



●前回下り線高架時

(2011年2月26日夜間に切替済み)

●仮上り線を高架上り線へ切替
(今回の切替手順)

○お客さまのお問合せ先

西武鉄道お客さまセンター TEL.(04)2996-2888

平日9時～19時、土休日9時～17時

※ 音声ガイダンスのご案内により操作してください。

以 上