

POP T1M - Population

	1968	1975	1982	1990	1999	2009
Population	687	710	921	1 108	1 025	946
Densité moyenne (hab/km ²)	7,6	7,8	10,1	12,2	11,3	10,4

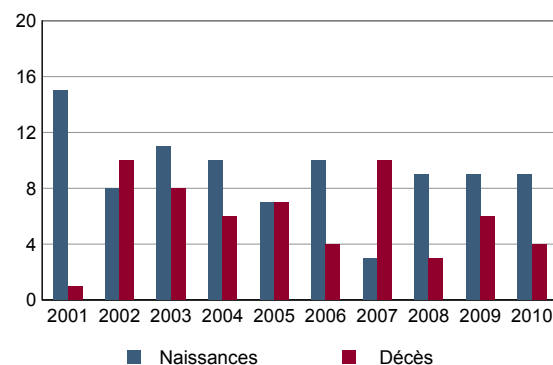
Sources : Insee, RP1968 à 1990 dénombremments - RP1999 et RP2009 exploitations principales.

POP T2M - Indicateurs démographiques

	1968 à 1975	1975 à 1982	1982 à 1990	1990 à 1999	1999 à 2009
Variation annuelle moyenne de la population en %	+0,5	+3,8	+2,3	-0,9	-0,8
- due au solde naturel en %	+1,1	+0,8	+0,8	+0,4	+0,4
- due au solde apparent des entrées sorties en %	-0,6	+2,9	+1,6	-1,3	-1,2
Taux de natalité en ‰	19,1	15,7	14,7	11,3	9,8
Taux de mortalité en ‰	8,2	7,3	7,1	7,3	6,2

Sources : Insee, RP1968 à 1990 dénombremments - RP1999 et RP2009 exploitations principales - État civil.

POP G1 - Naissances et décès



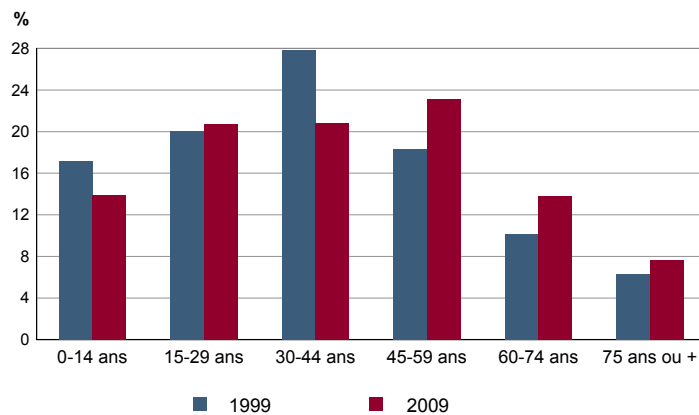
Source : Insee, État civil

POP T3 - Population par sexe et âge en 2009

	Hommes	%	Femmes	%
Ensemble	479	100,0	467	100,0
0 à 14 ans	62	12,9	69	14,9
15 à 29 ans	112	23,5	83	17,8
30 à 44 ans	106	22,1	91	19,5
45 à 59 ans	111	23,2	108	23,1
60 à 74 ans	61	12,7	70	14,9
75 à 89 ans	24	4,9	43	9,2
90 ans ou plus	3	0,7	3	0,7
0 à 19 ans	85	17,8	88	18,8
20 à 64 ans	332	69,4	294	62,9
65 ans ou plus	61	12,7	86	18,3

Source : Insee, RP2009 exploitation principale.

POP G2 - Population par grande tranche d'âge



Sources : Insee, RP1999 et RP2009 exploitations principales.

POP T4M - Lieu de résidence 5 ans auparavant

Personne de 5 ans ou plus habitant 5 ans auparavant :	2009	%
Le même logement	Données non disponibles suite à changement de questionnaire	
Un autre logement de la même commune		
Une autre commune du même département		
Un autre département de la même région		
Une autre région de France métropolitaine		
Un DOM		
Hors de France métropolitaine ou d'un DOM		

Source : Insee, RP2009 exploitation principale.

POP G3 - Part en 2009 des personnes qui résidaient dans un autre logement 5 ans auparavant selon l'âge

Données non disponibles suite à changement de questionnaire

POP T5 - Population de 15 ans ou plus selon la catégorie socioprofessionnelle

	2009	%	1999	%
Ensemble	Tableau non disponible pour cette zone			
Agriculteurs exploitants				
Artisans, commerçants, chefs d'entreprise				
Cadres et professions intellectuelles supérieures				
Professions intermédiaires				
Employés				
Ouvriers				
Retraités				
Autres personnes sans activité professionnelle				

Sources : Insee, RP1999 et RP2009 exploitations complémentaires.

POP T6 - Population de 15 ans ou plus par sexe, âge et catégorie socioprofessionnelle en 2009

	Hommes	Femmes	Part en % de la population âgée de		
			15 à 24 ans	25 à 54 ans	55 ans ou +
Ensemble	Tableau non disponible pour cette zone				
Agriculteurs exploitants					
Artisans, commerçants, chefs d'entreprise					
Cadres et professions intellectuelles supérieures					
Professions intermédiaires					
Employés					
Ouvriers					
Retraités					
Autres personnes sans activité professionnelle					

Source : Insee, RP2009 exploitation complémentaire.

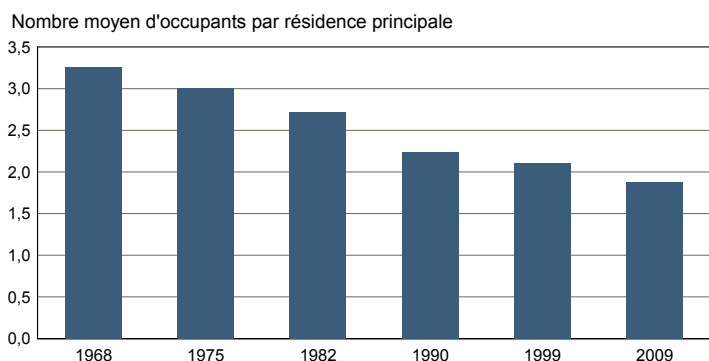
FAM T1 - Ménages selon la structure familiale

	Nombre de ménages				Population des ménages	
	2009	%	1999	%	2009	1999
Ensemble						
Ménages d'une personne						
- hommes seuls						
- femmes seules						
Autres ménages sans famille						
Ménages avec famille(s)						
dont la famille principale est :						
- un couple sans enfant						
- un couple avec enfant(s)						
- une famille monoparentale						

Tableau non disponible pour cette zone

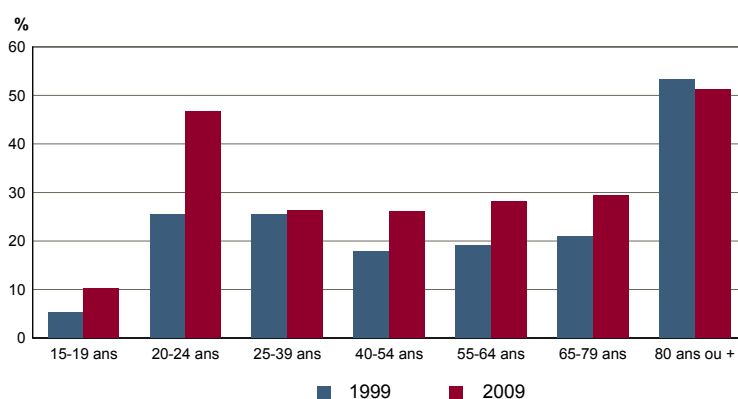
Sources : Insee, RP1999 et RP2009 exploitations complémentaires.

FAM G1M - Évolution de la taille des ménages



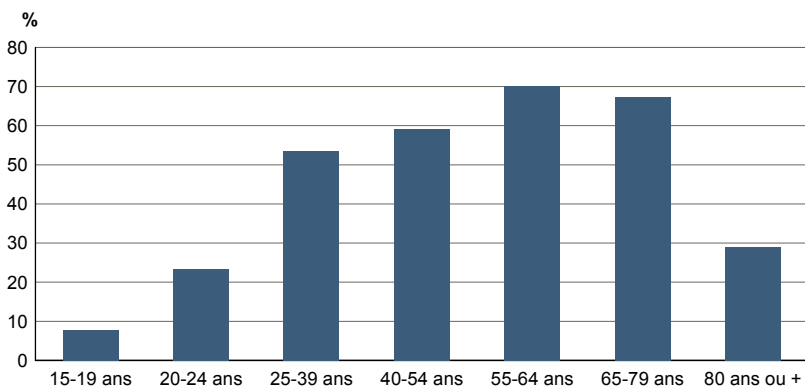
Sources : Insee, RP1968 à 1990 dénombremens - RP1999 et RP2009 exploitations principales.

FAM G2 - Personnes de 15 ans ou plus vivant seules selon l'âge - population des ménages



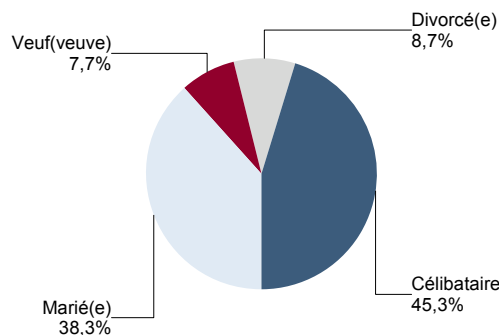
Sources : Insee, RP1999 et RP2009 exploitations principales.

FAM G3 - Personnes de 15 ans ou plus déclarant vivre en couple selon l'âge en 2009



Source : Insee, RP2009 exploitation principale.

FAM G4 - État matrimonial légal des personnes de 15 ans ou plus en 2009



Source : Insee, RP2009 exploitation principale.

FAM T2 - Ménages selon la catégorie socioprofessionnelle de la personne de référence en 2009
FAM G5 - Ménages selon la catégorie socio-professionnelle de la personne de référence

	Ménages	%	Population des ménages	%
Ensemble	Tableau non disponible pour cette zone			
Agriculteurs exploitants				
Artisans, commerçants, chefs d'entreprise				
Cadres et professions intellectuelles sup.				
Professions intermédiaires				
Employés				
Ouvriers				
Retraités				
Autres pers. sans activité professionnelle				

Source : Insee, RP2009 exploitation complémentaire.

Graphique non disponible pour cette zone

Sources : Insee, RP1999 et RP2009 exploitations complémentaires.

FAM T3 - Composition des familles

	2009	%	1999	%
Ensemble	Tableau non disponible pour cette zone			
Couples avec enfant(s)				
Familles monoparentales :				
hommes seuls avec enfant(s)				
femmes seules avec enfant(s)				
Couples sans enfant				

Sources : Insee, RP1999 et RP2009 exploitations complémentaires.

FAM T4 - Familles selon le nombre d'enfants âgés de moins de 25 ans

	2009	%	1999	%
Ensemble	Tableau non disponible pour cette zone			
Aucun enfant				
1 enfant				
2 enfants				
3 enfants				
4 enfants ou plus				

Sources : Insee, RP1999 et RP2009 exploitations complémentaires.

EMP T1 - Population de 15 à 64 ans par type d'activité

	2009	1999
Ensemble	668	723
Actifs en %	84,0	80,1
dont :		
actifs ayant un emploi en %	80,2	75,1
chômeurs en %	3,8	5,0
Inactifs en %	16,0	19,9
élèves, étudiants et stagiaires non rémunérés en %	4,5	7,6
retraités ou préretraités en %	6,9	5,7
autres inactifs en %	4,6	6,6

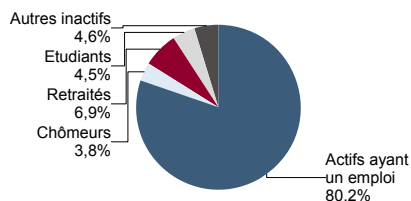
En 1999, les militaires du contingent formaient une catégorie d'actifs à part.

Sources : Insee, RP1999 et RP2009 exploitations principales.

EMP T2 - Activité et emploi de la population de 15 à 64 ans par sexe et âge en 2009

	Population	Actifs	Taux d'activité en %	Actifs ayant un emploi	Taux d'emploi en %
Ensemble	668	561	84,0	536	80,2
15 à 24 ans	106	75	70,7	74	69,7
25 à 54 ans	440	420	95,4	400	90,8
55 à 64 ans	122	66	54,4	62	50,9
Hommes	356	307	86,2	294	82,6
15 à 24 ans	64	47	73,3	47	73,3
25 à 54 ans	232	227	97,7	215	92,6
55 à 64 ans	60	33	55,4	32	53,6
Femmes	312	254	81,5	242	77,4
15 à 24 ans	42	28	66,7	27	64,1
25 à 54 ans	208	193	92,8	185	88,7
55 à 64 ans	62	33	53,4	30	48,3

Source : Insee, RP2009 exploitation principale.

EMP G1 - Population de 15 à 64 ans par type d'activité en 2009


Source : Insee, RP2009 exploitation principale.

EMP T3 - Population active de 15 à 64 ans selon la catégorie socioprofessionnelle

	2009	dont actifs ayant un emploi	1999	dont actifs ayant un emploi
Ensemble				
dont :				
Agriculteurs exploitants				
Artisans, commerçants, chefs d'entreprise				
Cadres et professions intellectuelles sup.				
Professions intermédiaires				
Employés				
Ouvriers				

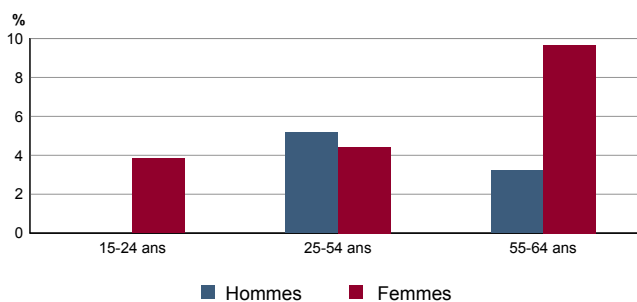
Tableau non disponible pour cette zone

Sources : Insee, RP1999 et RP2009 exploitations complémentaires.

EMP T4 - Chômage (au sens du recensement) des 15-64 ans

	2009	1999
Nombre de chômeurs	26	36
Taux de chômage en %	4,6	6,2
Taux de chômage des hommes en %	4,2	3,9
Taux de chômage des femmes en %	5,0	8,9
Part des femmes parmi les chômeurs en %	50,0	66,7

Sources : Insee, RP1999 et RP2009 exploitations principales.

EMP G2 - Taux de chômage (au sens du recensement) des 15-64 ans par sexe et âge en 2009


Source : Insee, RP2009 exploitation principale.

EMP T5 - Emploi et activité

	2009	1999
Nombre d'emplois dans la zone	1 295	1 052
Actifs ayant un emploi résidant dans la zone	542	549
Indicateur de concentration d'emploi	239,0	191,6
Taux d'activité parmi les 15 ans ou plus en %	69,7	68,9

L'indicateur de concentration d'emploi est égal au nombre d'emplois dans la zone pour 100 actifs ayant un emploi résidant dans la zone.

Sources : Insee, RP1999 et RP2009 exploitations principales lieu de résidence et lieu de travail.

RP : Recensement de la population

EMP T6 - Emplois selon le statut professionnel

	2009	%	1999	%
Ensemble	1 295	100,0	1 052	100,0
Salariés	1 046	80,8	835	79,4
dont femmes	502	38,8	387	36,8
dont temps partiel	149	11,5	172	16,3
Non salariés	249	19,2	217	20,6
dont femmes	98	7,6	84	8,0
dont temps partiel	33	2,5	25	2,4

Sources : Insee, RP1999 et RP2009 exploitations principales lieu de travail.

EMP T7 - Emplois par catégorie socioprofessionnelle en 2009

EMP G3 - Emplois par catégorie socioprofessionnelle

	Nombre	%
Ensemble		
Agriculteurs exploitants		
Artisans, commerçants, chefs d'entreprise		
Cadres et professions intellectuelles sup.		
Professions intermédiaires		
Employés		
Ouvriers		

Tableau non disponible pour cette zone

Graphique non disponible pour cette zone

Source : Insee, RP2009 exploitation complémentaire lieu de travail.

Sources : Insee, RP1999 et RP2009 exploitations complémentaires lieu de travail.

EMP T8 - Emplois selon le secteur d'activité

	2009			1999		
	Nombre	%	dont femmes en %	dont salariés en %	Nombre	%
Ensemble						
Agriculture						
Industrie						
Construction						
Commerce, transports, services divers						
Administration publique, enseignement, santé, action sociale						

Tableau non disponible pour cette zone

Sources : Insee, RP1999 et RP2009 exploitations complémentaires lieu de travail.

EMP G4 - Taux de féminisation des emplois par statut et secteur d'activité en 2009

Graphique non disponible pour cette zone

Source : Insee, RP2009 exploitation complémentaire lieu de travail.

ACT T1 - Population de 15 ans ou plus ayant un emploi selon le statut en 2009

	Nombre	%	dont % temps partiel	dont % femmes
Ensemble	542	100,0	12,6	44,8
Salariés	418	77,1	14,3	45,3
Non salariés	124	22,9	6,9	43,1

Source : Insee, RP2009 exploitation principale.

ACT T2 - Statut et condition d'emploi des 15 ans ou plus selon le sexe en 2009

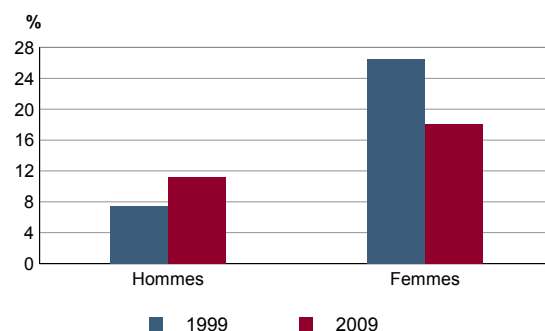
	Hommes	%	Femmes	%
Ensemble	299	100,0	243	100,0
Salariés	229	76,5	189	78,0
Titulaires de la fonction publique et contrats à durée indéterminée	104	34,7	102	41,9
Contrats à durée déterminée	112	37,5	78	32,1
Intérim	9	2,9	0	0,0
Emplois aidés	2	0,7	3	1,3
Apprentissage - stage	2	0,7	6	2,6
Non salariés	70	23,5	53	22,0
Indépendants	30	10,0	27	11,0
Employeurs	41	13,5	27	11,0
Aides familiaux	0	0,0	0	0,0

Source : Insee, RP2009 exploitation principale.

ACT T3 - Salariés de 15 à 64 ans par sexe, âge et temps partiel en 2009

	Hommes	dont % temps partiel	Femmes	dont % temps partiel
Ensemble	227	11,3	188	18,2
15 à 24 ans	44	12,2	27	20,0
25 à 54 ans	166	9,0	143	17,1
55 à 64 ans	17	31,3	18	23,5

Source : Insee, RP2009 exploitation principale.

ACT G1 - Part des salariés de 15 ans ou plus à temps partiel par sexe


Sources : Insee, RP1999 et RP2009 exploitations principales.

ACT T4 - Lieu de travail des actifs de 15 ans ou plus ayant un emploi qui résident dans la zone

	2009	%	1999	%
Ensemble	542	100,0	549	100,0
Travaillent :				
dans la commune de résidence	434	80,1	456	83,1
dans une commune autre que la commune de résidence	108	19,9	93	16,9
située dans le département de résidence	91	16,8	78	14,2
située dans un autre département de la région de résidence	11	2,0	10	1,8
située dans une autre région en France métropolitaine	6	1,2	5	0,9
située dans une autre région hors de France métropolitaine (Dom, Com, étranger)	0	0,0	0	0,0

Sources : Insee, RP1999 et RP2009 exploitations principales.

DEFM T1 - Catégories de demandeurs d'emploi inscrits en fin de mois selon le sexe et l'âge

	Demandeurs de catégorie ABC						Demandeurs de catégorie A			
	Au 31 décembre 2011			Evolution 2010-2011 en %			Au 31 décembre 2011			
	Ensemble	%	Hommes	Femmes	Ensemble	Hommes	Femmes	Ensemble	Hommes	
Ensemble	69	100,0	38	31	-2,8	11,8	-16,2	39	24	15
15 à 24 ans	9	13,0	c	c	-10,0	c	c	5	c	c
25 à 49 ans	47	68,1	30	17	4,4	30,4	-22,7	27	20	7
50 ans ou plus	13	18,8	c	c	-18,8	c	c	7	c	c
Chômeurs de longue durée	23	100,0	10	13	15,0	100,0	-13,3	///	///	///
15 à 24 ans	c	c	c	c	c	c	c	///	///	///
25 à 49 ans	12	52,2	6	6	0,0	c	c	///	///	///
50 ans ou plus	c	c	c	c	c	c	c	///	///	///

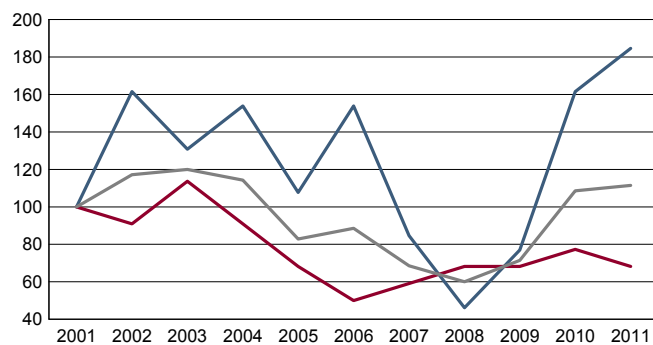
/// : information(s) non disponible(s) pour ce niveau géographique

Champ : demandeurs d'emploi inscrits à Pôle emploi, tenus de faire des actes positifs de recherche d'emploi.
Source : Pôle emploi, Dares, Statistiques du marché du travail.

DEFM G1 - Evolution des DEFM de catégorie A selon l'âge

DEFM G2 - Evolution des DEFM de catégorie A selon le sexe

Graphique non éditable
pour cause de secret statistique



Indice base 100 en 2001

— Hommes — Femmes — Ensemble

Champ : demandeurs d'emploi inscrits à Pôle emploi, tenus de faire des actes positifs de recherche d'emploi, sans emploi.
Source : Pôle emploi, Dares, Statistiques du marché du travail.

DEFM T2 - Motif d'inscription des demandeurs d'emploi

	Demandeurs de catégorie ABC					Demandeurs de catégorie A		
	Au 31 décembre 2011			Evol 2010-2011 en %		Au 31 décembre 2011		
	Ensemble	%	dont femmes	Ensemble	Femmes	Ensemble	%	dont femmes
Ensemble	69	100,0	31	-2,8	-16,2	39	100,0	15
dont : licenciement	c	c	c	c	c	c	c	c
démission	c	c	c	c	c	c	c	c
fin de contrat à durée limitée	41	59,4	13	-6,8	-35,0	19	48,7	c
première entrée	0	0,0	0	///	///	0	0,0	0

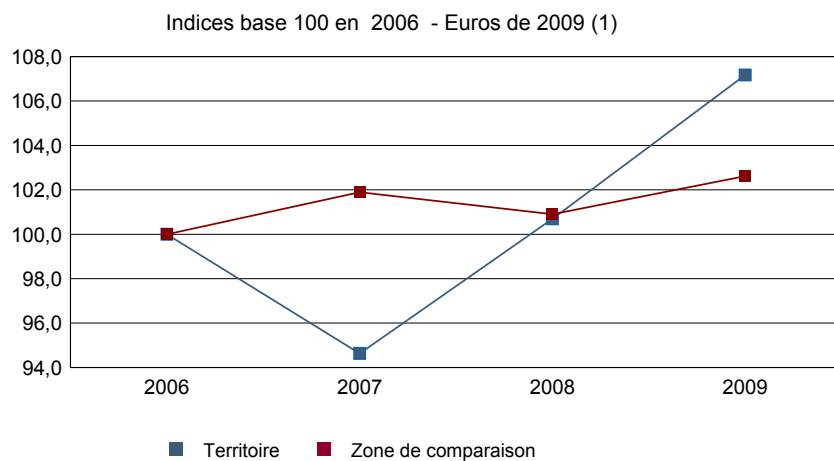
Champ : demandeurs d'emploi inscrits à Pôle emploi, tenus de faire des actes positifs de recherche d'emploi.
Source : Pôle emploi, Dares, Statistiques du marché du travail.

Impôts et revenus des foyers fiscaux
REV T1 - Impôts sur le revenu des foyers fiscaux

	2009	2008(1)	2007(1)	2006(1)
Ensemble des foyers fiscaux	491	481	496	514
Revenu net déclaré (K Euros)	11 150	10 263	9 946	10 891
Revenu net déclaré moyen (Euros)	22 709	21 337	20 052	21 189
Impôt moyen (Euros)	1 505	1 307	1 082	1 124
Foyers fiscaux imposables	267	263	259	286
Proportion en %	54,4	54,7	52,2	55,6
Revenu net déclaré (K Euros)	8 786	8 041	7 620	8 578
Revenu net déclaré moyen (Euros)	32 905	30 573	29 422	29 992
Foyers fiscaux non imposables	224	218	237	228
Proportion en %	45,6	45,3	47,8	44,4
Revenu net déclaré (en K Euros)	2 364	2 222	2 326	2 314
Revenu net déclaré moyen (Euros)	10 555	10 194	9 813	10 147

(1) : les valeurs des années antérieures à 2009 sont exprimées en euros constants de 2009.

Source : DGFIP, Impôt sur le revenu des personnes physiques.

REV G1 - Évolution du revenu net déclaré moyen - Ensemble des foyers fiscaux


(1) : les valeurs des années antérieures à 2009 sont exprimées en euros constants de 2009.

Source : DGFIP, Impôt sur le revenu des personnes physiques.



Revenus fiscaux des ménages

REV T2 - Ménages fiscaux et distribution des revenus

	2010
Nombre de ménages fiscaux	393
Nombre de personnes dans les ménages fiscaux	725,0
Médiane des revenus déclarés en euros par unité de consommation	17 572

Source : Insee, Revenus fiscaux localisés des ménages.

LOG T1M - Évolution du nombre de logements par catégorie

	1968	1975	1982	1990	1999	2009
Ensemble	391	1 185	2 082	3 736	4 317	4 903
Résidences principales	199	234	335	493	487	505
Résidences secondaires et logements occasionnels	163	825	1 639	3 128	3 769	4 328
Logements vacants	29	126	108	115	61	71

Sources : Insee, RP1968 à 1990 dénombremens - RP1999 et RP2009 exploitations principales.

LOG T2 - Catégories et types de logements

	2009	%	1999	%
Ensemble	4 903	100,0	4 317	100,0
Résidences principales	505	10,3	487	11,3
Résidences secondaires et logements occasionnels	4 328	88,3	3 769	87,3
Logements vacants	71	1,4	61	1,4
Maisons	410	8,4	656	15,2
Appartements	4 487	91,5	3 614	83,7

Sources : Insee, RP1999 et RP2009 exploitations principales.

LOG T3 - Résidences principales selon le nombre de pièces

	2009	%	1999	%
Ensemble	505	100,0	487	100,0
1 pièce	55	10,8	41	8,4
2 pièces	78	15,5	90	18,5
3 pièces	121	23,9	127	26,1
4 pièces	113	22,5	102	20,9
5 pièces ou plus	138	27,3	127	26,1

Sources : Insee, RP1999 et RP2009 exploitations principales.

LOG T4 - Nombre moyen de pièces des résidences principales

	2009	1999
Nombre moyen de pièces par résidence principale	3,6	3,6
- maison	5,0	4,7
- appartement	2,9	2,8

Sources : Insee, RP1999 et RP2009 exploitations principales.

LOG T5 - Résidences principales en 2009 selon la période d'achèvement

	Nombre	%
Résidences principales construites avant 2007		
Avant 1949	Données non disponibles suite à changement de questionnaire	
De 1949 à 1974	Données non disponibles suite à changement de questionnaire	
De 1975 à 1989	Données non disponibles suite à changement de questionnaire	
De 1990 à 2006	Données non disponibles suite à changement de questionnaire	

Source : Insee, RP2009 exploitation principale.

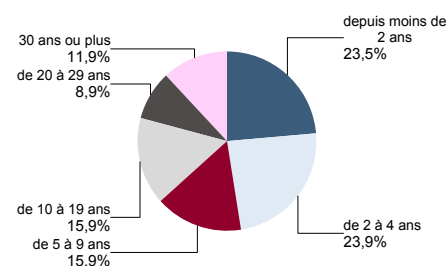
LOG G1 - Résidences principales en 2009 selon le type de logement et la période d'achèvement

Données non disponibles suite à changement de questionnaire

LOG T6 - Ancienneté d'emménagement dans la résidence principale en 2009

	Nombre de ménages	Part des ménages en %	Population des ménages	Nombre moyen de pièces par logement	
				logement	personne
Ensemble	505	100,0	946	3,6	1,9
Depuis moins de 2 ans	119	23,5	200	2,8	1,7
De 2 à 4 ans	121	23,9	238	3,2	1,6
De 5 à 9 ans	80	15,9	156	3,7	1,9
10 ans ou plus	185	36,7	352	4,4	2,3

Source : Insee, RP2009 exploitation principale.

LOG G2 - Ancienneté d'emménagement des ménages en 2009


Source : Insee, RP2009 exploitation principale.

LOG T7 - Résidences principales selon le statut d'occupation

	2009		Ancienneté moyenne d'emménagement en année(s)	1999	
	Nombre	%		Nombre	%
Ensemble	505	100,0	946	487	100,0
Propriétaire	186	36,9	363	167	34,3
Locataire	276	54,6	496	267	54,8
dont d'un logement HLM loué vide	65	12,9	112	51	10,5
Logé gratuitement	43	8,5	88	53	10,9

Sources : Insee, RP1999 et RP2009 exploitations principales.

LOG T8M - Confort des résidences principales

	2009	%	1999	%
Ensemble	505	100,0	487	100,0
Salle de bain avec baignoire ou douche	501	99,4	479	98,4
Chauffage central collectif	49	9,7	60	12,3
Chauffage central individuel	102	20,1	88	18,1
Chauffage individuel "tout électrique"	325	64,4	286	58,7

Sources : Insee, RP1999 et RP2009 exploitations principales.

LOG T9 - Équipement automobile des ménages

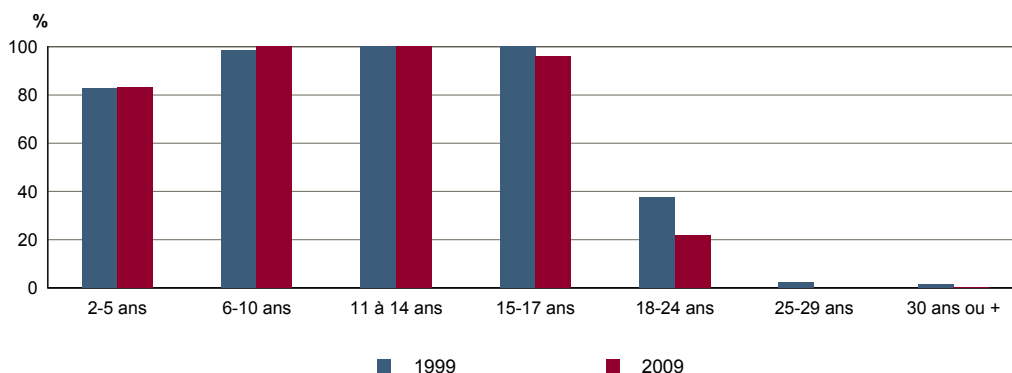
	2009	%	1999	%
Ensemble	505	100,0	487	100,0
Au moins un emplacement réservé au stationnement	319	63,1	306	62,8
Au moins une voiture	427	84,5	407	83,6
- 1 voiture	288	57,0	287	58,9
- 2 voitures ou plus	139	27,5	120	24,6

Sources : Insee, RP1999 et RP2009 exploitations principales.

FOR T1 - Scolarisation selon l'âge et le sexe en 2009

	Ensemble	Population scolarisée	Part de la population scolarisée en %		
			Ensemble	Hommes	Femmes
2 à 5 ans	26	21	83,2	79,9	85,6
6 à 10 ans	56	56	100,0	100,0	100,0
11 à 14 ans	34	34	100,0	100,0	100,0
15 à 17 ans	28	27	96,2	93,8	100,0
18 à 24 ans	78	17	21,9	20,5	24,1
25 à 29 ans	90	0	0,0	0,0	0,0
30 ans ou plus	619	1	0,2	0,4	0,0

Source : Insee, RP2009 exploitation principale.

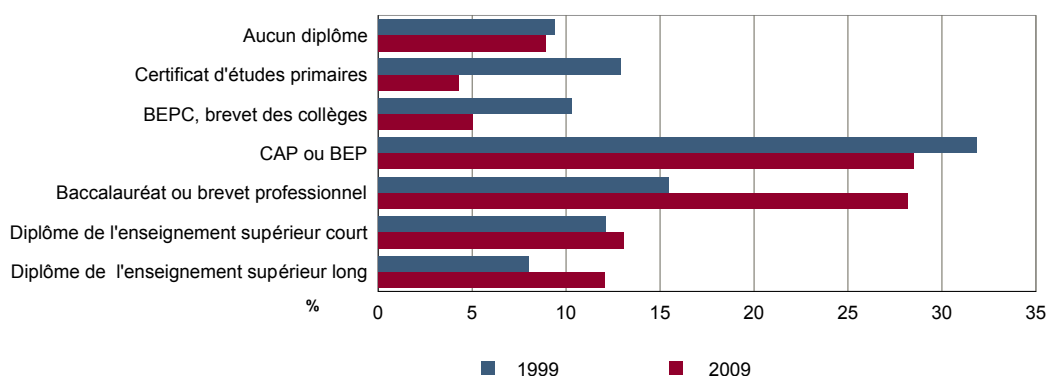
FOR G1 - Taux de scolarisation selon l'âge


Sources : Insee, RP1999 et RP2009 exploitations principales.

FOR T2 - Diplôme le plus élevé de la population non scolarisée de 15 ans ou plus selon le sexe en 2009

	Ensemble	Hommes	Femmes
Population non scolarisée de 15 ans ou plus	770	390	380
Part des titulaires en % :			
- d'aucun diplôme	8,9	6,6	11,3
- du certificat d'études primaires	4,3	4,1	4,5
- du BEPC, brevet des collèges	5,0	6,3	3,7
- d'un CAP ou d'un BEP	28,5	31,2	25,6
- d'un baccalauréat ou d'un brevet professionnel	28,2	27,4	29,0
- d'un diplôme de l'enseignement supérieur court	13,1	12,1	14,1
- d'un diplôme de l'enseignement supérieur long	12,1	12,3	11,8

Source : Insee, RP2009 exploitation principale.

FOR G2 - Diplôme le plus élevé de la population non scolarisée de 15 ans ou plus


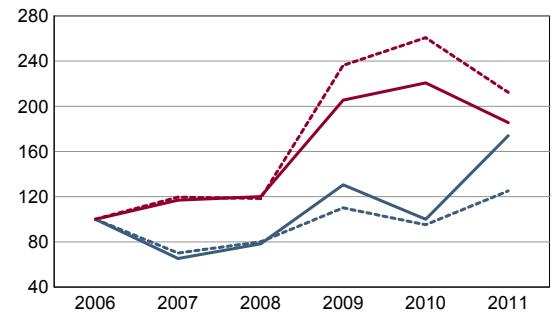
Sources : Insee, RP1999 et RP2009 exploitations principales.

RP : Recensement de la population

DEN T1 - Créations d'entreprises par secteur d'activité en 2011

	Ensemble	%	Taux de création
Ensemble	40	100,0	15,2
Industrie	1	2,5	25,0
Construction	0	0,0	0,0
Commerce, transports, services divers	26	65,0	15,4
dont commerce et réparation auto.	7	17,5	13,2
Administration publique, enseignement, santé, action sociale	13	32,5	15,7

Champ : activités marchandes hors agriculture.
Source : Insee, REE (Sirène).

DEN G1 - Évolution des créations d'entreprises


indice base 100 en 2006

— Territoire : ensemble
- - - Territoire : entreprises individuelles
— Zone de comparaison : ensemble
- - - Zone de comparaison : entreprises individuelles

Note de lecture : application du régime de l'auto-entrepreneur à partir du 1er janvier 2009.

Champ : activités marchandes hors agriculture.
Source : Insee, REE (Sirène).

DEN T2 - Créations d'entreprises individuelles par secteur d'activité en 2011

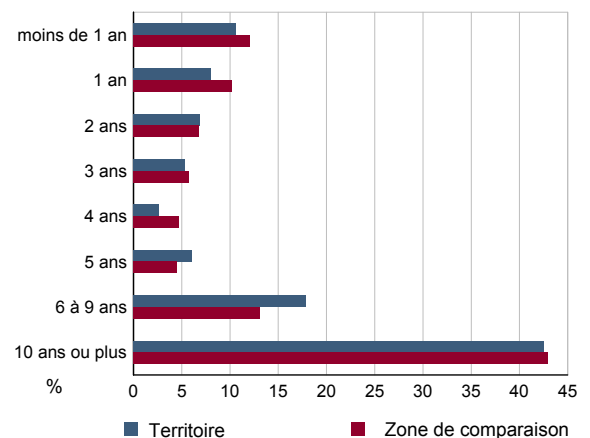
	Entreprises individuelles créées	dont auto-entrepreneurs	Part en % dans l'ensemble des créations	
			des entreprises individuelles	des auto-entrepreneurs
Ensemble	25	8	62,5	20,0
Industrie	0	0	0,0	///
Construction	0	0	///	///
Commerce, transports, services divers	12	8	46,2	30,8
dont commerce, réparation auto.	2	c	28,6	c
Administration publique, enseignement, santé, action sociale	13	0	100,0	///

Champ : activités marchandes hors agriculture.
Source : Insee, REE (Sirène).

DEN T3 - Nombre d'entreprises par secteur d'activité au 1er janvier 2011

	Nombre	%
Ensemble	263	100,0
Industrie	4	1,5
Construction	7	2,7
Commerce, transports, services divers	169	64,3
dont commerce et réparation auto.	53	20,2
Administration publique, enseignement, santé, action sociale	83	31,6

Champ : activités marchandes hors agriculture.
Source : Insee, REE (Sirène).

DEN G2 - Âge des entreprises au 1er janvier 2011


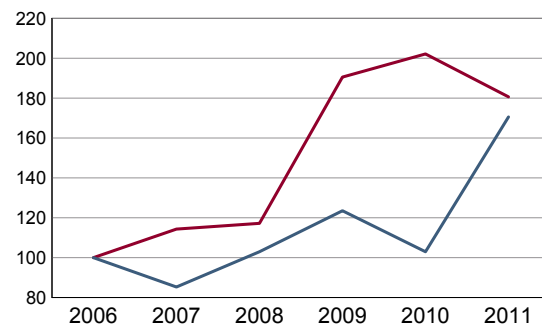
Champ : activités marchandes hors agriculture.
Source : Insee, REE (Sirène).

DEN T4 - Créations d'établissements par secteur d'activité en 2011

	Ensemble	%	Taux de création
Ensemble	58	100,0	16,6
Industrie	2	3,4	20,0
Construction	0	0,0	0,0
Commerce, transports, services divers	38	65,5	15,4
dont commerce et réparation auto.	12	20,7	16,4
Administration publique, enseignement, santé, action sociale	18	31,0	21,2

Champ : activités marchandes hors agriculture.

Source : Insee, REE (Sirène)

DEN G3 - Évolution des créations d'établissements


indice base 100 en 2006

— Territoire
— Zone de comparaison

Note de lecture : application du régime de l'auto-entrepreneur à partir du 1er janvier 2009.

Champ : activités marchandes hors agriculture.

Source : Insee, REE (Sirène).

DEN T5 - Nombre d'établissements par secteur d'activité au 1er janvier 2011

	Nombre	%
Ensemble	349	100,0
Industrie	10	2,9
Construction	8	2,3
Commerce, transports, services divers	246	70,5
dont commerce et réparation auto.	73	20,9
Administration publique, enseignement, santé, action sociale	85	24,4

Champ : activités marchandes hors agriculture.

Source : Insee, REE (Sirène).

CEN T1 - Établissements actifs par secteur d'activité au 31 décembre 2010

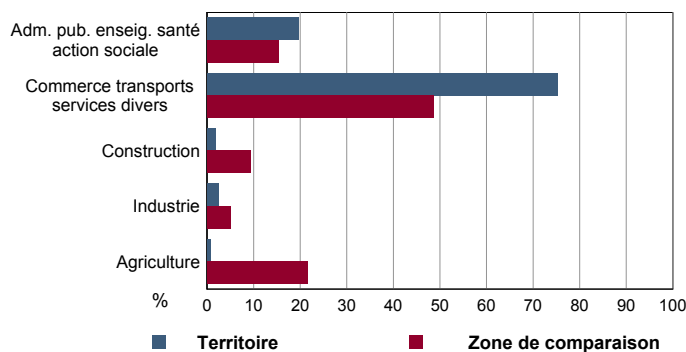
	Total	%	0 salarié	1 à 9 salarié(s)	10 à 19 salariés	20 à 49 salariés	50 salariés ou plus
Ensemble	483	100,0	306	148	20	8	1
Agriculture, sylviculture et pêche	4	0,8	4	0	0	0	0
Industrie	12	2,5	6	5	0	1	0
Construction	9	1,9	8	1	0	0	0
Commerce, transports et services divers	363	75,2	203	135	20	4	1
dont commerce, réparation auto	76	15,7	35	39	2	0	0
Administration publique, enseignement, santé, action sociale	95	19,7	85	7	0	3	0

Champ : ensemble des activités.
Source : Insee, CLAP.

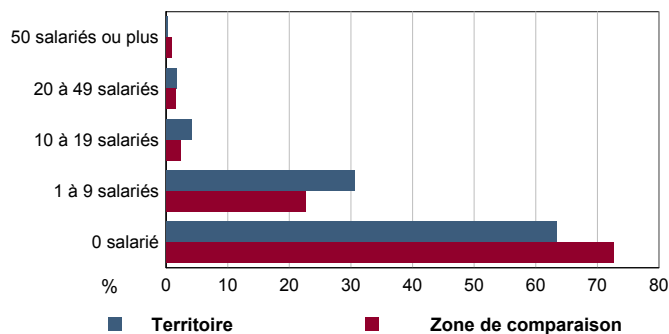
CEN T2 - Postes salariés par secteur d'activité au 31 décembre 2010

	Total	%	1 à 9 salarié(s)	10 à 19 salariés	20 à 49 salariés	50 à 99 salariés	100 salariés ou plus
Ensemble	1 111	100,0	411	263	224	0	213
Agriculture, sylviculture et pêche	0	0,0	0	0	0	0	0
Industrie	53	4,8	25	0	28	0	0
Construction	2	0,2	2	0	0	0	0
Commerce, transports et services divers	957	86,1	370	263	111	0	213
dont commerce, réparation auto	125	11,3	102	23	0	0	0
Administration publique, enseignement, santé, action sociale	99	8,9	14	0	85	0	0

Champ : ensemble des activités.
Source : Insee, CLAP.

CEN G1 - Répartition des établissements actifs par secteur d'activité au 31 décembre 2010


Champ : ensemble des activités.
Source : Insee, CLAP.

CEN G2 - Répartition des établissements actifs par tranche d'effectif salarié au 31 décembre 2010


Champ : ensemble des activités.
Source : Insee, CLAP.

CEN T3 - Établissements selon les sphères de l'économie au 31 décembre 2010

	Nombre	%	Postes salariés	%
Ensemble	483	100,0	1 111	100,0
Sphère non présenteielle	78	16,1	66	5,9
dont domaine public	0	0,0	0	0,0
Sphère présenteielle	405	83,9	1 045	94,1
dont domaine public	12	3,0	94	9,0

Champ : ensemble des activités.
Source : Insee, CLAP.

CEN T4 - Entreprises (sièges sociaux actifs) par secteur d'activité au 31 décembre 2010

	Nombre	%
Ensemble	363	100,0
Agriculture, sylviculture et pêche	4	1,1
Industrie	4	1,1
Construction	8	2,2
Commerce, transports et service divers	260	71,6
dont commerce, réparation auto	54	14,9
Adm. pub., enseignement, santé, action sociale	87	24,0

Champ : ensemble des activités.
Source : Insee, CLAP.

AGR T1M - Exploitations agricoles

	Nombre d'exploitations		SAU (1) moyenne (ha)	
	2000	1988	2000	1988
Toutes exploitations (2)	8	5	13	9
dont exploitations professionnelles	3	c	14	c

(1) : Superficie agricole utilisée

(2) : y compris les exploitations sans SAU

Source : AGRESTE, recensements agricoles, 1988 et 2000

AGR T2M - Superficies agricoles

	Exploitations concernées		Superficie (ha)	
	2000	1988	2000	1988
SAU (1) des exploitations sièges	8	5	103	47
Terres labourables	c	3	c	3
dont céréales	c	c	c	c
Superficie fourragère principale	8	5	100	45
dont superficie toujours en herbe	8	5	92	44
Superficie en fermage (2)	5	4	58	9

(1) : Superficie agricole utilisée

(2) : Superficie en ha ou parc en propriété et copropriété

Source : AGRESTE, recensements agricoles 1988 et 2000

AGR T3M - Cheptel

	Exploitations concernées		Effectif	
	2000	1988	2000	1988
Bovins	c	3	c	58
dont vaches	c	3	c	45
Volailles	4	c	142	c

Source : AGRESTE, recensements agricoles 1988 et 2000

AGR T4M - Orientation technico-économique des exploitations

	Exploitations		Superficie agricole utilisée (ha)	
	2000	1988	2000	1988
Ensemble	8	5	103	47
dont : grandes cultures	0	0	0	0
légumes, fruits, viticulture	0	0	0	0
bovins	c	c	c	c
autres animaux	7	4	81	38

Source : AGRESTE, recensements agricoles 1988 et 2000

AGR G1M - Répartition de la SAU selon les principales orientations technico-économiques en 2000

Graphique non éditable
pour cause de secret statistique

AGR T5M - Population - Main d'oeuvre

	2000	1988
Chefs d'exploitations et coexploitants	8	5
dont à temps complet	4	c
Population familiale active sur les exploitations	14	12
Unités de travail annuel (y.c. ETA-CUMA) (1)	8	7
dont : UTA familiales	c	7
UTA salariées	c	0

(1) : Entreprises de travaux agricoles (ETA), Coopératives d'utilisation de matériel agricole (CUMA)

Source : AGRESTE, recensements agricoles 1988 et 2000

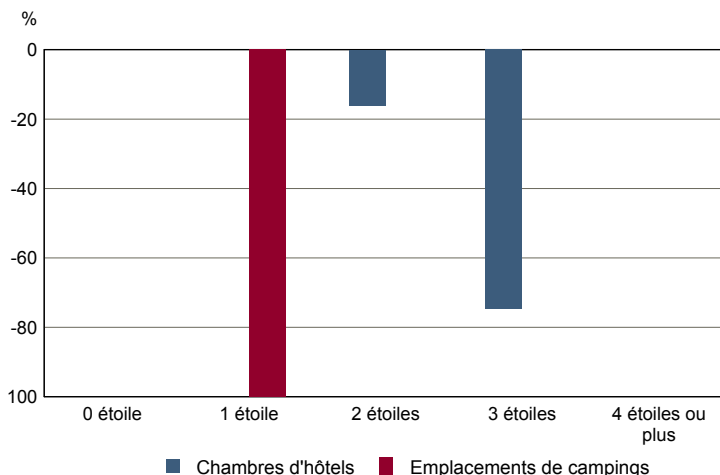
AGR G2M - Répartition des chefs d'exploitation et coexploitants selon l'âge en 2000

Graphique non éditable
pour cause de secret statistique

TOU T1 - Nombre et capacité des hôtels selon le nombre d'étoiles

	au 01/01/2012		au 01/01/2008	
	Hôtels	Chambres	Hôtels	Chambres
Ensemble	9	223	9	249
0 étoile	0	0	0	0
1 étoile	0	0	0	0
2 étoiles	7	136	7	162
3 étoiles	1	22	2	87
4 étoiles ou plus	1	65	0	0

Source : Insee, Direction du tourisme - hébergements touristiques.

TOU G1 - Évolution 2008 - 2012 des chambres d'hôtels et d'emplacements de camping(1) selon le nombre d'étoiles


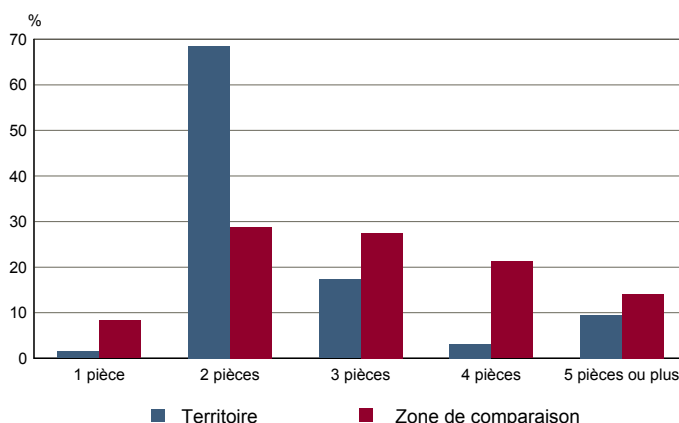
(1) : l'homologation 0 étoile n'existe pas pour les campings

Source : Insee, Direction du tourisme - hébergements touristiques.

TOU T2 - Nombre et capacité des campings selon le nombre d'étoiles

	au 01/01/2012		au 01/01/2008	
	Terrains	Emplacements	Terrains	Emplacements
Ensemble	2	176	2	176
1 étoile	0	0	1	100
2 étoiles	0	0	0	0
3 étoiles	1	100	0	0
4 étoiles	1	76	1	76

Source : Insee, Direction du tourisme - hébergements touristiques.

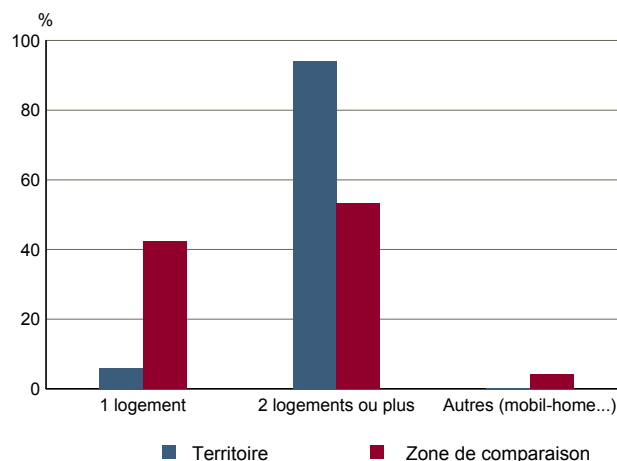
TOU G2 - Répartition en 2009 des résidences secondaires selon le nombre de pièces


Source : Insee, RP2009 exploitation principale.

TOU T3 - Résidences secondaires en 2009 selon la période d'achèvement

	Nombre	%
Ensemble des logements	4 903	100,0
dont résidences secondaires	4 310	87,9
Résidences secondaires construites avant 2007		
Avant 1949	Données non disponibles suite à changement de questionnaire	
De 1949 à 1974	Données non disponibles suite à changement de questionnaire	
De 1975 à 1989	Données non disponibles suite à changement de questionnaire	
De 1990 à 2006	Données non disponibles suite à changement de questionnaire	

Source : Insee, RP2009 exploitation principale.

TOU G3 - Répartition en 2009 des résidences secondaires selon le nombre de logements


Source : Insee, RP2009 exploitation principale.