

**POP T1M - Population**

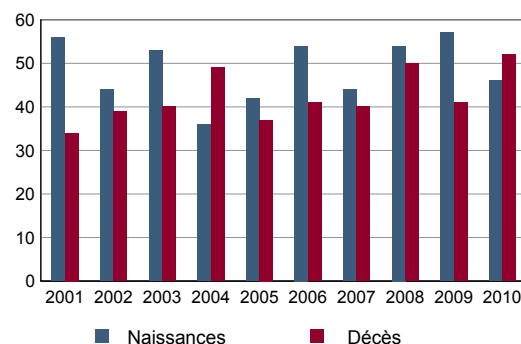
	1968	1975	1982	1990	1999	2009
Population	3 411	3 132	3 078	3 093	3 424	3 830
Densité moyenne (hab/km <sup>2</sup> )	370,4	340,1	334,2	335,8	371,8	415,9

Sources : Insee, RP1968 à 1990 dénombremments - RP1999 et RP2009 exploitations principales.

**POP T2M - Indicateurs démographiques**

	1968 à 1975	1975 à 1982	1982 à 1990	1990 à 1999	1999 à 2009
Variation annuelle moyenne de la population en %	-1,2	-0,2	+0,1	+1,1	+1,1
- due au solde naturel en %	+0,7	+0,2	+0,4	+0,1	+0,2
- due au solde apparent des entrées sorties en %	-1,9	-0,5	-0,3	+1,0	+0,9
Taux de natalité en ‰	17,7	14,0	14,5	13,3	13,4
Taux de mortalité en ‰	10,8	11,7	11,0	12,0	11,2

Sources : Insee, RP1968 à 1990 dénombremments - RP1999 et RP2009 exploitations principales - État civil.

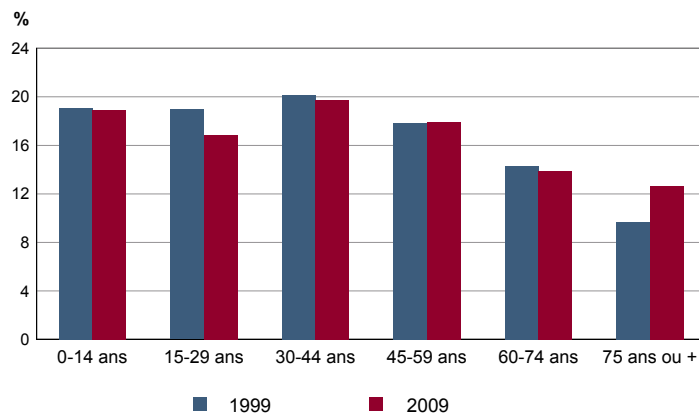
**POP G1 - Naissances et décès**


Source : Insee, État civil

**POP T3 - Population par sexe et âge en 2009**

	Hommes	%	Femmes	%
<b>Ensemble</b>	<b>1 818</b>	<b>100,0</b>	<b>2 012</b>	<b>100,0</b>
0 à 14 ans	382	21,0	342	17,0
15 à 29 ans	330	18,2	317	15,8
30 à 44 ans	364	20,0	392	19,5
45 à 59 ans	332	18,3	354	17,6
60 à 74 ans	238	13,1	294	14,6
75 à 89 ans	164	9,0	265	13,2
90 ans ou plus	8	0,4	48	2,4
0 à 19 ans	486	26,7	440	21,9
20 à 64 ans	1 032	56,8	1 079	53,6
65 ans ou plus	300	16,5	493	24,5

Source : Insee, RP2009 exploitation principale.

**POP G2 - Population par grande tranche d'âge**


Sources : Insee, RP1999 et RP2009 exploitations principales.

**POP T4M - Lieu de résidence 5 ans auparavant**

Personne de 5 ans ou plus habitant 5 ans auparavant :	2009	%
Le même logement	Données non disponibles suite à changement de questionnaire	
Un autre logement de la même commune		
Une autre commune du même département		
Un autre département de la même région		
Une autre région de France métropolitaine		
Un DOM		
Hors de France métropolitaine ou d'un DOM		

Source : Insee, RP2009 exploitation principale.

**POP G3 - Part en 2009 des personnes qui résidaient dans un autre logement 5 ans auparavant selon l'âge**

Données non disponibles suite à changement de questionnaire

## POP T5 - Population de 15 ans ou plus selon la catégorie socioprofessionnelle

	2009	%	1999	%
<b>Ensemble</b>	<b>3 136</b>	<b>100,0</b>	<b>2 788</b>	<b>100,0</b>
Agriculteurs exploitants	24	0,8	36	1,3
Artisans, commerçants, chefs d'entreprise	80	2,6	104	3,7
Cadres et professions intellectuelles supérieures	276	8,8	144	5,2
Professions intermédiaires	516	16,5	388	13,9
Employés	488	15,6	412	14,8
Ouvriers	348	11,1	420	15,1
Retraités	976	31,1	752	27,0
Autres personnes sans activité professionnelle	428	13,6	532	19,1

Sources : Insee, RP1999 et RP2009 exploitations complémentaires.

## POP T6 - Population de 15 ans ou plus par sexe, âge et catégorie socioprofessionnelle en 2009

	Hommes	Femmes	Part en % de la population âgée de		
			15 à 24 ans	25 à 54 ans	55 ans ou +
<b>Ensemble</b>	<b>1 476</b>	<b>1 660</b>	<b>100,0</b>	<b>100,0</b>	<b>100,0</b>
Agriculteurs exploitants	16	8	0,0	1,1	0,6
Artisans, commerçants, chefs d'entreprise	48	32	1,0	3,4	2,2
Cadres et professions intellectuelles supérieures	168	108	3,9	14,6	4,0
Professions intermédiaires	260	256	13,7	29,1	3,4
Employés	92	396	16,7	25,8	4,0
Ouvriers	296	52	22,5	16,8	1,2
Retraités	408	568	0,0	0,3	74,8
Autres personnes sans activité professionnelle	188	240	42,2	9,0	9,8

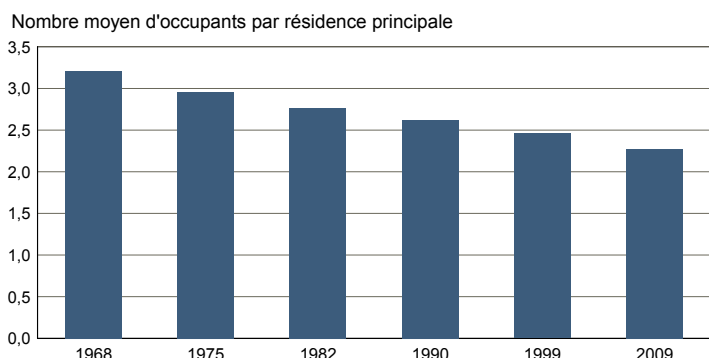
Source : Insee, RP2009 exploitation complémentaire.

FAM T1 - Ménages selon la structure familiale

	Nombre de ménages				Population des ménages	
	2009	%	1999	%	2009	1999
<b>Ensemble</b>	<b>1 596</b>	<b>100,0</b>	<b>1 320</b>	<b>100,0</b>	<b>3 620</b>	<b>3 264</b>
Ménages d'une personne	524	32,8	356	27,0	524	356
- hommes seuls	208	13,0	152	11,5	208	152
- femmes seules	316	19,8	204	15,5	316	204
Autres ménages sans famille	48	3,0	16	1,2	152	36
Ménages avec famille(s)	1 024	64,2	948	71,8	2 944	2 872
dont la famille principale est :						
- un couple sans enfant	440	27,6	360	27,3	888	756
- un couple avec enfant(s)	436	27,3	484	36,7	1 664	1 852
- une famille monoparentale	148	9,3	104	7,9	392	264

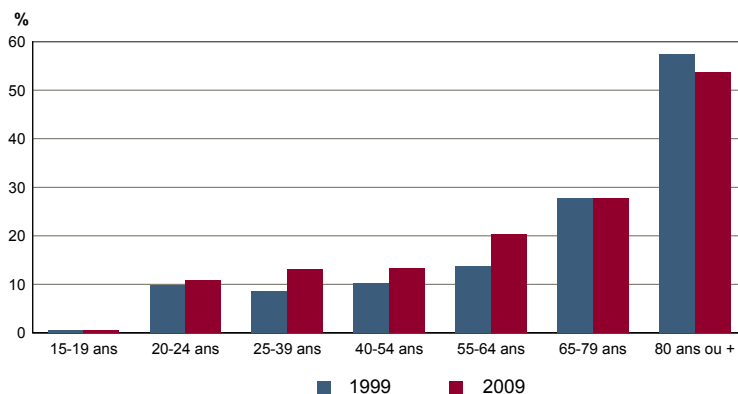
Sources : Insee, RP1999 et RP2009 exploitations complémentaires.

FAM G1M - Évolution de la taille des ménages



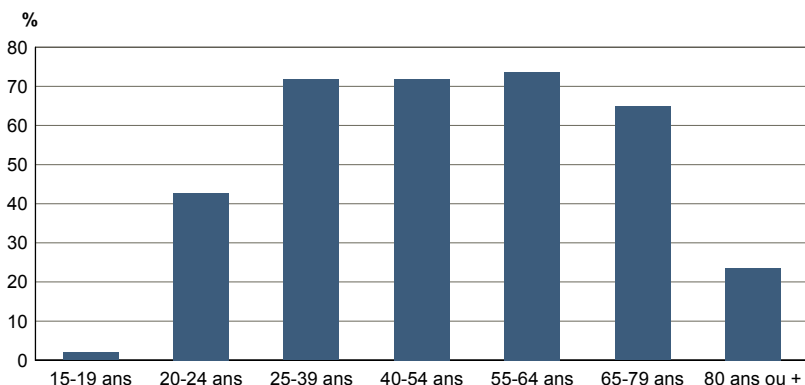
Sources : Insee, RP1968 à 1990 dénombremets - RP1999 et RP2009 exploitations principales.

FAM G2 - Personnes de 15 ans ou plus vivant seules selon l'âge - population des ménages



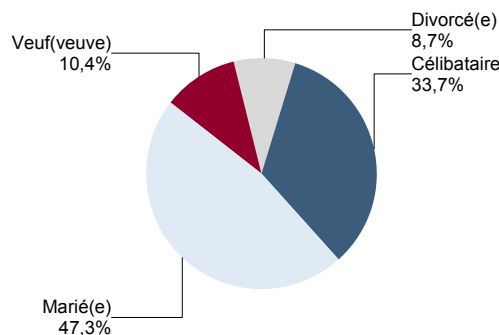
Sources : Insee, RP1999 et RP2009 exploitations principales.

FAM G3 - Personnes de 15 ans ou plus déclarant vivre en couple selon l'âge en 2009



Source : Insee, RP2009 exploitation principale.

FAM G4 - État matrimonial légal des personnes de 15 ans ou plus en 2009

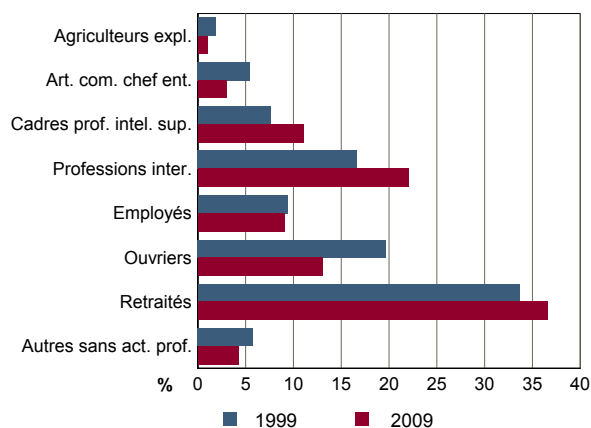


Source : Insee, RP2009 exploitation principale.

**FAM T2 - Ménages selon la catégorie socioprofessionnelle de la personne de référence en 2009**

	Ménages	%	Population des ménages	%
<b>Ensemble</b>	<b>1 596</b>	<b>100,0</b>	<b>3 620</b>	<b>100,0</b>
Agriculteurs exploitants	16	1,0	40	1,1
Artisans, commerçants, chefs d'entreprise	48	3,0	124	3,4
Cadres et professions intellectuelles sup.	176	11,0	504	13,9
Professions intermédiaires	352	22,1	844	23,3
Employés	144	9,0	352	9,7
Ouvriers	208	13,0	604	16,7
Retraités	584	36,6	1 012	28,0
Autres pers. sans activité professionnelle	68	4,3	140	3,9

Source : Insee, RP2009 exploitation complémentaire.

**FAM G5 - Ménages selon la catégorie socio-professionnelle de la personne de référence**


Sources : Insee, RP1999 et RP2009 exploitations complémentaires.

**FAM T3 - Composition des familles**

	2009	%	1999	%
<b>Ensemble</b>	<b>1 024</b>	<b>100,0</b>	<b>952</b>	<b>100,0</b>
Couples avec enfant(s)	436	42,6	484	50,8
Familles monoparentales :	148	14,5	108	11,3
hommes seuls avec enfant(s)	24	2,3	16	1,7
femmes seules avec enfant(s)	124	12,1	92	9,7
Couples sans enfant	440	43,0	360	37,8

Sources : Insee, RP1999 et RP2009 exploitations complémentaires.

**FAM T4 - Familles selon le nombre d'enfants âgés de moins de 25 ans**

	2009	%	1999	%
<b>Ensemble</b>	<b>1 024</b>	<b>100,0</b>	<b>952</b>	<b>100,0</b>
Aucun enfant	500	48,8	432	45,4
1 enfant	208	20,3	232	24,4
2 enfants	212	20,7	192	20,2
3 enfants	92	9,0	76	8,0
4 enfants ou plus	12	1,2	20	2,1

Sources : Insee, RP1999 et RP2009 exploitations complémentaires.

**EMP T1 - Population de 15 à 64 ans par type d'activité**

	2009	1999
<b>Ensemble</b>	<b>2 313</b>	<b>2 092</b>
Actifs en %	74,1	72,5
dont :		
actifs ayant un emploi en %	67,4	65,6
chômeurs en %	6,7	6,6
Inactifs en %	25,9	27,5
élèves, étudiants et stagiaires non rémunérés en %	7,6	10,1
retraités ou préretraités en %	9,9	7,8
autres inactifs en %	8,4	9,6

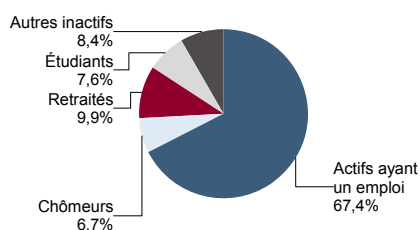
En 1999, les militaires du contingent formaient une catégorie d'actifs à part.

Sources : Insee, RP1999 et RP2009 exploitations principales.

**EMP T2 - Activité et emploi de la population de 15 à 64 ans par sexe et âge en 2009**

	Population	Actifs	Taux d'activité en %	Actifs ayant un emploi	Taux d'emploi en %
<b>Ensemble</b>	<b>2 313</b>	<b>1 714</b>	<b>74,1</b>	<b>1 560</b>	<b>67,4</b>
15 à 24 ans	396	210	53,0	167	42,2
25 à 54 ans	1 449	1 322	91,2	1 221	84,3
55 à 64 ans	468	182	38,9	172	36,8
<b>Hommes</b>	<b>1 136</b>	<b>876</b>	<b>77,1</b>	<b>795</b>	<b>70,0</b>
15 à 24 ans	200	114	57,0	88	44,0
25 à 54 ans	714	674	94,4	623	87,3
55 à 64 ans	222	88	39,6	84	37,8
<b>Femmes</b>	<b>1 177</b>	<b>838</b>	<b>71,2</b>	<b>765</b>	<b>65,0</b>
15 à 24 ans	196	96	49,0	79	40,3
25 à 54 ans	735	648	88,2	598	81,4
55 à 64 ans	246	94	38,2	88	35,8

Source : Insee, RP2009 exploitation principale.

**EMP G1 - Population de 15 à 64 ans par type d'activité en 2009**


Source : Insee, RP2009 exploitation principale.

**EMP T3 - Population active de 15 à 64 ans selon la catégorie socioprofessionnelle**

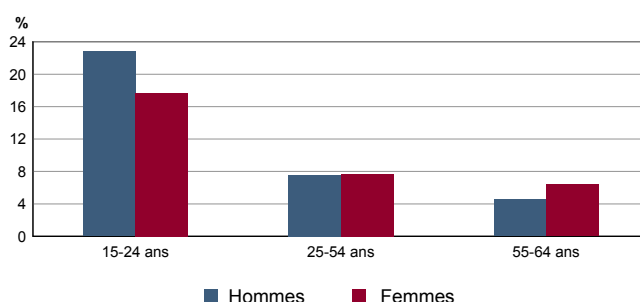
	2009	dont actifs ayant un emploi	1999	dont actifs ayant un emploi
<b>Ensemble</b>	<b>1 736</b>	<b>1 568</b>	<b>1 512</b>	<b>1 384</b>
dont :				
Agriculteurs exploitants	24	24	36	36
Artisans, commerçants, chefs d'entreprise	72	64	104	100
Cadres et professions intellectuelles sup.	276	272	144	140
Professions intermédiaires	516	480	388	360
Employés	484	448	412	368
Ouvriers	348	280	420	380

Sources : Insee, RP1999 et RP2009 exploitations complémentaires.

**EMP T4 - Chômage (au sens du recensement) des 15-64 ans**

	2009	1999
<b>Nombre de chômeurs</b>	<b>154</b>	<b>139</b>
Taux de chômage en %	9,0	9,2
Taux de chômage des hommes en %	9,2	6,7
Taux de chômage des femmes en %	8,7	12,1
Part des femmes parmi les chômeurs en %	47,4	60,4

Sources : Insee, RP1999 et RP2009 exploitations principales.

**EMP G2 - Taux de chômage (au sens du recensement) des 15-64 ans par sexe et âge en 2009**


Source : Insee, RP2009 exploitation principale.

**EMP T5 - Emploi et activité**

	2009	1999
Nombre d'emplois dans la zone	1 501	1 236
Actifs ayant un emploi résidant dans la zone	1 570	1 378
Indicateur de concentration d'emploi	95,6	89,7
Taux d'activité parmi les 15 ans ou plus en %	55,5	54,9

L'indicateur de concentration d'emploi est égal au nombre d'emplois dans la zone pour 100 actifs ayant un emploi résidant dans la zone.

Sources : Insee, RP1999 et RP2009 exploitations principales lieu de résidence et lieu de travail.

**EMP T6 - Emplois selon le statut professionnel**

	2009	%	1999	%
<b>Ensemble</b>	<b>1 501</b>	<b>100,0</b>	<b>1 236</b>	<b>100,0</b>
Salariés	1 268	84,5	1 017	82,3
dont femmes	826	55,0	623	50,4
dont temps partiel	356	23,7	280	22,7
Non salariés	232	15,5	219	17,7
dont femmes	102	6,8	90	7,3
dont temps partiel	19	1,3	21	1,7

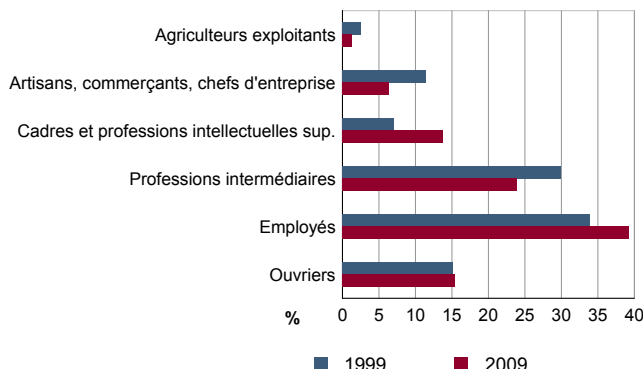
Sources : Insee, RP1999 et RP2009 exploitations principales lieu de travail.

## EMP T7 - Emplois par catégorie socioprofessionnelle en 2009

	Nombre	%
<b>Ensemble</b>	<b>1 539</b>	<b>100,0</b>
Agriculteurs exploitants	20	1,3
Artisans, commerçants, chefs d'entreprise	99	6,4
Cadres et professions intellectuelles sup.	211	13,7
Professions intermédiaires	368	23,9
Employés	603	39,2
Ouvriers	238	15,5

Source : Insee, RP2009 exploitation complémentaire lieu de travail.

## EMP G3 - Emplois par catégorie socioprofessionnelle



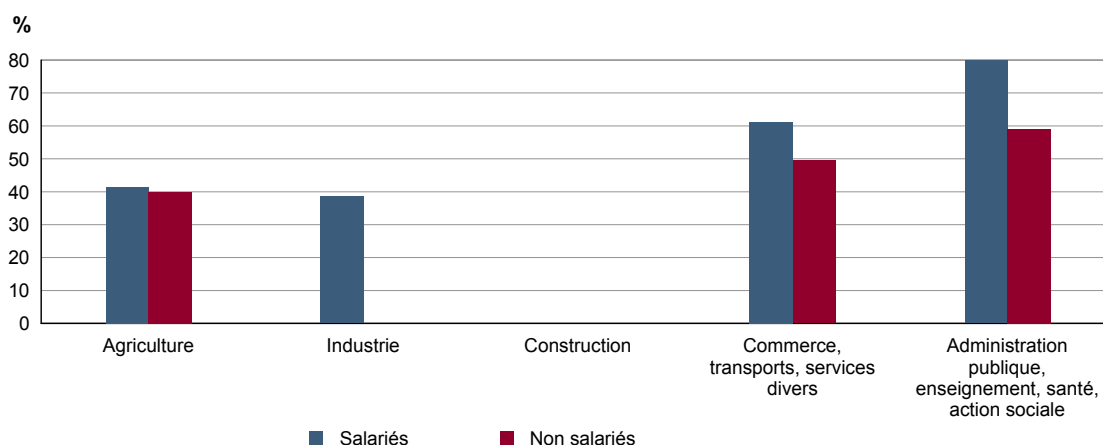
Sources : Insee, RP1999 et RP2009 exploitations complémentaires lieu de travail.

## EMP T8 - Emplois selon le secteur d'activité

	2009				1999	
	Nombre	%	dont femmes en %	dont salariés en %	Nombre	%
<b>Ensemble</b>	<b>1 539</b>	<b>100,0</b>	<b>63,7</b>	<b>87,0</b>	<b>1 098</b>	<b>100,0</b>
Agriculture	49	3,2	41,1	59,0	60	5,5
Industrie	78	5,1	35,0	89,8	77	7,0
Construction	72	4,7	0,0	61,5	25	2,3
Commerce, transports, services divers	619	40,3	59,4	84,7	384	35,0
Administration publique, enseignement, santé, action sociale	720	46,8	78,4	93,3	552	50,3

Sources : Insee, RP1999 et RP2009 exploitations complémentaires lieu de travail.

## EMP G4 - Taux de féminisation des emplois par statut et secteur d'activité en 2009



Source : Insee, RP2009 exploitation complémentaire lieu de travail.

**ACT T1 - Population de 15 ans ou plus ayant un emploi selon le statut en 2009**
**ACT T2 - Statut et condition d'emploi des 15 ans ou plus selon le sexe en 2009**

	Nombre	%	dont % temps partiel	dont % femmes
<b>Ensemble</b>	<b>1 569</b>	<b>100,0</b>	<b>17,1</b>	<b>49,1</b>
Salariés	1 374	87,6	18,1	50,9
Non salariés	195	12,4	9,7	36,4

Source : Insee, RP2009 exploitation principale.

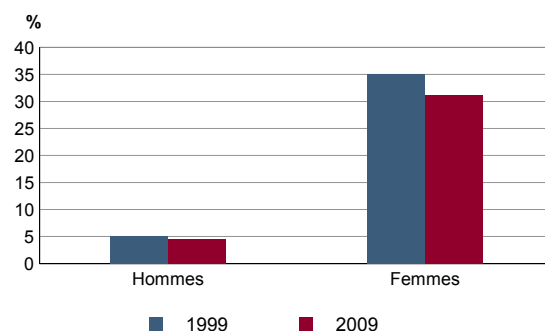
	Hommes	%	Femmes	%
<b>Ensemble</b>	<b>799</b>	<b>100,0</b>	<b>770</b>	<b>100,0</b>
<b>Salariés</b>	675	84,5	699	90,8
Titulaires de la fonction publique et contrats à durée indéterminée	592	74,1	617	80,1
Contrats à durée déterminée	35	4,4	66	8,6
Intérim	19	2,4	3	0,4
Emplois aidés	4	0,5	2	0,3
Apprentissage - stage	25	3,1	11	1,4
<b>Non salariés</b>	124	15,5	71	9,2
Indépendants	64	8,0	31	4,0
Employeurs	59	7,4	31	4,0
Aides familiaux	1	0,1	9	1,2

Source : Insee, RP2009 exploitation principale.

**ACT T3 - Salariés de 15 à 64 ans par sexe, âge et temps partiel en 2009**
**ACT G1 - Part des salariés de 15 ans ou plus à temps partiel par sexe**

	Hommes	dont % temps partiel	Femmes	dont % temps partiel
<b>Ensemble</b>	<b>674</b>	<b>4,6</b>	<b>696</b>	<b>30,9</b>
15 à 24 ans	85	12,9	77	36,4
25 à 54 ans	535	3,0	551	30,3
55 à 64 ans	54	7,4	68	29,4

Source : Insee, RP2009 exploitation principale.



Sources : Insee, RP1999 et RP2009 exploitations principales.

**ACT T4 - Lieu de travail des actifs de 15 ans ou plus ayant un emploi qui résident dans la zone**

	2009	%	1999	%
<b>Ensemble</b>	<b>1 569</b>	<b>100,0</b>	<b>1 378</b>	<b>100,0</b>
Travaillent :				
dans la commune de résidence	405	25,8	422	30,6
dans une commune autre que la commune de résidence	1 164	74,2	956	69,4
située dans le département de résidence	565	36,0	439	31,9
située dans un autre département de la région de résidence	581	37,0	508	36,9
située dans une autre région en France métropolitaine	18	1,1	9	0,7
située dans une autre région hors de France métropolitaine (Dom, Com, étranger)	0	0,0	0	0,0

Sources : Insee, RP1999 et RP2009 exploitations principales.

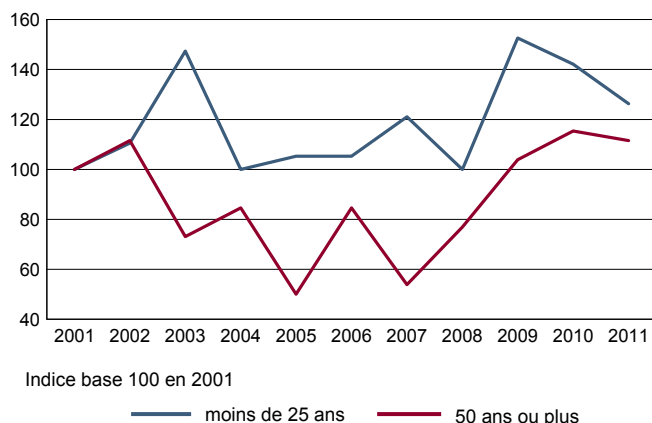
## DEFM T1 - Catégories de demandeurs d'emploi inscrits en fin de mois selon le sexe et l'âge

	Demandeurs de catégorie ABC				Evolution 2010-2011 en %			Demandeurs de catégorie A		
	Au 31 décembre 2011				Evolution 2010-2011 en %			Au 31 décembre 2011		
	Ensemble	%	Hommes	Femmes	Ensemble	Hommes	Femmes	Ensemble	Hommes	Femmes
<b>Ensemble</b>	<b>215</b>	<b>100,0</b>	<b>98</b>	<b>117</b>	<b>4,4</b>	<b>-9,3</b>	<b>19,4</b>	<b>139</b>	<b>64</b>	<b>75</b>
15 à 24 ans	39	18,1	18	21	-4,9	-14,3	5,0	24	11	13
25 à 49 ans	137	63,7	62	75	8,7	-4,6	23,0	86	39	47
50 ans ou plus	39	18,1	18	21	0,0	-18,2	23,5	29	14	15
Chômeurs de longue durée	75	100,0	34	41	-16,7	-26,1	-6,8	///	///	///
15 à 24 ans	5	6,7	c	c	-37,5	c	c	///	///	///
25 à 49 ans	49	65,3	24	25	-12,5	-7,7	-16,7	///	///	///
50 ans ou plus	21	28,0	c	c	-19,2	c	c	///	///	///

/// : information(s) non disponible(s) pour ce niveau géographique

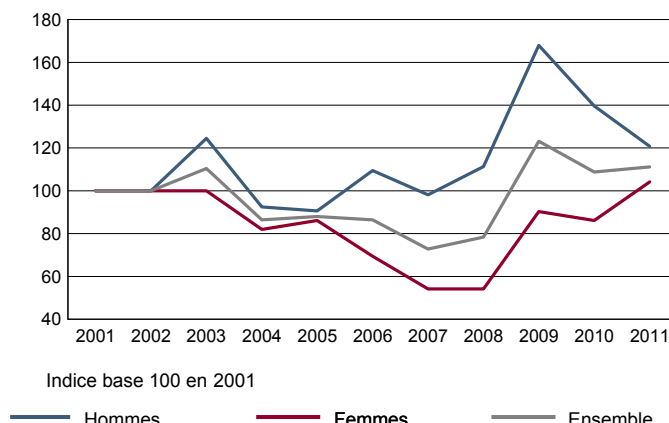
Champ : demandeurs d'emploi inscrits à Pôle emploi, tenus de faire des actes positifs de recherche d'emploi.  
Source : Pôle emploi, Dares, Statistiques du marché du travail.

## DEFM G1 - Evolution des DEFM de catégorie A selon l'âge



Champ : demandeurs d'emploi inscrits à Pôle emploi, tenus de faire des actes positifs de recherche d'emploi, sans emploi.  
Source : Pôle emploi, Dares, Statistiques du marché du travail.

## DEFM G2 - Evolution des DEFM de catégorie A selon le sexe



Champ : demandeurs d'emploi inscrits à Pôle emploi, tenus de faire des actes positifs de recherche d'emploi, sans emploi.  
Source : Pôle emploi, Dares, Statistiques du marché du travail.

## DEFM T2 - Motif d'inscription des demandeurs d'emploi

	Demandeurs de catégorie ABC			Evol 2010-2011 en %		Demandeurs de catégorie A		
	Au 31 décembre 2011			Evol 2010-2011 en %		Au 31 décembre 2011		
	Ensemble	%	dont femmes	Ensemble	Femmes	Ensemble	%	dont femmes
<b>Ensemble</b>	<b>215</b>	<b>100,0</b>	<b>117</b>	<b>4,4</b>	<b>19,4</b>	<b>139</b>	<b>100,0</b>	<b>75</b>
dont : licenciement	36	16,7	25	-5,3	19,0	26	18,7	17
démission	c	c	c	c	c	c	c	c
fin de contrat à durée limitée	76	35,3	36	-1,3	9,1	45	32,4	22
première entrée	c	c	c	c	c	c	c	c

Champ : demandeurs d'emploi inscrits à Pôle emploi, tenus de faire des actes positifs de recherche d'emploi.  
Source : Pôle emploi, Dares, Statistiques du marché du travail.

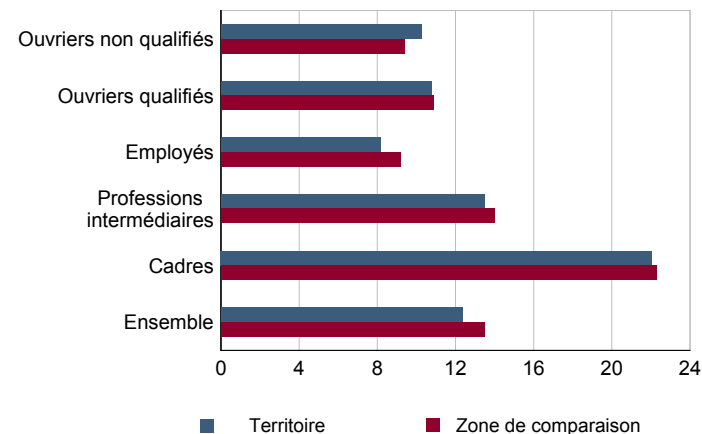


**SAL T1 - Salaire net horaire moyen (en euros) selon la catégorie socioprofessionnelle en 2009**

	Ensemble	Temps complet	Temps non complet	Temps complet	
				Femmes	Hommes
<b>Ensemble</b>	<b>12,1</b>	<b>12,4</b>	<b>10,5</b>	<b>10,5</b>	<b>13,7</b>
Cadres	21,6	22,0	17,5	18,5	24,0
Professions intermédiaires	13,5	13,5	14,2	12,6	14,2
Employés	8,2	8,2	8,4	7,4	10,5
Ouvriers qualifiés	10,8	10,8	10,7	9,5	10,9
Ouvriers non qualifiés	10,0	10,2	8,5	8,2	10,6

Champ : tableaux standards, poste principal non annexe.

Source : Insee, DADS - Fichier Salariés au lieu de résidence.

**SAL G1 - Salaire net horaire moyen (en euros) des salariés à temps complet selon la CS en 2009**


Champ : tableaux standards, poste principal non annexe

Source : Insee, DADS - Fichier Salariés au lieu de résidence.

**SAL G2 - Rapport du salaire net horaire moyen femmes / hommes à temps complet selon la CS en 2009**


Champ : tableaux standards, poste principal non annexe.

Source : Insee, DADS - Fichier Salariés au lieu de résidence.

**SAL T2 - Salaire net horaire moyen (en euros) selon l'âge en 2009**

	Temps complet		Temps non complet	
	Femmes	Hommes	Femmes	Hommes
18 - 25 ans	9,0	9,4	8,6	10,5
26 - 49 ans	10,3	13,8	9,9	13,8
50 ans ou plus	11,9	16,3	10,2	12,7

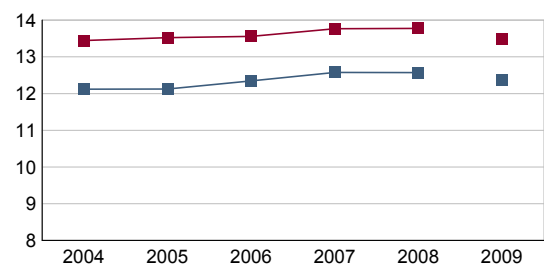
Note : les moins de 18 ans et les non déclarés sont exclus.

Champ : tableaux standards, poste principal non annexe.

Source : Insee, DADS - Fichier Salariés au lieu de résidence.

**SAL G3 - Évolution du salaire horaire moyen des salariés à temps complet**

En euros de 2009



■ Territoire ■ Zone de comparaison

Note : le champ a été étendu en 2009 à la fonction publique d'État.

Champ : tableaux standards, poste principal non annexe.

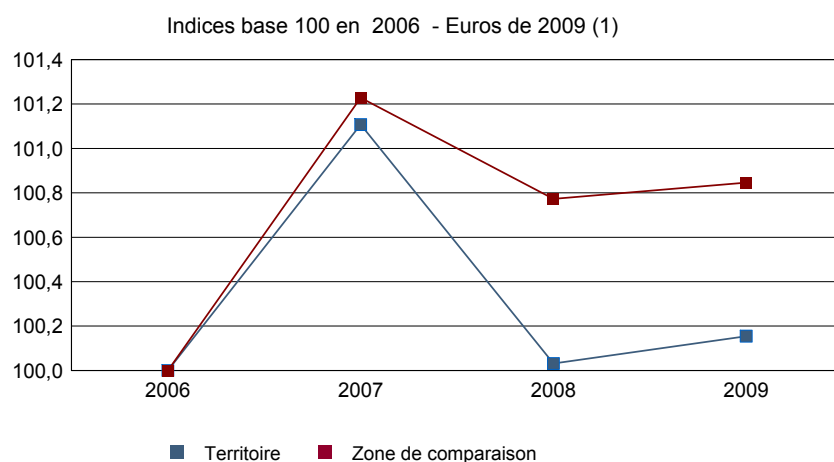
Source : Insee, DADS - Fichier Salariés au lieu de résidence.

**Impôts et revenus des foyers fiscaux**
**REV T1 - Impôts sur le revenu des foyers fiscaux**

	2009	2008(1)	2007(1)	2006(1)
<b>Ensemble des foyers fiscaux</b>	<b>2 236</b>	<b>2 219</b>	<b>2 180</b>	<b>2 136</b>
Revenu net déclaré (K Euros)	50 484	50 038	49 688	48 152
Revenu net déclaré moyen (Euros)	22 578	22 550	22 792	22 543
Impôt moyen (Euros)	1 119	1 203	1 392	1 307
<b>Foyers fiscaux imposables</b>	<b>1 219</b>	<b>1 160</b>	<b>1 195</b>	<b>1 168</b>
Proportion en %	54,5	52,3	54,8	54,7
Revenu net déclaré (K Euros)	40 051	39 027	39 831	38 229
Revenu net déclaré moyen (Euros)	32 855	33 644	33 331	32 730
<b>Foyers fiscaux non imposables</b>	<b>1 017</b>	<b>1 059</b>	<b>985</b>	<b>968</b>
Proportion en %	45,5	47,7	45,2	45,3
Revenu net déclaré (en K Euros)	10 433	11 012	9 857	9 922
Revenu net déclaré moyen (Euros)	10 259	10 398	10 007	10 250

(1) : les valeurs des années antérieures à 2009 sont exprimées en euros constants de 2009.

Source : DGFIP, Impôt sur le revenu des personnes physiques.

**REV G1 - Évolution du revenu net déclaré moyen - Ensemble des foyers fiscaux**


(1) : les valeurs des années antérieures à 2009 sont exprimées en euros constants de 2009.

Source : DGFIP, Impôt sur le revenu des personnes physiques.

**Revenus fiscaux des ménages**
**REV T2 - Ménages fiscaux**

	2010
Nombre de ménages fiscaux	1 604
Nombre de personnes dans les ménages fiscaux	3 653,5
Part des ménages fiscaux imposés en %	59,4

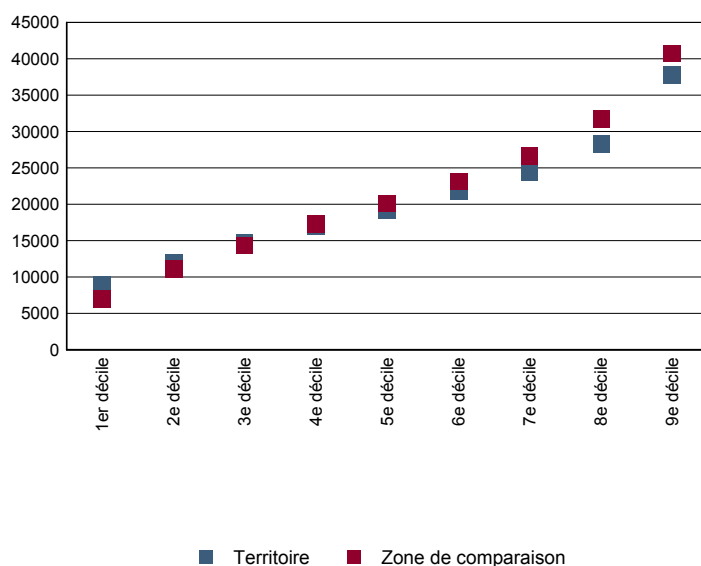
Source : Insee, Revenus fiscaux localisés des ménages.

**REV T3 - Ménages : distribution des revenus déclarés en euros par unité de consommation**

	2010
<b>Médiane</b>	19 228
Rapport interdécile (sans unité) (1)	4,2
Limite du 1er quartile	13 532
Limite du 2e quartile (médiane)	19 228
Limite du 3e quartile	26 310
Limite du 1er décile	8 914
Limite du 2e décile	11 926
Limite du 3e décile	14 693
Limite du 4e décile	16 965
Limite du 5e décile (médiane)	19 228
Limite du 6e décile	21 851
Limite du 7e décile	24 491
Limite du 8e décile	28 325
Limite du 9e décile	37 793

(1) : le rapport interdécile (9e décile/1er décile) établit le rapport entre les revenus les plus élevés et les revenus les plus faibles, en ôtant de chaque côté les 10% de personnes aux revenus par unité de consommation les plus extrêmes.

Source : Insee, Revenus fiscaux localisés des ménages.

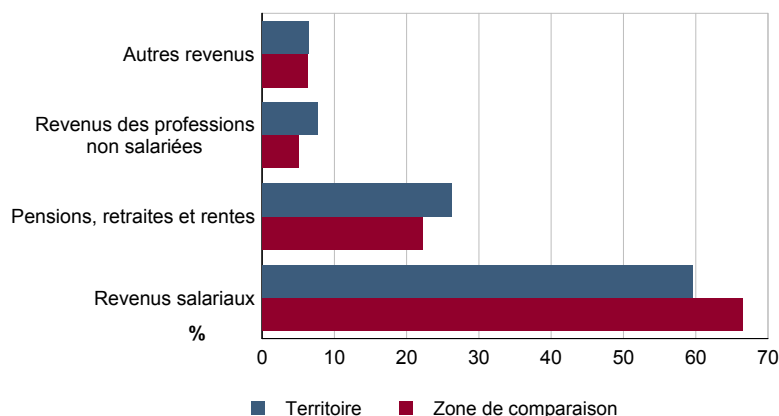
**REV G2 - Ménages : distribution des revenus déclarés en euros par unité de consommation en 2010**


Source : Insee, Revenus fiscaux localisés des ménages.

**REV T4 - Ménages : structure des revenus déclarés**

	2010
	Part en %
Revenus salariaux	59,6
Pensions, retraites et rentes	26,3
Revenus des professions non salariées	7,7
Autres revenus	6,4

Source : Insee, Revenus fiscaux localisés des ménages.

**REV G3 - Ménages : structure des revenus déclarés en 2010**


Source : Insee, Revenus fiscaux localisés des ménages.

**LOG T1M - Évolution du nombre de logements par catégorie**

	1968	1975	1982	1990	1999	2009
<b>Ensemble</b>	<b>1 124</b>	<b>1 145</b>	<b>1 138</b>	<b>1 276</b>	<b>1 455</b>	<b>1 878</b>
Résidences principales	970	962	1 012	1 103	1 319	1 599
Résidences secondaires et logements occasionnels	52	79	60	53	57	95
Logements vacants	102	104	66	120	79	184

Sources : Insee, RP1968 à 1990 dénombremens - RP1999 et RP2009 exploitations principales.

**LOG T2 - Catégories et types de logements**

	2009	%	1999	%
<b>Ensemble</b>	<b>1 878</b>	<b>100,0</b>	<b>1 455</b>	<b>100,0</b>
Résidences principales	1 599	85,1	1 319	90,7
Résidences secondaires et logements occasionnels	95	5,1	57	3,9
Logements vacants	184	9,8	79	5,4
Maisons	1 021	54,4	858	59,0
Appartements	790	42,1	550	37,8

Sources : Insee, RP1999 et RP2009 exploitations principales.

**LOG T3 - Résidences principales selon le nombre de pièces**

	2009	%	1999	%
<b>Ensemble</b>	<b>1 599</b>	<b>100,0</b>	<b>1 319</b>	<b>100,0</b>
1 pièce	45	2,8	33	2,5
2 pièces	156	9,8	140	10,6
3 pièces	408	25,5	329	24,9
4 pièces	471	29,5	422	32,0
5 pièces ou plus	519	32,5	395	29,9

Sources : Insee, RP1999 et RP2009 exploitations principales.

**LOG T4 - Nombre moyen de pièces des résidences principales**

	2009	1999
Nombre moyen de pièces par résidence principale	4,0	4,0
- maison	4,6	4,5
- appartement	3,2	3,3

Sources : Insee, RP1999 et RP2009 exploitations principales.

**LOG T5 - Résidences principales en 2009 selon la période d'achèvement**

	Nombre	%
<b>Résidences principales construites avant 2007</b>		
Avant 1949	Données non disponibles suite à changement de questionnaire	
De 1949 à 1974		
De 1975 à 1989		
De 1990 à 2006		

Source : Insee, RP2009 exploitation principale.

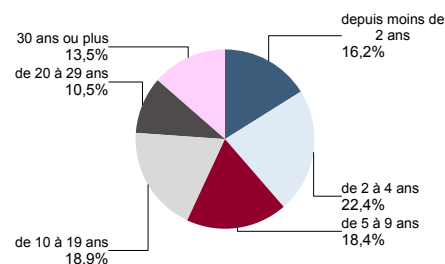
**LOG G1 - Résidences principales en 2009 selon le type de logement et la période d'achèvement**

Données non disponibles suite à changement de questionnaire

**LOG T6 - Ancienneté d'emménagement dans la résidence principale en 2009**
**LOG G2 - Ancienneté d'emménagement des ménages en 2009**

	Nombre de ménages	Part des ménages en %	Population des ménages	Nombre moyen de pièces par logement	
				logement	personne
<b>Ensemble</b>	<b>1 599</b>	<b>100,0</b>	<b>3 628</b>	<b>4,0</b>	<b>1,8</b>
Depuis moins de 2 ans	259	16,2	547	3,5	1,7
De 2 à 4 ans	358	22,4	899	3,8	1,5
De 5 à 9 ans	295	18,4	697	3,8	1,6
10 ans ou plus	687	43,0	1 485	4,4	2,0

Source : Insee, RP2009 exploitation principale.



Source : Insee, RP2009 exploitation principale.

**LOG T7 - Résidences principales selon le statut d'occupation**

	2009		Ancienneté moyenne d'emménagement en année(s)	1999	
	Nombre	%		Nombre	%
<b>Ensemble</b>	<b>1 599</b>	<b>100,0</b>	<b>3 628</b>	<b>13</b>	<b>1 319</b>
Propriétaire	858	53,7	2 108	18	714
Locataire	708	44,3	1 448	7	552
dont d'un logement HLM loué vide	236	14,8	506	10	212
Logé gratuitement	33	2,1	72	9	53

Sources : Insee, RP1999 et RP2009 exploitations principales.

**LOG T8M - Confort des résidences principales**

	2009	%	1999	%
<b>Ensemble</b>	<b>1 599</b>	<b>100,0</b>	<b>1 319</b>	<b>100,0</b>
Salle de bain avec baignoire ou douche	1 571	98,2	1 285	97,4
Chauffage central collectif	170	10,6	146	11,1
Chauffage central individuel	816	51,0	531	40,3
Chauffage individuel "tout électrique"	487	30,5	408	30,9

Sources : Insee, RP1999 et RP2009 exploitations principales.

**LOG T9 - Équipement automobile des ménages**

	2009	%	1999	%
<b>Ensemble</b>	<b>1 599</b>	<b>100,0</b>	<b>1 319</b>	<b>100,0</b>
Au moins un emplacement réservé au stationnement	1 070	66,9	804	61,0
Au moins une voiture	1 381	86,4	1 106	83,9
- 1 voiture	786	49,2	644	48,8
- 2 voitures ou plus	595	37,2	462	35,0

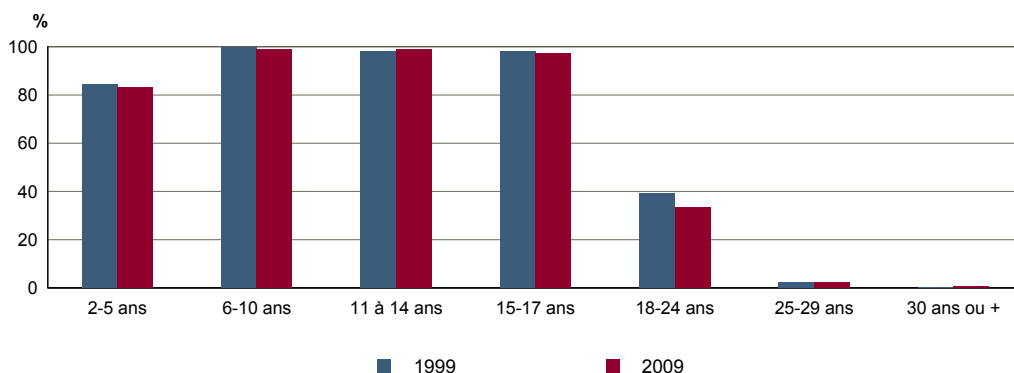
Sources : Insee, RP1999 et RP2009 exploitations principales.

**FOR T1 - Scolarisation selon l'âge et le sexe en 2009**

	Ensemble	Population scolarisée	Part de la population scolarisée en %		
			Ensemble	Hommes	Femmes
2 à 5 ans	192	160	83,3	85,3	81,1
6 à 10 ans	234	231	98,7	99,2	98,2
11 à 14 ans	200	198	99,0	98,2	100,0
15 à 17 ans	142	138	97,2	94,6	100,0
18 à 24 ans	254	85	33,5	29,4	37,5
25 à 29 ans	251	6	2,4	1,5	3,3
30 ans ou plus	2 459	16	0,7	0,4	0,9

Source : Insee, RP2009 exploitation principale.

**FOR G1 - Taux de scolarisation selon l'âge**



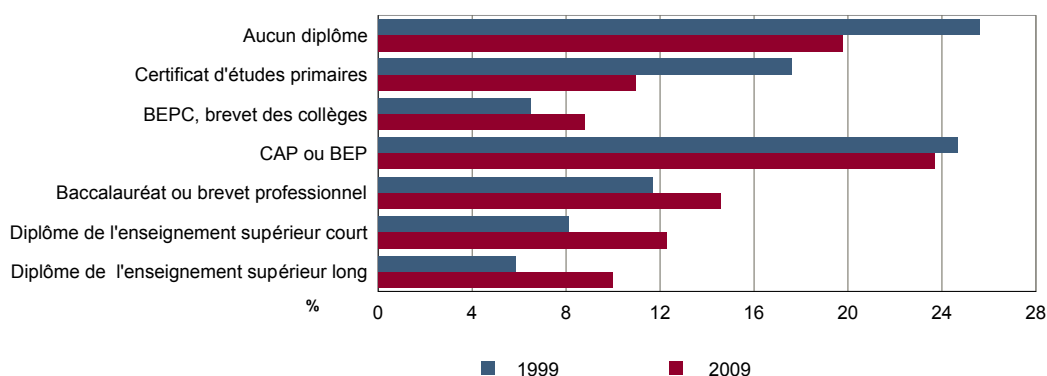
Sources : Insee, RP1999 et RP2009 exploitations principales.

**FOR T2 - Diplôme le plus élevé de la population non scolarisée de 15 ans ou plus selon le sexe en 2009**

	Ensemble	Hommes	Femmes
<b>Population non scolarisée de 15 ans ou plus</b>	<b>2 861</b>	<b>1 323</b>	<b>1 538</b>
Part des titulaires en % :			
- d'aucun diplôme	19,8	18,0	21,3
- du certificat d'études primaires	10,9	9,4	12,2
- du BEPC, brevet des collèges	8,8	7,1	10,2
- d'un CAP ou d'un BEP	23,7	29,4	18,8
- d'un baccalauréat ou d'un brevet professionnel	14,6	15,1	14,1
- d'un diplôme de l'enseignement supérieur court	12,3	10,9	13,5
- d'un diplôme de l'enseignement supérieur long	10,0	10,1	9,9

Source : Insee, RP2009 exploitation principale.

**FOR G2 - Diplôme le plus élevé de la population non scolarisée de 15 ans ou plus**



Sources : Insee, RP1999 et RP2009 exploitations principales.

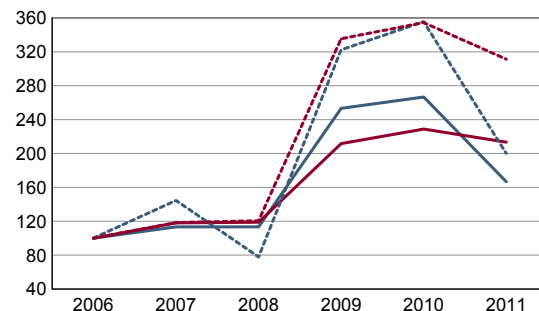
RP : Recensement de la population

**DEN T1 - Créations d'entreprises par secteur d'activité en 2011**

	Ensemble	%	Taux de création
<b>Ensemble</b>	<b>25</b>	<b>100,0</b>	<b>11,5</b>
Industrie	0	0,0	0,0
Construction	8	32,0	26,7
Commerce, transports, services divers	16	64,0	12,4
dont commerce et réparation auto.	7	28,0	14,0
Administration publique, enseignement, santé, action sociale	1	4,0	2,2

Champ : activités marchandes hors agriculture.

Source : Insee, REE (Sirène).

**DEN G1 - Évolution des créations d'entreprises**


indice base 100 en 2006

— Territoire : ensemble  
- - - Territoire : entreprises individuelles  
— Zone de comparaison : ensemble  
- - - Zone de comparaison : entreprises individuelles

Note de lecture : application du régime de l'auto-entrepreneur à partir du 1er janvier 2009.

Champ : activités marchandes hors agriculture.

Source : Insee, REE (Sirène).

**DEN T2 - Créations d'entreprises individuelles par secteur d'activité en 2011**

	Entreprises individuelles créées	dont auto-entrepreneurs	Part en % dans l'ensemble des créations	
			des entreprises individuelles	des auto-entrepreneurs
<b>Ensemble</b>	<b>18</b>	<b>8</b>	<b>72,0</b>	<b>32,0</b>
Industrie	0	0	///	///
Construction	5	c	62,5	c
Commerce, transports, services divers	12	6	75,0	37,5
dont commerce, réparation auto.	6	c	85,7	c
Administration publique, enseignement, santé, action sociale	1	c	100,0	c

Champ : activités marchandes hors agriculture.

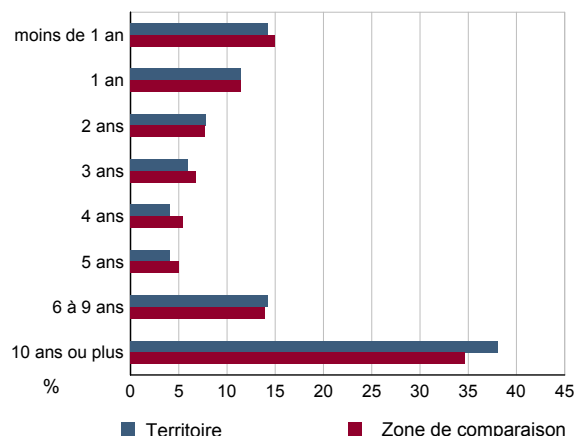
Source : Insee, REE (Sirène).

**DEN T3 - Nombre d'entreprises par secteur d'activité au 1er janvier 2011**

	Nombre	%
<b>Ensemble</b>	<b>218</b>	<b>100,0</b>
Industrie	14	6,4
Construction	30	13,8
Commerce, transports, services divers	129	59,2
dont commerce et réparation auto.	50	22,9
Administration publique, enseignement, santé, action sociale	45	20,6

Champ : activités marchandes hors agriculture.

Source : Insee, REE (Sirène).

**DEN G2 - Âge des entreprises au 1er janvier 2011**


Champ : activités marchandes hors agriculture.

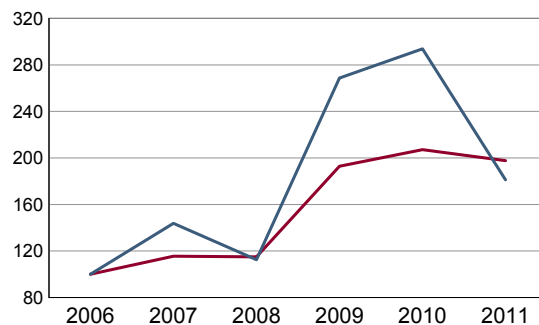
Source : Insee, REE (Sirène).

**DEN T4 - Créations d'établissements par secteur d'activité en 2011**

	Ensemble	%	Taux de création
<b>Ensemble</b>	<b>29</b>	<b>100,0</b>	<b>11,6</b>
Industrie	0	0,0	0,0
Construction	8	27,6	25,0
Commerce, transports, services divers	18	62,1	11,6
dont commerce et réparation auto.	7	24,1	12,7
Administration publique, enseignement, santé, action sociale	3	10,3	6,8

Champ : activités marchandes hors agriculture.

Source : Insee, REE (Sirène)

**DEN G3 - Évolution des créations d'établissements**


indice base 100 en 2006

— Territoire  
— Zone de comparaison

Note de lecture : application du régime de l'auto-entrepreneur à partir du 1er janvier 2009.

Champ : activités marchandes hors agriculture.

Source : Insee, REE (Sirène).

**DEN T5 - Nombre d'établissements par secteur d'activité au 1er janvier 2011**

	Nombre	%
<b>Ensemble</b>	<b>250</b>	<b>100,0</b>
Industrie	19	7,6
Construction	32	12,8
Commerce, transports, services divers	155	62,0
dont commerce et réparation auto.	55	22,0
Administration publique, enseignement, santé, action sociale	44	17,6

Champ : activités marchandes hors agriculture.

Source : Insee, REE (Sirène).



**CEN T1 - Établissements actifs par secteur d'activité au 31 décembre 2010**

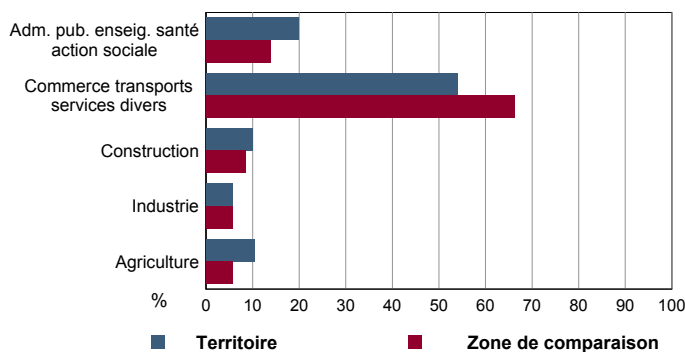
	Total	%	0 salarié	1 à 9 salarié(s)	10 à 19 salariés	20 à 49 salariés	50 salariés ou plus
<b>Ensemble</b>	<b>363</b>	<b>100,0</b>	<b>233</b>	<b>103</b>	<b>11</b>	<b>7</b>	<b>9</b>
Agriculture, sylviculture et pêche	38	10,5	28	9	1	0	0
Industrie	21	5,8	15	4	1	0	1
Construction	36	9,9	24	12	0	0	0
Commerce, transports et services divers	196	54,0	119	68	4	3	2
dont commerce, réparation auto	59	16,3	32	23	1	1	2
Administration publique, enseignement, santé, action sociale	72	19,8	47	10	5	4	6

Champ : ensemble des activités.  
Source : Insee, CLAP.

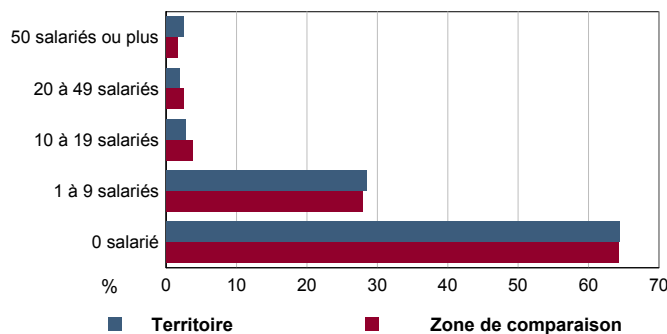
**CEN T2 - Postes salariés par secteur d'activité au 31 décembre 2010**

	Total	%	1 à 9 salarié(s)	10 à 19 salariés	20 à 49 salariés	50 à 99 salariés	100 salariés ou plus
<b>Ensemble</b>	<b>1 306</b>	<b>100,0</b>	<b>282</b>	<b>144</b>	<b>218</b>	<b>545</b>	<b>117</b>
Agriculture, sylviculture et pêche	32	2,5	17	15	0	0	0
Industrie	117	9,0	19	11	0	87	0
Construction	33	2,5	33	0	0	0	0
Commerce, transports et services divers	445	34,1	181	49	94	121	0
dont commerce, réparation auto	211	16,2	55	11	24	121	0
Administration publique, enseignement, santé, action sociale	679	52,0	32	69	124	337	117

Champ : ensemble des activités.  
Source : Insee, CLAP.

**CEN G1 - Répartition des établissements actifs par secteur d'activité au 31 décembre 2010**


Champ : ensemble des activités.  
Source : Insee, CLAP.

**CEN G2 - Répartition des établissements actifs par tranche d'effectif salarié au 31 décembre 2010**


Champ : ensemble des activités.  
Source : Insee, CLAP.

**CEN T3 - Établissements selon les sphères de l'économie au 31 décembre 2010**

	Nombre	%	Postes salariés	%
<b>Ensemble</b>	<b>363</b>	<b>100,0</b>	<b>1 306</b>	<b>100,0</b>
Sphère non présenteielle	117	32,2	256	19,6
dont domaine public	0	0,0	0	0,0
Sphère présenteielle	246	67,8	1 050	80,4
dont domaine public	18	7,3	413	39,3

Champ : ensemble des activités.  
Source : Insee, CLAP.

**CEN T4 - Entreprises (sièges sociaux actifs) par secteur d'activité au 31 décembre 2010**

	Nombre	%
<b>Ensemble</b>	<b>311</b>	<b>100,0</b>
Agriculture, sylviculture et pêche	36	11,6
Industrie	16	5,1
Construction	34	10,9
Commerce, transports et service divers	167	53,7
dont commerce, réparation auto	54	17,4
Adm. pub., enseignement, santé, action sociale	58	18,6

Champ : ensemble des activités.  
Source : Insee, CLAP.

**AGR T1M - Exploitations agricoles**

	Nombre d'exploitations		SAU (1) moyenne (ha)	
	2000	1988	2000	1988
<b>Toutes exploitations (2)</b>	<b>35</b>	<b>44</b>	<b>14</b>	<b>11</b>
dont exploitations professionnelles	25	23	18	17

(1) : Superficie agricole utilisée

(2) : y compris les exploitations sans SAU

Source : AGRESTE, recensements agricoles, 1988 et 2000

**AGR T2M - Superficies agricoles**

	Exploitations concernées		Superficie (ha)	
	2000	1988	2000	1988
<b>SAU (1) des exploitations sièges</b>	<b>35</b>	<b>44</b>	<b>473</b>	<b>500</b>
Terres labourables	18	34	262	257
dont céréales	13	21	72	99
Superficie fourragère principale	19	27	296	246
dont superficie toujours en herbe	18	27	142	161
Superficie en fermage (2)	21	29	208	166

(1) : Superficie agricole utilisée

(2) : Superficie en ha ou parc en propriété et copropriété

Source : AGRESTE, recensements agricoles 1988 et 2000

**AGR T3M - Cheptel**

	Exploitations concernées		Effectif	
	2000	1988	2000	1988
Bovins	11	13	415	312
dont vaches	10	12	221	169
Volailles	7	13	276	551

Source : AGRESTE, recensements agricoles 1988 et 2000

**AGR T4M - Orientation technico-économique des exploitations**

	Exploitations		Superficie agricole utilisée (ha)	
	2000	1988	2000	1988
<b>Ensemble</b>	<b>35</b>	<b>44</b>	<b>473</b>	<b>500</b>
dont : grandes cultures	4	c	47	c
légumes, fruits, viticulture	18	18	86	94
bovins	6	6	232	161
autres animaux	c	3	c	35

Source : AGRESTE, recensements agricoles 1988 et 2000

**AGR G1M - Répartition de la SAU selon les principales orientations technico-économiques en 2000**

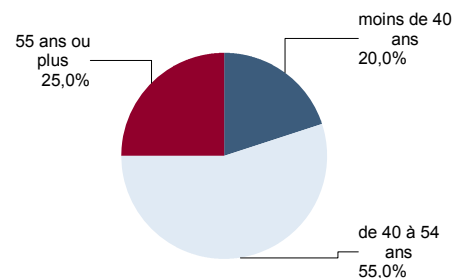
 Graphique non éditable  
pour cause de secret statistique

**AGR T5M - Population - Main d'oeuvre**

	2000	1988
<b>Chefs d'exploitations et coexploitants</b>	<b>40</b>	<b>44</b>
dont à temps complet	28	24
Population familiale active sur les exploitations	70	72
Unités de travail annuel (y.c. ETA-CUMA) (1)	70	58
dont : UTA familiales	46	47
UTA salariées	24	11

(1) : Entreprises de travaux agricoles (ETA), Coopératives d'utilisation de matériel agricole (CUMA)

Source : AGRESTE, recensements agricoles 1988 et 2000

**AGR G2M - Répartition des chefs d'exploitation et coexploitants selon l'âge en 2000**


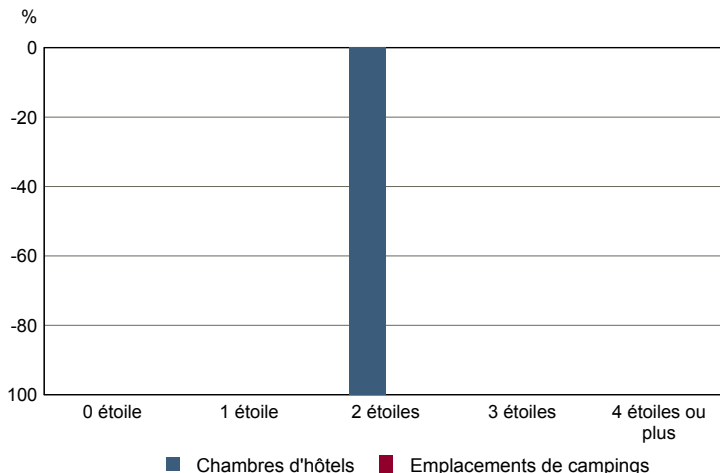
Source : AGRESTE, recensement agricole 2000

**TOU T1 - Nombre et capacité des hôtels selon le nombre d'étoiles**

**TOU G1 - Évolution 2008 - 2012 des chambres d'hôtels et d'emplacements de camping(1) selon le nombre d'étoiles**

	au 01/01/2012		au 01/01/2008	
	Hôtels	Chambres	Hôtels	Chambres
<b>Ensemble</b>	<b>1</b>	<b>30</b>	<b>2</b>	<b>38</b>
0 étoile	0	0	0	0
1 étoile	0	0	0	0
2 étoiles	0	0	1	8
3 étoiles	0	0	0	0
4 étoiles ou plus	1	30	1	30

Source : Insee, Direction du tourisme - hébergements touristiques.



(1) : l'homologation 0 étoile n'existe pas pour les campings

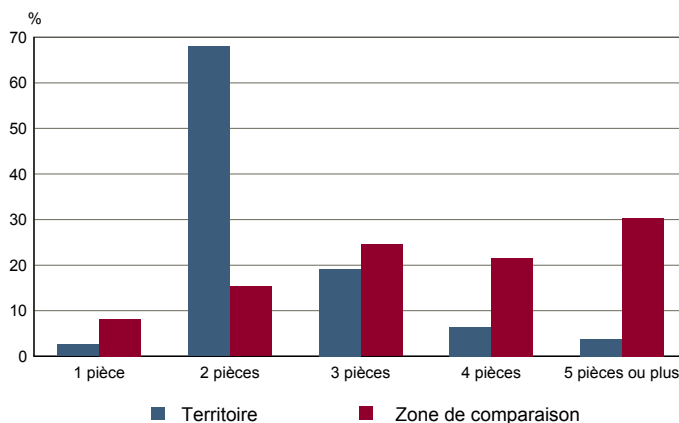
Source : Insee, Direction du tourisme - hébergements touristiques.

**TOU T2 - Nombre et capacité des campings selon le nombre d'étoiles**

**TOU G2 - Répartition en 2009 des résidences secondaires selon le nombre de pièces**

	au 01/01/2012		au 01/01/2008	
	Terrains	Emplacements	Terrains	Emplacements
<b>Ensemble</b>	<b>2</b>	<b>226</b>	<b>2</b>	<b>226</b>
1 étoile	0	0	0	0
2 étoiles	0	0	0	0
3 étoiles	2	226	2	226
4 étoiles	0	0	0	0

Source : Insee, Direction du tourisme - hébergements touristiques.



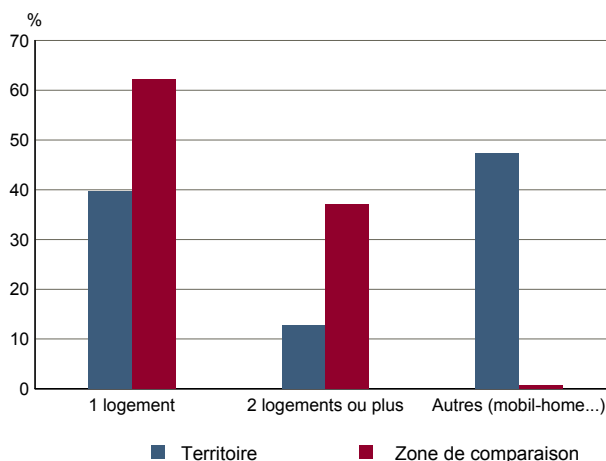
Source : Insee, RP2009 exploitation principale.

**TOU T3 - Résidences secondaires en 2009 selon la période d'achèvement**

**TOU G3 - Répartition en 2009 des résidences secondaires selon le nombre de logements**

	Nombre	%
<b>Ensemble des logements</b>	<b>1 878</b>	<b>100,0</b>
dont résidences secondaires	78	4,2
Résidences secondaires construites avant 2007		
Avant 1949	Données non disponibles suite à changement de questionnaire	
De 1949 à 1974	Données non disponibles suite à changement de questionnaire	
De 1975 à 1989	Données non disponibles suite à changement de questionnaire	
De 1990 à 2006	Données non disponibles suite à changement de questionnaire	

Source : Insee, RP2009 exploitation principale.



Source : Insee, RP2009 exploitation principale.