

2011

FINAVIAN LENTOLIIKENNETILASTO
FINAVIA'S AIR TRAFFIC STATISTICS

Lentomatkustajien yhteismäärä Finavian lentoasemilla oli

19 089 089

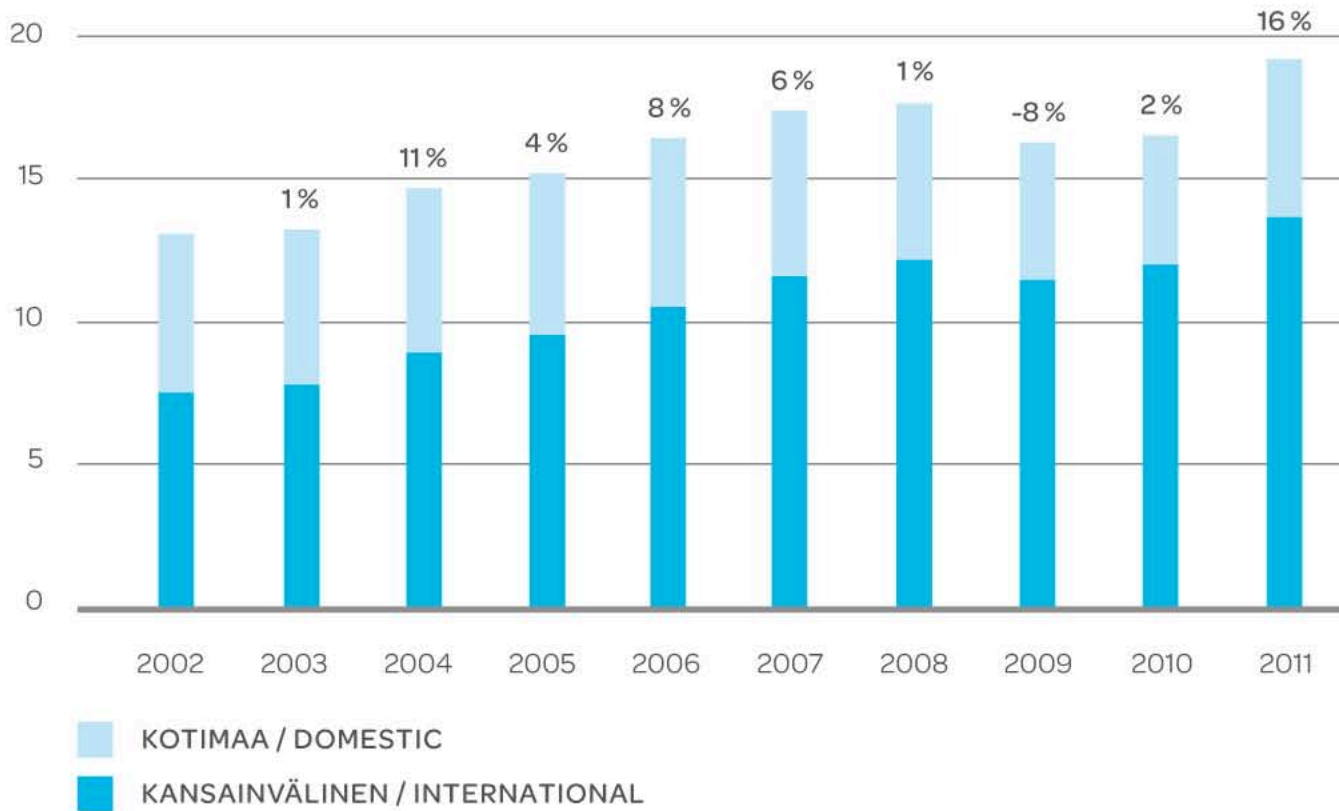
was the total number of passengers in Finavia airports

- Lentomatkustuksen määrä rikkoi ennätyksen monilla Finavian lentoasemilla vuonna 2011
- Matkustajamäärä kaikilla lentoasemilla nousi yhteensä yli 19 miljoonaan
- Kasvua kokonaismatkustajamäärässä edelliseen vuoteen oli 16 %
- Matkustajamäärän kasvuun vaikutti merkittävästi lisääntynyt lentotarjonta
- Helsinki-Vantaan matkustajamäärän kasvu viime vuonna oli vahvinta muihin Pohjois-Euroopan vaihtokenttiin verrattuna matkustajamäärän kasvaessa yhteensä 14,9 miljoonaan

MATKUSTAJALIIKENNE

PASSENGER TRAFFIC

(1000 000)



MATKUSTAJAT LENTOASEMITTAIN 2011

PASSENGER TRAFFIC BY AIRPORT 2011

LENTOASEMA AIRPORT	KOTIMAAN LIIKENNE DOMESTIC TRAFFIC			KANSAINVÄLINEN LIIKENNE INTERNATIONAL TRAFFIC				YHTEENSÄ GRAND TOTAL
	REITTI SCHEDULED	MUU LIIKENNE OTHER	YHTEENSÄ TOTAL	REITTI SCHEDULED	TILAUS CHARTER	YLEISILMAILU JA MUUT GENERAL AVIATION & OTHER	YHTEENSÄ TOTAL	
Helsinki	2 698 067	8 977	2 707 044	10 550 820	1 607 214	993	12 159 027	14 866 071
Oulu	849 432	873	850 305	30 236	93 381	2	123 619	973 924
Tampere	96 516	109	96 625	542 272	18 687	46	561 005	657 630
Rovaniemi	329 743	247	329 990	9 416	57 403	16	66 835	396 825
Turku	111 618	5 013	116 631	238 325	22 510	88	260 923	377 554
Vaasa	225 473	1 458	226 931	77 641	33 912	15	111 568	338 499
Kuopio	243 839	633	244 472	15 332	24 600	1	39 933	284 405
Kittilä	166 640	844	167 484	5 832	64 952	270	71 054	238 538
Ivalo	103 653	162	103 815	146	21 557	17	21 720	125 535
Joensuu	108 508	196	108 704	1 083	7 939	5	9 027	117 731
Lappeenranta	83	227	310	113 427	2 512	18	115 957	116 267
Kokkola-Pietarsaari	87 242	142	87 384	1 072	6 208	20	7 300	94 684
Kemi-Tornio	91 863	32	91 895	198	1 660	4	1 862	93 757
Kuusamo	81 102	181	81 283	112	10 362	2	10 476	91 759
Jyväskylä	75 034	97	75 131	175	13 531	13	13 719	88 850
Kajaani	74 881	104	74 985	0	3 099	11	3 110	78 095
Pori	45 096	1 079	46 175	240	7 634	7	7 881	54 056
Mariehamn	38 802	407	39 209	13 628	731	0	14 359	53 568
Enontekiö	721	0	721	0	17 517	0	17 517	18 238
Savonlinna	11 842	160	12 002	0	2 173	0	2 173	14 175
Varkaus	7 186	24	7 210	0	1 510	15	1 525	8 735
Kauhava	0	187	187	0	0	0	0	187
Utti	0	4	4	0	2	0	2	6
Halli Kuorevesi	0	0	0	0	0	0	0	0
Helsinki-Malmi	0	0	0	0	0	0	0	0
Yhteensä	5 447 341	21 156	5 468 497	11 599 955	2 019 094	1 543	13 620 592	19 089 089

Helsinki-Vantaan matkustajamäärä oli

14 866 071

was the total number of passengers
at Helsinki Airport



Vaihtomatrustajien määrä
Helsinki-Vantaan matkustajista oli

30 %

of Helsinki Airport passengers
were transfer passengers

HELSINKI-VANTAAN MATKUSTAJALIIKENNE 2002–2011

PASSENGER TRAFFIC AT HELSINKI AIRPORT 2002–2011

VUOSI YEAR	KOTIMAAN LIIKENNE DOMESTIC TRAFFIC				KANSAINVÄLINEN LIIKENNE INTERNATIONAL TRAFFIC				YHTEENSÄ GRAND TOTAL
	REITTI SCHEDULED	TILAUS CHARTER	YLEISILMAILU GENERAL AVIATION	YHTEENSÄ TOTAL	REITTI SCHEDULED	TILAUS CHARTER	YLEISILMAILU GENERAL AVIATION	YHTEENSÄ TOTAL	
2002	2 743 124	3 492	1 246	2 747 862	6 047 582	811 391	3 052	6 862 025	9 609 887
2003	2 680 659	3 067	892	2 684 618	6 150 113	873 673	2 516	7 026 302	9 710 920
2004	2 829 858	6 141	853	2 836 852	6 824 591	1 065 895	2 608	7 893 094	10 729 946
2005	2 796 688	6 787	829	2 804 304	7 163 389	1 163 027	2 475	8 328 891	11 133 195
2006	2 914 703	11 761	1 163	2 927 627	8 172 689	1 043 720	3 745	9 220 154	12 147 781
2007	2 860 823	13 326	1 147	2 875 296	9 245 366	1 019 529	1 431	10 266 326	13 141 622
2008	2 689 402	10 062	905	2 700 369	9 496 008	1 245 185	2 878	10 744 071	13 444 440
2009	2 366 733	5 782	370	2 372 885	9 086 763	1 149 684	1 855	10 238 302	12 611 187
2010	2 196 748	10 348	542	2 207 638	9 444 411	1 218 559	2 014	10 664 984	12 872 622
2011	2 698 067	8 491	486	2 707 044	10 550 820	1 607 214	993	12 159 027	14 866 071

Helsinki-Vantaan T1-terminaalin
kautta kulki matkustajia

2 940 822

passengers passed through Terminal 1

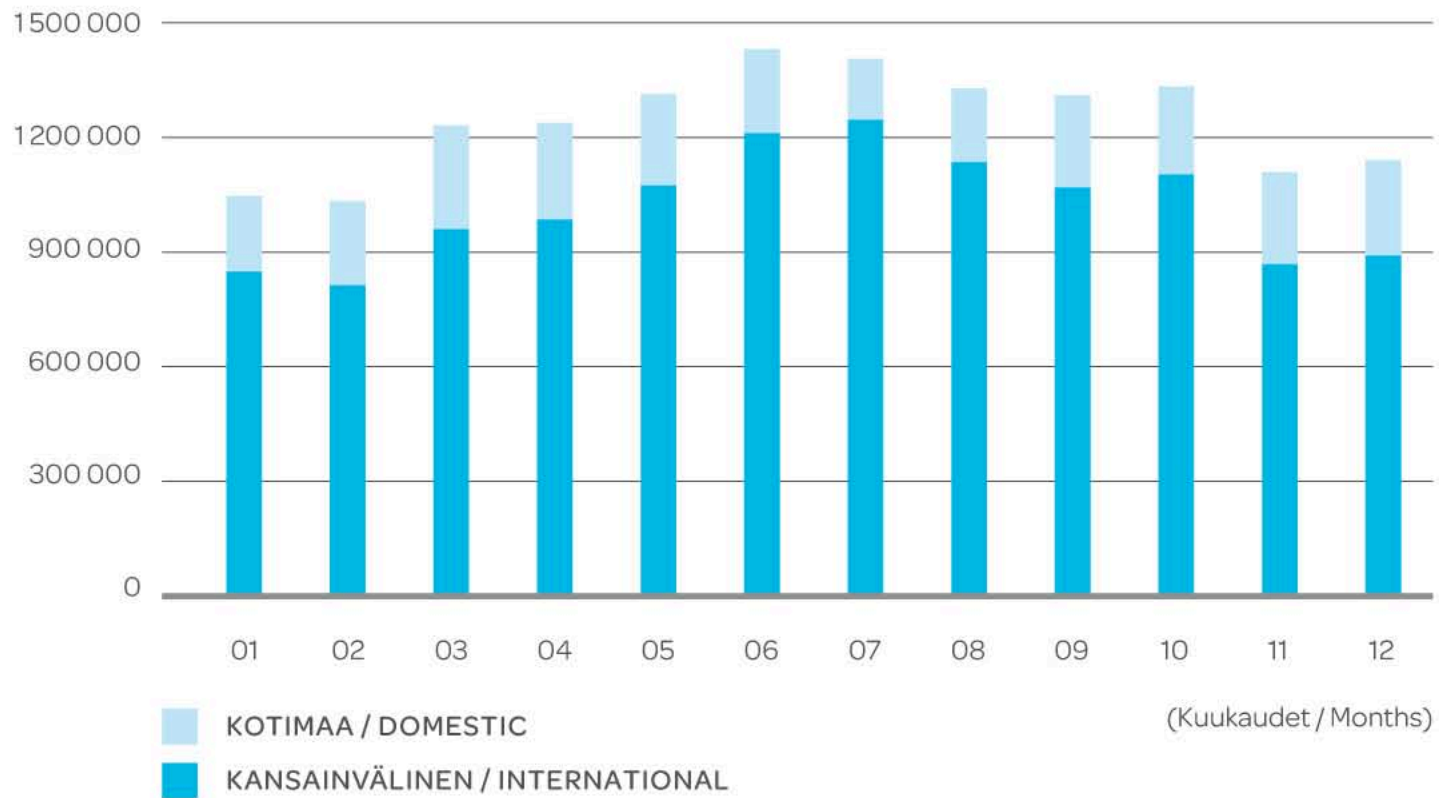
Helsinki-Vantaan T2-terminaalin
kautta kulki matkustajia

11 922 050

passengers passed through Terminal 2

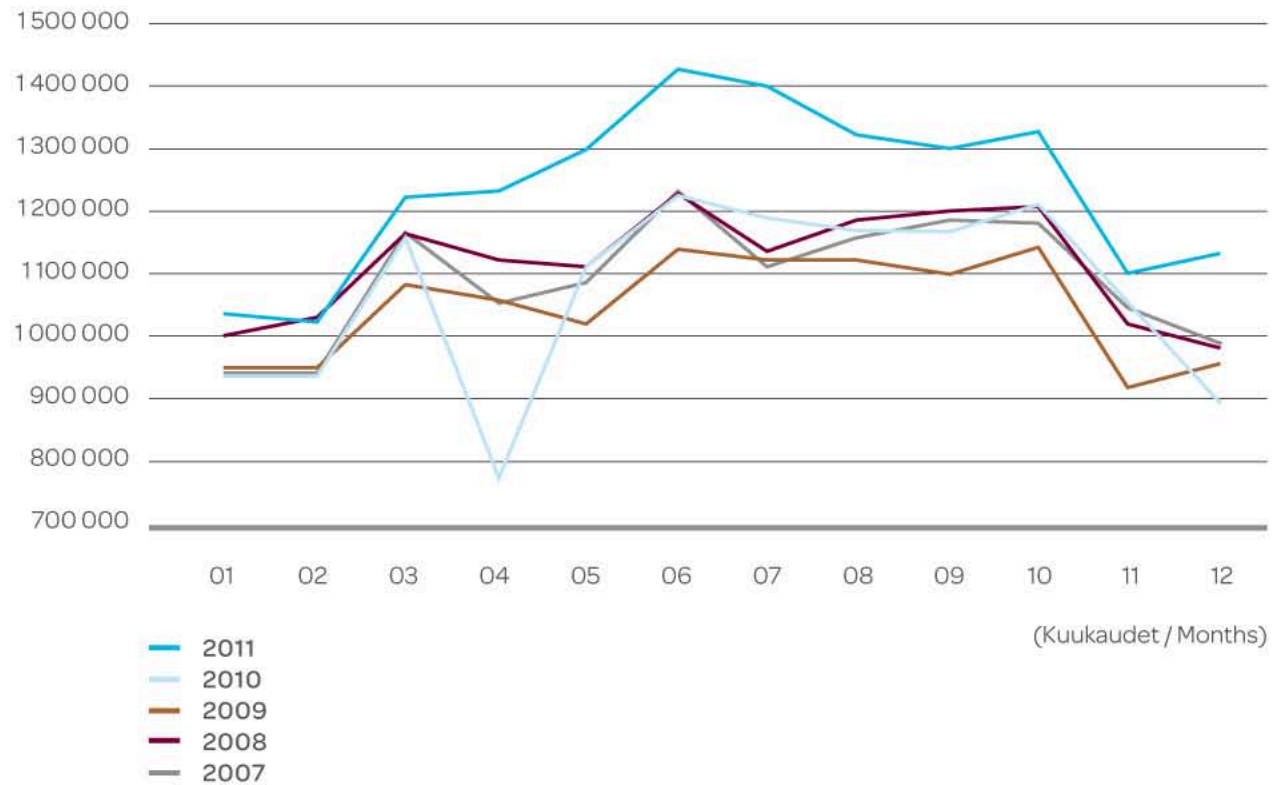
HELSINKI-VANTAAN MATKUSTAJALIIKENNE KUUKAUSITTAIN 2011

PASSENGER TRAFFIC PER MONTH AT HELSINKI AIRPORT 2011



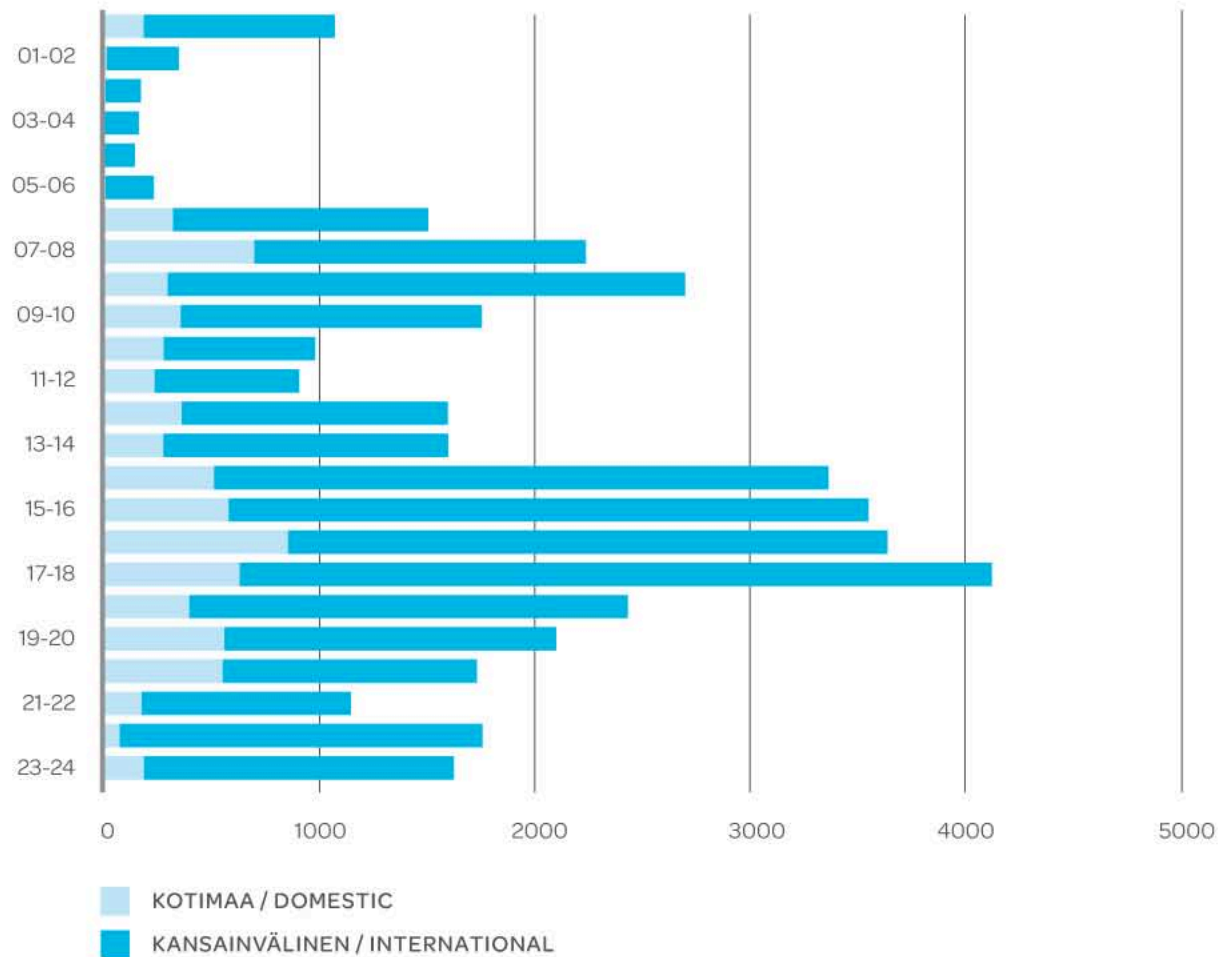
HELSINKI-VANTAAN MATKUSTAJALIIKENNE KUUKAUSITTAIN 2007-2011

PASSENGER TRAFFIC PER MONTH AT HELSINKI AIRPORT 2007-2011



HELSINKI-VANTAAN KESKIMÄÄRÄINEN MATKUSTAJALIIKENNE TUNNEITTAIN 2011

AVERAGE NUMBER OF PASSENGERS PER HOUR AT HELSINKI AIRPORT 2011



HELSINKI-VANTAAN MATKUSTAJALIIKENTEEEN KEHITYS AASIAAN 2002-2011

PASSENGER TRAFFIC DEVELOPMENT TO ASIA AT HELSINKI AIRPORT 2002-2011



Helsinki-Vantaalla tehtiin laskeutumisia vuodessa

97 125

landings were made at Helsinki Airport

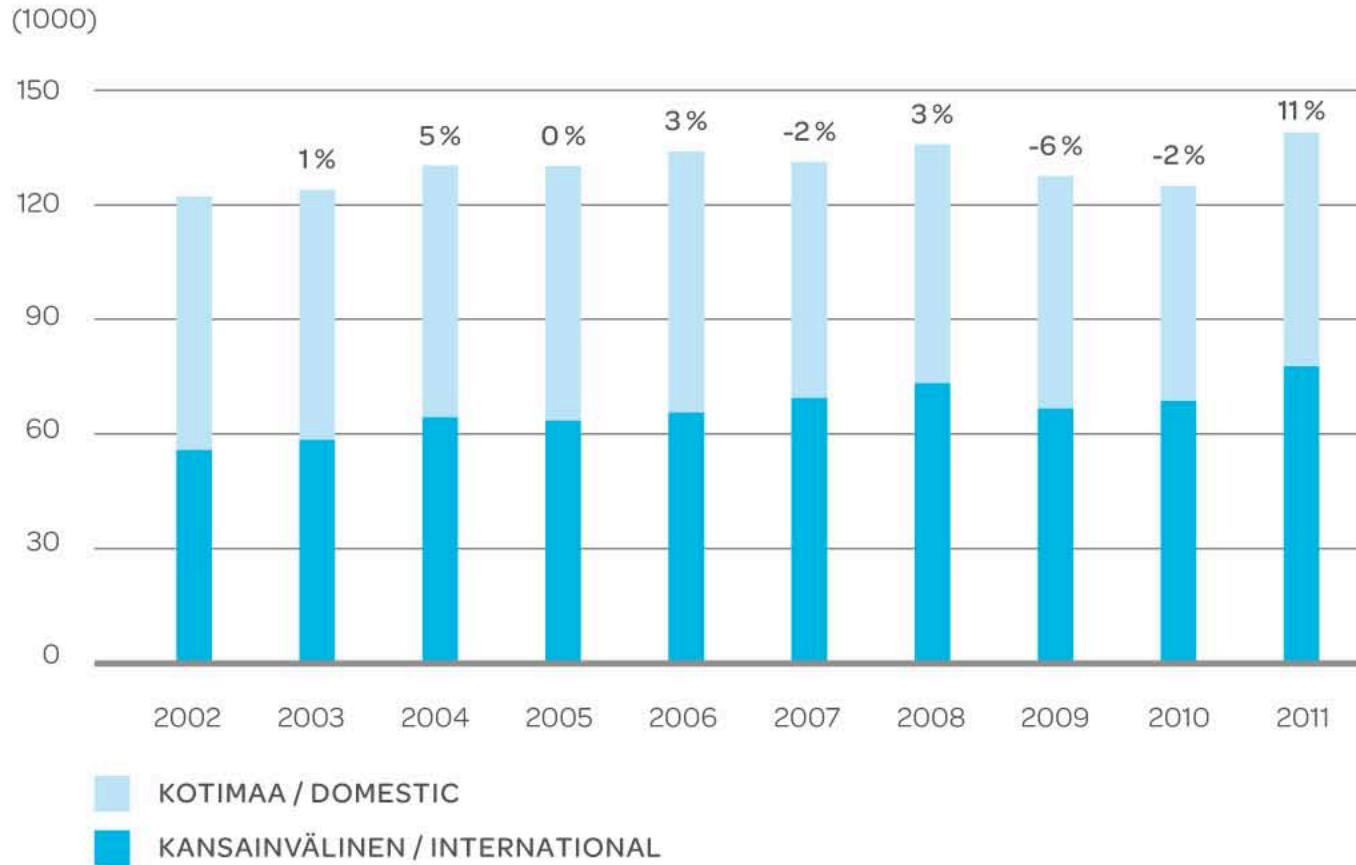
Helsinki-Malmille tehtiin laskeutumisia vuodessa

42044

landings were made at Helsinki-Malmi

LIIKENNEILMAILUN LASKEUTUMISET

COMMERCIAL AVIATION NUMBER OF LANDINGS



LASKEUTUMISET LENTOASEMITTAIN 2011

NUMBER OF LANDINGS BY AIRPORT 2011

LENTOASEMA AIRPORT	LIIKENNEILMAILU AIR TRANSPORT			YLEISILMAILU JA MUUT GENERAL AVIATION & OTHER			SOTILASILMAILU MILITARY AVIATION	YHTEENSÄ GRAND TOTAL
	KOTIMAAN LIIKENNE DOMESTIC	KANSAINVÄLINEN INTERNATIONAL	YHTEENSÄ TOTAL	KOTIMAAN LIIKENNE DOMESTIC	KANSAINVÄLINEN INTERNATIONAL	YHTEENSÄ TOTAL		
Helsinki	28 627	66 679	95 306	541	449	990	829	97 125
Helsinki-Malmi	113	4	117	41 657	232	41 889	38	42 044
Tampere	1 688	3 428	5 116	8 684	97	8 781	4 774	18 671
Jyväskylä	1 386	74	1 460	3 492	28	3 520	9 114	14 094
Turku	2 503	3 097	5 600	7 675	246	7 921	289	13 810
Pori	1 147	56	1 203	11 137	71	11 208	65	12 476
Oulu	6 747	321	7 068	3 825	59	3 884	1 014	11 966
Kuopio	3 061	237	3 298	3 012	16	3 028	5 095	11 421
Rovaniemi	1 975	313	2 288	2 244	65	2 309	4 378	8 975
Vaasa	2 992	1 620	4 612	1 694	40	1 734	297	6 643
Kauhava	1	0	1	105	0	105	6 160	6 266
Mariehamn	1 870	562	2 432	1 030	362	1 392	0	3 824
Kokkola-Pietarsaari	1 607	156	1 763	1 385	12	1 397	154	3 314
Utti	0	2	2	786	1	787	2 340	3 129
Joensuu	1 454	46	1 500	1 288	8	1 296	69	2 865
Lappeenranta	59	682	741	1 628	15	1 643	25	2 409
Kemi-Tornio	1 551	18	1 569	774	5	779	1	2 349
Halli Kuorevesi	0	1	1	182	0	182	1 667	1 850
Kittilä	1 056	306	1 362	90	20	110	55	1 527
Kajaani	1 036	22	1 058	156	4	160	77	1 295
Ivalo	616	86	702	190	10	200	63	965
Kuusamo	658	60	718	124	1	125	28	871
Savonlinna	512	18	530	109	5	114	8	652
Varkaus	415	8	423	51	2	53	28	504
Enontekiö	12	53	65	4	0	4	2	71
Yhteensä	61 086	77 849	138 935	91 863	1 748	93 611	36 570	269 116



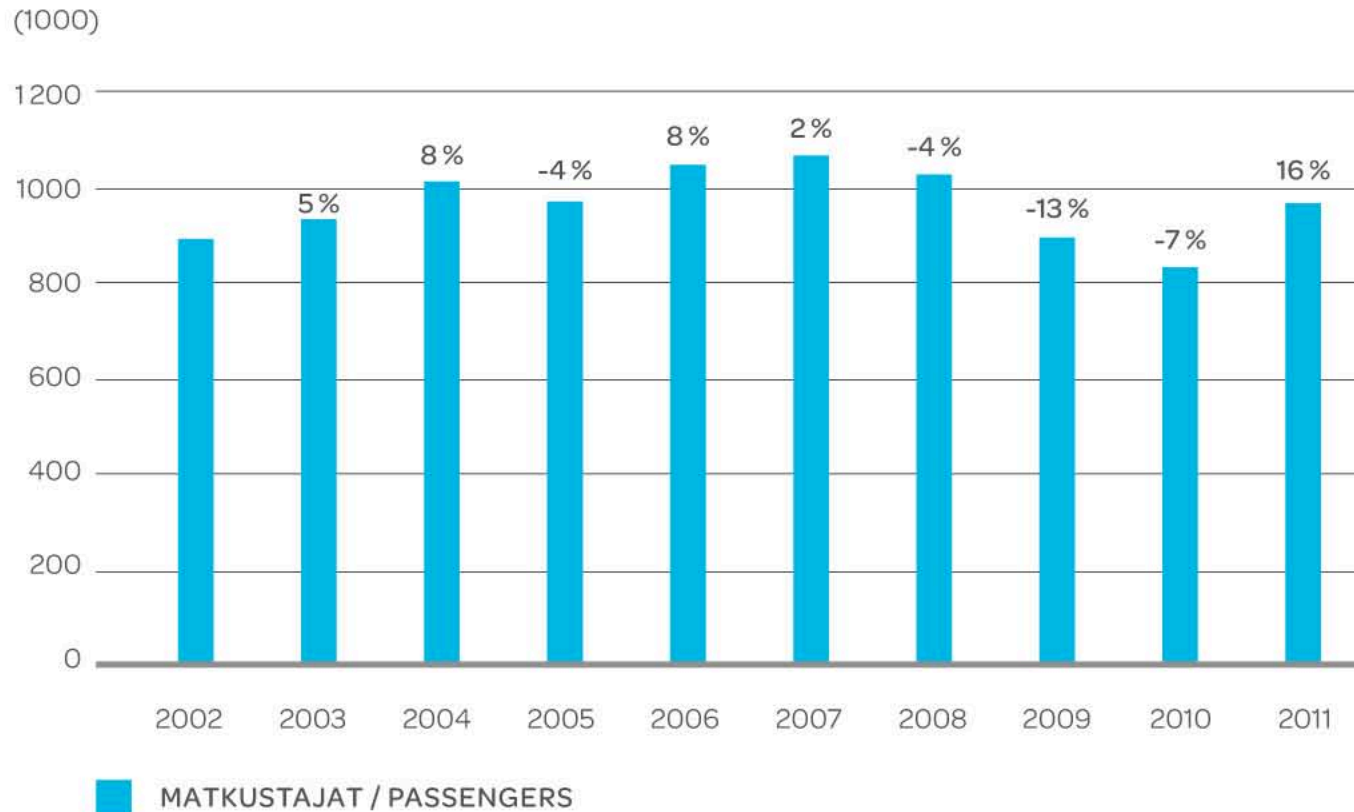
Helsinki-Vantaalta lähtee
vuorokaudessa lentoja

270

flights depart from
Helsinki Airport in a day

LAPIN MATKUSTAJALIIKENNE 2002–2011

PASSENGER TRAFFIC AT LAPLAND AIRPORTS 2002–2011



LAPIN MATKUSTAJALIIKENNE 2011

PASSENGER TRAFFIC AT LAPLAND AIRPORTS 2011

LAPIN LENTOASEMA LAPLAND AIRPORT	KOTIMAAN LIIKENNE DOMESTIC TRAFFIC		KANSAINVÄLINEN LIIKENNE INTERNATIONAL TRAFFIC		YHTEENSÄ GRAND TOTAL	
	MATKUSTAJAT PASSENGERS	MUUTOS % CHANGE %	MATKUSTAJAT PASSENGERS	MUUTOS % CHANGE %	MATKUSTAJAT PASSENGERS	YHTEENSÄ CHANGE %
Rovaniemi	329 990	33.9	66 835	5.7	396 825	28.1
Kittilä	167 484	17.8	71 054	-1.6	238 538	11.3
Ivalo	103 815	11.8	21 720	13.7	125 535	12.1
Kemi-Tornio	91 895	-3.3	1 862	25.6	93 757	-2.9
Kuusamo	81 283	17.9	10 476	-22.7	91 759	11.2
Enontekiö	721	-15.0	17 517	15.4	18 238	13.8
Yhteensä Total	775 188	19.9	189 464	2.6	964 652	16.1

Oulun lentoaseman kautta kulki matkustajia

973 924

passengers passed through Oulu Airport

Suomen kansainvälisestä tavaraliikenteestä
kulkee Helsinki-Vantaan kautta

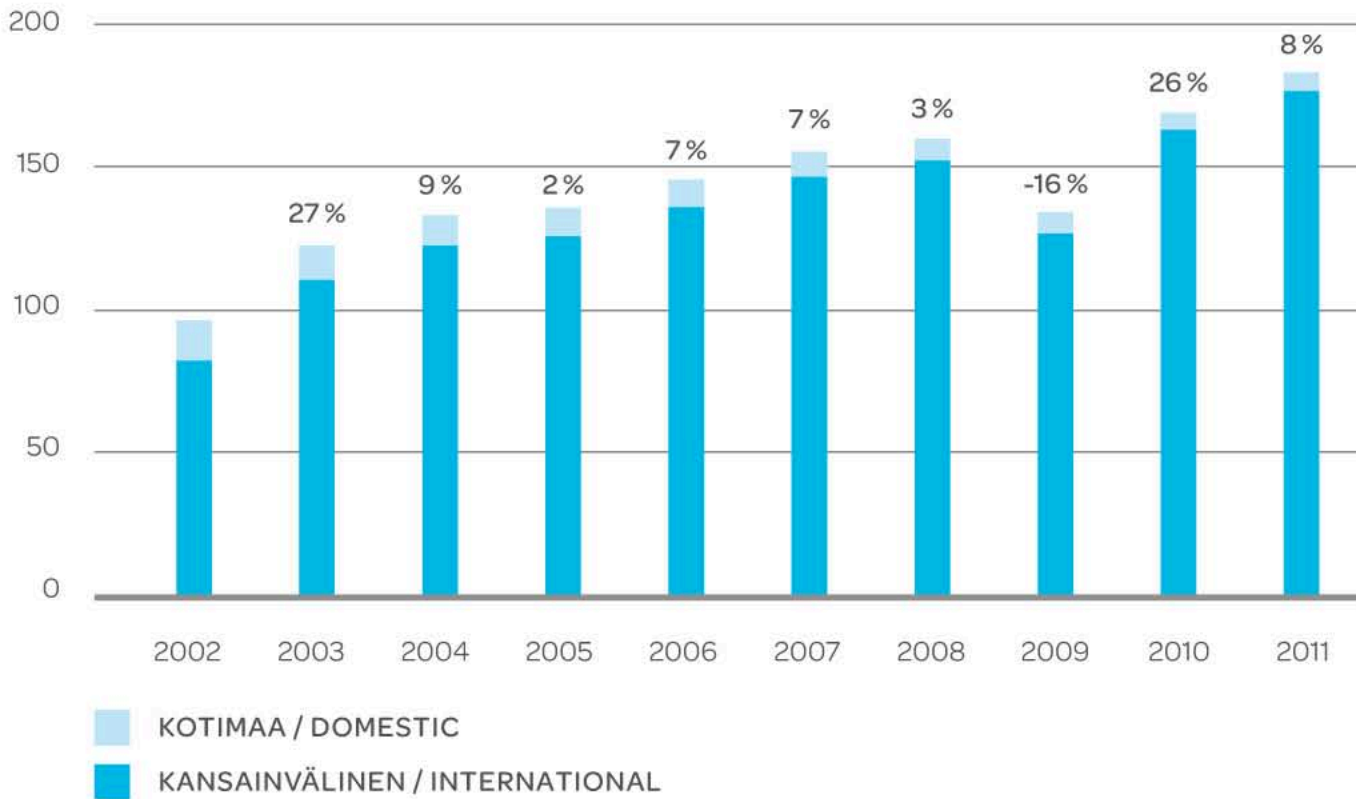
95 %

of Finland's international freight traffic
passes through Helsinki Airport

TAVARALIIKENNE

FREIGHT AND MAIL

(1000 tonnia/tons)



TAVARALIIKENNE LENTOASEMITTAIN 2011 (lähtevä ja saapuva tonnia)
FREIGHT AND MAIL BY AIRPORT 2011 (loaded and unloaded tons)

LENTOASEMA AIRPORT	KOTIMAAN LIIKENNE DOMESTIC TRAFFIC			KANSAINVÄLINEN LIIKENNE INTERNATIONAL TRAFFIC			YHTEENSÄ GRAND TOTAL
	RAHTI FREIGHT	POSTI MAIL	YHTEENSÄ TOTAL	RAHTI FREIGHT	POSTI MAIL	YHTEENSÄ TOTAL	
Helsinki	615	2 464	3 079	157 358	9 971	167 329	170 408
Turku	0	1	1	7 852	0	7 852	7 853
Oulu	308	1 804	2 112	0	0	0	2 112
Mariehamn	12	752	764	2	4	5	769
Tampere	109	0	109	433	0	433	542
Rovaniemi	68	106	174	0	0	0	174
Kajaani	47	0	47	0	0	0	47
Joensuu	35	0	35	0	0	0	35
Kuopio	28	4	32	0	0	0	32
Kokkola-Pietarsaari	24	0	24	0	0	0	24
Kemi-Tornio	22	1	23	0	0	0	23
Jyväskylä	17	0	17	0	0	0	17
Vaasa	15	0	15	1	0	1	16
Pori	10	0	10	0	0	0	10
Ivalo	4	0	4	5	0	5	9
Kittilä	8	0	8	0	0	0	8
Kuusamo	3	0	3	0	0	0	3
Savonlinna	2	0	2	0	0	0	2
Varkaus	1	0	1	0	0	0	1
Helsinki-Malmi	0	0	0	0	0	0	0
Enontekiö	0	0	0	0	0	0	0
Halli Kuorevesi	0	0	0	0	0	0	0
Kauhava	0	0	0	0	0	0	0
Lappeenranta	0	0	0	0	0	0	0
Utti	0	0	0	0	0	0	0
Yhteensä	1 329	5 133	6 461	165 651	9 974	175 625	182 086

Helsinki-Vantaan
lentokohteiden määrä on

130

number of flight destinations
from Helsinki Airport

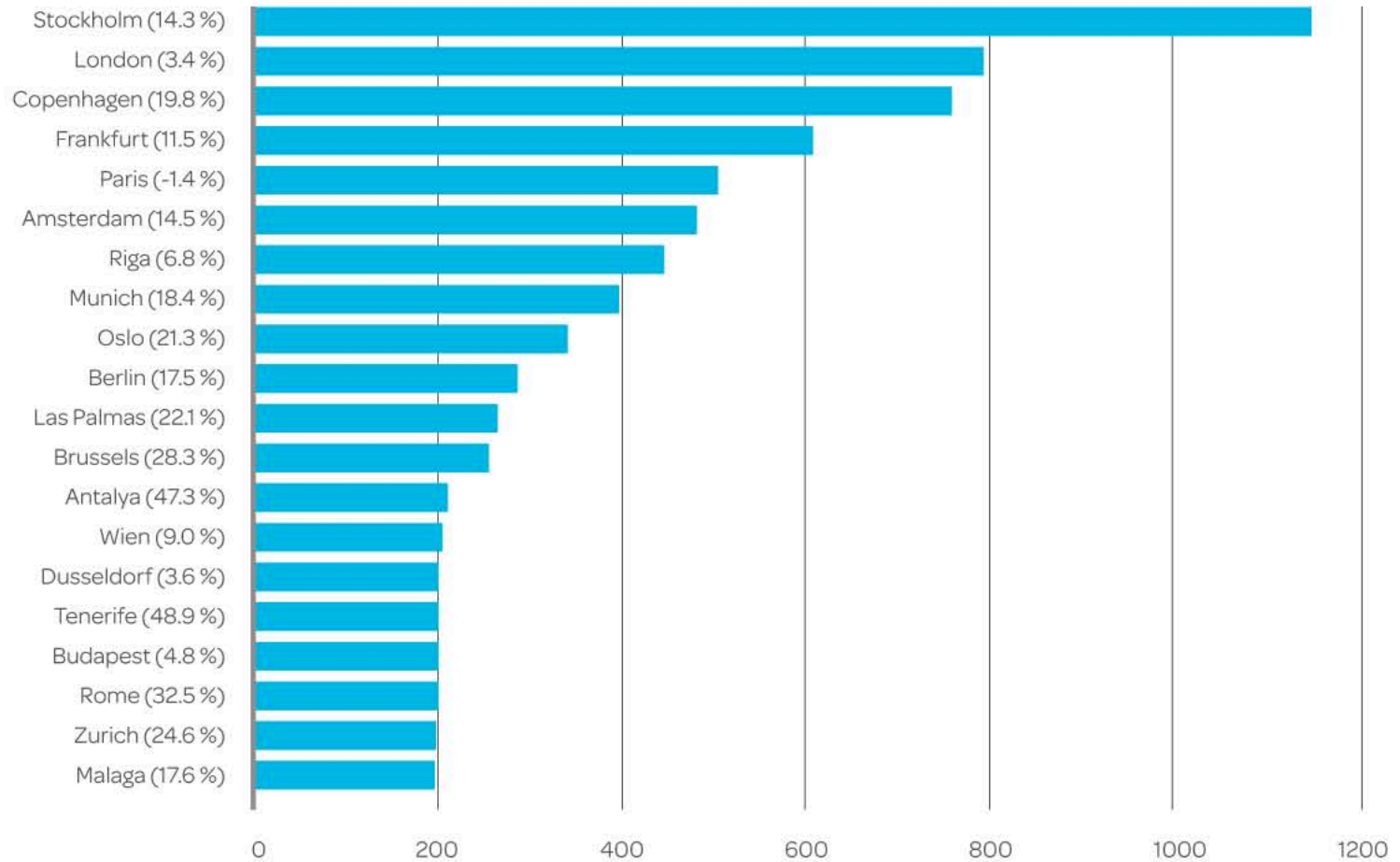


EUROOPAN SUOSITUIMMAT KOHTEET 2011

TOP 20 DESTINATIONS IN EUROPE 2011

(1 000 matkustajaa: saap. + lähtö + vaihto)

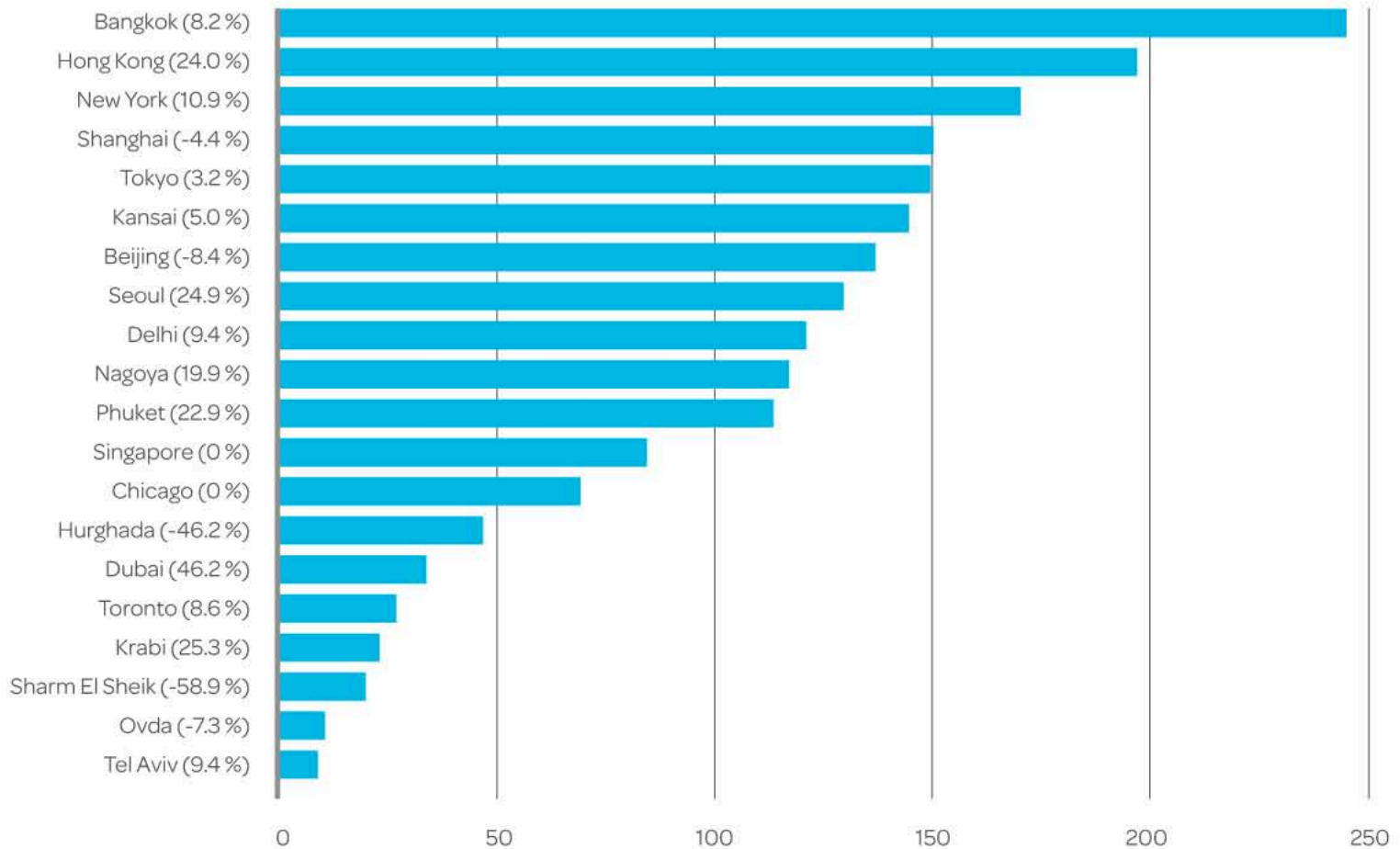
(1 000 passengers: arrival + departure + transfer)



EUROOPAN ULKOPUOLISET KOHTEET 2011

PASSENGERS TO DESTINATIONS OUTSIDE EUROPE 2011

(1 000 matkustajaa: saap. + lähtö + vaihto)
 (1 000 passengers: arrival + departure + transfer)



Finavia-konserni

- Finavia on palveluyritys, joka tarjoaa asiakkailleen turvallisia ja kansainvälisesti kilpailukykyisiä lentoasema- ja lennonvarmistuspalveluita
- 25 lentoaseman verkko, suurin Helsinki-Vantaa
- Asiakkaita ovat lentoyhtiöt ja lentomatrustajat
- 19 miljoonaa matkustajaa (2011)
- Henkilöstö koko konsernissa noin 2900 (2011)
- Liikevaihto noin 364 M€ (2011)

Kiitos

Thank You