



공항 가이드

프랑크푸르트 공항 안내



Frankfurt
Airport

여러분을
환영합니다!



알아두면 좋은 정보	4-17
여행준비	6-7
주차	8-9
대중교통을 이용해서 공항 오기	10-11
항공사 안내	12-15
탑승수속, 수하물 보내기, 보안검색	16-17
쇼핑 & 공항즐기기	18-25
면세점	20
쇼핑	22-23
식음료	24-25
서비스	26-35
라운지	36-37
터미널 안내	38

무료 다운로드 :
프랑크푸르트 공항 앱,
자세한 정보 책자 중앙





안내 받고 또

각자의 길 가기

여행 가기 전에 필요한 것? 주차공간?
탑승수속 유의사항? 이 질문에 대한 자세한 답변 및
여러 가지 유용한 정보들 이 곳에서 찾을 수 있습니다.
처음 준비하는 순간부터 여행을 즐기실 수 있습니다.

여행준비	6-7
주차	8-9
대중교통을 이용해서 공항 오기	10-11
항공사	12-15
탑승수속, 수하물 보내기, 보안검색	16-17



거동이 불편한 승객을 위한 서비스



장애인 혹은 거동이 불편한 승객들 위해 프랑크푸르트 공항의 FraCareServices 에서 맞춤형 서비스를 제공하고 있습니다. 출국 전 적어도 48 시간 전에 항공사 또는 여행사에 미리 알려주시기 바랍니다. 이 서비스는 무료입니다. 보안상의 이유로 이 서비스를 직접 신청하실 수 없습니다.

장애인 전용 주차장은 터미널 1, 주차장 P4, 터미널 2, 주차장 P8 에 있습니다. 안내 표지판을 따르십시오. 열차를 타고 오실 경우에는 Deutschen Bahn AG 케어 서비스의 도움을 받으시면 됩니다. 전화 : +49 (0) 180 5 512512 (분당 0,14 €)**

출국일에는 항공사의 탑승수속 카운터로 직접 가거나 터미널 내에 설치되어 있는 케어 서비스 전용 전화를 이용한다. 이 전화는 터미널 내 여러 곳에 설치 (38P 공항 안내도 참고) 되어 있으며 버튼을 누르면 케어 서비스와 직접 통화연결이 된다.

참고 : 일반인을 위한 포터 동행 서비스

포터 동행 서비스를 이용해 원하는 곳에 보다 빠르고 편하게 도착할 수 있는 장점을 이용해 보십시오. 자세한 정보는 31P 에 있습니다.



** 독일 내의 전화를 이용한 요금, 핸드폰 이용시 요금이 다를 수 있음

올바른 준비

중요한 여행정보

기내 및 수속수하물



- ✓ 수속 수하물
- ✓ 기내 수하물 (최대 100ml)

액체 및 고체 혼합류 또는 이와 비슷한 물품 (수프, 시럽 등)



- ✓ 수속 수하물
- ✓ 기내 수하물

손톱깎이, 일회용 면도기, 6cm 미만의 접이식 칼류 *



- ✓ 수속 수하물
- ✓ 기내 수하물 (최대 100ml)

물, 레몬에이드, 콜라와 같은 음료 또는 액체류



- ✓ 수속 수하물
- ✓ 기내 수하물 (최대 100ml)

향수, 화장품, 마스크라, 젤류, 스프레이 등의 분무류



- ✓ 수속 수하물
- ✓ 기내 수하물 (최대 100ml)

젤류, 샴푸 및 샤워젤, 크림, 로션, 오일



- ✓ 수속 수하물
- ✓ 기내 수하물

의약품, 어린이용 이유식



- ✓ 수속 수하물
- ✓ 기내 수하물 (최대 100ml)

면도거품제, 데오도란트와 같은 분무류



- ✗ 수속 수하물
- ✗ 기내 수하물

가스 및 가스용기, 석유ライター*, 스프레이 페인트

항공기 내 반입금지 위해물품에 대한 자세한 안내는 www.frankfurt-airport.de 탑승수속 & 수하물, 수하물, 위해물품에서 확인하실 수 있습니다.

기내 반입이 가능한 액체용기는 1인당 1L의 투명한 지퍼락 비닐봉투에 보관해야 한다. 개인 의약품 및 어린이용 이유식은 제외된다.

* 타유럽연합 국가에서는 독일과 달리 규정이 약간씩 다를 수 있으니 출국 전에 미리 항공사에 문의한다.



편리한 주차

프랑크푸르트 공항의 다양한 주차공간

P 터미널

터미널 1 및 2 에서 출국할 경우에는 14.000 개의 주차공간이 터미널 주차장에 준비되어 있다. 미리 예약할 필요 없으며 계약 조건도 없다.

→ 터미널 1 / P 2 + P 3, 터미널 2 / P 8 + P 9

요금 : 1 시간 4,00 € | 1 일 25,00 € | 1 주일 115,00 €

P 비즈니스 주차

터미널 1 에서 자주 출국할 경우에는 비즈니스 주차장을 이용해 시간과 거리를 절약할 수 있다. 별도의 출입구, 넓은 주차공간, 탑승수속 카운터까지의 짧은 거리로 인해 보다 빠르고 편리하게 여행할 수 있다. 미리 예약할 필요 없으며 또한 계약 조건이 없어서 더욱 좋은 비즈니스 주차.

→ 안내 표지판 “Business Parken” 터미널 1 / P 4

요금 : 1 시간 5,00 € | 1 일 29,00 € | 1 주일 145,00 €

장애인 전용 주차장

→ 터미널 1, P 4 (225), 또는

터미널 2, P 8 (U 4, 17)

요금 : 1 시간 4,00 € | 1 일 25,00 € | 1 주일 115,00 €

여성 전용 주차

→ 터미널 1, P 1 (126), P 4 (225), P 5 (326)

요금 :

P 1 + P 5: 1 시간 4,00 € | 1 일 25,00 € | 1 주일 115,00 €

P 4: 1 시간 5,00 € | 1 일 29,00 € | 1 주일 145,00 €

P 홀리데이 주차

공항부지에 위치하고 있는 홀리데이 주차장은 저렴하고 편리한 장점이 있다.

무료 셔틀버스를 이용하여 출국 터미널로 이동할 수 있다. 1 주일 주차요금은 49,00 € 이며 5 유로 더 내면 원하는 주차공간을 www.frankfurt-airport.de 홈페이지에서 미리 선택할 수 있다.

참고 : 선예약 온라인 요금

미리 예약하고 최대한 절약하기! 주차공간을 적어도 9 개월 전, 늦어도 4 주 전 www.frankfurt-airport.de 홈페이지에서 미리 예약하면 53% 까지 절약할 수 있다. 단, 주차기간 최소 7 일.



주차 요금제 요약

- 터미널 1 및 2 의 터미널 파킹 (TP)
- 터미널 1 의 비즈니스 파킹 P 4 (BP)
- 홀리데이 파킹 (HP HS = 4 월 -10 월)
- 홀리데이 파킹 오프시즌 (HP NS = 11 월 -3 월)

주차시간	TP	BP (P 4)	HP HS	HP NS
30 분 미만	2,50 €	5,00 €	3,60 €	3,60 €
60 분 미만	4,00 €	5,00 €	3,60 €	3,60 €
매 시간당	4,00 €	5,00 €	3,60 €	3,60 €
하루 최대	25,00 €	29,00 €	23,50 €	23,50 €
매 시간당	4,00 €	5,00 €	3,60 €	3,60 €
하루 초과 최대	25,00 €	29,00 €	23,50 €	23,50 €
1 주일	115,00 €	145,00 €	64,00 €	49,00 €
1 일 추가	10,00 €	10,00 €	5,00 €	5,00 €
2 주	145,00 €	215,00 €	84,00 €	64,00 €
3 주	175,00 €	285,00 €	104,00 €	79,00 €
매 한 주간	30,00 €	70,00 €	20,00 €	15,00 €

자세한 정보 및 요금제 www.frankfurt-airport.de 참고

공항 오시는 길

버스 및 기차로 오시는 길

철도로 오시는 길



시내열차역 및 장거리기차역은 공항 터미널과 편리하게 연결되어 있다 (38P 터미널 안내도 참고):

- 터미널 1은 두 역과 직접 연결.
- 터미널 2는 셔틀버스 (터미널 1 앞의 버스터미널, B 구역) 또는 Sky Line (터미널 1, B 구역) 이용.
- 시내열차역 (S-Bahn, 단거리 노선):
터미널 1, 0층을 통해 연결.
- 장거리기차역 (시외 및 장거리):
터미널 1 건너편에 위치.

버스 노선



- 시외노선은 터미널 1, 버스터미널, 14-24번 버스 승차장 이용, 터미널 2.
- 하이델베르크, 만하임 및 스트라스부르크로 가는 Lufthansa-Airport 버스: 터미널 1, 도착층 B-West. 티켓은 루프트한자 카운터 또는 버스안에서 직접 구매 가능.
- 프랑크푸르트 공항에서 프랑크푸르트 - 한 공항으로 이동: 터미널 2, 홀 E, 이동시간: 1시간 45분.

독일철도 도이체 반 - 티켓 구매

DB 센터 또는 DB 서비스 포인트 (6 - 22시)는 시내열차역 및 AIRail 터미널에서 찾을 수 있다. 장거리 노선 티켓은 직접 인터넷 www.frankfurt-airport.de에서 구매, DB 서비스전화 이용, 전화: +49 (0) 180 5996633 (독일 일반전화 분당 0,14 €; 핸드폰 최대 분당 0,42 €), 또는 자동안내전화 이용, 전화: +49 (0) 800 1507090 (독일 일반전화 이용시 무료). 저렴한 Rail&Fly 티켓은 독일 내에 공항으로 갈 때 이용할 수 있다. 자세한 정보는 해당 항공사 또는 독일철도에 문의한다.



S-Bahn 노선



공항에서 프랑크푸르트 시내, 마인쯔, 켈스터바흐, 오펜바흐 및 하나우까지 가는 S 8/S 9번이 있다. 다른 도시로 갈 경우에는 프랑크푸르트 중앙역에서 환승한다.

루프트한자의 AIRail 서비스



AIRail을 이용할 경우에는 적어도 기차 출발 15분 전에 체크인을 마감해야 하며 티켓을 반드시 소지해야 한다. 쾰른 또는 슈투트가르트에서 출발할 경우에는 온라인 및 모바일 체크인이 가능하며 또는 쾰른 / 슈투트가르트 역의 루프트한자 카운터에서 직접 체크인을 하여 모든 탑승권을 발부받을 수 있다.

직부르크 / 본에서 출발할 경우에는 쾰른 중앙역에서 기차 출발 15분 전까지 온라인 및 모바일 홀프리트 체크인이 가능하며 또는 모바일 탑승권을 이용한다. 직부르크 / 본에서는 직접 체크인할 수 있는 카운터가 없다. 수하물 체크인 (Baggage Drop)은 프랑크푸르트 공항 AIRail 터미널에서 할 수 있다. 자세한 정보는 www.lufthansa.de를 이용한다.

참고 : AIRail 터미널 체크인



기차를 이용하여 공항으로 올 경우에는 수하물을 편리하게 AIRail 터미널 (장거리기차역과 터미널 1 사이)에서 체크인할 수 있다. 이 서비스를 제공하는 항공사는 12-15P에서 확인 가능.



항공사 안내

프랑크푸르트 공항에는 100 개 이상의 항공사들이 취항하고 있다. 항공사의 체크인 카운터 등의 자세한 정보는 이 곳 또는 www.frankfurt-airport.de 에서 찾을 수 있다.

항공사	편명	터미널	출	카운터		
A Adria Airways	JP	1	A	51-461 LH		
Aegean Airlines	AEE	1	B	683-684		
Aer Lingus	EI	2	D	854-855		•
Aeroflot	SU	2	E	961-963		
Air Algérie	AH	1	B	512-514		•
Air Astana	KC	2	E	941-960		
Air Baltic	BT	2	E	941-960		
Air Cairo	MSC	2	D			
Air Canada	AC	1	C	769-772		
Air China	CA	1	B	517-524		
Air Dolomiti	EN	1	B	474-481		
Air France	AF	2	D	801-804		•
Air India	AI	1	B	675-678		
Air Mauritius	MK	2	D	805-820		
Air Moldova	MLD	1	B	474-481		
Air Namibia	SW	2	D	880-885		
Air One	AP	1	A	51-461 LH		
Air Transat	TS	2	D			
Air VIA Bulgarian	VIM	2	D	805-820		
airberlin	AB	2	E	980-985	•	•
Albanian Airlines	LV	2	E	961-968		
Alitalia	AZ	2	D	801-804		
Alnaser Airlines	MHK	2	E			
American Airlines	AA	2	E	964-968		
ANA	NH	1	B	678-681		
Ariana Afghan Airlines	FG	2	E	988-991		
Arkia Israel Airlines	IZ	1	C	791-795		

전날 저녁 체크인
해당 항공사의 체크인 시간을 확인하고 동행인이 모두 함께 나와서 체크인을 해야하는지 미리 알아본다.

AIRail 터미널 체크인
기차 이용 승객들은 에어레일 터미널에서 직접 체크인을 할 수 있다.

항공사	편명	터미널	출	카운터		
Armavia	RNV	2	E			
Asiana Airlines	OZ	1	B	669-674		•
Atlasjet Airlines	KK	2	D			
Austrian Airlines Group	OS	1	A	51-461 LH		
AVE.com	PHW	2	E			
B B&H Airlines	JA	2	D	841-860		
BA CityFlyer	CFE	2	E	901-906		
Belavia	BRU	2	D	805-820		•
Blue Panorama Airlines	BPA	2	D			
British Airways	BA	2	E	901-906		
British Midland International	BD	1	A	51-461 LH		•
Bulgaria Air	FB	1	C	704-705		
Bulgarian Air Charter	BUC	2	D			•
C Carpatair	KRP	2	E			
Cathay Pacific Airways	CX	2	E	916-920		
China Airlines	CI	2	D	815-820		•
China Eastern Airlines	MU	2	D	854-859		
Condor	DE	1	C	751-753, 773-783		• •
Corendon Airlines	CAI	2	D			
Croatia Airlines	OU	1	A	51-461 LH		•
CSA Czech Airlines	OK	2	D	809-810		
Cyprus Airways	CY	1	B	474-481		•
D Dalmatian	DLN	2	D			
Delta Air Lines	DL	2	D	841-852		
Dniproavia	UDN	2	D			
Donavia	DNV	2	D			
E Egypt Air	MS	1	B	485-489		
El Al Israel Airlines	LY	1	C	791-795		
Emirates	EK	2	E	995-999		•
Eritrean Airlines	ERT	2	E	991-992		•
Ethiopian Airlines	ET	1	B	501-504		

항공사	편명	터미널	출	카운터			
E Etihad Airways	EY	2	E	941-946		•	
	Eurowings	EW	1	B	491-492		
F Finnair	AY	2	E	949-951			
	Flybe	BE	2	E	911-912		
	FlyHellas.com	VQ	2	E	986-999		
	Freebird Airlines	FHY	2	D			
G Georgian Airways	TGZ	2	D	890-891			
	German Sky Airlines	GHY	2	D			
	Germania	ST	2	D			
	Germanwings	GWI	2	E			
	Globus	GH	2	E			
	Gulf Air	GF	2	D	883-885		•
	H Hamburg International	HHI	2	E			
Holidays Czech Airlines		HCC	2	D			
I Iberia	IB	2	E	907-910		•	
	Icelandair	FI	2	E	941-960		
	Iran Air	IR	1	C	708-712		
J JAL Japan Airlines	JL	2	D	816-820			
	Jat Airways	JU	1	C	701-702		
	Jet4you	JFU	2	D			
K KLM Royal Dutch Airlines	KL	2	D	801-804			
	Koral Blue Airlines	KBR	2	D			
	Korean Air	KE	2	D	841-848		•
	Kuban Airlines	KIL	2	D			
	Kuwait Airways	KU	2	D	890-899		•
L LAN Airlines	LA	2	E	917-920			
	LOT Polish Airlines	LO	1	A	51-461 LH		
	Lufthansa	LH	1	A	51-461		• •
	Lufthansa	LH	1	B	51-461		• •
	Luxair	LG	1	A	314		
M Malaysia Airlines	MH	2	D	886-889		•	
	Malta	KM	1	C	734-753		
	MEA Middle East Airlines	ME	1	B	493-497		•
	MIAT Mongolian Airlines	OM	2	D			
Montenegro Airlines	YM	2	D	880-885			
N NIKI	HG	2	E	980-985		• •	
	Nouvelair Tunisie	LBT	2	E			
O OLT Express	OLT	2	E				
	Oman Air	WY	2	E	952-956		•
P Pegasus Airlines	PGT	2	D				
	PIA Pakistan International Airlines	PK	2	D	880-899		•
Q Qantas Airways	QF	2	E	913-918			
	Qatar Airways	QR	1	B	669-674		•

항공사	편명	터미널	출	카운터			
R RAK Airways	RKM	2	E				
	Rossiya	FV	2	D	897-899		•
	Royal Air Maroc	AT	1	B	485-487		
	Royal Jordanian	RJ	2	E	988-990		
S S7 Airlines	SBI	2	E	953-968			
	Saravia-Saratov Airlines	SOV	2	E	941-960		
	SAS Scandinavian Airlines	SK	1	A	51-461 LH		•
	SATA Internacional	SP	2	E	948-950		•
	Saudia	SV	2	D	850-853		
	Singapore Airlines	SQ	1	C	708-720		•
	Sky Airlines	ZY	2	D			•
	Sky Georgia	QB	2	D			
	Somon Air	SMR	2	E			
	South African Airways	SA	1	B	658-685		
	Srilankan Airlines	UL	2	E	965-968		•
	Sun d'Or	ERO	1	C	791-795		
	SunExpress	XQ	2	D	886-899		•
	SunExpress Deutschland	XG	2	D	886-899		•
	Sunny Airways	SUW	2	D			
	Swiss International Air Lines	LX	1	A	51-461 LH		•
	Syrianair	RB	2	E	941-960		
T Tailwind Airlines	TWI	2	D				
	TAM Linhas Aéreas	JJ	1	C	717-722		
	TAP Portugal	TP	1	A	51-461 LH		•
	Tarom	RO	1	B	474-481		
	Thai Airways International	TG	1	C	741-748		•
	Transaero Airlines	UN	2	D	880-899		•
	TUIfly	TUI	2	D	861-868		•
	Tunis Air	TU	1	C	759-767		
	Turkish Airlines	TK	1	B	658-685		
	Turkmenistan Airlines	TUA	2	D	880-899		
U Ukraine International Airlines	PS	2	D	863-864			
	United Airlines	UA	1	B	501-511		
	US Airways	US	1	C	734-744		
	Uzbekistan Airways	HY	2	D	880-899		
V Vietnam Airlines	VN	2	D	808-815		•	
	VLM Airlines	VLM	2	D	805-820		
X XL Airways Germany	GXL	2	D			•	
Y Yemenia Yemen Airways	IY	2	E	957-959		•	

전날 저녁 체크인
해당 항공사의 체크인 시간을 확인하고 동행인이 모두 함께 나와서 체크인을 해야하는지 미리 알아본다.

AIRail 터미널 체크인
기차 이용 승객들은 에어레일 터미널에서 직접 체크인을 할 수 있다.



탑승수속

수하물 보내기

체크인

체크인 관련 서류, 여권 - 목적지에 따라 - 비자를 준비하십시오. 온라인 체크인 및 자동 체크인 키오스크를 제공하는 항공사도 있다. 출국 3 시간 전 공항에 도착해서 체크인을 한다. 자세한 정보는 www.frankfurt-airport.de 에서 확인한다.

참고 : 전날 저녁 체크인

12-15P 의 표를 참고하여 해당 항공사가 전날 저녁 체크인을 제공하는지 확인한다.



수하물 규정 및 보안검색

출국 전 위탁수하물, 기내수하물 및 승객 보안검색이 이루어진다. 반입금지물품 및 위해물품의 종류 및 목록은 www.frankfurt-airport.de 에서 확인할 수 있다. 경우에 따라서 주인의 허락없이 수하물을 열고 내용을 확인할 수가 있다. 수하물을 평소대로 잠기되 별도로 자물쇠를 달지 않는다.

위해물품 (Dangerous Goods)

위해물품은 일반적으로 반입금지다. 자세한 기내반입금지 품목과 위해물품의 종류와 그 절차에 대해서 www.frankfurt-airport.de 체크인 & 수하물, 수하물, 위해물품 메뉴에서 확인한다.

자동입국



전자여권을 소지할 경우에는 무료로 Enrolment Center, 터미널 1, A 구역, 2 층에 자동입국절차를 등록할 수 있다. 터미널 1, 2 층 (출국) 및 3 층 (입국) 에는 눈을 스캔하여 입국할 수 있는 방법도 있다. 터미널 1, C 구역, 3 층 (입국) 에는 신전자 여권으로 EasyPASS 자동안면인식기를 통해 입국이 가능하다. 이 절차는 무료이며 미리 등록할 필요도 없다.

수하물 카드



전 공항에 걸쳐 100 개 이상의 스테이션에서 수하물 카트를 이용할 수 있다. 카트를 사용하기 위해 2 유로의 보증금이 필요하며 동전 또는 지폐로 지불할 수 있다. 직불카드 또는 신용카드도 결제할 수 있는 스테이션도 있다. 보증금을 결제하면 카트를 사용할 수 있다. 카트를 스테이션에 다시 되돌려주면 현금으로 2 유로의 보증금을 환불받는다. 비공용구역에서는 수하물 카트를 무료로 이용할 수 있다.

수하물 보관소



경우에 따라 무거운 짐, 대형 수하물, 옷가지, 중요한 서류 등을 맡겨야 할 때 수하물 보관소에 가서 짐을 맡긴다.

→ 터미널 1, B 구역, 1 층

매장시간 : 24 시

→ 터미널 1, B/C 구역, 2 층

→ 터미널 2, D 구역, 2 층,

매장시간 : 6-22 시



이곳 저곳 다른곳

한 곳에 머물기

간단한 스백, 사랑하는 이들 위한 선물구입 혹은
공향의 바쁜 일상 관찰하기 : 다음 페이지에서는 공향을
제대로 즐길 수 있도록 맛집들 소개하였으며
다양한 상품 쇼핑할 수 있는 매장과 여가시간을
즐겁게 보낼 수 있는 방법을 제시하였다.

면세점	20
쇼핑	22-23
식음료	24-25

즐거운 쇼핑

다양하고 저렴한 면세점 쇼핑

좋은 품질의 제품을 저렴하게 구매

프랑크푸르트 공항에는 다양한 상품 저렴하게 구매할 수 있는 면세점과 매장들이 있다.

향수 또는 고급스런 위스키 : 이와 같은 제품들은 탑승권 심사 후 구매할 수 있으며 일반 안전규정에 적합한 상품들이다. 이로 인해 안전하고 편한 쇼핑이 가능하다. 액체 및 젤류 제품들은 별도로 봉인이 된 봉투에 포장되며 최종목적지에 도착할 때까지 개봉할 수 없다. 자세한 정보는 판매직원에게 문의한다. 출국 전에 면세품의 가격 및 종류는 www.frankfurt-airport.de 에서 확인할 수 있다.



참고 :

여행 최종목적지 및 주거지와 상관 없이 비행기를 이용하는 공항 승객들은 면세점의 모든 제품들 구매할 수 있다.



프랑크푸르트 공항

앱으로 다운로드 받기!

아이폰 및
안드로이드를
위한 모바일 웹
출시!



iPhone
아이폰



Android
안드로이드



Web-App
모바일 웹



Frankfurt
Airport

쇼핑

멋스러운 악세사리, 고급 브랜드 의류부터 휴양지에서 읽을 책까지 - 이 모든 제품들 프랑크푸르트 공항에서 쇼핑할 수 있다. 트랜드세서, 멋쟁이, 여행자들은 365 일 동안 이 곳 공항에서 새로운 영감을 받고 여행을 떠난다.



ftc cashmere: 캐쉬미어 의류 및 악세사리

한정된 제품과 최고의 품질을 추구하는 주인의 마음이 매장에 담겨져 있다. 모든 제품들은 윤리적으로 생산되었으며 시즌마다 고급스런 신상품을 선보인다.



Shopping Boulevard, 터미널 1, B 구역, 2층, 6-21.30분

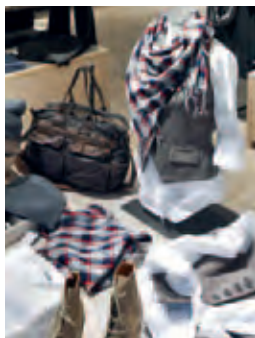


Fossil: 빈티지 악세사리

포실은 1984년부터 스타일리쉬한 시계를 판매해 왔다. 이제는 시계뿐만 아니라 핸드백, 벨트, 선글라스 및 악세사리와 같은 가죽제품도 구매할 수 있다.



Shopping Boulevard, 터미널 1, B 구역, 2층, 6-21.30분



Marc O'Polo: 브랜드 의류

1967년 스톡홀름에 창립된 이 브랜드는 여성 및 남성 의류의 캐주얼 웨어에 중점을 두고 있다.

Marc O'Polo

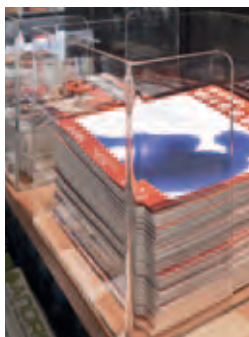
Shopping Boulevard, 터미널 1, B 구역, 2층, 6-21.30분



Christ: 주얼리 및 악세사리

주얼리 분야 독일에서 선두를 달리고 있는 크리스트 매장에서는 고급스러운 주얼리와 시계뿐만 아니라, 최고의 품질 및 서비스, 디자이너 상품과 화려한 악세사리의 세계를 만나볼 수 있다.

Airport City Mall Frankfurt (9-20시)
Shopping Avenue
터미널 1, B 구역, 2층
터미널 1, A 구역, 게이트 A 11
터미널 2, E 구역, 3층
6-21.30분, 경우에 따라 연장.

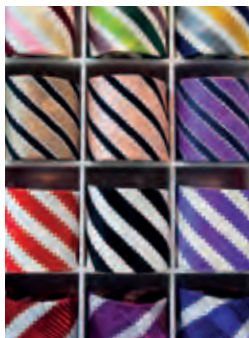


Relay: 읽을거리

잡지, 책, 여행책자 및 전문서적을 구매할 수 있는 곳. 공항 전역에 걸쳐 매장이 있다.



터미널 1 및 2의 여러 곳에 서점들이 있다. 매장시간은 7-22시까지이며 경우에 따라 일찍 열고 늦게 닫는 매장이 있다.



Pn'A: 악세사리 천국

이 곳 매장에서는 악세사리, 니트 상품, 숄, 블라우스, 셔츠, 넥타이, 가죽제품 및 악세사리를 구매할 수 있으며 오랜 경험을 통해 고객의 취향에 맞는 제품을 선보인다.



터미널 1, A 구역, 2층
6-21.30시

먹거리 즐기기

공항에서 대기하는 동안 간단한 스넥, 레스토랑에서의 편안한 식사 또는 시원한 음료수를 즐기면서 시간을 보낼 수 있다. 다양한 식음료를 즐길 수 있는 레스토랑 및 스넥바들이 있으며 아래 몇 곳을 소개하였다.



Délicut: 미식가들의 델리

뛰어난 인테리어와 특별한 맛의 샌드위치, 샐러드, 수프 또는 디저트를 즐길 수 있는 곳.

DÉLICUT

터미널 1, A 구역, 2 층
전화 : +49 (0) 69 690-24951
6-22 시



Käfer's: 파노라마 레스토랑

비스트로 스타일의 프랑스식 레스토랑이며 활주로를 한 눈에 볼 수 있다. 고급스럽고 분위기 있는 곳에서 맛깔스런 음식을 편안하게 즐길 수 있다.



Shopping Avenue
터미널 1, B 구역, 2 층
전화 : +49 (0) 69 690-59157, 6-22 시



Starbucks: 커피 한잔의 여유

다양한 종류의 커피, 케익, 샌드위치 등을 즐기면서 여행 전후로 잠시 동안 여유를 즐길 수 있다. 모든 제품 테이크아웃 가능.



Shopping Avenue, 터미널 1, B 구역, 2 층
24 시간 운영, 터미널 1, C 구역, 2 층,
6-22 시



Marché: 베이커리 포함

품질이 뛰어나고 신선한 재료로 만들어진 다양한 요리들 맛볼 수 있는 곳. 음식에 사용되는 재료는 프랑크푸르트 지역으로부터 공급 받으며 매일 신선하게 배달된다.



터미널 1, B 구역, 1 층
전화 : +49 (0) 69 690-25948
6-22 시



dean&david: «fresh to eat»

편안한 분위기의 건강식 패스트푸드. 샐러드, 건강빵, 커리, 수프, 샌드위치, 랩 및 음료수를 주문할 수 있으며 100% 자연산으로 늘 신선함을 보장한다.



Airport City Mall, 터미널 1, A 구역, 0 층
9-22 시



Nordic bakery:

바쁜 공항 일상 속에서 조용한 안식처

독일에서 처음으로 시도 : 스칸디나비아 디자인과 전통적인 제빵기술에 노르딕의 친절함이 배합된 베이커리.

Nordic Bakery

Shopping Plaza, 터미널 2, D/E 구역, 3 층
6-22 시



마음 편안하게 내려놓고

순간 즐기기

프랑크푸르트 공항에서 다양한 서비스를 즐겨보십시오. 마사지를 받으면서 스트레스 해소하고 미용실에서 새로운 헤어컷을 받아보세요. 공항투어를 즐기면서 활주로의 배경을 감상하거나 또는 방문자 전용 테라스에서 프랑크푸르트 공항의 하늘을 보십시오.

휴식을 취하고 싶으시면 새로 만들어진 휴식 및 대기라운지에서 편안하게 환승을 기다려보세요. 이 외에도 다양한 서비스들이 제공되며 아이들 위한 놀이터 및 특별한 놀이공간도 여러 곳에 준비되었습니다. 여러분을 진심으로 환영합니다!

공항 서비스

무엇이든 물어보세요 .

Airport Car Service 공항 카서비스



특별히 안전한 곳에서의 주차, 발레 파킹, 차관리와 같은 서비스 .

→ 터미널 1 지하주차장, P 4 입구 이용

전화 : +49 (0) 69 690-27901,

www.acs-airport.de

Airport-Reisemarkt 공항 여행사



20 개 넘는 여행사부스에서 개인여행, 도시여행, 비행기 티켓 및 호텔 등을 부킹할 수 있다 .

가격을 다양하게 비교할 수 있으며 선예약 혹은 라스트 미닛 패키지 상품으로 저렴하게 여행을 떠날 수 있다 .

→ 터미널 1, C 구역, 3 층

영업시간 : 매일 10-18 시

Andachts-/Gebetsräume 공항 기도실



기독교, 천주교, 유태인 및 이슬람교 기도실은 터미널 1, B 구역 및 터미널 2 의 환승구역 D 에 있다 .

Apotheken 약국



→ 터미널 1, B 구역, 2 층, Shopping Boulevard

영업시간 : 6-21.30 시

→ 터미널 2, D/E 구역, 3 층 (Sky Line 근처), Shopping Plaza

영업시간 : 6-22 시

Baggage-Wrapping-Service 수하물 랩핑 서비스

수하물 보관소에서 수하물을 별도로 랩으로 포장할 수 있으며 여행하는 동안 안전하게 운반이 된다 .

→ 터미널 1, B 구역, 1 층 도착장

→ 터미널 1, B/C 구역, 2 층, 출국장

→ 터미널 2, D 구역, 2 층, 도착장

Banken/Geldwechsel 은행 및 환전



은행업무 및 환전은 공항 터미널 1 및 2 여러 곳에서 할 수 있다 . 은행 근처 또는 공항 전역에 걸쳐 24 시간 동안 편리하게 돈을 지급받을 수 있는 자동현금지급기도 있다 .

Besucherservice 방문자 서비스



공항투어를 하면서 프랑크푸르트 공항의 바쁜 일상을 느껴보십시오 .

→ **예약없이 방문 :**

매일 진행되는 45 분짜리 공항투어 티켓은 Airport City Mall Frankfurt, 터미널 1, 0 층에서 구매할 수 있다 .

→ **단체예약 :**

45 분 -3 시간짜리 공항투어 ;

전화 : +49 (0) 69 690-70291, Fax: +49 (0) 69 690-53341,

E-Mail: rundfahrten@fraport.de

→ **개인예약 :**

www.frankfurter-stadtevents.de/flughafen

터미널 2 에 위치하고 있는 방문자 테라스에서 공항 활주로의 멋진 파노라마 배경을 감상해보십시오 .

방문시간 : 4 월 -11 월 매일 10-18 시 자세한 투어정보 및 안내 :

www.rundfahrten.frankfurt-airport.de

참고 : 환상적인 공항투어



잊을 수 없는 추억만들기로 공항투어 상품권을 구매할 수 있다 . 자세한 정보는 www.rundfahrten.frankfurt-airport.de 또는 안내책자에서 참고할 수 있다 .



Conferencing 컨퍼런스



컨퍼런스 또는 미팅을 위한 공간은 Airport Conference Center 에서 예약할 수 있다.

→ Frankfurt Airport Center, 터미널 1 건너편

www.acc-frankfurt.de

전화 : +49 (0) 69 690-70500,

E-Mail: acc-reservierung@fraport.de

Dr. Joe's Welcome Services 체크인 및 입국서비스

“Dr. Joe's Welcome Services”는 나이 든 승객, 처음으로 비행하는 승객, 동반인 없는 어머니 또는 짐이 많은 승객들 위해 공항에 도착하는 순간부터 체크인 마칠 때까지 지원을 해주는 서비스이다. 출국 48 시간 전까지 예약할 수 있다.

전화 : +49 (0) 69 12018411 또는 www.dr-joes.de.

Duschen 샤워실



샤워실에는 타월, 발매트, 샤워젤 및 헤어드라이기가 제공된다.

→ 터미널 1, 공용구역, B 구역, Shopping Boulevard TUMI 건너편

→ 터미널 1, 환승구역 B, 3 층, Kuffler und Bucher 원편 / 터미널 2, D 구역, 3 층 (보안검색대 D 5-8 건너편)

오픈시간 : 매일 6-22 시 (터미널 1) 혹은 6-23 시 (터미널 2)

요금 : 6,00 € 혹은 8,00 \$.

Fax-/Kopierservice 팩스 및 복사기



24 시간 동안 공항 터미널 1 및 2 의 Servicepoints 에서 팩스 기기 혹은 복사기를 유료로 이용할 수 있다. 유실물보관소에는 복사기만 있다.

참고 : FRA Airport 앱 다운로드



FRA Airport App 및 WebApp 을 이용하면 보다 빠르게 공항안내, 매장위치 및 주차장안내 등의 서비스를 받을 수 있다. webapp.frankfurt-airport.de 으로 가면 직접 사이트가 뜬다. FRA Airport 앱은 아이폰 또는 안드로이드용으로 무료 다운로드 받을 수 있다.

Fraport-Communication Center (Hotline)

전화 : +49 (0) 180-5 FRAINFO [+49 (0) 180 5372 4636]

독일 일반 전화 분당 0,14 € ; 핸드폰 이용시 최대 분당 0,42 € .

Fraport-Travel Service

→ 터미널 1, 출국장 B/C

www.frankfurt-airport.de/reisebuchung

E-Mail: travelservice@fraport.de, 전화 : +49 (0) 69 690-71000

여행사의 모든 것 ; 비행기티켓, 호텔, 렌트카, 여행 패키지, 라스트 미닛 패키지 및 여행자 보험가입 등의 서비스.

Friseur 미용실



→ 터미널 1, C 구역, 0 층, Airport City Mall Frankfurt,

매장시간 : 매일 8-20 시

Fundbüro 유실물 관리소



유실물 관리소는 각종 분실물과 습득물을 보관하고 있고 신속하고 효율적으로 처리하고 있다.

→ 터미널 1, A 구역, 0 층, Airport City Mall Frankfurt

영업시간 : 매일 8-18 시

전화 : +49 (0) 69 690-66359, Fax: +49 (0) 69 690-54081,

E-Mail: fundbuero@fraport.de / lost_property@fraport.de

Gepäckträger/Begleitservice 포터서비스 / 동행서비스



해당 항공사와 상관없이 승객의 언어를 구사하는 포터서비스 또는 동행서비스를 예약할 수 있다. 포터서비스는 체크인해야 하는 수하물의 운반을 도와준다. 동행서비스는 공용구역 및 환승구역에 동행을 해준다. 이 서비스는 유료이며 미리 예약을 해야한다.

→ AHS FRANKFURT GmbH & Co. KG, 포터 및 동행서비스

전화 : +49 (0) 69 690-22122, Fax: +49 (0) 69 690-28032,

E-Mail: fraservices@ahs-de.com

→ Securitas

전화 : +49 (0) 69 690-21300, E-Mail: FRA@securitas24.de

호텔예약 "Hotels & Tours"



호텔예약, 시내투어, 관광, 리무진서비스, 전화카드, 프랑크푸르트 카드 등의 예약 및 티켓 판매.

- 터미널 1, B 구역, 1 층, Welcome Center
www.frankfurt-airport.de/reisebuchung,
E-Mail: hotelservice@fraport.de, 전화 : +49 (0) 69 690-70402

Kinderspielflächen 아동 놀이공간

- 터미널 1, B 구역, 2 층, 게이트 B 44
- 터미널 2, D 및 E 사이, 4 층
(Food Plaza, McDonald 's)
- 터미널 2, 출국게이트 E, 3 층, 게이트 E 4



참고 : 아이와 함께 여행

아이와 함께 여유있게 여행을 떠나십시오 .
아이를 위한 브로셔에 기타 상세한 내용이
적혀 있으니 참고 하시기 바랍니다 .



Medizinische Versorgung 의료시설



공항병원에 24 시간 동안 의료적인 도움을 받을 수 있다 . 출국전에 예방접종도 가능하다 .

- 터미널 1, B/C 구역, 1 층
전화 : +49 (0) 69 690-66767
- 응급상황 : 사내연결은 112. 외부노선 및 핸드폰 사용시 +49 (0) 69 690-44444.
- 치과 의료 시간은 월 - 목 8-20 시 , 금요일 8-18 시 , 위치는 터미널 1 건너편 D 구역, 4 층 . 전화 : +49 (0) 69 690-70558

Meeting Point 만남의 장소



각 터미널에 쉽게 찾을 수 있는 만남의 장소가 있다 .

- 터미널 1, B 구역, 1 층
- 터미널 2, E 구역, 2 층

Mietwagen 렌트카



렌트카의 위치는 다음과 같다 .

- 터미널 1, A 구역, 0 층, Airport City Mall Frankfurt
- 터미널 2, D 구역, 2 층

렌트카를 반납하는 곳은 주차장 (터미널 1, P 30/33, 터미널 2, P 8). 영업시간 외에 차를 반납할 때는 공항에 서류 및 열쇠를 넣을 수 있는 별도의 사물함이 준비되어 있다 .

Optiker 안경점



- 터미널 1, B 구역, 2 층, Shopping Avenue
 - 터미널 1, A 구역, 2 층
 - 터미널 2, D 및 E 구역, Shopping Plaza
- 월 - 일 : 6 시 혹은 7-22 시
전화 : +49 (0) 69 690-70540

Polizei 경찰서



전화 : +49 (0) 69 755-11900

Post 우체국 서비스



우체국 서비스 카운터에서는 우체국 일반 업무뿐만 아니라 포스트뱅크의 지점도 있다 . 인터넷 라운지 및 핸드폰 판매점도 있다 .

- 터미널 1, B 구역, 1 층
- 영업시간 : 월 - 금 8-19 시
토, 일 및 공휴일 : 11-18 시
전화 : +49 (0) 69 695-25690

Print on Demand

터미널 2 Shopping Plaza 내의 Virgin Media Store 는 38 개국 어 1.000 개의 일일신문을 제공하여 원하는 신문을 직접 프린트할 수 있는 서비스를 제공하고 있다 .

Reinigung 드라이클리닝



→ 터미널 1, C 구역, 0 층, Airport City Mall Frankfurt
 영업시간 : 월 - 금 7-20 시
 토, 일 및 공휴일 : 9-17 시

Tax Refund 부가가치세 환급

부가가치세를 환급받으려면 프랑크푸르트 공항 세관에서 반출물품 신고서를 받아야 한다. 독일 출국 전 반출물품 확인을 받고 환급소에 가서 약간의 수수료를 제외한 부가가치세를 현금으로 환급받을 수 있다.

반출물품 신고서 :

- 터미널 1: 출국장 B, 2 층 (카운터 643 근처),
 밤에는 수하물 수취대 B (21-6.30 분까지)
- 터미널 2: D 구역, 체크인 카운터 건너편, 출구 근처

부가가치세 환급 :

- Global Blue:
www.global-blue.com; info@global-blue.com
 전화 : +49 (0) 800 32222555
- Tax-free Germany:
www.taxfreegermany.de; info@taxfreegermany.de
 전화 : +49 (0) 6074 4852865
- Tax-free Worldwide:
www.taxfreeworldwide.com; office.de@taxfreeworldwide.com
 전화 : +49 (0) 89 48955250
- Premier Tax-free:
www.premiertaxfree.com

참고 : Terminal-Express

여권심사 마친 후 터미널 익스프레스가 근처에 있는지 확인한다. 게이트까지 이동거리가 멀 때 익스프레스를 무료로 이용할 수 있다.



Visa und Pässe 비자 및 여권



여권 분실 및 비자 취득 관련 문의는 다음 전화번호로 문의할 수 있다.
 전화 : +49 (0) 180 3030302 (0,09 € /Min.)

VIP-Service

VIP

VIP-Service 는 누구나 예약하고 이용할 수 있다. 출국, 도착, 환승 등을 할 때 시간을 절약할 수 있는 길로 안내하며 해당 항공사의 부킹클래스와는 상관 없는 서비스이다.

- Fraport AG, VIP-Service
 전화 : +49 (0) 69 690-70366, Fax: +49 (0) 69 690-70369,
 E-Mail: vip-services@fraport.de
www.frankfurt-airport.de/vip-service

Warte-/Ruhebereich 휴식 및 대기공간 "Leisure Zone"

- 터미널 1, 출국 A, 게이트 A 50 (10 월 예정)
- 터미널 1, 출국 B, B 4 3 근처
- 터미널 2, 출국 D, D 1-4

Wellness & Beauty

- 맛사지, 매니큐어, 패디큐어, 왁싱 . 비행전 또는 후 .
 "be relax" 및 "CMT Color Meets Trend Nail Lounge" 는 토탈 뷰티 프로그램을 제공하고 있다.
- "be relax":
 터미널 2, D 구역, 3 층, 여권심사 후
 영업시간 : 7-23 시
 - "CMT Color Meets Trend Nail Lounge":
 터미널 1, A 구역, 1 층, 도착장
 영업시간 : 월 - 토 8-20 시
 일요일 및 공휴일 10-19 시

WLAN / Internet-Terminals 무선 인터넷 및 인터넷터미널

프랑크푸르트 공항의 전 구역에 걸쳐 무선랜을 통해 30 분 무료 인터넷이 제공된다. 이외에도 앉을 자리가 있는 인터넷 포인트 및 서서 이용하는 100 개의 인터넷 터미널이 있다. 다음 매장에는 오피스를 이용할 수 있는 인터넷이 설치되어 있다.
 → Nokia Internet Lounge: 터미널 1, 도착장 A, 1 층
 → Player's Island: 터미널 1, Airport City Mall, 0 층,
 시내열차역으로 가는 입구

편안한 휴식

개인의 프라이버시를 보장하는 뛰어난 서비스의 라운지

라운지



편안한 분위기 속에서 라운지에서 공항대기시간을 여유롭게 보낼 수 있는 방법들이 다양하다. 이 곳에서 휴식을 취하거나 조용하게 미팅준비도 할 수 있다. 라운지 서비스를 제공하는 항공사의 목록은 여기서 확인할 수 있다.

참고 : 스카이 라운지 휴식



휴식의 순간을 즐기면 대기시간이 줄어든다. 780 평방미터 크기의 라운지에서 모던하고 안락한 분위기 속에서 몸과 마음을 쉬게 할 수 있다. 비즈니스 업무를 봐야할 경우에는 인터넷 / 복사기 및 무선랜이 제공되는 데스크에서 일을 할 수 있다. 해당 항공사와 상관 없이 누구나 라운지를 자유롭게 방문할 수 있다. 3 시간 동안 라운지 이용료는 30 유로이다.

→ 터미널 2, 3 층, D 8 건너편

전화 : +49 (0) 69 690-72764

영업시간 : 매일 6-22 시

터미널 1

LuxxLounge	B/C 구역, 발코니, 3 층
Lufthansa Business Lounge B-West	환승구역 B, 3 층, 게이트 B 24
Lufthansa Business Lounge B-Ost	환승구역 B, 3 층, 게이트 B 44
Lufthansa First Class Lounge A	환승구역 A, 3 층, A 26 위
Lufthansa First Class Lounge B	환승구역 B, 2 층, B 22 통해 입장
Lufthansa Senator Lounge (Kombi)	환승구역 A, 2 층, A 26 건너편
Lufthansa Senator Lounge B	환승구역 B, 2 층, B 43 옆
Lufthansa Senator Lounge C	환승구역 C, 3 층, C 15 위
Lufthansa Tower Lounge A	환승구역 A, 3 층 입구 통해 입장, A 26 위
Lufthansa Welcome Lounge	도착장 B

라운지



터미널 2

Air France Lounge	환승구역 D, 2 층, D 26/D 27 근처
Cathay Pacific Lounge	환승구역 E, 3 층, E 7
Emirates Lounge	환승구역 E, 3 층, E 5/E 6
Etihad Lounge	환승구역 E, 3 층, E 9
Iberia Lounge	환승구역 D, 2 층, D 26/D 27
Japan Airlines Sakura Lounge	환승구역 D, 3 층, D 8
Sky Lounge*	환승구역 D, 3 층, D 8

오픈시간 및 이용조건에 대한 상세한 정보는 www.frankfurt-airport.de 참고한다.



Lufthansa Tower Lounge A

루프트한자 라운지에서 환상적인 파노라마 전경을 즐겨보십시오. 1, 2 등석 승객 및 HON-Circle, Senator 혹은 Frequent-Traveller 등급의 손님들은 라운지의 이용이 무료이다.

터미널 1, 환승구역 A, 3 층 통해 입장, A 26 위
전화 : +49 (0) 180 5 805805



Etihad Lounge

1, 2 등석 승객 및 골드, 실버 카드의 손님들은 라운지를 무료로 이용할 수 있다. 타항공사 승객들은 라운지에 여유가 있을 경우에 언제든지 방문 환영이다. (유료)

터미널 2, 환승구역 E, 3 층
영업시간 : 8-11 시
18-22 시
전화 : +49 (0) 69 690-29090

* 예약 필요 없음

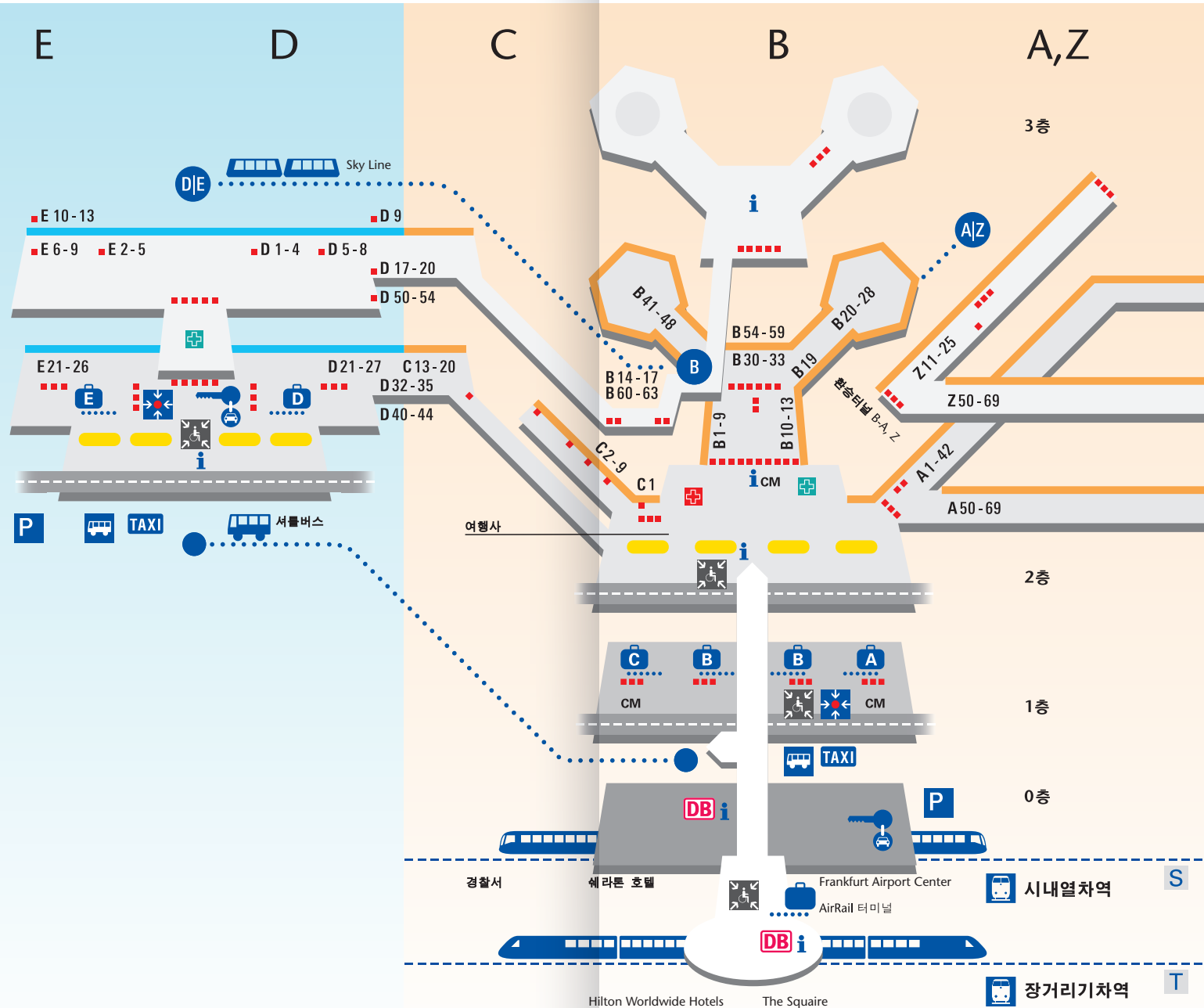
자세한 길안내

터미널, 주차장, 역을 한눈에

- 보안검색
- 게이트 A, B, C, Z
- 게이트 D, E
- 체크인
- i 안내
- ☐ 수하물 수취
- ✈ 만남의 장소
- 셔틀
- 기차
- P 주차
- ☘ 버스터미널
- TAXI 택시
- 🔑 렌트카
- + 의료시설
- + 약국
- DB 독일철도 안내
- ♿ 지원서비스 전화
- CM 컴퍼니 미팅

터미널 2

터미널 1





가까운 곳에서 주차



프랑크푸르트 공항에 바로 주차하십시오.
여행 또는 미팅을 위해 출국할 때 다양한
주차공간이 준비되어 있으니 출국 전에
www.frankfurt-airport.de 홈페이지에서
자세한 정보를 참고하십시오.



Frankfurt
Airport

2012 년 8 월

Fraport AG
Frankfurt Airport Services Worldwide
60547 Frankfurt am Main

편집

Anuschka Selow-Oltraun,
Handels- und Vermietungsmanagement (HVM-BD)
Sebastian Keil, Unternehmenskommunikation (UKM-IK)

정보출처

인터넷:

www.frankfurt-airport.de

Fraport-Communication Center:

전화 : +49 (0) 180-5 FRAINFO [+49 (0) 180 5372 4636]

독일 일반 전화 분당 0,14 € ; 핸드폰 이용시 최대 분당 0,42 € .

소셜 미디어:

 www.twitter.com/Airport_FRA

 www.facebook.com/FrankfurtAirport

 www.facebook.com/FraportKarriere

비디오 텍스트:

hr: Tafel 561-566, SWR: Tafel 561-566,

3sat: Tafel 480 ff.

상기 내용은 기계적으로 및 전자적으로 전파할 수 없으며 사진저작권, 저장 및 편집권, 잡지매체의 복사 등의 권리는 편집실에 있다. 상기 내용은 변경될 수 있다. 마감 후 상기 내용 변경 될 수 있다. 그로 인해 Fraport AG 는 내용의 완성성 및 정확성에 대해서는 책임지지 않는다.