

2

都市鉄道

既存の都市鉄道施設を有効活用しつつ速達性の向上及び駅施設の利用円滑化を図ることにより、利用者の利便の増進に資する事業、大都市交通の大きな担い手である地下鉄の整備等を推進するとともに、貨物専用線の旅客線化や都市開発と一体的に行う鉄道駅の総合改善事業等による都市機能の向上・活性化等に対して助成を行っています。

都市鉄道の利便増進

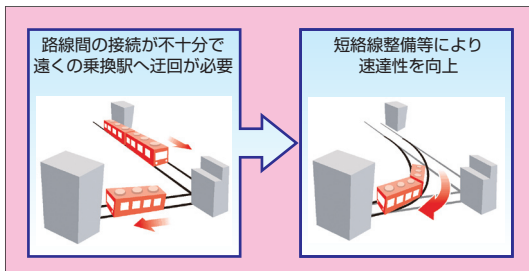
○既存の都市鉄道施設を有効活用しつつ速達性の向上及び駅施設の利用円滑化を図ることにより、利用者の利便の増進に資する事業に対して補助金を交付しています。

都市鉄道利便増進事業費補助

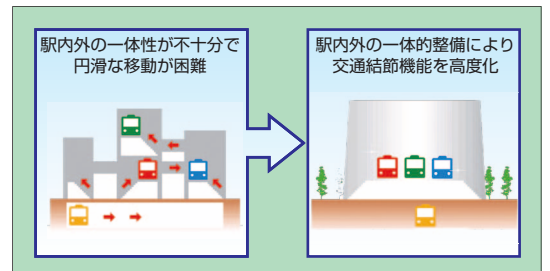
平成 24 年度予算額

4,900 百万円

速達性の向上



駅施設の利用円滑化



「事業中の路線」

- 相鉄・JR直通線 : 平成26年度完成予定
- 相鉄・東急直通線 : 平成30年度完成予定

「事業実施例(速達性の向上)」

相模鉄道本線西谷駅から東日本旅客鉄道東海貨物線横浜羽沢駅付近(約2.7km)及び横浜羽沢駅付近から東京急行電鉄東横線日吉駅(約10km)までの連絡線等の整備を行い、横浜市西部及び神奈川県中部と東京都心間の速達性の向上を図ります。

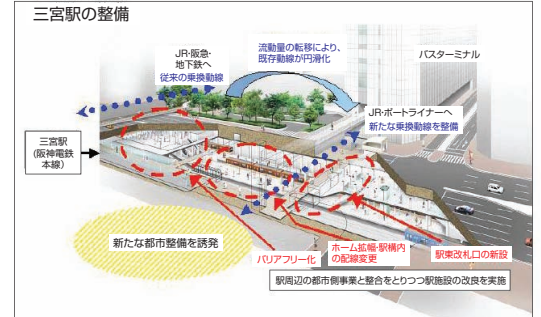


「事業中の駅」

阪神電気鉄道(株)三宮駅 : 平成24年度供用予定

「事業実施例(駅施設の利用円滑化)」

阪神電気鉄道(株)三宮駅において、駅周辺の都市側事業と整合をとりつつ駅施設を改良することにより、駅施設の利用円滑化と交通結節機能の高度化を図ります。



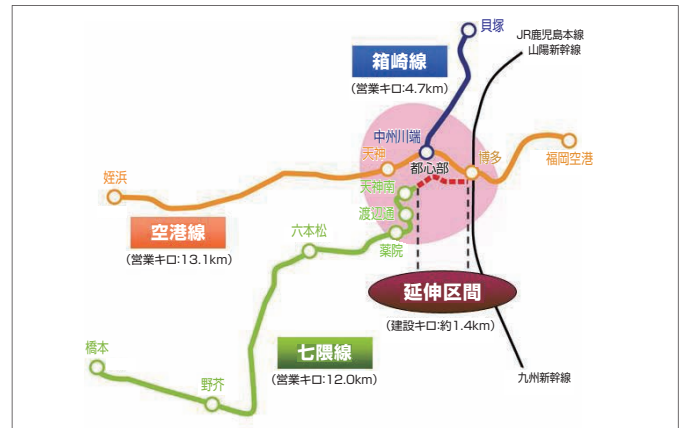
地下鉄

○地下鉄の新線建設や既存の地下鉄駅のバリアフリー化工事等に対して補助金を交付しています。

地下高速鉄道整備事業費補助 平成24年度予算額 11,112百万円

「事業中の路線」

仙台市東西線(動物公園～荒井) : 平成27年度開業予定
 福岡市七隈線(天神南～博多) : 平成32年度開業予定



「開業一覧」

平成3年度	東京地下鉄(株)南北線(駒込～赤羽岩淵) 東京都大江戸線(練馬～光が丘)	平成12年度	東京都大江戸線(新宿～都庁前) 東京地下鉄(株)南北線(目黒～溜池山王)	
平成4年度	仙台市南北線(八乙女～泉中央) 福岡市空港線(博多～福岡空港) 大阪市堺筋線(動物園前～天下茶屋) 横浜市ブルーライン(新横浜～あざみ野)	平成13年度	神戸市海岸線(二宮・花時計前～新長田)	
平成5年度	名古屋市鶴舞線(上小田井～庄内緑地公園) 名古屋市桜通線(今池～野並)	平成14年度	東京地下鉄(株)半蔵門線(水天宮前～押上) 名古屋鉄道(株)上飯田連絡線(味鋺～上飯田) 名古屋市上飯田連絡線(上飯田～平安通)	
平成6年度	広島高速交通(株)広島新交通1号線(本通～県庁前) 札幌市東豊線(豊水すすきの～福住)	平成15年度	名古屋市名城線(砂田橋～名古屋大学)	
平成7年度	東京地下鉄(株)南北線(四ツ谷～駒込)	平成16年度	名古屋市名城線(名古屋大学～新瑞橋)	
平成8年度	大阪市長堀鶴見緑地線(心齋橋～京橋)	平成18年度	京都市東西線(六地藏～醍醐) 福岡市七隈線(橋本～天神南)	
平成9年度	京都市烏丸線(国際会館～北山) 大阪市長堀鶴見緑地線(大正～心齋橋・鶴見緑地～門真南) 東京地下鉄(株)南北線(溜池山王～四ツ谷) 京都市東西線(二条～三条京阪・醍醐～御陵) 東京都大江戸線(新宿～練馬)	平成19年度	横浜市グリーンライン(日吉～中山)	
平成10年度	札幌市東西線(宮の沢～琴似)	平成20年度	東京地下鉄(株)副都心線(池袋～渋谷)	
平成11年度	横浜市ブルーライン(戸塚～湘南台) 名古屋市名城線(大曾根～砂田橋)	京阪電気鉄道(株)中之島線(天満橋～中之島) 阪神電気鉄道(株)阪神なんば線(西九条～大阪難波)	平成22年度	名古屋市桜通線(野並～徳重)

空港アクセス鉄道等

○都心と空港を直接結ぶ空港アクセス鉄道及びニュータウン地域の通勤・通学の足となるニュータウン鉄道の建設に対して補助金を交付します。

空港アクセス鉄道等整備事業費補助

「開業一覧」

空港アクセス鉄道

平成16年度 名古屋鉄道(株)空港線（常滑～中部国際空港）
平成18年度 仙台空港鉄道(株) 仙台空港線（名取～仙台空港）
平成22年度 京成電鉄(株) 成田空港線（印旛日本医大～成田空港）

ニュータウン鉄道

平成7年度 大阪府都市開発(株)泉北高速鉄道線（光明池～和泉中央）
北総鉄道(株)北総線（千葉ニュータウン中央～印西牧の原）
平成12年度 北総鉄道(株)北総線（印西牧の原～印旛日本医大）
平成17年度 近畿日本鉄道(株)けいはんな線（生駒～学研奈良登美ヶ丘）
平成19年度 横浜市グリーンライン（日吉～中山）



成田空港線（成田湯川駅）

貨物専用線の旅客線化

○貨物専用線として使われている路線を改良し、旅客列車が走行できるようにするための工事に対して補助金を交付しています。

幹線鉄道等活性化事業費補助

平成24年度予算額

470百万円

「事業中の路線」

大阪外環状鉄道(株)おおさか東線（北区間）（新大阪～放出）：平成30年度開業予定

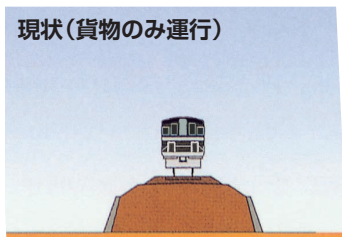
「開業一覧」

平成16年度 名古屋臨海高速鉄道(株)あおなみ線（名古屋～稲永）
平成19年度 大阪外環状鉄道(株)おおさか東線（南区間）（放出～久宝寺）

「工事例の概要」盛土区間では、現在の盛土を拡幅し、複線、電化を行う。

改良前

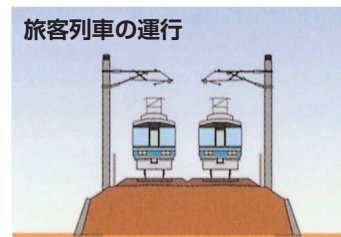
現状（貨物のみ運行）



盛土施工中



旅客列車の運行



改良後

駅の総合改善

○駅前広場や自由通路の整備などのまちづくり事業と一体的に鉄道駅構内の通路の拡幅やホームの増設などを行う工事、法定協議会が策定した総合連携計画に基づいて、既存の鉄道駅の改良と一体的に地域のニーズにあった保育施設や医療施設など鉄道駅が地域コミュニケーションの核となるような生活支援機能の向上に資する駅及び駅周辺の工事に対して補助金を交付しています。

鉄道駅総合改善事業費補助

平成24年度予算額

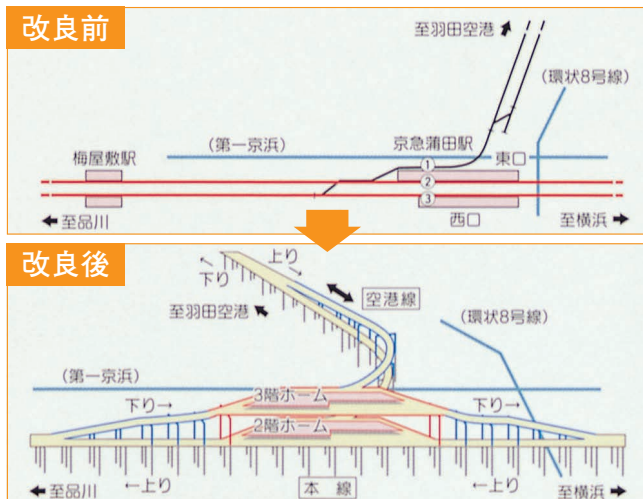
300百万円

「事業中の駅」

京浜急行電鉄(株)京急蒲田駅：平成25年度供用予定
JR東日本関内駅：平成28年度供用予定
阪神電気鉄道(株)甲子園駅：平成28年度供用予定

「事業実施例」

京急蒲田駅周辺における第一京浜や環状8号線等のボトルネック踏切の解消等を図る連続立体交差化事業等と併せて、京急蒲田駅を二層高架構造化することによって横浜方面から羽田空港への直通運転列車の増発等による羽田空港へのアクセス向上等を図る。



「供用一覧」

平成13年度	名古屋鉄道(株)尾張瀬戸駅 阪神電気鉄道(株)岩屋駅 山陽電気鉄道(株)舞子公園駅	平成19年度	京浜急行電鉄(株)横浜駅 西武鉄道(株)東長崎駅
平成17年度	阪神電気鉄道(株)春日野道駅	平成21年度	京成電鉄(株)日暮里駅
平成18年度	西武鉄道(株)下井草駅 南海電気鉄道(株)三日月町駅	平成22年度	西武鉄道(株)江古田駅、野方駅 阪急電鉄(株)西宮北口駅
		平成23年度	西武鉄道(株)椎名町駅

乗継の円滑化

○鉄道駅構内の線路を改良し、ホーム・駅舎の移設等を行うことにより乗継負担の軽減を図るための工事に対して補助金を交付します。

幹線鉄道等活性化事業費補助

「供用一覧」

平成16年度	愛知環状鉄道(株)高蔵寺駅
平成17年度	広島電鉄(株)平良駅 富山ライトレール(株)岩瀬浜駅
平成20年度	阪神電気鉄道(株)尼崎駅他

譲渡線建設費等利子補給金制度による都市鉄道の整備

○大都市において、鉄道・運輸機構鉄道建設本部（旧日本鉄道建設公団）が建設又は複線化・複々線化を行い民鉄事業者に譲渡した鉄道の建設費に係る借入金の支払利子の一部を鉄道助成部（助成勘定）から補給することにより、民鉄事業者の負担を軽減しています。

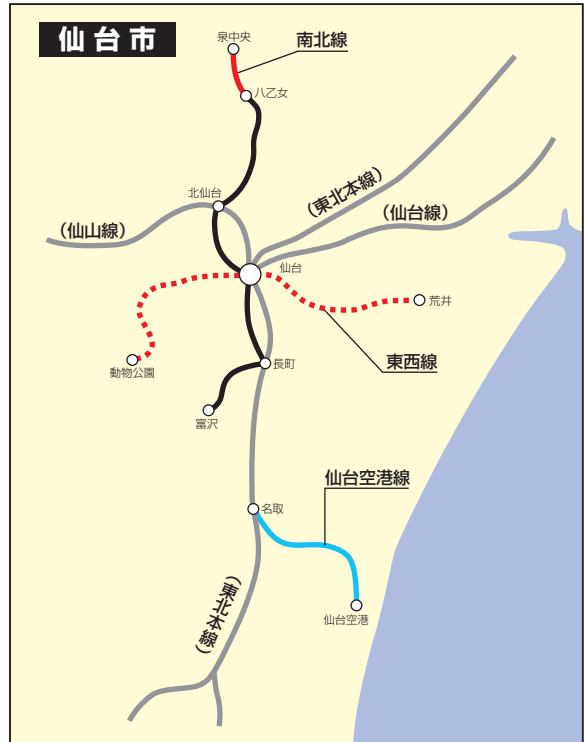
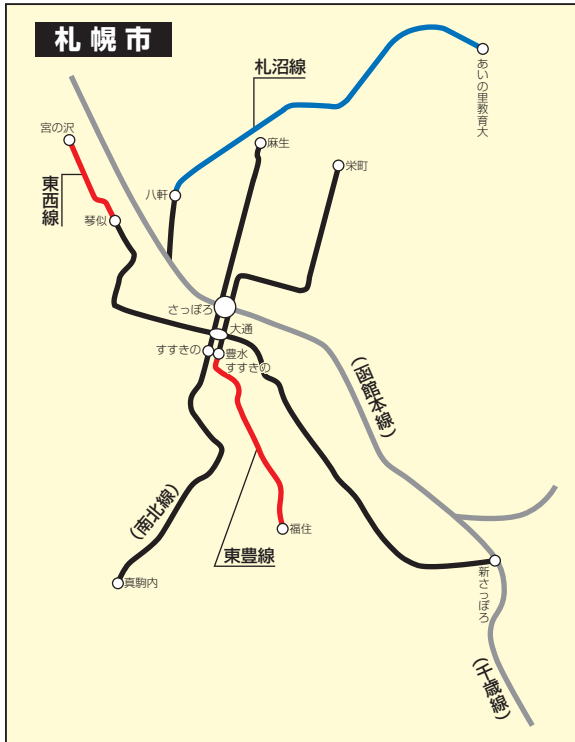
譲渡線建設費等利子補給金

平成24年度予算額

202百万円

都市鉄道整備に対する助成箇所

鉄道・運輸機構の前身である鉄道整備基金の設立（平成3年度）以降、大都市及びその周辺の地域における鉄道整備に対して数多くの助成を行っています。





凡例

- ・地下高速鉄道
- ・ニュータウン鉄道
- ・空港アクセス
- ・貨物専用線の旅客線化
- ・駅の総合改善
- ・乗継の円滑化
- ・都市鉄道の利便増進 (速達性の向上) (駅施設の利用円滑化)
- ・都市鉄道整備事業資金 (無利子貸付金) 対象路線
- ・譲渡線建設費利子補給金 (貸付線及譲渡線建設費 利子補給金) 対象路線

(既開業) (事業中又は事業予定)

