

POP T1M - Population

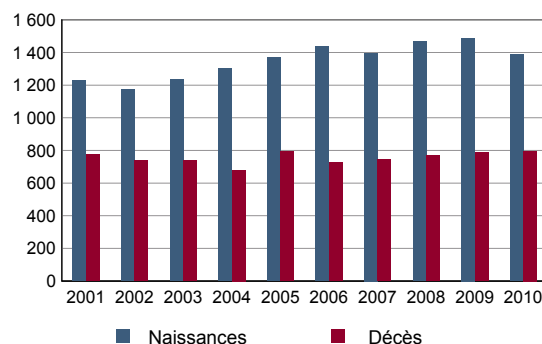
	1968	1975	1982	1990	1999	2009
Population	86 096	90 786	89 132	86 939	85 937	89 592
Densité moyenne (hab/km ²)	1 326,4	1 398,6	1 373,2	1 339,4	1 323,9	1 380,2

Sources : Insee, RP1968 à 1990 dénombremments - RP1999 et RP2009 exploitations principales.

POP T2M - Indicateurs démographiques

	1968 à 1975	1975 à 1982	1982 à 1990	1990 à 1999	1999 à 2009
Variation annuelle moyenne de la population en %	+0,8	-0,3	-0,3	-0,1	+0,4
- due au solde naturel en %	+0,7	+0,5	+0,5	+0,5	+0,6
- due au solde apparent des entrées sorties en %	+0,1	-0,7	-0,8	-0,7	-0,2
Taux de natalité en ‰	16,5	14,5	15,1	14,7	14,9
Taux de mortalité en ‰	9,9	9,8	9,7	9,4	8,6

Sources : Insee, RP1968 à 1990 dénombremments - RP1999 et RP2009 exploitations principales - État civil.

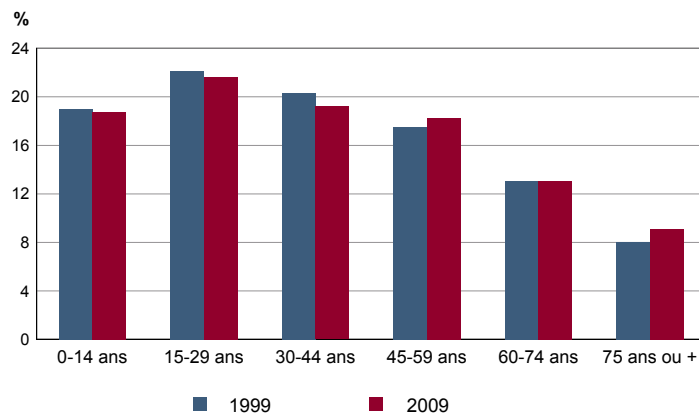
POP G1 - Naissances et décès


Source : Insee, État civil

POP T3 - Population par sexe et âge en 2009

	Hommes	%	Femmes	%
Ensemble	41 340	100,0	48 252	100,0
0 à 14 ans	8 500	20,6	8 308	17,2
15 à 29 ans	9 064	21,9	10 306	21,4
30 à 44 ans	8 250	20,0	8 951	18,6
45 à 59 ans	7 498	18,1	8 874	18,4
60 à 74 ans	5 249	12,7	6 462	13,4
75 à 89 ans	2 648	6,4	4 730	9,8
90 ans ou plus	131	0,3	621	1,3
0 à 19 ans	11 601	28,1	11 508	23,8
20 à 64 ans	23 884	57,8	27 440	56,9
65 ans ou plus	5 855	14,2	9 304	19,3

Source : Insee, RP2009 exploitation principale.

POP G2 - Population par grande tranche d'âge


Sources : Insee, RP1999 et RP2009 exploitations principales.

POP T4M - Lieu de résidence 5 ans auparavant

Personne de 5 ans ou plus habitant 5 ans auparavant :	2009	%
Le même logement	Données non disponibles suite à changement de questionnaire	
Un autre logement de la même commune		
Une autre commune du même département		
Un autre département de la même région		
Une autre région de France métropolitaine		
Un DOM		
Hors de France métropolitaine ou d'un DOM		

Source : Insee, RP2009 exploitation principale.

POP G3 - Part en 2009 des personnes qui résidaient dans un autre logement 5 ans auparavant selon l'âge

Données non disponibles suite à changement de questionnaire

POP T5 - Population de 15 ans ou plus selon la catégorie socioprofessionnelle

	2009	%	1999	%
Ensemble	72 764	100,0	69 655	100,0
Agriculteurs exploitants	86	0,1	208	0,3
Artisans, commerçants, chefs d'entreprise	2 169	3,0	2 140	3,1
Cadres et professions intellectuelles supérieures	4 911	6,7	4 076	5,9
Professions intermédiaires	9 000	12,4	7 692	11,0
Employés	12 441	17,1	11 906	17,1
Ouvriers	9 895	13,6	8 844	12,7
Retraités	17 685	24,3	15 120	21,7
Autres personnes sans activité professionnelle	16 579	22,8	19 669	28,2

Sources : Insee, RP1999 et RP2009 exploitations complémentaires.

POP T6 - Population de 15 ans ou plus par sexe, âge et catégorie socioprofessionnelle en 2009

	Hommes	Femmes	Part en % de la population âgée de		
			15 à 24 ans	25 à 54 ans	55 ans ou +
Ensemble	32 805	39 959	100,0	100,0	100,0
Agriculteurs exploitants	79	7	0,0	0,2	0,1
Artisans, commerçants, chefs d'entreprise	1 539	630	0,8	4,7	1,7
Cadres et professions intellectuelles supérieures	2 772	2 139	1,2	10,7	4,2
Professions intermédiaires	4 193	4 806	6,5	20,4	4,3
Employés	3 182	9 259	15,8	26,4	4,9
Ouvriers	7 967	1 928	12,9	20,9	3,9
Retraités	7 468	10 217	0,0	0,4	69,9
Autres personnes sans activité professionnelle	5 605	10 974	62,9	16,2	11,0

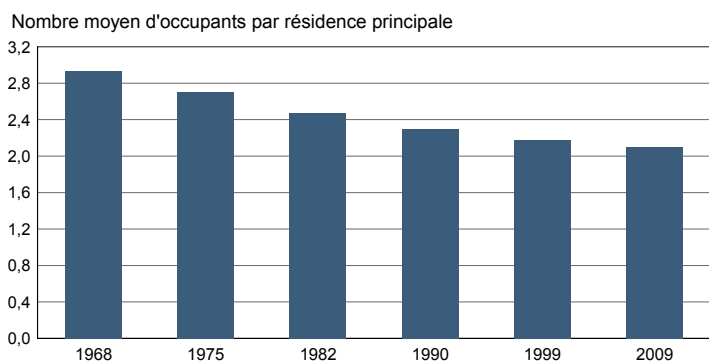
Source : Insee, RP2009 exploitation complémentaire.

FAM T1 - Ménages selon la structure familiale

	Nombre de ménages				Population des ménages	
	2009	%	1999	%	2009	1999
Ensemble	41 855	100,0	38 324	100,0	87 774	83 624
Ménages d'une personne	18 098	43,2	15 792	41,2	18 098	15 792
- hommes seuls	7 013	16,8	5 832	15,2	7 013	5 832
- femmes seules	11 086	26,5	9 960	26,0	11 086	9 960
Autres ménages sans famille	1 393	3,3	956	2,5	3 214	2 060
Ménages avec famille(s)	22 364	53,4	21 576	56,3	66 462	65 772
dont la famille principale est :						
- un couple sans enfant	8 775	21,0	7 968	20,8	18 196	16 500
- un couple avec enfant(s)	8 746	20,9	9 124	23,8	35 176	37 380
- une famille monoparentale	4 843	11,6	4 484	11,7	13 090	11 892

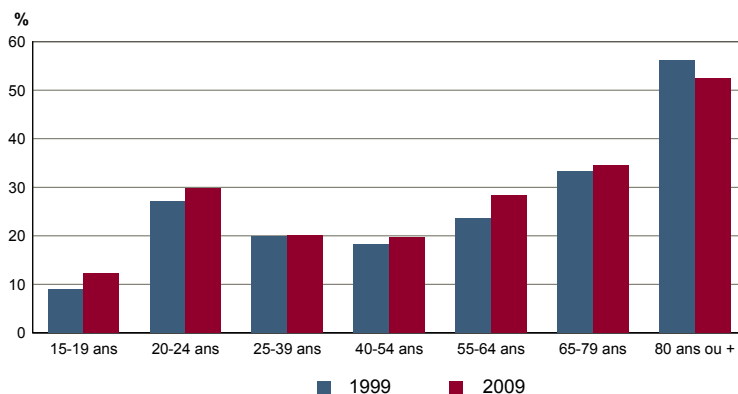
Sources : Insee, RP1999 et RP2009 exploitations complémentaires.

FAM G1M - Évolution de la taille des ménages



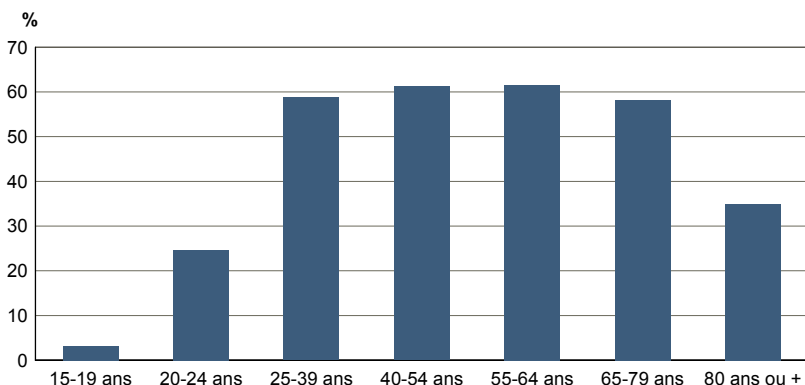
Sources : Insee, RP1968 à 1990 dénombremments - RP1999 et RP2009 exploitations principales.

FAM G2 - Personnes de 15 ans ou plus vivant seules selon l'âge - population des ménages



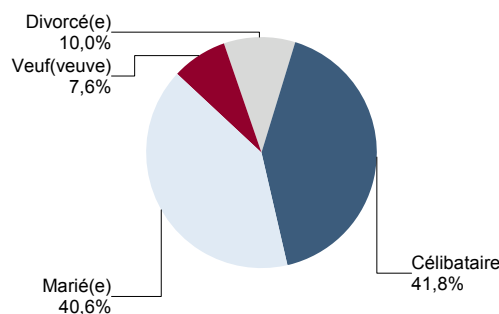
Sources : Insee, RP1999 et RP2009 exploitations principales.

FAM G3 - Personnes de 15 ans ou plus déclarant vivre en couple selon l'âge en 2009



Source : Insee, RP2009 exploitation principale.

FAM G4 - État matrimonial légal des personnes de 15 ans ou plus en 2009

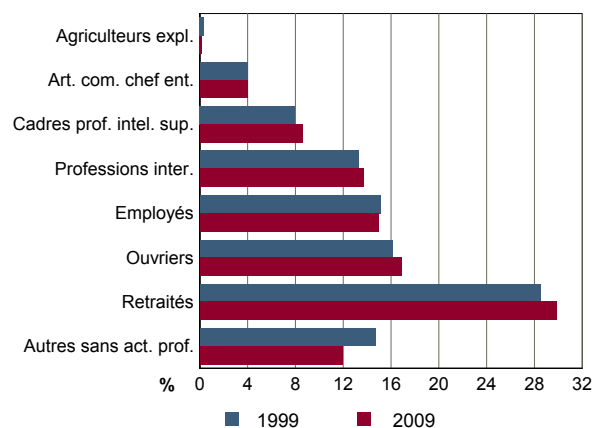


Source : Insee, RP2009 exploitation principale.

FAM T2 - Ménages selon la catégorie socioprofessionnelle de la personne de référence en 2009

	Ménages	%	Population des ménages	%
Ensemble	41 855	100,0	87 774	100,0
Agriculteurs exploitants	78	0,2	246	0,3
Artisans, commerçants, chefs d'entreprise	1 670	4,0	4 738	5,4
Cadres et professions intellectuelles sup.	3 606	8,6	8 106	9,2
Professions intermédiaires	5 724	13,7	12 137	13,8
Employés	6 247	14,9	12 698	14,5
Ouvriers	7 051	16,8	20 273	23,1
Retraités	12 487	29,8	20 318	23,1
Autres pers. sans activité professionnelle	4 991	11,9	9 257	10,5

Source : Insee, RP2009 exploitation complémentaire.

FAM G5 - Ménages selon la catégorie socio-professionnelle de la personne de référence


Sources : Insee, RP1999 et RP2009 exploitations complémentaires.

FAM T3 - Composition des familles

	2009	%	1999	%
Ensemble	22 567	100,0	21 760	100,0
Couples avec enfant(s)	8 787	38,9	9 140	42,0
Familles monoparentales :	4 937	21,9	4 576	21,0
hommes seuls avec enfant(s)	560	2,5	528	2,4
femmes seules avec enfant(s)	4 377	19,4	4 048	18,6
Couples sans enfant	8 843	39,2	8 044	37,0

Sources : Insee, RP1999 et RP2009 exploitations complémentaires.

FAM T4 - Familles selon le nombre d'enfants âgés de moins de 25 ans

	2009	%	1999	%
Ensemble	22 567	100,0	21 760	100,0
Aucun enfant	10 020	44,4	9 604	44,1
1 enfant	5 698	25,2	5 620	25,8
2 enfants	4 098	18,2	3 844	17,7
3 enfants	1 835	8,1	1 544	7,1
4 enfants ou plus	916	4,1	1 148	5,3

Sources : Insee, RP1999 et RP2009 exploitations complémentaires.

EMP T1 - Population de 15 à 64 ans par type d'activité

	2009	1999
Ensemble	57 624	55 222
Actifs en %	67,9	64,6
dont :		
actifs ayant un emploi en %	53,4	50,6
chômeurs en %	14,5	13,8
Inactifs en %	32,1	35,4
élèves, étudiants et stagiaires non rémunérés en %	12,8	13,9
retraités ou préretraités en %	6,7	6,4
autres inactifs en %	12,6	15,1

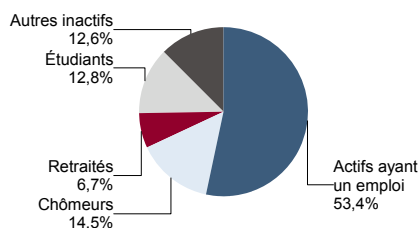
En 1999, les militaires du contingent formaient une catégorie d'actifs à part.

Sources : Insee, RP1999 et RP2009 exploitations principales.

EMP T2 - Activité et emploi de la population de 15 à 64 ans par sexe et âge en 2009

	Population	Actifs	Taux d'activité en %	Actifs ayant un emploi	Taux d'emploi en %
Ensemble	57 624	39 141	67,9	30 792	53,4
15 à 24 ans	13 040	5 309	40,7	3 448	26,4
25 à 54 ans	34 634	29 304	84,6	23 367	67,5
55 à 64 ans	9 950	4 528	45,5	3 977	40,0
Hommes	26 985	19 965	74,0	15 951	59,1
15 à 24 ans	6 124	2 772	45,3	1 864	30,4
25 à 54 ans	16 314	14 950	91,6	12 154	74,5
55 à 64 ans	4 546	2 243	49,3	1 933	42,5
Femmes	30 639	19 176	62,6	14 841	48,4
15 à 24 ans	6 916	2 537	36,7	1 584	22,9
25 à 54 ans	18 320	14 354	78,4	11 212	61,2
55 à 64 ans	5 404	2 284	42,3	2 044	37,8

Source : Insee, RP2009 exploitation principale.

EMP G1 - Population de 15 à 64 ans par type d'activité en 2009


Source : Insee, RP2009 exploitation principale.

EMP T3 - Population active de 15 à 64 ans selon la catégorie socioprofessionnelle

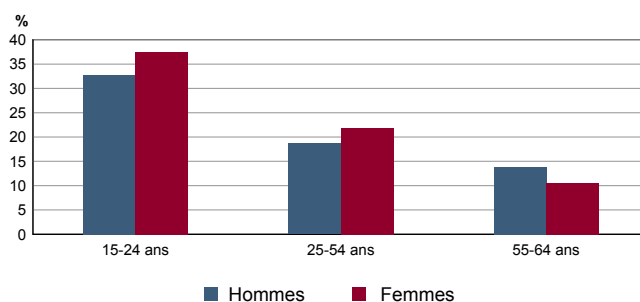
	2009	dont actifs ayant un emploi	1999	dont actifs ayant un emploi
Ensemble	39 174	30 818	35 610	27 862
dont :				
Agriculteurs exploitants	76	76	196	152
Artisans, commerçants, chefs d'entreprise	2 132	1 873	2 108	1 812
Cadres et professions intellectuelles sup.	4 844	4 590	4 032	3 776
Professions intermédiaires	8 966	7 819	7 664	6 732
Employés	12 374	9 472	11 890	9 102
Ouvriers	9 835	6 988	8 828	6 288

Sources : Insee, RP1999 et RP2009 exploitations complémentaires.

EMP T4 - Chômage (au sens du recensement) des 15-64 ans

	2009	1999
Nombre de chômeurs	8 349	7 621
Taux de chômage en %	21,3	21,4
Taux de chômage des hommes en %	20,1	20,1
Taux de chômage des femmes en %	22,6	22,8
Part des femmes parmi les chômeurs en %	51,9	50,4

Sources : Insee, RP1999 et RP2009 exploitations principales.

EMP G2 - Taux de chômage (au sens du recensement) des 15-64 ans par sexe et âge en 2009


Source : Insee, RP2009 exploitation principale.

EMP T5 - Emploi et activité

	2009	1999
Nombre d'emplois dans la zone	58 254	51 269
Actifs ayant un emploi résidant dans la zone	31 051	28 103
Indicateur de concentration d'emploi	187,6	182,4
Taux d'activité parmi les 15 ans ou plus en %	54,2	51,4

L'indicateur de concentration d'emploi est égal au nombre d'emplois dans la zone pour 100 actifs ayant un emploi résidant dans la zone.

Sources : Insee, RP1999 et RP2009 exploitations principales lieu de résidence et lieu de travail.

EMP T6 - Emplois selon le statut professionnel

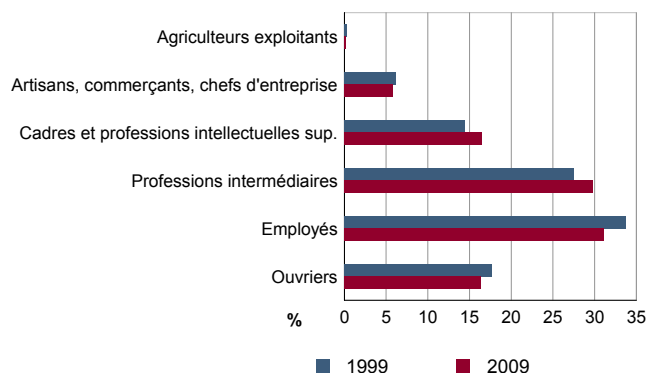
	2009	%	1999	%
Ensemble	58 254	100,0	51 269	100,0
Salariés	52 278	89,7	46 025	89,8
dont femmes	28 096	48,2	22 910	44,7
dont temps partiel	10 975	18,8	9 963	19,4
Non salariés	5 976	10,3	5 244	10,2
dont femmes	1 932	3,3	1 670	3,3
dont temps partiel	638	1,1	527	1,0

Sources : Insee, RP1999 et RP2009 exploitations principales lieu de travail.

EMP T7 - Emplois par catégorie socioprofessionnelle en 2009

	Nombre	%
Ensemble	57 161	100,0
Agriculteurs exploitants	141	0,2
Artisans, commerçants, chefs d'entreprise	3 350	5,9
Cadres et professions intellectuelles sup.	9 448	16,5
Professions intermédiaires	17 053	29,8
Employés	17 809	31,2
Ouvriers	9 359	16,4

Source : Insee, RP2009 exploitation complémentaire lieu de travail.

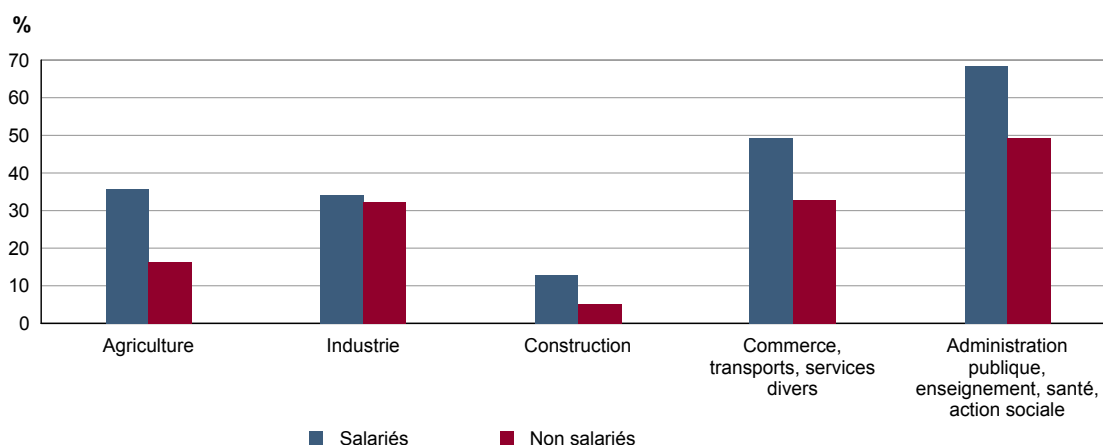
EMP G3 - Emplois par catégorie socioprofessionnelle


Sources : Insee, RP1999 et RP2009 exploitations complémentaires lieu de travail.

EMP T8 - Emplois selon le secteur d'activité

	2009				1999	
	Nombre	%	dont femmes en %	dont salariés en %	Nombre	%
Ensemble	57 161	100,0	52,2	90,9	50 538	100,0
Agriculture	490	0,9	30,9	75,0	587	1,2
Industrie	3 588	6,3	34,0	91,7	3 241	6,4
Construction	2 860	5,0	11,2	78,6	2 274	4,5
Commerce, transports, services divers	28 920	50,6	47,6	88,9	25 891	51,2
Administration publique, enseignement, santé, action sociale	21 303	37,3	67,7	95,6	18 545	36,7

Sources : Insee, RP1999 et RP2009 exploitations complémentaires lieu de travail.

EMP G4 - Taux de féminisation des emplois par statut et secteur d'activité en 2009


Source : Insee, RP2009 exploitation complémentaire lieu de travail.

ACT T1 - Population de 15 ans ou plus ayant un emploi selon le statut en 2009

	Nombre	%	dont % temps partiel	dont % femmes
Ensemble	31 038	100,0	21,5	48,2
Salariés	27 623	89,0	22,6	49,8
Non salariés	3 415	11,0	13,0	34,6

Source : Insee, RP2009 exploitation principale.

ACT T2 - Statut et condition d'emploi des 15 ans ou plus selon le sexe en 2009

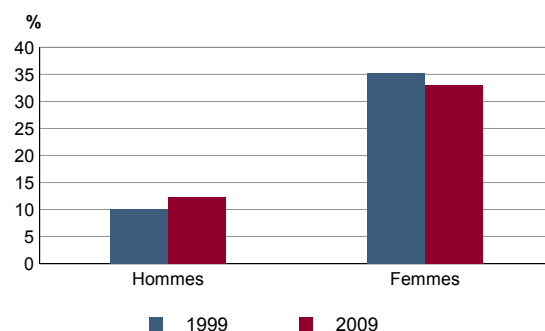
	Hommes	%	Femmes	%
Ensemble	16 085	100,0	14 953	100,0
Salariés	13 853	86,1	13 769	92,1
Titulaires de la fonction publique et contrats à durée indéterminée	11 229	69,8	11 108	74,3
Contrats à durée déterminée	1 303	8,1	1 967	13,2
Intérim	547	3,4	104	0,7
Emplois aidés	226	1,4	233	1,6
Apprentissage - stage	548	3,4	358	2,4
Non salariés	2 232	13,9	1 183	7,9
Indépendants	1 112	6,9	722	4,8
Employeurs	1 097	6,8	429	2,9
Aides familiaux	23	0,1	32	0,2

Source : Insee, RP2009 exploitation principale.

ACT T3 - Salariés de 15 à 64 ans par sexe, âge et temps partiel en 2009

	Hommes	dont % temps partiel	Femmes	dont % temps partiel
Ensemble	13 772	12,1	13 686	32,7
15 à 24 ans	1 788	29,1	1 528	43,5
25 à 54 ans	10 523	8,7	10 368	32,3
55 à 64 ans	1 461	15,5	1 789	26,2

Source : Insee, RP2009 exploitation principale.

ACT G1 - Part des salariés de 15 ans ou plus à temps partiel par sexe


Sources : Insee, RP1999 et RP2009 exploitations principales.

ACT T4 - Lieu de travail des actifs de 15 ans ou plus ayant un emploi qui résident dans la zone

	2009	%	1999	%
Ensemble	31 038	100,0	28 099	100,0
Travaillent :				
dans la commune de résidence	21 246	68,5	20 586	73,3
dans une commune autre que la commune de résidence	9 792	31,5	7 513	26,7
située dans le département de résidence	5 271	17,0	4 021	14,3
située dans un autre département de la région de résidence	2 216	7,1	1 662	5,9
située dans une autre région en France métropolitaine	2 263	7,3	1 804	6,4
située dans une autre région hors de France métropolitaine (Dom, Com, étranger)	41	0,1	26	0,1

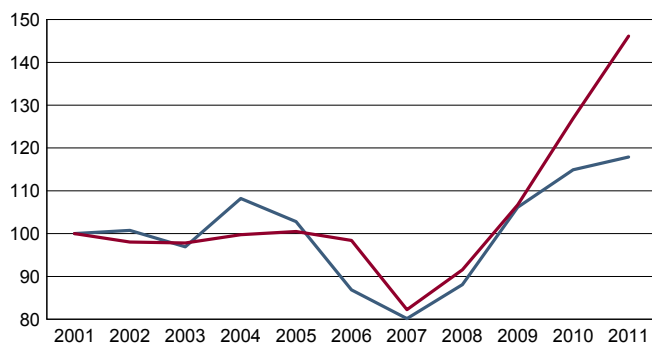
Sources : Insee, RP1999 et RP2009 exploitations principales.

DEFM T1 - Catégories de demandeurs d'emploi inscrits en fin de mois selon le sexe et l'âge

	Demandeurs de catégorie ABC				Evolution 2010-2011 en %			Demandeurs de catégorie A		
	Au 31 décembre 2011							Au 31 décembre 2011		
	Ensemble	%	Hommes	Femmes	Ensemble	Hommes	Femmes	Ensemble	Hommes	Femmes
Ensemble	10 146	100,0	5 464	4 682	7,9	7,2	8,8	7 313	4 001	3 312
15 à 24 ans	1 692	16,7	798	894	3,5	-2,7	9,8	1 265	604	661
25 à 49 ans	6 830	67,3	3 765	3 065	7,7	7,6	7,8	4 854	2 696	2 158
50 ans ou plus	1 624	16,0	901	723	13,9	15,5	11,9	1 194	701	493
Chômeurs de longue durée	3 749	100,0	2 152	1 597	18,9	19,9	17,7	///	///	///
15 à 24 ans	295	7,9	157	138	15,2	14,6	16,0	///	///	///
25 à 49 ans	2 573	68,6	1 498	1 075	18,7	19,6	17,6	///	///	///
50 ans ou plus	881	23,5	497	384	20,9	22,7	18,5	///	///	///

/// : information(s) non disponible(s) pour ce niveau géographique

 Champ : demandeurs d'emploi inscrits à Pôle emploi, tenus de faire des actes positifs de recherche d'emploi.
 Source : Pôle emploi, Dares, Statistiques du marché du travail.

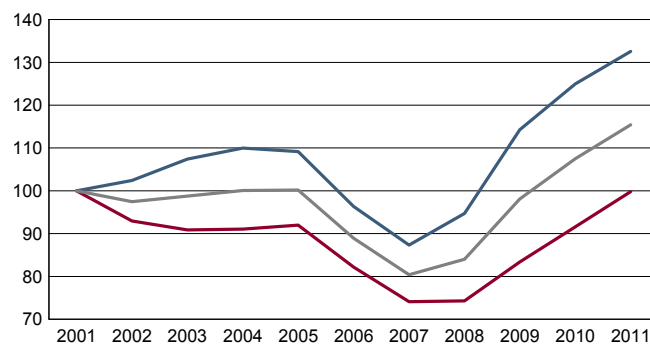
DEFM G1 - Evolution des DEFM de catégorie A selon l'âge


Indice base 100 en 2001

— moins de 25 ans — 50 ans ou plus

Champ : demandeurs d'emploi inscrits à Pôle emploi, tenus de faire des actes positifs de recherche d'emploi, sans emploi.

Source : Pôle emploi, Dares, Statistiques du marché du travail.

DEFM G2 - Evolution des DEFM de catégorie A selon le sexe


Indice base 100 en 2001

— Hommes — Femmes — Ensemble

Champ : demandeurs d'emploi inscrits à Pôle emploi, tenus de faire des actes positifs de recherche d'emploi, sans emploi.

Source : Pôle emploi, Dares, Statistiques du marché du travail.

DEFM T2 - Motif d'inscription des demandeurs d'emploi

	Demandeurs de catégorie ABC			Evol 2010-2011 en %		Demandeurs de catégorie A		
	Au 31 décembre 2011					Au 31 décembre 2011		
	Ensemble	%	dont femmes	Ensemble	Femmes	Ensemble	%	dont femmes
Ensemble	10 146	100,0	4 682	7,9	8,8	7 313	100,0	3 312
dont : licenciement	1 361	13,4	520	-1,4	-2,3	1 017	13,9	365
démission	216	2,1	136	-0,5	8,8	142	1,9	85
fin de contrat à durée limitée	3 562	35,1	1 532	5,6	9,4	2 409	32,9	1 030
première entrée	280	2,8	169	14,8	15,8	223	3,0	136

Champ : demandeurs d'emploi inscrits à Pôle emploi, tenus de faire des actes positifs de recherche d'emploi.

Source : Pôle emploi, Dares, Statistiques du marché du travail.

SAL T1 - Salaire net horaire moyen (en euros) selon la catégorie socioprofessionnelle en 2010

	Ensemble	Temps complet	Temps non complet	Temps complet	
				Femmes	Hommes
Ensemble	12,3	12,6	10,3	11,9	13,0
Cadres	20,8	21,0	19,2	18,7	22,5
Professions intermédiaires	14,0	14,1	12,8	13,2	14,8
Employés	10,0	10,3	8,8	9,6	10,9
Ouvriers qualifiés	10,3	10,4	9,6	9,6	10,4
Ouvriers non qualifiés	8,7	8,9	8,3	8,2	9,1

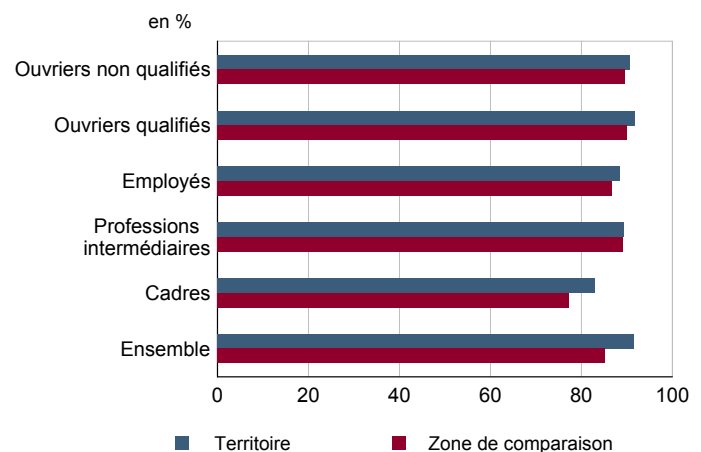
Champ : tableaux standards, poste principal non annexe.

Source : Insee, DADS - Fichier Salariés au lieu de résidence.

SAL G1 - Salaire net horaire moyen (en euros) des salariés à temps complet selon la CS en 2010


Champ : tableaux standards, poste principal non annexe

Source : Insee, DADS - Fichier Salariés au lieu de résidence.

SAL G2 - Rapport du salaire net horaire moyen femmes / hommes à temps complet selon la CS en 2010


Champ : tableaux standards, poste principal non annexe.

Source : Insee, DADS - Fichier Salariés au lieu de résidence.

SAL T2 - Salaire net horaire moyen (en euros) selon l'âge en 2010

	Temps complet		Temps non complet	
	Femmes	Hommes	Femmes	Hommes
18 - 25 ans	9,0	9,5	8,3	8,7
26 - 49 ans	11,6	12,9	10,1	11,0
50 ans ou plus	14,1	16,3	11,1	14,4

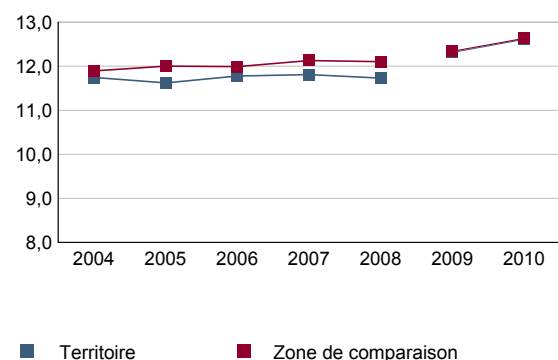
Note : les moins de 18 ans et les non déclarés sont exclus.

Champ : tableaux standards, poste principal non annexe.

Source : Insee, DADS - Fichier Salariés au lieu de résidence.

SAL G3 - Évolution du salaire horaire moyen des salariés à temps complet

En euros de 2010



Note : le champ a été étendu en 2009 à la fonction publique d'État.

Champ : tableaux standards, poste principal non annexe.

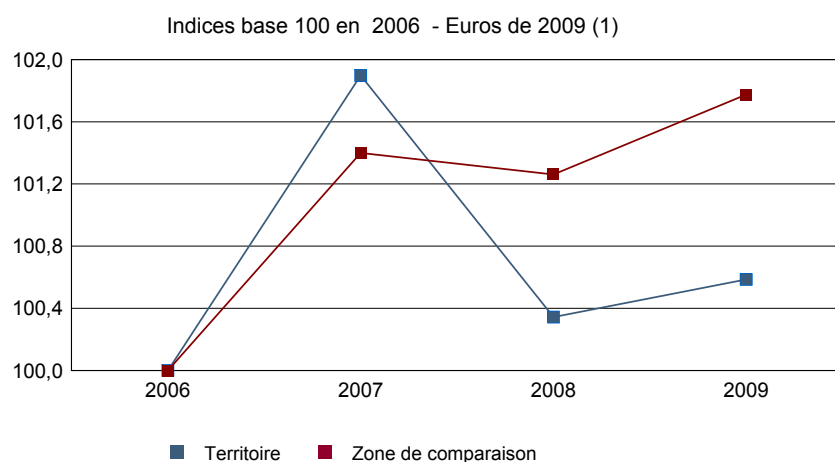
Source : Insee, DADS - Fichier Salariés au lieu de résidence.

Impôts et revenus des foyers fiscaux
REV T1 - Impôts sur le revenu des foyers fiscaux

	2009	2008(1)	2007(1)	2006(1)
Ensemble des foyers fiscaux	55 058	54 949	54 906	54 369
Revenu net déclaré (K Euros)	962 233	958 014	972 091	944 656
Revenu net déclaré moyen (Euros)	17 477	17 435	17 705	17 375
Impôt moyen (Euros)	758	697	802	785
Foyers fiscaux imposables	23 653	23 715	24 536	24 002
Proportion en %	43,0	43,2	44,7	44,1
Revenu net déclaré (K Euros)	710 237	705 304	728 531	700 821
Revenu net déclaré moyen (Euros)	30 027	29 741	29 692	29 198
Foyers fiscaux non imposables	31 405	31 234	30 370	30 367
Proportion en %	57,0	56,8	55,3	55,9
Revenu net déclaré (en K Euros)	251 997	252 710	243 560	243 834
Revenu net déclaré moyen (Euros)	8 024	8 091	8 020	8 030

(1) : les valeurs des années antérieures à 2009 sont exprimées en euros constants de 2009.

Source : DGFIP, Impôt sur le revenu des personnes physiques.

REV G1 - Évolution du revenu net déclaré moyen - Ensemble des foyers fiscaux


(1) : les valeurs des années antérieures à 2009 sont exprimées en euros constants de 2009.

Source : DGFIP, Impôt sur le revenu des personnes physiques.

Revenus fiscaux des ménages
REV T2 - Ménages fiscaux

	2010
Nombre de ménages fiscaux	40 989
Nombre de personnes dans les ménages fiscaux	89 324,0
Part des ménages fiscaux imposés en %	47,7

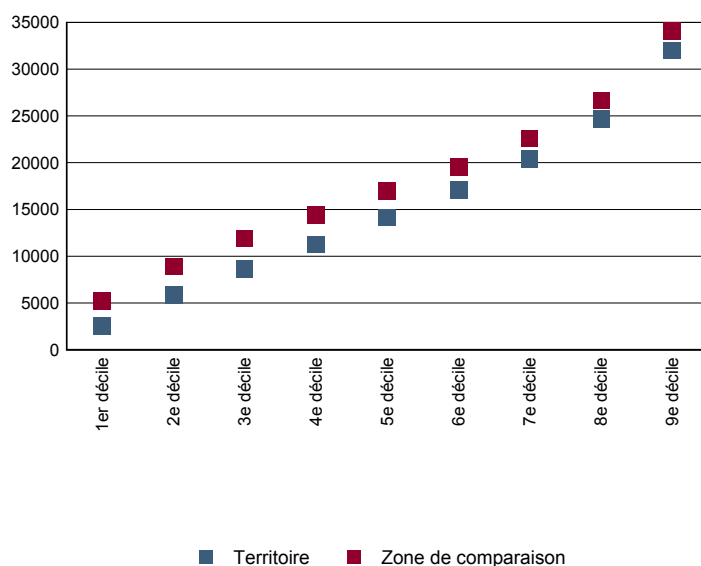
Source : Insee, Revenus fiscaux localisés des ménages.

REV T3 - Ménages : distribution des revenus déclarés en euros par unité de consommation

	2010
Médiane	14 143
Rapport interdécile (sans unité) (1)	12,7
Limite du 1er quartile	7 257
Limite du 2e quartile (médiane)	14 143
Limite du 3e quartile	22 360
Limite du 1er décile	2 531
Limite du 2e décile	5 838
Limite du 3e décile	8 596
Limite du 4e décile	11 293
Limite du 5e décile (médiane)	14 143
Limite du 6e décile	17 065
Limite du 7e décile	20 351
Limite du 8e décile	24 657
Limite du 9e décile	32 046

(1) : le rapport interdécile (9e décile/1er décile) établit le rapport entre les revenus les plus élevés et les revenus les plus faibles, en ôtant de chaque côté les 10% de personnes aux revenus par unité de consommation les plus extrêmes.

Source : Insee, Revenus fiscaux localisés des ménages.

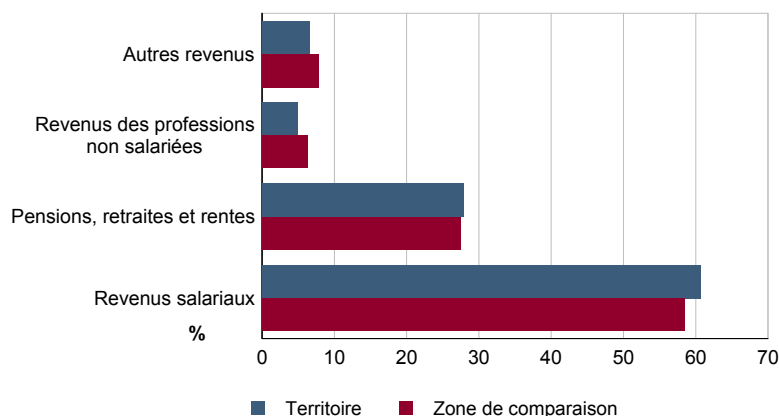
REV G2 - Ménages : distribution des revenus déclarés en euros par unité de consommation en 2010


Source : Insee, Revenus fiscaux localisés des ménages.

REV T4 - Ménages : structure des revenus déclarés

	2010
	Part en %
Revenus salariaux	60,7
Pensions, retraites et rentes	27,9
Revenus des professions non salariées	4,9
Autres revenus	6,5

Source : Insee, Revenus fiscaux localisés des ménages.

REV G3 - Ménages : structure des revenus déclarés en 2010


Source : Insee, Revenus fiscaux localisés des ménages.

LOG T1M - Évolution du nombre de logements par catégorie

	1968	1975	1982	1990	1999	2009
Ensemble	30 755	36 048	38 715	42 127	44 064	49 061
Résidences principales	28 153	32 413	34 803	36 785	38 319	41 859
Résidences secondaires et logements occasionnels	360	581	771	1 419	784	1 063
Logements vacants	2 242	3 054	3 141	3 923	4 961	6 139

Sources : Insee, RP1968 à 1990 dénombremens - RP1999 et RP2009 exploitations principales.

LOG T2 - Catégories et types de logements

	2009	%	1999	%
Ensemble	49 061	100,0	44 064	100,0
Résidences principales	41 859	85,3	38 319	87,0
Résidences secondaires et logements occasionnels	1 063	2,2	784	1,8
Logements vacants	6 139	12,5	4 961	11,3
Maisons	14 499	29,6	13 560	30,8
Appartements	34 234	69,8	29 446	66,8

Sources : Insee, RP1999 et RP2009 exploitations principales.

LOG T3 - Résidences principales selon le nombre de pièces

	2009	%	1999	%
Ensemble	41 859	100,0	38 319	100,0
1 pièce	4 160	9,9	3 180	8,3
2 pièces	5 938	14,2	5 068	13,2
3 pièces	11 307	27,0	10 446	27,3
4 pièces	12 200	29,1	12 026	31,4
5 pièces ou plus	8 255	19,7	7 599	19,8

Sources : Insee, RP1999 et RP2009 exploitations principales.

LOG T4 - Nombre moyen de pièces des résidences principales

	2009	1999
Nombre moyen de pièces par résidence principale	3,4	3,5
- maison	4,5	4,3
- appartement	3,0	3,1

Sources : Insee, RP1999 et RP2009 exploitations principales.

LOG T5 - Résidences principales en 2009 selon la période d'achèvement

	Nombre	%
Résidences principales construites avant 2007		
Avant 1949	Données non disponibles suite à changement de questionnaire	
De 1949 à 1974		
De 1975 à 1989		
De 1990 à 2006		

Source : Insee, RP2009 exploitation principale.

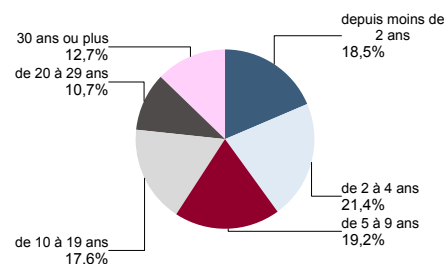
LOG G1 - Résidences principales en 2009 selon le type de logement et la période d'achèvement

Données non disponibles suite à changement de questionnaire

LOG T6 - Ancienneté d'emménagement dans la résidence principale en 2009
LOG G2 - Ancienneté d'emménagement des ménages en 2009

	Nombre de ménages	Part des ménages en %	Population des ménages	Nombre moyen de pièces par logement	
				logement	personne
Ensemble	41 859	100,0	87 778	3,4	1,6
Depuis moins de 2 ans	7 733	18,5	14 018	2,5	1,4
De 2 à 4 ans	8 960	21,4	19 313	3,1	1,4
De 5 à 9 ans	8 017	19,2	19 128	3,5	1,5
10 ans ou plus	17 150	41,0	35 319	4,0	2,0

Source : Insee, RP2009 exploitation principale.



Source : Insee, RP2009 exploitation principale.

LOG T7 - Résidences principales selon le statut d'occupation

	2009		Ancienneté moyenne d'emménagement en année(s)	1999	
	Nombre	%		Nombre	%
Ensemble	41 859	100,0	87 778	12	38 319
Propriétaire	15 316	36,6	32 099	20	13 525
Locataire	25 703	61,4	53 891	8	23 377
dont d'un logement HLM loué vide	11 450	27,4	28 869	11	11 452
Logé gratuitement	840	2,0	1 788	10	1 417

Sources : Insee, RP1999 et RP2009 exploitations principales.

LOG T8M - Confort des résidences principales

	2009	%	1999	%
Ensemble	41 859	100,0	38 319	100,0
Salle de bain avec baignoire ou douche	40 769	97,4	37 047	96,7
Chauffage central collectif	8 472	20,2	7 995	20,9
Chauffage central individuel	16 438	39,3	14 986	39,1
Chauffage individuel "tout électrique"	15 398	36,8	11 608	30,3

Sources : Insee, RP1999 et RP2009 exploitations principales.

LOG T9 - Équipement automobile des ménages

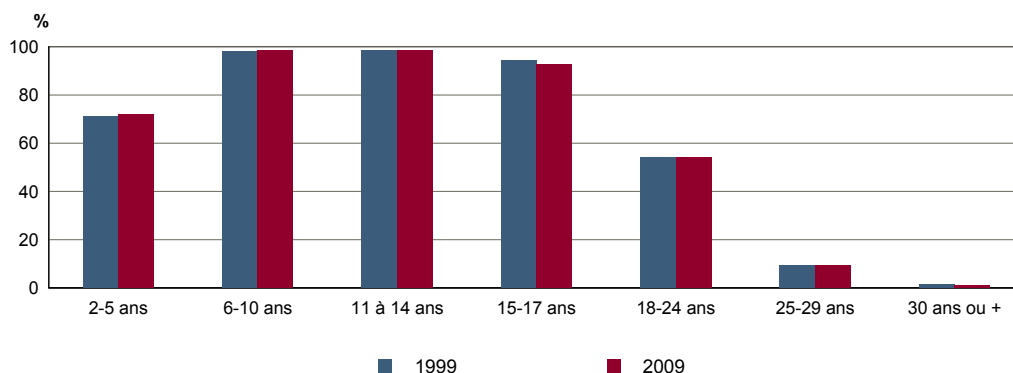
	2009	%	1999	%
Ensemble	41 859	100,0	38 319	100,0
Au moins un emplacement réservé au stationnement	19 874	47,5	16 984	44,3
Au moins une voiture	31 763	75,9	28 124	73,4
- 1 voiture	23 453	56,0	20 939	54,6
- 2 voitures ou plus	8 310	19,9	7 185	18,8

Sources : Insee, RP1999 et RP2009 exploitations principales.

FOR T1 - Scolarisation selon l'âge et le sexe en 2009

	Ensemble	Population scolarisée	Part de la population scolarisée en %		
			Ensemble	Hommes	Femmes
2 à 5 ans	4 708	3 381	71,8	73,1	70,6
6 à 10 ans	5 487	5 395	98,3	97,8	98,8
11 à 14 ans	4 116	4 057	98,6	98,4	98,7
15 à 17 ans	3 346	3 098	92,6	91,7	93,5
18 à 24 ans	9 694	5 229	53,9	49,9	57,3
25 à 29 ans	6 330	600	9,5	9,4	9,6
30 ans ou plus	53 414	615	1,2	1,1	1,2

Source : Insee, RP2009 exploitation principale.

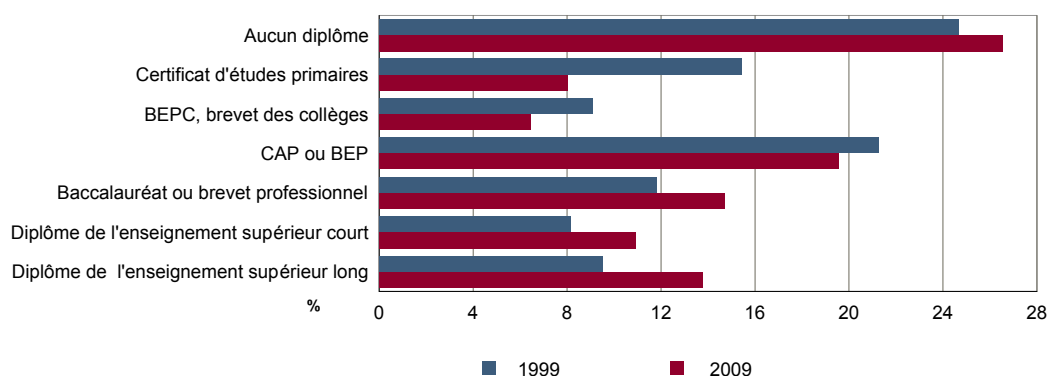
FOR G1 - Taux de scolarisation selon l'âge


Sources : Insee, RP1999 et RP2009 exploitations principales.

FOR T2 - Diplôme le plus élevé de la population non scolarisée de 15 ans ou plus selon le sexe en 2009

	Ensemble	Hommes	Femmes
Population non scolarisée de 15 ans ou plus	63 241	28 538	34 703
Part des titulaires en % :			
- d'aucun diplôme	26,6	26,7	26,5
- du certificat d'études primaires	8,0	6,3	9,5
- du BEPC, brevet des collèges	6,4	5,6	7,2
- d'un CAP ou d'un BEP	19,5	22,9	16,7
- d'un baccalauréat ou d'un brevet professionnel	14,7	14,5	14,9
- d'un diplôme de l'enseignement supérieur court	10,9	9,6	12,0
- d'un diplôme de l'enseignement supérieur long	13,8	14,5	13,2

Source : Insee, RP2009 exploitation principale.

FOR G2 - Diplôme le plus élevé de la population non scolarisée de 15 ans ou plus


Sources : Insee, RP1999 et RP2009 exploitations principales.

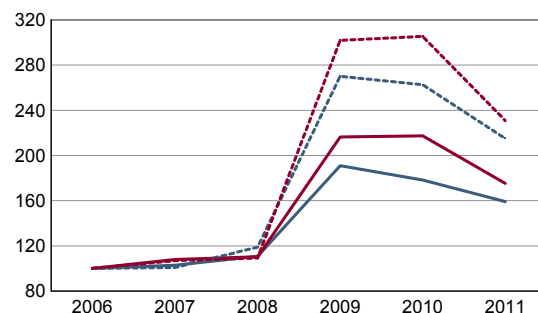
RP : Recensement de la population

DEN T1 - Créations d'entreprises par secteur d'activité en 2011

	Ensemble	%	Taux de création
Ensemble	1 264	100,0	16,6
Industrie	55	4,4	11,9
Construction	166	13,1	21,5
Commerce, transports, services divers	891	70,5	17,0
dont commerce et réparation auto.	329	26,0	19,4
Administration publique, enseignement, santé, action sociale	152	12,0	13,3

Champ : activités marchandes hors agriculture.

Source : Insee, REE (Sirène).

DEN G1 - Évolution des créations d'entreprises


indice base 100 en 2006

— Territoire : ensemble
- - - Territoire : entreprises individuelles
— Zone de comparaison : ensemble
- - - Zone de comparaison : entreprises individuelles

Note de lecture : application du régime de l'auto-entrepreneur à partir du 1er janvier 2009.

Champ : activités marchandes hors agriculture.

Source : Insee, REE (Sirène).

DEN T2 - Créations d'entreprises individuelles par secteur d'activité en 2011

	Entreprises individuelles créées	dont auto-entrepreneurs	Part en % dans l'ensemble des créations	
			des entreprises individuelles	des auto-entrepreneurs
Ensemble	845	615	66,9	48,7
Industrie	36	32	65,5	58,2
Construction	110	67	66,3	40,4
Commerce, transports, services divers	561	448	63,0	50,3
dont commerce, réparation auto.	215	166	65,3	50,5
Administration publique, enseignement, santé, action sociale	138	68	90,8	44,7

Champ : activités marchandes hors agriculture.

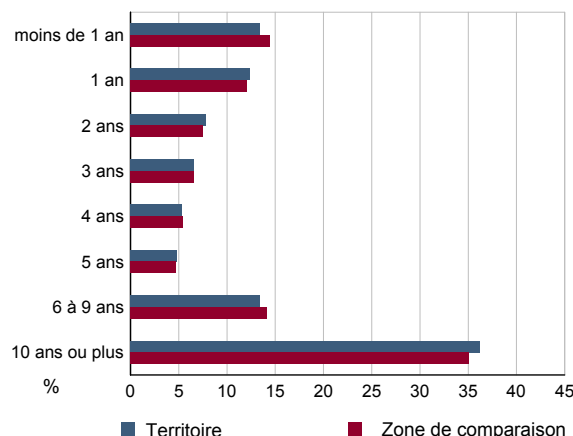
Source : Insee, REE (Sirène).

DEN T3 - Nombre d'entreprises par secteur d'activité au 1er janvier 2011

	Nombre	%
Ensemble	7 633	100,0
Industrie	464	6,1
Construction	772	10,1
Commerce, transports, services divers	5 252	68,8
dont commerce et réparation auto.	1 698	22,2
Administration publique, enseignement, santé, action sociale	1 145	15,0

Champ : activités marchandes hors agriculture.

Source : Insee, REE (Sirène).

DEN G2 - Âge des entreprises au 1er janvier 2011


Champ : activités marchandes hors agriculture.

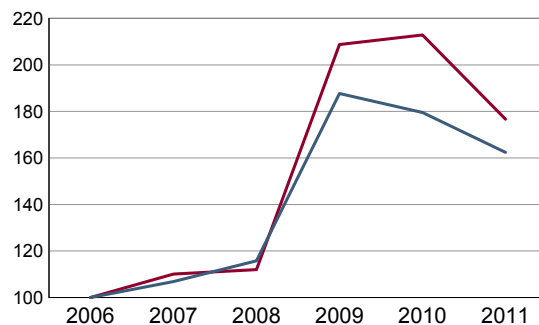
Source : Insee, REE (Sirène).

DEN T4 - Créations d'établissements par secteur d'activité en 2011

	Ensemble	%	Taux de création
Ensemble	1 535	100,0	16,5
Industrie	72	4,7	12,3
Construction	178	11,6	21,8
Commerce, transports, services divers	1 107	72,1	16,6
dont commerce et réparation auto.	404	26,3	17,6
Administration publique, enseignement, santé, action sociale	178	11,6	14,5

Champ : activités marchandes hors agriculture.

Source : Insee, REE (Sirène)

DEN G3 - Évolution des créations d'établissements


indice base 100 en 2006

— Territoire
— Zone de comparaison

Note de lecture : application du régime de l'auto-entrepreneur à partir du 1er janvier 2009.

Champ : activités marchandes hors agriculture.

Source : Insee, REE (Sirène).

DEN T5 - Nombre d'établissements par secteur d'activité au 1er janvier 2011

	Nombre	%
Ensemble	9 288	100,0
Industrie	586	6,3
Construction	815	8,8
Commerce, transports, services divers	6 658	71,7
dont commerce et réparation auto.	2 301	24,8
Administration publique, enseignement, santé, action sociale	1 229	13,2

Champ : activités marchandes hors agriculture.

Source : Insee, REE (Sirène).

CEN T1 - Établissements actifs par secteur d'activité au 31 décembre 2010

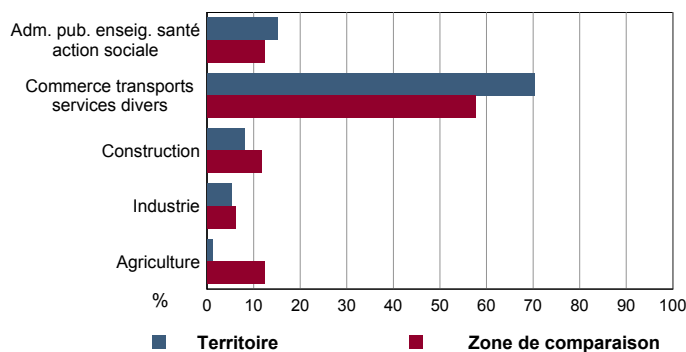
	Total	%	0 salarié	1 à 9 salarié(s)	10 à 19 salariés	20 à 49 salariés	50 salariés ou plus
Ensemble	11 894	100,0	7 497	3 486	465	277	169
Agriculture, sylviculture et pêche	148	1,2	117	28	1	1	1
Industrie	632	5,3	420	148	36	15	13
Construction	957	8,0	640	262	27	21	7
Commerce, transports et services divers	8 352	70,2	5 072	2 729	300	173	78
dont commerce, réparation auto	2 541	21,4	1 463	900	105	51	22
Administration publique, enseignement, santé, action sociale	1 805	15,2	1 248	319	101	67	70

Champ : ensemble des activités.
Source : Insee, CLAP.

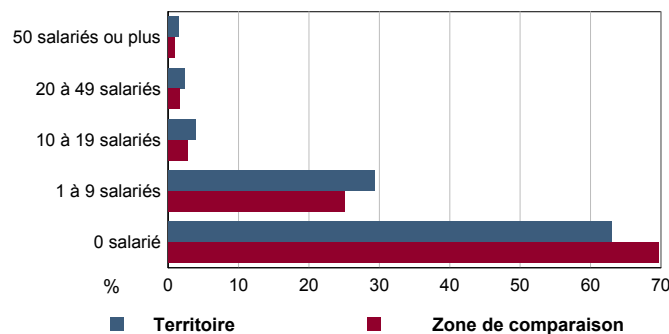
CEN T2 - Postes salariés par secteur d'activité au 31 décembre 2010

	Total	%	1 à 9 salarié(s)	10 à 19 salariés	20 à 49 salariés	50 à 99 salariés	100 salariés ou plus
Ensemble	56 526	100,0	10 867	6 219	8 171	6 837	24 432
Agriculture, sylviculture et pêche	368	0,7	87	11	33	0	237
Industrie	3 263	5,8	545	493	470	464	1 291
Construction	2 291	4,1	803	376	607	395	110
Commerce, transports et services divers	27 480	48,6	8 376	3 945	4 998	3 372	6 789
dont commerce, réparation auto	8 452	15,0	2 985	1 356	1 491	1 064	1 556
Administration publique, enseignement, santé, action sociale	23 124	40,9	1 056	1 394	2 063	2 606	16 005

Champ : ensemble des activités.
Source : Insee, CLAP.

CEN G1 - Répartition des établissements actifs par secteur d'activité au 31 décembre 2010


Champ : ensemble des activités.
Source : Insee, CLAP.

CEN G2 - Répartition des établissements actifs par tranche d'effectif salarié au 31 décembre 2010


Champ : ensemble des activités.
Source : Insee, CLAP.

CEN T3 - Établissements selon les sphères de l'économie au 31 décembre 2010

	Nombre	%	Postes salariés	%
Ensemble	11 894	100,0	56 526	100,0
Sphère non présenteielle	3 996	33,6	12 162	21,5
dont domaine public	8	0,2	650	5,3
Sphère présenteielle	7 898	66,4	44 364	78,5
dont domaine public	336	4,3	17 959	40,5

Champ : ensemble des activités.
Source : Insee, CLAP.

CEN T4 - Entreprises (sièges sociaux actifs) par secteur d'activité au 31 décembre 2010

	Nombre	%
Ensemble	9 643	100,0
Agriculture, sylviculture et pêche	136	1,4
Industrie	509	5,3
Construction	911	9,4
Commerce, transports et service divers	6 712	69,6
dont commerce, réparation auto	1 903	19,7
Adm. pub., enseignement, santé, action sociale	1 375	14,3

Champ : ensemble des activités.
Source : Insee, CLAP.

TOU T1 - Nombre et capacité des hôtels selon le nombre d'étoiles

	au 01/01/2012		au 01/01/2008	
	Hôtels	Chambres	Hôtels	Chambres
Ensemble	50	2 265	50	2 290
0 étoile	4	312	3	252
1 étoile	4	56	6	119
2 étoiles	23	709	27	939
3 étoiles	14	902	9	697
4 étoiles ou plus	5	286	5	283

Source : Insee, Direction du tourisme - hébergements touristiques.

TOU G1 - Évolution 2008 - 2012 des chambres d'hôtels et d'emplacements de camping(1) selon le nombre d'étoiles

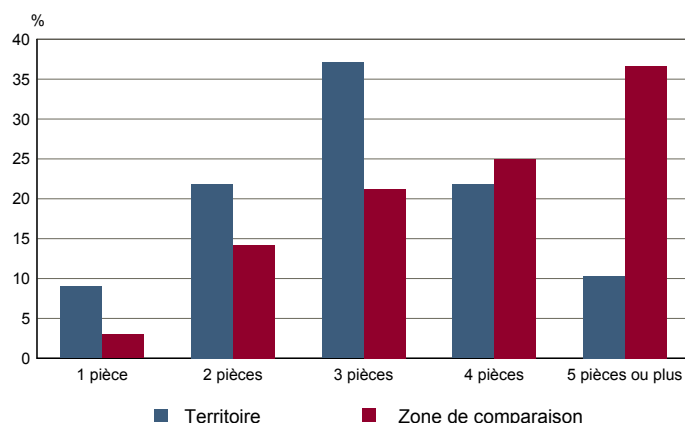

(1) : l'homologation 0 étoile n'existe pas pour les campings

Source : Insee, Direction du tourisme - hébergements touristiques.

TOU T2 - Nombre et capacité des campings selon le nombre d'étoiles

	au 01/01/2012		au 01/01/2008	
	Terrains	Emplacements	Terrains	Emplacements
Ensemble	4	860	4	862
1 étoile	0	0	0	0
2 étoiles	2	323	2	311
3 étoiles	1	237	1	246
4 étoiles	1	300	1	305

Source : Insee, Direction du tourisme - hébergements touristiques.

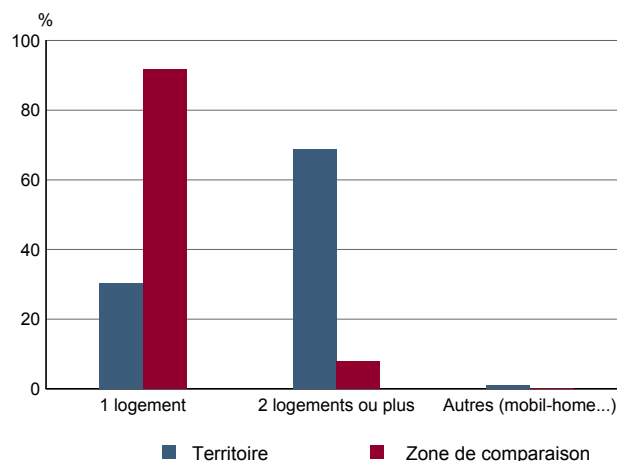
TOU G2 - Répartition en 2009 des résidences secondaires selon le nombre de pièces


Source : Insee, RP2009 exploitation principale.

TOU T3 - Résidences secondaires en 2009 selon la période d'achèvement

	Nombre	%
Ensemble des logements	49 061	100,0
dont résidences secondaires	448	0,9
Résidences secondaires construites avant 2007		
Avant 1949	Données non disponibles suite à changement de questionnaire	
De 1949 à 1974	Données non disponibles suite à changement de questionnaire	
De 1975 à 1989	Données non disponibles suite à changement de questionnaire	
De 1990 à 2006	Données non disponibles suite à changement de questionnaire	

Source : Insee, RP2009 exploitation principale.

TOU G3 - Répartition en 2009 des résidences secondaires selon le nombre de logements


Source : Insee, RP2009 exploitation principale.