

POP T1M - Population

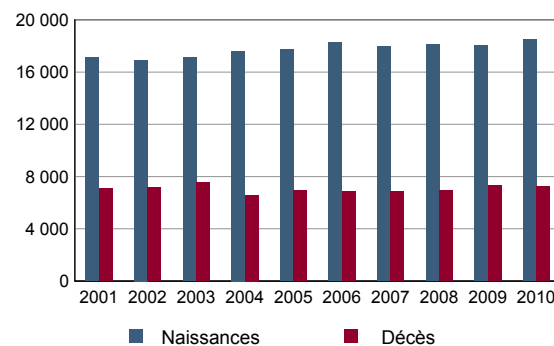
	1968	1975	1982	1990	1999	2009
Population	673 325	923 063	988 000	1 084 824	1 134 026	1 208 004
Densité moyenne (hab/km ²)	373,2	511,6	547,6	601,2	628,5	669,5

Sources : Insee, RP1968 à 1990 dénombremments - RP1999 et RP2009 exploitations principales.

POP T2M - Indicateurs démographiques

	1968 à 1975	1975 à 1982	1982 à 1990	1990 à 1999	1999 à 2009
Variation annuelle moyenne de la population en %	+4,6	+1,0	+1,2	+0,5	+0,6
- due au solde naturel en %	+1,2	+0,9	+0,9	+0,9	+0,9
- due au solde apparent des entrées sorties en %	+3,4	+0,1	+0,3	-0,4	-0,3
Taux de natalité en ‰	19,2	15,5	15,1	15,0	15,0
Taux de mortalité en ‰	7,3	6,6	6,3	6,2	6,0

Sources : Insee, RP1968 à 1990 dénombremments - RP1999 et RP2009 exploitations principales - État civil.

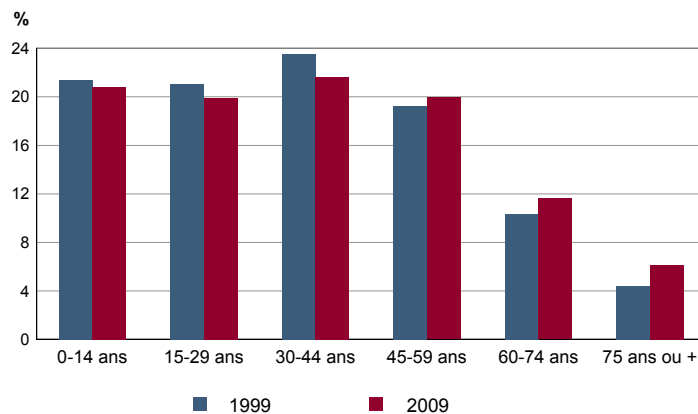
POP G1 - Naissances et décès


Source : Insee, État civil

POP T3 - Population par sexe et âge en 2009

	Hommes	%	Femmes	%
Ensemble	592 126	100,0	615 878	100,0
0 à 14 ans	128 273	21,7	123 289	20,0
15 à 29 ans	121 805	20,6	118 333	19,2
30 à 44 ans	129 619	21,9	131 864	21,4
45 à 59 ans	117 827	19,9	123 036	20,0
60 à 74 ans	67 185	11,3	73 066	11,9
75 à 89 ans	25 877	4,4	41 327	6,7
90 ans ou plus	1 539	0,3	4 964	0,8
0 à 19 ans	169 486	28,6	162 609	26,4
20 à 64 ans	358 082	60,5	364 738	59,2
65 ans ou plus	64 558	10,9	88 531	14,4

Source : Insee, RP2009 exploitation principale.

POP G2 - Population par grande tranche d'âge


Sources : Insee, RP1999 et RP2009 exploitations principales.

POP T4M - Lieu de résidence 5 ans auparavant

Personne de 5 ans ou plus habitant 5 ans auparavant :	2009	%
Le même logement	Données non disponibles suite à changement de questionnaire	
Un autre logement de la même commune		
Une autre commune du même département		
Un autre département de la même région		
Une autre région de France métropolitaine		
Un DOM		
Hors de France métropolitaine ou d'un DOM		

Source : Insee, RP2009 exploitation principale.

POP G3 - Part en 2009 des personnes qui résidaient dans un autre logement 5 ans auparavant selon l'âge

Données non disponibles suite à changement de questionnaire

POP T5 - Population de 15 ans ou plus selon la catégorie socioprofessionnelle

	2009	%	1999	%
Ensemble	956 400	100,0	891 442	100,0
Agriculteurs exploitants	1 128	0,1	1 367	0,2
Artisans, commerçants, chefs d'entreprise	24 309	2,5	25 668	2,9
Cadres et professions intellectuelles supérieures	125 193	13,1	96 593	10,8
Professions intermédiaires	172 730	18,1	153 059	17,2
Employés	172 754	18,1	171 464	19,2
Ouvriers	102 059	10,7	107 757	12,1
Retraités	199 767	20,9	155 236	17,4
Autres personnes sans activité professionnelle	158 461	16,6	180 298	20,2

Sources : Insee, RP1999 et RP2009 exploitations complémentaires.

POP T6 - Population de 15 ans ou plus par sexe, âge et catégorie socioprofessionnelle en 2009

	Hommes	Femmes	Part en % de la population âgée de		
			15 à 24 ans	25 à 54 ans	55 ans ou +
Ensemble	463 935	492 465	100,0	100,0	100,0
Agriculteurs exploitants	848	280	0,0	0,1	0,1
Artisans, commerçants, chefs d'entreprise	18 558	5 750	0,6	3,6	1,7
Cadres et professions intellectuelles supérieures	78 679	46 514	2,2	20,1	6,9
Professions intermédiaires	80 058	92 672	9,9	27,3	6,2
Employés	46 579	126 175	16,8	25,3	6,0
Ouvriers	84 279	17 780	10,7	14,8	3,4
Retraités	90 465	109 302	0,0	0,4	68,5
Autres personnes sans activité professionnelle	64 469	93 992	59,7	8,4	7,1

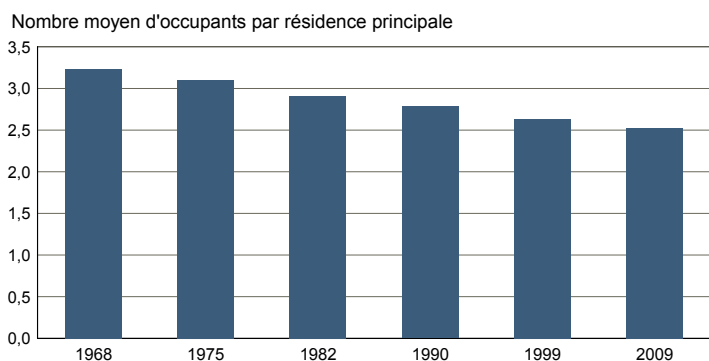
Source : Insee, RP2009 exploitation complémentaire.

FAM T1 - Ménages selon la structure familiale

	Nombre de ménages				Population des ménages	
	2009	%	1999	%	2009	1999
Ensemble	467 050	100,0	420 365	100,0	1 177 029	1 105 191
Ménages d'une personne	129 079	27,6	102 741	24,4	129 079	102 741
- hommes seuls	55 304	11,8	43 688	10,4	55 304	43 688
- femmes seules	73 775	15,8	59 053	14,0	73 775	59 053
Autres ménages sans famille	10 823	2,3	6 285	1,5	27 008	13 871
Ménages avec famille(s)	327 148	70,0	311 339	74,1	1 020 942	988 579
dont la famille principale est :						
- un couple sans enfant	115 551	24,7	103 870	24,7	238 802	215 545
- un couple avec enfant(s)	164 317	35,2	170 020	40,4	652 252	672 160
- une famille monoparentale	47 281	10,1	37 449	8,9	129 889	100 874

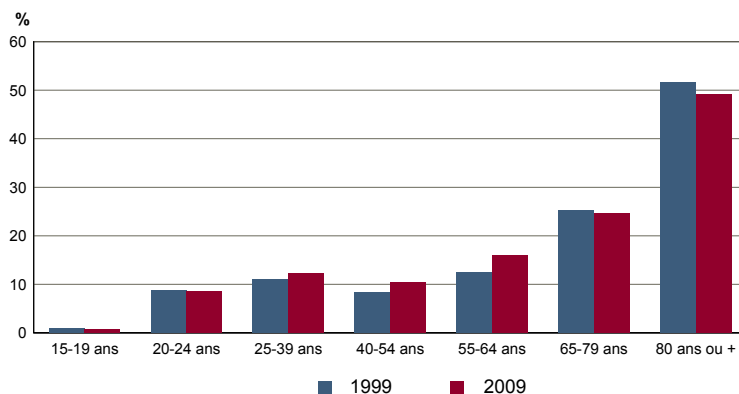
Sources : Insee, RP1999 et RP2009 exploitations complémentaires.

FAM G1M - Évolution de la taille des ménages



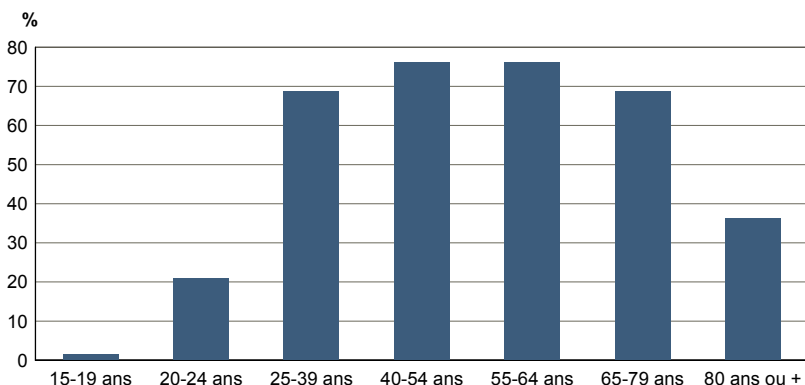
Sources : Insee, RP1968 à 1990 dénombremments - RP1999 et RP2009 exploitations principales.

FAM G2 - Personnes de 15 ans ou plus vivant seules selon l'âge - population des ménages



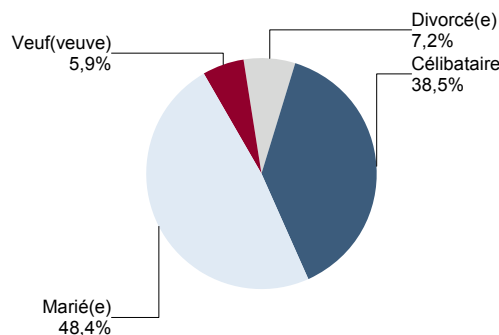
Sources : Insee, RP1999 et RP2009 exploitations principales.

FAM G3 - Personnes de 15 ans ou plus déclarant vivre en couple selon l'âge en 2009



Source : Insee, RP2009 exploitation principale.

FAM G4 - État matrimonial légal des personnes de 15 ans ou plus en 2009

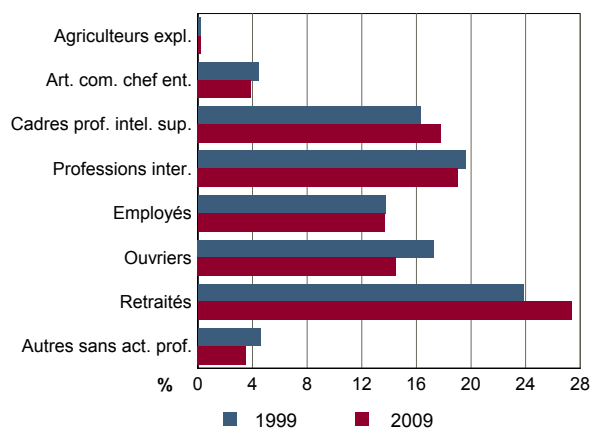


Source : Insee, RP2009 exploitation principale.

FAM T2 - Ménages selon la catégorie socioprofessionnelle de la personne de référence en 2009

	Ménages	%	Population des ménages	%
Ensemble	467 050	100,0	1 177 029	100,0
Agriculteurs exploitants	809	0,2	2 282	0,2
Artisans, commerçants, chefs d'entreprise	18 105	3,9	58 520	5,0
Cadres et professions intellectuelles sup.	83 205	17,8	243 095	20,7
Professions intermédiaires	88 981	19,1	237 723	20,2
Employés	63 903	13,7	160 687	13,7
Ouvriers	67 702	14,5	209 280	17,8
Retraités	127 875	27,4	226 798	19,3
Autres pers. sans activité professionnelle	16 470	3,5	38 644	3,3

Source : Insee, RP2009 exploitation complémentaire.

FAM G5 - Ménages selon la catégorie socio-professionnelle de la personne de référence


Sources : Insee, RP1999 et RP2009 exploitations complémentaires.

FAM T3 - Composition des familles

	2009	%	1999	%
Ensemble	330 610	100,0	314 886	100,0
Couples avec enfant(s)	164 891	49,9	170 600	54,2
Familles monoparentales :	48 873	14,8	39 052	12,4
hommes seuls avec enfant(s)	8 568	2,6	6 095	1,9
femmes seules avec enfant(s)	40 305	12,2	32 957	10,5
Couples sans enfant	116 846	35,3	105 234	33,4

Sources : Insee, RP1999 et RP2009 exploitations complémentaires.

FAM T4 - Familles selon le nombre d'enfants âgés de moins de 25 ans

	2009	%	1999	%
Ensemble	330 610	100,0	314 886	100,0
Aucun enfant	134 281	40,6	124 147	39,4
1 enfant	79 119	23,9	77 925	24,7
2 enfants	78 916	23,9	76 473	24,3
3 enfants	28 687	8,7	26 605	8,4
4 enfants ou plus	9 608	2,9	9 736	3,1

Sources : Insee, RP1999 et RP2009 exploitations complémentaires.

EMP T1 - Population de 15 à 64 ans par type d'activité

	2009	1999
Ensemble	803 353	771 087
Actifs en %	74,7	72,8
dont :		
actifs ayant un emploi en %	68,0	65,7
chômeurs en %	6,7	6,9
Inactifs en %	25,3	27,2
élèves, étudiants et stagiaires non rémunérés en %	11,0	12,5
retraités ou préretraités en %	7,0	6,4
autres inactifs en %	7,4	8,3

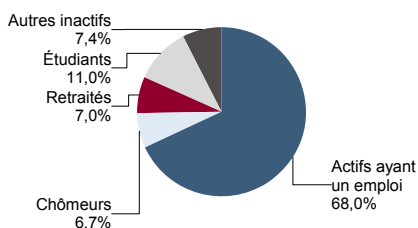
En 1999, les militaires du contingent formaient une catégorie d'actifs à part.

Sources : Insee, RP1999 et RP2009 exploitations principales.

EMP T2 - Activité et emploi de la population de 15 à 64 ans par sexe et âge en 2009

	Population	Actifs	Taux d'activité en %	Actifs ayant un emploi	Taux d'emploi en %
Ensemble	803 353	599 993	74,7	545 928	68,0
15 à 24 ans	159 968	67 320	42,1	53 665	33,5
25 à 54 ans	508 507	465 954	91,6	430 245	84,6
55 à 64 ans	134 878	66 720	49,5	62 018	46,0
Hommes	399 295	309 323	77,5	282 732	70,8
15 à 24 ans	82 163	35 854	43,6	28 421	34,6
25 à 54 ans	251 140	238 673	95,0	222 108	88,4
55 à 64 ans	65 992	34 796	52,7	32 204	48,8
Femmes	404 058	290 670	71,9	263 196	65,1
15 à 24 ans	77 806	31 466	40,4	25 244	32,4
25 à 54 ans	257 367	227 281	88,3	208 138	80,9
55 à 64 ans	68 886	31 924	46,3	29 814	43,3

Source : Insee, RP2009 exploitation principale.

EMP G1 - Population de 15 à 64 ans par type d'activité en 2009


Source : Insee, RP2009 exploitation principale.

EMP T3 - Population active de 15 à 64 ans selon la catégorie socioprofessionnelle

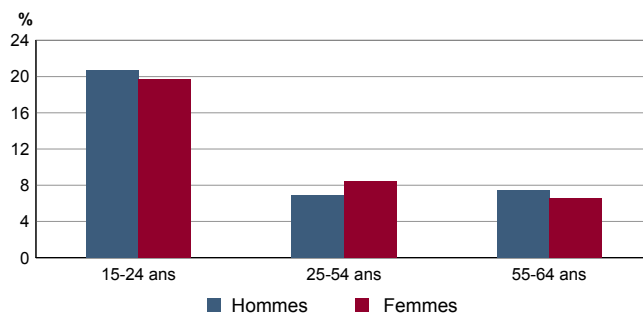
	2009	dont actifs ayant un emploi	1999	dont actifs ayant un emploi
Ensemble	599 888	545 382	560 355	505 645
dont :				
Agriculteurs exploitants	1 009	1 001	1 284	1 228
Artisans, commerçants, chefs d'entreprise	23 769	22 315	25 354	23 637
Cadres et professions intellectuelles sup.	124 048	120 357	96 254	92 470
Professions intermédiaires	172 030	160 634	152 739	143 390
Employés	171 941	153 609	171 222	153 159
Ouvriers	101 541	87 466	107 611	91 761

Sources : Insee, RP1999 et RP2009 exploitations complémentaires.

EMP T4 - Chômage (au sens du recensement) des 15-64 ans

	2009	1999
Nombre de chômeurs	54 065	53 357
Taux de chômage en %	9,0	9,5
Taux de chômage des hommes en %	8,6	9,0
Taux de chômage des femmes en %	9,5	10,0
Part des femmes parmi les chômeurs en %	50,8	49,7

Sources : Insee, RP1999 et RP2009 exploitations principales.

EMP G2 - Taux de chômage (au sens du recensement) des 15-64 ans par sexe et âge en 2009


Source : Insee, RP2009 exploitation principale.

EMP T5 - Emploi et activité

	2009	1999
Nombre d'emplois dans la zone	432 576	392 548
Actifs ayant un emploi résidant dans la zone	549 696	507 722
Indicateur de concentration d'emploi	78,7	77,3
Taux d'activité parmi les 15 ans ou plus en %	63,1	63,1

L'indicateur de concentration d'emploi est égal au nombre d'emplois dans la zone pour 100 actifs ayant un emploi résidant dans la zone.

Sources : Insee, RP1999 et RP2009 exploitations principales lieu de résidence et lieu de travail.

RP : Recensement de la population

EMP T6 - Emplois selon le statut professionnel

	2009	%	1999	%
Ensemble	432 576	100,0	392 548	100,0
Salariés	395 023	91,3	359 501	91,6
dont femmes	190 235	44,0	168 680	43,0
dont temps partiel	54 974	12,7	51 035	13,0
Non salariés	37 553	8,7	33 047	8,4
dont femmes	12 884	3,0	11 010	2,8
dont temps partiel	4 321	1,0	3 001	0,8

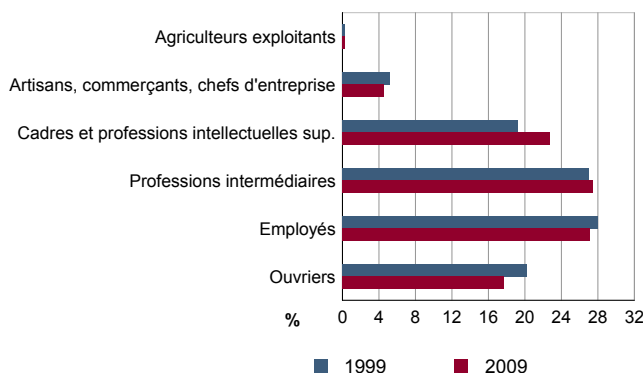
Sources : Insee, RP1999 et RP2009 exploitations principales lieu de travail.

EMP T7 - Emplois par catégorie socioprofessionnelle en 2009

	Nombre	%
Ensemble	433 509	100,0
Agriculteurs exploitants	1 110	0,3
Artisans, commerçants, chefs d'entreprise	19 846	4,6
Cadres et professions intellectuelles sup.	98 738	22,8
Professions intermédiaires	119 243	27,5
Employés	117 766	27,2
Ouvriers	76 807	17,7

Source : Insee, RP2009 exploitation complémentaire lieu de travail.

EMP G3 - Emplois par catégorie socioprofessionnelle



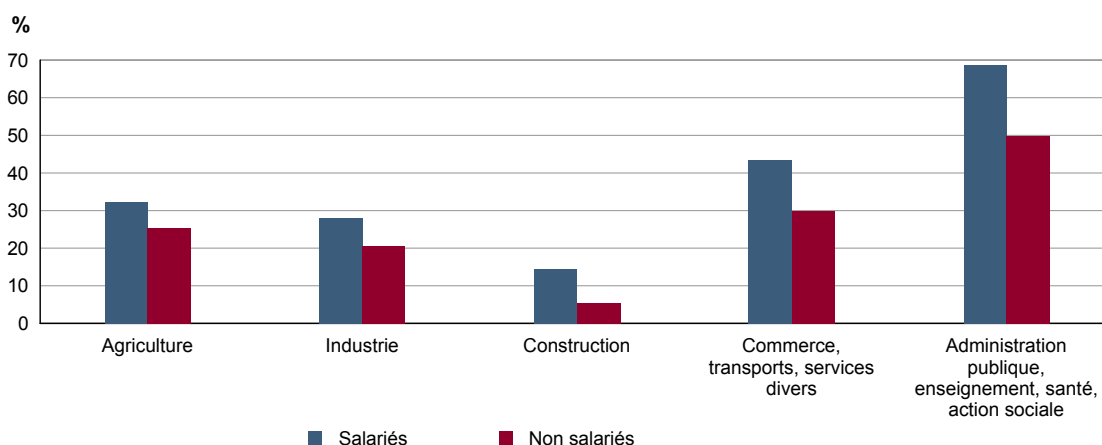
Sources : Insee, RP1999 et RP2009 exploitations complémentaires lieu de travail.

EMP T8 - Emplois selon le secteur d'activité

	2009				1999	
	Nombre	%	dont femmes en %	dont salariés en %	Nombre	%
Ensemble	433 509	100,0	46,8	92,6	401 397	100,0
Agriculture	1 929	0,4	28,8	49,7	3 121	0,8
Industrie	45 895	10,6	27,6	95,0	58 274	14,5
Construction	28 182	6,5	13,0	84,0	25 424	6,3
Commerce, transports, services divers	222 249	51,3	42,4	91,6	196 994	49,1
Administration publique, enseignement, santé, action sociale	135 254	31,2	67,8	95,7	117 584	29,3

Sources : Insee, RP1999 et RP2009 exploitations complémentaires lieu de travail.

EMP G4 - Taux de féminisation des emplois par statut et secteur d'activité en 2009



Source : Insee, RP2009 exploitation complémentaire lieu de travail.

ACT T1 - Population de 15 ans ou plus ayant un emploi selon le statut en 2009

	Nombre	%	dont % temps partiel	dont % femmes
Ensemble	549 488	100,0	13,5	48,2
Salariés	507 008	92,3	13,7	49,4
Non salariés	42 480	7,7	11,1	33,2

Source : Insee, RP2009 exploitation principale.

ACT T2 - Statut et condition d'emploi des 15 ans ou plus selon le sexe en 2009

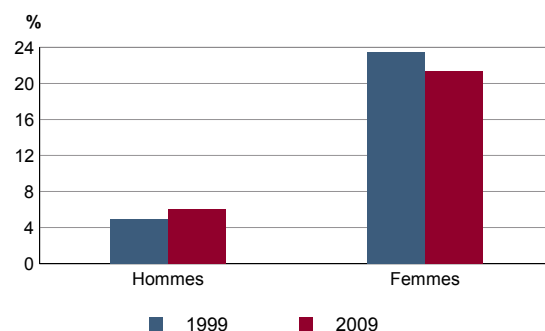
	Hommes	%	Femmes	%
Ensemble	284 752	100,0	264 737	100,0
Salariés	256 381	90,0	250 627	94,7
Titulaires de la fonction publique et contrats à durée indéterminée	227 934	80,0	219 467	82,9
Contrats à durée déterminée	15 520	5,5	21 960	8,3
Intérim	5 284	1,9	2 707	1,0
Emplois aidés	947	0,3	1 438	0,5
Apprentissage - stage	6 696	2,4	5 056	1,9
Non salariés	28 371	10,0	14 109	5,3
Indépendants	12 755	4,5	8 479	3,2
Employeurs	15 342	5,4	5 169	2,0
Aides familiaux	274	0,1	461	0,2

Source : Insee, RP2009 exploitation principale.

ACT T3 - Salariés de 15 à 64 ans par sexe, âge et temps partiel en 2009

	Hommes	dont % temps partiel	Femmes	dont % temps partiel
Ensemble	255 214	6,0	249 526	21,3
15 à 24 ans	27 531	25,0	24 755	35,1
25 à 54 ans	201 173	3,4	197 398	19,6
55 à 64 ans	26 510	6,0	27 373	20,9

Source : Insee, RP2009 exploitation principale.

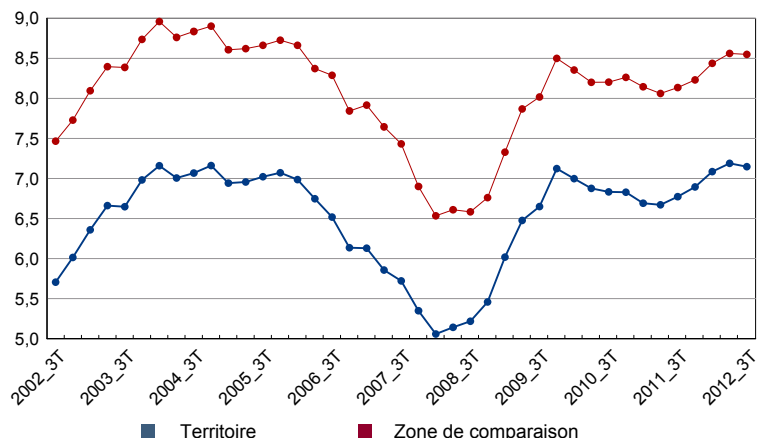
ACT G1 - Part des salariés de 15 ans ou plus à temps partiel par sexe


Sources : Insee, RP1999 et RP2009 exploitations principales.

ACT T4 - Lieu de travail des actifs de 15 ans ou plus ayant un emploi qui résident dans la zone

	2009	%	1999	%
Ensemble	549 488	100,0	507 691	100,0
Travaillent :				
dans la commune de résidence	99 230	18,1	96 420	19,0
dans une commune autre que la commune de résidence	450 259	81,9	411 271	81,0
située dans le département de résidence	210 790	38,4	188 840	37,2
située dans un autre département de la région de résidence	234 040	42,6	216 950	42,7
située dans une autre région en France métropolitaine	4 825	0,9	4 841	1,0
située dans une autre région hors de France métropolitaine (Dom, Com, étranger)	603	0,1	640	0,1

Sources : Insee, RP1999 et RP2009 exploitations principales.

CHOM G1 - Evolution du taux de chômage trimestriel
CHOM T1 - Taux de chômage trimestriel


Taux de chômage en % au 3e trimestre		
	2012 (provisoire)	2011
Ensemble	7,1	6,8

Source : Insee, Taux de chômage localisés.

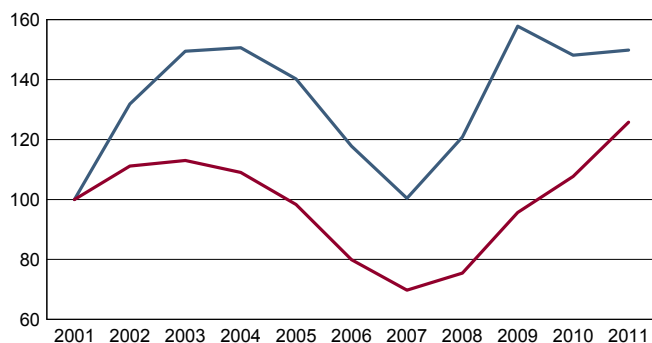
 Source : Insee, Taux de chômage localisés.
 Les données du 3e trimestre 2012 sont provisoires.

DEFM T1 - Catégories de demandeurs d'emploi inscrits en fin de mois selon le sexe et l'âge

	Demandeurs de catégorie ABC				Demandeurs de catégorie A					
	Au 31 décembre 2011				Evolution 2010-2011 en %			Au 31 décembre 2011		
	Ensemble	%	Hommes	Femmes	Ensemble	Hommes	Femmes	Ensemble	Hommes	Femmes
Ensemble	63 347	100,0	31 829	31 518	6,7	4,5	9,2	44 076	22 739	21 337
15 à 24 ans	9 567	15,1	4 861	4 706	1,6	-1,1	4,6	7 103	3 677	3 426
25 à 49 ans	41 769	65,9	20 813	20 956	5,5	3,5	7,5	28 465	14 416	14 049
50 ans ou plus	12 011	19,0	6 155	5 856	16,4	13,2	20,0	8 508	4 646	3 862
Chômeurs de longue durée	20 022	100,0	10 552	9 470	7,2	4,4	10,5	///	///	///
15 à 24 ans	1 212	6,1	653	559	-8,3	-12,7	-2,6	///	///	///
25 à 49 ans	12 936	64,6	6 805	6 131	4,9	2,2	8,0	///	///	///
50 ans ou plus	5 874	29,3	3 094	2 780	17,0	14,6	19,8	///	///	///

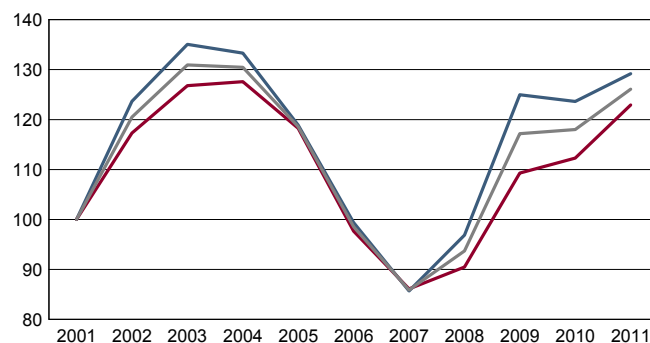
/// : information(s) non disponible(s) pour ce niveau géographique

 Champ : demandeurs d'emploi inscrits à Pôle emploi, tenus de faire des actes positifs de recherche d'emploi.
 Source : Pôle emploi, Dares, Statistiques du marché du travail.

DEFM G1 - Evolution des DEFM de catégorie A selon l'âge
DEFM G2 - Evolution des DEFM de catégorie A selon le sexe


Indice base 100 en 2001

— moins de 25 ans — 50 ans ou plus

 Champ : demandeurs d'emploi inscrits à Pôle emploi, tenus de faire des actes positifs de recherche d'emploi, sans emploi.
 Source : Pôle emploi, Dares, Statistiques du marché du travail.


Indice base 100 en 2001

— Hommes — Femmes — Ensemble

 Champ : demandeurs d'emploi inscrits à Pôle emploi, tenus de faire des actes positifs de recherche d'emploi, sans emploi.
 Source : Pôle emploi, Dares, Statistiques du marché du travail.

DEFM T2 - Motif d'inscription des demandeurs d'emploi

	Demandeurs de catégorie ABC					Demandeurs de catégorie A		
	Au 31 décembre 2011			Evol 2010-2011 en %		Au 31 décembre 2011		
	Ensemble	%	dont femmes	Ensemble	Femmes	Ensemble	%	dont femmes
Ensemble	63 347	100,0	31 518	6,7	9,2	44 076	100,0	21 337
dont : licenciement	15 293	24,1	7 164	-1,2	1,4	11 530	26,2	4 947
démission	1 473	2,3	842	2,5	4,7	981	2,2	566
fin de contrat à durée limitée	18 637	29,4	8 952	6,1	8,9	11 618	26,4	5 553
première entrée	1 709	2,7	998	-1,4	5,5	1 337	3,0	797

Champ : demandeurs d'emploi inscrits à Pôle emploi, tenus de faire des actes positifs de recherche d'emploi.

Source : Pôle emploi, Dares, Statistiques du marché du travail.

DEFM T3 - Qualification des demandeurs d'emploi

	Demandeurs de catégorie ABC					Demandeurs de catégorie A					
	Au 31 décembre 2011				Evolution 2010 - 2011 (en %)			Au 31 décembre 2011			
	Ensemble	%	Hommes	Femmes	Ensemble	Hommes	Femmes	Ensemble	%	Hommes	Femmes
Ensemble	63 347	100,0	31 829	31 518	6,7	4,5	9,2	44 076	100,0	22 739	21 337
dont : ouvriers	7 345	11,6	6 165	1 180	5,5	5,4	5,7	5 221	11,8	4 401	820
employés	44 775	70,7	18 795	25 980	8,4	6,4	9,9	30 689	69,6	13 271	17 418
techniciens, agents de maîtrise	4 898	7,7	3 098	1 800	0,6	-0,7	2,9	3 197	7,3	2 004	1 193
ingénieurs, cadres	6 201	9,8	3 725	2 476	4,1	0,2	10,5	4 884	11,1	3 033	1 851

Champ : demandeurs d'emploi inscrits à Pôle emploi, tenus de faire des actes positifs de recherche d'emploi.

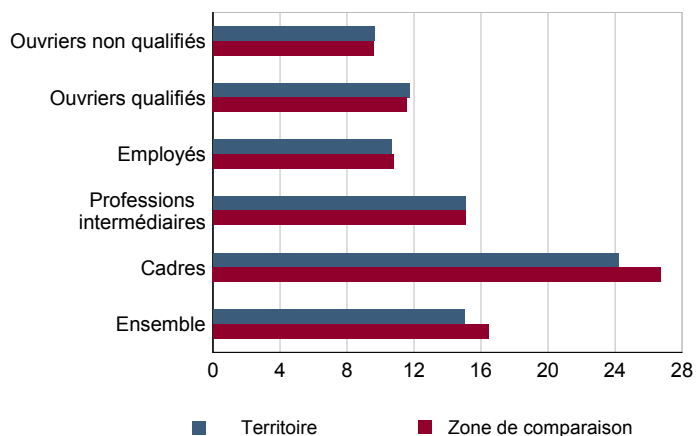
Source : Pôle emploi, Dares, Statistiques du marché du travail.

SAL T1 - Salaire net horaire moyen (en euros) selon la catégorie socioprofessionnelle en 2010

	Ensemble	Temps complet	Temps non complet	Temps complet	
				Femmes	Hommes
Ensemble	14,8	15,0	13,1	13,2	16,4
Cadres	24,1	24,2	22,9	20,9	25,9
Professions intermédiaires	15,0	15,1	14,5	14,3	15,8
Employés	10,5	10,7	9,6	10,0	11,8
Ouvriers qualifiés	11,7	11,8	10,6	10,9	11,8
Ouvriers non qualifiés	9,4	9,6	8,6	8,9	9,9

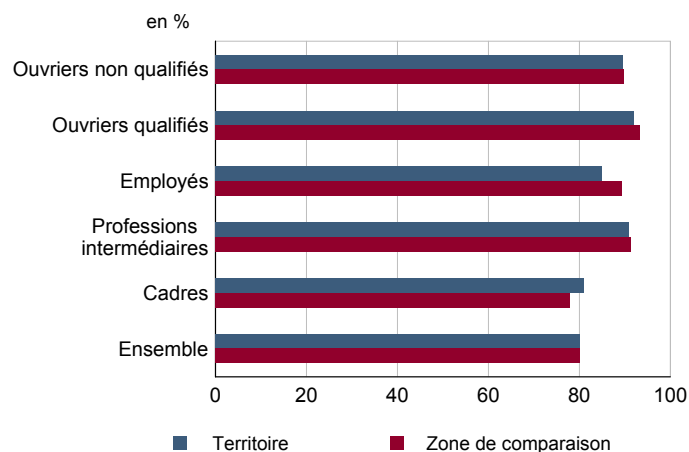
Champ : tableaux standards, poste principal non annexe.

Source : Insee, DADS - Fichier Salariés au lieu de résidence.

SAL G1 - Salaire net horaire moyen (en euros) des salariés à temps complet selon la CS en 2010


Champ : tableaux standards, poste principal non annexe

Source : Insee, DADS - Fichier Salariés au lieu de résidence.

SAL G2 - Rapport du salaire net horaire moyen femmes / hommes à temps complet selon la CS en 2010


Champ : tableaux standards, poste principal non annexe.

Source : Insee, DADS - Fichier Salariés au lieu de résidence.

SAL T2 - Salaire net horaire moyen (en euros) selon l'âge en 2010

	Temps complet		Temps non complet	
	Femmes	Hommes	Femmes	Hommes
18 - 25 ans	9,5	10,0	8,8	9,4
26 - 49 ans	13,0	16,0	12,7	15,6
50 ans ou plus	14,9	20,4	13,1	19,4

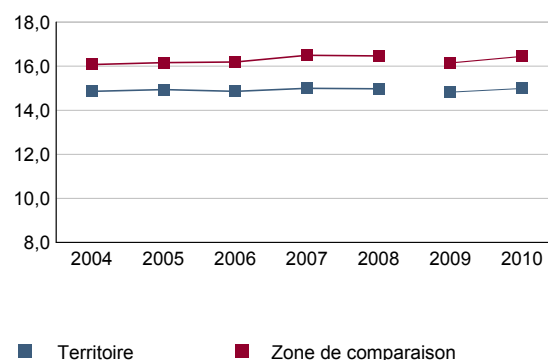
Note : les moins de 18 ans et les non déclarés sont exclus.

Champ : tableaux standards, poste principal non annexe.

Source : Insee, DADS - Fichier Salariés au lieu de résidence.

SAL G3 - Évolution du salaire horaire moyen des salariés à temps complet

En euros de 2010



Note : le champ a été étendu en 2009 à la fonction publique d'État.

Champ : tableaux standards, poste principal non annexe.

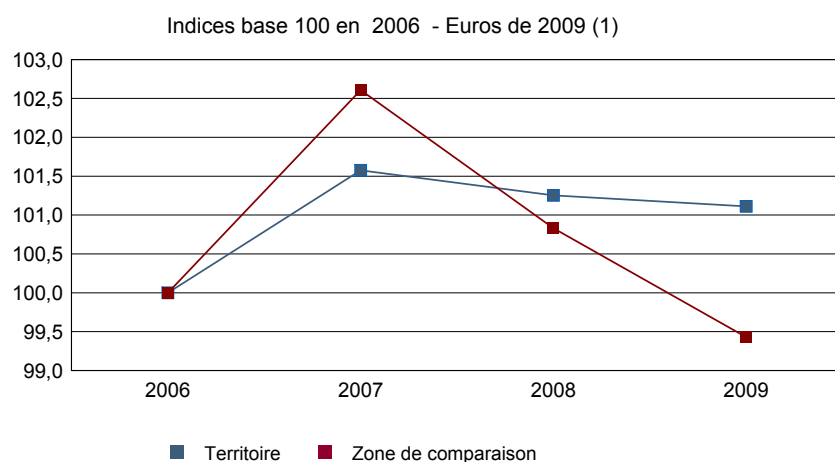
Source : Insee, DADS - Fichier Salariés au lieu de résidence.

Impôts et revenus des foyers fiscaux
REV T1 - Impôts sur le revenu des foyers fiscaux

	2009	2008(1)	2007(1)	2006(1)
Ensemble des foyers fiscaux	655 051	648 606	643 021	638 549
Revenu net déclaré (K Euros)	18 363 024	18 207 788	18 108 362	17 703 660
Revenu net déclaré moyen (Euros)	28 033	28 072	28 161	27 725
Impôt moyen (Euros)	1 801	1 783	1 954	1 903
Foyers fiscaux imposables	433 092	430 511	434 238	426 899
Proportion en %	66,1	66,4	67,5	66,9
Revenu net déclaré (K Euros)	16 149 719	16 021 569	16 060 843	15 598 689
Revenu net déclaré moyen (Euros)	37 289	37 215	36 986	36 540
Foyers fiscaux non imposables	221 959	218 095	208 783	211 650
Proportion en %	33,9	33,6	32,5	33,1
Revenu net déclaré (en K Euros)	2 213 305	2 186 219	2 047 519	2 104 972
Revenu net déclaré moyen (Euros)	9 972	10 024	9 807	9 946

(1) : les valeurs des années antérieures à 2009 sont exprimées en euros constants de 2009.

Source : DGFIP, Impôt sur le revenu des personnes physiques.

REV G1 - Évolution du revenu net déclaré moyen - Ensemble des foyers fiscaux


(1) : les valeurs des années antérieures à 2009 sont exprimées en euros constants de 2009.

Source : DGFIP, Impôt sur le revenu des personnes physiques.

Revenus fiscaux des ménages
REV T2 - Ménages fiscaux

	2010
Nombre de ménages fiscaux	471 106
Nombre de personnes dans les ménages fiscaux	1 230 363,5
Part des ménages fiscaux imposés en %	71,9

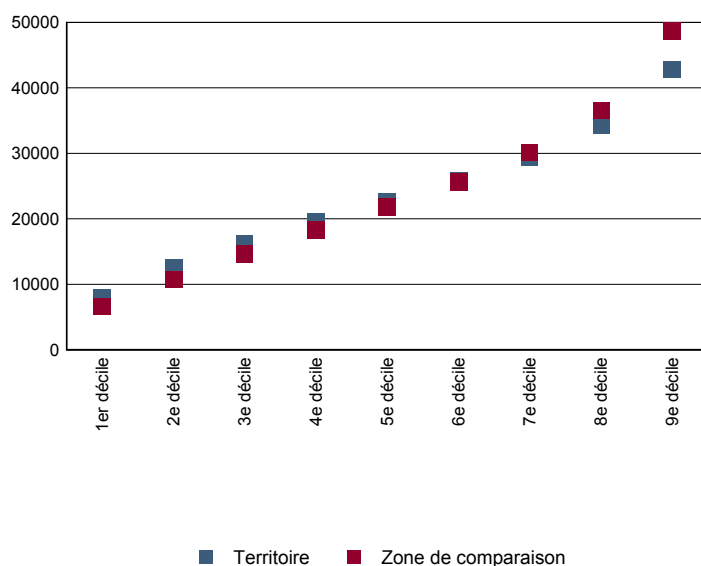
Source : Insee, Revenus fiscaux localisés des ménages.

REV T3 - Ménages : distribution des revenus déclarés en euros par unité de consommation

	2010
Médiane	22 548
Rapport interdécile (sans unité) (1)	5,4
Limite du 1er quartile	14 419
Limite du 2e quartile (médiane)	22 548
Limite du 3e quartile	31 685
Limite du 1er décile	7 948
Limite du 2e décile	12 460
Limite du 3e décile	16 222
Limite du 4e décile	19 457
Limite du 5e décile (médiane)	22 548
Limite du 6e décile	25 763
Limite du 7e décile	29 436
Limite du 8e décile	34 337
Limite du 9e décile	42 808

(1) : le rapport interdécile (9e décile/1er décile) établit le rapport entre les revenus les plus élevés et les revenus les plus faibles, en ôtant de chaque côté les 10% de personnes aux revenus par unité de consommation les plus extrêmes.

Source : Insee, Revenus fiscaux localisés des ménages.

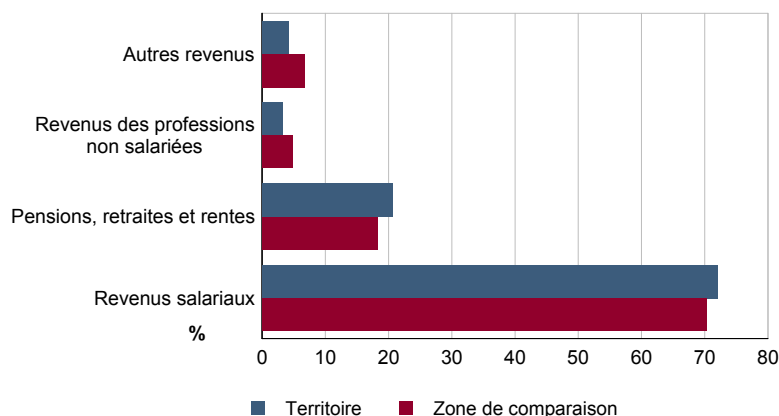
REV G2 - Ménages : distribution des revenus déclarés en euros par unité de consommation en 2010


Source : Insee, Revenus fiscaux localisés des ménages.

REV T4 - Ménages : structure des revenus déclarés

	2010
	Part en %
Revenus salariaux	72,0
Pensions, retraites et rentes	20,7
Revenus des professions non salariées	3,2
Autres revenus	4,1

Source : Insee, Revenus fiscaux localisés des ménages.

REV G3 - Ménages : structure des revenus déclarés en 2010


Source : Insee, Revenus fiscaux localisés des ménages.

LOG T1M - Évolution du nombre de logements par catégorie

	1968	1975	1982	1990	1999	2009
Ensemble	234 406	324 318	364 820	412 729	460 753	499 608
Résidences principales	201 582	288 410	330 154	379 437	420 603	467 035
Résidences secondaires et logements occasionnels	18 977	15 902	13 334	13 311	9 759	6 794
Logements vacants	13 847	20 006	21 332	19 981	30 391	25 779

Sources : Insee, RP1968 à 1990 dénombremens - RP1999 et RP2009 exploitations principales.

LOG T2 - Catégories et types de logements

	2009	%	1999	%
Ensemble	499 608	100,0	460 753	100,0
Résidences principales	467 035	93,5	420 603	91,3
Résidences secondaires et logements occasionnels	6 794	1,4	9 759	2,1
Logements vacants	25 779	5,2	30 391	6,6
Maisons	246 501	49,3	223 872	48,6
Appartements	246 690	49,4	226 027	49,1

Sources : Insee, RP1999 et RP2009 exploitations principales.

LOG T3 - Résidences principales selon le nombre de pièces

	2009	%	1999	%
Ensemble	467 035	100,0	420 603	100,0
1 pièce	26 321	5,6	23 808	5,7
2 pièces	55 240	11,8	48 691	11,6
3 pièces	105 623	22,6	101 937	24,2
4 pièces	119 188	25,5	116 519	27,7
5 pièces ou plus	160 664	34,4	129 648	30,8

Sources : Insee, RP1999 et RP2009 exploitations principales.

LOG T4 - Nombre moyen de pièces des résidences principales

	2009	1999
Nombre moyen de pièces par résidence principale	4,0	3,9
- maison	4,9	4,7
- appartement	3,0	3,1

Sources : Insee, RP1999 et RP2009 exploitations principales.

LOG T5 - Résidences principales en 2009 selon la période d'achèvement

	Nombre	%
Résidences principales construites avant 2007		
Avant 1949	Données non disponibles suite à changement de questionnaire	
De 1949 à 1974		
De 1975 à 1989		
De 1990 à 2006		

Source : Insee, RP2009 exploitation principale.

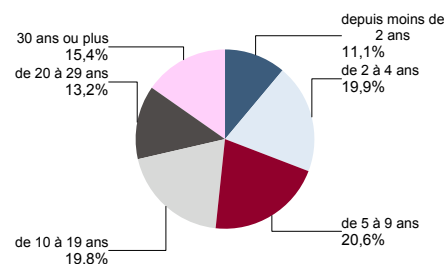
LOG G1 - Résidences principales en 2009 selon le type de logement et la période d'achèvement

Données non disponibles suite à changement de questionnaire

LOG T6 - Ancienneté d'emménagement dans la résidence principale en 2009

	Nombre de ménages	Part des ménages en %	Population des ménages	Nombre moyen de pièces par	
				logement	personne
Ensemble	467 035	100,0	1 177 122	4,0	1,6
Depuis moins de 2 ans	51 627	11,1	118 656	3,1	1,3
De 2 à 4 ans	92 956	19,9	243 052	3,5	1,3
De 5 à 9 ans	96 322	20,6	279 958	3,9	1,4
10 ans ou plus	226 130	48,4	535 456	4,4	1,9

Source : Insee, RP2009 exploitation principale.

LOG G2 - Ancienneté d'emménagement des ménages en 2009


Source : Insee, RP2009 exploitation principale.

LOG T7 - Résidences principales selon le statut d'occupation

	2009		Ancienneté moyenne d'emménagement en année(s)	1999	
	Nombre	%		Nombre	%
Ensemble	467 035	100,0	1 177 122	14	420 603
Propriétaire	283 675	60,7	735 183	17	245 118
Locataire	173 554	37,2	419 779	9	161 560
dont d'un logement HLM loué vide	91 260	19,5	246 624	12	88 733
Logé gratuitement	9 806	2,1	22 160	11	13 925

Sources : Insee, RP1999 et RP2009 exploitations principales.

LOG T8M - Confort des résidences principales

	2009	%	1999	%
Ensemble	467 035	100,0	420 603	100,0
Salle de bain avec baignoire ou douche	451 979	96,8	408 724	97,2
Chauffage central collectif	146 994	31,5	141 027	33,5
Chauffage central individuel	189 722	40,6	166 766	39,6
Chauffage individuel "tout électrique"	112 197	24,0	92 913	22,1

Sources : Insee, RP1999 et RP2009 exploitations principales.

LOG T9 - Équipement automobile des ménages

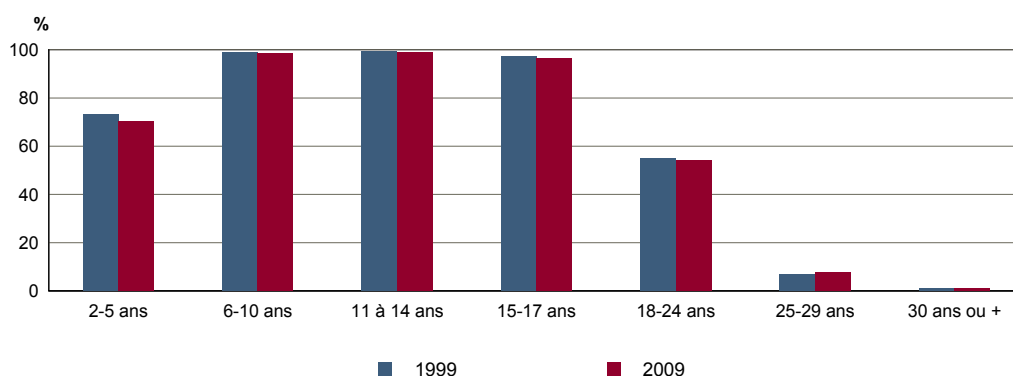
	2009	%	1999	%
Ensemble	467 035	100,0	420 603	100,0
Au moins un emplacement réservé au stationnement	329 559	70,6	295 757	70,3
Au moins une voiture	394 113	84,4	357 864	85,1
- 1 voiture	227 808	48,8	212 742	50,6
- 2 voitures ou plus	166 305	35,6	145 122	34,5

Sources : Insee, RP1999 et RP2009 exploitations principales.

FOR T1 - Scolarisation selon l'âge et le sexe en 2009

	Ensemble	Population scolarisée	Part de la population scolarisée en %		
			Ensemble	Hommes	Femmes
2 à 5 ans	68 628	48 245	70,3	70,0	70,6
6 à 10 ans	84 329	83 063	98,5	98,6	98,4
11 à 14 ans	64 509	63 907	99,1	99,0	99,1
15 à 17 ans	48 267	46 555	96,5	95,5	97,5
18 à 24 ans	111 701	60 553	54,2	52,0	56,5
25 à 29 ans	80 169	6 008	7,5	7,5	7,5
30 ans ou plus	716 305	7 349	1,0	1,0	1,1

Source : Insee, RP2009 exploitation principale.

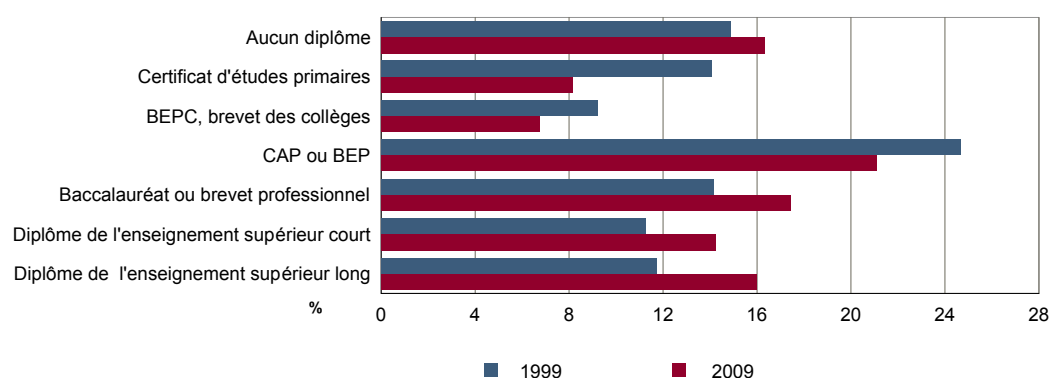
FOR G1 - Taux de scolarisation selon l'âge


Sources : Insee, RP1999 et RP2009 exploitations principales.

FOR T2 - Diplôme le plus élevé de la population non scolarisée de 15 ans ou plus selon le sexe en 2009

	Ensemble	Hommes	Femmes
Population non scolarisée de 15 ans ou plus	835 976	404 063	431 914
Part des titulaires en % :			
- d'aucun diplôme	16,3	16,8	15,9
- du certificat d'études primaires	8,2	6,4	9,8
- du BEPC, brevet des collèges	6,8	5,8	7,7
- d'un CAP ou d'un BEP	21,1	24,1	18,3
- d'un baccalauréat ou d'un brevet professionnel	17,4	16,7	18,1
- d'un diplôme de l'enseignement supérieur court	14,2	12,5	15,9
- d'un diplôme de l'enseignement supérieur long	16,0	17,8	14,4

Source : Insee, RP2009 exploitation principale.

FOR G2 - Diplôme le plus élevé de la population non scolarisée de 15 ans ou plus


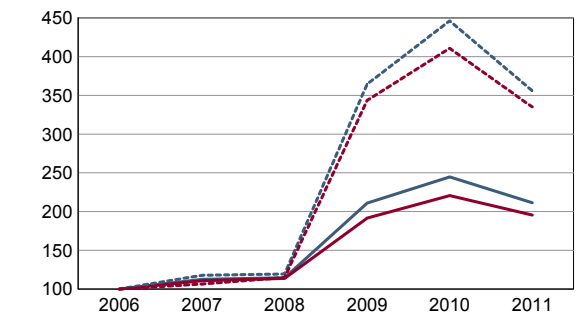
Sources : Insee, RP1999 et RP2009 exploitations principales.

RP : Recensement de la population

DEN T1 - Créations d'entreprises par secteur d'activité en 2011

	Ensemble	%	Taux de création
Ensemble	9 690	100,0	17,8
Industrie	306	3,2	10,9
Construction	1 562	16,1	19,7
Commerce, transports, services divers	6 885	71,1	18,7
dont commerce et réparation auto.	1 919	19,8	16,9
Administration publique, enseignement, santé, action sociale	937	9,7	13,5

Champ : activités marchandes hors agriculture.
Source : Insee, REE (Sirène).

DEN G1 - Évolution des créations d'entreprises


indice base 100 en 2006

— Territoire : ensemble
 - - - Territoire : entreprises individuelles
 — Zone de comparaison : ensemble
 - - - Zone de comparaison : entreprises individuelles

Note de lecture : application du régime de l'auto-entrepreneur à partir du 1er janvier 2009.

Champ : activités marchandes hors agriculture.
Source : Insee, REE (Sirène).

DEN T2 - Créations d'entreprises individuelles par secteur d'activité en 2011

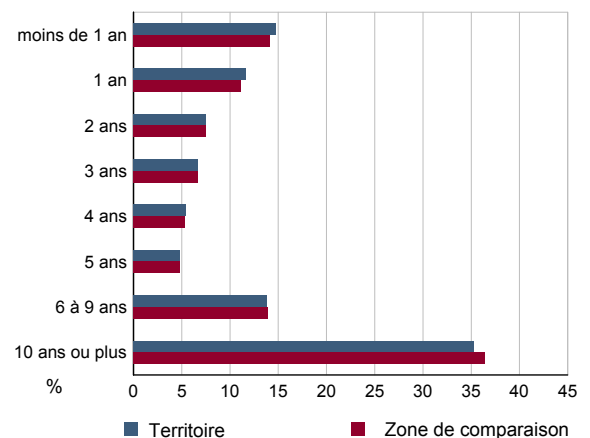
	Entreprises individuelles créées	dont auto-entrepreneurs	Part en % dans l'ensemble des créations	
			des entreprises individuelles	des auto-entrepreneurs
Ensemble	6 606	5 635	68,2	58,2
Industrie	204	192	66,7	62,7
Construction	837	749	53,6	48,0
Commerce, transports, services divers	4 709	4 147	68,4	60,2
dont commerce, réparation auto.	1 301	1 105	67,8	57,6
Administration publique, enseignement, santé, action sociale	856	547	91,4	58,4

Champ : activités marchandes hors agriculture.
Source : Insee, REE (Sirène).

DEN T3 - Nombre d'entreprises par secteur d'activité au 1er janvier 2011

	Nombre	%
Ensemble	54 480	100,0
Industrie	2 810	5,2
Construction	7 936	14,6
Commerce, transports, services divers	36 768	67,5
dont commerce et réparation auto.	11 345	20,8
Administration publique, enseignement, santé, action sociale	6 966	12,8

Champ : activités marchandes hors agriculture.
Source : Insee, REE (Sirène).

DEN G2 - Âge des entreprises au 1er janvier 2011


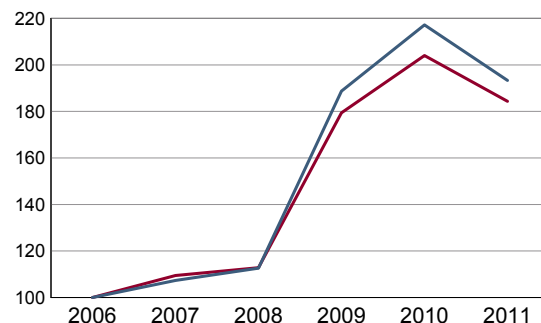
Champ : activités marchandes hors agriculture.
Source : Insee, REE (Sirène).

DEN T4 - Créations d'établissements par secteur d'activité en 2011

	Ensemble	%	Taux de création
Ensemble	10 793	100,0	17,4
Industrie	348	3,2	10,2
Construction	1 637	15,2	19,5
Commerce, transports, services divers	7 744	71,8	18,1
dont commerce et réparation auto.	2 159	20,0	16,0
Administration publique, enseignement, santé, action sociale	1 064	9,9	14,4

Champ : activités marchandes hors agriculture.

Source : Insee, REE (Sirène)

DEN G3 - Évolution des créations d'établissements


indice base 100 en 2006

— Territoire
— Zone de comparaison

Note de lecture : application du régime de l'auto-entrepreneur à partir du 1er janvier 2009.

Champ : activités marchandes hors agriculture.

Source : Insee, REE (Sirène).

DEN T5 - Nombre d'établissements par secteur d'activité au 1er janvier 2011

	Nombre	%
Ensemble	61 936	100,0
Industrie	3 423	5,5
Construction	8 387	13,5
Commerce, transports, services divers	42 735	69,0
dont commerce et réparation auto.	13 506	21,8
Administration publique, enseignement, santé, action sociale	7 391	11,9

Champ : activités marchandes hors agriculture.

Source : Insee, REE (Sirène).

CEN T1 - Établissements actifs par secteur d'activité au 31 décembre 2010

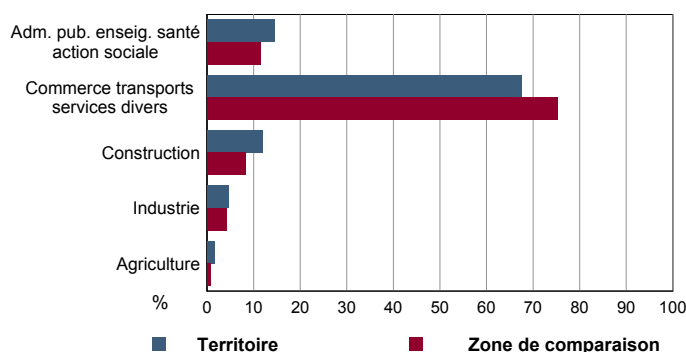
	Total	%	0 salarié	1 à 9 salarié(s)	10 à 19 salariés	20 à 49 salariés	50 salariés ou plus
Ensemble	77 390	100,0	50 368	20 614	2 979	1 994	1 435
Agriculture, sylviculture et pêche	1 173	1,5	1 005	159	8	0	1
Industrie	3 642	4,7	1 752	1 227	271	212	180
Construction	9 204	11,9	5 447	3 164	338	163	92
Commerce, transports et services divers	52 175	67,4	34 303	14 459	1 689	1 043	681
dont commerce, réparation auto	14 989	19,4	8 977	4 822	602	364	224
Administration publique, enseignement, santé, action sociale	11 196	14,5	7 861	1 605	673	576	481

Champ : ensemble des activités.
Source : Insee, CLAP.

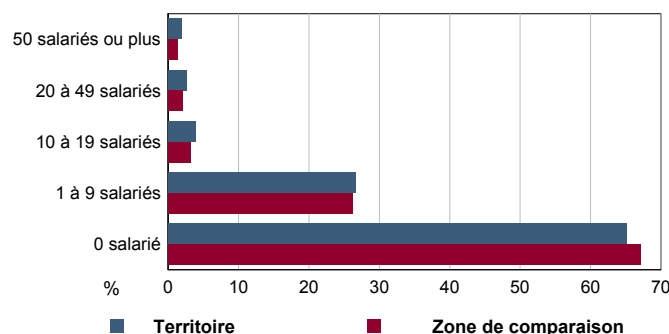
CEN T2 - Postes salariés par secteur d'activité au 31 décembre 2010

	Total	%	1 à 9 salarié(s)	10 à 19 salariés	20 à 49 salariés	50 à 99 salariés	100 salariés ou plus
Ensemble	419 798	100,0	65 805	40 056	60 985	55 190	197 762
Agriculture, sylviculture et pêche	535	0,1	329	125	0	81	0
Industrie	43 649	10,4	4 959	3 629	6 705	6 943	21 413
Construction	31 290	7,5	9 886	4 590	4 835	3 580	8 399
Commerce, transports et services divers	221 207	52,7	44 932	22 415	31 953	24 945	96 962
dont commerce, réparation auto	66 387	15,8	16 533	7 968	11 201	8 917	21 768
Administration publique, enseignement, santé, action sociale	123 117	29,3	5 699	9 297	17 492	19 641	70 988

Champ : ensemble des activités.
Source : Insee, CLAP.

CEN G1 - Répartition des établissements actifs par secteur d'activité au 31 décembre 2010


Champ : ensemble des activités.
Source : Insee, CLAP.

CEN G2 - Répartition des établissements actifs par tranche d'effectif salarié au 31 décembre 2010


Champ : ensemble des activités.
Source : Insee, CLAP.

CEN T3 - Établissements selon les sphères de l'économie au 31 décembre 2010

	Nombre	%	Postes salariés	%
Ensemble	77 390	100,0	419 798	100,0
Sphère non présenteielle	28 426	36,7	151 990	36,2
dont domaine public	44	0,2	4 829	3,2
Sphère présenteielle	48 964	63,3	267 808	63,8
dont domaine public	2 419	4,9	92 747	34,6

Champ : ensemble des activités.
Source : Insee, CLAP.

CEN T4 - Entreprises (sièges sociaux actifs) par secteur d'activité au 31 décembre 2010

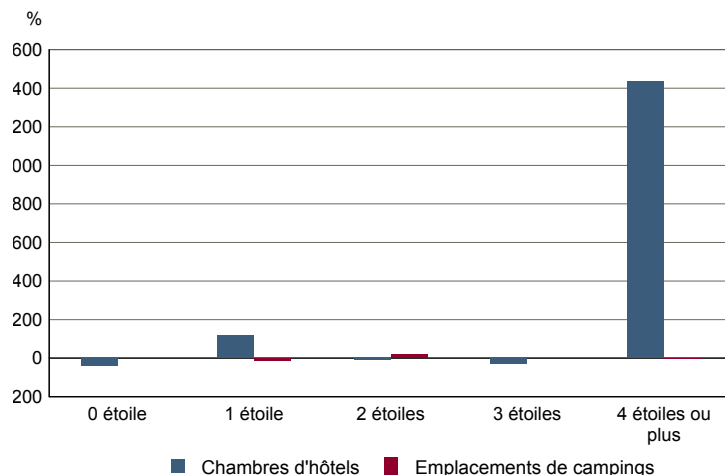
	Nombre	%
Ensemble	66 910	100,0
Agriculture, sylviculture et pêche	1 125	1,7
Industrie	3 035	4,5
Construction	8 718	13,0
Commerce, transports et service divers	45 342	67,8
dont commerce, réparation auto	12 708	19,0
Adm. pub., enseignement, santé, action sociale	8 690	13,0

Champ : ensemble des activités.
Source : Insee, CLAP.

TOU T1 - Nombre et capacité des hôtels selon le nombre d'étoiles

	au 01/01/2012		au 01/01/2008	
	Hôtels	Chambres	Hôtels	Chambres
Ensemble	94	6 350	102	6 634
0 étoile	22	1 453	35	2 271
1 étoile	12	711	7	328
2 étoiles	37	1 917	40	2 120
3 étoiles	15	1 347	19	1 855
4 étoiles ou plus	8	922	1	60

Source : Insee, Direction du tourisme - hébergements touristiques.

TOU G1 - Évolution 2008 - 2012 des chambres d'hôtels et d'emplacements de camping(1) selon le nombre d'étoiles


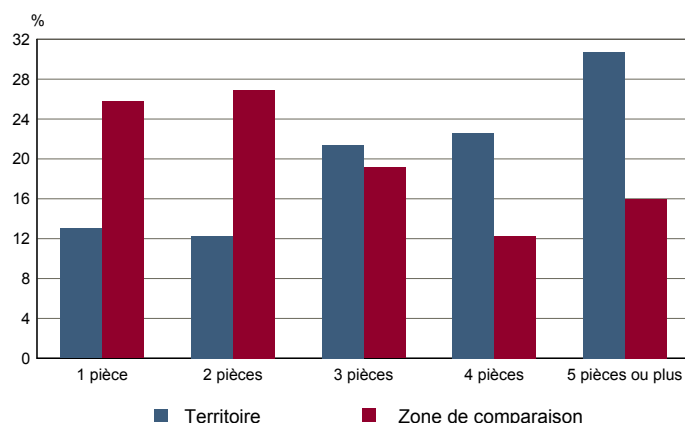
(1) : l'homologation 0 étoile n'existe pas pour les campings

Source : Insee, Direction du tourisme - hébergements touristiques.

TOU T2 - Nombre et capacité des campings selon le nombre d'étoiles

	au 01/01/2012		au 01/01/2008	
	Terrains	Emplacements	Terrains	Emplacements
Ensemble	21	3 066	21	3 081
1 étoile	7	741	8	843
2 étoiles	7	511	6	423
3 étoiles	6	1 536	6	1 527
4 étoiles	1	278	1	288

Source : Insee, Direction du tourisme - hébergements touristiques.

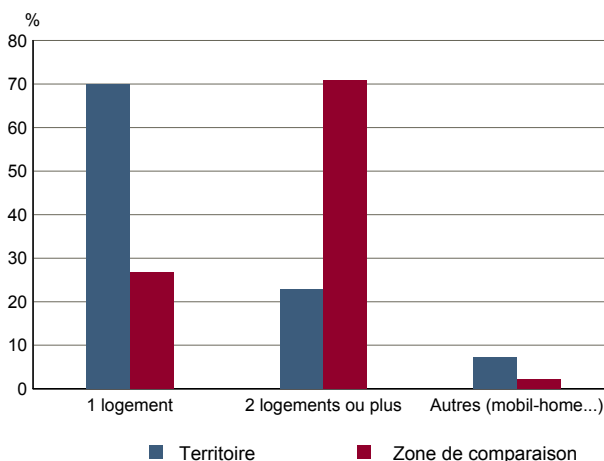
TOU G2 - Répartition en 2009 des résidences secondaires selon le nombre de pièces


Source : Insee, RP2009 exploitation principale.

TOU T3 - Résidences secondaires en 2009 selon la période d'achèvement

	Nombre	%
Ensemble des logements	499 608	100,0
dont résidences secondaires	5 233	1,0
Résidences secondaires construites avant 2007		
Avant 1949	Données non disponibles suite à changement de questionnaire	
De 1949 à 1974	Données non disponibles suite à changement de questionnaire	
De 1975 à 1989	Données non disponibles suite à changement de questionnaire	
De 1990 à 2006	Données non disponibles suite à changement de questionnaire	

Source : Insee, RP2009 exploitation principale.

TOU G3 - Répartition en 2009 des résidences secondaires selon le nombre de logements


Source : Insee, RP2009 exploitation principale.