

Regionalkonferenz Uckermark-Barnim Eberswalde 02.Mai 2012

Carsten Dörnbrack
Abteilungsleiter Planung
VBB GmbH

Vertragsmanagement

Neuvergabe Netz Nord-Süd (RE3, RE5)

- Zuschlag an DB Regio
- Einsatz modernisierter Bestandsdoppelstockwagen
- Barrierefreier Zugang über Rampe in der Mitte des Zuges mit Anforderungstaste für Ruf des Zugbegleiters
- Erhöhte Kapazität im Sommer durch 5. (Fahrrad)-Wagen mit zus. Sitzplätzen im Obergeschoss



2. Klasse Obergeschoss



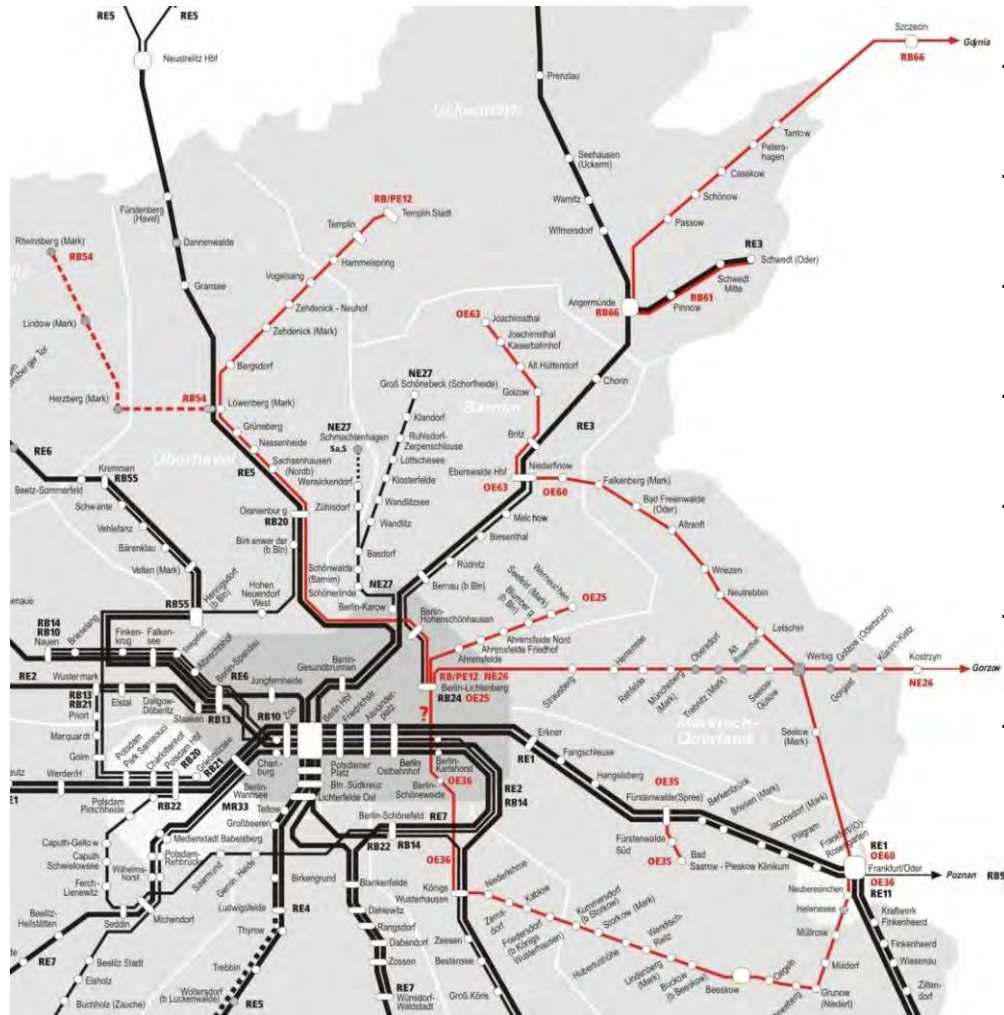
Mehrzweckabteil mit behindertengerechter Toilette



Mehrzweckabteil

Vertragsmanagement

Geplante Neuvergabe Netz Ost-Brandenburg



- Netzgröße ca. 5 Mio. Zkm p.a.
- Losweise Vergabe
- Konsolidierung von Kleinverträgen
- Verfahren läuft seit Dez. 2011
- Vertrag ab Dezember 2014
- Beibehaltung der Q-Standards
- RB 66 gesondertes Verfahren:
 - in Abhängigkeit Umsetzung Elektrifizierung bis Stettin
 - Wojewodschaft Westpommern kann derzeit keine langfristigen Verträge zuschließen

Nahverkehrsmanagement

Korridor RE3/OE 60



- Umfang der bestehende Angebote wird fortgeführt
- geändertes Fahrplankonzept der RE3 verbesserte die Pünktlichkeit der RE3 seit Fahrplanwechsel spürbar
- Seit 2009 kontinuierliche Ausweitung des Fahrtenangebotes
 - zusätzliche Fahrten zwischen Berlin und Eberswalde in der HVZ
 - zusätzliches Fahrten von/nach Prenzlau im Zusammenhang mit der Reduzierung von Fernverkehrsangeboten mit VBB-Tarifanerkennung
 - Zusätzliche Direktfahren Berlin - Stettin
- Seit Ostern 2012 nochmalige Ausweitung des Bahnangebotes:
 - zusätzliche Verkehre zur Abdeckung von Nachfragespitzen im Ausflugsverkehr an Wochenenden zwischen Berlin und Prenzlau saisonal bis 14.10.2012
- Planungen DB Fernverkehr zur LAGA: ab Dezember 2012 ICE-Halt in Prenzlau mit Fertigstellung der infrastrukturellen Voraussetzungen (Bahnsteigneubau)

Nahverkehrsmanagement

RB 66

- Alle Direktzüge zwischen Berlin und Stettin verkehren neu ab/bis Berlin Gesundbrunnen
- Bessere Kommunikation des Angebotes gegenüber dem Fahrgast
- Rückleistung ab Stettin fährt neu bereits gegen 19.50 Uhr ab Stettin
- Fahrzeit aller Direktzüge zukünftig nur 1 Stunde und 40 Minuten
- Aufgrund des Entfalls der Fernverkehrsleistung (ab Juni 2011) Anpassung von Fahrlagen



Tarif und Vertrieb

Im Rahmen der erneuten Bewerbung des Tarifangebots Berlin-Stettin wurden für die Uckermark eigene Plakat- und Anzeigenmotive für das Monatskartenangebot erstellt.

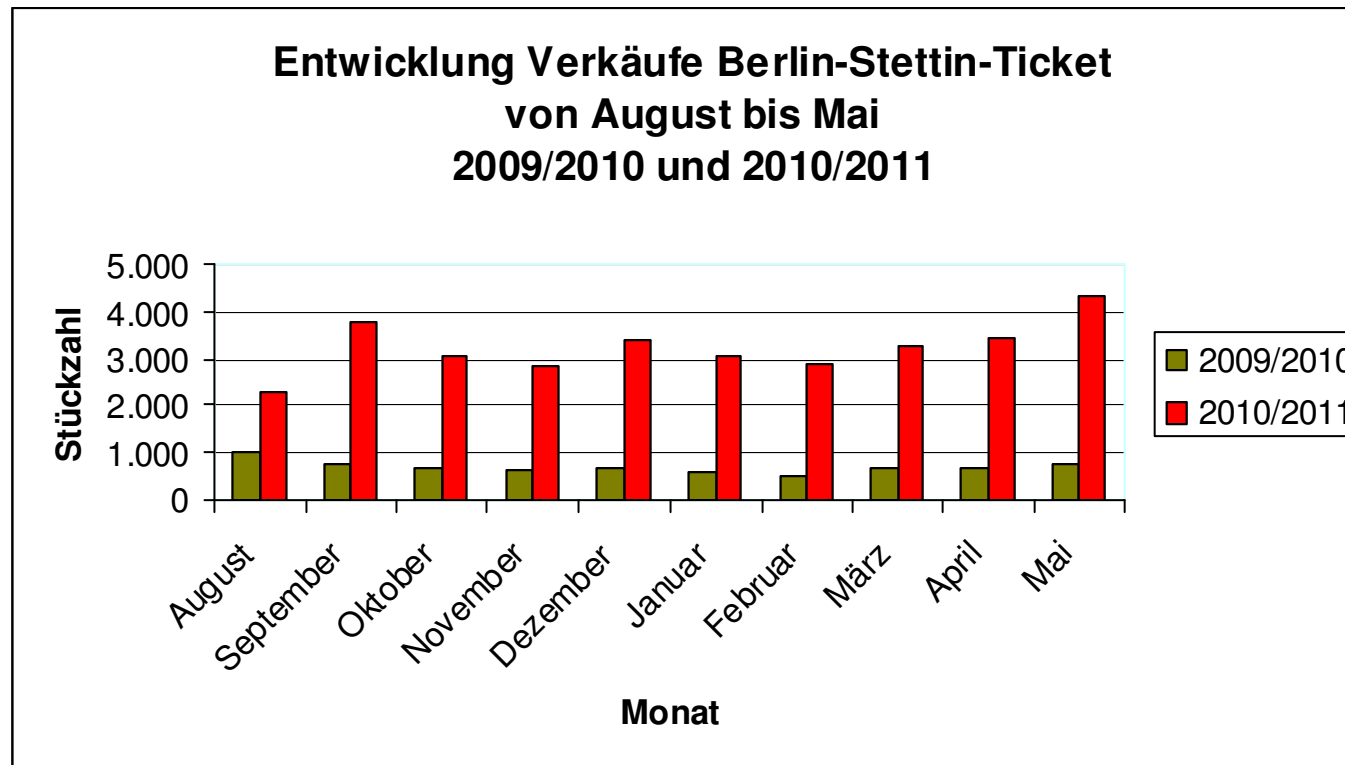


Plakatmotiv



Anzeige im Märkischen Markt

Tarif und Vertrieb



Die angegebenen Zahlen enthalten alle Einzelfahrausweise und Tageskarten für die Relation von Berlin nach Stettin und/oder zurück. Seit der Preissenkung zum 1. August 2010 sind die Fahrgastzahlen in der RB66 sowie in den durchgängigen RE-Zügen um ca. 10 Prozent gestiegen.

Nahverkehrsmanagement

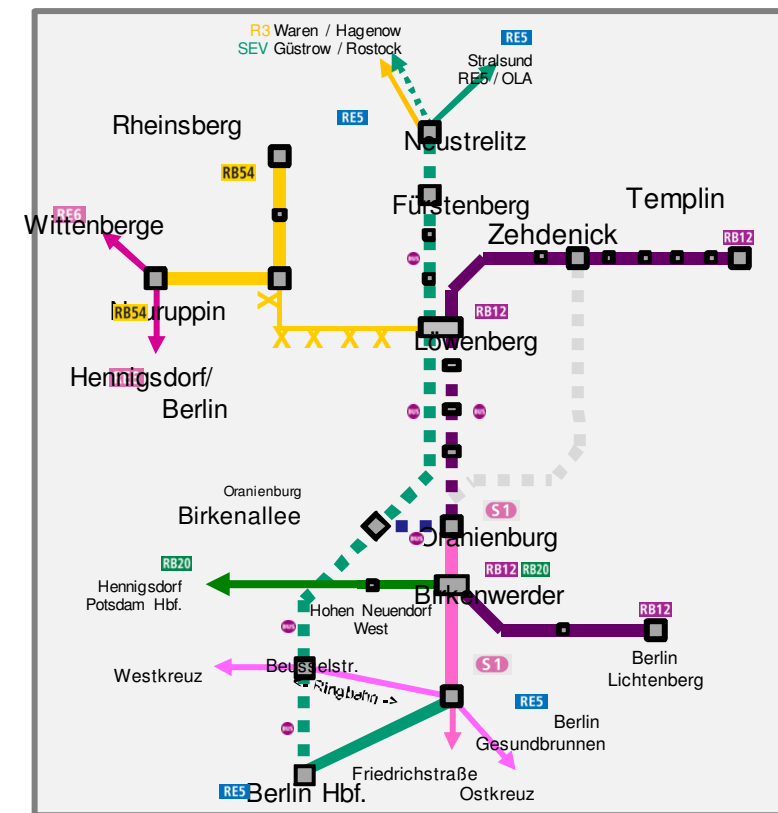
Region ist betroffen von den Bauarbeiten Berlin - Rostock

- 11.06.-09.09.2012: RB 12 verkehrt in veränderten Zeiten (früher ab Templin) auch Ausfall einiger Züge Zehdenick-Oranienburg erforderlich, dafür SEV
- 19.09.-26.06.2013 Totalsperrung: Neustrelitz – Oranienburg; RB 12 Templin-Löwenberg, Umstieg auf SEV bis Oranienburg

SEV 1: Oranienburg – Löwenberg mit allen Zwischenhalten (RB-Ersatz)

SEV 2: Berlin Hbf.-Oranienburg (Birkenallee) - Löwenberg –Gransee-Dannenwalde – Fürstenberg – Neustrelitz (RE-Ersatz)

- ab 27.04.2013 baubedingt veränderte Abfahrtszeiten auf der RB 12



Nahverkehrsmanagement

NE 27

- zusätzliche Fahrtmöglichkeit von Berlin-Karow nach Groß Schönebeck am Nachmittag (17.29 Uhr ab Berlin-Karow einschl. Rückfahrt seit 12/2011)
- Auch in 2012 Direktfahrten von und nach Berlin Gesundbrunnen
- Die Direktfahrten sollen auch in 2013 angeboten werden; Umfang des Fahrplangebotes jedoch in Abhängigkeit weiterer Abstimmungen mit dem Land Berlin
- Kurzeitige Unterbrechung der Linie im Zusammenhang mit dem Brückenneubau über die BAB 10: (24.5. abends bis 28.5.2012)



Nahverkehrsmanagement

OE 25

- Bestehendes Angebot wird fortgesetzt
- Seit 12/2011: alle Züge fahren auch im Abschnitt Bln.-Lichtenberg - Ahrensfelde (keine Taktlücke mehr)
- Neuer Halt Ahrensfelde-Rehhahn für im Fahrplan 2013 geplant



Nahverkehrsmanagement

OE 63

- Angebot wird unverändert weitergeführt
- Züge verkehren teilweise ohne Umstieg zwischen Joachimsthal und Berlin
- Berücksichtigung Schülerverkehr: einige Fahrten entsprechend taktabweichend
- Anschluss in Joachimsthal zur Buslinie 515



Nahverkehrsmanagement

S-Bahn

- ab 03.06.2012 wieder Vollzüge auf der S2 im Einsatz
- Fahrplan S2 mit 20´Takt bis Bernau wird fortgesetzt
- Fahrplan S7 mit 10´Takt bis Ahrensfelde wird fortgesetzt



Infrastrukturmanagement

Umbau Bahnhof Prenzlau

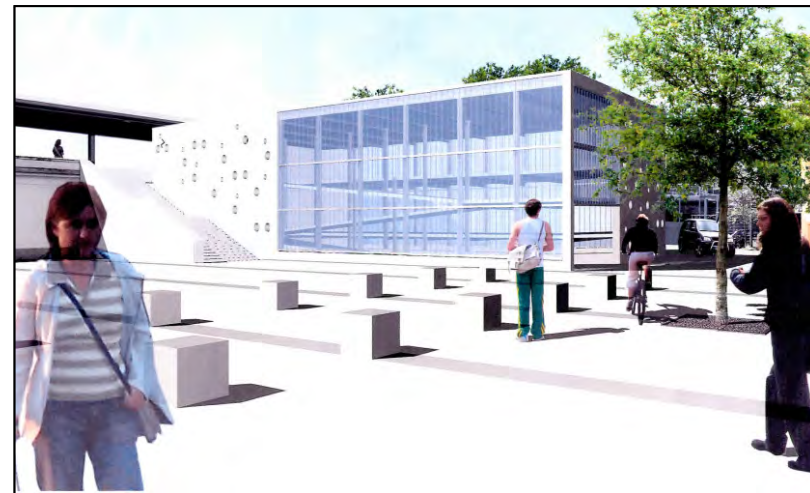
- Bahnsteigerneuerung mit einer durchgebundenen Personenunterführung mit barrierefreien Bahnsteigzugängen durch zwei Aufzüge und eine Rampe durch DB Station und Service.
- zusätzliche P+R Flächen auf der Ostseite der Gleisanlagen durch die Stadt.
- Koordination durch Projektbegleitenden AK
- Fertigstellung aller Maßnahmen zur LAGA im April 2013



Infrastrukturmanagement

Umbau Bahnhof Bernau

- Bahnsteigerneuerung mit einer rekonstruierten Personenunterführung mit barrierefreien Bahnsteigzugang durch einen Aufzug zum Regionalbahnsteig durch DB Station und Service, Fertigstellung in 2012
- Neubau Fahrradparkhaus und Fertigstellung Vorplatz bis 2013



Infrastrukturmanagement

Ausbaustrecke Rostock – Berlin (Nordbahn)

- Reisezeitverkürzung durch Geschwindigkeitsanhebung $v_{\max}=160$ km/h, damit neue Abfahrts- und Ankunftszeiten des RE5 in Fürstenberg (Anschluss Bus Lychen) und Löwenberg mit Anpassung der Linie RB12 ab 12/2013 geplant

Ausbau auf der RB12

- Neubau Bahnsteiganlagen Bahnhof Templin und Templin Stadt (2012)



Übergreifende Angebotsplanung

Verknüpfung Bahn-Bus

Abstimmungsgespräche mit Landkreisen und Verkehrsunternehmen im Mai/Juni 2012

- Anschlüsse Bahn-Bus zum Fahrplanwechsel 12/2012
- Abgleich der Anschlussliste
- Vorbereitung Erhebungen zum Vor- und Nachlauf an Verknüpfungspunkten sowie deren Auswertung
- Vermarktung über Verknüpfungsflyer
- Stand Anschlussicherung



Übergreifende Angebotsplanung

Auslauf Richtlinie Busersatzverkehr

- Finanzierung BEV über Richtlinie bis 12/2012
- Prüfung auf landesbedeutende Linien



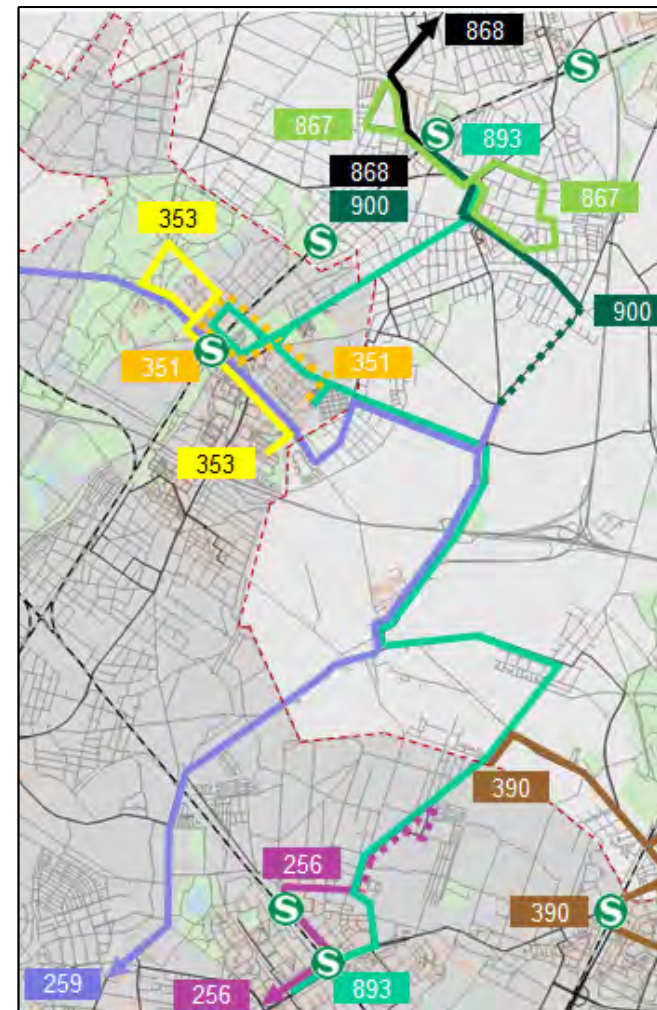
Übergreifende Angebotsplanung

Verkehrskonzept Buch-Panketal

- Aufwertung der Linie 893 als Hauptlinie mit verdichtetem Takt (20') und erweiterten Betriebszeiten
- Aufwertung der Linie 900 als Hauptlinie mit verdichtetem Takt (20') auf dem Kernabschnitt in Panketal
- Reduzierung bei den Linien 251, 351 und 256 (Angebot durch 893)
- Erweiterung der Linie 259 im Bereich Schwanebeck (Schule)
- Erweiterung der Linie 390 im Bereich Ahrensfelde und Klarahöh (Verknüpfung mit 893)

Sachstand:

- Barnim: Abstimmung mit Kommunen
- Berlin: Prüfung infrastruktureller Voraussetzungen (u.a. Wendeschleife)
- Koordinierungsrunde im Juni 2012
- geplante Umsetzung in 2013



Übergreifende Angebotsplanung

Erhebung an P+R Standorten

Zielsetzung:

Prüfung ob Verlagerungseffekte vom ÖPNV bestehen oder Neukunden für SPNV



Verfahren:

Befragung von P+R Nutzern

Zeitraum: Mai 2011

Standort in der Region:

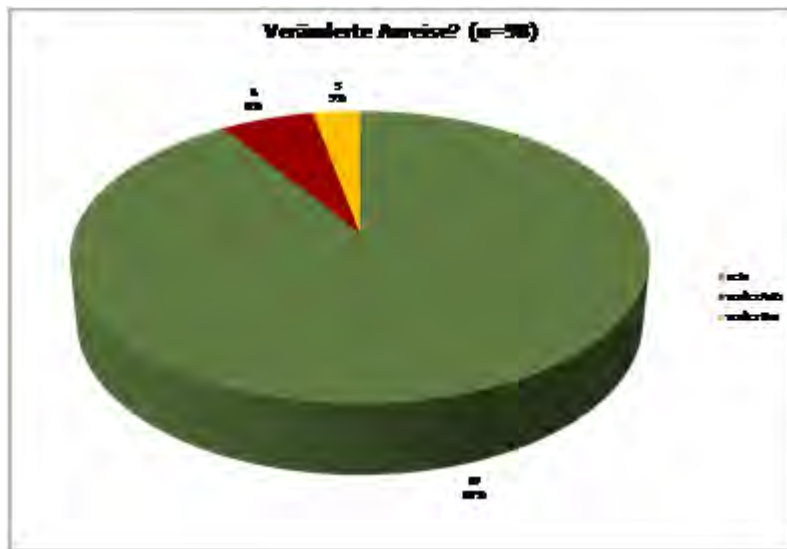
Bernau, Eberswalde



Übergreifende Angebotsplanung

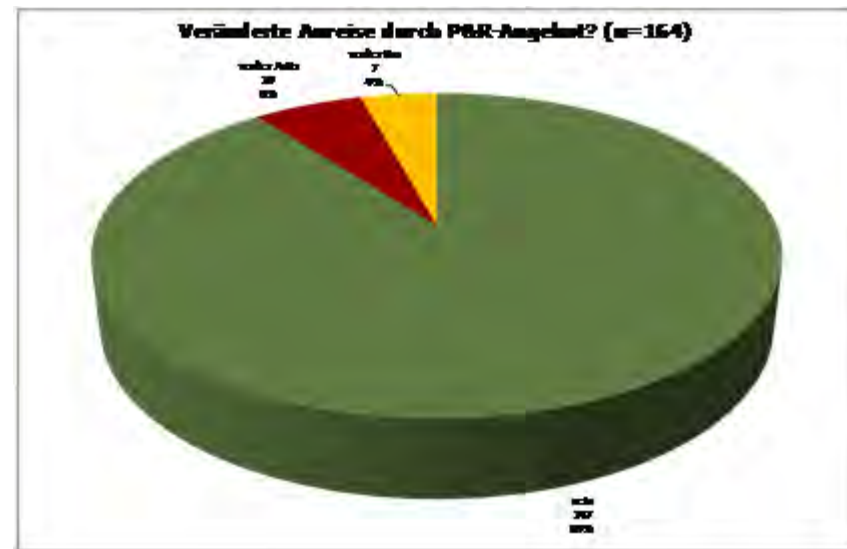
Erhebung an P+R Standorten

Eberswalde



6% Neukunden, 3% vom Bus

Bernau



6% Neukunden, 4% vom Bus

Regionale Projekte

Sanierung und Nutzung Empfangsgebäude Groß Schönebeck

- Förderung aus INTERREG IV A
- Projektpartner Drawsko Pomorski
- Stützpunkt der Naturwacht des Biosphärenreservats Schorfheide-Chorin seit Ende 2011
- Demnächst: Ausstellung zu Naturräumen



Regionale Projekte

Umfeldgestaltung Naturparkbahnhof Melchow

- Moderne überdachte Fahrradabstellanlage, P+R Stellplätze
- Verschönerung Bahnhofsumfeld
- Empfangsgebäude wird vom Verein Naturparkbahnhof Melchow für Veranstaltungen und Vereinsarbeiten genutzt.



Fahrgastinformation und Marketing

Ausbau FGI-Anlage und DSA bis 2012



Quelle: DB Station und Service (rot DSA, hellblau FGI)



Fahrgastinformation und Marketing

Ausbau FGI-Anlage NEB



- Abfahrt NEB in Echtzeit
- Abfahrt Bus (OVG, BBG)

Fahrgastinformation und Marketing

Freizeitkarte Uckermark

- 3. Auflage
- Herausgabe Herbst 2011
- Auflage 12.000 Exemplare
- Verkaufspreis 6,90 Euro
- Darstellung aller ÖPNV-Linien
- Vertrieb über TMU und Buchhandel



Vielen Dank



Carsten Dörnbrack

Abteilungsleiter Planung

Telefon: (030) 25 41 42 20

Telefax: (030) 25 41 42 15

Hardenbergplatz 2
10623 Berlin

doernbrack@vbbonline.de
www.vbbonline.de



Wir zeigen Ihnen den Weg!

