

多賀城市からのお知らせ

送付枚数（送り状含む）3枚

復興とともに美しいまちに・・・

多賀城市景観写真コンクール

平成25年1月10日
多賀城市総務部地域コミュニティ課
広報広聴係
☎368-1141 内線255

多賀城市では平成23年に景観法に基づいた「景観行政団体」になり、現在、歴史や自然と街並みが調和した美しくて魅力的な景観の形成を目指すため「景観計画」の策定を進めています。

「景観計画」の策定には、市民のご意見を伺って市民協働で取り組むこととしており、市民の景観への関心を高め、郷土愛の醸成を図る取り組みの一環として「景観写真コンクール」を開催するものです。

報道・取材方よろしくお願いたします。

記

募集期間：平成25年1月31日（木）午後5時まで

応募資格：多賀城市にお住まいの方、多賀城市内の各種学校に在学されている方、多賀城市内にお勤めの方など多賀城市にゆかりのある方。

内 容：別紙ちらしをご覧ください。

このことについての問い合わせは・・・
多賀城市建設部都市計画課
☎368-1141 内線425



復興とともに、美しいまちに…

作品
募集!

多賀城市 景観写真コンクール



我がまちを
撮って
みよう!

市民の方や、通勤、通学などで本市をよくご存知のみなさんに普段から愛着を感じている市内の景観を撮影して頂き、本市の美しくて魅力的な景観を広く市民の方々と共有していくことを目的に景観写真コンクールを行いますので、どしどしご応募下さい。

テーマ

「あなたが好きな多賀城の景観」

「あなたが大好きな景観」「大切にしたいと思っている景観」「震災で失われてしまった大好きだった景観」はどこですか？普段は気にも留めない景観も、カメラを通してみるといつもとは違って見えるかも。

お気に入りの多賀城市の景観を探しに市内を散策したり、以前撮ったお気に入りの写真を探してみるのも楽しいかもしれません。

本市では「震災復興計画」に基づく復興に取り組んでいます。震災前のまちの姿への復旧・復興と今後はより住みやすく、また誇りが持てるまちづくりを進めていきます。

本市は平成23年に景観法に基づいた「景観行政団体」になり、現在、歴史や自然と街並みが調和した、美しくて魅力的な景観の形成を目指すため「景観計画」を策定するための調査をスタートさせました。

※今回のコンクールでいう景観とは、「風景」、「景色」、「街並み」、「眺め」のことを表しています。

応募先
お問い合わせ

〒985-8531 宮城県多賀城市中央二丁目1番1号

多賀城市 建設部 都市計画課 「多賀城市 景観写真コンクール」係

TEL : 022-368-1141 (内線425) FAX : 022-368-9069 担当者: 槻田

応募要項

募集作品

概ね5年以内(平成20年以降)に多賀城市内で応募者本人が撮影した未発表のカラープリント(デジカメ可)とし、写真のサイズは四つ切(四つ切ワイド可)又はA4で応募して下さい。

受付期間

平成24年11月22日(木)～
平成25年1月31日(木) 17:00まで

※郵送の場合も平成25年1月31日17:00必着とします。

応募資格

多賀城市に在住、在学、在勤している方。
(プロ、アマは問いません。)

応募点数

一人3点までとします。
1点ごとに応募票を作品の裏面に貼り付けて下さい。

審査

多賀城市景観写真コンクール審査会などにより、審査を行います。

発表

平成25年4月上旬、入賞者の方に直接通知し、広報誌、多賀城市ホームページに掲載予定です。

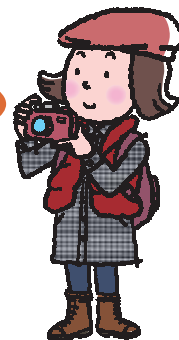
各賞

最優秀賞1点、優秀賞数点。各賞とも賞状の授与。(最優秀賞は市の広報の表紙に採用させて頂きます。また、最優秀賞を含め、優秀賞については、市が発行する広報紙やチラシ、パンフレット等において、市のPR向上のために活用させて頂くことがあります。)

その他

- 画像の加工、組写真は不可とします。
- 応募作品の返却はしません。
- 入賞作品は、使用したフィルム又は画像データ(jpeg方式)を後ほど提出して頂きます。
- 画像の著作権、使用権利は、ご応募頂いた時点で多賀城市に帰属するものとします。
- 画像に人物が含まれている場合は、必ず肖像権(多賀城市ホームページ等に掲載される可能性がある旨)の承諾を得た上でご応募下さい。

切り取って、送り先シールとしてお使い下さい。



〒985-8531

宮城県多賀城市中央二丁目1番1号 多賀城市 建設部 都市計画課

「多賀城市 景観写真コンクール」係

切り取り線

多賀城市景観写真コンクール 応募票

※応募作品が複数の場合は、本票をコピーしてお使い下さい。

題名		●作品へのコメントをご記入下さい。	受付NO ※記入しないで下さい
ふりがな			
氏名			
住所	※多賀城市外に在住で、多賀城市内に通勤、通学している方は勤務先あるいは学校名も()内にご記入下さい。 □勤務先 □学校 ()		審査欄 ※記入しないで下さい
連絡先	() -		
撮影場所	多賀城市	撮影日 年 月 日	
	※出来るだけ詳しく記入して下さい。		