

MODE

DESIGNERMODE zum Selbermachen: die Anleitung

HÄKELKLEID

Gr. 36/38 und 40/42 (Angaben in Klammern. Ist nur eine Angabe vorhanden, gilt diese für beide Größen.)

Kleidlänge: ca. 80 (82) cm. **Material:** Lana Grossa Linea Pura „Flora“ (60 % Bio-Baumwolle, 40 % Bio-Soja, 140 m = 50 g), 300 (350) g in Schwarz Fb. 14, eine Häkelnadel Nr. 3,5–4. **Anschlagkante:** Feste M mit Fußschlinge (anstelle vom Lm-Anschlag). 3 Lm häkeln, in die 1. Lm einstechen, 2x 1 Schlinge abmaschen, dann 2 Schlingen abmaschen, * in die untere Kante der Vor-M einstechen, 2x 1 Schlinge abmaschen, dann 2 Schlingen abmaschen. Ab * wiederholen, bis die erforderliche M-Zahl gehäkelt ist. Diese Anschlagkante ist sehr viel elastischer als ein Lm-Anschlag. **Grundmuster:** Nach der Häkelschrift arbeiten. Musterrapport = 15 M + Rand-M. Die genaue Musteraufteilung nach Anleitung arbeiten. Die Bogenkante am Rocksäum nachträglich anhäkeln. Zur besseren Übersicht ist hierfür die 1. und 3. R in Blau gezeichnet. **Maschenprobe:** 1 Rapport = 15 M = 7,5 cm, 20 Stäbchen = 10 cm.





Rückenteil: Für die Anschlagkante 92 (107) M arbeiten. Nach der Häkelschrift arbeiten: 1x die 1.–4. R, die 5. und 6. R 5x häkeln, die 7.–15. R häkeln, die 16. und 17. R 3x häkeln. 1x die 18. R häkeln. In der 19. R 15x jede 5. und 6. M (jede 6. und 7. M) zusammenhäkeln = 77 (92) M. 1x die 20.–27. R häkeln. In der 28. R 15x in jede 5. M (12x in jede 7. M) 2 M häkeln = 92 (104) M. 1x die 29. und 30. R, dann 3x die 31. R häkeln. Die 31. und 32. R bis zum Ende wiederholen. Gleichzeitig für die Armausschnitte beidseitig 6 (8) M unbehäkelt lassen und in jeder R 2x 3 M und noch 3x 2 M zusammenhäkeln = 66 (74) M. Nach 17 (19) cm ab Armausschnitt bzw. 72 (74) cm Gesamtlänge als Abschluss noch 1 R feste M häkeln.

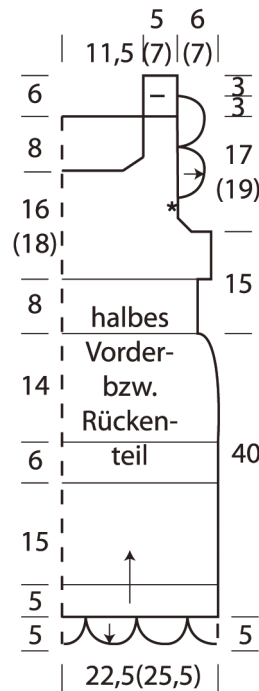
Vorderteil: Wie das Rückenteil arbeiten, für den Ausschnitt jedoch nach 64 (66) cm Gesamtlänge bzw. 9 (11) cm ab Armausschnitt die mittleren 42 M unbehäkelt lassen und beide Seiten getrennt beenden. Am Innenrand in der folgenden R 1x 3 M zusammen abmaschen und über die restlichen 10 (14) M häkeln. Das Vorderteil nach 14 cm ab Ausschnitt bzw. nach 78 (80) cm Gesamtlänge beenden.

Fertigstellung: Die Schulternähte schließen. Die Armausschnitte mit einer Bogenkante behäkeln: von der linken Seite von * bis * 62 feste M häkeln, dann die Bogenkante nach der Häkelschrift arbeiten = 4x Rapport + Rand-M. In der 3. R der Häkelschrift die mit einem kleinen Pfeil gekennzeichneten M mit 1 Kett-M zusammenhäkeln. Die Seitennähte schließen. Die Bogenkante am Rocksäum anhäkeln, dabei für Gr. 36/38 die R oder Rd am Rückenteil über der 8. M ab Seitennaht beginnen, damit die Aufteilung der Bogenkante mittig ist, für Gr. 40/42 direkt an der Seitennaht beginnen: Gr. 36/38 = 12 Bogen, Gr. 40/42 = 14 Bogen.

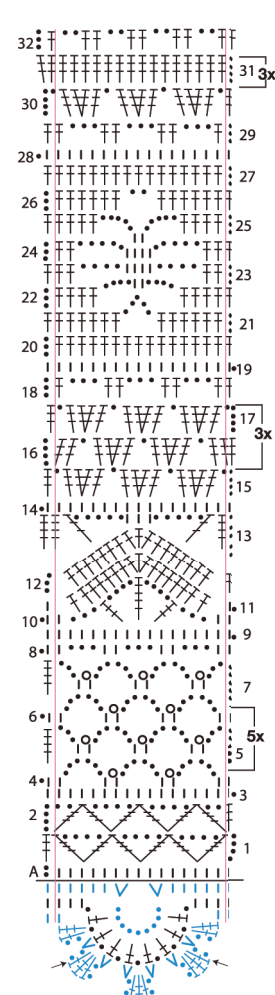
Häkelzeichen

- = Luftmasche (Lm)
- | = feste Masche (fM)
- ⊥ = Stäbchen (Stb)
- ⊥⊥ = Doppelstäbchen
- ⊥⊥⊥ = 3-fach-Stäbchen

-  = 2 zusammen abgemaschte 3-fach-Stb
-  = 1 fM, 3 Lm, 1 Kett-M in die fM, 1 fM
-  = 2 zusammen abgemaschte fM
-  = 2 Lm, 1 Stb, 1 Doppel-Stb, 1 Stb, 2 Lm



Häkelschrift



LAUFSTEGEFOTO: Martin Veit · STILL: Volker Lammers · PRODUKTION: Cornelia Aust · Ketten: Bijou Brigitte, Unterkleid: Esprit

Unser Tipp: Durch die verschiedenen Muster kann keine einheitliche Reihenzahl für die Maschenprobe ermittelt werden. Hier nach den Reihenangaben der Anleitung arbeiten und mit dem Schnitt vergleichen.

Sie haben Fragen, Tipps oder Anregungen? Schreiben Sie eine E-Mail an: cornelia.aust@fuer-sie.de