



## 「キャッツ」ラッピング電車の出発式について

来る1月28日(月)、弊社広電西広島駅(西区己斐本町)にて、広島電鉄『キャッツ』ラッピング電車の出発式を実施いたします。このラッピング電車は、現在上野学園ホール(中区白島北町)で上演中の『キャッツ』広島公演を記念して運行します。

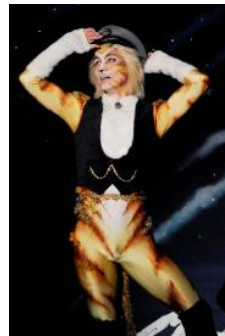
『キャッツ』は1983年11月11日に東京・西新宿で初演され、以来、全国9都市のべ17公演におよぶロングラン上演を実施。総公演回数8300回、総入場者数は833万人を超える、日本演劇史上最多記録を誇るミュージカルです。“都会のゴミ捨て場”を舞台に、個性豊かな猫たちが繰り広げる一夜限りの舞踏会。広島では3月24日までの上演が決定しています。

今回運行を開始する『キャッツ』ラッピング電車は、屋根に象徴である“猫目”を配し、車内も『キャッツ』色溢れるデザインになっています。なお、車内の内装には猫の足形のシールが貼られており、その中には出演者のサイン入りシールが隠されています。出発式には、『キャッツ』の“鉄道猫”・スキンプルシャンクスが登場します。

ご多忙のこととは存じますが、広島の街を駆け回る『キャッツ』ラッピング電車を広くご紹介くださいますよう、お願い申し上げます。

### 『キャッツ』ラッピング電車 出発式 概要

- 日 時:1月28日(月)11:30~11:45
- 場 所:広電西広島駅(西区己斐本町1丁目)
- 内 容:『キャッツ』ラッピング電車のご紹介  
“鉄道猫”・スキンプルシャンクスの登場など



スキンプルシャンクス  
《鉄道猫》



#### ■■ お問合せ先 ■■

広島電鉄株式会社 資財チーム  
[担当:塩田(しおだ)・木村(きむら)]  
電話 (082)242-3545

以上